

THIERRY - LANNON & Associés

WWW.THierry-LANNON.COM



96 Marin MARIE (1901-1987) «Trois mâts barque par grosse brise»

EXPOSITIONS 26 rue du Château - 29200 BREST

JEUDI 11 DECEMBRE de 15 h à 19 h
VENDREDI 12 DECEMBRE de 10 h à 12 h et de 14 h à 19 h
SAMEDI 13 DECEMBRE de 9 h à 10 h 30 précises
LUNDI 15 DECEMBRE de 9 h à 11 h

Me Philippe LANNON - Me Gilles GRANNEC
Commissaires Priseurs

26 rue du Château - CS 32815 - 29228 BREST Cedex 2 - FRANCE
Tél. + 33 (0)2 98 44 78 44 - Fax + 33 (0)2 98 44 80 20
Email : contact@thierry-lannon.com

■ BREST - FRANCE

TABLEAUX MODERNES

SAMEDI 13 - LUNDI 15 DÉCEMBRE 2014

THIERRY - LANNON & Associés

Réalisé par cloître 02 98 40 18 40 - Crédits photos : THIERRY LANNON & Associés

THIERRY - LANNON & Associés

WWW.THierry-LANNON.COM

PONT-AVEN
ECOLES BRETONNES
TABLEAUX MODERNES
& CONTEMPORAINS

SAMEDI 13 DÉCEMBRE 2014 - 14 H 30
LUNDI 15 DÉCEMBRE 2014 - 14 H

■ BREST - FRANCE

256 Paul SÉRUSIER (1864/1927) «Paysage d'Automne à Chateauneuf»

Paul SERUSIER (1864-1927)



254 - «Bretonne aux Roseaux» Circa 1891 - Expert : Éric Schoeller

« Pourquoi ne pas traduire plastiquement, en les exagérant, ces impressions qui justifient les métaphores des poètes : affirmer jusqu'à la déformation la courbure d'une belle épaule, délier la blancheur nacré d'une carnation, raidir la symétrie d'une ramure qui n'agite aucun vent ? »

Maurice Denis

Référence : Marcel Guicheteau Paul Sérusier Catalogue raisonné volume II p. 33

Henry MORET (1856-1913)



223 Henry MORET (1856-1913) «La Baie des Trépassés»

« ici, la touche s'est élargie, les couleurs se fondent aux unes aux autres, dans le sens de la profondeur et sans contraste. Les effets atmosphériques sont très marqués à l'arrière plan, où le ciel et la mer se confondent dans une impression de légèreté. Les effets lumineux dominant dans les premiers plans et sur les rochers, où les zones claires alternent avec les zones foncées ».

Référence : Henry Moret, exposition Galerie l'Ergastère 1994, p. 34

PONT-AVEN - ECOLES BRETONNES TABLEAUX MODERNES & CONTEMPORAINS

SAMEDI 13 DÉCEMBRE 2014 à 14 h 30

Espace centre-ville de l'Hôtel des Ventes, 26 rue du Château, 29200 BREST

ECOLES BRETONNES dont :

AUBURTIN - BARNOIN - BEAUFRERE - Emile BERNARD - BLOAS - BRENET - BRETTE - DE BELAY - CHAMAILLARD - CORNELIUS - COTTET - DELPY - Maurice DENIS - DESIRE LUCAS - DEYROLLE - DEZAUNAY - DILASSER - FLOCH - FOURNIER - Paul GAUGUIN - GUERIN - JOURDAN - LE BEAU - LEGOUT GERARD - Marcel LAURENT - LEMORDANT - LE SCOUEZEC - Maxime MAUFRA - MEHEUT - MENARDEAU - MORET - Fernand MORIN - Jules NOEL - O'CONOR - PEGOT OGIER - PUIGAUDEAU - RIVIERE - ROY - JP RUSSELL - SCHUFFENECKER - SEBILLE - SEGUIN - SERUSIER - Lucien SIMON - ZINGG...

TABLEAUX MODERNES dont :

ALBERT - AURIC - CABIE - BIVA - BOGGS - BOMPARD - BRANDILY - BRASSAI - H. DAVID - DEFAUX - DE FRANCISCO - DOMERGUE - FEDDEN - FRAYE - François GALL - GRIMM - GUILBERT - LAUGE - MACPHERSON - Malfroy - MARIN MARIE - MARLY - MANESSIER - OTTMANN - PETITJEAN - PICASSO - PONTOY - RANSON - RICHTER - RIOPELLE - Lambert RUCKI - Paul SIGNAC - STEVENS - Felix VALLOTTON - Georges WASHINGTON - WILLEMS - ZAO WOU KI - ZIEM...

les tableaux suivis du monogramme ES sont présentés
par Monsieur Eric SCHOELLER, Expert à Paris, tél 06 11 86 39 64

LUNDI 15 DECEMBRE 2014 à 14 H 30

Espace centre-ville de l'Hôtel des Ventes, 26 rue du Château, 29200 BREST

Mathurin MEHEUT : 110 Dessins, Provenance Partage 2008

Pierre De BELAY : 48 Dessins et œuvres sur papier

Tableaux Modernes

CATALOGUE intégralement reproduit et photographies sur www.thierry-lannon.com

Email: contact@thierry-lannon.com

OVV / Agr. 2001/18 - Frais de vente : 20 % TTC (14,40 pour les tutelles)

Me Philippe LANNON - Me Gilles GRANNEC

Commissaires Priseurs

26 rue du Château - CS 32815 - 29228 BREST Cedex 2 - FRANCE

Tél. + 33 (0)2 98 44 78 44 - Fax + 33 (0)2 98 44 80 20

EXPOSITIONS à l'Hôtel des Ventes, 26 rue du Château, 29200 BREST

JEUDI 11 DECEMBRE de 15 h à 19 h

VENDREDI 12 DECEMBRE DE 10 h à 12 h et de 14 h à 19 h

SAMEDI 13 DECEMBRE de 9 h à 10 h 30 précises

LUNDI 15 DÉCEMBRE de 9 h à 11 h

Possibilité d'enchérir sur

DrouotLIVE.com

Paul GAUGUIN (1848-1903)



38 «Deux joueurs de biniou» vers 1886-1888 crayon noir sur papier bleu 22x17.7 Provenance : Collection Paco DURRIO, Paris (jusqu'en 1928) Collection privée (depuis 1928-2014). Expositions : «Paul Gauguin» Bâle 1928, Musée des Beaux-Arts, édition n°2, exposé sous le numéro 166. «Paul Gauguin» Berlin octobre 1928, Galerie Thannhauser, exposé sous le numéro 14. Bibliographie : Cette oeuvre sera incluse dans le catalogue raisonné de l'oeuvre de «Paul GAUGUIN» actuellement en préparation par la Wildenstein Institute. L'avis d'inclusion du Wildenstein Institute sera remis à l'acquéreur

Jean Francis AUBURTIN (1866-1930)



55 «Chausey»



56 «Erquy»



57 «Eclaircie sur
Belle Ile»

ESTAMPES

- 1 Emile BERNARD (1868-1941)**
«La cueillette des pommes» litho mbd 22x24
100/150
- 2 Emile BERNARD (1868-1941)**
«Le retour du pardon» litho 31x24
100/150
- 3 René Yves CRESTON (1898-1964)**
«Carte du Monde» litho sbg 70x103
300/400
- 4 Maurice DENIS (1870-1943) et Jacques BELTRAND (1874-1977)**
«Le baptême» litho mbc 45x31
150/200
- 5 Maurice DENIS (1870-1943)**
«Maternité au cyprès» litho mbd 24x17.5
100/150
- 6 Raoul DUFY (1877-1953)**
«La pêche» bois cabg n° 27/220 32x40
200/300
- 7 Alexandre FASSIANOS (1935)**
«Le pêcheur bleu» litho sbg 95x60
300/400
- 8 Paul GAUGUIN (1848-1903)**
«La femme aux figues» ef 26.5x42
600/800
- 9 Maurice LE SCOUEZEC (1881-1940)**
«Cinq personnages africains en discussion»
ef cabd No6/6 23.5x29.5 (ES)
100/150
- 9 B Alfred MANESSIER (1911-1993)**
«Hommage à Pablo Neruda»
litho titré sbg épreuve d'artiste 51x51
800/1000
- 10 Jean Paul RIOPELLE (1923-2002)**
«Le Hibou» lithographie sbd justifiée H.C 74x52 (ES)
800/1000
- 11 Lucien SIMON (1861-1945)**
«Bigoudènes aux parapluies» ef sbd 39.5x33
100/150
- 12 Bram VAN VELDE (1895-1981)**
«Composition» lithographie sbd No 67/90 31x42 (ES)
200/250
- 13 Bram VAN VELDE (1895-1981)**
«Composition» lithographie sbd No 62/100 29x34 (ES)
200/250

14 Zao Wou KI (1921-2013)

«Abstraction» lithographie sbd datée 73 No 2/99
39.5x66 (ES)
1500/2000

14 B Antoine Louis BARYE (1795-1875)

«Lionne dévorant un lièvre» Bronze signé 13.5 x 33.5
(ES)
800/1000

BIBLIOPHILIE/SCULPTURES/PHOTO

15 Jean Luc BRANDILY (1960)

«Nu assis aux bras levés» bronze signé Tivernon
fondeur cire perdue n° 6/8 30x34
2000/3000

15 B Pablo PICASSO (1881-1973)

«La Chèvre» assiette en faïence vernissée Fabrique de
Madura plein feu, empreinte de Picasso. Diam. : 27 cm
500/600

16 Maurice GENEVOIX / Adolphe BEAUFRERE

«Forêt voisine» exemplaire No 84
300/400

17 Emile BERNARD (1868-1941)

«La rénovation Esthétique»
in 4 broché 1933 avec envoi de l'auteur
100/150

18 BRASSAI (1899-1984)

«Phare en Bretagne Finistère» circa 1930 Cachet
atelier 74 rue de la Glacière Paris 13^e 18x23.5
1500/2000

19 Mathurin MEHEUT et Florian LE ROY

«Vieux métiers bretons» (rousseurs) avec une
aquarelle originale en bleu «Discussion bigoudène»
mbd et sbc avec envoi «A un ancien de Boule, à
Georges Dufrêne, amicalement» 27x21
1000/1500

20 Mathurin MEHEUT / Jean De La VARENDE

«Broderie en Bretagne» avec un dessin original
à l'encre et au lavis «Brodeuses bigoudènes» sbd
avec envoi «A G. Dufrêne très amicalement» 30x23
800/1000

21 Marcel GUICHETEAU / Paul SERUSIER

catalogues raisonnés volumes 1 et 2
400/600

John Peter RUSSELL (1858-1930)



110 «Les aiguilles de Port Coton, Belle Ile»

Ami de Rodin et Van Gogh, ayant croisé Matisse et Monet à Belle Ile, Russell qui fait partie des plus grands post-impressionnistes australiens, est un artiste rare ayant détruit une partie de son œuvre après le décès de son épouse Marianna. « Dans ses souvenirs, Jeanne rapporte que son père fit un brasier où plus d'une centaine de toiles furent anéanties, malgré les pleurs des enfants. La mémoire de John ne supportait pas de rester dans ses toiles. »

Référence : Claude Guy Onfray « Russell ou la lumière en héritage » p. 139

Charles FILIGER (1863-1928)



78 «Nature morte avec pot et potiron»

On peut voir dans la «virgule» fine une évolution, un prolongement du pointillé (de la première influence de Seurat). Légèrement presque imperceptiblement, le point s'allonge, se sensibilise, devient strie d'une grande finesse, ce qui permet une meilleure utilisation du modelé allant jusqu'à la transparence.

Référence : Mira Jacob «Filiger l'Inconnu», page 39

DESSINS

- 22 Adolphe BEAUFRERE (1876-1960)**
«Le Pouldu, famille Bretonne» encre cabg 17x22
200/300
- 23 Adolphe BEAUFRERE (1876-1960)**
«Les barques» crayolors cabd 12.5x20
200/300
- 24 Adolphe BEAUFRERE (1876-1960)**
«Le moulin au Pouldu» crayolors cabg 13x16.5
150/200
- 25 Adolphe BEAUFRERE (1876-1960)**
«Le chemin» crayolors cabg 19x18
150/200
- 26 Adolphe BEAUFRERE (1876-1960)**
«Pont Lorois» crayon cabg 16.5x26.5
100/150
- 27 Adolphe BEAUFRERE (1876-1960)**
«Le village» crayon cabg daté 25 21x18
100/150
- 28 Adolphe BEAUFRERE (1876-1960)**
«Ferme entre les arbres, bord de mer»
encre cabg 16x22
100/150
- 29 Adolphe BEAUFRERE (1876-1960)**
«Personnage près des grands arbres»
plume cabd 17x22
100/150
- 30 Adolphe BEAUFRERE (1876-1960)**
«Maison dominant la mer» plume cabd 12x16.5
100/150
- 31 Adolphe BEAUFRERE (1876-1960)**
«Cabane des douaniers au Pouldu»
plume cabg 15.5x18.5
100/150
- 32 Adolphe BEAUFRERE (1876-1960)**
«Paysage animé» plume et crayon cabg 13x20
100/150
- 33 Adolphe BEAUFRERE (1876-1960)**
«Paysage de Campagne aux meules»
crayon cabg 24x20
100/150
- 34 Emile BERNARD (1868-1941)**
«Nu à la lettre» encre sbm 21x18
600/800
- 35 Emile BERNARD (1868-1941)**
«Nu assis jouant de la flûte»
encre et lavis sbg 42x23 (ES)
500/600
- 36 René Yves CRESTON (1898-1964)**
«Femme de l'Île de Sein en buste»
crayon gras sbd daté 53 avec envoi 28.5x19.5
600/800
- 37 Henri DELAVALLEE (1862-1943)**
«Bretonne au cochon» ou «Au bord de la
rivière» crayon préparatoire pour la gravure de
1893 Référence Morane «L'œuvre gravée Henri
Delavallée» n° 60 reproduite page 56 50.5x46
2000/2500
- 38 Paul GAUGUIN (1848-1903)**
«Deux joueurs de biniou» vers 1886-1888 crayon
noir sur papier bleu 22x17.7 Provenance : Collection
Paco DURRIO, Paris (jusqu'en 1928) Collection privée
(depuis 1928-2014). Expositions : «Paul Gauguin»
Bâle 1928, Musée des Beaux-Arts, édition n°2, exposé
sous le numéro 166. «Paul Gauguin» Berlin octobre
1928, Galerie Thannhauser, exposé sous le numéro
14. Bibliographie : Cette oeuvre sera incluse dans le
catalogue raisonné de l'oeuvre de «Paul GAUGUIN»
actuellement en préparation par la Wildenstein
Institute. L'avis d'inclusion du Wildenstein Institute
sera remis à l'acquéreur
8000/12000
- 39 Georges LACOMBE (1868-1916)**
«Etude de personnages et marché breton»
crayon gras cabd 43x29.5
800/1000
- 40 Maurice LE SCOUEZEC (1881-1940)**
«Etude de nus» aq et fusain cabd 54x42 (ES)
400/600
- 41 Maurice LE SCOUEZEC (1881-1940)**
«Les hommes au travail» et «deux chasseurs
africains» fusain double face cabd 63x47 (ES)
400/600
- 42 Maurice LE SCOUEZEC (1881-1940)**
«Maternité africaine» crayon gras cabd 48x63 (ES)
400/600
- 43 Maurice LE SCOUEZEC (1881-1940)**
«Deux personnages en pirogue»
fusain cabd 48x63 (ES)
300/500

- 44 Maurice LE SCOUEZEC (1881-1940)**
«Femmes Malgaches» crayon gras cabd 32x41
300/400
- 45 Maurice LE SCOUEZEC (1881-1940)**
«Croquis de personnages Dakar»
crayon gras cabd 32x48
300/400
- 46 Emile MALO-RENAULT (1870-1938)**
«Le Bigouden et sa fillette»
fusain et pastel sbd 48x33
400/600
- 47 Mathurin MEHEUT (1882-1958)**
«Le faon» crayon gras mbd 13x20
200/300
- 48 Mathurin MEHEUT (1882-1958)**
«Le lion» crayon gras et craie cabg 30x28.5
300/400
- 49 Henry MORET (1856-1913)**
«Trois Bretonnes près d'un rocher»
crayon cabd 11.5x17.5
400/600
- 50 Xavier de PORET (1897-1975)**
«White Scottish Terrier» crayon sbd 30x47
300/400
- 51 Renoir (porte une signature de)**
«Femme en buste de profil» sanguine sur papier
shd 23x21
500/600
- 52 Paul SERUSIER (1864-1927)**
«Jeune Bretonne à la faucille» fusain sbg 81.5x53
3000/4000
- 53 Paul SERUSIER (1864-1927)**
«Bretonne de profil» crayon gras mbc 22x17
2000/2500

AQUARELLES/GOUACHES/PASTELS

- 54 Paul Jean ANDERBOUHR (1909-2006)**
«Village africain» gouache sbd 46x61
600/800
- 55 Jean Francis AUBURTIN (1866-1930)**
«Chausey» gouache mbg 38x62
5000/6000
- 56 Jean Francis AUBURTIN (1866-1930)**
«Erquy» gouache mbg 36x64
5000/6000

- 57 Jean Francis AUBURTIN (1866-1930)**
«Eclaircie sur Belle Ile» gouache mbg 44x55
4500/5000
- 58 Jean Francis AUBURTIN (1866-1930)**
«Campagne normande»
gouache sbd avec envoi et cabg 43x54
1200/1500
- 59 Adolphe BEAUFRERE (1876-1960)**
«La chaumière» aq sbg datée 32. 27x37
500/600
- 60 Adolphe BEAUFRERE (1876-1960)**
«Eglise à l'entrée du village» aq cabg 18x20.5
400/500
- 61 Adolphe BEAUFRERE (1876-1960)**
«Maison en Provence» hspapier cabg 16.5x14.5
400/600
- 62 Adolphe BEAUFRERE (1876-1960)**
«Jardin d'Alger» crayolors cabd 21.5x15
300/400
- 63 Adolphe BEAUFRERE (1876-1960)**
«Paysage aux chevaux» aq cabd 14.5x15
300/400
- 64 Adolphe BEAUFRERE (1876-1960)**
«Deux barques bleues» aq cabd 16.5x11.5
200/300
- 65 Adolphe BEAUFRERE (1876-1960)**
«Chaumière entre les arbres» aq et fusain cabd
9.5x14
200/300
- 66 Pierre DE BELAY (1890-1947)**
«French Cancan» deux gouaches sbd datées 1930
24x16 chaque
2000/2500
- 66 B Pierre DE BELAY (1890-1947)**
«Les trois baigneuses» aquarelle treilliste sbd
datée 42. 20x15
800/1000
- 67 Emile BERNARD (1868-1941)**
«La grand-mère d'Emile Bernard tricotant
devant la fenêtre» aq sbg datée 1885 suivant
Courrier de Michel Ange Bernard : «Le jardin des arts
janvier 1957 p 149» reproduite 32x19.5
2000/3000
- 68 Germaine BOURET (1907-1953)**
«Deux enfants et un chien» gouache 36x49.5
300/400

Paul SIGNAC (1863-1935)



114 «Paris le Pont Bir Hakeim et la Seine»

Henri BARNOIN (1882-1940)



125 «Marché en Bretagne»



126 «Pardon breton»



127 «Quimper»



128 «Concarneau, thoniers sous voiles devant la ville close»



129 «Thoniers au soleil, Concarneau»

- 69 Albert BRENET (1903-2005)**
«Le Contre Torpilleur Albatros» gouache sbg et mhm Note: Couverture de l'ouvrage «Carènes» de Roger Vercel illustré par Brenet dont un exemplaire sera remis à l'adjudicataire. 36.5x48.5
3000/4000
- 70 Pierre BRETTE (1905-1961)**
«Le pêcheur devant le Mont St Michel»
aq sbg (rousseurs) 14x18
600/800
- 71 Pierre BRETTE (1905-1961)**
«Barques sardinières» aq sbg (petites rousseurs) 14x18
600/800
- 72 Pierre BRETTE (1905-1961)**
«Le moulin» aq sbg (rousseurs) 13.5x17.5
300/400
- 73 Roger CHAPELET (1902-1995)**
«Cargo, le Tarpon» gouache sbd 40x55
800/1000
- 74 Lucien Victor DELPY (1898-1967)**
«Concarneau, le chenal»
gouache sbd datée 1935 48x62
2000/2500
- 75 Lucien Victor DELPY (1898-1939)**
«Concarneau 1934» gouache sbd 50x65
1200/1500
- 76 Emile DEZAUNAY (1854-1938)**
«La partie de cartes» aq et crayon cabd 24x31
1000/1500
- 77 Emile DEZAUNAY (1854-1938)**
«La danse d'Elliant» aq et crayon sbd 28x37
600/800
- 78 Charles FILIGER (1863-1928)**
«Nature morte avec pot et potiron» réf : Exposition Musée du Prieuré St Germain en Laye 1982 n°10. Gauguin et l'école de Pont Aven Septembre 1994 à Septembre 1996 Musées Indianapolis, Montréal, San Diego, Portland... Gouache sbg circa 1889 - 16x22
8000/10000
- 79 FRANK-WILL (1900-1951)**
«Paris Notre Dame» aq sbd 43x51.5 (ES)
400/600
- 80 Jean FRELAUT (1879-1954)**
«Fontaine de St Anne de Surzur»
aq sbg datée 1953 22x31
200/400
- 81 Georges Geo FOURRIER (1898-1966)**
«Pendreff» aq sbd daté 40 26.5x34
800/1000
- 82 Marcel GROMAIRE (1892-1971)**
«Christ assis au jonc» aq et encre smg datée 1934 33x23 (ES)
600/800
- 83 Lucien GROS (1845-1913)**
«Sur les quais» aq et gouache sbd 16.5x22
800/1000
- 84 Lucien GROS(1845-1913)**
«L'attente des femmes de pêcheurs»
aq et gouache sbg 22x16.5
800/1000
- 85 Ernest GUERIN (1887-1952)**
«Les Plomarc'h en baie de Douarnenez, Bretagne» aq signé et titré bd 38x46
3000/4000
- 86 Ernest GUERIN (1887-1952)**
«La maison du pêcheur Bretagne»
aq sbd titrée 21x26
2500/3000
- 87 Ernest GUERIN (1887-1952)**
«Bretagne, deux Bigoudènes devant deux Bigoudens» aq sbd 13.5x23
2500/3000
- 88 Ernest GUERIN (1887-1952)**
«Le Mont St Michel» aq sbd 13.5x23.5
1500/2000
- 89 Ernest GUERIN (1887-1952)**
«Bretonne dans la lande» aq gouachée sbd 16x22
1000/1500
- 90 Ernest GUERIN (1887-1952)**
«Trois Bigoudènes» aq sbd 15x23
600/800
- 90 B Ernest GUERIN (1887-1952)**
«Retour des pêcheurs, Finistère, Bretagne»
aq sbd titrée 15.5x23.5
1500/2000
- 91 Mathurin JANSSAUD (1857-1940)**
«Bretonne sur la rive, soleil couchant»
pastel sbd 52x63
2000/3000
- 92 Jean LAMBERT-RUCKI (1888-1967) et atelier**
«La Nuit» gouache sbc datée 1923 14.5x10.5
2000/3000

Adolphe BEAUFRERE (1870-1960)



130 «La barrière de Kervoën»

« Un autre exemple de paysages plusieurs fois traités est «la barrière de Kervoën». Beaufrère, comme un musicien, fait des variations sur ce thème. Des détails changent : la barrière est soit ouverte, soit fermée. La paysanne, de jeune fille dans la gravure, devient âgée et courbée sous une charge dans une autre composition».

Référence : Catalogue exposition Beaufrère, Musée de Pont Aven, Été 2005, p. 32.

Notre tableau est certainement le plus abouti de la série par sa parfaite composition géométrique et subtile répartition des couleurs.

- 93 Jean Julien LEMORDANT (1878-1968)**
«Les Sonneurs» aq sbg 81x100
4000/6000
- 94 Jean Julien LEMORDANT (1878-1968)**
«Le pêcheur» aq sbd 58x41
1000/1200
- 95 Maurice LE SCOUEZEC (1881-1940)**
«Nomades sur la route de Tamatave»
aquarelle cabd catalogue raisonné n°551 63x47.5
3000/4000
- 96 Marin MARIE (1901-1987)**
«Trois mâts barque par grosse brise»
gouache sbg titrée et datée 77. 52x73
15000/20000
- 97 Jacques MARLY (1885-1965)**
«Composition cubiste, fragile Diva» gouache sbg
64.5x47
1500/1800
- 98 Jacques MARLY (1885-1965)**
«Composition aux cercles» gouache sbd 64.5x47
1500/1800
- 99 Mathurin MEHEUT (1882-1958)**
«Régime de bananes» gouache cabd 23x17.5
400/600
- 100 Maurice MENARDEAU (1897-1977)**
«Bigoudènes devant la fontaine de Tronoën»
gouache sbd 21x53
1200/1500
- 101 André MERIEL BUSSY (1902-1985)**
«Fillette de Plougastel» gouache sbd 48x48
400/600
- 102 Henry MORET (1856-1913)**
«Campagne de Gourlizon» aquarelle cabd 24x28
1200/1500
- 103 Henry MORET (1856-1913)**
«Peupliers près de la rivière» aquarelle cabd
30.5x21.5
1000/1500
- 104 Henry MORET (1856-1913)**
«Ouessantine» aq et fusain cabd ref: Exposition
Musée de Pont Aven 1988 «Henry Moret aquarelles
et peintures» n°144 P 106 du catalogue 12x10.5
800/1000
- 105 Henry MORET (1856-1913)**
«Côte rocheuse» aq et fusain cabd 17.5x22
600/800

- 106 Maurice PELLERIER (1875-XX)**
«Le pont St Hubert au dessus de la Rance»
aq sbd (rousseurs) 48x63
400/600
- 107 Ferdinand PERROT (1808-1841)**
«Pêcheurs près des barques et filets»
aq et fusain sbg 35x29
200/300
- 108 Paul Elie RANSON (1862-1909)**
«Paysage, Châtaigneraie, Corrèze» pastel sbd
29x46
1500/2000
- 109 Aurel RICHTER (1870-1957)**
«Deux profils» gouache sbg circa 1925 50.5x42
1200/1500
- 110 John Peter RUSSELL (1858-1930)**
«Les aiguilles de Port Coton, Belle Ile» aq sbg
datée 1902 avec envoi «A Emile Dezaunay en amitié»
53x37
10000/15000
- 111 Albert SEBILLE (1874-1953)**
«Paquebot à quai» gouache sbd 40x64
3000/4000
- 112 Lucien SEEVAGEN (1887-1958)**
«L'Île aux moines» aq et lavis sbd datée 1920
21.5x29.5
500/600
- 113 Jim Emile SEVELLEC (1897-1971)**
«La plage entre les pins, Pors Milin» aq sbd
29x23.5
400/500
- 114 Paul SIGNAC (1863-1935)**
«Paris le Pont Bir Hakeim et la Seine» aq sbd
[attestation Brame et Lorenceau du 23/6/1993]
19.5x28.5 (ES)
10000/15000
- 115 Lucien SIMON (1861-1945)**
«Carriole en pays bigouden» gouache sbg 70x92
3000/4000
- 116 Georges STEIN (1870-1955)**
«Paris, les calèches» aquarelle sbg 33x24.5
400/600
- 117 Georges STEIN (1870-1955)**
«Paris boulevard animé près des bouquinistes»
aquarelle sbg 33x24
400/600

Adolphe BEAUFRERE (1870-1960)



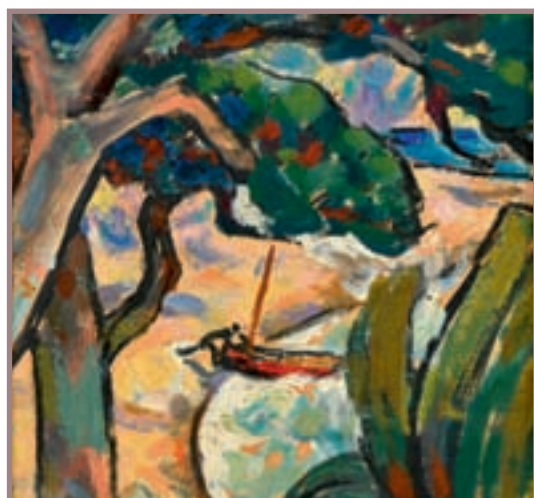
131
«La puisatière»



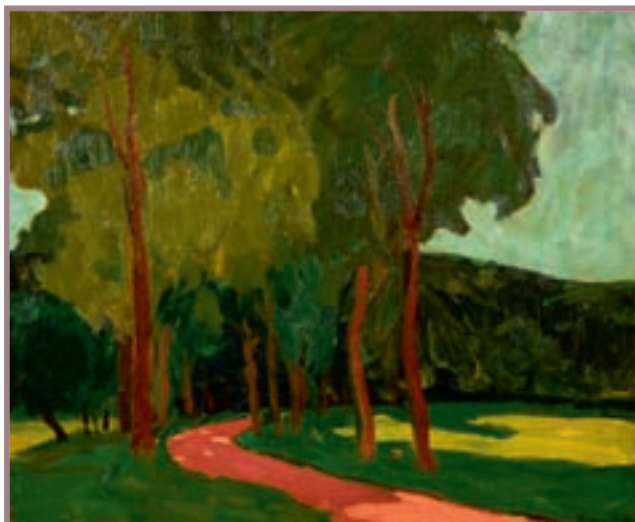
133
«Chaumière
entre les
arbres»



134 «Personnage devant les roches noires au Pouldu»



132 «Départ en barque»



135 «Le sentier fauve»



136 «Paris, vapeur sur la Seine»

118 Alfred Victor FOURNIER (1872-1924)

«Deux bretonnes et le pot au lait» pastel et fusain
sbg situé et daté «Concarneau 1908» 70x54

600/800**119 Félix ZIEM (1821-1911)**

«Le Vidourle à Saint Hippolyte du Fort» aq sbg
située bd datée du 9/7/48 26x34.5 - Certificat du
Comité Ziem du 21/3/2012 sera remis à l'adjudicataire

3000/4000**120 Jules ZINGG (1882-1942)**

«Paysage automnal d'Auvergne» aq sbm 31x48

1500/2000**HUILES****121 J. ALBERT (XIX-XX)**

«Le petit déjeuner» hst sbg datée 1917 situé Wenburg
36x28 (ES)

500/600**122 Maurice ASSELIN (1882-1947)**

«Femme assoupie le buste nu» hst shd 80x65

1500/2000**123 Nora AURIC (c.1900-1982)**

«Fillette assise» hsp sbd datée 44 32x23. Exposition
Gabriel Carpentier (ES)

200/300**124 Jules BALLOT (XIX)**

«Nature morte aux fleurs et à l'éventail» hst
95x78

800/1000**125 Henri BARNAIN (1882-1940)**

«Marché en Bretagne» hst sbg situé Le Faouët au
dos (?) 38x46

4000/6000**126 Henri BARNAIN (1882-1940)**

«Pardon breton» hst sbd 38x46

4000/6000**127 Henri BARNAIN (1882-1940)**

«Quimper» hst sbd 46x55

6000/8000**128 Henri BARNAIN (1882-1940)**

«Concarneau, thoniers sous voiles devant la
ville close» hst sbd 38x46

3000/4000**129 Henri BARNAIN (1882-1940)**

«Thoniers au soleil, Concarneau» hst sbg 54x65

6000/8000**130 Adolphe BEAUFRERE (1870-1960)**

«La barrière de Kervoën» hsc sbd 44.3x53.8
Exposition Musée de Pont Aven du 25/06 au
26/09/2005 n° 35 du catalogue reproduit double
pleines pages 6 et 7 et p 78

15000/20000**131 Adolphe BEAUFRERE (1876-1960)**

«La puisatière» hspapier msp cabd certificat JN
Beaufrère au dos 24x19

2500/3000**132 Adolphe BEAUFRERE (1876-1960)**

«Départ en barque» hspapier marouflée st sbd
20x20

2500/3000**133 Adolphe BEAUFRERE (1876-1960)**

«Chaumière entre les arbres» hspapier marouflée
st sbd 23x21

2500/3000**134 Adolphe BEAUFRERE (1876-1960)**

«Personnage devant les roches noires au
Pouldu» hspapier msp certificat JN Beaufrère au
dos 22x27

2000/3000**135 Adolphe BEAUFRERE (1876-1960)**

«Le sentier fauve» hst sbd 46x55

3000/4000**136 Adolphe BEAUFRERE (1876-1960)**

«Paris, vapeur sur la Seine» hst non signée au
dos sur étiquette vers 1910, sous l'influence d'Albert
Marquet 50x65

3000/5000**137 Adolphe BEAUFRERE (1876-1960)**

«Chevaux dans le pré» hspapier cabg 22x24.5

1500/2000**138 Adolphe BEAUFRERE (1876-1960)**

«Terrasse donnant sur la baie»

hspapier sbd 30.5x26

1000/1500**138 B Adolphe BEAUFRERE (1876-1960)**

«Paysage» hsc certificat Jean Noël Beaufrère au
dos 18x14.5

1000/1500**139 Pierre DE BELAY (1890-1947)**

«Au café avec Fernand» hspapier marouflée sur
toile sbd datée 1940 89x116

8000/10000

Pierre DE BELAY (1890-1947)



139 «Au café avec Fernand»



140 «Barques sous voiles près du môle»



142 «Le déchargement du poisson»



141 «Au Cabaret»



143 «Les ramasseurs de Varec'h»

140 Pierre DE BELAY (1890-1947)

«Barques sous voiles près du môle»
hst-sbd datée 1926 81x100

8000/10000

141 Pierre DE BELAY (1890-1947)

«Au Cabaret» hsc sbc datée 33 53x64

5000/6000

142 Pierre DE BELAY (1890-1947)

«Le déchargement du poisson»
hscarton sbd datée (19)28 50x61

4000/6000

143 Pierre DE BELAY (1890-1947)

«Les ramasseurs de Varec'h» hst sbd 50x61

5000/6000

144 Pierre DE BELAY (1890-1947)

«Le Glazik et son cheval» hst sbd datée 38
(restaurations) 32.5x40.7

2000/3000

145 Pierre DE BELAY (1890-1947)

« Bretonne de profil et breton» hsc sbg datée 1923
22x16

1200/1500

146 Léon BELLEMONT (1866-1961)

«Procession à la sortie de l'église» hst sbd 46x55

1200/1500

147 BENNER MANY (1873-1965)

«Nu et musicienne en bord de mer»
gouache sbg 93x70 (ES)

500/600

148 Emile BERNARD (1868-1941)

«Nature morte aux grenades» hst shd 30x35

2500/3000

149 Emile BERNARD (1868-1941)

«Le parc des Templiers» hst sbd datée 21 100x73

3000/4000

150 Henri BIVA (1848-1929)

«Le lac de Saint Cucufa» hst sbg 83x66

2000/3000

151 Frank Myers BOGGS (1855-1926)

«La Voile blanche» hst sbg 33x46 (ES)

1000/1500

152 Camille BOIRY (1871-1954)

«Maternité» étude pour le tableau «Le joueur de
biniou» du musée de Rennes hst sbg 65x54

1500/2000

153 Maurice BOMPARD (1857-1936)

«Venise, le gondolier à l'entrée du Grand Canal»
hst sbg 60x81

5000/6000

153 B Louis CABIE (1854-1939)

«Bord de mer, environs de Marseille»

Huile sur panneau sbd datée 1894 - 37.5x52 (ES)

800/1000

154 Edmond CERIA (1884-1955)

«Le pardon de Notre Dame de la Joie»

hsp sbg 25.5x34

1200/1500

155 Ernest Ponthier de CHAMAILLARD (1862-1930)

«Les saules Pont-Aven» hst sbd datée 1905 73x59

3000/5000

156 Ernest Ponthier de CHAMAILLARD (1862-1930)

«Paysage de sous bois à la rivière» hst sbg 92x73

6000/8000

157 Alfred CHATEAU (1833-1908)

«Ruelle animée dans la casbah d'Alger»

hst sbd 65x43

2000/3000

158 Jean Georges CORNELIUS (1880-1963)

«Le Créateur» hspapier shd marouflée sur panneau
80x59

4000/6000

159 Jean Georges CORNELIUS (1880-1963)

«Les pleureuses» hscarton shg 70x90

3000/4000

160 Jean Georges CORNELIUS (1880-1963)

«Jean et Marie au Calvaire» hscarton shd au dos
croquis préparatoire 60x70

1500/2000

160 B Charles COTTET (1863-1925)

«Camaret, famille de pêcheurs» hst sbg datée 91
89x110

6000/8000

161 André DAUCHEZ (1870-1948)

«L'écluse» hst sbd 38x58

1000/1200

162 Hermine DAVID (1886-1970)

«Nature morte aux pommes et poires»

hsc sbd datée 37 46x55 (ES)

500/1000

163 Fernand DAUCHO (1898-XX)

«La fuite en Egypte 1963» hst sbd 73x50 (ES)
300/500

163 B Alexandre DEFAUX (1826-1900)

«Les poules au puits» Huile sur toile signée bas droite 40 x 66 (ES)
1000/1500

164 Pietro De FRANCISCO (1879-1969)

«Jour de marché» hst sbd 38x55 (ES)
800/1000

165 Lucien Victor DELPY (1898-1967)

«Ramassage du goémon en bord de mer»
hst sbg 51x100
1500/2000

166 Lucien Victor DELPY (1898-1967)

«Thonier sous voiles au port de Concarneau»
hsc sbd 22x27
1000/1500

167 Lucien Victor DELPY (1898-1967)

«Concarneau les voiles jaunes»
hspapier marouflée sur isorel sbg 23x27
800/1000

168 Maurice DENIS (1870-1943)

«Venise» hst sbg datée (19)38 38x46
20000/30000

169 Maurice DENIS (1870-1943)

«Soir sur la place, Loctudy (trois bretonnes)» hst
mbd 38x59.5
30000/40000

170 Louis Marie DESIRE-LUCAS (1869-1949)

«Voile rouge en baie de Douarnenez»
hst sbg 38x46
2500/3000

171 Louis Marie DESIRE-LUCAS (1869-1949)

«Intérieur de pêcheur» hst sbg circa 1912 ref:
Marie Paule PIRIOU «Désiré Lucas» autre version
page 34 . 38x46
2500/3000

172 Louis Marie DESIRE-LUCAS (1869-1949)

«Le Clocher de Ploaré» hst sbg 54x65
2000/2500

173 Jean DEYROLLE (1911-1967)

«Jasha n° 691» hst shd 116x89
6000/8000

174 Théophile DEYROLLE (1844-1923)

«Jeune Bretonne et sa fillette sur la dune devant
la mer» hst sbd 46x61
4500/5000

175 Théophile DEYROLLE (1844-1923)

«Les lavandières et le bouvier»
hst sbd 49.5x124
3000/4000

176 Emile DEZAUNAY (1854-1938)

«Moulin sur l'Aven» hst sbd 54x65
2500/3000

177 Emile DEZAUNAY (1854-1938)

«Port de pêche, discussion sur les quais»
hsc sbd 44x54
2000/2500

178 Jean Gabriel DOMERGUE (1889-1962) (attribué à)

«Rue animée» hsc sbd datée 03 24x19 (ES)
400/500

179 Pierre Henri DUCOS de la HAILLE (1889-1972)

«La cueillette 1922» hst sbg 61x50 (ES)
600/800

180 Paul ESCHBACH (1881-1961)

«Le port de Concarneau» hst sbd 40x80
1200/1500

181 Mary FEDDEN (1915-2012)

«Vase fleuri» hsp sbd avec envoi au dos 45.5x29.5
(ES)
500/1000

182 Lionel FLOCH (1895-1972)

«Marché aux étoffes au pays Bigouden»
hst sbg 75x90
4000/6000

183 Lionel FLOCH (1895-1972)

«Penty à Fouesnant» hst sbg 46x61
800/1000

184 Alfred Victor FOURNIER (1872-1924)

«Famille bretonne devant la baie»
hst sbg datée 1903 112x77
2000/2500

185 André FRAYE (1887-1963)

«Vapeur sur la Seine à Marly en Hiver» hst sbg
60x73
3000/5000



153 Maurice BOMPARD (1857-1936) «Venise, le gondolier à l'entrée du Grand Canal»



160 B Charles COTTET (1863-1925) «Camaret, famille de pêcheurs»

- 186 François GALL (1912-1987)**
«Scène de plage» hst sbd 38x55 (ES)
1500/2000
- 187 André GIROUX (1801-1879)**
«Courseulles, promeneurs dans un paysage»
hst cachet de la vente au dos 30x38 (ES)
500/600
- 188 Pierre GRIMM (1898-1979)**
«Les barques bleues»
hst sbd circa 1940 73x92 (ES)
1000/1500
- 189 Pierre GRIMM (1898-1979)**
«Panier de fruits» hsc sbg 33x41 (ES)
400/600
- 190 Charles GUERIN (1875-1939)**
«La robe verte» hst sd 65x54
800/1000
- 191 Narcisse GUILBERT (1878-1942) (attribué à)**
«Vue de Rouen» hst sbg 58x45 (ES)
500/1000
- 192 Narcisse GUILBERT (1878-1942) (attribué à)**
«Vue de Rouen» hsp sbd 33x24 (ES)
300/500
- 193 Alfred GUILLOU (1844-1926)**
«Marine soleil couchant» hsp sbg 27x35 (ES)
400/600
- 194 Emil Bénédiktoff HIRSCHFELD (1867-1922)**
«Chaloupes amarrées soir d'été à Concarneau»
hst sbg 50x65
1200/1500
- 195 Henri Gabriel IBELS (1867-1936)**
«Le port de Camaret» hsc sbg 32x40.5
2500/3000
- 196 Marcel JACQUIER (1877-1957)**
«Retour de pêche au port de Concarneau»
hsc sbd 47x93
2000/2500
- 197 Marcel JACQUIER (1877-1957)**
«Jour de pardon à Notre Dame de la Joie»
hsp sbd 14.8x16.8
400/600
- 198 Emile JOURDAN (1860-1931)**
«Place du marché à Pont Aven, effet de lumière»
hst sbd datée 94 (?) avec envoi A mon Ami C Mo...
54x81
20000/25000
- 199 Eugène LABITTE (1858-1937)**
«Les meules de blé noir» hst sbd 60x68
800/1000
- 200 Jean Emile LAROUREUR (1877-1953)**
«Déjeuner sur l'herbe» hsc sbg 50x61
8000/10000
- 201 Jean LAMBERT-RUCKI (1888-1967)**
«Personnages dans la ville»
hsi shg datée 1923 18.5x26.5
3000/4000
- 202 J.F LAVAL(1886/95-1966)**
«Quartier des Halles, devant l'Eglise St Eustache» hst sbg datée 54 72x92
1200/1500
- 202 B Achille LAUGE (1861-1944)**
«Frise de fleurs sur fond bleu (Etude pour les Gobelins)» hsp 17x51 Figurera au catalogue raisonné de l'oeuvre en préparation par Mme Nicole TAMBURINI ref vente Artcurial 3/11/2009 n° 248
800/1000
- 202 T Alcide LE BEAU (1873-1943) (attribué à)**
«Falaise Bretonne» hst cabd 27x35
1500/2000
- 203 Fernand LEGOUT-GERARD (1856-1924)**
«Le marché de Concarneau» hsp sbd 22x27
4500/5000
- 204 Fernand LEGOUT-GERARD (1856-1924)**
«Le port de Concarneau, effet de lumière»
hst sbd 46x55
7000/8000
- 205 Fernand LEGOUT-GERARD (1856-1924)**
«Marché à Padoue» hst sbg 38x46
5000/6000
- 206 Fernand LEGOUT-GERARD (1856-1924)**
«Déchargement du poisson à quai» hsp sbd 21x15
2800/3000
- 207 Fernand LEGOUT-GERARD (1856-1924)**
«Bretonnes devant la ville close» hsp sbg 8x10
1500/2000
- 208 Fernand LEGOUT-GERARD (1856-1924)**
«Intérieur d'église» hst sbd 55x46
1000/1500
- 209 Jean Julien LEMORDANT (1878-1968)**
«Côte rocheuse» hst sbd 33x41
600/800



198 Emile JOURDAN (1860-1931) «Place du marché à Pont Aven, effet de lumière»

« L'attente, l'essai sont encore sensibles dans les toiles de Jourdan. Une première esquisse d'un autre tableau, à grands traits, comme cachée sous le tableau, ce n'est pas rare. La libre manière de Jourdan n'efface pas ces premiers traits. Jourdan les repeint sans les effacer ». Maurice Savin

Référence : «Emile Jourdan » Musée de Pont Aven, Eté 1987. Catalogue de l'exposition, p. 26



200 Jean Emile LAROUREUR (1877-1953) «Déjeuner sur l'herbe»

Maurice DENIS (1870-1943)



168 «Venise» hst sbg datée [19]38

Oeuvre inédite, figurera au catalogue raisonné de l'oeuvre. Nous remercions Claire Denis et Fabienne Stahl pour leur aimable collaboration.

Sortant des canons tant développés d'Art Sacré, chers à Maurice Denis, notre tableau traite la Sérénissime avec une parenté rappelant les compositions qu'Albert Marquet a réalisées à Venise en 1936.

210 André LEVEILLE (1880-1963)

«Nature morte aux fruits et vase en faïence»
hsc sbg 48,5x65,5

1000/1500

211 Margaret Campbell MACPHERSON (1860-1931)

«Pause ombragée» hst sbg 38x55

2000/3000

212 Henry Malfroy (1895-1944)

«La voile blanche» hsp sbd 23x27

1200/1500

213 Vincent Manago (1880-1936)

«Port méridional» hsp sbd 38x46

800/1000

214 Emmanuel Marcel-Laurent (1892-1948)

«Le pardon de Penhors» hst sbd 40x70

1500/2000

215 Maxime Maufra (1861-1918)

«Effet de Vagues» hst sbd 57.5x70.5 toile inédite,
origine famille de l'artiste

20000/25000

216 Maxime Maufra (1861-1918)

«Travail au champ près des grands arbres»
hst non signée 60x73 certificat Me Talandier Nantes
du 20/11/1980

5000/6000

217 Mathurin Meheut (1882-1958)

«La Noce, Douarnenez» hst sbg et mbd titrée au
dos avec envoi «A mon jeune ami Deleplanque» 50x61

6000/8000

218 Arthur Midy (1887-1944)

«Trois Bigoudènes de Saint Guénolé»

hst sbd située 40x61

1000/1500

219 Paul Morchain (1876-1939)

«Retour de la pêche à Douarnenez» hst sbd 60x73

1500/2000

220 Paul Morchain (1876-1939)

«Déchargement du poisson aux Plomarc'h»

hst sbg 46x55

1000/1500

221 Paul Morchain (1876-1939)

«Voiliers dans la baie de Douarnenez»

hsp sbd 46x55

1000/1500

222 Henry Moret (1856-1913)

«Groix sous la neige» hst sbd datée 1892 73x92

50000/60000

223 Henry Moret (1856-1913)

«La Baie des Trépassés» hst sbg 50x61 -
Références Durand Ruel 7345-9988

40000/60000

224 Henry Moret (1856-1913)

«Attelage devant la mer» hsc et «Bretonne devant
les «Chaumières» crayon gras 26x38

2000/3000

225 Fernand Morin (1878-1937)

«Le port animé» hst sbg 73x60

6000/8000

226 Fernand Morin (1878-1937)

«Hameau en bord de mer la gardienne de
moutons» hst sbd 45x120

2000/2500

226 B Jules Noel (1810-1881)

«Enfants jouant devant le port du Faou»

hst sbd date 1839 38x61

3500/4000

227 Roderic O'Connor (1860-1940)

«Femme au violon» Huile sur toile signée bas
droite Datée 1911 Cachet et N° 45 en bleu au dos -
toile d'origine - 60.5 x 50 (ES)

15000/20000

228 Francisco Javier Ortego y Vereda (1833-1881)

«Romance espagnole» hst sbg datée 1879 36.5x29

600/800

229 Henry Ottmann (1877-1927)

«Peintre sur le motif et sa famille» hst sbd 60x73

2500/3000

230 Henry Ottmann (1877-1927)

«Nu allongé au papillon» hst sbd 65x81

2500/3000

231 Henry Ottmann (1877-1927)

«Portrait de vieille femme» hs carton toilé sbd
datée 23 48.5x23

800/1000

232 Elie Anatole Pavil (1873-1948)

«Le canal à la Vilette» hst sbd 50x65 (ES)

1000/1500

233 Elie Anatole Pavil (1873-1948)

«La lecture» hst sbg 61x50 (ES)

800/1000

234 Charles PECRUS (1826-1907)

«Les meules» hst sbd 27x41 (ES)

600/800**235 Jean Bertrand PEGOT-OGIER (1877-1915)**«L'enfant dans le berceau et les lavandières»
hst sbd avec envoi : «A mon ami Lenoir peintre ou musicien» 46x64.5**4000/6000****236 Edmond PETITJEAN (1844-1925)**

«Le port de Concarneau» hst sbd 46x65

2500/3000**237 Edmond PETITJEAN (1844-1925)**«Pêcheur au filet dans une barque»
hst sbd 48x68 (ES)**1500/2000****238 Ferdinand PITARD (1850-1894)**

«Fillette à la poupée» hst shg datée 1885 61x50 (ES)

500/600**239 Henry Jean PONTOY (1888-1968)**

«Maternité» hst sbg 41x33

3000/4000**240 Gaston POTTIER (XIX-XX)**

«Le port de Douarnenez» hst sbd 73x115

600/800**241 Ferdinand Loyen DU PUIGAUDEAU (1864-1930)**«Chemin devant l'église du Croisic» hst sbd
Exposition Puigauveau Pont-Aven 1998 et Morlaix
1999 n° 32 du Catalogue 60x81**25000/30000****241 B Ferdinand Loyen DU PUIGAUDEAU (1864-1930)**

«Neige sur la Brière» hst sbd 47x55

10000/15000**242 Ferdinand Loyen DU PUIGAUDEAU (1864-1930)**

«Le moulin de la Mass» hst sbd 46x55

8000/10000**243 Ferdinand Loyen DU PUIGAUDEAU (1864-1930)**«La route par temps d'orage» hsp sbd circa
1886 32x50 - A rapprocher du tableau «Le Jardin»
première oeuvre connue de l'artiste référence
catalogue raisonné n°248 et reproduit en couleurs
page 20. Ancienne vente : Brest Le 14 décembre 1980
N°254 du catalogue**3000/5000****244 Ferdinand Loyen DU PUIGAUDEAU (1864-1930)**«Jeune fille au clair de lune» réf catalogue
raisonné A. Laurentin N° 52 p274, «Jeune fille au
printemps» hsp cabd 107x45 ref catalogue raisonné
A. Laurentin N° 51 p274**5000/6000****245 Marie REOL (1880-1960)**

«Escalier fleuri à Eze» hst sbg 67x54

1200/1500**246 Henri RIVIERE (1864-1951)**

«Paysage vallonné» hs toile marouflée sbd 31.5x54

3000/4000**247 Henri RIVIERE (1864-1951) (attribué à)**«Effet de bleu sur les pins japonais»
hsp non signée 73x53.5**1200/1500****248 Joseph Victor ROUX CHAMPION (1871-1953)**

«La passerelle des Arts» hst sbg 46x55 (ES)

500/1000**249 Louis ROY (1862-1907)**

«Paysage de plaine» hst sbd circa 1889 41x33

6000/8000**250 Claude Emile SCHUFFENECKER (1851-1934)**«Promenade en bord de Seine» hst mbg 46x38. Vente
Deauville Aout 1996 référence Jill Elyse Grossvogel.
Catalogue raisonné volume 1 n° 431 P 161**6000/8000****251 Lucien SEEVAGEN (1887-1959)**

«Paimpol» hsc sbg 31.5x45.5

400/600**252 Lucien SEEVAGEN (1887-1959)**

«Concarneau» hsp sbd 23x34

400/600**253 Armand SEGUIN (1869-1903)**«Les bords de l'Aulne» hst sbg située et datée
Chateaulin 1902 75x95**2500/3000****254 Paul SERUSIER (1864-1927)**«Bretonne aux Roseaux» hst circa 1891 - Cachet
des initiales BG - Origine Collection particulière
- 35x27 Référence : catalogue raisonné Marcel
Guicheteau volume II n° 31 reproduit page 89 (ES)**25000/35000**

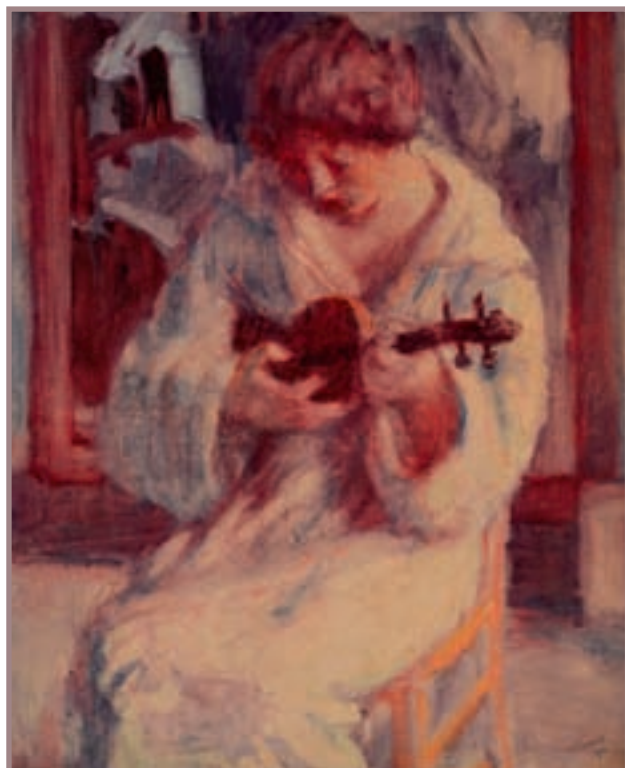
Maxime MAUFRA (1861-1918)



215 «Effet de Vagues»

«Maufra qui se passionne aussi pour les recherches formelles et expressives, résiste à toute classification. On a pu le qualifier de néo-impressionniste, mais il n'en adopte ni la technique du divisionnisme, ni celle du pointillisme. Rattaché au groupe de « l'Ecole de Pont Aven », on constate qu'il a suivi modérément, et dans un temps très court, les principes de ce mouvement. Convaincu dans son art et assuré dans ses options esthétiques, Maufra est un indépendant. Paysagiste autodidacte, il apprit très tôt à se mesurer à la nature et à trouver dans son spectacle et son étude les forces nécessaires à toute création.»

Référence : Patrick Ramade « Maxime Maufra un ami de Gauguin en Bretagne » 1988, p. 26

**227 Roderic O'CONNOR (1860-1940)**

«Femme au violon»

« En analysant ses tableaux, on croit avoir affaire à un authentique expressionniste qui s'efforce pourtant de modérer son tempérament, tantôt à l'aide d'une discipline académique, tantôt en introduisant une délicate touche impressionniste et surtout pointilliste, tantôt enfin en subordonnant son « art de l'expression intensifiée » au style synthétiste de Pont Aven.

Référence : Jaworska « Gauguin et l'école de Pont Aven » p. 220

225 Fernand MORIN (1878-1937)

«Le port animé»

Proche de Moret, Jolly et Clairin, Fernand Morin est un peintre qui exposa à la société des Artistes indépendants dès 1906. Notre tableau inédit est certainement l'œuvre la plus aboutie à avoir été présentée sur le marché. L'équilibre de la composition et la touche en hachures croisées rappellent fortement le style de Gustave Loiseau.



255 Paul SERUSIER (1864-1927)

«Nature morte aux oeillets et à l'assiette de prunes» hst mbg datée (19)10 50x61. Ref vente Thierry-Lannon du 16/12/2001. Provenance : acquise directement à l'atelier de Paul Serusier à Chateauneuf du Faou dans les années 50

40000/60000

256 Paul SERUSIER (1864-1927)

«Paysage d'Automne à Chateauneuf» hs carton marouflé sur panneau mbd 54.5x38.5 Origine : Galerie Saluden Brest

15000/20000

257 Jim Emile SEVELLEC (1897-1971)

«Pors Milin» hst sbd 46x55

1200/1500

258 Emile SIMON (1890-1976)

«Le pardon de Tronoën» hsp sbg 35x93

2500/3000

259 Lucien SIMON (1861-1945)

«Portrait familial» hst sbd datée 1883 65x54

5000/6000

260 Lucien SIMON (1861-1945)

«Violoniste sur le port de Naples» hst sbd 61x74.5

6000/8000

261 Lucien SIMON (1861-1945)

«Marché aux chevaux en pays bigouden» hsp sbd double face au dos «Scène de baignade» 26x34

1500/2000

261 B Alfred STEVENS (1823-1906)

«Vapeur au large» Huile sur panneau signée bas droite 32 x 42 (ES)

1000/1500

262 William THORNLEY (1857-1935)

«Paysage vallonné» hst sbd 46x61

800/1000

263 William THORNLEY (1857-1935)

«Village fortifié» hst sbg (petits manques) 46x61

800/1000

264 Pauline VALAYER MOUTET (XIX-XX)

«Le repassage» hst sbg 46x33

800/1000

265 Pauline VALAYER MOUTET (XIX-XX)

«Femme à la coupe de fruits» hst sbd 46x33

800/1000

266 Félix VALLOTTON (1865-1925)

«Portrait de Charles Guérin» hst shd datée 1906 - 46x38. Référence : Catalogue raisonné Marina DUCREY Volume III N° 574 (ES)

15000/20000

267 Ernest VAUTHRIN (1878-1949)

«Thoniers sous voiles» hst sbd datée 1943 50x100

1500/2000

268 Emmanuel de la VILLEON (1858-1944)

«Route de la Galine» hst sbd datée 10. 38x61

1000/1500

269 Emmanuel de la VILLEON (1858-1944)

«Morlat, soleil levant» hst sbd 46x55

1000/1500

270 Leon VOGUET (1879-XX)

«Nu allongé» hst sd 76x116

800/1000

271 François WAGNER (XIX-XX)

«Bisquines à Cancale» hst sbg 57x87

1500/2000

272 Georges WASHINGTON (1827-1910)

«Le repos de la Caravane» hst sbd 50x61

6000/8000

273 Georges WASHINGTON (1827-1910)

«Quatre cavaliers et le berger» hst sbg 50x61

6000/8000

274 Florent WILLEMS (1823-1905)

«La Dame à la Rose» hst 60x50

2000/3000

275 Raymond WINTZ (1884-1956)

«Le port des Sables d'Olonnes» hst sbd 60x73

2500/3000

276 Raymond WINTZ (1884-1956)

«La pergola fleurie» hst sbg 37x65

1500/2000

277 Jules Emile ZINGG (1882-1942)

«Le Puy d'Eraigne vu de la Chassagne» hst sbd 60x81

6000/8000

278 Jules Emile ZINGG (1882-1942)

«Le palefrenier» hs carton toilé sbd cachet atelier au dos 33x46

2500/3000

278 B Ecole impressionniste début XX^e

«Jeune femme en buste» hst 46x38 vente THIERRY-LANNON du 02/05/09

1200/1500

CONTEMPORAINS

279 Georges BESCOND (1938)

«Hameau et pêcheurs» acrylique sur toile marouflée sur panneau sbd 73x73

700/800

280 Paul BLOAS (1961)

«Les mains ensanglantées, Prison de Pontaniou, Brest» technique mixte sbm Juillet 90 70x50

2000/3000

281 Pierre Laurent BRENOT (1913-1998)

«Agnès 1976» hst sbg 81x65

800/1000

282 Maurice CHAPUIS (1922-2010)

«La maison de l'éclusier» hst sbd 50x61

300/400

283 Hervé CORBIERE (1936)

«Clair de lune au Pouldu» hst sbg 38x46

200/300

284 Hervé CORBIERE (1936)

«Blé et Mat Pilote au Pouldu» technique mixte sbg 29x38

150/200

285 Martine COTTEN (XX)

«La route du Rhum» pastel sbd 64x48

200/300

286 Jean Yves COULIOU (1916-1994)

«Lande bretonne» hst sbd datée 1939 (accidents) au dos cachet salon des artistes français 1940 55x38

300/500

287 Christian DALIBERT (1946)

«Lune de miel sur la Riviera» hst sbg 90x90

1500/2000

288 Christian DALIBERT (1946)

«La table à Vence» hst sbg 80x80

1500/2000

289 Christian DALIBERT (1946)

«Le bouquet de fleurs» série de trois huiles formant triptyque. panneau central 120x50 et les panneaux latéraux 120x39

2000/3000

290 Pierre DINER (1932)

«Les Bigoudènes de dos» hsp smg 108x44

200/300

291 François DILASSER (1926-2012)

«Composition Février, Mars 1985» hst sd 160x160
6000/8000

292 Jean-Claude EDOUARD (1943)

«Totts» technique mixte sbd 80x80

1800/2000

293 Stéphane GISCLARD (1966)

«Près de la gare» hst sbd 61x50 certificat du 15/10/2001

2000/2500

294 Stéphane GISCLARD (1966)

«Régates» hst shg 73x60 certificat du 31/03/2003

2000/2500

295 Ladislav KIJNO (1921-2012)

«Composition» technique mixte, pastel et collage avec envoi «Pour Monsieur Abergeo Fraternité» sbg datée 69 et sbd 59x46

800/1000

296 Luc LE BEAU (XX)

«Bateau de pêche au soleil couchant» encre et aq sbg 36x18

200/300

297 Jean Pierre LE BRAS (1931)

«Les pêcheurs à Concarneau» hst sbg 73x60

1000/1500

298 Jean Pierre LE BRAS (1931)

«Bateaux à Brignneau» hst sbd 54x65

800/1000

299 Jean LE MERDY (1928)

«Concarneau le chalutier bleu» gouache sbd datée 56 48x63.5

1500/2000

300 Gérard LE NABASQUE (1948)

«Soleil couchant sur Ouessant» hst sbg 50x50

350/400

301 Gérard LE NABASQUE (1948)

«Le Port enneigé» hst sbd 55x46

350/400

302 Alain LE NOST (1934)

«Quai des Paimpolais à l'Île de Sein» hst sbg 38x55

1200/1500

303 Alain LE NOST (1934)

«Animation autour des voiliers» hst sbd 38x55

1200/1500

304 Jean Michel LE ROUX (1944)

«L'Homme bleu 9 Avril 86» asp sbd 84x92

400/600



156 Ernest Ponthier de CHAMAILLARD (1862-1930) «Paysage de sous bois à la rivière»



155 Ernest Ponthier de CHAMAILLARD (1862-1930) «Les saules Pont-Aven»



159 Jean Georges CORNELIUS (1880-1963) «Les pleureuses»



158 Jean Georges CORNELIUS (1880-1963) «Le Créateur»

Maurice DENIS (1870-1943)



169 «Soir sur la place, Loctudy (trois bretonnes)» vers 1894.

Historique : Acheté par Vollard, appartient ensuite à la collection Galléa, puis à la galerie La Cave. Collection particulière. Certificat de Claire Denis du 10/09/2014.

«Ses œuvres des années 1890-1895 sont de véritables expérimentations des idées venues de Pont Aven. Toutes respectent la surface plane du tableau, le point mis en exergue dans la fameuse définition : pas de point de fuite et de perspective linéaire qui donneraient une illusion fallacieuse de profondeur, pas d'adoucissement atmosphérique pour les lointains, ni modelé, ni ombres qui suggéreraient le volume des formes. Denis abandonne les moyens scolaires traditionnels qui transforment le tableau en copie du réel et un paysage en une fenêtre ouverte sur la nature ».

Référence : Denis Delouche « Maurice Denis et la Bretagne » p. 22

305 Manoussos MALICOUTIS (1955)

«Pesket» hst sbd 50x61

600/800

306 Manoussos MALICOUTIS (1955)

«Rue hoche» hst sbd 100x65

1000/1200

307 Bernard MORINAY (XXe)

«Le viaduc de Morlaix» hst sbg 40x33

300/400

308 Jules PARESSANT (1917-2001)

«Falaises de Miyojima» hsp mbg datée (87) 75x58

600/800

309 Guy PENNAMEN (1932)

«Le port de Concarneau» hst sbg 46x65

200/300

310 Guy PENNAMEN (1932)

«La criée de Lesconil» gouache sbg 47x62

200/300

311 Yves Marie PERON (1939)

«Composition» hst sd 100x81

200/300

312 Gérard PREVOST (1924)

«Saint Just 1958» hsi sbd 52.5x72.5

1000/1200

313 Jean RIGAUD (1912-1999)

«Marine à Sauzon» hst sbg 27x35

700/800

314 Jean RIGAUD (1912-1999)

«Marine à Locmariaquer» hst sbg 27x35

700/800

315 Juliette SAVALLE-LEMARCHAND (1920)

«Villequier, la Seine vers Caudebec en Caux»

(Endroit où périrent Léopoldine Hugo et son mari)

hst sbg 46x61

1000/1500

316 Eugène TABOURET (XX)

«Scène de plage» hst sbd 65x81

600/800

MATHURIN MEHEUT (1882-1958)**330 «Ceux de Plougastel, St Anne La Palud»**

aq et crayon gras mbd partage 2008 19x25.5

600/800

331 «Collioure, les barques aux lamparos»

crayon gras rehaut d'aquarelle mbd partage 2008 27x34

400/600

332 «Boulogne, chalutier et pont de chalutier»

crayolors mbg partage 2008 14.5x26

300/400

333 «Croupe de cheval»

crayon gras mbd partage 2008 22.5x24

100/150

334 «Jument et son poulain»

crayolors mbd partage 2008 19.5x27

200/300

335 «Personnage de dos au bras levé et trois marins»

crayon gras mbd partage 2008 22.5x30

200/300

336 «Le cheval et le goéland»

crayon gras mbd partage 2008 21x29.5

200/300

337 «Croquis de cavaliers»

crayon gras mbd partage 2008 21.5x30.5

200/300

338 «Le repos des deux soldats»

crayon gras et sanguine mbd partage 2008 19.5x27

200/300

339 «Chantier naval, la construction»

crayon gras partage 2008 21x31.5

200/300

340 «Chantier naval, trois charpentiers de marine»

crayon gras partage 2008 21x30

200/300

341 «Croquis de lapins»

crayolors mbg partage 2008 21.5x31

300/400

342 «St Ouen»

crayolors mbd partage 2008 20x13

150/200

343 «Cavaliers autour du Calvaire»

crayon gras mbd situé au dos St Eloi Ploudalmézeau partage 2008 21x31.5

300/400

- | | |
|--|--|
| <p>344 «Femme du Trégor de dos, l'ossuaire»
crayon gras et sanguine partage 2008 24x31
200/300</p> <p>345 «St Breton, Troménie» crayon gras mbd partage
2008 29x21
200/300</p> <p>346 «Le séchage des filets»
crayon gras partage 2008 25x33
200/300</p> <p>347 «Le sculpteur de cuiller»
crayon gras partage 2008 27x21.5
200/300</p> <p>348 «Croquis d'étal de poisson et personnage»
crayon gras partage 2008 (pli) 23x33
150/200</p> <p>349 «Poupe de canot» crayon gras partage 2008 11x16
60/80</p> <p>350 «Croquis de quatre personnages»
crayon gras partage 2008 14x20
80/100</p> <p>351 «Deux marins en discussion»
crayon gras partage 2008 16x9
60/80</p> <p>352 «Canot sur Chariot»
crayon gras partage 2008 14.5x20
100/150</p> <p>353 «Dax, deux radeaux sur un lac»
crayolors partage 2008 25x31
300/500</p> <p>354 «St Jean de Luz, le bateau bleu»
crayolors situé partage 2008 25x31
300/500</p> <p>355 «Pardon de Guingamp»
crayon gras situé au dos partage 2008 26x23
200/300</p> <p>356 «Guingamp, l'offrande du Cierge»
crayon gras partage 2008 située au dos 25.5x25.5
200/300</p> <p>357 «Plage d'Etretat» crayon gras partage 2008 27x37
200/300</p> <p>358 «Le Mont St Michel, le porche»
crayon gras partage 2008 35x27
200/300</p> <p>359 «Guingamp, Evêque bénissant» crayon gras et
couleurs situé titré partage 2008 26x25
200/300</p> | <p>360 «Croquis de trois marins, Etretat»
crayon gras situé au dos partage 2008 (pli) 23.5x36
200/300</p> <p>361 «Mont St Michel, croquis de sculpture»
encre lavis et crayon partage 2008 32x22
200/300</p> <p>362 «Tronc d'arbres» crayon gras partage 2008 20x30
100/150</p> <p>363 «L'arbre coupé»
gouache et aquarelle mbg partage 2008 22x32
600/800</p> <p>364 «Croquis de deux Bigoudens»
crayon gras partage 2008 27x20
200/300</p> <p>365 «A la mémoire de T.Dauphin disparue en Islande
à bord du Capelan le 7 Avril 1901 âgée de 26
ans» crayon gras et sanguine partage 2008 31x24
150/200</p> <p>366 «Mise à l'eau de la barque»
crayon gras partage 2008 (pli) 17x22
100/150</p> <p>367 «Douarnenez, le chantier»
crayon gras partage 2008 titré 19.5x27
200/300</p> <p>368 «Croquis de marins aux baluchons»
crayon gras rehaussé partage 2008 24x31
300/400</p> <p>369 «Marins au travail»
crayon gras partage 2008 29x35
300/400</p> <p>370 «Romance du marin»
crayon gras partage 2008 23x31
200/300</p> <p>371 «Chantier naval» crayolors partage 2008 28.5x34.5
300/400</p> <p>372 «Le léopard endormi» crayon gras cabg 20x26
200/300</p> <p>373 «Les deux girafes» crayon gras cabh 20,5x31,5
200/300</p> <p>374 «Etude de cigognes»
crayon gras et craie cam 22x31,5
200/300</p> <p>375 «Etude de lynx» crayon gras et craie cabm 22x34
200/300</p> <p>376 «Etude de pélican» crayon gras cabd 13x15
150/200</p> |
|--|--|

173 Jean DEYROLLE
(1911-1967) «Jasha
 n° 691» hst shd 116x89



291 François DILASSER (1926-2012) «Composition Février, Mars 1985»

174 Théophile DEYROLLE (1844-1923) «Jeune Bretonne et sa fillette sur la dune devant la mer»



175 Théophile DEYROLLE (1844-1923) «Les lavandières et le bouvier»



176 Emile DEZAUNAY (1854-1938) «Moulin sur l'Aven»



177 Emile DEZAUNAY (1854-1938) «Port de pêche, discussion sur les quais»

377 «Deux oiseaux marins» crayon gras cabm double face 22x17.5	150/200	395 «Deux taureaux et l'attelage» crayon gras cabd Partage 2008 25x31	200/300
378 «Etude de poules faisanes» crayon gras et craie cabm 24x32	200/300	396 «Croquis de pêcheurs ravaudant des filets» crayon gras cabd 16x21 Partage 2008	150/200
379 «Deux chiens endormis» sanguine, encre et craie cabd 29x40	200/300	397 «Le petit veau» crayon gras cabg Partage 2008 20x26	150/200
380 «Etude de volatiles» Aquarelle cabm 30x25	300/500	398 «Etude de trois pêcheurs» crayon gras cabg Partage 2008 20x26	150/200
381 «Deux autruches» crayon gras et sanguine cabg 20x27	200/300	399 «Port méridional» crayon gras cabg Partage 2008 11x17	80/100
382 «Soldat de profil» crayon gras cabd 25x17	150/200	400 «Croquis de trois marins et mère à l'enfant» crayon gras cabg Partage 2008 15x26	200/300
383 «Etude de rhinocéros» crayon gras cabg 20x26	200/300	401 «Etude de faons» crayon gras mbg Partage 2008 20x30	150/200
384 «Soldat belge» crayon gras cabd et titré 27x20 (acc)	150/200	402 «Le faon accroupi» crayon gras cabd Partage 2008 21x23	100/150
385 «Croquis de trois soldats» crayon gras cabd 20x20	150/200	403 «Biche» crayon gras et craie mbd Partage 2008 23x28	100/150
386 «Trois soldats» crayon gras cabd 20x16 (plis)	100/150	404 «Deux boeufs» crayolor cabd Partage 2008 20x26 (plis)	100/150
387 «Rouget grondin» crayon gras cabd au dos «Tête d'oiseau» 21x15	150/200	405 «Etude de moutons» crayons cabd Partage 2008 18x25	100/150
388 «Camp anglais près d'Adinkerke (Flandre belge)» crayon gras et couleur cabd 25x38 (plis)	200/300	406 «Croquis de la Troménie de Sainte Anne la Palud» crayon cabd Partage 2008 16x26	80/100
389 «Pont L'Abbé Lambourg» crayon cabm (partage 2008) 23x31(acc)	80/100	407 «Le veau couché» crayon gras mbd Partage 2008 16x26	80/100
390 «Etude de marins de dos» crayon gras cabd 14,5x21	150/200	408 «Troménie à Sainte Anne la Palud» crayon gras cabc Partage 2008 24x31	200/300
391 «Etude de Bigoudènes» crayon gras cabd partage 2008 21x13	150/200	409 «Chevaux et roulotte près de l'Eglise Ste Anne la Palud» crayon gras CABC Partage 2008 20 x 25 cm	150/200
392 «Le menhir Penmarc'h» crayon gras cabg 20x28	100/150		
393 «Etude de poissons» crayon gras cabg Partage 2008 16x26	100/150		
394 «Etude de femme du pays glazik » Crayolor cabd Partage 2008 23x30	250/300		

- 410** «Croquis de personnages bretons à Ste Anne»
crayon gras cabc Partage 2008 20 x 26 cm
150/200
- 411** «Croquis de troménie, Ste Anne La Palud»
crayon gras cabg Partage 2008 18x25
100/150
- 412** «La baratte» crayon cabd Partage 2008 14x9
50/60
- 413** «Croquis de marin à la barre» crayon gras cabg
Partage 2008 28x15
150/200
- 414** «Les brodeuses bigoudènes»
crayon gras cabd Partage 2008 20x17
150/200
- 415** «Trois marins devant le calvaire»
crayon gras cabd Partage 2008 20x20
150/200
- 416** «Charpentiers au travail, croquis»
crayon gras cabg Partage 2008 19x26
100/150
- 417** «Bretons et marins à la godille»
crayon gras cabd Partage 2008 20x28
200/300
- 418** «Trois marins au travail»
crayon gras cabd Partage 2008 20x26
200/300
- 419** «Croquis de marin et sa prétendante»
crayon gras cabd Partage 2008 20x26 (trou)
150/200
- 420** «Marins sur le pont»
crayon gras cabd Partage 2008 25x34
200/300
- 421** «Marin sur le quai près de la barque sous
voile» crayon gras cabd Partage 2008 25x34
200/300
- 422** «Deux femmes de Cornouaille en prière» crayon
gras cabd Partage 2008 30x30 (déchirure)
200/300
- 423** «Trois Bigoudènes» crayon gras mbd Partage 2008
26x18
200/300
- 424** «Croquis de femmes de l'île de Sein»
crayon gras cabg Partage 2008 26x20 (acc)
80/100
- 425** «Collioure, marins au travail»
crayon gras cabd Partage 2008 27x34 (plis)
200/300
- 426** «Femmes de Boulogne»
crayon gras cabd Partage 2008 18x29
150/200
- 427** «Deux femmes de Boulogne»
crayon gras cabd Partage 2008 27x17
150/200
- 428** «Paysans aux champs devant Notre Dame de
la joie» crayon gras, cabd, 9x15
80/100
- 429** «Femmes de l'île de Batz de dos»
crayon gras, cabd Partage 2008, 30x22
150/200
- 430** «Etude de branche fleurie» aquarelle, mbg,
datée août 1917 située aux armées (au dos, lettre
autographe) 31x21
300/500
- 431** «Le soldat» crayolors cabd 28x16 (plis)
200/300
- 432** «Deux soldats» Plume mbd avec envoi «A ma fille
chérie, ma belle Vavonne, son petit père avec ses
meilleurs baisers» 18x12,5
100/150
- 433** «Le soldat agenouillé» crayon gras, cabd avec
envoi 19x15 (acc)
80/100
- 434** «Soldat allongé» crayon gras cabg 13x20
80/100
- 435** «Lecture du journal dans la tranchée»
crayon gras cabm 22x17
150/200
- 436** «La ration des soldats» crayon gras cabd, 16x20
(plis)
80/100

Pierre DE BELAY (1890-1947)

- 437 Hélène de BELAY**
«Autoportrait» Pastel sbd et daté 1958 53x38
200/300
- 438** «L'homme à la moustache au café à
Montparnasse » crayons sbc et daté 1926, 50 x
35 cm
500/600

- 439** «Vous désirez quelque chose, une cigarette, un verre de rhum? -Non, donnez moi un cachet d'aspirine, j'ai mal à la tête.»
Encre et lavis sbd et daté 1931, 50x62
600/800
- 440** «L'entraide» Encre et lavis, rehauts de gouache, sbg et daté 1926, 48x62
600/800
- 441** «Dentellière à Bruges»
Vernis mou sbc 44x54 (marges coupées)
100/150
- 442** «Chez le notaire, le testament»
Aquarelle et lavis shd 46x55
500/600
- 443** «Hélène au fauteuil sur fond bleu»
Crayon et aquarelle sbg et sbd 50x36
600/800
- 444** «Hélène, nue en buste les bras levés»
Crayon gras shd et daté 1928, 54x44
400/500
- 445** «Portrait d'homme au fauteuil»
Crayon gras sbd et daté 1926, 50x35
500/600
- 446** «Nu en buste»,
Crayon gras sur fond noir shd et daté 1926, 50x35
500/600
- 447** «L'homme pensif au chapeau»,
Crayon gras sbg et daté 1928, 46x60 (déchirure)
500/600
- 448** «Tête de Mercure, projet d'illustration»,
Crayon gras sbg et daté 1924, 20x16
100/150
- 449** «Homme en buste à la cravate»
Crayon gras sbc et daté 1924, 33x25
150/200
- 450** «Portrait d'homme»,
Crayon gras sbc et daté 1924, 26x20
100/150
- 451** «Trois avocats au Palais de justice de Paris»,
Aquarelle sbg et datée 1936, 41x31
500/600
- 452** «Avocats au palais de justice de Paris»,
feutre et Crayon sm et daté 1934, 41x32
300/400
- 453** «Avocats au palais de justice de Paris»,
feutre et Crayon sbd et daté 1939, 41.5x32
300/400
- 454** «Cinq avocats en discussion»,
Aquarelle et encre sbg et datée 1940, 42x32
400/500
- 455** «Le retour de pêche»,
Crayon sur papier calque sbg 30x45
400/600
- 456** «la danse», Crayon gras sbg et daté 1925, 41x34
300/400
- 457** «Silhouette» Crayon gras sm et daté 1926, 33x25
100/150
- 458** «Portrait d'homme», Crayon gras sbd et daté 1924, 31x24
100/150
- 459** «L'homme au béret et au cigare»,
Crayon gras shg et daté 1920, 26x19.5 (acc)
150/200
- 460** «Croquis de quatre personnages»,
Crayon gras smb et daté 1933, 30x22
100/150
- 461** «L'homme à la moustache»
Crayon gras sbc et daté 1924 33x25
200/300
- 462** «L'homme à la casquette»
Crayon gras sbc et daté 1924, 30x23
150/200
- 463** «Femme aux lunettes»
Crayon gras sbc et daté 1924, 33x25
100/150
- 464** «Homme en buste»
Crayon gras sbc et daté 1929 33x25
100/150
- 465** «Homme au cigare»
Crayon gras sbg et daté 1926, 33x25
100/150
- 466** «Profil d'homme au chapeau»
Crayon gras sbc et daté 1924 33x25
100/150
- 467** «Homme au canotier»
Crayon gras sbc et daté 1924 33x24
100/150
- 468** «Homme au chapeau»
Crayon gras sbg et daté 1924 33x24
100/150

Ferdinand Loyer DU PUIGAUDEAU (1864-1930)



241 «Chemin devant l'église du Croisic»

Du « Cher Picolo » auquel Gauguin écrivait de la Martinique en 1887, à « l'Ermite de Kervaudu » retiré au Croisic auquel Degas envoyait ses vœux en 1909, c'est l'itinéraire solitaire d'un poète que nul atelier ne forma. « Son école, ce fut son œil » écrivit son cousin Alphonse de Châteaubriant.

Référence : « Ferdinand du Puigauveau » Catalogue de l'exposition Musées de Pont-Aven et Morlaix p. 2 (Catherine Puget)



241 B «Neige sur la Brière»



242 «Le moulin de la Mass»

- 469** «Portrait d'homme»
Crayon gras sbg et daté 1930 27x20.5
100/150
- 470** «Homme à la cigarette»
Crayon gras sbc et daté 1925 33x25
100/150
- 471** «Homme au cigare»
Crayon gras sbc et daté 1926 33x25
100/150
- 472** «Autoportrait»
Crayon gras sbc, daté 1921 et titré 30x26
200/300
- 473** «Au café à Montparnasse»
Crayon gras sbd et daté 1925 et titré 42x32
300/400
- 474** «Nu à la palette»
Crayon gras sbd et daté 1925 41.5x32
150/200
- 475** «Homme au café à Montparnasse»
Crayon gras sbd et daté 1919 (plis), 33x29
300/400
- 476** «Suivant la Seine au Pont Neuf, l'immeuble de
Pierre et Hélène de BELAY»
Crayon gras sbg et daté 1925 42x34
150/200
- 477** «Une rue de Paris»
Crayon gras sbd et titré daté 1925 42.5x33.5
150/200
- 478** «La Place Dauphine 1^{er} Art»
Crayon gras sbg et daté 1925 43x34
150/200
- 479** «Le japonais» Crayon gras sbc et daté 1924 33x26
150/200
- 480** «Une rue de Paris» Crayon gras sbg et daté 1925
43.5x33.5
150/200
- 481** «Rue de Paris le Bazar»
Crayon gras sbc et daté 1925 43x33
150/200
- 482** «Homme à la canne»
Crayon gras shd et daté 1921 34x26
100/150
- 483** «Homme de dos»
Crayon gras shg et daté 1921 ,34,5x26,5
100/150

- 484** «Le dictateur» Encre sbd et daté 1936, 37x27
400/600

HUILES

- 485 Paul ABRAM (1854-1925)**
«Le lieu» hsp sbd datée 1890 14x51
200/300
- 486 Merio AMEGLIO (1897-1970)**
«Paris, porte St Denis» hst sbg 46x55
300/400
- 487 Fernand ANDREY-PREVOST (1890-1961)**
«Montmartre» hst sbg 63x52.5
350/400
- 488 Fernand ANDREY-PREVOST (1890-1961)**
«Rue Norvin à Montmartre 1935» hst sbd
60x81
250/300
- 489 Alcide BARITEAU (1862-1943)**
«Animation dans l'oasis» hsp sbd 41x27
600/800
- 490 Joseph BERGES (1878-1956)**
«La clairière» hsc non signée 55x46
300/400
- 491 P.BOURGOGNE (XIX)**
«Nature morte aux fleurs et radis» hst 74x60
600/800
- 492 Paul BROUSSE (XIX-XX)**
«Berger et son troupeau» hst sbd 46x55
300/400
- 493 Léon CARRE (1878-1942)**
«Le jardin fleuri» hs carton toilé sbd daté 32 33x41
400/500
- 494 Alphonse CELLIER (1875-1936)**
«Le retour du marché» ust sbd 73x54
200/300
- 495 Alexandre Jacques CHANTRON (1842-1918)**
«Paysage de campagne» hs carton toilé sbd 26x40
400/500
- 496 Molli CHWAT (1888-1979)**
«La barque» hsc sbd 27x22
200/300
- 497 Pierre Eugène CLAIRIN (1897-1980)**
«Cour de ferme» hst sbd datée 1942 50x61
500/600



249 Louis ROY (1862-1907)
«Paysage de plaine»

Circa 1889-1890

Professeur de dessin au Lycée de Vanves où il rencontre Schuffenecker qui le présente à Paul Gauguin, Roy participe activement à l'exposition Volpini (7 œuvres) en 1889.

Certificat d'André Roy, petit fils du peintre, en date du 17/01/2002 sera remis à l'adjudicataire.

250 Claude Emile SCHUFFENECKER (1851-1934)
«Promenade en bord de Seine»



Fernand LEGOUT-GERARD (1856-1924)



204 «Le port de Concarneau, effet de lumière»



205 «Marché à Padoue»



203 «Le marché de Concarneau»



207 «Bretonnes devant la ville close»



206 «Déchargement du poisson à quai»

498 Pierre Eugène CLAIRIN (1897-1980)

«Le Bucheron» hst sbd datée 1942 61x50

300/400**499 Emile COMPARD (1900-1977)**

«Bouquet de fleurs» hst sbd 73x50

200/300**500 Jacques COURTOIS (XX)**

«Près de Notre Dame» hst sbd 30x30

250/300**501 Marcel DEBUT (1865-1933)**

«Voilier à quai» hsp sbg 46x38

250/300**502 Jean DELDEVEZ (1909-1973)**

«Montmartre sous la pluie» hst sbd 61x50

400/600**503 DEVERS école du XIX**

«Portrait présumé de Rodin»

hsc sbd daté (18)80 12x12

400/500**504 Louis DUCOING (XX)**

«Bord de Seine, Paris les quais» hst sbd 46x61

200/300**505 Georges FICHEFET (1864-1954)**

«La place terre aux Ducs à Quimper»

hst sbd 46x65

400/600**506 Gildas FLAHAULT (XX)**

«Le pêcheur» hspapier sbg 77x58

200/300**507 Jean de la FONTINELLE (1900-1974)**

«Camaret» hsc sbd datée 1972 38x46

300/400**508 Alfred Victor FOURNIER (1872-1924)**

«Breton sur la digue» hsp sbg 33.5x23.5 (fête)

300/400**509 Julien Gustave GAGLIARDINI (1846-1927)**

«Rue de village en provence» hsp sbd 26.5x35

300/500**510 Alexandre GAILLARD-DESCHAMPS (1903-1984)**

«Rue Keréon et cathédrale de Quimper»

hsp sbd 22x27 située au dos

250/300**511 Léon GALAND (1872-1960)**

«Baie de Perros-Guirec» hst sbd 38x55

300/400**512 Emile GAUFFRIAUD (1877-1957)**

«Côte rocheuse» hsp sbg 33x41

250/300**512 Léon GAMBIER (1917-2007)**

«Le douanier au port d'Honfleur»

hst sbd datée 56 50x65

400/600**514 Emile GAUFFRIAUD (1877-1957)**

«Mer agitée» hsp sbg 24x46

200/300**515 Emile GAUFFRIAUD (1877-1957)**

«Côte rocheuse» hsc sbg 22x50

150/200**516 Charles Léon GODEBY (1870-1952)**

«Le puits de Kéramperhec» hst sbg 33x55

300/400**517 Ulysse GORRIN (1884-1965)**

«Le port de Tréboul» hst sbg 38x65

600/800**518 Roger GUERRANT (1930-1977)**

«Paysage» hsi shg 53.5x65

400/600**519 Georges Pierre GUINEGAULT (1893-XX)**

«Retour de la pêche» hst sbc 38x46

400/500**520 Emile HAMON (1887-1979)**

«La rue montante» hst sbd 55x46

100/150**521 Emma HERLAND (1856-1947)**

«Le moulin de Pendreff» hspapier sbg 23x35

150/200**522 Régis HERVE (1947)**

«Locronan» hst sbd 38x46

100/200**523 Emil Bénédictoff HIRSCHFELD (1867-1922)**

«La vache dans le pré» hsc sbg 13x17

200/300**524 Albert HIRTZ (XIX-XX)**

«Calvaire en bord de mer» hst sbd 46x55

200/300**525 Fernand JEANNEAU (XIX-XX)**

«Rocher à Porsall-Clohars» hsp sbg 33x41

300/400**525 B Louis Aimé JAPY (1840-1916)**

«Paysage aux chèvres»

Huile sur toile signée bas droite 46 x 38 (ES)

400/600

- 526 Paul JOBERT (1863-1942)**
«Lever de lune à Pornic» hst sbg 60x73
600/800
- 527 Jules JOETS (1884-1959)**
«Deux poissons dans une assiette» hsp sbg 20x30
150/200
- 528 Jean JOINTER (1927-2007)**
«Nature morte aux oranges» hsc sbg 17x24
100/150
- 529 Ludwig KLIMEK (1912-1992)**
«Bouquet de fleurs» hst sbd 55x39
200/300
- 530 Paul KREDER (1855-XX)**
«Femme au buste rouge» hst sbg 41x33
200/300
- 531 Jean LACHAUD (1882-1952)**
«Brest parade militaire» hsc sbd 38x46
400/600
- 532 Jean LACHAUD (1882-1952)**
«Fleurs» hsp sbd 55x46
400/600
- 533 Abel LAUVRAY (1870-1950)**
«Bord de la Seine» hst sbd 38x55
400/600
- 533 B Eugène LAVIEILLE (1820-1889)**
«Paysage, château et église»
hspapier mst sbd datée 1858 bg 24.5 x 19 (ES)
300/400
- 534 Raymond LHEUREUX (XX)**
«Nu assis» hst sbg 46x38
120/150
- 535 Fanch LEL (XX)**
«Retour de marché à Lannion» «Danse bretonne
au Faouët» 2 hsi sbd et sbg 22x27
100/150
- 536 Alfred Marie LEPETIT (1876-1953)**
«Peintre en bord de mer» hsp sbg 41x26.5
150/200
- 537 Alfred Marie LEPETIT (1876-1953)**
«Scène de marché» hsp sbg datée 1901 avec envoi
27x41
200/300
- 538 Marcel LEPRIN (1891-1933)**
«Deux nus» hsp sbd 34x28.5
300/500
- 539 Le ROUX-GUIVARCH (XIX-XX)**
«La partie de cartes» hst sbd datée 1939 31x41
150/200
- 540 Emmy LEUZE-HIRSHFELD (1884-1973)**
«Côte rocheuse» hsp sbd 22x27
150/200
- 541 J MAREC (XX)**
«Tombereau de goémon sur la plage»
hst sbg 38X46
200/300
- 542 Georges MARONIEZ (1865-1933)**
«Scène de Port» hsp sbd 22x27
400/500
- 543 Pierre MARZELIERE (XIX-XX)**
«Farandole costumes bigoudens»
hsp titrée et signée au dos 21x28
200/300
- 544 Lucien MAURY ? (XX)**
«Procession bretonne» hsp sbd 88.5x116
800/1000
- 545 André MERIEL-BUSSY (1902-1985)**
«Fillette au bouquet de fleurs» hs carton sbg
27x21
200/300
- 546 André MERIEL-BUSSY (1902-1985)**
«Nativité» hst sbd 38x46
300/500
- 547 MOISAND (XX)**
«Le port du Conquet» hst sbd 46x65
50/100
- 548 Pol NOEL (XIXe-XXe)**
«Phare du Minou» hst sbg 30x65
200/300
- 549 Jac d'OR (XIX-XX)**
«Scène de marché à Pontivy»
aq sbd 14x20 (petit décollement)
400/600
- 550 Maurice PARIS (1903-1969)**
«Baie du Mont St Michel» hst sbd 38x55
300/400
- 551 Jean Bertrand PEGOT OGIER (1877-1915)**
«Bretonne devant la mer le retour des bateaux»
hsc sbd 43x89 (mouillures et gondolé)
1000/1500
- 552 Paul PHILIPPE (1870-1930)**
«Barques sardinières soleil couchant»
hst sbg 33x46
500/600
- 553 Puvis de CHAVANNES (dans le goût de)**
«Jésus dans la tempête» hst 40.5x33.5
600/800

Lucien SIMON (1861-1945)



259 «Portrait familial»



260 «Violonniste sur le port de Naples»

Félix VALLOTTON (1865-1925)



266 «Portrait de Charles Guérin» hst shd datée 1906 - 46x38.

Référence : Catalogue raisonné Marina DUCREY Volume III N° 574 ; également cité dans «La vie la Technique, L'Oeuvre peint» par Marina DUCREY pages 18 et 19 - Edita 1989. «Une sureté infailible : Vallotton domine alors avec une maîtrise absolue l'art du portrait, si l'on en juge par la description admirative que fait de sa technique son ami, le peintre Charles Guerin, se souvenant des portraits réciproques que les deux peintres avaient entrepris l'un de l'autre en 1906.» (ES)

554 Georges Dominique ROUAULT (1904-2002)

«Montmartre,rue Norvins» hst sbd 55x46

400/600

555 Henri SCHAEFFER (1900-1975)

«Barque sous voiles environs d'Auray»

hst sbd 46x55

400/600

556 Lucien SEEVAGEN (1887-1959)

«Fleurs» hst sbg 22x27

150/200

557 Jim SEVELLEC (1897-1971)

«Cour de ferme» hst sbg 47x55

800/1200

558 Jim E.SEVELLEC (1897-1971)

«Eglise de Trébabu» hst sbd titré au dos 55x46

400/600

559 Jim E.SEVELLEC (1897-1971)

«Le lavoir» hst sbd 66x54

400/600

560 Simon TOUDOUZE (1850-1909)

«Jeune fille dans une prairie»

hspapier mst sbd datée 1886 27x35

300/400

561 Raymond VERDUN (1873-1954)

«Soleil couchant en Martinique» hst sbg 74x100

300/400

562 VOVANKY (XX) actif à Concarneau

«Lecture du courrier» hst sbd 46x55

300/400

563 Robert YAN (1901-1994)

«Port de pêche» hst sbd 33x41

400/600

564 Henri YVERGNIAUX (1930)

«Bouquet de fleurs» hst sbg 81x65

300/400

565 Ecole Bretonne (XX)

«Les deux goémonières» hst sbd datée 72 65x50

600/800

566 Ecole début XIXe

«Potager devant la maison» hst sbd 59x89

600/800

567 Ecole du XIX

«Nature morte» hst shd (illisible) 53.5x64

300/400

ŒUVRES SUR PAPIER

568 Emile BERNARD (1868-1941)

«L'adoration des bergers» litho sbd 24x26

60/80

569 Karl BODMER (1809-1893)

«Le brame du cerf dans les marais»

gravure sbg 28x46

200/250

570 Maurice BLANCHARD (1903-1969)

«Retour de marché» fusain sbg 22x29

120/150

571 Emile BLANCHE (1861-1942)

«St Anne d'Auray» bois en couleurs sbg titré

29.5x21

60/80

572 Sophie BUSSON (1954)

«Le jardin» litho sbd titré mb 67x52

50/80

573 Georges Edmond DARGOUGE (1897-1990)

«Mâturation et voiles» aq sbc 23x29 «Marine aux

voiliers sous gros temps» aq sbd 7x17 «Deux

marins après la pêche» crayon sbd 10x14

200/300

574 André DAUCHEZ (1870-1948)

«Paysage aux pins» ef sbg No 3/35 30.5x46

80/100

575 Myriam DIERE (XX)

«Nus sur la plage» aq sbd 31x48

150/200

575 Bis Maurice EMPI (1933)

« Camaret » pastel sbg, 23.5x35.5

200/300

576 Eric FLOCH (XX)

«Le port de Concarneau» technique mixte sbg 48x64

50/100

577 FRANCK WILL (1901-1951)

«Eglise de village» aq sbd 23.5x32.5

200/250

578 Georges GEO-FOURRIER (1898-1966)

«Costumes, Villes de Normandie»

10 tirages lithographiques avec cachet d'atelier

100/200

579 Georges GEO-FOURRIER (1898-1966)

«L'oeillet» encre et gouache mbd 23x29

150/200

- 580 Georges Geo FOURRIER (1898-1966)**
«Rosko» bois en couleurs sbd 18x11
80/100
- 581 Georges GEO-FOURRIER (1898-1966)**
«Portrait d'homme» aq sbg 27x21
100/200
- 582 Henry GERVESE (1880-1959)**
«Scènes de Marine» Cinq lithographies
200/300
- 583 Georges GOBO (1876-1958)**
«Barque et personnages» crayon cabd 23x31
100/150
- 584 Georges GOBO (1876-1958)**
«Le calfatage» crayon gras et sanguine cabg 24.5x29
100/150
- 585 Georges GOBO (1876-1958)**
«Barques sous voiles» crayon gras cabd 24.5x31
100/150
- 586 Georges GOBO (1876-1958)**
«Les deux marins» ef sbd n° 39/100 12.5x11
60/100
- 587 Lucien GROS (1845-1913)**
«Idylle, couple breton» aq sbg 43x33
100/200
- 588 Suzanne GUEGUEN (XX)**
«Plougastel» gouache aq sbd 30x21
200/300
- 589 Suzanne GUEGUEN (XX)**
«Moisson à l'Île de Batz» aq sbd située 21x30
150/200
- 590 Ernest GUERIN (1887-1952)**
«Un pavillon de repos» aq 36x43
200/300
- 591 HURRAY (XX)**
«Nature morte au gibier» aq sbd datée 1860 42x30
60/80
- 592 Yvonne JEAN-HAFFEN (1895-1993)**
«Notre Dame du Folgoët» aq sbd (rousseurs)
31.5x23
150/200

- 593 Elisée MACLET (1881-1962)**
«Le pont St Michel» aq et encre sbg titrée 20x25
150/200
- 594 Auguste LEPERE (1849-1918)**
«La lecture à l'office» bois mbg 20x11
60/100
- 595 Elisée MACLET (1881-1962)**
«Canal de la douane Marseille» aq sbg 25.5x18.5
150/200
- 596 Elisée MACLET (1881-1962)**
«Voilier en mer» aq sbg 18x23.5
100/150
- 597 Henry OTTMANN (1877-1927)**
«Portrait d'homme» pastel sbd 26x18
200/300
- 598 Henri RIVIERE (1864-1951)**
«Les aspects de la nature, le fleuve»
litho sbd cabg 54x83 (insolation)
200/300
- 599 Marcel ROCHE (1890-1959)**
«Femme de dos lisant» pastel sbg 41x33
200/300
- 600 Victor ROUX-CHAMPION (1871-1953)**
«Scène de café» ef 4/10 sbg 22.5x25
60/80
- 601 ROUYER (XX)**
«Trois Bretonnes» gouache sbd 27x22
60/80
- 602 Henri SOLLIER (1886-1966)**
«Portrait de Bretonne» aq sbd 43x30
100/200
- 603 Ernest Yan d'ARGENT (XIX-1908)**
«Rochers symbolistes» encre mbg 19.5x14.5
100/150
- 604 Robert YAN (1901-1994)**
«Ste Anne La Palud» crayon sbd 19.5x26
100/150
- 605 ANONYME**
«Famille de paysans» pastel 36x46.5 (rousseurs et
coulures)
300/400

Georges WASHINGTON (1827-1910)



272 «Le repos de la Caravane»



273 «Quatre cavaliers et le berger»

VACATION DU LUNDI 15 DECEMBRE A 14H
du N° 330 à 605 du catalogue

MATHURIN MEHEUT (1882-1958)

Provenant de l'indivision Méheut suite au partage amiable entre celle-ci et le Musée Mathurin Méheut de Lamballe, des donations de la fille du peintre Maryvonne Méheut.



330 «Ceux de Plougastel, St Anne La Palud»



332 «Boulogne, chalutier et pont de chalutier»



363 «L'arbre coupé»



380 «Etude de volatiles»



353 «Dax, deux radeaux sur un lac»



354 «St Jean de Luz, le bateau bleu»

HOMMAGE À Pierre DE BELAY (1890-1947)

D'un ensemble de 48 dessins et œuvres sur papier où l'on peut saisir la sincérité d'un peintre croqueur de postures comme un « Daumier Breton »



438 «L'homme à la moustache au café à Montparnasse»



439 «Vous désirez quelque chose, une cigarette, un verre de rhum? -Non, donnez moi un cachet d'aspirine, j'ai mal à la tête.»



440 «L'entraide»



442 «Chez le notaire, le testament»



443 «Hélène au fauteuil sur fond bleu»



446 «Nu en buste»



14 Zao Wou KI (1921-2013) «Abstraction»



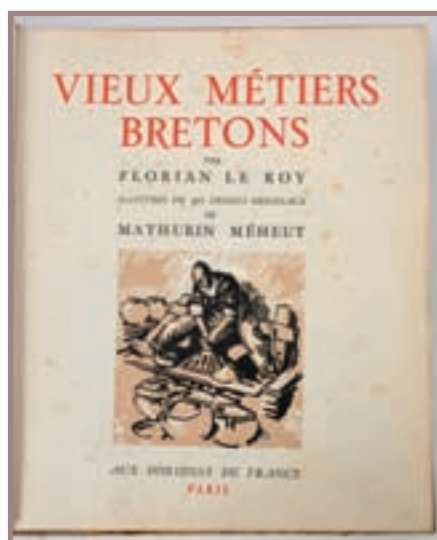
15 Jean Luc BRANDILY (1960) «Nu assis aux bras levés»



15 B Pablo PICASSO (1881-1973) «La Chèvre»



18 BRASSAI (1899-1984) «Phare en Bretagne Finistère»



19 Mathurin MEHEUT et Florian LE ROY «Vieux métiers bretons»

37 Henri DELAVALLEE (1862-1943)

«Bretonne au cochon» ou «Au bord de la rivière»



51 Renoir (porte une signature de)
«Femme en buste de profil»



52 Paul SERUSIER (1864-1927) «Jeune Bretonne à la faucille»



67 Emile BERNARD (1868-1941) «La grand-mère d'Emile Bernard tricotant devant la



53 Paul SERUSIER (1864-1927) «Bretonne de profil»



9 B Alfred MANESSIER (1911-1993) «Hommage à Pablo Neruda»



58 Jean Francis AUBURTIN (1866-1930) «Campagne normande»



66 Pierre DE BELAY (1890-1947) «French Cancan»



69 Albert BRENET (1903-2005) «Le Contre Torpilleur Albatros»



74 Lucien Victor DELPY (1898-1967) «Concarneau, le chenal»



75 Lucien Victor DELPY (1898-1939) «Concarneau 1934»



76 Emile DEZAUNAY (1854-1938) «La partie de cartes»



81 Georges Geo FOURRIER (1898-1966) «Pendreff»

Ernest GUERIN (1887-1952)



85 «Les Plomarc'h en baie de Douarnenez, Bretagne»



86 «La maison du pêcheur Bretagne»



90 B «Retour des pêcheurs, Finistère, Bretagne»



87 «Bretagne, deux Bigoudènes devant deux Bigoudens»



88 «Le Mont St Michel»



89 «Bretonne dans la lande»

109 Aurel
RICHTER
(1870-1957)
«Deux
profils»



93 Jean
Julien
LEMORDANT
(1878-1968)
«Les
Sonneurs»



100 Maurice MENARDEAU (1897-1977) «Bigoudènes devant la fontaine de Tronoën»



92 Jean LAMBERT-RUCKI (1888-
1967) et atelier «La Nuit»



95 Maurice LE SCOUZEC (1881-1940)
«Nomades sur la route de Tamatave»



97 Jacques MARLY (1885-1965)
«Composition cubiste, fragile Diva»



111 Albert SEBILLE (1874-1953) «Paquebot à quai»



115 Lucien SIMON (1861-1945) «Carriole en pays bigouden»



119 Félix ZIEM (1821-1911) «Le Vidourle à Saint Hippolyte du Fort»



120 Jules ZINGG (1882-1942) «Paysage automnal d'Auvergne»



122 Maurice ASSELIN (1882-1947) «Femme assoupie le buste nu»



123 Nora AURIC (c.1900-1982) «Fillette assise»



148 Emile BERNARD (1868-1941) « Nature morte » (bananes et grenades sur un plateau de cuivre) circa 1888

Référence : Catalogue raisonné « Emile Bernard » JJ Luthi et A. Israël, n° 171, p. 167. Edition des catalogues raisonnés 2014



144 Pierre DE BELAY (1890-1947) «Le Glazik et son cheval»



145 Pierre DE BELAY (1890-1947) « Bretonne de profil et breton »



152 Camille BOIRY (1871-1954) «Maternité»



151 Frank Myers BOGGS (1855-1926) «La Voile blanche»



170 Louis Marie DESIRE-LUCAS (1869-1949) «Voile rouge en baie de Douarnenez»



154 Edmond CERIA (1884-1955) «Le pardon de Notre Dame de la Joie»



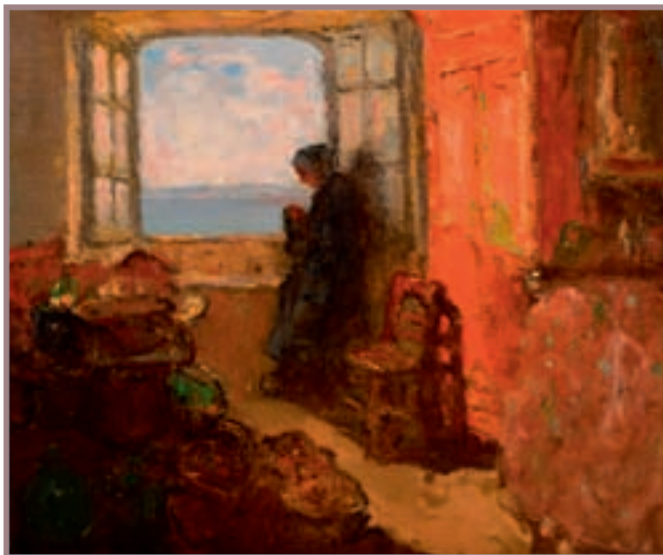
162 Hermine DAVID (1886-1970) «Nature morte aux pommes et poires»



164 Pietro De FRANCISCO (1879-1969) «Jour de marché»



165 Lucien Victor DELPY (1898-1967) «Ramassage du goémon en bord de mer»



171 Louis Marie DESIRE-LUCAS (1869-1949) «Intérieur de pêcheur»



172 Louis Marie DESIRE-LUCAS (1869-1949) «Le Clocher de Ploaré»



178 Jean Gabriel DOMERGUE (1889-1962) (attribué à) «Rue animée»



181 Mary FEDDEN (1915-2012) «Vase fleuri»



184 Alfred Victor FOURNIER (1872-1924) «Famille bretonne devant la baie»



182 Lionel FLOCH (1895-1972) «Marché aux étoffes au pays Bigouden»



196 Marcel JACQUIER (1877-1957) «Retour de pêche au port de Concarneau»



185 André FRAYE (1887-1963) «Vapeur sur la Seine à Marly en Hiver»



186 François GALL (1912-1987) «Scène de plage»



188 Pierre GRIMM (1898-1979)
«Les barques bleues»



190 Charles GUERIN (1875-1939)
«La robe verte»



191 Narcisse GUILBERT (1878-1942)
(attribué à) «Vue de Rouen»



195 Henri Gabriel IBELS (1867-1936) «Le port de Camaret»



201 Jean LAMBERT-RUCKI (1888-1967) «Personnages dans la ville»



202 T Alcide LE BEAU (1873-1943) (attribué à) «Falaise Bretonne»



202 B Achille LAUGE (1861-1944) «Frise de fleurs sur fond bleu (Etude pour les Gobelins)»



214 Emmanuel MARCEL-LAURENT (1892-1948) «Le pardon de Penhors»



212 Henry MALFROY (1895-1944) «La voile blanche»



211 Margaret Campbell MACPHERSON (1860-1931) «Pause ombragée»



216 Maxime MAUFRA (1861-1918) «Travail au champ près des grands arbres»



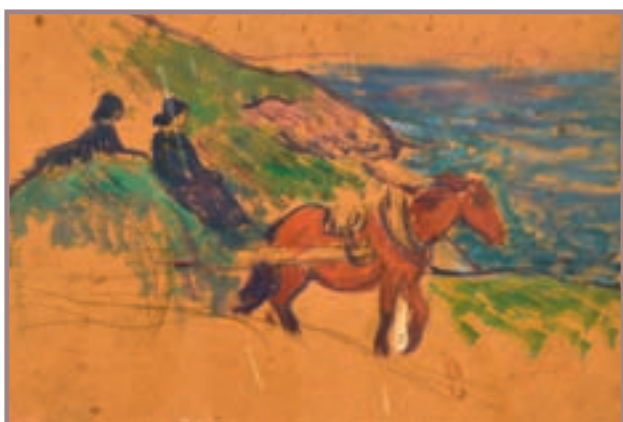
91 Mathurin JANSSAUD (1857-1940)
«Bretonne sur la rive, soleil couchant»



219 Paul MORCHAIN (1876-1939) «Retour de la pêche à Douarnenez»



221 Paul MORCHAIN (1876-1939) «Voiliers dans la baie de Douarnenez»



224 Henry MORET (1856-1913) «Attelage devant la mer» hsc et «Bretonne devant les «Chaumières»



163 B Alexandre DEFAUX (1826-1900) «Les poules au puits»



235 Jean Bertrand PEGOT-OGIER (1877-1915)
«L'enfant dans le berceau et les lavandières»



226 B Jules NOEL (1810-1881) «Enfants jouant devant le port du Faou»



229 Henry OTTMANN (1877-1927) «Peintre sur le motif et sa famille»



230 Henry OTTMANN (1877-1927) «Nu allongé au papillon»



232 Elie Anatole PAVIL (1873-1948) «Le canal à la Vilette»



233 Elie Anatole PAVIL (1873-1948) «La lecture»



236 Edmond PETITJEAN (1844-1925) «Le port de Concarneau»



237 Edmond PETITJEAN (1844-1925) «Pêcheur au filet dans une barque»



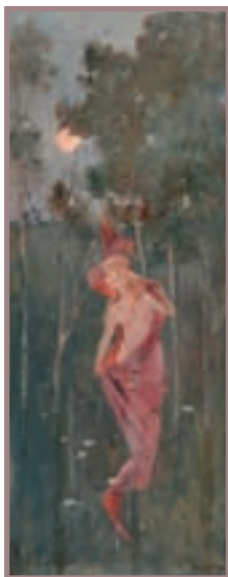
238 Ferdinand PITARD (1850-1894) «Fillette à la poupée»



239 Henry Jean PONTOY (1888-1968) «Maternité»



244 Ferdinand Loyer DU PUIGAUDEAU (1864-1930) «Jeune fille au clair de lune»



243 Ferdinand Loyer DU PUIGAUDEAU (1864-1930) «La route par temps d'orage»



261 B Alfred STEVENS (1823-1906) «Vapeur au large»



248 Joseph Victor ROUX CHAMPION (1871-1953) «La passerelle des Arts»



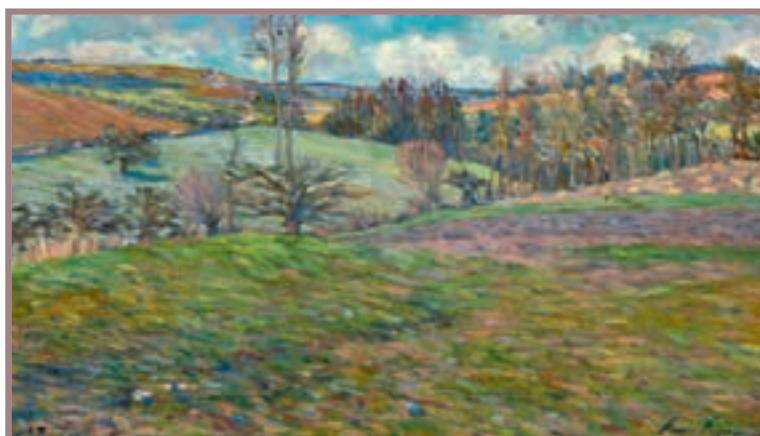
253 Armand SEGUIN (1869-1903) «Les bords de l'Aulne»



257 Jim Emile SEVELLEC (1897-1971) «Pors Milin»



271 François WAGNER (XIX-XX) «Bisquines à Cancale»



246 Henri RIVIERE (1864-1951) «Paysage vallonné»



261 Lucien SIMON (1861-1945) «Marché aux chevaux en pays bigouden» hsp sbd double face au dos «Scène de baignade»



269 Emmanuel de la VILLEON (1858-1944) «Morlat, soleil levant»



268 Emmanuel de la VILLEON (1858-1944) «Route de la Galine»



270 Leon VOGUET (1879-XX) «Nu allongé»



**277 Jules Emile
ZINGG (1882-1942)**
«Le Puy d'Eraigne vu
de la Chassagne»



**226 Fernand
MORIN (1878-1937)**
«Hameau en bord
de mer la gardienne
de moutons»



276 Raymond WINTZ (1884-1956) «La pergola fleurie»



275 Raymond WINTZ (1884-1956) «Le port des
Sables d'Olonnes»



258 Emile SIMON (1890-1976) «Le pardon de Tronoën»



267 Ernest VAUTHRIN (1878-1949) «Thoniers sous voiles»



278 B Ecole impressionniste début
XXe «Jeune femme en buste»



278 Jules Emile ZINGG (1882-1942) «Le palefrenier»



274 Florent WILLEMS (1823-1905) «La
Dame à la Rose»



217 Mathurin MEHEUT (1882-1958) «La Noce, Douarnenez»



150 Henri BIVA (1848-1929) «Le lac de Saint Cucufa»



149 Emile BERNARD (1868-1941)
«Le parc des Templiers»

CONDITIONS DE VENTE

Elle sera faite au comptant. Les acquéreurs paieront, en sus des enchères, les frais suivants : 20 % TTC linéaire.

Cette vente se fait avec garantie pour toutes les œuvres présentées, conformément aux indications portées au catalogue. Il sera délivré un certificat d'authenticité à tout adjudicataire qui en fera la demande.

D'éventuelles modifications aux descriptions du catalogue pourront être annoncées au moment de la vente et seront consignées au Procès-Verbal.

Une exposition préalable permettant aux acquéreurs de se rendre compte de l'état des objets mis en vente, il ne sera admis aucune réclamation une fois l'adjudication prononcée.

Les restaurations et les retouches des œuvres ne sont pas signalées.

Il est conseillé aux adjudicataires de faire procéder à l'enlèvement de leurs lots dans les meilleurs délais afin d'éviter les frais de manutention et de gardiennage qui sont à leur charge. Le magasinage n'engage pas la responsabilité de la société de vente à quelque titre que ce soit.

A défaut de paiement, une mise en demeure avec avis de réception sera adressée à l'adjudicataire.

A l'expiration d'un mois après cette mise en demeure et à défaut de paiement du bordereau, il sera exigé une pénalité de 10 % du prix de l'adjudication avec un minimum de 200 €.

Cette clause contractuelle ne préjuge pas de toute autre procédure de recouvrement ou de folle enchère.

ORDRES D'ACHAT : les commissaires-priseurs se chargent, gratuitement, de conseiller d'éventuels acheteurs et d'exécuter les ordres d'achat qui leur sont confiés : ces ordres sont tenus secrets jusqu'au moment de l'adjudication et sont exécutés au meilleur prix possible. Les ordres donnés par téléphone sont acceptés s'ils sont confirmés la veille de la vente par lettre, mail ou fax + 33 (0)2 98 44 80 20.

Les enchères par téléphone sont un service gracieux et dérogatoire pour les clients qui ne peuvent assister à la vente et ne seront pas suivies pour les œuvres estimées à moins de 800 €. La SVV THIERRY-LANNON et Associés ne peut être tenue pour responsable d'un problème de liaison téléphonique au moment de la vente et invite, le cas échéant, les adjudicataires potentiels à émettre parallèlement un éventuel ordre ferme pour parer tout défaut d'appel.

Toute demande d'enchère téléphonique vaut acceptation de l'estimation basse portée sur le catalogue ; à défaut il est conseillé de laisser un ordre d'achat ferme.

Concernant les enchères portées à distance, dites en «Live», par moyens vidéos, électroniques ou internet, nous rappelons aux enchérisseurs potentiels que le rythme de la vente, en salle, prévaudra sur «Drouot Live», ou tout autre support de communication électronique. Nous nous permettons dès lors d'insister sur la nécessaire réactivité de nos participants, lors des enchères à distance, afin de ne pas connaître la déception de voir un lot leur échapper, la responsabilité de Thierry-Lannon et Associés ne pouvant aucunement être engagée sur un défaut de connexion ou une possible lenteur des systèmes de communication.

EXPORTATION : les commissaires-priseurs se tiennent à la disposition des acheteurs étrangers pour effectuer les formalités d'exportation.

Ils sont également à votre disposition pour dresser toutes expertises mobilières en vue de partages, assurances, après décès, séparation de corps et biens notamment :

Tableaux, bijoux, collections, livres, argenterie, armes anciennes, céramiques, mobiliers anciens et de style et, en général, de tous biens meubles, matériels et marchandises.

GARANTIE QUINQUENNALE : la société de ventes assure cette garantie qui n'existe dans aucun autre pays.

-WWW.THIERRY-LANNON.COM





287 Christian DALIBERT (1946)
«Lune de miel sur la Riviera»



288 Christian DALIBERT (1946) «La table à Vence»



292 Jean-Claude EDOUARD (1943) «Totts»



294 Stéphane GISCLARD (1966)
«Régates»



280 Paul BLOAS (1961) «Les mains ensanglantées, Prison de Pontaniou, Brest»



293 Stéphane GISCLARD (1966) «Près de la gare»



302 Alain LE NOST (1934)
«Quai des Paimpolais à
l'Île de Sein»



303 Alain LE NOST (1934)
«Animation autour des
voiliers»



**297 Jean Pierre LE BRAS
(1931)** «Les pêcheurs à
Concarneau»



305 Manoussos MALICOUTIS (1955) «Pesket»



299 Jean LE MERDY (1928) «Concarneau le chalutier bleu»

Henry MORET (1856-1913)

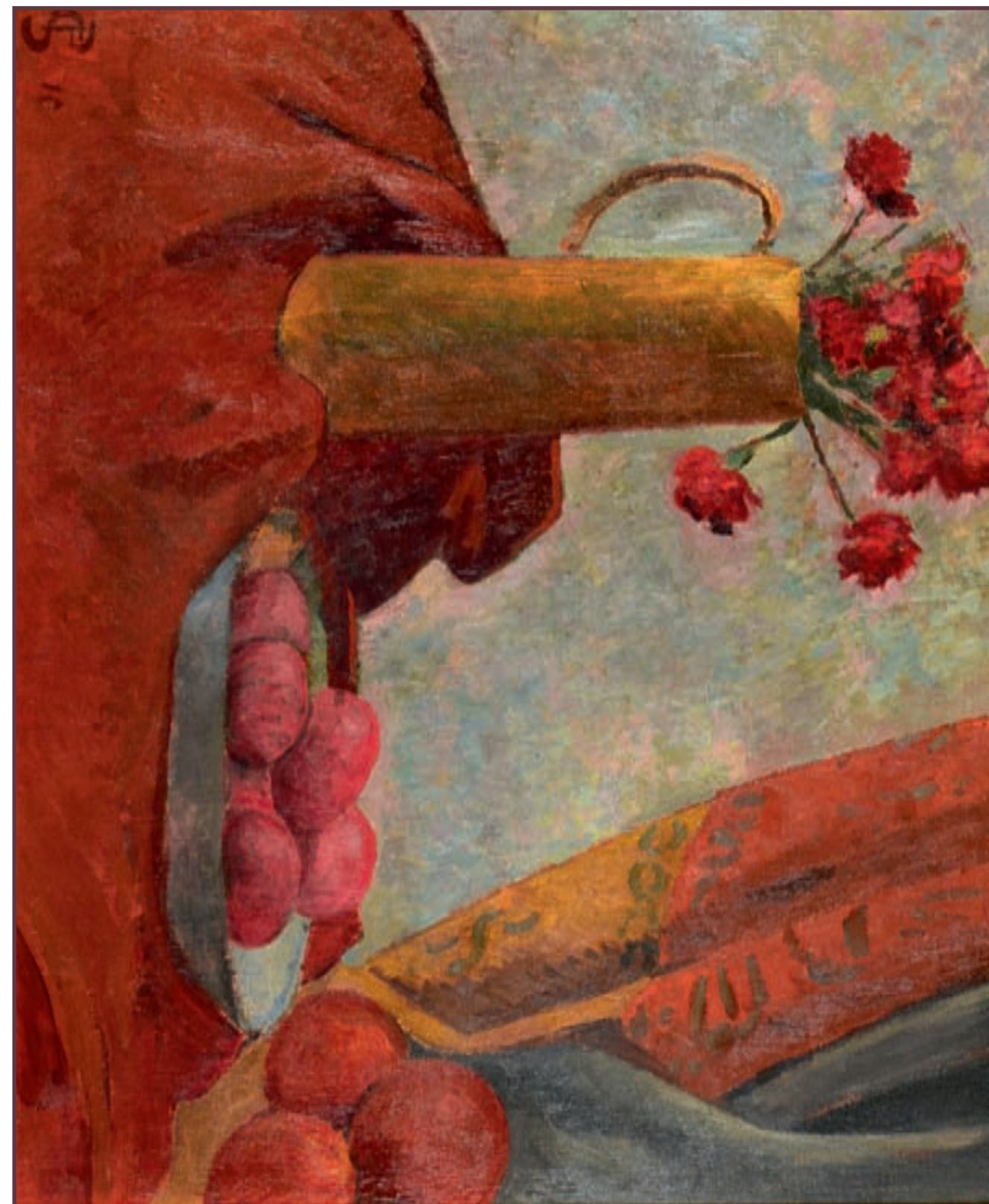


222 - Henry MORET (1856-1913) «Croix sous la neige» Circa 1892

Notre tableau transcrit une double influence de l'Ecole de Pont Aven. Le synthétisme tout d'abord dont le cerne appuyé autour des maisons du village est notable ; les aplats de blancs délicatement rosés où les volumes sont marqués par les effets d'ombre d'un soleil levant latéral. Ensuite, le symbolisme où la présence discrète des oiseaux marins amassés à la recherche de nourriture s'opposent à un paysage dont la beauté n'a d'égale que l'hostilité.

Probablement n° 810 du Salon des Indépendants en 1892. Référence : Rolland/Baranger « Henry Moret » cité p. 154

Paul SERUSIER (1864-1927)



255 Paul SERUSIER (1864-1927) «Nature morte aux oeillets et à l'assiette de prunes»