

D'un bel ensemble de  
bois sculptés polychromes  
XVII<sup>e</sup> et XVIII<sup>e</sup>



179

184 - Important Saint en bois sculpté anciennement polychromé, un livre dans la main gauche, Epoque fin XVII<sup>e</sup> début XVIII<sup>e</sup>, H 160 cm

[WWW.THIERRY-LANNON.COM](http://WWW.THIERRY-LANNON.COM)

EXPOSITIONS :

26 rue du Château - BREST  
Lundi 1<sup>er</sup> décembre de 9 h 30  
à 12 h et de 14 h à 18 h 30  
Mardi 2 décembre de 9 h à 10 h 30



208 - Paire de vases en porcelaine polychrome et or, Epoque Restauration, H 37 cm



175 - Giovanni LEONARDI (1876-1957)  
«La danse» bronze 42x34

M<sup>e</sup> Philippe LANNON - M<sup>e</sup> Gilles GRANNEC Commissaires-Priseurs

26 rue du Château - CS 32815 - 29228 BREST Cedex 2 - FRANCE  
Tél : +33 (0)2 98 44 78 44 - Fax + 33 (0)2 98 44 80 20 - [contact@thierry-lannon.com](mailto:contact@thierry-lannon.com)



235 - Cave à liqueur époque Napoléon III



411 - Intéressant coffre en chêne à montures et peintures en fer à 4 serrures, dont une double, travail ancien - 103x45x45



196 - Cygne en porcelaine allemande Epoque XIX<sup>e</sup>

Catalogue complet, photographies et conditions de vente sur :  
[www.thierry-lannon.com](http://www.thierry-lannon.com)

O.V.V. / Agr. 2001/18 - Frais : 20 % TTC (14,40 % TTC pour les tutelles)

239 - Baromètre en bois doré, Epoque Louis XVI, H80 cm



# THIERRY - LANNON & Associés

[WWW.THIERRY-LANNON.COM](http://WWW.THIERRY-LANNON.COM)

MARDI 2 DÉCEMBRE 2014  
À 10 H 30 ET 14 H 00



178 - Importants bois sculptés polychromes représentant deux anges agenouillés les mains jointes, Epoque fin XVII<sup>e</sup> début XVIII<sup>e</sup> - H 116 cm.



177 - «Jeune Bretonne», Rare buste marbre blanc par René QUILLIVIC (1879-1969) - H 46 cm



Faïences de Quimper



285 - Exceptionnelle Vierge à l'enfant Notre Dame de Rospeden Louis La Rosse Quimper circa 1730. Référence Antoine Maugué «Terres Sacrées Vierge et Saintes en faïence de Quimper» p 93. H 50 cm. Expert Bernard Verlingue

BREST - FRANCE



# Faïences de Quimper

286

286

287

292

283

279

282

284

275

278

277



WWW.THIERRY-LANNON.COM

173

347

271

268 bis

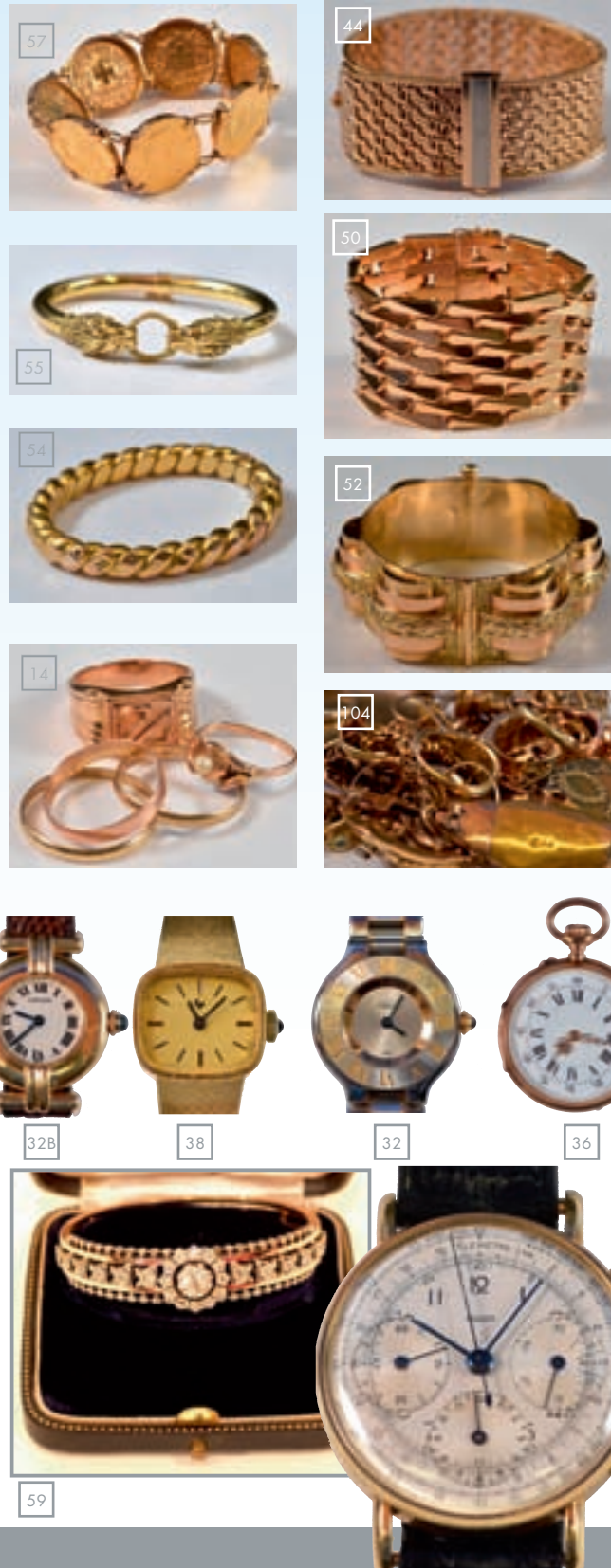
398

399

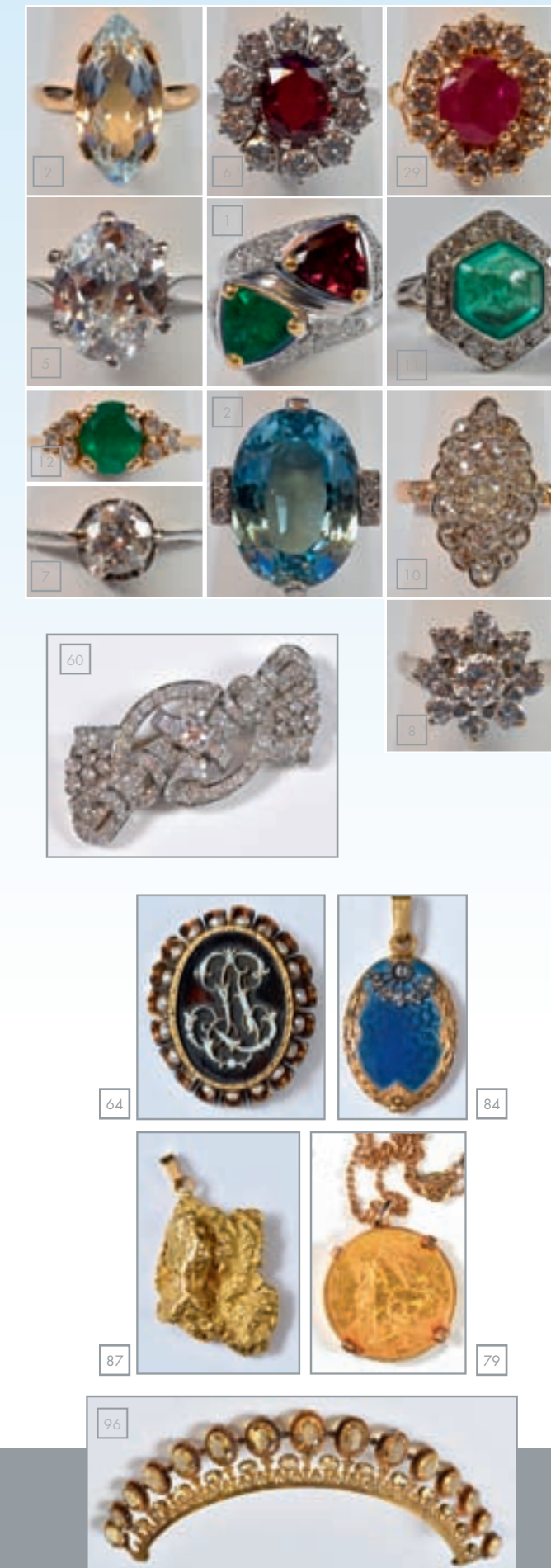
Catalogue et listes complètes

D'un important ensemble  
de bijoux d'or et monnaies

39 - Belle montre bracelet d'homme de marque Jaeger  
(avant 1937) en or jaune, bracelet cuir noir, boucle or  
jaune, n° 87181, pb 52 g



39 - Belle montre bracelet d'homme de marque Jaeger (avant 1937) en or jaune, bracelet cuir noir, boucle or jaune, n° 87181, pb 52 g



Arts de la Chine et du Japon  
Compagnie des Indes  
Ivoires anciens

164 172 159 163 165 146 143

Armes anciennes et de chasse

294 295



294

295



**MARDI 2 DECEMBRE 2014 à 10 h 30 et 14 h**  
à l'Espace Centre Ville de l'Hôtel des Ventes, 26 rue du Château, 29200 BREST

## IMPORTANTE VENTE D'OBJETS D'ART, TABLEAUX ANCIENS, BEL AMEUBLEMENT, ORFÈVRERIE, BIJOUX, ARMES DE CHASSE...

Principalement après Successions et à divers

Argenterie et Orfèvrerie dont ménagères en argent, pièces de forme, couverts dont XVIII<sup>e</sup>, ...  
Bijoux d'or et monnaies, dont nombreuses bagues, colliers, bracelets...  
Arts de la Chine et du Japon, Porcelaines de la Compagnie des Indes...  
Faïences de Quimper, dont exceptionnelle Vierge à l'enfant (H. 50 cm)...  
Bronzes, Pendules, Porcelaines européennes dont service de table Bernardaud Limoges  
modèle Vulcain à incrustations or et platine, Verrerie, Cristaux dont St Louis, Baccarat...  
Tableaux anciens, Ivoires anciens, Armes anciennes et de chasse,  
Lustres bronze et pampilles...  
Objets de Marine et Dioramas, appareil de photo LEICA M6...  
Beaux mobiliers anciens principalement XVIII<sup>e</sup> et XIX<sup>e</sup> dont bureau à pente travail de Port  
époque XVIII<sup>e</sup>, importantes bibliothèques...

## EXPOSITIONS

Possibilité d'enchérir sur **Drouot**LIVE<sup>wo</sup>

Lundi 1er décembre 10 h à 12 h et de 14 h à 18 h 30

Mardi 2 décembre de 9 h à 10 h 30

Espace Centre Ville de l'Hôtel des Ventes, 26 rue du Château, 29200 BREST

CATALOGUE reproduit sur [www.thierry-lannon.com](http://www.thierry-lannon.com)

Frais de vente : 20 % TTC - OVV / agrément 2001/18

M<sup>e</sup> Philippe LANNON - M<sup>e</sup> Gilles GRANNEC - Commissaires Priseurs habilités

26 rue du Château - CS 32815 - 29228 BREST Cedex 2

Email : [contact@thierry-lannon.com](mailto:contact@thierry-lannon.com) - Tél. 02 98 44 78 44 - Fax 02 98 44 80 20

237



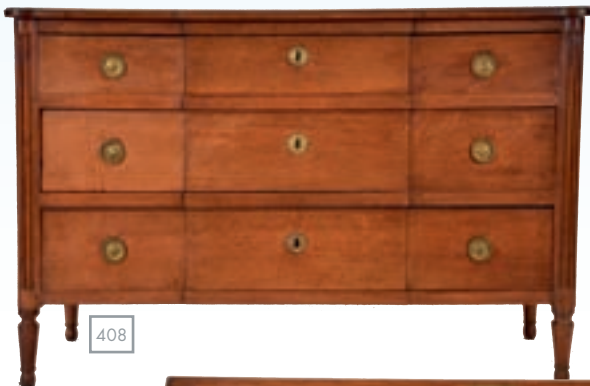
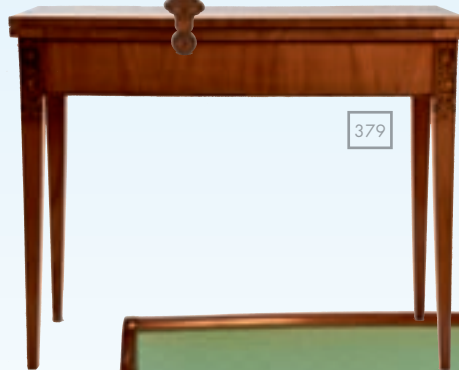
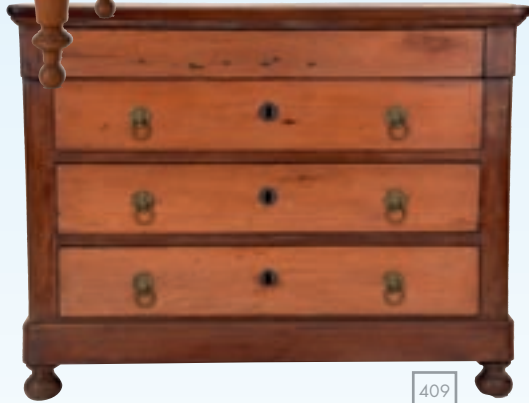
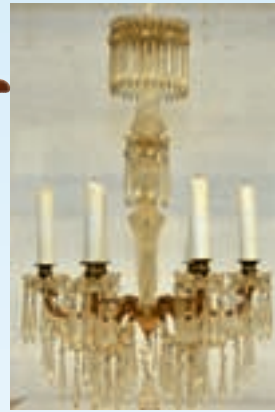
245



176

241

# Mobiliers anciens





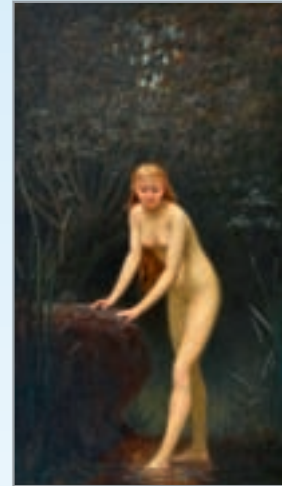
# Tableaux anciens - Objets de Marine - Dioramas



312



340



331



301



302



322



310



320



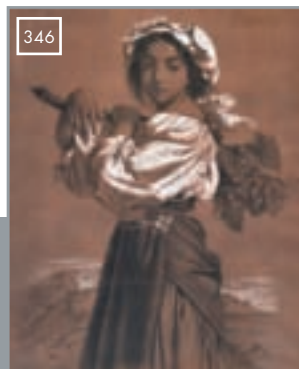
328



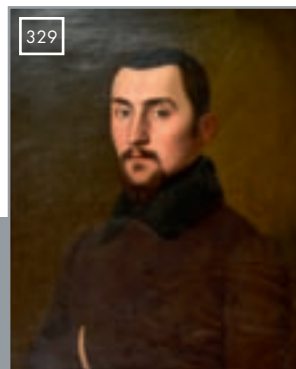
327



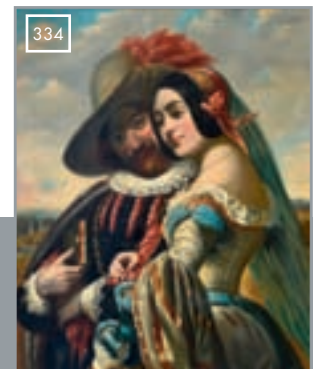
337



346



329



334

# Orfèvrerie - Porcelaines - Cristallerie

