

THIERRY - LANNON & Associés

— WWW.THIERRY-LANNON.COM



EXPOSITIONS

26 rue du Château
29200 BREST

JEUDI 30 AVRIL
de 15 h à 19 h

VENDREDI 1^{er} MAI
de 10 h à 12 h
et de 14 h à 19 h

SAMEDI 2 MAI
de 9 h à 10 h 30 précises

19 Auguste RODIN (1840-1917)
«Tête de Saint Jean Baptiste»

Me Philippe LANNON - Me Gilles GRANNEC
Commissaires Priseurs

26 rue du Château – CS 32815 – 29228 BREST Cedex 2 - FRANCE
Tél. + 33 (0)2 98 44 78 44 – Fax + 33 (0)2 98 44 80 20
Email: contact@thierry-lannon.com

■ BREST - FRANCE

THIERRY - LANNON & Associés

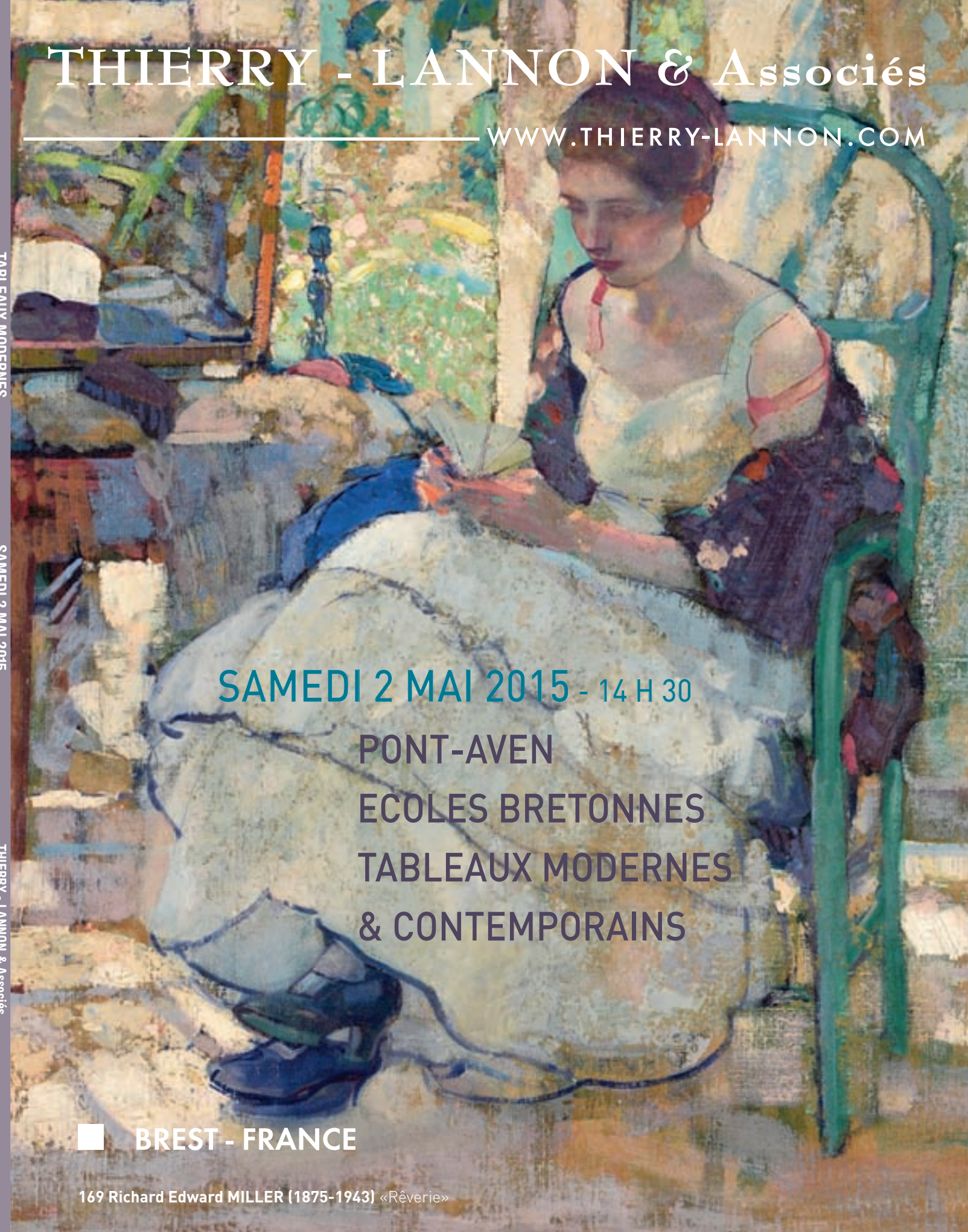
— WWW.THIERRY-LANNON.COM

TABLEAUX MODERNES

SAMEDI 2 MAI 2015

THIERRY - LANNON & Associés

Réalisé par cloître 02 98 40 18 40 - Crédits photos : THIERRY LANNON & Associés



SAMEDI 2 MAI 2015 - 14 H 30

**PONT-AVEN
ECOLE BRETONNES
TABLEAUX MODERNES
& CONTEMPORAINS**

■ **BREST - FRANCE**

169 Richard Edward MILLER (1875-1943) «Rêverie»

Wladyslaw SLEWINSKI (1854-1918)



188 «Vase fleuri sur un entablement»



223 «Chardons et citrons»

Jean LE MERDY (1928-2015)



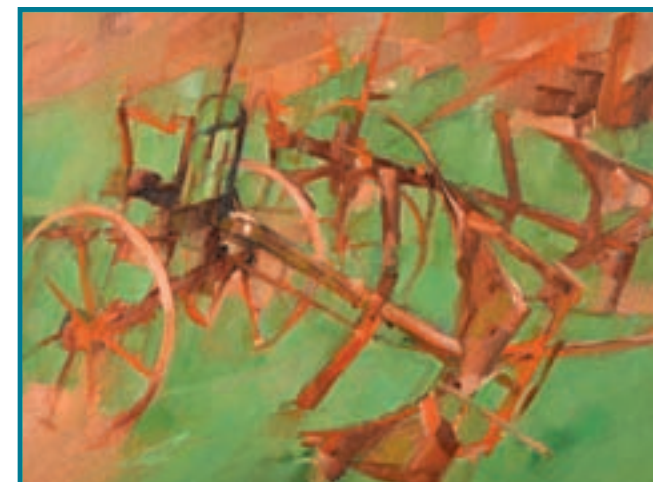
226 «Les verres bleus»



224 «Bateaux au port»



225 «Les Ajoncs»



222 «Les brabant»



227 «Les blés»

Edouard VUILLARD (1868-1940)



192 Edouard VUILLARD (1868-1940) «Lucy Hessel au chapeau mousquetaire»



82 Jean Julien LEMORDANT (1878-1968) «Le Va et Vient»

PONT-AVEN - ECOLES BRETONNES TABLEAUX MODERNES & CONTEMPORAINS

SAMEDI 2 MAI 2015 à 14h30

Espace centre-ville de l'Hôtel des Ventes, 26 rue du Château, 29200 BREST

ECOLES BRETONNES dont :

AUBURTIN, BARNOIN, BEAUFRERE, DE BELAY, BERNARD, BLOAS, BOUSQUET, BRENET, CERIA, CHABAS, CHAUDET, CORELLEAU, CORNELIUS, COTTET, COULIOU, COURANT, DARGOUGE, DELAVALLEE, DELPY, DESIRE-LUCAS, DEYROLLE, DEZAUNAY, DILASSER, DOIGNEAU, FLOCH, FORBES-ROBERTSON, GRANCHI-TAYLOR, GRÜN, GUERIN, GUINIER, HERLAND, JANSAUD, LA VILLETTE, LACOMBE, LE BEAU, LE MERDY, LE SOUEZEC, LEGOUT GERARD, LEMORDANT, MADELINE, MEHEUT, MILNER KITE, NOZAL, O'CONOR, PUIGAUDEAU, PUY, QUERE, QUILLIVIC, SEGUIN, SERUSIER, SEVELLEC, SLEWINSKY, SIMON, SOLLIER, ZINGG

TABLEAUX MODERNES dont :

BACHMANN, BENNER, BRASSAÏ, CANE, CHOUBRAC, DALI, José-Maria DAVID, DELLEPIANE, DIAZ DE LA PENA, DOMERGUE, Oscar DOMINGUEZ, ERNST, GALIEN LALOUE, GODCHAUX, GOETZ, ICART LANFANT DE METZ, LAPICQUE, LEBASQUE, Georges MATHIEU, Richard MILLER, MITORAJ, MOULY, PASCIN, PICABIA, PICASSO, PINCHON, RICHTER, RODIN, François ROUBAUD, SCHMIDT, STORMON, VOLANG, VUILLARD, WALDEN

CATALOGUE intégralement reproduit et photographies sur www.thierry-lannon.com

Email: contact@thierry-lannon.com

OVV / Agr. 2001/18 - Frais de vente : 20 % TTC (14,40 pour les tutelles)

Me Philippe LANNON - Me Gilles GRANNEC

Commissaires Priseurs

26 rue du Château - CS 32815 - 29228 BREST Cedex 2 - FRANCE

Tél. + 33 (0)2 98 44 78 44 - Fax + 33 (0)2 98 44 80 20

EXPOSITIONS à l'Hôtel des Ventes, 26 rue du Château, 29200 BREST

JEUDI 30 AVRIL de 15 h à 19 h

VENDREDI 1er MAI DE 10 h à 12 h et de 14 h à 19 h

SAMEDI 2 MAI de 9 h à 10 h 30 précises

Possibilité d'enchérir sur

DrouotLIVE.com



**23 BRASSAÏ
(1899-1984)**
«Effet de miroir
au Coadigou,
Loctudy»



**25 BRASSAÏ
(1899-1984)**
«La fleuriste»



27 Hommage à Pablo PICASSO (1881-1973) Texte
de HERBERT-SCHWARZ illustrations de Luc
ARCHAMBAULT et photos d'André VILLERS



38 Emile BERNARD (1868-1941) «Portraits d'enfants»



**40 Max ERNST
(1891-1976)** «Por-
trait d'André Breton»



**61 Paul
SERUSIER
(1864-1927)**
«Paysage de
Châteauneuf»



45 Mathurin MEHEUT (1882-1958) «Breton penché à la canne»



47 Mathurin MEHEUT (1882-1958) «Bretonne accroupie et son bol»



63 Jean Francis AUBURTIN (1866-1930) «Belle Ile»
gouache sbd 41.5x72.5



64 Henri BARNOIN (1882-1940) «Notre Dame de Paris, animation sur les quais»



66 Pierre DE BELAY (1890-1947) «Lesconil, la voile rouge»



67 Pierre DE BELAY (1890-1947) «Quimper les Quai de l'Odét»

ESTAMPES

- 1 **Adolphe BEAUFRERE (1876-1960)**
«Maternité» e.f. mbd datée 33. Référence Morane 33-04. 21x25.5
100/150
- 2 **Adolphe BEAUFRERE (1876-1960)**
«Thoniers devant Port Louis» e.f. mbd datée 32. Référence Morane 32-02. 20x24.5
100/150
- 3 **Adolphe BEAUFRERE (1876-1960)**
«La jument de la ferme» e.f. mbd datée 48. Référence Morane 48-09. 20.5x24.5
100/150
- 4 **Adolphe BEAUFRERE (1876-1960)**
«La chèvre broutant l'olivier» e.f. sbd et mbd datée 33. Référence Morane 33-09 23.5x30
100/150
- 5 **Adolphe BEAUFRERE (1876-1960)**
«Vieille bretonne sur le chemin»
burin rehaussé non signé (pli) 17.5x18
100/150
- 6 **Adolphe BEAUFRERE (1876-1960)**
«Chaumière au bord de la route» e.f. rehaussée sbd 10x12
100/150
- 7 **Adolphe BEAUFRERE (1876-1960)**
«Le pêcheur» rare bois gravé rehaussé de gouache 15x18
300/500
- 8 **Emile BERNARD (d'après)**
«Cueillette des pommes» litho sbd 44x36
100/150
- 9 **Henry GEOFFROY dit Géo (1853-1924)**
«Jeune bretonne» lithographie sbd 45x33
400/600
- 10 **Louis ICART (1888-1950)**
«Hortensias 1929» eau forte en couleurs sbd n° 352/500 timbre sec Icart 41x51
300/400
- 11 **Fernand LEGOUT-GERARD et Manuel ROBBE**
«Concarneau retour de pêche» aquatinte 45x37
250/300
- 12 **Mathurin MEHEUT (1882-1958)**
«La Bretagne bleue»
cinq cartes postales éditions Géo-Fourrier n°2 les barques, n°3 Le Sinagot, n°4 Le rivage, n°6 La chapelle à la Fontaine, n°7 La chapelle du Calvaire
200/300

13 **Armand SEGUIN (1869-1903)**

«Château St Maurice» e.f. n°23/35 CR n°25 tirage Malingue 10.5x16
300/400

SCULPTURES - PHOTOS - BIBLIOPHILIE

13bis - **Louis CANE (1943)**

«Le Char» bronze patiné vert, signé justifié n° 12/12, 60x33
2000/3000

14 **CIPRIANI (XIX-XX)**

«Les trois bretonnes» bronze 17x16
400/500

15 **Salvador DALI (1904-1989)**

«Moïse et le monothéisme» bas relief en bronze argenté circa 1978 sbd Références Descharnes 562 69.5x54.5
3000/4000

15bis **Giuseppe GAMBODGI (XIXe-XXe)**

«Baigneuse au rocher» albâtre 65x24x20
800/1000

16 **Georges LACOMBE (1868-1916)**

«La danse bretonne» bronze sbd n° 5/12 Valsuani fondeur 21x66.5
3000/5000

16bis - **José Maria DAVID (1944)**

«Le Guépard» bronze patiné brun signé et justifié EA n° 3/4, 73x123
25000/30000

17 **François MEHEUT (1905-1981)**

«Le pêcheur» Bronze signé Susse Fondeur 37x29
1500/2000

18 **Igor MITORAJ (1944-2014)**

«Persée» bronze signé circa 1988 H 37.5 cm
2500/3000

19 **Auguste RODIN (1840-1917)**

«Tête de Saint Jean Baptiste» bronze patiné noir nuancé vert. Signé Georges Rudier fondeur n° 1/12 H 37 cm
18000/25000

20 **Sacha SOSNO (1937)**

«Oblitération 1990» marbre et bronze Artcurial n° 736/1000 H 17 cm
300/500

21 **Vassilakis TAKIS (1925)**

«Magnetic Evidence 1983» bronze Artcurial n° 370/1001
800/1000



89 Mathurin MEHEUT (1882-1958) «L'église d'Ouessant»



81 Henri LEBASQUE (1865-1937) «Après-midi sur la plage du Cannet»

- 22 Gérard VIEILLEVIE (1939-1992)**
«Femme nue acéphale»
bronze signé n° 395/750 H 25 cm
300/500
- 23 BRASSAÏ (1899-1984)**
«Effet de miroir au Coadigou, Loctudy»
photo argentique cachet au dos 23.5x16
2000/3000
- 24 BRASSAÏ (1899-1984)**
«La cartomancienne au Coadigou, Loctudy»
photo argentique non signée 23x17.7
800/1200
- 25 BRASSAÏ (1899-1984)**
«La fleuriste» photo argentique non signée 23.5x17.8
800/1200
- 26 Mathurin MEHEUT (1882-1958)**
«Etude de la Mer» deux volumes (quelques rousseurs)
800/1000
- 27 Hommage à Pablo PICASSO (1881-1973)**
Texte de HERBERT-SCHWARZ illustrations de Luc ARCHAMBAULT et photos d'André VILLERS, traduit de l'anglais par Michel BEAULIEU. Edition ISABEAU 1984 exemplaire F11/15 pour la France
1000/1500
- 28 Picasso et Murlot lithographe**
«Les peintres nos Amis, Tome II» avec envoi manuscrit «Pour Gilberte et George, Picasso le 5/12/58» 44x32
200/300
- 29 Ernest PIGNON-ERNEST (1942)**
«Regards, Rimbaud» lithographies in folio sous emboitage n° 188/200 50x40
400/600

DESSINS

- 30 Henri BARNAIN (1882-1940)**
«Bretonnes en costume de la région de St Brieuc»
fusain non signé reproduit dans Michaud «Barnain»
page 107 44x49
500/600
- 31 Adolphe BEAUFRERE (1876-1960)**
«Paysage panoramique»
crayolors cabg (tache) 14.5x20
200/300
- 32 Adolphe BEAUFRERE (1876-1960)**
«Larmor Ker Bleizi» crayolors cabd 11.5x19
200/300
- 33 Adolphe BEAUFRERE (1876-1960)**
«La chaumière» aq cabg (pli) 13.5x17
200/300
- 34 Adolphe BEAUFRERE (1876-1960)**
«Bateau militaire dans la baie»
crayolors mbg 18.5x15
200/300
- 35 Adolphe BEAUFRERE (1876-1960)**
«Femme à la couture» crayons cabd 12x16.5
150/200
- 36 Adolphe BEAUFRERE (1876-1960)**
«Le Moulin» crayolors mbd 11x17
150/200
- 37 Adolphe BEAUFRERE (1876-1960)**
«La vallée en Provence» crayon rehaussé mbg 15x21
150/200
- 38 Emile BERNARD (1868-1941)**
«Portraits d'enfants»
fusain sbd daté 1897 situé Séville 31x44
1000/1500
- 39 Emile BERNARD (1868-1941)**
«Profil synthétiste de bretonne» crayon cabc 9x7.5
300/400
- 40 Max ERNST (1891-1976)**
«Portrait d'André Breton» circa 1926 mine de plomb sbd avec envoi «à André Breton son ami affectueux» A rapprocher de «Max Ernst» L.DERENTHAL «portrait d'André Breton 1926» reproduit P 141
3000/4000
- 41 Henri D'ESTIENNE (1872-1949)**
«Jeune bretonne de profil devant le port»
crayon non signé 34x27
300/400
- 42 Auguste HERBIN (1882-1960)**
«Composition» mine de plomb sbg et sbd 15x11.5
300/500
- 43 Fernand LEGOUT-GERARD (1854-1924)**
«Deux bretonnes» crayon cabd 20x28
250/300
- 44 Fernand LEGOUT-GERARD (1854-1924)**
«Croquis de bretonnes»
crayon cabg daté 8/9/22 14x16
250/300
- 45 Mathurin MEHEUT (1882-1958)**
«Breton penché à la canne»
crayon gras rehaussé mbd 47x35
1000/1500



70 Lucien Victor DELPY (1898-1967) «L'Hôpital Camfrout 1935»



71 Louis Marie DESIRE-LUCAS (1869-1949) «Le port de Camaret»



**74 Henri GUI-
NIER (1867-1927)**
«Plougastélène»



80 Mathurin JANSSAUD (1857-1940) «Brûlage de goémon sur la grève à Trévignon»



78 Ernest GUERIN (1887-1952) «Vieux chaumes en Bretagne»



79 Ernest GUERIN (1887-1952) «Ramendage du filet bleu»

- 46 Mathurin MEHEUT (1882-1958)**
«Bretonne sur un banc près du chaudron»
crayon gras rehaussé mbd 35x47
1000/1500
- 47 Mathurin MEHEUT (1882-1958)**
«Bretonne accroupie et son bol»
crayon gras réhausse mbd 35x47
1000/1500
- 48 Mathurin MEHEUT (1882-1958)**
«Femmes d'Ouessant en barques»
encre lavis et aquarelle mbg 20.5x26.5
500/600
- 49 Mathurin MEHEUT (1882-1958)**
«Femme au chien et militaire dans la lande»
encre lavis et gouache mbg 12x23.5
200/300
- 50 Mathurin MEHEUT (1882-1958)**
«L'Ankou» encre de Chine lavis et rehauts de
gouache mbg 35x27.5
300/500
- 51 Mathurin MEHEUT (1882-1958)**
«Couple breton à la pêche à marée basse»
encre et lavis mbd projet d'illustration coloration
rapportée 32x23
500/600
- 52 Mathurin MEHEUT (1882-1958)**
«Couple de bretons» crayon gras mbd 18x13
300/400
- 53 Mathurin MEHEUT (1882-1958)**
«Bretonne au panier et le petit garçon»
crayon gras mbd 21.5x14
300/400
- 54 Joseph MILNER-KITE (1862-1946)**
«Les bretonnes» fusain et craie sbg 42x52
400/600
- 55 Joseph MILNER-KITE (1862-1946)**
«Sortie de messe» fusain et craie sbg 43x57
400/600
- 56 Henry MORET (1856-1913)**
«Barque sous voiles» crayon cabg 13x14
200/250
- 57 Jules PASCIN (1885-1930)**
«Nu aux jambes croisées» plume sbd et cabd 23x32
600/800
- 58 Jules PASCIN (1885-1930)**
«Conversation» encre et aquarelle sbg et cabg
13x18.5
300/400

- 59 Jean Bertrand PEGOT-OGIER (1877-1915)**
«Deux bretonnes» lavis sbd 29x41
500/600
- 60 Hans RICHTER (1888-1975)**
«Composition» feutres mbd daté 72. Timbre sec du
monogramme BG et Private Collection 27x20
300/500
- 61 Paul SERUSIER (1864-1927)**
«Paysage de Châteauneuf»
crayon gras, sanguine et craie cabg 23.5x15
1500/2000
- 62 Pierre TAL COAT (1905-1985)**
«Portrait d'homme» crayon sbd 25x19
200/300

AQUARELLES - GOUACHES - PASTELS

- 63 Jean Francis AUBURTIN (1866-1930)**
«Belle Ile» gouache sbd 41.5x72.5
3000/4000
- 64 Henri BARNOIN (1882-1940)**
«Notre Dame de Paris, animation sur les quais»
pastel sur papier marouflé sur toile sbd daté 1921 50x61
2500/3000
- 65 Henri BARNOIN (1882-1940)**
«Animation sur le port de Concarneau»
aquarelle sbd 23x32
1200/1500
- 66 Pierre DE BELAY (1890-1947)**
«Lesconil, la voile rouge» gouache sbg datée 46
45x54
2000/2500
- 67 Pierre DE BELAY (1890-1947)**
«Quimper les Quai de l'Odét»
gouache treilliste sbg datée 40 45x54
1500/2000
- 68 Frank BOGGS (1855-1926)**
«St Pol de Léon» aq sbg 41x33
600/800
- 69 Albert BRENET (1903-2005)**
«Bananier de la Compagnie Générale Maritime
à quai au déchargement» gouache sbd 55.5x89.5
5000/7000
- 70 Lucien Victor DELPY (1898-1967)**
«L'Hôpital Camfrout 1935»
gouache sbg située datée 48x64
1000/1500



16 Georges LACOMBE (1868-1916) «La danse bretonne»



15 - Salvador DALÍ (1904-1989)
«Moïse et le monothéisme»



17 François MEHEUT
(1905-1981) «Le pêcheur»



18 Igor MITORAJ
(1944-2014)
«Persée»

- 71 Louis Marie DESIRE-LUCAS (1869-1949)**
«Le port de Camaret» pastel sbg 32x40
800/1000
- 72 Lionel FLOCH (1895-1972)**
«Maison de pêcheurs en bigoudénie»
gouache sbg 26x43
600/800
- 73 Henri GOETZ (1909-1989)**
«Composition» pastel sbg 50x65
500/600
- 74 Henri GUINIER (1867-1927)**
«Plougastélène» aquarelle sur trait de crayon sbg 31x23
1000/1500
- 75 Henri GUINIER (1867-1927)**
«Bretonne au panier de pommes»
aquarelle sur trait de crayon sbg 31x23
800/1000
- 76 Henri GUINIER (1867-1927)**
«Barques sardinières soleil couchant»
pastel sbg 21x27
400/600
- 77 Henri GUINIER (1867-1927)**
«Côte rocheuse» pastel sbg 29x38
400/600
- 78 Ernest GUERIN (1887-1952)**
«Vieux chaumes en Bretagne» aq sbd 18x23
1800/2000
- 79 Ernest GUERIN (1887-1952)**
«Ramendage du filet bleu» aq sbd 21x26
1500/2000
- 80 Mathurin JANSSAUD (1857-1940)**
«Brûlage de goémon sur la grève à Trévignon»
pastel sbd 37x56
2500/3000
- 81 Henri LEBASQUE (1865-1937)**
«Après-midi sur la plage du Cannet»
circa 1925 Aquarelle traits de crayon sbg 31x40
5000/6000
- 82 Jean Julien LEMORDANT (1878-1968)**
«Le Va et Vient» pastel sbd. Rare sujet sur le naufrage
de l'Antoinette en 1910 représentant l'abandon du
navire par les marins glissant le long des bouts 50x72
7000/8000
- 83 Maurice LE SCOUEZEC (1881-1940)**
«Travaux des champs» aq cabd située Dioura (Soudan)
1928 Catalogue raisonné n° 2685 (rousseurs) 49x72
1000/1200
- 84 Maurice LE SCOUEZEC (1881-1940)**
«Jeune homme» aq cabd Rodier d'Ihosy (Madagascar)
1931. Catalogue raisonné N° 406 62x42. Expert :
Eric SHOELLER, Paris. Tél : 06.11.86.39.64. Mail :
schoellereric@yahoo.fr
1200/1500
- 85 Maurice LE SCOUEZEC (1881-1940)**
«Paysage Corse» hs papier mst cabd située datée
April 1923 48x63 Expert : Eric SHOELLER, Paris. Tél
: 06.11.86.39.64. Mail : schoellereric@yahoo.fr
1500/2000
- 86 Paul MADELINE (1863-1920)**
«Bréhat» pastel sbd daté 1920. 41x60
1200/1500
- 87 Mathurin MEHEUT (1882-1958)**
«Porteuses d'Ex Voto en procession à St Anne
La Palud» gouache sbd datée 1946. 53x73
10000/15000
- 88 Mathurin MEHEUT (1882-1958)**
«Saint Anne La Palud, la bénédiction»
gouache sbd datée 1946. 53x73
10000/15000
- 89 Mathurin MEHEUT (1882-1958)**
«L'église d'Ouessant» gouache sbd 64x48
5000/6000
- 90 Mathurin MEHEUT (1882-1958)**
«1917, enfants convalescents jouant sur une
dune» aq mbd datée 11x39
1500/2000
- 91 Mathurin MEHEUT (1882-1958)**
«Jour de pardon à Notre Dame de la Joie» gouache
et lavis shd avec envoi à Madame Mouchotte 46x64
5000/6000
- 92 Mathurin MEHEUT (1882-1958)**
«Hawaï, la langouste» aq et plume mbg 16x15
1000/1500
- 93 Rodoric O'CONOR (1860-1940) (attribué à)**
«Les rochers fauves» aq et crayons mbg 24x32.5
2000/3000
- 94 Francis PICABIA (1879-1953)**
«Femme en buste» aquarelle et crayon sbg. Suivant
certificat du Comité Picabia. Au dos porte d'indication
«Gertrude Stein par Fr Picabia» 24x19
3000/4000
- 96 Emile SIMON (1890-1976)**
«Jour de pardon à la Clarté» aquarelle sbg 40x50
1500/2000



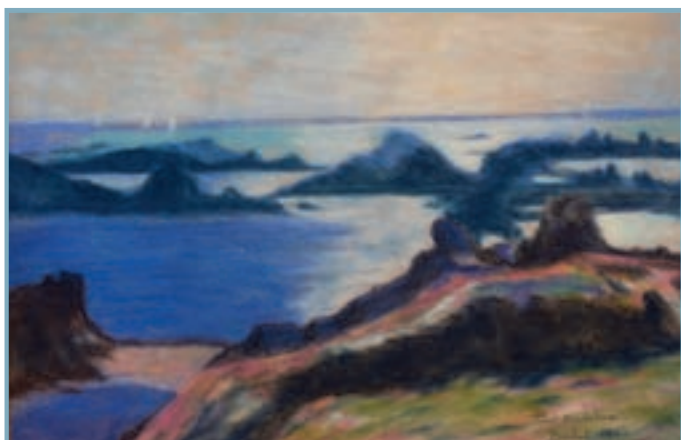
90 Mathurin MEHEUT (1882-1958) «1917, enfants convalescents jouant sur une dune»



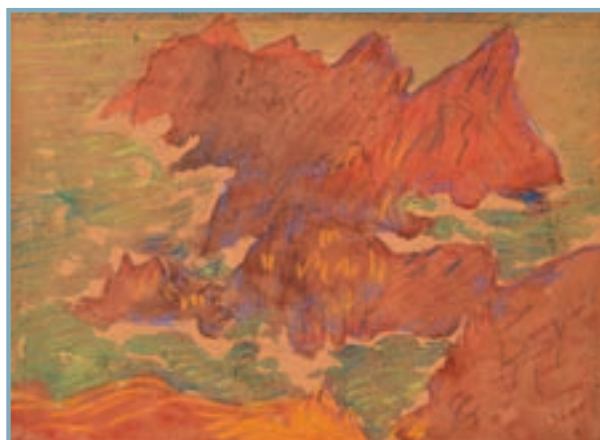
94 Francis PICABIA (1879-1953)
«Femme en buste»



91 Mathurin MEHEUT (1882-1958) «Jour de pardon à Notre Dame de la Joie»



89 - Paul MADELINE (1863-1920) «Bréhat»



93 Rodoric O'CONOR (1860-1940) (attribué à) «Les rochers fauves»

- 97 Howard Gull STORMONT (1844-1923)**
«Dryad» aq mbg titrée au dos circa 1912 mbg 38x26.5
800/1000
- 98 Jules Emile ZINGG (1882-1942)**
«Régate en Bretagne» aquarelle non signée
provenance : famille de l'artiste 30x46
2000/3000
- 99 Jules Emile ZINGG (1882-1940)**
«Bord de mer en Bretagne au ciel tourmenté»
aq sbd 30x45
1200/1500
- 100 Jules Emile ZINGG (1882-1942)**
«Le labour» aq sbg 27x44
1000/1500

HUILES

- 101 Alfred BACHMANN (1863-1956)**
«Venise le grand Canal, place de l'Académie»
hsp sbg 27x35
800/1000
- 102 Henri BARNAIN (1882-1940)**
«Pardon de la Joie à Penmarc'h» hst sbg 54x65
6000/8000
- 103 Henri BARNAIN (1882-1940)**
«Pardon de Loc-Maria, Finistère» hst sbd 54x65
(Loc Maria sur la commune de Saint-Yvi)
5000/6000
- 104 Henri BARNAIN (1882-1940)**
«Barques sardinières à Concarneau»
hst sbd 49.5x60
5000/6000
- 105 Henri BARNAIN (1882-1940)**
«Quai animé à Concarneau» hsp sbg 24x33
2000/3000
- 106 Henri BARNAIN (1882-1940)**
«Quimper, jour de marché, place St Corentin»
hsc sbg 22x27
2000/3000
- 107 Adolphe BEAUFRERE (1876-1960)**
«Le Passeur» hsc marouflé sur panneau sbd
certificat au dos de Jean Noël Beaufrère et titré 55x45
15000/20000
- 108 Adolphe BEAUFRERE (1876-1960)**
«Le lavoir» hsc marouflé sur panneau -non signé-
certificat au dos de Jean Noël Beaufrère 33x40
3000/4000

- 109 Adolphe BEAUFRERE (1876-1960)**
«Deux lavandières» hs papier marouflée sur
panneau. Certificat de Jean Noël Beaufrère au dos
(pli) 30x22.5
1500/2000
- 110 Adolphe BEAUFRERE (1876-1960)**
«Harmonie d'arbres cubistes»
hs papier marouflée sur toile sbg 27.5x24
1800/2000
- 111 Adolphe BEAUFRERE (1876-1960)**
«Les arbres tourmentés»
hs papier marouflée sur toile sbd datée 52. 20.5x18.5
1200/1500
- 112 Adolphe BEAUFRERE (1876-1960)**
«Cité provençale» hs papier marouflée sur toile sbd
33x25
2000/3000
- 113 Pierre DE BELAY (1890-1947)**
«Barques sous voiles près du môle»
hst-sbd datée 1926 81x100
6000/8000
- 114 Pierre de BELAY (1890-1947)**
«Le pardon de Ste Marie du Menez Hom»
hst sbd 38x46
5000/6000
- 115 Pierre DE BELAY (1890-1947)**
«Portrait de Madeleine Savigny au bouquet»
hst sbc datée 41 65x54
2000/2500
- 116 Pierre DE BELAY (1890-1947)**
«Nu allongé» hsc sbd datée 33 65x80.5
1500/2000
- 117 Pierre DE BELAY (1890-1947)**
«Paysage à Montlhéry»
hs isorel toilé sbd datée 25 50x61
1000/1500
- 118 Pierre DE BELAY (1890-1947)**
«Le pauvre» hsc sbc datée 1933 titrée au dos 24x19
600/800
- 119 Jean BENNER (1836-1909)**
«Fleurs de pommiers» hst sbg 92x65
1200/1500
- 120 Edmond CERIA (1884-1955)**
«Léchiagat, la pointe» hst sbd 27x41 Exposition:
Hommage à Céria en 2009 au Guilvinec p 46 du
catalogue
1200/1500

Mathurin MEHEUT (1882-1958)



87 «Porteuses d'Ex Voto en procession à St Anne La Palud»

Mathurin MEHEUT (1882-1958)



88 «Saint Anne La Palud, la bénédiction»

- 121 Edmond CERIA (1884-1955)**
«Penmarc'h le bourg» hsp sbd 33x41 Exposition :
Hommage à Céria en 2009 au Guilvinec p 54 du
catalogue
1200/1500
- 122 Alfred CHOUBRAC (1853-1902)**
«La gitane» hst sbd datée 1893 55x45
1000/1500
- 123 Ernest CORELLEAU (1892-1936)**
«Femme à la cigarette» hst mbd 41x60, Expert :
Eric SCHOELLER, Paris. Tél : 06.11.86.39.64. Mail :
schoellereric@yahoo.fr
800/1000
- 124 Maurice COURANT (1847-1926)**
«Animation sur les quais à l'entrée du port»
hst sbd 46x65
1000/1500
- 125 Maurice CHABAS (1862-1947)**
«Paysage soleil couchant» hst sbm 54x81
2000/3000
- 126 Georges CHAUDET (1870-1899)**
«Nature morte aux pommes» hsc sbd 38.5x47.5
4000/6000
- 127 Jean Georges CORNELIUS (1880-1963)**
«Le Créateur» hsp shd 80x58
3000/5000
- 128 Jean Georges CORNELIUS (1880-1963)**
«La mort de la terre» hsp shd 60x42
2000/3000
- 129 Charles COTTET (1863-1925)**
«Paysage d'Afrique du Nord» hst sbg 52.5x80
2000/3000
- 130 Georges Edmond DARGOUGE (1897-1990)**
«Les communiantes» hst sbg datée 1924. 50x65
2500/3000
- 131 Henri DELAVALLEE (1862-1943)**
«Le Pouldu, la plage de Bellangenet»
hst sbg 50x70
4000/6000
- 132 Henri DELAVALLEE (1862-1943)**
«Bateaux à quai à Pont-Aven» hst sbd 81x65
6000/8000
- 133 David DELLEPIANE (1866-1932)**
«Barque sous voiles par temps calme»
hst sbd avec envoi 72x53
6000/8000
- 134 Lucien Victor DELPY (1898-1967)**
«Concarneau, le déchargement du poisson»
hst sbd 54x65
2500/3000
- 135 Lucien Victor DELPY (1898-1967)**
«Marin à l'aviron sur le quai» hsc sbd 22x27
1000/1500
- 136 Lucien Victor DELPY (1898-1967)**
«Pardon breton» hst sbd 22x27
800/1000
- 137 Louis Marie DESIRE -LUCAS (1869-1949)**
«Le village de l'Escarène vu du viaduc»
hst sbg titrée au dos 54x65
1500/2000
- 138 Louis Marie DESIRE-LUCAS (1869-1949)**
«Le Clocher de Ploaré» hst sbg 54x65
1500/2000
- 139 Louis Marie DESIRE-LUCAS (1869-1949)**
«Vue panoramique de Locronan et la baie de
Douarnenez» hst sbg 46x55
1000/1500
- 140 Jean DEYROLLE (1911-1964)**
«Lunaire» détrempe sur toile sbd circa 1954
référence catalogue raisonné n° 5404. 60x100
6000/8000
- 141 Jean DEYROLLE (1911-1967)**
«Composition» hsc sbd 27x35
2000/3000
- 142 Jean DEYROLLE (1911-1964)**
«Hommage à Van Gogh» hst sbd circa 1935 55x46
4000/5000
- 143 Jean DEYROLLE (1911-1964)**
«Nature morte à la pipe» hst sbg circa 1932 33x46
1200/1500
- 144 Jean DEYROLLE (1911-1967)**
«Côte rocheuse» hst sbg 33x46
1000/1500
- 145 Emile DEZAUNAY (1854-1938)**
«Les rochers fauves» hst cachet vente Dezaunay 19
mars 1988 au dos 54x65
3000/4000
- 146 Emile DEZAUNAY (1854-1938)**
«Voile blanche à quai» hst sbg 73x92
1200/1500
- 147 Narcisse DIAZ de la PENA (1807-1876)**
«La lavandière» hsc sbd 27x35
1000/1500

148 Edouard DOIGNEAU (1865-1954)

«Petite bigoudène au bouquet» hsc sbd 61x46
2500/3000

149 Jean Gabriel DOMERGUE (1889-1962)

«La brune au buste nu» hsi sbg 41x33
2000/3000

150 Oscar DOMINGUEZ (1906-1957)

«Composition aux cercles» hst shg 22x27
8000/10000

151 Lionel FLOCH (1895-1972)

«Terrasse ensoleillée à Bormes Les Mimosas»
hsc sbd 38x45
1200/1500

152 Eric FORBES-ROBERTSON (1865-1935)

«Baigneuse au bord de la mer»
hst sbg datée 1898 41x35.5
4000/6000

153 Eugène GALIEN-LALOUE (1854-1941)

«Marine, bateaux au port» deux huiles formant
pendants signées «L.Dupuy» 36x18
1500/2000

154 Emile GODCHAUX (1860-1938)

«Barques au sec, pêcheur sur la grève»
hst sbg 40x59.5
1000/1500

155 Achille GRANCHI-TAYLOR (1857-1921)

«Le mousse» hst marouflée sur panneau sbd 25.5x17
1000/1200

156 Maurice GRÜN (1869-1947)

«La Couture» hst sbd 60x73
1500/2000

157 Emma HERLAND (attribué à) (1856-1947)

«Maternité devant la cheminée»
hst non signée (rentoilée) 96x130
1500/2000

158 François Louis LANFANT de METZ (1814-1892)

«L'apprêt du patriarche breton» - «Confidence
bretonne» deux hst sbd formant pendants (pourront
être divisées) 33x25
3000/4000

159 Paul De LASSENCE (1886-1962)

«Quimperlé, rue Don Maurice» hst sbg 73x60,
1200/1500

160 Elodie La VILLETTE (1843-1917)

«Etadier au sec aux environs d'Etretat»
hst sbd 47x70
5000/7000

161 Elodie LA VILLETTE (1843-1917)

«Brouette sur le chemin campagnard»
hst sbd 42.5x58
1200/1500

162 Alcide LE BEAU (1873-1943)

«Soir de printemps» (Corfou) hst sbg 45x55
1500/2000

163 Fernand LEGOUT-GERARD (1854-1924)

«Cotriade soleil couchant» hst sbg 33x41
4000/5000

164 Maurice LE SCOUEZEC (1881-1940)

«Femme au turban bleu» hs papier marouflée sur
toile cabd datée 19 65x50
5000/6000

165 Maurice LE SCOUEZEC (1881-1940)

«Femme au chapeau» hst cabd 80.5x64, Expert :
Eric SCHOELLER, Paris. Tél : 06.11.86.39.64. Mail :
schoellereric@yahoo.fr
2000/3000

166 Emmanuel MARCEL-LAURENT (1892-1948)

«Le pardon de Penhors» hst sbd 40x70
1000/1500

167 Georges MATHIEU (1921-2012)

«Composition rouge et or sur fond bleu, 1997»
technique mixte sur papier, marouflée sur toile.
Dédicacé bas gauche «Pour Adélaïde de Boisserie,
en souvenir du 9 août 1997», 37.5x57.5
15000/20000

168 André MERIEL-BUSSY (1902-1985)

«Maternité devant la baie» hst sbg 100x73
1200/1500

169 Richard Edward MILLER (1875-1943)

«Rêverie» hst 80x64.5 circa 1910/1914.
Arrivé en France en 1898, Richard Miller est un artiste
important du Post-impressionnisme américain. Il
compose sur une touche purement impressionniste,
un modèle féminin récurrent dans une posture
introspective voire symboliste. Miller enseigne
jusqu'en 1906 à l'Académie Colarossi ; sa méthode
s'appelle «le Millerisme». Notre tableau réalisé vers
1910-1914 correspond à la meilleure période de
l'artiste. Historique : vente Brest13 mai 2007 n° 241
du catalogue. Certificat de libre-circulation demande
en cours, enregistrée mars 2015.
Expert : Eric SCHOELLER, Paris. Tél : 06.11.86.39.64.
Mail : schoellereric@yahoo.fr

120000/150000

Henri BARNOIN (1882-1940)



104 «Barques sardinières à Concarneau»



105 «Quai animé à Concarneau»



106 «Quimper, jour de marché, place St Corentin»

Adolphe BEAUFRERE (1876-1960)



107 - «Le Passeur»

Adolphe BEAUFRERE (1876-1960)



112 «Cité provençale»



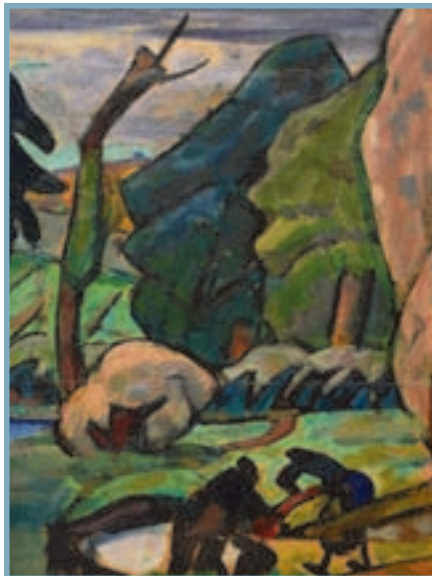
111 «Les arbres tourmentés»



108 «Le lavoir»



110 «Harmonie d'arbres cubistes»



109 «Deux lavandières»

170 Joseph MILNER-KITE (1862-1946)

«Marins devant le pignon rose» hst sbg 52x64
2000/3000

171 Paul MORCHAIN (1876-1939)

«Les voiles rouges à Douarnenez» hst sbd (accroc)
60x81
1000/1500

172 Alexandre NOZAL (1852-1929)

«Effet de lune sur le lac» hst sbd 54x73
1000/1500

173 Henry Perlee PARKER -attribué à- (1795-1873)

«La pêcheuse à marée basse»
hst non signée 50.5x40.5
600/800

174 Robert Henri PINCHON (1889-1943)

«Port en Bessin» hst sbg située au dos 65x81
2000/3000

175 Ferdinand Loyen DU PUIGAUDEAU (1864-1930)

«Bords de Loire à Couëron la tour au plomb»
hsc sbd 11.5x18.5
1800/2000

176 Jean PUY (1876-1960)

«Barques sous voiles au port de Concarneau»
hsc sbg certificat Philippe Maréchaux du 25 mars
1988 28x36
3500/4000

177 René QUILLIVIC (1879-1969)

«Le Môle à Audierne» hst sbg 54x73
3000/5000

178 Tony ROBERT-FLEURY (1837-1912)

«Batz sur Mer, la barque renversée ciel rose»
hst non signé 46x55
1000/1500

179 François ROUBAUD (1856-1928)

«Le labour dans le Caucase»
hst sbd datée 1901. 70x100
8000/10000

180 Robert SCHMIDT (1863-1927)

«Nature morte au Homard et à la bouteille
de Champagne» hst projet publicitaire pour le
champagne MUMM datée 1913 54x65
2000/3000

181 Armand SEGUIN (1869-1903)

«Les bords de l'Aulne» hst sbg située et datée
Châteaulin 1902 75x95
1500/2000

182 Paul SERUSIER (1864-1927)

«Paysage d'Automne à Châteauneuf»
Détrempe sur carton marouflée sur panneau mbd,
origine Galerie Saluden Brest 54.5x38.5
12000/15000

183 Jim E. SEVELLEC (1897-1971)

«Marins en discussion sur les quais»
hst sbd 65x50
2000/3000

184 Jim Emile SEVELLEC (1897-1971)

«Le port de Douarnenez» hst sbd 60x81
1500/2000

185 Jim E. SEVELLEC (1897-1971)

«Baie de Morgat» hst sbg 64x100 (petite déchirure)
2000/3000

186 Jim E. SEVELLEC (1897-1971)

«Morgat promenade sur la plage» hst sbd 38x61
1200/1500

187 Lucien SIMON (1861-1945)

«Le Tarare» hst sbg 90x117
10000/15000

188 Wladyslaw SLEWINSKI (1854-1918)

«Vase fleuri sur un entablement»
hst cachets Slewinski au dos. Provenance : collection
privée Paris 65x50, Expert : Eric SCHOELLER, Paris.
Tél : 06.11.86.39.64. Mail : schoellereric@yahoo.fr
30000/40000

189 Wladyslaw SLEWINSKI (1854-1918)

«Côte rocheuse à Doélan»
hst vers 1910 Cachets Slewinski au dos. A rapprocher
du tableau n°258 planche XXI de Jaworska «Slewinski»
reproduit en couleurs p 121. Provenance : collection
privée Paris 50x65, Expert : Eric SCHOELLER, Paris.
Tél : 06.11.86.39.64. Mail : schoellereric@yahoo.fr
20000/30000

190 Wladyslaw SLEWINSKI (1854-1918)

«Neige à Zakopane»
hst circa 1906 cachets Slewinski au dos. Référence
Jaworska «Slewinski» n° 181 reproduit sous le n° 157.
Provenance : collection privée Paris 46x55, Expert :
Eric SCHOELLER, Paris. Tél : 06.11.86.39.64.
Mail : schoellereric@yahoo.fr
12000/150000

191 Henri SOLLIER (1886-1966)

«Vue panoramique de Penmarc'h» hst sbd 65x81
2000/3000

192 Edouard VUILLARD (1868-1940)

«Lucy Hessel au chapeau mousquetaire» HSC
SHD 86x64.9 circa 1907,

Lucie Hessel est l'épouse de Jos Hessel, Directeur de la Galerie Bernheim dans les années 1900. Vuillard se lie d'amitié avec le couple et Lucie devient un de ses modèles favoris. Référence vente Christie's Paris du 21 mai 2008, n° 32 du catalogue.

Expert : Eric SCHOELLER, Paris. Tél : 06.11.86.39.64.

Mail : schoellereric@yahoo.fr

80000/100000

193 Lionel WALDEN (1861-1933)

«Effet de vagues» hst 37.5x55.5

1000/1500

194 Pat.F.WILSON (XX)

«Le Bac à Douarnenez» hst sbd titrée au dos 70x110

800/1000

195 Jules Emile ZINGG (1882-1942)

«Auvergne, le Puy d'Ereigne» hst sbg 60x81

5000/6000

196 Jules Emile ZINGG (1882-1942)

«Retour des barques devant la digue»

hst sbd 38x54.5

3000/5000

197 Jules Emile ZINGG (1882-1942)

«La prairie en Auvergne» hst sbd 50x58

3000/4000

198 Jules Emile ZINGG (1882-1942)

«Paysan de dos» hst non signée 41x33

600/800

CONTEMPORAINS

199 Georges BESCOND (1938)

«Composition, Arborescence»

hs toile marouflée sur panneau sbd 55x46

400/500

200 Georges BESCOND (1938)

«Arborescence, Argoat»

hs toile marouflée sur panneau mbg 46x38

400/500

201 Michel BEZ (1950)

«Le Foch» acrylique mbd 49.5x101

800/1000

202 Michel BEZ (1950)

«Le Clémenceau» acrylique mbd 51x100

800/1000

203 Michel BEZ (1950)

«Le Richelieu» acrylique sbd 46.5x99 (pliure)

800/1000

204 Michel BEZ (1950)

«Christophe Colomb» acrylique non signé, Niña
Pinta Santa Maria 53.5x81

600/800

205 Paul BLOAS (1961)

«Bordeaux, base sous marine, postures du
modèle» hs papier marouflée sur panneau sbg
152x64.5

2500/3000

206 André BLOC (1896-1966)

«Composition géométrique» gouache non signée
21x29

300/500

207 Georges BOUSQUET (1904-1976)

«Paysage ensoleillé aux jeunes femmes et aux
voiliers» hst sbd 100x100 étiquette «Salon des
indépendants 1973»

3000/3500

208 Georges BOUSQUET (1904-1976)

«Quai animé» hst sbd 81x116 étiquette «salon des
indépendants 1967»

2000/2500

209 Pierre CARON (XX)

«L'Ile d'Ers» hst sbg 50x61

400/600

210 Flore CIVAN-GIUDICELLI (1930)

«Hossegor 1988» hst sbd 65x50

600/800

211 Jean Yves COULIOU (1916-1995)

«Le Guilvinec» hst sbg vers 1961 54x73

1500/2000

212 Jean Yves COULIOU (1916-1994)

«Vieille chapelle des environs de Douarnenez»
hst sbg 73x60

800/1000

213 Jean DILASSER (1926-2012)

«Tête» technique mixte sbc 130x98

6000/8000

214 Jean Claude EDOUARD (1943)

«Lumière d'été» technique mixte sbg 58x51

1000/1200

215 André EVEN (1918-1996)

«Coucher de soleil» huile à la cire sbd 33x46

300/400

216 André EVEN (1918-1996)

«Maisons en bord de mer»

huile à la cire sbd 46x61

400/600

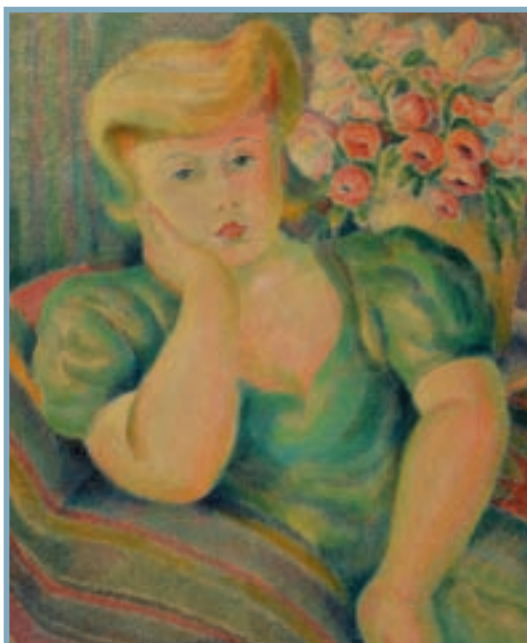
Pierre DE BELAY (1890-1947)



113 «Barques sous voiles près du môle»



114 «Le pardon de Ste Marie du Menez Hom»



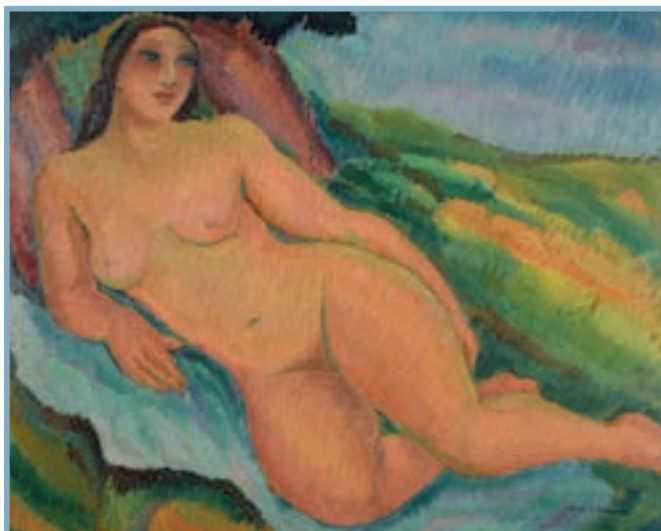
115 «Portrait de Madeleine Savigny au bouquet»



118 «Le pauvre»



117 «Paysage à Montlhéry»



116 «Nu allongé»

- 217 André EVEN (1918-1996)**
«Champs de Colza» huile à la cire sbd (accident)
50x65
300/400
- 218 André EVEN (1918-1996)**
«Paysage vallonné» huile à la cire sbg 24x33
300/400
- 219 Jean EVEN (1910-1986)**
«Bout' Chou» hst sbd 27x22
300/400
- 220 Roger KERINEC (1917-2001)**
«Chantier naval» Gouache sgb 50x70
300/400
- 221 Charles LAPICQUE (1898-1988)**
«Le haut dignitaire» ast sbd datée 87 60x81
5000/6000
- 222 Jean LE MERDY (1928-2015)**
«Les brabants» hs papier sbg datée 79 56x73
3000/4000
- 223 Jean LE MERDY (1928-2015)**
«Chardons et citrons» hst sbg datée 63. 92x60
3000/4000
- 224 Jean LE MERDY (1928-2015)**
«Bateaux au port» hs papier sbd 38x46
2000/2500
- 225 Jean LE MERDY (1928-2015)**
«Les Ajoncs» gouache sbg datée 60 50x65
2200/2500
- 226 Jean LE MERDY (1928-2015)**
«Les verres bleus» hs papier sbg 44x37
2000/2500
- 227 Jean LE MERDY (1928-2015)**
«Les blés» hs papier sbg 38x46
1500/2000
- 228 Manoussos MALICOUTIS (1955)**
«Ca se gâte». Ast sbd 100x50
1000/1200
- 229 Manoussos MALICOUTIS (1955)**
«Féconde action in vitro». Ast sbg 46x55
600/800
- 230 Marcel MILES (XX)**
«Le port de Brest» hsc sbg 50x65
300/400
- 231 Marcel MOULY (1918-2008)**
«Marché à San Miguel de Allende (Mexique)»
hst sbd titrée au dos 50x73
3000/5000
- 232 René QUERE (1932)**
«Le chalutier bleu» gouache sbd 55x75
2000/3000
- 233 Christian SANSEAU (1952)**
«Comme au Manège» ast sbd titrée au dos 50x100
800/1000
- 234 Christian SANSEAU (1952)**
«Départ du chalutier rouge» hst sbd 20x60
400/500
- 235 Christian SANSEAU (1952)**
«Pêcheur sur la plage» hst sbd 50x61
500/600
- 236 Christian SANSEAU (1952)**
«Coup de vent sur la plage» hst sbd 20x60
400/500
- 237 Christian SANSEAU (1952)**
«Le Vieux pêcheur» hsc sbd 76x56
500/600
- 238 TALHOUARN (1902-1995)**
«Les Bigoudènes» hst sbd 98x130
1000/1500
- 239 Jean VOLANG (1921-2005)**
«Vue de Bangkok : rivière» hst sbd 60x73
1200/1500
- 240 Jean VOLANG (1921-2005)**
«Le port de Dieppe» hst sbd 65x50
1200/1500
- 241 Jean VOLANG (1921-2005)**
«Marine bateau blanc à fond orange»
hst sbd 60x73 (forts accidents)
200/300
- 242 Jean VOLANG (1921-2005)**
«Marine à fond jaune au bateau blanc» hst sbg
49x64
1000/1200
- 243 Jean VOLANG (1921-2005)**
«Femme au chapeau et aux fleurs» hst sbg 92x73
1600/1800
- 244 Jean VOLANG (1921-2005)**
«Les deux femmes assoupies» hst sbd 72x60
1200/1500
- 245 Jean VOLANG (1921-2005)**
«Nu assoupi» hst sbd 74x104
1200/1500
- 246 Jean VOLANG (1921-2005)**
«Les chevaux» hst sbg 59x60
1000/1200

247 Jean VOLANG (1921-2005)

«Vase fleuri fond jaune orange» hst sbg 65x50
1400/1600

248 Jean VOLANG (1921-2005)

«Paysage» hst sbd 60x73 (usures)
300/400

François MEHEUT (1905-1981)**249 François MEHEUT (1905-1981)**

«Barques sardinières au repos les Plomarc'h, Douarnenez» hsc non signée 46x55
300/500

250 François MEHEUT (1905-1981)

«La Guimorais à marée basse»
hst non signée 46x55
150/200

251 François MEHEUT (1905-1981)

«Bigoudène devant le phare de Lesconil»
hsc non signée 55x46
300/600

252 François MEHEUT (1905-1981)

«Lesconil, chalutiers à sec et casiers sur le quai» hs carton non signée 46x55
400/600

253 François MEHEUT (1905-1981)

«La baie de la Guimorais»
hs carton toilée non signée 46x55
150/200

254 François MEHEUT (1905-1981)

«Ancre et Casiers, Lesconil»hs papier sbg 47x55
400/600

255 François MEHEUT (1905-1981)

«Penmarc'h l'Eglise»hs carton non signée 46x55
200/300

256 François MEHEUT (1905-1981)

«Le Calfatage» hsc non signée 46x55
400/600

257 François MEHEUT (1905-1981)

«Bigoudène dans la cour fleurie aux environs de Lesconil» hsc sbd datée [19]55 46x55
300/500

258 François MEHEUT (1905-1981)

«Lesconil, le chalutier blanc»hsc non signée 46x55
400/600

259 François MEHEUT (1905-1981)

«Charette et casiers devant les chalutiers à Lesconil» hsc non signée 56x46
400/600

260 François MEHEUT (1905-1981)

«Trois bigoudènes en procession vers l'église»
hsc non signée 46x61
300/500

261 François MEHEUT (1905-1981)

«Casiers sur la plage devant la barque rouge»
hsc non signée 46x56
400/600

262 François MEHEUT (1905-1981)

«Port bigouden, thoniers à marée basse et casiers sur le quai» hsc non signée 46x61
400/600

263 François MEHEUT (1905-1981)

«Bigoudène au panier Lesconil»
hst non signée 46x55
300/500

264 François MEHEUT (1905-1981)

«Le chemin de la plage L'Arvor à Lesconil»
hs carton non signée 46x56
300/500

265 François MEHEUT (1905-1981)

«Lesconil les casiers devant les pignons blancs»
hs carton sbd datée 62 61x46
400/600

266 François MEHEUT (1905-1981)

«Casiers et tombereau sur la plage devant le sémaphore» hsc non signée 61x46
400/600

267 François MEHEUT (1905-1981)

«Les casiers à Lesconil»hsc non signée 46x56
300/500

268 François MEHEUT (1905-1981)

«Casiers devant l'épave»hsc non signée 46x56
400/600

Mathurin MEHEUT (1882-1958)**269 Mathurin MEHEUT (1882-1958)**

«Le char et six soldats à Villers Bretonneux»
crayon gras cabd situé 20x25
200/300

270 Mathurin MEHEUT (1882-1958)

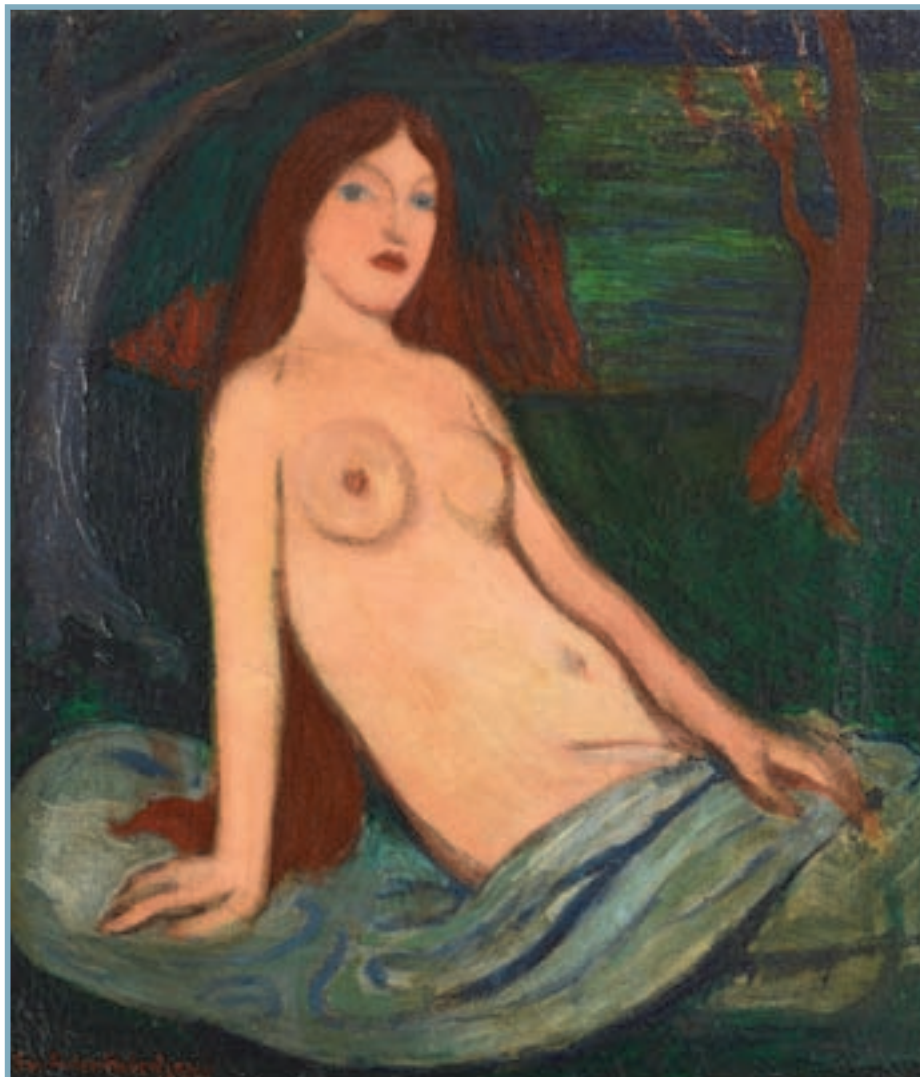
«Avion de combat» aq sur trait de crayon cabd 18x30
400/600

271 Mathurin MEHEUT (1882-1958)

«Mitrailleur devant les soldats» plume cabd 15x19
100/150



126 Georges CHAUDET
(1870-1899) «Nature
morte aux pommes»



**152 Eric FORBES-ROBERT-
SON (1865-1935)** «Baigneuse
au bord de la mer»

- 272 Mathurin MEHEUT (1882-1958)**
«La lettre aux familles» crayon gras cabg 16x14 (taches)
150/200
- 273 Mathurin MEHEUT (1882-1958)**
«Soldat de profil» crayon gras cabd 23x23 (plis)
200/300
- 274 Mathurin MEHEUT (1882-1958)**
«Croquis de cheval et marin» crayon gras cabd 18x25
150/200
- 275 Mathurin MEHEUT (1882-1958)**
«La pause du soldat» crayon gras cabd 15x13
80/100
- 276 Mathurin MEHEUT (1882-1958)**
«Le médaillé» crayon gras cabd 20x16
100/150
- 277 Mathurin MEHEUT (1882-1958)**
«Brest la pause du soldat» crayon gras cabd 8x12
80/100
- 278 Mathurin MEHEUT (1882-1958)**
«Croquis de zouave» crayon gras cabd 16x10
100/150
- 279 Mathurin MEHEUT (1882-1958)**
«Zouave rasant un soldat»
crayon gras cabd 15x10
100/150
- 280 Mathurin MEHEUT (1882-1958)**
«1914, Arras le soldat endormi»
crayon gras cabd 23x24
300/400
- 281 Mathurin MEHEUT (1882-1958)**
«Croquis de soldat fusil à la main»
crayon gras cabd 22x18
150/200
- 282 Mathurin MEHEUT (1882-1958)**
«Croquis de soldats» plume cabd 9x12
80/100
- 283 Mathurin MEHEUT (1882-1958)**
«Soldat de dos» crayon gras cabd 13x9
80/100
- 284 Mathurin MEHEUT (1882-1958)**
«Croquis de chevaux» crayon gras cabd 21x30
200/300
- 285 Mathurin MEHEUT (1882-1958)**
«Avant l'attaque Mai 1917» crayon gras cabd (plis) 25x32
300/400
- 286 Mathurin MEHEUT (1882-1958)**
«Soldat en buste» crayon gras cabd 20x19
150/200
- 287 Mathurin MEHEUT (1882-1958)**
«Roya Mars 17»
crayon gras crayolors mhd et cabg 15x21
200/300
- 288 Mathurin MEHEUT (1882-1958)**
«Le condamné» crayon gras cabg 16x10
150/200
- 289 Mathurin MEHEUT (1882-1958)**
«Croquis de soldats, la pause dans les tranchées» crayon gras et plume cabd 16x21
200/300
- 290 Mathurin MEHEUT (1882-1958)**
«Croquis de soldats»
crayon gras cabd double face 24x17
300/400
- 291 Mathurin MEHEUT (1882-1958)**
«Trois soldats en discussion» crayon gras cabd 23x18
200/300
- 292 Mathurin MEHEUT (1882-1958)**
«Terrain d'aviation» plume et aquarelle sur papier calque cabd (accidents) 20x45
300/500
- 293 Mathurin MEHEUT (1882-1958)**
«Croquis de trois soldats de dos»
crayon gras cabd 24x20
200/300
- 294 Mathurin MEHEUT (1882-1958)**
«Croquis de deux soldats de profil»
crayon gras cabd 18x15
100/150
- 295 Mathurin MEHEUT (1882-1958)**
«... cherche ses poux» crayon gras cabd 25x16
100/150
- 296 Mathurin MEHEUT (1882-1958)**
«L'Attelage» plume cabd 15x25
300/400
- 297 Mathurin MEHEUT (1882-1958)**
«Croquis de soldats» crayon gras cabd 13x8 (plis)
80/100
- 298 Mathurin MEHEUT (1882-1958)**
«Croquis de soldats» crayon gras cabd 13x8 (pli)
80/100
- 299 Mathurin MEHEUT (1882-1958)**
«Croquis de quatre soldats»
crayon gras cabd 19x28
150/200



133 David DELLEPIANE (1866-1932)
«Barque sous voiles par temps calme»



145 Emile DEZAUNAY (1854-1938) «Les rochers fauves»



134 Lucien Victor DELPY (1898-1967) «Concarneau, le déchargement du poisson»



136 Lucien Victor DELPY (1898-1967) «Pardon breton»



137 Louis Marie DESIRE-LUCAS (1869-1949) «Le village de l'Escarène vu du viaduc»



139 Louis Marie DESIRE-LUCAS (1869-1949) «Vue panoramique de Locronan et la baie de Douarnenez»

127 Jean Georges CORNELIUS (1880-1963) «Le Créateur»



Jean Georges CORNELIUS (1880-1963) «La mort de la terre»



139 Charles COTTET (1863-1925) «Paysage d'Afrique du Nord»



130 Georges Edmond DARGOUGE (1897-1990) «Les communiantes»



131 Henri DELAVALLEE (1862-1943) «Le Pouldu, la plage de Bellangenet»



132 Henri DELAVALLEE (1862-1943) «Bateaux à quai à Pont-Aven»

- 300 Mathurin MEHEUT (1882-1958)**
«Scène de combat»
lettre autographe aquarellée cabd 18x17
400/600
- 301 Mathurin MEHEUT (1882-1958)**
«Orbais l'Abbaye 1917» aquarelle cabd 16x20
400/600
- 302 Mathurin MEHEUT (1882-1958)**
«Arras Janvier 1915, la génisse du parc»
aquarelle mbd et lettre autographe 11x17
400/600
- 303 Mathurin MEHEUT (1882-1958)**
«Deux chiens dans la prairie 1^{er} Mars 1916»
aq mbg avec envoi 19x12
200/300
- 304 Mathurin MEHEUT (1882-1958)**
«Poilu fumant» plume cabd 13x9
150/200
- 305 Mathurin MEHEUT (1882-1958)**
«La lecture des soldats»
crayon gras mbg et cabd avec envoi 20x20
200/300
- 306 Mathurin MEHEUT (1882-1958)**
«Flandres Anglaises»
aquarelle sur trait de crayon cabd 26x20
200/300
- 307 Mathurin MEHEUT (1882-1958)**
«Croquis de militaires» crayon cabd 23x18
100/150
- 308 Mathurin MEHEUT (1882-1958)**
«Deux personnages au chapeau»
crayon gras et sanguine avec envoi cabd 16x10
100/150
- 309 Mathurin MEHEUT (1882-1958)**
«Croquis d'infirmières» crayon gras cabd 26x20
150/200
- 310 Mathurin MEHEUT (1882-1958)**
«Croquis d'officier» crayolors cabd 18x12
80/100
- 311 Mathurin MEHEUT (1882-1958)**
«Militaire les mains dans les poches»
crayon gras cabd 23x16
150/200
- 312 Mathurin MEHEUT (1882-1958)**
«La pause dans les tranchées»
crayon gras cabd 20x14
150/200
- 313 Mathurin MEHEUT (1882-1958)**
«Fantassin et quatre chevaux»
crayon gras cabd 20x17
200/300
- 314 Mathurin MEHEUT (1882-1958)**
«Soldat assis» crayon gras cabg 11x19
150/200
- 315 Mathurin MEHEUT (1882-1958)**
«Personnage de profil au baluchon»
crayon gras cabd 14x13
100/150
- 316 Mathurin MEHEUT (1882-1958)**
«Attelage au fond de la ruelle»
crayon gras cabd 20x16
150/200
- 317 Mathurin MEHEUT (1882-1958)**
«Soldat de profil portant une veste»
crayon gras cabd 20x15
150/200
- 318 Mathurin MEHEUT (1882-1958)**
«Personnage assis» croquis annoté «Pétards Grenades» plume cahg 10x15
80/100
- 319 Mathurin MEHEUT (1882-1958)**
«Croquis de cheval» crayon gras cabg 13x17
80/100
- 320 Mathurin MEHEUT (1882-1958)**
«Croquis de bâtiments militaires»
crayon gras cabg 9x16
50/60
- 321 Mathurin MEHEUT (1882-1958)**
«Croquis de zouaves»
aquarelle sur trait de crayon cabd (pli) 20x11
100/150
- 322 Mathurin MEHEUT (1882-1958)**
«Croquis de cabanons près d'un arbre»
crayon cabg 9x15
50/60
- 323 Mathurin MEHEUT (1882-1958)**
«Deux soldats en poste» crayon gras cabd 15x10
80/100
- 324 Mathurin MEHEUT (1882-1958)**
«Croquis de soldat allongé de dos»
crayon gras cabd 9x16
50/60



140 Jean DEYROLLE (1911-1964) «Lunaire»



150 Oscar DOMINGUEZ (1906-1957) «Composition aux cercles»

325 Mathurin MEHEUT (1882-1958)

«Bâtisse en bleu et rouge»

crayolors cabd 14x10

100/150

326 Mathurin MEHEUT (1882-1958)

«Croquis de soldat» crayon cabd 15x13

80/100

327 Mathurin MEHEUT (1882-1958)

«Militaire courbé» crayon gras cabd 14x10

50/60

328 Mathurin MEHEUT (1882-1958)

«Personnage» plume cabd 11x7

50/60

329 Mathurin MEHEUT (1882-1958)

«Le Mineur, dans la tranchée» plume cabd 14x12

150/200

330 Mathurin MEHEUT (1882-1958)

«Deux soldats de dos» crayon gras cabg 17x15

150/200

Pierre de BELAY (1890- 1947)**331 Pierre de BELAY (1890- 1947)**

«Couple romantique au jardin du Luxembourg»,

Encre signée en bas à droite et datée 1921, 26 x 20 cm (acc)

300/400

332 Pierre de BELAY (1890- 1947)

«Le cirque à Concarneau», crayon gras signé en bas à gauche et daté 1928, 19 x 29 cm

200/300

333 Pierre de BELAY (1890- 1947)

«Jardin du Luxembourg à Paris», crayon gras signé en bas à gauche et daté 1920, 21 x 17 cm

200/300

334 Pierre de BELAY (1890- 1947),

«Noël 1943, menu», Aquarelle signée en bas à droite et datée 1943, 23 x 15 cm

300/400

335 Pierre de BELAY (1890- 1947),

«L'enfant indiscret», Crayon gras signée en haut au milieu et daté 1925, 27 x 20 cm

200/300

336 Pierre de BELAY (1890- 1947),

«Hélène en route pour l'école et la chasse aux papillons», 2 dessins Crayolors signés en bas à droite. 14 x 17 cm et 16 x 17 cm

300/400

337 Pierre de BELAY (1890- 1947),

«La rencontre mondaine», Crayon gras signé en haut à gauche et daté 1934, 19,5 x 18 cm

150/200

338 Pierre de BELAY (1890- 1947),

«Palefrenier et son cheval», Crayon gras signé en bas à gauche et daté 1932, (tâche), 20x26 cm

150/200

339 Pierre de BELAY (1890- 1947),

«Prostituée», encre et lavis signé en milieu haut et daté 1937, 30x 19 cm

200/300

340 Pierre de BELAY (1890- 1947),

«Nymphé et satyre», Gouache signée en bas à gauche et daté 1921, 25 x 18 cm

200/300

341 Pierre de BELAY (1890- 1947),

«Satyre satisfait», Gouache signée en bas à gauche et daté 1921, 25 x 18 cm

200/300

342 Pierre de BELAY (1890- 1947),

«Portrait de femme 1930», Crayon gras signé en bas milieu et daté 1930, (manque), 26 x 19 cm

150/200

343 Pierre de BELAY (1890- 1947),

«Cavalier», Plume signée en haut à gauche datée 1935, 20x26 cm

100/150

344 Pierre de BELAY (1890- 1947),

«Profil d'homme au chapeau et pardessus», Crayon gras signé en haut à droite et daté 1921, 26 x 21 cm

80/100

345 Pierre de BELAY (1890- 1947),

«Nu en buste», Encre gouachée signée en haut à droite et datée 1932, 23 x 18 cm

100/150

346 Pierre de BELAY (1890- 1947),

«Homme pensif», Crayon et encre signé en bas à droite et daté 1923, 14 x 17 cm

100/150

347 Pierre de BELAY (1890- 1947),

«Hélène en buste», dessin rehaussé signé en bas à gauche et daté 1925, 21 x 13 cm

150/200

348 Pierre de BELAY (1890- 1947),

«Clown», Crayon gras signé en haut à droite et daté 1923, 20 x 16,5 cm

80/100

- 349 Pierre de BELAY (1890- 1947),**
«Pêcheur au panier», Crayon gras signé en haut à droite et daté 1925, 19 x 13 cm
80/100
- 350 Pierre de BELAY (1890- 1947),**
«Homme portant une femme nue», Crayon gras signé en haut à droite et daté 1921, 25 x 19 cm
100/150
- 351 Pierre de BELAY (1890- 1947),**
«Projet décoratif pour paravent», Aquarelle signée en haut à gauche et datée 1926, 20 x 26 cm (déchirure)
150/200
- 352 Pierre de BELAY (1890- 1947),**
«La fête à Ostende», Crayon gras signé en bas centre et daté 1946, 17,5 x 23 cm
80/100
- 353 Pierre de BELAY (1890- 1947),**
«Don Quichotte», Plume signé en bas à droite, 27 x 20,5 cm
80/100
- 354 Pierre de BELAY (1890- 1947),**
«Homme au canotier», Crayon gras signé en bas à gauche et daté 1921, 26 x 18 cm
60/80
- 355 Pierre de BELAY (1890- 1947),**
«Le marin», Crayon signé en bas centre et daté 1924, 26 x 20 cm
150/200
- 356 Pierre de BELAY (1890- 1947),**
«Homme à la pipe», Crayons signé en bas centre et daté 1925, 28 x 22 cm
80/100
- 357 Pierre de BELAY (1890- 1947),**
«Homme aux belles moustaches», Crayon gras signé en bas centre et daté 1936, 31 x 21 cm
80/100
- 358 Pierre de BELAY (1890- 1947),**
«Homme à la redingote», Crayon gras signé en bas à droite et daté 1941, 27 x 20 cm
60/80
- 359 Pierre de BELAY (1890- 1947),**
«Procès Stavisky», crayons signé en bas centre et daté 1935, 27 x 20 cm
60/80
- 360 Pierre de BELAY (1890- 1947),**
«Procès Stavisky, déposition de M. Thome», crayon gras signé en haut à droite et daté 1936, 27 x 20 cm
60/80
- 361 Pierre de BELAY (1890- 1947),**
«Portrait de procureur», Plume, lavis et crayon signé en milieu gauche, 22 x 17 cm
60/80
- 362 Pierre de BELAY (1890- 1947),**
«Portrait d'avocat», crayon gras signé en bas à droite et daté 1936, 30 x 25 cm
60/80
- 363 Pierre de BELAY (1890- 1947),**
«Maître Lombard, avoué à Bruxelles», crayons signé en bas à gauche, titré et daté 1936, 30 x 24 cm
100/150
- 364 Pierre de BELAY (1890- 1947),**
«L'avocat étonné», crayon signé en haut à droite et daté 1936, 30 x 25 cm
100/150
- 365 Pierre de BELAY (1890- 1947),**
«Le nez rouge», Aquarelle et crayon signé en milieu bas droite et daté 1920, 21 x 19 cm
150/200
- 366 Pierre de BELAY (1890- 1947),**
«L'homme sérieux», crayon gras signé en bas à droite et daté 1922, 33 x 25 cm
60/80
- 367 Pierre de BELAY (1890- 1947),**
«Marin», crayon gras signé en bas centre et daté 1925, 33 x 25 cm
60/80
- 368 Pierre de BELAY (1890- 1947),**
«Croquis de tête d'homme, la Bourse» crayon gras signé en haut à droite et daté 1928, 26 x 20 cm
100/150
- 369 Pierre de BELAY (1890- 1947),**
«Le clochard» crayon et rehauts signé en bas centre et daté 1925, 33 x 26 cm
100/150
- 370 Pierre de BELAY (1890- 1947),**
«Le japonais Ashida», crayon gras signé en milieu droite et daté 1926, 33 x 25 cm
100/150



141 Jean DEYROLLE (1911-1967) «Composition»



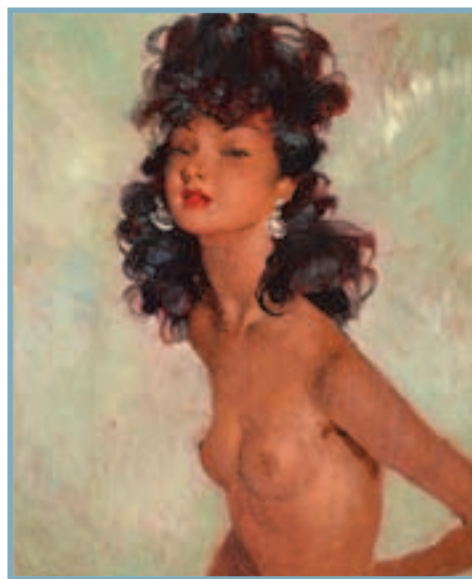
142 Jean DEYROLLE (1911-1964) «Homage to Van Gogh»



148 - Edouard DOIGNEAU (1865-1954) «Petite bigoudène au bouquet»



153 GALIEN-LALOUÉ
«Marine, bateaux au port»



149 Jean Gabriel DOMERGUE (1889-1962) «La brune au buste nu»



69 Albert BRENET (1903-2005)
«Bananier de la Compagnie Générale Maritime à quai au déchargement»

HUILES

371 Jeanne Marie BARBEY (1882-1960)

«La veillée» hst cachet d'atelier au dos 33x41
300/400

372 Henri BEAU (1865-1949)

«Le Diben, pointe de Primel, Finistère»
hsc sbd 24x34
200/300

373 Max BOUVET (1854-1943)

«Coin de quai, soleil couchant Le Croisic»
hst sbd 60x73
500/600

374 Albert BRUN (XIX-XX)

«Calfatage à Groix» hst sbg 46x55
300/400

375 Renée CARPENTIER (1913-2003)

«Bord de côte, bigoudenes près des maisons»
hst sbd 50x100
600/1000

376 CHEREAU (XX)

«Le labour» hst sbg 49x64
150/200

377 Marie Renée CHEVALLIER-KERVERN (1902-1987)

«Voile rouge au fond de l'Aber» hsc sbg 46x55
400/600

378 Jo COAT (XX)

«Douarnenez le fond du nouveau port»
hsi sbd 24x33
300/400

379 Désiré Jean CORRE (XX)

«Paysage synthétique, l'été en forêt de Chantilly»
hst sbg 81x65 étiquette exposition au dos
300/400

380 Henri Laurent DESROUSSEAU (1862-1906)

«Jeunes filles au panier» hst sbd 35x27
500/600

380bis Yves DELFO (XX-XXI)

«Vieux gréements sous voile»
hst sbg datée 1978 65x81
200/300

381 Paul Alex DESCHMACKER (1889-1973)

«Rouget et citrons» hsi shg 38.5x80
400/600

382 Alexandre GAILLARD-DESCHAMPS (1903-1984)

«Quiberon effet de soleil» hsp sbd 27x35
200/300

383 GERMAIN d'après Théophile DEYROLLE (XIX-XX)

«Jeune Concarnoise au panier» hst sbg 55x38
200/300

384 Jean GOUTIERE-VERNOLLE (1896-1981)

«Retour de la pêche en bigoudénie»
hst sbg 46x38
300/400

385 Henri GUINIER (1867-1927)

«Bord de Canal en Hollande» hst sbd 34x59
400/600

386 Marius HUBERT-ROBERT (1888-1947)

«Les rochers fauves» hst sbg 46x54
300/400

387 Marcel JACQUIER (1877-1957)

«Famille bigoudène devant Douarnenez»
hsc sbd 15x17
500/600

388 Jules Raymond KOENIG (1872-1966)

«Loctudy» hsp sbd 32x41
500/600

389 Eugène LABITTE (1858-1937)

«Les choux» hst sbg 50x60
400/600

389bis Eric LEPAPE (XX)

«Marin sur sa barque» hst sbd 73x100
500/600

390 René LE FORESTIER (1903-1972)

«Bretonne au panier» hst sbg 33x19
80/100

391 Jacques MARCELIN (XIX-XX)

«Coucher de soleil et barques»
hsc ovale 8.5x12.5
300/400

392 Emmanuel MARCEL-LAURENT (1892-1948)

«Les pins à Audierne» hst sbd (faiencage) 33x41
400/500

393 Maurice MAREELS (1893-1976)

«Sortie de messe en Bretagne» hst sbd 46x65
600/800

394 Alfred MARZIN (1880-1943)

«Barques au sec» hsc sbd 26x35
300/400

395 Alex MASSON (XIX-XX)

«Douarnenez l'Île Tristan»
hsp sbg (double face) 32.5x39
400/600

157 Emma HERLAND
(attribué à) (1856-
1947) «Maternité
devant la cheminée»



158 François Louis LANFANT de METZ (1814-1892) «L'apprent du pa-
triarque breton» «Confidence bretonne»



**160 Elodie
La VILLETTE
(1843-1917)**
«Etatier au sec
aux environs
d'Etretat»



162 Alcide LE BEAU (1873-1943) «Soir de printemps»



163 Fernand LEGOUT-GERARD (1854-1924) «Cotriade soleil couchant»



164 Maurice LE SCOUZEC (1881-1940) «Femme au turban bleu»



165 Maurice LE SCOUZEC (1881-1940) «Femme au chapeau»

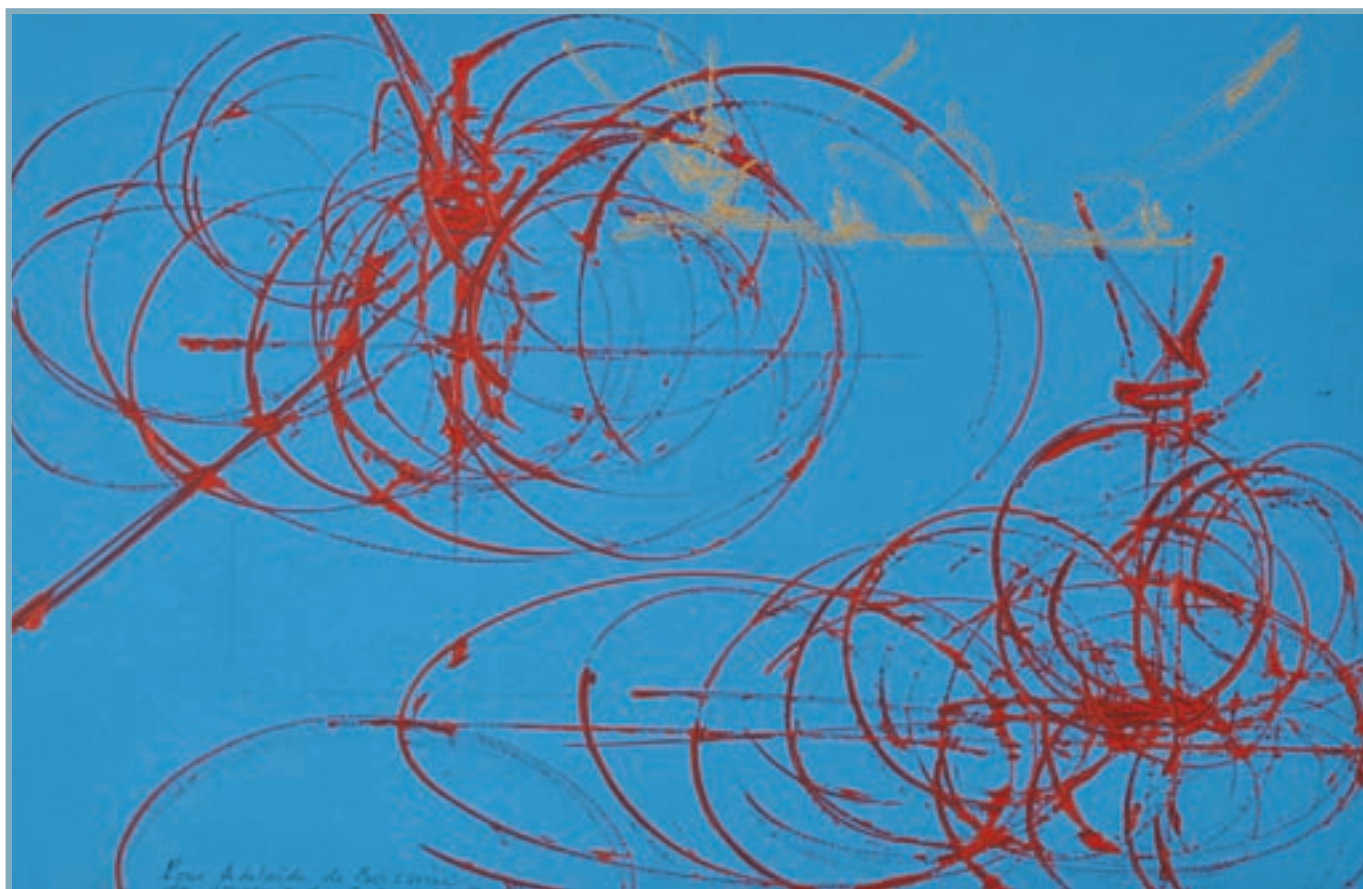
- 396 Auguste MATISSE (1866-1931)**
«Effet de vagues»hsp sbd 30x46
400/600
- 397 Léo PERNES (1912-1980)**
«Trévignon»hst sbg 46x61
400/600
- 398 Charles PERRON (1893-1958)**
«Charlette de profil»hst sbd 41x33
600/800
- 399 TANG PING (XIX-XX)**
«Jonques et barques»
deux hst dont une non signée 40x60 et 60x44
200/250
- 400 F.PLATEAU (XIX-XX)**
«Vaches près de la rivière»hst sbg 38x55
150/200
- 401 Charles RAUB (XIXe-XXe)**
«Nature morte au congré et crevettes»
Hst sbg (accidents) 33x46
300/400
- 402 Jean RENE (XX)**
«Scène de marché» hst sbg 27x35
80/100
- 403 Jean RIGAUD (1912-1999)**
«Levis St Non» hst sbg datée 66 38x55
500/600
- 404 Jim E.SEVELLEC (1897-1971)**
«Fond de mer vu des hauteurs de la ville (Le Conquet)» hst sbd 73x60
800/1000
- 405 Jim E.SEVELLEC (1897-1971)**
«Procession en bigoudénie»
technique mixte sbd (pochade) 23x33
300/400
- 406 Joseph Stany GAUTHIER (1883-1969)**
«Arrivée de la Sardinière»hsp sbd 33x41
400/600
- 407 SOMARET (XIX-XX)**
«La corrida»hsp sbd 40x33
80/100
- 408 Simon TOUDOUZE (1850-1909)**
«Lac du Bourget»hsp sbd datée 1892 étiquette
d'exposition au dos 36x50
400/600
- 409 VOVANKY (XX) actif à Concarneau**
«Le jardin»hst sbd 46x55
250/300

- 410 ANONYME**
«Canards sur une mare» hsc monogrammée JEK
18x24
400/500
- 411 Ecole Bretonne (XX)**
«Les deux goémonières»hst sbd datée 72 65x50
600/800
- 412 Anonyme école XX**
«La Bécanière à Lanhelin, Ile et Vilaine»
hst 59x39
100/150

ŒUVRES SUR PAPIER

- 413 Georges BALDENBECK (XX)**
«Barques sardinières sous voiles»
eau forte sbg 31x39
60/80
- 414 Adolphe BEAUFRERE (1876-1960)**
«Paysage bord de mer»
plume mbg datée 39 17.5x17
150/200
- 415 Adolphe BEAUFRERE (1876-1960)**
«Cavalier près du Pont»
crayon et aquarelle mbg daté 10 16x14
100/150
- 416 Adolphe BEAUFRERE (1876-1960)**
«La maison de l'artiste à Ker Bleizi»
plume cabg (pli) 20.5x16.5
100/150
- 417 Adolphe BEAUFRERE (1876-1960)**
«Bord de mer aux environs du Pouldu»
plume et cayolors mbd datée 18 12X13
100/150
- 418 Adolphe BEAUFRERE (1876-1960)**
«Paysage» crayon mbd 17x13.5
100/150
- 419 Adolphe BEAUFRERE (1876-1960)**
«Le chemin» lavis et crayon cabg 15x18.5
100/150
- 420 Adolphe BEAUFRERE (1876-1960)**
«Vache sous les grands arbres»
crayon sbd 20x16.5
100/150
- 421 Jack Hubert BONNEFOY (XX)**
«Vieille ruelle à St Goustan Auray»
gouache sbd 17x14
150/200

Georges MATHIEU (1921-2012)



167 «Composition rouge et or sur fond bleu, 1997»

422 Henry Maurice CAHOURS (1889-1974)
«Paysage vallonné avec un muletier»
aquarelle rehaut de gouache 23x31
300/400

423 Henry CHEFFER (1880-1957)
«Le breton» aq sbd 28x21
150/200

424 Paul Emile COLIN (1867-1949)
«Le bucheron» aq sbg 20x12
250/300

425 Henri Laurent DESROUSSEAUX (1862-1906)
«Paysage au Moulin sous la neige» pastel sbg 46x61
200/300

426 Henri DUPRE (XX)
«Côte rocheuse» aq sbd datée 1927 33x43
60/80

427 Ecole Française vers 1920
«Les trois baigneuses» gouache 36.5x44.5
200/300

428 Géo Fourrier (1898-1966)
«Femmes de Pont-l'Abbé» pochoir mbd 13x9
70/100

429 Géo Fourrier (1898-1966)
«Femme de Plougastel» pochoir mmd
70/100

430 Suzanne GUEGUEN (XX)
«Plougastélènes devant le calvaire» aq sbd 15x18.5
150/200

431 Ernest GUERIN (1887-1952)
«Bretonne devant la chaumière» litho réhaussée de gouache et aquarelle sbd 11x14
200/300

432 Ernest GUERIN (1887-1952)
«Programme 1911»
gravure double face signée datée 31x30
100/200

433 Henri GUINIER (1867-1927)
«Cour de ferme aux chaumières» pastel sbd 24x31
200/300

434 Henri GUINIER (1867-1927)
«Chapelle de Tréminou Plomeur»
pastel sbd 31x38
200/300

435 Henri GUINIER (1867-1927)
«Pignon de chaumière» pastel sbg 21x30
200/300

436 Henri GUINIER (1867-1927)
«Jeune fille en pavot»
impression réhaussée sbg 34x28
150/200

437 Constantin GUYS (dans le goût de)
«Elégants en calèche» encre et lavis 17.5x23.5
200/300

438 Léon HAMONET (1877-1953)
«Erquy» aq sbd située 16x24
150/200

439 Emma HERLAND (1856-1947) attribué à
«Soeur en prière» aq 48x31
200/300

440 Louis LATAPIE (1891-1972)
«Femme allongée» aquarelle shd 23.5x41
200/300

441 L.P.Robert LAVOINE (1916-1999)
«Sens, bord de l'Yonne» gouache sbg située 50x64 (Petite déchirure)
300/400

442 L'HENORET (XX)
«Marins pêcheur» pastel sbd 45x54
400/600

443 Lucie MALFILATRE (1871-XX)
«Pluie sur la côte» aq sbg 36x53
200/300

444 Maurice Menardeau (1897-1977)
«Chaumière à Pouldehan»
sanguine datée 1953 cbd 17x26
150/200

445 André MERIEL BUSSY (1902-1985)
«Bretonne de profil» Gouache sbg 26x21
200/300

446 Georges MINNE (1866-1941)
«Homme pensif» crayon sbg daté 21 25x32
400/600

447 Maurice PELLERIER (1875-XX)
«Thoniers à Concarneau» aq sbg 27x36
200/300

448 G.THIEBAUT (XIX-XX)
«Le guetteur au périscope»
aq sbd avec envoi à Méheut 17x12
80/100

449 Jean VOLANG (1921-2005)
«Le salon de jardin» litho réhaussée non signée 45x55
80/100

450 Jean VOLANG (1921-2005)

«Jeunes filles aux fleurs» litho ea sbd 55x43

100/120

451 Jean VOLANG (1921-2005)

«Vase fleuri» litho sbd n° 105/200 65x49

100/120

452 Ecole Bretonne (XIX)«Phare et ruine de St Mathieu» aq signée et
située 3x5

60/80

453 Ecole Bretonne (XIX)

«Moulin blanc» aq signée et située 3x5

60/80

454 Ecole Bretonne (XIX)

«Couple de Douarnenez» 2 aq mbg 10x6 chaque

100/150

455 Ecole Bretonne (XIX)

«Couple de Briec» aq mb 10x6 chaque

100/150

**13bis - Louis CANE (1943)**

«Le Char»

**16bis - José Maria DAVID (1944)** «Le Guépard»

Paul SERUSIER (1864-1927)



182 «Paysage d'Automne à Châteauneuf»

François ROUBAUD (1856-1928)

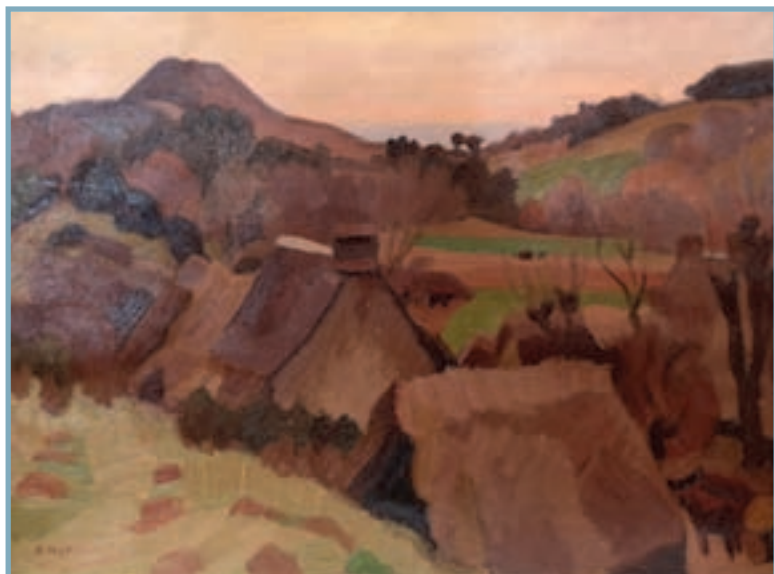


179 «Le labour dans le Caucase»

Wladyslaw SLEWINSKI (1854-1918)



189 «Côte rocheuse à Doélan»



195 «Auvergne, le Puy d'Ereigne»

Jules Emile ZINGG (1882-1942)



196 «Retour des barques devant la digue»



197 «La prairie en Auvergne»

Wladyslaw SLEWINSKI (1854-1918)



190 «Neige à Zakopane»



221 Charles LAPICQUE (1898-1988) «Le haut dignitaire»



231 Marcel MOULY (1918-2008) «Marché à San Miguel de Allende (Mexique)»



205 Paul BLOAS (1961) «Bordeaux, base sous marine, postures du modèle»



213 Jean DILASSER (1926-2012) «Tête»

Mathurin MEHEUT (1882-1958)

Important ensemble de croquis de guerre - 60 numéros



302 «Arras Janvier 1915, la génisse du parc»



280 Mathurin MEHEUT (1882-1958) «1914, Arras le soldat endormi»



287 «Roye Mars 17»



290 «Croquis de soldats»



300 «Scène de combat»



301 «Orbais l'Abbaye 1917»

François MEHEUT (1905-1981)

En provenance du fonds d'atelier - 20 numéros



249 «Barques sardinières au repos les Plomarc'h, Douarnenez»



252 «Lesconil, chalutiers à sec et casiers sur le quai»



254 «Ancre et Casiers, Lesconil»



256 «Le Calfatage»



261 «Casiers sur la plage devant la barque rouge»



262 «Port bigouden, thoniers à marée basse et casiers sur le quai»



21 Vassilakis TAKIS (1925) «Magnetic Evidence 1983»



24 BRASSAI (1899-1984)
«La cartomancienne au
Coadigou, Loctudy»



46 Mathurin MEHEUT (1882-1958) «Bretonne sur un banc près du chaudron»



48 Mathurin MEHEUT (1882-1958) «Femmes d'Ouessant en barques»



55 Joseph MILNER-KITE (1862-1946) «Sortie de messe»



9 Henry GEOFFROY dit Géo (1853-1924)
«Jeune bretonne»



65 Henri BARNOIN (1882-1940) «Animation sur le port de Concarneau»



68 Frank BOGGS (1855-1926) «St Pol de Léon»



72 Lionel FLOCH (1895-1972) «Maison de pêcheurs en bigoudénie»



73 Henri GOETZ (1909-1989) «Composition»



75 Henri GUINIER (1867-1927)
«Bretonne au panier de pommes»



76 Henri GUINIER (1867-1927) «Barques sardinières soleil couchant»

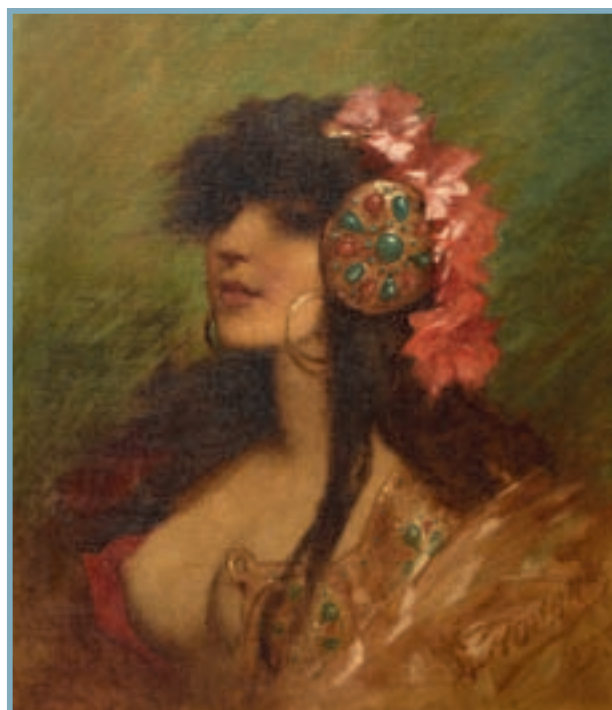
119 Jean BENNER (1836-1909)
«Fleurs de pommiers»



120 Edmond CERIA (1884-1955) «Léchiagat, la pointe»



121 Edmond CERIA (1884-1955) «Penmarc'h le bourg»



122 Alfred CHOUBRAC (1853-1902) «La gitane»



124 Maurice COURANT (1847-1926) «Animation sur les quais à l'entrée du port»



125 Maurice CHABAS (1862-1947) «Paysage soleil couchant»



98 Jules Emile ZINGG (1882-1942) «Régate en Bretagne»



99 Jules Emile ZINGG (1882-1940) «Bord de mer en Bretagne au ciel tourmenté»



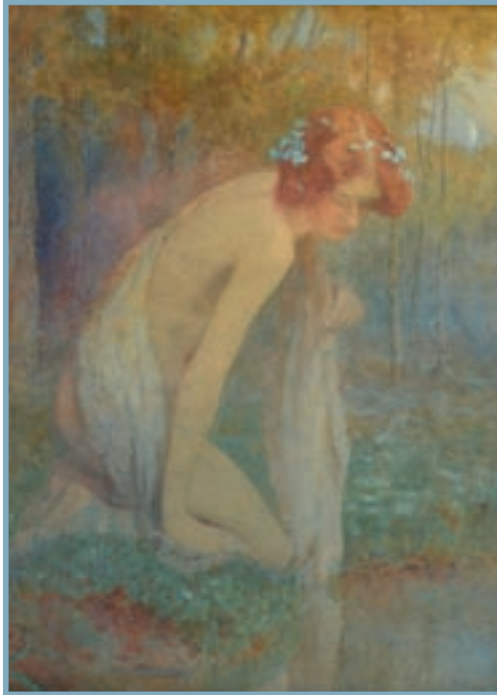
100 Jules Emile ZINGG (1882-1942) «Le labour»



101 Alfred BACHMANN (1863-1956) «Venise le grand Canal, place de l'Académie»



96 Emile SIMON (1890-1976)
«Jour de pardon à la Clarté»



97 Howard Gull STORMONT (1844-1923)
«Dryad»



135 Lucien Victor DELPY (1898-1967) «Marin à l'aviron sur le quai»



143 Jean DEYROLLE (1911-1964) «Nature morte à la pipe»



144 Jean DEYROLLE (1911-1967) «Côte rocheuse»



147 Narcisse DIAZ de la PENA (1807-1876) «La lavandière»



156 Maurice GRÜN (1869-1947) «La Couture»



151 Lionel FLOCH (1895-1972) «Terrasse ensoleillée à Bormes Les Mimosas»



**154 Emile GOD-
CHAUX (1860-
1938)** «Barques
au sec, pêcheur
sur la grève»



**155 Achille
GRANCHI-TAYLOR
(1857-1921)** «Le
mousse»



**159 Paul De
LASSENCE
(1886-1962)**
«Quimperlé, rue
Don Maurice»



161 Elodie LA VILLETTE (1843-1917) «Brouette sur le
chemin campagnard»



**168 André
MERIEL-BUSSY
(1902-1985)**
«Maternité
devant la baie»



186 Jim E. SEVELLEC (1897-1971) «Morgat promenade
sur la plage»



170 Joseph MILNER-KITE (1862-1946) «Marins devant le pignon rose»



171 Paul MORCHAIN (1876-1939) «Les voiles rouges à Douarnenez»



172 Alexandre NOZAL (1852-1929) «Effet de lune sur le lac»



174 Robert Henri PINCHON (1889-1943) «Port en Bessin»



175 Ferdinand Loyer DU PUIGAUDEAU (1864-1930) «Bords de Loire à Couëron la tour au plomb»



176 Jean PUY (1876-1960) «Barques sous voiles au port de Concarneau»



180 Robert SCHMIDT (1863-1927) «Nature morte au Homard et à la bouteille de Champagne»



184 Jim Emile SEVELLEC (1897-1971) «Le port de Douarnenez»



177 René QUILLIVIC (1879-1969) «Le Môle à Audierne»



178 Tony ROBERT-FLEURY (1837-1912) «Batz sur Mer, la barque renversée ciel rose»



183 Jim E. SEVELLEC (1897-1971) «Marins en discussion sur les quais»



185 Jim E. SEVELLEC (1897-1971) «Baie de Morgat»



191 Henri SOLLIER (1886-1966) «Vue panoramique de Penmarc'h»



193 Lionel WALDEN (1861-1933) «Effet de vagues»



194 Pat.F. WILSON (XX) «Le Bac à Douarnenez»



201 Michel BEZ (1950) «Le Foch»

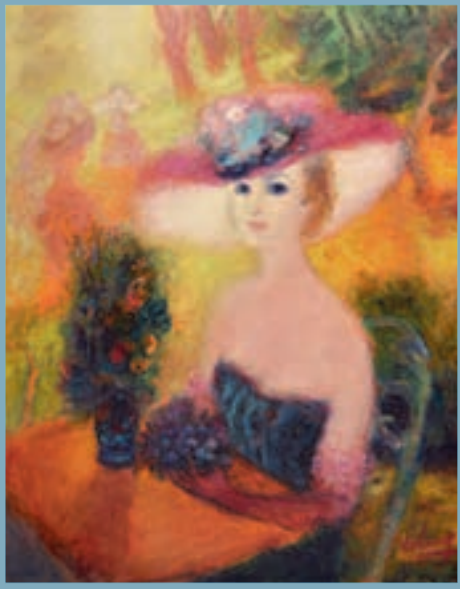


208 Georges BOUSQUET (1904-1976) «Quai animé»



207 Georges BOUSQUET (1904-1976) «Paysage ensoleillé aux jeunes femmes et aux voiliers»

Jean VOLANG (1921 - 2005)



243 «Femme au chapeau et aux fleurs»



246 «Les chevaux»

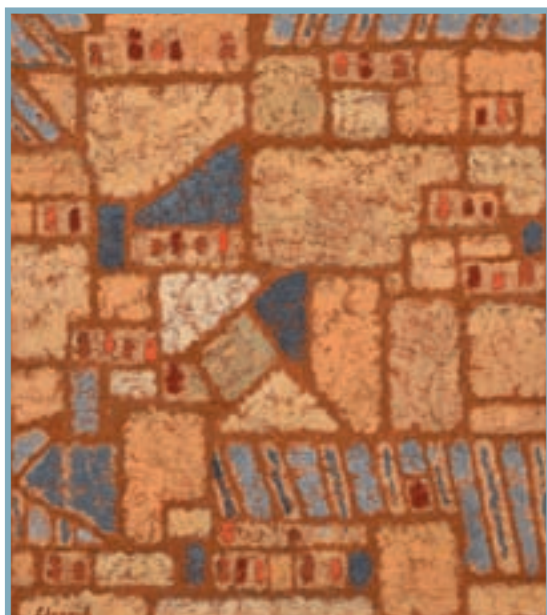


239 «Vue de Bangkok : rivière»



240 «Le port de Dieppe»

**233 Christian
SANSEAU
(1952)** «Comme
au Manège»



214 Jean Claude EDOUARD (1943)
«Lumière d'été»



211 Jean Yves COULIOU (1916-1995) «Le Guilvinec»



268 TALHOUARN (1902-1995) «Les Bigoudènes»



229 Manoussos MALICOUTIS (1955)
«Féconde action in vitro»



234 Christian SANSEAU (1952) «Départ du chalutier rouge»



232 René QUERE (1932) «Le chalutier bleu»



334 Pierre de BELAY (1890- 1947),
«Noël 1943, menu»,



340 Pierre de BELAY (1890- 1947), «Nymphe et satyre»



380 Henri Laurent DESROUSSEAU (1862-1906) «Jeunes filles au panier»



404 Jim E. SEVELLEC (1897-1971) «Fond de mer vu des hauteurs de la ville (Le Conquet)»



398 Charles PERRON (1893-1958) «Charlette de profil»



387 Marcel JACQUIER (1877-1957) «Famille bigoudène devant Douarnenez»



388 Jules Raymond KOENIG (1872-1966) «Loctudy»



393 Maurice MAREELS (1893-1976) «Sortie de messe en Bretagne»



397 Léo PERNES (1912-1980) «Trévignon»

-WWW.THIERRY-LANNON.COM



CONDITIONS DE VENTE

Elle sera faite au comptant. Les acquéreurs paieront, en sus des enchères, les frais suivants : 20 % TTC linéaire.

Cette vente se fait avec garantie pour toutes les œuvres présentées, conformément aux indications portées au catalogue. Il sera délivré un certificat d'authenticité à tout adjudicataire qui en fera la demande.

D'éventuelles modifications aux descriptions du catalogue pourront être annoncées au moment de la vente et seront consignées au Procès-Verbal.

Une exposition préalable permettant aux acquéreurs de se rendre compte de l'état des objets mis en vente, il ne sera admis aucune réclamation une fois l'adjudication prononcée.

Les restaurations et les retouches des œuvres ne sont pas signalées.

Il est conseillé aux adjudicataires de faire procéder à l'enlèvement de leurs lots dans les meilleurs délais afin d'éviter les frais de manutention et de gardiennage qui sont à leur charge. Le magasinage n'engage pas la responsabilité de la société de vente à quelque titre que ce soit.

A défaut de paiement, une mise en demeure avec avis de réception sera adressée à l'adjudicataire.

A l'expiration d'un mois après cette mise en demeure et à défaut de paiement du bordereau, il sera exigé une pénalité de 10 % du prix de l'adjudication avec un minimum de 200 €.

Cette clause contractuelle ne préjuge pas de toute autre procédure de recouvrement ou de folle enchère.

ORDRES D'ACHAT : les commissaires-priseurs se chargent, gratuitement, de conseiller d'éventuels acheteurs et d'exécuter les ordres d'achat qui leur sont confiés : ces ordres sont tenus secrets jusqu'au moment de l'adjudication et sont exécutés au meilleur prix possible. Les ordres donnés par téléphone sont acceptés s'ils sont confirmés la veille de la vente par lettre, mail ou fax + 33 (0)2 98 44 80 20.

Les enchères par téléphone sont un service gracieux et dérogatoire pour les clients qui ne peuvent assister à la vente et ne seront pas suivies pour les œuvres estimées à moins de 800 €. La SVV THIERRY-LANNON et Associés ne peut être tenue pour responsable d'un problème de liaison téléphonique au moment de la vente et invite, le cas échéant, les adjudicataires potentiels à émettre parallèlement un éventuel ordre ferme pour parer tout défaut d'appel.

Toute demande d'enchère téléphonique vaut acceptation de l'estimation basse portée sur le catalogue ; à défaut il est conseillé de laisser un ordre d'achat ferme.

Concernant les enchères portées à distance, dites en «Live», par moyens vidéos, électroniques ou internet, nous rappelons aux enchérisseurs potentiels que le rythme de la vente, en salle, prévaudra sur «Drouot Live», ou tout autre support de communication électronique. Nous nous permettons dès lors d'insister sur la nécessaire réactivité de nos participants, lors des enchères à distance, afin de ne pas connaître la déception de voir un lot leur échapper, la responsabilité de Thierry-Lannon et Associés ne pouvant aucunement être engagée sur un défaut de connexion ou une possible lenteur des systèmes de communication.

EXPORTATION : les commissaires-priseurs se tiennent à la disposition des acheteurs étrangers pour effectuer les formalités d'exportation.

Ils sont également à votre disposition pour dresser toutes expertises mobilières en vue de partages, assurances, après décès, séparation de corps et biens notamment :

Tableaux, bijoux, collections, livres, argenterie, armes anciennes, céramiques, mobiliers anciens et de style et, en général, de tous biens meubles, matériels et marchandises.

GARANTIE QUINQUENNALE : la société de ventes assure cette garantie qui n'existe dans aucun autre pays.

Lucien SIMON (1961 - 1945)



187 «Le Tarare»

Henri BARNOIN (1882-1940)



102 «Pardon de la Joie à Penmarc'h»



103 «Pardon de Loc-Maria, Finistère»