

# THIERRY - LANNON & Associés

WWW.THIERRY-LANNON.COM

# THIERRY - LANNON & Associés

WWW.THIERRY-LANNON.COM

## EXPOSITIONS

26 rue du Château  
29200 BREST

JEUDI 16 JUILLET

de 15 h à 19 h

VENDREDI 17 JUILLET

de 10 h à 12 h et de 14 h à 19 h

SAMEDI 18 JUILLET

de 9 h à 10 h 30 précises

**Me Philippe LANNON - Me Gilles GRANNEC**  
**Commissaires Priseurs**

26 rue du Château – CS 32815 – 29228 BREST Cedex 2 - FRANCE

Tél. + 33 (0)2 98 44 78 44 – Fax + 33 (0)2 98 44 80 20

Email: [contact@thierry-lannon.com](mailto:contact@thierry-lannon.com)

■ BREST - FRANCE

SAMEDI 18 JUILLET - 14 H 30

ECOLLES BRETONNES  
& TABLEAUX MODERNES

TABLEAUX MODERNES

SAMEDI 18 JUILLET 2015

THIERRY - LANNON & Associés

Réalisé par cloître 02 98 40 18 40 - Crédits photos : THIERRY LANNON & Associés

■ BREST - FRANCE

150 Emile JOURDAN (1860-1931) «Brigneau»



## Wladyslaw SLEWINSKI (1854-1918)



199 «Pot breton aux fleurs jaunes»

## Wladyslaw SLEWINSKI (1854-1918)



200 «Tatry, montagne de Tatra»



## Maxime MAUFRA (1861-1918)



**165** «Les voiles à Camaret»

## Mathurin MEHEUT (1882-1958)



99 «Fonds marins aux oursins, seiches et poissons multicolores»



## ECOLES BRETONNES & TABLEAUX MODERNES

**SAMEDI 18 JUILLET 2015 à 14h30**

Espace centre-ville de l'Hôtel des Ventes, 26 rue du Château, 29200 BREST

### **ECOLES BRETONNES dont :**

ASSELIN, AUBURTIN, BARNOIN, ALFRED BEAU, BEAUFRERE, DE BELAY, BERNARD, CHABAS, COMPARD, CORNELIUS, COTTET, DAUCHEZ, DELAVALLEE, DELPY, DESIRE LUCAS, DEYROLLE, DEZAUNAY, DILASSER, FLOCH, GUERIN, IBELS, JACOB, JANSAUD, JOURDAN, LABOUREUR, LACOMBE, LA VILLETTE, LECOMTE, LEGOUT GERARD, LE MERDY, LEMORDANT, LE SCOUEZEC, MADELINE, MAUFRA, MEHEUT, MENARD, MENARDEAU, MICHEAU VERNEZ, NOEL, PEGOT OGIER, POZIER, PUIGAUDEAU, O'CONOR, QUERE, ROULLET, ROY, SCHUFFENECKER, SEVELLEC, SIMON, SLEWINSKY, WYLIE, ZINGG

### **TABLEAUX MODERNES dont :**

APPIAN, BAZAINE, BONNARD, BOUDIN, BRYEN, COMBAS, COSSON, COURANT, DAUBIGNY, DELACROIX, ERNST, FRAYE, GALIEN LALOUE, GENIN, HILAIRE, LAFON, LAUGE, MAXENCE, OTTMANN, OTTONE, PONTOY, HENRI RENAULT, RENOIR, RODIN, ROSAÏ, ROUBAUD, SCHURR, CHARLES SELLIER, TAL COAT, VAN COPPENOLLE

CATALOGUE intégralement reproduit et photographies sur [www.thierry-lannon.com](http://www.thierry-lannon.com)

**Expert pour les œuvres suivies du monogramme ES :**

Eric SCHOELLER - PARIS - Tél 06 11 86 39 64 - Email : [schoellereric@yahoo.fr](mailto:schoellereric@yahoo.fr)

Email : [contact@thierry-lannon.com](mailto:contact@thierry-lannon.com)

OVV / Agr. 2001/18 - Frais de vente : 20 % TTC (14,40 pour les tutelles)

**Me Philippe LANNON - Me Gilles GRANNEC**

**Commissaires Priseurs**

**26 rue du Château - CS 32815 - 29228 BREST Cedex 2 - FRANCE**

**Tél. + 33 (0)2 98 44 78 44 - Fax + 33 (0)2 98 44 80 20**

EXPOSITIONS à l'Hôtel des Ventes, 26 rue du Château, 29200 BREST

JEUDI 16 JUILLET de 15 h à 19 h

VENDREDI 17 JUILLET DE 10 h à 12 h et de 14 h à 19 h

SAMEDI 18 JUILLET de 9 h à 10 h 30 précises

Possibilité d'enchérir sur

**Drouot**LIVE



## ESTAMPES

- 1 **Adolphe BEAUFRERE (1876-1960)**  
«Le Modèle» e.f. rehaussée sbd référence Morane  
29-20 18.5x16.8  
150/200
- 2 **Adolphe BEAUFRERE (1876-1960)**  
«La chaumière à l'escalier» e.f. réhaussée sbd  
référence Morane 49-02 14.8x11.7  
150/200
- 3 **Adolphe BEAUFRERE (1876-1960)**  
«La chèvre broutant l'olivier» e.f. sbd et mbd  
datée 33. Référence Morane 33-09 23.5x30  
80/100
- 4 **Adolphe BEAUFRERE (1876-1960)**  
«Maternité» e.f. mbg datée 33. Référence Morane  
33-04. 21x25.5  
80/100
- 5 **Henry CHEFFER (1880-1957)**  
«Pardons bretons» deux eaux fortes en couleurs  
non signées 24x31  
150/200
- 6 **Léonard Tsuguharu FOUJITA (1886-1968)**  
«Le Rêve» litho épreuve d'artiste sbd 53x70  
300/400
- 7 **Jean FRELAUT (1879-1954)**  
«Chemin arboré» litho sbd justifiée 33/45  
contresignée bg dans la planche et datée 1925 Sagot  
éditeur 29x43  
100/150
- 8 **Louis ICART (1888-1950)**  
«Hortensias 1929» eau forte en couleurs sbd n°  
352/500 timbre sec Icart 41x51  
300/400
- 9 **Alfred MANESSIER (1911-1993)**  
«Hommage à Pablo Neruda» litho titrée sbg  
épreuve d'artiste 51x51 (ES)  
300/400
- 10 **Jules PASCIN (1885-1930)**  
«Le Harem» eau forte cabd épreuve d'artiste 59x49  
(ES)  
200/300
- 11 **Jules PASCIN (1885-1930)**  
«Marché aux poissons en Orient» eau forte cabd  
n° 12/100 41x36 (ES)  
200/300

12 **René QUILLIVIC (1879-1969)**

«Armor» bois gravé shg projet pour un monument  
38x25.5  
500/600

12 B **Henri RIVIERE (1864-1951)**

«Les aspects de la nature» 1897-1899 n° 1 La Baie  
1897 litho sbd 49x81  
600/800

13 **Augustin TUSET (1893-1967) d'après Lionel FLOCH**

«Les pêcheurs» bois gravé sbd n°6/30 22.3x29.7  
150/200

14 **Bram VAN VELDE (1895-1981)**

«Composition» litho sbd justifiée 39/40 35x44 (ES)  
200/300

## SCULPTURES - BIBLIOPHILIE

15 **Pierre BONNARD (1867-1947)**

«Chien assis faisant le beau» vers 1906 bronze à  
patine brune H 10.5 cm (sans le socle) Exécuté vers  
1906 à la demande d'Ambroise Vollard et fondu en  
bronze dans une édition qui commence en 1948. Cette  
épreuve a été présentée en Janvier 2005 à Monsieur  
Antoine Terrasse qui a confirmé qu'elle faisait partie  
du tirage original mais sans les initiales et sans  
marque de fondeur. Provenance : Collection privée,  
Paris Exposition : «Pierre Bonnard» 1991, Fondation de  
l'Hermitage, Lausanne n° 105 décrit et reproduit page  
178 Bibliographie : Antoine Terrasse «Bonnard» Paris,  
1986 p 86 Anne Pinget «Bonnard Sculpteur» Paris  
2006, illustrations d'autres épreuves pages 133 et 137  
3000/5000

16 **Pierre Auguste RENOIR (1841-1919)**

«Tête de Vénus» terre cuite signée datée 1915 H  
14 cm  
4000/6000

17 **Victor ROUSSEAU (1865-1954)**

«Le guitariste» bronze chryséléphantin H 27 cm  
400/600

18 **Ecole Bretonne XIXe**

«Buste d'homme en costume» bronze à patine  
verte circa perdue H 19 cm  
400/600

19 **Charles BAUDELAIRE**

«Les Paradis Artificiels» illustrations de Georges  
Cornélius, Paris Javal et Bourdeaux 1933 exemplaire  
n° 1417 sur vélin du Marais, demie reliure à Coins  
dos à nerfs  
400/500



- 20 Max ERNST (1891-1976)**  
«Une semaine de bonté» ou «Les sept éléments capitaux» cinq cahiers aux éditions Jeanne Bucher 3 rue du Cherche-Midi Paris 6e 1934 sous emboitage  
3000/4000
- 21 Marcel GUICHETEAU / Paul SERUSIER**  
catalogues raisonnés volumes 1 et 2  
250/300
- 22 Marie LAURENCIN (1883-1956)**  
«Eventail» collectif de poésies orné de 10 gravures de Marie Laurencin exemplaire sur Hollande Paris NRF 1922 (rousseurs)  
800/1000
- 23 Mathurin MEHEUT (1882-1958)**  
«Etude de la mer» deux volumes (rousseurs éparses)  
1000/1500
- 24 Mathurin MEHEUT (1882-1958) / E. GRASSET**  
«Etudes d'animaux» Emile LEVY éditeurs 2 volumes édition originale 1911 (reliure accidentée)  
800/1000
- 25 Pierre GUEGUEN et Mathurin MEHEUT**  
«Bretagne, Types et Coutumes» volume broché 1930  
200/250

## DESSINS

- 27 Adolphe BEAUFRERE (1876-1960)**  
«La Cale du Pouldu» lavis cabg 16.5x24.5  
150/200
- 28 Adolphe BEAUFRERE (1876-1960)**  
«Charretier sur la route d'Arzano» plume cabg 18.5x19.5  
150/200
- 29 Adolphe BEAUFRERE (1876-1960)**  
«Chevaux dans le pré» crayon et aquarelle sbg (pli) 10.3x14.3  
150/200
- 30 Adolphe BEAUFRERE (1876-1960)**  
«Thonier à quai» lavis cabd 16.3x12.5  
120/150
- 31 Adolphe BEAUFRERE (1876-1960)**  
«Lavandière» plume réhaussée cabd 12.5x18.5  
120/150

- 32 Adolphe BEAUFRERE (1876-1960)**  
«Vue sur la pointe de Gavre» plume mbd datée 40 13x18  
120/150
- 33 Adolphe BEAUFRERE (1876-1960)**  
«Trois personnages sur le chemin» plume et lavis sbg 13.3x16  
100/120
- 34 Adolphe BEAUFRERE (1876-1960)**  
«La Crique» aq et plume cabg 12x15  
150/200
- 35 Adolphe BEAUFRERE (1876-1960)**  
«Eglise au pied de la colline» lavis cabd 14x15.5  
100/150
- 36 Adolphe BEAUFRERE (1876-1960)**  
«Cavalier près du Pont» crayon et aquarelle mbg daté 10 16x14  
100/150
- 37 Pierre De BELAY (1890-1947)**  
«Louise Balthy au chapeau» fusain et sanguine sbg daté 1926 18x12  
120/150
- 38 Pierre De BELAY (1890-1947)**  
«Homme en buste» fusain sbc daté 1921 16x11  
120/150
- 39 Emile BERNARD (1868-1941)**  
«Portraits d'enfants» fusain sbd daté 1897 situé Séville 31x44  
600/800
- 40 René Yves CRESTON (1898-1964)**  
«Bretonne en coiffe» fusain sbd datée (19)53 avec envoi 28.5x18.5  
500/600
- 41 Eugène DELACROIX (1798-1863)**  
«Lion au repos» mine de plomb cachet rouge de la vente d'atelier en bd (Lugt 838 a) Provenance : ancienne collection Mme Giselle MOSSEL Maison Avnel 20x37  
4000/6000
- 42 Maurice LE SCOUEZEC (1881-1940)**  
«Têtes Madagascar» crayon gras cabd CR n° 694 47x62 (ES)  
300/500
- 43 Maurice LE SCOUEZEC (1881-1940)**  
«Paysan au béret» crayon gras cabd CR n° 1911 40x46 (ES)  
300/500



# Mathurin MEHEUT (1882-1958)



48 «La fiancée du mort»



101 «Café du port et café de la Marine»



49 «La halte sur le chemin près du mendiant»



102 «Les dentellières»



104 «Tas de goémon devant la mer»



103 «Roscoff»



- 44 Maurice LE SCOUEZEC (1881-1940)**  
«Trois personnages» crayon cabd 31x35 (ES)  
250/300
- 45 Maurice LE SCOUEZEC (1881-1940)**  
«Maternité africaine» crayon gras cabd 48x63 (ES)  
300/400
- 46 Maurice LE SCOUEZEC (1881-1940)**  
«Deux personnages en pirogue»  
fusain cabd 48x63 (ES)  
200/300
- 47 Maurice LE SCOUEZEC (1881-1940)**  
«Croquis de personnages Dakar»  
crayon gras cabd 32x48  
200/300
- 48 Mathurin MEHEUT (1882-1958)**  
«La fiancée du mort» encre et lavis rehaussé mbg  
32x23.5 illustration pour «La légende de la mort  
d'Anatole Le Braz»  
800/1000
- 49 Mathurin MEHEUT (1882-1958)**  
«La halte sur le chemin près du mendiant»  
encre et lavis rehaussé mbd 32x23.5  
800/1000
- 50 Mathurin MEHEUT (1882-1958)**  
«Gardienne de vaches devant l'enclos paroissial»  
encre et lavis rehaussé mbd 12x24  
400/600
- 51 Mathurin MEHEUT (1882-1958)**  
«A la mémoire de T.Dauphin, disparue en  
Islande à bord du Capelan le 7 Avril 1901, âgée  
de 26 ans» crayon gras et sanguine Partage 2008  
31x24  
150/200
- 52 Mathurin MEHEUT (1882-1958)**  
«Guingamp, Evêque bénissant» crayon gras et  
couleurs situé titré Partage 2008 26x25  
200/300
- 53 Mathurin MEHEUT (1882-1958)**  
«Plage d'Etretat» crayon gras Partage 2008 27x37  
200/300
- 54 Mathurin MEHEUT (1882-1958)**  
«Femme du Trégor de dos, l'ossuaire» crayon  
gras et sanguine Partage 2008 24x31  
200/300
- 55 Mathurin MEHEUT (1882-1958)**  
«Concerto classique» crayon gras cabg 29x23  
300/400
- 56 Jules NOEL (1810-1881)**  
«En prière au pied de la Vierge» crayon réhaussés de  
craie et sanguine cabd 18x14  
300/500
- 57 Jules NOEL (1810-1881)**  
«Trois croquis de Cancalaises, femmes de  
pêcheurs» crayons non signés 13.5x7.5  
300/500
- 58 Jules NOEL (1810-1881)**  
«Famille paysanne à cheval» crayon cabd 14x10.5  
250/300
- 59 Jules NOEL (1810-1881)**  
«Le repos sous la tente» crayon cabd 14x10  
250/300
- 60 Roderic O'CONOR (1860-1940)**  
«Nu bleu» crayon Référence Vente Brest du  
14/10/2009 n° 372 21x37  
500/600
- 61 Roderic O'CONOR (1860-1940)**  
«Nu assis au fauteuil» crayon référence vente  
Brest du 14/10/2009 n° 352 30x24.5  
500/600
- 62 Jules PASCIN (1885-1930)**  
«Nu aux jambes croisées» plume sbd et cabd  
23x32 (ES)  
400/600
- 63 Ferdinand Loyer Du PUIGAUDEAU (1864-1930)**  
«Le bourg de Batz sur Mer» crayon cabg 13.5x28  
200/300

## AQUARELLES - GOUACHES et PASTELS

- 65 Jean Francis AUBURTIN (1866-1930)**  
«La plage des Sables Blancs à Belle Ile»  
gouache cabg 31.5x49  
2500/3000
- 66 Jean Francis AUBURTIN (1866-1930)**  
«Campagne normande» gouache sbd avec envoi et  
cabg 43x54  
1000/1200
- 67 Henri BARNOIN (1882-1940)**  
«Les Thoniers» gouache sbd datée 37 60x73  
5000/6000
- 68 Henri BARNOIN (1882-1940)**  
«Barques sous voiles au port, retour de pêche»  
pastel sbg daté 1929 (plis) 50x65  
2000/3000

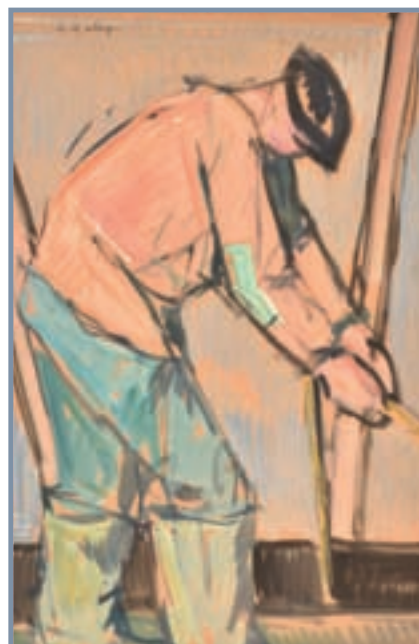


- 69 Adolphe BEAUFRERE (1876-1960)**  
«Le Parc Montsouris» deux aq sbd et cabg datée 1907 pour l'une 16x21 et 10x17  
500/600
- 70 Adolphe BEAUFRERE (1876-1960)**  
«Chaumière bretonne» crayolors et plume cabd 14x21  
300/400
- 71 Pierre DE BELAY (1890-1947)**  
«Le Soir à la Rotonde» gouache sur papier marouflée sur toile non signée 65x81  
4000/6000
- 72 Pierre DE BELAY (1890-1947)**  
«Le marin tirant sur un bout» aq gouachée shg 37x25  
1000/1500
- 73 Pierre DE BELAY (1890-1947)**  
«Scène de marché» aq sbg 31x23  
1000/1500
- 74 Pierre DE BELAY (1890-1947)**  
«Barques au sec» aq treilliste située Banyuls 1940 sbd 26x26  
800/1000
- 75 Pierre DE BELAY (1890-1947)**  
«Salle des pas perdus»  
gouache et lavis sbg datée 1934 42x33  
600/800
- 76 Pierre DE BELAY (1890-1947)**  
«Portrait d'Agnès PILLET, femme du poète»  
technique mixte sur papier marouflée sur toile titrée et signée au dos circa 1941 faïence 46x38  
1000/1500
- 77 Eugène BOUDIN (1824-1898)**  
«Scène bretonne» aquarelle et lavis sur trait de crayon cabd 16x24  
2000/3000
- 78 Ernest Ponthier De CHAMAILLARD (1862-1930)**  
«Château de Lourdes» aq sbg titrée bd 16.5x24  
200/300
- 79 Henri DELAVALLEE (1862-1943)**  
«Chaumière bretonne en bord de mer» pastel sbd daté 1887 (?) 17.5x25.5  
1000/1500
- 80 Lucien Victor DELPY (1898-1967)**  
«Déchargement du poisson» gouache sbd 21x26  
600/800
- 81 Lucien Victor DELPY (1898-1967)**  
«Ramassage du goémon» gouache sbg 21x26  
600/800
- 82 Lucien Victor DELPY (1898-1967)**  
«Le port, les marins en bleu» gouache sbd datée 1936 32.5x40  
800/1000
- 83 Lucien Victor DELPY (1898-1967)**  
«Notre Dame de la Joie à Penmarc'h»  
gouache sbg située et datée 1949 36x54  
1000/1500
- 84 Henry d'ESTIENNE (1872-1949)**  
«Jeune bretonne en coiffe» pastel cachet vente d'atelier au dos 31x22  
800/1000
- 85 Lucien GENIN (1894-1953)**  
«Montmartre, le Cabaret du Lapin Agile»  
gouache sbg Certificat Jean Paul VILLAIN n°1069 du 10/02/2015  
1200/1500
- 86 Ernest GUERIN (1887-1952)**  
«Chaumes bretons» aq sbg titrée 19x23  
1200/1500
- 87 Ernest GUERIN (1887-1952)**  
«Vieux chaumes en Bretagne» aq sbd 18x23  
1500/1800
- 88 Max JACOB (1876-1944)**  
«Péniches à quai» gouache sbg datée 1932 32x41  
1000/1500
- 89 Mathurin JANSSAUD (1857-1940)**  
«Les Lavandières» pastel sbd 49x64  
2000/3000
- 90 Mathurin JANSSAUD (1857-1940)**  
«Bretonne sur la rive, soleil couchant»  
pastel sbd 52x63  
1500/2000
- 91 Mathurin JANSSAUD (1857-1940)**  
«Elégante sur le chemin près du lac» pastel sbg 74x50  
1500/2000
- 92 Mathurin JANSSAUD (1857-1940)**  
«La bergère» pastel sbg 26x34  
400/600
- 93 Maurice LE SCOUEZEC (1881-1940)**  
«Femmes et Enfants» aq sbd Catalogue Raisonné n°2365, Expositions Brasparts 1985 et Pont Aven 1987, 60x45  
2000/2500





**65 Jean Francis AUBURTIN (1866-1930)** «La plage des Sables Blancs à Belle Ile»



**72 Pierre DE BELAY (1890-1947)**  
«Le marin tirant sur un bout»



**73 Pierre DE BELAY (1890-1947)**  
«Scène de marché»



**68 Henri BARNOIN (1882-1940)** «Barques sous voiles au port, retour de pêche»



**77 Eugène BOUDIN (1824-1898)** «Scène bretonne»



**79 Henri DELAVALLEE (1862-1943)** «Chaumière bretonne en bord de mer»





67 Henri BARNOIN  
(1882-1940) «Les  
Thoniers»



71 Pierre DE BELAY  
(1890-1947) «Le  
Soir à la Rotonde»

- 94 Maurice LE SCOUEZEC (1881-1940)**  
«La femme en vert» aq cabd datée 19 catalogue raisonné n° 777 62x48 (ES)  
1000/1500
- 95 Maurice LE SCOUEZEC (1881-1940)**  
«Village africain» aq cabd datée 1931 48x63 (ES)  
1000/1500
- 96 Maurice LE SCOUEZEC (1881-1940)**  
«Paysage Malgache» aq cabd CR n° 234 48x62 (ES)  
1000/1500
- 97 Maurice LE SCOUEZEC (1881-1940)**  
«Nus masculins» aq et crayon cabd daté 18 54x42 (ES)  
500/600
- 98 Edgard MAXENCE (1871-1954)**  
«Portrait de femme en prière» gouache et pastel shg 33.2x24  
5000/7000
- 99 Mathurin MEHEUT (1882-1958)**  
«Fonds marins aux oursins, seiches et poissons multicolores» gouache mbd 51.5x66  
8000/10000
- 100 Mathurin MEHEUT (1882-1958)**  
«Jardin Exotique» gouache mbg (pli) 50x32.5  
3000/5000
- 101 Mathurin MEHEUT (1882-1958)**  
«Café du port et café de la Marine» crayon gras et réhauts d'aquarelle reproduit dans «La Bretagne» de Pierre Guéguen p 46 44.5x30  
1500/2000
- 102 Mathurin MEHEUT (1882-1958)**  
«Les dentellières» plume aq et lavis mbg reproduit dans «La Bretagne» de Pierre Guéguen p 34 21.5x31  
1200/1500
- 103 Mathurin MEHEUT (1882-1958)**  
«Roscoff» crayon gras, encre et pastel mbg reproduit dans «La Bretagne» de Pierre Guéguen p 85 19x35  
1200/1500
- 104 Mathurin MEHEUT (1882-1958)**  
«Tas de goémon devant la mer» technique mixte cabg (pli) 25x47.5  
800/1000
- 105 Maurice MENARDEAU (1897-1977)**  
«Le port» aq cabg 43x60  
1000/1500

- 106 André MERIEL-BUSSY (1902-1985)**  
«Plougastélène au bouquet» gouache sbd 31x22  
300/500
- 107 Victor PROUVE (1858-1943)**  
«Le Moustoir, Morbihan» aquarelle marouflée sur carton sbd datée 1902 48x64  
300/400
- 108 Ferdinand Loyen DU PUIGAUEAU (1864-1930)**  
«Jour de fête devant le manège» fusain et crayolors cabg 28x44  
2500/3000
- 109 Auguste RODIN (1840-1917)**  
«Deux femmes allongées» aquarelle gouache et crayon sbg Provenance Edmond DELAYE Expert en Art près des Tribunaux et Cour d'Appel (cachet au dos) 31x45  
10000/15000
- 110 Ludovic Rodo PISSARRO (1878-1952)**  
«Gare de Quimperlé» aq sbg située 24x32  
300/400
- 111 Claude Emile SCHUFFENECKER (1851-1934)**  
«Etretat» pastel cabg 16.5x22.5  
800/1000
- 112 Claude Emile SCHUFFENECKER (1851-1934)**  
«Le paysan à la canne» pastel cabd 47x35  
800/1000
- 113 Jules Emile ZINGG (1882-1942)**  
«Pêcheur sur la grève» aq cabd 31x47.5  
2000/2500

## HUILES

- 114 J.J ALSOP (XIX-XX) (Ecole Anglaise)**  
«La maison blanche sous les arbres» hst sbg 50x61  
1500/2000
- 115 Adolphe APPIAN (1818-1898)**  
«Cotriade près de la plage» hst sbd (rentoilage) 35x54.5  
1000/1500
- 116 Maurice ASSELIN (1882-1947)**  
«Femme assoupie le buste nu» hst shd 80x65  
1000/1500



- 117 Henri BARNOIN (1882-1940)**  
«Le marché du Faouët» hsc sbg 33x41  
3000/4000
- 118 Henri BARNOIN (1882-1940)**  
«Bretonnes à la couture attendant le retour des pêcheurs» hst sbg 55x46  
5000/6000
- 119 Henri BARNOIN (1882-1940)**  
«Port breton, les barques à quai» hst sbg 60x73  
4000/5000
- 120 Henri BARNOIN (1882-1940)**  
«Concarneau, thoniers sous voiles devant la ville close» hst sbd 38x46  
2500/3000
- 120 B Henri BARNOIN (1882-1940)**  
«Discussion bretonne devant l'Eglise»  
hsp sbg 22x27  
1500/2000
- 121 Alfred BEAU (1829-1907)**  
«Sortie de Noce Bretonne» huile sur fond photographique sbd 19.8x31  
1500/2000
- 122 Adolphe BEAUFRERE (1876-1960)**  
«Le lavoir» hsc marouflée sur panneau -non signée-  
certificat au dos de Jean Noël Beaufrère 33x40  
2500/3000
- 123 Adolphe BEAUFRERE (1876-1960)**  
«Paris, vapeur sur la Seine» hst non signée au  
dos sur étiquette vers 1910, sous l'influence d'Albert  
Marquet 50x65  
2000/3000
- 124 Pierre DE BELAY (1890-1947)**  
«Marché de Concarneau» hst sbd 50x61  
6000/8000
- 125 Pierre DE BELAY (1890-1947)**  
«Rue animée à Pont-Croix»  
hst sbg circa 1920 65x54  
4000/5000
- 126 Pierre DE BELAY (1890-1947)**  
«Paysans Normands»  
hsc sbd titrée au dos et datée 1924 50x61  
3000/5000
- 127 Emile BERNARD (1868-1941)**  
«Portrait de femme en buste au collier de perles» hsc sbg 89x76  
2000/3000
- 128 Emile BERNARD (1868-1941)**  
«Portrait présumé de Jules Berry (jeune)»  
hsp non signée 40x43  
1500/2000
- 129 Maurice CHABAS (1862-1947)**  
«Elégante en buste à la rose» hst sbd 63x49  
1500/2000
- 130 Emile COMPARD (1900-1977)**  
«Vase de Dahlias» hst sbd 73x54  
600/800
- 131 Jean Georges CORNELIUS (1880-1963)**  
«Architectures spirituelles» hsc 62x44.5 Illustrée  
dans Baudelaire «Les paradis artificiels» p 130  
6000/8000
- 132 Marcel COSSON (1878-1956)**  
«Cavaliers dans les coulisses du cirque» hsp sbg  
27x41  
1200/1500
- 133 Charles COTTET (1863-1925)**  
«La Côte de Penmarc'h» hsp signée au dos  
Ancienne collection André Hambourg 49x64  
2000/3000
- 134 Maurice COURANT (1847-1926)**  
«La voile blanche» hst sbg 100x132  
1500/2000
- 135 Karl DAUBIGNY (1846-1886) (attribué à)**  
«Pêcheurs sur la plage» hst non signée 37.5x60  
600/800
- 136 André DAUCHEZ (1870-1948)**  
«Campagne de Plonivel» hst sbd 46x61  
800/1000
- 137 Henri DELAVALLEE (1862-1943)**  
«Bateaux à quai à Pont-Aven» hst sbd 81x65  
4000/6000
- 138 Lucien Victor DELPY (1898-1967)**  
«Marché Saint Martin à Brest» hst sbg 22x27  
600/800
- 139 Lucien Victor DELPY (1898-1967)**  
«Ramassage du goémon devant Notre Dame de  
la Joie»  
hst sbd 50x100  
3000/5000
- 140 Lucien Victor DELPY (1898-1967)**  
«Route de Pont Scorff»  
hst sbd datée 65 46x55  
800/1000

# Lucien Victor DELPY (1898-1967)



**139** «Ramassage du goémon devant Notre Dame de la Joie»



**80** «Déchargement du poisson»



**81** «Ramassage du goémon»



**82** «Le port, les marins en bleu»



**138** «Marché Saint Martin à Brest»



**16 Pierre Auguste RENOIR (1841-1919)**  
«Tête de Vénus»



**20 Max ERNST (1891-1976)** «Une semaine de bonté» ou «Les sept éléments capitaux»



**41 Eugène DELACROIX (1798-1863)** «Lion au repos»



**15 Pierre BONNARD (1867-1947)**  
«Chien assis faisant le beau»

**140 B Lucien Victor DELPY (1898-1967)**  
«Retour au port de Concarneau» hst sbg 22x27  
800/1000

**141 Théophile DEYROLLE (1844-1923)**  
«Les lavandières et le bouvier» hst sbd 49.5x124  
2500/3000

**141 B Louis Marie DESIRE -LUCAS (1869-1949)**  
«Le village de l'Escarène vu du viaduc»  
hst sbg titrée au dos 54x65  
1200/1500

**142 Emile DEZAUNAY (1854-1938)**  
«Port de pêche, discussion sur les quais»  
hsc sbd 44x54  
1500/2000

**143 Emile DEZAUNAY (1854-1938)**  
«Moulin sur l'Aven» hst sbd 54x65  
1500/2000

**144 Lionel FLOCH (1895-1972)**  
«Pardon bigouden» hst sbd 50x61  
2000/3000

**145 André FRAYE (1887-1963)**  
«Vapeur sur la Seine à Marly en Hiver» hst sbg  
60x73  
2000/3000

**146 Eugène GALIEN-LALOUE (1854-1941)**  
«Marine, bateaux au port» deux huiles formant  
pendants signées «L.Dupuy» 36x18  
1200/1500

**147 Lucien GENIN (1894-1953)**  
«Jour de fête en Bretagne» hsi sbc 55x45.5  
1000/1500

**148 Charles GUERIN (1875-1939)**  
«La robe verte» hst sd 65x54  
700/900

**149 Henry Gabriel IBELS (1867-1936)**  
«Camaret» hsc sbg 32.5x40.5  
2000/2500

**150 Emile JOURDAN (1860-1931)**  
«Brigneau» hst sbg 46x61.5  
45000/50000

**151 Jean Emile LABOUREUR (1877-1943)**  
«Le déjeuner sur l'herbe» hsc sbg 50x61  
6000/8000

**152 Georges LACOMBE (1868-1916)**  
«Sous bois» hst cabd et cachets au dos Référencé  
dans «Salmon et Meslay» Georges LACOMBE n° 66  
du catalogue reproduit en couleurs p 40 (variante de

format) 54x38

5000/6000

**153 François LAFON (1846-1920)**

«Eve» hst sbg datée 1896 60x73

1200/1500

**154 Achille LAUGE (1861-1944)**

«Frise de fleurs sur fond bleu (Etude pour  
les Gobelins)» hsp 17x51 Figurera au catalogue  
raisonné de l'oeuvre en préparation par Mme  
Nicole TAMBURINI réf. vente Artcurial 3/11/2009 n°  
248

800/1000

**155 Elodie La VILLETTE (1843-1917)**

«Etadier au sec aux environs d'Etretat» hst sbd  
47x70

4000/5000

**156 Elodie LA VILLETTE (1843-1917)**

«Effet de soleil sur la mer» hst sbd 29x44

1200/1500

**157 Paul LECOMTE (1842-1920)**

«Promenade sur le chemin de halage» hst sbg  
36x54

1200/1500

**158 Paul LECOMTE (1842-1920)**

«Ria Bretonne» hst sbg 36x54

1200/1500

**159 Fernand LEGOUT GERARD (1865-1924)**

«Le retour de la pêche, cotriade près de la cale»  
hst sbd 46x55

6000/8000

**160 Fernand LEGOUT-GERARD (1856-1924)**

«Bretonnes devant la ville close» hsp sbg  
8x10

1000/1500

**161 Fernand LEGOUT-GERARD (1856-1924)**

«Intérieur d'église» hst sbd 55x46

800/1000

**162 Jean Julien LEMORDANT (1878-1968)**

«Côte rocheuse» hst sbd 33x41

500/600

**163 Maurice LE SCOUEZEC (1881-1940)**

«Paysage Corse» hs papier mst cabd située datée  
April 1923 48x63 (ES)

1500/2000

**164 Paul MADELINE (1863-1920)**

«La barque verte» hsc sbd 46x55

1000/1500



- 165 Maxime MAUFRA (1861-1918)**  
«Les voiles à Camaret» hst sbd datée 96 références  
Durand Ruel photo 2026 inventaire 14448 60x73  
15000/20000
- 166 Edgard MAXENCE (1871-1954)**  
«Femme en buste à la lecture» hsp sbd 26.5x22.5  
5000/7000
- 167 Mathurin MEHEUT (1882-1958)**  
«Hiver en forêt de Fontainebleau»  
caséine sur carton mbg 99.5x70  
5000/6000
- 168 Emile René MENARD (1861-1930)**  
«Coucher de Soleil sur la côte» hsc sbd 26.5x37  
800/1000
- 169 Arthur MIDY (1887-1944)**  
«Trois Bigoudènes de Saint Guénolé»  
hst sbd située 40x61  
800/1000
- 170 Jules NOEL (1810-1881)**  
«Animation au port du Faou» hst sbd datée 1839  
(rentoilage) 38x61  
3000/4000
- 171 Henry OTTMANN (1877-1927)**  
«Peintre sur le motif et sa famille» hst sbd 60x73  
1500/2000
- 172 Henry OTTMANN (1877-1927)**  
«Nu allongé au papillon» hst sbd 65x81  
1500/2000
- 173 Jean Bertrand PEGOT-OGIER (1877-1915)**  
«L'enfant dans le berceau et les lavandières»  
hst sbd avec envoi : «A mon ami Lenoir peintre ou  
musicien» 46x64.5  
3000/4000
- 174 Charles PERRON (1880-1969)**  
«Terrasse fleurie, la Trinité sur Mer»  
hs carton toilé sbd 35x27  
600/800
- 175 Paul PHILIPPE (1870-1930)**  
«Le retour des pêcheurs» hst sbg 50x65  
1000/1500
- 176 Henry Jean PONTROY (1888-1968)**  
«Maternité» hst sbg 41x33  
2500/3000
- 177 Jacinthe POZIER (1844-1915)**  
«Le bois d'Amour à Pont Aven» hst sbd 81x65  
2000/3000
- 178 Jacinthe POZIER (1844-1915)**  
«Côte bretonne» hst sbd 54x81  
1500/2000
- 179 André PREVOT-VALERI (1890-1959)**  
«L'Ile du diable Tréboul» hsi sbd 23.5x34.5  
300/400
- 180 Ferdinand Loyen DU PUIGAUDEAU (1864-1930)**  
«Chemin devant l'église du Croisic»  
hst sbd Exposition Puigauddau Pont-Aven 1998 et  
Morlaix 1999 n° 32 du Catalogue 60x81  
20000/25000
- 181 Ferdinand Loyen DU PUIGAUDEAU (1864-1930)**  
«Le moulin de la Mass» hst sbd 46x55  
6000/8000
- 182 Ferdinand Loyen DU PUIGAUDEAU (1864-1930)**  
«Bords de Loire à Couëron, la tour au plomb»  
hsc sbd 11.5x18.5  
1500/1800
- 183 Henri REGNAULT (1843-1871)**  
«Judith et Holopherne» hst sbg (faïençage)  
72x100  
3000/5000
- 184 Marie REOL (1880-1963)**  
«Tulipes panachées de la fenêtre, manoir de  
Kerbereux, Douarnenez» hst sbg 54x65  
1000/1500
- 185 Marie REOL (1880-1960)**  
«Escalier fleuri à Eze» hst sbg 67x54  
800/1000
- 186 Ottone ROSAÏ (1895-1957)**  
«Garofani» (les oeillets) hsc sbd, Provenance :  
Gallerie d'Art «Proconsolo» Florence. Exposition : III  
Mostra d'Arte Moderna Palazzo dell'Arte Turin n°10  
(prêtée par l'artiste)  
8000/12000
- 187 François ROUBAUD (1856-1928)**  
«Le labour dans le Caucase»  
hst sbd datée 1901. 70x100  
4000/6000
- 188 Gaston ROULLET (1847-1925)**  
«Venise» hst sbd 33x40.5  
800/1200



**98 Edgard MAXENCE (1871-1954)** «Portrait de femme en prière»



**166 Edgard MAXENCE (1871-1954)** «Femme en buste à la lecture»



**159 Fernand LEGOUT GERARD (1865-1924)** «Le retour de la pêche, cotriade près de la cale»



## Auguste RODIN (1840-1917)



**109** «Deux femmes allongées»

**189 Louis ROY (1862-1907)**

«Vase de fleurs» hsc marouflée sur toile sbg datée  
91 29.5x21

3000/5000

**190 Robert SCHMIDT (1863-1927)**

«Nature morte au Homard et à la bouteille  
de Champagne» hst projet publicitaire pour le  
champagne MUMM datée 1913 54x65

1500/2000

**191 Charles SELIER (1830-1882)**

«Léda et le Cygne» hsp 70x123

5000/6000

**192 Jim E.SEVELLEC (1897-1971)**

«Marins en discussion sur les quais» hst sbd  
65x50

1500/2000

**193 Jim E.SEVELLEC (1897-1971)**

«Baie de Morgat» hst sbg 64x100 (petite  
déchirure)

1500/2000

**194 Emile SIMON (1890-1976)**

«Chapelle St Michel, Rochefort en Terre» hsp  
sbd 38x46

600/800

**195 Lucien SIMON (1861-1945)**

«Violoniste sur le port de Naples» hst sbd  
61x74.5

4000/6000

**196 Lucien SIMON (1861-1945)**

«Bretons à Ste Marine» hst sbg 50x65

2500/3000

**197 Lucien SIMON (1861-1945)**

«Portrait présumé de René Ménard» hst sbd  
datée 1883 65x54

4000/5000

**198 Lucien SIMON (1861-1945)**

«Travail au champ en campagne bigoudène»  
hst sbg 37.5x51

1000/1500

**199 Wladyslaw SLEWINSKI (1854-1918)**

«Pot breton aux fleurs jaunes»

hst shg vers 1905. Référence Jaworska Catalogue  
raisonné n°143 reproduit sous le n° 123. Exposition  
Musée de Pont Aven 1981 n° 35 du catalogue  
reproduit p38 55x38 (ES)

15000/20000

**200 Wladyslaw SLEWINSKI (1854-1918)**

«Tatry, montagne de Tatra»

hst circa 1907 cachet Slewinski au dos, référence

Catalogue raisonné Jaworska n°204 reproduit sous  
le n° 178 50x62 (ES)

25000/30000

**201 Wladyslaw SLEWINSKI (1854-1918)**

«Côte rocheuse» hst cachet Slewinski au dos 38x55  
(ES)

15000/20000

**202 Wladyslaw SLEWINSKI (1854-1918)**

«Zinias dans un cornet de papier» hst circa  
1910 Cachet Slewinski au dos. Catalogue raisonné  
Jaworska n°338 reproduit sous le n°306 46x33  
(ES)

10000/15000

**203 Wladyslaw SLEWINSKI (1854-1918)**

«Tertre fleuri» hst cachet Slewinski au dos 50x60.5  
(ES)

12000/15000

**204 Wladyslaw SLEWINSKI (1854-1918)**

«La tasse aux fleurs jaunes» toile non signée  
(rentoilée) 33x24 (ES)

5000/6000

**205 Pauline VALAYER MOUTET (XIX-XX)**

«Le repassage» hst sbg 46x33 et «Femme à la  
coupe de fruits» hst sbd 46x33

1200/1500

**206 Edmond VAN COPPENOLLE (1846-1914)**

«Bouquets sauvages» deux hsp formant pendants  
sbg 22x16

800/1000

**207 Robert WYLIE (1839-1877)**

«Coquetterie» hst sbg datée (18)72 rentoilage  
ancien 75x54

4000/5000

**208 Jules Emile ZINGG (1882-1942)**

«Auvergne, le Puy d'Ereigne» hst sbg 60x81

4000/5000

**CONTEMPORAINS****209 Loïc BARBOTIN (XX-XXI)**

«Rivière» pastel sbg 20x20

150/200

**210 Loïc BARBOTIN (XX-XXI)**

«Lijou» pastel sbd 17.5x24

150/200

**211 Loïc BARBOTIN (XX-XXI)**

«Bambous» 3 planches sérigraphiées sbd 25.5x20  
chaque

200/300



**212 Jean René BAZAINE (1904-2001)**

«Composition» technique mixte sbd datée 66  
49x36

1500/1800

**213 Camille BRYEN (1907-1977)**

«Abstraction» gouache sbd 32x24.5

1800/2000

**214 Sophie BUSSON (1945)**

«Visages et paysage symboliste» encre sbg  
54x39

200/300

**215 Robert COMBAS (1957)**

«Nu sur fond noir» technique mixte sbd datée 94  
62x47

1500/2000

**216 Jean Yves COULIOU (1916-1995)**

«Le Guilvinec» hst sbg vers 1961 54x73

1200/1500

**217 Céline CHOURLET (1969)**

«La voile blanche» hsp sbg 78x69

400/600

**218 Patrice CUDENNEC (1952)**

«Homard» hst sbd 65x54

1000/1500

**219 Patrice CUDENNEC (1952)**

«L'été à Doëlan» hst sbd 33x24

500/600

**220 Patrice CUDENNEC (1952)**

«Les langoustines» hst sbd 40x80

1000/1500

**221 Patrice CUDENNEC (1952)**

«Village près de Jugon-les-lacs, les arbres  
têtards» hst sbg 27x35

500/600

**222 Christian DALIBERT (1946)**

«La table à Vence» hst sbg 80x80

1200/1500

**223 Christian DALIBERT (1946)**

«Le bouquet de fleurs» série de trois huiles  
formant triptyque. panneau central : 120x50 et  
panneaux latéraux : 120x39

1500/2000

**224 François DILASSER (1926-2012)**

«Les veilleurs» litho réhaussée sbd n° 48/75  
87.5x57.5

600/800

**225 François DILASSER (1926-2012)**

«La côte des légendes» litho sbd n° 40/40 21x32

200/300

**226 Jean Claude EDOUARD (1943)**

«Aube» technique mixte sbd 60x60

1200/1300

**227 André EVEN (1918-1996)**

«Barques au sec» huile à la cire sbd 54x73

600/800

**228 André EVEN (1918-1996)**

«Trévignon» huile à la cire sbd 33x46

500/600

**229 André EVEN (1918-1996)**

«Automne, à Pont Aven» huile à la cire sbg 46x61

600/800

**230 André EVEN (1918-1996)**

«Paysage du Finistère» huile à la cire sbg 65x92

500/600

**231 André EVEN (1918-1996)**

«Chapelle de Trémalo» huile à la cire sbg 33.5x46

200/300

**232 Myriam GUENAIZIA (1957)**

«Les pommiers» hst sbg 65x54

500/600

**233 Camille HILAIRE (1916-2004)**

«L'Epte en automne» hst sbd titrée au dos 50x61

3000/4000

**234 JEROME**

«Crépuscule, vase fleuri» hst sbg titrée au dos  
39x48

120/150

**235 Loyz LAOUENAN (XXe)**

«Le trompettiste» hst sbm 60x20

500/600

**236 Stéphane LAURO (1964)**

«Marée basse, la barque bleue» hst sbg 22x27

150/200

**237 Fanch LEL (XX)**

«La charrette de goémon», «Jour de marché  
à Quimper», «Danse Bretonne au Faouët»,  
«Les quais à Concarneau», «Retour de  
marée», «Lavandière à Rosporden», «Pardon  
en Bretagne» six gouaches ou acryliques et une  
peinture sbg et sbd 16x22

300/500

# Henri BARNOIN (1882-1940)



**117** «Le marché du Faouët»



**118** «Bretonnes à la couture attendant le retour des pêcheurs»



**119** «Port breton, les barques à quai»



**120** «Concarneau, thoniers sous voiles devant la ville close»



# Pierre DE BELAY (1890-1947)



**124** «Marché de Concarneau» hst sbd 50x61



**125** «Rue animée à Pont-Croix»



**126** «Paysans Normands»

**238 Fanch LEL (XX)**

«Concarneau», «Retour au Port (Erquy)», «Le Guilvinec», «Le goémonier en baie», «Sortie de messe à Quimperlé», «Pardon de St Colombar à St Coulomb», «Danse Bretonne»  
sept gouaches et acryliques sbd et sbg 16x22

300/500

**239 Jean LE MERDY (1928-2015)**

«Les barques échouées» gouache sbd datée 58 48x62

2000/3000

**240 Jean LE MERDY (1928-2015)**

«Les paniers de moules» gouache sbd datée 60, Exposition : Perros Guirec et Musée de la Marine 47x62

2000/3000

**241 Jean LE MERDY (1928-2015)**

«L'avant port, la ville close, Concarneau»  
gouache sbd datée 1957 Exposition : Perros Guirec 62.5x47.5

2000/3000

**242 Jean LE MERDY (1928-2015)**

«Les brabants» hs papier sbg datée 79 56x73

2500/3000

**243 Jean LE MERDY (1928-2015)**

«Les coquelicots» hs papier sbd 29x20

600/800

**244 Jean Michel LE ROUX (1944)**

«Les Amants» hst sbc 157x178

2000/3000

**245 Jean Michel LE ROUX (1944)**

«Regardeur n°1» hst sbd 157x236

1500/2000

**246 Jean Michel LE ROUX (1944)**

«Individu I Alain.D.» hst sbd datée 97 65x54

500/600

**247 Jean Michel LE ROUX (1944)**

«Regard devant le modèle, fond rouge»

hs papier marouflée sur toile sbd 70x105

800/1000

**248 G.LUCCA (XX)**

«Marée basse» hst sbd 24x33

150/200

**249 Manoussos MALICOUTIS (1955)**

«On n'est pas sorti de l'auberge» acrylique sur isorel sbd 86x68

1000/1200

**250 Manoussos MALICOUTIS (1955)**

«La godille» acrylique sur isorel sbg 53x45

600/800

**251 Robert MICHEAU-VERNEZ (1907-1989)**

«Bateaux de pêche au Croisic»

hst shg datée (19)65. 92x73

3000/5000

**252 Robert MICHEAU-VERNEZ (1907-1989)**

«Vase aux fleurs» hst sbd datée (19)71. 92x65

2500/3000

**253 Jean Michel NOQUET (1950)**

«Venise» hst sbd 25x34

150/200

**254 Pierre PREUX (1935)**

«Ciel orageux» hst sbd 33x41

150/200

**255 René QUERE (1932)**

«Montparnasse» hst sbg 54x73

2000/3000

**256 René QUERE (1932)**

«Le marin au panier de poissons» hsp sbd 33x25

1000/1500

**257 René QUERE (1932)**

«Oiseaux bleus, fond rouge» acrylique sbg 29x49

600/800

**258 René QUERE (1932)**

«Le calfatage» gouache sbd 35.5x29.5

600/800

**259 René QUERE (1932)**

«Fluide 5 la cale» aq sbd 33x40

600/800

**260 René QUERE (1932)**

«Fluide 11» aq sbg 33x40

600/800

**261 René QUERE (1932)**

«Le bal populaire» technique mixte sbg 15x19

300/500

**262 René QUERE (1932)**

«Chalutiers à quai» aquarelle sur trait de crayon

sbg 9.5x15

200/300

**263 Jean RIGAUD (1912-1999)**

«Levis St Nom» hst sbg datée 66 38x55

400/500

**264 Jean Paul SAVIGNY (1933-2001)**

«Châteaulin, le long de l'Aulne» hst pointilliste

sbd 54x73

800/1000



- 265 Claude SCHURR (1921-2014)**  
«Filets multicolores, St Guénolé» hst sbg 50x61  
1000/1500
- 266 Pino Della SELVA (1904-1987)**  
«Paysage cubiste» hsp sbd 46x27  
200/300
- 267 Pierre STEPHANI (1938)**  
«La falaise à marée basse» hsp sbd 19.5x27  
200/300
- 268 Pierre TAL-COAT (1905-1985)**  
«Buffet entrouvert» hst sbd 64.5x80.5  
3000/4000
- 269 Pierre TAL-COAT (1905-1985)**  
«Le masque» hst sbd circa 1926 ancienne collection  
Bénézit, exposition Kunsthalle Bern 73x60  
1200/1500
- 270 Jean VOLANG (1921-2005)**  
«Les Corbières» hst sbd titrée au dos 50x65  
1000/1200
- 271 Jean VOLANG (1921-2005)**  
«La coupe de fruits» hst sbd titrée au dos 32x41  
300/400

## MATHURIN MEHEUT (1882-1958)

- 272 Mathurin MEHEUT (1882-1958)**  
«Le Mitrailleur» crayon gras cabd 25x30 (pli)  
200/300
- 273 Mathurin MEHEUT (1882-1958)**  
«Soldat à cheval» crayon gras cabg (pli) 25x16  
150/200
- 274 Mathurin MEHEUT (1882-1958)**  
«Croquis de militaires» crayon gras double face  
cabd 25x17.5  
150/200
- 275 Mathurin MEHEUT (1882-1958)**  
«Croquis de soldats» plume cabd 28x19  
200/300
- 276 Mathurin MEHEUT (1882-1958)**  
«Danse avec le matelot et soldats»  
crayon gras et aquarelle cabd 23x31  
300/500
- 277 Mathurin MEHEUT (1882-1958)**  
«Soldat devant la voiture» crayon gras cabg 16x18  
100/150

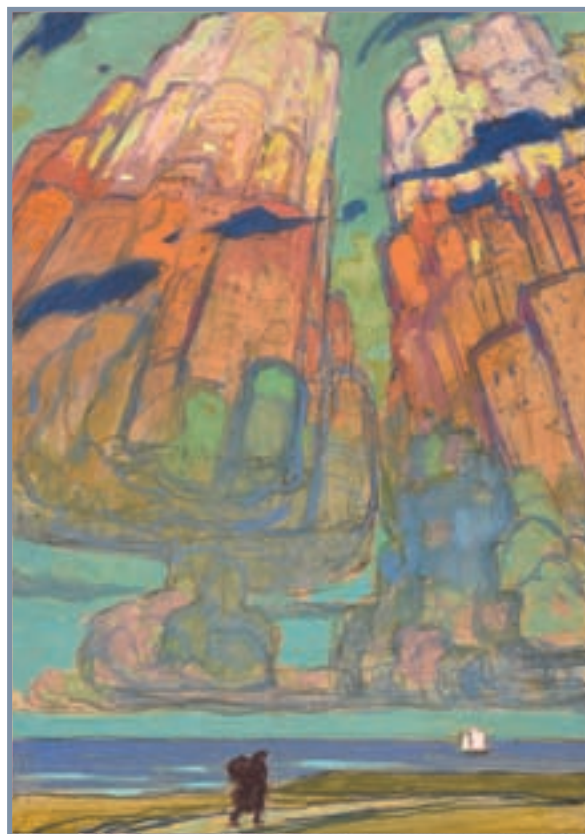
- 278 Mathurin MEHEUT (1882-1958)**  
«Menu en Argonne 11 Mai 1916»  
impression avec envoi manuscrit de Méheut cabd  
30x20  
80/100
- 279 Mathurin MEHEUT (1882-1958)**  
«L'Attelage» crayon gras cabd (plis) 15x25  
150/200
- 280 Mathurin MEHEUT (1882-1958)**  
«La Marseillaise en 1ère ligne» esquisse crayon  
gras cabd 19x13  
150/200
- 281 Mathurin MEHEUT (1882-1958)**  
«L'Attente de la ration» crayon gras cabd (plis)  
19x26  
150/200
- 282 Mathurin MEHEUT (1882-1958)**  
«L'écriture aux proches dans les tranchées»  
plume cabd 9x12  
150/200
- 283 Mathurin MEHEUT (1882-1958)**  
«Soldat endormi» crayon gras cabd 11x16  
100/150
- 284 Mathurin MEHEUT (1882-1958)**  
«Six soldats de dos» crayon cabd 14x21  
150/200
- 285 Mathurin MEHEUT (1882-1958)**  
«Coiffeur de soldat» plume cabd 11x9  
100/150
- 286 Mathurin MEHEUT (1882-1958)**  
«Soldat en buste de dos» crayon gras cabd 15x10  
80/100
- 287 Mathurin MEHEUT (1882-1958)**  
«Le Char» crayon bleu cabd (plis) 15x27  
80/100
- 288 Mathurin MEHEUT (1882-1958)**  
«Intérieur d'église en Argonne»  
aquarelle et crayon gras cabd (pli) 33x42  
300/500
- 289 Mathurin MEHEUT (1882-1958)**  
«Char Allemand» crayon gras cabg (pli) 17x22  
80/100
- 290 Mathurin MEHEUT (1882-1958)**  
«Soldat en appui» crayon gras cabd 25x16  
200/300
- 291 Mathurin MEHEUT (1882-1958)**  
«Deux soldats de profil» crayon gras cabd 21x13  
200/300



**151 Jean Emile LABOUREUR (1877-1943) «Le déjeuner sur l'herbe»**



**152 Georges LACOMBE (1868-1916) «Sous bois»**



**131 Jean Georges CORNELIUS (1880-1963)  
«Architectures spirituelles»**



# Ferdinand Loyer DU PUIGAUDEAU (1864-1930)



**180** «Chemin devant l'église du Croisic»



**181** «Le moulin de la Mass»

- 292 Mathurin MEHEUT (1882-1958)**  
«Gas-Alarm Mai 1917» crayon gras mbd (plis)  
21x26  
150/200
- 293 Mathurin MEHEUT (1882-1958)**  
«Soldat à l'ouvrage» crayon gras cabd 22x18  
150/200
- 294 Mathurin MEHEUT (1882-1958)**  
«Ceux qui rentrent de la ligne ... St Quentin»  
crayon gras cabd (accident) 20x26  
150/200
- 295 Mathurin MEHEUT (1882-1958)**  
«Coups de pioche» crayon gras cabg 17x20  
150/200
- 296 Mathurin MEHEUT (1882-1958)**  
«Bergues 1917, Jour de moisson près du village»  
crayon gras et sanguine cabd 21x28  
300/400
- 297 Mathurin MEHEUT (1882-1958)**  
«La lettre» plume cabd 10x12 (accident)  
60/80
- 298 Mathurin MEHEUT (1882-1958)**  
«Vêtement au séchage» crayon gras cabd 11x17  
50/60
- 299 Mathurin MEHEUT (1882-1958)**  
«L'Âne» aq cabd 12x20  
200/300
- 300 Mathurin MEHEUT (1882-1958)**  
«L'Âne attelé» crayon gras cabd 16x21  
150/200
- 301 Mathurin MEHEUT (1882-1958)**  
«Soldat» plume cabg 13x9  
80/100
- 302 Mathurin MEHEUT (1882-1958)**  
«Soldats de dos et leurs paquetages»  
gouache et crayon gras cabd (pli) 28x35  
400/600
- François MEHEUT (1905-1981)**
- 303 François MEHEUT (1905-1981)**  
«Marais salants de Guérande»  
hsi non signée 33x41  
200/300
- 304 François MEHEUT (1905-1981)**  
«Barques dans le port de Piriac» hsi sbg 24x33  
200/300

- 305 François MEHEUT (1905-1981)**  
«Le ravaudage des filets à Lesconil» hs papier  
non signée 46x55  
300/400
- 306 François MEHEUT (1905-1981)**  
«Bateaux au sec à Lesconil» 46x55  
300/400
- 307 François MEHEUT (1905-1981)**  
«La Malovinière à la Guimorais»  
hsc non signée 41x33  
100/150
- 308 François MEHEUT (1905-1981)**  
«Bateaux à quai au Guilvinec» hsp non signée  
46x55  
400/600
- 309 François MEHEUT (1905-1981)**  
«Entretien des bateaux au Guilvinec»  
hs papier non signée 46x55  
400/600
- 310 François MEHEUT (1905-1981)**  
«Retour de pêche» hsc non signée 54.5x46  
400/600
- 311 François MEHEUT (1905-1981)**  
«Bateaux à quai» hs papier non signée 62x46.5  
400/600
- 312 François MEHEUT (1905-1981)**  
«Pêcheurs au travail sur les quais»  
litho sbg datée 66 33x46  
80/100
- 313 François MEHEUT (1905-1981)**  
«Les trois pêcheurs» litho sbd datée 66 33x46  
80/100
- 314 François MEHEUT (1905-1981)**  
«Pêcheurs en discussion sur le quai»  
aq et gouache non signée 25.5x36  
150/200
- 315 François MEHEUT (1905-1981)**  
«La baie de Rotheneuf» hsi non signée 37.5x46  
200/300
- 316 François MEHEUT (1905-1981)**  
«La ferme à la Guimorais» hsi non signée 26.5x35  
100/150
- 317 François MEHEUT (1905-1981)**  
«Jour de marché en Bretagne»  
aq non signée 37x26.5  
100/150



**318 François MEHEUT (1905-1981)**

«Chapelle de Plonivel» hsp non signée 46.5x55.5  
150/200

**HUILES****319 Mério AMEGLIO (1897-1970)**

«Paris sous la neige et Notre Dame»  
hst sbg 22x27  
600/800

**320 ANDEL (XX)**

«Nativité» technique mixte sur papier mst sbg 54x46  
200/300

**321 Maurice ASSELIN (1882-1947)**

«Le modèle» hst non signée 55x33  
600/800

**322 Jules BALLOT (XIX)**

«Nature morte aux fleurs et à l'éventail»  
hst 95x78  
400/600

**323 Pierre BALLUE (1855-1928)**

«Le matin sur les bords de l'Indre à Corméry»  
hst titrée au dos 46x65  
800/1000

**324 Bastien BEAUPRE (XIX-XX)**

«Concarneau le retour des pêcheurs» hst sbd  
50x65  
400/600

**325 Louis BEROUD (1852-1910)**

«Bretonne en prière»  
fusain et craie sbd daté 1904 60x47  
600/800

**326 Pierre BOESCHLIN (XIX-XX)**

«Sous les arbres fruitiers» hsi sbg 50x61  
600/800

**327 Edouard Louis BOUDIER (1845-1903)**

«Cueillette à l'Automne en Finistère»  
hst sbg 45x76  
400/600

**328 Max BOUVET (1854-1943)**

«Coin de quai, soleil couchant, Le Croisic»  
hst sbd 60x73  
400/500

**329 Henri BURON (1880-1969)**

«Nature morte au bouquet de fleurs»  
hsp sbd 46x65  
200/300

**330 Léon CARRE (1878-1942)**

«Le jardin fleuri» hs carton toilé sbd daté 32 33x41  
300/400

**331 Victor CHAVET (1822-1906)**

«Le barbier étuviste»  
hst non signée rentoilage 62x74  
500/600

**332 Louis CHAZAL (XX)**

«Doëlan, le port» hst sbd 36x70  
600/800

**333 Thérèse CLEMENT (1889-1984)**

«Petit chat devant la porte» hsp sbg 37x46  
200/300

**334 Jo COAT (XX)**

«Douarnenez le fond du nouveau port»  
hsi sbd 24x33  
300/400

**335 Emile COMPARD (1900-1977)**

«Vase de fleurs» hsp sbd 24x18  
200/300

**336 Ernest CORELLEAU (1892-1936)**

«Femme à la cigarette» hst mbd 41x60 (ES)  
800/1000

**337 Marthe DANARD-PUIG (XX)**

«Les dentellières» hst shd 46x38  
200/300

**338 Ecole du XIXe Daubigny (porte une signature de)**

«Travail au champ» hsp sbg 16.5x35.5  
200/300

**339 Louise DESBORDES (XIX-XX)**

«Les poissons» hs carton toilé sbd 40x24  
150/200

**341 Edouard FEBVRE (1885-1967)**

«Roulottes sous la neige» hst sbd 50x65  
400/600

**342 Max FLEGIER (XX)**

«Le Souk à Marrakech» hst sbd datée 1964 81x54  
600/800

**343 Lionel FLOCH (1895-1972)**

«Penty à Fouesnant» hst sbg 46x61  
600/800

**344 Charles FOUQUERAY (1869-1956)**

«Port en Hollande soleil couchant»  
hst sbd datée 1905 54x65  
500/800

**167 Mathurin  
MEHEUT (1882-1958)**  
«Hiver en forêt de  
Fontainebleau»

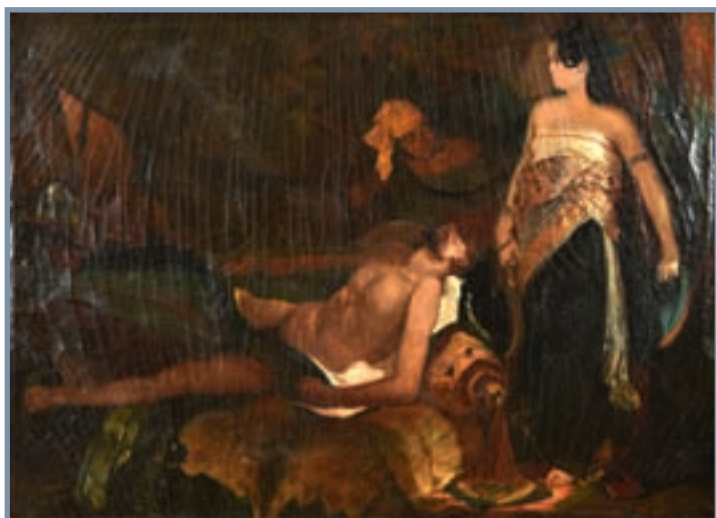


**100 Mathurin MEHEUT (1882-1958)**  
«Jardin Exotique»



**186 Ottone ROSAÏ (1895-1957)** «Garofani»





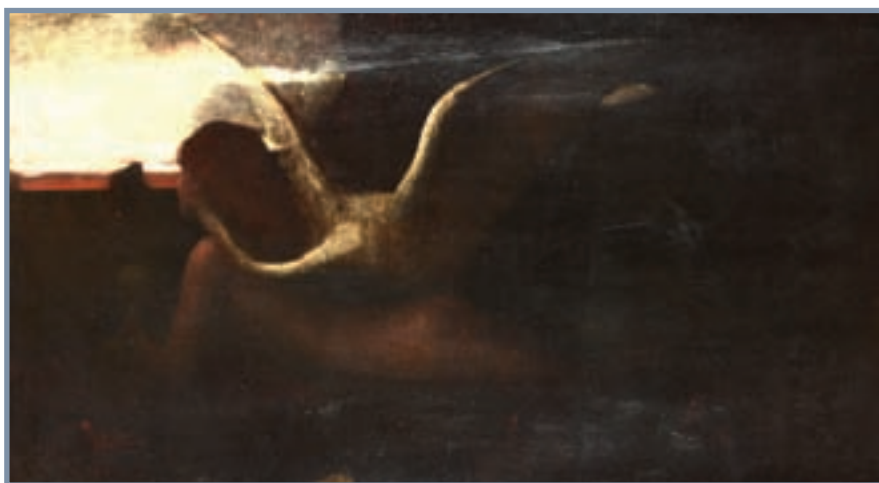
183 Henri REGNAULT (1843-1871) «Judith et Holopherne»



153 François LAFON (1846-1920) «Eve»



197 Lucien SIMON (1861-1945) «Portrait présumé de René Ménéard»



191 Charles SELLIER (1830-1882) «Léda et le Cygne»



196 Lucien SIMON (1861-1945) «Bretons à Ste Marine»



195 Lucien SIMON (1861-1945) «Violoniste sur le port de Naples»

**345 Alfred Victor FOURNIER (1872-1924)**  
«Breton sur la digue» hsp sbg 33.5x23.5 (fête)  
200/300

**346 Marcel GAILLARD (1886-1947)**  
«Le lavoir près du pont» hst sbg (accident) 55x89.5  
400/600

**347 Emile GAUFFRIAUD (1877-1957)**  
«Retour au port» hsp sbd 22x49.5  
200/300

**348 Emile GAUFFRIAUD (1877-1957)**  
«Quimperlé, l'Ellé» hsc sbg datée 1925  
300/400

**349 Georges GEO-LACHAUX (1891-XX)**  
«Vase de fleurs sur un entablement»  
hsp sbd datée 39 28x74  
80/100

**350 Jean GOUTIERE-VERNOLLE (1896-1981)**  
«Danse bigoudène sur le quai» hst sbg 60x73  
400/600

**351 Sam GRUN (XIX-XX)**  
«Pêcheur à la pipe» hst sbd 81x60  
400/600

**352 Georges GUINEGAULT (1893-XX)**  
«La ballerine» hsi shd 29x39  
100/150

**353 Henri GUINIER (1867-1927)**  
«Bord de canal en Hollande» hst sbd 34x59  
200/300

**354 Richard HALL (1857-1942)**  
«Femme à la couture»  
hsp sbg datée 1883 46x34.7 (faïençage)  
600/800

**355 Albert HIRTZ (XIX-XX)**  
«Calvaire en bord de mer» hst sbd 46x55  
200/300

**356 Léon Auguste César HODEBERT (1852-1914)**  
«Quiberon» hst sbd 16x22  
200/300

**357 Léon Auguste César HODEBERT (1852-1914)**  
«Vue présumée du château de Suscinio»  
hst non signée 16x24  
200/300

**358 Fernand JEANNEAU (XIX-XX)**  
«Ploumanach, le phare et rochers roses»  
hsp sbd 60x73  
600/800

**359 Paul KREDER (1855-XX)**  
«Femme au buste rouge» hst sbg 41x33  
200/300

**360 Eugène LABITTE (1858-1937)**  
«La gardienne d'oies» hsp sbd 27x32  
600/800

**361 Eugène LABITTE (1858-1937)**  
«Les meules de blé noir» hst sbd 60x68  
600/800

**362 Jean LACHAUD (1882-1952)**  
«Fleurs» hsp sbd 55x46  
200/300

**363 Abel LAUVRAY (1870-1950)**  
«Bord de la Seine» hst sbd 38x55  
300/400

**364 Paul LECOMTE (1842-1920)**  
«Etang dans la clairière» hst sbg 46x32  
400/600

**365 Mariette LEFEVRE-DEFIVE (XX)**  
«Bord de mer à Lesconil» hsp sbd 60x73  
400/600

**366 Mariette LEFEVRE-DEFIVE (XX)**  
«Barques à Lesconil» hst sbg 73x92  
400/600

**367 André LEVEILLE (1880-1963)**  
«Nature morte aux fruits et vase en faïence»  
hsc sbg 48,5x65,5  
600/800

**368 Jean LE NEUTHIEC (1911-XX)**  
«Camaret le port»  
hst sbd datée 1940 46x55 (faïençage)  
400/600

**369 Edouard MANDON (1885-1977)**  
«Vagues» hst sbd 38x61  
200/300

**370 Jacques MARCELIN (XIX-XX)**  
«Coucher de soleil et barques»  
hsc ovale 8.5x12.5  
200/300

**371 André MERIEL-BUSSY (1902-1985)**  
«Nativité» hst sbd 38x46  
300/500

**372 André MERIEL-BUSSY (1902-1985)**  
«Fillette au bouquet de fleurs»  
hs carton sbg 27x21  
200/300



**373 Louis MERY (1877-1967)**

«La levée du filet» hst sbg 55x46

200/300

**374 Jacques MEUGNIER (1951)**

«Promenade sur la plage» hst sbd 19x24

150/200

**375 Eric NORSELIUS (1874-1956)**

«Paysage en bord de mer» hst sbd datée 27 46x38

300/400

**376 Eric NORSELIUS (1874-1956)**

«Deux barques, calme plat» hsp sbg datée 28 33x41

200/300

**377 Léo PERNES (1912-1980)**

«Concarneau» hst sbg 38x46

500/600

**378 Maurice F. PERROT (1892-XX)**

«Port breton» hsp sbg 32x41

300/400

**379 Gaston POTTIER (XIX-XX)**

«Le port de Douarnenez» hst sbd 73x115

600/800

**380 Georges RICARD-CORDINGLEY (1873-1939)**

«Barques sous voiles par calme plat»

hsp sd 21x27

400/600

**381 Georges Dominique ROUAULT (1904-2002)**

«Montmartre, rue Norvins»

hst sbd 55x46

300/400

**382 Louis ROY (1862-1907) (attribué à)**

«Paysage, village en campagne»

hst sbd 46x61 (accidents)

600/800

**383 Paul SAVIGNY-DELAVALLEE (1858-1916)**

«Pêcheuse à marée basse» hst sbg 33x41

200/300

**384 Lucien SEEVAGEN (1887-1959)**

«Vase fleuri» hst sbg 27x22

200/300

**385 Jim Emile SEVELLEC (1897-1971)**

«Barques sous voiles» hst sbd 28x54

400/600

**386 Jim SEVELLEC (1897-1971)**

«Cour de ferme» hst sbg 47x55

400/600

**387 William THORNLEY (1857-1935)**

«Paysage vallonné» hst sbd 46x61

500/600

**388 William THORNLEY (1857-1935)**

«Village fortifié» hst sbg (petits manques) 46x61

500/600

**389 Philippe WEICHBERGER (1937-1985)**

«Lottis 316» hst sbd et shg datée 60 81x100

200/300

**390 Signature illisible**

«Le port à marée basse» hst sbd 40x80

200/300

**391 Adèle GONYN DE LIRIEUX (1864-1944)**

«Jeune bretonne à la Couture» hsp sbd 33x24

300/400

**392 Ecole Française XIX**

«L'adoration des rois mages» hst 33x41

200/300

**393 Ecole du XIX**

«Nature morte» hst shd (illisible) 53.5x64

200/300

**394 E. BURMBANDT (XX)**

«Port de pêche» aq sbd datée 1946 38x55

200/300

**395 Henry Maurice CAHOURS (1889-1974)**

«Paysage vallonné avec un muletier»

aquarelle et rehaut de gouache 23x31

200/300

**396 Henri GOETZ (1909-1989)**

«Composition» pastel sbg 50x65

300/500

**397 Ernest GUERIN (1887-1952)**

«Bretonne devant la chaumière»

litho réhaussée de gouache sbd 11x14

100/150

**398 Henri GUINIER (1867-1927)**

«Chapelle de Tréminou Plomeur»

pastel sbd 31x38

100/150

**399 Léon HAFFNER (1881-1972)**

«Galère sous voiles»

gouache au pochoir sbg 40x80

200/300

**400 Paul Henry LAFON (XIX-XX)**

«Pêcheurs au port» encre et aq sbd datée 1929 32.5x48

300/400

## Wladyslaw SLEWINSKI (1854-1918)



202 «Zinias dans un cornet de papier»



## Wladyslaw SLEWINSKI (1854-1918)



**201** «Côte rocheuse»

# Władysław SLEWINSKI (1854-1918)



204 «La tasse aux fleurs jaunes»



203 «Tertre fleuri»





**23 Mathurin MEHEUT (1882-1958)** «Étude de la mer»



**24 Mathurin MEHEUT (1882-1958) / E. GRASSET**  
«Études d'animaux»



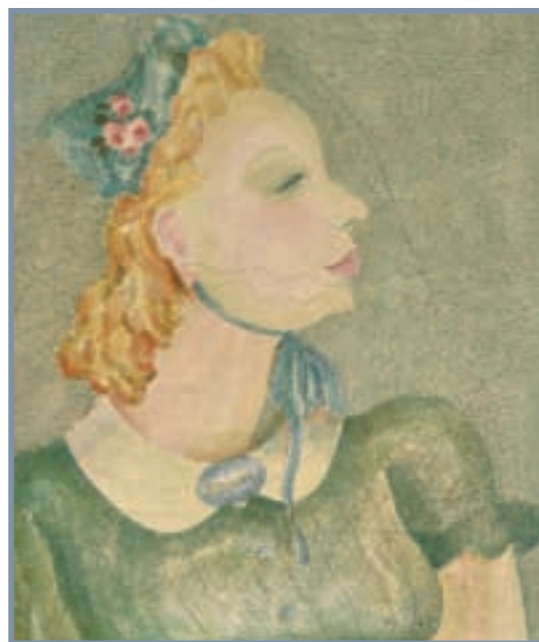
**60 Roderic O'CONOR (1860-1940)** «Nu bleu» 21x37



**83 Lucien Victor DELPY (1898-1967)** «Notre Dame de la Joie à Penmarc'h»



**74 Pierre DE BELAY (1890-1947)** «Barques au sec»



**76 Pierre DE BELAY (1890-1947)** «Portrait d'Agnès PILLET, femme du poète»

**401 Louis LE BRETON (1818-1866)**

«Sauvetage d'un navire à la dérive»  
aq sbg datée 1846 28x42

400/600

**402 Maurice LEONARD (1899-1971)**

«Le guitariste» aq et crayon smb 31x23

200/300

**403 MASSON (XIX-XX)**

«Mejdi 1928 Haras du Pin» et «Etude de cheval»  
aq double face shd 22x28

500/600

**404 VOVANKY (XX) actif à Concarneau**

«Fleurs jaunes» aq sur tissu sbd 38x46

150/200

**405 Robert YAN (1901-1994)**

«Ste Anne La Palud» crayon sbd 19.5x26

100/150

**406 Ecole Symboliste début XXe**

«Mère et ses enfants au jardin» pastel sur toile  
48x70

300/400

**407 Ecole bretonne (XX)**

«Les casiers» gouache sbg 77x27

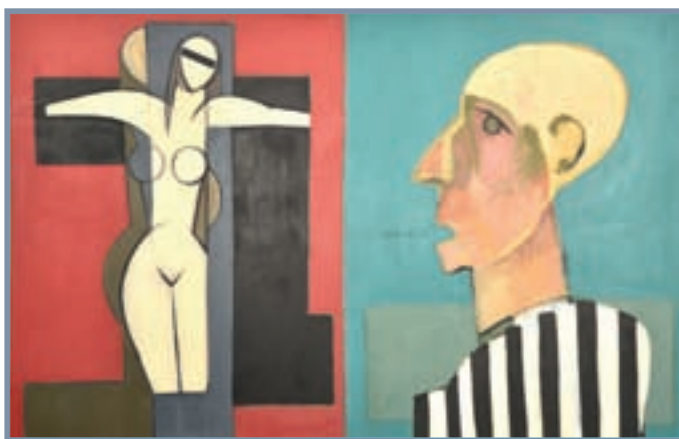
150/200



**242 Jean LE MERDY (1928-2015)** «Les brabants»



**249 Manoussos MALICOUTIS (1955)**  
«On n'est pas sorti de l'auberge»



**245 Jean Michel LE ROUX (1944)** «Regardeur n°1»



**255 René QUERE (1932)** «Montparnasse»





**302 Mathurin MEHEUT (1882-1958)** «Soldats de dos et leurs paquets»



**377 Léo PERNES (1912-1980)** «Concarneau»



**305 François MEHEUT (1905-1981)** «Le ravaudage des filets à Lesconil»



**309 François MEHEUT (1905-1981)** «Entretien des bateaux au Guilvinec»



**310 François MEHEUT (1905-1981)**  
«Retour de pêche»



**303 François MEHEUT (1905-1981)** «Marais salants de Guérande»



**84 Henry  
d'ESTIENNE  
(1872-1949)**

«Jeune bretonne  
en coiffe»



**85 Lucien GENIN (1894-1953)** «Montmartre, le Cabaret du Lapin Agile»



**86 Ernest GUERIN (1887-1952)** «Chaumes bretons»



**87 Ernest GUERIN (1887-1952)** «Vieux chaumes en Bretagne»



**89 Mathurin JANSSAUD (1857-1940)** «Les Lavandières»



**90 Mathurin JANSSAUD (1857-1940)** «Bretonne sur la rive, soleil couchant»





92 Mathurin JANSSAUD (1857-1940) «La bergère»



88 Max JACOB (1876-1944) «Péniches à quai»



93 Maurice LE SCOUZEC (1881-1940) «Femmes et Enfants»



91 Mathurin JANSSAUD (1857-1940) «Elégante sur le chemin près du lac»



94 Maurice LE SCOUZEC (1881-1940) «La femme en vert»



95 Maurice LE SCOUZEC (1881-1940) «Village africain»



96 Maurice LE SCOUZEC (1881-1940) «Paysage Malgache»



**108 Ferdinand Loyer DU PUIGAUDEAU (1864-1930)** «Jour de fête devant le manège»

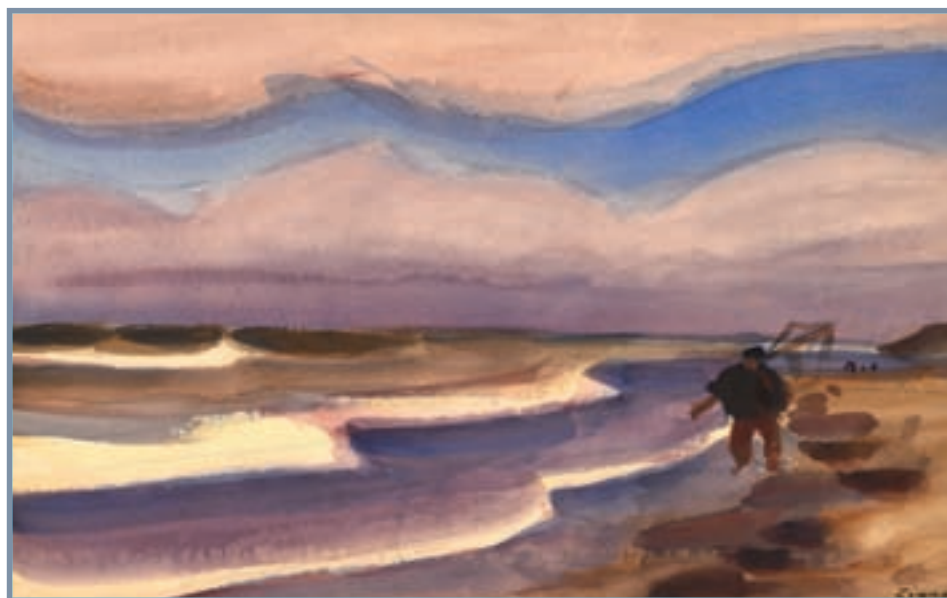


**111 Claude Emile SCHUFFENECKER (1851-1934)** «Etretat»



**105 Maurice MENARDEAU (1897-1977)** «Le port»

**112 Claude Emile SCHUFFENECKER (1851-1934)** «Le paysan à la canne»



**113 Jules Emile ZINGG (1882-1942)**  
«Pêcheur sur la grève»





**121 Alfred BEAU (1829-1907)** «Sortie de Noce Bretonne»



**115 Adolphe APPIAN (1818-1898)** «Cotriade près de la plage»



**134 Maurice COURANT (1847-1926)**  
«La voile blanche»



**116 Maurice ASSELIN (1882-1947)**  
«Femme assoupie le buste nu»



**128 Emile BERNARD (1868-1941)** «Portrait présumé de Jules Berry (jeune)»



**129 Maurice CHABAS (1862-1947)** «Elégante en buste à la rose»



**127 Emile BERNARD (1868-1941)**  
«Portrait de femme en buste au collier de perles»





**130 Emile COMPARD (1900-1977)**  
«Vase de Dahlias»



**132 Marcel COSSON (1878-1956)** «Cavaliers dans les coulisses du cirque»



**114 J.J ALSOP (XIX-XX) (Ecole Anglaise)** «La maison blanche sous les arbres»



**135 Karl DAUBIGNY (1846-1886) (attribué à)**  
«Pêcheurs sur la plage»



**136 André DAUCHEZ (1870-1948)** «Campagne de Plonivel»



**140 Lucien Victor DELPY (1898-1967)** «Route de Pont Scorff»

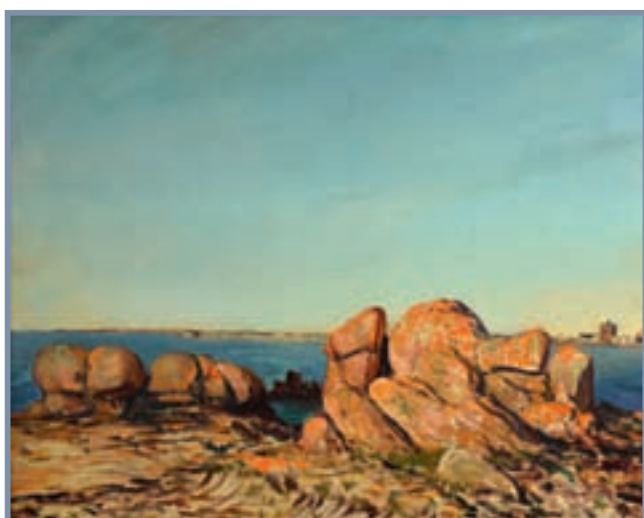




122 Adolphe BEAUFRERE (1876-1960) «Le lavoir»



123 Adolphe BEAUFRERE (1876-1960) «Paris, vapeur sur la Seine»



133 Charles COTTET (1863-1925) «La Côte de Penmarc'h»



120 B Henri BARNOIN (1882-1940) «Discussion bretonne devant l'Eglise»



141 Théophile DEYROLLE (1844-1923) «Les lavandières et le bouvier»





**142 Emile DEZAUNAY (1854-1938)** «Port de pêche, discussion sur les quais»



**143 Emile DEZAUNAY (1854-1938)** «Moulin sur l'Aven»



**145 André FRAYE (1887-1963)** «Vapeur sur la Seine à Marly en Hiver»



**146 Eugène GALIEN-LALOUE (1854-1941)** «Marine, bateaux au port»



**137 Henri DELAVALLEE (1862-1943)** «Bateaux à quai à Pont-Aven»



**148 Charles GUERIN (1875-1939)** «La robe verte»





**155 Elodie La VILLETTE (1843-1917)** «Etadier au sec aux environs d'Etretat»



**160 Fernand LEGOUT-GERARD (1856-1924)** «Bretonnes devant la ville close»



**171 Henry OTTMANN (1877-1927)** «Peintre sur le motif et sa famille»



**172 Henry OTTMANN (1877-1927)** «Nu allongé au papillon»



**354 Richard HALL (1857-1942)** «Femme à la couture»



**360 Eugène LABITTE (1858-1937)** «La gardienne d'oies»

**173 Jean Ber-**  
**trand PEGOT-**  
**OGIER (1877-**  
**1915) «L'enfant**  
**dans le berceau**  
**et les lavan-**  
**dières»**



**187 François ROUBAUD (1856-1928) «Le labour dans le**  
**Caucase»**



**192 Jim E. SEVELLEC (1897-1971)**  
**«Marins en discussion sur les quais»**



**208 Jules**  
**Emile ZINGG**  
**(1882-1942)**  
**«Auvergne, le**  
**Puy d'Ereigne»**





**144 Lionel FLOCH (1895-1972)** «Pardon bigouden»



**147 Lucien GENIN (1894-1953)** «Jour de fête en Bretagne»



**149 Henry Gabriel IBELS (1867-1936)** «Camaret»



**156 Elodie LA VILLETTE (1843-1917)** «Effet de soleil sur la mer»



**157 Paul LECOMTE (1842-1920)** «Promenade sur le chemin de halage»



**158 Paul LECOMTE (1842-1920)** «Ria Bretonne»





**164 Paul MADELINE (1863-1920)** «La barque verte»



**168 Emile René MENARD (1861-1930)** «Coucher de Soleil sur la côte»



**184 Marie REOL (1880-1963)** «Tulipes panachées de la fenêtre, manoir de Kerbereux, Douarnenez»



**177 Jacinthe POZIER (1844-1915)** «Le bois d'Amour à Pont Aven»



**178 Jacinthe POZIER (1844-1915)** «Côte bretonne»



**170 Jules NOEL (1810-1881)** «Animation au port du Faou»





**265 Claude SCHURR (1921-2014)** «Filets multicolores, St Guénolé»



**212 Jean René BAZAINE (1904-2001)** «Composition»



**256 René QUERE (1932)** «Le marin au panier de poissons»



**213 Camille BRYEN (1907-1977)** «Abstraction»



**224 François DILASSER (1926-2012)**  
«Les veilleurs»



**226 Jean Claude EDOUARD (1943)** «Aube»



**220 Patrice CUDENNEC (1952)** «Les langoustines»



**218 Patrice CUDENNEC (1952)** «Homard»



**244 Jean Michel LE ROUX (1944)**  
«Les Amants»



**215 Robert COMBAS (1957)** «Nu sur fond noir»





228 André EVEN (1918-1996) «Trévignon»



227 André EVEN (1918-1996) «Barques au sec»



233 Camille HILAIRE (1916-2004) «L'Epte en automne»



239 Jean LE MERDY (1928-2015) «Les barques échouées»



240 Jean LE MERDY (1928-2015) «Les paniers de moules»



241 Jean LE MERDY (1928-2015)  
«L'avant port, la ville close, Concarneau»

THIERRY - LANNON & Associés

-WWW.THIERRY-LANNON.COM

26 rue du Château – CS 32815 – 29228 BREST CEDEX 2 - FRANCE  
Tél. + 33 (0)2 98 44 78 44 – Fax + 33 (0)2 98 44 80 20

## ORDRE D'ACHAT Vente du 2 mai 2015

NOM : .....

Adresse : .....

Code postal : Tél.

vous prie d'acquérir pour son compte, les lots désignés ci-dessous.

[illegible]

DATE :

SIGNATURE :





**188 Gaston  
ROULLET  
(1847-1925)**  
«Venise»



**268 Pierre TAL-COAT (1905-1985)** «Buffet entrouvert»



**269 Pierre TAL-COAT (1905-1985)**  
«Le masque»



**176 Henry Jean PONTTOY  
(1888-1968)** «Maternité»



**198** «Travail au champ en campagne bigoudène»

# CONDITIONS DE VENTE

Elle sera faite au comptant. Les acquéreurs paieront, en sus des enchères, les frais suivants : 20 % TTC linéaire.

Cette vente se fait avec garantie pour toutes les œuvres présentées, conformément aux indications portées au catalogue. Il sera délivré un certificat d'authenticité à tout adjudicataire qui en fera la demande.

D'éventuelles modifications aux descriptions du catalogue pourront être annoncées au moment de la vente et seront consignées au Procès-Verbal.

Une exposition préalable permettant aux acquéreurs de se rendre compte de l'état des objets mis en vente, il ne sera admis aucune réclamation une fois l'adjudication prononcée.

Les restaurations et les retouches des œuvres ne sont pas signalées.

Il est conseillé aux adjudicataires de faire procéder à l'enlèvement de leurs lots dans les meilleurs délais afin d'éviter les frais de manutention et de gardiennage qui sont à leur charge. Le magasinage n'engage pas la responsabilité de la société de vente à quelque titre que ce soit.

A défaut de paiement, une mise en demeure avec avis de réception sera adressée à l'adjudicataire.

A l'expiration d'un mois après cette mise en demeure et à défaut de paiement du bordereau, il sera exigé une pénalité de 10 % du prix de l'adjudication avec un minimum de 200 €.

Cette clause contractuelle ne préjuge pas de toute autre procédure de recouvrement ou de folle enchère.

**ORDRES D'ACHAT** : les commissaires-priseurs se chargent, gratuitement, de conseiller d'éventuels acheteurs et d'exécuter les ordres d'achat qui leur sont confiés : ces ordres sont tenus secrets jusqu'au moment de l'adjudication et sont exécutés au meilleur prix possible. Les ordres donnés par téléphone sont acceptés s'ils sont confirmés la veille de la vente par lettre, mail ou fax + 33 (0)2 98 44 80 20.

Les enchères par téléphone sont un service gracieux et dérogatoire pour les clients qui ne peuvent assister à la vente et ne seront pas suivies pour les œuvres estimées à moins de 800 €. La SVV THIERRY-LANNON et Associés ne peut être tenue pour responsable d'un problème de liaison téléphonique au moment de la vente et invite, le cas échéant, les adjudicataires potentiels à émettre parallèlement un éventuel ordre ferme pour parer tout défaut d'appel.

Toute demande d'enchère téléphonique vaut acceptation de l'estimation basse portée sur le catalogue ; à défaut il est conseillé de laisser un ordre d'achat ferme.

Concernant les enchères portées à distance, dites en «Live», par moyens vidéos, électroniques ou internet, nous rappelons aux enchérisseurs potentiels que le rythme de la vente, en salle, prévaudra sur «Drouot Live», ou tout autre support de communication électronique. Nous nous permettons dès lors d'insister sur la nécessaire réactivité de nos participants, lors des enchères à distance, afin de ne pas connaître la déception de voir un lot leur échapper, la responsabilité de Thierry-Lannon et Associés ne pouvant aucunement être engagée sur un défaut de connexion ou une possible lenteur des systèmes de communication.

**EXPORTATION** : les commissaires-priseurs se tiennent à la disposition des acheteurs étrangers pour effectuer les formalités d'exportation.

Ils sont également à votre disposition pour dresser toutes expertises mobilières en vue de partages, assurances, après décès, séparation de corps et biens notamment :

Tableaux, bijoux, collections, livres, argenterie, armes anciennes, céramiques, mobiliers anciens et de style et, en général, de tous biens meubles, matériels et marchandises.

**GARANTIE QUINQUENNALE** : la société de ventes assure cette garantie qui n'existe dans aucun autre pays.





**252 Robert MICHEAU-VERNEZ (1907-1989)**  
«Vase aux fleurs»



**251 Robert MICHEAU-VERNEZ (1907-1989)**  
«Bateaux de pêche au Croisic»



**189 Louis ROY (1862-1907)** «Vase de fleurs»



**207 Robert WYLIE (1839-1877)** «Coquetterie»