

WWW.THIERRY-LANNON.COM

Ph.6 - Deux
lampes en
cloisonné à fond
polychrome et
bleu Chine Fin
XIXe

Ph.5 - LOUIS MOULLIN (1817-1876) (attribué à)
«Lavandière et personnages près du moulin» hst 65x81

Ph.4 - Console en bois laqué gris rechanti or.
Fin d'époque Louis XVI. Plateau marbre blanc (Acc.)

EXPOSITIONS :

26 rue du Château - BREST

Mercredi 4 novembre de 10 h à 12 h et de 14 h à 18 h - Jeudi 5 novembre de 9 h à 10 h 30

Catalogue complet, photographies et conditions de vente sur : www.thierry-lannon.com

O.V.V. / Agr. 2001/18 - Frais: 24 % TTC (14,40 % TTC pour les tutelles)

M^e Philippe LANNON - M^e Gilles GRANNEC Commissaires-Priseurs

26 rue du Château - CS 32815 - 29228 BREST Cedex 2 - FRANCE

Tél : +33 (0)2 98 44 78 44 - Fax + 33 (0)2 98 44 80 20 - contact@thierry-lannon.com

THIERRY - LANNON & Associés

WWW.THIERRY-LANNON.COM

JEUDI 5 NOVEMBRE 2015
À 10 H 30 ET 14 H 00

Ph.2 - Belle paire de candélabres en bronze
à patine brune et or, à décor de femme à
l'Antique soutenant trois bras de lumière
feuillagés, reposant sur une colonne cannelée
en marbre blanc. Hauteur 91 cm.
Epoque fin XVIII^e-début XIX^e

Ph.3 - Belle harpe ancienne
à décor à l'Antique. Hauteur
170 cm

Ph.1 - Paire de
candélabres à deux
bras de lumière, à
décor de nubiens
portant des torchères.
Bronze à patine
brune et or, Epoque
fin XVIII^e-début XIX^e
Hauteur 46 cm

Credit photos : THIERRY LANNON & ASSOCIÉS - Impression : CLOUTIER Imprimeurs 02 98 40 18 40

Ph.7 - Pendule en bronze à patine brune et dorée représentant un écrivain H 50 cm

Ph.8 - Pendule en bronze doré et patiné représentant Zéphir. Epoque Restauration H 47x29 cm



ORFÈVRERIE

WWW.THIERRY-LANNON.COM

Ph.11 - Rare et belle pendule dite à la «Maternité ou Nourrice Africaine» à décor d'une nubienne portant son enfant en bronze à patine brune et or. Mouvement à fil, Epoque fin XVIII^e-début XIX^e. Hauteur 39 cm

Ph.9 - Baromètre thermomètre en bois redoré et sculpté. Fin XVIII^e - H 99x40



Ph.10 - Pendulette en bronze à patine brune et or représentant un Amour jouant du tambour reposant sur une colonne en marbre rouge. Fin d'époque Louis XVI

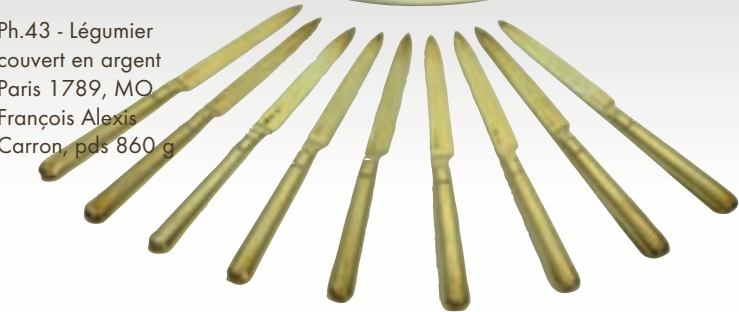


Catalogue et listes complètes sur www.thierry-lannon.com



Ph.41 - Sucrier en argent 1^{er} Coq 1798-1809, décor ajouré de palmettes, quartefeuilles, dentelures, postes et feuillages, pds 609 g

Ph.43 - Légumier couvert en argent Paris 1789, MO François Alexis Carron, pds 860 g



Ph.44 - Série de 11 couteaux à entremets et lame en vermeil, modèle filet, poinçon 2^{ème} coq. 9 couteaux par Martin Guillaume BIENNAIS et 2 couteaux par FC GAVET - pds 520 g



Ph.45 - Grande verseuse sur piédouche poinçon Vieillard 1819-1838, MO : Marc Augustin Le Brun reçu en 1821, pds 806 g

Ph.46 - Verseuse tripode égoïste à côtes torsées, poinçon Minerve pds 274 g

Ph.42 - Sucrier en argent Vieillard 1819-1838, décor ciselé et ajouré, prise de couvercle en forme d'ananas, pds 466 g

Ph.47 - Paire de cassolettes en bronze doré et ciselé. Base en marbre blanc de style Louis XVI Ep. fin XIX^e. H 24 cm



Ph.49 - Laitière en argent uni, prise et manche ébène, début XIX^e pds 262 g

Ph.48 - Rare paire de saupoudroirs en argent sur piédouche uni et mouluré, poinçons anglais au lion passant XIX^e pds brut 734 g



Ph.50 - Service quatre pièces en argent poinçon Minerve, pds brut 2835 g

Ph.51 - Verseuse tripode en argent, corps uni, anse en bois noirci. Paris 1789-1792. poids brut 612 grs.

Ph.52 - Verseuse marabout en argent poinçon Vieillard 1819-1838, pds 462 g

Ph.53 - Thermomètre dans un encadrement Rocaille en bois doré et sculpté à décor d'un putti, Epoque XVIII^e. Hauteur 27 cm



Ph.54 - Encrier de bureau formant candélabre. Style Louis XV, XIX^e - H 19x20 cm.

THIERRY - LANNON & Associés

WWW.THIERRY-LANNON.COM

BREST

JEUDI 5 NOVEMBRE 2015 à 10 h 30 et 14 h
à l'Espace Centre Ville de l'Hôtel des Ventes, 26 rue du Château, 29200 BREST

OBJETS D'ART, PENDULES, BRONZES, ORFÈVREURIE,
BIJOUX, MOBILIERS et TABLEAUX ANCIENS...
(principalement après Successions C. et G.)

EXPOSITIONS

Possibilité d'enchérir sur **Drouot** / M

Mercredi 4 Novembre 10 h à 12 h et de 14 h à 18 h

Jeudi 5 Novembre de 9 h à 10 h 30

Espace Centre Ville de l'Hôtel des Ventes, 26 rue du Château, 29200 BREST

CATALOGUE reproduit sur www.thierry-lannon.com

Frais de vente : 24 % TTC - OV / agrément 2001/18

M^e Philippe LANNON - M^e Gilles GRANNEC - Commissaires Priseurs habilités

26 rue du Château - CS 32815 - 29228 BREST Cedex 2

Email : contact@thierry-lannon.com - Tél. 02 98 44 78 44 - Fax 02 98 44 80 20

Les numérotations des photos légendées au catalogue (Ph.1, Ph.2...) sont données à titre de bonne visualisation immédiate, et renverront à la numérotation complète du catalogue disponible sur notre site.



Ph.12 - Bronze doré d'une jeune femme allongée sur un tertre. Signé MILO (Miguel Lopez). Porte le cachet d'un fondeur parisien. Base en marbre noir. H. 9x21x10 cm

Mobiliers anciens



Ph.13 - Important lustre en cristal de Baccarat à six bras de lumière H 86 cm



Ph.14 - Lustre de Murano six bras de lumière



Ph.27 - Commode d'entre-deux galbée toutes faces et placage de bois de rose. Dessus marbre rouge. Estampillée JB SAUNIER Ep. LXV - H 83x72x43 cm



Ph.15 - Importante glace en bois doré à pareclose. Style LXVI Epoque XIXe - H185 cm



Ph.18 - Buffet deux corps en acajou et placage, travail anglais



Ph.16 -Petit bureau cylindre style Transition Epoque 1900



Ph.17 - Table Tric Trac en acajou et placage. Epoque Louis XVI - H 82x11x58 cm



Ph.26 - Ensemble de six fauteuils médaillons bois laqué gris garniture velours bleu, Epoque Louis XVI

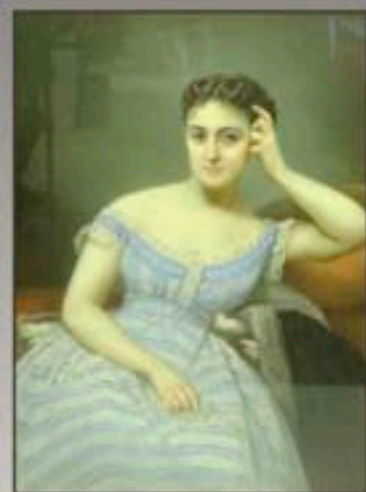
Tableaux anciens - Faïences de Quimper - Céramiques Europe, Chine, Japon



Ph.21 - Ecole du XIXe «Paysage lacustre animé» hs carton 52.5x71



Ph.19 - Paul SIEFFERT (1874-1957) «L'esclave «enivré» aux fins d'éducation» hst sbd 147x116



Ph.20 - J. LEON DUSAUTOY (1817-1894) «Portrait de femme assise à la robe bleue» pastel sbd 117x90



Ph.22 - Plaque en faïence à décor de scène de danse style Castelli XVIIe / XVIIIe 25x40



Ph.25 - Louis Henri NICOT «Les Trois Commerces» Faïence de Quimper Hauteur 36 cm



Ph.23 -Buste de Laennec en grès émaillé par Robin HB Quimper Hauteur 28 cm



Ph.24 - Groupe en biscuit à décor de trois muses et d'un amour



Ph.28 - Lampe en porcelaine de Nankin hauteur 48 cm

Ph.29 - Lampe en porcelaine de Nankin hauteur 32 cm



Ph.30 - Paire de vases cloisonnés à décor d'oiseaux Chine fin XIXe



Ph.31 - Deux vases couverts en porcelaine dans le goût de Saxe, à décor de fleurs et jeune enfant Hauteur 43 cm (l'un réparé)

Orfèvrerie - Bijoux



Ph.32 - D'un bel ensemble de bijoux or

Ph.35 - Grande timbale sur piédouche feuillagé et corps ciselé, poinçon Vieillard 1819-1838, pds 124 g



Ph.37

Ph.36 - Rare timbale en cuivre argenté décor laqué à fond noir et marqueté de nacre d'un paysage animé Japon XIXe - H 9 cm (acc.)

Ph.38 - Louis KLEY (1833-1911) «Danseuse orientale» bronze argenté H 28 cm

Ph.34 et 37 - Deux amours en bronze à patine brune sur socle porcelaine, non signés Epoque fin XVIIIe début XIXe hauteur 21 cm

Ph.33 - Statuette métal argenté représentant une jeune femme tenant une fleur de pavot, le bras gauche levé. Epoque 1900. H 52 cm

Ph.39 - Paire de cygnes en vermeil, travail étranger au repoussé, pds 594 g

Ph.40 - Important bronze à patine brune «Biche et son faon» signé Bitter Lehmann Editeur - longueur 85 cm