



Ph.17- Paire de vases en porcelaine de Bayeux à fond polychrome bleu et or, monogrammé LF,H. 38 cm - Époque XIX^e

Ph. 20- Vase couvert en porcelaine polychrome travail de la Chine



Ph.19- Paire de vases balustres en porcelaine blanche et or, Époque XIX^e



Ph.24- Beau cabinet en noyer, richement sculpté en ronde bosse de personnages allégoriques et marqueterie de pierre dure. Travail Italien Epoque XIX^e H 220 cm L 108 cm l 50 cm



EXPOSITIONS : 26 rue du Château - BREST

Lundi 8 février de 10 h à 12 h et de 14 h à 18 h - Mardi 9 février de 9 h à 10 h 30

Liste complète et catalogue reproduits sur www.thierry-lannon.com

O.V.V. / Agr. 2001/18 - Frais: 24 % TTC (14,40 % TTC pour les tutelles)

M^e Philippe LANNON - M^e Gilles GRANNEC Commissaires-Priseurs

26 rue du Château - CS 32815 - 29228 BREST Cedex 2 - FRANCE

Tél : +33 (0)2 98 44 78 44 - Fax + 33 (0)2 98 44 80 20 - contact@thierry-lannon.com

WWW.THIERRY-LANNON.COM

Ph. 16- Paire de lampes en céramique à décor polychrome dans le goût de Chine, monture bronze, époque Napoléon III



Ph. 21- Brûle-parfum en bronze à patine brune, travail Indochinois fin XIX^e



Ph. 18- Paire de vases en porcelaine de Canton, Chine Époque XIX^e

Crediti photos : THIERRY LANNON & ASSOCIÉS - Impression : CLOTTRE Imprimeurs 02 98 40 18 40

THIERRY - LANNON & Associés

WWW.THIERRY-LANNON.COM

MARDI 9 FÉVRIER 2016

À 10 h 30 ET 14 h 00

**OBJETS D'ART, EXTREME ORIENT,
FAIENCES DE QUIMPER, BIJOUX
ET MONNAIES D'OR, MEDAILLES
ET DECORATIONS, ARGENTERIE,
BRONZES, PENDULES, BEL
AMEUBLEMENT XVIII^E, XIX^E ET XX^E,
TABLEAUX ANCIENS, ...**

Ph. 8- Buste d'enfant drapé en terre cuite orné de feuilles de chêne, intitulé «L'hiver», H : 54 cm - Époque fin XVIII^e



Ph. 7- GALLE Belle lampe champignon en verre multicouche dégagé à l'acide à fond jaune et décor de cinéraires bleues. H 44 cm



Ph.17 bis- Paire de vases en porcelaine de Bayeux à fond polychrome bleu et or, monogrammé LF,H. 38 cm - Époque XIX^e

BREST - FRANCE

MARDI 9 FEVRIER 2016 à 10 h 30 et 14 h

à l'Espace Centre Ville de l'Hôtel des Ventes,
26 rue du Château, 29200 BREST

**OBJETS D'ART,
EXTREME ORIENT,
FAIENCES DE QUIMPER,
BIJOUX et MONNAIES
D'OR, MEDAILLES
ET DECORATIONS,
ARGENTERIE,
BRONZES, PENDULES,
BEL AMEUBLEMENT
XVIII^e, XIX^e et XX^e,
TABLEAUX ANCIENS...**

Experts spécialisés :
Bernard VERLINGUE
(Faïences de Quimper)
Quimper - 02 98 90 12 72
Laurence FLIGNY
(Haute Epoque)
Paris - 01 45 48 53 65
Jean-Gaël KAIGRE
(Bijoux)
Brest - 06 61 14 39 45

Possibilité d'enchérir sur

Drouot LIVE

EXPOSITIONS

Espace Centre Ville de l'Hôtel des Ventes,
26 rue du Château, 29200 BREST

**Lundi 8 février de 10 h à 12 h et de 14 h à 18 h
Mardi 9 février de 9 h à 10 h 30**

CATALOGUE reproduit sur www.thierry-lannon.com

Frais de vente : 24 % TTC (14,40 % TTC pour les tutelles) - QVV / agrément 2001/18

M^e Philippe LANNON - M^e Gilles GRANNEC -

Commissaires Priseurs habilités

26 rue du Château - CS 32815 - 29228 BREST Cedex 2

Email : contact@thierry-lannon.com

Tél. 02 98 44 78 44 - Fax 02 98 44 80 20

liste complète et catalogue reproduits

sur www.thierry-lannon.com

Ph.5-
Intéressant
sujet Art
Nouveau en
terre cuite
d'une jeune
femme portant
un miroir
Epoque 1900

Ph. 4- Pendule
Portique en marbre
blanc et bronze doré,
mouvement à fil,
époque Louis XVI

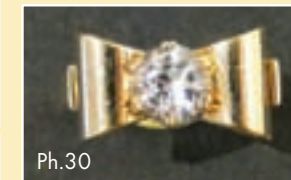
Ph. 50 - Pendule borne en bois naturel
à décor de bronze en applique style
Louis XIV H 59 cm



Ph.22- Montre en or Jaeger Le Coultre
Automatic Memovox à sonnerie
n° 1145817. Etat neuf pds brut 55 gr.
Année 1970



Ph.27



Ph.30



Ph.31



Ph.32



Ph.28



Ph.26



Ph.29



Ph.23

Ph. 2 - Tête d'enfant en
pierre sculptée, travail
italien XVI^e - XVII^e -
H : 26 cm (la tête),
40 cm avec le socle -
Expert Laurence Fligny

Ph.1-Petit
secrétaire de
dame à abattant
marqueté, plateau
marbre blanc, style
Transition, époque
Napoléon III



Ph. 39- Robert Micheau-Vernez
Groupe de trois danseurs de l'Aven
H 32 cm



Ph. 40-Louis Henri NICOT «Les Trois
Commères» Faïence de Quimper
Henriot - hauteur 36 cm

Ph.9- AN DUD NEVEZ
groupe en faïence de
Quimper couple de
Bretons H 41.5



Ph.38- Bureau plat en acajou
et placage, piètement gaine
Epoque XIX^e - 129x60x74 cm

Ph.12 Deux assiettes et un plat du service
de la Mer par Mathurin Méheut Henriot
Quimper

Ph. 41- Paire de
vase à décor d'un
personnage en buste
Paul FOUILLEN
Quimper H 19.5 cm

Ph.13-Pichet
en grès Odetta
HB Quimper
369-1084 H
22 cm



Ph.10- Maryvonne MEHEUT
boîte couverte au décor d'une
baigneuse en faïence



Ph.15- Service trois
pièces en argent
Minerve comprenant :
verseuse, sucrier et pot
à lait style Louis XVI



Ph. 35- Porcelaines bleues de
Chine, Epoque XVIII^e



Ph.34-
Porcelaines
Imari



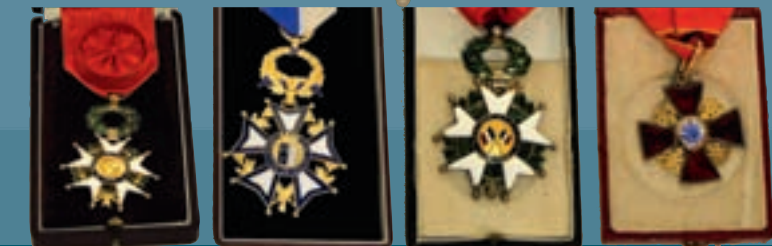
Ph. 33 - Bel ensemble
d'argenterie dont couverts XVIII^e



Ph. 37- Petite
louche
commémorative
Travail russe date
1891

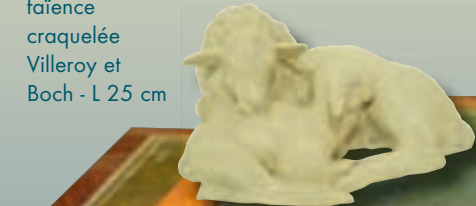


Ph. 36
Nécessaires
à couture
en argent
Travail XIX^e



Ph. 44 à 47 Bel ensemble de médailles et décorations

Ph.14-
«Brebis et
son agneau»
faïence
craquelée
Villeroy et
Boch - L 25 cm



Ph.11 Plat à décor
d'un carrelet par
Mathurin Méheut
Henriot Quimper

