

# THIERRY - LANNON & Associés

WWW.THIERRY-LANNON.COM

## EXPOSITIONS

26 rue du Château - 29200 BREST

JEUDI 8 DECEMBRE de 15 h à 18 h

VENDREDI 9 DECEMBRE DE 10 h à 12 h et de 14 h à 18 h

SAMEDI 10 DECEMBRE de 9 h à 10 h 30 précises

**Me Philippe LANNON - Me Gilles GRANNEC**  
**Commissaires Priseurs**

26 rue du Château - CS 32815 - 29228 BREST Cedex 2 - FRANCE

Tél. + 33 (0)2 98 44 78 44 - Fax + 33 (0)2 98 44 80 20

Email: [contact@thierry-lannon.com](mailto:contact@thierry-lannon.com)

■ BREST - FRANCE

# THIERRY - LANNON & Associés

WWW.THIERRY-LANNON.COM

SAMEDI 10 DÉCEMBRE 2016 • 14 h 30

TABLEAUX MODERNES  
PONT-AVEN  
ÉCOLES BRETONNES

■ BREST - FRANCE

TABLEAUX MODERNES

SAMEDI 10 DÉCEMBRE 2016

THIERRY - LANNON & Associés

Réalisé par cloître 02 98 40 18 40 - Crédits photos : THIERRY LANNON & Associés

208 Jules Emile ZINGG (1882-1942)  
«Maternité à la Clarté»



## TOYEN (Marie CERMINOVA) (1902-1980)



311 «Les lavandières»



312 «Composition céleste»

## Paul SERUSIER (1864-1927)



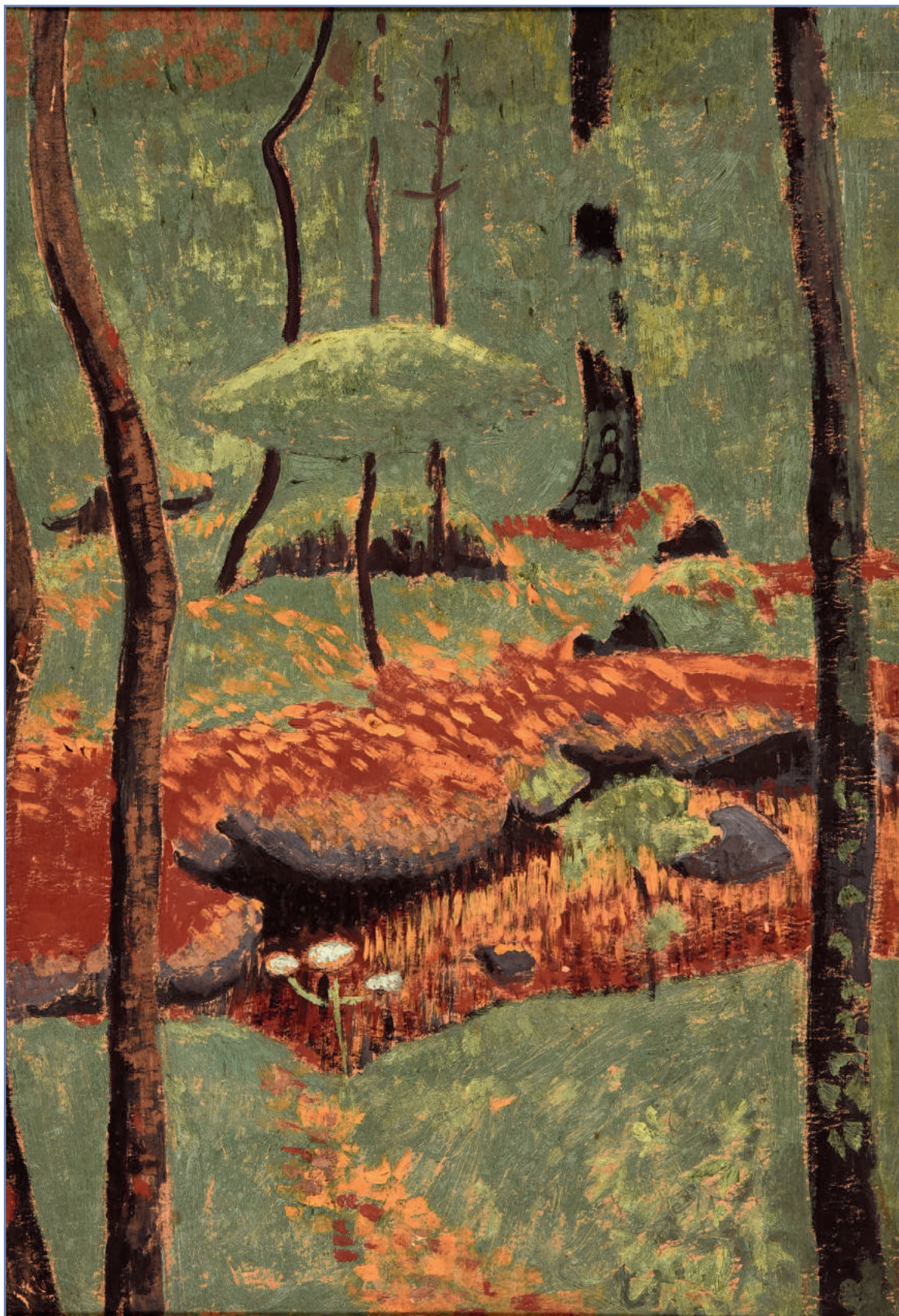
198 «Nature morte aux poires et bouquet de fougères»







## Paul SERUSIER (1864-1927)



197 «Arbres Japonisants»



## ECOLES BRETONNES & TABLEAUX MODERNES

**SAMEDI 10 DÉCEMBRE 2016 à 14h30**

Espace centre-ville de l'Hôtel des Ventes, 26 rue du Château, 29200 BREST

### **ECOLES BRETONNES dont :**

AUBURTIN, BARNON, BEAUFRERE, BELLEMONT, BRENET, CHABAS, CHAMAILLARD, CLAIRIN, COMPARD, CORNELIUS, COTTET, DE BELAY, DELPY, DENIS, DEPRE, DESIRE LUCAS, DEYROLLE, FROMUTH, GAUGUIN, GOBO, GUERIN, GUILLOU, JANSAUD, JOURDAN, KOUSNETZOFF, LACOMBE, LE MERDY, LE SCOUEZEC, LEGOUT GERARD, LEMORDANT, LOISEAU, MAUFRA, MEHEUT, Jules NOEL, O'CONOR, PEGOT OGIER, PUIGAUDEAU, RIVIERE, ROUX CHAMPION, REOL, ROYER, Paul SERUSIER, Lucien SIMON, SONREL, THOMPSON, VOLPINI, ZINGG ...

### **TABLEAUX MODERNES dont :**

ATLAN, CHANTRON, CHEVOLLEAU, BOGAERT, DEARTH, DUFY, PM DUPUY, D'ESPAGNAT, GENIN, GERNEZ, GILLOT, HERBO, GEN PAUL, KNIGHT, KVAPIL, LAUVERNAY-PETITJEAN, TOFFOLI, TOYEN, VLAMINCK, VILLEON...

CATALOGUE intégralement reproduit et photographies sur [www.thierry-lannon.com](http://www.thierry-lannon.com)  
Et sur demande, tél 02 98 44 78 44 (frais de participation 10 €)

Email: [contact@thierry-lannon.com](mailto:contact@thierry-lannon.com)

OVV / Agr. 2001/18 - Frais de vente : 22 % TTC (14,40 pour les tutelles)

**Me Philippe LANNON - Me Gilles GRANNEC**

**Commissaires Priseurs**

**26 rue du Château – CS 32815 – 29228 BREST Cedex 2 - FRANCE**

**Tél. + 33 (0)2 98 44 78 44 – Fax + 33 (0)2 98 44 80 20**

EXPOSITIONS à l'Hôtel des Ventes, 26 rue du Château, 29200 BREST

JEUDI 8 DECEMBRE de 15 h à 18 h

VENDREDI 9 DECEMBRE DE 10 h à 12 h et de 14 h à 18 h

SAMEDI 10 DECEMBRE de 9 h à 10 h 30 précises

Possibilité d'enchérir sur

 **interencheres-live.com**  
Enchères LIVE et ordres d'achat secrets





**173BIS Mathurin MEHEUT (1882-1958) «La Fileuse du Cap Sizun»**



**108 Bis Lucien SIMON (1861-1945) «Le garde champêtre à Pont l'Abbé»**



## ESTAMPES

- 1 **Albert CLOUARD (1866-1952)**  
«Lever de soleil sur le Château du Diable»  
litho mbg 23x39  
150/200
- 2 **Albert CLOUARD (1866-1952)**  
«L'Oratoire de St Guirec» litho mbd 23x39  
150/200
- 3 **Charles COTTET (1863-1925)**  
«Ceux qui partent» aquatinte Référence Morane 51  
54.5x39.5  
300/500
- 4 **Charles COTTET (1863-1925)**  
«Celles qui restent» aquatinte Référence Morane  
51 54.5x39.5  
300/500
- 5 **André DAUCHEZ (1870-1948)**  
«Paysage de campagne» eau forte sbd n° 19/30  
29x42.5  
100/150
- 6 **Henri DELAVALLEE (1862-1943)**  
«La Vieille fumant sa pipe» aquatinte sbd n° 18/50  
Référence Morane n° 48 29.7x24  
150/200
- 7 **Henri DELAVALLEE (1862-1943)**  
«Normande à la barrière» vernis mou et aquatinte  
sbd 27.8x19.4 Exposition : Pont Aven 1996 référence  
Morane n° 27 B (rousseurs)  
150/200
- 8 **Amédée FEAU (1872-1952)**  
«Le pont, baie de Morlaix»ef sbd No 27 38.5x49.5  
80/100
- 9 **Mathurin MEHEUT (1882-1958)**  
«Ravaudeuses de filets» bois gravé mbd 31x38  
200/300
- 10 **Rodéric O'CONOR (1860-1940)**  
«La falaise» eau forte sbd datée 93 Référence  
Johnston n° 29 24.5x38.5  
600/800
- 11 **Pablo PICASSO (1881-1973)**  
«Collages, aquarelles, gouaches» affiche  
exposition Galerie Craven 1958 éditée par Mourlot en  
500 exemplaires 66.5x47.5  
200/300
- 12 **Henri RIVIERE (1864-1951)**  
«Les aspects de la nature, l'île»  
litho planche n°7 sbg 55x83  
300/400

- 13 **Henri RIVIERE (1864-1951)**  
«l'Hiver» litho sbg (restauration) 55x82  
300/400
- 14 **Henri RIVIERE (1864-1951)**  
«La Butte Montmartre vue des Fortifications»  
lithographie sbd. Planche V des Paysages Parisiens  
53x82  
300/500
- 15 **Henri RIVIERE (1864-1951)**  
«Le lavoir au haut Trestraou» litho mbd 16x23  
200/300
- 16 **Henri RIVIERE (1864-1951)**  
«Le crépuscule» litho mbd n° 13 (mouillure) 65x28  
200/300
- 17 **Fritz THAULOW (1847-1906)**  
«Paysage de neige» et «Place de Village»  
deux aquatintes formant pendants sbd (déchirure à  
l'une) 47x60  
150/200
- 18 **Andy WARHOL (d'après) (1928-1987)**  
«Blue Marilyn» litho sbd éditée en 1986 par le  
Musée de Carnegie, au dos porte le tampon CMOA  
[Carnegie Museum Of Art] tirage justifié 1959/2400.  
70x70  
200/300

## SCULPTURES, BIBLIOPHILIE, TAPISSERIE

- 19 **Charles ESTIENNE (1908-1966)**  
«O et M» illustré par Charles Lapique ex n° 48 Paris  
1966 avec envoi  
600/800
- 20 **Paul GAUGUIN (1848-1903)**  
«Vase aux Dieux Tahitiens» terre cuite tirage  
posthume Malingue n°12/12. Référence : Christopher  
Gray «Sculpture and Céramics of Paul Gauguin»  
n° 115 H 36 cm  
2000/3000
- 21 **François MEHEUT (1905-1981)**  
«Le retour du pêcheur» bronze signé, Susse  
Frères Fondateur H 35 cm  
4000/5000
- 22 **Mathurin MEHEUT (1882-1958)**  
«Etude de la mer» texte de M.P Verneuil 2 volumes  
Emile Lévy éditeur  
1200/1500



- 23 Mathurin MEHEUT (1882-1958)**  
«Etude des animaux» 1 volume de cent planches sous chemise cartonnées  
200/300
- 24 Louis TOFFOLI (1907-1999)**  
«Byzance» tapisserie point piqué main. Manufacture Robert Four Aubusson n° 6/6 120x165  
600/800
- 25 TOYEN (1902-1980)**  
«A un oiseau de Houille perché sur la plus haute branche du feu» ex n° 21/100. Lyon 1953 avec envoi manuscrit de Toyen  
1000/1500
- 26 Rare affiche de l'exposition VOLPINI**  
«Groupe Impressionniste et synthétiste, Café des Arts» 1889 Exposition : Musée du Prieuré «Le Chemin de Gauguin» 1985 n° 136 27x38  
2000/3000

## DESSINS

- 27 Adolphe BEAUFRERE (1876-1960)**  
«Enfant sous l'Arbre» encre cabd 17x20  
150/200
- 28 Adolphe BEAUFRERE (1876-1960)**  
«Voilier sur la Laïta» plume et crayon certificat bd de Jean Noël Beaufrère 19x18  
150/200
- 29 Armand DALIAN (1924-2000)**  
Carnet de 23 dessins et croquis réalisés à Antibes en 1980  
200/300
- 30 Alexandre Gabriel DECAMPS (1803-1960)**  
«L'Amateur d'Art» lavis sbd 17x23  
400/500
- 31 Amédée DE LA PATELLIERE (1890-1932)**  
«Cours de ferme» fusain et crayon gras sbg 47x61  
100/150
- 32 Louis JALLOT (XX)**  
«Portrait de Mathurin Méheut» crayon gras et craie mbd 39x26  
300/400
- 33 Georges LACOMBE (1868-1916)**  
«Hommes au travail et trois enfants» crayon cabd Exposition : Musée de Pont-Aven 1998 29x18  
800/1000
- 34 Maurice LE SCOUEZEC (1881-1940)**  
«Femme de profil» dessin cabd 28x18  
150/200
- 35 Gustave LOISEAU (1865-1935)**  
«La maison du Pendu d'après Cézanne» lavis signé en haut situé Pont Aven daté 2 Mars 1927 20x18.5  
600/800
- 36 Mathurin MEHEUT (1882-1958)**  
«Les Glaziks» crayon gras mbd 23x29  
300/500
- 37 Mathurin MEHEUT (1882-1958)**  
«Marins sur les remparts de la ville Close à Concarneau» crayon gras mbd (piqûres) 26x34  
600/800
- 38 Mathurin MEHEUT (1882-1958)**  
«Deux pigeons» crayon gras mbc situé Paris (rousseurs) 16x17  
300/400
- 39 Mathurin MEHEUT (1882-1958)**  
«Etude de murène Hawaï» encre de Chine et lavis cahd 47.5x31.5  
600/800
- 40 Mathurin MEHEUT (1882-1958)**  
«Solitude en bord de Mer» monotype mbd origine famille de l'artiste 18.5x9  
200/300
- 41 Mathurin MEHEUT (1882-1958)**  
«Bretonne au parapluie à Audierne» crayon gras non signé (déchirures) 25x19  
300/400
- 42 Mathurin MEHEUT (1882-1958)**  
«Les escargots» crayolors non signé origine famille de l'artiste 25x42.5  
400/600
- 43 Mathurin MEHEUT (1882-1958)**  
«Le Saule sur la rivière» crayon gras et craie mbd 20.5x34  
400/600
- 44 Mathurin MEHEUT (1882-1958)**  
«Grande Marée, Duon 1913, laminaires au bas de l'eau» crayon gras mbd 25x34  
400/600
- 45 Mathurin MEHEUT (1882-1958)**  
«La Plante Exotique figuier des Pagodes ou Banyans (Inde, Indo-Chine) crayolors sbd. Planche originale n°24 de la Plante Exotique 53x43  
1500/2000
- 46 Mathurin MEHEUT (1882-1958)**  
«Une maison détruite au Coron de St-Sauveur, Arras» plume et lavis mbg 25x17  
150/200



## Jules NOEL (1810-1881)



**177** «Promenade des élégantes sur la plage»



## Maurice de VLAMINCK (1876-1958)



111 «La berge»



- 47 Mathurin MEHEUT (1882-1958)**  
«Un poilu dans un gourbi» plume et lavis mbd  
25x17  
200/300
- 48 Mathurin MEHEUT (1882-1958)**  
«Croquis schématique des positions allemandes  
devant le Coronde St Sauveur d'Arras»  
crayolors mbg et aquarelle 31x47  
600/800
- 49 Mathurin MEHEUT (1882-1958)**  
«La fileuse, la mère Alain» sanguine et crayon non  
signé CP 08 30x25  
500/600
- 50 Jules NOEL (1810-1878)**  
«Port de pêche à marée basse en Normandie»  
sanguine fusain et craie sbg 1857 28x43  
500/600
- 51 Jean Bertrand PEGOT-OGIER (1877-1915)**  
«Bucheron près de la chaumière» encre sbg  
34x43  
500/600
- 52 Paul SERUSIER (1864-1927)**  
«La Terre Bretonne» encre non signée 23x23  
3000/5000
- 53 Paul SERUSIER (1864-1927)**  
«La ferme animée» crayon gras sanguine et craie  
cabd 30x22.5  
2500/3000
- 54 Paul SERUSIER (1864-1927)**  
«Jeunes bretonnes» crayon cabd double face  
35.5x24  
2500/3000
- 55 Paul SERUSIER (1864-1927)**  
«Chaumières près des grands arbres» encre  
cabd 18x31  
1500/2000
- 56 Paul SERUSIER (1864-1927)**  
«Côte rocheuse» crayon gras et rehauts de  
crayolors cabd 24x15  
1000/1200
- 57 Paul SERUSIER (1864-1927)**  
«Le Trieux» crayon et craie cabg 15x24  
1000/1200
- 58 Lucien SIMON (1861-1945)**  
«Etude de femme» dessin mbd 28x20  
200/300
- 59 Lucien SIMON (1861-1945)**  
«Jeune bigoudène debout» crayon sbg 27x10  
150/200

- 60 Lucien SIMON (1861-1945)**  
«Etude de femmes de Quimper» trois dessins un  
monogrammé deux non signés 17x26.10x14.5.8x13.5  
300/400
- 61 Jules Jacques VEYRASSAT (1828-1893)**  
«Etude d'animaux» trois dessins non signés format  
majeur 10x15  
300/400
- AQUARELLES, GOUACHES,  
PASTELS**
- 62 Robert ANTRAL (1895-1940)**  
«Chausey» aq sbd 26x44  
300/400
- 63 Jean Francis AUBURTIN (1866-1930)**  
«Rochers fauves» gouache mbg 31x49  
2000/3000
- 64 Hervé AVNER (1954)**  
«Fenaïson» pastel sbg 30x40  
400/500
- 65 Henri BARNOIN (1882-1940)**  
«Retour de la pêche» pastel sbd 46x54  
2000/3000
- 66 Adolphe BEAUFRERE (1876-1960)**  
«Gardiennes de vache» technique mixte certificat  
bd de Jean Noël Beaufrère 26x21  
600/800
- 67 Adolphe BEAUFRERE (1876-1960)**  
«Descente sur le port, Ile de Groix» aq sbd datée  
34 (rousseurs) 21x19.5  
300/500
- 68 Albert BRENET (1903-2005)**  
«Marine fluviale pour le Pakistan, chantier  
Dubigeon» gouache sbd 60.5x119  
3000/5000
- 69 Henri DELAVALLEE (1862-1943)**  
«Paysage divisionniste aux meules» pastel et  
crayon gras signé bas gauche et daté 87 27x33  
2000/3000
- 70 Lucien Victor DELPY (1898-1967)**  
«Rue de Bucy, Paris 1858», «St Ménard, Paris  
1858» et «Nogent Sur Marne»  
trois gouaches sbg et sbd 24.5x32  
600/800
- 71 Emile DEZAUNAY (1854-1940)**  
«Scène de plage à Port Louis» aq sbd 25x32  
500/600



- 72 Jean DUFY (1888-1964)**  
«L'allée ombragée» aq non signée 63.6x48.7.  
Certificat Jacques Bailly n° 3665 en date du 4 juillet  
2003 sera remis à l'acquéreur  
**2000/3000**
- 73 Emile Othon FRIESZ (1879-1949)**  
«Paysage» aq non signée 24x16. Certificat au dos  
**200/300**
- 74 Charles Henry FROMUTH (1861-1937)**  
«Navigation devant la Ville Close» pastel sbd et  
camg No 649 CC 68x74  
**5000/6000**
- 75 Lucien GENIN (1894-1953)**  
«Paris La Madeleine» gouache sbd 23.5x31.5  
**300/400**
- 76 Gen PAUL (1895-1975)**  
«Le Clown Saxophoniste» encre et gouache sbg  
51.5x36.5  
**600/800**
- 77 Ernest GUERIN (1887-1952)**  
«Retour du Pardon Saint Jean de Trolimon»  
aq sbd datée 1912 22x47 (planche) 42x61 (feuille)  
**3000/5000**
- 78 Fernand HERBO (1905-1995)**  
«Port en Bessin» aq gouachée sbg 48.5x61.5  
**300/400**
- 79 Mathurin JANSSAUD (1857-1940)**  
«Déchargement du poisson soleil couchant»  
patel sbg 25.5x34  
**1500/2000**
- 79 Bis Mathurin JANSSAUD (1857-1940)**  
«Concarneau le port de la ville close» pastel sbd  
42x56  
**3000/4000**
- 80 Aston KNIGHT (1873-1948)**  
« Bord de mer fleuri » Pastel signé bas gauche  
26x45  
**1000/1200**
- 81 Jean LE MERDY (1928-2015)**  
«Fougères d'automne» gouache sbg datée 70  
55x74  
**2000/2500**
- 82 Jean Julien LEMORDANT (1878-1968)**  
«Trois bretons» aq sbg 32x50  
**1500/2000**
- 83 Jean Julien LEMORDANT (1878-1968)**  
«Scène à l'antique» aq sbd 36x41  
**500/600**
- 84 André MAIRE (1898-1984)**  
«La palabre» gouache sbg datée 1970 50x65  
**2000/2500**
- 85 Maryvonne MEHEUT (1908-1992)**  
«Le Port de Cassis» gouache sbd située 46x61  
**600/800**
- 86 Mathurin MEHEUT (1882-1958)**  
«Forêt de Fontainebleau» gouache mbg 80x59  
**4000/6000**
- 87 Mathurin MEHEUT (1882-1958)**  
«Sainte Anne, le Calvaire» gouache mbg datée 48  
105x72  
**10000/15000**
- 88 Mathurin MEHEUT (1882-1958)**  
«Propriété familiale de Cassis» gouache cabg  
36x52  
**1000/1500**
- 89 Mathurin MEHEUT (1882-1958)**  
«Grenade éclatée» gouache cabg 46x30  
**800/1000**
- 90 Mathurin MEHEUT (1882-1958)**  
«Massif botanique sur fond de colline» gouache  
mbd 59x28.5  
**1000/1500**
- 91 Mathurin MEHEUT (1882-1958)**  
«Maquereaux et dorades» gouache non signée  
origine famille de l'artiste 32x49  
**1500/2000**
- 92 Mathurin MEHEUT (1882-1958)**  
«La mouette» gouache mbd 17x29.5  
**400/600**
- 93 Mathurin MEHEUT (1882-1958)**  
«Cactus» aq cabg 32x24  
**600/800**
- 94 Mathurin MEHEUT (1882-1958)**  
«Barque sous voile» aq mbd 12.5x11.5  
**300/400**
- 95 Mathurin MEHEUT (1882-1958)**  
«Geisha musicienne» aq sur trait de crayon mbd  
23x13  
**400/600**
- 96 Mathurin MEHEUT (1882-1958)**  
«Orphies et Baudroie (Ugonus)» gouache cabd  
17.5x25.5  
**400/600**
- 97 Mathurin MEHEUT (1882-1958)**  
«Pigeon» aq mbg 19x19.5  
**400/600**



**266 Fernand LEGOUT-GERARD  
(1854-1924) «Marché  
en Bretagne»**



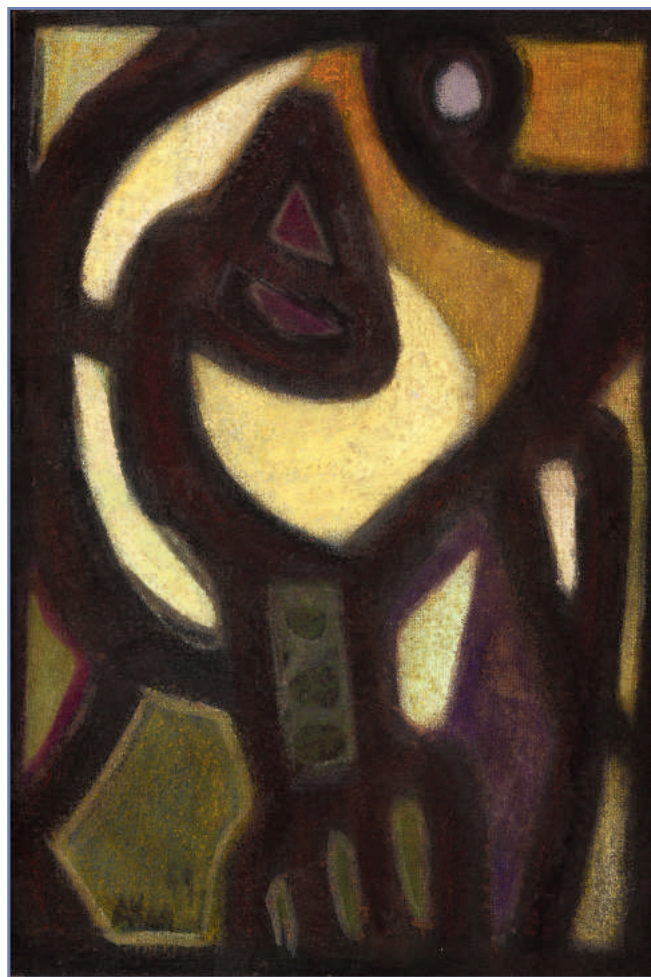
**150 Alfred GUILLOU  
(1844-1926) «Retour de la  
pêche devant la ville close  
à Concarneau»**



# ABSTRACTION



**137 Jean DEYROLLE (1911-1967)**  
«Composition 649»



**210 Jean Michel ATLAN (1913-1960)**  
«Sans titre 1959»



- 98 Maurice MENARDEAU (1897-1977)**  
«Marin au débarquement du thon» aq et crayon  
cabd 12x12  
250/300
- 99 Marcel METTENHOVEN (1891-1979)**  
«Arbres Japonisants» aq sbd 38x51  
200/300
- 100 Jean MINGAM (1927-1987)**  
«Autoportrait» gouache non signée 44.5x31.5  
600/800
- 101 Paul MORCHAIN (1876-1939)**  
«Les Plomarc'h à Douarnenez» aq sbg 22x33  
400/500
- 102 Adrien MOREAU (1843-1906)**  
«Elégante sur le pont» aq sbg 55x29  
400/500
- 103 Jean Bertrand PEGOT-OGIER (1877-1915)**  
«Mme Pegot à la lecture»  
aquarelle sbg située Le Pouldu et datée 1912 17.5x22  
400/500
- 104 Françoise PETION (1944)**  
«Bretonne en coiffe de profil» pastel sbg 37.5x17.5  
200/300
- 105 Françoise PETION (1944)**  
«Bretonne assise» pastel sbg 15x14  
150/200
- 106 Joseph Victor ROUX-CHAMPION (1871-1953)**  
«Petit pont sur la rivière de Merrien» aq sbd  
datée (19)02 17.3x25.6 Exposition : Musée de Pont-  
Aven Mars-Juin 1991  
800/1000
- 107 Henri ROYER (1869-1938)**  
«Bretonne à la Canne» gouache sbd 64x49  
1200/1500
- 108 Lucien SIMON (1861-1945)**  
«Ramassage du foin» aq gouachée sbg 24x36  
1000/1200
- 108 Bis Lucien SIMON (1861-1945)**  
«Le garde champêtre à Pont l'Abbé»  
gouache sbg 55x79  
7000/8000
- 109 Lucien SIMON (1861-1945)**  
«Joueurs de Polo» aq sbg 15x22  
500/600
- 110 Elisabeth SONREL (1874-1953)**  
«Fileuse de Meilars et la fillette» aq sbg 47.5x31  
600/800

## 111 Maurice de VLAMINCK (1876-1958)

«La berge» aq sbd 31x40. Vente Drouot Montaigne  
Lombrail et De Quay 17 Novembre 1994. Figure dans  
les archives Wildenstein du Catalogue Vlaminck sous  
le n° 4267

12000/15000

## HUILES

### 112 Gaston BALANDE (1880-1971)

«Le Port de Fromentin, Vendée» hst sbg 50x61

1500/2000

### 113 Henri BARNOIN (1882-1940)

«Les Thoniers ancrés au soleil» hsp sbd 22x27

2000/3000

### 114 Adolphe BEAUFRERE (1876-1960)

«Samaritain» hs toile marouflée sur panneau sbd  
45x43

3000/4000

### 115 Léon BELLEMONT (1866-1961)

«Retour de la pêche sur les quais à Audierne»

hst sbd 50x61

1000/1500

### 116 Georges BESCOND (1938)

«Arborescence printanière» ast sbd 50x50

400/500

### 117 Gaston BOGAERT (1918-2008)

«Au creux du silence» hsi sbd datée 67 40x50

600/800

### 118 Camille BOIRY (1871-1954)

« Bigoudènes à la broderie » 55x45

1000/1500

### 119 Henry Maurice CAHOURS (1889-1974)

«Port de pêche animé» hst sbd 27x41

400/600

### 120 Jean Marie CALMETTES (1918-2007)

«Abstraction» hst sbg 27x41

400/600

### 121 Renée CARPENTIER (1913-2003)

« Eglise bretonne »

Huile sur toile signée bas droite 33x41

150/200

### 122 Maurice CHABAS (1862-1947)

«Le Temple en bord de rivière» hst sbd 73x100

1500/2000

### 123 Ernest Ponthier de CHAMAILLARD (1862-1930)

«L'Ile de l'Aber en Presqu'île de Crozon»

hst sbg datée (19)02 50x61

2000/3000



- 124 Ernest Ponthier de CHAMAILLARD (1862-1930)**  
«Village breton» hsc sbg 73x60  
1500/2000
- 125 Jean CHEVOLLEAU (1924-1996)**  
«Les mouchoirs rouges de Cholet» hst sbg 100x100  
800/1000
- 126 Albert CLOUARD (1866-1952)**  
«Femme au tricot» hsp sbd Référence Bruno Belleil «Albert Clouard» n° 118 reproduit p 123 41x26  
4000/6000
- 127 Emile COMPARD (1900-1977)**  
«Le port de Doélan vu de la fenêtre» hst sbd 116x89  
1000/1200
- 128 Charles COTTET (1863-1925)**  
«Venise St Georges Majeur» hst sbg 61x75  
1500/2000
- 129 Patrice CUDENNEC (1952)**  
«Pêcheurs devant la balise Cardinale» hst sbg 50x61  
1500/1800
- 130 Pierre de BELAY (1890-1947)**  
«Au béguinage, Bruges» hst shd datée 1930 46x55  
1800/2000
- 130BIS Pierre De BELAY (1890-1947)**  
«Portrait de femme en coiffe» hst sbd et datée 31 55x46  
600/800
- 131 Emmanuel de la VILLEON (1858-1944)**  
«Sous bois» hst sbd 100x73  
2000/3000
- 132 André DEMOLY (1889-1961)**  
«Retour de pêche à Concarneau» hst sbg 22x27  
500/600
- 133 Maurice DENIS (1870-1943)**  
«Retour du Jeune Tobie» hst sbd (rentoilée). Première version circa 1918 48x71  
30000/50000
- 134 Marcel DEPRE (1919-1990)**  
« Chalutier à sec » Huile sur toile signée bas droite 33x55  
600/800
- 135 Marcel DEPRE (1919-1990)**  
«Village en Bigoudénie» Huile sur toile signée bas gauche 40x80  
800/1000
- 136 Louis Marie DESIRE-LUCAS (1869-1949)**  
«Effet de lumière Camaret» hst sbg 41x33  
2000/2500

- 137 Jean DEYROLLE (1911-1967)**  
«Composition 649» hst sbg 81x60  
4000/6000
- 138 Pierre DINER (1932-2015)**  
«Bateaux de pêche au port à marée basse, St Guénolé» hst sbd 61x121  
600/800
- 139 Pierre DINER (1932-2015)**  
«St Guénolé, chalutier au port» Huile sur panneau signée bas droite 60x81  
300/400
- 140 Paul Michel DUPUY (1869-1949)**  
«Le retour de pêche à Concarneau» hst sbg située et datée 1924 61x73  
1800/2000
- 141 Jean Claude EDOUARD (1943)**  
«Homme bleu» technique mixte sbg 61x46  
1000/1200
- 142 Pierre FLEURY (1900-1985)**  
«Marée basse dans le port de Saint Guénolé» hst sbd 54x65  
400/600
- 143 Tony Robert FLEURY (attribué à) (1837-1912)**  
«Locronan» hst non signée 60x73  
2000/3000
- 144 Lionel FLOCH (1895-1972)**  
«Le ramassage du goémon» hsp sbg 34.5x46  
1800/2000
- 145 André FRAYE (1887-1963)**  
«L'Ile d'Yeu, les Jetées» hst sbg (située au dos) 38x55  
1500/2000
- 146 Emile GAUFFRIAUD (1877-1957)**  
«Retour de pêche et barque sur la rivière» hst sbg 50x100  
400/600
- 147 Paul Elie GERNEZ (1888-1948)**  
«Les deux baigneuses» hsc sbd 33x41  
2000/2500
- 148 Charles Léon GODEBY (1870-1952)**  
«Venise Le Rialto» hst sbd 48x66  
300/500
- 149 Marcel GONZALEZ (1928-2001)**  
«Le bain» hsp sbd datée 83 50x65  
500/600



## Fernand LEGOUT-GERARD (1854-1924)



**160** «Le Passage du bac à Sainte Marine» ou «Sur l'Odet, le Bac»



# Mathurin MEHEUT (1882-1958)



**174** «Repos des goémoniers, St Guénolé, Ile de Krugen»



**346** «La Toussaint à Guimiliau»



**87** «Sainte Anne, le Calvaire»



- 150 Alfred GUILLLOU (1844-1926)**  
«Retour de la pêche devant la ville close à Concarneau» hst sbg 61x50  
6000/8000
- 151 Renée HONTA (1894-1955)**  
«Les Hortensias» hst trace de signature bd ca au dos 65x54  
800/1000
- 152 Emile JOURDAN (1860-1931)**  
«Pichet en Quimper et Marguerites» hst sbd 35.5x29  
8000/10000
- 153 Roger KERINEC (1917-2001)**  
«Les fanions, pays bigouden» hst sbd 54x65  
500/600
- 154 Michel KING (1930)**  
« Herbes et Chardons » Huile sur toile signée bas gauche 46x61  
800/1000
- 155 Charles KVAPIL (1884-1957)**  
«Composition florale» hst sbd 55x38  
1000/1500
- 156 Brigitte LANGEVIN (XX)**  
«Gardien de moutons» hst sbd 50x65  
600/800
- 157 Jean-Pierre LE BRAS (1931)**  
« Bateaux à sec » Huile sur toile signée bas droite 46x55  
600/800
- 158 Jean Pierre LE BRAS (1931)**  
«Neige en campagne» Huile sur toile signée bas droite 65x54  
600/800
- 159 Jean Pierre LE BRAS (1931)**  
« Roses rouges » Huile sur toile signée bas droite 60x60  
600/800
- 160 Fernand LEGOUT-GERARD (1854-1924)**  
«Le Passage du bac à Sainte Marine» ou «Sur l'Odet, le Bac» hst sbg 83x110. Présentée au Salon de la Nationale des Beaux Arts en 1902  
10000/15000
- 161 Fernand LEGOUT GERARD (1854-1924)**  
«Le marché à Hennebont» hsc sbg 14.5x11  
1500/2000
- 162 Fernand LEGOUT-GERARD (1854-1924)**  
«Venise au clair de lune» hsp sbd 16x18  
400/500
- 163 Jean LE MERDY (1928-2015)**  
«Fleurs» hst sbd datée 71 100x50  
2000/2500
- 164 Gérard LE NABASQUE (1948)**  
«Anse de Brehec» hst sbg 40x40  
250/300
- 165 Jean-Louis LE TOULLEC (1908-1999)**  
« Penhors, déjeuner sur l'herbe » Huile sur toile signée bas droite 50x61  
800/1000
- 166 Jean Louis LE TOULLEC (1908-1999)**  
«Deux chalutiers amarrés» Huile sur toile signée bas gauche 55x46  
400/600
- 167 Bernard LOUEDIN (1938)**  
«Tournesols et pavots» hst sbd 74x60  
800/1000
- 168 Bernard LOUEDIN (1938)**  
«Vase de pavots» hst sbd 65x46  
600/800
- 169 Maximilien LUCE (1858-1941)**  
«L'évêque au couvent» hst sbg 54x65  
5000/6000
- 170 Manoussos MALICOUTIS (1955)**  
«En retenue» ast sbd 100x81  
1200/1500
- 171 Georges Paul MASURE (XIX-XX)**  
«Trois femmes à la Couture» hsc sbg 43x53.5  
1000/1200
- 172 Maryvonne MEHEUT (1908-1992)**  
«Le Port de la Ciotat» hsp non signée origine famille de l'artiste 73x100  
1000/1500
- 173 Maryvonne MEHEUT (1908-1992)**  
«Scène de cirque au Kozak et chevaux» hst sbd 54x65  
600/800
- 173BIS Mathurin MEHEUT (1882-1958)**  
«La Fileuse du Cap Sizun» hst marouflée sur panneau mbd 97x178  
15000/20000
- 174 Mathurin MEHEUT (1882-1958)**  
«Repos des goémoniers, St Guénolé Ile de Krugen» caséine sur carton mbg titrée circa 1920 68x93  
6000/8000
- 175 H.MEULLEMANS (XIX-XX)**  
«Marine hollandaise» hst sbg 81x122  
1000/1500



**176 Arthur MIDY (1877-1944)**

«St Gilles au Faouët» hst sbd 46x61

1200/1500

**177 Jules NOEL (1810-1881)**

«Promenade des élégantes sur la plage»

hsp sbg datée 1869 33x45

15000/20000

**178 Anders OSTERLIND (1887-1960)**

«Les rochers rouges» hsc sbg 35.5x43

1200/1500

**179 Jean Bertrand PEGOT-OGIER (1877-1915)**

«Bretonne devant la mer, Doélan» hst sbg située 81x60

5000/6000

**180 Jean Bertrand PEGOT-OGIER (1877-1915)**

«Mme Pegot à la lecture» hs carton marouflé sur toile sbg 45.5x58.5

3000/5000

**181 Jean Bertrand PEGOT-OGIER (1877-1915)**

«Procession en Bretagne» hst signée au dos sur châssis 27x35

1000/1500

**182 Jean Bertrand PEGOT OGIER (1877-1915)**

«Au bac du Pouldu» hsp sbd 33x41

600/800

**183 Léopold PERNES (1912-1980)**

«Scène de port à Concarneau» hst sbd 38x46

300/400

**184 Paul PHILIPPE (1870-1930)**

«Retour de pêche, soleil couchant» hst sbg 50x65

800/1000

**185 Pierre PLOUHINEC (XIX-XX)**

« Chapelle St Vio en Tréguennec »

Huile sur toile signée bas gauche datée 1966 46x61

300/400

**186 Ferdinand Loyen Du PUIGAUDEAU (1864-1930)**

«Le Manoir de Kervaudu» hst sbg 60x80

20000/25000

**187 Ferdinand Loyen Du PUIGAUDEAU (1864-1930)**

«Peupliers en bord de rivière» hst sbd 61x50

4000/6000

**188 Marie REOL (1880-1963)**

« En route vers Pont Croix » Huile sur toile signée bas gauche 46x55

1500/2000

**189 Marie REOL (Attribué à)**

« Les glaïeuls » Huile sur toile non signée 73x60

500/600

**190 Marie REOL (1880-1963)**

« Les soucis » Huile sur panneau signée bas gauche

400/600

**191 Marie REOL (1880-1963)**

« Vase de roses » Huile sur toile signée bas droite 65x54

800/1000

**192 Marie REOL (1880-1963)**

«Les roses» Huile sur toile signée bas gauche 54x46

400/600

**193 P. REVET (XX)**

«Trois mâts par gros temps» hst sbd 73x116

1000/1200

**195 Christian SANSEAU (1952)**

«Cinq personnages sur le quai» hst sbd 20x40

300/400

**196 Jean Paul SAVIGNY (1933-XXIe)**

« Marine, soleil couchant » Huile sur toile signée bas gauche 22x27

200/300

**197 Paul SERUSIER (1864-1927)**

«Arbres Japonisants» tempéra sc 51x36 (Certificat du 18/10/2016 Comité Sérusier) -Tableau inédit-

40000/60000

**198 Paul SERUSIER (1864-1927)**

«Nature morte aux poires et bouquet de fougères» toile shd datée 24 et sbd. Référence : Marcel Guicheteau «Paul Sérusier» volume 2 n° 263 page 140. Vente Boutaric Paris 19 Juin 1984 n° 206 du catalogue 71x49

30000/40000

**199 Paul SERUSIER (1864-1927)**

«Paysage vert, Vallée de Châteauneuf» hst sbd datée 10. Historique: Ancienne collection Dr Paressant Nantes. Collection privée Bretagne. Réf: Marcel Guicheteau «Paul Serusier» Catalogue raisonné volume 1 No 268 reproduction p 255 46x65

25000/30000

**200 Emile SIMON (1890-1976)**

« Pardon breton » Huile sur toile signée bas droite 38x46

1200/1500

**201 Lucien SIMON (1861-1945)**

«La Batteuse» hst sbg 84x115

12000/15000



## Paul SERUSIER (1864-1927)



306 «Anémones et Citron»





# Jean Bertrand PEGOT-OGIER (1877-1915)

**179** «Bretonne devant la mer, Doélan»



**288** «L'Eté II 1914»



- 202 Henri SOLLIER (1886-1966)**  
«Retour de pêche» hst sbg 46x65  
1500/2000
- 203 Sydney Lough THOMPSON (1877-1973)**  
«Marché à Concarneau» et «Esquisse de paysage» hsp sd 38x46  
5000/6000
- 204 Louis TOFFOLI (1907-1999)**  
«Le potier» hst sbd 55x38  
3000/4000
- 205 VALENTIN école orientaliste fin XIX**  
«Caravane orientale» hst sbd 41x83  
2500/3000
- 206 R.WILSON (XX)**  
«Scènes de plages» trois hsp sbd 12x17  
300/400
- 207 Marius WOULFART (1905-1991)**  
«Paysage» hsp sbd 33x41  
150/200
- 208 Jules Emile ZINGG (1882-1942)**  
«Maternité à la Clarté» hst sbd datée 1918  
101x120  
25000/30000
- 209 Trace de signature BG**  
«Port militaire» hsc sbg 22x27  
200/300

## HUILES (Seconde partie)

- 210 Jean Michel ATLAN (1913-1960)**  
«Sans titre 1959» hst sbg et datée - 73x50.  
Provenance : New-York, the Contemporary Gallery.  
Londres, Christie's Vente 28 juin 1990. Paris, Tajan  
Vente du 25 novembre 2003. Exposition : New-  
York 1960, The Contemporary Gallery «Atlan».  
Bibliographie : Polieri, catalogue raisonné n°  
760 p. 372, reproduit en couleur p. 373. Expert :  
Eric SCHOELLER, Paris (Tél 06 11 86 39 64 -  
cabinetschoeller@hotmail.com)  
20000/25000
- 211 Krikor BEDIKIAN (1908-1981)**  
«Paris la Conciergerie» hst sbd 50x61  
600/800
- 212 Adolphe BEAUFRERE (1876-1960)**  
«Ste famille et l'Ane» hs papier certificat Jean Noël  
Beaufrère au dos 22x31  
300/400
- 213 Emile BEGULE (1880-1972)**  
«Barques sous voiles» hsc sbd 35x45  
300/400

- 214 Georges BESCOND (1938)**  
«Trois marins» toile marouflée sur panneau sbm  
40x40  
400/500
- 215 Lucien BESSONNAT (XIX-XX)**  
«Retour de pêche à Concarneau» hsp sbg 46x61  
400/600
- 216 François BOUCHEX (1940)**  
«Fleurs» hst sbd 65x54  
600/800
- 217 Henry Maurice CAHOURS (1889-1974)**  
«Promenade sur le chemin» hst sbg 35x24  
200/300
- 219 Edmond CERIA (1884-1955) (attribué à)**  
«Marine, barque au sec» hsc sbd 32x46  
400/500
- 220 Ernest PONTHER DE CHAMAILLARD (1862-1930)**  
«Le Manoir de l'Artiste» hst sbg Vente Boutaric 19  
Juin 1984 n° 93 du catalogue. Exposition : Gauguin  
et le groupe de Pont-Aven The Arts Council of Great  
Britain Londres n° 229 72.5x91.5  
1500/2000
- 221 Ernest Ponthier de CHAMAILLARD (1862-1930)**  
«Chemin rose dans le bois» hst sbg 50x61  
1500/2000
- 222 Alexandre Jacques CHANTRON (1842-1918)**  
«Les voiles rouges» hst sbd 65x100  
5000/6000
- 223 Pierre Eugène CLAIRIN (1897-1980)**  
«La famille du peintre à Saint Loup de Naud»  
hs papier maroufflé sur toile sbd datée 65 96x130  
1000/1500
- 224 Emile COMPARD (1900-1977)**  
«Vase de fleurs» hst sbg 61x38  
400/600
- 225 Jean Georges CORNELIUS (1880-1963)**  
«Tobit» hsp shd 65x45  
3000/3500
- 226 F. COUESME (XX)**  
«Vent au portant vers St Malo» hst sbg 71x100  
400/600
- 227 Patrice CUDENNEC (1952)**  
«Soir de Noël» hst sbg 38x46  
1000/1200



**228 Henry Golden DEARTH (1864-1918)**

«Le port de Concarneau»

hsp cachet et situé au dos 38x61

1200/1500

**229 Eugène DE BIE (1914-1983)**

«Les Etrilles» hst sbd 50x60

400/600

**230 Pierre DE BELAY (1890-1947)**

«Le Collectionneur» hsc marouflée sur toile shd datée 1930 24x19

600/800

**231 Pierre DE BELAY (1890-1947)**

«Le Journal» hst sbc 19x24

600/800

**232 Pierre De BELAY (1890-1947)**

«Audierne, Les quais» hsp sbd 50x60

4500/5000

**233 Peter DELUCA (XX)**

«Marée basse à Lesconil» hst sbg 24x33

400/500

**234 Maurice DENIS (1870-1943)**

«Le Christ aux aveugles» hsc sbg Etiquette DRUET n° 9905 50x37

4000/6000

**235 Marcel DEPRE (1919-1990)**

« Ravaudage des filets » Huile sur toile signée bas gauche 73x60

1000/1500

**236 Marcel DEPRE (1919-1990)**

«Lande bretonne» Huile sur toile signée bas gauche 61x46

800/1000

**236 Bis Louis Marie DESIRE-LUCAS (1869-1949)**

«Promenade entre les grands arbres» hst sbg 73x60

1500/2000

**237 Ferdinand DESNOS (1901-1958)**

«La Cigogne» hst sbd 24x33

200/300

**238 Théophile DEYROLLE (1844-1923)**

«Les lavandières» hst sbg 33x41

1200/1500

**239 Emile DEZAUNAY (1854-1940)**

«Vase de fleurs» hsc sbg 29x29

400/600

**240 François DILASSER (1928-2012)**

«Hommage à Gauguin» hsp sbg Oeuvre de jeunesse circa 1950, origine famille de l'artiste. D'après le tableau «L'Appel» réalisé par Gauguin en 1902 et

conservé au Musée de Cleveland 48.5x35.5

800/1000

**241 Pierre DINER (1932-2015)**

« Pêcheurs devant l'Eckmühl » Huile sur toile signée bas droite 81x60

600/800

**242 Pierre DINER (1932-2015)**

« Mouettes abstraites » Huile sur panneau signée bas droite 33x55

300/400

**243 Jean Claude EDOUARD (1943)**

«Touareg» technique mixte sbg 61x46

1000/1200

**244 Maurice EMPI (1933)**

«Fenaïson en Bretagne» hsp sbd 25x30

150/200

**245 Georges d'ESPAGNAT (1870-1950)**

«Paysage de campagne» hst sbd 65x81

1500/2000

**246 Pierre FLEURY (1900-1985)**

«L'épave de l'Hélène, Côte Ouest de l'Île de Sein» hst sbd 46x65

300/400

**247 Lionel FLOCH (1895-1972)**

«Jeune Africaine au buste nu» hst sbg 65x46

300/400

**248 Lionel FLOCH (1895-1972)**

«Jeune femme à la lecture» hst sbg 65x54

300/400

**249 Alfred Victor FOURNIER (1872-1924) (attribué à)**

«Jeune bretonne regardant par la fenêtre»

hsp non signée 103x49

400/500

**250 Alexandre GAILLARD-DESCHAMPS (1903-1984)**

«Thoniers sous voiles» et «Retour à la cale» deux hsp signées et formant pendants 21.5x27

400/500

**251 Emile GAUFFRIAUD (1877-1957)**

«Barque sur la rivière» hst sbd 66x100

400/600

**252 Eugène Louis GILLOT (1867-1925)**

«Scène de marché» hsc sbd 49.5x60.5

1000/1500

**253 Georges GOBO (1876-1958)**

«Le déchargement du poisson»

hst sbg 81x65

1000/1500



# Ferdinand Loyer Du PUIGAUDEAU (1864-1930)



**186** «Le Manoir de Kervaudu»



# Lucien SIMON (1861-1945)



**201** «La Batteuse»



**309** «Le Bal bigouden»



- 254 Emile GODCHAUX (1860-1938)**  
«Barque dans la tempête» hst sbd 46x55  
500/600
- 255 Marcel GONZALEZ (1928-2001)**  
«Roses et hortensias» hst sbd 65x50  
400/500
- 255 Bis Maurice GRUN (1869-1947)**  
«La Boudeuse» hst sbd 54x65  
1000/1500
- 256 Emile Bénédiktoff HIRSCHFELD (1867-1922)**  
«Barques sardinières devant la Ville Close»  
Huile sur panneau signée bas droite 14x22  
300/400
- 257 Joseph IWILL (1850-1923)**  
«Vierge devant la mer» hst sbd 27x41  
600/800
- 258 Charles Emmanuel JODELET (1883-1969)**  
«La toilette» hst sbd 36x46  
500/600
- 259 Louis JOURDAN (1872-1948)**  
«Paysage aux ajoncs» Huile sur toile signée bas gauche 33x46  
300/400
- 260 Jean Jacques KEROGAN (1904-1988)**  
«Marée Noire» hst mbg 60x73  
200/300
- 261 Frans Van KUYCK (1852-1915)**  
«Chasseur sur le chemin» hst sbd 32x46  
400/600
- 262 Constantin KOUSNETZOFF (1863-1936)**  
«Campagne bretonne au moulin» hst sbg 79x99  
1000/1500
- 263 Jeanne LAUVERNAY-PETITJEAN (1875-1955)**  
«Vase de fleurs devant Notre Dame de la Garde»  
hsc sbd 100x81  
2000/3000
- 264 Jean Pierre LE BRAS (1931)**  
«Barques au sec» hst sbg 46x55  
800/1000
- 265 Jean Pierre LE BRAS (1931)**  
« Les pins près de la plage » Huile sur toile signée bas gauche 46x55  
500/600
- 266 Fernand LEGOUT-GERARD (1854-1924)**  
«Marché en Bretagne» hst sbg 46x55  
5000/6000
- 267 Fernand LEGOUT-GERARD (1854-1924)**  
«Quimper, la Rue Kéréon» hsp sbd 12x9  
800/1000
- 268 Jean Julien LEMORDANT (1878-1968)**  
«Pardon breton la Procession» hsc sbm 38x53  
2000/3000
- 269 Gérard LE NABASQUE (1948)**  
«Colsa en Trégor» hst sbd 55x46  
350/400
- 270 Maurice LEONARD (1899-1971)**  
«Les deux marins bretons en barque»  
hs papier sbd circa 1949 19x24  
200/300
- 271 Maurice LE SCOUEZEC (1881-1940)**  
«Nu allongé» hs papier cabd datée 22 76x102  
4000/6000
- 272 Jean-Louis LE TOULLEC (1908-1999)**  
« Ramassage du goémon »  
Huile sur toile signée bas gauche 60x73  
800/1000
- 273 Jean Louis LE TOULLEC (1908-1999)**  
«Les danseuses» Huile sur toile signée bas droite 55x46  
300/400
- 274 Pierre LORTHIOIR (XXe)**  
« Paysage au phare d'Eckmühl »  
Huile sur toile signée bas droite 60x73  
400/600
- 275 Bernard LOUEDIN (1938)**  
«L'Arbre aux pavots» hst sbd 65x46  
600/800
- 276 Bernard LOUEDIN (1938)**  
«Les tournesols» hst sbd 74x60  
800/1000
- 277 Manoussos MALICOUTIS (1955)**  
«Le casier» ast sbg 70x50  
800/1000
- 278 V. MARBOEUF (XIX-XX)**  
«Le Match Provence Deutschland 1906» hsc sbg 16x22  
200/300
- 279 Emmanuel MARCEL-LAURENT (1892-1948)**  
« Intérieur d'église, couple bigouden »  
Huile sur panneau signée bas gauche 46 x 38  
400/600
- 280 Maxime MAUFRA (1861-1918)**  
«La Falaise» hst sbg datée 99 73x60  
12000/15000



- 281 Maryvonne MEHEUT (1908-1992)**  
«Les Saintes Maries de la Mer» hst sbd 73x92  
500/600
- 282 Mathurin MEHEUT (1882-1958)**  
« Forêt de Fontainebleau » Huile sur carton cachet  
bas droite 45x60  
3000/5000
- 283 Henri MILOCH (1898-1979)**  
«Pêcheur et barque sous voile au port»  
hst sbd datée 68 46x38  
300/400
- 284 Paul MORCHAIN (1876-1939)**  
«Le passage du bac» hsp sbd 27x35  
200/300
- 285 Jacques Gaston MOREAU (1903-1994)**  
«Le Port de Camaret» hsp sbd 32x41  
300/400
- 286 Jules NOEL (1810-1881)**  
«Barque de pêche par mauvais temps» hst sbd  
52x80  
7000/8000
- 287 Jules PARESSANT (1917-2001)**  
«Palette à dominante bleue et jaune» hs papier  
non signée. Référence Vente Brest 14/5/2000 n° 236  
du catalogue 28x21  
300/400
- 288 Jean Bertrand PEGOT-OGIER (1877-1915)**  
«L'Eté II 1914» hst sbg. Exposition : musée de  
Pont Aven 1993 n° 41 du catalogue reproduit p 58  
55x46  
6000/8000
- 290 Jean Bertrand PEGOT-OGIER (1877-1915)**  
«Mme Pégot en barque» toile marouflée sur carton  
sbg, Exposition : «Pégot Ogier» en 2015 au musée du  
Faouët reproduit p 66 48.2x63.5  
5000/6000
- 291 Jean Bertrand PEGOT-OGIER (1877-1915)**  
«Les Bretons à Paris» hsp shd 33x46  
2500/3000
- 292 Loïc PERVES (1965)**  
«Composition» ast mbd 61x50  
200/300
- 293 Pierre PLOUHINEC (XXe)**  
«Petit port breton» Huile sur toile signée bas  
gauche 38x46  
300/400
- 294 Ferdinand LOYEN DU PUIGAUDEAU (1862-1930)**  
«Effet de lumière» hst sbd 65x92  
20000/30000
- 295 René QUERE (1932)**  
«Quais animés à Douarnenez» hst sbd 50x65  
2000/2500
- 296 René Marie QUILLIVIC (1925-2016)**  
« la vigne en hiver » hsp sbd 48x62  
300/400
- 297 Marie REOL (1880-1963)**  
« Raisins » Huile sur toile signée bas gauche 65x46  
600/800
- 298 Marie REOL (1880-1963)**  
« Femme au buste nu » Huile sur toile signée bas  
gauche 54x65  
1000/1500
- 299 Marie REOL (1880-1963)**  
« Amandier en fleurs en Provence »  
Huile sur toile signée bas gauche 38x46  
600/800
- 301 Maurice RIEUNIER (1877-XX)**  
«L'habillage de la Communiant»  
hst ca au dos 33x41  
300/400
- 302 Jean Paul SAVIGNY (1933-2001)**  
« Paysage divisionniste » Huile sur toile signée bas  
droite 73x60  
400/600
- 303 Max SAVY (1918-2010)**  
«Paysage bleu» hst sbd 33x41  
400/600
- 304 Jim SEVELLEC (1897-1971)**  
«Ruelle animée au Conquet» hst sbd 55x46  
800/1000
- 305 Paul SERUSIER (1864-1927)**  
«La fileuse» tempéra sc mbd Catalogue raisonné  
Marcel Guicheteau Volume 1 n° 377. Exposition :  
Mairie de Pont-Aven 1961 «Gauguin et ses amis,  
ancienne collection Henriette Boutaric 53x33  
20000/30000
- 306 Paul SERUSIER (1864-1927)**  
«Anémones et Citron» hst shd datée (19)23  
54x42  
20000/30000
- 307 Emile SIMON (1890-1976)**  
« Pardon de Penhors » hst sbd 46x55  
2000/3000



# Maxime MAUFRA (1861-1918)



280 «La Falaise»



## Paul SERUSIER (1864-1927)



305 «La fileuse»



**308 Emile SIMON (1890-1976)**

« Chapelle en campagne » Huile sur carton signée  
bas droite 35x25

**300/400****309 Lucien SIMON (1861-1945)**

«Le Bal bigouden» hst sbg 60x81

**6000/8000****310 TOYEN (Marie CERMINOVA) (1902-1980)**

«L'eau de la Solitude» hst sbd datée 1955 116x73.  
Exposition : MBA Brest «L'Aventure de l'Art abstrait»  
Charles Estienne critique d'Art des années 50-2011  
reproduit p 86. Certificat de titre circulation du  
26/02/2016. (Expert : Eric SCHOELLER, Paris, tél 06  
11 86 39 64, cabinetschoeller@hotmail.com)

**150000/200000****311 TOYEN (Marie CERMINOVA) (1902-1980)**

«Les lavandières» hsc sbd datée 1953 diamètre 40 cm.  
Exposition : MBA Brest «L'Aventure de l'Art abstrait»  
Charles Estienne critique d'Art des années 50-2011  
reproduit p 84. (Expert : Eric SCHOELLER, Paris, tél 06  
11 86 39 64, cabinetschoeller@hotmail.com)

**40000/50000****312 TOYEN (Marie CERMINOVA) (1902-1980)**

«Composition céleste» hst sbd datée (19)55 27x46.  
(Expert : Eric SCHOELLER, Paris, tél 06 11 86 39 64,  
cabinetschoeller@hotmail.com)

**40000/50000****313 Ernest VAUTHRIN (1878-1949)**

«Trois mâts sous voiles» hst sbg 54x65

**800/1000****314 Pierre WAGNER (1897-1943)**

«Scène animée dans le port de Douarnenez» hsp  
sbg 27x35

**600/800**

## AQUARELLES, GOUACHES, PASTELS

**317 Alix AYME (1894-1989)**

«Le Couple» encre et pastel sbd 26.5x32.5

**400/600****318 Adolphe BEAUFRERE (1876-1960)**

«La barque bleue» aq cabd 17x23

**600/800****319 Adolphe BEAUFRERE (1876-1960)**

«Sur les terrasses de la Villa, Algérie»  
technique mixte camd 30x23.5

**600/800****320 Albert BRENET (1903-2005)**

«Bazar du Port des Sables d'Olonne»  
gouache sbg 55x78

**2000/3000****321 Albert BRENET (1903-2005)**

«Bateaux Royaux de la ligue de Premier Rang»  
gouache sbg 55x77

**1500/2000****322 Pierre Eugène CLAIRIN (1897-1980)**

«Paysage synthétiste bord de mer»  
aquarelle sbd 30.5x47.5

**1500/2000****323 Lucien Victor DELPY (1898-1967)**

«Contre le Vent devant l'église de Lampaul à  
Ouessant» gouache sbd 54x60

**1200/1500****324 Edouard DOIGNEAU (1865-1954)**

«La gardienne de chèvre»  
aq sbg double face au dos «Moutons» 30x45

**300/400****325 James Henry DONALDSON (1883-1930)**

«Paysage maritime aux pins» aq sbg 26x44

**120/150****325 Bis Jean Francis AUBURTIN (1866-1930)**

« Port Goulphar» gouache cabg 31x50

**2000/2500****326 Jean Francis AUBURTIN (1866-1930)**

«Campagne Normande près de Varengeville»  
gouache sbd avec envoi et cabg 43x54

**800/1000****326 Bis ERTE (attribué à) (1892-1990)**

«Le Modèle» gouache 31x23

**300/400****327 Frédérick Carl FRIESEKE (1874-1939)**

«Ramassage du goémon» gouache sbd datée 1900  
28.5x39.2

**1500/1800****328 Charles Henry FROMUTH (1861-1937)**

«Animation autour de filets bleus»  
pastel sbd daté 1927 No 650 CC 74x68

**5000/6000****329 Lucien GENIN (1894-1953)**

«Paris, Place du Panthéon» gouache sbg 23x32

**300/400****330 René GOULET (1921)**

«Les navires» aq sbd 38.5x67.5 (rousseurs)

**200/300**



**331 Ernest GUERIN (1887-1952)**

«Pardon en Bretagne» aq sbd 37x45

2500/3000

**332 Henri GUINIER (1867-1927)**

«Intérieur breton aux deux fillettes»

pastel sbd 41x33

600/800

**333 Léon HAMONET (1877-1953)**

«Paysage de bord de mer» aq sbd 31x45

200/300

**334 Mathurin JANSSAUD (1857-1940)**

«Effet de lumière sur la ville close» pastel sbg

26x39

1200/1500

**335 Mathurin JANSSAUD (1857-1940)**

«Le Bois de Boulogne» pastel sbg 73x50

1000/1500

**336 Roger KERINEC (1917-2001)**

«Venise, Barques et Palais Chioggia»

gouache non signée 55x74

200/300

**337 Auguste LABOURET (1871-1964)**

«Pins devant la mer» pastel cabd 20x29

200/250

**338 Auguste LABOURET (1871-1964)**

«La presqu'île de Crozon» pastel 24x35

200/250

**339 Fernand LEGOUT-GERARD (1854-1924)**

«L'attente des bretonnes, soleil couchant»

pastel sbg 33x41

1500/2000

**340 Maurice LEONARD (1899-1971)**

«Retour de pêche» pastel sbg circa 1949 18x32.5

400/500

**341 Jean Julien LEMORDANT (1878-1968)**

«La légende des marins» aq sbd 48x63

1000/1500

**342 Maurice LE SCOUEZEC (1881-1940)**

«Santa Cruz Barcelona» aq cabd 48x43

500/600

**343 Maurice LE SCOUEZEC (1881-1940)**

«Au Parc» gouache sbd datée Février 19 54x68

4000/5000

**344 Maxime MAUFRA (1861-1918)**

«Côte rocheuse, les déferlantes»

aq et crayon sbd daté 91 22x30.5

1500/2000

**345 Mathurin MEHEUT (1882-1958)**

«Filets bleus à Douarnenez» gouache mbg 32x47

2500/3000

**346 Mathurin MEHEUT (1882-1958)**

«La Toussaint à Guimiliau» gouache mbg datée 36

74x53

5000/6000

**347 Mathurin MEHEUT (1882-1958)**

«Cinq petits singes en discussion»

gouache cabg 23.5x30.5

1000/1500

**348 Mathurin MEHEUT (1882-1958)**

«Les Cactus» gouache mbg (déchirure) 48x31

1000/1500

**349 Mathurin MEHEUT (1882-1958)**

«La Traite de la Vache» aquarelle non signée

située St Quentin datée Juin 1915 17x25

300/400

**350 Mathurin MEHEUT (1882-1958)**

«Lettre St Quentin Juin 1915»

aquarelle et crayon (accidents) 17x25

200/300

**351 Mathurin MEHEUT (1882-1958)**

«Travaux d'aménagement de Goyau près la

maison brûlée» aquarelle et crayon gras mbg 30x23

300/400

**352 Mathurin MEHEUT (1882-1958)**

«Artilleurs au pansage Juin 1915»

aquarelle et crayon mbd 15x21.5

300/400

**353 Mathurin MEHEUT (1882-1958)**

«Déjeuner du 19 Mars 1915» deux menus à la

plume réhaussés d'aquarelles de soldats «La lettre»

et «L'attente dans la tranchée» mhd 13x8.5

400/600

**354 Mathurin MEHEUT (1882-1958)**

«Les roussettes» gouache non signée origine

famille de l'artiste 40x55

800/1000

**355 Mathurin MEHEUT (1882-1958)**

«Les deux phares» gouache non signée origine

famille de l'artiste 19x26

300/400

**356 Mathurin MEHEUT (1882-1958)**

«Etude de chevaux» gouache mbg 23.5x32.5

800/1000

# Ferdinand LOYEN DU PUIGAUDEAU (1862-1930)



**294** «Effet de lumière» hst sbd 65x92





# Charles Henry FROMUTH (1861-1937)

**74** «Navigation devant la  
Ville Close»



**328** «Animation autour de filets bleus»

**357 Alexis MERODACK-JEANNEAU (1873-1919)**

«Maternité» gouache sur trait de crayon shd datée  
1897 15x13.5

**300/400****358 Alexis MERODACK-JEANNEAU (1873-1919)**

«Femme au parapluie» encre et crayon sbd daté  
1897 16x13

**200/300****359 Jean MINGAM (1927-1987)**

«Abstraction» gouache sbd datée 60 (rousseurs)  
26.5x47.5

**300/400****360 Jean MINGAM (1927-1987)**

«Abstraction» technique mixte sbd datée 59  
47x25.5

**300/400****361 Françoise PETION (1944)**

« Breton à la casquette» pastel sbg 18x15.5

**100/150****362 Françoise PETION (1944)**

«Petite bretonne assise» pastel sbg 14.5x14.5

**100/150****363 Ferdinand LOYEN du PUIGAUDEAU (1864-1930)**

«Maternité au bord de mer» pastel sbd 27x44

**2500/3000****364 Marie REOL (1880-1963)**

« Vase fleuri au plateau d'argent »  
pastel signé bas droite 54x46

**300/500****365 Isidor ROZENSTOCK (1880-1956)**

«Nature morte aux roses» aq sbg 31x49

**400/600****366 Claude Emile SCHUFFENECKER (1851-1934)**

«Portrait présumé de Paul, fils de l'artiste, à  
l'âge de 16 ans» pastel cabd Exposition Musée de  
Pont Aven 1996 n° 83 du catalogue reproduit p 102  
46.5x36.5

**1000/1500****367 Sydney Lough THOMPSON (1877-1973)**

«Ferme en Nouvelle-Zélande» gouache sbg 30x50

**1000/1500****368 Louis TIMMERMANS (1846-1910)**

«Marine, marins en barque» aq sbg 32x47

**200/300****369 Ecole Russe début XX**

«Pêche à pieds» deux aquarelles formant pendants  
sbd datées 1904 15x35

**300/400****DESSINS****370 Adolphe BEAUFRERE (1876-1960)**

«Hameau campagnard» aq et crayon cabg 17x19

**150/200****371 Adolphe BEAUFRERE (1876-1960)**

«Bicyclette à l'entrée de la ferme»  
plume et lavis cabg 21x17

**100/150****372 Henry CHEFFER (1880-1957)**

«Rue animée à Douarnenez»

crayon gras mbg et cabd 26x20

**200/300****373 Pierre de BELAY (1890-1947)**

«Joueur de bombarde»

crayon sbg situé Pont l'Abbé et daté 1928 33x24

**300/400****374 François Alfred DELOBBE (1835-1915)**

«Jeune bretonne à la cruche»

crayon gras sbg 29x17

**150/200****375 Charles Emmanuel JODELET (1883-1969)**

«La diseuse de bonne aventure» crayons sbg  
34x24.5

**150/200****376 Jean Julien LEMORDANT (1878-1968)**

«Couple breton» crayon gras sbd 59x44.5

**500/600****377 Mathurin MEHEUT (1882-1958)**

«Toulon, La Place animée»

crayolors mbd situé et daté 53 48x63

**2000/3000****378 Mathurin MEHEUT (1882-1958)**

«Cactus» gouache et crayon gras camd 31x24

**200/300****379 Mathurin MEHEUT (1882-1958)**

«Japon, personnages traditionnels» crayon cabg  
25x30

**200/300****380 Mathurin MEHEUT (1882-1958)**

«Jeunes pousses, l'emplacement d'un fruit»

aq et crayon cabd 30x20

**200/300****381 Mathurin MEHEUT (1882-1958)**

«Forêt d'Eté, 6 juillet 1916» aq cabg 19x29

**300/400****382 Mathurin MEHEUT (1882-1958)**

«Char allemand HOTCHKISS»

crayon cabc et cabd 31x39

**200/300**



**383 Mathurin MEHEUT (1882-1958)**

«La soupe des Sergents...» crayon gras cabd 17x22  
200/300

**384 Mathurin MEHEUT (1882-1958)**

«Intérieur breton l'heure du repas»  
crayon gras mbg et cabd 20x26  
200/300

**385 Mathurin MEHEUT (1882-1958)**

«Croquis de Guerre 30 Août 1917»  
lettre et dessins à la plume rehaussés d'aquarelle  
mbd (accident) 30x40  
300/400

**386 Mathurin MEHEUT (1882-1958)**

«La poule et ses poussins»  
aq et lettre autographe mbd datée 1916 30x19  
200/300

**387 Mathurin MEHEUT (1882-1958)**

«Lettre autographe du 4 Septembre 1917 et  
croquis de vêtement à l'aquarelle» 31x19  
200/300

**388 Mathurin MEHEUT (1882-1958)**

«Ambulance 13 juin 1916»  
plume et lettre autographe mbd 30x40  
200/300

**389 Mathurin MEHEUT (1882-1958)**

«Un coin de ma nouvelle chambre»  
21 Juin 1916 plume lettre autographe mbg 40x30  
200/300

**390 Mathurin MEHEUT (1882-1958)**

«Mon tampon roupillant» et «Un Boyau»  
lettre autographe et deux dessins mbd 20x25  
200/300

**391 Mathurin MEHEUT (1882-1958)**

«Soldats Italiens, Toul Mai 1918»  
aq sur trait de crayon mbg 26x20  
200/300

**392 Mathurin MEHEUT (1882-1958)**

«Eglise de Camaret» crayon gras mbg situé 21x31  
200/300

**393 Mathurin MEHEUT (1882-1958)**

«Croquis de soldat» lettre autographe 14 Avril 1915  
à la plume et crayon gras mbd 18x21  
200/300

**394 Mathurin MEHEUT (1882-1958)**

«Cinq soldats au repos» crayon gras cabd 21x16  
150/200

**395 Mathurin MEHEUT (1882-1958)**

«Soldat assis» crayon gras cabd 18x14  
150/200

**396 Mathurin MEHEUT (1882-1958)**

«L'interrogation du Boche par Keller Leprince  
Ringuet 24 Mars 1916, Ste Ménéhould»  
crayon gras cabc 20x15  
200/300

**397 Mathurin MEHEUT (1882-1958)**

«Deux soldats» encre cabd 11x15  
150/200

**398 Mathurin MEHEUT (1882-1958)**

«Ambonnay, chevaux près d'une fontaine»  
crayon situé cabd 21x16  
150/200

**399 Mathurin MEHEUT (1882-1958)**

«Cavaliers camarguais» crayon gras cabg 14x29.5  
300/500

**400 Mathurin MEHEUT (1882-1958)**

«Marin pensif sur les remparts de la ville close»  
crayon gras mbd 26.5x36  
600/800

**401 Mathurin MEHEUT (1882-1958)**

«Croquis de barque»  
crayon gras cabd (pli) 16.5x14  
200/300

**402 Mathurin MEHEUT (1882-1958)**

«Ramassage du goémon devant Notre Dame de  
La Joie» crayon gras mbd 19x56  
600/800

**403 Mathurin MEHEUT (1882-1958)**

«Le Bal bigouden» crayon gras cabd 21x30  
600/800

**404 Mathurin MEHEUT (1882-1958)**

«Geisha musicienne»  
crayon et lavis d'aquarelle mbd daté 1914 18x14  
300/500

**405 Mathurin MEHEUT (1882-1958)**

«Deux charpentiers de marine»  
crayon gras et rehaut de crayon 19.5x14  
300/400

**406 Mathurin MEHEUT (1882-1958)**

«Glazik accroupi»  
crayon gras et rehaut d'aquarelle cabg 12x24.5  
300/500

**407 Mathurin MEHEUT (1882-1958)**

«Echoué» crayon gras cabg (tâche) 17.5x25.5  
200/300

**408 Mathurin MEHEUT (1882-1958)**

«Les tombereaux sur le pont du bateau»  
encre mbd 21x28  
300/500



133 Maurice DENIS (1870-1943) «Retour du Jeune Tobie»



199 Paul SERUSIER (1864-1927) «Paysage vert, Vallée de Châteauneuf»



# Paul SERUSIER (1864-1927)



52 «La Terre Bretonne»



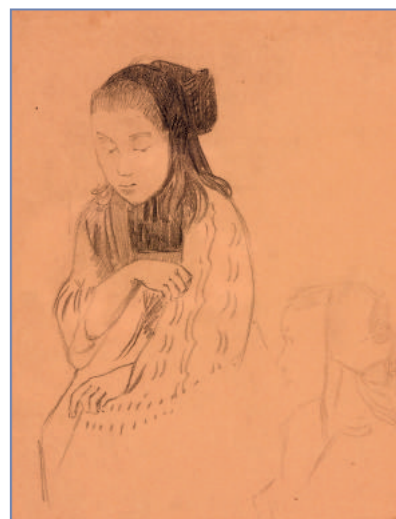
418 «Tête de femme»



53 «La ferme animée»



55 «Chaumières près des grands arbres»



57 «Le Trieux»



54 «Jeunes bretonnes»



**409 Mathurin MEHEUT (1882-1958)**

«Barque au sec, port méridional»

plume et crayolors mbg 17x23

300/500

**410 Henry MORET (1856-1913)**

«Paysage de Campagne»

crayon gras cabd 25.5x35.5

400/600

**411 Jules NOEL (1810-1881)**

«Promenade sur le pont de Pierre» dessin cabd

14x24

300/400

**412 Jules NOEL (1810-1881)**

«Pèlerinage à St Anne d'Auray» dessin cabd 14x10

200/250

**413 Jules NOEL (1810-1881)**

«L'arbre couché» dessin cabd 15x23

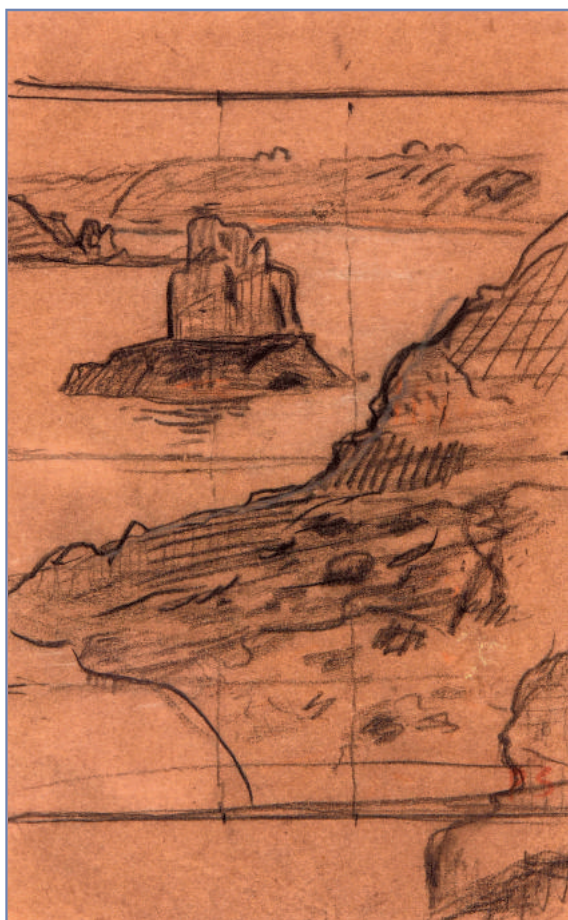
200/250

**414 Ferdinand Loyen du PUIGAUDEAU (1864-1930)**

«Les Grands Arbres» fusain et rehauts de couleur

36x35

300/400



**56** «Côte rocheuse»

**415 Ferdinand Loyen du PUIGAUDEAU (1864-1930)**

«Paysage de Brière» fusain et rehaut de couleur  
21x30

300/400

**416 Claude Emile SCHUFFENECKER (1851-1934)**

«Cheval et carriole» crayon cabd 7x13

100/150

**417 Claude Emile SCHUFFENECKER (1851-1934)**

«Tête de jeune garçon» Crayon cachet atelier bas  
droite 10x8

80/100

**418 Paul SERUSIER (1864-1927)**

«Tête de femme» crayon et sanguine non signé  
39x25.5

1200/1500

**419 Paul SERUSIER (1864-1927)**

«Bord de mer» crayon cabd 15x23.5

800/1000

**420 Lucien SIMON (1861-1945)**

«Paysages du Guilvinec» trois dessins deux  
monogrammés un non signé 8x23.14.23.11x23

300/400

**421 Lucien SIMON (1861-1945)**

«Les vaches» deux dessins mbg 13.5x22.5 chaque

150/200

**422 Lucien SIMON (1861-1945)**

«Etude de nu» dessin mbg 26x27

200/300

**423 Lucien SIMON (1861-1945)**

«Trois bigoudennes et deux penn sardines»  
dessin mbd 15.5x24

200/300



**419** «Bord de mer»





286 Jules NOEL (1810-1881) «Barque de pêche par mauvais temps»



152 Emile JOURDAN (1860-1931) «Pichet en Quimper et Marguerites»



126 Albert CLOUARD (1866-1952) «Femme au tricot»





**10 Rodéric O'CONOR**  
(1860-1940) «La falaise»



**21 François MEHEUT**  
(1905-1981) «Le  
retour du pêcheur»



**26 Rare affiche de l'exposition VOLPINI**  
«Groupe Impressionniste et synthétiste, Café des Arts»



**20 Paul GAUGUIN**  
(1848-1903)  
«Vase aux Dieux  
Tahitiens»



**33 Georges LACOMBE (1868-1916)**  
«Hommes au travail et trois enfants»





**232 Pierre De BELAY (1890-1947)**  
«Audierne, Les quais»



**79 Bis Mathurin JANSSAUD (1857-1940)**  
«Concarneau le port de la ville close»



**79 Mathurin JANSSAUD (1857-1940)**  
«Déchargement du poisson soleil couchant»

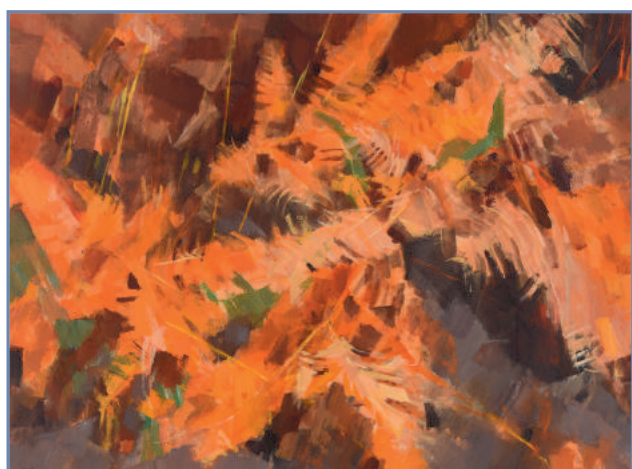


**68 Albert BRENET (1903-2005)** «Marine fluviale pour le Pakistan, chantier Dubigeon»





**82 Jean Julien LEMORDANT (1878-1968)**  
«Trois bretons»



**81 Jean LE MERDY (1928-2015)** «Fougères d'automne»



**63 Jean Francis AUBURTIN (1866-1930)** «Rochers fauves»



**172 Maryvonne MEHEUT (1908-1992)**  
«Le Port de la Ciotat»



**85 Maryvonne MEHEUT (1908-1992)**  
«Le Port de Cassis»





88 «Propriété familiale de Cassis»



89 «Grenade éclatée»

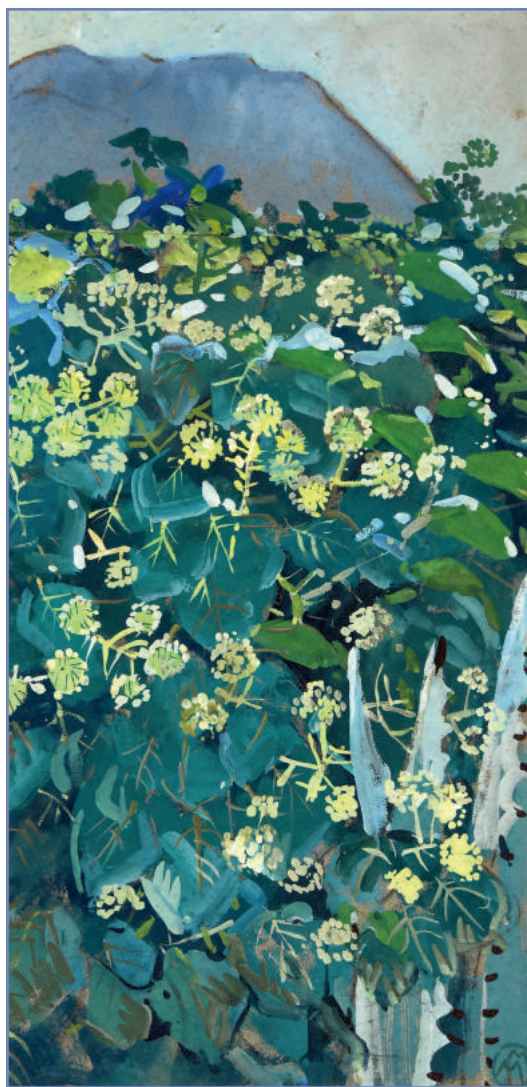


348 «Les Cactus»



91 «Maquereaux et dorades»

## Mathurin MEHEUT (1882-1958)



90 «Massif botanique sur fond de colline»





**84 André MAIRE (1898-1984) «La palabre»**



**108 Lucien SIMON (1861-1945) «Ramassage du foin»**



**113 Henri BARNOIN (1882-1940) «Les Thoniers ancrés au soleil»**



**114 Adolphe BEAUFRERE (1876-1960) «Samaritain»**



**112 Gaston BALANDE (1880-1971) «Le Port de Fromentin, Vendée»**



**115 Léon BELLEMONT (1866-1961) «Retour de la pêche sur les quais à Audierne»**





**187 Ferdinand Loyen Du PUIGAUDEAU (1864-1930)** «Peupliers en bord de rivière»



**123 Ernest Ponthier de CHAMAILLARD (1862-1930)** «L'Île de l'Aber en Presqu'île de Crozon»



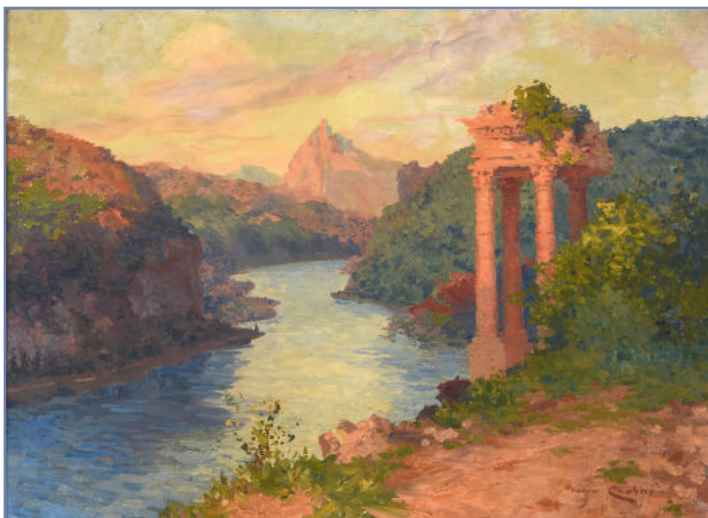
**127 Emile COMPARD (1900-1977)** «Le port de Doélan vu de la fenêtre»



**136 Louis Marie DESIRE- LUCAS (1869-1949)** «Effet de lumière Camaret»



**131 Emmanuel de la VILLEON (1858-1944)** «Sous bois»



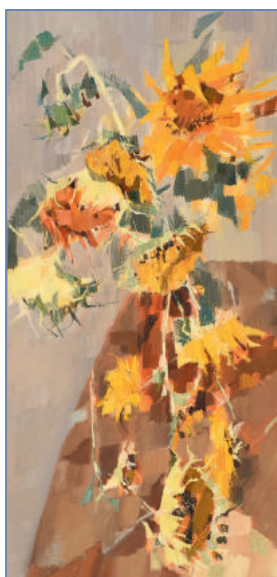
**122 Maurice CHABAS (1862-1947)** «Le Temple en bord de rivière»



**124 Ernest Ponthier de CHAMAILLARD (1862-1930)** «Village breton»



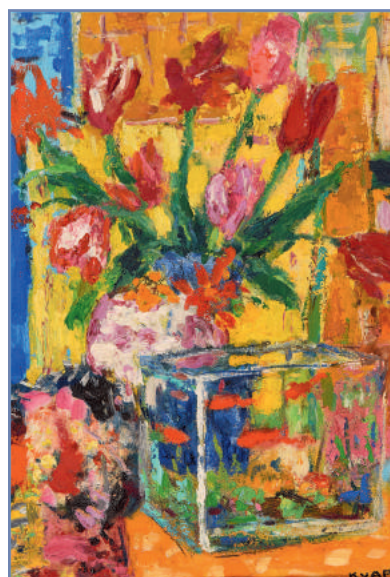
**154 Michel KING  
(1930) « Herbes  
et Chardons »**



**163 Jean LE MERDY  
(1928-2015) «Fleurs»**



**151 Renée HONTA (1894-1955) «Les  
Hortensias»**



**155 Charles KVAPIL (1884-1957)  
«Composition florale»**



**168 Bernard  
LOUEDIN  
(1938) «Vase  
de pavots»**



**276 Bernard  
LOUEDIN  
(1938) «Les  
tournesols»**





**143 Tony Robert FLEURY (attribué à) (1837-1912) «Locronan»**



**161 Fernand LEGOUT GERARD (1854-1924) «Le marché à Hennebont»**



**169 Maximilien LUCE (1858-1941) «L'évêque au couvent»**



**130 Pierre de BELAY (1890-1947) «Au béguinage, Bruges»**



**138 Pierre DINER (1932-2015) «Bateaux de pêche au port à marée basse, St Guénolé»**





**171 Georges Paul MASURE (XIX-XX)** «Trois femmes à la Couture»



**290 Jean Bertrand PEGOT-OGIER (1877-1915)** «Mme Pégot en barque»



**106 Joseph Victor ROUX-CHAMPION (1871-1953)** «Petit pont sur la rivière de Merrien»



**175 H. MEULLEMANS (XIX-XX)** «Marine hollandaise»



**176 Arthur MIDY (1877-1944)** «St Gilles au Faouët»



**178 Anders OSTERLIND (1887-1960)** «Les rochers rouges»





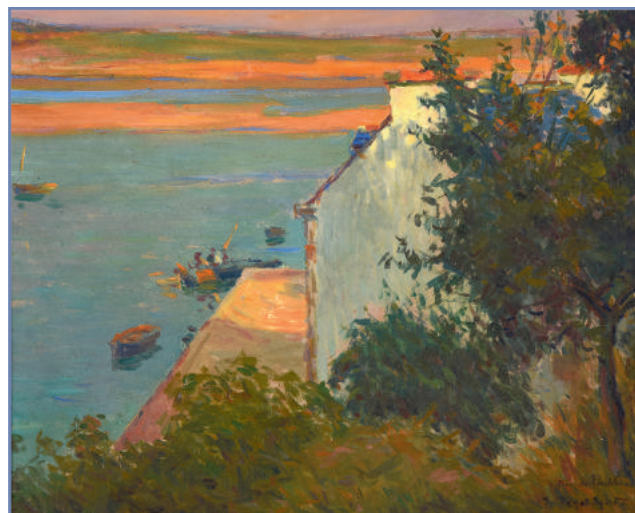
**180 Jean Bertrand PEGOT-OGIER (1877-1915)** «Mme Pegot à la lecture»



**181 Jean Bertrand PEGOT-OGIER (1877-1915)** «Procession en Bretagne»



**184 Paul PHILIPPE (1870-1930)** «Retour de pêche, soleil couchant»



**182 Jean Bertrand PEGOT OGIER (1877-1915)** «Au bac du Pouldu»



**188 Marie REOL (1880-1963)** « En route vers Pont Croix »



**191 Marie REOL (1880-1963)** « Vase de roses »





**203 Sydney Lough THOMPSON (1877-1973)** «Marché à Concarneau» et «Esquisse de paysage» hsp sd 38x46



**193 P. REVET (XX)** «Trois mâts par gros temps»

**140 Paul Michel DUPUY (1869-1949)** «Le retour de pêche à Concarneau»

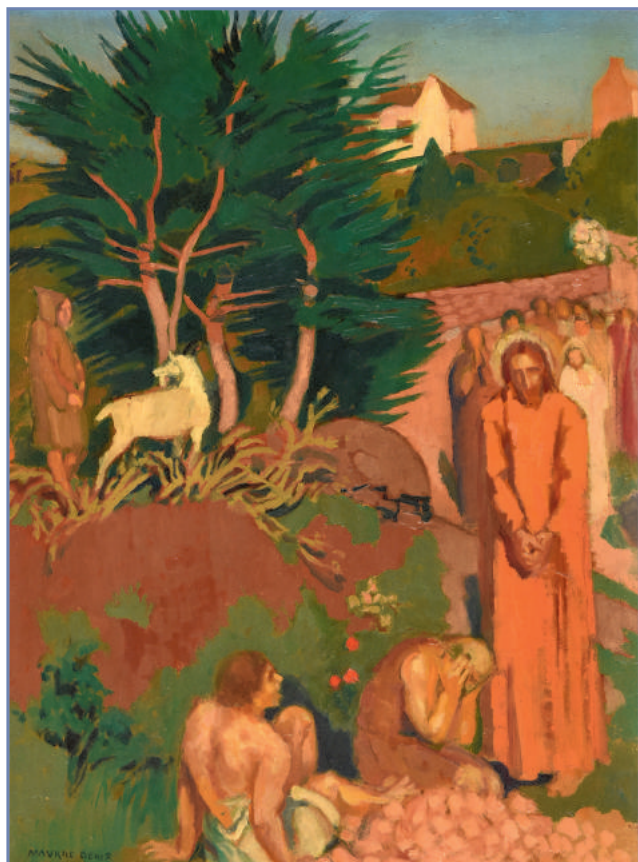


**144 Lionel FLOCH (1895-1972)** «Le ramassage du goémon»

**202 Henri SOLLIER (1886-1966)** «Retour de pêche»



**222 Alexandre  
Jacques  
CHANTRON**  
(1842-1918) «Les  
voiles rouges»



**234 Maurice DENIS (1870-1943)** «Le Christ aux  
aveugles»



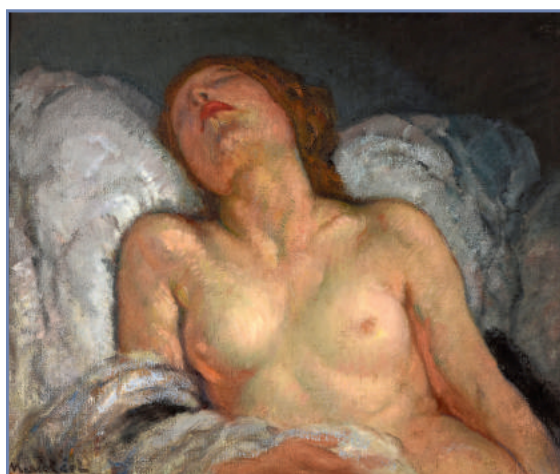
**220 Ernest PONTTHIER DE CHAMILLARD (1862-1930)**  
«Le Manoir de l'Artiste»



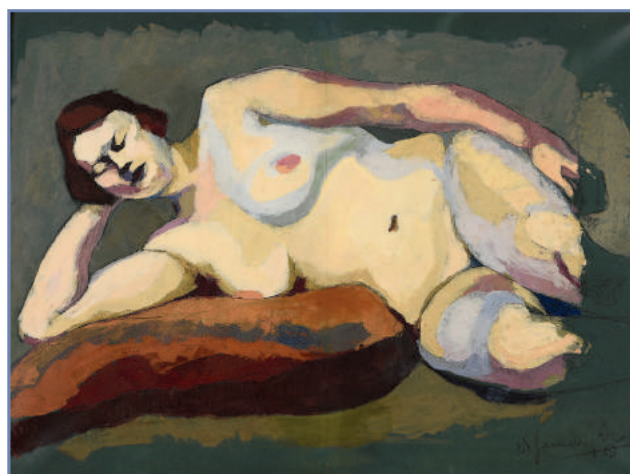
**223 Pierre Eugène CLAIRIN (1897-1980)** «La famille  
du peintre à Saint Loup de Naud»



**77 Ernest GUERIN**  
(1887-1952) «Retour  
du Pardon Saint Jean  
de Trolimon»



**298 Marie REOL (1880-1963)** « Femme au buste nu »



**271 Maurice LE SCOUZEC (1881-1940)** «Nu allongé»



**238 Théophile DEYROLLE (1844-1923)** «Les lavandières»



**235 Marcel DEPRE (1919-1990)**  
« Ravaudage des filets »



**86 Mathurin MEHEUT (1882-1958)** «Forêt de Fontainebleau»



**282 Mathurin MEHEUT (1882-1958)** « Forêt de Fontainebleau»

**240 François DILASSER (1928-2012)**  
«Hommage à Gauguin»



**253 Georges GOBO (1876-1958)** «Le déchargement du poisson»



**262 Constantin KOUSNETZOFF (1863-1936)** «Campagne bretonne au moulin»



**263 Jeanne LAUVERNAY-PETITJEAN (1875-1955)**  
«Vase de fleurs devant Notre Dame de la Garde»





**291 Jean Bertrand PEGOT-OGIER (1877-1915)** «Les Bretons à Paris»



**268 Jean Julien LEMORDANT (1878-1968)**  
«Pardon breton la Procession»



**205 VALENTIN**  
école orientaliste  
fin XIX  
«Caravane orientale»



**236 Bis Louis Marie DESIRE-LUCAS (1869-1949)** «Promenade entre les grands arbres»



**267 Fernand LEGOUT-GERARD (1854-1924)** «Quimper, la Rue Kéréon»



**304 Jim SEVELLEC (1897-1971)** «Ruelle animée au Conquet»



**321 Albert BRENET (1903-2005)** «Bateaux Royaux de la ligue de Premier Rang»



**264 Jean Pierre LE BRAS (1931)** «Barques au sec»



**228 Henry Golden DEARTH (1864-1918)** «Le port de Concarneau»



**307 Emile SIMON (1890-1976)** « Pardon de Penhors »



**318 Adolphe BEAUFREERE (1876-1960)** «La barque bleue»



**322 Pierre Eugène  
CLAIRIN (1897-1980)**  
«Paysage synthétiste  
bord de mer»



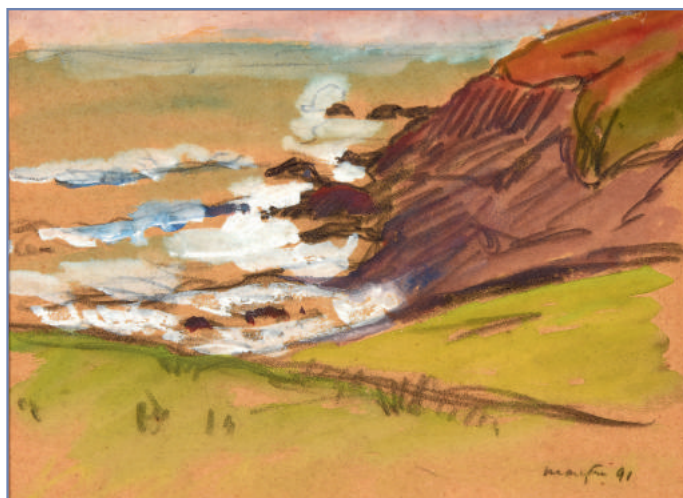
**320 Albert BRENET (1903-2005)** «Bazar du Port des  
Sables d'Olonne»



**227 Patrice CUDENNEC (1952)** «Soir de Noël»



**331 Ernest GUERIN (1887-1952)** «Pardon en  
Bretagne»



**344 Maxime MAUFRA (1861-1918)** «Côte rocheuse, les  
déferlantes»





**343 Maurice  
LE SCOUEZEC  
(1881-1940)**  
«Au Parc»



**339 Fernand LEGOUT-GERARD (1854-1924)** «L'attente des bretonnes, soleil couchant»



**245 Georges d'ESPAGNAT (1870-1950)** «Paysage de campagne»



**334 Mathurin JANSSAUD (1857-1940)** «Effet de lumière sur la ville close»



**341 Jean Julien LEMORDANT (1878-1968)**  
«La légende des marins»



THIERRY - LANNON & Associés

[WWW.THIERRY-LANNON.COM](http://WWW.THIERRY-LANNON.COM)

26 rue du Château – CS 32815 – 29228 BREST CEDEX 2 - FRANCE  
Tél. + 33 (0)2 98 44 78 44 – Fax + 33 (0)2 98 44 80 20

## ORDRE D'ACHAT Vente du 10 décembre 2016

NOM : .....

Adresse : .....

Code postal : Tél.

vous prie d'acquérir pour son compte, les lots désignés ci-dessous.

[illegible]

DATE :

SIGNATURE :





# CONDITIONS DE VENTE

Elle sera faite au comptant. Les acquéreurs paieront, en sus des enchères, les frais suivants : 22 % TTC linéaire.

Les enchérisseurs via le site «Interenchères live» devront acquitter de frais supplémentaires de 3,6% TTC.

Cette vente se fait avec garantie pour toutes les œuvres présentées, conformément aux indications portées au catalogue. Il sera délivré un certificat d'authenticité à tout adjudicataire qui en fera la demande.

D'éventuelles modifications aux descriptions du catalogue pourront être annoncées au moment de la vente et seront consignées au Procès-Verbal.

Une exposition préalable permettant aux acquéreurs de se rendre compte de l'état des objets mis en vente, il ne sera admis aucune réclamation une fois l'adjudication prononcée.

Les restaurations et les retouches des œuvres ne sont pas signalées.

Il est conseillé aux adjudicataires de faire procéder à l'enlèvement de leurs lots dans les meilleurs délais afin d'éviter les frais de manutention et de gardiennage qui sont à leur charge. Le magasinage n'engage pas la responsabilité de la société de vente à quelque titre que ce soit.

A défaut de paiement, une mise en demeure avec avis de réception sera adressée à l'adjudicataire.

A l'expiration d'un mois après cette mise en demeure et à défaut de paiement du bordereau, il sera exigé une pénalité de 10 % du prix de l'adjudication avec un minimum de 200 €.

Cette clause contractuelle ne préjuge pas de toute autre procédure de recouvrement ou de folle enchère.

**ORDRES D'ACHAT** : les commissaires-priseurs se chargent, gratuitement, de conseiller d'éventuels acheteurs et d'exécuter les ordres d'achat qui leur sont confiés : ces ordres sont tenus secrets jusqu'au moment de l'adjudication et sont exécutés au meilleur prix possible. Les ordres donnés par téléphone sont acceptés s'ils sont confirmés la veille de la vente par lettre, mail ou fax + 33 (0)2 98 44 80 20.

Les enchères par téléphone sont un service gracieux et dérogatoire pour les clients qui ne peuvent assister à la vente et ne seront pas suivies pour les œuvres estimées à moins de 800 €. La SV THIERRY-LANNON et Associés ne peut être tenue pour responsable d'un problème de liaison téléphonique au moment de la vente et invite, le cas échéant, les adjudicataires potentiels à émettre parallèlement un éventuel ordre ferme pour parer tout défaut d'appel.

Toute demande d'enchère téléphonique vaut acceptation de l'estimation basse portée sur le catalogue ; à défaut il est conseillé de laisser un ordre d'achat ferme.

Concernant les enchères portées à distance, dites en «Live», par moyens vidéos, électroniques ou internet, nous rappellerons aux enchérisseurs potentiels que le rythme de la vente, en salle, prévaudra sur «Interenchères live», ou tout autre support de communication électronique. Nous nous permettons dès lors d'insister sur la nécessaire réactivité de nos participants, lors des enchères à distance, afin de ne pas connaître la déception de voir un lot leur échapper, la responsabilité de Thierry-Lannon et Associés ne pouvant aucunement être engagée sur un défaut de connexion ou une possible lenteur des systèmes de communication.

**STOCKAGE** : les tableaux adjugés sont conservés gracieusement à l'étude dans le mois qui suit la vente. Passé ce délai, des frais de stockage seront facturés.

**EXPORTATION** : les commissaires-priseurs se tiennent à la disposition des acheteurs étrangers pour effectuer les formalités d'exportation.

Ils sont également à votre disposition pour dresser toutes expertises mobilières en vue de partages, assurances, après décès, séparation de corps et biens notamment :

Tableaux, bijoux, collections, livres, argenterie, armes anciennes, céramiques, mobiliers anciens et de style et, en général, de tous biens meubles, matériels et marchandises.

**GARANTIE QUINQUENNALE** : la société de ventes assure cette garantie qui n'existe dans aucun autre pays.

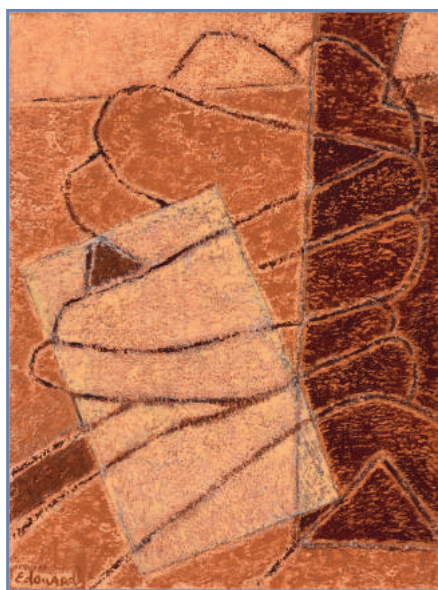




**295 René QUERE (1932)** «Quais animés à Douarnenez»



**204 Louis TOFFOLI (1907-1999)**  
«Le potier»



**243 Jean  
Claude  
EDOUARD  
(1943)**  
«Touareg»



**125 Jean  
CHEVOLLEAU  
(1924-1996)**  
«Les mou-  
choirs rouges  
de Cholet»



**129 Patrice  
CUDENEC  
(1952)**  
«Pêcheurs  
devant la  
balise Cardinale»



**277 Ma-  
noussos  
MALICOUTIS  
(1955)**  
«Le casier»



# Mathurin MEHEUT (1882-1958)



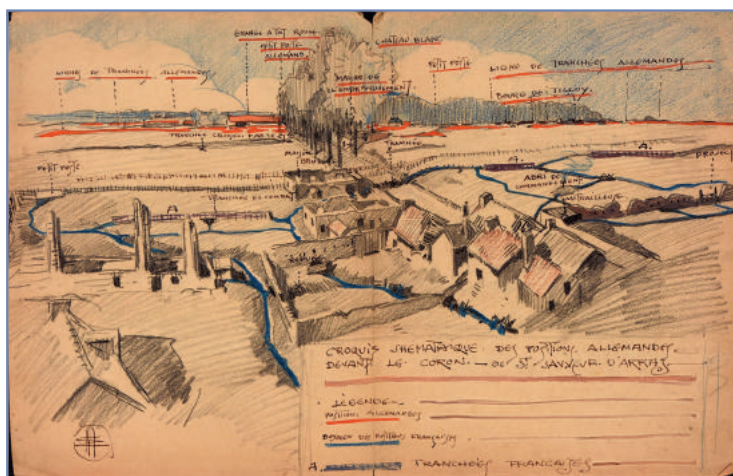
**377 Mathurin MEHEUT (1882-1958)** «Toulon, La Place animée»



**45 Mathurin MEHEUT (1882-1958)** «La Plante Exotique figuier des Pagodes ou Banyans (Inde, Indo-Chine)»



**353 Mathurin MEHEUT (1882-1958)** «Déjeuner du 19 Mars 1915»



**48 Mathurin MEHEUT (1882-1958)** «Croquis schématique des positions allemandes devant le Coronde St Sauveur d'Arras»



**345 Mathurin MEHEUT (1882-1958)** «Filets bleus à Douarnenez»



**347 Mathurin MEHEUT (1882-1958)** «Cinq petits singes en discussion»