

MARDI 29 NOVEMBRE 2016

à 10 H 30 et 14 H

OBJETS D'ART, EXTREME ORIENT,
BIJOUX, ARGENTERIE,
VINS FINS ET GRANDS CRUS,
BEL AMEUBLEMENT XVIII^E, XIX^E
ET XX^E, TABLEAUX ANCIENS, ...



Petite table de salon
marquetée de bois
de roses et filets
d'encadrements.
Estampillée Grevenich,
Epoque Transition.
Plateau 38x27 cm



« Soleil à pointes » Miroir rayonnant par Line Vautrin.
Diamètre 46/48 cm



Belle table de salon en placage de
palissandre, amarante, bois de rose.
Epoque Transition. 127x82x40 cm

EXPOSITIONS :

Espace Centre-Ville de l'Hôtel Des Ventes

Dimanche 27 Novembre : 17 h/19 h

Lundi 28 Novembre : 10 h/12 h 30 et 14 h/18 h 30

Mardi 29 Novembre : 9 h/10 h 15

Catalogue et listes complètes numérotées sur www.thierry-lannon.com

THIERRY - LANNON & Associés

WWW.THIERRY-LANNON.COM



Glace à pareclose
au panier fleuri,
style Louis XV,
XIX^e. H 125 cm



Importante
paire de
candélabres
à cinq bras de
lumière, style
Louis XVI-XIX^e
78 cm



D'un bel ensemble
de vins fins et
grands crus dont
Cheval Blanc,
Latour, Margaux,
Mouton Rothschild,
Lafite Rothschild,
St Emilion...

M^e Philippe LANNON - M^e Gilles GRANNEC

Commissaires-Priseurs

26 rue du Château - CS 3281529228 BREST Cedex 2 - FRANCE

Tél. 0298447844 - Fax 0298448020

contact@thierry-lannon.com

OVV / Agr. 2001/18 - Frais: 24 % TTC (14,40 % TTC pour les tutelles)

Catalogue et listes complètes numérotées sur www.thierry-lannon.com

BREST

Credit photos: THIERRY-LANNON & ASSOCIÉS - Impression: CLOIRE Imprimeur 02 98 40 18 40

THIERRY - LANNON & Associés

WWW.THIERRY-LANNON.COM

MARDI 29 NOVEMBRE 2016

10 H 30 et 14 H

OBJETS D'ART,
EXTREME ORIENT,
BIJOUX, ARGENTERIE,
VINS FINS ET GRANDS
CRUS, BEL AMEUBLEMENT
XVIII^E, XIX^E ET XX^E,
TABLEAUX ANCIENS, ...

Nouvrière : 1834

François NOUVIAIRE (1805-1837)
« Portrait de femme » hst signée
milieu gauche datée 1834,
71x58 cm

BREST FRANCE

Rare sucrier de forme
balustre en argent,
décor en applique de
lambrequins.
MO : Jacques Joseph 1^{er}
Giraud reçu en 1707.
pds 350 gr - H 14 cm



Légumier couvert en
argent Minerve.
1225 grs



ORFÈVRE

Emile PUIFORCAT - 1937 :
Importante Ménagère 14.650 grs



Plat en argent repoussé non poinçonné, décor de rinceaux
et feuillages. 315 grs

OBJETS D'ART, BIJOUX, BEL AMEUBLEMENT



Paire de fauteuils Dagobert en noyer marqueté. Travail XIX^e probablement Portugais



Fauteuil à dossier plat à la Reine. Epoque Louis XV



Solitaire or blanc serti d'un diamant pds estimé 1.20 ct F VS

Bague marguerite platine sertie au centre d'un diamant de 0.80 ct entouré de 10 diamants pour 0.90 ct

Bague or blanc pavée de 13 diamants rectangulaires pour 0.80 ct

D'un bel ensemble de Bijoux



Bibliothèque en acajou massif et amarante ouvrant par deux portes vitrées, montants à colonnes stylisées, cannelées et rudentées, travail de port Epoque XVIII^e

TABLEAUX ANCIENS, BEL AMEUBLEMENT



Ecole de WATTEAU « Danse et conversation galante » 81x110 cm



Maquette de trois mâts sous vitrine. 50x62x28 cm

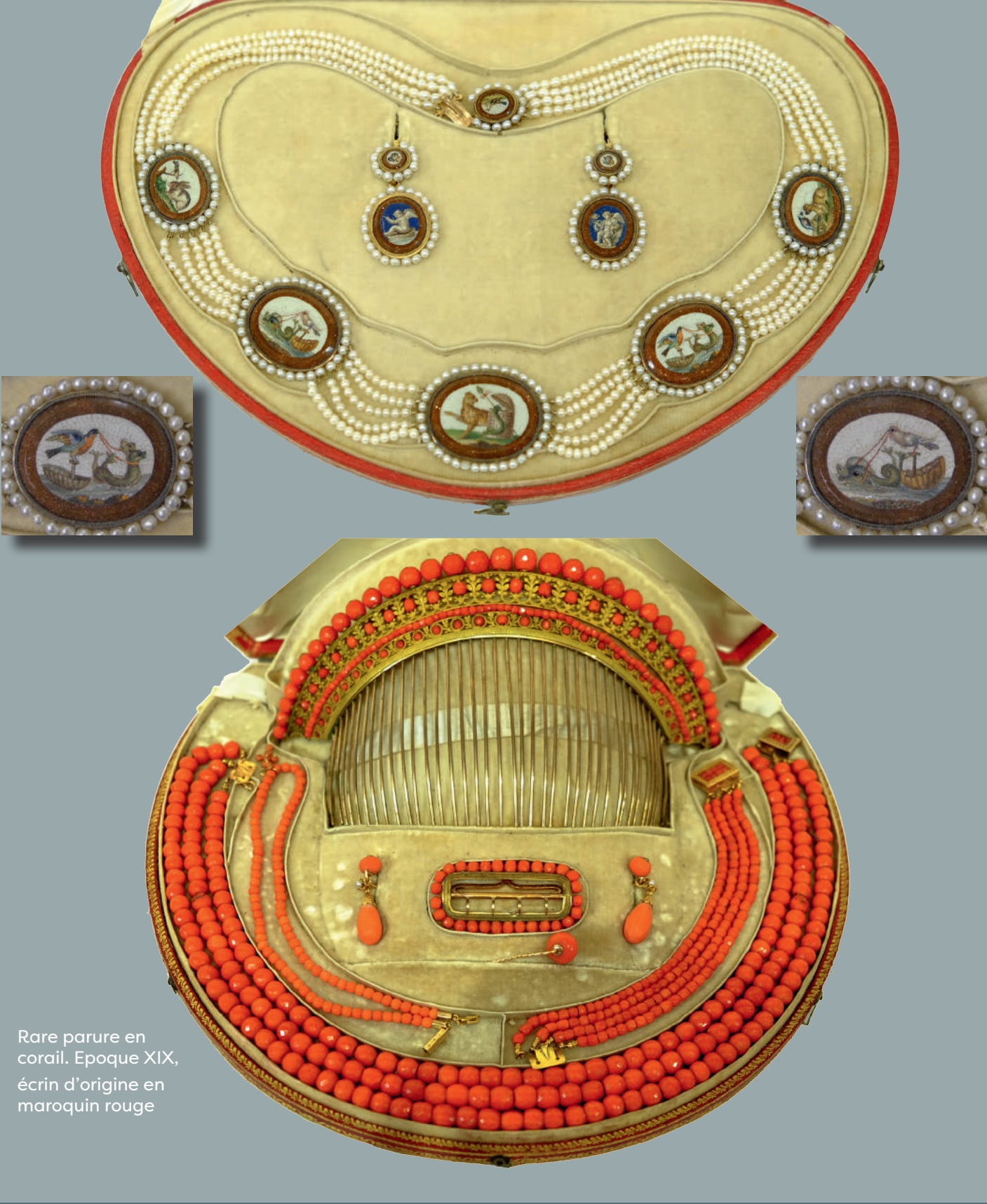


Belle commode régionale en noyer massif peintures laiton, façade arbalète, montants à cannelures. Epoque Régence

Catalogue et listes complètes numérotées sur www.thierry-lannon.com

BIJOUX

Exceptionnelle parure en perles fines et très fines micro mosaïques. Offerte, de tradition familiale, par la Duchesse de Berry à la famille Le Bastard de Mesmeur. Epoque Charles X. Ecrin en maroquin rouge d'origine.



Rare parure en corail. Epoque XIX, écrin d'origine en maroquin rouge

BEL AMEUBLEMENT



Bureau en bois noirci richement marqueté de rinceaux feuillagés et une urne fleurie en son centre. Cerclage os. Piétement en torsade et entretoise. Epoque Napoléon III



Secrétaire de dame en placage d'acajou, de bois de rose et filets d'encadrement. Epoque Louis XV, estampillé Vassou



D'un ensemble de salon en bois relaqué gris comprenant canapé et 4 fauteuils en cabriolet, estampillé Jean Baptiste BOULARD (1725-1789). Epoque Louis XVI

Walter MADER (XIX-XX) (attribué à) Forêt Noire. Rare groupe en bois sculpté représentant une chienne couchée, son chiot sur son dos vers 1900 18x54x27 cm