

MERCREDI 19 AVRIL 2017 à 10 h et 14 h

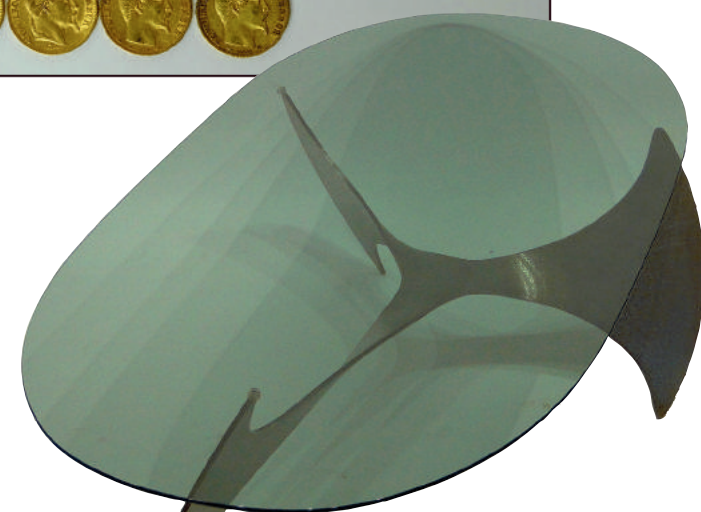
BIJOUX - MONNAIES D'OR - MONTRES



196 - Le Verre Français
Vase en pâte de verre à fond rouge décor floral déposé à l'acide H.
28 cm



201 - Charles SCHNEIDER (1881-1953)
Vase de forme balustre sur piedouche en pâte de verre à dominante orange et inclusions, signé - H. 39 cm



263 - Table basse Propeller de Ronald Schmitt et Knut Hesterberg - H. 34 cm D. 118x59.5

Catalogue et listes complètes numérotées sur www.thierry-lannon.com

THIERRY - LANNON & Associés

WWW.THIERRY-LANNON.COM

BREST



M^e Philippe LANNON - M^e Gilles GRANNEC
Commissaires-Priseurs

26 rue du Château - CS 32815 - 29228 BREST Cedex 2 - FRANCE
Tél. 0298447844 - Fax 0298448020 - contact@thierry-lannon.com

OVV / Agr. 2001/18 - Frais: 24 % TTC (14,40 % TTC pour les tutelles)
Catalogue et listes complètes numérotées sur www.thierry-lannon.com

THIERRY - LANNON & Associés

WWW.THIERRY-LANNON.COM

MERCREDI 19 AVRIL 2017
à 10 h et 14 h

OBJETS D'ART, BIJOUX,
MONNAIES D'OR, ORFÈVRE, TABLEAUX ANCIENS,

FAIENCES DE QUIMPER, EXTRÊME ORIENT,
BEL AMEUBLEMENT XVIII^e, XIX^e ET XX^e,
VINS FINS ET GRANDS CRUS,

BELLE COLLECTION DE
VOITURES MINIATURES
ET DOCUMENTATION
AUTOMOBILIA
(APRÈS SUCCESSION M. B.)



BREST FRANCE

FAIENCES DE QUIMPER

Expert Bernard Verlingue



EXPOSITIONS :

Espace Centre-Ville de l'Hôtel Des Ventes

Mardi 18 avril de 10 h à 12 h 30 et de 14 h à 18 h 30

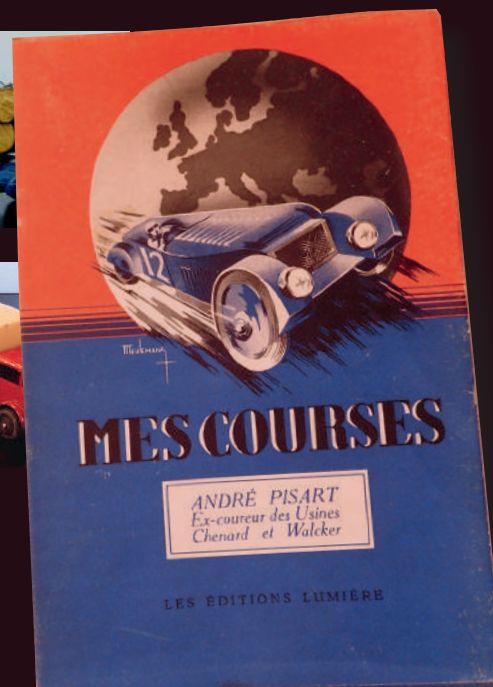
Mercredi 19 avril de 9 h à 9 h 30

AUTOMOBILIA

VOITURES MINIATURES



INTERESSANTE ET IMPORTANTE COLLECTION DE VOITURES MINIATURES, DOCUMENTATION AUTOMOBILIA (après Succession M.B.) dont DINKY TOYS, CIJ, JRD, ELYSEE, CCC, ELIGOR, RAMI, SOLIDO, NOREV, QUIRALU, IDEM etc...



BEL AMEUBLEMENT XVIII^e, XIX^e ET XX^e



270 - Cartonnier en placage de bois de rose à décor marqueté de volutes partie haute violonnée, ouvrant par deux vantaux et neuf tiroirs gainés de cuir. Epoque XVIII^e 160x76x30



191 - Maquette de trois mâts La Superbe - L. 110 cm

211 - Paire de guerriers à l'Antique représentant Hannibal et Alexandre - H. 70 cm en régule



271 - Bibliothèque en acajou et placage ouvrant par deux vantaux grillagés et deux tiroirs. Epoque Transition plateau marbre 166x40x140



275 - Paire de benitiers en marbre blanc de Carrare à décor de coquilles fût cannelé époque XIX^e H 91 cm

192 - Phonographe «La Voix de son Maître» avec pavillon

Catalogue et listes complètes numérotées

255 - Lustre à pampilles à six bras de lumières H 60 cm



253 - Lustre en tôle de style Empire à trois bras de lumière



254 - Lustre à pampilles à dix bras de lumières H. 70 cm



252 - Glace encadrement doré à décor feuillagé coquille et perles époque 1900 - 145x92



194 - Importante paire de candélabres à cinq bras de lumière ; corps balustre en marbre rouge ; riche garniture de bronzes dorés - style Louis XVI-XIX^e 78 cm



269 - Commode d'époque Louis XIV ouvrant par quatre tiroirs en façade sur trois rangs plateau à décor marqueté garniture bronze à décor de mascarons 80x117x62



274 - Vitrine en bois doré de style Louis XVI à riche décor sculpté de guirlandes de fleurs et feuillages 171x39x63

257 - Paire de bergères en bois doré de style Louis XVI

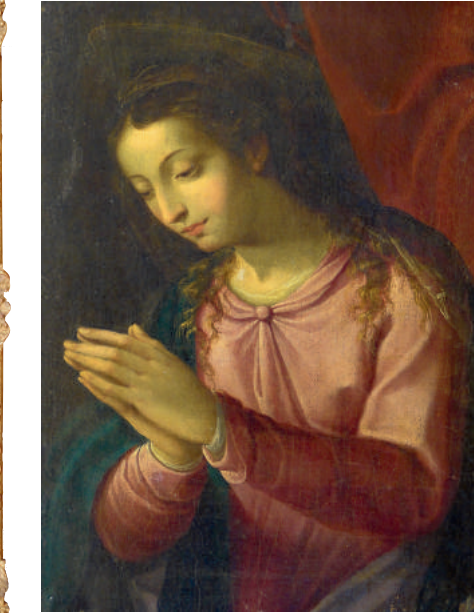
TABLEAUX ANCIENS



151 - École Française du XVIII^e, suite d'Antoine PESNE « Allégorie de la peinture » hst 79.5x63.5 (Expert : Cabinet Turquin, Paris - Tél. 01 47 03 48 78)



150 - École Allemande du XVII^e Reine et Page - hst 113x83.5cm - Restaurations anciennes (Expert : Cabinet Turquin, Paris - Tél. 01 47 03 48 78)



153 - École XIX^e Madone hst 63x45



147 - Adriaen de GRYEFF (Anvers 1670- Bruxelles 1715) « Trophées de chasse dans un paysage ». Paire de panneaux parquets 41x33cm les deux signés bas gauche A d'GRYEFF (Expert : Cabinet Turquin, Paris - Tél 01 47 03 48 78)



Catalogue et listes complètes numérotées sur www.thierry-lannon.com

sur www.thierry-lannon.com