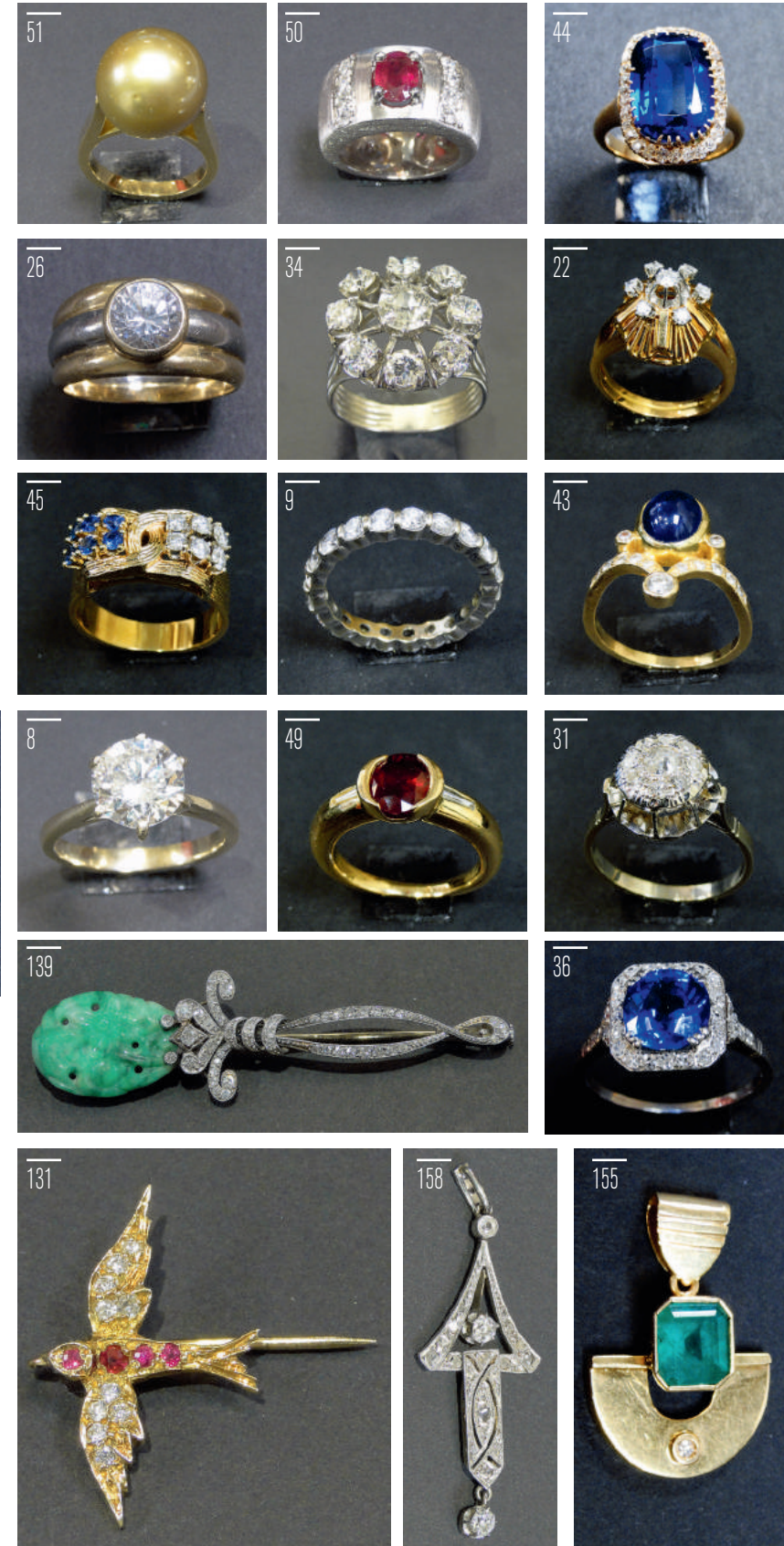


D'UN BEL ENSEMBLE DE BIJOUX



Expertise hebdomadaire de bijoux sur rendez-vous

MEUBLES ANCIENS, ARCHÉOLOGIE



236 - 237
Giovani LEONARDI
(1876-1957)
«La Naissance
de Vénus» et
«St Georges et le
Dragon» deux plats
en terre vernissée.
D : 39 cm



218 - Oushebtii, inscrit au nom du prêtre d'Amon
«PADIKHONSOU. Egypte, III^e période intermédiaire,
XXII^e-XXIII^e dynastie, 945-715 avant JC, H : 11,5 cm



219 - Masque de sarcophage en bois polychromé.
Égypte basse époque 664-332 avant JC, H : 26 cm



399 - Chaise en bois sculpté es-
tampillée par Étienne II Dieudonné,
reçu maître menuisier en 1740.
Époque Louis XV. Garniture au petit
point postérieure. H : 82 cm



424 - Commode de port en acajou, la façade arbalète ouvrant à trois tiroirs, les montants
cannelés, garniture de bronze ajouré. Travail Nantais du XVII^e siècle. 85 x 122 x 64 cm

MEUBLES ANCIENS, VINS



D'un bel ensemble de vins
fins dont Cheval Blanc,
Château d'Yquem, Château
Haut Brion, Château Mar-
gaux, Château Palmer



417 - Bureau à cylindre en bois de placage et
filets de laiton. Style Louis XVI, XIX^e siècle.



266 - Pendule pa Balthazar Martinot. Époque Louis XIV. H : 53 cm



271 - Canon de marine, le fut en bronze, tulipé à la bouche, renforcé sur la
partie arrière, gravé «A.N (Armée nationale) et dans un cartouche "Egalité
Liberté". Epoque révolutionnaire. L : 101 cm. (Expert : Jean-Claude DEY)

CATALOGUE intégralement reproduit et photographies sur www.thierry-lannon.com

XX^e SIÈCLE



389 - Emil STEJNAR (1939) Suspension «Sputnik» structure sphérique en laiton décorée de
pièces en verre en forme de fleurettes. D : 60 cm



414 - Dans le goût de la Maison DOMINIQUE, Bureau de dame en placage d'avodiré, le
plateau est enrichi, en son centre, d'un tapis de carreaux de galuchat. Circa 1930.
59,5 x 91,5 x 73 cm. Expert : M. Emmanuel EYRAUD



264 - JAEGER-LECOULTRE, Pendule à poser
ATMOS en laiton doré à cage vitrée découvrant
un mouvement perpétuel. 22 x 18 x 13,5 cm



256 - René LALIQUE (1860-1945), flambeau en
verre pressé moulé en forme d'entrelacs ajourés.
H : 29,5 cm