

20

29

14

40

49

18

31

24

43

32

10

26

73

80

78

289

34

33

44



THIERRY-LANNON  
& ASSOCIÉS

---

[WWW.THIERRY-LANNON.COM](http://WWW.THIERRY-LANNON.COM)



208 B - Détail d'un vase Yenyen en porcelaine bleu blanc à décor de pins, grues, daims et cormorans. Chine, dynastie Qing, époque Kangxi (1662-1722). Expert : M. Philippe DELALANDE

Tél. 01 47 37 00 00

Fra



Liste complète num

www

26 rue du Château - 29200 BREST  
Tél. 02 98 44 78 44 - Fax 02 98 44 80 20  
Email : [contact@thierry-lannon.com](mailto:contact@thierry-lannon.com)  
Renseignements : **02 98 44 78 44**  
Frais de vente : 24 % TTC (14,40% pour les tutelles)  
OVV / Agr. 2001/18



THIERRY-LANNON  
& ASSOCIÉS

---

[WWW.THIERRY-LANNON.COM](http://WWW.THIERRY-LANNON.COM)



ART D'ASIE, BIJOUX,  
MONNAIES D'OR, ORFÈVREURIE,  
OBJETS D'ART, AUTOMOBILIA  
GRAVURES, DESSINS ET  
TABLEAUX ANCIENS,  
MOBILIER XVIII<sup>E</sup>, XIX<sup>E</sup> ET XX<sup>E</sup>

**MARDI 17 AVRIL 2018**  
**à 10 h et 14 h**

321 - Attribué à Jean-Auguste-Dominique INGRES (1780-1867)  
« Portrait de Guillaume Guillon-Lethière », Crayon noir annoté « Ingres » à droite, D : 19,3 cm  
Provenance : Vente Jacques Boussac, Paris 10-11 mai 1926 - Expert : Cabinet de Bayser

**BREST FRANCE**

321 - Attribué à Jean-Auguste-Dominique INGRES (1780-1867)  
« Portrait de Guillaume Guillon-Lethière », Crayon noir annoté «Ingres» à droite; D : 19,3 cm  
Provenance : Vente Jacques Bousset, Paris 10-11 mai 1926 - Expert : Cabinet de Bayser

## VENTE AUX ENCHÈRES

### MARDI 17 AVRIL 2018 à 10 h et 14 h



155



152

**EXPOSITIONS**

Dimanche 15 avril de 17h à 18h30  
Lundi 16 avril de 9 h à 12 h  
et de 14 h à 18 h 30  
Mardi 17 avril de 9 h à 9 h 30



168

### MASCOTTES AUTOMOBILES & ENSEMBLE DE MONNAIES D'OR

 101	 130	 130	 110	 131
 92	 92	 95	 124	 101
 102	 94	 111	 97	 114
 112	 111	 114	 94	 112

**Dimanche 15 avril** de 17 h à 18 h 30  
**Lundi 16 avril** de 9 h à 12 h  
 et de 14 h à 18 h 30  
**Mardi 17 avril** de 9 h à 9 h 30



390 - Paire  
d'appliques  
en bois sculpté  
et doré.  
XVIII<sup>e</sup> siècle



256



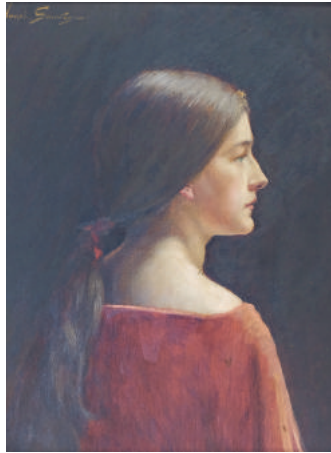
253



DESSINS, TABLEAUX, MOBILIER & OBJETS D'ART



322 - Joseph PETITOT (1771-1844) «Portrait  
d'une jeune femme à la parure en corail» pastel



376 - Henri SAUVAGE (1873-1932),  
«Jeune femme de profil» huile sur panneau



296 - Cartel d'applique  
à décor marqueté d'un singe  
parmi des rinceaux feuillagés



306 B - REMBRANDT VAN RIJN (1606 - 1669)  
«Homme à la croix» eau-forte et pointe sèche.  
Expert : Mme Sylvie COLLIGNON



422 - Commode à façade  
légèrement galbée.  
XVIII<sup>e</sup> siècle

421 - Commode de port  
en acajou. Landerneau,  
XVIII<sup>e</sup> siècle

213 - Tulipier en porcelaine à fond jaune,  
marque apocryphe Qianlong.  
Chine, début du XX<sup>e</sup> siècle



ART D'ASIE

212 - Grand vase en  
porcelaine de Canton  
à léger relief imitant  
une enveloppe de tissus  
nouée décorée de  
cartouches  
lobés sur fond de fleurs,  
fruits et emblèmes,  
les anses en forme  
de phénix.  
Chine, Dynastie Qing,  
XIX<sup>e</sup> siècle.



206 - Potiche couverte en porcelaine bleu  
blanc à décor de dragons au milieu de  
nuages et au-dessus de flots.  
Chine, fin du XIX<sup>e</sup> - début du XX<sup>e</sup> siècle

197 - Bol en porcelaine bleu blanc à décor de deux dragons à la poursuite  
de perles enflammées, la bordure cerclée d'argent. Marque Thiêu Tri niên  
tao (1841-1847) à la base. Vietnam, XIX<sup>e</sup> siècle



223 - Paire de jardinières en bois laqué  
et incrustations de nacre.  
Chine, époque Kangxi, XVII<sup>e</sup> siècle

Expert : M. Philippe DELALANDE

194 - Paire d'assiettes en porcelaine famille rose à décor « Pompadour » de fleurs  
et fruits sur branchages feuillagés, des rinceaux et volutes formant cartouches  
alternant un poisson et un aigle sous une couronne. Chine, dynastie Qing,  
époque Qianlong (1736-1795)



208 - Vase Cong en  
porcelaine céladon  
craquelée de type Ge de  
section carrée, marque  
apocryphe Kangxi. Chine,  
début du XX<sup>e</sup> siècle



196 - Paire de bols  
en porcelaine à décor  
de papillons sur fond bleu,  
marque apocryphe Jiaqing  
à la base. Chine,  
début du XX<sup>e</sup> siècle



208 B - Vase Yenyen en porcelaine  
bleu blanc à décor de pins, grues,  
daïms et cormorans.  
Chine, dynastie Qing, époque  
Kangxi (1662-1722). H : 23,5 cm.  
Expert : M. Philippe DELALANDE

207 - Vase en  
porcelaine famille  
verte sur fond bleu  
poudré. Chine,  
dynastie Qing,  
époque Kangxi  
(1662-1722)

DESIGN



401 - Michel DUMAS,  
4 chaises modèle «Lucite»  
en plexiglas



403 Osvaldo BORSANI (1911-1985),  
Table modèle «T69»

400 - Gerrit Thomas RIETVELD (1888-1964)  
«Chaise ZigZag» en cerisier laqué

CATALOGUE intégralement reproduit et photographies sur [www.thierry-lannon.com](http://www.thierry-lannon.com)

CATALOGUE intégralement reproduit et photographies sur [www.thierry-lannon.com](http://www.thierry-lannon.com)