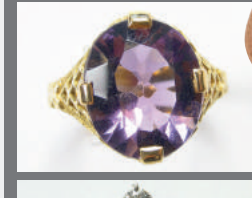
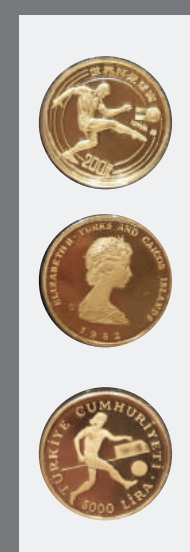




BIJOUX, MONNAIES D'OR & ACCESSOIRES DE MODE

Importante parure  
en perles de corail,  
or, et petits diamants  
taillés en rose.  
XIX<sup>e</sup> siècle



Louis VUITTON,  
sac monogrammé,  
modèle Noé

Liste complète numérotée et photographies sur [www.thierry-lannon.com](http://www.thierry-lannon.com)



THIERRY-LANNON  
& ASSOCIÉS

[WWW.THIERRY-LANNON.COM](http://WWW.THIERRY-LANNON.COM)



VENTE AUX ENCHÈRES  
**MERCREDI 26 SEPTEMBRE 2018**  
à 10 h et 14 h



Édouard BOUBAT (1923-1999), Exceptionnelle série de 37 tirages argentiques



Me Philippe LANNON • Me Gilles GRANNEC • Me Sandy SURMELY  
Commissaires-Priseurs

26 rue du Château - 29200 BREST - Tél. 02 98 44 78 44 - Fax 02 98 44 80 20  
Email : [contact@thierry-lannon.com](mailto:contact@thierry-lannon.com) - Renseignements : 02 98 44 78 44  
Frais de vente : 24 % TTC (14,40% pour les tutelles) OVV / Agr. 2001/18

Liste complète numérotée sur [www.thierry-lannon.com](http://www.thierry-lannon.com)

interenchères-live.com  
enchères LIVE et ordres d'achat secrets



THIERRY-LANNON  
& ASSOCIÉS

[WWW.THIERRY-LANNON.COM](http://WWW.THIERRY-LANNON.COM)

**MERCREDI 26 SEPTEMBRE 2018**  
à 10 h et 14 h



BREST FRANCE

ART D'ASIE, BIJOUX, MONNAIES D'OR, ORFÈVRE, OBJETS D'ART &  
DE CURIOSITÉ, MODE & BAGAGERIE, JOUETS ANCIENS, PHOTOGRAPHIES,  
TABLEAUX ANCIENS ET MODERNES, MOBILIER XVIII<sup>e</sup>, TAPISSERIES, DESIGN...



ART D'ASIE & XX<sup>e</sup> SIÈCLE



Paire de bustes de la tribu Hmong en bronze à patine  
brune représentant un couple. Ecole Indochinoise du début du  
XX<sup>e</sup> siècle. H : 35,5 cm

Léon JOUHAUD (1874-1950) «Baigneuse au bord de l'étang» Émaux sur cuivre. 8,3 x 18 cm



Paravent en laque  
à décor d'oiseaux  
sur des branches  
fleuries. Canton,  
fin du XIX<sup>e</sup>.  
160 x 183 cm

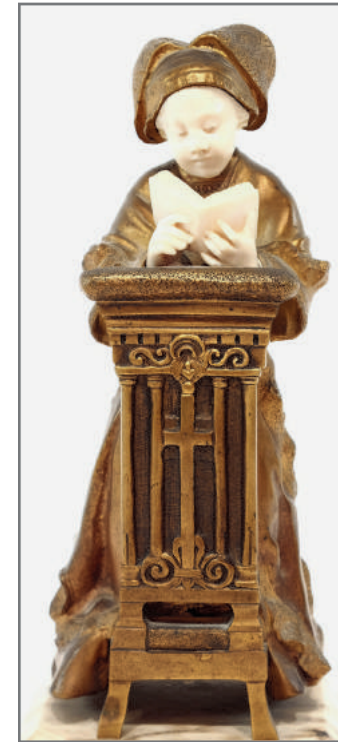


Piero LISSONI pour CASSINA, canapé modèle «Nest» en cuir noir et structure en acier chromé





Ecole Française XIX<sup>e</sup>  
«Portrait de jeune fille»  
huile sur toile ovale 46x38



Théophile François SOMME  
(1871-1952) «Bretonne en prière»  
sculpture chryselephantine. H : 25 cm

MOBILIER ET OBJETS D'ART



Tapiserie «Verdure» en laine à décor de  
feuilles d'aristoloques. Aubusson, Fin du XVII<sup>e</sup>,  
début du XVIII<sup>e</sup> siècle. 272 x 240 cm



Mascaron en buis sculpté,  
travail allemand du XVII<sup>e</sup>



Attribué à Jacques II LAUDIN  
(1663-1729), Gobelet en cuivre  
et émaux peints



D'un bel ensemble d'orfèvrerie  
française et allemande



Glace en bois sculpté et doré,  
à décor de phénix et de dauphins  
affrontés sur fond de croisillons.  
Le fronton d'époque Régence



Attribué à Luc BRETON  
(1731-1800), «Projet d'un  
monument commémoratif  
de la bienfaisance»  
en plâtre patiné  
façon terre cuite.  
H : 63 cm



Paire de vases  
en faïence de Delft.  
Ép. XVIII<sup>e</sup>

Boîte en porcelaine de Capodimonte. Ép. XIX<sup>e</sup>



Aimé-Jules DALOU, dit Jules  
DALOU (1838 - 1902) «Paysan  
relevant ses manches» bronze à  
patine verte. H : 60 cm



Rupert CARABIN (1862-1932)  
«Femme nue de dos» étude en cire  
signée en bas à gauche.  
26 x 11 cm

«Tobie soignant son père  
avec le fiel du poisson».  
Sur sa toile d'origine.  
93,5 x 111,5 cm  
Expert : Cabinet Turquin



GIROLAMO TROPPIA (ROCCETTE IN SABINA 1637 - ROME 1710)



Commode tombeau en bois de placage en frise,  
garniture de bronze doré à décor d'espagnolettes, coquilles et feuillages. Ep. Régence. 83 x 66 x 133 cm



HORNBY par MECCANO - Important train électrique



Bicorne en feutre noir souligné d'un large  
galon or et de plume d'autruche. XIX<sup>e</sup>



Chaise à porteur miniature en tissu et métal  
laqué façon vernis Martin. XIX<sup>e</sup> siècle.  
H : 16,5 cm

D'UN BEL ENSEMBLE DE FAÏENCES DE QUIMPER

