



THIERRY-LANNON & ASSOCIÉS

WWW.THIERRY-LANNON.COM



MARDI 2 AVRIL 2019
à 9 h 30 et 14 h

ORFÈVREURIE (XVIII^e, XIX^e), BIJOUX, MONTRES, MONNAIES OR, LINGOT, ART D'ASIE,
OBJETS D'ART ET DE CURIOSITÉ, POUPÉES, FAÏENCES ET MAJOLIQUES (XVII^e,
XVIII^e), TABLEAUX, GOUACHES ET DESSINS ANCIENS, TABLEAUX MODERNES,
MOBILIER (XVIII^e, XIX^e, XX^e), BIBLIOPHILIE, SURREALISME

BREST FRANCE

Tête à tête en porcelaine de Vienne (détail)

D'UN ENSEMBLE D'ORFÈVRELERIE, BIJOUX ET MONTRES

Orfèvrerie XVIII^e et XIX^e
dont juridictions de Morlaix, Rennes, Paris...



ZENITH - Montre chronographe « El Primero »



ROLEX - Montre de plongée « Submariner »
réf. 5513 (1969)



CHOPARD - Montre de dame « Happy Sport »
en or et diamants

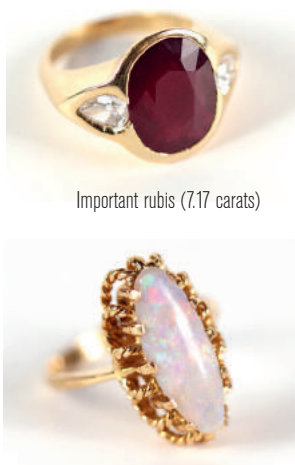


Éventail peint - Époque Louis XVI^e



Nécessaire de voyage en galuchat
Époque Louis XVI

D'UN BEL ENSEMBLE DE BIJOUX, LINGOT ET MONNAIES D'OR



Important rubis (7.17 carats)



Parure en or, grenats et brillants. Epoque Napoléon III



Numismatique : Solidus Byzantin, Gaulle Subalpine, 100 Fr Napoléon III



OBJETS D'ART ET BRONZES D'AMEUBLEMENT

Pendule à l'angelot en bronze doré et ciselé
ARMAINGAUD L'AÎNÉ à Paris
Époque Louis XVI



Paire d'appliques en bronze doré à décor finement ciselé
Époque Louis XVI



Vierge en ivoire sculpté - Époque XVIII^e



Coffret en noyer sculpté à décor quatre faces de scènes à l'Antique et de putti aux angles. 15.5 x 31.5 x 20.5 cm

TABLEAUX, GOUACHES ET DESSINS ANCIENS

Ecole FLAMANDE
du XVII^e, atelier de
Louis de CAULLERY
« Christ sur la croix
entouré des deux
larrons »
Cuivre 39,5x31,5 cm.
Expert Cabinet Turquin



Cornelis MAHU
(Anvers 1613-1689)
« Nature morte aux
grenades, citrons,
huîtres et hanap »
Signé et daté en haut
à droite : M HV 1647
Panneau parqué
55,5 x 41,5 cm
« Mahu est l'un des
rares peintres anversois
à avoir adopté le style
des natures mortes mo-
nochromes hollandaises,
restant imperméable
à l'influence de ses
compatriotes baroques
(Snyders, Fyt...) »
Expert Cabinet Turquin.



Ecole FLAMANDE du XVII^e, entourage de **Sebastiaan VRANCK** « Scène de la commedia dell'arte »
Panneau de chêne, parqué - 75,5x150,5 cm. Expert Cabinet Turquin

D'un bel ensemble de
gouaches Napolitaines
Époque XIX^e



René
de **CHANCOURTOIS**
(1757-1817) Vues
de Rome et de Naples,
ensemble de six œuvres

D'UN BEL ENSEMBLE DE FAÏENCES

EXPERT Bernard VERLINGUE

Jim SEVELLEC (1897-1971) cinq groupes
de la procession Henriot
et deux couples de Plougastel
par PERROTTE



Charles RAVALLEC-MAZET (XX^e) Paire de serre-livres en faïence polychrome représentant
deux fillettes adossées à un muret H : 12 et 18 cm



Raymonde PENNANEC'H (XX^e) pour HB Quimper, vase en grès
à décor en frise de visages de femmes en coiffes de Pont-Aven

Robert MICHEAU VERNEZ (1907-1989)
«Quatre Danseurs» groupe en faïence - Henriot Quimper 40 x 40 cm



ENSEMBLE DE FAÏENCES XVI^E, XVII^E, XVIII^E



Plat à scène biblique - XIX^e



Albarello «Le passage du Styx» - Naples - XVII^e
EXPERT Manuela FINAZ DE VILLAINÉ



Coupe à décor d'un ibis - dans le goût de Talavera, XVIII^e



Tondino - Lyon ou Nevers - XVI^e
EXPERT Manuela FINAZ DE VILLAINÉ



Lille - XVIII^e



Sicile Caltagirone - XVII^e
EXPERT Manuela FINAZ DE VILLAINÉ



Deruta - XVII^e
EXPERT Manuela FINAZ DE VILLAINÉ



Sicile Caltagirone - XVII^e
EXPERT Manuela FINAZ DE VILLAINÉ

ENSEMBLE D'OBJETS SCIENTIFIQUES ET DE CURIOSITÉS



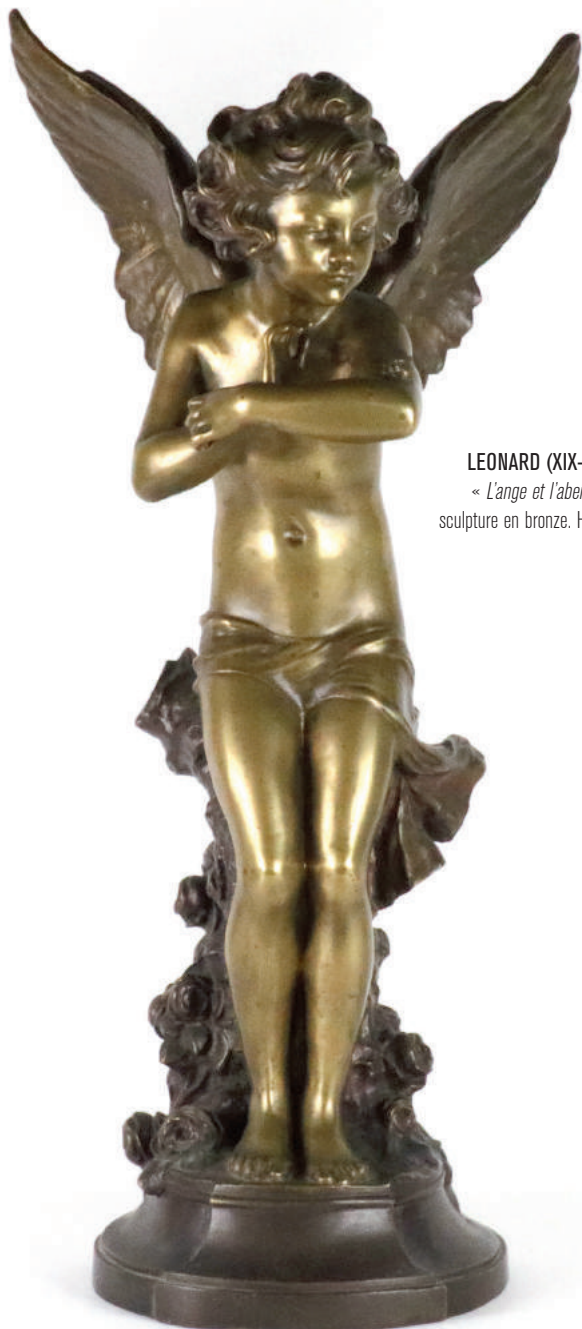
Boîte en écaille et marqueterie d'or dans le goût de Pillement. Époque Louis XVI



Cadran solaire par Johan Schroettegger Augsburg XVII^e



Nécessaire à couture Époque Louis XVI



LEONARD (XIX-XX^e)
« L'ange et l'abeille »
sculpture en bronze. H : 67 cm



Tachymètre par Ludolphe



Cave à liqueur en trompe l'œil Époque Napoléon III



« Verve » Volume IV N° 13 Henri Matisse 1945



Auguste GUENOT (1882-1966) « Buste de femme »
sculpture en tilleul. H : 70 cm



Emile GALLE (1846-1904) et son atelier, quatre tables gigognes à décor marqueté :
« Côte rocheuse et fleurs sauvages », « Village Côtier », « Barques sous voiles » et « En barque »

ART D'ASIE

- A - D'une paire de vases rouleaux en porcelaine famille verte, Chine, XX^e
- B - Statue de dignitaire en porcelaine polychrome, Chine, début du XX^e
- C - Paire de vases rouleau en porcelaine polychrome. Chine, XX^e
- D - Petite boîte aux émaux de Pékin à fond jaune
- E - Confiturier en porcelaine dans le style Kakiemon, monture en argent

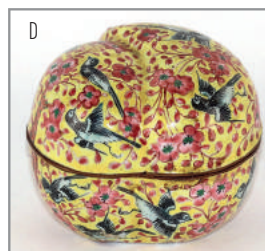


Paire de très grands vases en Satsuma

De forme oblongue, à décor de scènes de samouraï et personnages de cour dans de grands cartouches lobés sur fond de fleurs et motifs géométriques, le col évasé orné de dragons ailés, les anses en forme de papillons supportant un cordon noué en relief.

Japon, début du XX^e siècle.
H. : 124 cm

Expert Philippe DELALANDE



D'UN BEL ENSEMBLE DE POUPÉES ANCIENNES

EXPERT Jean-Claude CAZENAVE





THIERRY-LANNON & ASSOCIÉS

WWW.THIERRY-LANNON.COM

VENTE AUX ENCHÈRES **MARDI 2 AVRIL 2019 à 9 h 30 et 14 h - BREST**

Orfèvrerie XVIII^e et XIX^e dont juridictions de Morlaix, Rennes, Paris... • Bijoux, Montres dont : ROLEX, ZÉNITH, CHOPARD, HERMÈS

Monnaies Or, lingot • Art d'Asie • Faïence de Quimper : PORQUIER, RAVALLEC MAZET, POULAIN, PENNANEAC'H, SAVIGNY, MICHEAU VERNEZ, NICOT

Objets d'Art et de curiosité, Poupées • Faïences et majoliques XVII^e, XVIII^e : Déruta, Galtagirone, Naples, Lyon, Lille, Delft, Rouen • Tableaux et dessins anciens :

Sébastien VRANCX, Cornelis MAHU, Louis DE CAULLERY, DE CHANCOURTOIS (6) • Gouaches Napolitaines • Tableaux modernes

Mobilier XVIII^e, XIX^e, moderne et design • Bibliophilie dont «VERVE» illustré par MATISSE et PICASSO - Surréalisme

EXPOSITIONS

Dimanche 31 mars de
17 h à 18 h 30

Lundi 1^{er} avril de 10 h à
12 h et 14 h à 18 h

Mardi 2 avril de 9 h à
9 h 30



Tête à tête en porcelaine polychrome à décor de scènes mythologiques et rehauts d'or comprenant un plateau rectangulaire à bord ajouré (33x27 cm), deux verseuses égoïstes, deux déjeuners et un sucrier couverts. Vienne, début du XIX^e



Me Philippe LANNON • Me Gilles GRANNEC • Me Sandy SURMELY
Commissaires-Preseurs

Frais de vente :
24 % TTC (14,40% pour les tutelles)
OVV / Agr. 2001/18

26 rue du Château - CS 32815 - 29228 BREST Cedex 2 - France - Tél : +33 (0)2 98 44 78 44 - Fax : +33 (0)2 98 44 80 20 - contact@thierry-lannon.com

Espace Port de Plaisance
250 rue Alain Colas - 29200 BREST

Espace Paris
39 rue d'Artois - 75008 PARIS

Espace Sud-Finistère
37 rue J. Jaurès - 29100 DOUARNENEZ

Espace Morbihan
30-31 Quai des Indes - 56100 LORIENT