

MONNAIES ET LINGOTS D'OR - ARGENTERIE - OBJETS D'ART



Attribué à JACOB-PETIT (1796-1868) Paire de pots à tabac en porcelaine à décor orientaliste



Important ensemble de pesos mexicains et lingots d'or - L'ensemble présenté sur désignation et conservé en établissement bancaire

PORCELAINE DE LA COMPAGNIE DES INDES



Corps de fontaine en porcelaine aux émaux de la Famille verte à décor d'un crabe et d'un couple de phénix. Chine, époque Kangxi (1662 - 1722), H : 42 cm



Terrine et son présentoir aux émaux de la Famille rose, flanquée d'anses à tête de lièvre, le couvercle sommé d'une agrafe. Chine, Epoque Qianlong (1736 - 1795). 10 x 20 x 14 cm



Paire d'assiettes aux émaux de la Famille rose figurant le Jugement de Paris. XVIII<sup>e</sup> siècle. Chine, époque Kangxi (1662 - 1722). H : 42 cm



Terrine et son présentoir aux émaux de la Famille rose, le couvercle et les anses en forme de fleur. Chine, Epoque Qianlong (1736 - 1795). 10 x 20 x 15 cm

ART D'ASIE



Grande tenture en soie à fond rouge rectangulaire, à décor brodé de scène d'enfants dans des jardins rocailleux et arborés, la bordure ornée de passementeries. Chine, début du XX<sup>e</sup> siècle. 200 x 142 cm

Paravent à quatre feuilles ornées de plaques en porcelaine bleu blanc. Chine, début du XX<sup>e</sup> siècle. 184 x 193,5 cm



Paire de coqs en bronze argenté

Cabinet en bois de fer et incrustation de nacre à multiples vantaux ajourés ornés de personnages. Chine, fin du XIX<sup>e</sup> - début du XX<sup>e</sup> siècle. 49 x 37 x 23 cm



Expert : Cabinet DELALANDE



Reliquaire Kota en cuivre repoussé. Gabon. Collecté à Libreville en 1988, dans la même collection depuis cette date. 86 x 43 cm



Montre OMEGA Seamaster 1968



Montre ROLEX Submariner modèle 1680, 1978 - 1979



MONTBLANC, CARTIER, DUPONT, GIVENCHY, TRIADE...

ROLLS ROYCE SILVER SHADOW 1971

VENTE DU 1<sup>ER</sup> OCTOBRE 2019

Renseignements sur demande





Expert : Cabinet TURQUIN



Liste complète numérotée et photographies sur [www.thierry-lannon.com](http://www.thierry-lannon.com)

**DROUOT**  
live



**THIERRY-LANNON  
& ASSOCIÉS**

**VENTE AUX ENCHÈRES**

**JEUDI 26 SEPTEMBRE 2019**  
à 9 h 30 et 14 h

**EXPOSITIONS**

Mardi 24 septembre de 15 h à 18 h  
Mercredi 25 septembre de 10 h à 12 h  
et de 14 h à 18 h  
Jeudi 26 septembre de 9 h à 9 h 30

**Me Philippe LANNON • Me Gilles GRANNEC • Me Sandy SURMELY**  
Commissaires-Priseurs

26 rue du Château - CS 32815 - 29228 BREST Cedex 2 - France  
Tél : +33 (0)2 98 44 78 44 - Fax : +33 (0)2 98 44 80 20 - [contact@thierry-lannon.com](mailto:contact@thierry-lannon.com)

Espace Port de Plaisance  
250 rue Alain Colas - 29200 BREST

Espace Paris  
39 rue d'Artois - 75008 PARIS

Espace Sud-Finistère  
37 rue J. Jaurès - 29100 DOUARNENEZ

Espace Morbihan  
30-31 Quai des Indes - 56100 LORIENT



Crédit photos: THIERRY-LANNON & ASSOCIÉS - Imagerie: CLOIRE Imprimers 02 98 40 18 40



**THIERRY-LANNON  
& ASSOCIÉS**

[WWW.THIERRY-LANNON.COM](http://WWW.THIERRY-LANNON.COM)

**JEUDI 26 SEPTEMBRE 2019**  
à 9 h 30 et 14 h

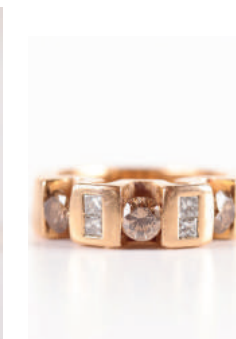
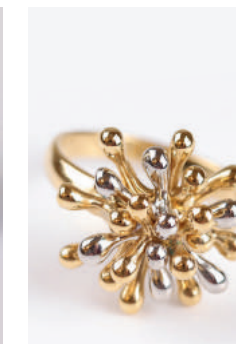
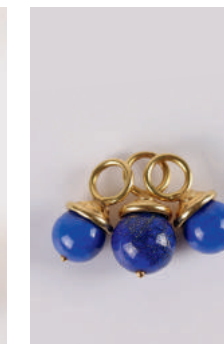
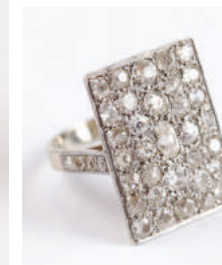
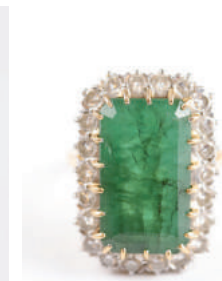
ART D'ASIE, ORFÈVRETERIE XVIII<sup>E</sup>, XIX<sup>E</sup>, XX<sup>E</sup>, BIJOUX, MONNAIES ET LINGOTS D'OR,  
OBJETS D'ART, VERRERIE, TABLEAUX ANCIENS ET MODERNES, MOBILIER ANCIEN

**BREST FRANCE**

D'UN BEL ENSEMBLE DE BIJOUX ET MONTRES



Étui à cire en ors de couleur



Liste complète numérotée sur [www.thierry-lannon.com](http://www.thierry-lannon.com) Frais de vente : 24 % TTC (14,40% pour les tutelles) OVV / Agr. 2001/18