

# THIERRY - LANNON & Associés

WWW.THIERRY-LANNON.COM

## JEUDI 24 FEVRIER 2011

À 14 H ESPACE PORT DE PLAISANCE



Grand vase à col en verre multicouche  
dégagé à l'acide au décor d'un pay-  
sage lacustre. Signé DAUM Nancy  
H : 59cm



"Le nid" important groupe en porcelaine polychrome  
Capodimonte fin XIX<sup>e</sup>



Rare plat HB 1<sup>re</sup> marque signé Darnal décor d'un dragon  
sur fond bleu Diam : 33cm égrenure au dos



Très rare coupe de mariage en argent uni le fond stylisé au décor d'une croix dans un double encadrement perlé.  
Deux anses en argent fondu en volutes perlées rapportées. La Coupe est gravée "NOVEL GoARDON 1681"  
Poinçon indéterminé "F" et "B" travail fin XVII<sup>e</sup> P:85,3g



Jacques MAJORELLE (1886-1962) "Les Kasbahs de l'Atlas" dessins et peintures rehaus-  
sées de métaux édités sous la direction de Lucien Vogel chez Jules Meynial 30, bd  
Haussmann à Paris illustré de 30 planches. Exemplaire n°448 d'un tirage à 500



Deux fauteuils en acajou sculpté et mouluré.  
Epoque Restauration



Paire de fauteuils en acajou richement sculptés de motifs feuillagés, style Transition Louis XV, Louis XVI assise et dossier cuir



Paire de fauteuils à crosses époque Restauration



Enfilade en acajou et placage d'acajou ouvrant par trois portes et trois tiroirs, plateau marbre gris veiné blanc, piétement gaine. Travail Directoire, époque XIX<sup>e</sup> 99x190x49



Commode en noyer massif, façade arbalète, époque Louis XV



Belle commode en acajou massif ouvrant par quatre tiroirs sur trois rangs avec traverse. Montants sculptés en décrochement de feuillages et motifs floraux. Pieds en sabots, ceinture moulurée. Travail de Port, époque Transition XVIII<sup>e</sup>. Attribué à St Malo 82x127x71



THIERRY - LANNON

&  
ASSOCIÉS

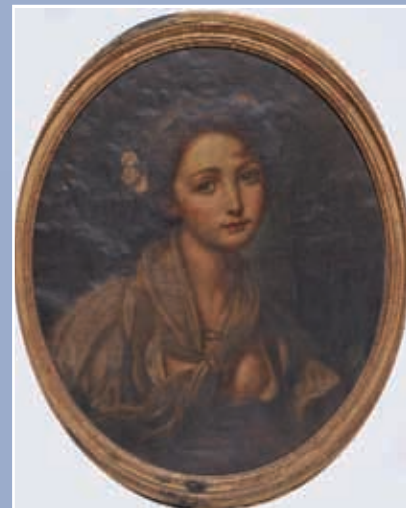
Maison de Ventes



Ecole française fin XVIII° "Jeune fille" toile 65x50



Suspension en verre moulé pressé décor feuilles de charme blanc signé R.LAIQUE Diam 48cm H:30cm (copie de la facture d'achat du 21 février 1929)



D'après GREUZE, Ecole du XIX° "Femme en buste"  
toile ovale 55x45



Pierre BRETTE (1905-1961) "Camaret, les langoustiers" aq sbg située et datée 48 - 38x53



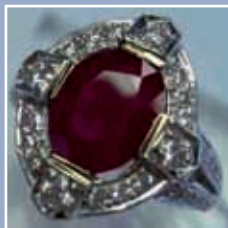
Ecole française première moitié du XIX° "Gardienne de troupeau en bord de rivière  
près du pont" Toile 54x73



Cartel d'applique en bois naturel cadran marqué BECKERS à Paris, belle garniture de  
bronzes ciselés décor feuillagé époque Louis XV mouvement à lame XIX° H:130cm env



Belle garniture de cheminée comprenant pendule et paire de candélabres corps en porcelaine à fond bleu  
décor en réserve de scènes galantes signées P.Philippot. Epoque Napoléon III H:53cm



D'un bel ensemble de bijoux,  
or, rubis, saphirs,  
émeraude et diamants...  
Liste et descriptif sur  
[www.thierry-lannon.com](http://www.thierry-lannon.com)



D'un ensemble d'accessoires de mode



Boule de canton en ivoire surmontée de deux personnages L 33 CM



Pendule en bronze doré décor d'une femme assise tenant une grappe de raisin époque Romantique 1840/1850 H:34cm



Ménagère de 98 pièces argent poinçon Minerve: 12 couverts de table, 12 couverts à poisson, 12 cuillères à café, 12 cuillères à moka, 1 service à ragout, 12 couteaux de table et 12 couteaux dessert manches argent lames inox. Modèle filet en coffret bois PB:6860g Poids sans les couteaux:4250g



Baromètre en tilleul doré, époque Louis XVI. Toricelli





Chérubin chanteur et angelot musicien Saxe fin XIX\*



Femme à la vielle style Meissen époque XIX\*



Homme et femme au panier de fleurs marque aux épées époque XIX\*



Le dératiseur Saxe XIX\*



Jeune garçon et petite fille au panier de fleurs Saxe fin XIX\* (petits accidents)



Jeune paysanne au tambourin Saxe XIX\*



Personnage de La Comedia Del Arte Capodimonte XIX\*



Personnage de La Comedia Del Arte XIX\*



Famille de mendiants en porcelaine polychrome marque aux épées Saxe XIX\*



"Le Mendiant" porcelaine polychrome marquée aux épées Saxe XIX\*



Jeune garçon au singe musicien Saxe XIX\* H: 14cm



Deux oiseaux branchés époque fin XIX\* style Meissen



Deux lampes à huile en terre cuite  
II<sup>e</sup> siècle avant J.C



Amphorisque en terre cuite gravée de  
pointillés Phénicie II<sup>e</sup> millénaire avant J.C.



Un vase en terre cuite Carthage, époque romaine  
et une amphore à une anse en terre cuite Carthage,  
époque romaine Hauteur 17 et 19 cm (n°43 et44)



Petite amphorisque époque romaine



Grand groupe en porcelaine polychrome Saxe fin  
XIX<sup>e</sup> décor de trois personnages et d'un enfant  
autour d'un puits 40x30



Grand vase à col décor d'un faucheur  
rentrant du travail H : 58cm Henriot  
Quimper



Groupe en porcelaine de Meissen XIX<sup>e</sup> "L'ivresse de Bacchus"  
d'après Meyer (accident)



Très grand plat ovale festonné décor d'une scène de danse Henriot Quimper  
50x60



Terrine couverte et présentoir en faïence polychrome à décor rouennais aux oiseaux et à la corne  
tronquée. Attribuée à Porquier, non signée (accidents)



**THIERRY - LANNON**

**&  
ASSOCIÉS**

*Maison de Ventes*



Tapisserie type Verdure décor d'un paysage architecturé et arboré à la rivière. Bordure feuillagée Aubusson XVIII<sup>e</sup> - 250x260



A MERCIER "David" bronze H 62 cm



Vierge à l'enfant en ivoire sculpté H 78 cm (accident à la couronne) XIX<sup>e</sup>



Buste d'évêque en bois sculpté XVIII<sup>e</sup>  
H : 71 cm



Grande maternité sculptée en bois sculptée polychromée, YORUBA  
Hauteur 120 cm - Expert Cabinet Schoeller, 15 rue Drouot, 75009 Paris (tél 01 47 70 15 22)



Statuette en bois sculpté polychrome et or représentant « Ste Ursule », époque fin XVI<sup>e</sup>, début XVII<sup>e</sup> Hauteur 46 cm



Statuette bois sculpté H : 80cm époque fin XVII<sup>e</sup> (Restauration main gauche et bouquet)



M.MANUEL "Méditation" albâtre signé H : 78cm



Giuseppe GAMBODGI (XIX<sup>e</sup>-XX<sup>e</sup>) "Baigneuse au rocher" albâtre 65x24x20



Fragment de tissu « Copte » Scène nilotique polychrome, Egypte VI<sup>e</sup> - VII<sup>e</sup> siècle 25x25



Kuan Yin en bois sculpté polychrome style Song ornée d'un collier de Jade  
Hauteur 100 cm



Statuette en bois sculpté M'Délé, Côte d'Ivoire  
Hauteur 130 cm



Statuette en bois sculpté polychrome d'un gardien de Bouddha style Kang Hi  
Hauteur 52 cm

**EXPOSITIONS :** Espace Port de Plaisance de l'Hôtel des Ventes, 250 rue Alain Colas - 29200 BREST - FRANCE

- Mercredi 23 février de 10 h à 12 h et de 14 h à 18 h
- Jeudi 24 février de 9 h à 10 h 30

M<sup>e</sup> Philippe LANNON - M<sup>e</sup> Gilles GRANNEC - Commissaires Priseurs

26 rue du Château - BP 21255 - 29212 BREST Cedex 1 - FRANCE - Tél. +33 (0)2 98 44 78 44 - Fax +33 (0)2 98 44 80 20

JEUDI 24 FEVRIER 2011 À 14 H

Espace Port de Plaisance de l'Hôtel des Ventes

• **OBJETS D'ART dont :**

- Collections de porcelaine de Saxe (40 n°)
- Faïence de Quimper (expert M. Bernard VERLINGUE 02 98 90 12 72) dont rarissime plat par DARNAL
- Chine, Japon, Arts Premiers, Art Nouveau, Art Déco dont : Cartel Louis XV, garniture Napoléon III par Philippet, Daum, Lalique, sculpture par Gambodgi, Manuel, Cipriani, Mercié, tableau marqueté L. Marquet, Pinon-Heuze, Grand ivoire européen XIX « Vierge à l'enfant », Belle verdure Aubusson XVIII°, Maternité Yoruba...
- Bibliophilie : Jacques Majorelle « les Kasbahs de l'Atlas » Expert Yves Salmon 06 10 89 18 64

• **TABLEAUX ANCIENS et MODERNES,**

**dont :** Brette, Foreau, Benezit, Borione, Hadamard, gouaches napolitaines, écoles XVIII° et XIX°...

• **MOBILIER XVIII°, XIX°, XX° dont** commode de port St Malo, commode Louis XV, encoignure Louis XVI, guéridon Spindler...

• **ORFÈVRERIE dont** rare coupe de mariage fin XVII°, ménagère 98 pièces...

• **BIJOUX dont** nombreux lots de bijoux or, montre Rolex, Longines...

• **VINTAGE dont** Chanel, Morabito, Lancaster, Vuitton, Hermès, St Laurent...



Vase porcelaine à fond noir et or à décor d'un aigle, serpent et feuillage signé PINON-HEUZE H 49



A.CIPRIANI "Le tigre" bronze signé 68x28)



Paire de vases en porcelaine Royal Dux décor floral en relief H : 48cm

## EXPOSITIONS

• Mercredi 23 février de 10 h à 12 h et de 14 h à 18 h

• Jeudi 24 février de 9 h à 10 h 30

Espace Port de Plaisance de l'Hôtel des Ventes, 250 rue Alain Colas - 29200 BREST

Catalogue et listes complètes numérotées sur [www.thierry-lannon.com](http://www.thierry-lannon.com)

Email : [info@thierry-lannon.com](mailto:info@thierry-lannon.com) - Renseignements : 02 98 44 78 44

Frais de vente : 19 % TTC

Société de Ventes aux Enchères Publiques / agrément 2001/18

M<sup>e</sup> Philippe LANNON - M<sup>e</sup> Gilles GRANNEC

Commissaires-Priseurs habilités

26 rue du Château - 29200 BREST - Tél 02 98 44 78 44 - Fax 02 98 44 80 20