

• **DU N° 1 au 72 : Tableaux, Mobiliers d'artistes, Objets d'art**
Après LJ Kervennic-Galerie du Steir



46 - Claude Emile SCHUFFENECKER (1851-1934)
"Portrait de jeune fille de profil" plâtre diamètre 26cm



45 - Louis ROY (1832-1967) "Deux bretonnes"
Mine de plomb signée et datée 1893 24x30.5



12 - Adolphe Marie BEAUFRERE (1876-1960)
"Jeune fille et ses vaches" aq sbg 11.5x14.5



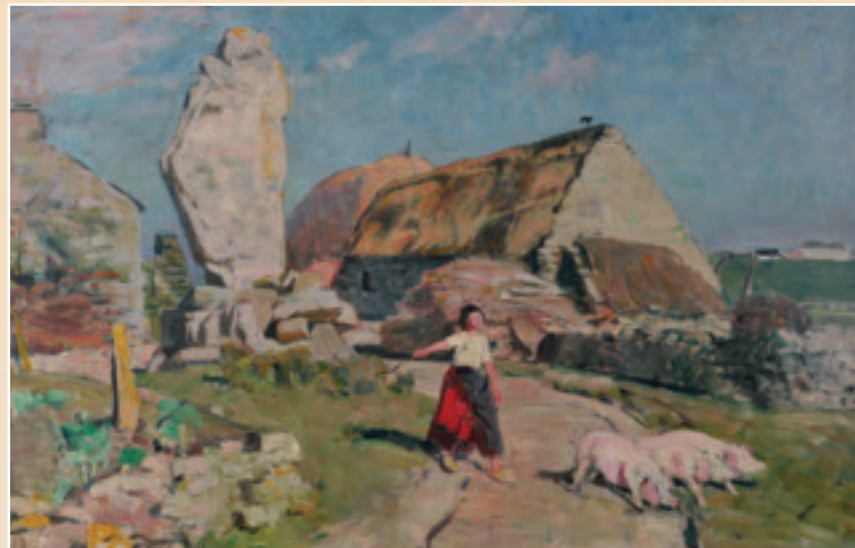
22 - Charles FOUQUERAY (1869-1956)
"Projet de fresque décorative, la Chandelieu"
technique mixte sbd 46x44



27 - HOWLAND (XX)
"Homme assis" hauteur 47cm



36 - Alcide LE BEAU (1873-1943)
"Calvaire et voiliers hsi sbd 36x46.5



47 - Lucien SIMON (1861-1945) "Le Menhir de Plozevel" hst sbg 69x106



13 - Adolphe Marie BEAUFRERE (1876-1960)
"Paysage synthétique" aq mbd 12x10



34 - Jeff KOONS (1955) "Ilona with ass up" Offset album
daté 1990 signé par l'artiste et le modèle 30x42



18 - Charles COTTET (1863-1925)
"Nu au miroir" hsc sbd 74x53

THIERRY - LANNON
&
ASSOCIÉS
Maison de Ventes



171 - Jean Jacques MORVAN (1928-2005)
"Les barques blanches à Majorques" hst sbg 38x46



177 - Antonio PALMIERI (1946) "Voiliers"
hst sbd 90x120



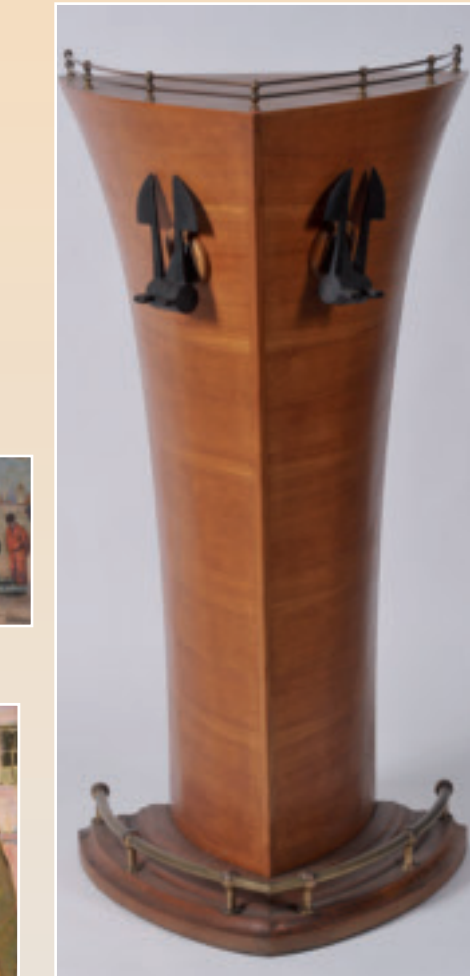
231 - Louis CHAZAL (XXe) "Quai animé" hst sbd 54x166



222 - Pierre de BELAY (1890-1947)
"Le Glazik au chapeau" hst msp sbd
daté 1920 40x30



221 - Pierre de BELAY (1890-1947)
"Marin à Honfleur" hsi
sbg datée 1924 61x50



63 - Meuble-bar en chêne "proue de bateau"
(d'un ensemble d'objets et mobiliers d'artistes)



160 - Alain LE NOST (1934) "Les voiles bleues"
hst sbd 38x46



98 - Jacques BRENNER (1936) "Le Guilvinec,
Lechiagat" hst sbg 40x40



31 - Alain JACQUET (1939-2008) "Tub"
Sérigraphie sbd 27/100 57x37.5

THIERRY - LANNON & Associés

WWW.THIERRY-LANNON.COM

VENDREDI 18 MARS 2011

BREST - 26, RUE DU CHÂTEAU À 14 H

ART MODERNE & CONTEMPORAIN



48 - Melvin SOKOLSKY (1933)
"Tooker lips New York" tirage argentique 45.5x36



88 - Paul BLOAS (1961) "Bonne Mine"
fusain et acrylique sbg 160x113



108 - CORNEILLE (1922-2010) "Chat et enfants" sculpture métal
polychrome signée et justifiée EA 1/19 55x72



109 - CORNEILLE (1922-2010) "Les deux
amies" sculpture en métal polychrome
signée et numérotée 63x50



124 - François DILASSER (1926) "Juin 85" hst sbd 130x130

THIERRY - LANNON
&
ASSOCIÉS
Maison de Ventes

VENDREDI 18 MARS 2011 À 14 H

Brest - Hôtel des Ventes - 26 rue du Château

ART MODERNE & CONTEMPORAIN

• **DU N° 1 au 72 : Tableaux, Mobiliers d'artistes, Objets d'art**

Après LJ Kervennic-Galerie du Steir (Me Soret/Etude Me Lannon) :

Beaufrère, Caesar, Cohonner, Combas, Cottet, Fouqueray, Howland, Jacquet, Jeff Koons, Kinikunu, Knight, Le Beau, Lemordant, Louis Roy, Schuffenecker, Lucien Simon, Sokolsky...

Frais légaux 14.352 %

• **Du N° 80 à 492 : Tableaux**

Anglade, Asselin, Avner, Bailhache, Balthus, Beaufrere, Bellemont, Alphonse Birck (10 n°), Bloas, Bouillon, Brenner, Chaussepied, Chermiak, Colle, Cornielle (10 n°), Courmes, Creston, Cudennec, De Belay, Derrey, Dilasser, Diop, Edouard, Ferrand, Friboulet, Gallien, Garo, Geneviève, Gonzalez, Grekoff, Griot, Gersperrin, Guinier, Indiana, Jacob, Jouenne, Jourdan, Le Nost, Le Scouezec, Le Sénéchal de Kerdroeret, Leroux, Levy, Marzin, Midy, Neizvestny, Ott, Pegot Ogier, Perhirin, Pernes, Picasso, Pierluca, Pinal, Priking, Quemper, Quéré, Serra, Sevellec, Lucien Simon, Tita, Visson, Wagner, Wolf...

Maurice LEONARD : 50 numéros

Frais de vente 19 %



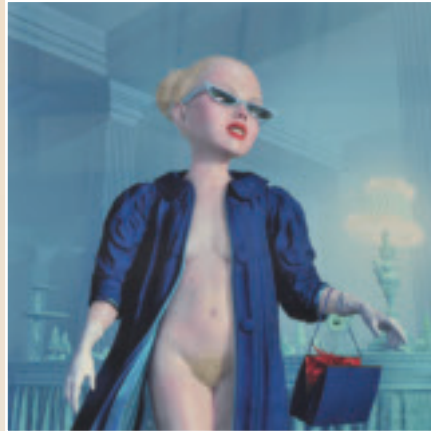
110 - CORNEILLE (1922-2010) "Le chat soleil"
tapis laine signé et justifié n° 35/120 180x75



103 - Jean François CHAUSSEPIED (1944) "En chauffe"
ast sbd datée 2007 100x100



102 - Jacques CARADEC (1961) "Trévignon"
hsp sbd 123x105



15 - Roy CAESAR (1958) "Final destination"
impression numérique 9/20 sbd 55x55

EXPOSITIONS

• Jeudi 17 mars de 15 h à 20 h

• Vendredi 18 mars de 9 h à 10 h 30

Catalogue et photographies sur www.thierry-lannon.com

Email : info@thierry-lannon.com - Renseignements : 02 98 44 78 44

Société de Ventes aux Enchères Publiques / agrément 2001/18

M^e Philippe LANNON - M^e Gilles GRANNEC

Commissaires-Priseurs habilités

26 rue du Château - 29200 BREST - Tél 02 98 44 78 44 - Fax 02 98 44 80 20

Catalogue et listes complètes numérotées sur www.thierry-lannon.com

M^e Philippe LANNON - M^e Gilles GRANNEC - Commissaires Priseurs

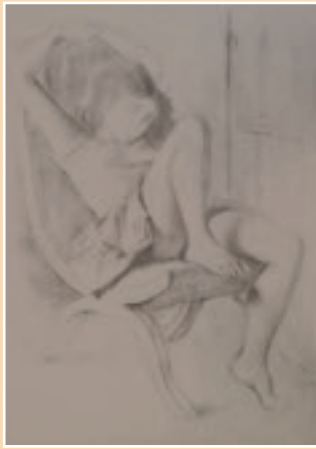
26 rue du Château - BP 21255 - 29212 BREST Cedex 1 - FRANCE - Tél. +33 (0)2 98 44 78 44 - Fax +33 (0)2 98 44 80 20

Impression : COTIRE Imprimeurs 02 98 40 18 40 Imprimé sur papier cartonné 100% "promouvant la gestion durable des forêts" - PFC010-34-1258

BREST



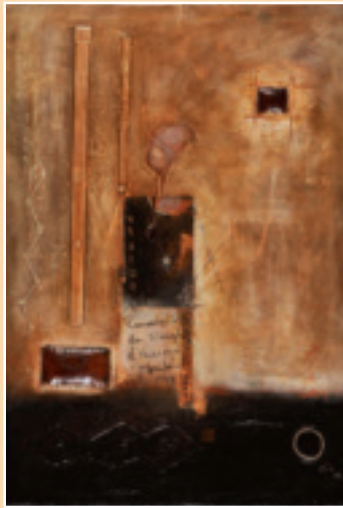
113 - CORNEILLE (1922-2010)
"L'oiseau crache sur l'homme" aq et crayon
titré et daté 92 bd 21x14,6



85 - BALTHUS (1908-2001)
"Jeune femme assise"
lithographie EA sbd 70x55



266 - Maurice LE SCOUZEC (1881-1940)
"Femme en vert" aq cabd datée 17-2-1919
61x48 CR n°777



205 - TITA (1945) "Tirailleur sénégalais, le retour"
pigments naturels sbd 98x70



249 - Henri GUINIER (1867-1927) "Trois pins"
hst sbd 50x61



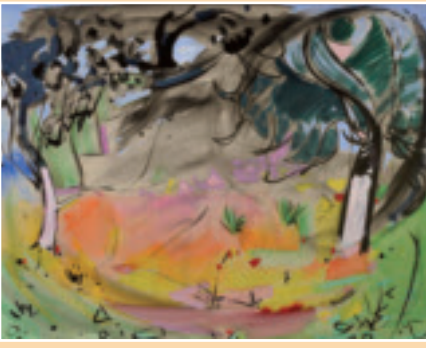
282 - Arthur MIDY (1887-1944) "Vieille bretonne au rouet"
hsp sbd 46x55



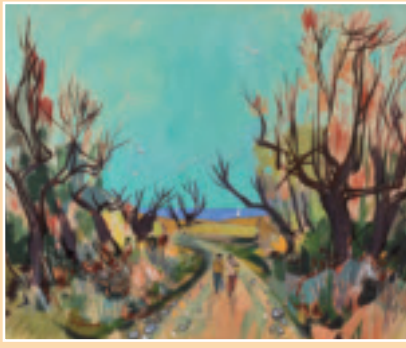
267 - Maurice LE SCOUZEC (1881-1940) "Maisonnette
à Meudon" aq cabd datée 22/4/1924 50x60



268 - Maurice LE SCOUZEC (1881-1940)
"Vue sur le Jura" aq cabd cr n°585 44x57



351 - Maurice LEONARD (1899-1971) "La tempête"
hspapier mst sbd 50x65



340 - Maurice LEONARD (1899-1971)
"Retour de la plage" hspapier mst sbg 50x65



187 - PIERLUCA (1926-1968) "Lacerazione - 7G"
aluminium Paris 1962 signé et titré au dos 118x125



203 - Christine THIBAUD (1964) "D de dupes" collage et
technique mixte monogrammée au dos 100x100



223 - Léon BELLEMONT (1866-1961) "La procession"
hst sbd 46x55



192 - René QUERE (1932) "Le port bleu au matin"
hsp sbg 61x50



155 - Jean Pierre KERINEC (1933)
"Navire à l'abri à Morgat" aq sbd 43x60



188 - Franz PRIKING (1929-1979) "Composition fond
rouge" hspapier cachet bg 50x65



119 - Patrice CUDENNEC (1952) "A la tombée du soir"
hst sbd 35x27



209 - Bernadette VALLIN (XXe) "Les vagues"
technique mixte sbd 80x80



129 - Jean Claude EDOUARD (1943) "Composition"
ast sbg 114x146



289 - Fernand PINAL (1881-1958)
"Allée de peupliers près du canal" hscarton toilé
sbd 46x38



332 - Maurice LEONARD (1899-1971)
"Chaudière bretonne" hspapier mst sbg 38x55



337 - Maurice LEONARD (1899-1971)
"La clairière" hspapier mst sbg



151 - Robert INDIANA (1928) "Love"
tapisserie n°901/999 61x61



84 - Alain BAILHACHE (1937) "Le moulin blanc à Saint
Enogat" hsp sbd datée 97 44x36,5



114 - CORNEILLE (1922-2010) "Hommage à
Margherita" rare portfolio n°30 signé par l'artiste
comprenant 15 photographies érotiques en noir et
blanc. Emboitage, reliure velours noir



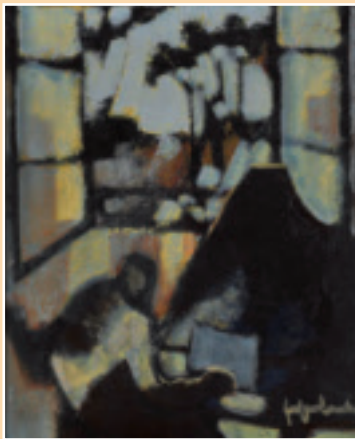
82 - Carlo AVVENTURIERO (1945)
"Les Samourais" ast sbd 130x97



147 - François Marie GRIOT (1951)
"Montagne" asp sbd 171x122,5



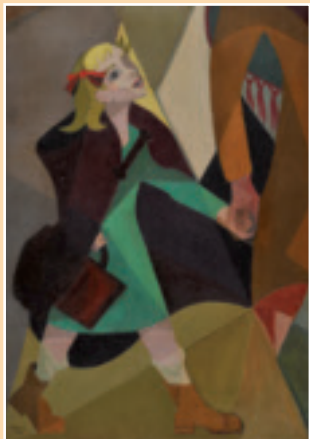
89 - Paul BLOAS (1961) "La femme bleue"
technique mixte sbd 60x47 Bordeaux
"La Bastide" 1997 avec sa photo



134 - Jef FRIBOULET (1919-2003) "Le piano,
Noël 1971" hst sbd 46x38



174 - Ernst NEIZVESTNY (1925)
"Maternité" technique mixte sbd
datée 78 89x58



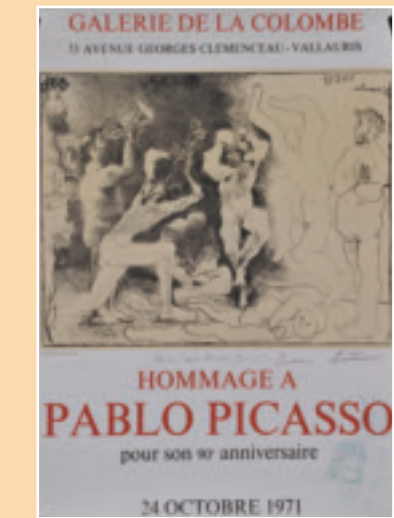
198 - SERRA (XX) "L'écolière"
hst sbg 103x73



111 - CORNEILLE (1922-2010) "Maya"
technique mixte sur papier encre, fusain et
rehauts de gouache titrée sbc datée
3/8/2005 65,5x50



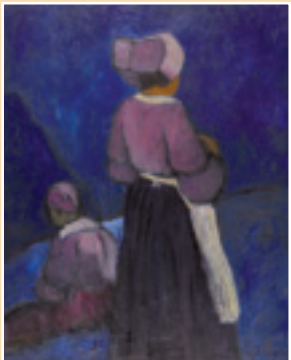
298A - Lucien SIMON (1861-1945) "Trois chevaux,
un cavalier" gouache sbg 47x59



186 - Pablo PICASSO (1881-1973) "Hommage à Picasso" affiche
lithographique pour la Galerie de la Colombe signée dans la planche
et contresignée par Picasso avec envoi 68x51



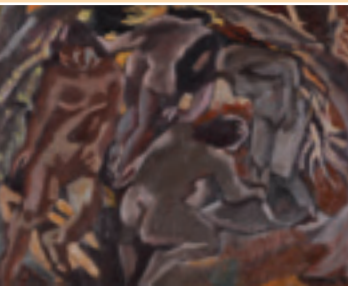
189 - Alain QUEMPEL (1947) "La moue" 1968
photographie originale tirage métallique papier
n°2/3 73x41,5



81 - Hervé AVNER (1954) "Apparition"
hst sbd 92x74



32 - KINIKUNU (XXe) "Curly" asc 112x96



144 - Marcel GONZALEZ (1928-2001)
"Les filles de l'automne" hst sbd datée 78
50x65 exp: Galerie Gloux 1979



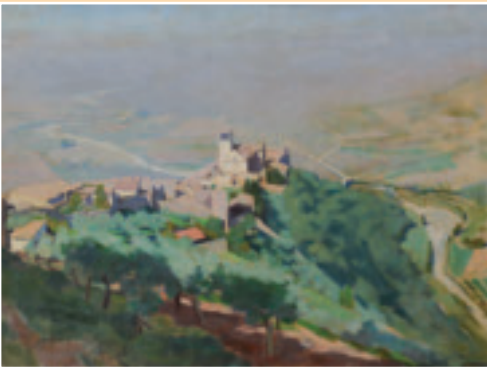
107 - CORNEILLE (1922-2010) "Chat et oiseaux" sculpture
en bois polychrome signée et justifiée EA 5/9 37x21



164 - Jean Michel LEROUX (1944)
"Parole fossile n°1789" hst sbd 142x144



166 - Martine MATHIEU (1959)
"Composition" ast sd 100x100



237 - Jacques DERREY (1907-1975) "Monastère sur la colline"
hst sbd datée 37 60x81



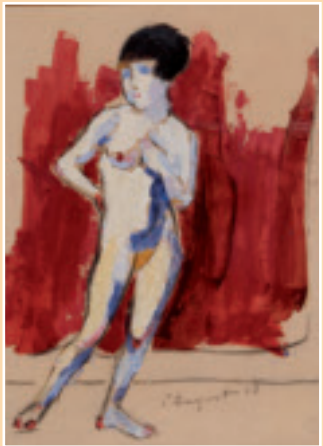
16 - Yannick COHONNER (XX) "Pin Up" panneau
signé titré et daté 2000 au dos hauteur 55cm



234 - Auguste Michel COLLE (1872-1949) "Le pont sur la rivière,
paysage impressionniste" hst sbd 45x60



135 - Antoine Pierre GALLIEN (1896-1963) "Peintre à la ligne noire" ouvrage comprenant 20 bois gravés du tirage à 150ex sur Chine Paris 1922 ex n°1



265 - Maurice LE SCOUZEC (1881-1940)
"Nu sur fond rouge" hspapier mst cabd datée
1-8-1918 64x47 CR n°870



214 - Marc WOLFF (XX) "Attache moi" portfolio comprenant
19 photographies érotiques sous emboitage métallique tiré à
100ex signé et justifié 86/100



127 - Issa K Diop (1948 Sénégal) "Le Koriste"
bronze n°1/8 circa 2004 H:39cm