

THIERRY - LANNON & Associés

WWW.THIERRY-LANNON.COM

SAMEDI 7 MAI 14 H 30

PONT-AVEN ET LES ECOLES BRETONNES
TABLEAUX MODERNES



30 - Georges BRAQUE (1882-1963) "Tithonos" panneau décoratif sbd 100x100

BREST - FRANCE



266 "Après l'orage, effet de vagues" hst sbg datée 1901 - 73x92



273 - (entourage de) Ecole cubo-futuriste "Soirée musicale" hst 100x73 Origine: dans la collection Mr Page marchand dès le début des années 1960 acheté par l'actuel propriétaire en 1984. Analyse pigmentaire du CNEP en date du 15 juillet 2010 disponible sur demande. Porte au dos une trace de mention L Popova et une inscription signée Delaunay.

« Les moyens d'expression (du futurisme) sont ceux du cubisme... le réseau linéaire des compositions cubistes, transcrites par le Futurisme, devient un système de ligne de forces où s'articulent les éléments de représentation. Il cherche à exprimer le mouvement ou un équilibre dynamique... Pour Delaunay à Paris, il s'agit de relations internes entre couleurs donnant dans un tableau le sentiment de forme et d'espace. La toile est construite de facettes transparentes et imbriquées, et expriment mouvement et profondeur par l'action de la couleur ». Ce tableau est tout à fait à la jonction de ces recherches artistiques, qui attirèrent à Paris tant de peintres étrangers, dont particulièrement de jeunes femmes russes comme Popova et Oudaltsova, arrivées en Septembre 1912. Les Russes ajoutent à leurs œuvres leurs marques comme la lampe, symbole de lumière, la roue dentée celui du temps et les ondes sonores sinuant dans le tableau au-dessus des instruments de musique explosés par le cubisme. JOHN GOLDING

Mathurin MEHEUT (1882-1958)



142 - "Dentellières dans l'Îlot de Krugen" gouache mbd titrée 75x53

SAMEDI 7 MAI 2011 À 14 H 30

TABLEAUX MODERNES et CONTEMPORAINS
« PONT AVEN et les ECOLES BRETONNES »

ECOLES BRETONNES dont :

ALIX, ASSELIN, AUBURTIN, BARNOIN, BEAUFRERE, DE BELAY, BERNARD, BERTRAM, BOUCHOT, BURON, CARO, CHABAS, CHAMAILLARD, COTTET, COULIOU, DAUCHEZ, DELAVALLEE, DELPY, DESIRE LUCAS, DEYROLLE, DEZAUNAY, DOIGNEAU, FLOCH, FRELAUT, FROMUTH, GRANCHI-TAYLOR, GUERIN, GUILLOU, HERLAND, JANS-SAUD, LA VILLETTE, LE SCOUEZEC, PE LECOMTE, LEGOUT GERARD, LEMORDANT, MARONIEZ, MAUFRA, MEHEUT, DE MONFREID, MORET, MORINAY, PEGOT OGIER, PERRON, PUIGAUDEAU, QUILLIVIC, RIVIERE, ROY, SCHUFFENECKER, SERUSIER, LUCIEN SIMON, TEDESCHI, YAN, ZINGG...

TABLEAUX MODERNES dont :

AMBROGIANI, BAES, BAIL, Claude BAYE, BEFANI, BLASCO, BOGGS, BOUDIN, BRAQUE, BRETTE, O. BRUNEAU, CHAGALL, CHARCHOUNE, CORNEILLE, CROSS, JH DELPY, DIANA, FRIESZ, GALIEN LALOUE (DUPUY), GARBALDI, GUINO, Adrien HAMON (11 oeuvres), JR HERVE, ICART, LEBASQUE, LEGER, MADELAINE, MANDIN, MATISSE, MERODACK JEANNEAU, MIRO, PAJOT, PICASSO, POPOVA, PROUVE, RAFFAELLI, RICARD CORDINGLEY, TH SALMON, SISLEY, FRANCIS SMITH, STEVENS, SURVAGE, THORNLEY, VALTAT, VOLANG, WEISBUCH...

Catalogue et photographies en ligne www.thierry-lannon.com

EXPOSITIONS : 26 rue du Château - 29200 BREST - FRANCE

- Jeudi 5 mai de 15 H à 19 H 30
- Vendredi 6 mai de 10 H à 12 H de 14 H à 19 H
- Samedi 7 mai de 9 H à 10 H 30 précises

Email : info@thierry-lannon.com - Renseignements : 02 98 44 78 44

Frais de vente : 19 % TTC

Société de Ventes aux Enchères Publiques / agrément 2001/18

M^e Philippe LANNON - M^e Gilles GRANNEC

Commissaires-Priseurs habilités

26 rue du Château - 29200 BREST - Tél 02 98 44 78 44 - Fax 02 98 44 80 20

Mathurin MEHEUT (1882-1958)



62 "Femmes de Concarneau dans le vent et deux pêcheurs en barque"



66 "Fillettes bretonnes"



72 "Penmarc'h l'Eckmuhl et Notre Dame de la Joie"



53 "Boulogne, trois pêcheurs"



55 "Marin portant une caisse de poissons"



58 "Deux vanneuses"



57 "Bretonne assise fauchant les blés"



75 "L'île Callot"



79 "Outil agricole"



96 "Petit sinagot Belle Ile en Mer"



97 "Voilier rouge, Belle Ile en Mer"

ESTAMPES

- 1 BALTHUS (1908-2001)** "Jeune femme assise" lithographie EA sbd 70x55 **1200/1500**
- 2 Henri BARNAIN (1882-1940)** "Entrée du port de Concarneau" litho rehaussée sbg 23x29 **150/200**
- 3 Henri BARNAIN (1882-1940)** "Marché aux étoffes" litho rehaussée sbg 34x43 **300/400**
- 4 Pierre de BELAY (1890-1947)** "La rue Kerhéon à Quimper" ef sbd n°17/20 39x29 **200/300**
- 5 Emile BERNARD (1868-1941)** "Ronde bretonne" litho sbd datée 1888 40,5x53,5 **200/300**
- 6 Albert BRENET (1903-2005)** "Marins dans la tempête" ef couleurs sbg n°195/300 57x96 **200/300**
- 7 Marc CHAGALL (1887-1985)** «Allégorie au couple» Litho shd n°21/125 datée 1967 32x54 **200/300**
- 8 Maurice DENIS (1870-1943)** "Le parc symboliste" Litho sbd n°27/200 datée 93 Manaranche lithographe 46x38,3 **300/500**
- 9 Fernand LEGER (1911-1955)** "Femme à la fleur" Litho sbd n°12/120 34x24 **200/300**
- 10 Fernand LEGOUT GERARD (1856-1924)** "Cotriade retour de pêche" aquatinte sbd 45x56,5 **300/400**
- 11 Fernand LEGOUT GERARD (1856-1924)** "Marine" aquatinte sbd 47x60 **400/500**
- 12 Fernand LEGOUT GERARD (1856-1924)** "Marine" aquatinte sbd 47x60 **400/500**
- 14 Henri MATISSE (1869-1954)** D'après « Femme en bleu et orange » Litho mbd et sbg datée 50 n°52/100 34x19 **100/150**
- 15 Henri MATISSE (1869-1954)** D'après « La danseuse créole » Litho sbd datée 50 n° 52/150 34x22 **100/150**
- 16 Mathurin MEHEUT (1882-1958)** "Goémoniers, Roscoff" bois mbd et sbd daté (19)43 22,5x28,7 **300/400**
- 17 Mathurin MEHEUT (1882-1958)** "Le homard" bois sbg et mbd dans la planche 22,2x16,3 **200/300**
- 18 Mathurin MEHEUT (1882-1958)** "En souvenir de la poterie" bois sbd 17,5x23 **200/300**
- 19 Joan MIRO (1893-1983)** "Sculptures" litho sbd épreuve d'essai 39x57 **2000/3000**
- 20 Georges Daniel de MONFREID (1856-1929)** "Portrait de Paul Gauguin à la cigarette" bois sur Japon mbd 17,3x12,2 n°33/100 **800/1000**
- 21 Georges Daniel de MONFREID (1856-1929)** suite de 18 bois gravés pour illustrer les éditions de Noa-Noa de 1924 à 1929 (13 imprimés sur Japon 5 sur pelure de papier beige) "Femme tahitienne aux oiseaux" "Le cheval blanc" "Le conteur parle" (2 ex) "Idoles" "Personnages tahitiens" "Femme, lézard et démon" "Deux tahitiennes" (2ex) "Tehura" "Couple de pêcheurs à la barque" "Soyez amoureux vous serez heureux" "Cavalier tahitien" "pêcheur tahitien" "Tahitienne accroupie" "Paradis tahitien" "Motamua" "Personnages tahitiens" format moyen 9,5x7,5 **6000/8000**
- 22 Pablo PICASSO (1881-1973)** "Hommage à Picasso" affiche lithographique pour la Galerie de la Colombe signée dans la planche et contresignée par Picasso avec envoi 68x51 **2000/3000**
- 23 René QUILLIVIC (1879-1969)** « Devant l'océan » Bois gravé sbd daté 1919 n°39/50 31x23,5 **400/600**
- 24 Henri RIVIERE (1864-1951)** "La balise du Trieux" litho mbg 23x35,5 **800/1000**
- 25 Henri RIVIERE (1864-1951)** "Retour de pêche" litho sbd 60x24 **300/400**
- 26 Henri RIVIERE (1864-1951)** "Femme au fagot, clair de lune" litho sbd 60x24 **200/300**

- 27 Henri RIVIERE (1864-1951)** « Lavoir au Haut Trestraou » litho mbd Eugène Verneau 15x23 **150/200**
- 28 Auguste RODIN (1840-1917)** "Victor Hugo" pointe sèche monogramme mc 22,7x17,8 avec envoi "Cordialement à mon ami L.Descaves" contresigné bd (rousseurs) **300/400**

SCULPTURES - BIBLIOPHILIE

- 29 Maurice UTRILLO (1883-1955)** « Rue à Montmartre » Lithographie sur Japon sbd et cachet bd n° 21/100 32x47,5 (rousseurs) **200/300**
- 30 Georges BRAQUE (1882-1963)** "Tithonos" panneau décoratif sbd 100x100 n°19/75 reproduit dans Armand Israël "Georges Braque Sculptures" édition des catalogues raisonnés en couverture de l'ouvrage et page 89. Un certificat de Mr Armand Israël sera remis à l'adjudicataire **20000/30000**
- 31 CORNEILLE (1922-2010)** "Les deux amies" sculpture en métal polychrome signée et numérotée 63x50 **1500/2000**
- 32 Salvador DALI (1904-1989)** "Christ de St Jean" bronze doré signé et numéroté sur la terrasse coffret d'origine **1200/1500**
- 33 Richard GUINO (1890-1973)** "Maternité" platre original non signé circa 1910/1912 certificat Michel Guino du 9 mars 2005 34x25x25 **4000/6000**
- 34 Auguste LEDRU (1860-1902)** "Deux marins" 2 terre cuites signées H:22cm **400/500**
- 35 Paul LE GOFF / Henriot Quimper** "La forme de dégageant de la matière" faïence patinée bronze signée sur la terrasse H:37cm. Expert : M. Bernard Verlingue (Expert UFE) Conservateur du Musée de la Faïence, 14 rue JB Bousquet, 29000 QUIMPER **2000/2500**
- 36 Dominique LE STANC (1974)** "Scaphandre" bronze patiné maron signé n°1/2 fonderie Guastini H:33,5cm **1000/1500**
- 37 Dominique LE STANC (1974)** "Buste n°1" bronze patiné noir signé n°2/8 fonderie H:15cm **600/800**
- 38 Francis RENAUD (1887-1973)** "Vonnick" terre cuite patinée signée H:55cm circa 1923 **3000/4000**
- 39 Victor ROUSSEAU (1865-1954)** "Le guitariste" bronze chryséléphantin signé H:27cm **600/800**
- 40 Claude Emile SCHUFFENECKER (1851-1934)** "Portrait de jeune fille de profil" plâtre diamètre 26cm **2500/3000**
- 41 J.SCUDERI (XIXe)** "Oiseaux de mer" bronze signé H:37cm **700/800**
- 42 Mathurin MEHEUT / COLETTE** "Regarde" imprimerie nationale novembre 1929 exemplaire n°515, état neuf **1500/2000**
- 43 Mathurin MEHEUT / Anatole LE BRAZ** "Au Pays des Pardons" Edition Albert Richard 1937 exemplaire n°307 sur Arches, reliure Franz, superbe état **1000/1500**
- 44 Mathurin MEHEUT / Pierre LOTI** "Mon frère Yves" Editions Mornay 1928 exemplaire n°183, reliure René Kieffer **600/800**
- 45 Mathurin MEHEUT (1882-1958)** "Etude de la mer, manche et Océan" édition Albert Levy 2 rue de l'échelle Paris 1924. Deux volumes, superbe état **1200/1500**
- 46 Mathurin MEHEUT (1882-1958)** "Etude de la Forêt" Edition Albert Levy 2 rue de l'Echelle à Paris 1927. Deux volumes, superbe état **1500/2000**
- 47 Mathurin MEHEUT (1882-1958)** "La Plante Exotique" introduction par Plantefol chez Massin 51 rue des Ecoles Paris 1931 **800/1000**
- 48 Jacques PREVERT** "Le cirque d'Izis" avec quatre compositions originales de Marc Chagall. André Sauret Monte Carlo 1965 **150/200**

49 Charles SORLIER "Chagall lithographe IV 1969-1973" Edition André Sauret 1974 Deux lithographies originales de Chagall
150/200

En provenance du partage de 2008 :

50 Mathurin MEHEUT (1882-1958) "Trois marins de dos" fusain cachet au dos 14,5x21,5
200/300

51 Mathurin MEHEUT (1882-1958) "Couple de Plougastel de dos" fusain mbd cachet au dos 19x12
150/200

52 Mathurin MEHEUT (1882-1958) "Deux femmes de Quimper assises" fusain mbd cachet au dos 13x19
200/300

53 Mathurin MEHEUT (1882-1958) "Boulogne, trois pêcheurs" fusain et crayons de couleurs cachet au dos 16x27
300/400

54 Mathurin MEHEUT (1882-1958) "Paysans au travail" fusain et sanguine mbg cachet au dos 32x24
500/600

55 Mathurin MEHEUT (1882-1958) "Marin portant une caisse de poissons" aq et fusain cachets au dos 12x9 (croquis au dos)
150/200

56 Mathurin MEHEUT (1882-1958) "Breton courbé au travail" fusain cachets au dos 20x25
300/400

57 Mathurin MEHEUT (1882-1958) "Bretonne assise fauchant les blés" gouache cachets au dos 15x23
500/600

58 Mathurin MEHEUT (1882-1958) "Deux vanneuses" sanguine et fusain mbd marouflée sc cachets 25x21
400/600

59 Mathurin MEHEUT (1882-1958) "Le sémaphore" fusain envoi bd "Pour le pardon" cachets au dos 21x28
300/400

60 Mathurin MEHEUT (1882-1958) "Personnages devant l'église de Pouldreuzic" fusain cachet au dos 26x21
300/500

61 Mathurin MEHEUT (1882-1958) "Trois bigoudènes" fusain cachets au dos 20x29
300/500

62 Mathurin MEHEUT (1882-1958) "Femmes de Concarneau dans le vent et deux pêcheurs en barque" fusain mbd cachets au dos 24,5x32
600/800

63 Mathurin MEHEUT (1882-1958) "Déchargement du bateau" fusain cachets au dos 21x27
400/600

64 Mathurin MEHEUT (1882-1958) "Couple de Plougastel au travail" fusain et crayon bleu cachets au dos 20x28
300/500

65 Mathurin MEHEUT (1882-1958) "Deux couples de Plougastel de dos en discussion" fusain cachets au dos 24x32
400/600

66 Mathurin MEHEUT (1882-1958) "Fillettes bretonnes" crayolors et fusain cachets au dos 20x30
500/600

67 Mathurin MEHEUT (1882-1958) "Le fauchage des blés, cinq personnages" fusain cachets au dos (plis et acc) 20x28
200/300

68 Mathurin MEHEUT (1882-1958) "Bretonne au panier devant l'église de Ste Anne La Palud" fusain cachets au dos 14x19
200/300

69 Mathurin MEHEUT (1882-1958) "Scène de Pardon" fusain et crayolors cachets au dos 15x19
200/300

70 Mathurin MEHEUT (1882-1958) "Porteur de croix jour de Pardon" aq mbd 15x12 cachets au dos
300/400

71 Mathurin MEHEUT (1882-1958) "Quatre femmes du Léon en discussion" fusain mbg (plis) cachets au dos 15,5x9,5
200/300

72 Mathurin MEHEUT (1882-1958) "Penmarc'h l'Eckmuhl et Notre Dame de la Joie" crayolors mbd cachets au dos 12x17
300/500

73 Mathurin MEHEUT (1882-1958) "Trois femmes du Morbihan" fusain cachets au dos 20x25
300/500

74 Mathurin MEHEUT (1882-1958) "Bretonne en prière" fusain cachets au dos 26,5x20
400/600

75 Mathurin MEHEUT (1882-1958) "L'île Callot" crayolors mbd cachet au dos 28,5x68 (plis et déchirures)
1000/1500

76 Mathurin MEHEUT (1882-1958) "Le cavalier" fusain cachets au dos 20x25
300/500

77 Mathurin MEHEUT (1882-1958) "La charrette" fusain et lavis cachets au dos 22x29
200/300

78 Mathurin MEHEUT (1882-1958) "Le cheval" fusain cachets au dos 15x19
150/200

79 Mathurin MEHEUT (1882-1958) "Outil agricole" gouache cachet au dos 20x27
500/600

DESSINS

80 Paul ABRAM (1854-1925) "Breton en prière" fusain et crayons de couleurs sbg datée 1908 48x31
300/400

81 Adolphe Marie BEAUFRERE (1876-1960) "Trois paysages" lavis cachet 27x14
300/400

81 BHenri Edmond CROSS (1856-1910) "Lavandière" fusain cabd 24,5x31 origine vente d'atelier
1500/200

82 Marcel GONZALEZ (1928-2001) "Composition cubiste, trois nus sur la plage" encre sbd datée 78 23x31
200/300

83 Marcel GONZALEZ (1928-2001) "Leçon de piano" encre sbd datée 94 31x23
200/250

84 Marcel GONZALEZ (1928-2001) "Piano et violon" plume sbd datée 98 31x23 double face au dos "Deux nus"
200/250

85 Marcel GONZALEZ (1928-2001) "L'écriture dans le train" plume sbd datée 94 31x23
200/250

86 Henri LEBASQUE (1865-1937) "Nu debout" plume sbd 33x23 au revers "Etude de mains"
300/500

87 Jean Julien LEMORDANT (1878-1968) "Le pêcheur" aq sbd 45x29,5
600/800

88 Gustave LOISEAU (1865-1935) "Vierge et bouquet de fleurs" au verso "Voiliers et vapeur" aq et fusain 20x25
300/400

89 Mathurin MEHEUT (1882-1958) "Les Schlitteurs dans les Vosges" crayon gras et sanguine mbd 23x41
800/1000

90 Mathurin MEHEUT (1882-1958) "Etude de félins" mine de plomb cabd 23x29
500/600

91 Mathurin MEHEUT (1882-1958) "Au petit matin, sur la lande, le vieux pêcheur de St Pabu qui fait un peu de contrebande a trouvé mort un inconnu" Exceptionnelle suite de 6 dessins originaux illustrant la dernière strophe du poème "Le Cortège"
800/1000

92 Maxime MAUFRA (1861-1918) "Ruelle de village" fusain sbg daté 1907 25x28
500/600

93 Jules NOEL (1815-1881) "La cantinière" fusain et rehauts d'aquarelle mbd et sbg 17x24
400/500

94 Ferdinand Loyer du PUIGAUDEAU (1864-1930) "Deux personnages sur le pont, effet de lumière" fusain et crayons de couleurs mbg 9,5x16,5
400/500

95 Louis ROY (1832-1967) "Deux bretonnes" Mine de plomb signée et datée 1893 24x30,5
2500/3000

AQUARELLES - GOUACHES - PASTELS

96 Jean Francis AUBURTIN (1866-1930) "Petit sinagot Belle Ile en Mer" gouache mbd 32x51
6000/8000

97 Jean Francis AUBURTIN (1866-1930) "Voilier rouge, Belle Ile en Mer" gouache mbg 25x35
4000/5000

98 Jeanne Marie BARBEY (1862-1960) "Les thoniers dans l'avant port" pastel sbd 40x60
600/800

99 Adolphe Marie BEAUFRERE (1876-1960) "Paysage Cézanien" technique mixte 16x16 certificat de Jean Noel Beaufrière au dos
1000/1200

100 Adolphe Marie BEAUFRERE (1876-1960) "Paysage algérien" gouache certificat Jean Noel Beaufrière 27x19
1000/1200

101 Adolphe Marie BEAUFRERE (1876-1960) "Vue du port d'Alger" gouache sbg 14,6x18,2
600/800

102 Adolphe Marie BEAUFRERE (1876-1960) "Les toits rouges" aq shd 12x18
300/400

- 103 Adolphe Marie BEAUFRERE (1876-1960)** "Paysage synthétique" aq mbd 12x10 **800/1000**
- 104 Adolphe Marie BEAUFRERE (1876-1960)** "Jeune fille et ses vaches" aq sbg 11.5x14.5 **600/800**
- 105 Pierre De BELAY (1890-1947)** "Audierne, pêcheurs sur les quais" gouache sbd 48x63 **4000/5000**
- 106 Pierre De BELAY (1890-1947)** "Deux marins sur le quai" aq sbg 30x39,5 **1200/1500**
- 107 Pierre de BELAY (1890-1947)** "L'homme au chapeau" aq et lavis sbd 30x22 **1200/1500**
- 108 Pierre De BELAY (1890-1947)** "Clochards sous les ponts de Paris" encre et lavis sbc daté 1931 49x61 **1000/1500**
- 109 Pierre de BELAY (1890-1947)** "La bourse" gouache sbd datée 1936 41x31 **800/1000**
- 110 Frank Myers BOGGS (1855-1926)** "Trouville, vapeur sur les quais" aq sbg 27x35 **1500/2000**
- 111 Frank Myers BOGGS (1855-1926)** "Dieppe, les quais" aq sbg 25x40 **1000/1500**
- 112 Frank Myers BOGGS (1855-1926)** "Trouville, barque au sec" aq sbg 25x40 **800/1000**
- 113 Frank Myers BOGGS (1855-1926)** "Rouen, bords de Seine" aq sbg 25x34 **800/1000**
- 114 Eugène BOUDIN (1824-1898)** "Bretonnes près de l'église" aquarelle mbd titrée au dos 24.5x32.5 Exposition Rennes E. Boudin en Bretagne **5000/6000**
- 115 Pierre BRETTE (1905-1961)** "Camaret, les langoustiers" aq sbg située et datée 48 38x53 **3500/4000**
- 116 Serge CHARCHOUNE (1888-1975)** "Composition" gouache sbd 30x22 **1500/2000**
- 117 CORNEILLE (1922-2010)** "Maya" technique mixte sur papier encre, fusain et rehauts de gouache titrée sbc datée 3/8/2005 65,5x50 **3000/4000**
- 118 Emile DEZAUNAY (1854-1938)** "La danse à la Forêt Fouesnant" aq sbd située 30x42,5 **1500/2000**
- 119 Emile DEZAUNAY (1854-1938)** "Le camp du petit port" aq sbd titrée et datée 1914 24,5x31 **1000/1200**
- 120 Emile DEZAUNAY (1854-1938)** "La ville de Vannes à l'Île aux Moines" aq sbd titrée 30x39 **1000/1200**
- 121 Charles Henry FROMUTH (1858-1937)** "Stormclouds, Ville Close" pastel sbd daté 1930 ref 747cc 30x44 **2500/3000**
- 122 Charles Henry FROMUTH (1858-1937)** "Retour des barques au port vent portant" pastel mbd daté 1904 31,5x43,5 petites piqures **2500/3000**
- 123 Charles Henry FROMUTH (1858-1937)** "Sailing weather" pastel sbg daté 1908 titré au dos 29x44,5 ref 907bb **2500/3000**
- 124 Ernest GUERIN (1887-1952)** "Bretagne environs de St Guénolé" aq sbd 14,5x22,5 **2500/3000**
- 125 Ernest GUERIN (1887-1952)** "Retour des pêcheurs, Bretagne" aq sbd située 18x23 **1500/2000**
- 126 Ernest GUERIN (1887-1952)** "Vieux chaume, Bretagne" aq sbd titrée 18x23 **1000/1200**
- 127 Ernest GUERIN (1887-1952)** "La dune, Bretagne" aq sbd titrée 17,5x24 **1500/2000**
- 128 Ernest GUERIN (1887-1952)** "Les rochers à Penmarc'h" aq sbd située et datée 1909 20,5x31,5 **600/800**
- 129 Henri GUINIER (1867-1927)** "Bretonne en buste" pastel smd 46x38 étude pour "Un Pardon en Finistère" Exposition Musée du Faouet **800/1000**
- 130 Henri GUINIER (1867-1927)** "Coucher de soleil" pastel sbd 23x32 Exposition Musée du Faouet **600/800**
- 131 Mathurin JANSSAUD (1857-1940)** "Le ravaudage du filet" pastel sbg 25,5x33 **1500/2000**
- 132 Mathurin JANSSAUD (1857-1940)** "Barques sous voiles devant la Ville Close" pastel sbg 25x39 **1500/2000**
- 133 Mathurin JANSSAUD (1857-1940)** "Cotriade soleil couchant" pastel sbg 41x55 **4000/6000**
- 134 Mathurin JANSSAUD (1857-1940)** "Femmes au potager aux Plo-març'h à Douarnenez" pastel sbg 52x71 **4000/6000**
- 135 Mathurin JANSSAUD (1857-1940)** "Barques sous voiles devant la Ville Close à Concarneau" pastel sbd 35x52 **3000/4000**
- 136 Mathurin JANSSAUD (1857-1940)** "Dans la lande, Bretagne" pastel sbg 41x55 **3000/4000**
- 137 Mathurin JANSSAUD (1857-1940)** "Intérieur breton deux bretonnes près de l'âtre" pastel sbg 37x55 **1500/2000**
- 138 Yvonne Jean HAFFEN (1895-1993)** "Camaret" gouache sbg titrée 32x43,5 **1000/1200**
- 139 Maurice LE SCOUEZEC (1881-1940)** "Nu au coussin bleu" aq cabd 45x56 catalogue raisonné n°746 **2000/3000**
- 140 Maxime MAUFRA (1861-1918)** "Barques de pêche, Camaret" aq et fusain cabg circa 1896 32x40 reproduit planche 37 dans "Maxime Maufra un ami de Gauguin en Bretagne" éd° de l'Est-tran, le Chasse Marée **3000/4000**
- 141 Mathurin MEHEUT (1882-1958)** "Le pardon de Ste Anne" aq cabd 18x45 (19x47 au dos) **2500/3000**
- 142 Mathurin MEHEUT (1882-1958)** "Dentellières dans l'Îlot de Krugen" gouache mbd titrée 75x53 planche reproduite pleine page 232 dans "Vieux métiers bretons" **15000/20000**
- 143 Mathurin MEHEUT (1882-1958)** "Pique nique près de la barque en Provence" gouache mbd cachets partage 2008 au dos 36x53 **2000/3000**
- 144 Mathurin MEHEUT (1882-1958)** "Chemin de la grande Troménie dominant le baie de Douarnenez" gouache mbd cachet partage 2008 38x135 **2500/3000**
- 145 André MERIEL BUSSY (1902-1985)** "Jeune femme de Plougastel" gouache sbd datée 1944 40x31 **1200/1500**
- 146 Paul Emile PAJOT (1870-1930)** "L'Amazone de minuit" gouache sbd 42x58,5 **4500/5000**
- 147 Claude Emile SCHUFFENECKER (1851-1934)** "Le ruisseau" pastel mbd 28,5x39 catalogue raisonné : Gross Vogel T1 n°240. Expositions : Galerie Berri Raspail 1947, Galerie des deux îles 1963, Hôtel de Ville de Pont Aven 1966 **3000/4000**
- 148 Alfred SISLEY (attribué à)** "Trois personnages près de la maison" aq sbg 11x7.5 au dos "du carnet de Sisley environ 1880" **600/800**
- 149 Alfred SISLEY (attribué à)** "Pêcheur en barque" aq sbg 7.5x11 au dos "du carnet de Sisley... Moret sur Loing" **600/800**
- 150 Alfred SISLEY (attribué à)** "Paysanne sur le chemin" aq non signée 11x7.5 au dos "du carnet de Sisley environ 1880" **600/800**
- 151 Alfred SISLEY (attribué à)** "La barque" et au dos "Le couple" aq sbg 11x7.5 **600/800**
- 152 William THORNLEY (1857-1935)** "La baie de Villefranche vue de St Jean Cap Ferrat" aq sbd 36,5x52,5 étiquette au dos collection Lazare Weiller **1200/1500**
- 153 Robert YAN (1901-1994)** "Plage au bord de l'estuaire" aq sbd 33x46,5 **600/800**
- 154 Robert YAN (1901-1994)** "Port de pêche" aq sbg 33x46,5 **400/500**
- 155 Robert YAN (1901-1994)** "L'écluse" aq sbd 33x46,5 **400/500**
- 156 Robert YAN (1901-1994)** "Vue de l'église" aq sbd 33x47 **400/600**
- 157 Robert YAN (1901-1994)** "Le clocher" aq sbd 47x33 **400/600**

- 158 Robert YAN (1901-1994)** "Ruelle en Provence" aq sbd 47x33
400/600
- 159 Robert YAN (1901-1994)** "Ruelle au clocher" aq sbd 47x33
400/600

HUILES

- 160 Ecole milieu XIXe** "Marin arrivant au port" et "Vue portuaire aérienne" 2 gouaches formant pendants 31x39 **800/1000**
- 161 Yves ALIX (1890-1969)** "Les filets bleus à Tréboul" hst sbd contresignée au dos et datée 1923 73x100 **1500/2000**
- 161 Edouard ADAM (1847-1929)** "Marine au clair de lune" hst sbd 60x92 **1000/1500**
- 162 Maurice ASSELIN (1882-1947)** "Jeune femme à la lecture" hst shd 65x81 **2500/3000**
- 163 Emile BAES (1879-1954)** "Jeune africaine à la presse bruxelloise" hst sbd 100x81 datée 1938 **4000/5000**
- 164 Joseph BAIL (1862-1921)** "Les bulles de savon" hst sbg rentoilage préventif 73x93 **6000/8000**
- 165 Henri BARNOIN (1882-1940)** "Retour de la pêche, la cale animée" technique mixte sur papier marouflée sur toile sbd 60x92 **8000/10000**
- 166 Henri BARNOIN (1882-1940)** "Marché au Faouët" hsp sbd 22x27 titrée au dos étiquette 4771 **3000/4000**
- 167 Henri BARNOIN (1882-1940)** "Barque sardinière devant la Ville Close, retour de pêche" hsp sbd 16x22 **2000/3000**
- 168 Henri BARNOIN (1882-1940)** "Les quais à Paris" hst sbd 50x61 **3000/5000**
- 169 Henri BARNOIN (1882-1940)** "Les bords de l'Aulne animés" hsp sbd 59x78 **2500/3000**
- 170 Adolphe Marie BEAUFRERE (1876-1960)** "La barrière de Ker-voen" hsc sbd 44x54 Exposition Musée de Pont Aven du 25/6 au 26/09/2005 n°35 du catalogue et en double page 6-7 **15000/20000**
- 171 Adolphe Marie BEAUFRERE (1876-1960)** "Régate devant Larmor" hspapier mst sbd 26x34 **4000/6000**
- 172 Adolphe Marie BEAUFRERE (1876-1960)** "Paysage synthétiste" hsp sbd 27,5x30,5 **3000/4000**
- 173 Adolphe Marie BEAUFRERE (1876-1960)** "Femme algérienne assise au pied de l'arbre" hsc cabd 29x23 **2000/3000**
- 174 Adolphe Marie BEAUFRERE (1876-1960)** "Le port de Monaco" hspapier marouflée sur toile cabd 22x19 **2000/2500**
- 175 Adolphe Marie BEAUFRERE (1876-1960)** "Jeune algérienne à la robe rose" hsp mst sbd circa 1920 39x31 **3000/4000**
- 176 Adolphe Marie BEAUFRERE (1876-1960)** "L'accolade, scène d'Algérie vers 1912" hspapier mst sbg contresignée au dos 19,5x20 **1500/2000**
- 177 Gennaro BEFANI (1866-XXe)** "Marché en Bretagne" hst sbg 38x46 **2500/3000**
- 178 Gennaro BEFANI (1866-XXe)** "Ruelle de village en Bretagne" hst sbd datée 1915 54x65 **2000/2500**
- 179 Pierre De BELAY (1890-1947)** "Jour de plage à Tréboul" hsc sbd datée 33 située au dos 27x35 **6000/8000**
- 180 Pierre De BELAY (1890-1947)** "Pardon de Riec sur Belon" hsc sbd datée 27 50x61 **10000/12000**
- 181 Pierre de BELAY (1882-1947)** "Diner mondain à la Coupole" hspapier mst sbd 49x59 **6000/8000**
- 182 Pierre De BELAY (1890-1947)** "Le clochard au Pont Neuf 1936" hst shd 54x73 **3000/5000**
- 183 Pierre De BELAY (1890-1947)** "L'été" hspapier mst sbd 46x65 **3000/5000**
- 184 Pierre De BELAY (1890-1947)** "Hélène à la lecture" hsc sbc 78x65 **4000/6000**

- 185 Pierre De BELAY (1890-1947)** "La plaidoirie de Maître Torres" hst sbd 55x46 **2000/3000**
- 186 Pierre de BELAY (1882-1947)** "La plaidoirie" hsc sbc datée 24 50x61 **2500/3000**
- 187 Abel BERTRAM (1871-1954)** "Paysage expressionniste animé" hst sbg 27x35 **1200/1500**
- 188 Emile BERNARD (1868-1941)** "Nature morte au pichet et citrons" hst shd 33x46 circa 1895 ref catalogue raisonné Jean Jacques Luthi n°491 reproduit p75 **15000/20000**
- 189 Emile BERNARD (1868-1941)** "Composition aux bananes et grenades" hst shd 30,5x35 reproduit dans Pierre le Chevalier "Dr Gachet" p103. Exposition: Auvers sur Oise du 25/4 au 4/10/2009 **4000/6000**
- 190 Emile BERNARD (1868-1941)** "Femme au châle vénitien" hst smg datée 1918 80x60 **2000/3000**
- 191 Emile BERNARD (1868-1941)** "Sous bois aux templiers vers 1920" hst sbd 100x73 **2500/3000**
- 192 Léon BRION (1842-XXe)** "Bretonne à la lecture" hst sbd 87x45 **1200/1500**
- 193 Odette BRUNEAU (1891-1984)** "Maternité orientale" hst sbd 46x38 **3000/4000**
- 194 Henri BURON (1880-1969)** "Le Pardon de Notre Dame de la Joie" hsp sbg 7x11 **600/800**
- 195 Henri BURON (1880-1969)** "Avant port de Concarneau" hsp sbd 9x13 **600/800**
- 196 Henri BURON (1880-1969)** "La chapelle de Coat an Poudou à Melgven" hsp sbg 9x13 **600/800**
- 197 Renée CARPENTIER (1913-2003)** "Bigoudènes à la couture devant le port" hst sbd 50x122 **1500/2000**
- 198 Léon CARRE (1878-1942)** "Anées de sable sur la plage" hsc sbd datée 1910 33x24 **800/1000**
- 199 Maurice CHABAS (1862-1947)** "Voile blanche sur la rivière" hst sbd 81x100 **5000/6000**
- 200 Maurice CHABAS (1862-1947)** "Coucher de soleil" hst sbd rentoilage 54x65 **2000/3000**
- 201 Ernest Ponthier de CHAMAILLARD (1862-1930)** "Paysage de la baie de Douarnenez" hst sbd 55x44 **3000/5000**
- 202 Charles COTTET (1863-1925)** "Effet de vagues" hsc sbd 54x73 **2500/3000**
- 203 Charles COTTET (1863-1925)** "Nu au miroir" hsc sbd 74x53 **1800/2000**
- 204 André DAUCHEZ (1870-1948)** "La grande route" hst sbd 97x130 Exposition Tunis n°35 titré au dos **3000/5000**
- 205 André DAUCHEZ (1870-1948)** "Les grands arbres sur les bords de l'Odé" hst sbd 97x130 **3000/5000**
- 206 Henri DELAVALLEE (1862-1943)** "Breton et bretonne au bord de l'Aven" ou "Rivière à Kerscaff" hst sbg 54x65 Note: l'influence de Seurat, que Delavallée a rencontré à Marlotte dès 1887, reste encore présente dans notre tableau par ses touches divisionnistes. **6000/8000**
- 207 Lucien Victor DELPY (1898-1967)** "Marins sur la cale retour de pêche" hsi sbg 22x27 **800/1000**
- 208 Lucien Victor DELPY (1898-1967)** "Concarneau retour de pêche" hsc sbd 21x26 **800/1000**
- 209 Louis Marie DESIRE-LUCAS (1869-1949)** "La route de Quimper, le retour du troupeau" hst sbg titrée au dos 54x92 Exposition Musée de Bruxelles 1926 **3000/5000**
- 210 Louis Marie DESIRE-LUCAS (1869-1949)** "Locronan" hst sbg 38x46 **2000/3000**
- 211 Louis Marie DESIRE-LUCAS (1869-1949)** "La loggia du Ponte Vecchio Florence" hst sbg 46x55 **2000/3000**
- 212 Emile DEZAUNAY (1854-1938)** "Jeune fille à la robe rose" hst sbd datée 1897 située Noirmoutier 46x38 **3000/4000**



105 Pierre De BELAY (1890-1947) "Audierne, pêcheurs sur les quais"



114 Eugène BOUDIN (1824-1898) "Bretonnes près de l'église"



121 Charles Henry FROMUTH (1858-1937) "Stormclouds, Ville Close"



122 Charles Henry FROMUTH (1858-1937) "Retour des barques au port vent portant"



123 Charles Henry FROMUTH (1858-1937) "Sailing weather"



124 Ernest GUERIN (1887-1952) "Bretagne environs de St Guénolé"



125 Ernest GUERIN (1887-1952) "Retour des pêcheurs, Bretagne"



127 Ernest GUERIN (1887-1952) "La dune, Bretagne"

Mathurin JANSSAUD (1857-1940)



133 "Cotriade soleil couchant"



134 "Femmes au potager aux Plomarc'h à Douarnenez"



135 "Barques sous voiles devant la Ville Close à Concarneau"



131 "Le ravaudage du filet"



132 "Barques sous voiles devant la Ville Close"



136 "Dans la lande, Bretagne"



147 Claude Emile SCHUFFENECKER
(1851-1934) "Le ruisseau"



146 Paul Emile PAJOT (1870-1930)
"L'Amazone de minuit"



140 Maxime MAUFRA (1861-1918)
"Barques de pêche, Camaret"

213 Emile DEZAUNAY (1854-1938) "Portrait de jeune fille" hst shg 55x46 **2500/3000**

214 Edouard DOIGNEAU (1865-1954) "Chevaux dans la lande près de la chapelle" hst sbg datée 1901 54x81 **2500/3000**

215 Edouard DOIGNEAU (1865-1954) "Deux chevaux au bord de la rivière" hst sbd 54x38 **1000/1200**

216 Georges FICHEFET (1864-1954) "Lavandières au Pont Fleuri à Quimperlé" hst sbg 75x110 **2000/2500**

217 Lionel FLOCH (1895-1972) "Côte rocheuse" hsp sbg au revers "Le bruleur de goémon" 37x46 **1200/1500**

218 Jean FRELAUT (1879-1954) "Vue de Locmariaquer 1936" hsp sbd 50x73 **3000/5000**

219 Emile Othon FRIESZ (1879-1949) "Jeune femme assise de trois quarts" hst sbd 48x36 certificat d'inclusion au tome II du catalogue raisonné en date du 7/7/2006 sera remis à l'acquéreur **3000/4000**

220 Eugène GALIEN LALOUE (1854-1941) "Bateaux à quai" hsp sbg (L.Dupuy) 33x23 **1600/1800**

221 Joseph GARIBALDI (1863-1941) "Calèche sur la place du village" hst sbg 61x46 **2000/3000**

222 Achille GRANCHI-TAYLOR (1857-1921) "Le pêcheur de raies" hst sbd 106,5x79 **5000/6000**

223 Alfred GUILLLOU (1844-1926) "Maternité et femmes de pêcheurs à la sortie du port de Concarneau" hst sbd 24x33 **2500/3000**

224 Alfred GUILLLOU (1844-1926) "Scène animée de bretonnes et enfants regardant le mer" hsp sbg 8x12 **600/800**

225 Alfred GUILLLOU (1844-1926) "Scène de port" hsp sbd 8x12 **600/800**

226 Léon HAMONET (1877-1953) "Chemin ensoleillé le portuaire Erquy" hst sbg 65x53,5 **1200/1500**

227 Adrien HAMON (1875-XXe) "Le port de Collioure" hst sbd 46x55 **1500/2000**

228 Adrien HAMON (1875-XXe) "Le port de Collioure effet du matin" hsc sbg 19x24 **400/600**

229 Adrien HAMON (1875-XXe) "Pêcheurs en barques" hsp sbd (fel) 19x24 **400/600**

230 Adrien HAMON (1875-XXe) "La citadelle" hsp sbd 19x24 **200/300**

231 Adrien HAMON (1875-XXe) "Barque sous voiles" hsp (fel) sbd 19x24 **400/600**

232 Adrien HAMON (1875-XXe) "Le Canigou et campement catalan effet du matin en novembre" hsp sbd 38x46 **800/1000**

233 Adrien HAMON (1875-XXe) "Vieille rue à Collioure" hst sbd 41x27 **300/400**

234 Adrien HAMON (1875-XXe) "Femme à la couture" hsp sbd 35x27 **300/400**

235 Adrien HAMON (1875-XXe) "Le Canigou" hsp sbg 18,5x24 **100/150**

236 Adrien HAMON (1875-XXe) "Eglise en campagne" hsp sbd 19x24 **100/150**

237 Adrien HAMON (1875-XXe) "Le mas en Provence" hst sbd 33x41 **400/600**

238 Emma HERLAND (1856-1947) "Les quatre écolières dans la salle de classe" hst sbg datée 1883 60x73 **8000/10000**

239 Jules René HERVE (1887-1981) "Jour de communion" hst sbg 60x73 **4000/6000**

240 Emile Benediktoff HIRSCHFELD (1867-1922) "Marée montante avant le coucher du soleil" hst sbg 46x100 **1000/1500**

241 Louis ICART (1888-1950) "Elégante à l'ombrelle" hsp sbd 20x15 **1500/2000**

242 Marcel JACQUIER (1877-1957) "Maternités bigoudènes en baie de Douarnenez" hsc sbd 14,5x16 **400/600**

243 Paul de LASSENCE (1886-1962) "Matin d'automne, Pont Croix 1920" hst sbd 60x73 **600/800**

244 Elodie La VILLETTE (1842-1917) "Barques sous voiles au port" hst sbd 29x44 **1500/2000**

245 Elodie La VILLETTE (1842-1917) "Jeune femme à l'ombrelle le soir" hsp sbd 29x44 **1500/2000**

246 Elodie LA VILLETTE (1848-1917) "Effet de lumière sur la mer" hst sbg 29x43,5 **1000/1500**

247 Elodie La VILLETTE (1842-1917) "Vapeur à quai" hst sbd 29x44 **1200/1500**

248 Elodie La VILLETTE (1842-1917) "Brulage du goémon sur la côte" hst sbg 29x44 **1200/1500**

249 Elodie LA VILLETTE (1842-1917) "Au village breton" hst sbg 29x34,5 **1000/1200**

250 Elodie LA VILLETTE (1842-1917) "L'été en Bretagne" hst sbd 29,5x44,5 **1000/1200**

251 Elodie LA VILLETTE (1842-1917) "Lever de soleil au grand large" hst sbg 81x130 **3000/4000**

252 Paul Emile LECOMTE (1877-1950) "Le port de la Rochelle" hst sbd 24x33 **2000/3000**

253 Fernand Marie LEGOUT GERARD (1856-1924) "Concarneau, jour de marché" hst sbg 38x55 **8000/10000**

254 Fernand Marie LEGOUT GERARD (1856-1924) "Concarneau, femmes de pêcheurs sur les quais" hst sbd 28x45,5 **5000/6000**

255 Fernand Marie LEGOUT GERARD (1856-1924) "Marché à Concarneau" hsp sbg 28x33 **6000/8000**

256 Fernand LEGOUT GERARD (1856-1924) "Cotriade soleil couchant" hst sbd 73x60 **8000/10000**

257 Jean Julien LEMORDANT (1878-1968) "Le port" hst sbg 34x160 étude préparatoire pour la décoration de l'hotel de l'Epee à Quimper 1905/1909 Exposition Lemordant Quimper 1993 p32 du catalogue **8000/10000**

258 Maurice LE SCOUEZEC (1881-1940) "Nu aux bras levés" hspapier marouflée st sbd datée 18 61x48 **4000/5000**

259 Maurice Le SCOUEZEC (1881-1940) "Femme noire aux mains sur les hanches" hspapier mst cabd 79x63 CR n°2807 **4000/5000**

260 Gustave MADELAIN (1867-1944) "Le moulin de la galette à Montmartre" hsp sbg 31x22 **1500/1800**

261 Georges MARONIEZ (1865-1933) "L'approche de l'orage" hst sbd 58x71 exposition salon des artistes français **5000/7000**

262 Maxime MAUFRA (1861-1918) "Voilier près de la côte, retour de pêche" hst sbg (sur le châssis: "Enez groc le soir") 33x46 **8000/10000**

263 Alexis MERODACK-JEANNEAU (1873-1919) "Portrait de Marie Demay 1907" hst non signée cachet de la vente d'atelier au dos et titrée 35x27 **1200/1500**

264 Robert MICHEAU-VERNEZ (1907-1989) "Présentation de Jésus au temple" hst sbd 73x60 **1000/1500**

265 Henry MILOCH (XXe) "Barques de pêche à marée basse" hst sbd datée 60 46x65 **2000/3000**

266 Henry MORET (1856-1913) "Après l'orage, effet de vagues" hst sbg datée 1901 73x92 figurera au catalogue raisonné de l'oeuvre en préparation par Jean Yves Rolland **40000/60000**

267 Paul PASCAL (1867-XXe) "La fête des Filets bleus" hst sbd 60x73 **1200/1500**

268 Jean Bertrand PEGOT OGIER (1877-1915) "La lecture" hscarton marouflée sur toile sbg 45x58 **5000/6000**

269 Jean Bertrand PEGOT OGIER (1877-1915) "Doélan" hst sbg datée 1900 41x27 **2000/3000**

270 Charles PERRON (1893-1958) "Nature morte" hst sbd 27x35 **1000/1500**

271 Paul PHILIPPE (XIXe-XXe) "*Barques à quai la cotriade*" hst sbd 50x65 **1500/2000**

272 Paul PHILIPPE (1870-1930) "*Retour de pêche soleil couchant*" hst sbg 46x65 **1000/1500**

273 Lioubov POPOVA (entourage de) Ecole cubo-futuriste "*Soirée musicale*" hst 100x73 Origine: dans la collection Mr Page marchand dès le début des années 1960 acheté par l'actuel propriétaire en 1984. Analyse pigmentaire du CNEP en date du 15 juillet 2010 disponible sur demande. Porte au dos une trace de mention L Popova et une inscription signée Delaunay.

« Les moyens d'expression (du futurisme) sont ceux du cubisme... le réseau linéaire des compositions cubistes, transcrites par le Futurisme, devient un système de ligne de forces où s'articulent les éléments de représentation. Il cherche à exprimer le mouvement ou un équilibre dynamique... Pour Delaunay à Paris, il s'agit de relations internes entre couleurs donnant dans un tableau le sentiment de forme et d'espace. La toile est construite de facettes transparentes et imbriquées, et expriment mouvement et profondeur par l'action de la couleur ». Ce tableau est tout à fait à la jonction de ces recherches artistiques, qui attirèrent à Paris tant de peintres étrangers, dont particulièrement de jeunes femmes russes comme Popova et Oudaltsova, arrivées en Septembre 1912. Les Russes ajoutent à leurs œuvres leurs marques comme la lampe, symbole de lumière, la roue dentée celui du temps et les ondes sonores sinuant dans le tableau au-dessus des instruments de musique explosés par le cubisme. **JOHN GOLDING** **60000/80000**

274 Victor PROUVE (1858-1943) "*La baie d'Hendaye*" hst sbg datée 1905 et située 60x73 **1000/1500**

275 Fernand Loyer du PUIGAUDEAU (1864-1930) "*Les roses à Kervandu*" hst sbg 46x55 **8000/10000**

276 Georges RICARD-CORDINGLEY (1873-1939) "*Marine - soleil couchant*" hst sbg datée 04 50x65 **1000/1500**

277 Théodore Frederic SALMON (1811-1876) "*La gardienne de poules*" hst sbd 48,5x32,5 **1000/1500**

278 Léonard SAURFELT (1840-XXe) "*Le repas d'huitres*" hst sbg 65x54 **1500/2000**

279 Juliette SAVALLE-LEMARCHAND (née en 1920) "Boucles de la Seine aux environs de Rouen" hst sbg 46x61 **800/1000**

280 Jim SEVELLEC (1897-1971) "*Chalutier au sec à Camaret*" hst sbd 54x65 **2000/3000**

281 Paul SERUSIER (1864-1927) "*Fougères en automne forêt de Huelgoat*" hsc titrée au dos et cachet d'atelier. Exposition Durand Ruel 48x33 **25000/30000**

282 Paul SERUSIER (1864-1927) "*Composition aux bols bleus et à la motte de beurre*" hst sbd datée 23 50x73 Provenance: Galerie Druet n°1303 au crayon bleu, collection parisienne achetée en 1957, Vente Maître Blanchet, Collection particulière – Cet art de la Nature Morte, considéré naguère comme mineur, Paul Sérusier agit en précurseur dans cette nouvelle approche stylistique. Pour de nombreux historiens de l'art, comme Charles Chassé, il a exercé une influence notable dans la doctrine cubiste et chez certains artistes comme Roger De La Fresnaye. Il marie le statisme des objets usuels (pichets, écuelles, livres, lampes...) avec des fleurs ou des fruits, souvent posés sur une table ou un espace plat. Ces éléments immobiles prennent vie par l'étroite présence d'une nappe ou d'un drap dont les plis entraînent la composition dans un mouvement certain. Les couleurs de ces différents éléments s'affrontent avec plus de liberté et seul souvent le fond de la composition est rigoureux avec une dominante ocrée ou camaïeu sombre. (Nature morte aux pommes sur fond rayé 1912 ; Poires et vieilles faïences 1908 : Nature morte citron et bolées bleues 1912 ; L'assiette au beurre 1920...).

50000/60000

283 Emile SIMON (1890-1976) "*Bretonne près de la chaumière*" hsp sbd 38x46 **1500/1800**

284 Lucien SIMON (1861-1945) "*Marché aux étoffes en bigoudenie*" hsp sbg 38x46 (fêlé) **3000/4000**

285 Lucien SIMON (1861-1945) "*Retour de fête en pays bigouden*" hst sbd 35x54 **3000/4000**

286 Lucien SIMON (1861-1945) "*Cérémonie dans une église de Bretagne*" hst sbc 54x73 **5000/6000**

287 Lucien SIMON (1861-1945) "*Elégante assise dans une bergère*" hst non signée 55x46 provenance atelier de l'artiste **1200/1500**

288 Lucien SIMON (1861-1945) "*Femme en rose*" hst non signée 46x33 provenance atelier de l'artiste **1000/1200**

289 Francis SMITH (1881-1961) "*La fêria Portugal*" hsp sbg 27x35 **4000/6000**

290 Léopold SURVAGE (1875-1968) "*Composition II à l'oiseau*" hst sbg datée 38 35x27 (origine galerie Guigné Paris) **12000/15000**

291 Marguerite TEDESCHI (1879-1970) "*Pardon bigouden*" hst sbd datée 1909 24x33 **1200/1500**

292 Louis VALTAT (1869-1952) "*Vase aux fleurs*" huile sur panneau parqueté mbd 35x27 **8000/12000**

293 Jules Emile ZINGG (1882-1942) "*Paris sous la neige*" la cheminée rouge" hst sbd datée 16 96x130 **18000/20000**

294 E. BOUDIN (porte une signature de) "*La Seine à Poissy*" hst sbg datée 72 située (rentoilée) 26x40,5 **1000/1200**

295 Ecole expressionniste vers 1930 "*Nu assis aux jambes croisées*" et au revers "*Nu au tissu bleu*" hst 64x49 **1000/1500**

CONTEMPORAINS

296 Pierre AMBROGIANI (1907-1985) "*Nu assis*" encre et aquarelle sbd 31,5x21,5 **400/600**

297 Pierre BADENIER (1930) "*La Recouvrance Port Crouesty*" aq sbd datée 2004 29x39 **400/600**

298 Pierre BADENIER (1930) "*Marée basse à la chapelle du Crouesty*" aq sbg 24x34 **300/400**

299 Pierre CARO (1952) "*Scène de personnages qui regardent un animal*" pastel 65 x 85 **1000/1200**

300 Pierre CARO (1952) "*Personnage au turban sur fond de palmier*" pastel sbg signé **1000/1200**

301 Pierre CARO (1952) "*Scène de personnages au crépuscule*" pastel sbg 93 x 61 **1500/2000**

302 Pierre CARO (1952) "*Scènes de personnages*" pastel signé **600/800**

303 Pierre CARO (1952) "*Scène de personnage*" pastel signé - 24x32 **600/800**

304 Pierre CARO (1952) "*Scène de personnage*" pastel signé - 44x29 **600/800**

305 Pierre CARO (1952) "*Scène de personnage*" pastel signé - 29x34 **600/800**

306 Pierre CARO (1952) "*Hommes au turban*" pastel sbd 64 x 47 **1000/1200**

307 Pierre CARO (1952) "*Les musiciens*" pastel sbd (rousseurs) 43 x 50 **800/1000**

308 Pierre CARO (1952) "*Scène de personnages et homme à l'ombrelle*" pastel 46 x 36 **800/1000**

309 Pierre CARO (1952) "*Scène de personnages*" pastel sbc 37 x 53 **600/800**

310 Pierre CARO (1952) "*Tour de magie*" pastel 52 x 42 **600/800**

311 Patrice CUDENNEC (1952) "*L'offrande fond rouge*" hst shg 65x54 **1500/2000**

Henri BARNOIN (1882-1940)



165 "Retour de la pêche, la cale animée"



166 "Marché au Faouët"



167 "Barque sardinière devant la Ville Close, retour de pêche"



168 "Les quais à Paris"



171 "Régate devant Larmor"



172 "Paysage synthétiste"



175 "Jeune algérienne à la robe rose"



173 "Femme algérienne assise au pied de l'arbre"



174 "Le port de Monaco"

312 Patrice CUDENNEC (1952) "*Village paisible au soleil rouge*" hst sbm 55x33 **1400/1600**

313 CORNEILLE (1922-2010) "*Hommage à Margherita*" portfolio n°30 signé par l'artiste comprenant 15 photographies erotiques en noir et blanc. Emboitage, reliure velours noir **600/800**

314 Jean Yves COULIOU (1916-1995) "*Nature morte à l'arrosoir*" hst sbd 73x92 catalogue raisonné n°75 page 23 circa 1958 **2500/3000**

315 François DIANA (1903-1993) "*Cargo au port de Marseille*" hsc sbd 54x73 **600/800**

316 François DIANA (1903-1993) "*Port de commerce, Marseille*" hsc sbd 53,5x73,5 **400/600**

317 HOWLAND (XX) "*Homme assis*" signé sur la terrasse hauteur 47cm **800/1000**

318 Guily JOFFRIN (1909-2006) "*Femme pensive à la poitrine dénudée*" aq sbg 54x46 **150/200**

319 Jeff KOONS (1955) "*Ilona with ass up*" Offset album daté 1990 signé par l'artiste et le modèle 30x42 **600/800**

320 Jean Michel LE ROUX (1944) "*Couple assis au nu bleu*" Aq sbg, datée 86 18x15 **100/150**

321 Jean Michel LE ROUX (1944) "*Le visage bleu*" pastel et lavis sbd, daté 75 26x20 **100/150**

322 Richard MANDIN (1909) "*Paysage*" hsc sbd 33x50,5 **800/1000**

323 Richard MANDIN (1909) "*Personnage 1974*" hsc sbd 33x50,5 **800/1000**

324 Yves MERIEL BUSSY (1934) "*Le Petit Port*" hst sbg 46x38 **800/1000**

325 Yves MERIEL BUSSY (1934) "*La charrette*" hst sbg 55x33 **800/1000**

326 Yves MERIEL BUSSY (1934) "*Plage aux environs de Portsall*" aq sbd 61x46 **200/300**

327 Yves MERIEL BUSSY (1934) "*Plage sur les bords de l'Aber*" aq sbg 46x61 **200/300**

328 Bernard MORINAY (XXe) "*Deux marins hissant la voile*" hst sbd 45 x 37 **400/600**

329 Bernard MORINAY (XXe) "*Au comptoir sur les quais*" hst sbd 47 x 60 **600/800**

330 Bernard MORINAY (XXe) "*Bateau à quai, marée basse*" hst 79x39 **600/800**

331 Bernard MORINAY (XXe) "*Quatre marins embarqués*" hst sbd **800/1000**

332 Bernard MORINAY (XXe) "*Les trois hommes sur le voilier*" hst sbd 37 x 45 **400/600**

333 François PERHIRIN (1929-2004) "*Arrivée à Brest Port de Commerce du vieux St-Marc 2003*" hst sbd 61x50 **400/600**

334 François PERHIRIN (1929-2004) "*St Mathieu le phare et l'abbaye*" hst sbd 54,5x45,5 **400/600**

335 François PERHIRIN (1929-2004) "*L'église St-Sauveur Recouvrance*" hst sbd 41x33 **250/300**

336 François PERHIRIN (1929-2004) "*La patrouille*" hst sbd 65x54 **300/400**

337 Françoise PETION (1944) "*Jeune fille au bouquet*" pastel sbg 35x27 **200/300**

338 Françoise PETION (1944) "*Retrouvailles*" encre et pastel sbg 15x15 **100/150**

339 Françoise PETION (1944) "*La robe blanche*" pastel sbg 16x9 **100/150**

340 Alain QUEMPEL (1947) "*Septent's*" coffret métal de 19 photos justifié 2/10 dont Bardot, Delon, Gainsbourg, Régine, Belmondo... 22x16 **150/200**

341 Alain QUEMPEL (1947) "*Révolte 1968*" photo nb n°2/10 signée 28x45 **100/150**

342 Alain QUEMPEL (1947) "*Le samourai*" photo nb n°4/10 signée 30x40 **100/150**

343 Alain QUEMPEL (1947) "*La moue 1968*" photo nb signée n°6/10 30x45 **100/150**

344 Alain QUEMPEL (1947) "*Le gorille 1968*" photo nb n°2/10 30x45 signée **100/150**

345 René QUERE (1932) "*Paysage vallonné*" gouache sbg 30x55 **400/600**

346 Guy PENNAMEN (1932) "*Lesconil, la criée*" gouache sbg 47x62 **300/500**

347 Jean VOLANG (1921-2005) "*Vue de Bangkok : rivière*" hst sbd 60x73 **4000/5000**

348 Jean VOLANG (1921-2005) "*Le port de Dieppe*" hst sbd 65x50 **2000/3000**

348 B.Claude WEISBUCH (1927) "*Homme en buste de profil*" hst sbd 61x50 **1500/2000**

349 Marc WOLFF (1964) "*Capitor*" photo nb n°10/15 sd 36x49 **120/150**

350 Marc WOLFF (1964) "*A la baguette*" photo nb n°10/15 sd 36x49 **120/150**

351 Marc WOLFF (1964) "*Repos*" photo nb n°10/15 sd 36x49 **120/150**

352 Marc WOLFF (1964) "*Autoportrait en résille*" photo nb n°10/15 sd 36x49 **120/150**

HUILES

353 Albert BAURE (1867-1930) "*Trébeurden*" hst sbg 33x46 **400/600**

354 Claude BAYE (1922-2009) "*Sans titre*" ast shm 55x38 (père de Nathalie Baye) **400/600**

355 Adolphe Marie BEAUFRERE (1876-1960) "*Tête d'homme barbu*" hsc mst cabg et cabd 14,5x9 **400/600**

356 BEAUFRETON (XXe) "*Scène de pardon*" hst sbd 46x55 **400/500**

357 Marie BELMON (XXe née à Quimper) "*Benodet Beg ar Vire*" hsc sbd 33x41 expose dès 1930 **400/600**

358 André BERONNEAU (1896-1973) "*St-Cado Morbihan*" hst sbd 46x55 **600/800**

359 Francisco BLASCO (XIXe-XXe) "*Paquebots au port*" hst sbd 40x70 **1000/1200**

360 Achille BLOT (XIXe-XXe) "*Marché aux étoffes*" hsp sbg datée 1945 54x62 **600/800**

362 Etienne BOUILLE (1858-1933) "*Barque sardinière à sec*" hsp sbg 46x27 **800/1000**

363 Gaston BOUILLON (XXe) "*Toilette des bateaux à Poulgaozec*" hsi sbg 22,5x27,5 **300/400**

364 Pierre BONNEROT (XIXe-XXe) "*Terenez, près de Plougasnou*" hsp sbd 24x36 **200/300**

365 Tony CARDELLA (1898-1976) "*Goelette au port*" hst sbd 61x50 **600/800**

366 Christophe CHARPIDES (1909-1992) "*Port breton*" hst sbd 33x41 **400/500**

367 Pierre CHAPUIS (1863-1942) "*La Trinité sur mer*" hsc sbd 42x64 **500/600**

368 Auguste Jean CLAIRE (1881-1970) "*Paysage au port et à la rivière*" hst sbd 65x50 **300/500**

369 Auguste Michel COLLE (1872-1949) "*Paysage printanier*" hsc sbd datée 1909 61x46 **1000/1500**

370 Istres CONTENCIN (1851-1925) "*Portrait de breton*" hsp sbg daté 1897 27x22 **400/500**

371 Fernand CORMON (1854-1924) "*Le cheval*" hsp cachet bd 19x24 **300/400**

372 René COTTET (1902-1992) "*Femme au tricot devant la baie des Trépassés*" hst non signée 55x46 **400/600**

373 René COTTET (1902-1992) "*Femme au tricot devant la baie des Trépassés*" hst non signée 46x35 **300/400**

374 Francis CRISTAUX (1956) "*Enfants sur la plage*" hsp sbd 15x30 **300/400**

375 J. CROZIER (XIXe-XXe) "*Paysage de montagne*" hsc sbg avec envoi à Madame et M. Darly 38x54 **100/150**

376 Georges DARGOUGE (1897-1990) "*Animation sur les quais*" hsp sbg datée 26 23,5x33 **500/600**

377 DARTIMONT (XXe) "*Bateaux de pêche*" hst sbd 38x55 **400/500**

378 Gabriel DAUCHOT (1927-XXe) "*Musicien dans la campagne*" hst sbg 40x80 **600/800**

379 Maurice DECAMPS (1892-1953) "*Vase de fleurs*" hst sbd 73x116 **1000/1500**

380 Maurice DECAMPS (1892-1953) "*Vase de fleurs*" hst sbd 60x92 **800/1000**

381 Alfred DELOBBE (1835-1920) "*Jeune breton en buste*" hst marouflée sur carton sbg 30x25 **400/600**

382 Christian DELOBEL (1934) "*Bord de mer*" hsp sbd 12x28 **180/200**

383 Jacques Henry DELPY (1877-1957) "*Les lavandières aux environs de Vernon dans l'Eure*" hst sbd 46x61 (acc) **600/800**

384 Lucien Victor DELPY (1898-1967) "*Vieux gréement devant la Ville Close*" hst sbg 33x41 Note: œuvre de jeunesse de l'artiste période de l'atelier de Cormon **400/600**

385 Eugène DEMESTER (1914-) "*Cotriade*" hst sbg 35x27 **400/600**

386 Théophile DEYROLLE (1844-1923) "*Marins au bistrot Concarneau*" hst sbc 64x28,5 **600/800**

387 Théophile DEYROLLE (1844-1923) "*Marine*" hst sbg vers 1870 21,5x41,5 **400/600**

388 Albert FAULEY (1858-1919) "*Jeune fille de Pont-Aven*" hsp sbg datée 1894 22x16 **600/800**

389 K. FIX (XXe) "*Marin devant la Ville Close*" hst sbd 33x41 **300/400**

389B Lionel Floch (1895-1972) "*Les Bohémiens*" hsc non signée origine atelier 19x33 **300/500**

390 Jean de la FONTINELLE (XXe) "*L'accostage*" hsi sbg 46x61 **400/600**

391 Alexandre GAILLARD-DESCHAMPS (XXe) "*Thonier au sec, trois marins en discussion*" hsp sbg 46x61 **600/800**

392 Emile GAUFFRIAUD (1877-1957) "*Barque sardinière*" hst sbg datée 1925 62x50 **800/1000**

393 Emile GAUFFRIAUD (1877-1957) "*Côte rocheuse*" 2 hst sbg 33x41 (accident à l'une) **500/600**

394 Pierre Julien GILBERT (1783-1860) "*Marine*" hsp sbd 16x21 **800/1000**

395 GILBERT (XIXe-XXe) "*Village portuaire par gros temps*" hst sbd 54x65 **800/1000**

396 GODCHAUX (XXe) "*Voiliers en pêche*" hst sbg 24x35 **800/1000**

397 Achille GRANCHI-TAYLOR (1857-1921) "*Portrait de jeune bretonne*" huile et crayon sbd datée 1910 28x21 **400/500**

398 Maurice GRUN (1869-1947) "*Marché à Concarneau*" hsc sbd 17,5x15,5 **500/600**

399 Alfred GUILLOU (1844-1926) "*La levée du casier*" hsc sbd 8x11 **500/600**

400 HENRIETTE (XXe) "*Barques devant la Ville Close*" hst sbg 55x46 **200/300**

401 Fernand HERBO (1905-1995) "*Barque et pêcheur, rivière de Vire*" hst sbg 50x65 **800/1000**

402 Emile Bénédictoff HIRSCHFELD (1867-1922) "*Cotriade au clair de lune*" hsp sbd 23x32,5 **600/800**

403 Emile Benediktoff HIRSCHFELD (1867-1922) "*Sortie du port au clair de lune*" hst sbd 33x65 **800/1000**

404 Irène KLESTOVA (1908-1989) "*Statuette d'enfant aux grappes de raisins*" hsi sbd 41x33 **400/600**

405 Eugène LABITTE 1858-1937) "*Pommier en fleurs*" hst sbd 28x35 **500/600**

406 Eugène LABITTE (1858-1937) "*Paysage de printemps*" hsc trace de signature bd 13x17 **300/400**

407 Paul LECOMTE (1842-1920) "*Bretonne près de la mare*" hst sbg 33x46 **800/1000**

408 René LE FORESTIER (1903-1972) "*Ruelle animée*" hst sbd 55x45 **500/600**

409 G.LEMONIER (XIXe-XXe) "*Goemoniers*" hst sbg 38x55 **400/500**

410 Jean Louis LE TOULLEC (1908-1999) "*St Cado, Morbihan*" hst sbd 38x55 **400/600**

411 C. LORIN (XIXe-XXe) "*Pêcheur en barque*" hst sbg 54x65 **300/400**

412 Raphaël LUDOVIC (XXe) "*Ruelle animée clair obscur*" hst sbg 46x61 **300/400**

413 Jean MAREC (XXe) "*Deux pêcheurs en barque*" hst sbd 61x50 **500/600**

414 Alain MATHIOT (1938) "*Pêcheurs à la ligne*" hst sbd 60x73 **500/600**

414 BRené MENARD (1861-1930) "*Jeune garçon dans un paysage*" hspapier marouflée sp cabd 23x16,5 **400/600**

415 Maurice MENARDEAU (1897-1977) "*Bretonne et sa fillette près de la chaumière*" hsc sbg 49x57,5 **800/1000**

416 Maurice MENARDEAU (1897-1977) "*Pardon bigouden*" hsp sbd 22x27 **600/800**

417 René MENDES-FRANCE (1888-1985) "*Couple de bretons*" hst sbd 61x47 **500/600**

418 MOLET (école du Nord fin XIXe) "*Pêcheur en barque près du pont*" hst sbd 92x73 **600/800**

419 Jules Louis MORETEAU (1886-XXe) "*Bateaux de pêche, La Rochelle*" hst sbg 50x61 **600/800**

420 Vitalis MORIN (1867-1936) "*Concarneau*" hsp sbg 22x30 **500/600**

421 Germain David NILLET (1861-1932) "*Bretonne à la couture*" hst sbd 108x101 **1000/1500**

422 Pol NOEL (XIXe-XXe) "*Vue du port (Brest ?)*" hst sbd 60x30 **800/1000**

423 Pol NOEL (XIXe-XXe) "*Scène de plage*" hsp sbg 25x35,5 **400/600**

424 Pol NOEL (XIXe-XXe) "*Les œillets*" hst sbd datée 1899 44x117,5 **500/600**

425 Pol NOEL (XIXe-XXe) "*Canal d'Eu au Tréport*" hsp sbd (1895) 24,5x35 **400/600**

426 L.PERENNES (XXe) "*Crique bretonne*" hsp sbd 26x33 **200/300**

427 Charles PERRON (1893-1958) "*Les chardons*" hsp sbd 27x22 **500/600**

428 Charles PERRON (1893-1958) "*Vase de fleurs*" hsp sbg 24x20 **400/500**

429 Charles PERRON "*La maison fleurie*" hsc sbg 10x11,5 **200/300**

430 Attribué à Pierre PERON "*Les trésors de la mer, les coutumes et légendes et la richesse de la terre*" deux huiles sur papier et une huile sur toile marouflée sur carton triptyque 73x152 **1000/1500**

Pierre DE BELAY (1890-1947)



179 "Jour de plage à Tréboul"



180 "Pardon de Riec-sur-Belon"

Pierre DE BELAY (1890-1947)



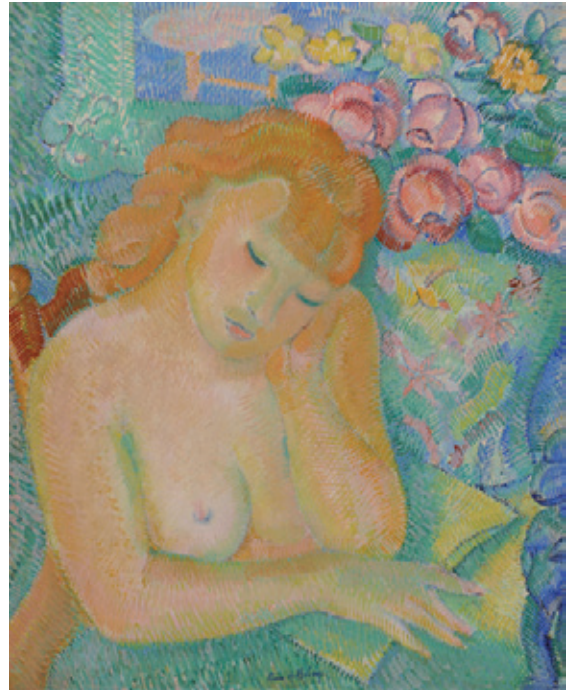
181 "Dîner mondain à la Coupole"



182 "Le clochard au Pont Neuf 1936"



183 "L'été"



184 "Hélène à la lecture"



185 "La plaidoirie de Maître Torres"



186 "La plaidoirie"

- 431 Pierre PLOUHINEC (XXe)** "La passerelle à Quimper le matin" hsi sbd datée 69 46x55 **500/600**
- 432 Lucien POTRONAT (1889-XXe)** "Boulevard parisien" hst sbd 46x61 **600/800**
- 433 Gaston POTTIER (XIXe-XXe)** "Le port de Douarnenez" hst sbd 60x92 **1000/1500**
- 433B Carlos REYMOND (1884-1970)** "La tour Solidor à St Servain" hst sbg 42x55 **600/800**
- 434 Edouard RICHARD (1883-XXe)** "Couple de Bretons devant le menhir" hsp sbd 38x46 **600/800**
- 435 Alfred ROLL (1846-1919)** "Le rocher" hst sbd 38x55 **500/600**
- 436 Lucien SIMON (1861-1945)** "La lavandière aux environs de Penmarc'h" hsp sbg 24x33 **1000/1500**
- 437 Léopold STEVENS (1866-1935 école belge)** "La Bretagne, la pêche à pied" hsp sbd 32,5x62,5 **800/1000**
- 438 TAL HOUARN (1902-1995)** "Côte rocheuse expressionniste" hst sbd 54x65 **500/600**
- 439 TSCHISKY (?) (XXe)** "Nature morte" hsi sbd 60x100 **300/400**
- 440 Van Hill (XXe)** "Chaloupes" hst sbd 38x55 **500/600**
- 441 Adrianus Cornelius VAN NOORT (1916-2003)** "Scène de plage" hsp sbd 16x21 **400/500**
- 442 Henri du VERNE (XXe)** "Pêcheurs préparant leurs filets au port" hst sbd 46x55 **800/1000**
- 443 Prudent Pohl ZANAROFF (1885-1966)** "Les deux mendiants" hsp shd double face au dos "Côte normande, l'attente" 36x27 **600/800**
- 444 Ecole bretonne début XXe entourage de Dezaunay "Maternité"** technique mixte 33x29 **200/300**
- 445 Ecole bretonne début XXe "Chapelle bord de mer"** hst 50x65 **200/250**
- 446 Ecole Bretonne "Sortie d'église"** hsp 13x22 **150/200**

AQUARELLES - GOUACHES - PASTELS

- 447 Charles ANGRAND (1854-1926)** "Jardin fleuri" pastel cmbg avec envoi de Pierre Angrand neveu de l'artiste 34x28 **400/600**
- 448 Robert ANTRAL (1895-1940)** "Douarnenez" aq sbg 27,5x45 **300/400**
- 449 Léon BELLEMONT (1866-1961)** "Audierne" pastel sbd 15x25 **200/300**
- 450 Abel BERTRAM (1871-1954)** "Régate" aq sbg 24x32 **200/300**
- 451 Louis BRINDEAU de JARNY (1867-1943)** "Fillette d'Afrique du Nord" pastel sbg 32x26 **200/300**
- 452 Jean BOUCHAUD (1891-1977)** "Combat de la lune" lavis, aq et gouache sbd 22x26,5 **600/800**
- 454 Georges DARGOUGE (1897-1990)** "Portraits de marins" deux gouaches une signée sbd 14x10 **150/200**
- 455 Georges DELAPAREDE (XX)** "Scène de port à Concarneau" aq sbd située 43x63 **400/600**
- 456 René F. ESCHAPASSE (Nantes XXe)** "Au port, barques au sec" gouache sbd 23x30,5 **200/300**
- 457 Lionel FLOCH (1895-1972)** "Ramassage du goémon" aq sbd au dos Pors Poullan 26x39 **200/300**
- 458 Charles Léon GODEBY (1866-1952)** "Jour de marché à Pont L'Abbé" pastel sbd 23x31 **600/800**
- 459 Albert GOUGEY (XXe)** "Procession bretonne" pastel sbd 21x30 **400/600**
- 460 Suzanne GUEGUEN (XXe)** "Trois founesnantaises portant une ban- nière" gouache sbd 20x16 **200/300**

- 461 Suzanne GUEGUEN (XXe)** "Pardon du Folgoet" gouache sbd 18x15 **200/300**
- 462 Suzanne GUEGUEN (XXe)** "Pardon breton" gouache sbd 18x13,5 **200/300**
- 463 Suzanne GUEGUEN (XX)** "Pardon à Plougastel" gouache sbg 20,5x14,5 **250/300**
- 464 Henri GUINIER (1867-1927)** "Le glacier d'Argentières" pastel et fusain sbd 22x31 Exposition Musée du Faouet **400/600**
- 465 Henri GUINIER (1867-1927)** "Les maisons" pastel sbg 23x32 **300/400**
- 466 Henri GUINIER (1867-1927)** "Femme à la fleur" pastel de forme ovale smg 46x38 **300/500**
- 467 Léon HAFNER (1881-1972)** "Régate" gouache sbg 44x32 **300/400**
- 468 Yvonne JEAN-HAFFEN (1895-1993)** "Le parc aux moutons" aq mbd 16,5x14,5 **300/400**
- 469 Jules KOERNER (1833-1909) attribué à "Scène de rue animée"** aq et lavis mbd 29x23 **400/600**
- 470 Jean Julien LEMORDANT (1878-1968)** "Bacchanale" dessin sbg 35x62 **800/1000**
- 471 Jean Louis LE TOULLEC (1908-1999)** "Fenaïson à Pouldohan" gouache sbd 47x62 **500/600**
- 472 Emmy LEUZE-HIRCHFELD (1884-XXe)** "La place de Locronan" aq sbg située et datée 1949 28x27 **150/200**
- 473 Jean MAREC (XXe)** "Deux pêcheurs dans la ruelle" aq sbg 30x23 (petites rousseurs) **100/150**
- 474 Emile Louis MATHON (1855)** "Le port de Concarneau" aq sbg datée 1886 34x30 **150/200**
- 475 Signature OLGA "Animation sur la barque"** pastel sbd 51x31 **200/300**
- 476 Jean Bertrand PEGOT-OGIER (1877-1915)** "Danse bretonne" aq sbg 8x22 **400/500**
- 477 Jean François RAFFAELLI (1850-1924)** "Paysan et son chien" crayon sbd 37x23,5 **400/500**
- 478 Elisabeth SONREL (1874-1953)** "Les anémones" aq sbg datée 1941 45x36,5 **600/800**
- 479 Elisabeth SONREL (1874-1953)** "Les roses" aq sbd datée 1941 45x36,5 **600/800**
- 480 Pierre WAGNER (1897-1943)** "Déchargement du tombereau" gouache sbd 15x20 **300/400**
- 481 Robert YAN (1901-1994)** "Paysage lacustre" aq sbd 22,5x29 **300/400**
- 482 Robert YAN (1901-1994)** "Ruelle méridionale" aq sbd 33x47 **400/600**
- 483 Robert YAN (1901-1994)** "La villa Kerylos" aq sbg 22,5x29 **300/400**
- 484 Robert YAN (1901-1994)** "Paysage urbain en bord de rivière" aq sbd 22,5x29 **200/300**
- 485 Robert YAN (1901-1994)** "Le ponton" aq sbd 22,5x29 **200/400**
- 486 Trace de signature bd "Marine"** aq sbd 23x30,5 **100/150**
- 487 Trace de signature bd "Péniches à quai"** aq sbd 23x30, **100/150**

ESTAMPES ET DESSINS

- 488 Anonyme (XX)** "Nature morte cubiste" Gouache et collage 37x24 **500/600**
- 489 Henri BARNOIN (1882-1940)** "Jour de Pardon Notre Dame de la Joie" litho rehaussée sbg 20,5x27,5 (rousseurs) **100/150**
- 490 Emile BERNARD (1868-1941)** "Sainte Véronique et les instru- ments de la passion" Lithographie originale rare épreuve sur chif-

fon gouachée monogrammée dans la planche hg et contresignée
bd. Ref Morane n°47 56x36 **400/500**

491 Georges BRAQUE (1882-1963) « Vitrail pour la chapelle St
Dominique de Varengville » Litho n°80/175 sbd 73x45

120/150

492 Frederik Arthur BRIDGMAN (d'après) (1847-1928) "Partie
d'echecs dans la kasbah" eau forte sur velin 37x59 publié Georges
Petit avril 1896 **300/400**

493 Bernard BUFFET (1928-1999) "Vase d'arums" lithographies
de l'oeuvre complet Maillot imp. smd n°75/300 65x50

150/200

494 Henri CALLOT (1875-1956) "Bretonne et son enfant devant la
baie" aquarelle sbd 48x58 **100/150**

495 Marc CHAGALL (1887-1985) "La ruche et Montparnasse, au-
toportrait" sur le motif, affiche litho ed Mourlot scp Sorlier datée
1978 74x54 **400/600**

496 Albert CLOUARD (1866-1952) "La pêche à la ligne, bord de fa-
laise" lithographie couleurs mbg 25x41 **200/300**

497 André DAUCHEZ (1870-1948) "Paysage au château" ef sbd
n°49/100 28x40 **150/200**

498 Constant DUVAL (1877-XXe) "Le Trieux et le château de la
Roche Jagu" affiche des chemins de fer de l'Etat 1914 la Bre-
tagne pittoresque 104x73 **500/600**

499 Henri FANTIN LATOUR (1836-1904) "L'inspiration" Litho sur
Japon circa 1895 n° 16/100 26x22 **100/150**

500 Giovanni FATORI (1825-1908) "Les oies sur la berge" ef sbg
21,5x13,5 (petites pliures) **300/400**

501 Lionel FLOCH (1895-1972) "Ramassage du goémon" dessin
sbd 16x25 **100/150**

502 Paul GAUGUIN (d'après) "Ia orana Maria" tapisserie Aubus-
son Robert Four 115x102 **400/600**

503 Marcel GONZALEZ (1928-2001) "Le peintre et son modèle"
plume sbd datée 94 23,5x31,5 **200/250**

504 Marcel GONZALEZ (1928-2001) "Cinq nus, allégorie de Vic-
toire" encre sbd datée 60 22x30 **200/250**

505 Marcel GONZALEZ (1928-2001) "Adam et Eve, le péché origi-
nel" lavis sbd daté 94 31x23 **200/300**

506 Marcel GONZALEZ (1928-2001) "Couple nu enlacé sur un ca-
napé" plume sbd datée 83 31x23 **150/200**

507 Marcel GONZALEZ (1928-2001) "Nu aux jambes croisées assis
sur une chaise" plume sbc datée 94 31x23 **100/150**

508 Marcel GONZALEZ (1928-2001) "L'éléphant" encre sbd datée
59 20x26 **80/100**

509 Marcel GONZALEZ (1928-2001) "Concert au chef d'orchestre"
encre sbd datée 93 29x23 **150/200**

510 Alphonse LAFITTE (XIXe-XXe) "Marines" 2 aquarelles sbd
34x49 **150/200**

511 Fernand LEGOUT-GERARD (1856-1924) "Cotriade" aquarelle
sbd 45x54 **200/300**

512 Mathurin MEHEUT (1882-1958) Douze cartes de voeux la
plupart "L'amitié et les vœux de Mathurin Méheut" avec 2 en-
vois de Mathurin Méheut et 4 envois de Marguerite Méheut

120/150

513 Mathurin MEHEUT (1882-1958) "La charrue" bois sbg
23x28,5 **100/150**

514 Mathurin MEHEUT (1882-1958) "La cane et ses petits" bois
mbg daté 43 et sbd 28,3x20,2 **200/300**

515 Mathurin MEHEUT (1882-1958) "Cour de ferme, le repos des
animaux" bois sbd 21,5x27,3 **150/200**

516 Maurice MENARDEAU (1897-1977) "Les bigoudènes et le pein-
tre" crayon gras cachet bd 19x26 **150/200**

517 Maurice MENARDEAU (1897-1977) "Concarneau le vieux pont
de Moros" plume cachet bg 12,5x21,5 **150/200**

518 Charles MOOTZ (XIXe-XXe) "Retour de pêche" lavis sbd 52x69
300/400

518B Henri MORET (1856-1913) "Paysage à la chaumière" fusain
cabd 13x19 **200/300**

519 Georges REDON (1869-1943) "Diseuse de bonne aventure, les
lignes de la main" Litho sbd datée 1904 ref n° 10 GR (rousseurs)

150/200

520 Henri REGNAULT (d'après) (1843-1871) "La gitane" ef sur
velin 35x53 publiée Georges Petit 1891 **300/400**

521 Elisabeth SONREL (1874-1953) "Fleurs des eaux" affiche litho
sbg 68x29 **400/600**

522 Elisabeth SONREL (1874-1953) "Fleurs de serre" affiche litho
sbg 68x29 **400/600**

523 Théophile A STEINLEN (1859-1923) "Femmes d'Afrique du
Nord" litho mbg 38x28 **200/300**

524 Jacques VILLON (1875-1963) "Christ en Croix" litho sur
Japon pelure sbd et sbg 52x33 **100/150**

525 Robert YAN (1901-1994) "Marins en pêche" litho 17x22,5
150/200



144 Mathurin MEHEUT (1882-1958) "Chemin de la grande Troménie dominant le baie de Douarnenez" gouache mbd cachet
partage 2008 38x135



164 Joseph BAIL (1862-1921) "Les bulles de savon"



238 Emma HERLAND (1856-1947) "Les quatre écolières dans la salle de classe"



190 Emile BERNARD (1868-1941)
"Femme au châle vénitien"



200 Maurice CHABAS (1862-1947) "Coucher de soleil"



189 Emile BERNARD (1868-1941) "Composition aux bananes et grenades"



191 Emile BERNARD (1868-1941) "Sous bois aux templiers
vers 1920"



199 Maurice CHABAS (1862-1947) "Voile blanche sur la rivière"



204 André DAUCHEZ (1870-1948) "La grande route"



205 André DAUCHEZ (1870-1948) "Les grands arbres sur les bords de l'Odet"



209 Louis Marie DESIRE-LUCAS (1869-1949) "La route de Quimper, le retour du troupeau"



210 Louis Marie DESIRE-LUCAS (1869-1949) "Locronan"

Fernand Marie LEGOUT GERARD (1856-1924)



253 Fernand Marie LEGOUT GERARD
(1856-1924) "Concarneau, jour de
marché"



254 Fernand Marie LEGOUT
GERARD (1856-1924)
"Concarneau, femmes de
pêcheurs sur les quais"



255 Fernand Marie LEGOUT GERARD
(1856-1924) "Marché à Concarneau"



141 Mathurin MEHEUT (1882-1958) "Le pardon de Ste Anne"



257 Jean Julien LEMORDANT (1878-1968) "Le port"



177 Gennaro BEFANI (1866-XXe) "Marché en Bretagne"



178 Gennaro BEFANI (1866-XXe) "Ruelle de village en Bretagne"



256 Fernand LEGOUT GERARD (1856-1924) "Cotriade soleil couchant"



188 Emile BERNARD (1868-1941) "Nature morte au pichet et citrons"

Léopold SURVAGE (1875-1968)



290 Léopold SURVAGE (1875-1968) "Composition II à l'oiseau"



293 Jules Emile ZINGG (1882-1942) "Paris sous la neige"

193 Odette BRUNEAU
(1891-1984)
"Maternité orientale"



201 Ernest Ponthier de
CHAMAILLARD (1862-
1930) "Paysage de la baie
de Douarnenez"



202 Charles COTTET (1863-1925) "Effet de vagues"



206 Henri DELAVALLEE (1862-1943) "Breton et bretonne au bord de l'Aven" ou
"Rivière à Kerscaff"



211 Louis Marie DESIRE-LUCAS (1869-1949) "La loggia du Ponte Vecchio Florence"



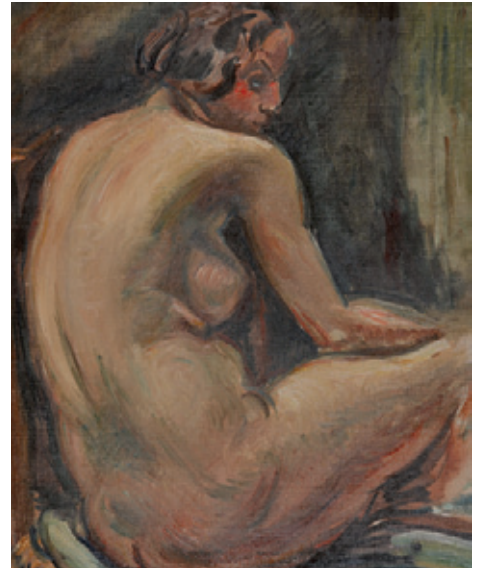
212 Emile DEZAUNAY (1854-1938) "Jeune fille à la robe rose"



221 Joseph GARIBALDI (1863-1941) "Calèche sur la place du village"



222 Achille GRANCHI-TAYLOR (1857-1921) "Le pêcheur de raies"



219 Emile Othon FRIESZ (1879-1949) "Jeune femme assise de trois quarts"



218 Jean FRELAUT (1879-1954) "Vue de Locmariaquer 1936"



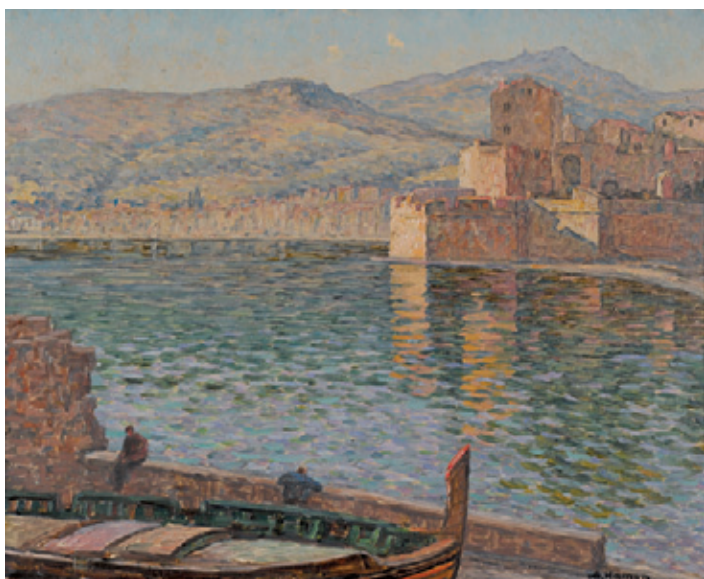
225 Alfred GUILLOU (1844-1926) "Scène de port"



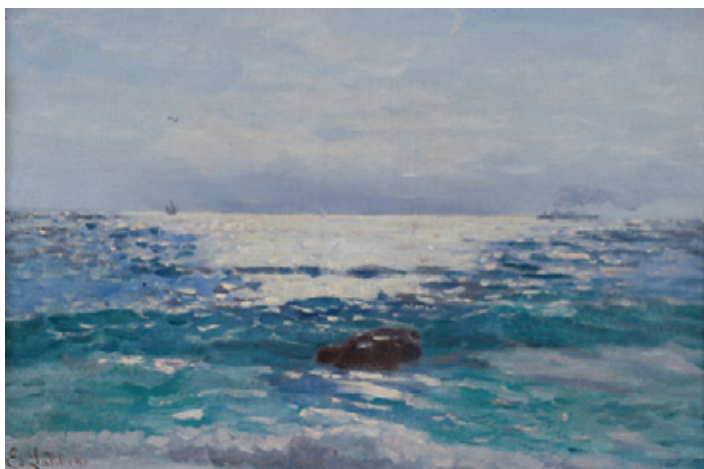
223 Alfred GUILLOU (1844-1926) "Maternité et femmes de pêcheurs à la sortie du port de Concarneau"



224 Alfred GUILLOU (1844-1926) "Scène animée de bretonnes et enfants regardant la mer"



227 Adrien HAMON (1875-XXe) "Le port de Collioure"



246 Elodie LA VILLETTE (1848-1917) "Effet de lumière sur la mer"



239 Jules René HERVE (1887-1981) "Jour de communion"



241 Louis ICART (1888-1950) "Elégante à l'ombrelle"



245 Elodie La VILLETTE (1842-1917) "Jeune femme à l'ombrelle le soir"



244 Elodie La VILLETTE (1842-1917) "Barques sous voiles au port"



261 Georges MARONIEZ (1865-1933) "L'approche de l'orage"



252 Paul Emile LECOMTE (1877-1950) "Le port de la Rochelle"



262 Maxime MAUFRA (1861-1918) "Voilier près de la côte, retour de pêche"



268 Jean Bertrand PEGOT OGIER (1877-1915) "La lecture"

Fernand Loyer du PUIGAUDEAU (1864-1930)



275 Fernand Loyer du PUIGAUDEAU (1864-1930) "Les roses à Kervandu"



289 Francis SMITH (1881-1961) "La feria Portugal"



292 Louis VALTAT (1869-1952)
"Vase aux fleurs"

ESTAMPES



8 Maurice DENIS (1870-1943) "Le parc symboliste"



19 Joan MIRO (1893-1983) "Sculptures"



24 Henri RIVIERE (1864-1951) "La balise du Trieux"



9 Fernand LEGER (1881-1955) "Femme à la fleur"



14 D'après Henri MATISSE (1869-1954) « Femme en bleu et orange »



15 D'après Henri MATISSE (1869-1954) « La danseuse créole »

Georges Daniel de MONFREID (1856-1929)



20 "Portrait de Paul Gauguin à la cigarette"



21 suite de 18 bois gravés pour illustrer les éditions de Noa-Noa de 1924 à 1929 (13 imprimés sur Japon 5 sur pelure de papier beige) "Femme tahitienne aux oiseaux" "Le cheval blanc" "Le conteur parle" (2 ex) "Idoles" "Personnages tahitiens" "Femme, lézard et démon" "Deux tahitiennes" (2ex) "Tehura" "Couple de pêcheurs à la barque" "Soyez amoureux vous serez heureux" "Cavalier tahitien" "pêcheur tahitien" "Tahitienne accroupie" "Paradis tahitien" "Motamua" "Personnages tahitiens"



36 Dominique LE STANC (1974)
"Scaphandre"



38 Francis RENAUD (1887-1973)
"Vonnick"



35 Paul LE GOFF / Henriot Quimper "La forme
de dégageant de la matière"



33 Richard GUINO (1890-1973) "Maternité"



107



108



110



111



112



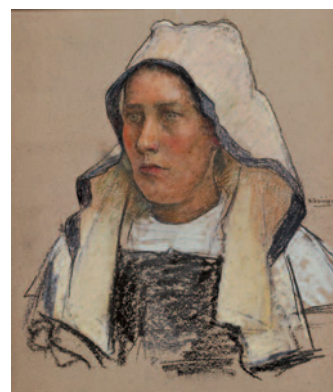
116



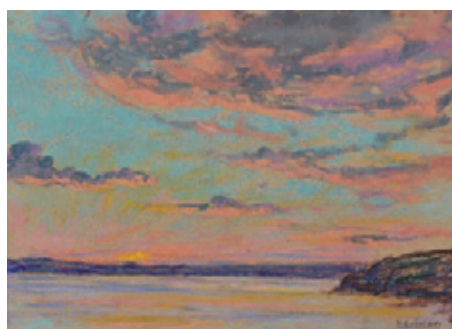
118



119



129



130



137



139

Attribué à Alfred SISLEY



151-1



151



148



149



150



160-1



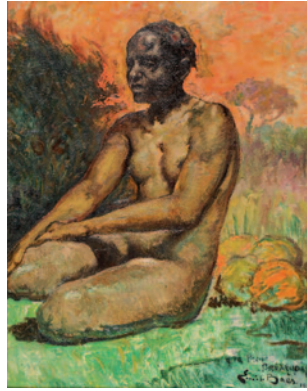
154



160



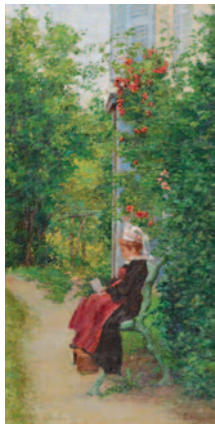
162



163



169



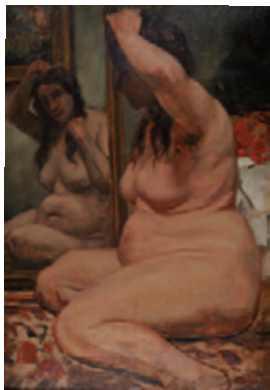
192



194



195



203



207



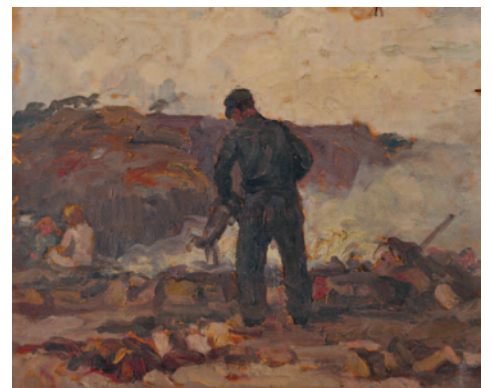
208



213



217



217-1



216



221



228



229



226



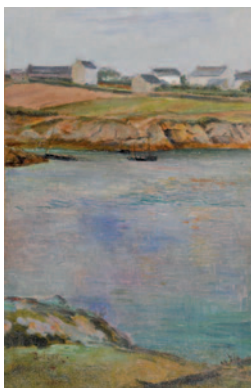
264



265



269



269



270



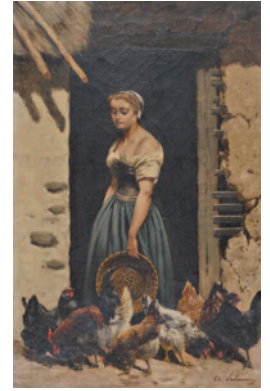
271



272



274



277



283



284



285



286



287



288



291



294

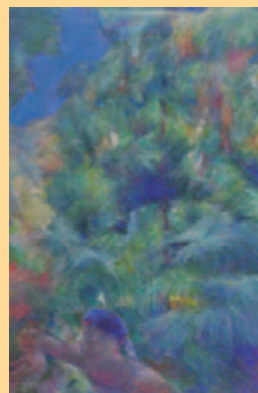


297

Pierre CARO
1952



299



300



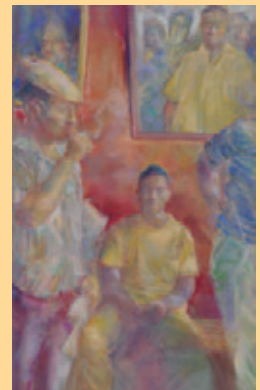
301



302



303



304



305



306



307



308



309



310



311



312



314



315



323



328



329



330



331



332



333



339



362



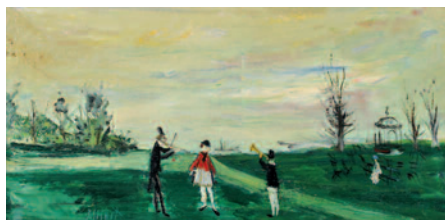
365



369



376



378



379



391



396



398



399



401



407



415



416



419



421



422



427



436



439



452



458



478



479



524



433 bis



143



161 bis



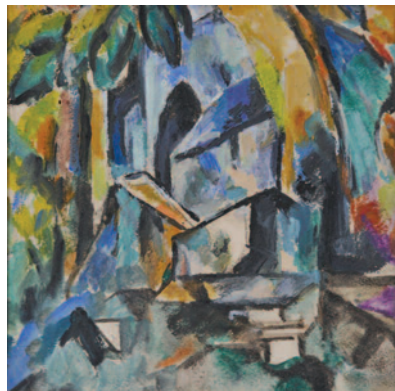
81 bis



152



40



99



95



100



106



101

CONDITIONS DE LA VENTE

Elle sera faite au comptant. Les acquéreurs paieront, en sus des enchères, les frais suivants : **19 % linéaire**.

Cette vente se fait avec garantie pour toutes les œuvres présentées, conformément aux indications portées au catalogue. Il sera délivré un certificat d'authenticité à tout adjudicataire qui en fera la demande.

D'éventuelles modifications aux descriptions du catalogue pourront être annoncées au moment de la vente et seront consignées au Procès-Verbal.

Une exposition préalable permettant aux acquéreurs de se rendre compte de l'état des objets mis en vente, il ne sera admis aucune réclamation une fois l'adjudication prononcée.

Les restaurations et les retouches des œuvres ne sont pas signalées.

Il est conseillé aux adjudicataires de faire procéder à l'enlèvement de leurs lots dans les meilleurs délais afin d'éviter les frais de manutention et de gardiennage qui sont à leur charge. Le magasinage n'engage pas la responsabilité de la société de vente à quelque titre que ce soit.

A défaut de paiement, une mise en demeure avec avis de réception sera adressée à l'adjudicataire.

A l'expiration d'un mois après cette mise en demeure et à défaut de paiement du bordereau, il sera exigé une pénalité de 10 % du prix de l'adjudication avec un minimum de 200 €.

Cette clause contractuelle ne préjuge pas de toute autre procédure de recouvrement ou de folle enchère.

ORDRES D'ACHAT : les commissaires-priseurs se chargent, gratuitement, de conseiller d'éventuels acheteurs et d'exécuter les ordres d'achat qui leur sont confiés : ces ordres sont tenus secrets jusqu'au moment de l'adjudication et sont exécutés au meilleur prix possible. Les ordres donnés par téléphone sont acceptés s'ils sont confirmés **la veille** de la vente par lettre, mail ou fax + **33 (0)2 98 44 80 20**.

Les enchères par téléphone sont un service gracieux et dérogatoire pour les clients qui ne peuvent assister à la vente. La SVV THIERRY, LANNON et Associés ne peut être tenu pour responsable d'un problème de liaison téléphonique au moment de la vente. Elles ne seront pas suivies pour les œuvres estimées à moins de 800 €.

EXPORTATION : les commissaires-priseurs se tiennent à la disposition des acheteurs étrangers pour effectuer les formalités d'exportation.

Ils sont également à votre disposition pour dresser toutes expertises mobilières en vue de partages, assurances, après décès, séparation de corps et biens notamment :

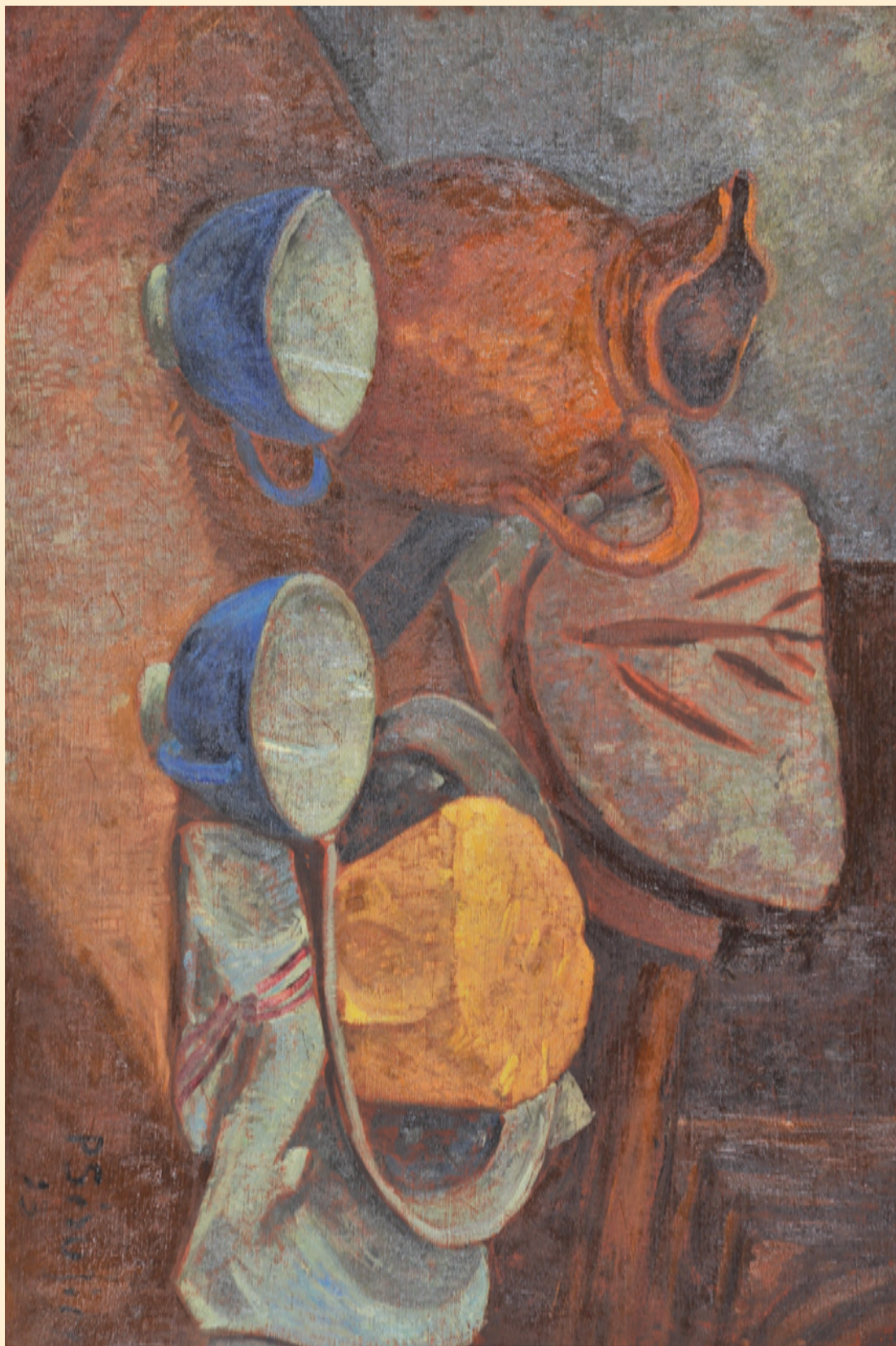
Tableaux, bijoux, collections, livres, argenterie, armes anciennes, céramiques, mobiliers anciens et de style et, en général, de tous biens meubles, matériels et marchandises.

Dans le cadre des assurances, la SVV THIERRY-LANNON et Associés peut, avant le contrat, donner l'estimation des biens à garantir et, en cas de sinistre, défendre les intérêts de l'assuré ; connaissant le marché, peut également conseiller les acheteurs.

GARANTIE DECENNALE : la société de ventes assure cette garantie qui n'existe dans aucun autre pays.



281 Paul SERUSIER (1864-1927) "Fougères en automne forêt de Huelgoat" 48x33



282 - "Composition aux bols bleus et à la motte de beurre" hst sbd datée 23 - 50x73

Adolphe Marie BEAUFRERE (1876-1960)



170 - "La barrière de Kervoen" hsc sbd 44x54

EXPOSITIONS : 26 rue du Château - 29200 BREST - FRANCE

Judi 5 mai de 15 H à 19 H 30

Vendredi 6 mai de 10 H à 12 H de 14 H à 19 H

Samedi 7 mai de 9 H à 10 H 30 précises

M^e Philippe LANNON - M^e Gilles GRANNEC - Commissaires Priseurs

26 rue du Château - BP 21255 - 29212 BREST Cedex 1 - FRANCE - Tél. +33 (0)2 98 44 78 44 - Fax +33 (0)2 98 44 80 20