



Tapiserie de la Savonnerie (d'une paire) à riche décor polychrome de vases et urnes fleuries, époque XIX^e 190 x 340



Commode à trois rangs de tiroirs marquetés et garniture bronze, époque Louis XV, plateau marbre estampillée JME Mondon (accident)



Theobald MICHAU (1676-1765), (attribué à) paire d'huiles sur toile formant pendant « scènes de ports animés : estuaires » 34 x 41



Belle commode en noyer, richement sculptée, travail provincial Sud Est Epoque XVIII^e

THIERRY - LANNON
&
ASSOCIÉS
Maison de Ventes

EXPOSITIONS : Espace Port de Plaisance de l'Hôtel des Ventes, 250 rue Alain Colas - 29200 BREST - FRANCE

- Mardi 19 avril de 14 h à 18 h 30
- Mercredi 20 avril de 9 h 30 à 12 h et de 14 h à 18 h 30
- Jeudi 21 avril à partir de 9 h

M^e Philippe LANNON - M^e Gilles GRANNEC - Commissaires Priseurs

26 rue du Château - BP 21255 - 29212 BREST Cedex 1 - FRANCE - Tél. +33 (0)2 98 44 78 44 - Fax +33 (0)2 98 44 80 20

THIERRY - LANNON & Associés

WWW.THIERRY-LANNON.COM

**IMPORTANTE VENTE
D'OBJETS D'ART, TABLEAUX
ET BEL AMEUBLEMENT**

APRES SUCCESSIONS
(principalement
après Succession L.G)



Impression : CLOUTIER Imprimeurs 02 98 40 18 40 Imprimé sur papier certifié PEFC "promouvant la gestion durable des forêts" - PEFC/10-31-1238

BREST - FRANCE

Jeudi 21 AVRIL 2011 à 10 h 30 & 14 h

Vendredi 22 AVRIL 2011 à 10 h 30



Tapiserie de la Savonnerie (d'une paire) à riche décor polychrome de vases et urnes fleuries, époque XIX^e 190 x 340



Bureau à pente en placage de palissandre marqueté toutes faces, époque XVIII^e



Important ensemble de salon en acajou et placage d'acajou comprenant : canapé, six fauteuils et cinq chaises, style Empire époque XIX*



Important lustre en bronze doré et plaquettes de cristal à six quadruples bras de lumières complétés de six bras de lumière



Encrier en marbre et bronze argenté représentant l'Empereur époque XIX* hauteur 32 cm



Encoignure marquetée de cubes, époque Louis XVI plateau marbre



Pendule à colonne, époque Charles X, hauteur 59

Bonheur du jour marqueté, style Transition époque 1900

Catalogue et listes
complètes numérotées sur
www.thierry-lannon.com



Important buste en marbre blanc. Hauteur 77 cm sur une colonne marbre gris décor d'amour, époque fin XVIII début XIX



Commode marquetée à deux rangs de tiroirs sans traverse, travail Transition, plateau marbre noir



D'un ensemble d'armes de collection dont fusils réglementaires 1866, 1874



Console en acajou et placage d'acajou (manque marbre) époque Empire



Bergère de style Louis XV en bois sculpté rechargé or, époque 1900



Beau bureau à cylindre en acajou et placage, filet de laiton, époque Louis XVI, clés à trèfle



Commode en chêne richement sculptée de fleurs et feuillages, deux tiroirs sans traverse, galbée et sculptée trois faces, travail style Louis XV



Commode de style Transition plateau marbre blanc, galbée trois faces



Commode de style Louis XV marquetée à trois rangs de tiroirs, garniture bronze, plateau marbre

THIERRY - LANNON

**&
ASSOCIÉS**

M a i s o n d e V e n t e s

**LES JEUDI 21 AVRIL À 10 H 30 ET 14 H
ET VENDREDI 22 AVRIL À 10 H 30**

à l'Espace Port de Plaisance de l'Hôtel des Ventes
250 rue Alain Colas - 29200 BREST

BREST

IMPORTANTE VENTE D'OBJETS D'ART, TABLEAUX ET BEL AMEUBLEMENT

APRES SUCCESSIONS (principalement après Succession L.G)

Porcelaines dont Sèvres, Saxe... pendules, bronzes, ivoires
anciens, verrerie dont Lalique, cristallerie, faïences de Quimper...
tableaux anciens, tapisseries, bijoux, tapis, lustres dont Baccarat,
très nombreux objets d'Art Africains, beau mobilier d'époque
XVIII^e et XIX^e, armes anciennes, orfèvrerie...

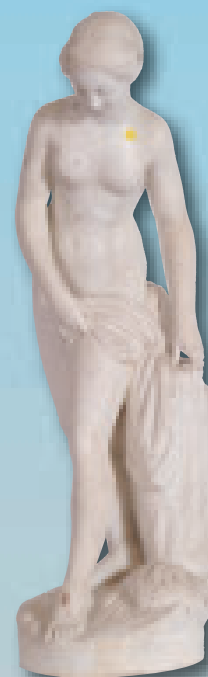
Catalogue et listes complètes numérotées
sur www.thierry-lannon.com



Pochini « Rebecca »
Sujet en marbre blanc
hauteur 73 cm



Importante bibliothèque enfilade en bois de placage et marqueterie,
riche garniture bronze doré, ressaut central et quatre vantaux vitrés,
plateau marbre, style Louis XIV



Falconet « Baigneuse »
debout tenant
sa tunique »
en marbre blanc
signé hauteur 87 cm

EXPOSITIONS

- mardi 19 avril de 14 h à 18 h 30
- mercredi 20 avril de 9 h 30 à 12 h et de 14 h à 18 h 30
- jeudi 21 avril à partir de 9 h

Espace Port de Plaisance de l'Hôtel des Ventes, 250 rue Alain Colas - 29200 BREST

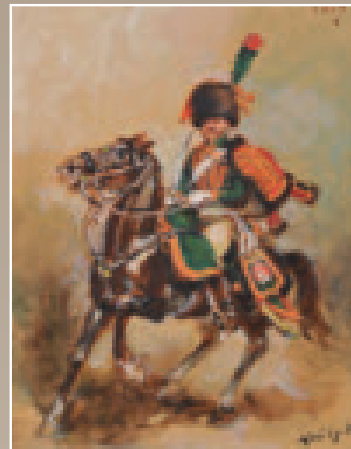
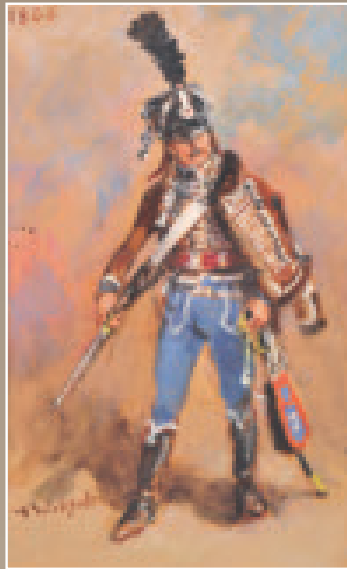
Email : info@thierry-lannon.com - Renseignements : 02 98 44 78 44 - Frais de vente : 19 % TTC

Société de Ventes aux Enchères Publiques / agrément 2001/18

M^e Philippe LANNON - M^e Gilles GRANNEC

Commissaires-Priseurs habilités

26 rue du Château - 29200 BREST - Tél 02 98 44 78 44 - Fax 02 98 44 80 20



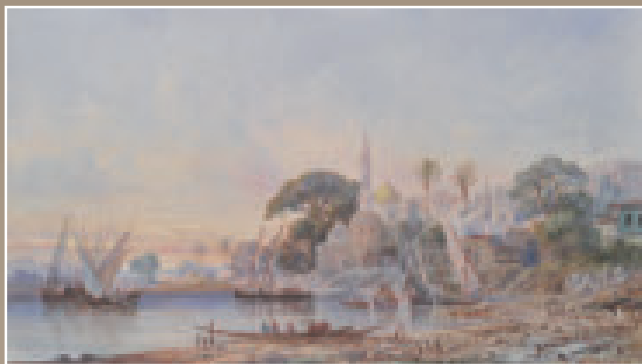
Important ensemble de 26 huiles sur panneaux représentant cavaliers et soldats de l'Empire



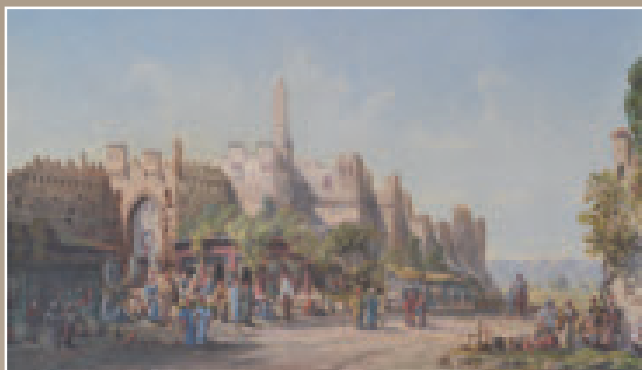
Eugène Pechaubès « Revue de cavalerie devant l'Empereur » hst sbd



Suite de 12 sujets en porcelaine polychrome représentant les Maréchaux d'Empire y compris l'Empereur



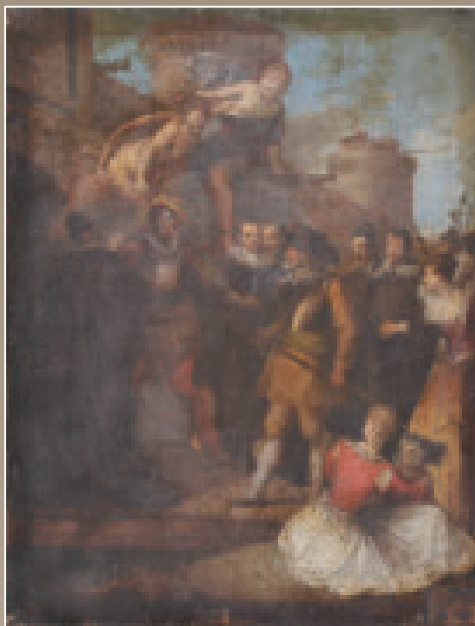
Eugène Louis Lami (1800-1890) - « Marine dans le Bosphore » - Aq. 25 x 45,5



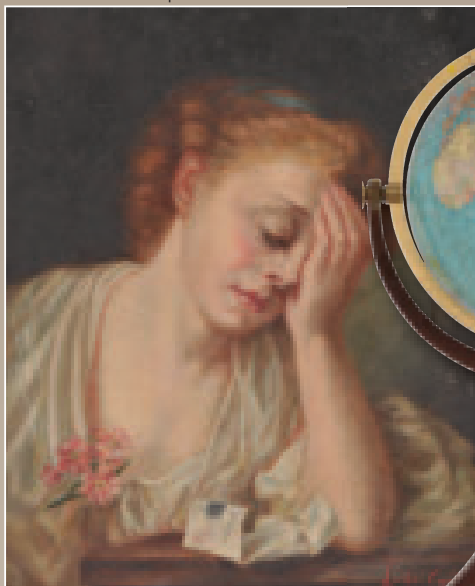
Eugène Louis Lami (1800-1890) - « Cité orientale animée » - Aq. 25 x 41,5



Ecole XIXe « Scène lacustre animée 57 x 78



Nicolas Vleughels (1669-1737) (attribué à) « Toussy, le père conduit le parlement à la bastille » Hst 24x19



L. de Conde « Jeune fille à la lettre » hst sbd 45 x 37



Globe terrestre sur son pied
hauteur 110 cm (accident)



Bureau plat de style Louis XV à filet et garniture bronze
époque fin XIXe 198 x 82

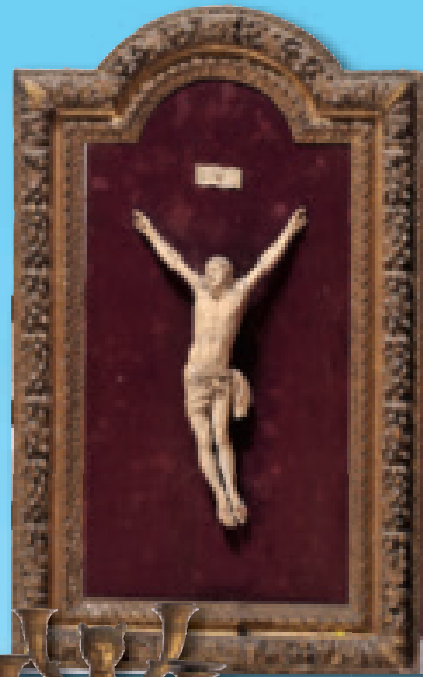
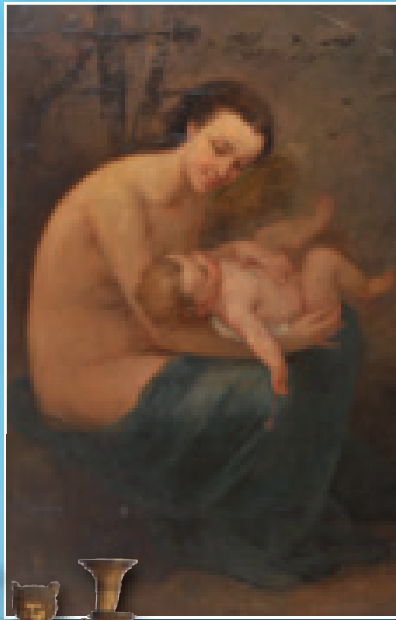


Exceptionnel ensemble de mobilier en placage de palisandre et marqueterie, époque Charles X, comprenant guéridon octogonal (diamètre 96), armoire, fauteuils, chaises, secrétaire de dame, méridienne, lit. Considéré historiquement par la famille LG comme ayant appartenu au Général Cambronne



Colonne torsadée et
richement sculptée,
ocre rechampie or

Ecole Française XIX^e
« Jeune mère
à l'enfant »
hst 124 x 86

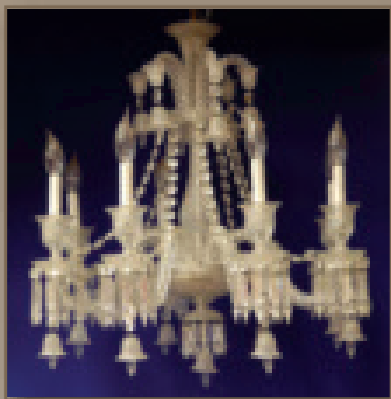


Christ en ivoire dans un encadrement en
bois sculpté et doré, époque fin XVIIIe
début XIX^e 90 x 58



Belle garniture comprenant pendule en bronze doré
et ses deux candélabres à décor d'un personnage vêtu
de peaux, s'appuyant sur une souche, mouvement à fil,
époque Empire (accident à l'un)





Lustre à pampilles et plaquettes à huit bras de lumière (d'un ensemble de lustres dont Baccarat)



Lustre à pampilles et plaquettes de cristal à seize bras de lumière, hauteur 90 cm



Importante glace en bois doré sculpté à décor de feuillages et raisins, époque XVIII^e



Paire de cassolettes en bronze et marbre rouge hauteur 27 cm



Console en bois doré de feuillage et coquille travail d'époque Louis XV



Meuble secrétaire à abatant en acajou plateau marbre piétement Jacob époque Empire (accidents)



Secrétaire à abatant en acajou et placage d'acajou, montants à demi colonnes, plateau marbre fin d'époque Empire



Lustre en verre polychrome Murano (accident)



Ecole Française époque XVII^e 125 x 70 Descente de croix,
(expert Chantal Mauduit, Paris)



Paire de vases en porcelaine à fond bleu
et or hauteur 48 cm



Exceptionnelle commode tombeau galbée trois faces à trois rangs de tiroirs, riche garniture
bronze de mascarons, coquilles et feuillages, et marqueterie de bois de rose et palissandre,
plateau marbre. Estampillée G. Schwingkens, époque Louis XV

Guéridon marbre blanc décor marqueté de pierres de couleurs

D'un ensemble de groupe en porcelaine de grandes tailles



Groupe en porcelaine allemande dans le goût de Saxe



Sujet en porcelaine allemande
« Femme au chien sur une méridienne »



Groupe en porcelaine allemande à trois personnages
dans le goût du XVIII^e



Groupe en porcelaine allemande représentant cinq personnages
jouant au billard



Groupe en porcelaine représentant deux personnages jouant aux échecs



Suite de six fauteuils et un canapé laqués gris pieds cannelés
rudentés, fin d'époque Louis XVI et un canapé



Belle coupe ovale
en porcelaine à monture
bronze doré, longueur 57



Guéridon plateau marbre blanc
à piétement central doré et
richement décoré époque Empire,
diamètre 110 (accident)



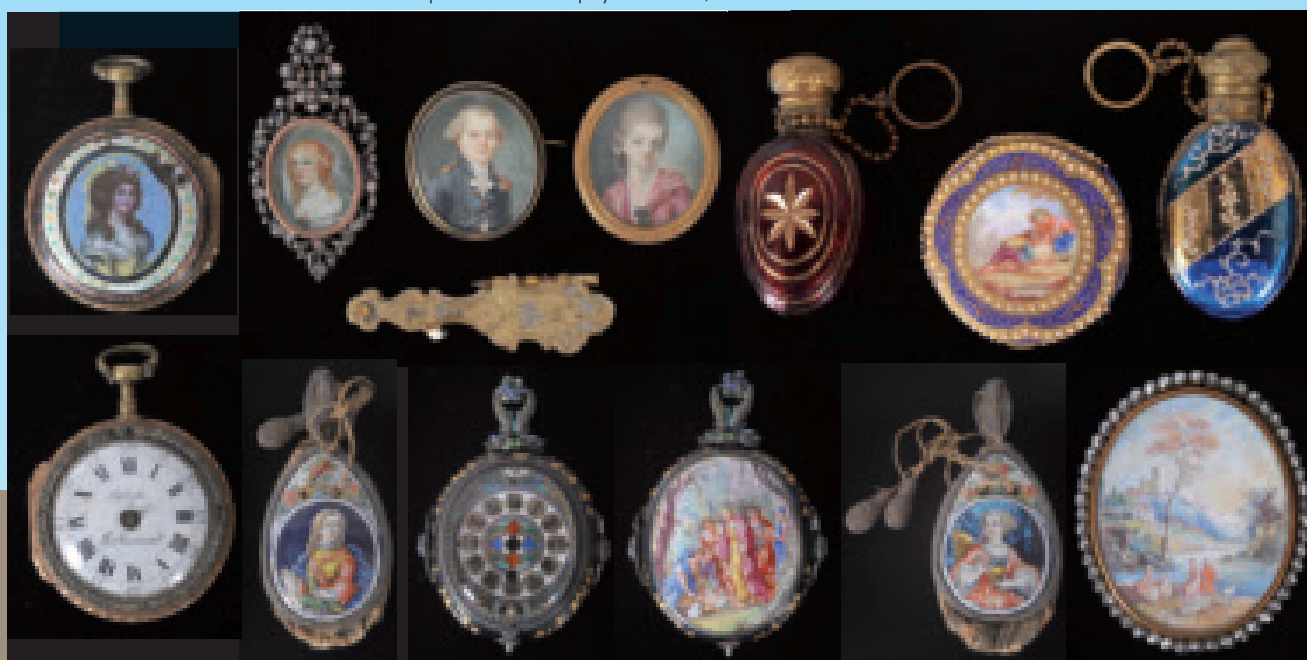
Très important groupe en porcelaine allemande représentant quatre personnages et un carrosse tiré par quatre chevaux sur une terrasse feuillage, longueur 95, hauteur 37



Pendule en bronze doré à décor d'une femme drapée à l'Antique - Époque Empire

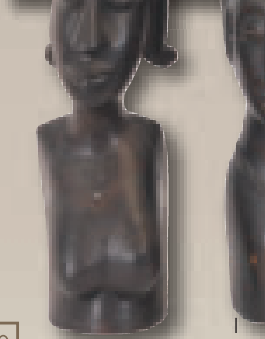
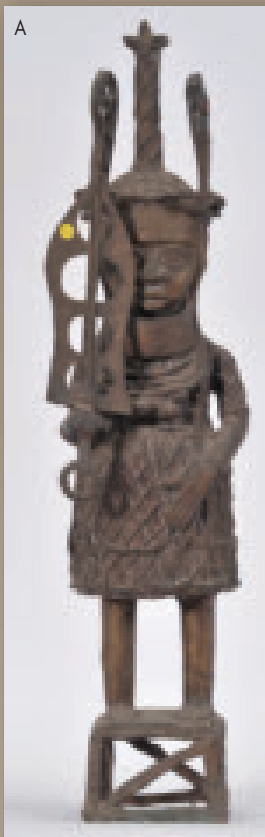
Paire de vases en porcelaine à décor polychrome et or, monture bronze hauteur 73 cm

Important plat en faïence de Quimper signature PB à décor rouennais armorié, fin XIX^e diam 69 cm (expert Bernard Verlingue)

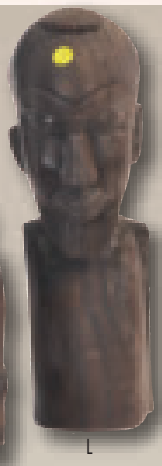


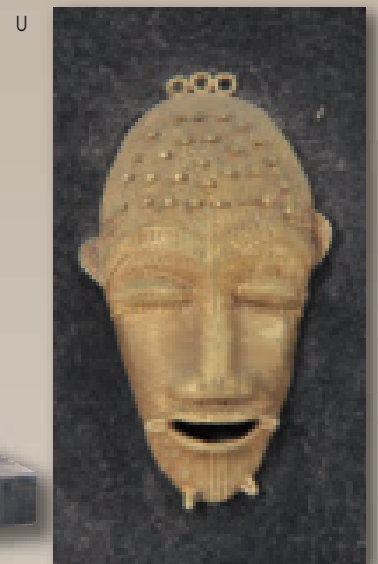
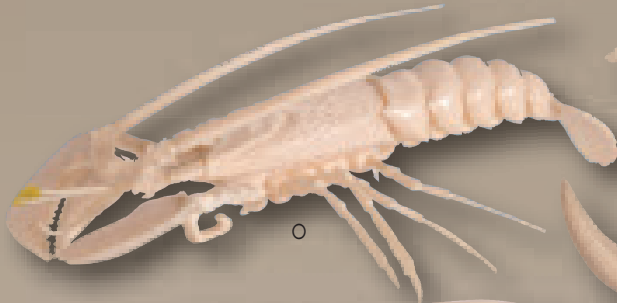
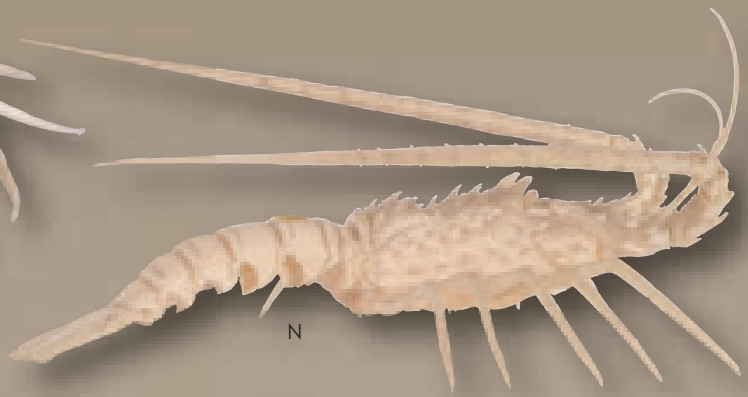
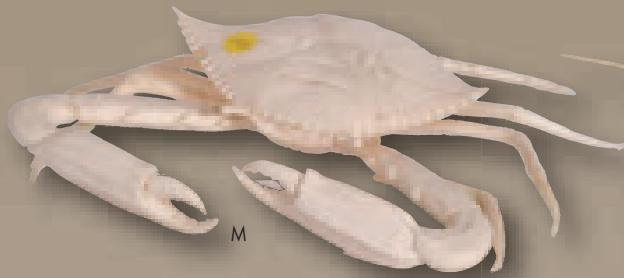
D'un bel ensemble de miniatures, montres et objets de vitrine, époque XVIII^e et XIX^e

D'un exceptionnel ensemble d'Art Premier et objets d'art ou décoratifs essentiellement Afrique dont importantes et nombreuses pièces en malachite et ivoire sculpté

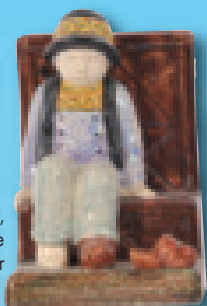


K

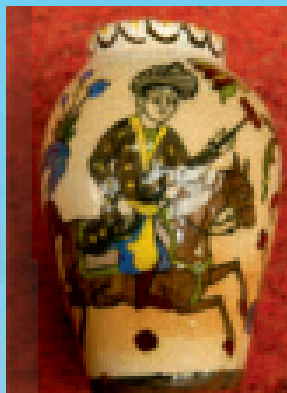
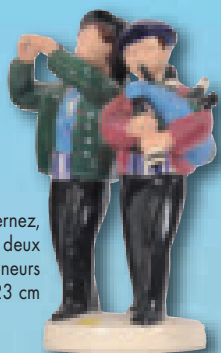




Savigny,
serre-livre
HB Quimper



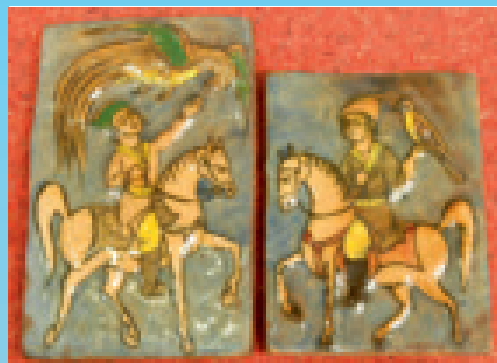
Micheau Vernez,
les deux
sonneurs
hauteur 23 cm



Vase en faïence polychrome Iran
Qadjan fin XIX^e



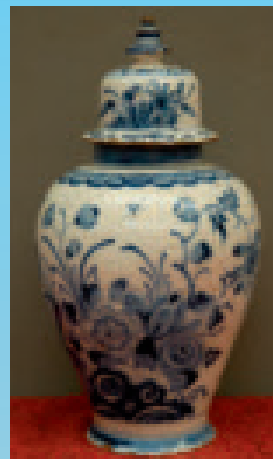
Coupe en cristal à anse à fond
rose et or gravée de scène à
l'antique hauteur 25 cm



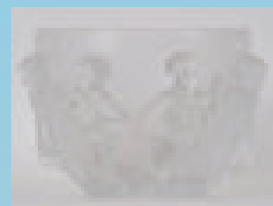
Deux plaques en faïence polychrome Iran Qadjan fin XIX^e



Plaque en faïence polychrome à décor
d'une scène de danse, style Castelli, XVI^e - XVII^e

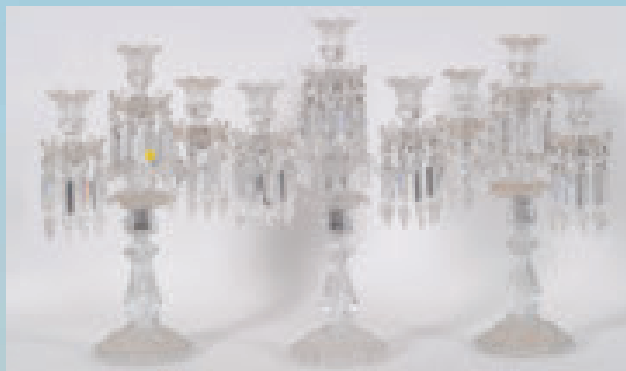


Vase balustre en faïence
camaïeu bleu Delft, XIX^e



Coupe en
cristal Lalique
à décor de
personnages
en bas relief

Paire de vases
en porcelaine
de Canton Chine
hauteur 61 cm



D'un ensemble de girandoles en cristal



Buffet enfilade à trois portes moulurées plateau marbre, époque XIX^e