



Rare vase moyeu en grès Jean BESNARD France (1889-XX) circa 1930 h.43,5cm (petits éclats et manques)



Léon John WASLEY (1880-1917) "Femme genoux repliés" platre original signé daté 1909 25x41x22



René LALIQUE vase Gui en verre moulé pressé circa 1920 signé R.Lalique h.17cm



Buste d'Evêque en bois sculpté époque XVIIe h. 52 cm

D'un bel ensemble d'orfèvrerie Ép. XVIII^e et XIX^e



A



B



C



D



E



F



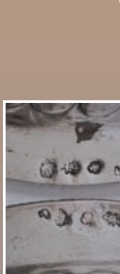
G



H



I



J



K



L

Catalogue et listes complètes numérotées sur www.thierry-lannon.com

THIERRY - LANNON
&
ASSOCIÉS

Maison de Ventes



Groupe en porcelaine blanche « Annonciation » Capo Di Monte XIX°, monture dorée style Louis XVI



Buste en marbre représentant Marie Antoinette, Ecole du XIXe H. 70 cm



Mendiant assis en biscuit patiné, Sèvres



Groupe en porcelaine dans la série des mendiants Capo Di Monte Ép. XIX°



Vase couvert en porcelaine camaïeu bleu Chine XIX°



Vieux sage bouddhiste, pierre dure sculptée (accident)



Paire de candélabres en bronze et porcelaine polychrome, décor d'oiseaux, branches et fleurs, Saxe XIX° (accidents)



Deux centres de table en bronze doré décor d'amours



Vase balustre en porcelaine camaïeu bleu Chine XIX°, H.52 cm



Kuan Yin en porcelaine blanche Chine fin XIX°



Groupe en porcelaine polychrome représentant une vieille femme et son chat



Barbedienne Fonduer Bronze haut-relief illustrant La Fontaine Fable 16

THIERRY - LANNON & Associés

WWW.THIERRY-LANNON.COM

Jeudi 19 MAI 2011

Espace Port de Plaisance
à 14 h - BREST - FRANCE

Femme drapée à l'antique en albâtre, h. 65 cm



Glace en bois doré, décor au carquois, ancien travail Louis XVI



Importante verseuse tripode en argent à côtes torsées - Lille 1785 M.O. Devaucenne



Rare écuelle en argent DINAN - 1720



Belle commode de port en acajou massif mouluré, façade arbalète, époque Louis XV

THIERRY - LANNON
&
ASSOCIÉS

Maison de Ventes

JEUDI 19 MAI 2011 À 14 H

Espace Port de Plaisance de l'Hôtel des Ventes
250 rue Alain Colas - 29200 BREST

• **Nombreux objets d'art dont :** Léon Wasley, Fd Grasset, Jean Bernard, buste marbre Marie Antoinette, pendule Atmos Jaeger, pendule bronze doré époque Empire, buste d'époque XVIIe, bronze barbedienne, porcelaine de la Chine, porcelaine et faïences européennes, nombreux bibelots...

• **Bijoux** dont bel ensemble de bijoux d'or après successions : colliers, bracelets dont important bracelet diamant de 10,8 carats environ, montres de dames dont Piaget, Rolex, bagues...

• **Orfèvrerie dont :** bel ensemble de pièces de forme XVIIIe : Cafetières Lille 1785 Devaucenne, Paris 1789, poinçon 2è coq SS RION, Strasbourg 1788 Oertel, Bordeaux 1775 JF Jouet, égoïste Metz 1780 N. Poinsignon, cuillère d'apothicaire Toulouse 1757 Louis II Samson, rare écuelle Dinan 1720, rare paire de jattes St Malo 1733/44 Jean Lorrieux, importante paire de candélabres style Louis XVI, XIXe (50 cm)

• **Numismatique dont :** important ensemble de monnaies argent 5 F Semeuse, 10 F Turin et Dupré 50 F, Dupré (expert : M. Alain Reboulot, 6 rue Edith Cavell, 35000 Rennes)

• **Tableaux anciens dont :** Eschard, Verboekhoven, B. Wain Wricht (miniature), Charles Brias, Comte de Buiofret, Nicolle...

• **Mobilier XVIII^e et XIX^e dont :** deux commodes de port, importante bibliothèque, commode marquetée N. Petit, lustre Murano et important lustre 20 bras de lumières...

• **Armes anciennes et de tir sportif après succession H.** (Consultant M. Philippe HENRY - Armurier agréé - Tél 02 98 93 02 08 - 20 rue Dr Menguy - 29270 Carhaix - www.henryarmes.com) - Conditions et autorisations pour enchérir sur les armes réglementées sur demande préalable et dépôt de documents obligatoires à l'étude. Les dites armes réglementées ne seront pas visibles à l'étude (uniquement sur le site internet de M. Henry ou sur demande de rendez-vous préalable à Carhaix).

• **Tapis**



Tambour ancien



Paire de sujets en bronze représentant deux enfants frileux reposant sur une base feuillagée, époque XIX°



Edmond GRASSET (1852-1880) "Portrait du général Ducrot" vue en buste terre cuite signée 33x25x14

EXPOSITIONS

• mercredi 18 mai de 9 h 30 à 12 h et de 14 h à 18 h 30

• jeudi 19 mai à partir de 10 h 15

Espace Port de Plaisance de l'Hôtel des Ventes, 250 rue Alain Colas - 29200 BREST

TÉL. EXPOSITIONS 02 98 80 27 20

Catalogue et listes complètes numérotées sur www.thierry-lannon.com

Email : info@thierry-lannon.com - Renseignements : 02 98 44 78 44 - Frais de vente : 19 % TTC

Société de Ventes aux Enchères Publiques / agrément 2001/18

M^e Philippe LANNON - M^e Gilles GRANNEC

Commissaires-Priseurs habilités

26 rue du Château - 29200 BREST - Tél 02 98 44 78 44 - Fax 02 98 44 80 20

EXPOSITIONS : Espace Port de Plaisance de l'Hôtel des Ventes, 250 rue Alain Colas - 29200 BREST - FRANCE

• mercredi 18 mai de 9 h 30 à 12 h et de 14 h à 18 h 30

• jeudi 19 mai à partir de 10 h 15

M^e Philippe LANNON - M^e Gilles GRANNEC - Commissaires Priseurs

26 rue du Château - BP 21255 - 29212 BREST Cedex 1 - FRANCE - Tél. +33 (0)2 98 44 78 44 - Fax +33 (0)2 98 44 80 20

Credit photos : THIERRY LANNON & ASSOCIÉS - Impression : CLOUTIER Imprimeurs 02 98 40 18 40 - Imprimé sur papier certifié PEFC "promouvant la gestion durable des forêts" - PEFC/10-31-1258



Table à jeu demi-lune en acajou et placage, piétement gainé, plateau abattant et galerie cuivre, style Louis XVI, époque XIX



Buffet bas en merisier sculpté à deux portes, plateau marbre, travail probablement Ile de France, époque fin XVIII



Armoire malouine en acajou massif, pentures laiton, travail de Port Epoque XVIII



Autel bouddhiste en porcelaine Chine XX



Guéridon en placage d'acajou ép. Empire



Fauteuil en noyer chiffre DP circa 1940



Guéridon tripode en acajou et placage d'acajou, plateau marbre, époque Restauration (accidents)



Important buffet bibliothèque en acajou massif, travail de port fin XVIII, manque le piétement, h. 3.17 m



Armoire en chêne sculpté décor au panier de fleurs, travail normand, Epoque Louis XVI



Commode en acajou pieds toupies montants cannelés, cinq tiroirs sur trois rangs, plateau marbre, époque Louis XVI



Belle commode en acajou massif. Pieds en sabots, ceinture moulurée. Travail de Port, époque Transition XVIII. Attribué à S Malo



Commode en placage d'acajou flammé, plateau marbre, époque Louis Philippe



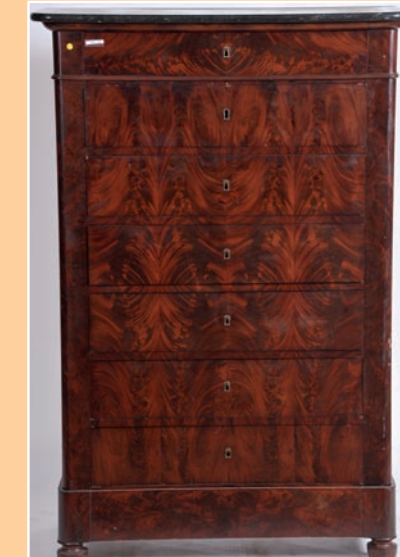
Belle commode à ressaut en placage de bois de rose et bois de violette. Plateau marbre gris veiné, Epoque Transition Louis XV Louis XVI estampillée N. PETIT JME



Important lustre à vingt bras de lumière, monture bronze décor perles et pampilles en verre et cristal, hauteur environ 1 m fin XIX début XX



Petit bureau bonheur du jour en acajou piétement fuselé et montants cannelés style Louis XVI-XIX



Semainier en placage d'acajou flammé, plateau marbre, Epoque Louis Philippe



Thierry - Lannon & Associés Maison de Ventes. Glace bois sculpté doré H. 129cm



Pétrin provençal en noyer sculpté époque XIX



Semainier en placage d'acajou époque Louis Philippe



Lustre de Murano à six bras de lumière



Petite table à système, deux plateaux abattants, placage de bois de rose, filets de marqueterie, style Louis XVI, époque XIX



Secrétaire Louis Philippe acajou et placage plateau marbre

THIERRY - LANNON
&
ASSOCIÉS
Maison de Ventes



Victor Jean NICOLLE 1754-1826 Aquarelles formant pendants : «Gènes vue du pont de Cavignan» Sbd 20 x 30



«Rome vue de l'arc de Janus» Sbg 20 x 30



Pendule à mouvement perpétuel Jaeger Le Coultre modèle Atmos



Ecole du XIX « Portrait de Louis XVI » huile sur panneau de forme ovale 35 x 27



Pendule en bronze doré décor d'une femme à la lecture, d'un angelot et d'attributs scientifiques, marquée Rossel à Rouen, ép. Empire, H. 40 cm

D'un bel ensemble de bijoux d'or : colliers, bracelets, montres dont Rolex et Piaget, bagues...



Catalogue et listes complètes numérotées sur www.thierry-lannon.com



Béatrice Wain Wricht « Élégante de profil, portrait présumé de la Comtesse Yolande de la Mirarde » 11 x 9



Ecole hollandaise fin XIXe monogrammée MA datée 1888 « Portrait d'homme au col fraisé » huile sur panneau monogrammée bas gauche 98 x 60



Charles Brias (1798-1884) « Portrait présumé de Joseph Louis de Man d'Hobruge, Baron âgé de 55 ans » huile sur panneau titrée et signée au dos, cadre Empire à palmettes 28 x 23



Ecole du XIX « Ste Famille » d'après Tesnier huile sur panneau 25 x 20



Ecole du XIX trois petites aquarelles à sujets militaires autour des campagnes napoléoniennes 11 x 18



Comte de Buiofret « Promenade de Longchamps sous Louis XIV » huile sur toile en grisaille signée bas gauche datée 1862, 67 x 98



École flamande vers 1830 - «Célébration dans la cathédrale» Hsp 18 x 23



Charles ESCHARD (1748-1815) "Paysage fluvial animé, la Hollande" hst sbg datée 1794 81x100



VERBOEKHOVEN (1798-1881) "Le Cervin, vue de Zermatt, vaches et moutons à l'alpage" hst 54x73 (non signée)