

THIERRY - LANNON & Associés

WWW.THIERRY-LANNON.COM

PONT-AVEN ET LES ECOLES BRETONNES  
TABLEAUX MODERNES

DOUARNENEZ - FRANCE



76 - Albert BRENET (1903-2005) "Danse d'élèves Geishas" (Détail)

SAMEDI 23 JUILLET 2011 À 14 H 30

Georges LACOMBE (1868-1916)



**193 - Georges LACOMBE (1868-1916)** "Pêcheur sur la rivière en Bretagne" hst mbg 125,5x89 - ref : catalogue raisonné Joëlle An-sieau N° 131 A p171 - Vente' Paris 1973 - Galerie Bailly "Georges Lacombe" N° 62 p53 - Charles Guy Le Paul "L'impressionnisme dans l'Ecole de Pont Aven" p228-229 "Cette part néo-impressionniste de l'œuvre de Lacombe est à rapprocher essentiellement de celle de son ami Théo Van Rysselberghe... Pourtant, son œuvre impressionniste, au-delà de ses qualités propres d'élégance, d'harmonie, de délicatesse et de richesse de tons, comporte un enseignement majeur. Il met en relief les exceptionnelles capacités de renouvellement de Georges Lacombe et prouve à quel point il fut capable d'exceller dans des styles aussi différents, sinon contradictoires, que le Synthétisme et l'Impressionnisme, soulignant ainsi l'évolution particulière d'un artiste au sein d'un groupe de peintres qui trouvèrent en Bretagne des racines communes". Charles Guy Le Paul





243 - Lucien SIMON (1861-1945) "Battage des blés aux fléaux"



242 - Lucien SIMON (1861-1945) "Le menhir"



**238 - Paul SERUSIER (1864-1927)** "La Fête Dieu à Châteauneuf du Faou" technique mixte et Tempera sur toile sbd circa 1894 65x54 - La Fête Dieu se déroule le dimanche qui suit la Trinité, soixante jours après Pâques, elle est aussi appelée la Fête du Saint Sacrement, et célèbre la présence réelle de Jésus Christ dans le sacrement de l'Eucharistie. Pendant la procession de la Fête Dieu, le prêtre portait l'Eucharistie dans un ostensor au milieu des rues et des places richement pavoisées de draperies et de guirlandes. On abritait le Saint Sacrement sous un dais somptueux porté par quatre notables. On marchait sur un tapis de pétales de roses que des enfants jetaient sur le chemin du Saint Sacrement. Paul Sérusier organise autour des préparatifs de cette fête, qui remonte au Pape Jean XXII en 1318, un tableau riche en modernité picturale. Les draps fleuris fixent le cadre de la composition et s'opposent à la vacuité du premier plan. Sans perspective, les personnages s'ordonnent dans une puissante diagonale qui donne à l'œuvre toute sa puissance décorative et artistique. L'enfant centré au premier plan tenant son panier de pétales de fleurs assure l'équilibre.



## Lucien SIMON (1861-1945)



**241 Lucien SIMON (1861-1945)** "Les vétérinaires" hst 183x232 circa 1907 – Note : "Les lecteurs de cette revue qui ont bien voulu lire les pages qu'elle consacrait, dans son numéro de Janvier 1900, à cet artiste viril, probe clairvoyant et hautement inspiré, peuvent en effet se souvenir qu'elle se terminait en annonçant l'achèvement prochain d'une composition décorative qui lui avait été commandée par l'Etat pour l'Ecole Vétérinaire de Lyon. L'ouvrage, entrepris avec ardeur, conduit presque à bonne fin, était pourtant abandonné, et l'artiste prévenait l'administration qu'il renonçait au bénéfice de sa commande" Dans "Art et Décoration 1909" par Léonce Bénédicté p69 et 70 "Lucien Simon"

SAMEDI 23 JUILLET 2011 À 14 H 30

## PONT-AVEN ET LES ECOLES BRETONNES TABLEAUX MODERNES

### ECOLES BRETONNES dont :

AUBURTIN, BARNOIN, BEAUFRERE, DE BELAY, EMILE BERNARD, BRENET, CHABAS, CHAMAILLARD, COMPARD, COTTET, CRESTON, DAUCHEZ, DELPY, MAURICE DENIS, DESIRE LUCAS, DEZAUNAY, DEYROLLE, DOIGNEAU, FOUILLEN, GEO FOURRIER, FLOCH, FROMUTH, GARIN, GUERIN, GUILLOU, HANICOTTE, JANSSAUD, KOUSNETZOFF, LACOMBE, LA VILLETTE, LE BEAU, LEGOUT GERARD, LEMORDANT, LE SCOUEZEC, LE SIDANER, LE MERDY, LOISEAU, MADELINE, MEHEUT, MONFREID, MORCHAIN, JULES NOEL, PEGOT OGIER, PUIGAUDEAU, REOL, RIVIERE, SCHUFFENECKER, SERUSIER, SEVELLEC, LUCIEN SIMON, TRAYER, A. WILDER... ..

### TABLEAUX MODERNES dont :

ALTMANN, BANNATYNE, BEFANI, MARIUS BORGEAUD, BRASILIER, CAILLAUX, CORNEILLE, DUFY, EATON, ECOLE RUSSE 1930, ERITZIANE, FONTANAROSA, FRECHON, GUILLAUMIN, HUMBLLOT, JEANNIN, LAMI, LANSKOY, LAUGE, LA VILLEON, MARIE LAURENCIN, LEBOURG, MAREELS, MENTOR, PAPART, PETITJEAN, PINAL, POURTAU, PE RANSON, RAVANNE, RAYMOND, RYSSELBERGH, A.E. RICE, SAINT DELIS, SOUVERBIE, THORNLEY, TOFFOLI, VILLON, WASLEY...

Catalogue et photographies en ligne [www.thierry-lannon.com](http://www.thierry-lannon.com)

**EXPOSITIONS :** Hôtel des Ventes de Douarnenez  
37 rue Jean Jaurès - 29100 Douarnenez - FRANCE

- Jeudi 21 juillet de 15 H à 20 H
- Vendredi 22 juillet de 10 H à 12 H de 14 H à 19 H
- Samedi 23 juillet de 9 H à 10 H 30 précises

Email : [info@thierry-lannon.com](mailto:info@thierry-lannon.com) - Renseignements : 02 98 44 78 44

Frais de vente : 19 % TTC

Société de Ventes aux Enchères Publiques / agrément 2001/18

M<sup>e</sup> Philippe LANNON - M<sup>e</sup> Gilles GRANNEC

Commissaires-Priseurs habilités

26 rue du Château - 29200 BREST - Tél 02 98 44 78 44 - Fax 02 98 44 80 20





16 Ernest Ponthier de CHAMAILLARD (1862-1930) "Baigneuse de dos"



23 Emile BERNARD (1868-1941) "Bretonnes au bord de la mer"



69 Jean Francis AUBURTIN (1866-1930) "Erquy"



109 "Retour de pêche le découpage de la raie"



110 "L'araignée tenant une roussette"



113 "Hawaï poisson tropical"



112 "Intérieur présumé de cidrerie"



111 "Ohé les civils et les embusqués soyez discrets"



119 "Saint Eloi"



## MULTIPLES

**1 Henri BARNOIN (1882-1940)** «*Le Pardon de Notre Dame de la Joie*» litho rehaussée sbg 21x27 **150/200**

**2 Adolphe Marie BEAUFRERE (1876-1960)** «*En Provence beau soleil*» ef sbd et mbg datée 32 n°14/60 ref Morane 32-10 **100/150**

**2 A - Adolphe BEAUFRERE (1876-1960)** «*Sur la plage à Launa*» e.f. cabd 14.3x17 Morane 27-01 **150/200**

**2 B - Adolphe BEAUFRERE (1876-1960)** «*Bord de l'Aisne*» e.f. sbd 12.7x20.7 Morane 24-13 **100/150**

**2 C - Adolphe BEAUFRERE (1876-1960)** «*Le chemin de Launa*» e.f. sbd n°6/50 15.8x14.8 Morane 28-03 **100/150**

**2 D - Adolphe BEAUFRERE (1876-1960)** «*Le moulin de St Nicolas*» e.f. et vernis mou 14x11.5 Morane 06-14 **100/150**

**3 Pierre de BELAY (1890-1947)** «*Chez la couturière*» aquatinte couleurs n°20/250 sbd 44x34 **750/800**

**4 Pierre De BELAY (1890-1947)** «*Couple au bistrot*» gravure sbd n°3/25 datée 1938 29,5x39 **500/600**

**4 A - Pierre De BELAY (1890-1947)** «*M et Mme au café à Montparnasse*» aquatinte sbd datée 1935 17.5x12.3 n°17/50 **200/300**

**5 Louis Marie DESIRE LUCAS (1869-1949)** «*Vieille bretonne*» litho sbd 33x23,5 **100/150**

**6 Lionel FLOCH (1895-1972)** «*Pont Croix*» deux eaux-fortes **150/200**

**7 Paul JOUVE (1880-1973)** «*Panthère*» litho sbg 14,5x14,5 **100/150**

**8 André LANSKOY (1902-1976)** «*Composition abstraite*» litho sbd n°98/110 65x50 **800/1000**

**9 Fernand LEGOUT GERARD (1856-1924)** «*Retour de pêche*» aquatinte sbd 45x57 **300/500**

**10 Edouard LEON (1873-1968)** «*Le port du Palais*» ef sbg n°267/300 42x55 **200/300**

**11 Maurice LE SCOUEZEC (1881-1940)** «*Marins*» burin cabg n°3/3 22x28 **150/200**

**12 Claude Emile SCHUFFENECKER (1851-1934)** «*Tristesse*» litho sbg 19x24,5 **80/100**

**13 VAN GOGH d'après** «*Portrait du père Tanguy*» affiche de Mourlot Musée Jacquemont-André Février Mars 1960 75x50 **300/400**

**14 Raymond WINTZ (1884-1956)** «*Petit port en Bretagne Morbihan*» ef couleurs sbd **100/150**

## SCULPTURES - BIBLIOPHILIE

**15 Suzanne BIZARD (1873-1963)** «*Jeune bretonne*» Bronze doré, Hauteur 32cm **800/1000**

**16 Ernest Ponthier de CHAMAILLARD (1862-1930)** «*Baigneuse de dos*» bas relief sculpté polychrome non signé 29x13 **2000/3000**

**17 CORNEILLE (1922-2010)** «*Les deux amies*» sculpture en métal polychrome signée et numérotée 63x50 **1500/1800**

**18 Félix Alfred DESRUELLES (1865-1943)** «*Bretonne en prière*» grès H:33cm **400/500**

**19 «Mémorial de la Marine»** exemplaire n°79/1003 imprimé chez Chanove en 1943 à Courbevoie avec suite de 22 planches au pochoir dans les ateliers Renson d'après Brenet, Sebille, Marin-Marie, Cavé, «*A la Gloire de Notre Pavillon*»

exemplaire n°165/1003 imprimé chez Chanove en 1943 à Courbevoie avec suite de 22 planches au pochoir dans les ateliers Renson d'après Alause, Bouchard, Brenet, Sebille, Nivard, Haffner, Lachèvre, Cahours, Marin-Marie, Fouquerey **2000/2500**

**20 Max PAPART (1911-1994)** «*Tête de cheval*» ardoise grattée signée au dos datée (19)51 16x24 **200/300**

**21 Léon John WASLEY (1880-1917)** «*Femme genoux repliés*» plâtre original signé daté 1909 25x41x22 **1200/1500**

**22 Henri WEISSE (XIXe-XXe)** «*Couple breton*» bronze signé H:40cm **1500/1800**

## DESSINS

**23 Emile BERNARD (1868-1941)** «*Bretonnes au bord de la mer*» encre, lavis et aquarelle sbg datée 1892 39x29,5 Provenance Mr Clément Altarriba, Paris. Exposition: «Rétrospective Emile Bernard Paris 1943, Galerie Charpentier, exposition commentée par Maurice Denis **4000/6000**

**24 Albert BRENET (1903-2005)** «*Etude de coqs*» gouache et mine de plomb sbd 43x68 **600/800**

**25 Albert BRENET (1903-2005)** «*Sous marin Redoutable retour à l'île longue*» crayon bille et fusain sbd 25x36 **200/300**

**26 Albert BRENET (1903-2005)** «*Etude de ferries*» crayons bille sbg 25x36 **200/300**

**27 Albert BRENET (1903-2005)** «*Etude d'avions Imperial Airways Londres 1934*» fusain sbd 25x41 **200/300**

**28 Raoul DUFY (1877-1953)** «*Etude de personnages*» dessin sbd 9x14,2 certificat de Mme Fanny Guillon Lafaille du 30.10.2009 **300/400**

**29 Charles Henry FROMUTH (1861-1937)** «*La ville close à Concarneau*» crayon gras sbc daté 1916 44x40,5 **800/1000**

**30 Georges GEO-FOURRIER (1898-1966)** «*Quatre marins de Concarneau*» plume et crayon gras cabg 19x24 **200/300**

**31 Georges GEO-FOURRIER (1898-1966)** «*Femme de Kemper assise tenant deux coqs*» lavis et crayon gras mbg 19,5x23,5 **200/300**

**32 Georges GEO-FOURRIER (1898-1966)** «*Femme de Kemper assise sur un banc*» crayon gras et plume mbd 19,5x23,5 **200/300**

**33 Georges GEO-FOURRIER (1898-1966)** «*Personnages devant l'église*» crayon gras cabd 19,5x23,5 **200/300**

**34 Achille GRANCHI TAYLOR (1857-1921)** «*Deux marins à Concarneau*» Dessin au crayon, sbg 22x14 **400/600**

**35 Augustin HANICOTTE (1870-1957)** «*Etude de femmes*» fusain mbd 60x77 **500/600**

**36 Fernand LEGOUT GERARD (1856-1924)** «*Bretonnes sur les quais à Concarneau*» fusain sbd 30,5x37,5 **800/1000**

**37 Mathurin MEHEUT (1882-1958)** «*La fileuse bretonne*» fusain et craie sbd 56x46,5 **1200/1500**

**38 Mathurin MEHEUT (1882-1958)** «*Scène portuaire*» crayolors cabg 27x32 **400/600**

**39 Mathurin MEHEUT (1882-1958)** «*Etudes de bigoudènes*» crayolors cabd 12x19 **200/300**

**40 Mathurin MEHEUT (1882-1958)** «*Pêcheur au ciré jaune de dos*» crayolors cabd 26x18 **300/500**

**41 Mathurin MEHEUT (1882-1958)** «*La cloche de Notre Dame de Lamballe*» fusain cabd et rehaut de gouache 30x23 **300/400**

**42 Mathurin MEHEUT (1882-1958)** «*Roulotte foraine*» crayo-  
lors cabd 24x31 (accidents) **300/400**

**43 Mathurin MEHEUT (1882-1958)** «*L'Arlésienne au voile noir*»  
lavis d'encre cabd 45x28 **500/600**

**44 Mathurin MEHEUT (1882-1958)** «*Quatre marins de dos*»  
lavis mbd 11x25 **300/500**

**45 Mathurin MEHEUT (1882-1958)** «*Femme au panier devant  
sa maison*» crayon gras et sanguine cabd 24x15 **200/300**

**46 Mathurin MEHEUT (1882-1958)** «*Etude de personnages*» fu-  
sain cabd 24,5x32 **300/400**

**47 Mathurin MEHEUT (1882-1958)** «*L'envol*» fusain et crayo-  
lors cabd 28x42 **300/400**

**48 Mathurin MEHEUT (1882-1958)** «*Ancre marine*» crayon  
gras et sanguine cabd 24x32 **200/300**

**49 Mathurin MEHEUT (1882-1958)** «*Rue du Nay, St Servan au  
fond St Malo*» fusain cabd 23x29 **200/300**

**50 Mathurin MEHEUT (1882-1958)** «*Moulin à Tan C-D-N près  
de Jugon*» crayons gras et sanguine mbd 20x28 **300/500**

**51 Mathurin MEHEUT (1882-1958)** «*Poisson tropical*» fusain  
cabd 17x26 **200/300**

**52 Mathurin MEHEUT (1882-1958)** «*Trois marins en barques*»  
fusain cabd 24x30 **200/300**

**53 Mathurin MEHEUT (1882-1958)** «*Paysage aux deux mou-  
tons*» crayon gras mbd 15,5x26 **300/400**

**54 Mathurin MEHEUT (1882-1958)** «*Bretonne fauchant les blés*»  
crayon gras mbd 15x13 **300/400**

**55 Mathurin MEHEUT (1882-1958)** «*Le déchargement du pois-  
son*» crayon gras mbd 27x20,5 **400/600**

**56 Mathurin MEHEUT (1882-1958)** «*La dentellière*» fusain  
mbg cachet partage 2008 (plis) 13,5x12 **150/200**

**57 Jules NOEL (1810-1881)** «*Lavandières en Bretagne*» plume  
et encre cachet bd 21,7x31,7 **600/800**

**58 Jules NOEL (1810-1881)** «*Rue vers la cathédrale de Char-  
tres*» encre cachets bm 29x25 **400/500**

**59 Jules NOEL (1810-1881)** «*Pêcheurs sur la jetée de Fécamp*»  
encre cachets bg et bd 17x26 **800/1000**

**60 Jules NOEL (1810-1881)** «*Pêcheurs à pieds*» fusain cabg  
situé à Douarnenez 16x29 **200/300**

**61 Ferdinand Loyen Du PUIGAUEAU (1864-1930)** «*Le manège*»  
encre 20x25 **300/400**

**62 Ferdinand Loyen Du PUIGAUEAU (1864-1930)** «*Le bourg  
de Batz*» fusain et pastel monogramme bg 25x31 **400/500**

**63 Ferdinand Loyen Du PUIGAUEAU (1864-1930)** «*Le calvaire  
à Rochefort en Terre*» encre et fusain cachet bg 43x35  
**350/400**

**64 Théo Van RYSELBERGHE (1862-1926)** «*Le matin*» fusain  
et crayon cachet de l'artiste bd 19,5x25,5 **500/600**

**65 Paul SERUSIER (1864-1927)** «*Etude de femme en buste*» fu-  
sain cabd 44x50 **1200/1500**

**66 Paul SERUSIER (1864-1927)** «*Paysage de Châteauneuf*» fu-  
sain craie et sanguine cachet du monogramme bd 23x16  
**600/800**

## AQUARELLES – GOUACHES - PASTELS

**67 Paul ABRAM (1854-1925)** «*Paysan à la faucille*» crayolors  
sbg daté 1908 45x31 **400/600**

**68 Paul ABRAM (1854-1925)** «*Le breton*» aq et fusain sbd daté  
1921 46x30 **400/600**

**69 Jean Francis AUBURTIN (1866-1930)** «*Erquy*» gouache  
mbd 37,5x63,5 **6000/8000**

**70 Pierre de BELAY (1890-1947)** «*La buveuse d'absinthe*»  
gouache sbd 37x25 **2000/3000**

**70 B - Pierre De BELAY (1890-1947)** «*Le curé et la dame en  
noir*» gouache shd datée (19)28 44x53 **1200/1500**

**71 Pierre de BELAY (1890-1947)** «*Repas à la coupole*» aq sbd  
15x10 **500/600**

**72 Pierre de BELAY (1890-1947)** «*Chartres*» aq sbd datée 1943  
24x34 **800/1000**

**73 Victor BONER (1871-1951)** «*Pardon breton*» aq sbg 27x36  
**600/800**

**74 Victor BONER (1871-1951)** «*La chapelle de la Madeleine à  
Penmarc'h*» aq sbd 22x31 **400/600**

**75 Albert BRENET (1903-2005)** «*Le Bunraku à Osaka*» gouache  
1952 sbd 65x100 **2000/3000**

**76 Albert BRENET (1903-2005)** «*Danse d'élèves Geishas*»  
gouache sbd 65x76 **1500/2000**

**77 Ernest Ponthier de CHAMAILLARD (1862-1930)** «*Douarne-  
nez*» aq sbg 15x23 **250/300**

**78 René Yves CRESTON (1898-1964)** «*Breton de dos*» aq sbd  
47x31 **500/600**

**79 Lucien Victor DELPY (1898-1967)** «*Ouessant Lampaul, ma-  
rins à la godille*» gouache sbd datée 1938 46x62 **1500/2000**

**80 Lucien Victor DELPY (1898-1967)** «*Ouessant le port marée  
basse*» gouache sbg située et datée 1938 46x62 **1500/2000**

**81 Maurice DENIS (1870-1943)** «*Femme à la lyre*» fusain et aq  
mbd certificat de Claire Denis 35x27 **900/1000**

**82 Louis Marie DESIRE LUCAS (1869-1949)** «*Cité provençale*»  
gouache sbg 18x23 **400/600**

**83 Emile DEZAUNAY (1854-1938)** «*La danse d'Elliant*» aq  
gouachée sbd 28x37 **1200/1500**

**84 Emile DEZAUNAY (1854-1938)** «*Le camp du petit port*» aq  
sbd titrée et datée 1914 24,5x31 **600/800**

**85 Jean ERITZIANE (XIXe-XXe)** «*Femme symboliste*» pastel  
ovale sbg 45x54 **800/1000**

**86 Henri d'ESTIENNE (1872-1949)** «*Lavandière à Poulgoazec*»  
Pastel sbg 31 x38 **600/800**

**87 Paul FOUILLEN (1899-1958)** «*Danse bretonne*» gouache sbd  
datée 1945 50x65 **800/1000**

**88 Charles Henry FROMUTH (1858-1937)** «*Sailing weather*»  
pastel sbg daté 1908 titré au dos 29x44,5 ref 907bb  
**2000/2500**

**89 Charles Henry FROMUTH (1858-1937)** «*Stormclouds, Ville  
Close*» pastel sbd daté 1930 ref 747cc 30x44 **2000/2500**

**90 Ernest GUERIN (1887-1952)** «*Village breton Finistère*» aq  
sbd 18x24 **1500/2000**

**91 Armand GUILLAUMIN (1841-1927)** «*Le village de St Mammes  
juillet 22*» pastel sbg 23x31 **1000/1500**

**92 Mathurin JANSSAUD (1857-1940)** «*Cotriade au port près du  
môle*» pastel sbg 31x39 **2500/3000**

**93 Mathurin JANSSAUD (1857-1940)** «*Cotriade port de Concar-  
neau*» pastel sbd 41x49 **3500/4000**

**94 Mathurin JANSSAUD (1857-1940)** «*Femmes au potager aux  
Plomarc'h à Douarnenez*» pastel sbg 52x71 **3000/3500**

**95 Eugène Louis LAMI (1800-1890)** «*Marine dans le Bosphore*»  
aq 25x45,5 et «*Cité orientale animée*» aq mbg 25,5x41,5 deux  
aquarelles formant pendants **1000/1500**



**96 Achille LAUGE (1861-1944)** «*Jardin fleuri 1929*» pastel sbg 38x55 (figurera au catalogue raisonné de l'œuvre en préparation par Mme Tamburini) **2000/3000**

**97 Marie LAURENCIN (1883-1956)** «*Jeune femme jouant de la mandoline*» aq shd 30x24 figure dans archives de Monsieur Daniel Marchesseau comme œuvre authentique de Marie Laurencin **8000/12000**

**98 Alcide LE BEAU (1872-1943)** «*L'attelage*» pastel sbg 27x28 **600/800**

**99 Alcide LE BEAU (1872-1943)** «*Les pêcheurs*» pastel sbd 25,5x19 **400/600**

**100 Alcide Le BEAU (1872-1943)** «*Paysage méditerranéen*» pastel sbg 23x30 **800/1000**

**101 Albert LEBOURG (1849-1928)** «*Barques sur la Seine*» aq sbd 25,5x33 **1200/1500**

**102 Jean Julien LEMORDANT (1878-1968)** «*Le pêcheur*» aq sbd 45x29,5 **400/600**

**103 Maurice LE SCOUEZEC (1881-1940)** «*Conversation à la brouette*» aq sbd datée July 1926 située Plouescat catalogue raisonné n°250 60x45 **2500/3000**

**104 Maurice LE SCOUEZEC (1881-1940)** «*Femme au parapluie*» aq 63x48 n°297 du catalogue raisonné exposition Brasparts 1985 **2500/3000**

**105 Maurice LE SCOUEZEC (1881-1941)** «*Barques sous voiles Magunga*» aq sbg 48x63,5 **2000/2500**

**106 Maurice LE SCOUEZEC (1881-1941)** «*Charleroi*» aq sbd 46x62 **1500/2000**

**107 Gustave LOISEAU (1865-1935)** «*La Clarté*» aq cbg 10x15 **1200/1500**

**108 Jacob Cyprien MAX (1876-1944)** «*Rue animée à Tréboul*» aq située bd signée au verso 30x23 **800/1200**

**109 Mathurin MEHEUT (1882-1958)** «*Retour de pêche le découpage de la raie*» aq et fusain sbg datée 1926 et mbd (petites déchirures) 31x44 **3000/4000**

**110 Mathurin MEHEUT (1882-1958)** «*L'araignée tenant une roussette*» gouache cabg 25x39 **1200/1500**

**111 Mathurin MEHEUT (1882-1958)** «*Ohé les civils et les embusqués soyez discrets*» gouache mbd 58x47 (accidents) **2000/3000**

**112 Mathurin MEHEUT (1882-1958)** «*Intérieur présumé de corderie*» gouache mbd (pli et petites déchirures) 31x46 **1500/2000**

**113 Mathurin MEHEUT (1882-1958)** «*Hawaï poisson tropical*» aq et traits de fusain cabd 21x26,5 **600/800**

**114 Mathurin MEHEUT (1882-1958)** «*Jeune femme à la lecture dans un parc*» gouache mbd 50x32 **1500/2000**

**115 Mathurin MEHEUT (1882-1958)** «*Les citrouilles*» 2 gouaches cabd et mhd 12x31 au total **400/600**

**116 Mathurin MEHEUT (1882-1958)** «*Etude de motifs marins*» lavis d'encre et gouache cabg 33x73 (accidents) **1000/1500**

**117 Mathurin MEHEUT (1882-1958)** «*Batz sur mer*» aq sbd 18x24 **1200/1500**

**118 Mathurin MEHEUT (1882-1958)** «*Sur la grève*» fusain et aq 26x37 **1800/2000**

**119 Mathurin MEHEUT (1882-1958)** «*Saint Eloi*» gouache sbd 32x46 **2200/2500**

**120 Mathurin MEHEUT (1882-1958)** «*Les champignons*» gouache mbd ref vente Thierry Lannon et associés Décem-

bre 2008 42x32 **2000/2500**

**121 Ferdinand Du PUIGAUDEAU (1864-1930)** «*Rue animée près de l'église*» pastel et fusain sbd 23x19 **1000/1200**

**122 Henri RIVIERE (1864-1951)** «*Barques sous voiles ciel gris*» aq sbd 30x15 **600/800**

**123 Georges ROSE (1895-1951)** «*Le Croisic*» aq sbg 39x51 **500/600**

**124 Claude Emile SCHUFFENECKER (1851-1934)** «*Jeanne et ses enfants sur la plage d'Yport*» pastel cachet fleur de lotus bg 60x46 circa 1887. Provenance: Patrick Roger Binet, Paris Exposition: «Schuffenecker» Paris 1988, Galerie Coligny, «Schuffenecker et l'Ecole de Pont Aven, Paris 1997» Galerie Coligny **5000/6000**

**125 Claude Emile SCHUFFENECKER (1851-1934)** «*Le ruisseau*» pastel mbd 28,5x39 catalogue raisonné: Gross Vogel T1 n°240. Expositions: Galerie Berri Raspail 1947, Galerie des deux îles 1963, Hôtel de Ville de Pont Aven 1966 **2500/3000**

**126 Lucien SIMON (1861-1945)** «*Procession devant l'église*» aq sbd 43x94 **6000/8000**

**127 William THORNLEY (1857-1935)** «*La baie de Villefranche vue de St Jean Cap Ferrat*» aq sbd 36,5x52,5 étiquette au dos collection Lazare Weiller **1200/1500**

**128 Eugène VILLON (1879-1951)** «*Les dentellières*» gouache sur traits de crayon sbg 62,5x97,5 **2000/3000**

**129 Anonyme porte une signature de JOUVE** «*Eléphant de trois quart*» aq et fusain sbg 50,5x38,5 **400/600**

## HUILES

**130 Pierre ABADIE-LANDEL (1896-1972)** «*Les quais à Douarnenez*» hsp sbd 50x61 **1000/1500**

**131 Alexander ALTMANN (1878-1932)** «*Les meules de foin*» hst sbd 38x46 **4000/6000**

**132 Gaston AUBERT (XIXe-XXe)** «*Le Pardon de Ste Anne La Palud*» hsp signée au dos datée 1905 74x100 **1000/1500**

**133 John James BANNATYNE (1836-1911)** (britannique) «*Moutons sur la grève en bord de mer*» hst sbg 51x77 **1000/1500**

**134 Henri BARNOIN (1882-1940)** «*Le Steir à Quimper*» hsp shd 55x46 **1500/2000**

**135 Henri BARNOIN (1882-1940)** «*Concarneau retour de pêche*» hst sbd datée 1919 54x65 **7000/8000**

**136 Henri BARNOIN (1882-1940)** «*Les bords de l'Aulne animés*» hsp sbd 59x78 **2500/3000**

**137 Adolphe Marie BEAUFRERE (1876-1960)** «*L'oasis*» hsp mst sbd 25x30 **2500/3000**

**138 Adolphe Marie BEAUFRERE (1876-1960)** «*Paysage synthétique*» hsp sbd 27,5x30,5 **2500/3000**

**139 Gennaro BEFANI (1866-XXe)** «*Ruelle de village en Bretagne*» hst sbd datée 1915 54x65 **1800/2000**

**140 Pierre De BELAY (1890-1947)** «*Pardon de Riec sur Belon*» hsc sbd datée 27 50x61 **8000/10000**

**140 A - Pierre De BELAY (1890-1947)** «*St Tropez, Hélène nue de dos et la voile blanche*» hspapier mst sbd 46x65 **3000/4000**

**140 B - Pierre De BELAY (1890-1947)** «*La dentellière, maison du Pélican, Bruges*» hst sbd datée 1930 46x55 **3000/4000**

**140 C - Pierre De BELAY (1890-1947)** «*Le Clochard*» hsc sbd datée 1933 19x24 **800/1000**

**141 Emile BERNARD (1868-1941)** «*Nature morte*» hsp shg 108x75 - Note : à rapprocher du tableau N°1231 du catalogue raisonné «*Nature morte au crâne et au bouquet*»  
**3000/5000**

**142 André BERRONNEAU (1896-1973)** «*Entrée du port de Concarneau*» hst sbg 50x100  
**1500/1800**

**143 Pierre BERTRAND (1884-1975)** «*Thoniers au port de Joinville*» hst sbd 46x61  
**800/1000**

**144 Pierre BERTRAND (1884-1975)** «*La coupe de pommes*» hst sbd 46x55 salon des indépendants 1957  
**1000/1200**

**145 Marius BORGEAUD (1861-1924)** «*Vase de fleurs*» hst sbg 41x33  
**2000/3000**

**146 Jean BOUCHAUD (1891-1977)** «*Pêcheur à la ligne en Basse Loire*» hst sbg 46x61  
**1200/1500**

**147 BOURGONNIER (XIXe-XXe)** «*Jeune bretonne*» hst shg 28x40  
**900/1000**

**148 Albert BRENET (1903-2005)** «*Les tortues Antilles*» technique mixte sur papier mst sbd 53x70 1930  
**2000/3000**

**149 Albert BRENET (1903-2005)** «*Fonds marins aux Antilles*» hspapier mst sbd 53x71 1930  
**1500/2000**

**150 Yves BRAYER (1907-1990)** «*Jeux de Guardians*» hst sbg datée au dos 1956 97x130  
**10000/12000**

**151 Henri Maurice CAHOURS (1889-1974)** «*Ramasseurs de goémon sur la plage*» hsp sbd 47x63  
**1200/1500**

**153 Maurice CHABAS (1862-1947)** «*Bretagne rivière synthétiste*» hst sbc 60x73  
**4000/5000**

**154 Emile COMPARD (1900-1977)** «*Vue de Doélan*» hst msc sbd 54,5x35 double face  
**800/1000**

**155 Emile COMPARD (1900-1977)** «*Le Slip à Concarneau*» hst sbd 46x55  
**1000/1200**

**156 Emile COMPARD (1900-1977)** «*Abstraction lyrique*» hst sbg datée 1967 65x81  
**1200/1500**

**158 Charles COTTET (1863-1925)** «*Les communiantes*» hst non signée 58x82  
**12000/15000**

**159 Charles COTTET (1863-1925)** «*Effet de vagues*» hsc sbd 52x73  
**3000/3500**

**160 André DAUCHEZ (1870-1948)** «*Le château Fouquet*» hst sbd 55x92  
**2000/2500**

**161 André DAUCHEZ (1870-1948)** «*Deux pins sur la grève*» hst sbg 60x73  
**2000/3000**

**162 Charles DELFOSSE (XIXe-XXe)** «*Jour de fête en Bretagne*» hst sbd 81x100  
**2000/3000**

**163 Lucien Victor DELPY (1898-1967)** «*Ramassage du goémon*» hst sbd 50x100  
**3000/4000**

**163 B - Lucien Victor DELPY (1898-1967)** «*Retour de pêche*» hsc sbg 22x27  
**800/1000**

**164 Maurice DENIS (1870-1943)** «*Marthe et sa sœur recevant Jésus sur la terrasse de Silencio à Perros Guirec*» hst mbg 37x30 Provenance: Ancienne collection Mignon Massart, Nantes. Sera incluse et répertoriée dans le catalogue raisonné en préparation par Mme Claire Denis sous le n° de photo 939.00.20. Selon Claire Denis: «*Ce tableau évoque bien les couchers de soleil vus du balcon du Silencio, les forts contre jour et une certaine intériorité spirituelle mêlée à la vie familiale. La scène est située devant la porte du Silencio, la maison de Maurice Denis, dominant la mer à Perros Guirec*»  
**4000/6000**

**165 Maurice DENIS (1870-1943)** «*La danse*» hst sbd 41x24  
**6000/7000**

**166 Maurice DENIS (1870-1943)** «*La sonneuse bretonne*» hsc mbd 70x44  
**4000/5000**

**167 Louis Marie DESIRE-LUCAS (1869-1949)** «*Pouldavid à travers les pins (Douarnenez)*» hst sbg 54x65 Galerie Charpentier 1933 n°4  
**3500/4000**

**168 Louis Marie DESIRE-LUCAS (1869-1949)** «*La route de Quimper, le retour du troupeau*» hst sbg titrée au dos 54x92 Exposition Musée de Bruxelles 1926  
**2500/3000**

**169 Louis Marie DESIRE-LUCAS (1869-1949)** «*La loggia du Ponte Vecchio Florence*» hst sbg 46x55  
**1800/2000**

**170 Théophile DEYROLLE (1844-1923)** «*La moisson*» hst non signée 50x126  
**4000/5000**

**171 Théophile DEYROLLE (1844-1923)** «*Bretonne à la source*» hst sbd avec envoi à Mme Dantan 55x38  
**1500/2000**

**172 Emile DEZAUNAY (1854-1938)** «*Bretonne de profil assise sur la grève*» hst sbd 38x46  
**4000/6000**

**173 Emile DEZAUNAY (1854-1938)** «*Maternité bretonne*» hst sbd 55x46  
**4000/6000**

**174 Emile DEZAUNAY (1854-1938)** «*Port breton*» hst sbd 50x61 (rentoilage)  
**3000/4000**

**175 Emile DEZAUNAY (1854-1938)** «*Voiliers en sortie de port*» hst sbd 46x55  
**3000/4000**

**176 Edouard DOIGNEAU (1865-1954)** «*Chevaux dans la lande près de la chapelle*» hst sbg datée 1901 54x81  
**2000/2500**

**177 Edouard DUCROS (1856-1936)** «*Le port des Martigues (Bescons)*» hst sbd datée 1931 46x61  
**1500/2000**

**178 Charles Warren EATON (1857-1937)** (américain) «*Effet de lumière en bord de clairière*» Deux huiles sur carton formant pendants sbg et d 38,5x28,5  
**2000/3000**

**179 Paul ESCHBACH (1881-1961)** «*Baie de la forêt Concarneau*» hst sbg 60x73  
**1500/2000**

**180 Lionel FLOCH (1895-1972)** «*Le loup de mer*» hst sbg 61x50  
**1200/1500**

**180 B - Lionel FLOCH (1895-1972)** «*Les ramasseurs de goémon*» hst sbd 54x85  
**4000/6000**

**181 Lucien Joseph FONTANAROSA (1912-1975)** (Attribué à) «*Barques sous voiles près du pont*» hst signature grattée en bas à gauche 35x55  
**1200/1500**

**182 Victor FOURNIER (1872-1924)** «*Fin de marché 1907*» hst sbd 30x41  
**1000/1200**

**183 Michel FRECHON (1892-1974)** «*Vue du jardin, magnolias et glycines*» hst sbd 63,5x48,5  
**3000/4000**

**184 Charles Henry FROMUTH (1861-1937)** «*Cape May New Jersey*» hsc 18x23  
**800/1000**

**185 Charles Henry FROMUTH (1861-1937)** «*Moonlight after Sunset*» hsc sbg datée (18)80 18x23  
**800/1000**

**186 Louis GARIN (1888-1959)** «*Maternité dans les blés*» hst sbd 50x100  
**1500/2000**

**187 Alfred GUILLOU (1844-1926)** «*La levée des casiers*» hsc sbd 19x24  
**1500/2000**

**188 Edouard GUYONNET (1885-1980)** «*Pardon chapelle St Fiacre au Faouët*» hst sbd 46x55  
**1200/1500**

**189 Augustin HANICOTTE (1870-1957)** «*Deux enfants au bateau*» hsp sbd 50,5x72,5  
**8000/10000**

**190 Robert HUMBLLOT (1907-1962)** «*Les poissons 1959*» hst sbd datée 50x73  
**2000/3000**

**191 Georges JEANNIN (1841-1925)** attribué à «*Les pivoinés*» hst non signée (petit accroc) 54x73  
**1500/2000**



Maurice LE SCOUEZEC (1881-1941)



104 "Femme au parapluie"



103 Conversation à la brouette"



105 "Barque sous voiles Magunga"



106 "Charleroi"



75 "Le Bunraku à Osaka"



148 "Les tortues Antilles"



149 "Fonds marins aux Antilles"



76 "Danse d'élèves Geishas"



Fernand LEGOUT GERARD (1856-1924)



204 "Bénodet, bretonnes sur les quais devant le petit port de Ste Marine"



205 "Barques sardinières devant la Ville Close"



79 "Ouessant Lampaul, marins à la godille"



163 "Ramassage du goémon"



80 "Ouessant le port marée basse"



**192 Constantin KOUSNETZOFF (1863-1936)** «*Le Belon à Kerfany*» hst sbd 65x81 **2000/2500**

**193 Georges LACOMBE (1868-1916)** «*Pêcheur sur la rivière en Bretagne*» hst mbg 125,5x89 - ref : catalogue raisonné Joëlle Ansieau N° 131 A p171 - Vente' Paris 1973 - Galerie Bailly «Georges Lacombe» N° 62 p53 - Charles Guy Le Paul «L'impressionnisme dans l'Ecole de Pont Aven» p228-229 «Cette part néo-impressionniste de l'œuvre de Lacombe est à rapprocher essentiellement de celle de son ami Théo Van Rysselberghe... Pourtant, son œuvre impressionniste, au-delà de ses qualités propres d'élégance, d'harmonie, de délicatesse et de richesse de tons, comporte un enseignement majeur. Il met en relief les exceptionnelles capacités de renouvellement de Georges Lacombe et prouve à quel point il fut capable d'exceller dans des styles aussi différents, sinon contradictoires, que le Synthétisme et l'Impressionnisme, soulignant ainsi l'évolution particulière d'un artiste au sein d'un groupe de peintres qui trouvèrent en Bretagne des racines communes». Charles Guy Le Paul

**30000/50000**

**194 Elodie La VILLETTE (1842-1917)** «*Voilier à quai*» hst sbd 29x44 **1000/1500**

**195 Elodie La VILLETTE (1842-1917)** «*Régate soleil couchant*» hst sbd 29x44 **1000/1500**

**196 Elodie La VILLETTE (1842-1917)** «*Dieppe, les retenues*» hsp sbg 29x44 **1000/1500**

**197 Elodie La VILLETTE (1842-1917)** «*Ramassage du goémon*» hsp sbg 29x44 **1000/1500**

**198 Elodie La VILLETTE (1842-1917)** «*Vue sur la baie*» hsp sbd 29x44 **1000/1500**

**199 Elodie La VILLETTE (1842-1917)** «*L'orage*» hst sbd 29x44 **1000/1500**

**200 Elodie La VILLETTE (1842-1917)** «*Barque sur la berge*» hst sbg 21x17,5 **500/600**

**201 Alcide LE BEAU (1873-1943)** «*Le Christ blanc 1907*» hst sbg 81x100 Exposition peintres de la Bretagne et quête spirituelle Musée de Pont-Aven 2006, Salon d'automne 1909, «Le Beau» Galerie Druet Paris. En 1907 Le Beau présentait une trentaine de toiles à la Galerie Druet et vendit à un marchand son «Christ Blanc au milieu des larrons» où sous un aspect apparemment décoratif se dégage un expressionnisme tourmenté, prélude à l'avant garde d'un mouvement pictural qui modifie l'histoire de la peinture moderne au même titre que le Fauvisme et le Cubisme» Robert Hellebranth

**15000/18000**

**202 Alcide LE BEAU (1872-1943)** «*Côte rocheuse*» hst sbd 54x65 **4000/6000**

**203 Albert LEBOURG (1849-1928)** «*Bord de Seine*» hsc sbd 16x25 **2000/3000**

**204 Fernand LEGOUT GERARD (1856-1924)** «*Bénodet, bretonnes sur les quais devant le petit port de Ste Marine*» hst sbd située 28x46 **6000/8000**

**205 Fernand Marie LEGOUT GERARD (1856-1924)** «*Barques sardinières devant la Ville Close*» hst sbd 54x65 **6000/8000**

**206 Gaston LHUER (1868-1915)** «*Marché breton*» hst sbd 46x61 **1200/1500**

**207 Jean Julien LEMORDANT (1878-1968)** «*Le port*» hst sbg 34x160 Etude préparatoire pour la décoration de l'hôtel de

l'Epée à Quimper 1905/1909 Exposition Lemordant Quimper 1993 p32 du catalogue **6000/8000**

**208 Henri LE SIDANER (1862-1939)** «*Versailles, le Parc Statue de Flore*» circa 1900 hsp sbg 35x18 ref: Yann Farinaux Le Sidaner «Le Sidaner» reproduit p306 sous le numéro 869

**2000/3000**

**209 Jules Benoit LEVY (1866-1952)** «*Douarnenez, le retour des barques sardinières*» hst sbd 89x116 (manques) **1500/2000**

**210 Edouard MACAVOY (1905-1991)** «*Marché à Pont-Aven*» hst sd 40x55 **2500/3000**

**211 Paul MADELINE (1863-1920)** «*Les pins en bord de mer*» hst sbd 54x65 **8000/10000**

**212 Maurice MAREELS (1893-1976)** «*Le port de Concarneau*» hst sbd 80x120 (situé au dos) ref: Sté Royale des Beaux Arts Salon de printemps 1935 **1500/2000**

**213 Georges MARONIEZ (1865-1933)** «*L'approche de l'orage*» hst sbd 58x71 exposition salon des artistes français

**4000/5000**

**214 Alexandre MASSON (XXe)** «*Le Port de Douarnenez*» hst sbd 46x54 **1500/2000**

**215 Louis MONTAGNE (1879-1960)** «*Le battage du blé à Riez, Hautes Alpes*» hst sbd 46x61 **1500/2000**

**215 Bis Blasco MENTOR (1918-2003)** «*Le clown violoncelliste*» hst sbd 61x50 **2000/3000**

**216 Henry MILOCH (XXe)** «*Barques de pêche à marée basse*» hst sbd datée 60 46x65 **1500/2000**

**217 Georges Daniel de MONFREID (1856-1929)** «*Nature morte aux oranges, pichet vert et à la nappe rouge*» hspapier marouflée sur toile shg avec envoi «André chez Metge le Dr Jean Arrous» et mbd datée 1908 65x50 **8000/10000**

**219 Paul MORCHAIN (1876-1939)** «*Voiliers au sec, préparatifs pour la pêche*» hsp sbd 27x35 **800/1000**

**220 Paul MORCHAIN (1876-1939)** «*Marin à la godille, départ pour la pêche*» hsp sbd 27x35 **800/1000**

**221 Paul MORCHAIN (1876-1939)** «*Retour de pêche à Camaret*» hsp sbg 27x35 **1200/1500**

**222 Léon MORICOURT (1830-XIXe)** «*Femme de Plougastel*» hst sbg 38x26 **1000/1200**

**223 Jules NOEL (1810-1881)** «*Les lavandières en Bretagne*» hst sbg 25,5x38 **3500/4000**

**224 Pol NOEL (XIXe-XXe)** «*La rue Kéréon à Quimper*» hst sbd 60x30 **1000/1500**

**225 Jean Louis PAGUENAUD (1876-1952)** «*Paquebot à l'horizon*» hsc sbd 38x46 **500/600**

**226 Jean Bertrand PEGOT-OGIER (1877-1915)** «*La plage à l'embouchure de la Laïta*» hst non signée 50x65 **2500/3000**

**227 Edmond PETITJEAN (1844-1925)** «*Village de Jazeneuil au crépuscule*» hst sbg 60x81 **2000/2500**

**228 Fernand PIET (1869-1942)** «*Marché breton*» hscarton marouflée sur panneau sbd 24,5x33 **800/1000**

**229 Fernand PINAL (1881-1958)** «*Le moulin endormi St Cast*» hst sbg 55x46 **1000/1500**

**230 Mary PIRIOU-BAZIN (1881-1956)** «*Jour de Pardon à Plougastel*» hst sbg 66x172 **2500/3000**

**231 Léon POURTAU (1868-1898)** «*Dîner en terrasse vu des toits*» hst mbd 61x53 **5000/7000**

**232 Paul Elie RANSON (1862-1909)** «*Nature morte*» hst sbd 24x35 circa 1887 Provenance: offert par l'artiste à Anselme

Rousseau, frère de son épouse. Bibliographie: décrit et reproduit en couleur dans le catalogue raisonné de l'artiste sous le n°11 page 86 (Paris éditions Somogy) **3000/5000**

**233 Léon Gustave RAVANNE (1854-1904)** «*Supplication*» hst sbg 41x72 **2000/2500**

**234 Marie REOL (1880-1963)** «*Les roses*» hst sbg 55x46 **800/1000**

**235 Carlos REYMOND (1884-1970)** «*Venise, le Grand Canal*» hscarton toilé sbg 50x61 **1500/2000**

**236 Anne Estelle RICE (1877-1959)** école américaine «*Nature morte aux pommes et dahlias*» hst sbg 50x40 située Pont Aven circa 1910. Installée en France en 1905 elle se met à la peinture sous les conseils de John Fergusson. L'artiste passant la plupart des étés en Bretagne **3000/4000**

**237 René de Saint Delis (1877-1958)** «*Etretat, barques au sec*» hst sbd 19x24 **600/800**

**238 Paul SERUSIER (1864-1927)** «*La Fête Dieu à Châteauneuf du Faou*» technique mixte sur toile sbd circa 1894 65x54 Tempera – La Fête Dieu se déroule le dimanche qui suit la Trinité, soixante jours après Pâques, elle est aussi appelée la Fête du Saint Sacrement, et célèbre la présence réelle de Jésus Christ dans le sacrement de l'Eucharistie. Pendant la procession de la Fête Dieu, le prêtre portait l'Eucharistie dans un ostensor au milieu des rues et des places **richement pavoisées de draperies et de guirlandes**. On abritait le Saint Sacrement sous un dais somptueux porté par quatre notables. On marchait sur **un tapis de pétales de roses que des enfants jetaient** sur le chemin du Saint Sacrement. Paul Sérusier organise autours des préparatifs de cette fête, qui remonte au Pape Jean XXII en 1318, un tableau riche en modernité picturale. Les draps fleuris fixent le cadre de la composition et s'opposent à la vacuité du premier plan. Sans perspective, les personnages s'ordonnent dans une puissante diagonale qui donne à l'œuvre toute sa puissance décorative et artistique. L'enfant centré au premier plan tenant son panier de pétales de fleurs assure l'équilibre. **80000/100000**

**239 Jim SEVELLEC (1897-1971)** «*Marins de Camaret*» hsp sbg 33x41 **1200/1500**

**240 Jim SEVELLEC (1897-1971)** «*Balade, presque île de Crozon*» hst sbd 33x41 **1000/1200**

**241 Lucien SIMON (1861-1945)** «*Les vétérinaires*» hst 183x232 circa 1907 – Note : «Les lecteurs de cette revue qui ont bien voulu lire les pages qu'elle consacrait, dans son numéro de Janvier 1900, à cet artiste viril, probe clairvoyant et hautement inspiré, peuvent en effet se souvenir qu'elle se terminait en annonçant l'achèvement prochain d'une composition décorative qui lui avait été commandée par l'Etat pour l'Ecole Vétérinaire de Lyon. L'ouvrage, entrepris avec ardeur, conduit presque à bonne fin, était pourtant abandonné, et l'artiste prévenait l'administration qu'il renonçait au bénéfice de sa commande» Dans «Art et Décoration 1909» par Léonce Bénédictes p69 et 70 «Lucien Simon» **20000/30000**

**242 Lucien SIMON (1861-1945)** «*Le menhir*» hst 38x50 - Note : œuvre préparatoire pour le tableau du Musée d'Orsay **10000/15000**

**243 Lucien SIMON (1861-1945)** «*Battage des blés aux fléaux*» hst sbg 54x73 **12000/15000**

**244 Henri SOLLIER (1886-1966)** «*Personnages sur la plage*» hsp sbd 22x27 **500/600**

**245 Antonin SOUNGOUROFF (1911-1982)** «*Marchands de fruits*» hst sbg 61x46 **1000/1500**

**246 Jean SOUVERBIE (1891-1981)** «*La halte des bohémiens dans la forêt*» hst sbd titrée au dos 100x81,5 **15000/20000**

**247 William Georges THORNLEY (1857-1935)** «*Cité fortifiée*» hst sbg 46x61 **1000/1500**

**248 William Georges THORNLEY (1857-1935)** «*Paysage de montagne*» hst sbd 46x61 **1000/1500**

**249 Louis TOFFOLI (1907-1999)** «*Anne Marie*» hst sbd 73x60 titrée au dos et n°5380 copie du certificat Robert Perahia n°1502051 **6000/8000**

**250 Jules TRAYER (1824-1908)** «*Le fumeur de tabac*» hsc sbg 21x29 **750/800**

**251 Jules TRAYER (1824-1908)** «*La porte ouverte*» hst sbd 38x46 (rentoilage) **1000/1500**

**252 Ernest VAUTHRIN (1878-1949)** «*Bateaux au mouillage, Bretagne*» hsp sbg 14x23,5 **600/800**

**252 Ernest VAUTHRIN (1878-1949)** «*Bateaux de pêche à quai au port des Sables d'Olonne*» hsp sbg 24x33 **800/1000**

**253 Emmanuel de la VILLEON (1848-1944)** «*La lecture dans le parc*» hst sbg 81x100 (catalogue raisonné n°1299) **5000/6000**

**254 André WILDER (1871-1965)** «*Le port animé Audierne (?)*» hst sbd datée 1908 55x45,5 **4500/5000**

**255 André WILDER (1871-1965)** «*Côte rocheuse*» hst sbd datée 1900 54x73 **1500/2000**

**256 André WILDER (1871-1965)** «*Port méridional, La Shiquet*» hst sbd 60x81 **1500/2000**

**257 Robert YAN (1901-1994)** «*Pardon de Notre Dame de la Joie*» hsi sbd 40x70,5 **1500/2000**

**258 Robert YAN (1901-1994)** «*Bord de mer*» hsp sbd 33x41 **500/600**

**259 Ecole russe 1930** «*Scène d'interprétation en plein air*» hscarton toilé signée au dos datée 1937 41x33 **600/800**

**260 Ecole expressionniste vers 1930** «*Nu assis aux jambes croisées*» et au revers «*Nu au tissu bleu*» hst 64x49 **800/1000**

## CONTEMPORAINS

**261 Eugène BEGARAT (1943)** «*Lumière du soir III*» hst sbg 41x33 **400/600**

**262 André BRASILLIER (1929)** «*Cheval en sous bois*» hst sbg 60x73 **4000/6000**

**263 André BRASILLIER (1929)** «*Le bouquet de fleurs*» hst sbd 46x65 **4000/6000**

**264 André BRASILLIER (1929)** «*Le Tortoir*» hst sbg 50x65 **2000/3000**

**265 Rodolphe CAILLAUX (1904-1989)** «*Paysage au soleil*» hst sbd 46x55 **1000/1200**

**266 Gérard CALVET (1926)** «*Maisons à Plogoff*» hst shg 50x73 **600/700**

**267 Jacques COQUILLAY (1935)** «*Tréboul et l'Ile Tristan*» technique mixte pastel sbg 63x63 **1000/1500**

**268 Patrice CUDENNEC (1952)** «*Fête des fleurs à Pont Aven*» hst sbd datée 1996 81x100 **1500/2000**

**269 Patrice CUDENNEC (1952)** «*Les Ravaudeurs*» hst shd 38x46 **800/1000**

**270 Patrice CUDENNEC (1952)** «*Dinan vu du jardin de la Grande Vigne*» hst sbd 27x35 **600/800**





124 Claude Emile SCHUFFENECKER (1851-1934) "Jeanne et ses enfants sur la plage d'Yport"



217 Georges Daniel de MONFREID (1856-1929) "Nature morte aux oranges, pichet vert et à la nappe rouge"



201 Alcide LE BEAU (1873-1943) "Le Christ blanc 1907"



202 Alcide LE BEAU (1872-1943) "Côte rocheuse"



**271 Jean Claude EDOUARD (1943)** «*Plaisance. Composition*» technique mixte sur toile sbg 120x120 **3200/3500**

**272 Pierre GAUTHIER (1958)** «*Jeux de plage*» collage, encre et pigments sur toile sbd 52x79 **400/500**

**273 Jean Jacques GIRAUD (1944)** «*La métamorphose*» hst sbd 41x33 **600/800**

**274 Marcel GONZALEZ (1928-2001)** «*Sur la plage*» hspapier sbd datée 88 65x50 **600/800**

**275 Marcel GONZALEZ (1928-2001)** «*Nudité sur la plage*» hspapier sbd datée 90 65x50 **400/600**

**276 Marcel GONZALEZ (1928-2001)** «*Le bain*» hst sbd datée 93 46x61 **400/600**

**277 Gwen (1920)** «*Conversation bretonne*» hst sbd 65x54 **400/600**

**278 Georges HOSOTTE (1936)** «*Rancy le village Yonne*» hst sbg 41x33,5 **1000/1200**

**279 Michel JOUENNE (1933)** «*Port breton, les barques bleues*» ast sbd 46x61 **1500/2000**

**280 Antoine KNIBILY (1920)** «*Paysage de neige*» ast sbc 60x92 **600/800**

**281 Pierre LAFILLE (1938)** «*La IIIème Symphonie*» hsp sbd 73x92 **600/800**

**282 Charles LAPICQUE (1898-1988)** «*Visage*» hsc sbg 17x23 **500/600**

**283 Jean Pierre LE BRAS (1931)** «*Barques à Camaret*» hst sbd 33x41 **400/600**

**284 Jean LE MERDY (1928)** «*Nature morte aux bouteilles, citrons et oignons*» hst sbd datée (19)60 100x73 **2500/3000**

**285 Jean LE MERDY (1928)** «*Paysage aux fougères*» gouache sbd datée 58 49x64 **1200/1500**

**286 Céline LUST (1978)** «*New York*» hst sd 100x81 **800/1000**

**287 Eliot NYLS (1952)** «*Voiles colorées de Douarnenez*» acrylique sur carte marine mst sbd 54x73 **200/300**

**288 Antonio PALMIERI (1946)** «*Windsurf*» hst sbd 90x120 **600/700**

**289 Antonio PALMIERI (1946)** «*Voilier*» hst sbg 120x90 **600/700**

**290 François PERHIRIN (1929-2004)** «*Portsall la voile jaune*» hst sbg 46x54 **400/600**

**291 François PERHIRIN (1929-2004)** «*Portsall, les canots*» hst sbd 46x38 **300/400**

**292 François PERHIRIN (1929-2004)** «*Ménéham, les canots*» hst sbd 38x46 **300/400**

**293 François PERHIRIN (1929-2004)** «*Daoulas*» hst sbg 54x46 **400/600**

**294 François PERHIRIN (1929-2004)** «*St Mathieu, les Rospects*» hst sbd 33x41 **300/400**

**295 François PERHIRIN (1929-2004)** «*Le goémonier, Portsall*» hst sbd 24x33 **200/300**

**295 BHenry PLISSON (1908-2002)** «*Bord de mer*» pastel et fusain sbd 20x28 **300/400**

**296 Alain QUEMPEL (1947)** «*La moue 1968*» photo nb signée n°6/10 30x45 **100/150**

**297 Alain QUEMPEL (1947)** «*Septent'ions*» coffret métal de 19 photos justifié 2/10 dont Bardot, Delon, Gainsbourg, Régine, Belmondo... 22x16 **150/200**

**298 René QUERE (1932)** «*Le port bleu au matin*» hsp sbg 61x50 **1000/1500**

**299 Claude SCHURR (1921)** «*Les clochers de Penmarc'h*» hst sbg 73x92 **1400/1500**

**300 Claude SCHURR (1921)** «*Les hauteurs d'Audierne*» hst sbd 54x65 **800/1000**

**301 TAL HOUARN (1902-1995)** «*Le môle fauve*» hst sbg datée 47 50x65 **600/800**

**302 TAL HOUARN (1902-1995)** «*St Guénolé*» gouache sbd 30x64 **400/600**

**303 Victor TURBAN (1936)** «*Coquelicots dans paysage breton*» hst sbg 80x80 **500/600**

**304 Laurent VIALET (1967)** «*Paysage du Vexin*» hst sbd 38x46 **200/300**

**305 Marc WOLFF (1964)** «*A la baguette*» photo nb n°10/15 sd 36x49 **120/150**

**306 Marc WOLFF (1964)** «*Repos*» photo nb n°10/15 sd 36x49 **120/150**

## HUILES

**307 Claude ALIOTTI (1925-1989)** «*Les barques*» hst sbd datée 74 55x46 **250/300**

**308 Albert BAURE (1867-1930)** «*Tête de loup de mer*» hst shd avec envoi à Mr Mabert 33x25 **150/200**

**309 F.BERTRAND (XXe)** «*Ramassage des blés*» hsp sbd 33x41 **200/300**

**310 Raymond BIANSSAT (1932)** «*Effet de vague*» hsp sbd 22x33 **300/400**

**311 Pierre BOGDANOFF (XXe)** «*Douarnenez*» hst sbd 46x61 **400/500**

**312 Georges AL BOISSELIER (1876-XXe)** «*La bigoudène*» hsp shg 48x33 **300/500**

**313 Anne BOIVINNEAU (XXe)** «*Paysage*» hst sbd 38x61 **200/300**

**314 Ernest Lucien BONNOTTE (1873-1954)** «*Portrait d'homme*» hst sbg 55x46 **400/600**

**315 G.BORDAS (XXe)** «*Port Blanc*» hst sbg 27x35 **200/300**

**316 BOURIS (XXe)** «*Bateau de pêche*» hst sbd 50x61 **200/300**

**317 BOUVET (XX)** «*Départ pour la pêche*» hst sbg 60x73 **200/300**

**318 Marcel BRIMEAU (XXe)** «*Tréboul retour de pêche*» hst sbd datée 1934 50x73 **500/600**

**319 Louis CABIE (1854-1939)** «*Deux lavandières bord de rivière*» hst sbd 50x61 **600/800**

**319 B - Maurice CAHOURS (1889-1974)** «*Charrette sur la plage*» hsc sbg 27x21 **750/800**

**320 Antoine CALBET (1860-1944)** «*Le baiser dans le cou*» hscarton toilé non signée ref vente Versailles 1982 n°278 35x27 Provenance: acquis lors de la vente de l'atelier Antoine Calbet en 1982 à Versailles par la famille de l'actuel propriétaire **400/600**

**321 Jan Van CAMPENHOUT (1907-1972)** «*Chaussée du Havre*» hsp sd 23x33 **200/300**

**322 Jean CHAPIN (1896-1994)** «*Barques de pêcheurs à Concarneau*» hsp sbg 61x49 **400/500**

**323 Jean CHAPIN (1896-1994)** «*Bigoudène assise en bord de mer*» hsp sbd 54x65 **400/500**

**324 Jean CHAPIN (1896-1994)** «*Le port de la Turbale*» hsp sbd située 65x81 **400/500**

**325 Jean CHAPIN (1896-1994)** «*Bigoudène à la poitrine dénu-*

- dée se coiffant» hsp shg 65x54 **400/500**
- 326 Louis CHAZAL (XXe)** «*Quai animé*» hst sbd 54x166 **400/600**
- 327 Louis CHAZAL (XXe)** «*Le vieux pêcheur*» hst sbd 96x58 **300/400**
- 328 Pierre CHEVILLARD (1908-1991)** «*Eglise du Mont St Michel de Braspart*» hsp sbd 13x17 **150/200**
- 329 Paul CHOCARNE-MOREAU (1855-1931)** «*Régate bord de mer*» hst sbg 25x35 **600/800**
- 330 Emile COMPARD (1900-1977)** «*Bretonne de Pont Aven en buste*» hst shg 81x65 **1000/1500**
- 332 Albert DARDY (XIXe-XXe)** «*Régate*» hst sbg 46x55 **800/1000**
- 333 André DAUCHEZ (1870-1948)** «*Paysage*» hsc sbd 33x41 **500/600**
- 334 Fernand DAUCHO (1898-1968)** «*Jatte aux fruits*» hst sbg datée 37 33x41 **250/300**
- 335 Fernand DAUCHO (1898-1968)** «*Locmaria Quimper*» hst sbd datée 54 38x55 **350/500**
- 336 Fernand DAUCHO (1898-1968)** «*Intérieur de la chapelle Kergornet à Nizon*» hst sbd 73x92 datée 1928 **500/600**
- 337 Jean DELDEVEZ (1909-1983)** «*Rue au moulin*» hst sbd 65x54 **800/1000**
- 338 Alfred DELOBBE (1835-1920)** «*Femme à la lecture*» hst sbg 20x15 **300/400**
- 339 Suzanne DEMAREST (1900-1985)** «*Marine au clair de lune*» hst sbg 46x61 **600/800**
- 340 Jacques DENIER (1894-XXe)** «*Chaumière sur l'île de Bréhat*» hsc sbd 12x17 **150/200**
- 341 DULAC (1902-1968)** «*Vue de Doélan*» hst sbg 49x61 **600/800**
- 342 André EVEN (1918-1996)** «*La Vierge et l'enfant*» hspapier mst sbd 65x50 (petits manques) **300/500**
- 344 Max FABRE (1928)** «*Bord de mer*» hst sbd 38x55 **400/500**
- 345 Alfred FEYEN PERRIN (1838-1918)** «*Nu allongé dans un paysage*» hst sbd 36x46 **600/800**
- 346 Paul FLAUBERT (1928-1994)** «*Elégante à la couture*» hsp sbd 33x27 **300/500**
- 347 Eric FLOCH (XXe)** «*Trois bigoudènes*» hsp sbd 30x35 **200/300**
- 348 GABRIEL (XXe)** «*Le départ pour la pêche*» hst sbd datée 1903 30x42 **200/300**
- 349 P. de GARDELET (?)** Ecole orientaliste «*Cité fortifiée près de la rivière*» hsi sbg 38x60 **200/300**
- 350 Emile GAUFFRIAUD (1877-1957)** «*Paysage à la rivière*» hst sbd 65x100 datée 1935 **400/600**
- 351 Emile GAUFFRIAUD (1877-1957)** «*Bretonne et son troupeau au bord de la rivière*» hst sbg 61x50 **300/400**
- 352 Emile GAUFFRIAUD (1877-1957)** «*Barques sardinières au clair de lune*» hsc sbg datée 22 22x49 **300/400**
- 353 Abel GAY (1877-1961)** «*Port breton*» hsp sbd 38x53 **600/800**
- 354 Odette GRIMONT (XXe)** «*Vue de Douarnenez*» hst sbd 46x55 **250/300**
- 355 GROZI (XXe)** «*Nu de dos*» hst sbd 60x92 **400/600**
- 356 Fernand JEANNEAU (XIXe-XXe)** «*Bretonnes sur les quais à Quimperlé*» hsp sbg 38x46 **600/800**
- 357 Fernand JEANNEAU (XIXe-XXe)** «*Lavandières près du vieux port à Quimperlé*» hst sbd 38x55 **400/600**
- 358 JOLY (XXe)** «*Le jardin arboré*» hst sbd 50x65 **200/300**
- 359 Juliette JUVIN (1896-XXe)** «*Régates Granvillaises*» hsc sbd datée 1935 21x49 **300/400**
- 360 Paul KEROUEDAN (XXe)** «*Paysage breton*» hst sbg 46x55 **300/400**
- 361 LACOSTE (XXe)** «*Bord de mer*» hspapier sbg 26x67 **120/150**
- 362 Bernard LANGRUNE (1889-XXe)** «*Cathédrale et rue Kéréon à Quimper*» hsp sbg 19x14 **200/300**
- 363 Achille LAUGE (1861-1944)** «*Vase de roses*» hst msp (repeints) 13,5x19 figurera au catalogue raisonné de l'œuvre en préparation par Mme Tamburini **300/400**
- 364 Ernest LAURENT (1859-1929)** «*Portrait de femme*» pastel 49x39 **400/500**
- 365 Ernest LAURENT (1859-1929)** «*Etude d'arbres*» hst sbg 33x46 **400/500**
- 366 Marcel Le DOARE (XXe)** «*Port breton*» hst sbd 38x46 **300/400**
- 367 Edouard LEFEBVRE (XIXe)** «*Nantes, bords de Loire*» hsc sbd 27x46 **100/150**
- 368 René Le FORESTIER (1903-1972)** «*Térénez près Morlaix*» hst sbg 40x80 **500/600**
- 369 René Le FORESTIER (1903-1972)** «*Eglise bretonne*» hsi sbg 46x55 **300/400**
- 370 René Le FORESTIER (1903-1972)** «*Eglise bretonne*» hsp sbd 22x27 **200/300**
- 371 Louis Marie Le GARDIEN (1908-1978)** «*Paimpol, le port*» hst sbd 73x60 **400/500**
- 372 Jean LE NEUTHIEC (XXe)** «*Le cimetière des bateaux à Camaret*» hst sbd datée 40 46x55 **400/600**
- 373 P LEONARD (XIX)** «*Sous bois*» hst sbd 73x100 **300/400**
- 374 P LEONARD (XIX)** «*Bretonne devant l'âtre*» hst sbg 50x65 **200/300**
- 375 Edouard LE SAOUT (XXe)** «*Place du Tertre*» hst sbd 45x54 **300/400**
- 376 LE TALLEC (XXe)** «*Effet de vagues*» hst sbd 40x80 **200/300**
- 377 Jean Louis LE TOULLEC (1908-1999)** «*Petit port barques au sec*» hst sbd 33x41 **200/300**
- 378 Emmy LEUZE HIRCHFELD (1884-1973)** «*Le Glazik*» hsc sbd 45x54 **1000/1500**
- 379 Emmy LEUZE HIRCHFELD (1884-XXe)** «*Port de Concarneau*» hsp sbg 26x35 **600/800**
- 380 André LEVEILLE (1880-1963)** «*Bord de rivière, ombrage 1910*» hst sbg 81x46 **600/800**
- 381 Robert LEVEQUE (XX)** «*Festivités*» hst sbg 60x73 **150/200**
- 382 Lucien LOPEZ-SILVA (1862-XXe)** «*Le port de St Malo*» hsp sbd 21,5x45 **500/600**
- 383 Pierre LORTHIOIR (XX)** «*Travail des champs*» hst sbg datée 77 65x81 **200/300**
- 384 G. MAHE (XXe)** «*Scène de port*» hst sbg 60x120 **400/500**
- 385 Jean MAREC (XXe)** «*Baie de Douarnenez vue des hauteurs de Tréboul*» hst sbg 46x55 **400/500**
- 386 Claude René MARTIN (1885-?)** «*Port animé*» hst sbd 50x73 **600/800**



## Maurice DENIS (1870-1943)



164 "Marthe et sa sœur recevant Jésus sur la terrasse de Silencio à Perros Guirec"



166 "La sonneuse bretonne"



165 "La danse"



172 "Bretonne de profil assise sur la grève"



173 "Maternité bretonne"



174 "Port breton"



175 "Voiliers en sortie de port"



**387 Mania MAVRO (1889-1969)** «*Le grand arbre devant la baie*» hscarton toilé sbd 46x38 **400/600**  
**388 Victor MENARD (1857-1930)** «*Pont-Aven, bretonne au puits*» hst sbd 46x55 **200/300**  
**389 Arthur MIDY (1887-1944)** «*L'heure du diner*» hsp non signée 61x51 **800/1000**  
**390 Henri MILOCH (1898-1979)** «*La lavandière*» hst sbd 46x54 **400/600**  
**391 MOLET (école du Nord fin XIXe)** «*Pêcheur en barque près du pont*» hst sbd 92x73 **600/800**  
**392 Marcel PARTURIER (1901-1976)** «*La barque verte St Mammes*» hst sbg 54x65 **800/1000**  
**393 A.PERDREAU (XIXe-XXe)** «*Vapeur au large*» hst sbd datée 1893 avec envoi 33,5x55,5 (faïençage) **400/600**  
**394 Léo PERNES (XIXe-1960)** «*Le port de Douarnenez*» hst sbg 54x73 **800/1000**  
**395 Léo PERNES (XIXe-1960)** «*Thoniers devant Concarneau*» hst sbd 46x61 **600/800**  
**396 Léo PERNES (?-1960)** «*Animation autour de la chaumière*» hst sbd 46x61 **400/500**  
**397 Léo PERNES (XIXe-1960)** «*Les lavandières*» hst sbd 46x55 **400/600**  
**398 Charles PERRON (1893-1958)** «*La Trinité vue de la terrasse*» hst sbd 35x27 **500/600**  
**399 Charles PERRON (1880-1969)** «*La porte ouverte*» hsp sbd 41x33 **800/1000**  
**400 Gaston POTTIER XIXe-XXe)** «*Le port de Douarnenez*» hst sbd 60x92 **800/1000**  
**401 Gaston POTTIER (XIXe-XXe)** «*Côte bretonne*» hst sbd 60x92 **500/600**  
**402 Gaston POTTIER (XXe)** «*Procession devant l'église*» hst sbg 50x43 **300/400**  
**403 Basil POUSTOCHKINE (1893-1973)** «*Paysage impressionniste*» hsp sbd 25x32 **400/600**  
**404 Max PUPAR (XXe)** «*Pêcheurs au port*» hsp sbg 37x46 **300/400**  
**405 QUEFFELEC (XXe)** «*Coucher de soleil*» hst sbd 33x26 **100/150**  
**406 Charles Francisque RAUB (1854-1926)** «*La prière, église de Locronan*» hst sbd 24x33 **400/600**  
**407 Adrien RAVALLEC (XXe)** «*Village de pêcheurs*» hst sbd 38x55 **500/600**  
**408 John RECKNAGEL (1870-1940)** «*Portrait de jeune femme*» hst sbd 35x24 **600/800**  
**409 Louis RIBBROL (1839-XXe)** «*Voiles rouges dans le port de St Malo*» hst sbd 49x69 **600/800**  
**410 Serge SAUVAGE (XXe)** «*Concarneau*» hst sbd 38x54 **400/600**  
**411 Lucien SEEVAGEN (1887-1959)** «*Nature morte*» hsp sbd 22x27 **200/300**  
**412 Jim SEVELLEC (1897-1971)** «*Barques au sec*» hsc sbd Jimmy Sévellec vers 1920/1925 33x41 **500/600**  
**413 Edwin SCOTT (1863-1929)** «*Paris 1904*» hsp sbg 20,5x15,5 **200/300**  
**414 Joseph STANY GAUTHIER (1883-1969)** «*Douarnenez retour des pêcheurs*» hsp sbd 46x55 **800/1000**  
**415 Ludovic VALLEE (1864-1939)** «*Allée de jardin*» hsc mbd 14x15 **400/500**

**416 Ludovic VALLEE (1864-1939)** «*Chemin aux environs de Quimper*» hsc mbd 19x24 annoté au dos **400/500**  
**417 Samuel VIAN (XXe)** «*Voiliers*» hst sbd 27x35 **300/400**  
**418 Abel VILLARD (1871-1969)** «*Le port d'Audierne*» hst sbg 33x41 **300/400**  
**419 André WILDER (1871-1965)** «*Côte rocheuse*» hst sbg 50x61 **600/800**  
**420 Ex-Voto marin «La colombe»** hst 46x55 **100/120**  
**421 Georges BOUILLON «Voiliers au sec»** hst sbd 50x61 **300/500**  
**422 Anonyme «Couple de bretons»** hst 33x41 **400/500**  
**423 Ecole bretonne début XIXe «Femme à la couture»** hsp 28x16 **150/200**

## ŒUVRES SUR PAPIER

**424 Paul ABRAM (1854-1925)** «*Breton fumant la pipe*» aq shg datée 1913 39x28 (accident) **200/300**  
**425 Paul ABRAM (1854-1925)** «*Breton en prière*» fusain et crayons de couleurs sbg datée 1908 48x31 **200/300**  
**426 Georges BALDENWECK (XIXe-XXe)** «*Quimper*» eau forte sbd 34x39 **120/150**  
**426 B - Maurice CAHOURS (1889-1974)** «*Le port de Douarnenez*» litho sbg 34x50 **80/100**  
**427 Joseph CARRER (XXe)** «*Morgat la plage*» aq sbd 26x35,5 **300/400**  
**428 Joseph CARRER (XXe)** «*Ile de Sieck, le port*» aq sbd 18x26 **200/300**  
**429 Alfred CHANZY (XXe)** «*Scène d'auberge au Pardon*» aq sbd 34x26 **300/400**  
**430 Louis Alphonse COMBE VELLUET (1842-1902)** «*Bord de rivière soleil couchant*» aq sbd 27x18 **300/500**  
**431 Louis Alphonse COMBE VELLUET (1842-1902)** «*Jeune fille sur le bord de la rivière*» aq sbd 27x18 **300/500**  
**432 Georges CLAIRIN (1843-1919)** «*Petite chaumière au Pouldu*» aq sbd située datée 1912 33x51 **400/600**  
**433 Attribué à René Yves CRESTON (1868-1964)** «*Études de Bretonnes*» aq 42x50 **200/300**  
**434 Victor CUGUEN (1882-1969)** «*Port Louis*» aq sbd datée 1911 12x19 **200/300**  
**435 Daniel DALMBERT (1918)** «*St Servan*» aq cachet au dos située 22,5x30,5 **100/150**  
**436 Daniel DALMBERT (1918)** «*Dinan le viaduc*» aq cachet au dos 22,5x30,5 **100/150**  
**437 Jean DULAC (1902-1968)** «*Couple mondain à la plage*» et «*Femme assise*» aq et dessin à la plume monogrammés 16x9 chaque **100/120**  
**438 Jean DULAC (1902-1968)** «*Le baigneur*» et «*Élégante à la robe verte*» 2 dessins aquarellés monogrammés 16x9 chaque **100/120**  
**439 Jean DULAC (1902-1968)** «*Scène de plage*» et «*Deux femmes assises sur la plage*» 2 dessins aquarellés monogrammés 16x9 chaque **100/120**  
**440 Jean DULAC (1902-1968)** «*Joueuse de tennis*» et «*Joueuse de criquet*» 2 dessins aquarellés monogrammés 16x9 chaque **100/120**  
**441 Jean DULAC (1902-1968)** «*Femme en noir assise dans un jardin*» et «*Marin à la barre*» 2 dessins aquarellés monogrammés 16x9 chaque **100/120**

- 442 Jean DULAC (1902-1968)** «*La marchande au tablier rayé rouge*» et «*Femme en noir au panier*» 2 dessins aquarellés monogrammés 16x9 chaque **100/120**
- 443 Jean DULAC (1902-1968)** «*Marin sur le pont*» et «*Femme au fichu blanc*» 2 dessins aquarellés monogrammés 16x9 chaque **100/120**
- 444 Jean DULAC (1902-1968)** «*Homme de dos*» et «*Femme au parapluie*» 2 dessins plume, aq et crayon monogrammés 16x9 chaque **100/120**
- 445 Jean DULAC (1902-1968)** «*Homme de dos regardant une baigneuse*» 2 dessins aquarellés monogrammés 16x9 chaque **100/120**
- 446 Charles EUSTACHE (1820-1870)** «*Morlaix les quais et le viaduc*» fusain cabd 17x30 **80/100**
- 447 Edouard FER (1887-1959)** «*Coin de rue aux grands arbres*» aq sbd 44x29 **300/400**
- 448 Georges GOBO (1876-1958)** «*Etude de marins*» dessin sbg 24x34 **100/150**
- 449 Ernest GUERIN (1887-1952)** «*Femme de Carnac*» aq gouachée sbd 23x17 **400/500**
- 450 HERMOINE (XIXe-XXe)** «*Deux écolières sous la pluie*» fusain sbd 51x37 **150/200**
- 451 Xavier de LANGLAIS (1906-1975)** «*Nu*» dessin rehaussé de pastel non signé 64x49 **200/300**
- 452 Ernest LAURENT (1859-1929)** «*Paysage vallonné*» hst sbd 33,5x39,5 **300/400**
- 453 René LE FORESTIER (1903-1972)** «*Chalutiers en carénage*» aq sbg 18x27 **150/200**
- 454 Emmy LEUZE-HIRCHFELD (1884-XXe)** «*La place de Locronan*» aq sbg située et datée 1949 28x27 **100/120**
- 455 Gustave LOISEAU (1865-1935)** «*Vierge et bouquet de fleurs*» au verso «*Voiliers et vapeurs*» aq et fusain 20x25 **200/300**
- 456 François Emile LOIZEAU (XXe)** «*Le port de La Rochelle*» aq cabd 29,5x23,5 **200/300**
- 457 Jean MAREC (1901-1972)** «*Pêcheurs en barque près de la balise rouge*» aq sbg 31x22 **200/300**
- 458 Jean MAREC (1901-1972)** «*Les porteurs de raies*» aq sbg 28,5x21,5 **150/200**
- 459 René Alexandre MARGUERITAT (1872-XXe)** «*Bretonnes en prière dans la chapelle de Ploumanac'h*» technique mixte sbg 37x28,5 **200/300**
- 460 Ernest LAURENT (1859-1929)** «*Portrait d'homme 1923*» fusain sbd 43x29 **100/150**
- 461 Mathurin MEHEUT (1882-1958)** «*Scène animée de huit personnages*» crayon gras cabd 22x27 **200/300**
- 462 Mathurin MEHEUT (1882-1958)** «*Pont de bateau*» fusain et sanguine mbd situé Paimpol daté 28 20,5x26,5 **200/300**
- 463 Mathurin MEHEUT (1882-1958)** «*Bord de mer*» fusain cabd 19x30 **100/150**
- 464 Mathurin MEHEUT (1882-1958)** «*Eglise cimetière et monument aux morts*» fusain cabg 12x19 **100/150**
- 465 Mathurin MEHEUT (1882-1958)** «*Paysage urbain*» fusain cabd 21x26,5 **150/200**
- 466 Mathurin MEHEUT (1882-1958)** «*Deux personnages*» fusain cabc 20x15 **100/150**
- 467 Henri MILOCH (XXe)** «*Barques sous voile près de la Ville Close*» aq sbd 24x31 **300/400**
- 468 Robert NALY (1900-1983)** «*Les Glénans*» aq sbd située Le Drennec 46 **150/200**
- 469 Henri NOIZEUX (1871-XXe)** «*Marché à Plougastel*» litho réhaussée sbd 20x26 **150/200**
- 470 Henri PERSON (1876-1926)** «*Calvaire aux environs du golfe de St Tropez*» aq cachet bd 24x19 **200/300**
- 471 Marie PIRIOU BAZIN (1881-1956)** «*Jeune fille et petit garçon de Plougastel*» deux gouaches signées 31 x 22 **600/800**
- 472 Marie PIRIOU BAZIN (1881-1956)** «*Fille de Plougastel*» aq sbd 39x31 **400/500**
- 473 E. PLANCHAIS (XXe)** «*Parlons du Pays*» aq sbg 24x32 **200/300**
- 474 Jean François RAFFAELLI (1850-1924)** «*Paysan et son chien*» crayon sbd 37x23,5 **300/400**
- 475 Eugène RODIER (XIXe)** «*Le Mont St Michel*» aq sbg 24x40 **300/400**
- 476 Jules ROUSSET (1840-1921)** «*Voiliers à quai*» aq sbd 12x9 **150/200**
- 477 Pierre ROUSSIN (XXe)** «*Les lavandières*» aq sbd 9x12,5 **150/200**
- 478 H. SCHNEIDER (XXe)** «*Audierne, le Poul 23 mai 1932*» aq sbd 24x30 **300/500**
- 479 SEGAL** «*Deux personnages sur la plage*» aq sbg 24x30 **100/150**
- 480 Emile SIMON (1890-1976)** «*Intérieur d'église de Locronan*» aq sbg 38x27 **300/400**
- 481 Elisabeth SONREL (1874-1953)** «*Les anémones*» aq sbg datée 1941 45x36,5 **500/600**
- 482 Elisabeth SONREL (1874-1953)** «*Jeune femme en buste*» aq de forme ovale sbd 38x30 **300/500**
- 483 Pierre SUDRE (1910-1976)** «*Plouharmel*» fusain et crayons de couleurs sbg 55x40 **100/150**
- 484 VERNOLLE (XXe)** «*La voile rouge*» pastel sbg 40x53,5 **200/300**
- 485 Anonyme** trace de signature au dos «*Folgoët 15 août*» aq située 20x12 **300/400**
- 486 Ecole milieu XIXe** «*Marin arrivant au port*» et «*Vue portuaire aérienne*» 2 gouaches formant pendants 31x39 **600/800**
- 487 Anonyme** «*Bretonnes en conversation*» datée 1942 sbd 14x18 **100/150**
- 488 Ecole bretonne début XXe** «*Locronan*» gouache mbd 31x23 **60/80**

**Samedi 17 décembre 2011**  
**Importante vente**  
**LES ECOLES BRETONNES et TABLEAUX MODERNES**  
 Clôture du catalogue fin octobre





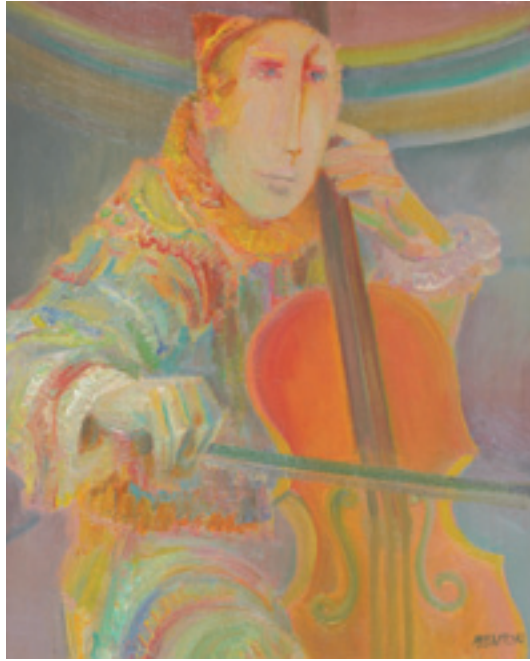
158 Charles COTTET (1863-1925) "Les communiantes"



150 Yves BRAYER (1907-1990) "Jeux de Guardians"



246 Jean SOUVERBIE (1891-1981) "La halte des bohémiens dans la forêt"



215 Bis Blasco MENTOR (1918-2003) "Le clown violoncelliste"



249 Louis TOFFOLI (1907-1999) "Anne Marie"



## André BRASILIER (1929)



262 André BRASILIER (1929) "Cheval en sous bois"



263 André BRASILIER (1929) "Le bouquet de fleurs"

## Natures Mortes



141 Emile BERNARD (1868-1941) "Nature morte"



145 Marius BORGEAUD (1861-1924) "Vase de fleurs"



232 Paul Elie RANSON (1862-1909) "Nature morte"



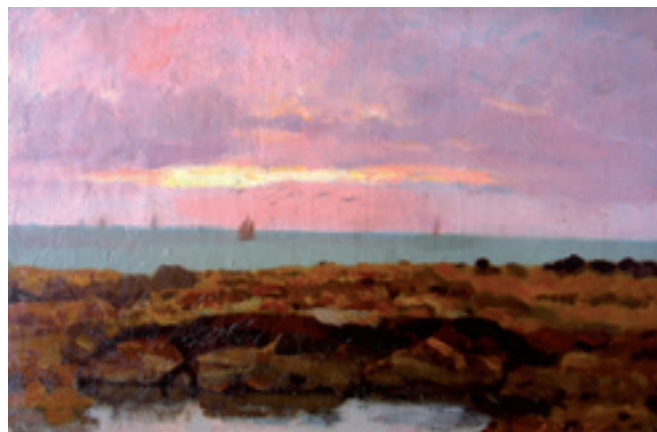
236 Anne Estelle RICE (1877-1959) école américaine "Nature morte aux pommes et dahlias"



## Elodie La VILLETTE (1842-1917)



194 "Voilier à quai"



195 "Régate soleil couchant"



196 "Dieppe, les retenues"



197 "Ramassage du goémon"

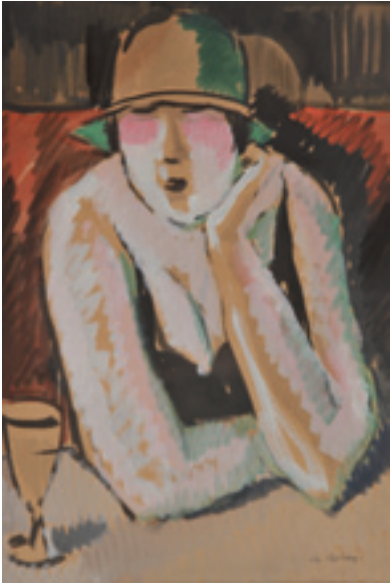


198 "Vue sur la baie"



199 "L'orage"

## Pierre de BELAY (1890-1947)



70 "La buveuse d'absinthe"



70 B "Le curé et la dame en noir"



140 "Pardon de Riec sur Belon"



140 A "St Tropez, Hélène nue de dos et la voile blanche"



140 B "La dentellière, maison du Pélican, Bruges"



140 C "Le Clochard"





170 Théophile DEYROLLE (1844-1923) "La moisson"



135 Henri BARNOIN (1882-1940)  
"Concarneau retour de pêche"



126 Lucien SIMON  
(1861-1945)  
"Procession devant l'église"



134 Henri BARNOIN (1882-1940) "Le Steir à Quimper"



93 Mathurin JANS SAUD (1857-1940) "Cotriade  
port de Concarneau"

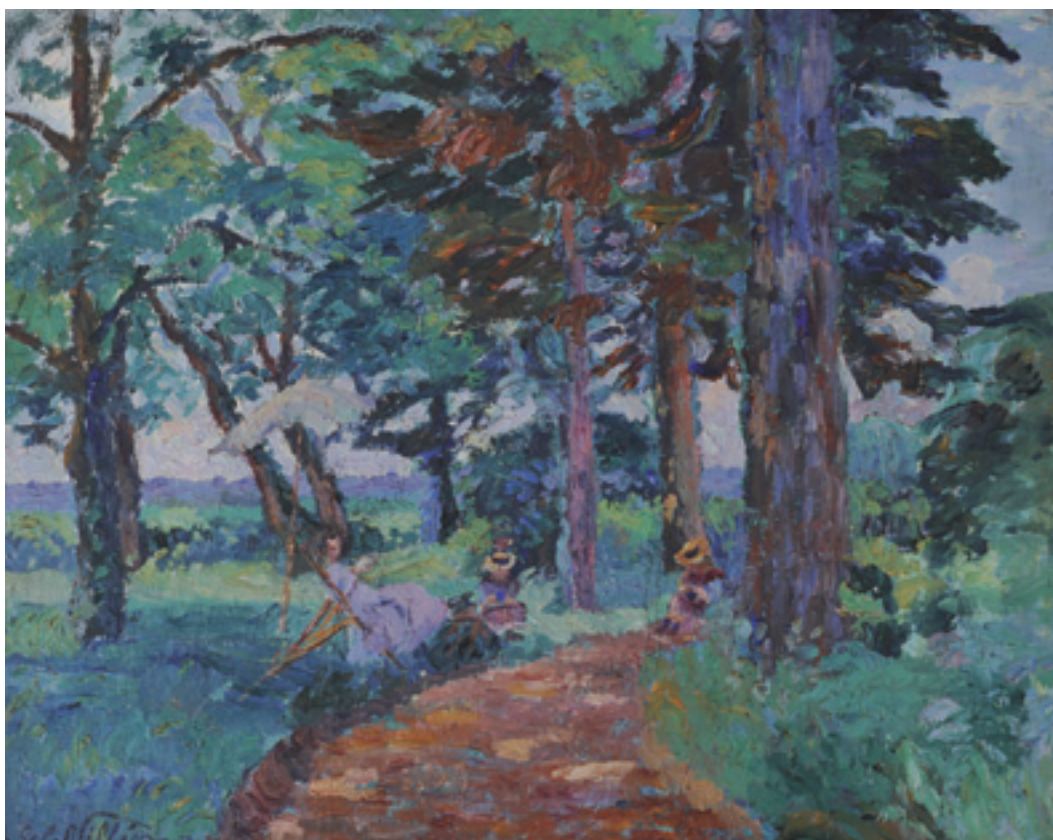


92 Mathurin JANS SAUD (1857-1940) "Cotriade  
au port près du môle"





211 Paul MADELINE (1863-1920) "Les pins en bord de mer"



253 Emmanuel de la VILLEON (1848-1944) "La lecture dans le parc"





254 André WILDER (1871-1965) "Le port animé Audierne (?)"



189 Augustin HANICOTTE (1870-1957) "Deux enfants au bateau"



230 Mary PIRIOU-BAZIN (1881-1956) "Jour de Pardon à Plougastel"



207 Jean Julien LEMORDANT (1878-1968) "Le port"



231 Léon POURTAU  
(1868-1898) "Dîner  
en terrasse vu des toits"

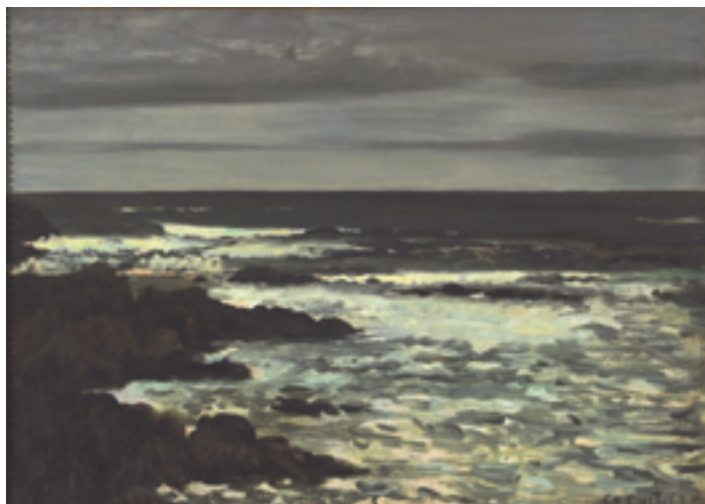




131 Alexander ALTMANN (1878-1932) "Les meules de foin"



153 Maurice CHABAS (1862-1947) "Bretagne rivière synthétiste"



159 Charles COTTET (1863-1925) "Effet de vagues"



223 Jules NOEL (1810-1881) "Les lavandières en Bretagne"



180 B Lionel FLOCH (1895-1972) "Les ramasseurs de goémon"



128 Eugène VILLON (1879-1951) "Les dentellières"



137 Adolphe Marie BEAUFRERE (1876-1960) "L'oasis"



138 Adolphe Marie BEAUFRERE (1876-1960) "Paysage synthétiste"



160 André DAUCHEZ (1870-1948) "Le château Fouquet"



161 André DAUCHEZ (1870-1948) "Deux pins sur la grève"



167 Louis Marie DESIRE-LUCAS (1869-1949) "Pouldavid à travers les pins (Douarnenez)"



168 Louis Marie DESIRE-LUCAS (1869-1949) "La route de Quimper, le retour du troupeau"





183 Michel FRECHON (1892-1974) "Vue du jardin, magnolias et glycines"



186 Louis GARIN (1888-1959) "Maternité dans les blés"



187 Alfred GUILLOU (1844-1926) "La levée des casiers"



191 Georges JEANNIN (1841-1925) attribué à "Les pivoinies"



190 Robert HUMBLLOT (1907-1962) "Les poissons 1959"



192 Constantin KOUSNETZOFF (1863-1936) "Le Belon à Kerfany"

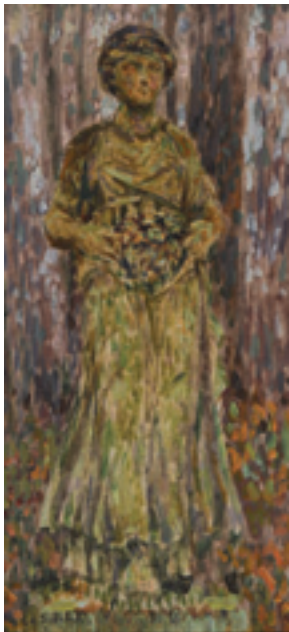




96 Achille LAUGÉ (1861-1944) "Jardin fleuri 1929"



203 Albert LEBOURG (1849-1928) "Bord de Seine"



208 Henri LE  
SIDANER (1862-  
1939) "Versailles,  
le Parc Statue de  
Flore"



235 Carlos REYMOND (1884-1970) "Venise, le Grand Canal"



255 André WILDER (1871-1965) "Côte rocheuse"



226 Jean Bertrand PEGOT-OGIER (1877-1915) "La plage à l'embouchure de  
la Laita"





209 Jules Benoit LEVY (1866-1952) "Douarnenez, le retour des barques sardinières"



212 Maurice MAREELS (1893-1976) "Le port de Concarneau"



213 Georges MARONIEZ (1865-1933) "L'approche de l'orage"



214 Alexandre MASSON (XXe) "Le Port de Douarnenez"



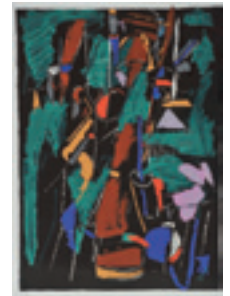
227 Edmond PETITJEAN (1844-1925) "Village de Jazeneuil au crépuscule"



233 Léon Gustave RAVANNE (1854-1904) "Supplication"

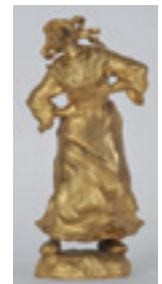


8

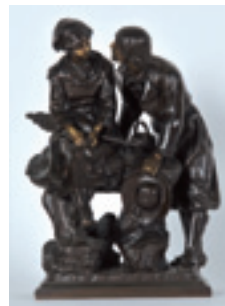


19

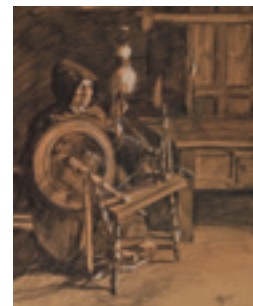
15



21



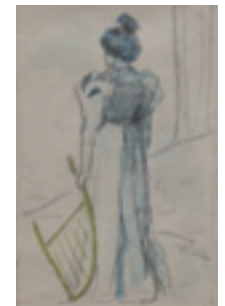
22



37



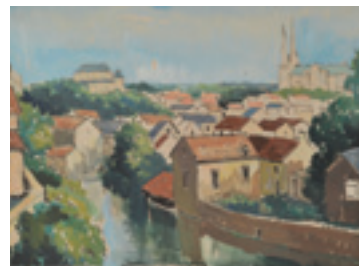
43



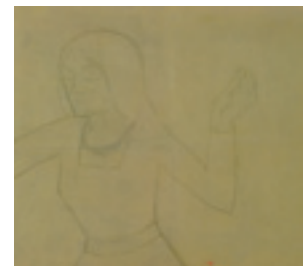
81



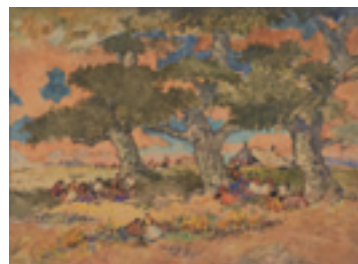
44



72



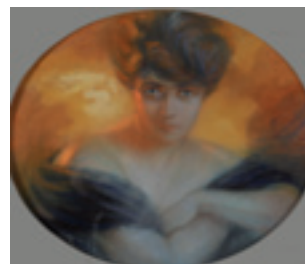
65



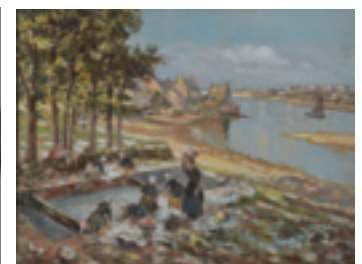
73



83



85



86



95



279



285

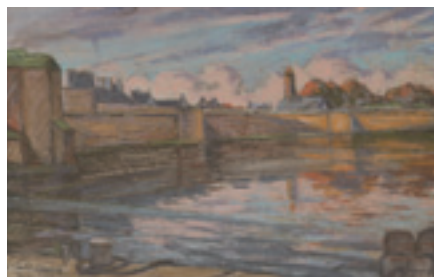




87



88



89



122



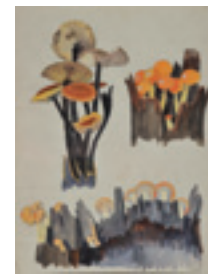
90



91



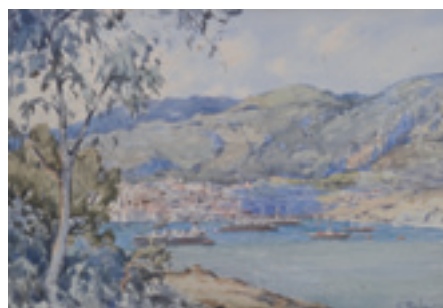
94



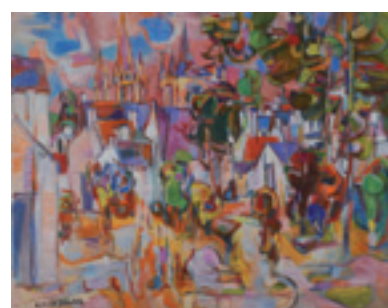
120



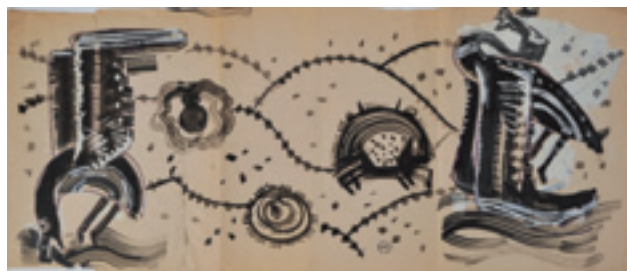
101



127



299



116



117



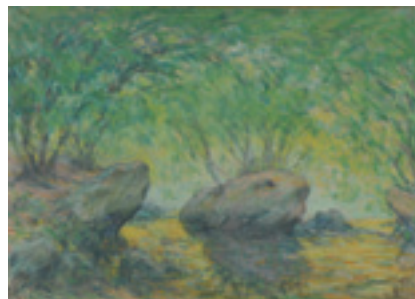
114



118



121



125



154



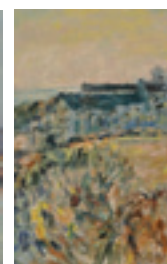
130



132



142



154



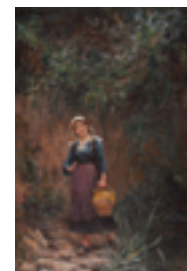
143



146



147



171



107



151



156



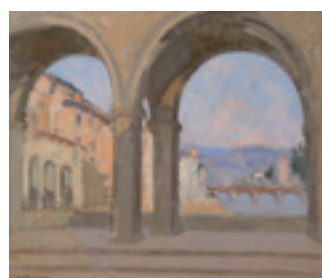
180



162



163



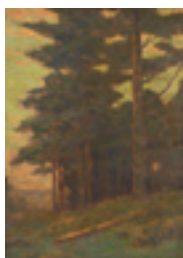
169



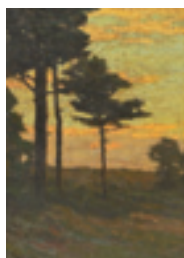
182



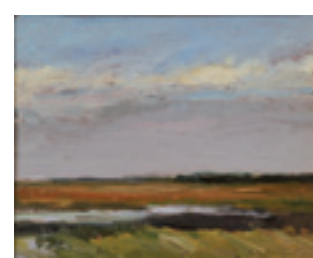
177



178



178



184



181

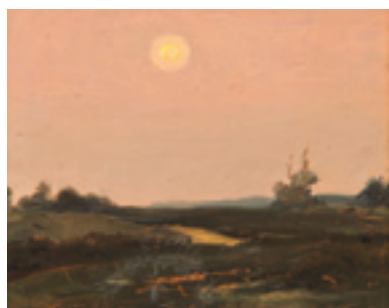


176



298





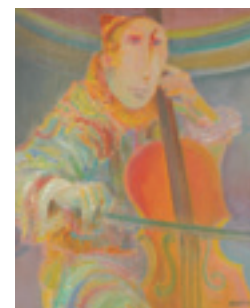
185



188



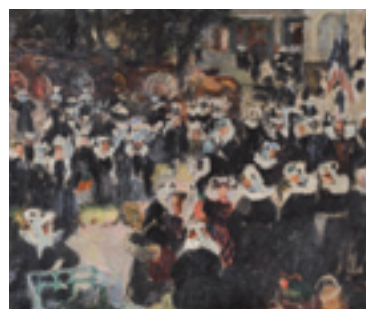
200



215



206



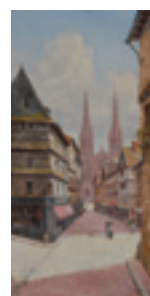
210



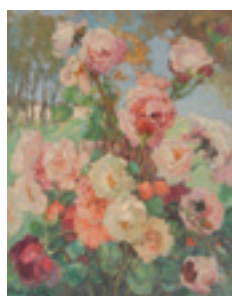
221



222



224



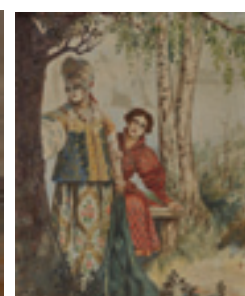
234



237



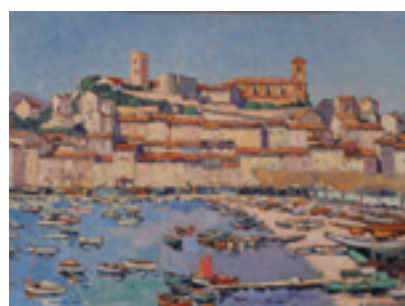
239



259



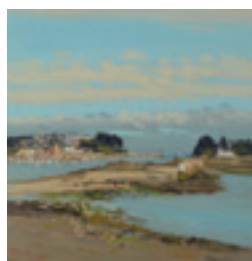
240



256



257



267



268



269



271



284

## CONDITIONS DE LA VENTE

Elle sera faite au comptant. Les acquéreurs paieront, en sus des enchères, les frais suivants : **19 % linéaire**.

Cette vente se fait avec garantie pour toutes les œuvres présentées, conformément aux indications portées au catalogue. Il sera délivré un certificat d'authenticité à tout adjudicataire qui en fera la demande.

D'éventuelles modifications aux descriptions du catalogue pourront être annoncées au moment de la vente et seront consignées au Procès-Verbal.

Une exposition préalable permettant aux acquéreurs de se rendre compte de l'état des objets mis en vente, il ne sera admis aucune réclamation une fois l'adjudication prononcée.

Les restaurations et les retouches des œuvres ne sont pas signalées.

Il est conseillé aux adjudicataires de faire procéder à l'enlèvement de leurs lots dans les meilleurs délais afin d'éviter les frais de manutention et de gardiennage qui sont à leur charge. Le magasinage n'engage pas la responsabilité de la société de vente à quelque titre que ce soit.

A défaut de paiement, une mise en demeure avec avis de réception sera adressée à l'adjudicataire.

A l'expiration d'un mois après cette mise en demeure et à défaut de paiement du bordereau, il sera exigé une pénalité de 10 % du prix de l'adjudication avec un minimum de 200 €.

Cette clause contractuelle ne préjuge pas de toute autre procédure de recouvrement ou de folle enchère.

**ORDRES D'ACHAT : les commissaires-priseurs** se chargent, gratuitement, de conseiller d'éventuels acheteurs et d'exécuter les ordres d'achat qui leur sont confiés : ces ordres sont tenus secrets jusqu'au moment de l'adjudication et sont exécutés au meilleur prix possible. Les ordres donnés par téléphone sont acceptés s'ils sont confirmés **la veille** de la vente par lettre, mail ou fax + **33 (0)2 98 44 80 20**.

Les enchères par téléphone sont un service gracieux et dérogatoire pour les clients qui ne peuvent assister à la vente. La SVV THIERRY, LANNON et Associés ne peut être tenu pour responsable d'un problème de liaison téléphonique au moment de la vente. Elles ne seront pas suivies pour les œuvres estimées à moins de 800 €.

**EXPORTATION : les commissaires-priseurs** se tiennent à la disposition des acheteurs étrangers pour effectuer les formalités d'exportation.

Ils sont également à votre disposition pour dresser toutes expertises mobilières en vue de partages, assurances, après décès, séparation de corps et biens notamment :

Tableaux, bijoux, collections, livres, argenterie, armes anciennes, céramiques, mobiliers anciens et de style et, en général, de tous biens meubles, matériels et marchandises.

Dans le cadre des assurances, la SVV THIERRY-LANNON et Associés peut, avant le contrat, donner l'estimation des biens à garantir et, en cas de sinistre, défendre les intérêts de l'assuré ; connaissant le marché, peut également conseiller les acheteurs.

**GARANTIE DECENNALE : la société de ventes** assure cette garantie qui n'existe dans aucun autre pays.



264 André BRASILIER (1929) "Le Tortoir"



## Société de Ventes aux Enchères Publiques

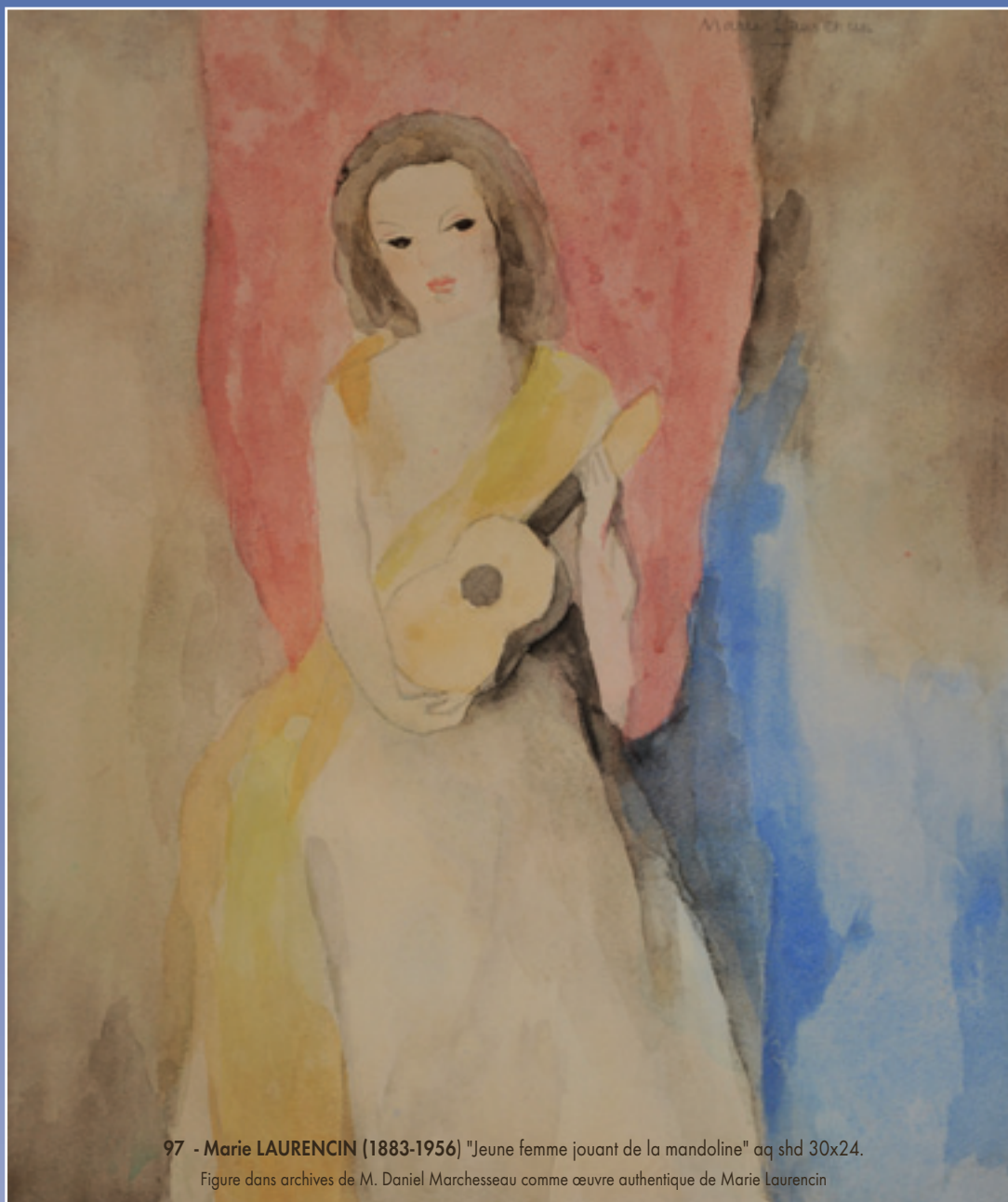
## ORDRE D'ACHAT

..... Code postal : ..... Tél. ....

[illegible]

SIGNATURE :

## Marie LAURENCIN (1883-1956)



97 - Marie LAURENCIN (1883-1956) "Jeune femme jouant de la mandoline" aq shd 30x24.

Figure dans archives de M. Daniel Marchesseau comme œuvre authentique de Marie Laurencin

CLOÏRE Imprimeurs 02 98 40 18 40

**EXPOSITIONS :** Hôtel des Ventes de Douarnenez  
37 rue Jean Jaurès - 29100 Douarnenez - FRANCE

• Jeudi 21 juillet de 15 H à 20 H • Vendredi 22 juillet de 10 H à 12 H de 14 H à 19 H  
• Samedi 23 juillet de 9 H à 10 H 30 précises

M<sup>e</sup> Philippe LANNON - M<sup>e</sup> Gilles GRANNEC - Commissaires Priseurs

26 rue du Château - BP 21255 - 29212 BREST Cedex 1 - FRANCE - Tél. +33 (0)2 98 44 78 44 - Fax +33 (0)2 98 44 80 20