

THIERRY - LANNON & Associés

WWW.THIERRY-LANNON.COM



PONT AVEN ECOLES BRETONNES TABLEAUX MODERNES

249 Paul SERUSIER (1864-1927)
"Le Bois Rouge" 120x60.
Circa 1895



SAMEDI 5 MAI 2012 À 14 H 30

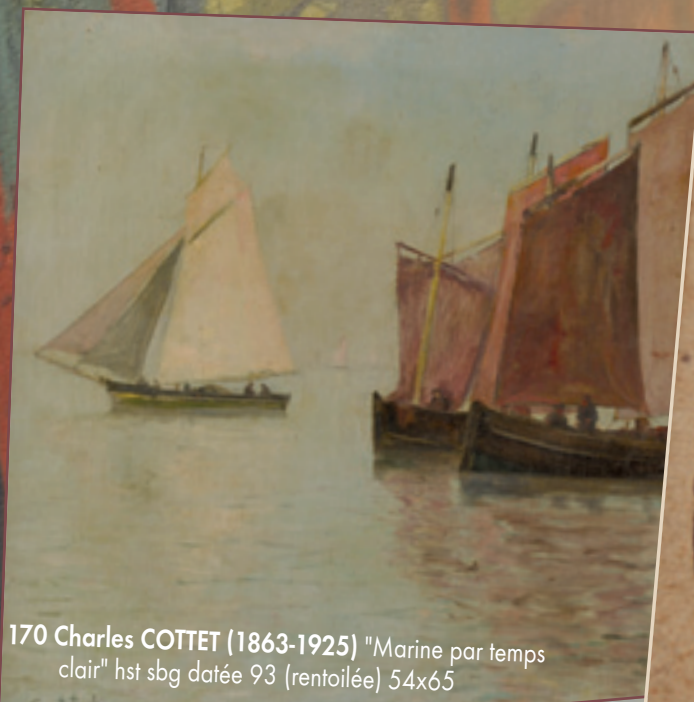
BREST FRANCE



232 "Barques à marée basse, près de la cale animée" hsp sbg 38x54



149 "Marché rue Kéréon à Quimper" hst sbg 73x60



170 Charles COTTET (1863-1925) "Marine par temps clair" hst sbg datée 93 (rentoilée) 54x65



105 Charles FILIGER (1863/1928) "Tête de jeune Breton de face" aq mbd située Pouldu 18.5x14.5 - Au dos contresigné située Le Pouldu 1896.



106 - Ernest GUÉRIN (1887-1952) "Les filets bleus, ramendage du filet" aq sbd 26x34

EXPOSITIONS

Au 26 rue du Château
29200 BREST - FRANCE

Judi 3 mai de 15 h à 20 h - Vendredi 4 mai de 10 h à 12 h
de 14 h à 19 h - Samedi 5 mai de 9 h à 10 h 30 précises

M^e Philippe LANNON - M^e Gilles GRANNEC - Commissaires Priseurs
26 rue du Château - BP 21255 - 29212 BREST Cedex 1 - FRANCE - Tél. +33 (0)2 98 44 78 44 - Fax +33 (0)2 98 44 80 20



212 - "Madame Henry dans son intérieur" hst smd 116x81- Expert Eric Schoeller 15 rue Drouot 75009 Paris 01-47-70-15-22



231 - "Falaise de Port Méhite, Ile de Groix" hst sbg datée (18)96 54x65. Au dos ref Durand RUEL New York No 1880 et 3926. photo A 580. Figurera au catalogue raisonné de l'oeuvre en préparation par Jean Yves ROLLAND

SAMEDI 5 MAI 2012 à 14 H 30

ESPACE CENTRE VILLE DE L'HÔTEL DES VENTES
26 rue du Château - BREST

**« PONT AVEN - ECOLES BRETONNES »
TABLEAUX MODERNES**

ECOLES BRETONNES DONT :

ANQUETIN, AUBURTIN, BARNOIN, BEAUFRERE, de BELAY, Emile BERNARD, BRENET, COTTET, DELPY, Maurice DENIS, DESIRE LUCAS, DEZAUNAY, Charles FILIGER, FROMUTH, GRANCHI TAYLOR, GUERIN, GUILLOU, IBELS, JANS SAUD, LABITTE, LABOUREUR, LACOMBE, LE BEAU, LEGOUT GERARD, LEMORDANT, LE SCOUEZEC, LOISEAU, MADELINE, MAUFRA, Mathurin MEHEUT, MORET, NOEL, PAJOT, PEGOT OGIER, PUIGAUDEAU, QUILLIVIC, RANSON, RIVIERE, ROUSSEL, SCHUFFENECKER, SERUSIER, ZINGG...

TABLEAUX MODERNES DONT :

CHIGOT, CRUZ HERRERA, DILASSER, DUBUC, DUTEURTRE, Frédéric FIEBIG, FONTANAROSA, Robert FLEURY, GUILLEMINET, HUMBLLOT, JAN, LABORNE, LANIAU, Henri LEBASQUE, Fernand LEGER, LECOURT, LEE-HANKEY, LOUBCHANSKY, CAMPBELL MACPHERSON, MAC KENDREE, Henri MARTIN, MILSSTEIN, NAUDET, PARESSANT, PECHAUBES, PINCEMIN, SEILER, VENARD...



83 - Jean Francis AUBURTIN (1866-1930) " Les rochers rouges" gouache mbg 42x58

Catalogue et photographies en ligne
www.thierry-lannon.com

Catalogue sur demande (participation 10 €) et Renseignements : 02 98 44 78 44

EXPOSITIONS : 26 rue du Château - 29200 BREST - FRANCE

Judi 3 mai de 15 H à 20 H – Vendredi 4 mai de 10 H à 12 H de 14 H à 19 H

Samedi 5 mai de 9 H à 10 H 30 précises

Email : info@thierry-lannon.com

Société de Ventes aux Enchères Publiques / agrément 2001/18 - Frais de vente : 20 % TTC

M^e Philippe LANNON - M^e Gilles GRANNEC - Commissaires Priseurs

26 rue du Château - BP 21255 - 29212 BREST Cedex 1 - FRANCE

Tél. +33 (0)2 98 44 78 44 - Fax +33 (0)2 98 44 80 20

ESTAMPES

- 1 Francis BACON (1909-1992)** «*Femme nue allongée*» litho non signée 27.8x26.8 **200/300**
- 2 Pierre de BELAY (1890-1947)** «*Les Clowns au cirque*» vernis mou sbd daté 1939-épreuve d'artiste 23.5x29.5 **200/300**
- 3 Pierre de BELAY (1890-1947)** «*James Ensor au piano*» ef sbd datée 1947 n°17/25 26x34 **300/400**
- 4 Maurice DENIS (1870-1943)** «*l'Oeuvre Brand d'Henrik Ibsen*» lithographie 34.5x44.5 **300/400**
- 5 Maurice DENIS (1870-1943)** «*l'Oeuvre, La Scène*» programme pour le théâtre (petite déchirure) 24.5x32.5 **150/200**
- 6 Henri Gabriel IBELS (1867-1936)** «*Les pa-veurs*» 1894 ef originale ref inventaire fond Français BN No 9 sbd dans la planche et sbd 27.5x15.3 **200/300**
- 7 Henri Gabriel IBELS (1867-1936)** «*Les Fossiles. le théâtre libre 29 Novembre 1892*» lithographie sbg 23.5x32 **600/800**
- 8 Henri Gabriel IBELS (1867-1936)** «*Les programmes du théâtre libre silhouette d'Antoine dans les tisserands*» lithographie. Tirage avant la lettre à cent ex avec envoi «pour Sacha Guitry affectueusement» sbd justifié No 98 45x33 **600/800**
- 9 Henri Gabriel IBELS (1867-1936)** «*l'Amour s'amuse*» lithographie épreuve d'essai sbd 27.3x18.7 **1200/1500**
- 10 Henri Gabriel IBELS (1867-1936)** «*Pantomime 1899*» lithographie inédite pour l'estampe moderne cachet en bas à droite ex Chine, non signée 26x34.5 **300/400**
- 11 Henri Gabriel IBELS (1867-1936)** «*Jeune femme sur la berge*» lithographie sbg dans la planche 27.8x17.6 ex No 19 au composteur **300/400**
- 12 Henri Gabriel IBELS (1867-1936)** «*La belle au Bois Rêvant*» lithographie programme de théâtre 12 juin 1893 sbc 23x31 **300/400**
- 13 Henri Gabriel IBELS (1867-1936)** «*Aubade à la lune*» lithographie sbg 27x17.7 **300/400**
- 14 Henri Gabriel IBELS (1867-1936)** «*Jeune femme sur la berge*» lithographie sbd No 2 27.8x17.6 **600/800**
- 15 Jean Emile LABOUREUR (1877-1943)** «*Modiste aux quatre chapeaux*» bois sbg et mbd dans la planche No 1/35 25x15 **700/800**
- 16 Charles LAPIQUE (1898-1988)** «*Le départ de l'escadrille*» litho sbd No 21/175 60x90 **400/500**
- 17 Pablo PICASSO (1881-1973)** «*Composition*» lithographie tirage 239/300 55x42 **250/300**
- 18 Paul Elie RANSON (1864-1909)** «*La liseuse étendue*» lithographie sbd No 22 publié dans l'Album de la Revue Blanche en 1895 13.5x22 **1000/1200**

19 Paul Elie RANSON (1864-1909) «*La cloche engloutie*» lithographie épreuve avant la lettre 29x23.5 **1800/2000**

20 Paul Elie RANSON (1864-1909) «*Tristesse ou Jalousie*» 1896 lithographie mbd petites marges 23.3x18.2 **600/800**

21 Paul Elie RANSON (1864-1909) «*La malade*» lithographie Chine appliquée sur vélin mbg 25x15.3 **300/400**

22 Henri RIVIERE (1864-1951) «*Les aspects de la nature, le hameau 1908 Planche 15*» litho sbd dans la planche 54x83 **600/800**

23 Henri RIVIERE (1864-1951) «*Les aspects de la nature, la baie 1897 Planche 1*» litho sbd à la main 55x83 **1000/1500**

24 Henri RIVIERE (1864-1951) «*Les aspects de la nature, la falaise 1897 Planche 3*» litho sbd dans la planche 54x81 **600/800**

25 Ker Xavier ROUSSEL (1867-1944) «*Deux femmes conversant (La Terrasse)*» 1893 lithographie originale impression sur vélin chamois du tirage pour la Revue Blanche mbd 17.9x8.5 **600/800**

26 Paul SERUSIER (1864-1927) «*Terre Bretonne*» lithographie originale sbd sur Japon du tirage à 200 exemplaires 23.5x21.7 **1800/2000**

27 Paul SERUSIER (1864-1927) «*l'Oeuvre Hérakléa*» 1896 lithographie sbg 1er état avant la lettre 28.5x49 **600/800**

SCULPTURES - BIBLIOPHILIE

28 Armel BEAUFILS (1882-1952) «*Bretonne*» terre cuite Hauteur 39 cm **600/800**

29 Patrice CUDENNEC (1952) «*Ste Anne apprenant à lire à la Vierge*» bronze monogrammé No 6/8 H 9.5 cm **150/200**

30 Francois DILASSER ET William Mac KENDREE «*Sardines à l'huile d'olive*» 2 boîtes de conserve **100/150**

31 Gérard DUCOURET (XX) «*Maternité*» bois sculpté H 37 cm **200/300**

32 Jean LANIAU (1931) «*Volute*» bronze signé No 3/8. Paumelle fondeur H 60 cm **4000/6000**

33 Jean LANIAU (1931) «*L'endormie*» bronze No 1/4 signé Capelli fondeur L 21 cm **800/1000**

34 Pierre LENORDEZ (1815-1892) «*Le cheval Remus né en 1852*» bronze 35.5x46 **4000/5000**

35 Ruth MILLES (1873-1941) «*Buste de jeune fille*» terre cuite Hauteur 27 cm **200/250**

36 Françoise NAUDET (1928) «*Nu au bras croisés*» bronze No 2/8 H 21 cm **600/800**

37 Mémorial de la Marine exemplaire No 834 imprimé en Décembre 1943.22 planches au pochoir dans les ateliers de Renson d'après Sébille, Brenet, Marin Marie, Cavé **1500/2000**

38 A la Gloire de Notre Pavillon exemplaire No 927 imprimé en Décembre 1943.22 planches au pochoir dans les ateliers de Renson d'après Alaux, Bouchaux, Brenet, Sébille, Nivard, Haffner, Lachèvre, Cahours, Marin Marie, Fouquerey . **1000/1500**
39 Pont-Aven 1897 bel album de 51 photographies autour de la cité des peintres **200/300**

DESSINS

40 Pierre de BELAY (1890-1947) «Portrait de breton au chapeau» lavis et gouache shd 34x26 **1000/1500**
41 Jacques BELTRAND (1847-1977) «Les sardi-niers» plume sbd 25x35 **400/500**
42 Emile BERNARD (1868-1941) «Le Véco Fan-thome» plume et lavis sbg daté 1887 11x15 **4000/6000**
43 Emile BERNARD (1868-1941) «St Jean l'Evangé-liste» lavis non signé 33.5x15 **600/800**
44 Robert Polhill BEVAN (1865-1925) «Chemin aux grands arbres» fusain cbd 24x33 **4000/5000**
45 Charles FILIGER (1863-1928) «L'ange Gabriel» crayon sbd 25x33 **1000/1500**
46 Charles Henry FROMUTH (1856-1937) «Concar-neau le Campanile de la ville close» fusain cabg et smb 44x40 **600/800**
47 Marcel GONZALEZ (1928-2001) «La douche» encre sbd datée 78 30x42 **200/250**
48 Marcel GONZALEZ (1928-2001) «Nu pensif au bord du lit» encre sbd datée 78 30x42 **200/250**
49 Marcel GONZALEZ (1928-2001) «Six person-nages autour de la piscine» encre sbd datée 17/5/77 24x32 **150/200**
50 Marcel GONZALEZ (1928-2001) «Couple nu sur la plage» encre sbd datée 78 30x42 **200/250**
51 Alcide Le BEAU (1860-1943) «Barque et pê-cheur» fusain sbg 21x26 **300/400**
52 Maurice Le SCOUEZEC (1881-1940) «La dan-seuse» fusain cabd 29x38 **400/500**
53 Georges LACOMBE (1868-1916) «Maternité» plume et crayon cabd 48x31 **500/600**
54 Georges LACOMBE (1868-1916) «Sylvie» plume et crayon cabd 43x29 **500/600**
55 Georges LACOMBE (1868-1916) «L'arbre» fu-sain cabd 32.5x23.5 **300/400**
56 Maxime MAUFRA (1861-1918) «Concarneau barques à quai» fusain et aq sbd daté 1910 8.5x12.5 **500/600**
57 Mathurin MEHEUT (1882-1958) «Arles les Arènes» crayon gras, sanguine et gouache mbd 31x46 **1200/1500**
58 Mathurin MEHEUT (1882-1958) «Le Faouët bretonnes en prière devant le calvaire» fusain mbd Cachet partage 2008 25x35.5 **400/600**

59 Mathurin MEHEUT (1882-1958) «Feux de la St Jean Lezcoff» fusain mbd .Cachet partage 2008 25x42 **300/400**
60 Mathurin MEHEUT (1882-1958) «Pardon de Sainte Anne» fusain et crayolors mbg. Cachet partage 2008 21.5x24 **300/400**
61 Mathurin MEHEUT (1882-1958) «Vierge à l'En-fant entre deux Saints» crayolors mbc. Cachet partage 2008 23.5x30.5 **400/600**
62 Mathurin MEHEUT (1882-1958) «Le travail des champs» fusain mbg. Cachet partage 2008 13.5x20.5 **200/300**
63 Mathurin MEHEUT (1882-1958) «Famille pay-sanne autour de l'attelage» crayolors mbd. Cachet partage 2008 22x29 **400/600**
64 Mathurin MEHEUT (1882-1958) «Marin de Bou-logne ravaudant un filet» aq et fusain mbd .Cachet partage 2008 15.5x24.5 **400/600**
65 Mathurin MEHEUT (1882-1958) «Pardon de Sainte Anne, les bannières» fusain mbd. Cachet part-age 2008 18x25 **200/300**
66 Mathurin MEHEUT (1882-1958) «Eglise du Faouët, bretonne sous le porche» fusain mhd. Cachet partage 2008 23x32 **300/400**
67 Mathurin MEHEUT (1882-1958) «Bretons devant Notre Dame de la Joie» fusain mbd. Cachet partage 2008 24x32 **400/600**
68 Mathurin MEHEUT (1882-1958) «Sonneurs de biniou» crayolors mbg.Cachet partage 2008 24x20 **300/400**
69 Mathurin MEHEUT (1882-1958) «Porteurs d'Ex-Voto» crayolors mbd. Cachet partage 2008 21x25 **400/500**
70 Mathurin MEHEUT (1882-1958) «Marins de Boulogne» crayolors mbd. Cachet partage 2008 15x26 **300/400**
71 Mathurin MEHEUT (1882-1958) «Six femmes de Paimpol» fusain mbd. Cachet partage 2008 20x25 **300/400**
72 Mathurin MEHEUT (1882-1958) «Etude de bi-goudènes quatre personnages» fusain mbd. Cachet partage 2008 21x13 **200/300**
73 Mathurin MEHEUT (1882-1958) «Doëlan» fusain et gouache mbg. Cachet partage 2008 20x25 **600/800**
74 Mathurin MEHEUT (1882-1958) «Repos paysan près des deux calvaires» fusain et crayolors .Cachet partage 2008 23x41.5 **500/600**
75 Mathurin MEHEUT (1882-1958) «Dans la tran-chée» fusain réhaussé mhd daté 1915 25x19 **300/400**
76 Jean Bertrand PEGOT-GIER (1877-1915) «Re-tour de pêche» fusain de forme ronde diamètre 24 cm sb **200/300**

ESTAMPES

9 - Henri Gabriel IBELS
(1867-1936) "l'Amour
s'amuse" lithographie
épreuve d'essai sbd
27.3x18.7



15 - Jean Emile LABOUREUR (1877-1943)
"Modiste aux quatre
chapeaux" bois sbg et
mbd dans la planche
No 1/35 25x15



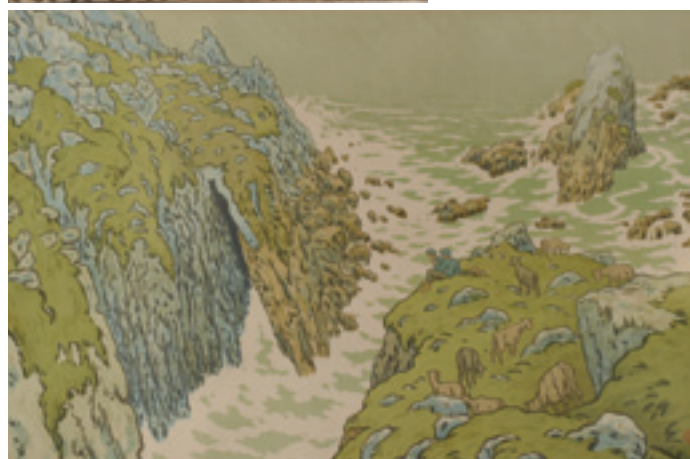
18 - Paul Elie RANSON (1864-1909) "La liseuse étendue" lithographie sbd No 22 publié dans l'Album de la Revue Blanche en 1895 13.5x22



19 - Paul Elie RANSON (1864-1909) "La
cloche engloutie" lithographie épreuve
avant la lettre
29x23.5



26 - Paul SERUSIER (1864-1927) "Terre Bretonne" lithographie originale sbd sur Japon du tirage à 200 exemplaires 23.5x21.7



24 - Henri RIVIERE (1864-1951) "Les aspects de la nature, la falaise 1897 Planche 3" litho sbd dans la planche 54x81



32 - Jean LANIAU (1931) "Volute" bronze signé
No 3/8. Paumelle fondeur H 60 cm



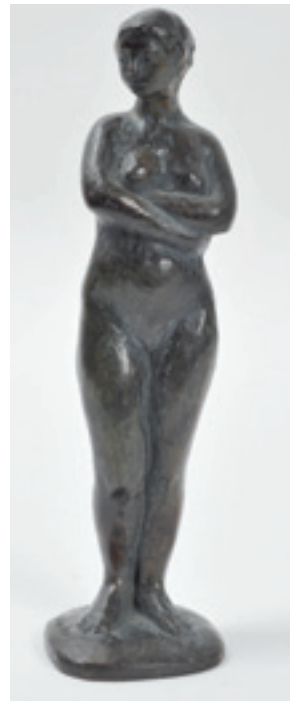
33 - Jean LANIAU (1931) "L'endormie" bronze No 1/4 signé Ca-
pelli fondeur L 21 cm



**22 - Henri RIVIERE (1864-1951) "Les aspects de la nature, le ha-
meau 1908 Planche 15"** litho sbd dans la planche 54x83



**34 - Pierre LENORDEZ (1815-1892) "Le cheval Remus né en
1852"** bronze 35.5x46



**36 - Françoise NAUDET (1928) "Nu
au bras croisés"** bronze No 2/8
H 21 cm



**23 - Henri RIVIERE (1864-1951) "Les aspects de la nature, la baie
1897 Planche 1"** litho sbd à la main 55x83

Emile BERNARD (1868-1941)



161 - "Les baigneuses, Hommage à Cézanne" ou "Femmes sortant du bain" 1903, hs carton signée et datée bg 28.5x32.5 - Bibliographie : JJ LUTHI, "EMILE BERNARD, Catalogue raisonné de l'œuvre peint" Paris, 1982, N° 647 décrit page 94 et reproduit page 95 . JJ Luthi écrit à propos de cette peinture : " Le style cette toile contraste singulièrement avec les tableaux plus académiques des années 1901 et 1902. Si elle n'était pas datée, on aurait sûrement donnée cette peinture pour 1904, c'est-à-dire du moment que l'artiste a passé auprès de Cézanne. Il est clair dès lors que Bernard, maître de son art, pouvait interpréter tel sujet dans un style décoratif issu de celui de Pont-Aven ou plus ou moins académique selon le but entrevu ". Provenance : Madame Colette Adam, Paris



42 - "Le Véco Fanthome" plume et lavis sbg daté 1887 11x15



89 - "Mère et enfant" aq sbg vers 1890 16x21



44 - Robert Polhill BEVAN (1865-1925) "Chemin aux grands arbres" fusain cbd 24x33



45 - Charles FILIGER (1863-1928) "L'ange Gabriel" crayon sbd 25x33



79 - Paul Elie RANSON (1862-1909) "Cendrillon Valse 1899" fusain mbd 36x25. Exposition St Germain en Laye "Ranson. Fantômes et sortilèges" 2009/2010. Exposition Connaught Brown et Antoine Laurentin



123 - Maxime MAUFRA (1861-1918) "Village bord du lac" pastel sbd 19x24



201 - Henri Gabriel IBELS (1867-1936) "Le Lac" hst sbg 28x46



151 - Adolphe BEAUFRERE (1876-1960) "Chaumière en bord de mer" hs papier mst sbd 17x27

Mathurin MEHEUT (1882-1958)



57 "Arles les Arènes" crayon gras, sanguine et gouache mbd 31x46



58 "Le Faouët bretonnes en prière devant le calvaire" fusain mbd. Cachet partage 2008 25x35.5



59 "Feux de la St Jean Lezcoff" fusain mbd. Cachet partage 2008 25x42



60 "Pardon de Sainte Anne" fusain et crayolors mbg. Cachet partage 2008 21.5x24



63 "Famille paysanne autour de l'attelage" crayolors mbd. Cachet partage 2008 22x29



64 "Marin de Boulogne ravaudant un filet" aq et fusain mbd. Cachet partage 2008 15.5x24.5



67 "Bretons devant Notre Dame de la Joie" fusain mbd. Cachet partage 2008 24x32



69 "Porteurs d'Ex-Voto" crayolors mbd. Cachet partage 2008 21x25



68 "Sonneurs de biniou" crayolors mbg. Cachet partage 2008 24x20



71 "Six femmes de Paimpol" fusain mbd. Cachet partage 2008 20x25



73 "Doëlan" fusain et gouache mbg. Cachet partage 2008 20x25



70 "Marins de Boulogne" crayolors mbd. Cachet partage 2008 15x26

80 - Louis ANQUETIN
(1861-1932) "Nu au
drap blanc" pastel sbg
59x48



150 - Adolphe Marie
BEAUFRE (1876-
1960) "Le chemin
fauve" hst sbd 55x46

Jean Francis AUBURTIN (1866-1930)



81 - "Belle Ile en mer, Sinagot passant près de Donnant" gouache mbg 39x63



82 - "Ilots de Chausey" gouache mbd située et signée au dos 28.5x72.5



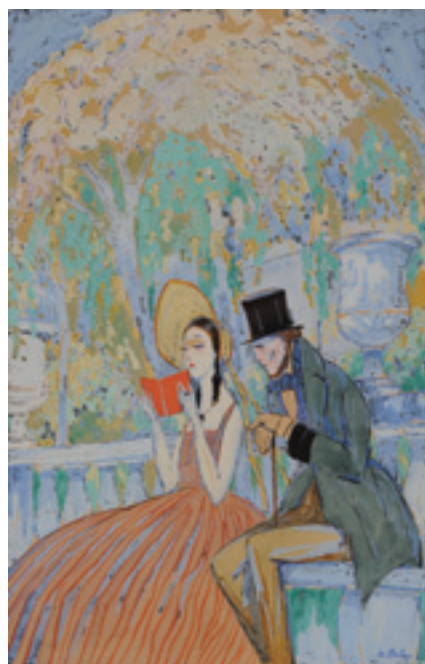
84 - Henri BARNOIN (1882-1940) "Cotriade" pastel shd daté 1919 54x46



85 - Henri BARNOIN (1882-1940) "Le port de Concarneau" gouache sbd datée 21 36x44



86 - Pierre de BELAY (1890-1947) "Couple au jardin du Luxembourg" pastel sbd 41x48



87 - Pierre de BELAY (1890-1947) "Le petit livre rouge" gouache sbd 41x27



106 - Ernest GUERIN (1887-1952) "Les filets bleus, ramassage du filet" aq sbd 26x34



107 - Ernest GUERIN (1887-1952) "Morbihan Bretagne" aq sbd située 21.5x25.5

77 Ferdinand Loyer du PUIGAUDEAU (1864-1930) «*Rue de Batz sur Mer*» dessin cabg 25x34 **350/400**
78 Ferdinand Loyer du PUIGAUDEAU (1864-1930) «*Kervaudu*» dessin cabd 26x38 **350/400**
79 Paul Elie RANSON (1862-1909) «*Cendrillon Valses 1899*» fusain mbd 36x25. Exposition St Germain en Laye «Ranson. Fantômes et sortilèges» 2009/2010. Exposition Connaught Brown et Antoine Laurentin **3500/4000**

AQUARELLES - GOUACHES - PASTELS

80 Louis ANQUETIN (1861-1932) «*Nu au drap blanc*» pastel sbg 59x48 **4000/6000**
81 Jean Francis AUBURTIN (1866-1930) «*Belle Ile en mer, Sinagot passant près de Donnant*» gouache mbg 39x63 **7000/8000**
82 Jean Francis AUBURTIN (1866-1930) «*Ilots de Chausey*» gouache mbd située et signée au dos 28.5x72.5 **5000/6000**
83 Jean Francis AUBURTIN (1866-1930) «*Les rochers rouges*» gouache mbg 42x58 **4000/5000**
84 Henri BARNOIN (1882-1940) «*Cotriade*» pastel shd daté 1919 54x46 **2000/3000**
85 Henri BARNOIN (1882-1940) «*Le port de Concarneau*» gouache sbd datée 21 36x44 **2500/3000**
86 Pierre de BELAY (1890-1947) «*Couple au jardin du Luxembourg*» pastel sbd 41x48 **2500/3000**
87 Pierre de BELAY (1890-1947) «*Le petit livre rouge*» gouache sbd 41x27 **1500/2000**
88 Pierre de BELAY (1890-1947) «*St Tropez, barque au sec*» gouache treilliste sbc située et datée 41 18x26 **1000/1500**
89 Emile BERNARD (1868-1941) «*Mère et enfant*» aq sbg vers 1890 16x21 **4000/5000**
90 Albert BRENET (1903-2005) «*Croquis de chevaux et cavaliers*» gouache et fusain non signé 26x33 **300/400**
91 Albert BRENET (1903-2005) «*Croquis de quatre cavaliers et l'obstacle*» gouache et fusain non signé 26x33 **300/400**
92 Albert BRENET (1903-2005) «*Croquis de quatre cavaliers*» fusain et aq non signé 26x33 **300/400**
93 Pierre CARRIER-BELLEUSE (1851-1932) «*Portrait de femme*» pastel ovale sbd 73x60 **1500/2000**
94 Henri CHEFFER (1880-1957) «*Promenade à dos de chameau à travers la Tunisie*» aq mbd 15.5x23 **400/600**
95 Lucien Victor DELPY (1898-1967) «*Barques Côtières Carantec*» gouache sbg 26x35 **600/800**
96 Lucien Victor DELPY (1898-1967) «*L'Ile Louët Carantec*» gouache sbd 26x35 **600/800**
97 Lucien Victor DELPY (1898-1967) «*Paysage marin de Carantec*» gouache sbd 35x26 **600/800**

98 Lucien Victor DELPY (1898-1967) «*Plage de Carantec*» gouache sbg 26x35 **600/800**
99 Lucien Victor DELPY (1898-1967) «*Bateaux au port*» gouache sbd 26x35 **600/800**
100 Lucien Victor DELPY (1898-1967) «*Coucher de soleil sur la mer*» gouache sbd 26x35 **600/800**
101 F LETEURTRE (XIX-XX) «*Animation sur le port*» aq sbg 22x38 **300/400**
102 Lucien Victor DELPY (1898-1967) «*Saigon 1950*» aq sbd 26x34 **1000/1500**
103 Maurice DENIS (1870-1943) «*Sur la scène*» fusain et aquarelle 30x21 **800/1000**
104 Edouard DOIGNEAU (1865-1954) «*Retour du troupeau en bord de mer*» aq sbd 31.5x49.5 **600/800**
105 Charles FILIGER (1863-1928) «*Tête de jeune breton de face*» aq mbd située Pouldu 18.5x14.5 Réf: Exposition Filiger Strasbourg 1990 n°47 Au dos contresigné située Le Pouldu 1896 donnée par Filiger à Moret et par Moret à Andrée Jolly puis par Jolly à la famille de l'actuel propriétaire **8000/10000**
106 Ernest GUERIN (1887-1952) «*Les filets bleus, ramendage du filet*» aq sbd 26x34 **1500/2000**
107 Ernest GUERIN (1887-1952) «*Morbihan Bretagne*» aq sbd située 21.5x25.5 **2000/3000**
108 Emma HERLAND (1856-1947) «*Concarneau, la Ville close*» pastel sbg 23x37 **600/800**
109 Sandy HOOK (1879-1960) «*Quatre mâts voiles par mer formée*» aquarelle gouachée sbd 32x42 **900/1000**
110 Mathurin JANSSAUD (1857-1940) «*Retour de pêche*» pastel sbg 26x33.5 **1500/2000**
111 Mathurin JANSSAUD (1857-1940) «*Le soir*» pastel sbd 40x32 **1500/2000**
112 Mathurin JANSSAUD (1857-1940) «*Gardiennne de vaches en bord de mer*» pastel sbd 48x63 **2000/3000**
113 Alcide Le BEAU (1860-1943) «*Paysage au grand arbre*» pastel sbd 26x38 **600/800**
114 Alcide Le BEAU (1860-1943) «*Le Village*» pastel et lavis sbd 19x25 **400/600**
115 Fernand LEGER (1881-1955) «*Femmes aux perroquets*» vers 1940, encre, aquarelle, gouache et crayon gras sur papier, 22x16 (feuille : 30x23.5) - Bibliographie : Sera inclus dans la réédition de « Jean Cassou & Jean Leymarie, LEGER, Dessins et Gouaches », Editions du Chêne, Paris 1972, actuellement en préparation et visible sur www.legerdessinsetgouaches.com (avis d'inclusion sera remis à l'acquéreur).- Guy Brunet (1923-2003) était un ami du poète Jacques Prévert. Une photo de Fernand Léger en compagnie de Guy Brunet sera remise à l'acquéreur. Provenance: Acquis de l'artiste par Guy Brunet **10000/15000**
116 Jean Julien LEMORDANT (1878-1968) «*Ronde Bretonne*» aq sbd 47x35 (rousseurs) **2000/2500**

117 Maurice LE SCOUEZEC (1881-1940) «*Le 13 juillet*» aq 45x55 **2000/2500**
118 Maurice LE SCOUEZEC (1881-1940) «*Nu au rideau bleu*» aq sbm datée 18 march 18 inventaire n°3639 47x31 **1800/2000**
119 Maurice LE SCOUEZEC (1881-1940) «*Au parc*» aq 53x68 **4500/5000**
120 Maurice Le SCOUEZEC (1881-1940) «*Une rue à Zanzibar*» aq cabd située datée 1930. Catalogue Raisonné No 155 60x46. Expositions:Chateau de Trévarex 1988. Bordeaux Talence 1988. La Chapelle sur Erdre 1988 **2000/2500**
121 Maurice Le SCOUEZEC (1881-1940) «*Femme en buste à la couture*» aq cabd 54x41.5 **2000/2500**
122 Maurice Le SCOUEZEC (1881-1940) «*La Comtesse de Lubersar*» aq et huile. Située datée Montparnasse 23 Février 1918.Catalogue Raisonné No 936 57x42.5 **3000/3500**
123 Maxime MAUFRA (1861-1918) «*Village bord du lac*» pastel sbd 19x24 **1200/1500**
124 Mathurin MEHEUT (1882-1958) «*Séchage des filets et barque au sec*» aq gouachée mbd 31x82 **5000/6000**
125 Mathurin MEHEUT (1882-1958) «*Marseille goélette à quai*» gouache mbd 24x50 **2500/3000**
126 Mathurin MEHEUT (1882-1958) «*Pigeons branchés*» gouache mbd.Cachet partage 2008 24x30 **800/1000**
127 Mathurin MEHEUT (1882-1958) «*Motifs botaniques*» aq cachet japonisant bd. Cachet partage 2008 45x32 **800/1000**
128 Mathurin MEHEUT (1882-1958) «*Branches fleuries*» gouache mbg. Cachet partage 2008 41x29 **800/1000**
129 Mathurin MEHEUT (1882-1958) «*Etude de la forêt*» gouache mbg. Cachet partage 2008 37x34 **800/1000**
130 Mathurin MEHEUT (1882-1958) «*Etude de conifères*» gouache mbd. Cachet partage 2008 42x32 **600/800**
131 Mathurin MEHEUT (1882-1958) «*Etude de la forêt*» gouache mbg. Cachet partage 2008 32x21 **600/800**
132 Mathurin MEHEUT (1882-1958) «*Etude de la forêt les Pezizes dans la hêtraie*» gouache mbg et cabd 42x31 **1200/1500**
133 Louis NEILLOT (1898-1973) «*Paysage à Crèche Sur Saône*» pastel sbd daté 43 29x48 **600/800**
134 Alexandre NOZAL (1852-1929) «*Paysage, environs de Concarneau*» pastel sbd 30x48 **400/600**
135 Paul Emile PAJOT (1870-1930) «*Le retour du Corsaire, Surcouf revenant d'une campagne, entre à St Malo*» aq gouachée sbd 57,5 x 47 **3000/3500**

136 Gilbert PAJOT (1902-1952) «*La quatre mâts barque «La Flûte enchantée» du port Dunkerque par beau temps*» aq gouachée sbd 38 x 55,5 **3000/3500**
137 Jean Bertrand PEGOT-OGIER (1877-1915) «*Jeune garçon, Pouldu1912*» aq sbg 27x18 **700/800**
138 Gaston ROULLET (1847-1925) «*Chieggia Italia*» aq sbg 26x37 **600/800**
139 Joseph Victor ROUX-CHAMPION (1871-1953) «*Procession de Notre Dame de la Joie*» aq sbd 26x60 **1000/1200**
140 Claude Emile SCHUFFENECKER (1851-1934) «*Paysage symboliste*» pastel cabd 14.5x23.5 **600/800**
141 Jules Emile ZINGG (1882-1942) «*Village d'Auvergne*» aq sbd 40x58 **2000/2500**
142 Jules Emile ZINGG (1882-1942) «*La foire de Vezelay*» aq cabd 40x63 **2500/3000**
143 Jules Emile ZINGG (1882-1942) «*Moisson à l'enfant*» aq sbd 26.5x37 **1500/1800**
144 Jules Emile ZINGG (1882-1942) «*La voile rouge*» aq sbd 32.5x48.5 **2500/3000**
145 Jules Emile ZINGG (1882-1942) «*Neige en Auvergne*» aq sbd 34x51 **2500/3000**
146 Jules Emile ZINGG (1882-1942) «*Les moissonneurs*» aq cabd 30x42 **1500/2000**

HUILES

147 Pierre ABADIE-LANDEL (1897-1972) «*La Sardinière Douarnenez*» hst sbd datée (19)45 46x55 **1200/1500**
148 Maurice ASSELIN (1882-1947) «*Scène portuaire*» hst sbd - 52 x 64 **1000/1200**
149 Henri BARNOIN (1887-1940) «*Marché rue Kéréon à Quimper*» hst sbg 73x60 (faiçage) **8000/12000**
150 Adolphe Marie BEAUFRERE (1876-1960) «*Le chemin fauve*» hst sbd 55x46 **6000/8000**
151 Adolphe BEAUFRERE (1876-1960) «*Chaumière en bord de mer*» hs papier mst sbd 17x27 **2500/3000**
152 Eugène BEGARAT (1943) «*Paysage côtier animé, Méditerranée*» hst sbd 37 x 53 **1000/1200**
153 Pierre de BELAY (1890-1947) «*Marins sur les quais à Douarnenez*» hst sbd 50x61 (rentoilée) **10000/12000**
154 Pierre de BELAY (1890-1947) «*Le pardon de Ste Anne La Palud*» hst sbd 50x61 datée 27 **10000/12000**
155 Pierre de BELAY (1890-1947) «*Marins sur les quais*» hsc sbd 50x60.5 **5000/6000**
156 Pierre de BELAY (1890-1947) «*Paris. Les bouquinistes*» hst sbc datée 27 50x61 **4000/5000**
157 Pierre de BELAY (1890-1947) «*Jour de marché à Audierne*» hsc sbd datée 1928 50x60 **4000/6000**
158 Pierre de BELAY (1890-1947) «*Le marché à la viande à Audierne*» hsc sbd 50x60 datée 1928 50x60 **4000/6000**

159 Pierre De BELAY (1890-1947) «*L'été*» hspapier
mst sbd 46x65 **2500/3000**

160 Pierre de BELAY (1890-1947) «*Le moulin à eau*» hs papier mst sbd 33x41 **1200/1500**

161 Emile BERNARD (1868-1941) «*Les baigneuses, Hommage à Cézanne*» ou «*Femmes sortant du bain*» 1903, hs carton signée et datée bg 28.5x32.5 - Bibliographie : J.J LUTHI, «EMILE BERNARD, Catalogue raisonné de l'œuvre peint» Paris, 1982, N°647 décrit page 94 et reproduit page 95. J.J Luthi écrit à propos de cette peinture : «Le style cette toile contraste singulièrement avec les tableaux plus académiques des années 1901 et 1902. Si elle n'était pas datée, on aurait sûrement donnée cette peinture pour 1904, c'est-à-dire du moment que l'artiste a passé auprès de Cézanne. Il est clair dès lors que Bernard, maître de son art, pouvait interpréter tel sujet dans un style décoratif issu de celui de Pont-Aven ou plus ou moins académique selon le but entrevu». Provenance : Madame Colette Adam, Paris **6000/8000**

162 Emile BERNARD (1868-1941) «*Les réfugiés*» hsc sbg 55x70 titré au dos **1000/1500**

163 Pierre BERTRAND (1884-1975) «*L'Ile d'Yeu le port de la meule*» hsp sbg 38x46 **1500/2000**

164 Pierre BOUDET (1915-?) «*Pardon de St Cado*» hsp sbg datée au dos juin 38 46x55 **1500/2000**

165 BOY KINER (XIX-XXe) «*Paysage animé sous les arbres*» hst pointilliste sbd 64 x 53 **1000/1200**

166 Henri BURON (1880-1969) «*Pardon breton*» hsp sbd 22x27 **800/1000**

167 Margaret CAMPBELL MACPHERSON (1860-1931) «*Enfants bretons près du feu*» hst sbd 65x88.5 **3000/5000**

168 Eugène CHIGOT (1860-1923) «*Jardin fleuri*» hsp sbd 33x41 **1000/1200**

169 Pierre Eugène CLAIRIN (1897-1980) «*Nu à la lecture au drap rouge*» hst sbd 81x100 **2500/3000**

170 Charles COTTET (1863-1925) «*Marine par temps clair*» hst sbg datée 93 (rentoilée) 54x65 **4000/6000**

171 José CRUZ-HERRERA (1890-1972) «*La Belle Andalouse*» hst sbd 84x47 **4000/6000**

172 R de FONTAINE (XIX-XXe) «*Retour de pêche à Douarnenez*» hst sbg 46x91 **1200/1500**

173 Lucien Victor DELPY (1898-1967) «*Chalutiers au port*» hst sbg 60x73 **3000/4000**

174 Maurice DENIS (1870-1943) «*La sonneuse bretonne*» hsc mbd 70x44 **5000/6000**

175 Louis Marie DESIRE-LUCAS (1869-1949) «*L'église de Ploaré*» hsp sbd 65x54 **3000/4000**

176 Louis Marie DESIRE-LUCAS (1869-1949) «*Locronan*» hst sbg 38x46 **1500/2000**

177 Louis Marie DESIRE-LUCAS (1869-1949) «*Sortie de messe à Ploaré*» hst sbg 41x33 **1500/2000**

178 Emile DEZAUNAY (1854-1938) «*Port Breton*» hst sbd 54x65 **4000/5000**

179 Emile DEZAUNAY (1854-1938) «*La côte sauvage, Quiberon*» hst sbg 46x55 **2500/3000**

180 Emile DEZAUNAY (1854-1938) «*Les rochers de Ploumana'ch*» 1916 hst sbg 54x65 **3000/4000**

181 Emile DEZAUNAY (1854-1938) «*Barques au sec, sous voiles*» hsp sbd 19x24 **1000/1200**

182 Emile DEZAUNAY (1854-1938) «*Portrait de jeune fille*» hst shg 55x46 **2000/2500**

183 Léon DUVAL-GOZLAN (1853-1941) «*Barques sous voiles, soleil couchant*» hsc sbd 30x48 **1000/1200**

184 Paul ESCHBACH (1881-1961) «*Départ pour la pêche*» hst sbg 38x46 **1200/1500**

185 Georges FICHEFET (1864-1954) «*Lavandières au Pont Fleuri à Quimperlé*» hst sbg 75x110 **1500/2000**

186 Frédéric FIEBIG (1885-1953) «*A Sèvres*» hst sbd 54x46 **2000/3000**

187 Frédéric FIEBIG (1885-1953) «*Terracina*» hsc sbg 33x45 rétrospective Fiebig à St Die 1990 n°22 **3000/4000**

188 Frédéric FIEBIG (1885-1953) «*Paysage*» hsc non signée certifiée au dos par Raya Fiebig 42x36 **2000/3000**

189 Frédéric FIEBIG (1885-1953) «*Les toits de Paris*» hsc tondo non signée diamètre 38cm **1500/2000**

190 Frédéric FIEBIG (1885-1953) «*Les Saules*» hst sbg (accidents) 17.5x102 **1200/1500**

191 Frédéric FIEBIG (1885-1953) «*Le pêcheur*» hsc non signée 16x14 circa 1924-1927 **600/800**

192 Lucien FONTANAROSA (1912-1975) «*l'Enfant au bouquet*» hst shg datée (19)52 65x81 **3000/4000**

193 Alexandre GAILLARD- DESCHAMPS (1903-1984) «*Retour de pêche à Concarneau*» hst sbd 45x85 **800/1000**

194 Paul Elie GERNEZ (1888-1948) (Attribué à) «*Paysage vallonné*» hst sbd - 64 x 74 **1000/1500**

195 Marius GOURDAULT (1859-1935) «*Le Fond du port de Douélan*» hst sbd 55x46 **2000/2500**

196 Marius GOURDAULT (1859-1935) «*Doëlan, le près du Pont Du*» hst sbd 46x55. Note: Ami d'Henry Moret et de Jules Leray Gourdault passait ses vacances à Doëlan. Exposition Maison Marie Henry en 1993 **2000/2500**

197 Achille GRANCHI-TAYLOR (1854-1921) «*Le pêcheur*» hst sbg 61x41 **2000/3000**

198 Claude GUILLEMINET (1821-1866) «*La basse cour*» hst sbg 55x46 **1500/2000**

199 Alfred GUILLOU (1844-1923) «*Le baiser volé*» hst sbd rentoilée 63.5x50 **6000/8000**

200 Robert HUMBLLOT (1907-1962) «*La rue de Penmarc'h*» hst sbd datée 61 33x46 **1200/1500**

201 Henri Gabriel IBELS (1867-1936) «*Le Lac*» hst sbg 28x46 **3000/4000**

202 Marcel JACQUIER (1877-1957) «*Femmes de Plougastel en baie de Douarnenez*» Technique mixte sbd 44x31 **1500/1800**

203 Marcel JACQUIER (1877-1957) «*Quimperlé, bretonne en barque près du pont fleuri*» hsp sbg 38x46 **1200/1500**

204 André JOLLY (1883-1952) «*Ferme aux environs de Pont Aven*» hst sbd 65x81 **6000/8000**

205 Charles de KERGARIOU (1899-1956) «*Paysage synthétique*» hst mhg (Manques) 73X50 **2000/3000**

206 Eugène LABITTE (1858-1937) «*Le baiser*» hst sbd 54x65 **3000/4000**

207 Eugène LABITTE (1858-1937) «*Fenaison*» hst sbd 92x120 **3000/5000**

208 Eugène LABITTE (1858-1937) «*Paysage aux barrières*» hst sbd 38x55 **900/1000**

209 Emile LABORNE (1837-1913) «*Plage en Bretagne*» hst 27x38 ref vente Calais 26/ Février 1989 No 29 du catalogue **1000/1500**

210 Lise LAMOUR (XX) «*Le pardon*» hst sbg 100x81. Note: Elève de l'académie Julian et Frochot à Paris **1200/1500**

211 Marcel LAURENT (1892-1948) «*L'arsenal de Brest*» hst sbd 46x55 **1200/1500**

212 Henri LEBASQUE (1865-1937) «*Madame Henry dans son intérieur*» hst smd 116x81 Expert Eric Schoeller 15 rue Drouot 75009 Paris 01-47-70-15-22 **70000/80000**

213 Raymond LECOURT (1882-1946) «*La pointe St Mathieu*» hst sbg 38x55 **2000/2500**

214 William LEE-HANKEY (1862-1952) *Britannique* «*Riding At Anchor Charente*» hst sbd 63x76 **3000/4000**

215 Fernand Marie LEGOUT-GERARD (1856-1924) «*Retour de pêche*» hst sbd 46x55 **7000/8000**

216 Fernand Marie LEGOUT-GERARD (1856-1924) «*Marché à Venise*» hsp sbd 21.5x27 **2500/3000**

217 Jules LERAY (1875-1938) «*Bateau en cale sèche*» hst sbg 50x61 **5000/6000**

218 Maurice LE SCOUZEC (1881-1940) «*Paysans travaillant*» hspapier mstoile 88,5x121 catalogue raisonné n°2452 trace de cachet d'atelier bas gauche (petits éclats) **15000/20000**

219 Gustave LOISEAU (1865-1935) «*Nature Morte à l'assiette de raisin*» vers 1895, hst sbg 24x33 - Sera inclus dans le catalogue raisonné de GUSTAVE LOISEAU en préparation par Monsieur Didier Imbert (un certificat sera remis à l'acquéreur) **5000/7000**

220 Paul MADELINE (1863-1920) «*Fillette sur le chemin ensoleillé*» hst sbg datée (19)03 46x55 **4000/5000**

221 Paul MADELINE (1863-1920) «*Femme en bord de mer*» hst sbd 38x46 **4000/5000**

222 Etienne Marcel LAURENT (1892-1948) «*Scène de pardon en Bretagne*» hst sbd 35x70 **1500/1800 1500 environ**

223 Georges MARONIEZ (1866-1933) «*Breton à la pipe*» hsp sbd 24x15 «*Bretonne en coiffe de profil*» hsp sbd 25x15.5 deux huiles formant pendant **1800/2000**

224 Henri MARTIN (1860-1943) «*Vue du jardin*» hst sbd circa 1910 55x36 **5000/6000**

225 Mathurin MEHEUT (1882-1958) «*Goémonier de Roscoff*» hsc mbd circa 1913 32x40 **3000/4000**

226 René MENARD (1861-1930) «*Voile sur l'Odet*» hst sbg 50x73 **2000/3000**

227 Maurice MENARDEAU (1897-1977) «*Marine retour de pêche*» hst sbg 65x81 **2000/3000**

228 Maurice MENARDEAU (1897-1977) «*Hameau sur la côte bretonne*» hst sbd 46x61 **1000/1500**

229 Arthur MIDY (1887-1944) «*Le repas*» hst sbd 60x73 **1500/2000**

230 Charles MOOTZ (XIX-XX) «*Coucher de soleil sur Roscoff*» hst sbg 69x113 **1500/2000**

231 Henry MORET (1856-1913) «*Falaise de Port Méhite, Ile de Groix*» hst sbg datée (18)96 54x65. Au dos ref Durand RUEL New York No 1880 et 3926.photo A 580.Figurera au catalogue raisonné de l'oeuvre en préparation par Jean Yves ROLLAND **60000/80000**

232 Jules NOEL (1810-1881) «*Barques à marée basse, près de la cale animée*» hsp sbg 38x54 **8000/10000 à affiner**

233 Manuel ORTIZ de ZARATE (1886-1946) «*Vase de fleurs*» hsc shg 65x54 **3000/4000**

234 Anders OSTERLIND (1887-1960) «*Paysage de Provence 1956*» hst sbd 38x46.5 **1000/1200**

235 Eugène PECHAUBES (1890-1967) «*Revue de cavalerie devant l'Empereur*» hst sbd **1500/2000**

236 Jean Bertrand PEGOT-OGIER (1877-1915) «*Jour de marché en Bretagne*» hsp sbd 30.5x60 **5000/6000**

237 Jean Bertrand PEGOT-OGIER (1877-1915) «*Procession en Bretagne*» hst sd 27x35 **3000/5000**

238 Léo PERNES (XIX-1960) «*Doélan*» hst sbg 54x73 **1200/1500**

239 Jacinthe POZIER (1844-1915) «*Le Bois d'Amour à Pont Aven*» hst 81x65 **1500/2000**

240 Jacinthe POZIER (1844-1915) «*La falaise à St Pierre en Port*» hst sbd 33x55 **1000/1500**

241 Jacinthe POZIER (1844-1915) «*Toit rouge en bord de mer*» hst sbg 38x55 **2000/3000**

242 Ferdinand Loyen du PUIGAUDEAU (1864-1930) «*Venise barques sous voiles*» hst sbd 46x55 **15000/20000**

243 Ferdinand Loyen du PUIGAUDEAU (1864-1930) «*Champs de coquelicots devant Batz*» hst sbd datée (19)18 46x55 **15000/20000**

244 Ferdinand Loyer du PUIGAUDEAU (1864-1930)*«Batz sur Mer au clair de lune»* hst sbd 60x73**12000/15000****245 René QUILLIVIC (1879-1969)** *«Entrée du nport de Honfleur»* hst sbg datée 1910 60x81 (petit accident)**4000/6000****246 Georges RASETTI (1889-1957)** *«Paysage au sous-bois»* hs carton sbd 59 x 27**1800/2000****247 Edouard RICHARD (1883-1956)** *«Marché aux étoffes à Concarneau»* hsp sbd 24x33**800/1000****248 Tony ROBERT-FLEURY (1837-1912)** *«Coucher de soleil»* hst sbd 55x73**5000/6000****249 Paul SERUSIER (1864-1927)** *«Le Bois Rouge»* hs carton marouflée sur toile sbg 120x60. Circa 1895 référence Catalogue Raisonné Marcel Guicheteau Volume II No 70. Provenance collection Bretonne/Réf.vente Brest 14 décembre 1980.**80000/120000***«De ces spectacles naturels qui lui étaient devenus familiers avant de passer dans sa peinture, il recueillait des images mentales, des notations de mémoires, tout imprégnées de poésie ...» Maurice Denis***250 Paul SERUSIER (1864-1927)** *«Paysage aux peupliers»* hst sbg datée 1920 46x65**22000/25000****251 Paul SERUSIER (1864-1927)** *«Nature morte à la motte de beurre»* hst sbg datée 20 54x72**30000/35000****252 Paul SERUSIER (1864-1927)** *«l'Offrande»* hs papier mst circa 1908 76x106. Catalogue raisonné Marcel GUICHETEAU Tome 1 No 243 p 249**15000/20000****253 Claude VENARD (1913-1999)** *«Audierne 1986»* hst sbg 89x146**15000/20000****254 Claude VENARD (1913-1999)** *«Pont-Croix»* hst sbd datée 43 38x55**2500/3000****255 Claude VENARD (1913-1999)** *«Avant l'orage»* hst sbd 33x41. Cachet de la galerie Romanet au dos**1000/1500****256 Alexis VOLLON (1865-1945)** *«La dentellière»* hsp sbd 27x22**2000/3000****257 Pierre WAGNER (1897-1943)** *«Douarnenez retour de pêche»* hst sbd 50x61**1200/1500****258 Raymond WINTZ (1884-1956)** *«Procession en Bretagne»* hst sbd 60x73**2500/3000****259 Robert YAN (1901-1994)** *«La balise de Gavres»* hst sbd située au dos 46x61**1200/1500****260 Jules Emile ZINGG (1882-1942)** *«Jour de marché à Abbeville»* hst sbg 73x92**6000/8000****261 Jules Emile ZINGG (1882-1942)** *«Labours aux chevaux blancs»* hst sbg 60x81**6000/8000****262 Jules Emile ZINGG (1882-1942)** *«Bourry, la ferme des Montbines»* hst sbg 37.5x61**4000/6000****263 Jules Emile ZINGG (1882-1942)** *«Neige à Paris»* hsc sbd 32x41**3000/5000****CONTEMPORAINS****264 Jean ABADIE (1921)** *«Les pêcheurs»* hst sbg 92x73**1800/2000****265 AVANA (1929)** *«Légende celtique»* bois sculpté polychrome, non signé H 64 xm**500/600****266 AVANA (1929)** *«Marché provençal»* hst sbd 52x74**200/300****267 Hervé AVNER (1954)** *«Retour de pêche-Douarnenez»* pastel sbd 31x41.5**800/1000****268 Jean-Yves BLECON (XXe)** *«Paysages»* deux hst sbd 30 x 37 et 25 x 34**200/300****269 Bruno BOULCH (1957)** *«Carénage la barque rouget»* aq sbd 44x35**250/300****270 Bruno BOULCH (1957)** *«Le bain près de la barque»* aq sbd 46x36**250/300****271 Bruno BOULCH (1957)** *«Deux enfants montant en barque»* aq sbd 48x36**250/300****272 Bruno BOULCH (1957)** *«Marin et enfant»* aq sbg 36x50**250/300****273 Pierre CARO (1952)** *«Elégante au fichu jaune, Pushkar»* pastel sbc daté 1986 61x81**2000/3000****274 Francis CRISTAUX (1956)** *«Enfants sur la plage»* hst sbd 30x60**300/400****275 Patrice CUDENNEC (1952)** *«Pêcheur à Binic»* hst sbg 24x33**500/600****276 Patrice CUDENNEC (1952)** *«Pêcheur devant la Mer»* hst sbd 55x46**1500/2000****277 Patrice CUDENNEC (1952)** *«Après le pêche retour au port»* hst sbd 41x33**900/1000****278 Patrice CUDENNEC (1952)** *«Les arbres rouges»* hst sbg 27x35**700/800****279 François DILASSER (1926)** *«Composition»* encre et acrylique sur papier sbd 30x23**2000/3000****280 Frédéric DREZEL (XXe)** *«Cabaret Bigouden»* hs papier mst sbg 55x41**2000/2500****281 Roland DUBUC (1924-1998)** *«Place du Tertre»* hst sbg 38x46**1000/1500****282 Pierre DUTEURTRE (1911-1989)** *«Déjeuner dans le jardin»* hst sbg 46x61**1000/1200****283 EDOUARD (1943)** *«Brestoise plaisance»* technique mixte sbd 114x146**3000/3500****284 Burkhard ENGELMANN (1944)** *«Composition»* acrylique sur papier sbd datée 68 62x47.5**400/500****285 Maurice EMPI (1933)** *«Les courses»* pastel rehaussé sbd**400/600****286 Pierre FLEURY (1900-1985)** *«Escorteur de 1ere classe doublant la bouée d'Armen»* hst sbg 65x81**600/400****287 Pierre FLEURY (1900-1985)** *«Aux quatre vents, l'Anse du Ris»* hst sbg 65x54**400/500****288 Pierre FLEURY (1900-1985)** *«Le Surcouf et la Jacqueline à la cale de Kérity»»* hst sbd 54x65**500/600**

289 Pierre FLEURY (1900-1985) «*Vieux sardinier au mouillage à St Guénolé*» hst sbd 54x65 **500/600**

290 Pierre FLEURY (1900-1985) «*Douarnenez à contre jour vu des Plomarc'h*» hst sbd 54x65 **500/600**

291 François Marie GRIOT (1951) «*Orphée*» ast sbg 92x65 **800/1000**

292 GWEN (1920) «*Procession au Pérou*» hst sbd 73x54 **300/400**

293 Elvire JAN (1904-1996) «*Sans titre*» hs carton non signée 35x89 (manques) **800/1000**

294 Eugène André KERBIRIOU (1944) «*Le port de l'Auberlach, Plougastel Daoulas*» aq sbd datée 1989 38x59 **150/200**

295 Roger KERINEC (1917-2001) «*Village méridional*» gouache sbg datée(63) 52x71 **200/300**

296 Roger KERINEC (1917-2001) «*Tulipes, jonquilles, iris*» hst sbd datée 90 **400/500**

297 Roger KERINEC (1917-2001) «*Eglise bretonne*» pastel sbd daté 91 36x50 **200/300**

298 Michel KING (1930) «*Barques au sec*» hst sbd 60x81 peintre officiel de la Marine en 1973 **1500/1800**

299 Gérard Le NABASQUE (1948) «*Ile de Sein, la chapelle Marine*» hst sbd 96x130 **800/1000**

300 Gérard Le NABASQUE (1948) «*Jaune d'Argoat*» hst sbd 22x27 **250/300**

301 Raffy Le PERSAN (1920-2008) «*Lumière*» hsp sbd 20x33 **300/400**

302 Jean Le MERDY (1928) «*Chardons et citrons*» hst sbg datée 63 92x60 **2500/3000**

303 Marcelle LOUBCHANSKY (1917-1988) «*Composition 1961*» hst sbm 60x73 **800/1000**

304 William MAC KENDREE (1948) «*Le nu bleu*» peinture sur toile sd-Paris 2001 36x23 **1000/1200**

305 Manoussos MALICOUTIS (1955) «*Ouessant*» acrylique sur isorel 77x65 **800/1000**

306 Jean MEREDIEU (XX) «*Rêve 1970*» hst sbd 61x50 **500/600**

307 Zwy MILSHTEIN (1934) «*La pensée du marin*» hst sbd 92x65 **600/800**

308 Christof MONNIN (1968) «*Portrait de Clown*» hst sbg 100x100 **700/800**

309 Bernard MORINAY (XXe) «*Les trois hommes sur le voilier*» hst sbd 37 x 45 **400/600**

310 Antonio PALMIERI (1946) «*Voiliers en course*» hst sbd 120x90 **600/800**

311 Jules PARESSANT (1917-2001) «*Martinique, la montagne Pelée, Pointe du Pêcheur*» hst mbg datée 99 73x60 **2000/3000**

312 Françoise PETION (1944) «*Deux bretonnes*» pastel sbd 28x9 **100/150**

313 Françoise PETION (1944) «*Jeune femme en coiffe*» pastel sbg 20x20 **200/300**

314 Françoise PETION (1944) «*Nature morte aux aubergines*» pastel sbg 15x20 **200/300**

315 Jean Pierre PINCEMIN (1944-2005) «*Composition*» technique mixte-épreuve d'artiste sbd datée 2000 28x21 **1000/1500**

316 René QUERE (1932) «*Nu*» technique mixte sbg 40x30 **600/800**

317 Togo Durand RICHARD (1910) «*Nu au tambourin*» hst sbd 62x92 **800/1000**

318 Hans SEILER (1907-1986) «*Tréboul*» gouache sbd 32x49 **1000/1500**

319 Pierre STEFANI (1938) «*Bretagne, marée basse*» hsp sbg 13x18 **200/250**

320 TAL'HOARN (1902-1995) «*Partie de cartes entre marins*» hst sd 65x50 **600/800**

321 TAL'HOARN (1902-1995) «*Maternité bretonne à la fenêtre*» hst sd 65x50 **600/800**

322 Jacques THEZAC (XIX-1936) «*Le déchargement des thons*» photo en couleurs 60x90 tirage contemporain **400/500**

323 Jacques THEZAC (XIX-1936) «*Dans l'abri de marin*» photo en couleurs 60x90 tirage contemporain **400/500**

324 Loic TUHAL (1968) «*Voilier*» hst sbg 100x100 **800/1000**

325 Victor TURBAN (1936) «*Marin pêcheur sur la plage*» hst sbg 80x80 **500/600**

326 Victor TURBAN (1936) «*Bouquet de coquelicots*» hst sbd 40x40 **200/250**

327 Victor TURBAN (1936) «*Bord de mer*» hst sbg 40x40 **200/250**

328 Chris VALAIN (XX) «*Gourin, sur le chemin du château de Tron Jolly*» hsc sbd 50x61 **800/1200**

329 Jacques VILLATTE (1937) «*Marché aux fleurs*» hst sbd 73x54 **800/1000**

330 Jacques VILLATTE (1937) «*Ruelle de village*» hst sbd 55x38 **600/800**

HUILES

331 Mério AMEGLIO (1897-1970) «*Provence maison en bord de mer*» hst sbg 38x46 **800/1000**

332 Gaston ANGLADE (1854-1927) «*Paysage de la vallée de la Creuse*» hst sbg 50x73 **600/800**

333 Jeanne Marie BARBEY (1876-1961) «*Jeune femme en buste*» hst cachet d'atelier au dos 46x38 **300/400**

334 Eugène BEGARAT (1943) «*Maison fleurie au bord de la mer*» hst sbg 54x46 **600/800**

335 Emile BERNARD (1868-1941) «*Paysage fantastique au cavalier et aux deux nus*» hst sbd 98x88 (accidents) **1000/1200**

336 Pierre BERTRAND (1884-1975) «*Le mur aux géraniums*» hsc sbg 38x46 **800/1000**

337 S. BESCHERELLE (XIXe-XXe) «*Nature morte aux abricots*» hst sbd 46x37 (rentoilage) **400/600**

338 Jean Bréant (1922-1984) «*Paysage expressionniste*» hst sbg datée 56 65x54 **200/250**

Lucien Victor DELPY (1898-1967)



96 "L'Île Louët Carantec" gouache sbd 26x35



97 "Paysage marin de Carantec" gouache sbd 35x26



96 "L'Île Louët Carantec" gouache sbd 26x35



95 "Barques Côtières Carantec" gouache sbg 26x35



99 "Bateaux au port" gouache sbd 26x35



102 "Saigon 1950" aq sbd 26x34



253 - "Audierne 1986" hst sbg 89x146

339 Jean BUHOT (XX) «*Nature morte synthétiste*» hst sbg 27x41 **800/1000**
340 Henri BURON (1880-1969) «*Bretonnes devant la chaumière*» hst sbd 27x35 **800/1000**
341 Maurice CADIC (XX) «*Lever de brume à Camaret*» hsp sbd 33x41 **300/400**
342 Henri Maurice CAHOURS (1889-1954) «*Douarnenez, rue Monte au Ciel*» hst sbd 55x46 **800/1000**
343 Renée CARPENTIER (1913-2003) «*Environ de St Guénolé*» hst sbd 27x46 **600/800**
344 Arsène CHABANIAN (1864-1949) «*Nature morte*» hst sbd 54x65 **400/600**
345 Luc CHARRON (XX) «*Bretonne devant l'église*» hst sbd 54x65 **200/300**
346 Eugène CHIGOT (1860-1923) «*Le petit canal, Flandres 1912*» hsp sbg 33x41 **600/800**
347 Paul Emile COLIN (1867-1949) «*Les arbres roses*» hsc sbd 15x21 **400/500**
348 Jo COAT (XX) «*Eglise de Locronan*» hsp sbg 60x42 **200/300**
349 Henri DABADIE (1867-1949) «*L'église de Rochefort en Terre*» hst sbd 65x81 **500/600**
350 Georges Edmond DARGOUGE (1897-1990) «*Scène mythologique*» hst sbd 61x50 **600/800**
351 Daniel DEPARIS (XX) «*Kérité*» hst sbd 46x61 **500/600**
352 Daniel DEPARIS (XX) «*Kérité*» hst sbg 38x46 **300/400**
353 Christian DELOBEL (1934) «*Bord de mer, Bretagne*» hsp sbd 14x18 **150/200**
354 Lucien Victor DELPY (1898-1967) «*Le brûlage du goémon*» Marqué port de Kerroch au dos hsc sbg 24x33 **600/800**
355 Emile DEZAUNAY (1854-1938) «*Vase de fleurs*» hsp sbd 20x27 **800/1000**
356 Paul ESCHBACH (1881-1961) «*Pêcheur en barque, paysage de neige*» hst sbg (rentoilage) 50x73 **1000/1500**
357 Paul ESNOUL (1882-1960) «*Thoniers sous voiles*» hst sbd 46x55 **500/600**
358 Paul ESNOUL (1882-1960) «*Thonier à sec et barques sous voiles*» hst sbg 46x55 **500/600**
359 Jean EVEN (1910-1986) «*Lesconil*» hst sbd 54x73 **1000/1500**
360 C.H. FABRY (XX) «*Cotriade au port*» hst sbd 40x50 **400/600**
361 Pierre FLEURY (1900-1985) «*Brume port de Kérité*» hst sbg 54x65 **300/400**
362 Alfred Victor FOURNIER (1872-1924) «*Portrait de bretonne*» hst shg 46x38 **500/600**

363 Alexandre GAILLARD-DESCHAMPS (XX) «*Jour de marché à Quimper place St Corentin*» hsp 22x27 **400/600**
364 A GERARD (XX) «*Voile rouge à Conleau*» hsp sbd 39x50 **400/500**
365 Léopod Henri GIRARDET (1848-1904) (attribué à) «*Jeune couple breton gardien du troupeau*» hsp signature H GIRARDET au dos 36x71 **600/800**
366 Charles Léon GODEBY (1866-1952) «*Douarnenez les Plomarc'h*» hst sbg 38x46 **600/800**
367 Charles GODEBY (1866-1952) «*Gouézec, Notre Dame des trois fontaines*» hst sbg 46x55 **800/1200**
368 Marius GOURDAULT (1859-1935) «*Paysage à la rivière*» hst sbg 33x46 **800/1000**
369 Pierre GUASTALLA (1891-1968) «*Locronan*» hst sbd 38x46 **200/300**
370 Gustave HELINCK (1884-1954) «*Femmes de pêcheurs sur la plage*» hsp sbd 37x30 **300/400**
371 Jacques HERVE (XX) «*Douarnenez retour de pêche*» hst sbd 50x59 **400/600**
372 Laurent HOUËL (XXe) «*Chapelle de Kérinec*» hsi sbd 51x74 **200/300**
373 Laurent HOUËL (XXe) «*Locronan*» hsi sbg 50x65 **300/400**
374 Théophile JAOUEN (XIX) «*Fontaine à Roscanvel*» hst sbg 22x44 **400/600**
375 Fernand JEANNEAU (XIX-XX) «*Déchargement du poisson*» hsc sbd 22x27 **800/1000**
376 Fernand JEANNEAU (XIX-XX) «*Retour de pêche devant la ville close*» hsc sbd 22x27 **800/1000**
377 Jean JULIEN (XX) «*La robe rouge*» hsc sbd 41x33 **600/800**
378 Andrée LAVIEILLE (1887-1960) «*Les Hortensias de la maison Herbron (Kerzellec)*» hsp sbd 46x55 **800/1000**
379 Paul LEHIDEUX (XIXe-XXe) «*Paysanne dans un champ*» hst sbd 40x63 **400/600**
380 Marcel Le TOISER (1907-1980) «*Entrée du village*» hsp sbd 32x46 **300/400**
381 Emmy LEUZE-HIRSCHFELD (1884-1973) «*Chamelier entrant au caravanseraïl*» hst sbd 54x65 **800/1200**
382 Emmy LEUZE-HIRSCHFELD (1884-1973) «*Bouquet d'iris*» hst sbg 65x54 **600/800**
383 K LIBROVITZ (XXe) «*Jeune fille au chapeau rouge*» hst sbg 46x38 **400/450**
384 K LIBROVITZ (XXe) «*Jeune fille aux coquelicots*» hst sbg 55x45 **450/500**
385 André MARCHAND (1907-1997) «*L'instant immobile, le soir*» hspapier sb 10.5x8.5 **200/250**
386 Gerald MARIN (1975) «*Personnages sur la plage*» hst sbd 16x27 **200/250**
387 Maurice MENARDEAU (1897-1977) «*Thoniers au port devant la Ville Close à Concarneau*» hsp sbg 22x27 **600/800**

388 Charles MENNERET (1876-1946) «*Chaumière en bord de mer la voile blanche*» hsp sbg 43x79.5
800/1000

389 Emile MINET (1850-1920) «*La basse-cour*» hst sbd 33x46
500/600

390 Paul MORCHAIN (1876-1939) «*Famille bretonne devant la chaumière*» hst sbd 46x55
800/1000

391 Paul MORCHAIN (1876-1939) «*Port animé*» hsp sbd 27x35
400/600

392 MORIN JEAN (1877-1940) «*Paysage aux deux carrioles, environ de l'Île Adam*» hst sbd 46x55 (accidents) au dos étiquette Robert de Rothschild
500/600

393 Germain David NILLET (1861-1932) «*Vue de Provence*» pastel sbd 57x81
500/600

394 Germain David NILLET (1861-1932) «*Cour de ferme*» hst sbg 65x46
600/800

395 Germain David NILLET (1861-1932) «*Paysage vallonné à la rivière*» hst sbd 54x65 datée 1907
350/400

396 Louis NOEL (1839-1925) «*Paysage à la rivière*» hst sbg 61x46
400/600

397 E NOURRY (XIXe) «*Ramassage du goémon à Roscoff*» hst sbd 73x101
600/800

398 Manuel ORTIZ de ZARATE (1886-1946) «*Jeune enfant en buste*» hst shg 41x33
600/800

399 Marcel PARTURIER (1901-1975) «*Concarneau, barques au sec devant la ville close*» hsp cabd 23.5x33
600/800

400 Paul PASCAL (1867-XXe) «*Pêcheurs bretons*» hst sbg 38x41
600/800

401 Paul PASCAL (1867-XXe) «*Marin de Douarnenez*» hst sbd 65x46
500/600

402 Charles PERRON (1893-1958) «*La terrasse fleurie*» hst sbd 35x28
300/400

403 Paul PHILIPPE (XIX-XX) «*Marine au clair de lune*» hst sbg 50x65
1000/1200

404 Mary PIRIOU-BAZIN (1881-1956) «*Puits couvert dans le Trégor*» hsc sbd 16x21.5
200/250

405 André PLANSON (1898-1981) «*La Côte Sauvage*» hst sbd 38x71.5 datée (19)43
600/800

406 Gaston POTTIER (1885-1980) «*Retour de pêche à Douarnenez*» hst sbd 27x35
400/600

407 Gaston POTTIER (1885-1980) «*Côte rocheuse aux Plomar'ch*» hst sbg 46x55
600/800

409 Jean Constant-Raymond RENEFER (1879-1957) «*Rue de village*» hst sbd 73x60
400/600

410 Jean Constant Raymond RENEFER (1879-1957) «*Maison au bord de la rivière*» hst sbd 33x41
300/400

411 Marc RIBIERRE (1934) «*Les joueurs de cartes*» hst sbd (rentoilée) 60x73
800/1000

412 Edouard RICHARD (1883-1956) «*Petite fille dans la roseraie de Bagatelle*» hst sbd datée 1925 38x55
400/600

413 Georges Dominique ROUAULT(1904-2002) «*Thoniers à Douarnenez*» hst sbg 46x55
400/600

414 Joseph Victor ROUX-CHAMPION (1871-1953) «*La maison Maret*» hsp sbd 22x27
600/800

415 Henri de SAINT DE LIS (1878-1949) «*Trois mâts à quai*» aquarelle 27 x 44 (petit accident)
800/1000

416 René de Saint DELIS (1873-1958) «*Vapeur au large*» hsp cabd 9.5x17.5
400/600

417 H SCHNEIDER (XX) «*Vue du Goyen rivière de Pont-Croix*» hsi smd 60x80
300/400

418 Edwin SCOTT (1863-1929) «*Descente du Islandais*» hsp CA au dos 15.5x22
200/300

419 Paul SIEFFERT (1874-1957) «*Nu devant son miroir*» hst sbg 41x33
600/800

420 Louis SUE (1875-1968) «*Crique au Pouldu*» hsp sbd 35x27
400/600

421 Willen VAN HASSELT (1882-1963) «*Etel*» hst sbd situé au dos 38x46
800/1000

422 Claude VENARD (1913-1999) «*Paysage aux maisons*» hst sbd datée 43 - 32 x 45
800/1000

423 Henri du VERNE (XX) «*Port de pêche au clair de lune*» hsp sbg 26x34
300/400

424 Henri VIGNET (1857-1920) «*Scène de plage*» hsc sbd datée (88) 16x21
200/250

425 Victor VIOLLET Le DUC (1848-1901) «*La pointe de l'Observatoire*» hsc sbd 33x41
300/400

426 Marcel WIBAULT (1905-1998) Série de 21 huiles sur panneaux représentant cavaliers et soldats d'époque Empire 11hsp de 26x15 – 9 hsp de 33x25 et 1 hsp de 33x29 – la pièce (faculté de réunion)
150/200

427 R.WILSON (XX) «*Scène de plage*» hsp sbd 11x16
600/800

428 Ecole bretonne fin (XIX) «*Au pied du calvaire*» hsp 41x32
300/400

429 Ecole symboliste début (XX) «*Les baigneuses au bord de mer*» hs papier mst 54x73
800/1200

ŒUVRES SUR PAPIER

430 Luc Marie BAYLE (XXe) «*Fort de France*» aq sbg datée (19)47 27x36
300/400

431 Armel BEAUFILS (1882-1952) «*Homme du Faouët*» pastel sbd 25x18.5
300/400

432 Pierre de BELAY (1890-1947) «*Portrait d'homme*» dessin sbd 15x13
150/200

433 BENSUSSAN (XX) «*Le bal à Porquerolle*» aq sbg datée 25 56x44
600/800

434 Victor BONER (1871-1951) «*Paysage breton*» aq sbd 18x24
400/600

435 Georges BOUSQUET (1904-1976) «*Scène animée aux voiliers*» aq sbg 23x30
400/600

436 Hérán CHABAN (1887-1939) «*Croix de Vie Vendée*» aq sbg 30x47.5
300/400

437 Jules CHADEL (1870-1942) «*Le Centaure*» bois
sbd 27x33 No 16/40 **120/150**

438 Jules CHADEL (1870-1942) «*La fuite en
Egypte*» lavis cachet bd 23x31 **200/250**

439 Jules CHADEL (1870-1942) «*Christ marchant
sur les eaux*» lavis non signé 22x31 **200/250**

440 Emma CHADWICK-LOWSTEDT (1855-1932)
«*Mère et ses deux enfants*» fusain mbc **150/200**

441 Emma CHADWICK-LOWSTEDT (1855-1932)
«*La couture quatre personnages*» fusain mbd 27x37.5
150/200

**442 Ernest PONTHER DE CHAMAILLARD (1862-
1930)** «*La cascade*» aq 24x16 **200/250**

443 J.L. COMPANYO (XIXe-XXe) «*Le bal*» gouache
cabg 47x44 **1000/1200**

444 J.L. COMPANYO (XIXe-XXe) «*Conversation sur
la place près de la fontaine*» gouache cabg 38x52.5
800/1000

445 J.L. COMPANYO (XIXe-XXe) «*La couture en fa-
mille*» gouache non signée 62x45 **1000/1200**

446 J.L. COMPANYO (XIXe-XXe) «*Fillette à la robe
rouge près de la fontaine*» gouache non signée 39x29
600/800

447 J.L. COMPANYO (XIXe-XXe) «*Le tombereau*»
gouache non signée 52x40 **800/1000**

448 J.L. COMPANYO (XIXe-XXe) «*Paysage à la ri-
vière*» gouache non signée 64x48 **800/1000**

449 Henri Edmond CROSS (1856-1910) (attribué à)
«*Le Cap Benat, paysage vallonné*» crayon et
crayons de couleurs cachet atelier bg 15.5 x 23
800/1000

450 Adrien Etienne DRIAN (1885-1961) «*Deux élé-
gantes*» encre et aquarelle sbg 30x22 **200/300**

451 Daniel Du JANERAND (1919-1990) «*Bateaux
échoués, Carnac*» pastel sbg 24x40 **200/300**

452 Henry D'ESTIENNE (1872-1949) «*Place de Lo-
cronan*» gouache sbg 25x35 **200/300**

453 Henry D'ESTIENNE (1872-1949) «*Village bre-
ton*» gouache sbg 25x35 **200/300**

454 Jean FRELAUT (1879-1954) «*Le Village*» fu-
sain et aquarelle sbg daté 1936 21.5x29.5 **200/300**

455 Jean FRELAUT (1879-1954) «*Paysage à la
chaumière*» fusain et aquarelle sbg et dédicacé daté
février 36 16x27 **200/300**

456 Louis GARIN (1888-1959) «*Allégorie de nais-
sance*» gouache sbd 13.5x17.5 **300/400**

457 Marcel GONZALEZ (1928-2001) «*Trois nus et
un chien*» encre sbd datée 4/9/77 30x42 **200/250**

458 Marcel GONZALEZ (1928-2001) «*Jeu de balle
sur la plage*» encre sbd datée 78 30x42 **200/250**

459 Marcel GONZALEZ (1928-2001) «*Nu sur la
plage soleil couchant*» encre sbd datée 88 24x32
150/200

460 Marcel GONZALEZ (1928-2001) «*Quatre nus
sur la plage*» encre sbd datée 78 30x42 **200/250**

461 Marcel GONZALEZ (1928-2001) «*Couple nu
dans la chambre*» encre sbd datée 78 30x42 **200/250**

462 Emile HENRY (1842-1920) «*Retour de pêche
barques au sec*» aq sbg 26.5x42 **400/600**

463 Mathurin JANSSAUD (1857-1940) «*Allée au
bois de Boulogne*» pastel cbd 54x68 **1000/1200**

464 H. LAFARGE DE GAILLARD (XIXe) «*Parade mili-
taire*» gouache abg (rousseurs) 20x28 **200/300**

465 Andrée LAVIEILLE (1887-1960) «*Chemin côtier
près de la pointe de Raz*» aq CA au dos 29x50
300/400

466 Jean Julien LEMORDANT (1878-1968) «*Portait
d'homme*» fusain sbg 44x38 **300/400**

467 André MARCHAND (1907-1997) «*Belle Ile*»
pastel sb 14.5x9 **200/250**

468 René MENARD (XIX-XX) «*Locronan départ de la
Troménie*» aq sbd datée juillet (19)21 34x24.5
800/1000

469 Tony MINARTZ (1873-1944) «*Yacht dans le
Port*» aq sbg 38x48 **300/400**

470 Fred MONEY (1882-1956) «*Tower Bridge, Lon-
dres*» gouache et crayons située et datée 1946 34x26
200/300

471 Mathurin MEHEUT (1882-1958) «*Camaret*» fu-
sain mbg. Cachet partage 2008 6.5x11 **80/100**

472 Mathurin MEHEUT (1882-1958) «*Le grand
arbre près du chemin*» fusain et crayolors mbd. Ca-
chet partage 2008 31x26 **300/400**

473 Mathurin MEHEUT (1882-1958) «*Femme de
Roscoff de dos*» fusain mbd. Cachet partage 2008
15x11 **100/150**

474 Mathurin MEHEUT (1882-1958) «*Trois pê-
cheurs*» fusain mbg. Cachet partage 2008 14x17
150/200

475 Mathurin MEHEUT (1882-1958) «*Deux bigou-
dènes*» fusain mbd. Cachet partage 2008 17x10
150/200

476 Mathurin MEHEUT (1882-1958) «*Deux por-
teurs de bannières*» fusain et sanguine mbd. Cachet
partage 2008 12x17 **150/200**

477 Mathurin MEHEUT (1882-1958) «*Etude de
trois personnages*» crayolors mbd. Cachet partage
2008 15x12 **150/200**

478 Mathurin MEHEUT (1882-1958) «*Chevaux
paissant devant l'église de Ste Anne La Palud*» fusain
mbd. Cachet partage 2008 18x24 **200/300**

479 Mathurin MEHEUT (1882-1958) «*Projet pour
la décoration du paquebot Foch*» gouache non signée
certificat Maryvonne Meheut du 20-02-1987
29.5x22.5 **300/400**

480 Mathurin MEHEUT (1882-1958) «*Cheval près
de la charrette*» fusain mbd. Cachet partage 2008
14x23 **200/300**

- 481 Mathurin MEHEUT (1882-1958) «L'attelage»** fusain mbd. Cachet partage 2008 13.5x18.5 **200/300**
- 482 Mathurin MEHEUT (1882-1958) «Fillette de Cornouaille de dos»** crayons mbd. Cachet partage 2008 16x8.5 **150/200**
- 483 Mathurin MEHEUT (1882-1958) «Vache près de la chapelle»** crayolors mbd. Cachet partage 2008 11x15 **200/300**
- 484 Mathurin MEHEUT (1882-1958) «Bigoudène en buste»** fusain mbg. Cachet partage 2008 12x11 **80/100**
- 485 Mathurin MEHEUT (1882-1958) «Bigoudène de profil»** fusain mbd. Cachet partage 2008 15x11 **100/150**
- 486 Jean Bertrand PEGOT-OGIER (1877-1915) «Les barques au Pouldu»** aq sbg (rousseurs) 13x18.5 **300/400**
- 487 Pierre PERON (1905-1988) «Vue de Plougoulm»** aq sbg située et datée 44 41x32 **400/600**
- 488 Paul SIEFFERT (1874-1957) «Nu à la poupée** pastel sbd 60x50 **600/800**
- 489 TOGLA-LERIS (XXe) «Le port d'Erbalunga en Corse»** aq sbd 51x72 **300/400**
- 490 Jacques VAILLANT (1879-1934) «Pont-Aven, les quais»** aq sbg 14x20 **200/300**
- 491 Sacha ZALIOUK (1887-1971) «Bretonne de Pont Croix»** aq et pastel sbd 23x30 **500/600**
- 492 Ecole bretonne début (XX) «Jeune bretonne au bouquet de fleurs»** pastel sur toile sbd daté 1911 144x84 **600/800**
- 493 Monogramme I J (école début XX) «Elégante en buste»** pastel mbg 37x28 **400/600**

MULTIPLES

- 494 Philippe BEAULIEU (XIX) «Pêcheur près du pont»** burin mbd 21x19 **120/150**
- 495 Félix BUHOT (1847-1898) «Les gardiens du logis»** ef et vernis mou mbd 8.5x11.5 **120/150**
- 496 Félix BUHOT (1847-1898) «Cacoletière assise»** ef sbd 10.5x16 **120/150**



281

- 497 Jean Pierre CASSIGNEUL (1935) «Elégante face à la mer»** litho sbd 38x28 **150/200**
- 498 Oswald DURAND «Terre noire 1946»** Yves Trevedy illustrateur (1916-1986) Ex No 149/750 dédicacé **200/300**
- 499 Georges d'ESPAGNAT (1870-1950) «Deux Nus»** lithographie mbg 42x32 **150/200**
- 500 Raoul du GARDIER (1871-1952) «La barque»** bois sbd No 1/25 14.5x24.5 **80/100**
- 501 Jean Emile LABOUREUR (1877-1943) «Les contes de Perrault»** burin mbc 15x10 **100/120**
- 502 Fernand LEGOUT-GERARD (1856-1924) «Co-triade»** aquatinte sbd 46x59 **200/300**
- 503 Fernand LEGOUT-GERARD (1856-1924) «Co-triade»** aquatinte sbd 50x57 No 56. Timbre sec HKS **200/300**
- 504 Paul Elie RANSON (1864-1909) «Pastel, Etude pastel»** fusain, lithographie originale pour le catalogue le Barc de Bouterville (1893) sbd 21.5x31.5 **200/300**
- 505 Malo RENAULT (1870-1938) «Vision symboliste le serpent et la pomme»** ef en couleurs mbg 23.8x15.8 **100/120**
- 506 Ker Xavier ROUSSEL (1867-1944) «Noli Me Tangere»** Estampe pour la Revue Blanche 22x14 **120/150**
- 507 Ker Xavier ROUSSEL (1867-1944) «Paysages symbolistes animés»** trois burins non signés 18.5x22.3 **120/150 Pièce**
- 508 Ker Xavier ROUSSEL (1867-1944) «Nymphé dans un paysage»** ef en sanguine sbg 15.5x22.5 **80/100**
- 509 Louis TOFFOLI (1907-1999) «Mère et enfant»** litho sbd E.A 55x48 **200/300**
- 510 Félix VALLOTON (1865-1925) «Le jour de boire est arrivé»** litho mbd 26x20 **150/200**
- 511 Félix VALLOTON (1865-1925) «Bougeons pas... c'est la femme du commissaire»** litho mbg 26x20 **150/200**



331

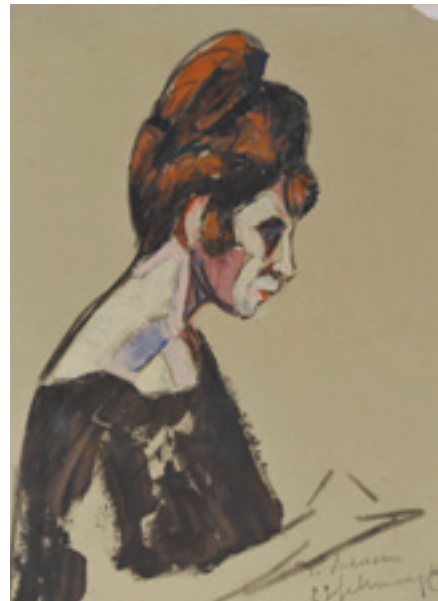
Fernand LEGER (1881-1955)



115 - "Femmes aux perroquets " vers 1940, encre, aquarelle, gouache et crayon gras sur papier, 22x16 (feuille : 30x23.5) - Bibliographie : Sera inclus dans la réédition de " Jean Cassou & Jean Leymarie, LEGER, Dessins et Gouaches", Editions du Chêne, Paris 1972, actuellement en préparation et visible sur www.legerdessinsetgouaches.com (avis d'inclusion sera remis à l'acquéreur).- Guy Brunet (1923-2003) était un ami du poète Jacques Prévert. Une photo de Fernand Léger en compagnie de Guy Brunet sera remise à l'acquéreur. Provenance: Acquis de l'artiste par Guy Brunet



119 - Maurice LE SCOUZEC (1881-1940)
"Au parc" aq 53x68



122 - Maurice Le SCOUZEC (1881-1940) "La Comtesse de Lubersar"
aq et huile. Située datée Montparnasse 23 Février 1918. Cata-
logue Raisoné No 936 57x42.5



124 - Mathurin MEHEUT (1882-1958) "Séchage des filets et barque au sec" aq gouachée mbd 31x82

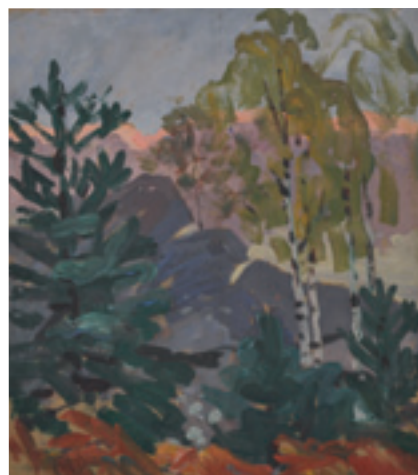


125 - Mathurin MEHEUT (1882-1958) "Marseille goélette à quai" gouache mbd 24x50

Mathurin MEHEUT (1882-1958)



126 - "Pigeons branchés" gouache mbd. Cachet partage 2008 24x30



129 "Etude de la forêt" gouache mbg. Cachet partage 2008 37x34



128 "Branches fleuries" gouache mbg .Cachet partage 2008 41x29



127 "Motifs botaniques" aq cachet japonisant bd .Cachet partage 2008 45x32



131 "Etude de la forêt" gouache mbg .Cachet partage 2008 32x21



132 "Etude de la forêt les Pezizes dans la hêtraie" gouache mbg et cabd 42x31



135 - Paul Emile PAJOT (1870-1930) "Le retour du Corsaire, Surcouf revenant d'une campagne, entre à St Malo" aq gouachée sbd 57,5 x 47



136 - Gilbert PAJOT (1902-1952) "La quatre mâts barque "La Flûte enchantée" du port Dunkerque par beau temps" aq gouachée sbd 38 x 55,5



142 - Jules Emile ZINGG (1882-1942) "La foire de Veze-lay" aq cabd 40x63



143 - Jules Emile ZINGG (1882-1942) "Moisson à l'enfant" aq sbd 26.5x37



144 - Jules Emile ZINGG (1882-1942) "La voile rouge" aq sbd 32.5x48.5



145 - Jules Emile ZINGG (1882-1942) "Neige en Auvergne" aq sbd 34x51



167 Margaret CAMPBELL MACPHERSON (1860-1931) "Enfants bretons près du feu" hst sbd 65x88.5



250 Paul SERUSIER (1864-1927) "Paysage aux peupliers" hst sbg datée 1920 46x65



153 "Marins sur les quais à Douarnenez" hst sbd 50x61 (rentoilée)



154 "Le pardon de Ste Anne La Palud" hst sbd 50x61 datée 27

Pierre de BELAY (1890-1947)



155 "Marins sur les quais" hsc sbd 50x60.5



156 "Paris. Les bouquinistes" hst sbc datée 27 50x61



158 "Le marché à la viande à Audierne" hsc sbd 50x60 datée 1928 50x60



157 "Jour de marché à Audierne" hsc sbd datée 1928 50x60



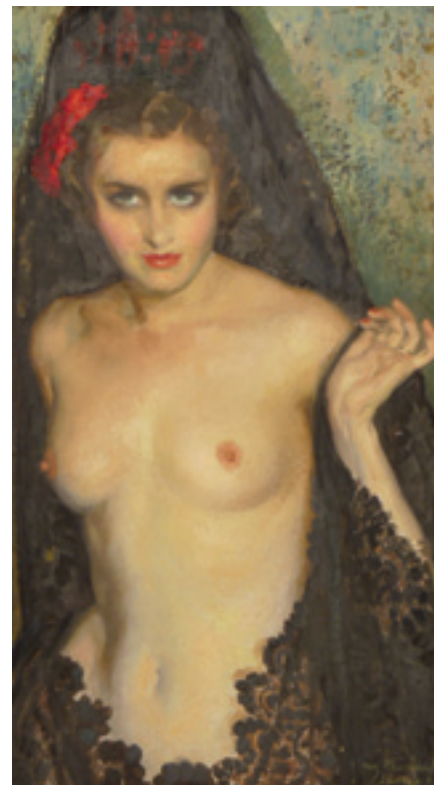
170 Charles COTTET (1863-1925) "Marine par temps clair" hst sbg datée 93 (rentoilée) 54x65



173 - Lucien Victor DELPY (1898-1967) "Chalutiers au port" hst sbg 60x73



169 - Pierre Eugène CLAIRIN (1897-1980) "Nu à la lecture au drap rouge" hst sbd 81x100



171 - José CRUZ-HERRERA (1890-1972) "La Belle Andalouse" hst sbd 84x47



175 - Louis Marie DESIRE-LUCAS (1869-1949) "L'église de Ploaré" hsp sbd 65x54



174 - Maurice DENIS (1870-1943) "La sonneuse bretonne" hsc mbd 70x44

Emile DEZAUNAY (1854-1938)



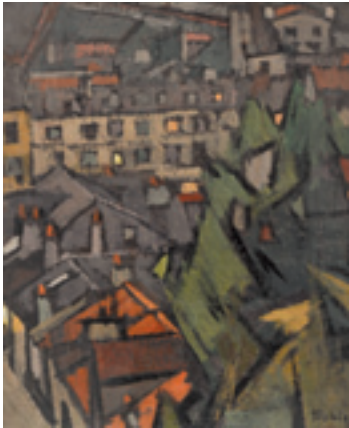
178 "Port Breton" hst sbd 54x65



179 "La côte sauvage, Quiberon" hst sbg 46x55



180 "Les rochers de Ploumana'ch" 1916 hst sbg 54x65



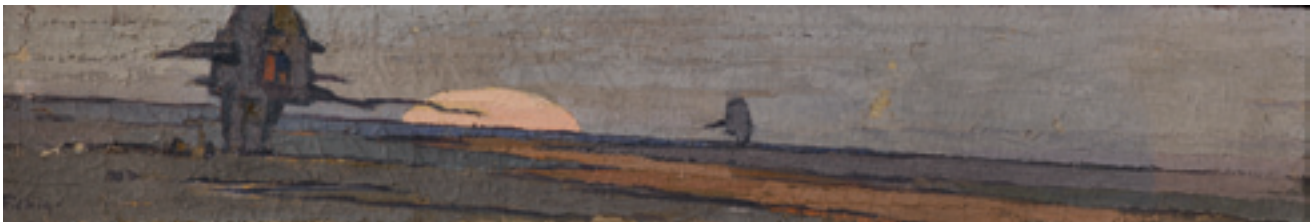
186 "A Sèvres" hst sbd 54x46



187 "Terracina" hsc sbg 33x45 rétrospective Fiebig à St Die 1990 n°22



188 "Paysage" hsc non signée certifiée au dos par Raya Fiebig 42x36



190 "Les Saules" hst sbg (accidents) 17,5x102



189 "Les toits de Paris" hsc tondo non signée diamètre 38cm



191 "Le pêcheur" hsc non signée 16x14 circa 1924-1927

197 - Achille
GRANCHI-TAY-
LOR (1854-1921)
"Le pêcheur" hst
sbg 61x41



199 - Alfred
GUILLOU (1844-
1923) "Le baiser
volé" hst sbd rentoi-
lée 63.5x50



195 - Marius GOURDAULT (1859-1935) "Le Fond
du port de Douélan" hst sbd 55x46



196 - Marius GOURDAULT (1859-1935) "Doëlan, le près du Pont Du" hst
sbd 46x55. Note: Ami d'Henry Moret et de Jules Leray Gourdauld passait
ses vacances à Doëlan. Exposition Maison Marie Henry en 1993



204 - André JOLLY (1883-1952) "Ferme aux envi-
rons de Pont Aven" hst sbd 65x81



217 - Jules LERAY (1875-1938) "Bateau en cale
sèche" hst sbg 50x61



206 Eugène LABITTE (1858-1937) "Le baiser" hst sbd
54x65



207 - Eugène LABITTE (1858-1937) "Fenaison" hst sbd
92x120



214 William LEE-HANKEY (1862-1952) Britannique
"Riding At Anchor Charente" hst sbd 63x76



215 Fernand Marie LEGOUT-GERARD (1856-1924)
"Retour de pêche" hst sbd 46x55



216 Fernand Marie LEGOUT-GERARD (1856-1924) "Marché à Venise" hsp sbd 21.5x27



242 - Ferdinand Loyer du PUIGAUDEAU (1864-1930) "Venise barques sous voiles" hst sbd 46x55



218 - Maurice LE SCOUZEC (1881-1940) "Paysans travaillant" hspapier mstoile 88,5x121
catalogue raisonné n°2452 trace de cachet d'atelier bas gauche (petits éclats)



219 Gustave LOISEAU (1865-1935) "Nature Morte à l'assiette de raisin " vers 1895, hst sbg 24x33 - Sera inclus dans le catalogue raisonné de GUSTAVE LOISEAU en préparation par Monsieur Didier Imbert (un certificat sera remis à l'acquéreur)



224 Henri MARTIN (1860-1943)
"Vue du jardin" hst sbd circa
1910 55x36

POST IMPRESSIONNISME



236 Jean Bertrand PEGOT-OGIER (1877-1915) "Jour de marché en Bretagne" hsp
sbd 30.5x60



237 Jean Bertrand PEGOT-OGIER (1877-1915)
"Procession en Bretagne" hst sd 27x35



220 Paul MADELINE (1863-1920) "Fillette sur le chemin ensoleillé" hst sbg datée (19)03 46x55



221 Paul MADELINE (1863-1920) "Femme en bord de mer" hst sbd
38x46



240 Jacinthe POZIER (1844-1915) "La falaise à St Pierre en Port" hst sbd
33x55



241 Jacinthe POZIER (1844-1915) "Toit rouge en bord de mer" hst sbg 38x55



243 "Champs de coquelicots devant Batz" hst sbd datée (19)18 46x55



248 Tony ROBERT-FLEURY (1837-1912) "Coucher de soleil" hst sbd 55x73



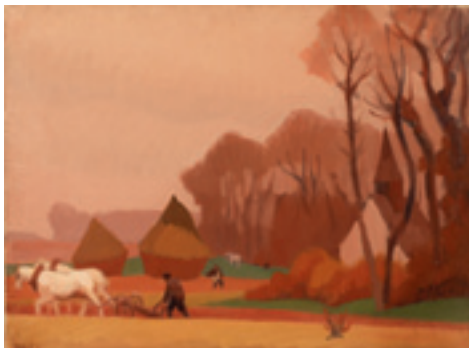
244 Ferdinand Loyer du PUIGAUDEAU (1864-1930) "Batz sur Mer au clair de lune" hst sbd 60x73



260 "Jour de marché à Abbeville" hst sbg 73x92



262 "Bourry, la ferme des Montbines" hst sbg 37.5x61



261 "Labours aux chevaux blancs" hst sbg 60x81



263 "Neige à Paris" hsc sbd 32x41



116 Jean Julien
LEMORDANT (1878-
1968) "Ronde
Bretonne" aq sbd
47x35 (rousseurs)



225 Mathurin MEHEUT (1882-1958) "Goémonier de Roscoff" hsc mbd circa 1913 32x40



245 René QUILLIVIC (1879-1969) "Entrée du port de Honfleur" hst sbg datée 1910 60x81 (petit accident)



192 Lucien FONTANAROSA (1912-1975) "l'Enfant au bouquet" hst shg datée (19)52 65x81



254 Claude VENARD (1913-1999) "Pont-Croix" hst sbd datée 43 38x55



205 Charles de
KERGARIOU
(1899-1956)
"Paysage synthé-
tique" hst mhg
(Manques)
73X50



255 Claude VENARD (1913-1999) "Avant l'orage" hst sbd 33x41. Cachet de la galerie Romanet au dos



273 Pierre CARO (1952) "Elégante au fichu jaune, Pushkar" pastel sbc daté 1986 61x81



276 Patrice CUDENNEC (1952) "Pêcheur devant la Mer" hst sbd 55x46



318 Hans SEILER (1907-1986) "Tréboul" gouache sbd 32x49



303 Marcelle LOUBCHANSKY (1917-1988) "Composition 1961" hst sbm 60x73



280 Frédéric DREZEL (XXe) "Cabaret Bigouden" hs papier mst sbg 55x41

279 François DILAS-
SER (1926) "Composi-
tion" encre et acrylique
sur papier sbd 30x23



291 François Marie
GRIOT (1951) "Or-
phée" ast sbg 92x65



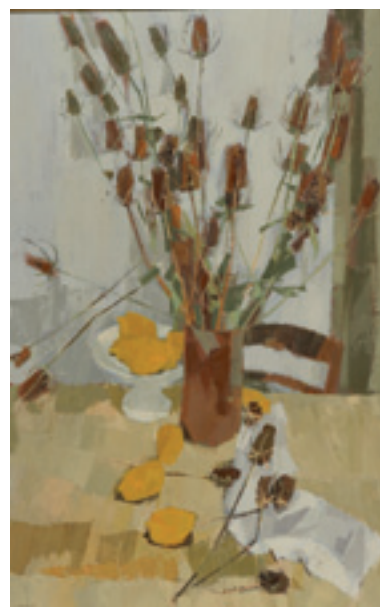
293 Elvire JAN (1904-1996) "Sans titre" hs carton non signée 35x89 (manques)



304 William MAC KENDREE
(1948) "Le nu bleu" peinture sur
toile sd-Paris 2001 36x23



315 Jean Pierre PINCEMIN (1944-2005)
"Composition" technique mixte-épreuve
d'artiste sbd datée 2000 28x21



302 Jean Le MERDY (1928) "Char-
dons et citrons" hst sbg datée 63
92x60



8



7



40



147



74



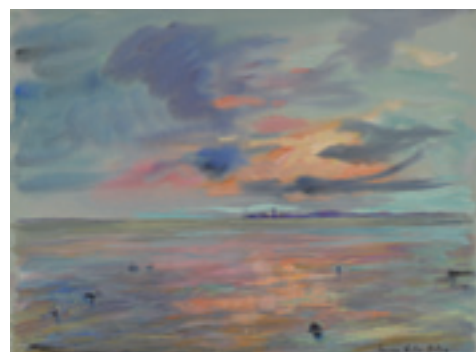
91



88



93



100



110



111



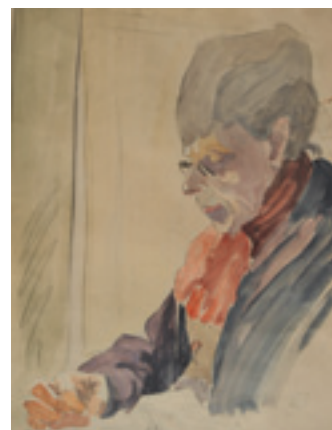
112



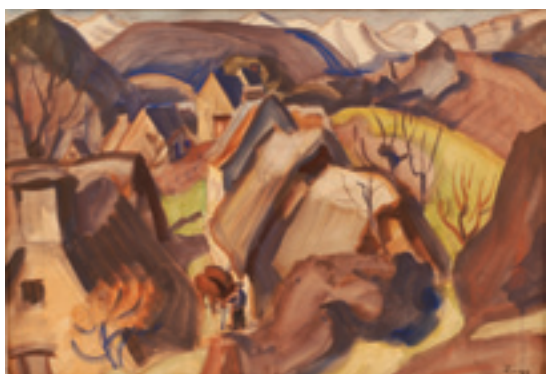
113



120



121



141



146



148



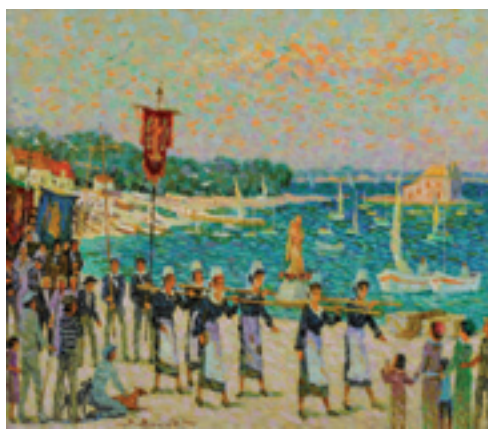
160



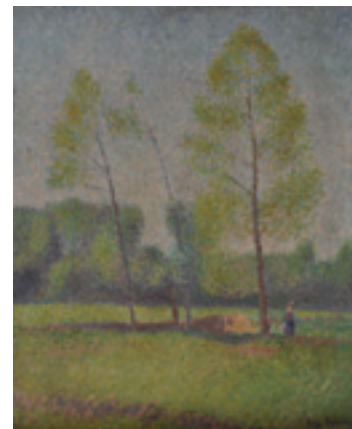
162



163



164



165



166



168



184



176



177



181



183



200



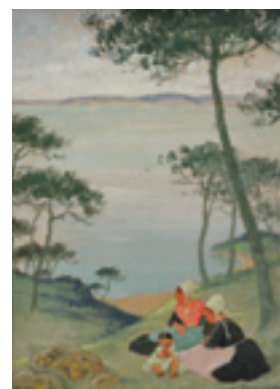
193



198



172



202



203



209



211



213



223



226



210



227



228



229



222



230



235



238



247



256



257



258



259



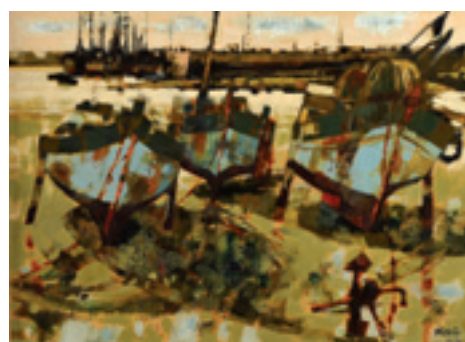
264



267



299



298



285



286



289



290



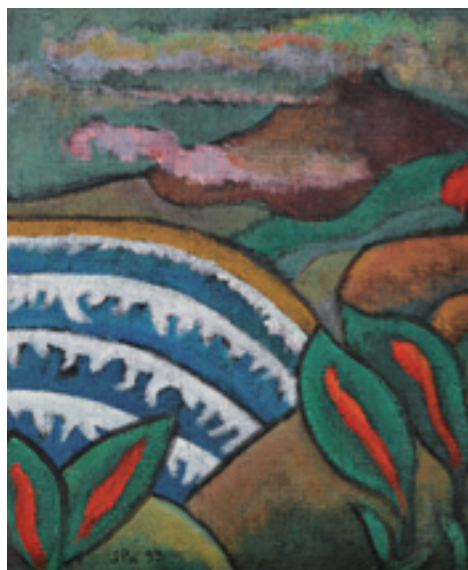
277



305



234



311



316



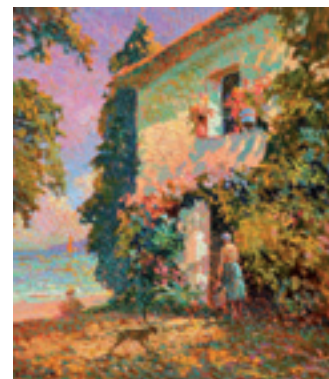
320



336



339



334



354



359



283



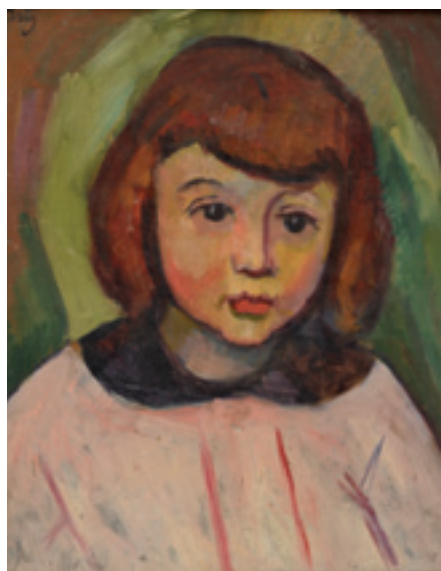
377



387



233



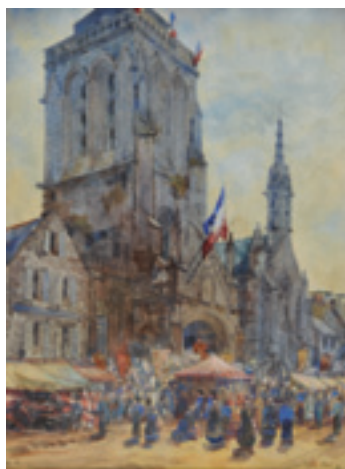
398



426



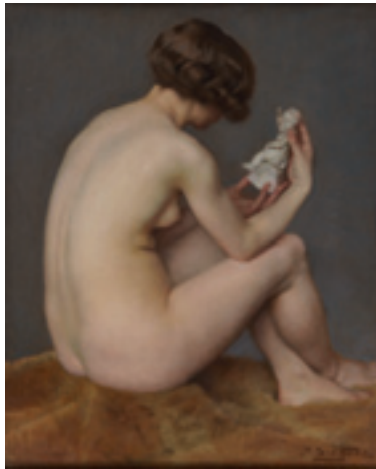
419



468



482



488



493

ORDRE D'ACHAT

Pour la vente du samedi 5 mai 2012 à 14 h 30.

NOM :

Adresse :

Ville/Code postal/Pays : Tél. : Mail

vous prie d'acquiescer pour son compte, à la vente du samedi 5 mai 2012 à 14 h 30, les lots désignés ci-dessous.

| N° | DÉSIGNATION | Limite à l'enchère |
|----|-------------|--------------------|
| | | |
| | | |
| | | |
| | | |
| | | |
| | | |
| | | |
| | | |
| | | |
| | | |
| | | |

DATE ET SIGNATURE :



408



375

Paul SERUSIER (1864-1927)



251 "Nature morte à la motte de beurre" hst sbg datée 20 54x72



252 "L'Offrande" hs papier mst circa 1908 76x106.Catalogue raisonné Marcel GUICHETEAU Tome 1 No 243 p 249