

THIERRY - LANNON & Associés

WWW.THIERRY-LANNON.COM

**SAMEDI 21 JUILLET 2012 À 14 H 30**



**PONT AVEN ET LES ECOLES BRETONNES  
TABLEAUX MODERNES**

151 - Maurice DENIS (1870-1943) «Soir d'été»

BREST - FRANCE



173 bis Peder Severin KROYER (1851-1909) «Skagen, pêcheurs sur la plage au clair de lune»





245Bis Jules Emile ZINGG (1882-1942) «Bords de Seine près de Notre Dame de Paris»

## Ecoles Bretonnes dont :

AUBURTIN, BARNOIN, BEAUFRERE, de BELAY, BERTRAND, BURON, CAILLARD, CHABAS, CHAMAILLARD, COMPARD, DAUCHEZ, DELPY, Maurice DENIS, DESIRE LUCAS, GRANCHI TAYLOR, GRÜN, KREBS, LANSYER, LA VILLETTE, LECOMTE, LEGOUT GERARD, LE MERDY, LEMORDANT, LERAY, LE SCOUEZEC, MAUFRA, MEHEUT, Jules NOEL, ORTIZ DE ZARATE, PARESSANT, PEGOT OGIER, PUIGAUDEAU, QUERE, QUILLIVIC, RIGAUD, ROUSSIN, ROUX CHAMPION, SE-RUSIER, Lucien SIMON, SOLLIER, VAILLANT, VENARD, WILDER, YAN

## Tableaux modernes dont :

ADAM, BALANDE, J.L. CHABAUD, Paul Michel DUPUY, FAUCHERE, GERNEZ, JAROSZ, KIKOÏNE, KISCHKA, KROYER, LAPICQUE, Henri MARTIN, MICHONZE, NIVARD, SONREL, TESTU, VONNOH, Lionel WELDEN, ZEYTLIN,...

SAMEDI 21 JUILLET 2012  
À 14 H 30

## « PONT AVEN et les ECOLES BRETONNES » TABLEAUX MODERNES



82 Emile DEZAUNAY (1854-1938) «Trois bretonnes, repos sous les arbres»

### EXPOSITIONS :

Hôtel des Ventes de Brest, 26 rue du Château, 29200 BREST - FRANCE  
Jeudi 19 juillet de 15 H à 20 H - Vendredi 20 juillet de 10 H à 12 H de 14 H à 19 H  
Samedi 21 juillet de 9 H à 10 H 30 précises

Email : [info@thierry-lannon.com](mailto:info@thierry-lannon.com) - Renseignements : 02 98 44 78 44 - Frais de vente : 20 % TTC  
Société de Ventes aux Enchères Publiques / agrément 2001/18

M<sup>e</sup> Philippe LANNON - M<sup>e</sup> Gilles GRANNEC - Commissaires-Priseurs habilités

26 rue du Château - 29200 BREST - Tél 02 98 44 78 44 - Fax 02 98 44 80 20

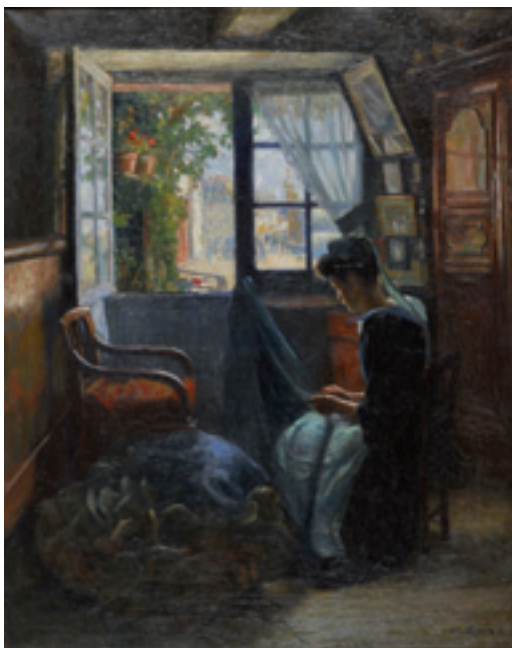


155 Paul Michel DUPUY (1869-1949) «Les premiers pas sur la plage»



195 Henri MARTIN (1860-1943) «Bouquet de fleurs»





161 Maurice GRÜN (1869-1947) «Bretonne à la couture»



162 Maurice GRÜN (1869-1947) «Fille au cuivre»



211 Jean Bertrand PEGOT-OGIER (1877-1915) «Procession en Bretagne»



212 Jean Bertrand PEGOT-OGIER (1877-1915) «Marine impressionniste»



243 André WILDER (1871-1965) «Barques au Croisic»



242 Lionel WALDEN (1861-1933) Ecole américaine «Côte rocheuse, effet de vagues»



135 Maurice CHABAS (1862-1947) «Voiles sur l'Aven»



136 Maurice CHABAS (1862-1947) «Paysage symboliste»



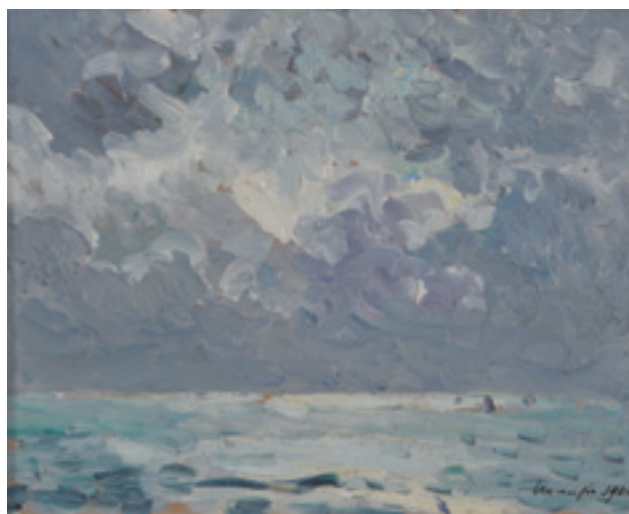
80 Lucien Victor DELPY (1898-1967) «Le Bearn à Laninon, Brest 1939»



147 Lucien Victor DELPY (1898-1967) «Thoniers sous voiles au port de Concarneau»



140 Ernest Ponthier de CHAMAILLARD (1862-1930) «Les Tas de Pois»



197 Maxime MAUFRA (1861-1918) «Bateau de pêche par gros temps»



## Lucien SIMON (1861-1945)



230 «Paul Simon en petit breton»



231 «Concarneau, pêcheurs sur les quais»



232 «Paysage du Maroc, campement nomade»



231 Bis «Battage des blés aux fléaux»

**1 Henri BARNOIN (1882-1940)** "*Marché aux étoffes*" litho réhaussée sbg 23x39

100/150

**2 Emile BERNARD (1868-1941)** "*Le chemin de la Croix*" bois aquarellé publié par l'Ymagier 46x32

300/400

**3 Henri BURON (1880-1969)** "*Scène de marché*" litho réhaussée sbd 26x35

100/150

**4 André DAUCHEZ (1870-1948)** "*Pins sur la baie*" eau forte sbd 30.5x44

100/150

**5 Louis Marie DESIRE LUCAS (1869-1949)** "*Breton au chapeau*" litho sbd 54x44 (rousseurs)

100/150

**6 GWENOLE Affiche** "*Mers El Kébir 3 juillet 1940*" Dakar 25 septembre 1940" 143x84 (pliures)

300/400

**7 Mathurin JANSSAUD (1857-1940)** "*Retour de pêche*" litho réhaussée sbd 29x40

300/400

**8 Paul JOUVE (1878-1973)** "*Tigre au repos*" ef sbg 23.5x34.5

100/150

**9 Jean Emile LABOUREUR (1877-1943)** "*La route du marais sous la pluie*" eau forte mbd 24x32

300/400

**10 Jean Emile LABOUREUR (1877-1943)** "*Maison près des quais animés au Croisic*" eau forte mbg contresignée bd, 21x25

300/400

**11 LEGOUT-GERARD (1856-1924)** "*Marines*" deux aquatintes marges coupées non signées 46x56 (rousseurs)

200/300

**12 Gustave Le SENECHAL de KEREORET (1840-1920)** "*Barque sous voiles*" ef sbg 35x44

200/300

**13 Maxime MAUFRA (1861-1918)** "*La Vague*" eau forte et aquatinte sbd datée 1894 contresignée bd 34.8x54 (restauration). Note: Elle a révolutionné le monde artistique et des artistes comme Rivière ou Jossot ont repris le thème de la vague d'Hokusai. D'esprit synthétique, la vague de Maufra traitée en quelques masses habituellement cloisonnées illustre parfaitement la volonté des artistes de Pont-Aven de saisir l'essentiel

2500/3000

**14 Henri RIVIERE (1864-1951)** "*Les aspects de la nature, la Forêt*" 1908 planche 13 lithographie 65.5x90.5

600/800

**15 Henri RIVIERE (1864-1951)** "*Les aspects de la nature, le lever de lune*" 1898 planche 10 lithographie 65x90

600/800

**16 Henri RIVIERE (1864-1951)** "*Les aspects de la nature, le lever de lune*" litho sbg 52x80 (rousseurs)

300/400

**17 Henri RIVIERE (1864-1951)** "*Barques sous voiles*" les aspects de la nature litho sbd 54x83 (marges coupées insolation)

100/200

**18 Manuel ROBBE (1872-1936)** "*Marins en discussion*" ef sbd 45x63

100/150

**19 A.THEUNISSEN** "*Affiche, Engagez-vous dans la marine*" 109x71 datée 1930

300/400

**20 VINCI** "*Affiche, Air France*" 98x60 (pliures) datée 37

300/400

## SCULPTURES - BIBLIOPHILIE

**21 Joseph Le GULUCHE (1849-1915)** "*Retour des pêcheurs, Brest*" terre cuite Hauteur 40 cm

300/350

**22 Mathurin MEHEUT (1882-1958)** "*Etude de la Mer*" texte M.P Verneuil 2 volumes Emile Lévy Editeur

1200/1500

**23 Mathurin MEHEUT (1882-1958)** "*Etude de la forêt*" 2 volumes Albert Lévy Editeur

1000/1200

**24 Ruth MILLES (1873-1941)** "*Jeune fille en buste*" bronze signé. Eugène Blot Fondateur 20x24

1000/1500

**25 Annie MOUROUX (1887-1978)** "*Vierge*" terre cuite Hauteur 21 cm

200/250

**26 Martine PICARD-HELARY (XX)** "*Trois maquereaux*" bronze signé. Nivet Fondateur 49x58

1500/2000

**27 Martine PICARD-HELARY (XX)** "*Rue de Siam*" bronze signé. Nivet Fondateur 32x25

2000/2500

**28 H. SUREAU (XIX-XX)** "*Jeune femme et son enfant se promenant*" plaque en faïence émaillée manufacture de Faïence Veuve Dumas 66 rue Fontaine au Roi 25x19

300/400

## DESSINS

**29 Giuseppe BARISON (1853-1930)** "*Port animé*" fusain sbd 12x24

200/250

**30 Eugène DELATRE (1864-1938)** "*Hendaye, vue de Fontarabie*" plume sbg 32x25

300/400

**31 Maurice DENIS (1870-1943)** "*Pen Vern*" Crayon bleu et crayons, cachet Figuera au catalogue de l'oeuvre en préparation par Claire DENIS

1200/1500

**32 Georges GEO-FOURRIER (1898-1966)** "*Femme de Loqueltas debout*" fusain daté 4/29 cabg 22x17

250/300

**33 Georges GEO-FOURRIER (1898-1966)** "*Femme de Loqueltas en buste*" fusain cabd 22.5x18

250/300

**34 Georges GEO-FOURRIER (1898-1966)** "*Deux bigoudenes, Penmarc'h*" fusain cabg 24x20.5

250/300

**35 Georges GEO-FOURRIER (1898-1966)** "*Trois parisiennes*" fusain sur calque cabg 18x36 (rousseurs)

200/250



**36 Georges GEO-FOURRIER (1898-1966)** "*l'Homme de Quimper*" fusain cabd 23x19

**250/300**

**37 Georges GEO-FOURRIER (1898-1966)** "*Femme au panier*" fusain cabg 24x20

**250/300**

**38 Georges GEO-FOURRIER (1898-1966)** "*Bigoudène en buste*" fusain et gouache cabg 31x22 (rousseurs)

**250/300**

**39 Marcel GONZALEZ (1928-2001)** "*Nu assis sur une chaise*" encre sbd datée 78 30x42

**150/200**

**40 Marcel GONZALEZ (1928-2001)** "*Sur la dune quatre personnages et un chien*" encre sbd datée 78 24x32

**150/200**

**41 Achille GRANCHI-TAYLOR (1857-1921)** "*Couple de Bretons*" fusain, crayon et rehauts de gouaches sbd 44 x 30

**400/600**

**42 Fernand LEGOUT-GERARD (1856-1924)** "*Concarneau*" fusain sbg 70x56

**400/600**

**43 Maurice LE SCOUEZEC (1881-1940)** "*Nu en buste*" fusain cabd catalogue raisonné n°124 69.5x50

**600/800**

**44 Maurice LE SCOUEZEC (1881-1940)** "*Deux marins*" et "*Trois personnages*" fusain double face cabd catalogue raisonné n°1725/3106 25.5x39

**400/600**

**45 Maximilien LUCE (1858-1941)** "*Le voilier en Bretagne*" fusain sbd 26 x 34

**1200/1500**

**46 Mathurin MEHEUT (1882-1958)** "*Marins en barque relevant un filet*" fusain cabd et cachet Partage 2008 au dos 22x30

**300/400**

**47 Mathurin MEHEUT (1882-1958)** "*Marins autour des tonneaux*" fusain cabd et cachet Partage 2008 au dos (plis) 20x26

**200/300**

**48 Mathurin MEHEUT (1882-1958)** "*Marins sur le port près des barques*" fusain et crayolors cabd cachet Partage 2008 au dos (pli) 20x27

**300/400**

**49 Mathurin MEHEUT (1882-1958)** "*Croquis de marin manipulant une ancre*" fusain cabd et cachet Partage 2008 au dos 20x29

**300/400**

**50 Mathurin MEHEUT (1882-1958)** "*Croquis de Bretonne travaillant au champ*" fusain et crayon bleu cabd et cachet Partage 2008 au dos (plis) 20x28

**200/300**

**51 Mathurin MEHEUT (1882-1958)** "*La Toilette*" crayolors et fusain cabg et cachet Partage 2008 au dos 13x17

**300/500**

**52 Mathurin MEHEUT (1882-1958)** "*Jour de Pardon à Notre Dame de la Joie*" fusain cabm et cachet Partage 2008 au dos 14x20

**200/300**

**53 Mathurin MEHEUT (1882-1958)** "*La brodeuse*" fusain cabd et cachet Partage 2008 au dos 15x20

**200/300**

**54 Mathurin MEHEUT (1882-1958)** "*Scène de Pardon à Ste Anne*" fusain cabd et cachet Partage 2008 au dos (plis) 18x28

**300/400**

**55 Mathurin MEHEUT (1882-1958)** "*Croquis de huit personnages et une barque*" fusain cabd et cachet Partage 2008 au dos 25x33

**400/600**

**56 Mathurin MEHEUT (1882-1958)** "*Femme de pêcheur, Roscoff (?)*" fusain cabg (rousseurs) 33x50

**500/600**

**57 Mathurin MEHEUT (1882-1958)** "*Arles les Arènes*" crayon gras, sanguine et gouache mbd 31x46

**1000/1200**

**58 Maurice MENARDEAU (1897-1977)** "*Samrans*" fusain cabd 20x24

**200/250**

**59 Maurice MENARDEAU (1897-1977)** "*Concarneau, barques au sec devant la Ville Close*" fusain cabd 16x26

**200/250**

**60 Maurice MENARDEAU (1897-1977)** "*Bretons au travail*" fusain cabg 25x18

**200/250**

**61 Maurice MENARDEAU (1897-1977)** "*Hommes au travail*" fusain cabg 15x20

**200/250**

**62 Maurice MENARDEAU (1897-1977)** "*Famille orientale*" fusain cabd 23x14

**200/250**

**63 John Peter RUSSELL (1858-1930)** "*Le Pêcheur Polite, Belle Isle 1901*" encre de Chine signée et titrée au dos 14x18

**3000/4000**

**64 Paul SIGNAC (1863-1935)** "*Voiliers, Concarneau*" plume et encre cabg 10,5 x 17

**3000/4000**

## AQUARELLES - GOUACHES - PASTELS

**65 Paul ABRAM (1854-1925)** "*Bretonne en prière*" aq sbd 53x35

**300/400**

**66 Jean Francis AUBURTIN (1866-1930)** "*Silhouettes de Pins à Erquy*" gouache mbg 27,5x74

**3000/4000**

**67 Jean Francis AUBURTIN (1866-1930)** "*Belle Ile en mer, Port Goulphar*" gouache mbg 31x49

**2000/3000**

**68 Henri BARNOIN (1882-1940)** "*Concarneau, port animé devant la ville Close*" gouache sbg 45x54 (léger faïençage)

**3000/4000**

**69 Henri BARNOIN (1882-1940)** "*Cotriade*" pastel shd daté 1919 54x46

**1500/2000**

**70 Adolphe Marie BEAUFREIRE (1876-1960)** "*Nature morte au buste*" gouache mbg 29 x 24

**800/1000**

**71 Pierre de BELAY (1890-1947)** "*Deux pêcheurs en discussion près des barques à St Tropez*" gouache smg datée 1945 32.5x49

**2000/3000**



236 Pierre TESTU (XIX-XX) «La pêche miraculeuse»



200 Mathurin MEHEUT (1882-1958) «Vue de l'étable, composition animale»



202 - Grégoire MICHONZE (1902-1982) «Le repos»



86 - Max JACOB (1876-1944) «Concarneau»



177 - Elodie LA VILLETTE (1848-1917) «Petit port breton»

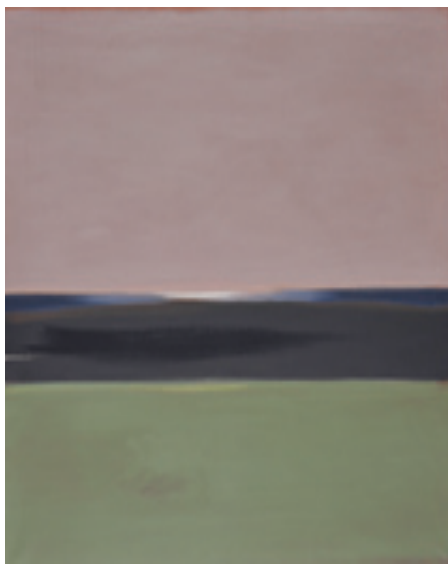


178 - Elodie LA VILLETTE (1843-1917) «Port Louis Morbihan»





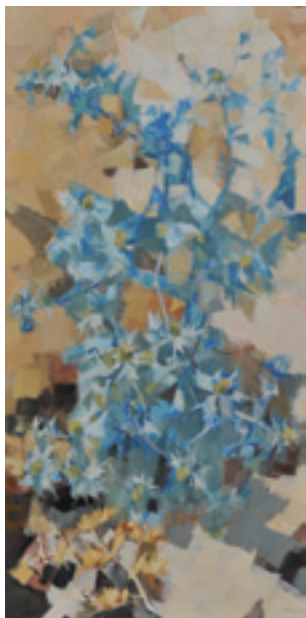
286 Xavier KREBS (1923) «Composition»



273 Jean-Claude EDOUARD (1943) «La fête à Concarneau»



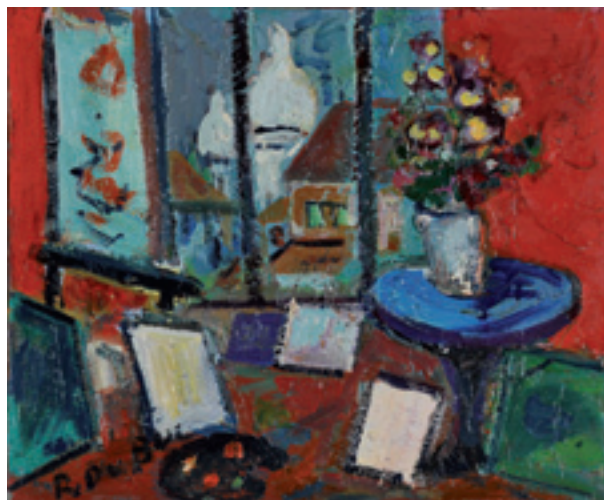
294 Jean Le MERDY (1928) «Les Chardons Bleus»



265 Patrice CUDENNEC (1952) «Figure au port de Brigueau 1991»



271 Roland DUBUC (1924-1998) «Le Sacré Coeur»



## Maurice Le SCOUEZEC (1881-1940)



188  
«La Veste bleue»



191 «Le mur rouge»



192 «Douarnenez Le Port Rhu»



97 «Paysans au travail»



98 «Landivisiau 1931»



100 «Enfant sur le tonneau»





**63 John Peter RUSSELL (1858-1930)** «Le Pêcheur Polite, Belle Isle 1901»



**110 John Peter RUSSELL (1858-1930) (Attribué à)** «Famille Bretonne à l'ouvrage»



**71 Pierre de BELAY (1890-1947)** «Deux pêcheurs en discussion près des barques à St Tropez»



**72 Pierre de BELAY (1890-1947)** «pêcheur près des barques, Banyuls»



**89 Mathurin JANSSAUD (1857-1940)** «Les lavandières»



**90 Mathurin JANSSAUD (1857-1940)** «Hameaux de pêcheurs environs de Concarneau»

**72 Pierre de BELAY (1890-1947)** “*pêcheur près des barques, Banyuls*” gouache sbc datée 1941 38x55

**2000/3000**

**73 Pierre de BELAY (1890-1947)** “*Le petit livre rouge*” gouache sbd 41x27

**1200/1500**

**74 Pierre de BELAY (1890-1947)** “*Le chapeau vert*” aq et fusain sbc datée 1925 (déchirure) 18x26

**600/800**

**75 Pierre de BELAY (1890-1947)** “*La sieste*” gouache sbg datée 1946 19x25

**600/800**

**76 Pierre de BELAY (1890-1947)** “*Trois bretonnes en discussion*” gouache et crayons shd 31x22.5

**1000/1200**

**77 Albert BRENET (1903-2005)** “*Manège des écuyers, Saumur*” gouache sbd datée 1936 45x72

**800/1000**

**78 Lucie COUSTURIER (1870-1925)** “*Marché à Bamako*” aq sbc 16.5x24

**600/800**

**79 Henri Edmond CROSS (1856-1910) (attribué à)** « *Le Cap Benat, paysage vallonné* » crayon et crayons de couleurs cachet atelier bg 15.5 x 23

**600/800**

**80 Lucien Victor DELPY (1898-1967)** “*Le Bearn à Laninon, Brest 1939*” gouache sbg située et datée 48.5x64 (plis)

**1500/2000**

**81 Louis Marie DESIRE-LUCAS (1869-1949)** “*Breton à la pipe*” gouache sbd 26.5x22

**600/800**

**82 Emile DEZAUNAY (1854-1938)** “*Trois bretonnes, repos sous les arbres*” aq sbd 24x32

**1200/1500**

**83 Emilio GRAU-SALA (1911-1975)** “*Couple attablé près de la cheminée*” pastel et crayons gras sbg daté 1941 33x41

**4000/5000**

**84 Albert HAMET (1898-1974)** “*Les Truites*” aq sbg 26.5x45

**600/800**

**85 Léon HAMONET (1877-1953)** “*Erquy, effet de vagues*” aq sbd 31x44

**700/800**

**86 Max JACOB (1876-1944)** “*Concarneau*” gouache sbd 27x35

**1000/1500**

**87 Max JACOB (1876-1944)** “*Devant Notre Dame à Paris*” aq sbd 44x32

**1000/1500**

**88 Max JACOB (1876-1944)** “*Place de l'église*” gouache sbg 45x32

**800/1000**

**89 Mathurin JANSSAUD (1857-1940)** “*Les lavandières*” pastel sbd 50x65

**3000/5000**

**90 Mathurin JANSSAUD (1857-1940)** “*Hameaux de pêcheurs environs de Concarneau*” pastel sbg 43x56

**2500/3000**

**91 Mathurin JANSSAUD (1857-1940)** “*Concarneau, retour de la pêche*” pastel sbd 32 x 40

**2000/2500**

**92 Mathurin JANSSAUD (1857-1940)** “*Les Plomarc'h à Douarnenez*” pastel sbg 50x73 titrée au dos

**2500/3000**

**93 Mathurin JANSSAUD (1857-1940)** “*Paysage au moulin*” pastel sbg 24x33

**1200/1500**

**94 Mathurin JANSSAUD (1857-1940)** “*Gardiennne de vaches en bord de mer*” pastel sbd 48x63

**1500/2000**

**95 Alcide Le BEAU (1873-1943)** “*Les baigneuses*” pastel sbd 27x37.5 (rousseurs)

**400/600**

**96 Alcide LE BEAU (1875-1943)** “*La barque bleue*” lavis et pastel sbd 14.5x21

**300/500**

**97 Maurice Le SCOUEZEC (1881-1940)** “*Paysans au travail*” aq sbg de Gwenlan Le Scouézec et envoi à Mme Douaré 48x62

**2500/3000**

**98 Maurice LE SCOUEZEC (1881-1940)** “*Landivisiau 1931*” aq cabd 49x62

**1500/2000**

**99 Maurice LE SCOUEZEC (1881-1940)** “*Place rouge Bamako*” aq cabd 42x58 catalogue raisonné n°473

**1500/2000**

**100 Maurice LE SCOUEZEC (1881-1940)** “*Enfant sur le tonneau*” aq cabd catalogue raisonné n°481 47x63

**1000/1500**

**101 Pierre LETRIVIDIC (1898-1960)** Exceptionnel ensemble de 17 aquarelles préparatoires pour l'ouvrage non édité de Florian Le Roy “*Capitaine Demorté*” non signées 27x21

**2000/3000**

**102 Maxime MAUFRA (1861-1918)** “*Côte rocheuse*” fusain et aq mbg daté (18)94 18x25

**1200/1500**

**103 Mathurin MEHEUT (1882-1958)** “*Brest le bal des marins*” aq mbd et sbg avec envoi située et datée oct 39 32x51

**4000/6000**

**104 Mathurin MEHEUT (1882-1958)** “*Marseille goélette à quai*” gouache mbd 24x50

**2000/2500**

**105 Mathurin MEHEUT (1882-1958)** “*Crabe et poissons*” gouache mbd cabd et cachet Partage 2008 au dos 31x46

**1000/1500**

**106 Mathurin MEHEUT (1882-1958)** “*Deux pêcheurs vers la barque bleue*” aq et fusain cabd cachet Partage 2008 au dos 27x20

**400/600**

**107 Mathurin MEHEUT (1882-1958)** “*Fond marin Cassis*” aq gouachée cabg cachet Partage 2008 au dos 25x33

**600/800**

**108 Mathurin MEHEUT (1882-1958)** “*Fond marin Cassis*” aq gouachée cabd et cachet Partage 2008 au dos 33x25

**600/800**

**109 Mathurin MEHEUT (1882-1958)** “*Gallinacées*” gouache cabd et cachet Partage 2008 au dos 15x22

**300/500**



**110 John Peter RUSSELL (1858-1930)** (Attribué à) "*Famille Bretonne à l'ouvrage*" pastel et crayons non signé 50x73

3000/5000

**111 Claude Emile SCHUFFENECKER (1851-1934)** "*Côte rocheuse*" pastel cabd 73x100

6000/8000

**112 Jim SEVELLEC (1897-1971)** "*La pointe de Penn-Hir*" gouache mbg 77x60

1500/2000

**113 Paul SIGNAC (1863-1935)** "*Sallanches, le Mont Blanc*" aq titrée bg 20x26

8000/10000

**114 Lucien SIMON (1861-1945)** "*Portrait d'un breton de profil en buste*" aq gouachée shd 56x37 .Note:Exposition Musée de Pont-l'Abbé

1500/2000

**115 Lucien SIMON (1861-1945)** "*Bahia*" gouache 32x44

1000/1200

**116 Lucien SIMON (1861-1945)** "*Les Skieurs*" gouache sbd 24x33

600/800

**117 Eugène VILLON (1879-1951)** "*Camaret 1929*" gouache sbg 48x61

1200/1500

**118 Jules Emile ZINGG (1882-1942)** "*Maison en bord de mer*" aq non signée 29x45

2500/3000

**119 Jules Emile ZINGG (1882-1942)** "*Village d'Auvergne*" aq sbd 40x58

1500/2000

## HUILES

**120 Edouard ADAM (1847-1929)** "*Le Mor-Bihan sous voiles*" hst sbd située "Havre" datée 1880 60x92

3000/5000

**121 Gaston BALANDE (1880-1971)** "*Village près du lac*" hst sbd 50x61

1500/2000

**122 Henri BARNOIN (1882-1940)** "*Départ de procession place de l'église à Locronan*" hsp sbd 22x27

3000/4000

**123 Henri BARNOIN (1882-1940)** "*Village en bord de mer, bretonne sur le chemin*" hst sbd 50x61

3000/4000

**124 Adolphe Marie BEAUFRERE (1876-1960)** "*Paysage méridional*" hscarton msp 33 x 41, certificat au dos de Jean-Noël BEAUFRERE

2000/2500

**125 Eugène BEGARAT (1943)** « *Paysage côtier animé, Méditerranée* » hst sbd 37 x 53

800/1000

**126 Pierre De BELAY (1890-1947)** "*Marins sur les quais à Douarnenez*" hst sbd 50x61 (rentoilée)

8000/10000

**127 Pierre De BELAY (1890-1947)** "*Le Pont Marie*" hsc sbd 40,5x50 vers 1920

2000/3000

**128 Pierre De BELAY (1890-1947)** "*Le clochard au Pont Neuf 1936*" hst shd 54x73

2000/2500

**129 Abel BERTRAM (1871-1954)** "*Au Jardin*" hst sbd 81x100 titrée au dos

4000/6000

**130 Pierre BERTRAND (1884-1975)** "*Côte rocheuse, le rocher aux cormorans*" hst, 60x73

2000/3000

**131 Etienne BOUILLE (1858-1933)** "*Trégastel côte de granit rose*" hsp sbd 33x46

600/800

**132 Henri BURON (1880-1969)** "*Port de Pêche sous la pluie*" hsp sbd 22x27

800/1000

**133 Henri BURON (1880-1969)** "*Régate*" hst sbd 46x61

800/1000

**134 Christian CAILLARD (1899-1985)** "*Ouessant*" hst sbd datée 51 60x74

1200/1500

**135 Maurice CHABAS (1862-1947)** "*Voiles sur l'Aven*" hst sbg 46.5x55.5

4000/6000

**136 Maurice CHABAS (1862-1947)** "*Paysage symboliste*" hst sbg 60x73

3000/4000

**137 Maurice CHABAS (1862-1947)** "*Gardiennne de vache sur les hauteurs de l'Aven*" hst sbd 46x55 Exposition Galerie Devambez Paris No 0265

1500/2000

**138 Maurice CHABAS (1862-1947)** "*Soleil couchant, bord de falaise*" hst sbd 54x65

1800/2000

**139 Maurice CHABAS (1862-1947)** "*Marine symboliste sur l'Aven*" hst sbg 73x60

1800/2000

**140 Ernest Ponthier de CHAMAILLARD (1862-1930)** "*Les Tas de Pois*" hst non signée 73x92

4000/5000

**141 Pierre Eugène CLAIRIN (1897-1980)** "*Nature morte*" hst sbc (faïençage) 52x81

600/800

**142 Louis COMPANYYO (1870-1958)** "*L'ombrelle rouge*" hspapier 45x56 (déchirure)

1000/1200

**143 Louis COMPANYYO (1870-1958)** "*Le port animé*" hspapier 66x50

1000/1200

**144 Emile COMPARD (1900-1977)** "*Doélan*" hst sbg 50x65

1200/1500

**145 E.CORVIN PEARSON (XIX-XX)** "*Marie Glory*" d'après la ferme au Pouldu de Gauguin hst sd (accroc) 60x73

1000/1500

**146 André DAUCHEZ (1870-1948)** "*La mer à la palud*" hst sbc 54x73

1500/2000

**147 Lucien Victor DELPY (1898-1967)** "*Thoniers sous voiles au port de Concarneau*" hsp sbg 81x100

3000/5000

**148 Lucien Victor DELPY (1898-1967)** *"Le brûlage du goémon"* Marqué port de Kerroch au dos hsc sbg 24x33

**600/800**

**149 Gabriel DENEUX (1856-XX)** *"Village breton"* hsp sbg 54x65

**600/800**

**150 Gabriel DENEUX (1856-1926)** *"La baie de Douarnenez vue de Tréboul"* hsp sbg 43x61 (accident)

**800/1000**

**151 Maurice DENIS (1870-1943)** *"Soir d'été"* hst sbg "MAVD" 49x40 réalisé en 1906, dans son cadre d'époque choisi par l'artiste en bois à décor de framboisiers - provenance : Galerie Druet, Paris - acquis en 1907 auprès de celle-ci par Monsieur Gabriel Thomas puis transmis par descendance - collection privée, France - exposition : Paris 1924, "rétrospective Maurice Denis" Musée des Arts Décoratifs, n° 144 (Prêt de Gabriel thomas) - l'authenticité de cette peinture a été confirmée par Madame Claire Denis qui l'inclura dans le catalogue raisonné actuellement en préparation par ses soins et Madame Fabienne Stahl sous le n° 906.0042. Madame Claire Denis écrit : "le sujet de cette peinture est la famille du peintre : Madeleine, le nouveau-né (2 juillet 1906), dans les bras de sa mère (Marthe Denis, épouse de l'artiste). Les enfants les plus âgés dans l'huile sont de gauche à droite : Anne Marie (née en 1901), Noële (née en 1896) et Bernadette (née en 1899). Maurice Denis louait pour un mois, en Août 1906, une petite maison appelée "La Maison Blanche" à Perros-Guirec avec un jardin donnant sur la mer. Trois années plus tard, l'artiste achetait à Perros-Guirec la large maison appelée "Silencio" qui peut être vue dans de nombreuses peintures de l'artiste. Dans "Soir d'été" (1), Maurice Denis montre, comme dans de nombreuses toiles, la vie joyeuse et paisible dans une composition ouverte sur la mer avec des couleurs libres, des lignes simples et le bateau symbolisant les voyages de l'esprit dans la vie pour ses enfants".

**30000/40000**

**152 Louis Marie DESIRE-LUCAS (1869-1949)** *"Ruelle animée"* hst sbg 46x38

**2000/2500**

**153 Louis Marie DESIRE-LUCAS (1869-1949)** *"Village près du lac"* hst sbg 38x46

**1500/2000**

**154 Emile DEZAUNAY (1854-1940)** *"Portrait d'une femme en coiffe"* hst non signé 38x46

**2000/2500**

**155 Paul Michel DUPUY (1869-1949)** *"Les premiers pas sur la plage"* hst sbd 46x65

**6000/8000**

**156 Paul ESCHBACH (1881-1961)** *"Pêcheur en barque, paysage de neige"* hst sbg (rentoilage) 50x73

**1000/1200**

**157 Eugène GALIEN-LALOUÉ (1854-1931)** *"Marine barque au sec"* hsp sbd L Dupuy 16x22

**1000/1200**

**158 Paul Elie GERNEZ (1888-1948)** (attribué à) *"Paysage aux deux arbres"* hsc non signée 40x30

**1000/1200**

**159 Marcel GONZALEZ (1928-2001)** *"Deux nus dans l'atelier"* hs papier marouflée sur toile sbd datée 89 61x46

**1000/1200**

**160 Achille GRANCHI-TAYLOR (1857-1921)** *"Le pêcheur de raies"* hst sbd 106,5 x 79

**3000/4000**

**161 Maurice GRÜN (1869-1947)** *"Bretonne à la couture"* hst sbd 82x66

**2000/3000**

**162 Maurice GRÜN (1869-1947)** *"Fillette au cuivre"* hst sbg 65x54

**3000/4000**

**163 Maurice GRÜN (1869-1947)** *"Jeune bretonne dans son intérieur"* hst sbg 46x55

**1500/2000**

**164 Maurice GRÜN (1869-1947)** *"l'Homme à la lecture"* hst sbg 123x98

**2000/2500**

**165 ODV.GUILLONNET (1872-1967)** (attribué à) *"Retour du marché"* hs carton non signée 38x46.à rapprocher de Mes:Baratoux Dubourg,Bordeaux 16/02/11

**800/1000**

**166 Léon HELLEMBRANDT (XIX-XX)** *"Côte rocheuse environs de Pont-Aven"* hst 66x101

**1200/1500**

**167 Emma HERLAND (1856-1947)** *"La préparation du repas"* hst sbg 38x46

**800/1000**

**168 Jules HERVE-MATHE (1868-1953)** *"Perros Guirec"* hst sbd 33x41

**600/800**

**169 Roman JAROSZ (1889-1932)** *"Concarneau la Ville Close 1920"* hst sbg 28x55

**600/800**

**170 Fernand JEANNEAU (XIX-XX)** *"Retour de pêche devant la ville close"* hsc sbd 22x27

**500/600**

**171 Fernand JEANNEAU (XIX-XX)** *"Déchargement du poisson"* hsc sbd 22x27

**500/600**

**172 Michel KIKOÏNE (1892-1968)** *"Nature morte"* hst sd 33x41 titré au dos

**2000/2500**

**173 Isis KISCHKA (1908-1973)** *"Le Champs ensoleillé"* hst sbd 50x61

**400/600**

**173 bis Peder Severin KROYER (1851-1909)** *"Skagen, pêcheurs sur la plage au clair de lune"* hst, sbg daté (18) 86 avec envoi "A M. Ferras" (Pierre Ferras 1843-1918, Médecin, arrière grand-père de l'actuel propriétaire) 41 x 63

**30000/50000**

**174 Emmanuel LANSYER (1835-1893)** *"Camaret"* hst sbd 27x35 située sur châssis au dos et datée 1880

**1500/2000**

**175 Charles LAPICQUE (1898-1988)** *"Les buveurs"* hst sbd 65x50 titrée au dos datée 1944 étiquette provenance Galerie Louis Carre ref n°D5061 et D6019

**8000/12000**

**176 Robert LAROCHE (XXè)** *"Les Voiliers"* hst sbd 50x65

**1000/1500**

**177 Elodie LA VILLETTE (1848-1917)** *"Petit port breton"* hst sbg datée 1873 31x47

**2000/3000**



**178 Elodie LA VILLETTE (1843-1917)** "*Port Louis Morbihan*" hsp sbd 29x44

**1500/2000**

**179 Elodie LA VILLETTE (1843-1917)** "*La barque noire*" hsp sbg 29x44

**1200/1500**

**180 Elodie LA VILLETTE (1843-1917)** "*Marine effet de vague*" hst sbd 29x44

**1200/1500**

**181 Elodie LA VILLETTE (1843-1917)** "*Paysage au pont*" hst sbg 31x47

**1000/1200**

**182 Paul Emile LECOMTE (1877-1950)** "*Voile en bord de Rance*" hscarton sbg 41x33 (faïençages et importants manques en partie haute )

**600/800**

**183 Paul Emile LECOMTE (1877-1950)** "*Bord de Rance*" hscarton sbm, 32x41 (faïençages et manques)

**600/800**

**184 Fernand LEGOUT-GERARD (1856-1924)** "*Intérieur de l'église de Locronan*" hst sbg 42x50

**1500/2000**

**184 Bis Fernand Marie LEGOUT GERARD (1856-1924)** "*Barques sardinières devant la Ville Close*" hst sbd 54x65

**4000/6000**

**185 Jean-Julien LEMORDANT (1878-1968)** "*La famille du pêcheur*" hst sbm 54 x 65

**2500/3000**

**186 Jules Le RAY (1875-1938)** "*Marine impressionniste. Barque au sec*" hsp sbd 17.5x23.5

**1500/2000**

**187 Jules Le RAY (1875-1938)** "*Thonier au sec*" hst sbd datée (18)97

**1000/1500**

**188 Maurice Le SCOUEZEC (1881-1940)** "*La Veste bleue*" hs papier marouflée sur carton datée 23 62x46

**3000/4000**

**189 Maurice Le SCOUEZEC (1881-1940)** "*La Comtesse de Lubersar*" aq et huile. Située datée Montparnasse 23 Février 1918. Catalogue Raisonné No 936 57x42.5

**2500/3000**

**190 Maurice LE SCOUEZEC (1881-1940)** "*Paysage Africain*" hspapier mst située bg datée 31 catalogue raisonné n°2258 100x73

**2000/3000**

**191 Maurice LE SCOUEZEC (1881-1940)** "*Le mur rouge*" hspapier mst cabd 46x61

**2000/3000**

**192 Maurice Le SCOUEZEC (1881-1940)** "*Douarnenez Le Port Rhu*" hsc cabd 30x62

**2000/3000**

**193 Jacques MARCELIN (XIX-XX)** "*Les lavandières au soleil couchant*" hst. Au dos étiquette du salon de l'Ecole Française "Marcelin Jacques" Coucher de soleil" 81x100

**2000/3000**

**194 Emmanuel MARCEL-LAURENT (1892-1948)** Le pardon de Rumengol" hst sbd 60x73

**1500/2000**

**195 Henri MARTIN (1860-1943)** "*Bouquet de fleurs*" hst trace de signature en bas à droite 33x43,5

**6000/8000**

**196 Marcel MASSON (1911-1988)** "*Bigoudène devant le Calvaire*" hsi sbd 50x65

**600/800**

**197 Maxime MAUFRA (1861-1918)** "*Bateau de pêche par gros temps*" hsp (Blanchet Paris) sbd datée 1902 18,5x23,5

**2000/3000**

**198 Maryvonne MEHEUT (XX) (attribué à)** "*Départ des terres neuvas*" hsi 38x46

**2000/2500**

**199 Mathurin MEHEUT (1882-1958)** "*Bretonne attendant le retour des deux pêcheurs*" hspapier cabg et cachet Partage 2008 au dos 22x26

**1000/1500**

**200 Mathurin MEHEUT (1882-1958)** "*Vue de l'étable, composition animalière*" gouache et caséine mbd 76x106

**6000/8000**

**201 René MENARD (1861-1930)** "*Voile sur l'Odet*" hst sbg 50x73

**1500/2000**

**202 Grégoire MICHONZE (1902-1982)** "*Le repos*" hst sbd 46x33 titré au dos

**1500/2000**

**203 Paul MORCHAIN (1876-1939)** "*Bretonne près du puits, Pen Ar Hoat*" hsp cabd 46x55

**600/800**

**204 Vitalis MORIN (1867-1936)** "*Retour de pêche*" hst sbg 54x65

**600/800**

**205 André NIVARD (1880-1969)** "*Calme plat en rade de Toulon*" hst sbd 73x108 (peintre de la marine en 1914)

**2000/3000**

**206 Jules NOEL (1815-1881)** "*Douarnenez, clair de lune sur le port*" hst sbd (toile Ottoz) 75x110 située et datée 1870

**15000/25000**

**207 Jules NOEL (1810-1881)** "*Barques à marée basse, près de la cale animée*" hsp sbg 38x54

**6000/8000**

**208 Manuel ORTIZ de ZARATE (1886-1946)** "*Vase de fleurs*" hsc shg 65x54

**2500/3000**

**209 Marcel PARTURIER (1901-1975)** "*Marine barques au sec*" hst sbd 46x61

**1000/1200**

**210 Georges PAYEN (XX)** "*L'attente des femmes de pêcheurs*" hst smb 25x44

**600/800**

**211 Jean Bertrand PEGOT-OGIER (1877-1915)** "*Procession en Bretagne*" hst sd 27x35

**2500/3000**

**212 Jean Bertrand PEGOT-OGIER (1877-1915)** "*Marine impressionniste*" hst sbg 46x65 (faïençage)

**3000/4000**

**213 Jean Bertrand PEGOT-OGIER (1877-1915)** "*Bord de rivière*" hst sbd 50x65 (rentoilage. accident)

**1500/2000**

**214 Charles PERRON (1893-1958)** "*Nature Morte*" hst sbg 55x46

**1000/1500**



66 Jean Francis AUBURTIN (1866-1930) «*Silhouettes de Pins à Erquy*»



67 Jean Francis AUBURTIN  
(1866-1930) «*Belle Ile en mer,  
Port Goulphar*»



68 Henri BARNOIN  
(1882-1940)  
«*Concarneau, port animé  
devant la ville Close*»



# Mathurin MEHEUT (1882-1958)



46 «Marins en barque relevant un filet»



48 «Marins sur le port près des barques»



49 «Croquis de marin manipulant une ancre»



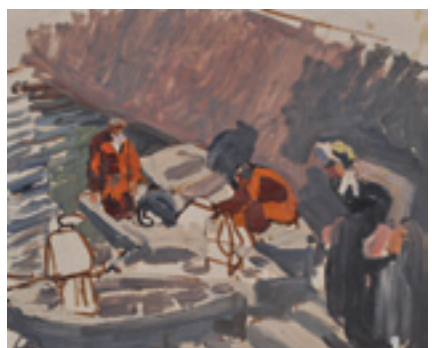
51 «La Toilette»



53 «La brodeuse»



109 «Gallinacées»



199 «Bretonne attendant le retour des deux pêcheurs»



55 «Croquis de huit personnages et une barque»



107 «Fond marin Cassis»



108 «Fond marin Cassis»



105 «Crabe et poissons»



106 «Deux pêcheurs vers la barque bleue»



217 bis Ferdinand Loyer du PUIGAUDEAU (1864-1930)  
«Clair de lune en Brière»



142 Louis COMPANYYO (1870-1958) "L'ombrelle rouge"



143 Louis COMPANYYO (1870-1958) "Le port animé"





111 Claude Emile SCHUFFENECKER (1851-1934) «Côte rocheuse»



113 Paul SIGNAC (1863-1935) «Sallanches, le Mont Blanc»

Paul SERUSIER (1864-1927)



224 bis Paul SERUSIER (1864-1927) «Bord de mer au Pouldu»









207 - Jules NOEL (1810-1881) «Barques à marée basse, près de la cale animée»



160 - Achille GRANCHI-TAYLOR (1857-1921) «Le pêcheur de raies»



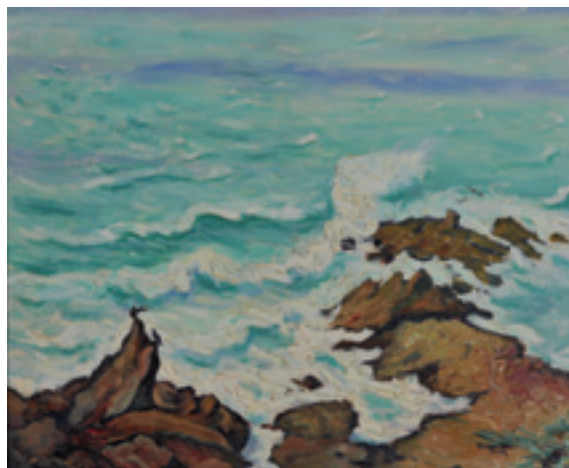
83 Emilio GRAU-SALA (1911-1975) «Couple attablé près de la cheminée»



103 Mathurin MEHEUT (1882-1958) «Brest le bal des marins»



118 Jules Emile ZINGG (1882-1942) «Maison en bord de mer»



130 Pierre BERTRAND (1884-1975) «Côte rocheuse, le rocher aux cormorans»





186 - Jules Le RAY (1875-1938) «Marine impressionniste. Barque au sec»



240 Robert William VONNOH (1858-1933) (Attribué à) «Femme sur la terrasse en bord de mer»



175 Charles LAPICQUE (1898-1988) «Les buveurs»



172 Michel KIKOÏNE (1892-1968) «Nature morte»



261 Jean Luc CHABAUD (1953) «Pic-nic on the beach»



274 Claude FAUCHÈRE (1936) «Le marché»





226 - Paul SERUSIER  
(1964-1927)  
«La cuisine»



120 Edouard ADAM (1847-1929) «Le Mor-Bihan sous voiles»



184 Bis Fernand Marie LEGOUT GERARD (1856-1924)  
«Barques sardinières devant la Ville Close»

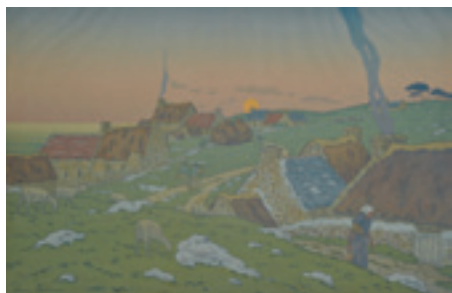


233 Henri SOLLIER (1886-1966) «Famille de Plougastel»



238 Pierre VAILLANT  
(1878-1939) «Petite  
Bretonne au Pardon de  
Sainte Anne de Palud»





15



14



24



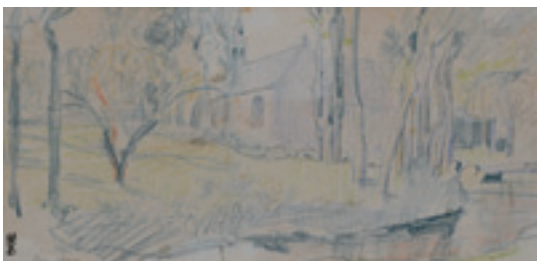
23



64



91



31



22



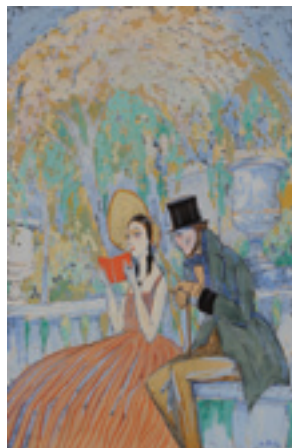
26



87



88



73



27



104



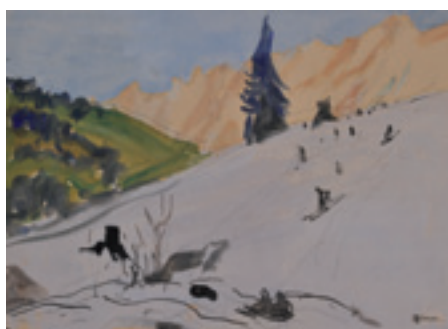
112



114



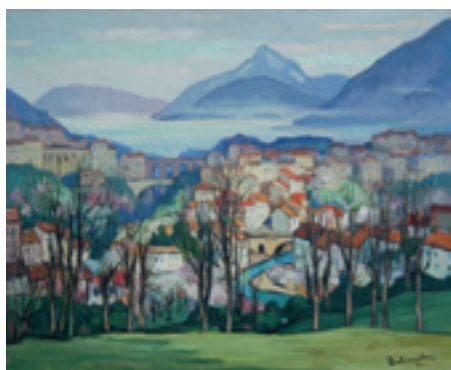
115



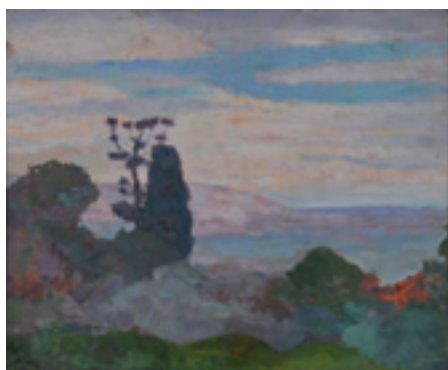
116



117



121



124



132



133

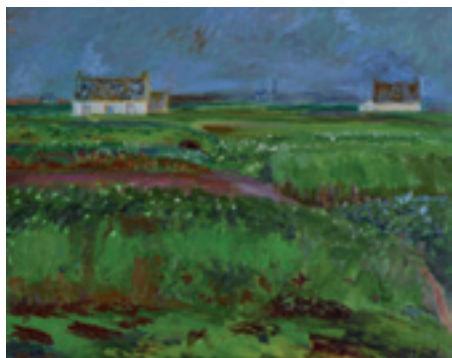


92



99





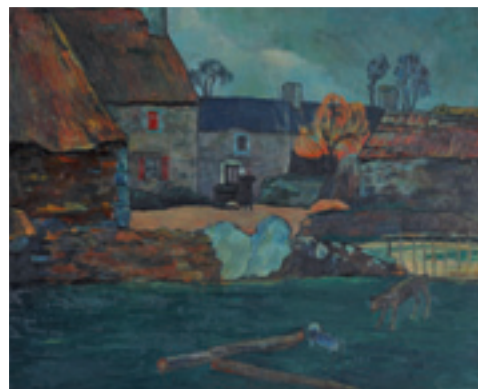
134



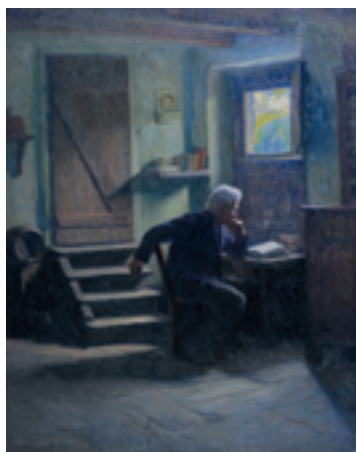
137



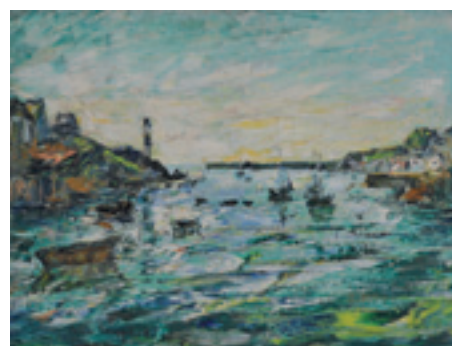
139



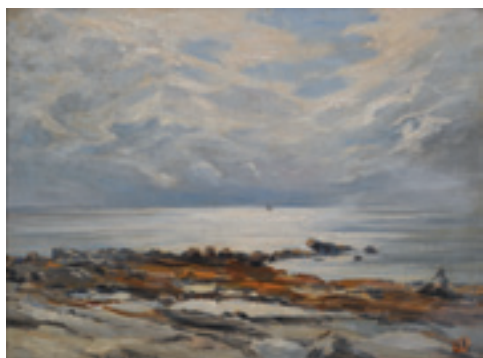
145



164



144



146



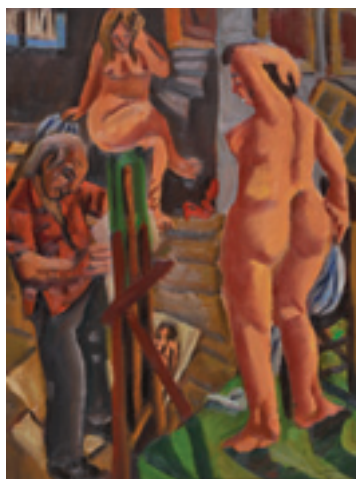
13



152



153



159



163



166



169



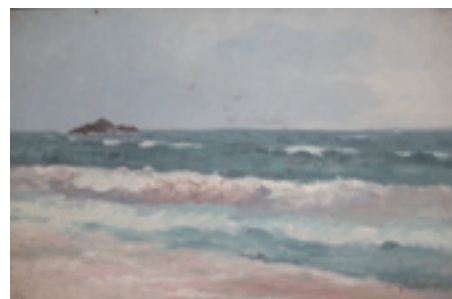
174



176



179



180



184



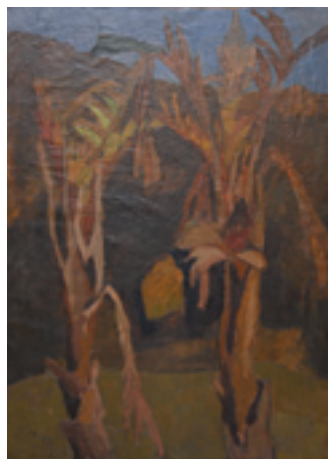
185



187



189



190



193





194



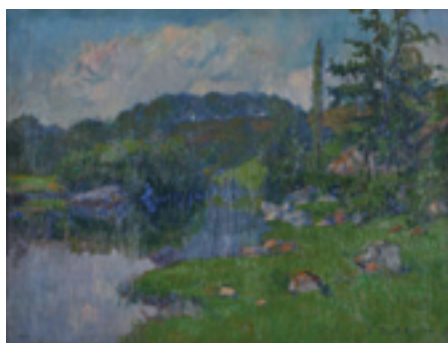
208



205



209



213



214



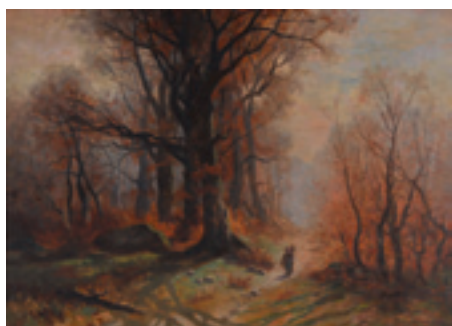
218



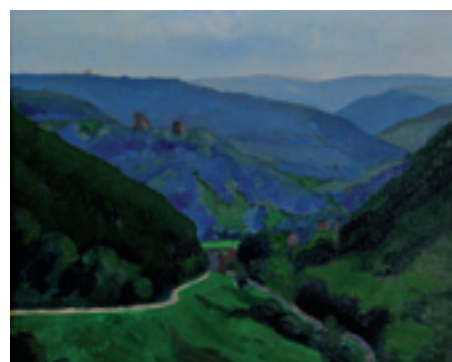
222



223



224



227



282



303



235



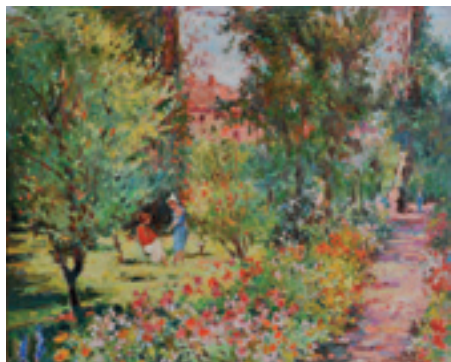
241



237



245



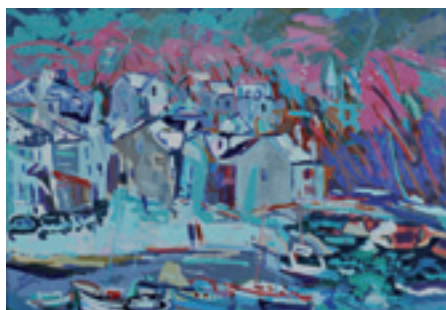
247



255



266



254

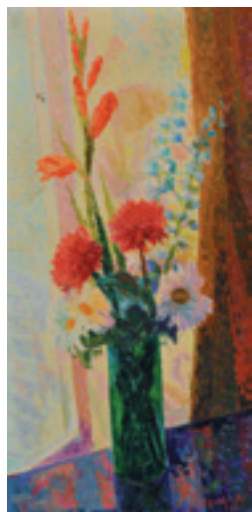


283





301



298



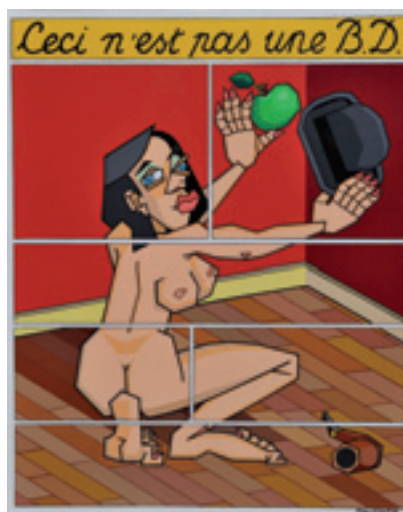
306



314



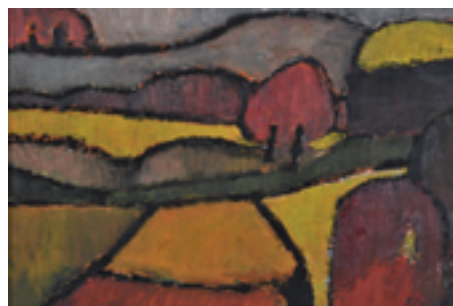
304



297



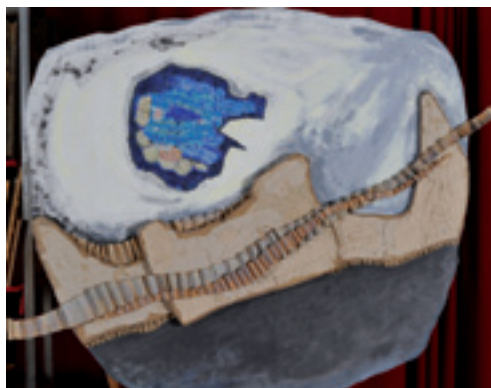
296



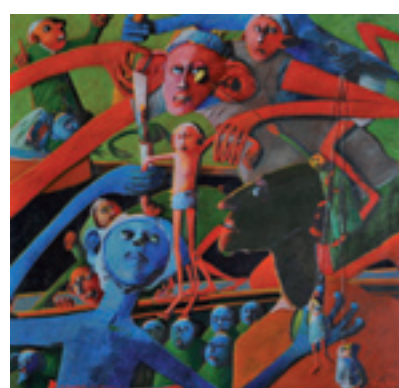
299



318



320



316

**215 Edmond Marie PETITJEAN (1844-1925)** “*Vapeur croisant un voilier en bord de côte*” hst ms carton sbd 29.5x47

**800/1000**

**216 Gaston POTTIER (XIX-XX)** “*Retour de pêche à Douarnenez*” hst sbg 46x60

**600/800**

**217 Gaston POTTIER (XX)** “*Douarnenez les Plomarc’h*” hst sbd 38x54

**600/800**

**217 bis Ferdinand Loyen du PUIGAUDEAU (1864-1930)** “*Clair de lune en Brière*” hsc, sbg, 31.5x38

**6000/8000**

**218 René QUILLIVIC (1879-1969)** “*Entrée du port de Honfleur*” hst sbg datée 1910 60x81 (petit accident)

**4000/5000**

**219 Pierre RAIGHASSE (XXe)** “*Le port de Douarnenez*” hst sbd 50x120

**800/1000**

**220 Georges RASETTI (1889-1957)** « *Paysage au sous-bois* » hs carton sbd 59 x 27

**1200/1500**

**221 Charles REAL (1898-1979)** “*Plage St Enogat à Dinard*” hst sbg 50x73

**800/1000**

**222 Eliane ROUGET (XXe)** “*Récolte du Vauch en Bretagne*” hst sbg 84x64 circa 1940

**1200/1500**

**223 Victor ROUSSIN (1812-1903)** “*Mère et enfant devant la cheminée*” hsc sbd 46x61

**2000/3000**

**224 Joseph Victor ROUX-CHAMPION (1871-1953)** “*Paysanne sur le chemin*” hst sbd 73x100

**1000/1500**

**224 bis Paul SERUSIER (1864-1927)** “*Bord de mer au Pouldu*” hst, sbg, 37x55. Réf. Marcel Guicheteau - “Paul Sérusier et la Bretagne” tome 1 N° 18 - Exposition 1953, Galerie Durand Ruel - 1991 Pont Aven, Musée “Sérusier et la Bretagne” N°9 p. 34. “Ce tableau baigne dans une atmosphère complètement symboliste, créée par un traitement en bichromie avec un premier plan végétal et deux curieuses formes sur la droite (Menhirs ?). Cette première approche du synthétisme se situe vers 1890

**60000/80000**

**225 Paul SERUSIER (1864-1927)** “*Nature morte au citron et aux escargots*” hsp mbg datée (19)10 26x35

**8000/12000**

**226 Paul SERUSIER (1864-1927)** “*La cuisine*” hst sbd 46x61 ra rapprocher du pastel n°302 p263 dans Marcel Guicheteau “Paul Serusier”

**20000/25000**

**227 Paul SERUSIER (1864-1927)** (attribué à) “*Paysage vallonné*” hsp parqueté mbd datée (19)25 38x46

**5000/6000**

**228 Emile SIMON (1890-1976)** “*Procession à Tronoën*” hst sbd 33x44 (titré au dos)

**1000/1200**

**229 Emile SIMON (1890-1976)** “*Eglise St Jacques à Pouldavid Douarnenez*” hsp sbd 35x27

**800/1200**

**230 Lucien SIMON (1861-1945)** “*Paul Simon en petit breton*” hst shd circa 1900 81x54

**10000/15000**

**231 Lucien SIMON (1861-1945)** “*Concarneau, pêcheurs sur les quais*” hsp smd 26.5x35 double face au dos esquisse de marché de Pont-l'Abbé

**1500/2000**

**231 Bis Lucien SIMON (1861-1945)** “*Battage des blés aux fléaux*” hst sbg 54x73

**8000/10000**

**232 Lucien SIMON (1861-1945)** “*Paysage du Maroc, campement nomade*” hsp sbg 27x35 double face

**1000/1500**

**233 Henri SOLIER (1886-1966)** “*Famille de Plougastel*” hst sbd 65x81

**4000/5000**

**234 Henri SOLIER (1886-1966)** “*Tréboul l'Île Tristan*” hst sbd 54x65 exposition salon des artistes français 1943

**800/1000**

**235 Elisabeth SONREL (1874-1953)** “*Vierge aux cyprès*” technique mixte sur tissu sbg titrée au dos 34,5x28,5

**2000/3000**

**236 Pierre TESTU (XIX-XX)** “*La pêche miraculeuse*” hst sbd 65x92

**3000/4000**

**237 Pierre TESTU (XIX-XX)** “*La pêche à pieds*” hst sbd 49x65 (datée 1896)

**1800/2000**

**238 Pierre VAILLANT (1878-1939)** “*Petite Bretonne au Pardon de Sainte Anne de Palud*” hst sbg 65x83

**4000/6000**

**239 Claude VENARD (1913-1999)** “*Pont-Croix*” hst sbd datée 43 38x55 (faïence)

**2000/2500**

**240 Robert William VONNOH (1858-1933)** (Attribué à) “*Femme sur la terrasse en bord de mer*” hsc 49x38

**6000/7000**

**241 Pierre WAGNER (1897-1943)** “*Remparts de Concarneau*” hsp sbd 38x46

**800/1000**

**242 Lionel WALDEN (1861-1933)** Ecole américaine “*Côte rocheuse, effet de vagues*” hst sbd 65x92

**2500/3000**

**243 André WILDER (1871-1965)** “*Barques au Croisic*” hst sbd datée 31 60x73

**3000/4000**

**244 Robert YAN (1901-1994)** “*Retour de pêche en baie de Douarnenez*” hsi sbd 49x60 (petits manques)

**1200/1500**

**245 Léon ZEYTLIN (XIX-XX)** “*Bassin de Lorient*” hsp sbg 49.5x49.5 (fêlé)

**800/1000**

**245 Bis Jules Emile ZINGG (1882-1942)** “*Bords de Seine près de Notre Dame de Paris*” hst sbd 38x56

**5000/6000**



**246 Monogramme** AJ, Ecole de Pont Aven fin XIX<sup>e</sup> début XX<sup>e</sup> “*Composition aux pommes et chandelier*” hst mbg située Pont Aven 73x94

8000/10000

## CONTEMPORAINS

**247 Max AGOSTINI (1914-1997)** “*Promenade dans le jardin*” hst sbd 60x73

1000/1500

**248 Jean Louis ALBARET (XX)** “*Cutty sark 94 St Malo, bassin Vauban*” fusain et pastel sbd 40x60

200/300

**249 Claude ALIOTTI (1925-1989)** “*Plage grise aux bateaux*” hst sbg 73x92

400/600

**250 Herve AVNER (1954)** “*Vase de tulipes jaunes*” pastel sbg 65x50

300/500

**251 Gustave BOLIN (1920-1999)** “*Composition*” hst sbd 32x39

400/600

**252 Marc BOUTEAU (1935)** “*Neige près de Pont-Aven*” hst sbg 65x92 circa 1982

600/800

**253 Marc BOUTEAU (1935)** “*Hiver à Doëlan*” hst sbg 73x92 circa 1974

600/800

**254 Marc BOUTEAU (1935)** “*Bord de l'Aven en hiver*” hst sbg 73x92 circa 1983

600/800

**255 Marc BOUTEAU (1935)** “*Orage à Belle-Ile*” hst sbd 73x92 circa 1976

600/800

**256 Jacques BRENNER (1936)** “*Régate*” hst sbd 60x30

1000/1200

**257 Jacques BRENNER (1936)** “*St Tropez*” acrylique sur toile sbd 30x30

500/600

**258 René BURLET (XX-XXI)** “*Tous à Douarnenez, Brest 92*” gouache sbd datée 1994 59x100

400/600

**259 Sophie BUSSON (1945)** “*Les livres*” hsp sbd 41x29.5

400/600

**260 Pierre CARO (1952)** “*Elégante au fichu jaune, Pushkar*” pastel sbc daté 1986 61x81

1000/1200

**261 Jean Luc CHABAUD (1953)** “*Pic-nic en the beach*” hst sbg 130x130

4000/6000

**262 Maurice CHAPUIS (1922-2010)** “*Automne sur le canal*” hst sbd circa 1976 54x65

400/600

**263 Maurice CHAPUIS (1922-2010)** “*La Dorade rouge*” hst sbd 46x61 circa 1967

300/400

**264 Francis CRISTAUX (1956)** “*Enfants sur la plage*” hst sbd 30x60

200/250

**265 Patrice CUDENNEC (1952)** “*Figure au port de Brigneau 1991*” hst sbd titrée datée au dos 60x73

1500/2000

**266 Patrice CUDENNEC (1952)** “*Scène de retour de pêche*” hst sbd 27x35

700/800

**267 Patrice CUDENNEC (1952)** “*Près de Pont-Aven, entre les arbres*” hst sbd 27x35

700/800

**268 Paul DESSIN (1914-2000)** “*Trois mats voiles*” aq sbg 31x15

200/250

**269 Pierre DINER (XX)** “*Marin de St Guénolé*” hst sbd 50x61

400/600

**270 Pierre DINER (XX)** “*Paysage à la chapelle*” hst sbd 54x81

200/300

**271 Roland DUBUC (1924-1998)** “*Le Sacré Coeur*” hst sbg 54x65

1500/2000

**272 Roland DUBUC (1924-1998)** “*Place du Tertre*” hst sbg 38x46

800/1000

**273 Jean-Claude EDOUARD (1943)** “*La fête à Concarneau*” technique mixte sur toile sbg 89x116

2500/3000

**274 Claude FAUCHERE (1936)** “*Le marché*” hst sbg 80x80

3000/5000

**275 PACO FIOL (1939)** “*Le port à Pont-Aven*” hst sbd 46x61 circa 1982

300/400

**276 Pierre FLEURY (1900-1985)** “*Yacht déjàugeant sur gros clapot*” hst sbd 54x65

500/600

**277 Pierre FLEURY (1900-1985)** “*l'Anse de Pen-Hir Camaret*” hst sbg 60x92

500/600

**278 Pierre FLEURY (1900-1985)** “*Mer basse dans le port de St Guénolé*” hst sbd 54x65

500/600

**279 Pierre FLEURY (1900-1985)** “*l'Epave l'Hélène Côte Ouest Ile de Sein*” hst sbd 46x65

400/500

**280 Pierre FLEURY (1900-1985)** “*Chemin de sable Porscarn janvier 44*” hst sbg 50x100

500/600

**281 Pierre FLEURY (1900-1985)** “*La mer bat les rochers Trégastel*” hst sbd 54x65

400/500

**282 Pierre FLEURY (1900-1985)** “*Au levant passé le Cap Sissie*” hst sbg 38x61

400/500

**283 François Marie GRIOT (1951)** “*Le Vaudou, série les Lieux et les Dieux*” asp sbd 100x81

400/600

**284 Harry JONAS (1893-1990)** “*St Briac, barques au sec*” hst sbd située au dos datée (19)68 46x61

**200/300**

**285 Roger KERINEC (1917-1997)** “*Le Phare d'Eckmul*” gouache sbd 54x73

**1000/1200**

**286 Xavier KREBS (1923)** “*Composition*” triptyque de 3 hst dont 1 sbd 162x130 chaque

**4000/5000**

**287 Joé Le FUR (1920-?)** “*Port du Morbihan*” hst sbd 46x61

**400/600**

**288 Le GWEN (XX)** “*Grue sur le quai*” gouache sbd 47x33

**300/400**

**289 Le GWEN (XX)** “*En lumière*” hst sbd datée 63 titrée au dos 91x30

**300/400**

**290 Le GWEN (XX)** “*Composition 263*” hst sbd datée 63 titrée au dos 93x71

**300/400**

**291 Le GWEN (XX)** “*Composition fond brun*” hst sbd datée 62 100x50

**300/400**

**292 Pierre LELONG (1908-1984)** “*La Créole*” hst sbg 55x46 titré au dos

**600/800**

**293 Maurice LEMAITRE (1929)** “*Petit port breton*” hst sbd 27x35

**400/600**

**294 Jean Le MERDY (1928)** “*Les Chardons Bleus*” hst sbd datée 67 100x50 (distendue)

**2500/3000**

**295 Marcel Le TOISER (1907-1980)** “*Le port de Paimpol*” hsi sbd 24x35

**300/400**

**296 William Mac KENDREE (1948)** “*Le pichet*” technique mixte signée au dos. Situé datée paris 99 23x18

**800/1000**

**297 Manoussos MALICOUTIS (1955)** “*Comme dirait Magritte*” acrylique sur isorel sbd 100x81

**900/1000**

**298 Serge MENDJISKY (1929)** “*Le bouquet au vase vert*” hst sbd 80x40

**600/800**

**299 Jules PARESSANT (1917-2001)** “*Route de Brest X*” hsp sbd datée (19)84 48x71

**2000/3000**

**300 Thierry PERTUISOT (1965)** “*Provignage fragment 1*” hst sd 60x80 circa 2005

**800/1000**

**301 René QUERE (1932)** “*Penmarc'h*” hst sbg 33x19

**1000/1500**

**302 René QUERE (1932)** “*Baie de Douarnenez*” hst sbd 19x24

**600/800**

**303 Jean RIGAUD (1912-1999)** “*Ile de Sein*” hst sbd 50x65

**2000/3000**

**304 Jean RIGAUD (1912-1999)** “*Plouescat les barques au sec*” hst sbg 38x55 située au dos et datée 68

**1200/1500**

**305 Alfred RUSSEL (1920)** “*Nu de face*” hst sbd 140x88

**1200/1500**

**306 Alfred RUSSEL (1920)** “*Nu assis*” hst non signée 73x43

**800/1000**

**307 Claude SCHURR (1921)** “*Coupe de fruits*” hst sbd 46x38

**400/600**

**308 H.SCUILLER (XX)** “*Thoniers au port de St Guénolé*” hst sbd 50x61

**200/300**

**309 Pierre STEFANI (1938)** “*Quiberon*” hsp sbg 13x18

**200/300**

**310 André SURET (XX)** “*La Source*” hst sbd 33x46

**200/300**

**311 TAL'HOARN (1902-1995)** “*Barbara, Ouessant*” hst sbd 65x50

**400/600**

**312 TAL'HOARN (1902-1995)** “*Le port animé*” aq et fusain sbd 65x47

**150/200**

**313 Jacques THEZAC (1862-1936)** “*Thoniers à Concarneau*” photographie tirage contemporain 38x49

**200/250**

**314 TITA (XX)** “*Identité I*” pigment sbd datée 02 191x120

**600/800**

**315 TITA (XX)** “*Gaynaago ou le berger Peul*” pigments sbd datée (20)04 72x55

**200/300**

**316 Jean TIRILLY (1946-2009)** “*Codex DCCXXIX*” ast sbd 80x80 datée 2002

**1200/1500**

**317 Yann TORCHET (1961)** “*Hippopotame*” dessin sbg 100x80

**300/400**

**318 Loic TUHAL (1968)** “*Régate*” hst sbd 100x100

**800/1000**

**319 Victor TURBAN (1936)** “*Paysage breton*” hst sbg 40x40

**200/250**

**320 VAUJEOIS (XX)** “*Composition*” collage 103x136

**300/500**

**321 Domenico ZANGARI (XX)** “*Mélancolie*” hst sbd 40x30

**100/200**

## HUILES

**322 Mério AMEGLIO (1897-1970)** “*Provence maison en bord de mer*” hst sbg 38x46

**600/800**

**323 Maurice ASSELIN (1882-1947)** « *Scène portuaire* » hst sbd - 52 x 64

**800/1000**

**324 Maurice ASSELIN (1882-1947)** “*Vase de fleurs*” hs carton toilé sbg 33x24

**300/400**



**325 René AUGERON (XX)** “*Marché breton*” hst sbd datée 1937  
60x92

**600/800**

**326 Edmond BARBARROUX (1882-1948)** “*Le port marchand, Toulon*” hsc sbd 19x23.5

**400/600**

**327 BAREK (XX)** “*Ruelle animée, la nuit tombée*” hst sbd 37x45

**300/400**

**328 Raymond BESSE (1899-1969)** “*Notre Dame St Julien Le Pauvre, rue animée*” hst sbd 33x41

**150/200**

**329 BOSCOE-HOLDER (c.1920)** “*Nu de dos*” hsi non signée  
34x24

**200/300**

**330 BOSCOE-HOLDER (c.1920)** “*Jeune femme au chapeau*”  
hsi shd datée 85 58x46

**300/400**

**331 Gaston BOUILLON (XX)** “*Baie de Douarnenez*” hst sbg  
40x71

**400/600**

**332 Jean BUHOT (XX)** “*Nature morte synthétiste*” hst sbg  
27x41

**400/600**

**333 Eugène CADEL (1865-1940)** “*Famille paysanne devant la chaumière*” hsp sbd 21x27

**600/800**

**334 Marcel CATELEIN (XX)** “*Les pêcheurs*” hst sbg 27x35

**200/300**

**335 Jean CAVENG (1905-1993)** “*Les vieux arbres*” hst  
marouflée sp sbg 55x46

**300/400**

**336 CEGLA (XX)** “*Pêcheurs dans la baie de Douarnenez*” hst  
sbd 38x46

**400/600**

**337 Louis COMPANYYO (1870-1958)** “*La rue animée*”  
hscarton sbd 32.5x26

**800/1000**

**338 Louis COMPANYYO (1870-1958)** “*Quatre personnages sur les quais*” hsp papier 49.5x33

**1000/1200**

**339 G. CORBIER (XX)** “*Voiliers au large*” hsp sbg 27x41

**100/150**

**340 CHAUMONT (XX)** “*Les pénitentes de la rue dans le vieux Périgueux*” hsp sbg, 40x25

**150/200**

**341 COAT (XX)** “*Scène de port*” hsi sbd 23x32

**300/400**

**342 Jean COLLE (1875-1966)** “*Les grands arbres à Ploaré*”  
hsc signée au dos 26.5x34.5. A rapprocher du livre “Au bonheur des peintres” page 136

**300/400**

**343 Jean COLLE (1875-1966)** “*Les Plomarc’h, soleil couchant*” hsc sbg datée 1924 35x27

**400/600**

**344 Jean COLLE (1875-1966)** “*Pêcheurs dans la baie*” hst  
marouflée sur panneau” signée au dos 23.5x18

**300/400**

**345 E. CORSO (XX)** “*Retour de pêche à la cale*” hst sbg 45x54

**200/300**

**346 Léon COUTURIER (1842-1935)** “*Couple de personnages dans la cour de ferme*” hsp sbd située Pont-Aven  
32x24

**300/400**

**347 Georges DARGOUGE (1897-1990)** “*Côte rocheuse*”  
hsp sbg 14x15

**150/200**

**348 Christian DELOBEL (1934)** “*Bord de mer*” hsp sbd  
20x25

**150/200**

**349 DERVENDAEL (XX)** “*Pêcheur au clair de lune*” hst sbg  
38x55

**400/600**

**350 Maurice DESIRE-LUCAS (XX)** “*Le Chamelier*” hsp sbg  
17.5x13.5

**200/300**

**351 Maurice DESIRE-LUCAS (XX)** “*Pileuse de mil*” hsp sbg  
13.5x17.5

**200/300**

**352 Maurice DESIRE-LUCAS (XX)** “*Cathédrale près du pont*” hst msp sbg 16x22

**200/300**

**353 Emile DEZAUNAY (1854-1938)** “*Vase de fleurs*” hsp  
sbd 20x27

**600/800**

**354 Maryse DUCAIRE (1911-1992)** “*Nu féminin*” hst sbg  
16x22

**400/500**

**355 Charles DURAND (XIX-XX)** “*Bretonne en coiffe*” hst shg  
33x25

**600/800**

**356 Auguste DURAND-ROSE (1887-1962)** “*Bateaux au crépuscule*” hst sbd 54x65

**400/500**

**357 Georges FERRO-LAGREE (1941)** “*Village*” hst sbg  
19x27

**350/400**

**358 Eugène FEYEN (attribué à) (1815-1908)** “*Tête de jeune fille*” hs papier non signée 24x19.5

**400/600**

**359 Eugène FEYEN (attribué à) (1815-1908)** “*Jeune fille en buste*” hs papier non signée 34x27

**400/600**

**360 Alfred Victor FOURNIER (1872-1924)** “*Portrait de bretonne*” hst shg 46x38

**300/400**

**361 Léon GAMBIER (1917-XX)** “*Douarnenez*” hst sbd  
27x46

**400/600**

**362 Charles Félix GIR (1883-1941)** “*Le Jardin fleuri*” hst  
sbg 61x50

**200/400**

**363 Charles Léon GODEBY (1866-1952)** “*Couple de bretons*” hsp sbg

**300/400**

**364 Charles Léon GODEBY (1866-1952)** “*Famille bretonne, quatre personnages*” hsc non signée 35x27 (envoi en haut)

**300/400**

**365 Charles Léon GODEBY (1866-1952) attribué à**  
"Les Plomarc'h" hst non signée 46x55 (accidents)

**200/300**

**366 Charles Léon GODEBY (1866-1952) "Bretonne**  
contre la barrière" hs carton toilé sbg 46x24

**200/300**

**367 Emile HAMON (XX) "Le port de Camaret" hst sbd**  
46x55

**400/600**

**368 HAROT (XIX-XX) "Concert à Aix Les Bains" hst sbg**  
54x65

**200/300**

**369 Emma HERLAND (1856-1947) "Les pèlerins**  
d'Emmâüs" hst sbd datée 1888 54x65

**500/600**

**370 Edmond HEUZE (1884-1967) "Scène d'intérieur"**  
hst sbg 46x38

**600/800**

**371 Laurent HOUEL (XX) "Plage animée" hst sbd 34x25**

**200/300**

**372 Théophile JAOUEN (XIX) "Fontaine à Roscanvel" hst**  
sbg 22x44

**200/250**

**373 Jean JULIEN (XX) "La robe rouge" hsc sbd 41x33**

**400/600**

**374 Jean Etienne KARNEC (1875-1934) "Pêcheurs et**  
barque au sec" hsc sbd 24x33

**400/600**

**375 Jean Etienne KARNEC (1875-1934) "Barque et**  
pêcheur en bord de rivière" hsp sbd 20x32

**300/500**

**376 BOY KINER (XIX-XXe) « Paysage animé sous les**  
arbres » hst pointilliste sbg 64 x 53

**600/800**

**377 L.Le COMTE (XIX-XX) "Port animé par temps de**  
neige" hst sbd 45x54

**300/400**

**378 Paul LECUIT-MONROY (1858-XX) "Fort de l'Île**  
Arbour St Servais" hst sbd 25x34

**600/800**

**379 Gaston LEENAERTS (1884-XX) "Concarneau ?" hst**  
sbg 50x61

**600/800**

**380 René Le FORESTIER (1903-1972) "Chapelle**  
bretonne" hsp sbg 46x55

**300/400**

**381 René Le FORESTIER (1903-1972) "Les Aiguilles de**  
Port Coton" hst sbd 22x27

**150/200**

**382 René Le FORESTIER (1903-1972) "Place du village**  
animée" hst sbd 27x22

**350/400**

**383 Léon LEHMANN (1873-1953) "Paysage" hsp sbd**  
16.5x24

**300/400**

**384 M.MANGIN (XX) "Jeune fille de Plougastel" hst**  
marouflée SP sbd 14x16

**150/200**

**385 Marcel MASSON (1911-1988) "Port méridional"**  
hst sbd 50x10

**300/400**

**386 Maurice MENARDEAU (1897-1977) "Portrait de**  
femme" hst sbg 61x50

**300/400**

**387 André MERIEL-BUSSY (1902-1985) "Famille du**  
peintre devant l'aquarium" hsc sbd 22x27

**300/400**

**388 Henri MILOCH (1898-1979) "Concaneau" hsp sbd**  
19x24

**200/250**

**389 T.MINGREZ (XXe) "Bord de Marne" hspapier msc**  
SBD 49x64

**120/150**

**390 Edouard MOCAER (XX) "Paysage Corse" hst sbd**  
50x61

**300/400**

**391 Edouard MOCAER (XX) "Village Corse" hst sbd 38x46**

**200/300**

**392 Edouard MOCAER (XX) "Maison de campagne" hs**  
carton toilé sbd 22x26

**150/200**

**393 Edouard MOCAER (XX) "Route en sous bois" hst sbd**  
46x38

**200/300**

**394 Ludovic Henri MONNIER (XX) "Le port de Marseille"**  
hst sbg située (signature rapportée) (accident) 49x72

**600/800**

**395 Paul MORCHAIN (1876-1939) "Barques et péniches"**  
hst cabd 53x72

**500/600**

**396 MORICZ-GOTH (1873-1944) "Barque sur la grève au**  
couchant" hsp sbd 27x41

**300/400**

**397 MORIN JEAN (1877-1940) "Paysages aux deux**  
carrioles, environ de l'Île Adam" hst sbd 46x55 (accidents) au  
dos étiquette Robert de Rothschild

**400/500**

**398 Germain David NILLET (1861-1932) "Intérieur**  
d'église, Christ en croix" hst sbg 81x65

**300/400**

**399 Germain David NILLET (1861-1932) "Cour de**  
ferme, Kérourarn" hst sbd 29x31

**150/200**

**400 NOYOT (XX) "Bateaux de pêche" hsp sbd 23x32**

**200/300**

**401 Paul PASCAL (1867-XXe) "Pêcheurs bretons" hst sbg**  
38x41

**400/500**

**402 Paul PASCAL (1867-XXe) "Marin de Douarnenez"**  
hst sbd 65x46

**300/400**

**403 Léopold PASCAL (1900-1957) "Grève animée par**  
temps gris" hst sbd (accidents)

**400/500**

**404 Léopold PASCAL (1900-1957) "Nature morte aux**  
fruits et à l'aubergine" hsi sbd 32x62

**300/400**



**405 Maurice PELLERIER (1875-XX)** "*Port Joinville*" hsp  
sbd 22x27

200/250

**406 Ernest PERNELLE (1870-XX)** "*Thoniers dans la baie de Douarnenez*" hsc sbg 16x22

300/400

**407 Jean PERNOT (XIX-XX)** "*Marché breton*" hst sbd 38x46

500/600

**408 PH.M. PICARD (XIX-XX)** "*Nature morte aux fruits et à la cafetière*" hst sbd 22x35

300/400

**409 Gaston POTTIER (XIX-XX)** "*Douarnenez*" hst sbd 19x24

200/250

**410 Adrien RAVALLEC (XIX-XX)** "*Pont-Aven, promenade au Bois d'Amour*" hst sbd 54x38

400/600

**411 Marc RIBIERRE (1934)** "*Les joueurs de cartes*" hst sbd (rentoilée) 60x73

400/500

**412 Edouard RICHARD (1883-XX)** "*Concarneau*" hsp sbd 22x27

300/400

**413 Edouard RICHARD (1883-XX)** "*Notre Dame de la Joie*" hsp sbd 27x35

300/400

**414 Victor ROUSSIN (1812-1903)** "*Paysage de bord de mer*" hst sbg datée 1890 29x42

600/800

**415 Henri ROYET (XIX-XX)** "*Bretonne de profil*" hsp cachet d'atelier au dos 35x27

200/300

**416 Marcel SAUVAIGE (XIX-1927)** "*Côte rocheuse Penharet environs de Camaret*" hsc sbg datée 1924 50x64

400/600

**417 Marcel SAUVAIGE (XIX-1927)** "*Effet de vagues*" hsp sbd située Camaret et datée 1922 42x78

400/600

**418 Paul SAVIGNY (1858-1916)** "*Le hameau près du pont*" hsc sbg 30,5x41

200/300

**419 Paul SAVIGNY (1858-1916)** "*Vaches dans le pré*" hsc sbg 36x50

200/300

**420 Paul SAVIGNY (1858-1916)** "*Le Traya dans le Var*" hsc sbg datée 1912 27x36

300/400

**421 Henri SCHAEFFER (1901-1975)** "*Deux bigoudenes près du calvaire*" hst sbd 46x38

400/600

**422 Pierre VAILLANT (1878-1939)** "*Port breton*" hst sbg 54x65

300/400

**423 Ernest VAUTHRIN (1878-1949) (attribué à)** "*Les thoniers*" hsp mbd datée 1920 19x27

300/400

**424 Abel VILLARD (1871-1969)** "*Quimper les quais*" hsc sbd 33x40.5

300/400

**425 Emmanuel de le VILLEON (1858-1944)** "*L'allée fleurie*" hs papier sbd 13.5x8.5

300/400

**426 Lucien WIEL (1902-1963)** "*Le petit port Haliguen à Quiberon après l'orage*" hsp sbd 46x61

500/600

**427 Ecole bretonne (XX)** "*Ile Tudy*" hst sbd 46x61

400/600

**428 Anonyme (XX)** "*Marins dans la tempête*" hst 62x81

400/600

**429 Ecole bretonne (XX)** "*Battage au fléaux*" hs carton toilé 24x33

150/200

**430 Ecole bretonne (XIX-XX)** "*Fort Lalatte, la nuit*" hst trace de signature bd 46x38

200/300

**431 Ecole Française (XX)** "*Sortie de l'église: jour de communion*" hst 50x65

350/400

**432 Ecole Bretonne (XX)** "*Femme de Douarnenez en coiffe*" hst trace de signature hg 51x40

400/600

## ŒUVRES SUR PAPIER

**433 BENSUSSAN (XX)** "*Le bal à Porquerolle*" aq sbg datée 25 56x44

400/600

**434 Pierre de BELAY (1890-1947)** "*Femme en buste*" gouache shd 30x22

400/600

**435 Claude BILS (1884-1968)** "*Notre Dame de Kérinec Poullan sur Mer*" aq sbg 42x26

120/150

**436 Hérain CHABAN (1887-1939)** "*Croix de Vie Vendée*" aq sbg 30x47.5

200/300

**437 Henri CHAROUSSET (XX)** "*Locronan*" aq sbg 37x27

150/200

**438 René COCHERIL (1870-1940)** "*Bretonne à la broderie*" fusain et pastel mbg 30x23 (élève de John Recknagel)

200/300

**439 René COCHERIL (1870-1940)** "*Bretonne à la couture*" fusain mbd 31x23 (élève de John Recknagel)

150/200

**440 Jacques DEBUT (XIX-XX)** "*Paysages et Marché*" cinq aq diamètre 10 cm

300/350

**441 René FROIDART (XIX-XX)** "*Marine*" pastel sbd 48x63

200/250

**442 Georges GEO-FOURRIER (1898-1966)** "*Femme de Marrakech*" dessin cabd 20x20

150/200

**443 Georges GEO-FOURRIER (1898-1966)** "*La Mère*" encre cabd 20x16

150/200

**444 Georges GEO-FOURRIER (1898-1966)** "*Le Souk*" encre cahg 20x16

150/200

**445 Georges GEO-FOURRIER (1898-1966)** “*Homme du Réghala*” encre sur calque cabd 20x16

150/200

**446 Marcel GONZALEZ (1928-2001)** “*Cinq nus sur la plage ,le bain de soleil*” encre de chine sbd datée 78 24x32

150/200

**447 Marcel GONZALEZ (1928-2001)** “*Adam et Eve*” encre sbd datée 94 32x24

100/150

**448 Léon HAFFNER(1881-1972)** “*Vaisseau XVIIIe*” deux gouaches au pochoir sbg 31x24 et 24x31

150/200 pièce

**449 Jules HERVE-MATHE (1868-1953)** “*Tal Ar Groas*” aq gouachée sbd 29x46

150/200

**450 Pierre JAILLER (XIX-XX)** “*Couple de bretons de Plougastel*” deux aq sbg titrées 14x9

100/200

**451 Mathurin JANSSAUD (1857-1940)** “*Le gardien du troupeau*” pastel sbg 24x32

500/600

**452 Mathurin JANSSAUD (1857-1940)** “*Village de Montagne*” pastel sbg 24x32

500/600

**453 Jeanne KOLLBREMENS (XXe)** “*Barque au sec*” pastel 27x41

150/200

**454 René Le FORESTIER (1903-1972)** “*La ville Close à Concarneau*” aq sbg 24x32

150/200

**455 Auguste LE TENDRE (XIX-XX)** “*Retour des pêcheurs*” aq sbg 32x51

200/300

**456 F LETEURTRE (XIX-XX)** “*Animation sur le port*” aq sbg 22x38

300/400

**457 Joseph le TOURNIER (1892-1972)** “*Barque à marée basse*” aq sbd 30x46

150/200

**458 Mathurin MEHEUT (1882-1958)** “*Couple bigouden et sa vache*” fusain cabd et cachet Partage 2008 au dos 15x9

150/200

**459 Mathurin MEHEUT (1882-1958)** “*Le panier*” fusain cabd et cachet Partage 2008 au dos 15x19

100/150

**460 Maurice MENARDEAU (1897-1977)** “*Trois marins*” fusain cabg 17x22.5

150/200

**461 Maurice MENARDEAU (1897-1977)** “*Barque sous voiles et bateau mixte*” plume cabd 14.5x20.5

150/200

**462 Maurice MENARDEAU (1897-1977)** “*Barques au port*” fusain cabd 21x29

150/200

**463 André MERIEL-BUSSY (1902-1985)** “*Les voiles rouges*” gouache sbg 19x24

200/250

**464 André MERIEL-BUSSY (1902-1985)** “*Eglise du village*” gouache sbg datée 1944 39x29

350/400

**465 Henri MILOCH (XX)** “*Calvaire devant la chapelle*” aq sbd datée 44 29x21

150/200

**466 Tony MINARTZ (1873-1944)** “*Pêcheurs au port*” aq sbg 38x46

200/250

**467 Tony MINARTZ (1873-1944)** “*Goëlette au port*” aq non signée 38x46

200/250

**468 Jean MINGAM (XXe)** “*St Jean*” aq sbg datée 60 32x19

150/200

**469 Louis MOREL (1898-1974)** “*Côte sauvage Quiberon*” deux pastels sbd 32x50 l'un daté 67

100/150 pièce

**470 MORIN-JEAN (1877-1940)** “*Le chemin*” gouache sbg, 30x23

150/200

**471 MORIN-JEAN(1877-1940)** “*Le peintre sur les quais*” aq sbd, 15x24

150/200

**472 L.PACY (XX)** “*Voiliers le long de la cale et Rue de village animée*” deux gouaches sbd 19x31

100/150 pièce

**473 Louis PARRENS (1904-XX)** “*Les barques à Audierne*” gouache sbd 48x59

200/300

**474 Paul PERRAUDIN (1907-1990)** “*Les maisons près du Golfe*” aq sbg datée 1961

200/250

**475 Géo PINCEMIN (XX)** “*Val André 1947*” fusain sbd 23x29

80/100

**476 Gaston ROULLET (1847-1925)** “*Chieggia Italie*” aq sbg 26x37

400/600

**477 Paul ROUX (1840-1918)** “*Brest*” aq sbd 16x26

200/300

**478 Y.ROY (XX)** “*Pointe de Conguel Quiberon*” aq sbc datée 1958 25x33

200/250

**479 Xavier SAGER (XX)** “*Scène galante au bord de l'eau*” aq sbd 31x42

200/300

**480 Elisabeth SONREL (1874-1953)** “*Les moutons*” aq sbg 32x50

200/300

**481 Elisabeth SONREL (1874-1953)** “*Jeune fille au chemisier vert*” pastel sbd daté 1936 51x39

200/300

**482 A de TORCY (XX)** “*Village animé*” deux aquarelles sbd situées Kermoran pour l'une et Kerne pour l'autre 35x52

200/300 pièce

**483 Ernest VAUTHRIN (1878-1949)** “*Les Thoniers*” deux aquarelles formant pendant sbg et cabd 15x23

150/200 pièce

**484 P.WISSANT (XIX)** “*Marée basse*” aq sbg 13x18

150/200

**485 Anonyme (XXe)** “*Sortie de marins*” aq 63x49

150/200

**486 Monogramme I J (école début XX)** “*Elégante en buste*” pastel mbg 37x28

200/250



## CONDITIONS DE LA VENTE

Elle sera faite au comptant. Les acquéreurs paieront, en sus des enchères, les frais suivants : **20 % linéaire.**

Cette vente se fait avec garantie pour toutes les œuvres présentées, conformément aux indications portées au catalogue. Il sera délivré un certificat d'authenticité à tout adjudicataire qui en fera la demande.

D'éventuelles modifications aux descriptions du catalogue pourront être annoncées au moment de la vente et seront consignées au Procès-Verbal.

Une exposition préalable permettant aux acquéreurs de se rendre compte de l'état des objets mis en vente, il ne sera admis aucune réclamation une fois l'adjudication prononcée.

Les restaurations et les retouches des œuvres ne sont pas signalées.

Il est conseillé aux adjudicataires de faire procéder à l'enlèvement de leurs lots dans les meilleurs délais afin d'éviter les frais de manutention et de gardiennage qui sont à leur charge. Le magasinage n'engage pas la responsabilité de la société de vente à quelque titre que ce soit.

A défaut de paiement, une mise en demeure avec avis de réception sera adressée à l'adjudicataire.

A l'expiration d'un mois après cette mise en demeure et à défaut de paiement du bordereau, il sera exigé une pénalité de 10 % du prix de l'adjudication avec un minimum de 200 €.

Cette clause contractuelle ne préjuge pas de toute autre procédure de recouvrement ou de folle enchère.

**ORDRES D'ACHAT :** les commissaires-priseurs se chargent, gratuitement, de conseiller d'éventuels acheteurs et d'exécuter les ordres d'achat qui leur

sont confiés : ces ordres sont tenus secrets jusqu'au moment de l'adjudication et sont exécutés au meilleur prix possible. Les ordres donnés par téléphone sont acceptés s'ils sont confirmés **la veille** de la vente par lettre, mail ou fax + 33 (0)2 98 44 80 20.

Les enchères par téléphone sont un service gracieux et dérogatoire pour les clients qui ne peuvent assister à la vente. La SVV THIERRY, LANNON et Associés ne peut être tenu pour responsable d'un problème de liaison téléphonique au moment de la vente. Elles ne seront pas suivies pour les œuvres estimées à moins de 800 €.

**EXPORTATION :** les commissaires-priseurs se tiennent à la disposition des acheteurs étrangers pour effectuer les formalités d'exportation.

Ils sont également à votre disposition pour dresser toutes expertises mobilières en vue de partages, assurances, après décès, séparation de corps et biens notamment :

Tableaux, bijoux, collections, livres, argenterie, armes anciennes, céramiques, mobiliers anciens et de style et, en général, de tous biens meubles, matériels et marchandises.

Dans le cadre des assurances, la SVV THIERRY-LANNON et Associés peut, avant le contrat, donner l'estimation des biens à garantir et, en cas de sinistre, défendre les intérêts de l'assuré ; connaissant le marché, peut également conseiller les acheteurs.

**GARANTIE DECENNALE :** la société de ventes assure cette garantie qui n'existe dans aucun autre pays.

**THIERRY, LANNON et Associés**  
Société de Ventes aux Enchères Publiques

226, rue du Château - BP 21255 - 29212 Brest Cedex 1  
Tél. 02 98 44 78 44 - Fax 02 98 44 80 20

## ORDRE D'ACHAT

Pour la vente du lundi 21 juillet 2012 à 14 h 30.

WOM:

Adresse :

Code postal : .....

Code postal : .....

vous prie d'acquiescer pour son compte, à la vente du lundi 21 juillet 2012 à 14 h 30, les lots désignés ci-dessous.

[illegible]

DATE:

SIGNATURE:

## Pierre De BELAY (1890-1947)



122 Henri BARNOIN (1882-1940) «Départ de procession»



123 Henri BARNOIN (1882-1940) «Village en bord de mer, bretonne sur le chemin»



129 Abel BERTRAM (1871-1954) «Au Jardin»



126 «Marins sur les quais à Douarnenez»



127 «Le Pont Marie»



128 «Le clochard au Pont Neuf 1936»





246 Monogramme AJ, Ecole de Pont Aven fin XIX<sup>e</sup> début XX<sup>e</sup> «Composition aux pommes et chandelier»



225 Paul SERUSIER (1864-1927) Nature morte au citron et aux escargots»



206 Jules NOEL (1815-1881) «Douvrenenez, clair de lune sur le port»

## EXPOSITIONS :

Hôtel des Ventes de Brest, 26 rue du Château, 29200 BREST - FRANCE  
Jeudi 19 juillet de 15 H à 20 H - Vendredi 20 juillet de 10 H à 12 H de 14 H à 19 H  
Samedi 21 juillet de 9 H à 10 H 30 précises

M<sup>e</sup> Philippe LANNON - M<sup>e</sup> Gilles GRANNEC - Commissaires Priseurs

26 rue du Château - BP 21255 - 29212 BREST Cedex 1 - FRANCE - Tél. +33 (0)2 98 44 78 44 - Fax +33 (0)2 98 44 80 20