

THIERRY - LANNON & Associés

WWW.THIERRY-LANNON.COM

# Mathurin MÉHEUT (1882-1958)



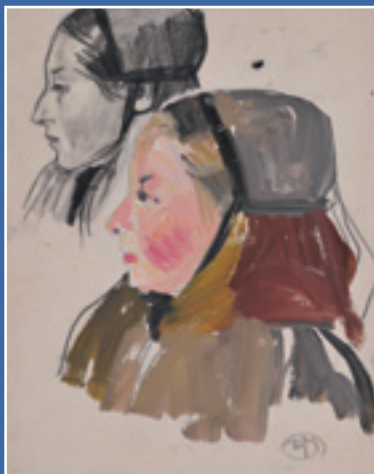
204 «Poisson tropical, Thalassoma Purpureum»

**LUNDI 9 JUILLET 2012 À 14 H**

BREST - FRANCE



85 «Plougastel, maternité»



92 «Ouessantine de profil»



200 «Trois femmes du Léon»



88 «Maternité bigoudène»



90 «Morbihan pendant la messe dans les pommiers»



89 «Quimpérois de dos»



60 «Toulon, les quais en reconstruction»

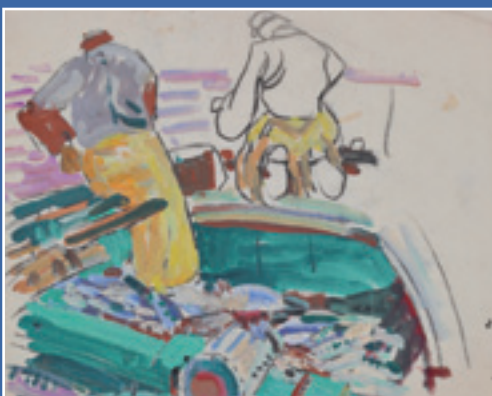


105 «Ouessantine»



201 «Quimpérois au tambour»





30 «Deux marins au travail»



233 «La moisson à la faucille»



232 «Femmes du Raz»



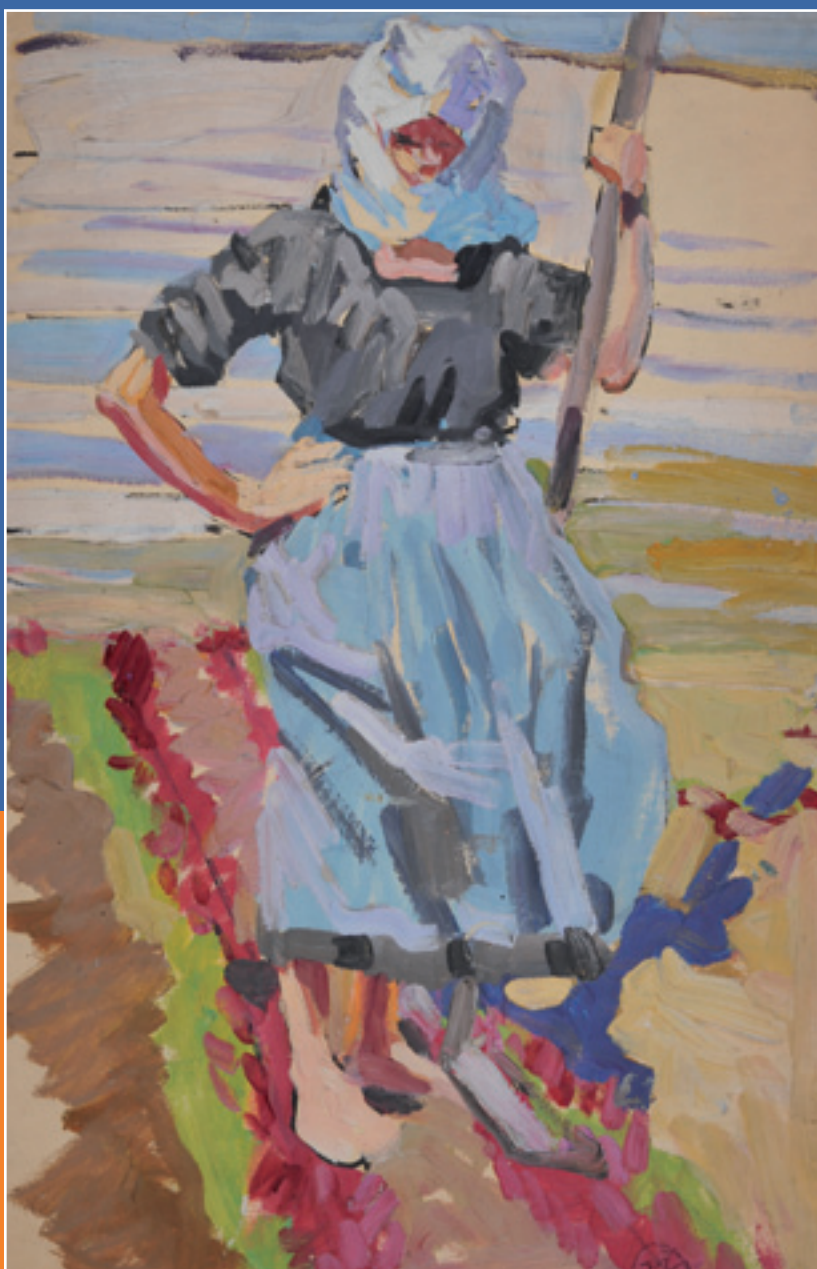
155 «Chevaux»



176 «Le cirque en Bigoudénie»



71 «Le moulin, Ker Loder»



205 «La paludière»

LUNDI 9 JUILLET 2012 À 14 H

Mathurin MEHEUT (1882-1958)

## Quatrième vente

Mathurin Méheut est un Breton né à Lamballe en 1882. Entré à 16 ans à l'Ecole des Beaux-Arts de Rennes, il y fait de brillantes études puis se fixe à Paris, revient souvent en Bretagne qu'il sillonne, Roscoff, Quimper, Auray, Douarnenez, Sainte-Anne-la-Palud, Paimpol ... mais il dessine et peint aussi en Provence, en Sologne et ailleurs dans le monde, en Egypte, Syrie, Crète, Turquie et - grâce à la Bourse Autour du Monde de la Fondation Albert Kahn - à New-York, Hawaï et au Japon avant la Grande Guerre.

Méheut, peintre prolifique, était fasciné par la vie, sous toutes ses formes et en tous lieux : vie des hommes, des animaux ou des plantes. Son oeuvre est celle d'un admirateur de la création, un témoignage respectueux de la chose vue, sans artifice ni facilité.

Méheut connaissait déjà le succès de son vivant : Peintre de la Marine, Membre de l'Académie de Marine, Peintre de l'Armée. Il a également illustré des oeuvres de Le Braz, Colette, Genevoix... décoré de la céramique, de la porcelaine et de la terre chamottée chez Henriot, à Sèvres et chez Villeroy & Boch. Il a fait un travail de décorateur, par exemple pour la Villa Miramar d'Albert Kahn et le Restaurant Prunier.

Ces oeuvres proviennent de l'indivision Méheut suite au partage amiable, entre celle-ci et le Musée Mathurin Méheut de Lamballe, des donations de la fille du peintre, Maryvonne Méheut. Chaque oeuvre est marquée *Partage 2008*.

**Consultant : Me Yves THIERRY**

### Récentes études consacrées à M. Méheut

1997 - *Mathurin Méheut - Richesse et diversité* - P. Jude, Ed. Ouest-France.

2001 - *Mathurin Méheut* - D. Delouche, A. de Stoop, P. Le Tiec, Ed. du Chasse-Marée.

2001 - *Mathurin Méheut 1914-1918, des ennemis si proches* - E et P. Jude, Ed. Ouest-France.

2004 - *Voyage d'un peintre breton au Japon, Mathurin Méheut* - E., H. et P. Jude, Ed. Ouest-France.

2008 - *Mathurin Méheut et la Cornouaille* - D. Delouche, Ed. Palantines.

### EXPOSITIONS :

Hôtel des Ventes de Brest, 26 rue du Château, 29200 BREST - FRANCE

Vendredi 6 juillet de 10 h à 12 h et de 14 h à 18 h -

Samedi 7 Juillet de 14 h à 18 h - Lundi 9 Juillet de 9 h à 11 h

Email : [info@thierry-lannon.com](mailto:info@thierry-lannon.com) - Renseignements : 02 98 44 78 44 - Frais de vente : 20 % TTC  
Société de Ventes aux Enchères Publiques / agrément 2001/18

Me Philippe LANNON - Me Gilles GRANNEC - Commissaires-Priseurs habilités

26 rue du Château - 29200 BREST - Tél 02 98 44 78 44 - Fax 02 98 44 80 20

Catalogue et photographies en ligne [www.thierry-lannon.com](http://www.thierry-lannon.com)





1



2



3



4



5



6



7



8



9



11



12



13



14



15



16



17



18



19



20



21



22



23



24



25





26



27



28



29



31



32



33



34



35



36



37



38



39



42



45



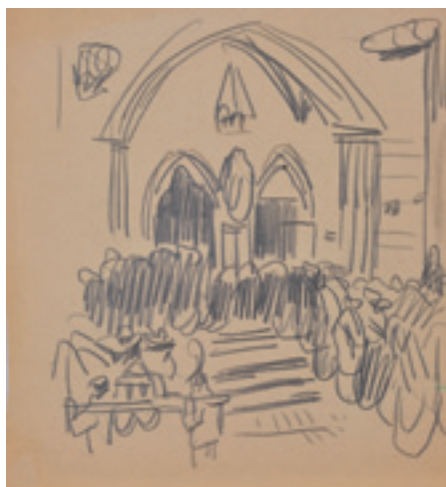
48



40



43



46



49



41



44



47



50





51



52



53



54



55



56



57



58



61



63



59



62



64



77



65



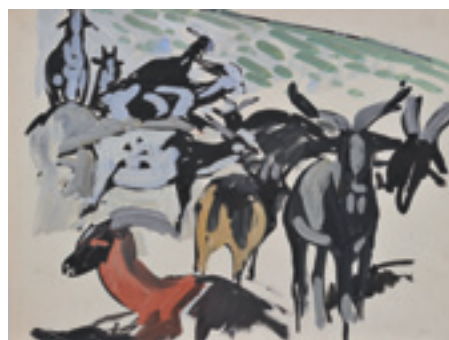
66



67



68



69



70



72



73



74



75



76



## Mathurin MEHEUT (1882-1958)

### Quatrième vente

**1 «Croquis de cinq Bretonnes et oies»** fusain et sanguine signé, monogrammé bas droite, cachet partage 2008 23x31 **400/600**

**2 «Scène animée devant l'église»** fusain et crayon signé, monogrammé bas droite, cachet partage 2008 30x21 **400/600**

**3 «Marché aux chevaux»** fusain et sanguine signé, monogrammé bas droite, cachet partage 2008 20x30 **400/600**

**4 «Trois Bretons et la truie»** fusain monogrammé bas droite, cachet partage 2008 20x30 **300/400**

**5 «Les Bigoudènes»** fusain, cachet partage 2008 - 18x27 **300/400**

**6 «Huit Bigoudens et la fillette»** lavis d'encre, cachet partage 2008 20x25 **400/600**

**7 «Bigoudène»** fusain cachet partage 2008 (plis) **300/400**

**8 «Personnages du Léon»** fusain et sanguine, cachet partage 2008 23.5x31 **400/600**

**9 «Scène bigoudène, maternité et quatre personnages»** fusain cachet partage 2008 25x32 **300/500**

**10 «Maternité»** fusain rehaussé de gouache cachet partage 2008 24x32 **600/800**

**11 «Femme de Plougastel en buste de profil»** fusain mbd cachet partage 2008 30x30 **400/600**

**12 «Croquis de deux Bigoudènes»** fusain et sanguine cachet partage 2008 30x43 **400/600**

**13 «Trois pêcheurs de Boulogne au travail»** crayolors et fusain mbd cachet partage 2008 22x30 **400/600**

**14 «Boulogne, la pêche»** gouache cachet partage 2008 21x27 **600/800**

**15 «Femmes de Boulogne»** fusain et sanguine cachet partage 2008 21x30 **400/600**

**16 «Femme de Boulogne de profil»** gouache et fusain mbd cachet partage 2008 32x24 **600/800**

**17 «Croquis de quatre Quimpérois»** fusain et sanguine mbg cachet partage 2008 25x30 **400/600**

**18 «Cinq Quimpérois de face et de profil»** fusain et sanguine mbd cachet partage 2008 25x31 **400/600**

**19 «Chevaux de guardians sous les tamaris»** fusain et sanguine mbd titré cachet partage 2008 24x34 **400/600**

**20 «Deux femmes de Batz assises»** fusain cachet partage 2008 18x25 **200/300**

**21 «Scène de plage, les transats verts»** crayolors et fusain cachet partage 2008 19x28 **400/600**

**22 «En famille sur la plage»** crayolors cachet partage 2008 22x28 **400/600**

**23 «L'âne et son attelage»** gouache et fusain cachet partage 2008 30x23 **400/600**

**24 «Maternités provençales»** gouache et fusain cachet partage 2008 24x32 **600/800**

**25 «Trois légionnaires»** crayolors et fusain cachet partage 2008 21x31 **400/600**

**26 «Scène de marins d'état»** crayolors et fusain cachet partage 2008 21x31 **400/600**

**27 «Tremper les filets»** crayolors et fusain mbg cachet partage 2008 18.5x29 **400/600**

**28 «Quatre personnages et la barque»** fusain et aquarelle mbd cachet partage 2008 21.5x28.5 **400/600**

**29 «La voile rouge»** fusain et gouache cachet partage 2008 27x37 **400/600**

**30 «Deux marins au travail»** gouache cachet partage 2008 28x33 (plis) **800/1000**

**31 «Croquis de marins au travail»** crayolors et fusain cachet partage 2008 31x45 **600/800**

**32 «Trois chevaux endormis»** fusain cachet partage 2008 22.5x30.5 **200/300**

**33 «Cheval endormi et croquis de personnages»** fusain mbg cachet partage 2008 21x30 **200/300**

**34 «Croquis de cheval de profil»** fusain et sanguine mbd cachet partage 2008 21x30 **300/500**

**35 «Jument et son poulain»** crayolors mbd cachet partage 2008 23x35 (rousseurs) **400/600**

**36 «Bretonnes à la fontaine Nicodème»** fusain  
cachet partage 2008 24x31 **300/500**

**37 «Guingamp, procession»** fusain et sanguine  
situé au dos cachet partage 2008 26x25  
**400/600**

**38 «Tréguier, St Yves, les bannières»** crayolors  
cachet partage 2008 situé au dos 25x30  
**400/600**

**39 «Guingamp, croquis de personnages»**  
sanguine et fusain situé au dos cachet partage  
2008 22x24 **300/500**

**40 «Deux marins devant les drapeaux»**  
crayolors et fusain mbd cachet partage 2008  
24x31 **400/600**

**41 «Bretonne de dos»** fusain cachet partage  
2008 24x30 **300/400**

**42 «St Hervé, le pardon»** fusain et crayon bleu  
mbd situé au dos cachet partage 2008 24x32  
**400/600**

**43 «Deux Bretonnes de dos devant une station  
de la Troménie»** fusain mbd cachet partage 2008  
24x25 **300/500**

**44 «Troménie de Locronan, dans un chemin  
creux»** fusain et crayon bleu mbd cachet partage  
2008 24x32 **300/500**

**45 «Troménie, enfants du Porzay»** crayolors  
mbg avec envoi cachet partage 2008 15x24  
**300/500**

**46 «Guingamp, personnages sous le porche de  
l'église»** fusain situé au dos cachet partage 2008  
26x23 **300/400**

**47 «Femmes en prière devant le tombeau de  
St Yves»** fusain et lavis, situé au dos, cachet  
partage 2008 24x25 **300/500**

**48 «St Eloi, jour de pardon»** fusain mbd cachet  
partage 2008 24x32 **300/500**

**49 «St Hervé Gourin, Cavaliers devant l'église»**  
fusain mbd situé au dos cachet partage 2008  
23x31 **400/600**

**50 «St Hervé Gourin, animation devant l'église»**  
fusain mbd situé au dos cachet partage 2008  
23x31 **400/600**

**51 «Troménie de Locronan, la halte en famille»**  
fusain mbg cachet partage 2008 24x31 **400/600**

**52 «Troménie de Locronan 1941»** fusain mbd  
daté cachet partage 2008 23x30 **400/600**

**53 «Cinq Bretonnes de profil et de dos»** fusain  
mbd daté 1941 cachet partage 2008 22x28  
**400/600**

**54 «Pardon de Ste Anne»** fusain mbg situé au  
dos cachet partage 2008 21x24 **300/500**

**55 «Fontaine de Tronoën»** fusain et crayon  
jaune mbd cachet partage 2008 23x30 **400/600**

**56 «Jour de pardon à Tronoën»** crayolors et  
fusain mbd cachet partage 2008 23x30 **400/600**

**57 «Motif botanique japonisant»** aquarelle  
cachet partage 2008 28x20 **300/400**

**58 «Branche de houx»** gouache mbd cachet  
partage 2008 30x20 **400/600**

**59 «Racine d'arbre»** gouache mbd cachet  
partage 2008 23x30 **400/600**

**60 «Toulon, les quais en reconstruction»**  
crayolors sbd titré et daté 1953 cachet partage  
2008 30x20 **600/800**

**61 «Trois lapins»** fusain cachet partage 2008  
23x20 **150/200**

**62 «La truie»** fusain cachet partage 2008 23x31  
**150/200**

**63 «L'aigle»** fusain cachet partage 2008 32x24  
**150/200**

**64 «Le lièvre»** fusain cachet partage 2008  
23x32 **200/300**

**65 «Deux lapins»** fusain mbg cachet partage  
2008 24x29 **200/300**

**66 «Chèvres et bouc»** encre de Chine cachet  
partage 2008 24x32 **200/300**

**67 «Truie allaitant ses petits»** gouache cachet  
partage 2008 23x30 **300/500**

**68 «L'agneau d'Ouessant (?)»** gouache cachet  
partage 2008 24x32 **400/600**

**69 «Troupeau ovin»** gouache cachet partage  
2008 24x32 **400/600**

**70 «Pommes de terre germées»** gouache mbd  
satée 1945 cachet partage 2008 30x21 **300/400**

**71 «Le moulin, Ker Loder»** gouache mbd cachet  
partage 2008 18x28 (plis) **400/600**

**72 «Quatre Bretonnes»** fusain cachet partage  
2008 23x28 **300/500**

**73 «Charpentier de marine»** fusain cachet  
partage 2008 (taches) 22x31 **300/400**



**74 «Maréchal Ferrant, croquis de travail»**  
fusain mbg cachet partage 2008 22.5x28.5  
**300/500**

**75 «Le Schliteur»** fusain mbd cachet partage  
2008 20x26 **400/600**

**76 «Arracheuse de pommes de terre»** crayolors  
cachet partage 2008 30x20 **600/800**

**77 «Lecture sur la plage»** crayolors cachet  
partage 2008 21.5x28 **400/600**

**78 «L'offrande de la gitane à Ste Sarah»**  
crayolors mbd titré cachet partage 2008  
29.5x21.5 **400/600**

**79 «Bigoudènes en conversation»** fusain et  
crayon jaune mbd cachet partage 2008 23x31  
**600/800**

**80 «Famille de Plougastel et Premiers Pas»**  
fusain mbd cachet partage 2008 20.5x30.5  
**600/800**

**81 «Deux femmes et un homme de Quimper»**  
fusain mbg cachet partage 2008 21.5x30  
**300/500**

**82 «Deux Quimpérois de dos»** fusain mbd  
cachet partage 2008 21.5x28 **300/500**

**83 «Sept Bigoudènes autour d'une table»**  
fusain mbd cachet partage 2008 18.5x28  
**400/600**

**84 «Quatre femmes du Faouët»** fusain et  
aquarelle mbg cachet partage 2008 21.5x29  
**400/600**

**85 «Plougastel, maternité»** crayolors mbd  
cachet partage 2008 22.5x29.5 **600/800**

**86 «Deux Bigoudènes en discussion»** fusain et  
sanguine mbd cachet partage 2008 29.5x22.5  
**600/800**

**87 «Quimper, trois personnages»** fusain et  
sanguine mbd cachet partage 2008 28x21.5  
**400/600**

**88 «Maternité bigoudène»** gouache mbd cachet  
partage 2008 23x19 (plis) **800/1000**

**89 «Quimpérois de dos»** aquarelle et fusain mbd  
cachet partage 2008 28x16.5 **800/1000**

**90 «Morbihan pendant la messe dans les  
pommiers»** fusain et sanguine mbg cachet  
partage 2008 22.5x30.5 **600/800**

**91 «Morbihan, croquis de cinq personnages»**  
aquarelle et fusain mbd cachet partage 2008  
21x28 **400/600**

**92 «Ouessantine de profil»** gouache mbd cachet  
partage 2008 24x19 **800/1000**

**93 «Hommes du Morbihan»** fusain et crayon  
jaune cachet partage 2008 24x31 **300/500**

**94 «Deux couples de Plougastel»** fusain et  
crayon bleu cachet partage 2008 26x26 **300/500**

**95 «Enfants de Plougastel»** fusain cachet  
partage 2008 19x28 **300/400**

**96 «Plougastel, maternité»** fusain cachet  
partage 2008 15x26 **200/300**

**97 «Famille de Plougastel»** fusain cachet  
partage 2008 20x26 **300/400**

**98 «Trois femmes de Plougastel de dos»** fusain  
cachet partage 2008 18x26 **200/300**

**99 «Deux femmes de Plougastel»** fusain cachet  
partage 2008 24x30 **200/300**

**100 «Les marins»** fusain cachet partage 2008  
18x18 **150/200**

**101 «Pêcheur de thons»** crayolors cachet  
partage 2008 12x20 **200/300**

**102 «Barque sous voiles et casiers»** fusain mbd  
cachet partage 2008 19.5x13 **200/300**

**103 «La moisson, fagots de paille»** crayolors  
cachet partage 2008 20x28 **400/600**

**104 «Ramasseuses de pommes de terre»**  
fusain et sanguine cachet partage 2008 20x31  
**300/400**

**105 «Ouessantine»** fusain, craie et sanguine  
cachet partage 2008 34x20 **400/600**

**106 «Bigoudène et sa fillette trayant une  
vache»** fusain cachet partage 2008 9x15  
**200/300**

**107 «Scène bigoudène, la vendeuse de  
carottes»** crayolors cachet partage 2008  
13.5x17 **300/400**

**108 «Trois hommes au travail»** crayolors mbd  
cachet partage 2008 12x16 **200/300**

**109 «L'attelage»** plume cachet partage 2008  
28x19 (plis) **150/200**

**110 «St Guénolé, scène de labour près de la  
Tour Carrée»** fusain cachet partage 2008 19x28  
**200/300**

**111 «Battage aux fléaux, trois Bigoudènes»**  
fusain cachet partage 2008 21x26 **200/300**

**112 «Bigoudène de dos»** fusain cachet partage  
2008 22x26 **200/300**

**113 «Le travail aux champs»** fusain et aquarelle  
cachet partage 2008 20x28 **300/400**

**114 «Deux Bretonnes au travail»** fusain et  
sanguine mhg marouflé sur carton cachet partage  
2008 21x25 **300/400**

**115 «Maternité»** fusain mbg cachet partage  
2008 20x33 **300/400**

**116 «Plougastel, fillette aux paniers»** fusain et  
crayolors cachet partage 2008 20x30 **400/600**

**117 Plougastélène au panier»** fusain cachet  
partage 2008 20x29 **300/400**

**118 «L'arrachage des pommes de terre»**  
fusain cachet partage 2008 20x26 (plis)  
**200/300**

**119 «Quatre Morbihannais en discussion»**  
fusain cachet partage 2008 25x33 **300/500**

**120 «Croquis de trois Bretonnes»** crayolors  
mbd cachet partage 2008 24x32 **400/600**

**121 «Foire bretonne, croquis de cinq  
personnages»** fusain cachet partage 2008  
20x28 **300/500**

**122 «Marché aux bestiaux à Quimper»** fusain  
mbd cachet partage 2008 24x31 **300/500**

**123 «Foire bigoudène»** fusain et aquarelle  
cachet partage 2008 20x28 **400/600**

**124 «Bigoudènes de dos au pardon de Ste  
Anne»** fusain et crayon rouge mbd cachet partage  
2008 26x23 **400/600**

**125 «Troménie de Locronan, vers la croix  
du Keban (?)»** fusain mbd cachet partage 2008  
22x29 **300/500**

**126 «Troménie de Locronan Plaz Ar Chorn»**  
fusain mbd situé cachet partage 2008 26x19  
**300/500**

**127 «Pardon breton»** fusain mbg cachet partage  
2008 31x24 **300/500**

**128 «Pardon du Faouët, les mendiants»** fusain,  
aquarelle et lavis cachet partage 2008 mbg  
23x30 **400/600**

**129 «Troménie de Locronan, sous les reliques»**  
fusain et sanguine mbg cachet partage 2008  
30x24 **400/600**

**130 «Troménie de Locronan, le tambourinaire»**  
fusain et crayon jaune mbd cachet partage 2008  
28x19 **300/500**

**131 «Les mendiants»** aquarelle mbd cachet  
partage 2008 28x19 (plis) **400/600**

**132 «Deux couples de Bretons et le mendiant»**  
aquarelle, encre et fusain mbd cachet partage  
2008 23x31 **400/600**

**133 «Offrande à Notre Dame de Rumengol»**  
aquarelle et fusain mbd cachet partage 2008  
22.5x30 **400/600**

**134 «Pardon de la Joie»** fusain cachet partage  
2008 20x40 **300/400**

**135 «L'orchestre»** fusain et sanguine mbd cachet  
partage 2008 30x22 **300/400**

**136 «L'attelage, Dax»** crayolors cachet partage  
2008 25x31 **300/400**

**137 «Dax, deux taureaux et trois personnages»**  
fusain cachet partage 2008 20x32 **200/300**

**138 «Dax, petite place arborée»** fusain et  
crayolors cachet partage 2008 30x25 **300/400**

**139 «Dax, public dans les arènes»** fusain et  
crayon rouge cachet partage 2008 30x25  
**200/300**

**140 «Chaumière entre les arbres»** aquarelle et  
fusain mbg cachet partage 2008 12x19  
**150/200**

**141 «La laitière»** crayolors cachet partage 2008  
24x29 **400/600**

**142 «Trois marins ravaudant un filet»** fusain  
cachet partage 2008 24x31 **300/400**

**143 «Chalutier»** fusain et crayon bleu cachet  
partage 2008 32x24 **300/400**

**144 «Cirés jaunes sur le port»** crayolors cachet  
partage 2008 20x26 **300/400**

**145 «Croquis de cinq pêcheurs»** fusain cachet  
partage 2008 23x29 **300/400**

**146 «Pont de chalutier»** crayolors mbd cachet  
partage 2008 32x22 **400/600**

**147 «Deux couples de Bigoudens»** fusain mbg  
cachet partage 2008 20x13 **200/300**





78



79



80



82



83



81



86



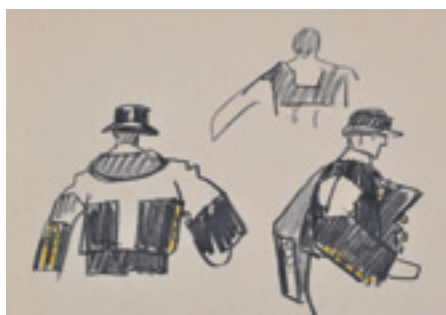
87



84



91



93



94



100



101



104



102



103



95



106



107



108



96



97



98



99





109



110



111



113



114



112



116



117



115



119



118



121



120



122



123



124



125



126



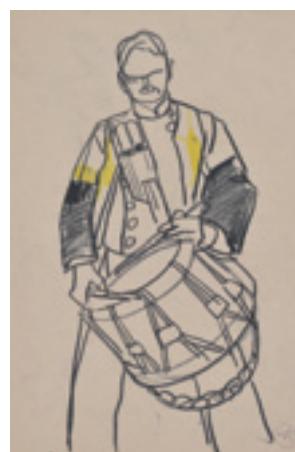
127



128



129



130



131



132



133



**148 «Pardon breton, la procession»** crayolors  
cachet partage 2008 14x20 **300/400**

**149 «Troménie 1942»** fusain et crayons cachet  
partage 2008 20x26 **300/500**

**150 «Messe à Locronan»** fusain et sanguine  
mbg titré cachet partage 2008 14.5x25 **300/400**

**151 «Messe à Locronan»** fusain et crayon mbd  
cachet partage 2008 14.5x22 **300/400**

**152 «Jour de Pardon St Chey»** fusain mbd  
cachet partage 2008 20x29 **300/500**

**153 «Trois Bigoudènes et petit garçon en  
prière»** fusain mbd situé Penhors cachet partage  
2008 23x31 **300/500**

**154 «Le poulain»** fusain et sanguine mbg cachet  
partage 2008 23x31 **300/400**

**155 «Chevaux»** fusain et aquarelle mbd cachet  
partage 2008 23x30 **400/600**

**156 «Le veau»** gouache mbd cachet partage  
2008 23x30 **400/600**

**157 «L'aigle»** fusain et craie cachet partage 2008  
31x21 **300/400**

**158 «Croquis de chevaux»** fusain mbd cachet  
partage 2008 21.5x30 **300/400**

**159 «L'attelage»** fusain mbd cachet partage  
2008 19x26 **300/400**

**160 «Porteur de goémon»** aquarelle fusain  
cachet partage 2008 15x9 **200/300**

**161 «Bigoudène assise»** fusain cachet partage  
2008 16x15 **150/200**

**162 «Paludière»** fusain cachet partage 2008  
14x11 **150/200**

**163 «Bretonnes au travail, préparant le feu»**  
fusain cachet partage 2008 22x33 **300/500**

**164 «Bretons en discussion»** fusain cachet  
partage 2008 13x20 **200/300**

**165 «Croquis de cinq personnages»** fusain  
cachet partage 2008 13x20 **200/300**

**166 «Jour de moisson»** fusain mbd cachet  
partage 2008 16x20 **300/400**

**167 «La paludière»** gouache cachet partage  
2008 24x16 **300/500**

**168 «St Pierre, ramassage du goémon»**  
aquarelle située cachet partage 2008 20x28  
**400/600**

**169 «Deux pêcheurs»** aquarelle cachet partage  
2008 20x28 (déchirure) **300/400**

**170 «Attelage du goémon»** fusain mbd cachet  
partage 2008 double face 21x30 **300/400**

**171 «Les paludiers, marais salants»** crayon  
bleu et fusain cachet partage 2008 22x30  
**400/600**

**172 «Le sel»** fusain et crayon bleu titré au dos  
cachet partage 2008 19x24 (pli) **300/500**

**173 «Le turban rouge»** aquarelle et fusain mbd  
cachet partage 2008 23x30 **400/600**

**174 «Village provençal, la halte des paysans»**  
fusain et sanguine mbd cachet partage 2008  
23x30 **400/600**

**175 «La gitane»** crayolors mbd cachet partage  
2008 20x29 **400/600**

**176 «Le cirque en Bigoudénie»** aquarelle mbd  
cachet partage 2008 22x31 **600/800**

**177 «Deux pêcheurs et trois bateaux»** crayolors  
mbd cachet partage 2008 23x29.5 **400/600**

**178 «Pêcheurs aux deux paniers»** gouache et  
fusain mbg cachet partage 2008 19x30 **400/600**

**179 «Trois pêcheurs»** crayolors mbd cachet  
partage 2008 22x30 **400/600**

**180 «Marins au travail»** fusain mbg cachet  
partage 2008 20x31 **300/500**

**181 «Croquis de marins»** fusain mbg (pli)  
cachet partage 2008 20x25 **300/500**

**182 «Pêcheur, les mains dans les poches»**  
fusain cachet partage 2008 27x22 **300/500**

**183 «Concarneau, croquis de personnages»**  
fusain mbd titré cachet partage 2008 23x31  
**300/500**

**184 «Le déchargement de la pêche»** fusain  
mbg cachet partage 2008 19x26 **300/500**

**185 «Voile rouge»** fusain et crayon mbd cachet  
partage 2008 14.5x9 **150/200**

**186 «Voile rouge»** fusain et crayon md cachet  
partage 2008 22x14 **200/300**

**187 «Deux mâts sous voiles, Roscoff»** fusain  
mbd cachet partage 2008 14x18 **200/300**

**188 «Sur les quais, l'attente des Bretonnes»**  
fusain mbg cachet partage 2008 14x20 **200/300**

**189 «Bigoudènes au travail»** fusain mbd cachet  
partage 2008 19.5x29 **300/500**



134



137



140



148



143



135



138



141



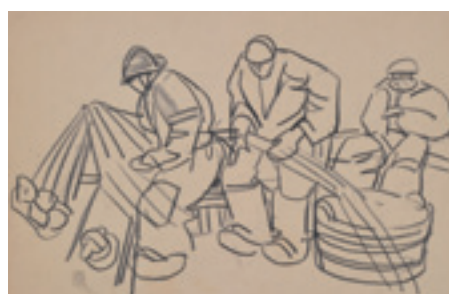
144



136



139



142



145



**190 «Paysan à la canne et sa vache»** fusain  
cachet partage 2008 25x19 **300/400**

**191 «La traite de la vache»** fusain et aquarelle  
mbg cachet partage 2008 19x22 **300/400**

**192 «Gardiennes de vaches»** crayolors mbd  
(pli) cachet partage 2008 20x23 **400/600**

**193 «Douélan»** fusain mbd cachet partage 2008  
19x26 **300/400**

**194 «Barques au calme, presqu'île de Crozon»**  
fusain 17x23 **200/300**

**195 «Le sémaphore»** fusain mbd cachet partage  
2008 18x27 **300/400**

**196 «La cale du Fort Ouessant»** plume, fusain  
et crayon bleu mbg cachet partage 2008 16x30  
**300/500**

**197 «Doélan»** fusain mbd cachet partage 2008  
20x26 **300/500**

**198 «La Tour Carrée, St Guénolé»** crayolors  
(taches) mbd cachet partage 2008 22x32  
**300/500**

**199 «Haut du Phare, Sein»** fusain et aquarelle  
mbd titré cachet partage 2008 20x25 **400/600**

**200 «Trois femmes du Léon»** gouache et fusain  
mbg cachet partage 2008 30x23 **600/800**

**201 «Quimpérois au tambour»** crayolors mbd  
cachet partage 2008 47x31 **1000/1500**

**202 «Au cirque, les éléphants»** crayolors mbd  
cachet partage 2008 20x28 **400/600**

**203 «Au cirque, les fauves»** crayolors mbd  
cachet partage 2008 21.5x28 **400/600**

**204 «Poisson tropical, Thalassoma Purpureum»**  
aquarelle et crayolors cachet bd et cachet partage  
2008 30x47 **2000/3000**

**205 «La paludière»** technique mixte mbd cachet  
partage 2008 47x30 **2000/3000**

**206 «Les groseilles»** gouache mbd cachet  
partage 2008 47x30 **800/1000**

**207 «Les myrtilles»** gouache cachet partage  
2008 44x30 **600/800**

**208 «Motifs botaniques et escargot»** aquarelle  
mbd cachet partage 2008 (plis) 32x42 **400/600**

**209 «Etude de la forêt»** aquarelle mbd cachet  
partage 2008 44x32 **800/1000**

**210 «L'envol»** aquarelle gouachée cachet partage  
2008 31x45 **600/800**

**211 «Gallinacés»** gouache cachet partage 2008  
32x46 **600/800**

**212 «Nid de rapace»** gouache cachet partage  
2008 32x45 **600/800**

**213 «Etude de la forêt»** fusain et gouache mbg  
cachet partage 2008 49x32 **300/400**

**214 «Le cavalier»** fusain et sanguine (accidents)  
cachet partage 2008 32x46 **300/500**

**215 «Les hommes au travail»** crayolors cachet  
partage 2008 32x45 **600/800**

**216 «Trois Bretonnes et le cheval»** fusain mbd  
cachet partage 2008 19.5x27 **300/400**

**217 «Marché au cochon»** fusain mbd cachet  
partage 2008 20x26 **300/400**

**218 «St Jean du Doigt, l'enclos»** fusain mbd  
cachet partage 2008 situé au dos 39.5x30  
**400/600**

**219 «Cavalier devant l'église de St Eloi près de  
Ploudalmézeau»** fusain mbd situé au dos cachet  
partage 2008 30x44 **600/800**

**220 «Le Pardon du Folgoët»** crayolors mbd  
cachet partage 2008 24x31 **600/800**

**221 «Quatre marins ravaudant un filet»** fusain  
mbd cachet partage 2008 28.5x45 **600/800**

**222 «Les tourteaux»** aquarelle et fusain cachet  
bd et cachet partage 2008 48x30 **800/1000**

**223 «Mollusques marins»** gouache cahd et  
cachet partage 2008 au dos 32x49 **400/600**

**224 «Hawaï motif marin»** aquarelle cahd situé  
cachet partage 2008 31x48 **400/600**

**225 «Les escargots»** gouache cachet partage  
2008 (accidents) 31x42 **400/600**

**226 «Etudes de roussettes»** aquarelle cachet  
partage 2008 32x40 **400/600**

**227 «L'araignée»** gouache cachet partage 2008  
(accidents) 40x50 **600/800**

**228 «Les moules»** gouache cachet partage 2008  
40x30 **400/600**

**229 «La langouste»** gouache cachet partage  
2008 30x45 (trou) **1000/1500**

**230 «Méditation»** crayolors situé Lezcoff cachet  
partage 2008 27x28 **400/600**

**231 «Femmes du Morbihan devant la barque»**  
fusain et crayon bleu mbg cachet partage 2008  
24x39 **400/600**

**232 «Femmes du Raz»** gouache mbd cachet  
partage 2008 30x34 **1200/1500**

**233 «La moisson à la faucille»** aquarelle et  
fusain mbd cachet partage 2008 19x21 **600/800**

**234 «Le Cheval et la roue»** gouache mbg cachet  
partage 2008 23x34 **600/800**

**235 «Croquis de Bigoudènes»** fusain mbg  
cachet partage 2008 (pli) 30x20 **300/500**

**236 «Arracheuse de pommes de terre»** fusain  
mbg cachet partage 2008 19x24 **300/400**

**237 «Bigoudènes au travail»** fusain mbd cachet  
partage 2008 30x20 **300/500**

**238 «Cheval arnaché»** fusain et aquarelle mbg  
cachet partage 2008 22x30 **300/400**

**239 «Le tombereau et paysans au travail»**  
fusain mbd cachet partage 2008 20x30 **300/500**

**240 «Le carrosse»** gouache mbd cachet partage  
2008 20x26 **300/400**

**241 «Mère éléphant et son éléphanteau»** fusain  
et craie mbd cachet partage 2008 24x31  
**200/300**

**242 «Les musiciens»** crayolors mbg cachet  
partage 2008 23.5x32 **400/600**

**243 «L'oursin»** gouache cachet partage 2008  
situé Cassis 24x32 **400/600**

**244 «Algues»** gouache cachet partage 2008  
28x23 **300/500**

**245 «Les langoustes»** gouache cachet partage  
2008 26x35 **800/1000**

**246 «Motifs marins»** aquarelle cachet partage  
2008 20x30 **400/600**

**247 «Pêcheur à l'épuisette»** fusain cachet  
partage 2008 30x22 **300/500**

**248 «Le déchargement du poisson»** crayolors  
mbd cachet partage 2008 22x28 **400/600**

**249 «Carénage»** aquarelle mbg cachet partage  
2008 (plis) 19x30 **400/600**

**250 «Les deux ânes»** fusain et sanguine mbd  
cachet partage 2008 20x29 **300/400**



**Samedi 21 juillet 2012**  
**Importante vente**  
**ÉCOLES BRETONNES ET TABLEAUX MODERNES**  
Catalogue en ligne sur [www.thierry-lannon.com](http://www.thierry-lannon.com)





147



149



150



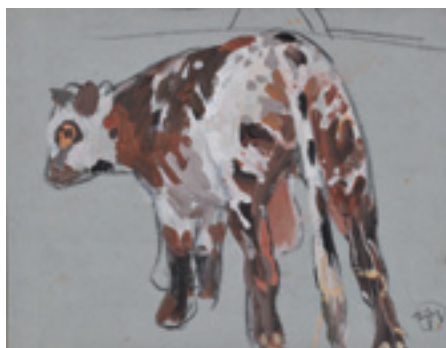
152



153



151



156



157



154



158



159



160



161



162



163



164



165



166



167



168



169



170



171



172

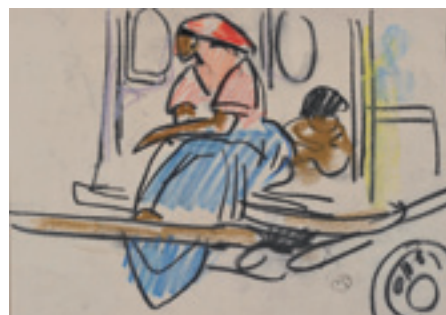




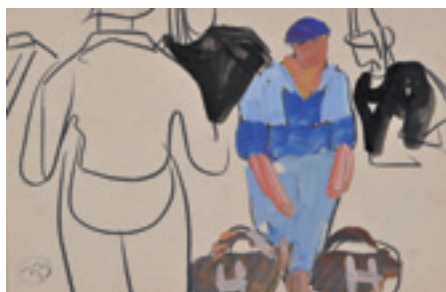
173



174



175



178



179



177



181



182



180



184



183



185



186



187



188



190



191



189



192



193



194



195



196



197





198



199



202



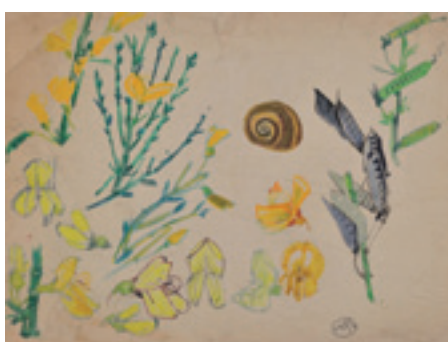
203



206



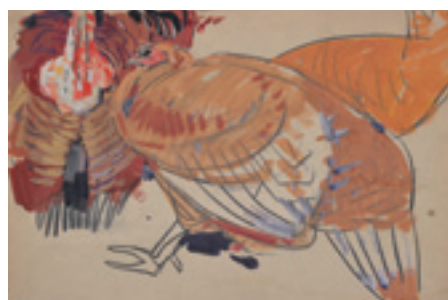
207



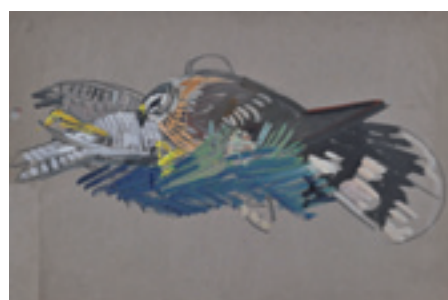
208



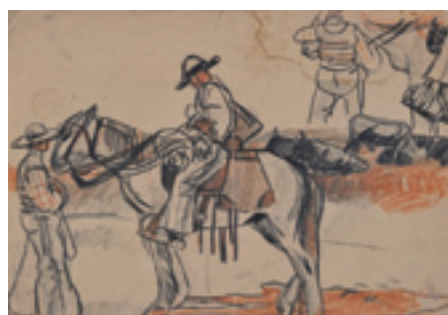
213



211



212



214



215



216



217



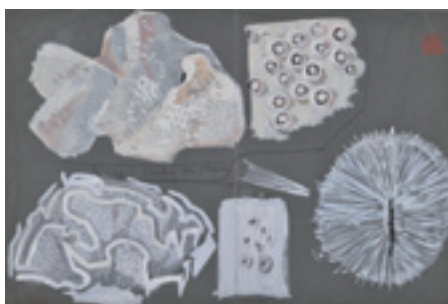
218



219



220



223



225



221



227



228



226



231



230





231



234



235



236



237



239



238



242



240



241



10



246



248



243



247



146



250



244



249



## CONDITIONS DE LA VENTE

Elle sera faite au comptant. Les acquéreurs paieront, en sus des enchères, les frais suivants : **20 % linéaire.**

Cette vente se fait avec garantie pour toutes les œuvres présentées, conformément aux indications portées au catalogue. Il sera délivré un certificat d'authenticité à tout adjudicataire qui en fera la demande.

D'éventuelles modifications aux descriptions du catalogue pourront être annoncées au moment de la vente et seront consignées au Procès-Verbal.

Une exposition préalable permettant aux acquéreurs de se rendre compte de l'état des objets mis en vente, il ne sera admis aucune réclamation une fois l'adjudication prononcée.

Les restaurations et les retouches des œuvres ne sont pas signalées.

Il est conseillé aux adjudicataires de faire procéder à l'enlèvement de leurs lots dans les meilleurs délais afin d'éviter les frais de manutention et de gardiennage qui sont à leur charge. Le magasinage n'engage pas la responsabilité de la société de vente à quelque titre que ce soit.

A défaut de paiement, une mise en demeure avec avis de réception sera adressée à l'adjudicataire.

A l'expiration d'un mois après cette mise en demeure et à défaut de paiement du bordereau, il sera exigé une pénalité de 10 % du prix de l'adjudication avec un minimum de 200 €.

Cette clause contractuelle ne préjuge pas de toute autre procédure de recouvrement ou de folle enchère.

**ORDRES D'ACHAT :** les commissaires-priseurs se chargent, gratuitement, de conseiller d'éventuels acheteurs et d'exécuter les ordres d'achat qui leur

sont confiés : ces ordres sont tenus secrets jusqu'au moment de l'adjudication et sont exécutés au meilleur prix possible. Les ordres donnés par téléphone sont acceptés s'ils sont confirmés **la veille** de la vente par lettre, mail ou fax + 33 (0)2 98 44 80 20.

Les enchères par téléphone sont un service gracieux et dérogatoire pour les clients qui ne peuvent assister à la vente. La SVV THIERRY, LANNON et Associés ne peut être tenu pour responsable d'un problème de liaison téléphonique au moment de la vente. Elles ne seront pas suivies pour les œuvres estimées à moins de 800 €.

**EXPORTATION :** les commissaires-priseurs se tiennent à la disposition des acheteurs étrangers pour effectuer les formalités d'exportation.

Ils sont également à votre disposition pour dresser toutes expertises mobilières en vue de partages, assurances, après décès, séparation de corps et biens notamment :

Tableaux, bijoux, collections, livres, argenterie, armes anciennes, céramiques, mobiliers anciens et de style et, en général, de tous biens meubles, matériels et marchandises.

Dans le cadre des assurances, la SVV THIERRY-LANNON et Associés peut, avant le contrat, donner l'estimation des biens à garantir et, en cas de sinistre, défendre les intérêts de l'assuré ; connaissant le marché, peut également conseiller les acheteurs.

**GARANTIE DECENNALE :** la société de ventes assure cette garantie qui n'existe dans aucun autre pays.

**THIERRY, LANNON et Associés**

Société de Ventes aux Enchères Publiques

26, rue du Château - BP 21255 - 29212 Brest Cedex 1  
Tél. 02 98 44 78 44 - Fax 02 98 44 80 20

## ORDRE D'ACHAT

Pour la vente du lundi 9 juillet 2012 à 14 h.

NOM :

Adresse :

Code postal: .....

Tél. ....

Code postal: .....

Tél. ....

vous prie d'acquiescer pour son compte, à la vente du lundi 9 juillet 2012 à 14 h, les lots désignés ci-dessous.

[illegible]

DATE:

SIGNATURE:



245 «Les langoustes» »



224 «Hawaï motif marin»



209 «Etude de la forêt»



222 «Les tourteaux»



229 «La langouste»



210 «L'envol»

## EXPOSITIONS :

Hôtel des Ventes de Brest, 26 rue du Château, 29200 BREST - FRANCE

Vendredi 6 juillet de 10 h à 12 h et de 14 h à 18 h

Samedi 7 Juillet de 14 h à 18 h - Lundi 9 Juillet de 9 h à 11 h

M<sup>e</sup> Philippe LANNON - M<sup>e</sup> Gilles GRANNEC - Commissaires Priseurs

26 rue du Château - BP 21255 - 29212 BREST Cedex 1 - FRANCE - Tél. +33 (0)2 98 44 78 44 - Fax +33 (0)2 98 44 80 20