

THIERRY - LANNON & Associés

WWW.THIERRY-LANNON.COM



COLLECTION
Roger et Suzanne JOUVE
3 - 4 novembre 2012

EXPOSITIONS

26 rue du Château, 29200 BREST

- Le mercredi 31 octobre
de 10 h à 12 h et 14 h à 18 h
- Le vendredi 2 novembre
de 10 h à 12 h et 14 h à 19 h
- Le samedi 3 novembre
de 9 h à 10 h 30

Me Philippe LANNON
Me Gilles GRANNEC

Commissaires Priseurs

Tél. + 33 (0)2 98 44 78 44 – Fax + 33 (0)2 98 44 80 20

Catalogue en ligne sur

www.thierry-lannon.com

BREST - FRANCE



COLLECTION ROGER ET SUZANNE JOUVE

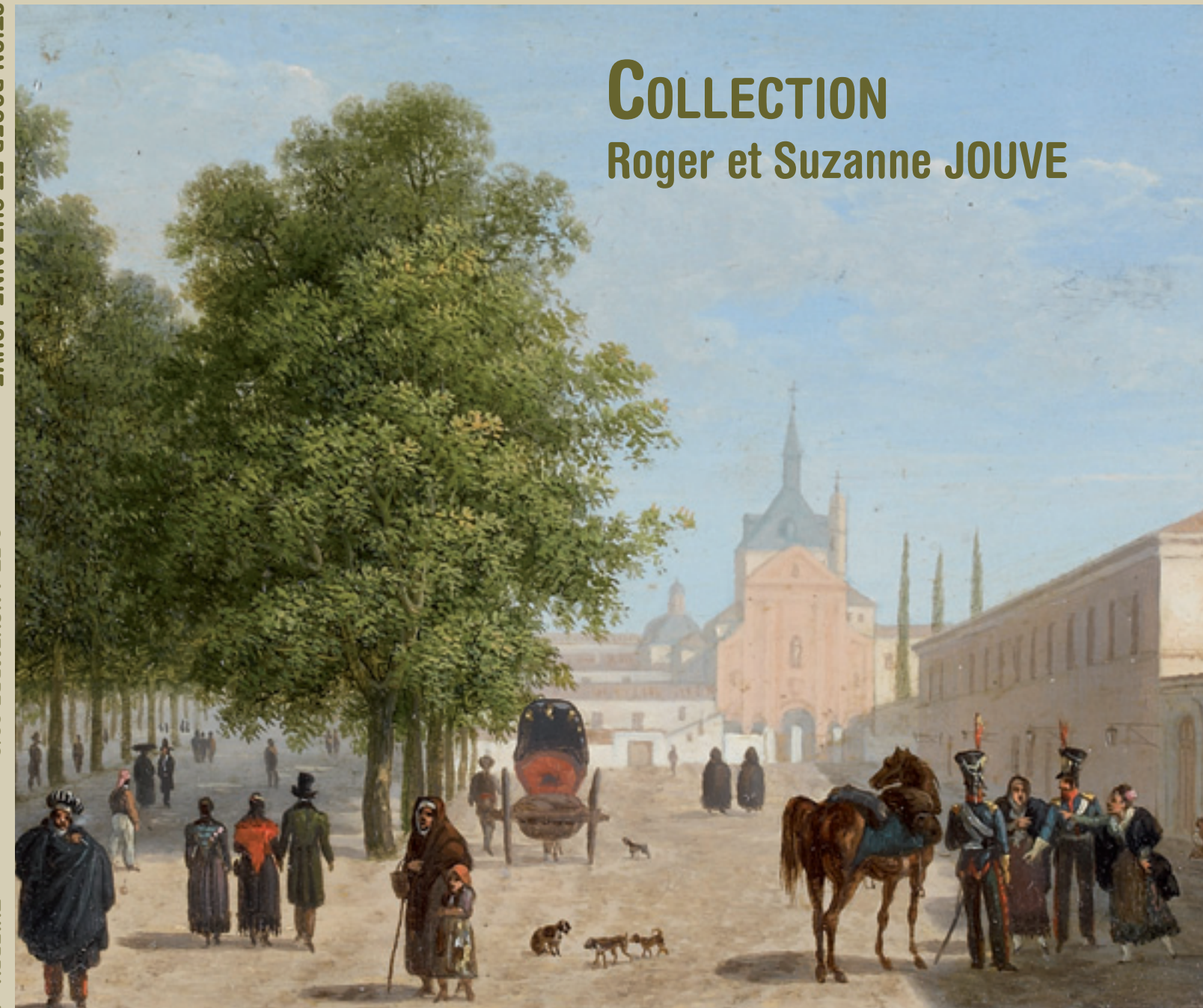
3 ET 4 NOVEMBRE 2012

THIERRY - LANNON & Associés

Impression : CLOITRE Imprimeurs 02 98 40 18 40 - Crédits photos : THIERRY LANNON & Associés

THIERRY - LANNON & Associés

WWW.THIERRY-LANNON.COM



Samedi 3 - Dimanche 4 novembre 2012

BREST - FRANCE





CONDITIONS DE LA VENTE

Elle sera faite au comptant. Les acquéreurs paieront, en sus des enchères, les frais suivants : 20 % linéaire.

Cette vente se fait avec garantie pour toutes les œuvres présentées, conformément aux indications portées au catalogue. Il sera délivré un certificat d'authenticité à tout adjudicataire qui en fera la demande.

D'éventuelles modifications aux descriptions du catalogue pourront être annoncées au moment de la vente et seront consignées au Procès-Verbal.

Une exposition préalable permettant aux acquéreurs de se rendre compte de l'état des objets mis en vente, il ne sera admis aucune réclamation une fois l'adjudication prononcée.

Les restaurations et les retouches des œuvres ne sont pas signalées.

Il est conseillé aux adjudicataires de faire procéder à l'enlèvement de leurs lots dans les meilleurs délais afin d'éviter les frais de manutention et de gardiennage qui sont à leur charge. Le magasinage n'engage pas la responsabilité de la société de vente à quelque titre que ce soit.

A défaut de paiement, une mise en demeure avec avis de réception sera adressée à l'adjudicataire.

A l'expiration d'un mois après cette mise en demeure et à défaut de paiement du bordereau, il sera exigé une pénalité de 10 % du prix de l'adjudication avec un minimum de 200 €.

Cette clause contractuelle ne préjuge pas de toute autre procédure de recouvrement ou de folle enchère.

ORDRES D'ACHAT : les commissaires-priseurs se chargent, gratuitement, de conseiller d'éventuels acheteurs et d'exécuter les ordres d'achat qui leur sont confiés : ces ordres sont tenus secrets jusqu'au moment de l'adjudication et sont exécutés au meilleur prix possible. Les ordres donnés par téléphone sont acceptés s'ils sont confirmés la veille de la vente par lettre, mail ou fax + 33 (0)2 98 44 80 20.

Les enchères par téléphone sont un service gracieux et dérogatoire pour les clients qui ne peuvent assister à la vente et ne seront pas suivies pour les œuvres estimées à moins de 800 €. La SVV THIERRY-LANNON et Associés ne peut être tenue pour responsable d'un problème de liaison téléphonique au moment de la vente et invite, le cas échéant, les adjudicataires potentiels à émettre parallèlement un éventuel ordre ferme pour parer tout défaut d'appel.

EXPORTATION : les commissaires-priseurs se tiennent à la disposition des acheteurs étrangers pour effectuer les formalités d'exportation.

Ils sont également à votre disposition pour dresser toutes expertises mobilières en vue de partages, assurances, après décès, séparation de corps et biens notamment :

Tableaux, bijoux, collections, livres, argenterie, armes anciennes, céramiques, mobiliers anciens et de style et, en général, de tous biens meubles, matériels et marchandises.

Dans le cadre des assurances, la SVV THIERRY-LANNON et Associés peut, avant le contrat, donner l'estimation des biens à garantir et, en cas de sinistre, défendre les intérêts de l'assuré ; connaissant le marché, peut également conseiller les acheteurs.

GARANTIE DECENNALE : la société de ventes assure cette garantie qui n'existe dans aucun autre pays.



389



395



402



397



400



385

LA COLLECTION

Roger et Suzanne Jouve

Une collection, c'est du temps. Roger et Suzanne Jouve étaient une deuxième génération de marchands. Dès les débuts du XX^e siècle, François et Clarisse Péruse, les parents de Suzanne, ont, chacun de leur côté puis ensemble, tenu des magasins d'art, d'abord à Montparnasse puis à Montmartre. Les œuvres constituant la collection qui est dispersée à l'occasion de ces deux ventes ont cependant, dans leur quasi-totalité, été rassemblées entre 1950 et 1980 et sont depuis restées dans la famille. Le bel ensemble d'œuvres de Gagliardini, jamais encore présentées, résulte néanmoins de l'acquisition par François et Clarisse Péruse de l'atelier d'un artiste dont ils avaient su déceler le talent.



Roger et Suzanne JOUVE à Washington en 1975

Mais une collection c'est aussi et surtout un amour des œuvres et un goût qui se sont développés, dès l'enfance pour Suzanne, au contact quotidien de peintures représentant diverses époques et formes d'expression. La collection est bel et bien un choix – contrairement à ce que d'aucuns pensent, qui considèrent qu'une collection de marchand n'est due qu'au hasard – ; un choix exercé très vite et d'un commun accord, avant l'arrivée du client fidèle à qui l'on ne peut refuser la vente et qui, parfois, arrivait assez tôt pour enlever le tableau ou le bronze que l'on avait choisi de conserver. La prédilection pour les artistes du XIX^e siècle n'a pas exclu une appréciation des écoles qui ont marqué le passage au XX^e siècle. Il en est résulté une collection originale et cohérente, qui illustre ce qu'a pu être l'environnement du commerce de l'art au XX^e siècle et ce qu'étaient ceux, encore peu nombreux, qui l'exerçaient avec passion.

Henry MORET (1856-1913)



46 - Henry MORET (1856-1913) « Port du Finistère, 1909 »



5 - Jules NOËL (1810-1881) « Vue du Bosphore »



7 - Paul Désiré
TROUILLEBERT
(1829-1900) « Mère et
enfant sur le chemin »



38 - William
BOUGUEREAU
(1825-1905)
« Mère, enfant
et chat »

7



26 - Eugène GALIEN LALOUE (1854-1941) « Jour de marché »



1 - Alexandre DEFAUX (1826-1900) «Paysanne avec ses poules, une rue à Sorgue, Seine et Marne»



12 - Paul VOGLER (1852-1904) «Remorqueur sur la Seine»



2 - Emmanuel DAMOYE (1847-1916) «Troupeau de vaches dans la clairière»



22 - François Louis LANFANT DE METZ (1814-1892) «Enfants réalisant une guirlande de fleurs»



20 - François Louis LANFANT DE METZ (1814-1892) « La Boulangerie »



21 - François Louis LANFANT DE METZ (1814-1892) «Les enfants et le singe»



27 - Giuseppe PALIZZI (1812-1888) «Moutons et berger transhumant»



52 - Charles CHAPLIN (1825-1891) «Scène d'enfants»



30 - Antoine GUILLEMET (1843-1918) «Paris depuis Montmartre»



39 - Victor VIGNON (1847-1909) «Elégante dans le paysage»



41 - Adrien Jacques SAUZAY (1841-1928) «Gardiennne de poules au bord de la rivière»



31 - Auguste BOULARD (1827-1897) «Bord de mer, les pêcheurs»



3 - Alfred CASILE (1848-1909)
« Femme sur le chemin en bord de mer »



9 - Edmond PETITJEAN (1844-1925) « Bord de rivière, deux lavandières »



10 - Edmond PETITJEAN (1844-1925) « Le port d'Olonne, Vendée »



13 - Marcel COSSON (1878-1956) « Danseuse à l'éventail »



14- Louis CABIE (1854-1939) « Bord de mer près de Royan »



16 - Léon Germain PELOUSE (1838-1891) « Bord de rivière, les enfants au Pont de l'Arche »



4- Frank BOGGS (1855-1926) « Marine Grand Camp »



23 - François Louis LANFANT DE METZ (1814-1892)
« Bébés pissant sur les légumes »



24 - François Louis LANFANT DE METZ (1814-1892)
« Dispute de bambins »



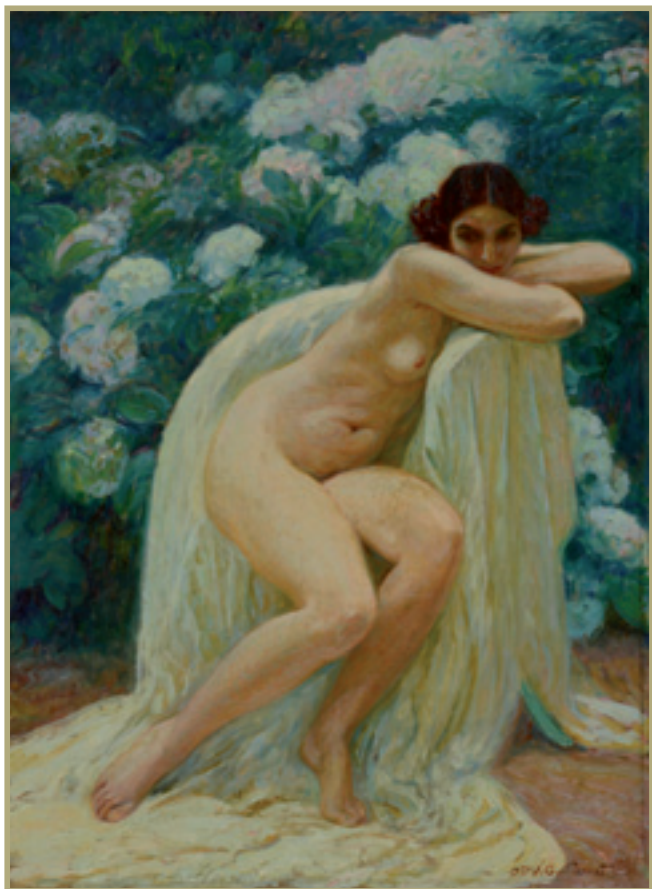
137 - François Louis LANFANT DE METZ (1814-1892) « La Nique au Garde Champêtre »



25 - François Louis LANFANT DE METZ (1814-1892) « Le Vétéran : « Attention les vauriens ! »



29 - Paul Désiré TROUILLEBERT (1829-1900)
« Paysage aux deux lavandières »



19 - O.D.V. GUILLONNET (1872-1967)
« Nu aux hortensias »



43 - Luigi LOIR (1845-1916) « Bord de rivière animé »



42 - Paul Charles GALLARD LEPINAY (1842-1885)
« Entrée du port du Havre »



44 - Alfred STEVENS (1823-1906) « Vue du Havre »



55 - Marcel COSSON (1878-1956) «Coulisses du cirque»



57 - Jules NOEL (1810-1881) «Vue d'Abbeville»

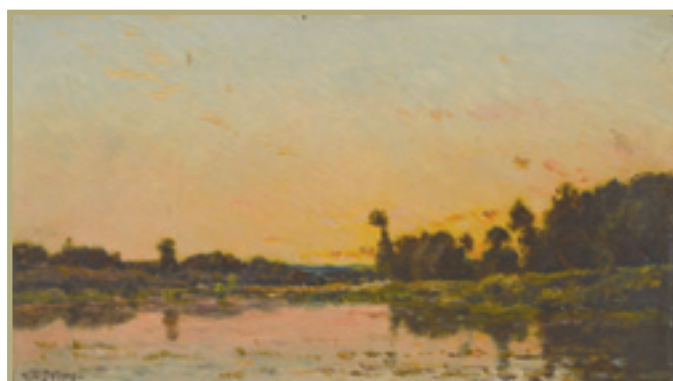
237 - Julien
Gustave
GAGLIARDINI
(1846-1927)
«Port du Midi»



61 - Charles Joseph BEAUVERIE (1839-1924) «Vue de la Ciotat, passage à niveau»



94 - Léon Germain PELOUSE (1838-1891) « Paysage à la rivière »



79 - Hippolyte Camille DELPY (1842-1910) «Paysage de rivière au crépuscule»



81 - Frans SWAGERS (1756-1836) «Paysage animé»



80 - Frans SWAGERS (1756-1836) «Paysage, le cavalier»



224 - Jules ROZIER (1821-1882) «Peintre en bord de rivière»



101 - Julien Gustave GAGLIARDINI (1846-1927) «Paysage des Alpes, le lac»



102 - Julien Gustave GAGLIARDINI (1846-1927) «Campanile provençal»



103 - Julien Gustave GAGLIARDINI (1846-1927) «Porte ouverte sur le petit port»

Jean Baptiste OLIVE (1848-1936)



60 - Jean Baptiste OLIVE (1848-1936) « Rade de Toulon »

47 - Henry
BARNOIN
(1882-1940)
« Pardon de
Locronan »



17



82 - Jean Louis
DEMARNE
(1754-1829)
« La fenaison »

Giuseppe CANELLA (Vérone, 1788 – Florence, 1847)



86 - Giuseppe CANELLA (Vérone, 1788 – Florence, 1847) « Le château royal de l'Escurial »

Giuseppe CANELLA (Vérone, 1788 – Florence, 1847)



86 - Giuseppe CANELLA (Vérone, 1788 – Florence, 1847) « Vue du couvent des Récollets à Madrid »



45 - Alfred STEVENS (1823-1906) « Marine au Tréport »



51 - Ferdinand ROYBET (1840-1920) « Jeune artiste au bouquet »



48 - Edmond PETITJEAN (1844-1925) « Port animé »



49 - O.D.V. GUILLONNET (1872-1967) « Nu dans le jardin »



53 - Auguste BOULARD (1827-1897)
« Portrait d'enfant »



56 - Vincente de PAREDES (1845-1903) « Salon et
jardin d'hiver »



54 - François BONVIN (1817-1887) « Soldat Sellier »



58 - Gustave MADELAIN (1867-1944) «14 Juillet 19»



83 - Jean Louis DE-MARNE (1754-1829)
« L'enclos »



87 - Jean-Baptiste PILLEMENT (1728-1808) « Les Lavandières »

Armand GUILLAUMIN (1841-1927)



92 - Armand GUILLAUMIN (1841-1927) « Régate à St Palais »



132 - Emmanuel DAMOYE (1847-1916) «Paysage aux bruyères»



133 - Emmanuel DAMOYE (1847-1916) «La ferme au printemps»



120 - Frank WILL (1900-1951) «Fécamp, le port»



116 - Edmond PETITJEAN (1844-1925) «Paysage à la rivière»



136 - Paul VOGLER (1852-1904) «Le Hameau sous la neige»



137 bis - François Louis LANFANT DE METZ (1814-1892)
« La marchande de fleurs »



143 - Karl DAUBIGNY (1846-1886) «Coucher de soleil, Dordrecht»



163 - Marcel COSSON (1878-1956) «Femme à la lecture»



167 - Henri BARON (1816-1885) «Femmes à la tapisserie»



203 - Jules NOEL (1810-1881) «Bord de mer normand, la promenade»



200 - Enrique ATALAYA (1851-1914)
«La marchande d'oranges»



193 - Julien Gustave GAGLIARDINI (1846-1927)
«Femme de pêcheur»



91 - Alexandre VERON (1826-1897) « Bord de Seine animé »



15 - Robert Antoine PINCHON (1886-1943) « Environs de Rouen sous la neige »



98 - Julien Gustave GAGLIARDINI (1846-1927) « Retour de pêche »



99 - Julien Gustave GAGLIARDINI (1846-1927) « Marché du Rialto à Venise »



95 - Gustave LOISEAU (1865-1935) « Le port »



84 - Ecole Italienne XVIIe, entourage de Mario NUZZI « Bouquet de fleurs dans un vase sculpté »



89 - Jacques GAMELIN (1738-1803) « Deux jeunes garçons buvant à la cruche »



93 - Edmond PETITJEAN (1844-1925) « Paysage aux lavandières »



90 - Johannes Hermanus KOEKKOEK (1815-1882) « Barques près d'un récif »



96 - Alfred STEVENS
(1823-1906) « Devant la
plage, les bateaux »



100 - Julien Gustave GAGLIARDINI (1846-1927) « Place de
village provençal »



114 - Théophile DECANIS (1847-1917) « Maison en
Provence, fillette dans la garrigue »



112 - Eugène LAVIEILLE
(1820-1889) « Paysage
d'arbres à l'aurore »



113 - Louis Aimé JAPY (1840-1916) « La gardienne de moutons »



97 - Gustave MADELAIN (1867-1944) « Marché Saint Médard, Matinée de Janvier 1913 »

- 1 Alexandre DEFAUX (1826-1900)**
 « Paysanne avec ses poules, une rue à Sorgue, Seine et Marne »
 Huile sur panneau signée bas droite située et contresignée au dos (craquelures) 32 x 52
1 000/1 500
- 2 Emmanuel DAMOYE (1847-1916)**
 « Troupeau de vaches dans la clairière »
 Huile sur panneau signée bas gauche 32 x 60
1 200/1 500
- 3 Alfred CASILE (1848-1909)**
 « Femme sur le chemin en bord de mer »
 Huile sur toile signée bas gauche 37.5 x 60.5
2 000/2 500
- 4 Frank BOGGS (1855-1926)**
 « Marine Grand Camp »
 Huile sur toile signée bas gauche Datée 1899
 - avec envoi - 38 x 55
1800/2 000
- 5 Jules NOEL (1810-1881)**
 « Vue du Bosphore »
 Huile sur toile signée bas droite datée [18]79
 38 x 54
5 000/6 000
- 6 Eugène LAVIEILLE (1820-1889)**
 « La porteuse de fagot »
 Huile sur toile signée bas gauche Datée 1875
 - 58.5 x 35
500/600
- 7 Paul Désiré TROUILLEBERT (1829-1900)**
 « Mère et enfant sur le chemin »
 Huile sur toile signée bas droite 55 x 46
5 000/6 000
- 8 Charles JACQUE (1813-1894)**
 « Bord de mer »
 Huile sur toile annotée au dos sur châssis
 Origine descendance de l'artiste 38.5 x 60
300/600
- 9 Edmond PETITJEAN (1844-1925)**
 « Bord de rivière, deux lavandières »
 Huile sur toile signée bas gauche 46 x 64.5
2 000/2 500
- 10 Edmond PETITJEAN (1844-1925)**
 « Le port d'Olonne, Vendée »
 Huile sur toile signée bas droite 46 x 65
3 000/3 500
- 11 Frank WILL (1900-1951)**
 « Jour de marché »
 Aquarelle et crayon signée bas gauche 35.5 x 44
400/500
- 12 Paul VOGLER (1852-1904)**
 « Remorqueur sur la Seine »
 Huile sur toile signée bas gauche 65 x 92
1 000/1 500
- 13 Marcel COSSON (1878-1956)**
 « Danseuse à l'éventail »
 Huile sur toile signée bas gauche 65 x 49.5
2 000/2 500
- 14 Louis CABIE (1854-1939)**
 « Bord de mer près de Royan »
 Huile sur toile signée bas droite Datée 1902-1954 x 71.5
2 000/2 500
- 15 Robert Antoine PINCHON (1886-1943)**
 « Environs de Rouen sous la neige »
 Huile sur toile signée bas droite 50 x 73
4 000/5 000

Jules Jacques VEYRASSAT (1828-1893)



118 - Jules Jacques VEYRASSAT (1828-1893) « La halte des cavaliers »

- | | |
|--|--|
| <p>16 Léon Germain PELOUSE (1838-1891)
« Bord de rivière, les enfants au Pont de l'Arche »
Huile sur toile signée bas droite datée (18)90
55 x 76.5

2 000/3 000</p> <p>17 Adolphe ALBERT (1865-1940)
« Soir aux Andelys »
Huile sur toile signée bas gauche 50 x 73

500/600</p> <p>18 Paul VOGLER (1852-1904)
« Rue de village ensoleillée »
Huile sur toile signée bas gauche 59.5 x 72.5

600/800</p> <p>19 O.D.V. GUILLONNET (1872-1967)
« Nu aux hortensias »
Huile sur toile signée bas droite 73 x 54

1 800/2 000</p> <p>20 François Louis LANFANT de METZ (1814-1892)
« La Boulangère »
Huile sur panneau signée bas droite 19 x 12

600/800</p> <p>21 François Louis LANFANT DE METZ (1814-1892)
« Les enfants et le singe »
Huile sur panneau non signée 15 x 10.5

800/1 000</p> <p>22 François Louis LANFANT DE METZ (1814-1892)
« Enfants réalisant une guirlande de fleurs »
Huile sur panneau signée bas droite 16 x 9.5

800/1 000</p> | <p>23 François Louis LANFANT DE METZ (1814-1892)
« Bébé pissant sur les légumes »
Huile sur panneau signé milieu gauche
16 x 12

1 000/1 500</p> <p>24 François Louis LANFANT DE METZ (1814-1892)
« Dispute de bambins »
Huile sur panneau signée bas droite 15 x 11.5

800/1 000</p> <p>25 François Louis LANFANT DE METZ (1814-1892)
« Le Vétéran : « Attention les vauriens ! »
Huile sur carton signée bas droite 24 x 17

1 000/1 500</p> <p>26 Eugène GALIEN LALOUÉ (1854-1941)
« Jour de marché »
Huile sur toile signée bas gauche 27 x 35

3 000/4 000</p> <p>27 Giuseppe PALIZZI (1812-1888)
« Moutons et berger transhumant »
Huile sur toile signée bas gauche 32.5 x 24

800/1 000</p> <p>28 Eugène LAVIEILLE (1820-1889)
« Paysage animé, la gardienne de dindons »
Huile sur panneau signée bas gauche
40.5 x 26.5

600/800</p> <p>29 Paul Désiré TROUILLEBERT (1829-1900)
« Paysage aux deux lavandières »
Huile sur panneau signée bas gauche -
Exposition Galerie Charpentier 23/6/1942 -
27 x 22

3 000/4 000</p> |
|--|--|

30 Antoine GUILLEMET (1843-1918)
« Paris depuis Montmartre »
Huile sur toile signée bas gauche 25 x 35
800/1 000

31 Auguste BOULARD (1827-1897)
« Bord de mer, les pêcheurs »
Huile sur panneau cachet atelier au dos
24 x 46
800/1 000

32 Jean Constant RENEFER (1879-1957)
« Bord de fleuve »
Huile sur panneau signée bas gauche
26 x 41
600/800

33 Auguste BOULARD (1827-1897)
« Paysage le soir, le chemin »
Huile sur panneau cachet atelier au dos
21.5 x 43
300/400

34 Emmanuel DAMOYE (1847-1916)
« Paysage, bord de rivière »
Huile sur panneau signée bas gauche Datée
1901 22 x 40.5
600/800

35 Victor VIGNON (1847-1909)
« Paysage au champ de blé »
Huile sur toile signée bas droite Vente Bellier
4/2/1928 N° 138 - 32 x 39
800/1 000

36 Gustave MADELAIN (1867-1944)
« Notre Dame, quai de Béthune »
Huile sur toile signée bas milieu 40.5 x 26.5
500/600

37 Antoine GUILLEMET (1843-1918)
« Le Hameau »
Huile sur panneau signée bas droite
17.5 x 27
400/500

38 William BOUGUEREAU (1825-1905)
« Mère, enfant et chat »
Huile sur carton monogrammée bas droite
17 x 14
5 000/6 000

39 Victor VIGNON (1847-1909)
« Élégante dans le paysage »
Huile sur toile signée bas droite 20 x 30
1 000/1 200

40 Fernand QUIGNON (1854-1941)
« Paysage en été »
Huile sur toile signée bas droite 54.5 x 75.5
1 000/1 500

41 Adrien Jacques SAUZAY (1841-1928)
« Gardienne de poules au bord de la rivière »
Huile sur toile signée bas gauche 46 x 61
800/1 000

42 Paul Charles GALLARD LEPINAY (1842-1885)
« Entrée du port du Havre »
Huile sur toile signée bas droite (rentoilée)
37 x 55
2 000/3 000

43 Luigi LOIR (1845-1916)
« Bord de rivière animé »
Huile sur toile signée bas droite (rentoilée)
32.5 x 46
1 800/2 000

44 Alfred STEVENS (1823-1906)

« Vue du Havre »

Huile sur panneau signée bas gauche, titrée et monogrammée au dos 48 x 36

2 500/3 000

45 Alfred STEVENS (1823-1906)

« Marine au Tréport »

Huile sur panneau signée bas gauche Située et monogrammée au dos 46 x 37.5

2 500/3 000

46 Henry MORET (1856-1913)

« Port du Finistère, 1909 »

Huile sur toile signée bas gauche (légères craquelures). Réf Durand Ruel 6457-DR9038 - Figurera dans le catalogue raisonné en préparation par J.Y. Rolland - 46 x 38

30000/40000

47 Henri BARNOIN (1882-1940)

« Pardon de Locronan »

Huile sur toile signée bas gauche 59.5 x 73

7000/8000

48 Edmond PETITJEAN (1844-1925)

« Port animé »

Huile sur toile signée bas droite (petites craquelures) 55 x 71.5

3 000/3 500

49 O.D.V. GUILLONNET (1872-1967)

« Nu dans le jardin »

Huile sur toile signée bas droite datée (19)24 (pièce au dos) - 94.5 x 63

1800/2000

50 Victor VIGNON (1847-1909)

« Les meules »

Huile sur panneau signée bas droite 26.5 x 41

800/1 000

51 Ferdinand ROYBET (1840-1920)

« Jeune artiste au bouquet »

Huile sur toile signée bas droite 46 x 38

1 200/1 500

52 Charles CHAPLIN (1825-1891)

« Scène d'enfants »

Huile sur toile signée bas droite 23 x 17

800/1 000

53 Auguste BOULARD (1827-1897)

« Portrait d'enfant »

Huile sur toile cachet atelier au dos 46 x 38

600/800

54 François BONVIN (1817-1887)

« Soldat Sellier »

Huile sur panneau signée bas droite Datée 1885 avec envoi 41 x 32.5

2 000/2 500

55 Marcel COSSON (1878-1956)

« Coulisses du cirque »

Huile sur carton signée bas gauche 33 x 40.5

1 200/1 500

56 Vincente de PAREDES (1845-1903)

« Salon et jardin d'hiver »

Huile sur panneau signée bas droite 27.5 x 41

1 000/1 500

57 Jules NOEL (1810-1881)

« Vue d'Abbeville »

Huile sur toile signée bas gauche et située 38 x 27

1 200/1 500

58 Gustave MADELAIN (1867-1944)

« 14 Juillet 19 »

Huile sur toile signée bas gauche (rentoilée) 55 x 46

1 500/2 000

- 59 Louis MONTAGNE (1879-1960)**
« Matin, le printemps dans le Gard »
Huile sur toile signée bas droite 54 x 73
800/1 000
- 60 Jean Baptiste OLIVE (1848-1936)**
« Rade de Toulon »
Huile sur toile signée bas gauche - toile ancienne, restauration) 43.5 x 61
10000/15000
- 61 Charles Joseph BEAUVIER (1839-1924)**
« Vue de la Ciotat, passage à niveau »
Huile sur toile signée bas droite - Exposition Société Vaclusienne des Amis des Arts, Exposition de 1903 à Avignon - 38 x 55
800/1 000
- 62 Alfred STEVENS (1823-1906)**
« Marine, vapeur en mer »
Huile sur toile signée bas droite Datée (18)84 - 19 x 24
1 200/1 500
- 63 Paul Emile LECOMTE (1877-1950)**
« Petit port »
Huile sur panneau signée bas droite 32.5 x 41
600/800
- 64 Camille KUFFERATH (XIXe-XXe)**
« Femme à l'ombrelle »
Huile sur toile signée bas droite datée 1916
60.5 x 43.5
600/800
- 65 Joseph RAUMANN (1908-1999)**
« Vue de Cannes »
Huile sur toile signée bas gauche Datée 69 - 45.5 x 37.5
200/300
- 66 Félix ZIEM (1821-1911)**
« Le Lido à Venise »
Huile sur panneau cabg Cachet atelier au dos N° 453 13 x 19
1 000/1 200
- 67 Félix ZIEM (1821-1911)**
« Vue de Venise »
Huile sur panneau cabd Cachet atelier au dos N° 845 16.5 x 14
1 000/1 200
- 68 Pierre VAUTHIER (1845-1916)**
« Bord de rivière animé »
Huile sur panneau signée bas droite 21.5 x 36.5
400/500
- 69 Alexandre DEFAUX (1826-1900)**
« Paysage orageux »
Huile sur panneau signée bas gauche 23 x 33
400/500
- 70 Eugène LAVIEILLE (1820-1889)**
« Village en bord de rivière »
Huile sur panneau signée bas droite 20 x 29
400/500
- 71 Jules DUPRE (1811-1889)**
« Paysage lacustre à la chaumière »
Huile sur panneau signée bas gauche (restauration) 18 x 32
800/1 000
- 72 Henri Joseph HARPIGNIES (1819-1916)**
« Paysage, le soir »
Huile sur panneau signée bas gauche - reproduction et descriptif du catalogue de la vente au dos 28 x 19
800/1 000



205 - Louis Aimé JAPY (1840-1916) «Vaches dans la mare»



206 - Charles DAUBIGNY (1817-1878) «Auvers sur Oise»



207 - Paul CHAIGNEAU (1879-1938)
«Gardiennne de moutons»



286 - Théodore FRERE (1814-1888) «Ville orientale»



244 - Hendricus SCHEERES (1829-1864)
«Le messenger»



245 - Hendricus SCHEERES (1829-1864)
«Chez l'armurier»



66 - Félix ZIEM (1821-1911) «Le Lido à Venise»



258 - Jules DUPRE (1811-1889) «Gardiennne de vaches près de la mare»



262 - Alfred ROUBY (1849-1909) «Nature morte aux poires et cerises»



265 - Frank WILL (1900-1951) «L'Opéra Garnier»



266 - Marcel COSSON (1878-1956) «Scène d'intérieur, manucure»



273 - Antoine CHINTREUIL (1814-1873) «Paysage à l'étang»



165 - William BOUGUEREAU (1825-1905) «Femmes et enfants»



162 - Pierre de BELAY (1890-1947) « Pêcheurs bretons sur les quais »



117 - Adolphe de VILLERS (1872-1934)
« Mère et enfant sur le chemin »



119 - Alexandre DEFAUX (1826-1900)
« Les poules au puits »

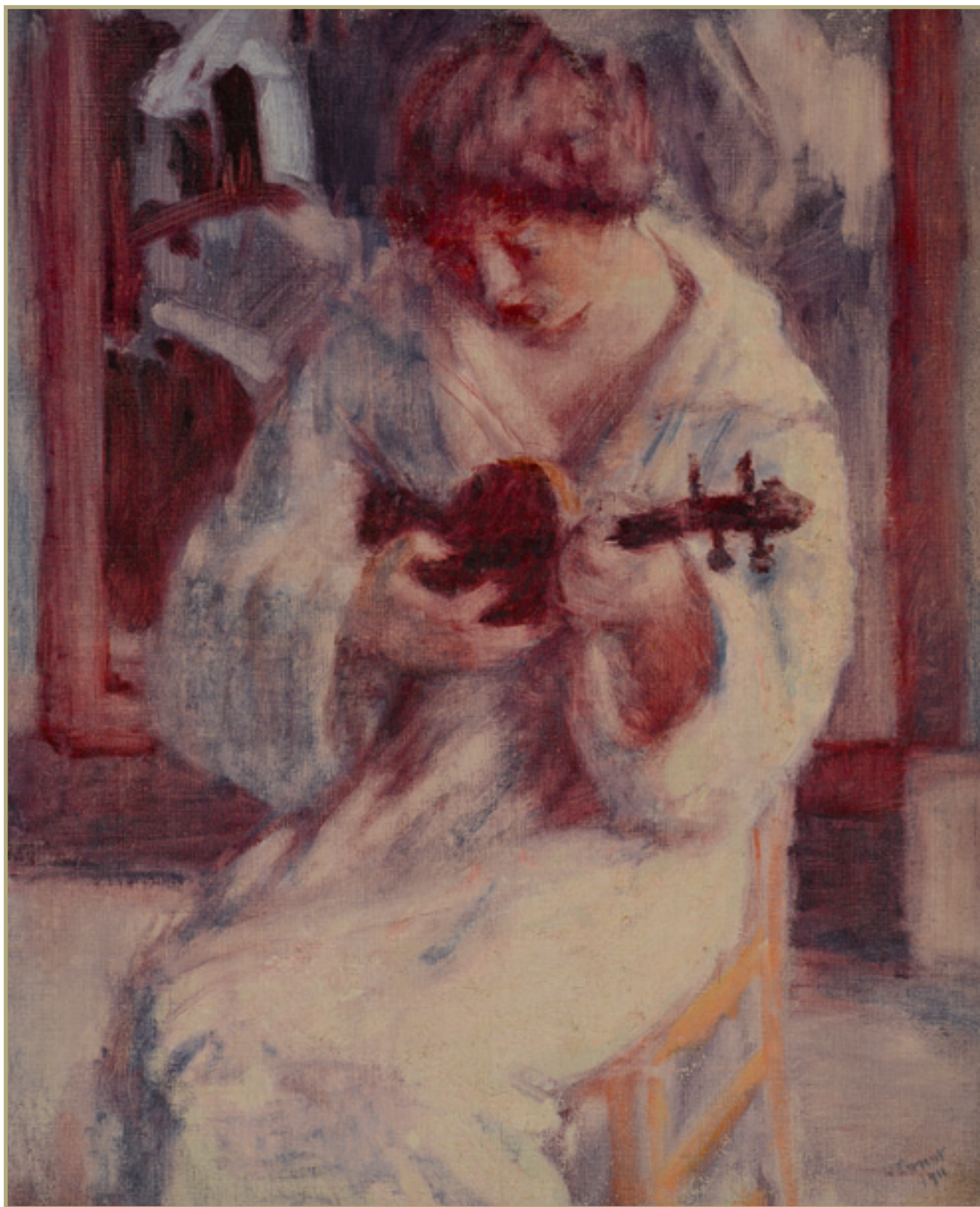


126 - Eugène ALLUAUD (1866-1947) « Paysage de la Creuse à la rivière »



128 - Hippolyte Camille DELPY (1842-1910) « Paysage aux deux pêcheurs en barque »

Roderic O'CONOR (1860-1940)



166 - Roderic O'CONOR (1860-1940) « Femme au violon »

Roderic O'CONOR (1860-1940)



168 - Roderic O'CONOR (1860-1940) « Bouquet de fleurs »



130 - Louis CABIE (1854-1939) « Bord de mer, environs de Marseille »



134 - Elisée MACLET (1881-1962) « Paysage méditerranéen, Juan Les Pins »



131 - Emile DEZAUNAY (1854-1938) « Bateaux au port »



135 - Raymond ALLEGRE (1857-1933)
« Vue de Rouen, animation sur le port »

Louis ICART (1888-1950)



182 - Louis ICART (1888-1950) « Elégantes aux courses »

73 Hippolyte Camille DELPY (1842-1910)

« Paysage fluvial »

Huile sur panneau signée bas droite Cachet en creux au dos 16.5 x 26.5

500/800

74 Maurice LEVIS (1860-1940)

« Saint Michel d'Aiguille, la lavandière »

Huile sur carton signée bas gauche (située et contresignée au dos) 14 x 18

400/600

75 Paul CHAIGNEAU (1830-1906)

« Les moutons »

Huile sur panneau signée bas droite 16 x 22

500/600

76 Léon RICHET (1847-1907)

« Paysage, la clairière »

Huile sur panneau signée bas droite 19 x 23.5

300/500

77 Antoine Emile PLASSAN (1817-1903)

« Bord de rivière à Givray »

Huile sur panneau signée bas gauche 21.5 x 33

300/400

78 Louis Alexandre CABIE (1853-1939)

« Paysage, Les Eyzies »

Huile sur panneau signée bas droite et située
Datée 1899 - 24.5 x 31

300/400

79 Hippolyte Camille DELPY (1842-1910)

« Paysage de rivière au crépuscule »

Huile sur panneau signée bas gauche
19.5 x 34.5

600/800

80 Frans SWAGERS (1756-1836)

« Paysage, le cavalier »

Huile sur toile non signée 26.5 x 34

1 500/2 000

81 Frans SWAGERS (1756-1836)

« Paysage animé »

Huile sur toile signée bas gauche 26.5 x 34
(les deux)**82 Jean Louis DEMARNE (1754-1829)**

« La fenaison »

Huile sur panneau 22.5 x 26.5 Au revers, une
étiquette de vente avec le N°

4 000/5 000

83 Jean Louis DEMARNE (1754-1829)

« L'enclos »

Huile sur panneau 22.5 x 24

3 000/4 000

84 Ecole Italienne XVIIIe, entourage de Mario NUZZI

« Bouquet de fleurs dans un vase sculpté »

Huile sur toile 46.5 x 36.5 (restaurations
anciennes)

3 000/4 000

85 Ecole Hollandaise XIXe dans le goût de Constantin NETSCHER

« Le couple mal assorti »

Huile sur panneau mbd 27.5 x 22 - cadre bois
sculpté travail italien XVIIIe (restaurations)

400/600

86 Giuseppe CANELLA (Vérone, 1788 - Florence, 1847)« Le château royal de l'Escorial » « Vue du
couvent des Récollets à Madrid »

Huile sur cuivre sbg - une paire 8.5 x 12

Le château royal de l'Escorial : signé en bas à
gauche : Canella et au revers une inscription :
Vista de el Escorial Vue du couvent des
Récollets à Madrid : signé en bas à droite :
Canella et au revers une inscription : Vista de el
coviento lliamado / Recoleta Œuvre en rapport :
Le château royal de l'Escorial, gravure par
Godefroy Engelmann vers 1830, (Bibliothèque

ationale d'Autriche, Vienne). Elève de son père, peintre de décors de théâtre, Giuseppe Canella acquiert rapidement une réputation de védutiste. Il peint de grands comme de petits formats, à la manière de Francesco Guardi ou Luca Carlevaris, s'inspirant des villes d'Italie, d'Espagne ou de France où il voyage dans les années 1820. Nos tableaux représentent deux vues de Madrid et ses alentours : le palais de l'Escorial dans la province de Madrid et le paseo de Recoletos avec le couvent des Récollets à Madrid. L'Escorial est un ensemble monumental de bâtiments construits à la fin du XVI^e siècle. Ce complexe comprend un monastère, le Panthéon des rois d'Espagne et un palais dans lequel vécut Philippe II d'Espagne. Il symbolise l'autorité monarchique et la puissance des Habsbourg. Le couvent des Récollets à Madrid est aujourd'hui détruit mais le paseo de Recoletos existe toujours. Il abritait une communauté de religieux de l'observance de saint François : les récollets (du latin *recollecti*, « recueillis »). Une autre version de cette vedute a été vendue chez Christie's en 2009 (Paris, 23/06/09, huile sur métal, 9,1x12cm).

15000/20000

87 Jean-Baptiste PILLEMENT (1728-1808)

« Les Lavandières »

Huile sur toile signée bas gauche datée 1788 (?) 33 x 46

3 000/5 000

88 Lazare BRUANDET (1755-1804)

« Paysage animé, le repos sur le chemin »

Huile sur toile signée bas droite 24 x 32

800/1 000

89 Jacques GAMELIN (1738-1803)

« Deux jeunes garçons buvant à la cruche »

Huile sur panneau signée bas droite datée 1787 (petits manques) 22 x 17.5

1 500/2 000

90 Johannes Hermanus KOEKKOEK (1815-1882)

« Barques près d'un récif »

Huile sur panneau signée bas gauche 20.5 x 26

3 000/3 500

91 Alexandre VERON (1826-1897)

« Bord de Seine animé »

Huile sur toile signée bas droite 43 x 72.5

6 000/8 000

92 Armand GUILLAUMIN (1841-1927)

« Régate à St Palais »

Huile sur toile signée bas gauche Expositions : Galerie Charpentier 1944 « Marines » N° 73 du catalogue et Galerie Jean De Ruaz Paris 1956 Exposition Guillaumin Lebourg 60 x 73

25000/30000

93 Edmond PETITJEAN (1844-1925)

« Paysage aux lavandières »

Huile sur toile signée bas gauche 47.5 x 68

2 000/2 500

94 Léon Germain PELOUSE (1838-1891)

« Paysage à la rivière »

Huile sur toile signée bas droite Exposition : Cachet au dos Exposition Pelouse, Ecole des Beaux Arts 31,5 x 40

800/1 000

95 Gustave LOISEAU (1865-1935)

« Le port »

Huile sur toile - Toile d'origine, léger enfoncement 55 x 46

20000/30000

96 Alfred STEVENS (1823-1906)

« Devant la plage, les bateaux »

Huile sur panneau signée bas gauche 33 x 23.5

1800/2000**97 Gustave MADELAIN (1867-1944)**

« Marché Saint Médard, Matinée de Janvier 1913 »

Huile sur toile signée bas droite contresignée sur le châssis 80.5 x 100.5

2000/3000**98 Julien Gustave GAGLIARDINI (1846-1927)**

« Retour de pêche »

Huile sur toile signée bas droite (accroc) - Exposition Galerie Georges Petit Paris 1928 - 54 x 73

3000/4000**99 Julien Gustave GAGLIARDINI (1846-1927)**

« Marché du Rialto à Venise »

Huile sur toile signée bas droite 54 x 73

3000/4000**100 Julien Gustave GAGLIARDINI (1846-1927)**

« Place de village provençal »

Huile sur toile signée bas droite 54 x 65

2000/2500**101 Julien Gustave GAGLIARDINI (1846-1927)**

« Paysage des Alpes, le lac »

Huile sur toile signée bas droite 59.5 x 72.5

1200/1500**102 Julien Gustave GAGLIARDINI (1846-1927)**

« Campanile provençal »

Huile sur toile signée bas droite 65 x 45.5

1200/1500**103 Julien Gustave GAGLIARDINI (1846-1927)**

« Porte ouverte sur le petit port »

Huile sur toile signée bas droite 45 x 64.5

1200/1500**104 Marie DIETERLE (1856-1935)**

« Etang, vaches paissant »

Huile sur toile marouflée sur carton Non signée 38 x 50

300/400**105 Marie DIETERLE (1856-1935)**

« Paysage »

Huile sur panneau Non signée 37.5 x 46

200/300**106 Marie DIETERLE (1856-1935)**

« Etang, vaches paissant »

Huile sur toile marouflée sur carton Non signée 38 x 46

300/400**107 Marie DIETERLE (1856-1935)**

« Paysage aux poules »

Huile sur toile marouflée sur carton Non signée 36 x 46

200/300**108 Marie DIETERLE (1856-1935)**

« Paysage »

Huile sur toile marouflée sur carton Non signée 31.5 x 43

200/300**109 Marie DIETERLE (1856-1935)**

« Bords de rivière »

Huile sur toile marouflée sur carton Signée bas gauche 41 x 32.5

200/300**110 Marie DIETERLE (1856-1935)**

« Vaches près d'un ruisseau »

Huile sur toile marouflée sur carton Non signée 36 x 48

300/400

111 Marie DIETERLE (1856-1935)

« Chemin de campagne »

Huile sur toile marouflée sur carton Non
signée 36.5 x 49.5**200/300****112 Eugène LAVIEILLE (1820-1889)**

« Paysage d'arbres à l'aurore »

Huile sur toile signée bas gauche (rentoilée)
Datée 1864 - 81 x 65**2 500/3 000****113 Louis Aimé JAPY (1840-1916)**

« La gardienne de moutons »

avec envoi au dos Huile sur toile signée bas
droite rentoilée 66 x 81**3 000/4 000****114 Théophile DECANIS (1847-1917)**« Maison en Provence, fillette dans la
garrigue »Huile sur toile signée bas gauche (restauration)
48.5 x 65**1 200/1 500****115 Léon RICHET (1847-1907)**

« Paysage à l'étang »

Huile sur toile signée bas gauche
38 x 61.5**800/1 000****116 Edmond PETITJEAN (1844-1925)**

« Paysage à la rivière »

Huile sur toile signée bas gauche 46 x 65

1 000/1 500**117 Adolphe de VILLERS (1872-1934)**

« Mère et enfant sur le chemin »

Huile sur toile signée bas gauche 43 x 66

1 200/1 500**118 Jules Jacques VEYRASSAT (1828-1893)**

« La halte des cavaliers »

Huile sur toile signée bas droite (restauration)
57.5 x 86**8 000/12 000****119 Alexandre DEFAUX (1826-1900)**

« Les poules au puits »

Huile sur toile signée bas droite 40 x 66

2 800/3 000**120 Frank WILL (1900-1951)**

« Fécamp, le port »

Aquarelle et crayons signée bas gauche située
45.5 x 64**1 000/1 200****121 Frank WILL (1900-1951)**

« Notre Dame »

Aquarelle et crayon signée bas gauche située
27 x 33**200/300****122 Frank WILL (1900-1951)**

« Marché aux fleurs à la Conciergerie »

Aquarelle et crayon signée bas gauche située
36 x 22.5**200/300****123 Lucien GENIN (1894-1953)**

« Place de marché à Nice »

Gouache signée bas gauche Située et datée
1933 - 22.5 x 31**300/400****124 Lucien GENIN (1894-1953)**

« La Cathédrale de Rouen »

Gouache signée bas droite 28.5 x 21

300/400

125 Lucien GENIN (1894-1953)

« Bicêtre, les roulottes »

Gouache signée et située bas droite 27 x 36

300/400**126 Eugène ALLUAUD (1866-1947)**

« Paysage de la Creuse à la rivière »

Huile sur toile signée bas gauche datée (18)97 avec envoi « A l'Abbé Rouzier, Curé de Crozant » 41 x 54

1 200/1 500**127 Julien Gustave GAGLIARDINI (1846-1927)**

« Le chemin »

Huile sur toile signée bas gauche 38 x 55

500/600**128 Hippolyte Camille DELPY (1842-1910)**

« Paysage aux deux pêcheurs en barque »

Huile sur panneau signée bas droite Tampon sec au dos 28 x 52

1 000/1 500**129 Auguste BOULARD (1827-1897)**

« Comédiens en bord de mer »

Huile sur carton cachet atelier au dos 30 x 42

800/1 000**130 Louis CABIE (1854-1939)**

« Bord de mer, environs de Marseille »

Huile sur panneau signée bas droite Datée 1894 - 37.5 x 52

2 000/2 500**131 Emile DEZAUNAY (1854-1938)**

« Bateaux au port »

Huile sur toile signée bas droite 49 x 64.5

2 000/2 500**132 Emmanuel DAMOYE (1847-1916)**

« Paysage aux bruyères »

Huile sur toile signée bas gauche datée (18)99 50 x 72.5

1 500/2 000**133 Emmanuel DAMOYE (1847-1916)**

« La ferme au printemps »

Huile sur toile signée bas gauche datée (18)98 50 x 73

1 500/2 000**134 Elisée MACLET (1881-1962)**

« Paysage méditerranéen, Juan Les Pins »

Huile sur toile signée milieu bas 54 x 73

2 000/3 000**135 Raymond ALLEGRE (1857-1933)**

« Vue de Rouen, animation sur le port »

Huile sur toile signée et située bas droite rentoilée - 59.5 x 73

1800/2 000**136 Paul VOGLER (1852-1904)**

« Le Hameau sous la neige »

Huile sur toile signée bas gauche Datée 1903 (rentoilée) - 54 x 73

800/1 000**137 François Louis LANFANT DE METZ (1814-1892)**

« La Nique au Garde Champêtre »

Huile sur panneau signée bas gauche 22 x 16

1 000/1 500**137bis François Louis LANFANT DE METZ (1814-1892)**

« La marchande de fleurs »

Huile sur panneau signée bas gauche 19 x 12

600/800**138 Charles Euphrasie KUWASSEG (1833-1904)**

« L'étang, paysage animé »

Huile sur toile signée bas gauche Datée 1879 - 16 x 21

800/1 000

139 Henri Joseph HARPIGNIES (1819-1916)

« Paysage »

Aquarelle et lavis signée bas gauche datée
1902 7 x 11

80/100

140 Henri Joseph HARPIGNIES (1819-1916)

« Paysage »

Lavis signé bas gauche daté 1909 Dédicace au
dos 5.5 x 9.5

80/100

141 Louis Aimé JAPY (1840-1916)

« Paysage de bord de mer »

Huile sur toile signée bas gauche Datée 72 -
26.5 x 40

800/1 000

142 Louis Alexandre CABIE (1853-1939)

« Chaumière en campagne »

Huile sur panneau signée bas droite 23.5 x 40

400/600

143 Karl DAUBIGNY (1846-1886)

« Coucher de soleil, Dordrecht »

Huile sur panneau signée bas gauche 21 x 39

1 000/1 200

144 Eugène DESHAYES (1828-1890)

« Paysages des Alpes, la cascade »

Huile sur toile signée bas gauche 20 x 40

400/600

145 Paul Désiré TROUILLEBERT (1829-1900)

« Paysage animé, bord de rivière »

Huile sur toile signée bas gauche
27 x 22

2 500/3 000

146 Jules ROZIER (1821-1882)

« Deux personnages au bord de l'étang »

Huile sur panneau signée bas gauche
11 x 20

400/600

147 Julien Gustave GAGLIARDINI (1846-1927)

« Bord de l'Ouvèze au couchant »

Huile sur panneau signée bas droite 21.5 x 33

300/400

148 Julien Gustave GAGLIARDINI (1846-1927)

« Port provençal »

Huile sur panneau signée bas droite 20.5 x 31

400/600

149 Julien Gustave GAGLIARDINI (1846-1927)

« Bord de rivière, deux lavandières »

Huile sur panneau signée bas gauche
13.5 x 21.5

200/300

150 Julien Gustave GAGLIARDINI (1846-1927)

« Ravaudage des filets »

Huile sur panneau signée bas droite
Exposition: Galerie Georges Petit Paris,
Gagliardini 1921 - 27 x 41

800/1 000

151 Julien Gustave GAGLIARDINI (1846-1927)

« Rue de village en Provence »

Huile sur panneau signée bas droite 26.5 x 35

300/500

152 Karl DAUBIGNY (1846-1886)

« Forêt de Fontainebleau, la rivière »

Huile sur panneau signée bas droite datée
18?? - 17.5 x 29

600/800

153 Jules NOEL (1810-1881)

« Paysage au petit pont »

Huile sur carton signée bas droite 25 x 32.5

800/1 000

154 Auguste BOULARD (1827-1897)

« Spectacle de marionnettes »

Huile sur carton cachet atelier au dos 23 x 32

500/600



67 - Félix ZIEM (1821-1911) «Vue de Venise»



145 - Paul Désiré TROUILLEBERT (1829-1900) « Paysage animé, bord de rivière »



156 - John Lewis BROWN (1829-1890) « Chasse à courre »



158 - Hippolyte Camille DELPY (1842-1910) « Paysage aux faucheurs »



159 - Charles DAUBIGNY (1817-1878) « Pêcheurs en bord de rivière »



169 - Marcel COSSON (1878-1956) « Le bar »



161 - AN BROWN (XIXe-XXe) « Portrait de femme au chat »



180 - Francis Brook CHADWICK (1850-1943) « Femme aux pivoines »



187 - Alfred CASILE (1848-1909) « Port de Marseille »



196 - Emmanuel DAMOYE
(1847-1916) « Le sentier
arboré »



181 - Marcel COSSON (1878-1956) « Aux courses »



218 - Alfred STEVENS (1823-1906) « Marine, barque sous voiles »



198 - FAVAREL (XIX-XXe) « A la gare St Lazare »



229 - Gustave MADELAIN (1867-1944) « Saint Sulpice, Paris » (?)



226 - Henri BARNOIN (1882-1940) « Marché aux faïences à Concarneau »



240 - Fernand LEGOUT-GERARD (1856-1924) « Marché breton »



259 - Marcel COSSON
(1878-1956)

« Le grand escalier de
l'Opéra Garnier »



270 - Pierre de BELAY
(1890-1947) « Pêcheurs
bretons près du môle »



202 - Henry MORET (1856-1913) « Paysage à Pont Aven »

Marius BORGEAUD (1861-1924)



261 - Marius BORGEAUD (1861-1924) « Intérieur breton »



278 - **Léon RICHET (1847-1907)** «Pêcheurs en barque, soleil couchant»



241 - **Gustave MADELAIN (1867-1944)** «La maison de Mimi Pinson»



292 - **Emile HERSON (1805-XIXe)** «Marché dans une ville normande»



298 - **Gustave MADELAIN (1867-1944)** «Quai à Paris»



293 - **Eugène DESHAYES (1828-1890)** «Les meules»

302 - Ferdinand ROYBET (1840-1920) «Le Mousquetaire»



304 - Eugène CICERI (1813-1890) «Paysage animé, le laboureur»



305 - Léon Germain PELOUSE (1838-1891) «Paysage aux chaumières»



215 - Hippolyte Camille DELPY (1842-1910) «Marine de Hollande»



307 - Anatole Eugène HILLAIRET (1880-1928) «Boulevard parisien»



311 - Alexandre DEFAUX (1826-1900) «Basse-cour sous la neige»

155 Victor VIGNON (1847-1909)

« Paysage, les meules »

Huile sur toile signée bas droite 21.5 x 32.5

500/600**156 John Lewis BROWN (1829-1890)**

« Chasse à courre »

Huile sur panneau signée bas droite 27 x 22

800/1 000**157 Hippolyte LEBAS (1812-1880)**

« Fileuse près de la rivière »

Huile sur panneau signée bas gauche
14.5 x 28**300/400****158 Hippolyte Camille DELPY (1842-1910)**

« Paysage aux faucheurs »

(18)79 Huile sur panneau signée bas gauche
31.5 x 41**1 200/1 500****159 Charles DAUBIGNY (1817-1878)**

« Pêcheurs en bord de rivière »

Huile sur panneau signée bas gauche
33 x 51.5**2 500/3 000****160 Henri Joseph HARPIGNIES (1819-1916)**« Paysage, Jardin de la Taste Janvier
1864 »Aquarelle signée haut gauche et signée bas
gauche avec envoi 17.5 x 24.5**200/300****161 AN BROWN (XIXe-XXe)**

« Portrait de femme au chat »

Huile sur toile signée haut gauche
80.5 x 59.5**1 500/2 000****162 Pierre de BELAY (1890-1947)**

« Pêcheurs bretons sur les quais »

Huile sur toile signée bas gauche Datée (19)33
- 46 x 55**5 000/6 000****163 Marcel COSSON (1878-1956)**

« Femme à la lecture »

Huile sur carton signée bas gauche
45.5 x 54.5**1 000/1 500****164 Lucien Victor GUIRAND de SCEVOLA (1871-1950)**

« La leçon de piano »

Huile sur carton signée haut gauche - au dos
deux études et cachet d'atelier 22 x 27**300/500****165 William BOUGUEREAU (1825-1905)**

« Femmes et enfants »

Huile sur panneau non signée Etiquette au
dos 18.5 x 24**8000/10000****166 Roderic O'CONOR (1860-1940)**

« Femme au violon »

Huile sur toile signée bas droite Datée 1911
Cachet et N° 45 en bleu au dos - toile d'origine
- 60.5 x 50**40000/60000****167 Henri BARON (1816-1885)**

« Femmes à la tapisserie »

Huile sur toile signée bas droite 55.5 x 46

1 200/1 500**168 Roderic O'CONOR (1860-1940)**

« Bouquet de fleurs »

Huile sur toile cachet atelier au dos - toile
d'origine - 55 x 46**15000/20000**

169 Marcel COSSON (1878-1956)

« Le bar »

Huile sur carton signée bas droite 60.5 x 50

1 500/2 000

170 Charles PECRUS (1826-1907)

« Femme en rose »

Huile sur panneau signée bas droite et datée
(18)59 19 x 13

800/1 000

171 François Louis LANFANT DE METZ (1814-1892)

« La cruche cassée »

Huile sur panneau signée bas droite
17.5 x 14.5

600/800

172 Alejo de VERA (1834-1923) (Attribué à)

« Patio Toledano »

Huile sur panneau Signée bas gauche Datée
1901 et située - 22 x 11

800/1 000

173 Victor VIGNON (1847-1909)

« Les blanchisseuses »

Huile sur toile signée bas droite datée 1870
bas gauche 16 x 24

500/600

174 Eugène DESHAYES (1828-1890)

« Paysage fluvial »

Huile sur panneau signée bas gauche
(craquelures) 13.5 x 23

400/600

175 Auguste BOULARD (1827-1897)

« Barques sur la plage »

Huile sur panneau cachet atelier au dos Envoi
« A mon ami Bernheim » 12 x 20

400/600

176 Paul VERNON (1796-1875)

« Environs de Constantinople »

Huile sur panneau signée bas gauche
18.5 x 24

600/800

177 Jean Etienne KARNEC (1875-1934)

« Côte normande »

Huile sur panneau signée bas gauche
16.5 x 28

200/300

178 Paul VERNON (1796-1875)

« Laboureur »

Huile sur panneau signée bas droite (esquisse
de femme au dos) 19 x 23

300/400

179 Gustave MADELAIN (1867-1944)

« Montmartre, rue Saint Vincent »

Huile sur toile signée bas gauche
27 x 19

300/400

180 Francis Brook CHADWICK (1850-1943)

« Femme aux pivoinies »

Huile sur toile signée bas centre 49.5 x 60.5

2 500/3 000

181 Marcel COSSON (1878-1956)

« Aux courses »

Huile sur toile signée bas gauche Marouflée
sur panneau 62 x 88

3 000/4 000

182 Louis ICART (1888-1950)

« Élégantes aux courses »

Huile sur toile signée bas droite 44 x 77.5

7 000/8 000

183 Gustave MADELAIN (1867-1944)

« Pont Neuf »

Huile sur panneau signée bas droite
11 x 16.5

300/500

184 Gustave MADELAIN (1867-1944)

« La Seine à Paris »

Huile sur panneau signée bas gauche
11 x 16.5

300/500

185 Alfred STEVENS (1823-1906)

« Bord de mer, les voiliers »

Huile sur panneau Monogrammée bas droite
Située Menton datée 94 - 18 x 11

800/1 000

186 Alfred STEVENS (1823-1906)

« Bord de mer, la côte rocheuse »

Huile sur panneau Monogrammée bas gauche
et Datée 94 au dos - 18 x 11

500/600

187 Alfred CASILE (1848-1909)

« Port de Marseille »

Huile sur toile signée bas gauche (pièce au
dos) - Exposition « Alfred Casile » Galerie
Lucien Blanc, Aix en Provence Juillet 1965
N° 18 - 43 x 58.5

4 000/5 000

188 Gustave MADELAIN (1867-1944)

« Pont Neuf et le Louvre »

Huile sur panneau signée bas gauche
15.5 x 20.5

400/500

189 Gustave MADELAIN (1867-1944)

« Pont des Arts »

Huile sur panneau signée bas gauche 16 x 21

400/500

190 Maurice LEVIS (1860-1940)

« Saint Valéry en Caux »

Huile sur carton signée bas droite (située et
contresignée au dos) 14 x 18

600/800

191 Eugène LAVIEILLE (1820-1889)

« Paysage, château et église »

Huile sur papier marouflée sur toile Signée
bas droite datée 1858 bg 24.5 x 19

500/600

192 Eugène LAVIEILLE (1820-1889)

« Paysage fluvial »

Huile sur panneau signée bas droite avec
envoi 18.5 x 25

400/500

193 Julien Gustave GAGLIARDINI (1846-1927)

« Femme de pêcheur »

Huile sur panneau monogrammé bas gauche
45.5 x 32.5

1 000/1 200

194 Julien Gustave GAGLIARDINI (1846-1927)

« Port du Midi »

Huile sur toile signée bas droite signé bas
gauche 32 x 45

800/1 000

195 Emmanuel DAMOYE (1847-1916)

« Paysage, le marais »

Huile sur toile signées bas droite, datée
(18)91, 33 x 60

800/1 000

196 Emmanuel DAMOYE (1847-1916)

« Le sentier arboré »

Huile sur toile signée bas droite datée (18)93
110 x 66

2 000/3 000

197 Philibert Léon COUTURIER (1823-1901)

« Poules »

Huile sur panneau signée bas gauche
9.5 x 15.5

300/400

198 FAVAREL (XIX-XXe)

« A la gare St Lazare »

Huile sur panneau signée bas droite 47 x 34.5

800/1 000

199 Enrique ATALAYA (1851-1914)

« Guitaristes »

Huile sur panneau signée bas droite datée
1912 18 x 12

800/1 000

200 Enrique ATALAYA (1851-1914)

« La marchande d'oranges »

Huile sur panneau signée bas droite avec
envoi 18 x 12

800/1 000

201 Francisco MOLES (XIXe-XXe)

« Porteuse d'eau »

huile sur panneau signée bas droite
21.5 x 14.5

600/800

202 Henry MORET (1856-1913)

« Paysage à Pont Aven »

Huile sur toile signée bas droite Titrée au
dos - Vente Drouot Me Bellier 29/05/1957 N°
133 - toile d'origine - figurera au catalogue
raisonné en préparation par J.Y. Rolland -
61 x 50

30000/40000

203 Jules NOEL (1810-1881)

« Bord de mer normand, la promenade »

Huile sur toile signée bas gauche datée 1876
27 x 38

1 200/1 500

204 Gustave MADELAIN (1867-1944)

« Berge de Seine, la conciergerie »

Huile sur panneau signée bas droite 31.5 x 40

500/600

205 Louis Aimé JAPY (1840-1916)

« Vaches dans la mare »

Huile sur panneau signée bas droite
33 x 41

800/1 000

206 Charles DAUBIGNY (1817-1878)

« Auvers sur Oise »

Huile sur panneau non signée Vente Ader
19/11/73 N° 93 - 24.5 x 41

2 500/3 000

207 Paul CHAIGNEAU (1879-1938)

« Gardienne de moutons »

Huile sur panneau signée bas gauche Datée
(18)78 - 41 x 26

1 200/1 500

208 Edmond YON (1836-1897)

« Promeneurs en campagne »

Huile sur panneau signée bas droite
32 x 23.5

600/800

209 Jules ROZIER (1821-1882)

« Paysage »

Huile sur panneau signée bas gauche
12.5 x 19.5

500/600

210 Jean Etienne KARNEC (1865-1934)

« Bord de mer, les falaises »

Huile sur carton signée bas droite 19 x 23.5

300/400

211 Fernand MAILLAUD (1862-1948)

« Paysage »

Huile sur toile marouflée sur panneau Signée
bas droite 15 x 20

400/500

212 Henri Joseph HARPIGNIES (1819-1916)

« Effet de lune »

Huile sur papier marouflée sur toile Signée
bas gauche 12 x 18

400/600

213 Charles JACQUE (1813-1894)

« Les moutons »

Huile sur panneau signée bas gauche
12.5 x 22

600/800

214 Enrique ATALAYA (1851-1914)

« Seigneur et Abbé sur leur mule »

Huile sur panneau signée bas droite 23.5 x 19

800/1 000

215 Hippolyte Camille DELPY (1842-1910)

« Marine de Hollande »

Huile sur panneau signée bas gauche
24 x 32

1 000/1 500

216 Julien Gustave GAGLIARDINI (1846-1927)

« Village au pont »

Huile sur toile signée bas droite 38 x 55

800/1 000

217 Adolphe POTESMONT (1828-1883)

« Personnages en barque »

Huile sur panneau signée bas gauche 30 x 48

800/1 000

218 Alfred STEVENS (1823-1906)

« Marine, barque sous voiles »

Huile sur panneau signée bas gauche
41 x 32.5

2 000/2 500

219 Auguste ANASTASI (1820-1889)

« Crépuscule »

Huile sur panneau signée bas gauche 23 x 35

800/1 000

220 Giuseppe PALIZZI (1812-1888)

« Entrée de bergerie »

Huile sur toile signée bas droite (rentoilée)
36 x 53

1 200/1 500

221 Eugène Benjamin FICHEL (1826-1895)

« Marchand d'estampes »

Huile sur panneau signée bas gauche datée
1870 22 x 15.5

500/600

222 Eugène CICERI (1813-1890)

« Vaches s'abreuvant »

Huile sur panneau signée bas droite datée
[18]74 23.5 x 32

600/800

223 Eugène CICERI (1813-1890)

« Paysage aux chasseurs »

Huile sur panneau signée bas droite 23.5 x 32

600/800

92bis Jules ROZIER (1821-1882)

« Peintre en bord de rivière »

Huile sur toile signée bas gauche (rentoilée)
44.5 x 72

1 000/1 500

225 Charles Euphrasie KUWASSEG (1833-1904)

« Marine, entrée du port »

Huile sur toile signée bas gauche datée 1867
35 x 64.5

1 200/1 500

226 Henri BARNAIN (1882-1940)

« Marché aux faïences à Concarneau »

Huile sur toile signée bas droite 46 x 55

5 000/6 000

227 Edmond MATHON (1835-1891)

« Paysage, la cueillette »

Huile sur panneau signée bas droite datée
(18)73 29.5 x 51.5

500/600

228 Louis Aimé JAPY (1840-1916)

« Bord de rivière, troupeaux »

Huile sur toile signée bas droite 49.5 x 65

1 200/1 500

229 Gustave MADELAIN (1867-1944)

« Saint Sulpice, Paris » (?)

Huile sur toile signée bas gauche (léger
manque) 65 x 54

1 500/2 000

230 Charles Euphrasie KUWASSEG (1833-1904)

« Bateaux dans la tempête »

Huile sur toile signée bas gauche datée 1867
35 x 64.5

1 500/2 000

231 Edouardo Léon GARRIDO (1856-1949)

« Femme au chien »

Huile sur panneau signée bas droite 37.5 x 55

4 000/5 000

232 Léon Germain PELOUSE (1838-1891)

« Carriole dans un paysage »

Huile sur toile signée bas gauche 31 x 55

600/800

233 Jean Jacques HENNER (1829-1905)

« Portrait de femme rousse »

Huile sur carton signée milieu gauche
27 x 19

800/1 000

234 Camille FLERS (1802-1868)

« Bord de rivière »

Huile sur papier marouflée sur toile Signée
bas gauche 25 x 32.5

800/1 000

235 Frank BOGGS (1855-1926)

« Chenal à marée basse »

Huile sur toile signée bas gauche 38 x 55

1 200/1 500

236 Julien Gustave GAGLIARDINI (1846-1927)

« Rue de village »

Huile sur toile signée bas droite
73.5 x 100.5

2 000/2 500

237 Julien Gustave GAGLIARDINI (1846-1927)

« Port du Midi »

Huile sur panneau signée bas droite
40.5 x 32

1 200/1 500

238 Julien Gustave GAGLIARDINI (1846-1927)

« Port de Cassis »

Huile sur panneau signée bas droite 38 x 55

1 000/1 200

239 Julien Gustave GAGLIARDINI (1846-1927)

« Vue de Montpeyroux, Puy de Dôme »

Huile sur panneau signée bas droite 46 x 65

800/1 000

240 Fernand LEGOUT-GERARD (1856-1924)

« Marché breton »

Huile sur toile signée bas gauche 54 x 65

7 000/8 000

241 Gustave MADELAIN (1867-1944)

« La maison de Mimi Pinson »

Huile sur toile signée bas droite située et
datée 38 x 55.5

1 500/2 000



235 - Frank BOGGS (1855-1926) « Chenal à marée basse »



238 - Julien Gustave GAGLIARDINI (1846-1927) « Port de Cassis »



247 - Jules DEGRAVE (1844-1932) « Trois fillettes »



249 - Jules PETILLION (1854-1899) « Saint Augustin, Boulevard Malesherbes »

252 - Paul
Désiré
TROUILLEBERT
(1829-1900)
« Paysage,
lavandière »



256 - Alfred STEVENS (1823-1906) « Vapeur au large »



260 - Marcel COSSON (1878-1956) « Danseuses en tutu
au foyer »



267 - Jules NOËL (1810-1881) « La basse-cour »



296 - Georges VAN DEN BOS (1853-1911) « Au café »

Victoria DUBOURG
(1840-1926) FANTIN-LATOIR



344 - Victoria DUBOURG (1840-1926) FANTIN-LATOIR « Jeté de roses »

272 - Théophile DECANIS (1847-1917) « Bord de Méditerranée, deux pêcheurs près d'un cabanon »



268 - Alexandre VERON (1826-1897) « Paysage à la rivière, soleil couchant »



274 - Karl DAUBIGNY (1846-1886) « Paysage à la barque »



276 - Karl DAUBIGNY (1846-1886) « Bords de l'Oise après l'orage »



285 - César de COCK (1823-1904) « Jeune femme et ses deux enfants dans les bois »



294 - Jacques LIEVIN (GALIEN LALOUE) (1854-1941) « Paris sous la neige »



271 - Pierre de BELAY (1890-1947) « Maréchal ferrant »



310 - GEN PAUL (1895-1975) « Course de chevaux »



230 - Charles Euphrasie KUWASSEG (1833-1904)
«Bateaux dans la tempête»



281 - Hippolyte Camille DELPY (1842-1910) « Bord de rivière, les lavandières »



279 - Adrien Jacques SAUZAY (1841-1928) « Pêcheurs en barque près du pont »



277 - Alexandre VERON (1826-1897) « Les lavandières »



316 - Hippolyte Camille DELPY (1842-1910) «Bord de rivière»



319 - Jules DUPRE (1811-1889) «Le berger et son troupeau»



327 - Marcel COSSON (1878-1956) «Danseuses à la barre»



328 - Marcel COSSON (1878-1956) «Au restaurant»



340 - Hippolyte Camille DELPY (1842-1910) «Bord de rivière»

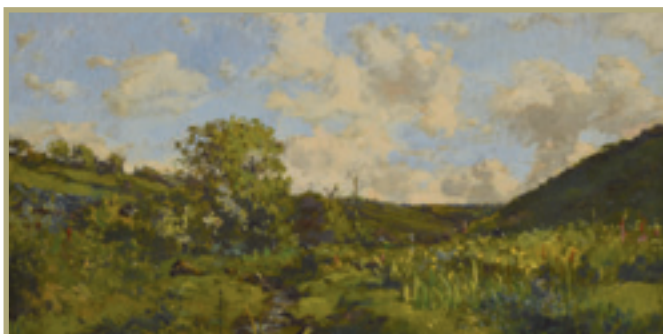
339 - Charles JACQUE (1813-1894) «Le Berger et son troupeau»



373 - Paul CHAIGNEAU (1879-1938) «Retour du troupeau, soleil couchant»



418 - Adrien Jacques SAUZAY (1841-1928) «Paysage en fleurs, paysanne sur le chemin»



419 - Emmanuel DAMOYE (1847-1916) «La vallée aux iris»



429 - Louis MONTAGNE (1879-1960) «Paysanne sur le chemin»



431 - Louis MONTAGNE (1879-1960) «Femme au bord du Rhône à Avignon»



445 - LANFANT DE METZ (1814-1892) «L'indiscret»

242 Léon LEGAT (1829-1919)

« Personnages au bord de la rivière »

Huile sur panneau signée bas droite 32.5 x 46

800/1 000**243 Camille DUFOUR (1841-1933)**

« Paysage à la rivière »

Huile sur panneau signée bas droite 24.5 x 35

400/500**244 Hendricus SCHEERES (1829-1864)**

« Le messenger »

Huile sur toile signée bas droite 20.5 x 17.5

500/600**245 Hendricus SCHEERES (1829-1864)**

« Chez l'armurier »

Huile sur panneau signée bas droite 18.5 x 15

500/600**246 José Domingo MUÑOZ (XIXe)**

« Femme espagnole »

Huile sur panneau signée bas droite située
Paris 22 x 15.5**500/600****247 Jules DEGRAVE (1844-1932)**

« Trois fillettes »

Huile sur panneau signée bas droite 32.5 x 31

1 500/2 000**248 Eugène CICERI (1813-1890)**

« Paysage de montagne »

Huile sur carton signée bas gauche 16 x 21.5

400/500**249 Jules PETILLION (1854-1899)**

« Saint Augustin, Boulevard Malesherbes »

Huile sur panneau signée bas droite 27 x 35

1 500/2 000**2ème VACATION**

Dimanche 4 novembre à 14 h 30

**250 Louis Adolphe HERVIER (1818-1879)
(Attribué à)**

« Village à la rivière, lavandière »

Huile sur papier marouflée sur toile 21 x 34

600/800**251 Louis Adolphe HERVIER (1818-1879)**

« Paysage à la ferme »

Huile sur toile signée bas droite 16.5 x 32.5

300/400**252 Paul Désiré TROUILLEBERT (1829-1900)**

« Paysage, lavandière »

Huile sur toile signée bas gauche 41 x 22

3 000/4 000**253 Auguste BOULARD (1827-1897)**

« Retour de pêche »

Huile sur toile monogrammée bas droite non
signée Cachet atelier au dos 17.5 x 37.5**600/800****254 Louis Adolphe HERVIER (1818-1879)**

« Paysage à la ferme »

Huile sur toile signée bas droite 16 x 32

300/400**255 Gustave MADELAIN (1867-1944)**

« Vue de Paris »

Huile sur panneau signée bas droite 23.5 x 40.5

500/600**256 Alfred STEVENS (1823-1906)**

« Vapeur au large »

Huile sur panneau signée bas droite 32 x 42

2 500/3 000

257 Gustave MADELAIN (1867-1944)

« Pont Neuf à Paris »

Huile sur panneau signée bas droite 23.5 x 40.5

500/600

258 Jules DUPRE (1811-1889)

« Gardienne de vaches près de la mare »

Huile sur toile signée bas gauche 23.5 x 33

1800/2000

259 Marcel COSSON (1878-1956)

« Le grand escalier de l'Opéra Garnier »

Huile sur toile signée bas gauche 65 x 54

3 000/4 000

260 Marcel COSSON (1878-1956)

« Danseuses en tutu au foyer »

Huile sur toile signée bas gauche 80.5 x 64.5

2 000/2 500

261 Marius BORGEAUD (1861-1924)

« Intérieur breton »

Huile sur toile signée bas droite Datée 1922
64.5 x 80.5

15 000/20 000

262 Alfred ROUBY (1849-1909)

« Nature morte aux poires et cerises »

Huile sur toile signée haut droite (petit repeint)
60 x 80.5

800/1 000

263 Frank WILL (1900-1951)

« Cathédrale de Lisieux jour de marché »

Aquarelle et crayon signée et située bas
gauche 47.5 x 59.5

400/600

264 Frank WILL (1900-1951)

« Le Louvre vu de la Seine »

Aquarelle et crayon signée bas droite
38 x 54.5

500/600

265 Frank WILL (1900-1951)

« L'Opéra Garnier »

Aquarelle et crayon signée bas droite 1924
située 50 x 63.5

800/1 200

266 Marcel COSSON (1878-1956)

« Scène d'intérieur, manucure »

Huile sur carton signée bas droite 65 x 54

1 200/1 500

267 Jules NOEL (1810-1881)

« La basse-cour »

Huile sur toile signée bas gauche (pièces au
dos) 54 x 38

3 000/4 000

268 Alexandre VERON (1826-1897)

« Paysage à la rivière, soleil couchant »

Huile sur toile signée bas gauche datée 1871
- 60.5 x 92

1 500/2 000

269 Charles JACQUE (1813-1894)

« Bord de mer »

Huile sur toile annotée au dos sur châssis
Origine descendance de l'artiste (accident) 39
x 60

300/600

270 Pierre de BELAY (1890-1947)

« Pêcheurs bretons près du môle »

1925 Huile sur carton signée bas centre Datée
25 - 65 x 54

7 000/8 000

271 Pierre de BELAY (1890-1947)

« Maréchal ferrant »

Vers 1920/1923 Huile sur toile signée bas
droite 54 x 65

5 000/6 000

272 Théophile DECANIS (1847-1917)

« Bord de Méditerranée, deux pêcheurs
près d'un cabanon »

Huile sur toile signée bas gauche (craquelures)
48 x 64.5

1 200/1 500

273 Antoine CHINTREUIL (1814-1873)

« Paysage à l'étang »

Huile sur toile rentoilée signée bas droite
39.5 x 62

1800/2 000

274 Karl DAUBIGNY (1846-1886)

« Paysage à la barque »

Huile sur panneau signée bas gauche Datée
1885 - Cachet de Bernheim Jeune Expert au
dos - 35 x 57

2 500/3 000

275 Jean Etienne KARNEC (1865-1934)

« Rouen »

Huile sur panneau signée bas gauche
38.5 x 55.5

800/1 000

276 Karl DAUBIGNY (1846-1886)

« Bords de l'Oise après l'orage »

Huile sur panneau signée bas gauche Datée
1875 - 35 x 58

2 500/3 000

277 Alexandre VERON (1826-1897)

« Les lavandières »

Huile sur toile signée bas droite datée 1868 -
31 x 54

2 500/3 000

278 Léon RICHET (1847-1907)

« Pêcheurs en barque, soleil couchant »

Huile sur toile signée bas droite 35 x 55

1 000/1 500

279 Adrien Jacques SAUZAY (1841-1928)

« Pêcheurs en barque près du pont »

Huile sur panneau signée bas droite datée
1875 - 33.5 x 62

1 000/1 500

280 Auguste ALLONGE (1833-1898)

« Couple de pêcheurs »

Huile sur toile signée bas gauche datée 1872
35 x 54

500/600

281 Hippolyte Camille DELPY (1842-1910)

« Bord de rivière, les lavandières »

Huile sur panneau signée bas droite Tampon
sec au dos 30 x 53

1 000/1 500

282 Antoine GUILLEMET (1843-1918)

« Bord de mer animé, femme au panier
sur la grève »

Huile sur toile signée bas droite - (accident)
37.5 x 55

2 000/2 500

283 Adolphe de VILLERS (1872-1934)

« Famille paysanne »

Huile sur toile signée bas droite 32.5 x 56

1 200/1 500

284 Adolphe POTESMONT (1828-1883)

« Peintre à la campagne »

Huile sur toile signée bas droite 25.5 x 49.5

600/800

285 César de COCK (1823-1904)

« Jeune femme et ses deux enfants dans
les bois »

Huile sur toile signée bas droite datée 1872
43 x 62

2 000/4 000

286 Théodore FRERE (1814-1888)

« Ville orientale »

Huile sur panneau signée bas droite 17 x 12

1 200/1 500

287 Justin OUVRIE (1806-1879)

« Ville en montagne »

Aquarelle signée bas droite datée 1871
11.5 x 17

150/200

288 Justin OUVRIE (1806-1879)

« Village en montagne »

Aquarelle signée bas gauche datée 1871
12 x 14

150/200

289 Camille FLERS (1802-1868)

« Paysage »

Huile sur toile non signée 21.5 x 27

600/800

290 Maurice LEVIS (1860-1940)

« Bord de rivière animé »

Huile sur panneau signée bas gauche
14 x 18

500/600

291 Frank BOGGS (1855-1926)

« Pont en montagne »

Aquarelle mine de plomb signée bas gauche
14 x 23.5

200/300

292 Emile HERSON (1805-XIXe)

« Marché dans une ville normande »

Huile sur panneau signée bas gauche
35.5 x 28.5

1 200/1 500

293 Eugène DESHAYES (1828-1890)

« Les meules »

Huile sur panneau signée bas droite 16 x 31

600/800

294 Jacques LIEVIN (GALIEN LALOUÉ) (1854-1941)

« Paris sous la neige »

Gouache signée bas gauche 18 x 31

2 500/3 000

295 Gustave MADELAIN (1867-1944)

« Marché rue Mouffetard, février 1913 »

Huile sur toile signée bas gauche 64.5 x 80

2 500/3 000

296 Georges VAN DEN BOS (1853-1911)

« Au café »

Huile sur panneau signée bas droite 46 x 37

2 500/3 000

297 Alfred STEVENS (1823-1906)

« Marine »

Huile sur panneau signée bas droite 41 x 33

2 000/2 500

298 Gustave MADELAIN (1867-1944)

« Quai à Paris »

Huile sur toile signée bas gauche 29.5 x 40

800/1 000

299 Alfred STEVENS (1823-1906)

« Marine, plein soleil »

Huile sur panneau signée bas droite Datée 85
- 35 x 27

2 200/2 500

300 Alfred STEVENS (1823-1906)

« Barques sous voiles »

Huile sur toile signée bas droite 41 x 33

2 500/3 000

301 DAUBIGNY (porte une signature de)

« Paysage »

Huile sur panneau signée bas gauche 15 x 27

300/400

302 Ferdinand ROYBET (1840-1920)

« Le Mousquetaire »

Huile sur panneau signée bas droite 61 x 44

1 000/1 500

303 Auguste BOULARD (1827-1897)

« Intérieur familial »

Huile sur carton non signée Vente atelier
28 x 37

400/600

304 Eugène CICERI (1813-1890)

« Paysage animé, le laboureur »

Huile sur toile signée bas droite Datée (18)74
- 41.5 x 60

1 000/1 500

305 Léon Germain PELOUSE (1838-1891)

« Paysage aux chaumières »

Huile sur toile signée bas gauche 38 x 55

800/1 000

306 Charles KVAPIL (1884-1957)

« Nature morte aux poires »

Huile sur toile signée haut milieu 45.5 x 54.5

400/600

307 Anatole Eugène HILLAIRET (1880-1928)

« Boulevard parisien »

Huile sur toile signée haut droite (rentoilée)
50 x 65

2 000/2 500

308 Léon Germain PELOUSE (1838-1891)

« Paysage à la mare »

Huile sur toile signée bas droite 38 x 55

800/1 000

309 Elisée MACLET (1881-1962)

« Moulin de la Galette »

Huile sur toile signée bas gauche 54 x 64.5

2 000/3 000

310 GEN PAUL (1895-1975)

« Course de chevaux »

Huile sur toile signée bas gauche 50 x 65

3 500/4 000

311 Alexandre DEFAUX (1826-1900)

« Basse-cour sous la neige »

Huile sur toile signée bas gauche 40.5 x 32.5

1 000/1 200

312 Eugène LAVIEILLE (1820-1889)

« Paysage, effet de neige »

Huile sur toile signée bas droite datée 1873
(petits manques) 28 x 49

800/1 000

313 Jules ROZIER (1821-1882)

« Paysage à la rivière »

Huile sur panneau signée bas droite 47 x 73

400/600

314 Louis Aimé JAPY (1840-1916)

« Promenade sur le chemin de halage »

Huile sur toile sbd (petits manques)
33 x 41.5

800/1 000

315 Louis Aimé JAPY (1840-1916)

« Troupeau de moutons et sa gardienne »

Huile sur toile signée bas droite Datée (18)89
- 46 x 38

1 800/2 000

316 Hippolyte Camille DELPY (1842-1910)

« Bord de rivière »

Huile sur panneau signée bas droite 26.5 x 46

1 000/1 500

317 Paul Désiré TROUILLEBERT (1829-1900)

« Bord de rivière, pêcheurs en barque »

Huile sur panneau Signée bas droite
40.5 x 23.5

3 000/4 000

318 Paul Désiré TROUILLEBERT (1829-1900)

« Personnage près des barques »

Huile sur toile signée bas droite 26 x 41

2 500/3 000

319 Jules DUPRE (1811-1889)

« Le berger et son troupeau »

Huile sur toile signée bas gauche 26 x 41

800/1 000

320 Philippe ROUSSEAU (1816-1887)

« Cour de ferme »

Huile sur panneau monogrammée bas gauche

Etiquette au dos 27 x 40.5

600/800

321 Maurice LEVIS (1860-1940)

« Bord de rivière, le moulin »

Huile sur papier marouflée sur carton Signée
bas droite 24.5 x 35

800/1 000

322 Alexandre DEFAUX (1826-1900)

« Les poules »

Huile sur toile signée bas gauche 27 x 40.5

800/1 000

323 François Louis FRANÇAIS (1814-1897)

« Paysage près de Brunoy, travail des
champs »

Huile sur toile signée bas droite 24 x 32.5

800/1 000

324 Jean Etienne KARNEC (1865-1934)

« Vue d'Arnheim »

Huile sur panneau signée bas droite 24 x 34.5

300/400

325 Paul Michel DUPUY (1869-1949)

« Jeux d'enfants dans le parc »

Huile sur panneau signée bas gauche 26 x 34

1 500/2 000

326 Francis Brook CHADWICK (1850-1943)

« Portrait d'enfant »

Huile sur toile signée bas droite - porte une
étiquette avec Chadwick 180 Bd St Germain
Paris 6ème Durand Ruel N° 17- 46 x 38

1 500/2 000

327 Marcel COSSON (1878-1956)

« Danseuses à la barre »

Huile sur carton signée bas gauche 38 x 34.5

800/1 000

328 Marcel COSSON (1878-1956)

« Au restaurant »

Huile sur isorel signée bas gauche 27 x 41

1 200/1 500

329 Georges d'ESPAGNAT (1870-1950)

« Femme nue au bras levé »

Huile sur toile monogrammée haut droite
46 x 38

3 000/3 500

330 Mario CARL-ROSA (1855-1913)

« Paysage à la rivière, le pêcheur »

Huile sur panneau signée bas droite 32 x 55

800/1 000

331 Alexandre DEFAUX (1826-1900)

« Animation près de la mare »

Huile sur toile signée bas droite 32 x 52

800/1 000

332 Louis Aimé JAPY (1840-1916)

« Paysage aux chèvres »

Huile sur toile signée bas droite 46 x 38

1 200/1 500

333 Maurice LEVIS (1860-1940)

« Vue du Château de la Roche, Luxembourg
Belge »

Huile sur panneau signée bas droite avec envoi
26 x 35

800/1 000



299 - Alfred STEVENS
(1823-1906) « Marine,
plein soleil »



297 - Alfred STEVENS (1823-1906) « Marine »



300 - Alfred STEVENS (1823-1906) « Barques sous voiles »



236 - Julien Gustave GAGLIARDINI (1846-1927)
«Rue de village»



282 - Antoine GUILLEMET (1843-1918) « Bord de mer animé, femme au panier sur la grève »



283 - Adolphe de VILLERS (1872-1934)
« Famille paysanne »



295 - Gustave MADELAIN (1867-1944)
« Marché rue Mouffetard, février 1913 »



318 - Paul Désiré TROUILLEBERT (1829-1900)
« Personnage près des barques »



317 - Paul Désiré TROUILLEBERT (1829-1900) « Bord de rivière, pêcheurs en barque »



315 - Louis Aimé JAPY (1840-1916) « Troupeau de moutons et sa gardienne »



332 - Louis Aimé JAPY (1840-1916) « Paysage aux chèvres »



325 - Paul Michel DUPUY (1869-1949) « Jeux d'enfants dans le parc »



326 - Francis Brook CHADWICK (1850-1943) « Portrait d'enfant »



329 - Georges d'ESPAGNAT (1870-1950) « Femme nue au bras levé »



309 - Elisée MACLET (1881-1962) « Moulin de la Gallette »



335 - César de COCK (1823-1904) « Paysage animé »



345 - François Louis LANFANT DE METZ (1814-1892) « Trois enfants au salon »



334- Enrique ATALAYA (1851-1914) « Don Quijote »



346 - Henry BARNOIN (1882-1940) « Paris, Quai de la Monnaie »



348 - Enrique ATALAYA (1851-1914) « Réparateurs de poterie »



347 - Jules BASTIEN-LEPAGE (1848-1884) « Paysanne en buste - étude »



349 - Eugène GALIEN LALOUE (1854-1941) « Paysage, vue de ville, marché Cassel »



357 - Julien Gustave GAGLIARDINI (1846-1927) « Bord de mer animé »



338 - Henri LEBASQUE (1865-1937) « Pont de la Marne près de Lagny »



343 - Paul Désiré TROUILLEBERT (1829-1900) « La Porte du village »



367 - Julien Gustave GAGLIARDINI (1846-1927)
« Paysannes dans une cour de ferme »



377 - Ferdinand ROYBET (1840-1920) « Portrait de femme »



378 - Timoléon LOBRICHON (1861-1914) « Scène d'enfants »



412 - Julien Gustave GAGLIARDINI (1846-1927)
« Femme de pêcheur ravaudant un filet »

334 Enrique ATALAYA (1851-1914)

« Don Quichotte »

Huile sur panneau signée bas droite 33 x 23.5
800/1 000**335 César de COCK (1823-1904)**

« Paysage animé »

Huile sur panneau signée bas droite 24 x 38
1 000/1 500**336 Paul VERNON (1796-1875)**

« Paysage, les vaches »

Huile sur panneau signée bas droite 26.5 x 35
400/500**337 Paul VERNON (1796-1875)**

« Gardienne de vaches »

Huile sur panneau signée bas gauche
26 x 35
400/500**338 Henri LEBASQUE (1865-1937)**

« Pont de la Marne près de Lagny »

Huile sur toile signée bas droite 38 x 46
5 000/6 000**339 Charles JACQUE (1813-1894)**

« Le Berger et son troupeau »

Huile sur panneau signée bas gauche 46 x 38
1 200/1 500**340 Hippolyte Camille DELPY (1842-1910)**

« Bord de rivière »

Huile sur panneau signée bas droite
27 x 41
1 000/1 500**341 Eugène CICERI (1813-1890)**

« Animation, promenade en bord de rivière »

Huile sur panneau signée bas droite -
(craquelures) 41.5 x 32
800/1 000**342 Maurice LEVIS (1860-1940)**

« Paysage fluvial au château »

Toile marouflée sur panneau signée bas
gauche 27 x 35
800/1 000**343 Paul Désiré TROUILLEBERT (1829-1900)**

« La Porte du village »

Huile sur toile signée bas droite 41 x 32.5
2 500/3 000**344 Victoria DUBOURG (1840-1926) FANTIN-LATOIR**

« Jeté de roses »

Huile sur toile signée haut gauche 32 x 41
7 000/8 000**345 François Louis LANFANT DE METZ (1814-1892)**

« Trois enfants au salon »

Huile sur toile signée bas gauche marouflée
sur toile 27 x 21
1 500/2 000**346 Henri BARNAIN (1882-1940)**

« Paris, Quai de la Monnaie »

Huile sur panneau signée bas droite
37.5 x 46
2 200/2 500**347 Jules BASTIEN-LEPAGE (1848-1884)**

« Paysanne en buste - étude »

Huile sur toile signée bas gauche (rentoilée)
25,5 x 19,5
1 000/1 500**348 Enrique ATALAYA (1851-1914)**

« Réparateurs de poterie »

Huile sur panneau signée bas droite 33 x 23.5
800/1 000

349 Eugène GALIEN LALOUE (1854-1941)

« Paysage, vue de ville, marché Cassel »

Huile sur panneau Signée bas gauche (Lenoir)
24 x 33

2 500/3 000

350 Jules ROZIER (1821-1882) (Attribué à)

« Paysage »

Huile sur panneau non signée 21 x 31

400/500

351 Camillo INNOCENTI (1871-1961)

« Scène de taverne »

Huile sur carton signée bas droite 27 x 22

800/1 000

352 Bernard BORIONE (1865-XXe)

« Tête de moine »

Huile sur panneau Signée bas droite
19.5 x 14

300/400

353 Frank WILL (1900-1951)

« Le Sacré-Cœur à Montmartre »

Aquarelle et crayon signée bas droite
39.5 x 20

200/300

354 Frank WILL (1900-1951)

« La Bourse »

Aquarelle et crayon signée bas droite située
Paris 30.5 x 49.5

500/600

355 Frank WILL (1900-1951)

« Saint Gervais »

Aquarelle et crayon signée bas gauche
23.5 x 34.5

200/300

356 Enrique ATALAYA (1851-1914)

« Trois études »

Trois huiles dont deux signées 11 x 32

300/400

357 Julien Gustave GAGLIARDINI (1846-1927)

« Bord de mer animé »

Huile sur panneau signée bas droite 45 x 55

1 500/2 000

358 Julien Gustave GAGLIARDINI (1846-1927)

« Rue en Normandie »

Huile sur toile signée bas droite 60.5 x 37.5

400/500

359 Julien Gustave GAGLIARDINI (1846-1927)

« Rue de Villeneuve sur Yonne »

Huile sur toile signée bas droite 50 x 65

800/1 000

360 Julien Gustave GAGLIARDINI (1846-1927)

« Place de village »

Huile sur toile signée bas droite 46 x 60.5

600/800

361 Julien Gustave GAGLIARDINI (1846-1927)

« Collines en Provence »

Huile sur toile signée bas droite 46 x 64.5

600/800

362 Marie DIETERLE (1856-1935)

« Fermière sur le chemin »

Huile sur toile marouflée sur carton Signée
bas gauche 47.5 x 37.5

200/300

363 Marie DIETERLE (1856-1935)

« Paysage aux vaches »

Huile sur toile non signée 38 x 50

300/400

364 Marie DIETERLE (1856-1935)

« La Ferme à Grandchamps »

Huile sur carton Non signée 47 x 35

200/300

365 Marie DIETERLE (1856-1935)

« Vache près du bosquet »

Huile sur toile marouflée sur carton non signée 36 x 49

300/400

366 Marie DIETERLE (1856-1935)

« Paysage »

Huile sur toile marouflée sur carton Non signée 38 x 49

200/300

367 Julien Gustave GAGLIARDINI (1846-1927)

« Paysannes dans une cour de ferme »

Huile sur toile signée bas droite 46 x 38

1 500/2 000

368 Julien Gustave GAGLIARDINI (1846-1927)

« Paysage, la rivière »

Huile sur toile signée bas droite Datée 90 - 43x 65

800/1 000

369 Julien Gustave GAGLIARDINI (1846-1927)

« Bord du lac d'Annecy »

Huile sur toile signée bas droite 45.5 x 64.5

800/1 000

370 Julien Gustave GAGLIARDINI (1846-1927)

« Village au bord de la rivière »

Huile sur toile signée bas droite 38 x 55

800/1 000

371 Julien Gustave GAGLIARDINI (1846-1927)

« Serres, Les Alpes »

Huile sur toile signée bas droite située au dos 38.5 x 55.5

800/1 000

372 J.D. PAVIS (XIX-XXe)

« Fleurs »

Huile sur toile signée bas gauche 61 x 46

200/300

373 Paul CHAIGNEAU (1879-1938)

« Retour du troupeau, soleil couchant »

Huile sur toile signée bas gauche 46 x 55

2 000/2 500

374 Gustave LOISEAU (1865-1935)

« Le Grand Godet en hiver, Pontoise 1924 »

Huile sur toile signée bas gauche et datée 1924 - Vente Ader du 12/02/57 N° 94 du catalogue Ref Durand Ruel 10102 et 12246 61 x 50

12 000/15 000

375 Maximilien LUCE (1858-1941)

« Au port, la voile blanche »

Huile sur toile signée bas gauche 33 x 46

4 000/5 000

375bis Henry MORET (1856-1913)

« Falaise d'Ouessant »

Huile sur toile signée bas gauche datée 1902 - ref DR 7266 photo 4752 - figurera au catalogue raisonné de l'œuvre en préparation par J.Y.Rolland - 46 x 61

40 000/60 000

376 Henri MARTIN (1860-1943)

« Portrait de jeune femme »

Huile sur toile signée haut gauche située St Paul... datée 97 (?) - Toile d'origine - 46 x 36

10 000/15 000

377 Ferdinand ROYBET (1840-1920)

« Portrait de femme »

Huile sur panneau signée bas milieu datée 1913 avec envoi 46 x 37.5

500/600

378 Timoléon LOBRICHON (1861-1914)

« Scène d'enfants »

Huile sur toile signée bas droite 46 x 38

2 500/3 000

379 Antoine CHINTREUIL (1814-1873)

« Paysage aux moulins »

Huile sur toile signée bas gauche 31 x 51

500/600**380 Théodore WEBER (1838-1907)**

« Port de Dunkerque »

Huile sur toile signée bas gauche 33 x 55

1 200/1 500**381 Théodore WEBER (1838-1907)**

« Retour de pêche »

Huile sur toile signée bas gauche 33 x 55

1 200/1 500**382 Alexandre DEFAUX (1826-1900)**

« Basse-cour »

Huile sur panneau signée bas gauche 31.5 x 52

800/1 000**383 Louis Antoine BARYE (1795-1875)**

« Thésée et le Minotaure »

Bronze cachet or collection Paris Barbedienne
et cachet F. Barbedienne Fondateur
61.5 x 29.5 x 21.5**15000/20000****384 Louis Antoine BARYE (1796-1875)**

« Lionne au repos »

Bronze signé cachet F. Barbedienne Fondateur
au dos 24Z - 8174 14 x 28**1 200/1 500****385 Aimé Jules DALOU (1838-1902)**

« Moissonneur affûtant sa faux »

Bronze signé sur terrasse 12 x 15

500/800**386 Aimé Jules DALOU (1838-1902)**

« Homme fabricant des fagots »

Bronze signé sur la terrasse Cachet Susse
Frères Edition Paris H 10 cm**500/800****387 Louis Antoine BARYE (1796-1875)**

« Faisan »

Socle marbre vert Bronze argenté signé
Cachet F. Barbedienne Paris 11 x 20**600/800****388 ANONYME**

« Daim »

Bronze 8 x 10

80/100**389 Pierre Jules MENE (1810-1879)**

« Deux canards »

Bronze signé 8 x 13

400/600**390 Louis Antoine BARYE (1796-1875)**

« Ours assis »

Bronze signé 10 x 13

2 000/3 000**391 Aimé Jules DALOU (1838-1902)**

« Glaneuses »

Bronze signé Cachet Susse Frères Edition
8 x 8**800/1 000****392 Louis Antoine BARYE (1796-1875)**

« Lionne au repos »

Bronze signé Cachet Barbedienne Fondateur
gravé 42 N°3552 9 x 20**1 000/1 500****393 Pierre Jules MENE (1810-1879)**

« Cerf »

Bronze signé 7 x 7.5 (accident)

200/300**394 Louis Antoine BARYE (1796-1875)**

« Lièvre »

Bronze Cachet F. Barbedienne + N° 43 gravé
et chiffres à la plume - 8 x 5**600/800**

395 Pierre Jules MENE (1810-1879)

« Lièvre »

Bronze signé 5 x 10.5

400/600**396 Louis Antoine BARYE (1796-1875)**

« Chat »

socle marbre rouge Bronze signé 9 x 6.5

400/600**397 Pierre Jules MENE (1810-1879)**

« Deux chiens à l'arrêt »

Bronze signé 5.5 x 13

600/800**398 Louis Antoine BARYE (1796-1875)**

« Basset anglais »

Bronze signé Cachet F. Barbdiennne fondeur -
10.5 x 15**1 000/1 500****400 Louis Antoine BARYE (1796-1875)**

« Chat »

Bronze signé 8.5 x 7.5

400/600**401 Louis Antoine BARYE (1796-1875)**

« Petit fou de Rome »

Bronze Barbedienne fondeur sur terrasse
N° 9472-72 sous la terrasse 17 x 8 x 5**400/600****402 Louis Antoine BARYE (1796-1875)**

« Chien à l'arrêt »

Bronze signé 9 x 17

300/400**403 Louis Antoine BARYE (1796-1875)**

« Lionne dévorant un gavia »

Bronze signé avec envoi « A mon ami G.
Fougères, Octobre 1891 » D. Puech Cachet
F. Barbedienne Fondeur Gravé au dos 43 -
7,5 x 23,5**2 500/3 000****404 Louis Antoine BARYE (1796-1875)**

« Cerf et deux biches »

Bronze signé Cachet F. Barbedienne Fondeur
Paris gravé au dos 718 - 22 x 25**1 500/2 000****405 Louis Antoine BARYE (1796-1875)**

« Eléphant arrachant une souche »

Bronze signé 16,5 x 16

1 200/1 500**406 Julien Gustave GAGLIARDINI (1846-1927)**

« Le port »

Huile sur panneau signée bas droite 26 x 35

400/500**407 Achille GRANCHI-TAYLOR (1857-1921)**

« Sur le banc »

Crayon et rehauts d'aquarelle signé bas droite
40 x 32**400/600****408 Victor GILBERT (1847-1935)**

« Scène d'enfants »

Huile sur toile signée bas gauche 38 x 46

4 000/5 000**410 Julien Gustave GAGLIARDINI (1846-1927)**

« Cour de ferme »

Huile sur panneau Signée bas gauche 27 x 17

200/300**411 Julien Gustave GAGLIARDINI (1846-1927)**

« Paysage et troupeau »

Huile sur panneau Monogrammée bas droite
51 x 16**300/400****412 Julien Gustave GAGLIARDINI (1846-1927)**

« Femme de pêcheur ravaudant un filet »

Huile sur panneau signée bas droite 27 x 35

1 000/1 500

413 Julien Gustave GAGLIARDINI (1846-1927)

« Village provençal »

Huile sur panneau signée bas droite (petits manques) 37 x 26.5

800/1 000

414 Marie DIETERLE (1856-1935)

« Paysage »

Huile sur toile marouflée sur carton Signée bas gauche 38 x 50

200/300

415 Marie DIETERLE (1856-1935)

« Paysage aux vaches »

Huile sur toile marouflée sur carton Non signée (craquelures) 38 x 50

300/400

416 Honoré DAUMIER (1808-1879)

« Benjamin Delessert »

Bronze N° 18/25 Maurice Le Garrec Hauteur 16.5 x 14

4 000/6 000

417 Louis Antoine BARYE (1796-1875)

« Loup tenant un cerf à la gorge »

Bronze Barbedienne Fondateur Cachet signé F. Barbedienne Fondateur et cachet or F.B. inscrit 6765 - 23 x 44

3 000/5 000

418 Adrien Jacques SAUZAY (1841-1928)

« Paysage en fleurs, paysanne sur le chemin »

Huile sur toile signée bas droite 38 x 61

1 000/1 500

419 Emmanuel DAMOYE (1847-1916)

« La vallée aux iris »

Huile sur panneau signée bas droite 33 x 60

1 200/1 500

420 Henri MARTIN (1860-1943)

« Pommiers en fleurs »

Huile sur toile signée bas droite 81 x 64.5

20 000/30 000

421 Joseph RAUMANN (1908-1999)

« Port du Havre sous la neige »

Huile sur isorel signée haut gauche 27 x 45.5

300/400

422 Joseph RAUMANN (1908-1999)

« Port du Havre »

Huile sur isorel signée bas gauche 33 x 41

300/400

423 Félix Saturnin BRISSOT de WARVILLE (1818-1892)

« Paysage animé à la mare »

Huile sur toile signée bas gauche 18.5 x 32.5

400/500

424 Joseph RAUMANN (1908-1999)

« Port du Havre »

Huile sur toile signée bas droite Datée 69 - 50 x 64

300/400

425 Joseph RAUMANN (1908-1999)

« Vue du Havre »

Huile sur toile signée bas droite Vers 1960 - 50 x 65

300/400

426 Joseph RAUMANN (1908-1999)

« Vue du Havre, 1958 »

Huile sur toile signée bas droite 46 x 56

400/500

427 Gustave MADELAIN (1867-1944)

« Rue de Venise »

Huile sur panneau signée bas droite 65.5 x 34.5

600/800

428 Louis MONTAGNE (1879-1960)

« Villeneuve Les Avignon, Rue de la Tour »

Huile sur toile signée bas gauche 33 x 46

800/1 000**429 Louis MONTAGNE (1879-1960)**

« Paysanne sur le chemin »

Huile sur toile signée bas gauche 38 x 56

800/1 000**430 Charles PECRUS (1826-1907)**

« Les meules »

Huile sur toile signée bas droite 27 x 41

800/1 000**431 Louis MONTAGNE (1879-1960)**

« Femme au bord du Rhône à Avignon »

Huile sur toile signée bas gauche 46 x 61

800/1 000**432 Auguste BOULARD (1827-1897)**

« Pêcheurs en bord de mer »

Huile sur panneau cachet au dos 26.5 x 34.5

600/800**433 Jules ROZIER (1821-1882)**

« Rue de village »

Huile sur panneau signée bas gauche Datée
1858 - 45 x 35**600/800****434 Julien Gustave GAGLIARDINI (1846-1927)**

« Route de campagne »

Huile sur toile signée bas gauche (accident)
29.5 x 45.5**300/400****435 Julien Gustave GAGLIARDINI (1846-1927)**

« Bord de lac de montagne »

Huile sur panneau signée bas droite 33.5 x 46

400/600**436 Julien Gustave GAGLIARDINI (1846-1927)**« Chaumières » au dos « Etude de
personnages »

Huile sur panneau signée bas droite 41 x 32.5

300/400**437 Julien Gustave GAGLIARDINI (1846-1927)**

« Pêcheurs au bord du chenal »

Huile sur panneau signée bas droite 45.5 x 55

1 200/1 500**438 Julien Gustave GAGLIARDINI (1846-1927)**

« Bretonnes sur la dune »

Huile sur toile signée bas gauche 32 x 45.5

400/600**439 Albert Paul GUILLAUME (1873-1942)**

« Soir de fête »

huile sur toile signée bas droite 100 x 81

5 000/6 000**440 François Louis LANFANT DE METZ (1814-1892)**

« Les enfants »

Huile sur panneau signée bas droite
11.5 x 7.5**600/800****441 François Louis LANFANT DE METZ (1814-1892)**

« Les enfants »

Huile sur panneau signée bas droite 11 x 7.5

600/800**442 Tancred SYNAVE (1860-1936)**

« Femmes dans un boudoir »

Huile sur toile signée bas droite 46 x 55

1 500/2 000**443 Georges JEANNIN (1841-1925)**

« Pêches et raisins »

Huile sur toile signée bas droite 39 x 66

1 000/1 200

Gustave LOISEAU (1865-1935)



374 - Gustave LOISEAU (1865-1935) « Le Grand Godet en hiver, Pontoise 1924 »

Henry MORET (1856-1913)



375 bis - Henry MORET (1856-1913) « Falaise d'Ouessant »



444 Enrique ATALAYA (1851-1914)

« La partie de cartes »

Huile sur panneau signée bas droite 22 x 16

800/1 000**445 LANFANT DE METZ (1814-1892)**

« L'indiscret »

Huile sur toile signée bas milieu 35.5 x 26

1 200/1 500**446 Maxime MAUFRA (1861-1918)**

« Automne en forêt de Quénécan (Morbihan) »

Huile sur toile signée bas gauche datée 1901.
Titrée au dos 60 x 73**4 000/6 000****447 Emmanuel DAMOYE (1847-1916)**

« Bord de rivière animée »

Huile sur panneau signé bas gauche
32.5 x 60**800/1 000****448 Maxime MAUFRA (1861-1918)**

« Matin d'automne en forêt de Quénécan (Morbihan) »

Huile sur toile signée bas droite Titrée au dos
60 x 73**4 000/6 000****449 Emmanuel DAMOYE (1847-1916)**

« Bord de rivière »

Huile sur panneau signée bas droite datée
1904 - 33 x 60**800/1 000****450 César de KOCK (1823-1904)**

« Village animé »

Huile sur toile signée bas droite datée 1872 -
44.5 x 36.5**1 500/2 000****451 Marcel COSSON (1878-1956)**

« Scène d'intérieur »

Huile sur carton signée bas droite 54 x 65

1 500/2 000**452 Karl DAUBIGNY (1846-1886)**

« Animaux au bord de la rivière »

Huile sur panneau cachet atelier bas droite,
38 x 64**1 500/2 000****453 Edmond PETITJEAN (1844-1925)**

« Le port de Nice »

Huile sur toile signée bas gauche, (pièce au
dos) 46 x 64.5**2 500/3 000****454 Frank BOGGS (1855-1926)**

« Au port, le pont transbordeur »

Huile sur toile signée bas gauche, 49.5 x 60.5

3 000/5 000**455 Albert LEBOURG (1849-1928)**

« Allée d'arbres à Haudouville en été »

Huile sur toile signée bas droite, (craquelures)
60 x 45.5**5 000/6 000****456 Maurice LEVIS (1860-1940)**

« Saint Valéry en Caux »

Huile sur carton signée bas gauche située au
dos 15.5 x 22**500/600****457 Paul LECOMTE (1842-1920)**

« Paysage de neige, la charrette »

Huile sur toile signée bas droite 33 x 25

600/800**458 Julien Gustave GAGLIARDINI (1846-1927)**

« Vue de Venise »

Huile sur panneau signée bas gauche 35 x 27

800/1 000

459 Alexander ALTMANN (1872-1932)

« Port méditerranéen »

Huile sur toile signée bas gauche 100 x 81

4 000/6 000**460 Robert Antoine PINCHON (1886-1943)**

« Bord de Seine près de Rouen »

Huile sur toile signée bas droite (craquelures)

54 x 73

3 000/4 000**461 François Louis LANFANT DE METZ (1814-1892)**

« Voleurs de légumes »

Huile sur panneau signée bas gauche

46 x 12

3 000/4 000**462 Louis Antoine BARYE (1796-1875)**

« Lionne dévorant un crocodile »

Bronze signé cachet F. Barbedienne Fondateur
au dos 586 gravé et marqué 9522 7.5 x 17**1 500/2 000****463 Louis Antoine BARYE (1795-1875)**

« Lionne dévorant un lièvre »

Bronze signé 13.5 x 33.5

2 000/2 500**464 Louis Antoine BARYE (1795-1875)**

« Basset »

Bronze signé 16 x 28

1 000/1 500**464bis Louis Antoine BARYE (1796-1875)**

« Lion dévorant un serpent »

Bronze signé 17 x 20

1 000/1 500**465 Louis Antoine BARYE (1795-1875)**

« Lion marchant »

Bronze signé au dos 7081 - cachet F.
Barbedienne Fondateur - 15 x 26**1 200/1 500****466 Louis Antoine BARYE (1795-1875)**

« Lévrier au lièvre »

Bronze signé 20.5 x 33

1 500/2 000**467 René COLLAMARINI (1904-1983)**

« Deux personnages »

Bronze signé 15 x 23

300/400**468 Théophile Alexandre STEINLEN (1859-1923)**

« Le complot »

Crayons signé bas droite (déchirure)
45.5 x 38**500/600****469 Frank BOGGS (1855-1926)**

« Vue de Dreux »

Aquarelle et crayon signée bas gauche située
(rousseurs) 40.5 x 26.5**200/300****470 Eugène GALIEN-LALOUE (1854-1941)**

« Le Pont Neuf sous la neige »

Gouache sur papier signée bas gauche
25,5 x 44,5**6 000/8 000****471 Elisée MACLET (1881-1962)**

« Le Port de Dunkerque »

Aquarelle située signée bas droite 25 x 19

200/300



375 - Maximilien LUCE (1858-1941) (Attribué à) « Au port, la voile blanche »



408 - Victor GILBERT (1847-1935) « Scène d'enfants »

472 Elisée MACLET (1881-1962)

« Paris »

Aquarelle signée bas droite datée 33
21 x 26,5

300/400

473 Elisée MACLET (1881-1962)

« Bal de Nice »

Gouache sur papier SMG située 26 x 21

300/400

474 Elisée MACLET (1881-1962)

« Plage de Cagnes sur Mer »

Aquarelle gouachée signée bas gauche
23,5 x 32

300/400

475 FRANK WILL (1900-1951)

« Le Port de Fécamp »

Aquarelle et crayon signé bas gauche situé
45,5 x 65

1 000/1 500

476 FRANK WILL (1900-1951)

« Le Pont des Arts »

Aquarelle et crayon signé bas droite situé
37 x 67

600/800

477 FRANK WILL (1900-1951)

« Place de la Concorde, Paris »

Aquarelle et crayon signée bas gauche
46 x 38

400/600

478 FRANK WILL (1900-1951)

« Place de village »

Aquarelle et crayon signé bas gauche daté
1928 50 x 65

500/600

479 Maximilien LUCE (1858-1941)

« Environs de Rolleboise »

Huile sur toile signée bas droite Provenance :
M. Boscher, Drouot, 4/12/57 n°110, 23 x 31

800/1 000

481 Luigi LOIR (1845-1916)

« La Rue Réaumur »

Gouache et crayon signé bas droite 13 x 22,5

2 000/3 000

482 Julien Gustave GAGLIARDINI (1846-1927)

« Village provençal »

Huile sur panneau signée bas droite 46 x 37

800/1 000

483 Julien Gustave GAGLIARDINI (1846-1927)

« Ruelle ensoleillée, les poules »

Huile sur panneau signée bas droite 32 x 46

800/1 000

484 Julien Gustave GAGLIARDINI (1846-1927)

« Village provençal »

Huile sur toile signée bas droite datée 1895
35 x 45.5

800/1 000

485 Julien Gustave GAGLIARDINI (1846-1927)

« Bord de mer en Provence »

Huile sur toile signée bas droite 27.5 x 41

600/800

486 Julien Gustave GAGLIARDINI (1846-1927)

« Pont en Provence »

Huile sur toile signée bas droite 32 x 55

800/1 000

487 Julien Gustave GAGLIARDINI (1846-1927)

« Bord de mer en Bretagne »

Huile sur panneau signée bas droite 37.5 x 46

800/1 000



446 - Maxime MAUFRA (1861-1918) « Automne en forêt de Quénécán (Morbihan) »



448 - Maxime MAUFRA (1861-1918) « Matin d'automne en forêt de Quénécán (Morbihan) »



401 - Louis Antoine BARYE (1796-1875) «Petit fou de Rome»



384 - Louis Antoine BARYE (1796-1875) «Lionne au repos»



392 - Louis Antoine BARYE (1796-1875) «Lionne au repos»



462 - Louis Antoine BARYE (1796-1875) «Lionne dévorant un crocodile»



403 - Louis Antoine BARYE (1796-1875) « Lionne dévorant un gavial »



463 - Louis Antoine BARYE (1795-1875) «Lionne dévorant un lièvre»



417 - Louis Antoine BARYE (1796-1875) « Loup tenant un cerf à la gorge »



404 - Louis Antoine BARYE (1796-1875) « Cerf et deux biches »



416 - Honoré DAUMIER (1808-1879) «Benjamin Delessert»



398 - Louis Antoine BARYE (1796-1875)
«Basset anglais»



405 - Louis Antoine BARYE (1796-1875)
« Eléphant arrachant une souche »



465 - Louis Antoine BARYE (1795-1875)
«Lion marchant»



464 - Louis Antoine BARYE (1795-1875)
«Basset»



464 BIS - Louis Antoine BARYE (1796-1875)
« Lion dévorant un serpent »

488 Julien Gustave GAGLIARDINI (1846-1927)

« Bord de mer - Barque au sec »

Huile sur panneau Monogrammée bas droite
51 x 17

600/800

489 Julien Gustave GAGLIARDINI (1846-1927)

« Village animé »

Huile sur panneau signée bas droite 27 x 16.5

200/300

490 Joseph Victor COMMUNAL (1876-1962)

« Paysage de Barberaz, Savoie »

Huile sur panneau signée bas gauche -
Société Maconnaise des Amis des Arts Mâcon,
Exposition des Beaux Arts 1910 - 27 x 35

200/300

491 Auguste RAVIER (1814-1895)

« Paysage »

Huile sur panneau signée bas droite 17 x 23,5

400/600

492 Julien Gustave GAGLIARDINI (1846-1927)

« Village en Belgique »

Huile sur panneau signée bas gauche située
et datée 80 21 x 33

300/400

493 Ferdinand CHAIGNEAU (1830-1906)

« Le berger et son troupeau »

Huile sur toile signée bas droite 24.5 x 32.5

800/1000

THIERRY-LANNON
& Associés
COLLECTION
Roger et Suzanne JOUVE
Ventes 3-4 novembre 2012
BREST - FRANCE

**390 - Louis Antoine BARYE
(1796-1875) «Ours assis»**





376 - Henri MARTIN (1860-1943) « Portrait de jeune femme »



420 - Henri MARTIN (1860-1943) « Pommiers en fleurs »



437 - Julien Gustave GAGLIARDINI (1846-1927)
« Pêcheurs au bord du chenal »



442 - Tancredè SYNAVE (1860-1936) « Femmes dans un boudoir »



444 - Enrique ATALAYA (1851-1914) « La partie de cartes »



214 - Enrique ATALAYA (1851-1914) « Seigneur et Abbé sur leur mule »



450 - César de KOCK (1823-1904) « Village animé »



451 - Marcel COSSON (1878-1956) « Scène d'intérieur »



453 - Edmond PETITJEAN (1844-1925) « Le port de Nice »



452 - Karl DAUBIGNY (1846-1886) « Animaux au bord de la rivière »



439 - Albert Paul GUILLAUME (1873-1942) « Soir de fête »



459 - Alexandre ALTMANN (1872-1932) « Port méditerranéen »



454 - Frank BOGGS
(1855-1926) « Au
port, le pont trans-
bordeur »



455 - Albert LEBOURG
(1849-1928) « Allée
d'arbres à Haudouville
en été »



383 - Louis Antoine BARYE (1795-1875) « Thésée et le Minotaure »



460 - Robert Antoine PINCHON (1886-1943) « Bord de Seine près de Rouen »



479 - Maximilien LUCE (1858-1941) « Environs de Rolleboise »



481 - Luigi LOIR (1845-1916) « La Rue Réaumur »



461 - LANFANT DE METZ (1814-1892)
« Voleurs de légumes »



150 - Julien Gustave GAGLIARDINI (1846-1927) «Ravau-
dage des filets»

233 - Jean Jacques
HENNER (1829-1905)
« Portrait de femme
rousse »



431 - Edouardo Léon GARRIDO (1856-1949) « Femme au chien

Eugène GALIEN-LALOUÉ (1854-1941)



470 - Eugène GALIEN-LALOUÉ (1854-1941) « Le Pont Neuf sous la neige »

COLLECTION

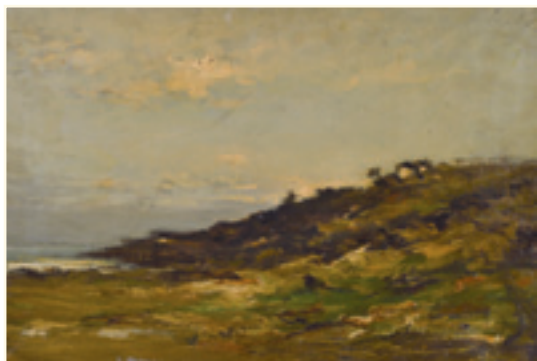
Roger et Suzanne JOUVE

3-4 NOVEMBRE 2012

GUIDE D'EXPOSITION

Catalogue en ligne sur

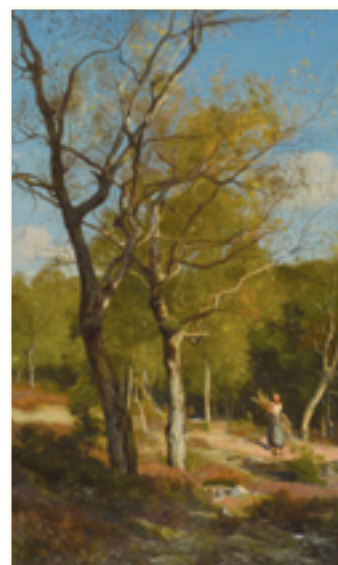
www.thierry-lannon.com



8



11



6



17



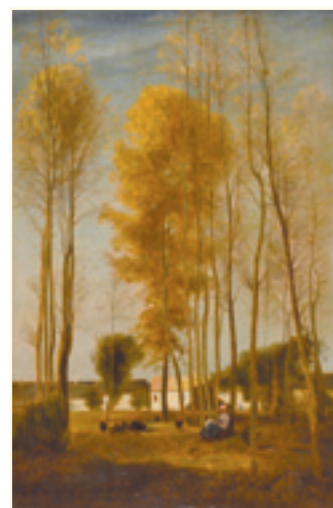
18



32



34



28



35



37



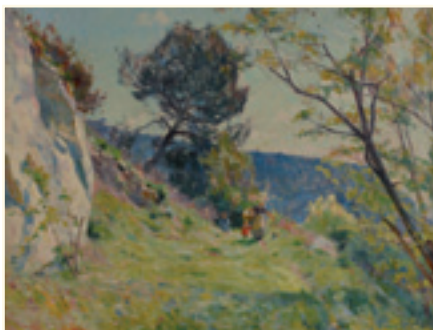
33



36



50



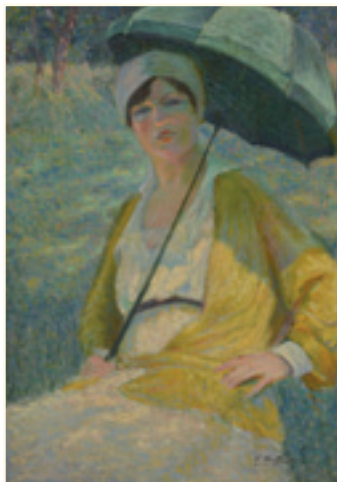
59



62



63



64



129



69



65



68



70



71



72



73



74



75



76



77



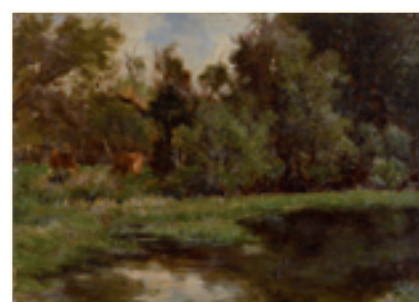
78



85



88



104



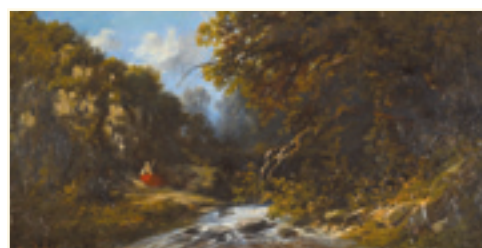
105



106



107



157



108



109



110



111



115



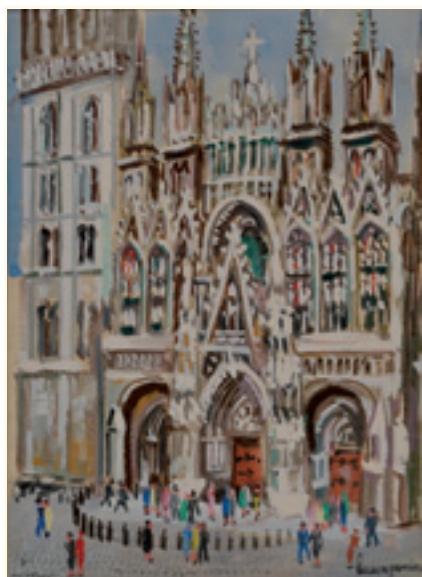
121



362



127



124



123



125



122



138



40



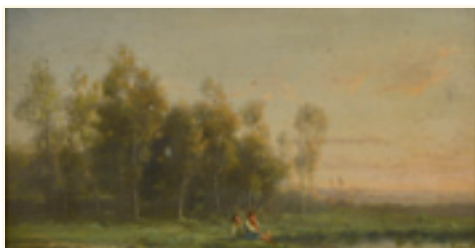
141



142



144



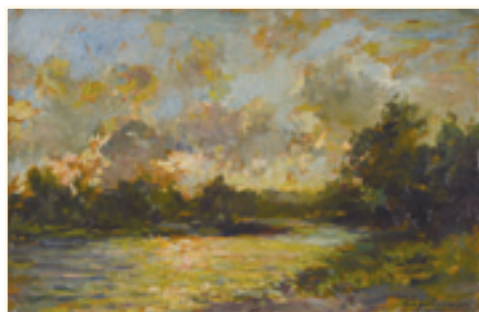
146



148



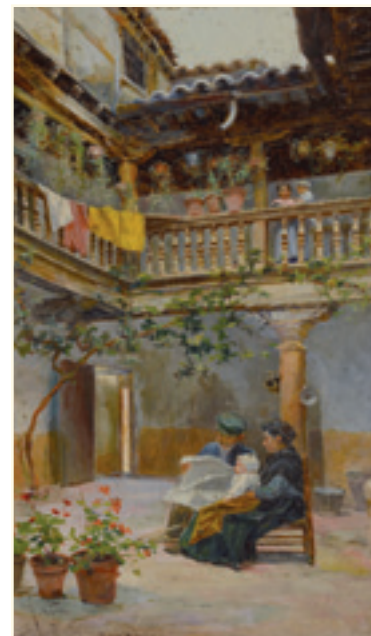
149



147



280



172



170



171

151



153



154



155



160



164



139



152



140



173





174



175



176



177



178



179



183



184



188



186



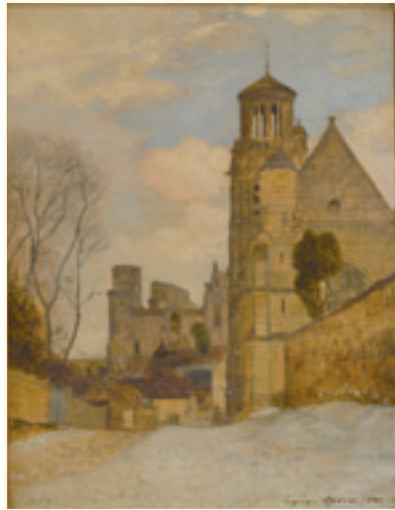
185



189



190



191



192



194



195



197



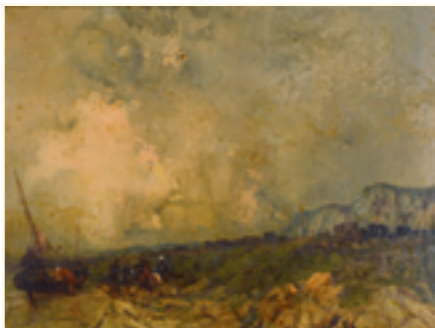
199



201



204



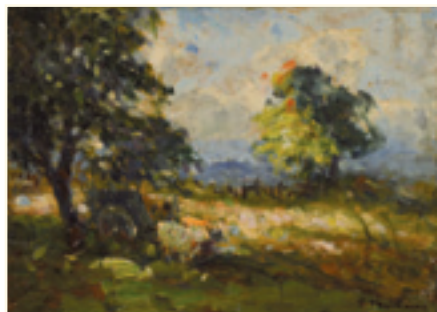
210



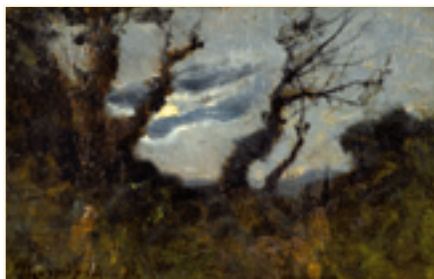
209



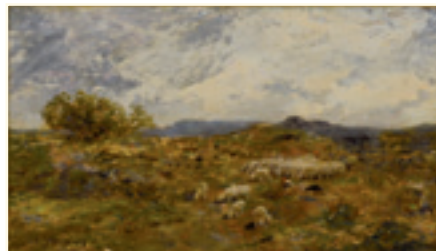
208



211



212



213



217



219



216



220



363



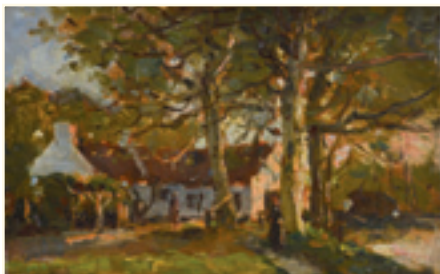
222



223



303



492



221



227



232



225



228



289



239



246



242



243



248



250



263



251



255



253



264



254



284



269



257



275



308



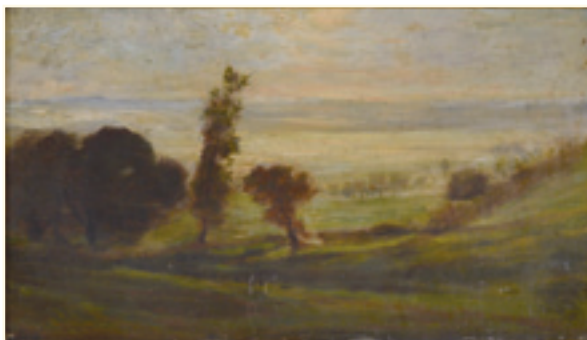
287



288



312



301



458



313



290



234



314



306



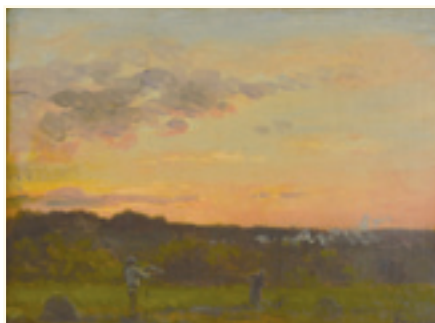
320



321



322



323

351



333



331



336



337



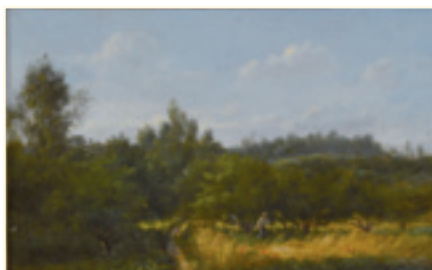
341



342



324



350



291



353



356



330



354



355



352



358



359



360



361



364



365



366



368



369



370



371



372



379



380



382



407



381



406



387



388



396



391



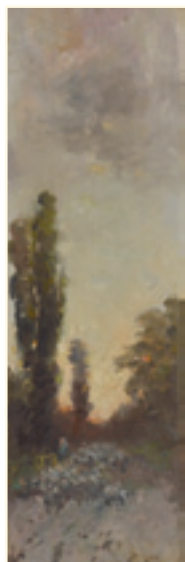
386



393



394



411



413



410



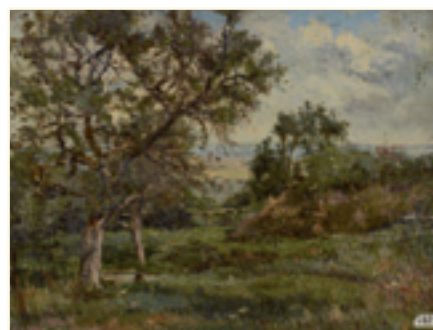
427



415



422



414



423



424



425



421



436



433



440



441



430



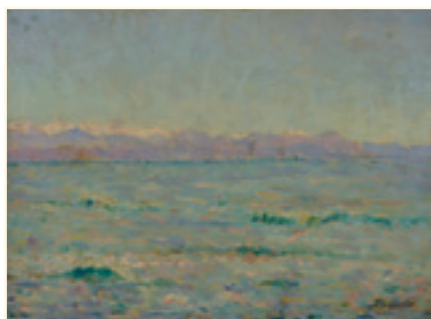
432



428



434



435



426



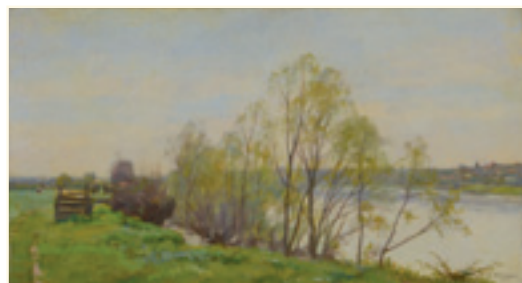
438



443



447



449



456



457



466



469



468



467



474



489



472



471



473



475



486



477



478



485



483



484



482



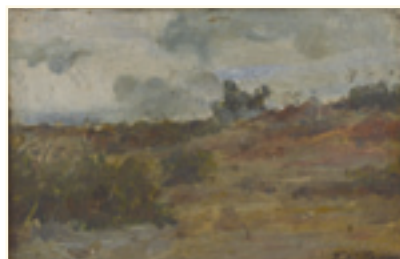
487



476



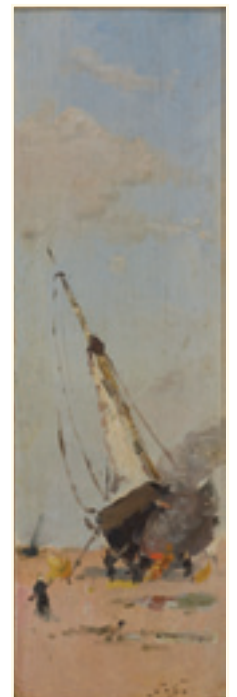
493



491



490



488

SIGNATURE :