

THIERRY - LANNON & Associés

WWW.THIERRY-LANNON.COM

**PONT-AVEN
ECOLE BRETONNE
TABLEAUX MODERNES**

15 décembre 2012

EXPOSITIONS

26 rue du Château, 29200 BREST

- Jeudi 13 décembre de 15 H à 20 H
- Vendredi 14 décembre
de 10 H à 12 H de 14 H à 19 H
- Samedi 15 décembre
de 9 H à 10 H 30 précises

25Bis Raymond QUILLIVIC (1879-
1969) «Jeune bretonne»

Me Philippe LANNON
Me Gilles GRANNEC

Commissaires Priseurs

Tél. + 33 (0)2 98 44 78 44 – Fax + 33 (0)2 98 44 80 20

Catalogue en ligne sur

www.thierry-lannon.com

BREST - FRANCE

THIERRY - LANNON & Associés

WWW.THIERRY-LANNON.COM

TABLEAUX MODERNES

15 DÉCEMBRE 2012

THIERRY - LANNON & Associés

Impression : CLOUTRE Imprimeurs 02 98 40 18 40 - Crédits photos : THIERRY LANNON & Associés

**PONT-AVEN
ECOLE BRETONNE
TABLEAUX MODERNES**

SAMEDI 15 DÉCEMBRE 2012

BREST - FRANCE

Armand SEGUIN (1869-1903)



248 «Les Paradis Artificiels» Toile 53.5x56 - circa 1894-1895

En 1891, Armand Seguin déménagea de Paris à Pont-Aven où il développa des relations proches avec des artistes tels que Paul Gauguin et Emile Bernard. L'influence de Gauguin sur Seguin est visible dans ses travaux. En 1893, l'artiste commença à explorer des thèmes littéraires. Dans Les Paradis Artificiels, Seguin a combiné deux chapitres du recueil de poèmes de Charles Baudelaire, Les Fleurs du Mal... en empruntant les descriptions utilisées par le poète... Sur la droite de la composition, le poète Verlaine, très admiré par Seguin, est représenté dans le quart supérieur droit, sa vision étant les trois déesses se trouvant en dessous de lui, les fidèles de Levana, la déesse de la dignité humaine, sortant des flammes. L'influence stylistique de Gauguin est apparente dans cette œuvre, plus particulièrement dans la tête du démon qui est directement issue de l'autoportrait de l'artiste effectué en 1888 titré Les Misérables (Rijkmuseum Vincent Van Gogh, Amsterdam) et dans le visage vert de la déesse située le plus à gauche, qui a la tête retournée et les bras allongés, est similaire en ces points, aux visages dans deux travaux de Gauguin : le tableau intitulé Fatat te miti de 1892 (Washington, National Gallery) et l'œuvre de 1889 intitulé Dans les Vagues, (Ondine 1) (The Cleveland Museum of Art). Seguin a aussi tiré son inspiration de ses propres œuvres réalisées plus tôt et dans le Japonisme dont la figure du monstre vert se retrouve dans Yoshimon, emblème en silhouette, Traité de peinture, Tokyo 1856. (Œuvre à rapprocher de : Vente Christie's Paris 23/05/2007 - N° 45 Seguin « Les Fleurs du Mal » Toile 53,4x35,8 - adjugé 195 000 €)
Certificat de libre circulation du 13/10/2009 - n° 113 017 permanent

Charles FILIGER (1863-1928)



91 «Notations chromatiques»

CONDITIONS DE LA VENTE

Elle sera faite au comptant. Les acquéreurs paieront, en sus des enchères, les frais suivants : 20 % TTC linéaire.

Cette vente se fait avec garantie pour toutes les œuvres présentées, conformément aux indications portées au catalogue. Il sera délivré un certificat d'authenticité à tout adjudicataire qui en fera la demande.

D'éventuelles modifications aux descriptions du catalogue pourront être annoncées au moment de la vente et seront consignées au Procès-Verbal.

Une exposition préalable permettant aux acquéreurs de se rendre compte de l'état des objets mis en vente, il ne sera admis aucune réclamation une fois l'adjudication prononcée.

Les restaurations et les retouches des œuvres ne sont pas signalées.

Il est conseillé aux adjudicataires de faire procéder à l'enlèvement de leurs lots dans les meilleurs délais afin d'éviter les frais de manutention et de gardiennage qui sont à leur charge. Le magasinage n'engage pas la responsabilité de la société de vente à quelque titre que ce soit.

A défaut de paiement, une mise en demeure avec avis de réception sera adressée à l'adjudicataire.

A l'expiration d'un mois après cette mise en demeure et à défaut de paiement du bordereau, il sera exigé une pénalité de 10 % du prix de l'adjudication avec un minimum de 200 €.

Cette clause contractuelle ne préjuge pas de toute autre procédure de recouvrement ou de folle enchère.

ORDRES D'ACHAT : les commissaires-priseurs se chargent, gratuitement, de conseiller d'éventuels acheteurs et d'exécuter les ordres d'achat qui leur sont confiés : ces ordres sont tenus secrets jusqu'au moment de l'adjudication et sont exécutés au meilleur prix possible. Les ordres donnés par téléphone sont acceptés s'ils sont confirmés la veille de la vente par lettre, mail ou fax + 33 (0)2 98 44 80 20.

Les enchères par téléphone sont un service gracieux et dérogatoire pour les clients qui ne peuvent assister à la vente et ne seront pas suivies pour les œuvres estimées à moins de 800 €. La SVV THIERRY- LANNON et Associés ne peut être tenue pour responsable d'un problème de liaison téléphonique au moment de la vente et invite, le cas échéant, les adjudicataires potentiels à émettre parallèlement un éventuel ordre ferme pour parer tout défaut d'appel.

EXPORTATION : les commissaires-priseurs se tiennent à la disposition des acheteurs étrangers pour effectuer les formalités d'exportation.

Ils sont également à votre disposition pour dresser toutes expertises mobilières en vue de partages, assurances, après décès, séparation de corps et biens notamment :

Tableaux, bijoux, collections, livres, argenterie, armes anciennes, céramiques, mobiliers anciens et de style et, en général, de tous biens meubles, matériels et marchandises.

Dans le cadre des assurances, la SVV THIERRY-LANNON et Associés peut, avant le contrat, donner l'estimation des biens à garantir et, en cas de sinistre, défendre les intérêts de l'assuré ; connaissant le marché, peut également conseiller les acheteurs.

GARANTIE DECENNALE : la société de ventes assure cette garantie qui n'existe dans aucun autre pays.

Adolphe Marie BEAUFRERE (1876-1960)



151 Adolphe Marie BEAUFRERE (1876-1960) «Ferme au Pouldu, les blés d'or» hst sbg 45x54

Pierre de BELAY (1890-1947)



156Bis «Scène de marché»



PONT-AVEN - ECOLES BRETONNES TABLEAUX MODERNES

SAMEDI 15 DECEMBRE 2012 à 14 h 30

à l'Hôtel des Ventes, 26 rue du Château, 29200 BREST - France

ECOLES BRETONNES dont :

AUBURTIN, BARNOIN, BEAUFRERE, BERNARD, BERTRAND, CARABIN, CARPENTIER, CHABANIAN, COTTET, DARGOUGE, DAUCHEZ, DELPY, Maurice DENIS, DESIRE LUCAS, DEYROLLE, DEZAUNAY, DRESEL, ESCHBACH, ESPINET, FILIGER, FLOCH, FROMUTH, GAUGUIN, GEO FOURRIER, GRÜN, GUERIN, GUILLOU, HERLAND, JACQUIER, JANSSAUD, JOURDAN, KOUSNETZOFF, LABITTE, LABOUREUR, LE MERDY, LEMORDANT, LE ROUX, LE SCOUEZEC, LE SENECHAL, LECLAIRE, LECOMTE, LEGOUT GERARD, LEONARDI, LOISEAU, PROVIS, du PUIGAU-DEAU (2), MOGENS BALLIN, MARZIN, MAUFRA, MEHEUT, MORCHAIN, MORET (2), Jules NOEL, OSTERLIND, RENDERS, RETH, RIDEL, ROULLET, John Peter RUSSELL (6), SCHMIDT WEHRLIN, SCHUFFENECKER (4), Armand SEGUIN (4), Paul SERUSIER (2), SEVELLEC, SIMON, TESTU, de la VILLEON, WINTZ, YAN

TABLEAUX MODERNES dont :

ADAM, BALANDE, BENRATH, BRUNELLE DE NEUVILLE, BORDERIE, BOURDON, BRUNERY, CHARRETON, COMERE, D'ANTY, DUFY, EISENCHITZ, FC FRIESEKE, du GARDIER, GEN PAUL, GENIN, GOUBERT, GROMAIRE, JAN, KREBS, de KRISTO, LEGRAND, LEROLLE, LHOTTE, LUCE, MANZANA PISSARRO, MARTEL, RE MILLER, MONTEZIN, ODIN, ORTIZ, QUENTIN, SIMEON, SOULIE, VAN VELDE, VIOLLIER, ZAO WOU KI

Mögens BALLIN - Maurice DENIS - Paul SERUSIER

• Expert Cabinet Schoeller, 15 rue Drouot Paris 9e Tél 01 47 70 15 22 (visibles sur rendez-vous à Paris)

CATALOGUE disponible vers le 23 Novembre (participation 10 €)
et intégralement reproduit sur www.thierry-lannon.com

BREST
THIERRY-LANNON & ASSOCIÉS

Email : info@thierry-lannon.com
Société de Ventes aux Enchères Publiques
Agrément 2001/18 - Frais de vente : 20 % TTC

Me Philippe LANNON - Me Gilles GRANNEC
Commissaires Priseurs habilités

26 rue du Château - BP 21255 - 29212 BREST CEDEX 1 - FRANCE
Tél. + 33 (0)2 98 44 78 44 - Fax + 33 (0)2 98 44 80 20

EXPOSITIONS à l'Hôtel des Ventes, 26 rue du Château, 29200 BREST

- Jeudi 13 décembre de 15 H à 20 H
- Vendredi 14 décembre de 10 H à 12 H de 14 H à 19 H
- Samedi 15 décembre de 9 H à 10 H 30 précises

Henri RIVIERE (1864-1951)

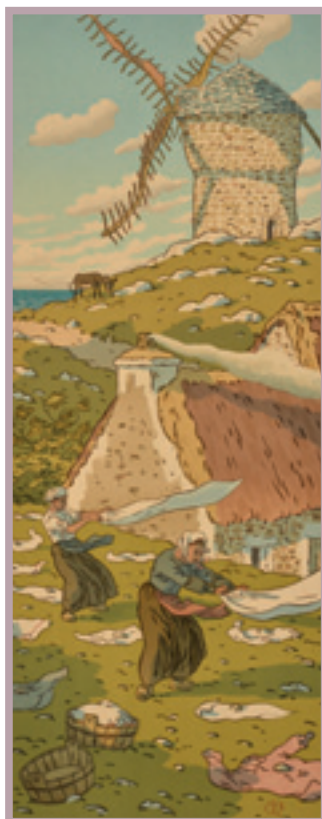
10 «Le Beau Pays de Bretagne,
arrivée de bateaux à Tréboul»



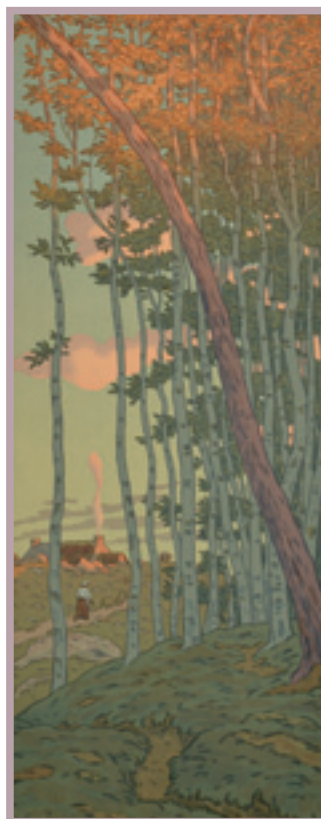
11 «La féerie des heures,
le calme plat»



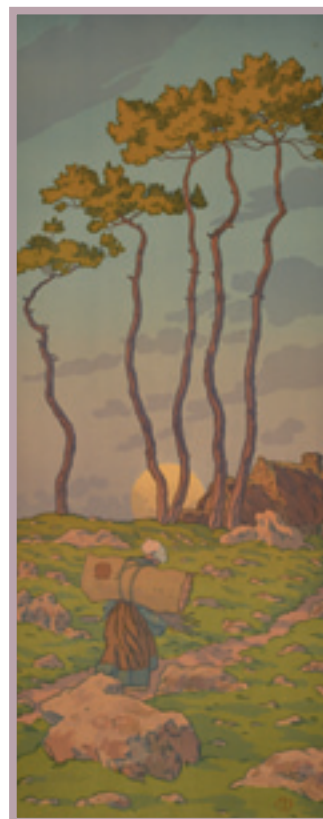
14 «La féerie des heures,
l'orage qui monte»



15 «La féerie des heures,
le vent»



16 «La féerie des heures,
le crépuscule»



17 «La féerie des heures,
la pleine lune»

John Peter RUSSELL (1858-1930)



128 «La voile rouge à Goulphar» aquarelle double face sbc datée 1909 47.5x59.5 au dos «La lavandière à Belle Ile» sbd et datée 1909



19- Zao Wou Ki (1921) «Composition»



21 - Gérard BOUDON (1946-2011) «Le fennec»



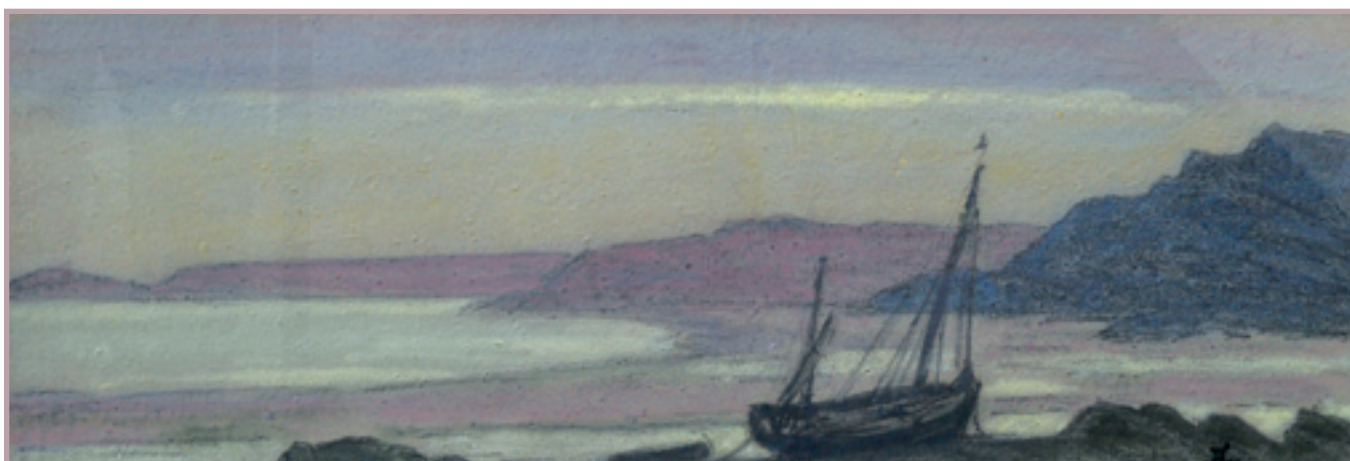
22 - Rupert CARABIN (1862-1932)
«Danse bretonne»



24 - Giovanni LEONARDI (1876-1957) «La danse»



58 - Lucien SIMON (1861-1945)
«Bigoudènes à la couture»



69 - Jean Francis AUBURTIN (1866-1930) «Barque échouée, côte d'Erquy»



71 - Henri BARNOIN (1882-1940) «Retour de pêche à Concarneau»



80 - Emile DEZAUNAY (1854-1938) «Jeunes bretonnes au repos sous les arbres»



82 - Frédéric DRESEL (1877-1912) «Marché aux faïences au Faouët»



84 - Gen PAUL (1895-1975) «L'orchestre»



85 - Gen PAUL (1895-1975) «L'attelage»



86 - Mathurin JANSSAUD (1857-1940) «Concarneau, l'attente des femmes de pêcheurs»

ESTAMPES

1 Pierre de BELAY (1890-1947)

«James Ensor au piano»
ef sbd datée 1947 n°17/25 26x34

300/400

2 Raoul DUFY (1877-1953)

«Opéra de Monte Carlo»
lithographie sbd Guy Spitzer éditeur timbre
sec N°136/350 au dos 48x63

1500/2000

3 Marcel GROMAIRE (1892-1971)

«Le faucheur» burin sbg N°7/30 12x9

200/300

4 Jean Emile LABOUREUR (1877-1943)

«Le kiosque à journaux» burin signé dans la
planche CRN°198 rousseurs 29x19

300/400

5 Jean Emile LABOUREUR (1877-1943)

«Sur la Marne 1924»
burin sbg CRN°277 16.3x12.8

300/400

6 Jean Emile LABOUREUR (1877-1943)

«Le régiment qui passe»
bois sbg N°13/90 CRN°605 16.3x12.8

300/400

7 Jean Emile LABOUREUR (1877-1943)

«Jeune homme à la rose»
1905 bois couleur sbg CRN°620 (petites
rousseurs) 24.5x14

400/500

8 Jean Emile LABOUREUR (1877-1943)

«Jeune femme à la rose»
1906 bois couleur mbg dans la planche
CRN°622 rousseurs 24.5x14

200/250

9 Louis LEGRAND (1863-1951)

«Au Cap de le Chèvre»
suite de 15 lithographies originales circa 1896
54x35 environ couverture sur vélin bleu et 14
lithographies sur chine

1500/2000

10 Henri RIVIERE (1864-1951)

«Le Beau Pays de Bretagne, arrivée de
bateaux à Tréboul» litho sbd 23x35.5

400/600

11 Henri RIVIERE (1864-1951)

«La féerie des heures, le calme plat»
litho sbd 24x60

400/600

12 Henri RIVIERE (1864-1951)

«Le beau pays de Bretagne, la baie de
Douarnenez»
litho sbd calendrier 1914 23x35.5

400/600

13 Henri RIVIERE (1864-1951)

«La féerie des heures, l'arc en ciel»
litho sbd 24x60

400/600

14 Henri RIVIERE (1864-1951)

«La féerie des heures, l'orage qui monte»
litho sbd 60x24

400/600

15 Henri RIVIERE (1864-1951)

«La féerie des heures, le vent»
litho sbd 60x24

400/600

16 Henri RIVIERE (1864-1951)

«La féerie des heures, le crépuscule»
litho sbd 60x24

400/600



65Bis - Ecole
française 1930
«Femme à New
York»



68 Jean Francis AUBURTIN (1866-1930) «Sinagot, Iles anglo-normandes»

17 Henri RIVIERE (1864-1951)

«La féerie des heures, la pleine lune»

litho sbd 60x24

400/600**17 bis Henri RIVIERE (1864-1951)**

«Le beau pays de Bretagne, la première étoile à Landiris 1907» lithographie sbd 35x22,5

400/600**17Ter Henri RIVIERE (1864-1951)**

«Les aspects de la nature, la plage 1908»

lithographie sbg 54,5x83

600/800**18 Bram VAN VELDE (1895-1981)**

«Composition»

lithographie épreuve d'artiste sbd 23x30

500/600**19 Zao Wou Ki (1921)**

«Composition»

aquatinte technique mixte sbg vers 1970 47x48

1800/2000**SCULPTURES****20 François BAZIN (1897-1956)**

«Tête d'éléphant»

alliage mascotte des camions LATIL 12X16

300/500**21 Gérard BOUDON (1946-2011)**

«Le fennec» bronze patiné brun signé

Deroyaume fondeur N°3/8 12x30

3000/4000**22 Rupert CARABIN (1862-1932)**

«Danse bretonne» bronze signé 20x20

1500/2000**23 Edouard DROUOT (1859-1945)**

«Porteur de granit»

bronze signé et cachet sur la terrasse h18.5

400/800**23Bis Paul GAUGUIN (1848-1903)**

«La petite parisienne»

bronze signé, tirage posthume, ancien modèle créé en 1881 h 26.5 –collection particulière

6000/8000**23Ter Paul GAUGUIN (1848-1903)**

«La petite parisienne» plâtre de fonderie h 26.5

4000/5000**24 Giovanni LEONARDI (1876-1957)**

«La danse» terre cuite h36

800/1000**25 Jan et Joël MARTEL (1896-1966)**

«L'Accordéoniste» terre cuite patinée monogrammée N°5/8 h37cm égrenures

2000/3000**25Bis Raymond QUILLIVIC (1879-1969)**

«Jeune bretonne»

bronze patiné vert h 65 cm

6000/8000**26 Dominique William SIMEON (1951)**

«L'envol»

bronze signé UDB fondeur N°4/8 16x24

1500/1800**26Bis Henri RIVIERE**

Peintre et Imagier par Georges Toudouze. Henri Floury Editeur Paris 1907, exemplaire n° 189

300/400**DESSINS****27 Pierre de BELAY (1890-1947)**

«Femme à la couture»

fusain datée 1919 accident 34x24

300/400**28 Jean Yves COMMERE (1920-1986)**

«Simone Signoret» encre sbd 51x43

800/1000

29 François DESNOYER (1894-1972)

«Femme en buste» fusain sbd 45x31

500/600

30 Georges GOBO (1876-1958)

«Les tanneurs» fusain sbd 44x53

300/400

31 Maximilien LUCE (1858-1941)

«Camaret, la Pointe de Pen Hir» et «Barques sous voiles» crayon gras cabd 19x27.5

600/800

32 Mathurin MEHEUT (1882-1958)

«Pont de chalutiers Boulogne»

crayolors cabd cachet partage 2008 33x25

400/600

33 Mathurin MEHEUT (1882-1958)

«Croquis de quatre pêcheurs»

crayon gras cabd cachet partage 2008 23x28

300/500

34 Mathurin MEHEUT (1882-1958)

«Marin près de la barre»

crayon gras cabd cachet partage 2008 27x17

300/500

35 Mathurin MEHEUT (1882-1958)

«Croquis de chalutier B219»

crayolors cabd cachet partage 2008 14.5x26

300/500

36 Mathurin MEHEUT (1882-1958)

«L'attente des femmes de pêcheurs»

crayon gras et sanguine cabd cachet partage 2008 19x25

300/500

37 Mathurin MEHEUT (1882-1958)

«Etude de personnage et croquis de bateau»

crayon gras cabd cachet partage 2008 19x26

300/400

38 Mathurin MEHEUT (1882-1958)

«Pardon de Lampaul Guimiliau»

crayolors cabd cachet partage 2008 24x27

400/600

39 Mathurin MEHEUT (1882-1958)

«Croquis de personnage»

crayon gras cabd cachet partage 2008 21x28

300/400

40 Mathurin MEHEUT (1882-1958)

«Marins sur pont de bateau»

crayon gras cabd cachet partage 2008 21x27

300/400

41 Mathurin MEHEUT (1882-1958)

«Bigoudènes devant la Pièta, Penhors»

crayon gras et sanguine cabd cachet partage 2008 24x30

300/400

42 Mathurin MEHEUT (1882-1958)

«Boulogne, chalutier à quai»

crayolors cabm cachet partage 2008 22x34

400/600

43 Mathurin MEHEUT (1882-1958)

«Cinq marins tirant leur filet»

crayon gras cabd cachet partage 2008 20x25

300/400

44 Mathurin MEHEUT (1882-1958)

«Croquis de marins au travail»

crayon gras cabd cachet partage 2008 21x26

300/400

45 Mathurin MEHEUT (1882-1958)

«Pardon de Ste Anne, les porteurs d'Ex Voto»

crayon gras cabd cachet partage 2008 23x28

300/400



87 - Mathurin JANSSAUD (1857-1940) «Concarneau le passeur»



89 - Mathurin JANSSAUD (1857-1940) «Hameaux de pêcheurs environs de Concarneau»



94 - Georges GEO-FOURIER (1898-1966) «Notre Dame de Tronöen»



88 - Mathurin JANSSAUD (1857-1940) «Concarneau retour de pêche»



90 - Mathurin JANSSAUD (1857-1940) «Les lavandières»



95 - Georges GEO-FOURIER (1898-1966) «St Pierre Penmarc'h»



96 - Georges GEO-FOURIER (1898-1966) exceptionnel ensemble de 131 gouaches au pochoir réunies en 13 livrets aux éditions Ets Artistiques parisiens : Normandie (2 séries), Alpes, Savoie, Limousin, Pyrénées (2 séries), Auvergne, Flandre Artois, Bourgogne, Provence, Alsace, Maroc. L'ensemble est de très grande fraîcheur.



97 - Ernest GUERIN (1887-1952)
«Chaumes, Morbihan, Bretagne»



23Bis et Ter Paul GAUGUIN (1848-1903) «La petite parisienne»



104 - Maurice LE SCOUZEC (1881-1940) «Le café vide Montparnasse 20/8/19»



119 - Mathurin MEHEUT (1882-1958) «Village en Provence»



118 - Mathurin MEHEUT (1882-1958) «Le port de Sakai, Japon»



70 - Henri BARNOIN (1882-1940) «Concarneau, arrière port, retour de la pêche»



102 Fernand LEGOUT-GERARD (1856-1924)
«Concarneau, le passeur à la godille»



124 - Henry MORET (1856-1913) «Paysage de campagne»



136 - Paul Sérusier (1864-1927) «Bretonnes devant l'église»



107 - André LHOTE (1885-1962) «Léda et le Cygne» gouache sbd 26x45



152 - Adolphe BEAUFRERE (1876-1960)
«La lavandière au Kerrou, Le Pouldu»



120 - Mathurin MEHEUT (1882-1958) «Vue de l'étable, composition animale»



123 - Pierre Eugène MONTEZIN (1874-1946) «Pêcheurs sur la digue»



126 - Blanche ODIN (1865-1957) «Roses blanches»



129 - John Peter RUSSELL (1858-1930) «Belle Ile, bergère dans la lande»



130 - John Peter RUSSELL (1858-1930) «Deux barques sous voiles au clair de lune»



132 - John Peter RUSSELL (1858-1930) «Tête d'adolescent»



135 - Claude Emile SCHUFFENECKER (1851-1934)
«Falaise normande»



158 - Pierre BERTRAND (1884-1975) «Barque au sec près de l'anse»



161 - François BRUNERY (1849-1926)
« La marchande de Citrouilles»



157 - Pierre de BELAY (1890-1947)
«La fileuse de Pontivy»



159 - Frédéric Arthur BRIDGMAN (1847-1928) «Bretonne près du puits aux environs de Pont Aven»



166 - René CARPENTIER (1913-2003) «Retour de la pêche»

46 Mathurin MEHEUT (1882-1958)

«St Jean du Doigt, cinq femmes portant un Ex Voto» crayon gras et sanguine cabd cachet partage 2008 23x30

300/500**47 Mathurin MEHEUT (1882-1958)**

«Echoué au bord du quai»
crayon gras cabd cachet partage 2008 26x29

300/500**48 Mathurin MEHEUT (1882-1958)**

«Filets et bouées près de l'anse»
crayon gras cabd cachet partage 2008 20x26

300/500**49 Mathurin MEHEUT (1882-1958)**

«Cheval de profil»
crayon gras cabg (rousseurs) 17x20.5

300/400**50 Mathurin MEHEUT (1882-1958)**

«Bretons et bretonnes à la messe»
crayon mbd 18x23

500/600**50 Bis Correspondances de Mathurin Méheut**

dont : 3 courriers illustrés de croquis - 13 courriers divers complétés de deux lettres de Marguerite Méheut

600/800**51 Georges MINNE (1866-1941)**

«Homme pensif»
crayon sur papier sbg daté 1921 25x32

600/1000**52 Jules NOEL (1810-1881)**

«Les lavandières»
fusain mbd (rousseurs) 16x15.5

200/300**53 Jules NOEL (18815-1881)**

«Jeune bretonne» encre sépia mbd 13.5x19

300/400**54 Jules NOEL (1815-1881)**

«Gentilhomme au livre»
fusain mbd 26x17.5

200/300**55 Jules NOEL (1815-1881)**

«La laitière»
fusain cachet bas droite 26.5x16.5

300/400**56 Jules NOEL (1815-1881)**

«Jour de fête»
fusain et réhauts mbd 28.5x21.5

300/400**57 Jules NOEL (1815-1881)**

«Bretonnes devant une église du Morbihan» fusain rehaussé sbd 30x48

500/600**58 Lucien SIMON (1861-1945)**

«Bigoudènes à la couture»
gouache et encre signée en bas à droite 33x42

1000/1500**59 Alexis VOLLON (1865-1945)**

«Lanriec, famille bretonne devant la chaumière»
fusain mbd situé daté 1905 15.5x24.5

200/250**60 Ernest YANN D'ARGENT (XIX-XX)**

«L'Ombrelle» fusain mbd 29x32

300/400**61 Jules Emile ZINGG (1882-1942)**

«Barques sous voiles, déchargement sur la plage» lavis cabg 31x48

500/600

62 Jules Emile ZINGG (1882-1942)

«Calme plat, barque au repos»

lavis cabd 32x47

500/600

63 Jules Emile ZINGG (1882-1942)

«Paris, bord de Seine»

lavis cabd 29x46

500/600

64 Jules Emile ZINGG (1882-1942)

«Paysage panoramique maritime»

lavis cabd 32x47,5

500/600

65 Jules Emile ZINGG (1882-1942)

«Scène de moisson» lavis cabd 31,5x48

500/600

65Bis Ecole française 1930

«Femme à New York»

mine de plomb mhg 32x28

10000/12000

**AQUARELLES, GOUACHES,
PASTELS****66 Robert ANTRAL (1895-1939)**

«Le port de Douarnenez»

aq sbg située 27x45

400/600

67 Robert ANTRAL (1895-1939)

«Pays bigouden, St Guénolé»

aquarelle sbg 29x46

500/600

68 Jean Francis AUBURTIN (1866-1930)

«Sinagot, Iles anglo-normandes»

gouache mbd 36x62,5

5000/6000

69 Jean Francis AUBURTIN (1866-1930)

«Barque échouée, côte d'Erquy»

gouache mbd 25,5x71,5

3000/4000

70 Henri BARNOIN (1882-1940)«Concarneau, arrière port, retour de la
pêche» pastel sbd 46x55

4000/6000

71 Henri BARNOIN (1882-1940)

«Retour de pêche à Concarneau»

pastel sbd 46x55 (trou)

3000/4000

72 Etienne BLANCHE (XX)

«Jour de marché à Pont-Croix»

aq sbd située et datée 1929 30x49

600/800

73 Henri DELAVALLEE (1862-1943)

«Le chemin ensoleillé»

pastel divisionniste sbd daté 91 46x60

6000/8000

74 Lucien Victor DELPY (1898-1967)

«Carantec, le port»

gouache sbg vers 1949 26x35

600/800

75 Lucien Victor DELPY (1898-1967)

«Grève près de Carantec»

gouache sbg vers 1949 26x35

600/800

76 Lucien Victor DELPY (1898-1967)

«Bord de mer près de Roscoff»

gouache sbg vers 1949 26x35

600/800

77 Lucien Victor DELPY (1898-1967)
«Morlaix, grande rue» gouache sbg 35x26
600/800

78 Lucien Victor DELPY (1898-1967)
«Au quai de Morlaix»
gouache sbg vers 1949 26x35
600/800

79 Lucien Victor DELPY (1898-1967)
«Roscoff» gouache sbg vers 1949 26x35
600/800

80 Emile DEZAUNAY (1854-1938)
«Jeunes bretonnes au repos sous les
arbres» aquarelle sbg 31x38.5
1200/1500

81 Emile DEZAUNAY (1854-1938)
«La danse d'Elliant» aquarelle sbd 28x37
900/1000

82 Frédéric DRESEL (1877-1912)
«Marché aux faïences au Faouët»
aq sbg 31x49.5
1200/1500

83 Willy EISENCHITZ (1899-1974)
«Paysage vallonné» pastel sbd (pli) 37x50
1500/2000

84 Gen PAUL (1895-1975)
«L'orchestre»
gouache sbg (rousseurs) 47x62
2000/2500

85 Gen PAUL (1895-1975)
«L'attelage» gouache sbg 48x61.5
3000/4000

86 Mathurin JANSSAUD (1857-1940)
«Concarneau, l'attente des femmes de
pêcheurs» pastel sbg 44x62
3000/5000

87 Mathurin JANSSAUD (1857-1940)
«Concarneau le passeur» pastel sbd 33x41
2500/3000

88 Mathurin JANSSAUD (1857-1940)
«Concarneau retour de pêche»
pastel sbd 26x40
2500/3000

89 Mathurin JANSSAUD (1857-1940)
«Hameaux de pêcheurs environs de
Concarneau» pastel sbg 43x56
1500/2000

90 Mathurin JANSSAUD (1857-1940)
«Les lavandières» pastel sbd 50x65
2500/3000

91 Charles FILIGER (1863-1928)
«Notations chromatiques»
aquarelle sur mine de plomb entourée
d'annotations autographes - monogrammée
bas centre. Ancienne collection Mira Jacob
galerie «Le bateau lavoir» Paris 23/9/2004
N°70 du catalogue 24.5X29.5
15000/20000

92 Charles Henry FROMUTH (1858-1937)
«Départ le matin N°541 CC»
pastel sbd daté 1923 30x26.5
2000/3000

93 Lucien GENIN (1894-1953)
«Hôtel du Raz» hst sbc.Cachet Galerie
Nicolas Poussin et cachet Archives Genin
25x32.5
600/800

94 Georges GEO-FOURIER (1898-1966)
«Notre Dame de Tronöen»
gouache sbd datée 1950, exposition musée de
Pont Aven 2001-2002 26x34
1500/2000

95 Georges GEO-FOURRIER (1898-1966)

«St Pierre Penmarc'h»

gouache sbg datée 1951, exposition musée de Pont Aven 2001-2002 34x26

1500/2000

96 Georges GEO-FOURRIER (1898-1966)

exceptionnel ensemble de 131 gouaches au pochoir réunies en 13 livrets aux éditions Ets Artistiques parisiens : Normandie (2 séries), Alpes, Savoie, Limousin, Pyrénées (2 séries), Auvergne, Flandre Artois, Bourgogne, Provence, Alsace, Maroc. L'ensemble est de très grande fraîcheur.

4000/6000

97 Ernest GUERIN (1887-1952)

«Chaumes, Morbihan, Bretagne»

aq sbd 26x33.5

2000/3000

98 Ernest GUERIN (1887-1952)

«Enluminure»

aquarelle signée à gauche datée 1914 33x23.5

600/800

99 Jean Emile LABOUREUR (1877-1943)

«Petite fille au pot, ou Henriette assise»

aquarelle gouachée non signée (annotations de Sylvain Laboureur, fils de l'artiste au dos) sujet à rapprocher du bois gravé référence Laboureur 578 48x33

2000/3000

100 Paul Emile LECOMTE (1877-1950)

«Portrieux» aq sbd 34x52

800/1000

101 Paul Emile LECOMTE (1877-1950)

«Le petit port»

aquarelle sbg 31x38.5

600/800

102 Fernand LEGOUT-GERARD (1856-1924)

«Concarneau, le passeur à la godille»

pastel sbg datée (18)99 36x44

4000/6000

103 Jean Julien LEMORDANT (1878-1968)

«Le travail du goémon»

gouache non signée 31.5x42

1000/1200

103Bis Jean Julien LEMORDANT (1878-1968)

«Le homard» aquarelle sbg 31x44

1000/1500

104 Maurice LE SCOUEZEC (1881-1940)

«Le café vide Montparnasse 20/8/19»

aquarelle cabd catalogue raisonné N°2814 47x61

2000/3000

105 Maurice LE SCOUEZEC (1881-1940)

«Maisons bretonnes Street Veur»

aquarelle datée 1931 cabd 45x55 catalogue raisonné N°61

1000/1500

106 Maurice LE SCOUEZEC (1881-1940)

«Neuchâtel, Colombier»

aquarelle cabd catalogue raisonné N°82 datée aout 1923 65x50

1000/1500

107 André LHOTE (1885-1962)

«Léda et le Cygne» gouache sbd 26x45

7000/9000

108 Mathurin MEHEUT (1882-1958)

«La mer» aq mhd exceptionnelle planche préparatoire du service de la mer pour la manufacture Henriot 41.5x30

3000/5000

Henri BARNOIN (1882-1940)



148 «Jour de marché à Concarneau»



146 «Concarneau, goélette à quai près de la ville close»



147 «Retour de pêche à Concarneau»



150 «Douarnenez, barques au mouillage, cotriade»

Henri BARNOIN (1882-1940)



145 «Le marché d'Auray»



149 «Thoniers au port de Concarneau»

Mögens BALLIN (1871-1914)



163 «Jeune Bretonne» 1892 - Gouache sur papier, 37.5x26.

Au dos de la feuille «malet af Mögens Ballin» (peint par Mögens Ballin) par Ludwig Find, ami de l'artiste et premier propriétaire de l'oeuvre. Mogens Ballin a 19 ans lorsque, arrivé de Copenhague avec une introduction de son professeur de français Mette Gauguin, il rencontre brièvement Gauguin lors du banquet d'adieux donné début 1891 pour son départ en Océanie. Il subit l'influence du Maître au travers des Nabis, aux déjeuners desquels il participe régulièrement, et plus particulièrement au travers des leçons de Sérusier sous la direction duquel il travaille avec son ami Verkade lors de deux séjours en Bretagne (1891 et 1892). Sérusier, qui devait dire : «Ballin fait prévoir un art étrange, grave, riche et fantastique» (cité par W. Jaworska dans Gauguin et l'Ecole de Pont-Aven), aura sur son jeune disciple en quête de spiritualité une influence décisive qui le conduira, comme Verkade, à se convertir au catholicisme en 1893. Le sujet comme l'esthétique de ce magnifique portrait sont caractéristiques des recherches d'avant-garde de l'Ecole de Pont-Aven. Provenance : Ludwig Find, Copenhague, Vente, Bruun Rasmussen, Copenhague, Décembre 1986. Connaught Brown, Londres (acquis à la vente précédente). Expositions : 1987, London, Connaught Brown, Northern Spirit 11, n° 24. 1989, Amsterdam, Rijksmuseum Vincent Van Gogh ; Quimper, Musée des Beaux-Arts ; Albstadt, Städtische Galerie, Jan Verkade, n° 35, reproduit. Bibliographie : Claude Jeancolas, La peinture des Nabis, FVW édition, Paris 2002, reproduit p. 166 -d'une importante collection parisienne- Expert : Eric Schoeller, 15 rue Drouot, 75009 Paris (01 47 70 15 22)

Maurice DENIS (1870-1943)



164 «Champ au bord de la mer» vers 1898 ou antérieur. Huile sur papier collé sur carton, cachet d'atelier MAVD bas gauche.

Figurera au catalogue raisonné en préparation par Claire Denis (certificat daté 3 juillet 2010). Sur son certificat Claire Denis écrit : «il s'agit probablement d'une vue de la région de Perros Guirrec, évoquant d'une manière synthétique la vie en Bretagne, travaux de la terre et des hommes, activités des femmes (mariée en noir, jeune fille en blanc, nudité sensualité) sous le présence divine (l'église à droite) : la terre et la mer». Dans une communication privée à son propriétaire, elle ajoute que ce tableau à la fois symboliste et synthétique par le style et par le sujet en font une oeuvre importante de l'artiste, sans doute antérieure à 1898. Une douce lumière baigne ce petit bord de mer délicatement distribué en aplats de couleurs cloisonnés caractéristiques de l'esthétique de Pont-Aven. Avec toute la fraîcheur d'une scène croquée sur le vif, Denis évoque en plans successifs la vie quotidienne en pays breton. Au loin dans les collines, un clocher rappelle la spiritualité de la Bretagne et celle de l'artiste. Provenance : Atelier de l'artiste. Jean-Baptiste Denis. Héritiers J-B Denis. Expositions : 2010, Musée de Lodève, De Gauguin aux Nabis, le droit de tout oser, n° 30, repr page 83. 2011-2012, Musée Maurice Denis, Saint Germain en Laye, Maurice Denis et la Bretagne, N° 37, reproduit - d'une importante collection parisienne- 30x39 - Expert : Eric Schoeller, 15 rue Drouot, 75009 Paris (01 47 70 15 22)

Paul SERUSIER (1863-1927)



165 «Brume du matin» HST signée et datée 10(?) bas gauche, désignée au dos.

Provenance : Vente, Enghien, 19-11-88, n° 17, reproduit. Exposition : au dos, ancienne étiquette d'exposition Paul Sérusier. Bibliographie : Marcel Guicheteau, Paul Sérusier, Tome 1, page 258, n° 287, reproduit. Claude Jeancolas, la peinture des Nabis, FVW édition, Paris 2002, reproduit p 188. -d'une importante collection parisienne- 59x43 - Expert : Eric Schoeller, 15 rue Drouot, 75009 Paris (01 47 70 15 22)

Adolphe Marie BEAUFRERE (1876-1960)



153 «La fuite en Egypte au dattier»



155 «Les terrasses de la Villa Abd El Tif à Alger»



154 «Chaumière près des grands arbres»



156 «Le bon Samaritain»

- 109 Mathurin MEHEUT (1882-1958)**
«La galette» aq non signée exceptionnelle
planche préparatoire du service de la galette
pour la manufacture Henriot 41.5x30
3000/5000
- 110 Mathurin MEHEUT (1882-1958)**
«Etude de chouettes»
gouache mbd cachet partage 2008 48.5x62.5
1000/1500
- 111 Mathurin MEHEUT (1882-1958)**
«Hameau breton» gouache mbd 29.5x45
1000/1500
- 112 Mathurin MEHEUT (1882-1958)**
«La vache» gouache mbd 23.5x32
400/600
- 113 Mathurin MEHEUT (1882-1958)**
«Cheval broutant devant la buvette»
crayolors mbg 23x31
400/600
- 114 Mathurin MEHEUT (1882-1958)**
«Aéroplanes» crayolors mbd cachet partage
2008 31.5x50.5
600/800
- 115 Mathurin MEHEUT (1882-1958)**
«Tête de cheval» 2 dessins crayon gras
sanguine et craie mbg 22x29
400/600
- 116 Mathurin MEHEUT (1882-1958)**
«Le cirque en bigoudénie» crayon gras et
sanguine mbg cachet partage 2008 23x32
400/600
- 117 Mathurin MEHEUT (1882-1958)**
«Pont de bateau, la cheminée, Boulogne»
crayon gras et plume mbg cachet partage
2008 33x22
300/500
- 118 Mathurin MEHEUT (1882-1958)**
«Le port de Sakai, Japon»
aquarelle gouachée mbg située et datée 1914
29.5x48.5
2500/3000
- 119 Mathurin MEHEUT (1882-1958)**
«Village en Provence»
gouache non signée 38x83.5
2000/3000
- 120 Mathurin MEHEUT (1882-1958)**
«Vue de l'étable, composition animalière»
gouache et caséine mbd 76x106
4000/5000
- 121 Mathurin MEHEUT (1882-1958)**
«La Traite» gouache et fusain mbd 23x32
800/1000
- 122 Mathurin MEHEUT (1882-1958)**
«Croquis de deux chalutiers» technique
mixte cabd cachet partage 2008 23x27
400/600
- 123 Pierre Eugène MONTEZIN (1874-1946)**
«Pêcheurs sur la digue» gouache sbg,
l'authenticité a été verbalement confirmée
par Maître Cyril Klein-Montezin 48x68.5
2000/3000
- 124 Henry MORET (1856-1913)**
«Paysage de campagne»
aquarelle cabd (pli) 35.5x24
3000/5000
- 125 Roderic O'CONOR (1860-1940)**
«Paysage avec batelier 1897»
gouache et pastel sbg et datée cabd 30x48
3000/5000

126 Blanche ODIN (1865-1957)

«Roses blanches»

aq sbg 37.5x55.5 (rousseurs)

1200/1500**127 Alfred RETH (1884-1966)**

«Composition à la femme cubisante»

technique mixte sbg 65x50

3000/4000**128 John Peter RUSSELL (1858-1930)**

«La voile rouge à Goulphar» aquarelle sbc datée 1909 47.5x59.5 double face au dos «La lavandière à Belle Ile» sbd et datée 1909

20000/25000**129 John Peter RUSSELL (1858-1930)**

«Belle Ile, bergère dans la lande»

aquarelle sbd datée 1905 (rousseurs et déchirures) 28x38.5

3000/4000**130 John Peter RUSSELL (1858-1930)**

«Deux barques sous voiles au clair de lune» aquarelle sbg (rousseurs) 22.5x24

2000/3000**131 John Peter RUSSELL (1858-1930)**

«Note d'Antibes 8»

aquarelle sbg datée 1896 (rousseurs) 12x16.5

800/1000**132 John Peter RUSSELL (1858-1930)**

«Tête d'adolescent» fusain non signé référence Wildenstein «Russell Australian Impressionnist» juillet aout 1965 N°78 37X34

2000/3000**133 John Peter RUSSELL (1858-1930)**

«Scene à l'antique»

aquarelle sbg datée 1889 36.5x28

1000/1500**134 John Peter RUSSELL (Attribué à)**

«Famille Bretonne à l'ouvrage»

pastel et crayons non signé 50x73

3000/5000**135 Claude Emile SCHUFFENECKER (1851-1934)**

«Falaise normande» pastel cabd 28.5x46.5

2000/2500**136 Paul Sérusier (1864-1927)**

«Bretonnes devant l'église»

gouache et pinceau à l'encre sur carton 31x21
Provenance : Collection Robert & Barbara ***, Bretagne. Attestation d'inclusion au catalogue raisonné en ligne (www.comité-serusier.com) en préparation par le Comité Sérusier sera remise à l'acquéreur.**3000/5000****137 Lucien SIMON (1861-1945)**

«Retour des champs, le chemin rose»

gouache non signée 30x45

1500/2000**138 Emile SIMON (1890-1976)**

«Concarneau, pêcheur revenant de mer»

aq sbg 32x22.5

500/600**139 Jules Emile ZINGG (1882-1942)**

«Jour de moisson, le travail des blés»

aquarelle sbd 31x47.5

2500/3000**140 Jules Emile ZINGG (1882-1942)**

«Le labour en Auvergne»

aquarelle sbd 48x63

3000/5000**141 Jules Emile ZINGG (1882-1942)**

«Le bouvier et son fils, paysage auvergnat»

aquarelle sbd 31x48

2000/3000

Carl Frederik FRIESEKE (1874-1939)



195 - «Femme assise aux bibelots»



222 - Mathurin MEHEUT (1882-1958) «Les Paons»



240 - Gaston ROULLET (1847-1925) «Larmor, retour des pêcheurs sur la plage»



243 - Emile SCHMIDT-WEHRLIN (1850-XX) «Le bal au Faouët»



254 - Emmanuel de la VILLEON (1858-1944) «Rhododendrons en fleurs»



256 - Raymond WINTZ (1884-1956) «Bretagne village bord de mer»

HUILES

142 Pierre ABADIE-LANDEL (1896-1972)

«La barque sardinière à Douarnenez»

hst sbd 46x55

1000/1200

143 Edouard ADAM (1847-1929)

«Le Mor-Bihan sous voiles»

hst sbd située «Havre» datée 1880 60x92

2000/3000

144 Gaston BALANDE (1880-1971)

«Neige, village animé» hst sbg 54x65

5000/6000

145 Henri BARNAIN (1882-1940)

«Le marché d'Auray» hst sbg 54x65

8000/10000

146 Henri BARNAIN (1882-1940)

«Concarneau, goélette à quai près de la ville close» hst sbg 60x73

6000/8000

147 Henri BARNAIN (1882-1940)

«Retour de pêche à Concarneau»

hst sbd 54x65

8000/10000

148 Henri BARNAIN (1882-1940)

«Jour de marché à Concarneau»

hst sbg 33x41 (petits manques)

4000/5000

149 Henri BARNAIN (1882-1940)

«Thoniers au port de Concarneau»

hst sbg 50x61

6000/8000

150 Henri BARNAIN (1882-1940)

«Douarnenez, barques au mouillage, cotriade» hsp sbd 38x46

5000/6000

151 Adolphe Marie BEAUFRERE (1876-1960)

«Ferme au Pouldu, les blés d'or»

hst sbg 45x54

12000/15000

152 Adolphe BEAUFRERE (1876-1960)

«La lavandière au Kerrou, Le Pouldu»

hst sbd datée (19)12. Oeuvre en rapport : Tajan 27/3/2002 N° 80 du catalogue 45x38

8000/12000

153 Adolphe Marie BEAUFRERE (1876-1960)

«La fuite en Egypte au dattier»

hs carton marouflée sur panneau sbg Exposition Beaufrère Musée de Pont Aven 2005 N° 9 page 51 52x37

8000/10000

154 Adolphe BEAUFRERE (1876-1960)

«Chaumière près des grands arbres»

hs papier marouflée sur carton sbg 29x35.5

3000/4000

155 Adolphe BEAUFRERE (1876-1960)

«Les terrasses de la Villa Abd El Tif à Alger» hs papier marouflée sur panneau cabg 21x20. Certificat au dos de Jean Noël Beaufrère

3000/4000

156 Adolphe Marie BEAUFRERE (1876-1960)

«Le bon Samaritain»

hst marouflée sur panneau sbd 45x43

5000/6000

156Bis Pierre de BELAY (1890-1947)

«Scène de marché» hst, sbd, 81x100

15000/25000

157 Pierre de BELAY (1890-1947)

«La fileuse de Pontivy» hsc sbd 40x31.5

4000/5000

157Bis Léon BELLEMONT (1866-1961)

«Audierne, marins en discussion sur les quais» hst sbg datée 1930 50x73

1800/2000

158 Pierre BERTRAND (1884-1975)

«Barque au sec près de l'anse»
hst sbg 54x65

2000/3000

159 Frédérick Arthur BRIDGMAN (1847-1928)

«Bretonne près du puits aux environs de Pont Aven» hst sbd (rentoilée) 24x34

1500/2000

160 Alfred BRUNEL de NEUVILLE (1852-1951)

«Asperges et groseilles»
hst sbg 54x65 (petits manques)

1500/2000

161 François BRUNERY (1849-1926)

« La marchande de Citrouilles»
hst sbg 53.5x38

3000/4000

162 Alexander ALTMANN (1872-1932)

«Port méditerranéen»
Huile sur toile signée bas gauche 100 x 81 - Nous remercions Jean Sébastien Eloy Altmann d'avoir confirmé l'authenticité de cette œuvre. Expert : Eric Schoeller, 15 rue Drouot, 75009 Paris (01 47 70 15 22)

4000/6000

163 Mögens BALLIN (1871-1914)

«Jeune Bretonne»
1892 - Gouache sur papier, 37.5x26 d'une importante collection parisienne- Expert : Eric Schoeller, 15 rue Drouot, 75009 Paris (01 47 70 15 22)

40000/60000

164 Maurice DENIS (1870-1943)

«Champ au bord de la mer» vers 1898 ou antérieur. Huile sur papier collé sur carton, cachet d'atelier MAVD bas gauche. Figurera au catalogue raisonné en préparation par Claire Denis (certificat daté 3 juillet 2010). D'une importante collection parisienne- 30x39 - Expert : Eric Schoeller, 15 rue Drouot, 75009 Paris (01 47 70 15 22)

30000/50000

165 Paul SERUSIER (1863-1927)

«Brume du matin»,
HST signée et datée 10(?) bas gauche, désignée au dos. Provenance : Vente, Enghien, 19-11-88, n° 17, reproduit. Exposition : au dos, ancienne étiquette d'exposition Paul Sérusier. Bibliographie : Marcel Guicheteau, Paul Sérusier, Tome 1, page 258, n° 287, reproduit. Claude Jeancolas, la peinture des Nabis, FVW édition, Paris 2002, reproduit p 188. - d'une importante collection parisienne- 59x43 - Expert : Eric Schoeller, 15 rue Drouot, 75009 Paris (01 47 70 15 22)

70000/100000

166 René CARPENTIER (1913-2003)

«Retour de la pêche» hst sbg 81x100

2500/3000

167 Arsène CHABANIAN (1864-1949)

«Clair de lune sur la mer» hst sbd 54x65

1000/1500

168 Victor CHARRETON (1864-1936)

«Côte rocheuse» hsc sbd 38x46

2500/3000

169 Jean Yves COMMERE (1920-1986)

«Port breton» hst sbd datée 1949 54x81

1200/1500

- 170 Louis COMPANYO (1870-1958)**
«Barques au sec»
hspapier non signée 47x60
800/1000
- 171 Louis COMPANYO (1870-1958)**
«Famille orientale»
Technique mixte non signée 46x30
500/600
- 172 Louis COMPANYO (1870-1958)**
«Jour de marché» hspapier sbd 48x63
1000/1200
- 173 Louis COMPANYO (1870-1958)**
«Place de village le bal populaire»
hspapier non signée (accident) 49x63
800/1000
- 174 Louis COMPANYO (1870-1958)**
«Retour de pêche en Provence»
hspapier non signée (accidents) 47x62
1000/1200
- 175 Charles COTTET (1861-1925)**
«Venise» hst sbd 35x55
2000/3000
- 176 Georges DARGOUGE (1897-1990)**
«La Bénédiction de la Mer» hst sbd 50x65
3000/5000
- 177 Karl DAUBIGNY (1846-1886)**
«Régate» hst sbg 21.5x29.5
1200/1500
- 178 André DAUCHEZ (1870-1948)**
«Gardienne de vaches sur le chemin»
hst sbg 63x73
2500/3000
- 179 Louis Marie DESIRE-LUCAS (1869-1949)**
«Les deux ponts à Espalion» hst sbg 38x46
1500/2000
- 180 Louis-Marie DESIRE-LUCAS (1869-1949)**
«Village près de la rivière» hst sbg 46x55
1500/2000
- 181 Louis Marie DESIRE-LUCAS (1869-1949)**
«Ruelle animée en Provence»
hst sbg 46x38
1500/2000
- 182 Laurent DESROUSSEAU (1862-1906)**
«Pêcheuses de coquillages»
hst sbd 35x27
800/1000
- 183 Théophile DEYROLLE (1844-1923)**
«La lavandière» hst sbd 65x54
3000/4000
- 184 Paul ESCHBACH (1881-1961)**
«Marine aux thoniers à Concarneau»
hsp sbd 38x46
1200/1500
- 185 Caroline ESPINET (XIX-XX)**
«Barques de pêche au sec»
hsp sbg 22x32
1000/1200
- 186 Frédéric FIEBIG (1885-1953)**
«Terracina Italie 1911»
hs carton marouflée sur toile sbd 57x42
3000/4000
- 187 Frédéric FIEBIG (1885-1953)**
«Paris cumulus»
hsc cabd circa 1920/1925, 35x43
2000/3000
- 188 Frédéric FIEBIG (1885-1953)**
«Paysage urbain, effet de lumière»
hsc non signée. Au dos certificat de Raya Fiebig 44x34
2000/3000

189 Frédéric FIEBIG (1885-1953)

«paysage» hsc sbd 41x34

2000/3000**191 Lionel FLOCH (1895-1972)**

«Ramassage du goémon» hst sbd 73x100

8000/10000**192 Lionel FLOCH (1895-1972)**

«Côte rocheuse, presqu'île de Crozon»

hst sbg 60X81

2500/3000**193 Lionel FLOCH (1895-1972)**

«Douarnenez, marins près des barques»

hst sbg 60X81

2500/3000**194 Lionel FLOCH (1895-1972)**

«Ramassage du goémon» hst sbd 38x61

1000/1500**195 Carl Frederik FRIESEKE (1874-1939)**

«Femme assise aux bibelots»

hsc sbg datée 1904 figurera au Catalogue Raisonné de l'oeuvre en préparation par Nick KILMER 46.5x38

30000/40000**196 Raoul du GARDIER (1871-1952)**

«Paquebot dans la mousson, Océan Indien» huile sur carton signée en bas à gauche et titrée au dos 37x40

2000/3000**197 Paule GOBILLARD (1876-1946)**

«Vue du parc du Mesmil» hst sbg 65X54

3000/4000**198 Georges GOBO (1876-1958)**

«Paysage breton» hst sbd 54x65

800/1000**199 Alfred GUILLOU (1844-1926)**

«Bretonnes à la couture devant la ville close» hst sbd 27x35

3000/4000**200 Alfred GUILLOU (1844-1923)**

«Le baiser volé» hst sbd rentoilée 63.5x50

4000/6000**201 Maurice GRÜN (1869-1947)**

«Bretonne à la couture» hst sbd 82x66

1500/2000**202 Emma HERLAND (1856-1947)**

«Mère et fillette de Rosporden»

hsp sbd 33x25

1000/1200**203 John Humphreys JOHNSTON (1857-1941)**

«Les falaises, vue de Belle Ile»

hsc sbg Envoi à Mlle Charpentier, 1892 44x34

3000/4000**204 Marcel JACQUIER (1877-1957)**

«Femmes à la fontaine»

hsp sbd située au dos 61x50

2000/3000**205 Emile JOURDAN (1860-1931)**

«Vue sur l'Aven au Printemps»

hst sbg datée Exposition: 1961 - Pont Aven Hôtel de ville «Gauguin et ses amis» N°91. 1966 - Vannes Musée de Limur «Retrospective Moret Jourdan O'Connor Slewinski N°84. Jourdan Musée de Pont Aven Juin Septembre 1987 N°38 reproduit pleine page 45 du catalogue. 2007 - Musée de Pont Aven « Pont Aven du Paysage à l'oeuvre» 72x51

40000/60000

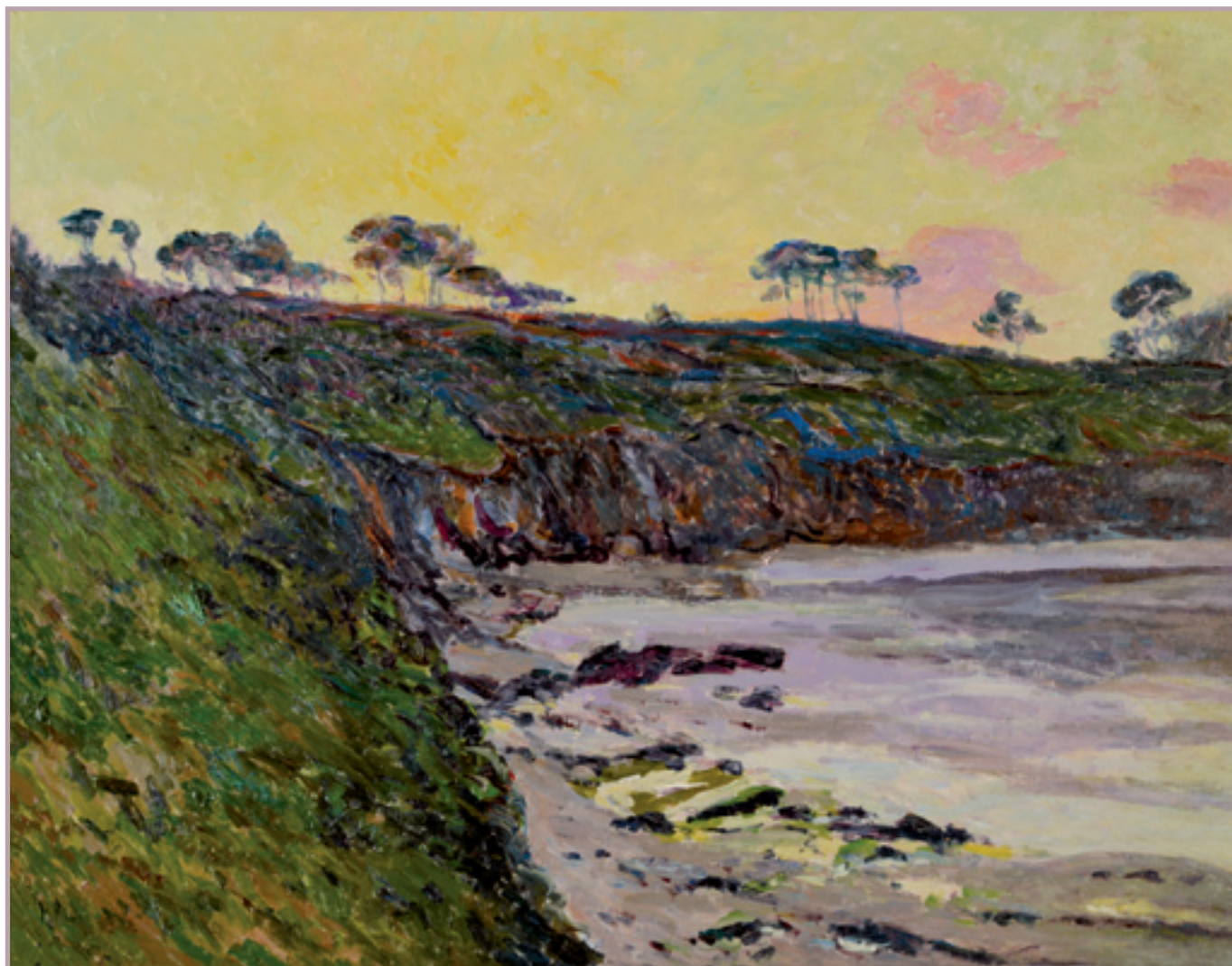
Gustave LOISEAU (1865-1935)



216 «Le Vieux Moulin sur l'Aven» ou «Le Moulin Simonou»



Maxime MAUFRA (1861-1918)



219 «Côtes de Ris, Douarnenez 1905»



162 - Alexander
ALTMANN (1872-
1932) «Port médi-
terranéen»



191 - Lionel FLOCH (1895-1972) «Ramassage du goémon»



208 - Jean Emile LABOUREUR (1877-1943) «Déjeuner sur l'herbe»



210 - Fernand LEGOUT-GERARD (1856-1924) «Jour de marché à Concarneau»

206 Constantin KOUSNETZOFF (1863-1936)

«Paysage impressionniste»

hst sbg (enfouissement) 65x81

2000/3000**207 Eugène LABITTE (1858-1937)**

«Pommiers en fleurs devant la chaumière»

hst sbd 60x81

1200/1500**208 Jean Emile LABOUREUR (1877-1943)**

«Déjeuner sur l'herbe» hsc sbg 50x61

8000/10000**209 R.LECLAIRE (XX)**

«Marché en Bretagne» hst sbd 54x65

1500/2000**210 Fernand LEGOUT-GERARD (1856-1924)**

«Jour de marché à Concarneau»

hst sbg 35x55

6000/8000**211 Fernand LEGOUT-GERARD (1856-1924)**

«Concarneau, le passage Lanriec, le séchage des filets» hst sbg datée 1899 41x60

6000/8000**212 Fernand LEGOUT-GERARD (1856-1924)**

«Bateaux par coup de vent»

hst sbd 75x100 (faïençage)

6000/8000**213 Henri LEROLLE (1848-1929)**

«Gardienne de moutons au crépuscule»

hst non signée Provenance collection particulière don de l'Artiste à l'ancienne propriétaire, Piasa Paris. circa 1900 76x65

2000/3000**213Bis Henri LEROLLE (1848-1929)**

«Gardienne de vaches en sous-bois»

hst non signée 64x93 provenance atelier de l'artiste

2000/3000**214 Maurice LE SCOUEZEC (1881-1940)**

«Lecture dans le parc» hs sur papier marouflée sur toile sbd datée 1918 25.5x39

1000/1500**215 Gustave LESENECHAL de KERDREORET (1840-1920)**

«Falaise près le Tréport»

hst sbd datée 1878 46x26

2000/3000**216 Gustave LOISEAU (1865-1935)**«Le Vieux Moulin sur l'Aven» ou «Le Moulin Simonou» hst sbg vers 1927-1928 Référence inventaire Durand Ruel 12714. Exposition Loiseau musée de Pont Aven 30 juin au 1^{er} octobre 2001 N°34 du catalogue reproduit page 31 et page 62. 2007 Musée de Pont Aven «Pont Aven du Paysage à l'oeuvre» du 30 juin au 1^{er} octobre. 60x73**40000/60000****216 bis Gustave LOISEAU (1865-1935)**

«La Chaumière sous les arbres» hst-sbd 27x41

3000/4000**217 Georges MANZANA-PISSARRO (1871-1961)**

«Le Port» hst-sbg «G. Manzana» et daté 1904 27x35

3000/4000**218 Alfred MARZIN (1880-XX)**

«Le port du Croisic (jour de pêche)»

hsp sbd 37.5x55

1500/2000

219 Maxime MAUFRA (1861-1918)

«Côtes de Ris, Douarnenez 1905» hst sbg
Expositions: Galerie Georges Petit «Maufra»
du 5 au 13 avril 1930 - n°23 - musée de St
Denis 1961 73x92cm

15000/20000**220 Maxime MAUFRA (1861-1918)**

«Le moulin» hst sbd 27x35

2500/3000**220Bis Mathurin MEHEUT (1882-1958)**

«Pardon de la Joie à St Guénolé»
Caséine sur papier marouflée sur toile
rehaussée de dorures mbg 99x136

25000/30000**221 Mathurin MEHEUT (1882-1958)**

«La fileuse bretonne»
caséine cachet partage 2008 au dos 46.5x32

3000/4000**222 Mathurin MEHEUT (1882-1958)**

«Les Paons» caséine mbg 74x104.5

5000/6000**223 Mathurin MEHEUT (1882-1958)**

«Goémonier de Roscoff»
hsc mbd circa 1913 32x40

2500/3000**224 Richard Edward MILLER 1875-1943**

«Voiliers sur la Seine effet de lumière»
hst sbd Certificat de Marie Louise KANE du
7/4/2006. 65x81

60000/80000**225 Pierre Eugène MONTEZIN (1874-1946)**

«Chevrière et son enfant en Bretagne»
hsp sbg 15.5x23

2000/3000**226 Paul MORCHAIN (1876-1939)**

«La vieille cale Douarnenez, matin»
hst sbd 50x65

1500/2000**227 Paul MORCHAIN (1876-1939)**

«Camaret la voile rouge»
hst (distendue) sbd 50x65

1500/2000**228 Paul MORCHAIN (1876-1939)**

«Filets bleus en baie de Douarnenez»
hst non signée 46x54.5

1000/1500**229 Paul MORCHAIN (1876-1939)**

«Honfleur» hst sbg 50x65

2500/3000**230 Henry MORET (1856-1913)**

«Baie de Clohars Carnoët» 1903 hst sbd
située au dos référence Durand Ruel 7554 et
5201 en bleu reproduit pleine page 101 dans
«Henry Moret» par Jean Yves Rolland et Marie
Bénédicte Baranger 60.5x81

60000/80000**231 Henry MORET (1856-1913)**

«Brulage de goémon» hst non signée (au
dos étiquette de vente datée 1959) figure au
catalogue raisonné de l'oeuvre en préparation
par J-Y Rolland) 50x61

50000/60000**232 Jules NOEL (1815-1881)**

«Voiliers en rade de Brest»
hst sbg datée 1840 50x69

6000/8000**232Bis Paul PHILIPPE (XIXe-XXe)**

«Retour de pêche»
hst sbg (petit accident) 46x38

1500/1800

233 Anders OSTERLIND (1887-1960)

«Village du lot N°14»

hst sbd datée 1912 53x65

2000/2500**234 Alfred PROVIS actif (1843-1886)**

«Intérieur breton» hst smb datée 1854 33x47

2000/2500**235 Ferdinand Loyen du PUIGAUDEAU (1864-1930)**

«Travail au champ près du moulin»

hst sbd 60x73

15000/20000**236 Ferdinand Loyen du PUIGAUDEAU (1864-1930)**

«Barque sur la rivière, soleil couchant»

hst sbd 60x90

12000/15000**237 Maurice RENDERS (1877-1951)**

«Lavoir St Clément à Quiberon Aout 1908»

hst sbg 38x55

1500/2000**238 Louis RIDEL (1866-1937)**

«Doëlan au clair de lune» hst sbd 50x61

1000/1500**239 Gustave RIOM (1839-XX)**

«Jour de marché à Concarneau»

hsp sbd 24x33

800/1000**240 Gaston ROULLET (1847-1925)**

«Larmor, retour des pêcheurs sur la plage» hst datée 1879 (léger faïençage, 2 pièces au dos) 58x80

4000/5000**241 Gaston ROULLET (1847-1925)**

«Le port de Quimper»

hsp sbd datée 1878 46x21.5

2000/3000**242 Gaston ROULLET (1847-1925)**

«Baud, Morbihan» hsc sbg 31x25

800/1000**243 Emile SCHMIDT-WEHRLIN (1850-XX)**

«Le bal au Faouët» circa 1910 50x60

3000/4000**244 Emile SCHMIDT-WEHRLIN (1850-XX)**

«Procession au Faouët»

hst sbg située circa 1910 46x61

1000/1500**245 Claude Emile SCHUFFENECKER (1851-1934)**

«La petite gitane» hst shg avec envoi «à mon ami Quignon» ref: Catalogue raisonné JE GROSSVOGEL n°407 p152 46x38

6000/8000**246 Claude Emile SCHUFFENECKER (1851-1934)**

«Nature morte à l'orange et au vase bleu»

hst cabd rentoilée 27x40

6000/8000**248 Armand SEGUIN (1869-1903)**

«Les paradis artificiels»

toile circa 1894-1895 53.5x56

Certificat de libre circulation du 13/10/2009 - n° 113 017 permanent

120000/150000**249 Armand SEGUIN (1869-1903)**

«Méandres de l'Aulne aux environs de Châteaulin»

hst sbd datée 1901 81x65

6000/8000**250 Armand SEGUIN (1869-1903)**

«Bretonne devant la mer soleil couchant et pêcheur en barque»

deux huiles sur toile formant pendants sbg et datée 1902 avec envoi à l'ami GUILLAUMIN 55X45 (petits manques). Note : Ferdinand

GUILLAUMIN négociant à Chateaulin en 1902
et grand oncle de l'actuel propriétaire

6000/8000

251 Paul SERUSIER (1864-1927)

«Portrait d'Emile Bernard à Florence»

tempera sur toile circa 1893. Bibliographie :
C. CHASSE, «The Nabis and their period,
Londres», 1969, pl.33, M. GUICHETEAU, Paul
SERUSIER, Paris, 1976, Vol. I, no 76 (illustré,
pp 78 et 213). C. BOYLE-TURNER, Paul
SERUSIER, Ann Arbor, 1980, p.94 (illustré,
fig. 34). Exposition : Paris, Musée National
d'Art Moderne, Bonnard, Vuillard et les Nabis
(1888-1903), juin octobre 1955. Reproduction
p.65, no.151. 75x53

60000/80000

252 Jim SEVELLEC (1897-1971)

«Marins au Conquet» hst sbd 46x38

1200/1500

252Bis Jim SEVELLEC (1897-1971)

«St Nic-Pentrez» hst sbd 48x72

1000/1500

253 Pierre TESTU (XIX-XX)

«La pêche miraculeuse» hst sbd 65x92

2000/3000

254 Emmanuel de la VILLEON (1858-1944)

«Rhododendrons en fleurs»

hst sbg N°650 petit manque 73x92

4000/6000

255 Emmanuel de la VILLEON (1858-1944)

«Paysage vallonné» hst sbd datée 50x61

2500/3000

256 Raymond WINTZ (1884-1956)

«Bretagne village bord de mer»

hst sbd datée 1926 100x147

5000/7000

CONTEMPORAINS

257 Antonio ASIS (1932)

«Composition géométrique»

encre gouache sbd datée 1959 19x24

600/800

258 Frédéric BENRATH (1930)

«Nuage» hst sbd 116x89

1200/1500

259 André BORDERIE (1923-1998)

«Composition» acrylique sbd 59x71

800/1000

260 Christine BOUMEESTER (1904-1971)

«Abstraction» aq sbd datée 1964 25.5x39

300/500

261 Jean CLUSEAU-LANAUE (1914-1997)

«Pointe de Penmarc'h»

hst sbd datée 46 - enfoncement - 68x92

300/500

262 Patrice CUDENNEC (1952)

«Belle pêche» hst shg 27x35

700/800

263 Patrice CUDENNEC (1952)

«Nature morte jaune»

hst sbg située au dos datée 1997 24x33

700/800

264 Henry D'ANTY (1910-1998)

«Vieux Montmartre» hst sbd 46x55

1000/1200

265 Bela DE KRISTO (1920-2006)

«La guitariste» hsc sbg 50x38

2000/2500

266 Jean Claude EDOUARD (1943)

«Trégor» technique mixte sbg 120x120

2000/2500

Fernand LEGOUT-GERARD (1856-1924)



211 «Concarneau, le passage Lanriec, le séchage des filets»



212 - «Bateaux par coup de vent»

Claude Emile SCHUFFENECKER (1851-1934)



245 «La petite Gitane»



246 «Nature morte à l'orange et au vase bleu»



192 Lionel FLOCH (1895-1972) «Côte rocheuse, presqu'île de Crozon»



193 Lionel FLOCH (1895-1972) «Douarnenez, marins près des barques»



196 - Raoul du GARDIER (1871-1952) «Paquebot dans la mousson, Océan Indien»



197 - Paule GOBILLARD (1876-1946) «Vue du parc du Mesmil»



198 - Georges GOBO (1876-1958) «Paysage breton»



199 - Alfred GUILLOU (1844-1926) «Bretonnes à la couture devant la ville close»

204 - Marcel
JACQUIER
(1877-1957)
«Femmes à
la fontaine»



92 Charles
Henry
FROMUTH
(1858-1937)
«Départ le
matin N°541
CC»



200 - Alfred
GUILLOU
(1844-1923)
«Le baiser
volé»



203 - John Hum-
phreys JOHNSTON
(1857-1941) «Les
falaises, vue de
Belle Ile»



217 - Georges MANZANA-PISSARRO (1871-1961)
«Le Port»



220 - Maxime MAUFRA (1861-1918) «Le moulin»

Richard Edward MILLER 1875-1943



224 «Voiliers sur la Seine effet de lumière» hst sbd Certificat de Marie Louise KANE du 7/4/2006.

Richard Miller originaire du Midwest, reçut une solide formation artistique et académique. Né et élevé à Saint -Louis, dans le Missouri, il commença ses études artistiques à la St Louis School of Fine Arts, où il étudia pendant cinq ans. En 1898, il reçut la première bourse accordée pour étudier en France. A partir de 1900, Miller réussit à présenter chaque année des peintures au Salon de Paris. Au cours des années suivantes, il se vit décerner des médailles au Salon ainsi que d'autres prix et, en 1906, il reçut une décoration convoitée, la Légion d'honneur. Le gouvernement français acquiesça plusieurs oeuvres. En 1906, Miller commença à peindre à Saint Jean du Doigt en Bretagne et surtout à Giverny en Normandie, toutes deux colonies artistiques estivales. Il devint un professeur de peinture respecté : enseignant à l'Académie Colarossi à Paris. Miller se lia étroitement d'amitié avec Frederick FRIESEKE. Sa préoccupation consciente pour le dessin et sa mise en valeur de la surface à deux dimensions allaient au-delà de l'impressionnisme traditionnel. 65x81

Henry MORET (1856-1913)



230 «Baie de Clohars Carnoët»

Mathurin MEHEUT (1882-1958)



220Bis «Pardon de la Joie à St Guénolé» Caséine sur papier marouflée sur toile rehaussée de dorures mbg
99x136



140 Jules Emile ZINGG (1882-1942) «Le labour en Auvergne»



139 Jules Emile ZINGG (1882-1942) «Jour de moisson, le travail des blés»



125 Roderic O'CONOR (1860-1940) «Paysage avec bachelier 1897»



141 Jules Emile ZINGG (1882-1942) «Le bouvier et son fils, paysage auvergnat»



73 Henri DELA-
VALLEE (1862-
1943) «Le chemin
ensoleillé»

267 Elvire JAN (1904-1996)

«Composition» hst non signée 110x62

1000/1500

268 Xavier KREBS (1923)

«Composition lyrique»

hst sbd datée 1959 46x61

600/800

269 Jean LE MERDY (1928)

«Forêt en hiver»

gouache sbg datée (19)59 48x63

1200/1500

270 Gérard Le NABASQUE (1948)

«La lande dorée» hst sbg 35x27

300/350

271 Gérard Le NABASQUE (1948)

«Reflets dans la Ria» hst sbd 27x22

250/300

272 Jean Michel LE ROUX (1944)

«Face avec couple II»

hs papier marouflée sur toile sbd 57x89

800/1000

273 Jean Michel LE ROUX (1944)

«Personnage en buste» gouache sbd 41x41

600/800

274 Marcelle LOUBCHANSKY (1917-1988)

«Composition» acrylique sbg 46x62

600/800

275 William Mac KENDREE (1948)«Le Pichet» technique mixte signé au dos
situé Paris 1999 23x18

600/800

276 Manoussos MALICOUTIS (1955)

«Dehors il pleut» acrylique sbd 100x65

1000/1500

277 Zwy MILSHTAIN (1934)

«Visages» technique mixte sbd 59x41cm

400/600

278 Jules PARESSANT (1917-2001)

«Le Talisman» hst mbg datée 1988 81x60

2000/3000

279 François PERHIRIN (1929-2004)

«Le De Sency devant St-Mathieu»

hst sbd 73x100

600/800

280 François PERHIRIN (1929-2004)

«La rade de Brest» hst sbd 54x73

500/600

281 François PERHIRIN (1929-2004)

«Flotille espagnole fuyant gros temps»

hst sbd 54x81

500/600

282 Bernard QUENTIN (1923)

«Lagune»

peinture lettrisme sur toile sbd 55x70

1500/2000

283 Raymond Louis QUILLIVIC (1942)«Téléthon» gouache encre de chimie crayon
de couleur sbd 50.5x40.5 Vendue au bénéfice
du Téléthon 2012

1000/1500

284 Raymond Louis QUILLIVIC (1942)

«D 19, lofe derrière le môle du Rosmeur»

gouache sbg 23x16

800/1000

285 Bart REYES (XX)

«Composition» hst sbg datée 1956 73x54

800/1000

286 SCHWARTZ (XX)

«Hommage à Fernand Léger»

fusain non signé 61x46

200/300**287 Valery SEKRET (1950)**

«Thoniers à quai» hst sbd 38x55

300/500**288 Tony SOULIE (1955)**

«Composition»

hst signée au dos et daté 1996 100x100

2000/3000**289 Pierre STEFANI (1938)**

«Bateaux à marée basse» hsp sbd 13x18

200/300**290 Richard TOGO DURANDO (XX)**

«Nu» hst sbd 46x55

400/500**291 Jean VIOLLIER (1896-1985)**

«Le goûter des vigneron»

gouache sbd 46x62

1000/1500**HUILES****292 P.ARTAUD (XX)**

«Côte rocheuse la voile rouge»

hsp sbd 36x55

200/300**293 Adolphe Marie BEAUFRERE (1876-1960)**

«Abreuvoir de Kerampellan»

hsc sbd vers 1925 Exposition Beaufrère Musée de Pont Aven 2005 N°22 page 65 33x39

2000/3000**294 Adolphe Marie BEAUFRERE (1876-1960)**

«Le palmier» hsc cabd 32x32

2000/3000**295 Emile BERNARD (1868-1941) (attribué à)**

«Paysage d'Automne»

hs panneau marouflé sur panneau sbd 70x100

1000/1500**296 Yves BORE MAHE (XX)**

«Récolte du Varech à Ouessant»

hsp sbd 50x100

600/800**297 Gaston BOUILLON (XX)**

«Vieille rue à Pont-Croix» hst sbg 33x41

400/600**298 Gaston BOUILLON (XX)**

«Ruelle vers l'église» hst sbd 26.5x21.5

300/400**299 Gaston BOUILLON (XX)**

«Audierne, vue sur le port» hst sbg 27x22

300/400**300 Gaston BOUILLON (XX)**

«Sortie de messe à Pont Croix»

hst sbg 38x46

800/1000**301 Henri BURON (1880-1969)**

«Le pardon de Notre Dame de la Joie»

hsc sbg datée 1940 9.5x11.5

300/400**302 Henri BURON (1880-1969)**

«Marché à Concarneau»

hsc sbd datée 1968 9.5x13.5

300/400**303 Louis CHAZAL (XX)**

«Le pont de pierre sur le Blavet Hennebont» hst sbd 25x33

400/600

304 Louis COMPANYYO (1870-1958) «La lavandière» hspapier non signée (rousseurs) 62x47 800/1000	313 Emile GAUFFRIAUD (1877-1957) «Le Mauritania» hsc sbd datée 1926 40.5x50.5 500/600
305 Louis COMPANYYO (1870-1958) «En Provence place de village animée devant le cadran solaire» aquarelle sbd 60x45 500/600	314 Lucien GOUBERT (1887-1964) «Côte rocheuse» aquarelle gouache et crayon gras sbd 48.5x63 400/600
306 Louis COMPANYYO (1870-1958) «L'ombrelle rouge» hspapier non signée 47.5x62 800/1000	315 Lucien GOUBERT (1887-1964) «Paysage bord de mer» hst sbg 33x46 400/600
307 Louis COMPANYYO (1870-1958) «Femme orientale et son enfant» hspapier non signée 47x30 500/600	316 Maurice GRÜN (1869-1947) «l'Homme à la lecture» hst sbg 123x98 1000/1500
308 Louis COMPANYYO (1870-1958) «Mère et sa fillette rentrant au village» aq sbd 63x47 500/600	317 Daniel du JANERAND (1919-1990) «Marin au panier sur les quais» hst sbg 24x41 300/400
309 Coran d'Ys (XX) «Jour de marché à Quimper» hst sbd 73x54 500/600	318 Jean JULIEN (XX) «Nu» hsp sbd 41x33 400/600
310 Eugène DELECLUSE (1882-1972) «Sinagots, Golfe du Morbihan» hst sbd 46-61 600/800	319 Marcel LE TOISER (1907-1980) «Château de Cornillon» hsp sbg 50x65 600/800
311 Alfred DELOBBE (1835-1920) «Femme à la lecture» hst sbd 20x15 300/500	320 Emmy LEUZE-HIRSCHFELD (1884-1976) «Couple de Glaziks» hst sbd 54x65 800/1000
312 Lionel FLOCH (1895-1972) «Paysage» hst sbg 46x55 600/800	321 M. MALBRANCHE (XX) «Vase de fleurs» hsc sbg datée 1930 54x45 600/800
	322 Emmanuel MARCEL-LAURENT (1892-1948) «Le pardon de Notre Dame de la Joie» hst sbg 33x46 800/1000

Henry MORET (1856-1913)



231 «Brulage de goémon»



186 «Terracina Italie 1911»



188 «Paysage urbain, effet de lumière»

Frédéric FIEBIG (1885-1953)



187 «Paris cumulus»



189 «paysage»

Louis COMPANYO (1870-1958)



170 «Barques au sec» hspapier non signée 47x60



172 «Jour de marché» hspapier sbd 48x63



173 «Place de village le bal populaire»



174 «Retour de pêche en Provence»



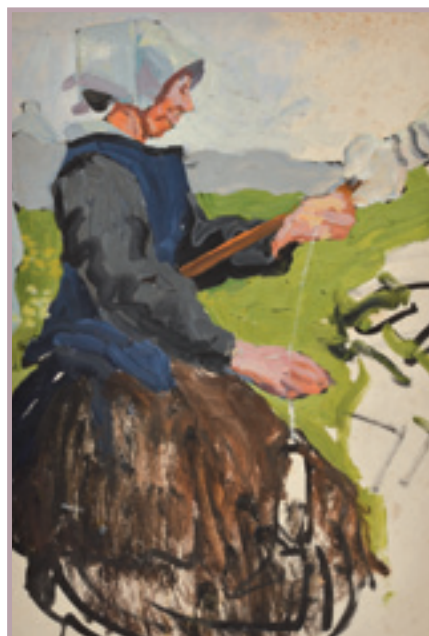
144 - Gaston BALANDE (1880-1971) «Neige, village animé»



168 - Victor CHARRETON (1864-1936) «Côte rocheuse»



183 - Théophile DEYROLLE (1844-1923) «La lavandière»



221 - Mathurin MEHEUT (1882-1958) «La fileuse bretonne»²



176 Georges DARGOUGE (1897-1990) «La Bénédiction de la Mer»



175 Charles COTTET (1861-1925) «Venise»

323 Alex MASSON (XX)

«Matelots sur le quai» hsi sbg 27X35

600/800**324 Charles MOOTZ (XIX-XX)**

«Coucher de soleil sur Roscoff»

hst sbg 69x113

1200/1500**325 Paul MORCHAIN (1876-1939)**

«Bretonne près du puits, Pen Ar Hoat»

hsp cabd 46x55

400/500**326 Paul MORCHAIN (1876-1939)**

«Douarnenez, retour de pêche»

hsp sbd 27x35

800/1000**327 J. MORES (XX)**

«Le pardon de Ste Anne La Palud»

hst sbd 33x46

300/400**328 Mannuel ORTIZ de ZARATE (1886-1946)**

«L'homme à la pipe» hst sbg 33x46

600/800**329 Pierre PLOUHINEC (XX)**

«Pardon de Ste Anne La Palud»

hsi sbd darée 1957 45.5x54.5

600/800**330 Gaston POTTIER (XIX-XX)**

«Le port de Douarnenez» hst sbd 46x55

600/800**331 Edouard RICHARD (1883-1956)**

«Le port de Camaret» hst sbd 33x46

300/500**332 Victor ROUSSIN (1812-1903)**

«Mère et enfant devant la cheminée»

hsc sbd 46x61

800/1000**333 Joseph STANY-GAUTHIER (1883-1969)**

«Marché aux cochon en Bretagne»

hsp sbd circa 1938 32.5x40.5

400/600**334 Simon TOUDOUZE (1850-1909)**

«Lac du Bourget» hsp sbd datée 1892

étiquette ancienne d'exposition au dos 36x50

600/800**335 Victor VIKO (1915-1998)**

«L'escadre» hst sbg 92x73

300/400**336 G.S.WARTH (XIX-XX)**

«Marines»

deux hst sbg formant pendants 46x55

300/400 300/400 piece**337 Jean Joseph WEERTS (1847-1927)
(attribué à)**

«Pour l'humanité, pour la Patrie»

hst signée au dos sur le châssis datée 1895
27x21.5**300/400****338 Robert YAN (1901-1994)**

«Jour de pardon la procession»

hs papier sbg 33x41

600/800**339 Robert YAN (1901-1994)**

«Notre Dame de la Joie» hsi sbd 33x41

600/800**340 Ecole Brésilienne du XIX**

«Moines sous le porche de l'église»

hsp située récife au dos étiquette d'origine

400/800**341 Anonyme Monogramme CG**

«Beg Meil» hst mbg datée 1906 18.5x28

300/400



223 Mathurin MEHEUT (1882-1958) «Goémonier de Roscoff»



226 Paul MORCHAIN (1876-1939) «La vieille cale Douarnez, matin»



237 Maurice RENDERS (1877-1951) «Lavoir St Clément à Quiberon Aout 1908»



225 Pierre Eugène MONTEZIN (1874-1946) «Chevrière et son enfant en Bretagne»



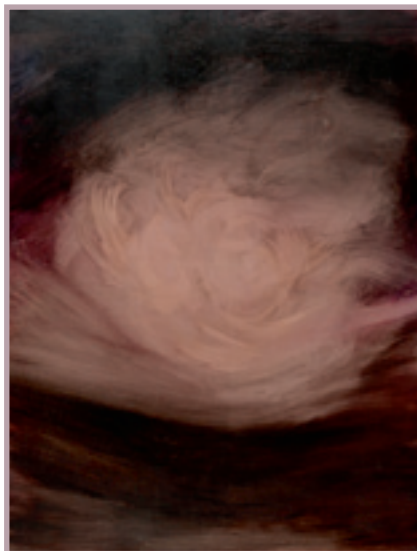
227 Paul MORCHAIN (1876-1939) «Camaret la voile rouge»



241 Gaston ROULLET (1847-1925) «Le port de Quimper»



255 Emmanuel de la VILLEON (1858-1944) «Paysage vallonné»



258 Frédéric
BENRATH (1930)
«Nuage»



265 Bela DE
KRISTO (1920-
2006) «La
guitariste»



266 Jean Claude EDOUARD (1943) «Trégor»



267 Elvire JAN (1904-1996) «Composition»



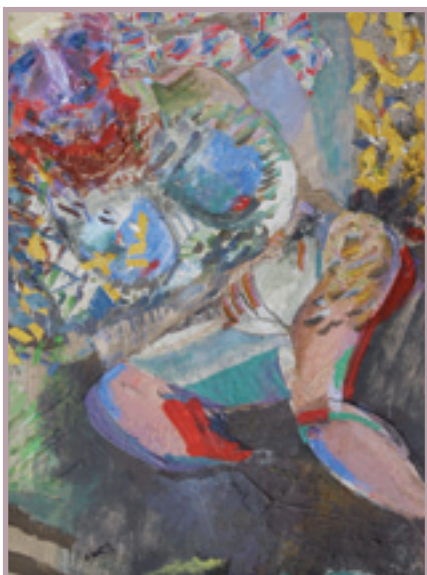
269 Jean LE MERDY (1928) «Forêt en hiver»



278 Jules
PARESSANT
(1917-2001)
«Le Talisman»



283 Raymond
Louis QUIL-
LIVIC (1942)
«Téléthon»



127
Alfred RETH
(1884-1966)
«Composition
à la femme
cubisante»



282 Bernard QUENTIN (1923) «Lagune»



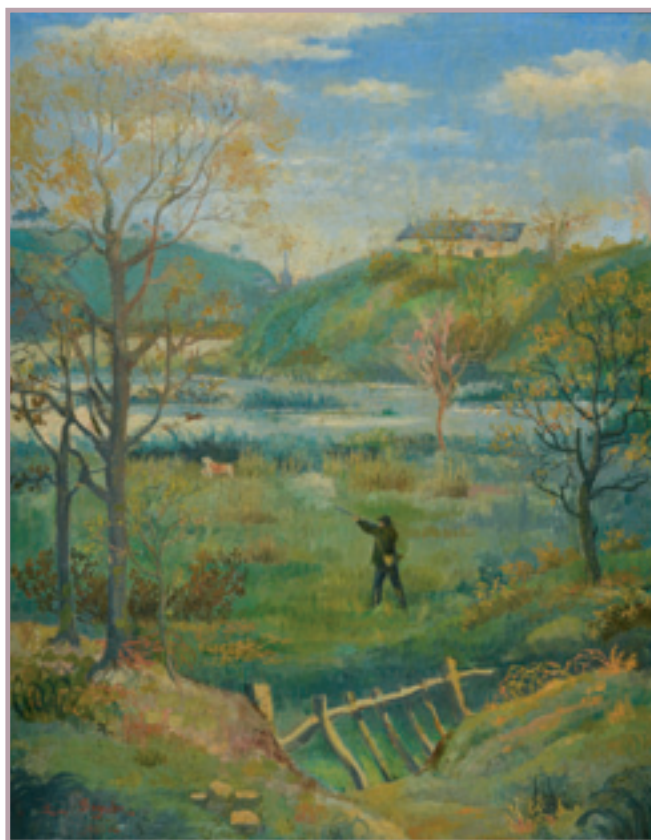
293 Adolphe Marie BEAUFRERE (1876-1960)
«Abreuvoir de Kerampellan»



294 Adolphe Marie BEAUFRERE (1876-1960)
«Le palmier»

Armand SEGUIN (1869-1903)

249 «Méandres de
l'Aulne aux environs de
Châteaulin»



250 «Bretonne devant la mer soleil couchant et pêcheur en barque»

ŒUVRES SUR PAPIER

342 Pierre ABADIE-LANDEL (1896-1972)

«Le port de Douarnenez»
ef en couleurs sbd No 3/3 26X36

100/150

343 Robert ANTRAL (1895-1940)

«Le port de Brest»
lithographie sbd n°24/37 27X46

200/300

344 Jack Hubert BONNEFOY (XX)

«Marins sur le port et barques sardinières»
et Concarneau»
deux gouaches formant pendants sbd 14.5x16

400/600

345 Henri CHAROUSSET (1876-1964)

«Bénodet» aquarelle sbd 27x37

200/300

346 Renée COCHERIL (1870-1940)

«Marin accoudé»
fusain mbd 20x32 (élève de John Recknagel)

200/300

347 Alexandre DEFAUX (1826-1900) (attribué à)

«Bretagne discussion devant la Chapelle»
aq sbd 52x36

300/500

348 Charles FLOCH (XIX-XX)

«Le crocodile dans la tempête, pointe St
Mathieu» aq sbd datée 1883 43.5x65

400/600

349 Georges GEO-FOURRIER (1898-1966)

«Elégante assise»
dessin cachet bd et hg 28x13

150/200

350 Georges GEO-FOURRIER (1898-1966)

«Femme de Quimper au panier»
fusain et encre cabg 20x17.5

250/300

351 Georges Pierre GUINEGAULT (1893-XX)

«Quiberon la côte sauvage»
aquarelle et pastel sbd 47.5x70

400/600

352 Mathurin JANSSAUD (1857-1940)

«Village de Montagne» pastel sbg 24x32

400/600

353 Mathurin JANSSAUD (1857-1940)

«Le gardien du troupeau» pastel sbg 24x32

400/600

354 Eugène LE MOUEL (1859-XX)

«Le peintre du Dimanche : Alors comme
ça vous les vendez ces machins là ,,»
aq et encre sbg 23x25

200/300

355 Eugène LE MOUEL (1859-XX)

«En ' vla un homme qu'a bien réussi ,,»
aq et encre sbd 23x25.5

200/300

356 Ernest Louis LESSIEUX (1848-1925)

«Jeune couple» et «Couple sur le quai»
deux aquarelles sbd 36x28 et 43x28

300/500 pièce

357 Bernard LOUEDIN (1938)

«Combat de mantes»
aquarelle smd datée 1965 17.5x32

100/200

358 Mathurin MEHEUT (1882-1958)

«Gallinacées» gouache et crayon gras cabd
cachet partage 2008 26x36

400/600

359 Mathurin MEHEUT (1882-1958)

«Etude» aquarelle gouachée cabd cachet
partage 2008 (plis) 20x24

300/500

360 Mathurin MEHEUT (1882-1958)

«Ste Anne La Palud» aquarelle crayon gras
et crayolors cabd cachet partage 2008 20x27

300/500

361 Mathurin MEHEUT (1882-1958)

«Le dindon» gouache cabd cachet partage
2008 29x24cm double face

400/600

362 Mathurin MEHEUT (1882-1958)

«Plonévez, Itron Varia Ar Rozeva»
crayon gras mbd daté 1941 cachet partage
2008 23x30.5

300/400

363 Mathurin MEHEUT (1882-1958)

«Scène d'intérieur, le foyer»
crayon gras cabg 25x32.5

200/300

364 Léa RIXENS (XIX-XX)

«Femme de profil» pastel sbd 57x46.5

400/600

365 Isidore ROSENSTOCK (1880-1956)

«Vase en fleurs»
aquarelle sbd (rousseurs) 29.5x29.5

150/200

366 Henri SOLLIER (1886-1966)

«Portrait de bretonne»
aquarelle et fusain sbd 43x29

200/300

367 A de TORCY (XX)

«Village animé, Kerné 1928» aq sbd 35x52

150/200

368 Robert YAN (1901-1994)

«Quimperlé rue Savary» lavis sbg 23.5x31.5

200/300

369 Ecole Nabie début XX

«Marchande de pommes» gouache 11x30.5

200/300

370 Plaque émaillée ancienne

«Paul Serusier 1864-1927» 25x45

150/300



108
Mathurin
MEHEUT
(1882-1958)
«La mer»



109
Mathurin
MEHEUT
(1882-1958)
«La galette»

Ferdinand Loyer du PUIGAUDEAU (1864-1930)



235 «Travail au champ près du moulin»



236 «Barque sur la rivière, soleil couchant»

Paul SERUSIER (1864-1927)



251 «Portrait d'Emile Bernard à Florence»



232 Jules NOEL (1815-1881) «Voiliers en rade de Brest»

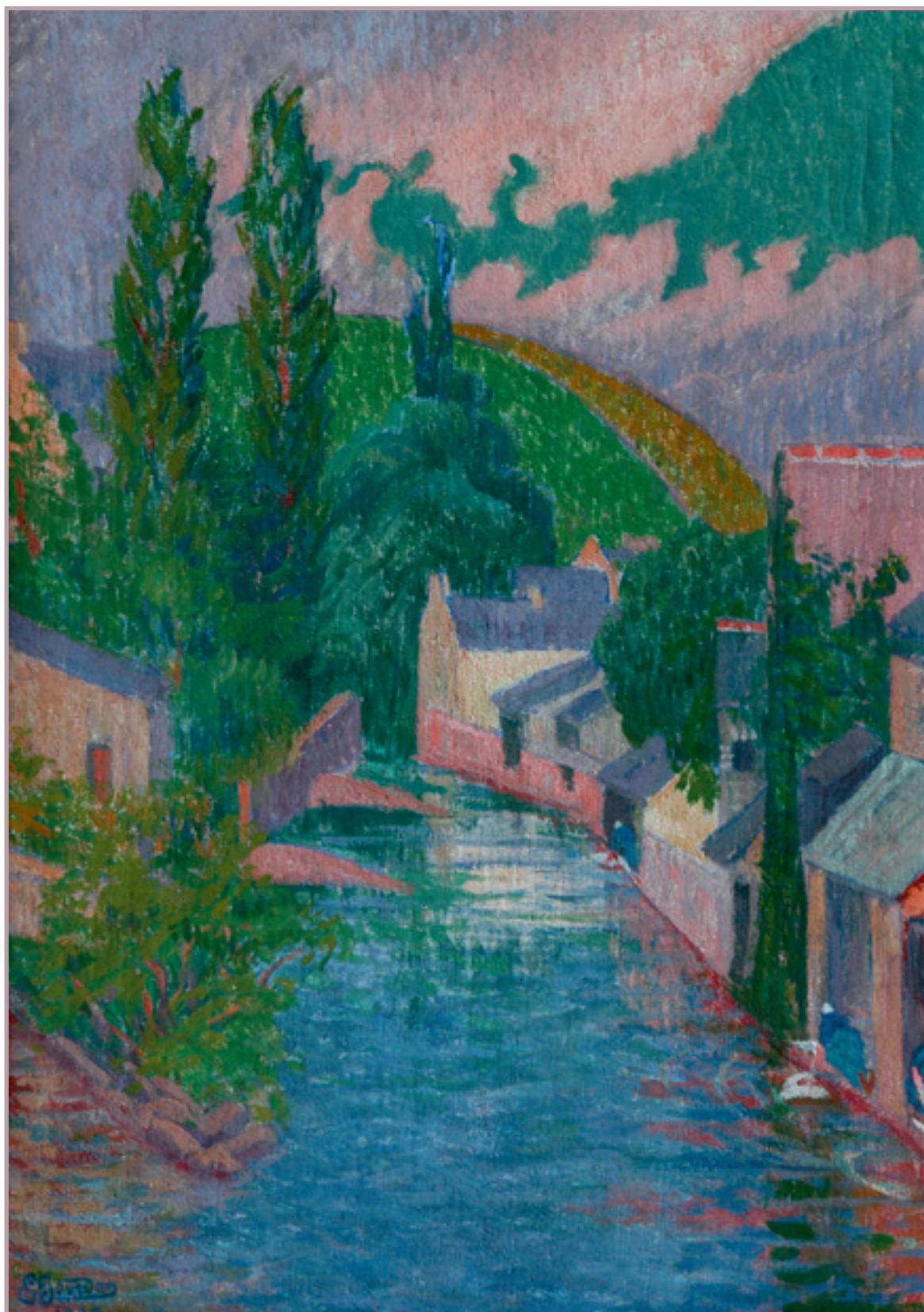


178 - André DAUCHEZ (1870-1948) «Gardiennne de vaches sur le chemin»



179 Louis Marie DESIRE-LUCAS (1869-1949) «Les deux ponts à Espalion»

Emile JOURDAN (1860-1931)



205 «Vue sur l'Aven au Printemps»



133 John Peter RUSSELL (1858-1930) «Scene à l'antique»



214 Maurice LE SCOUEZEC (1881-1940) «Lecture dans le parc»



25 Jan et Joël MARTEL (1896-1966) «L'Accor-déoniste»



206 Constantin KOUSNETZOFF (1863-1936) «Paysage impressionniste»



218 Alfred MARZIN (1880-XX) «Le port du Croisic (jour de pêche)»



252 Jim SEVELLEC (1897-1971) «Marins au Conquet»



100



103



74



75



76



77



78



79



99



106

73



7



32



26



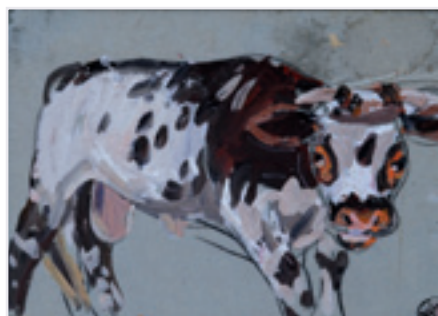
110



111



115



112



114



116



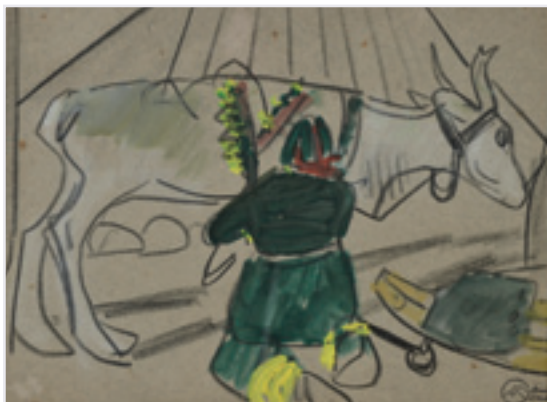
113



117



105



121



131



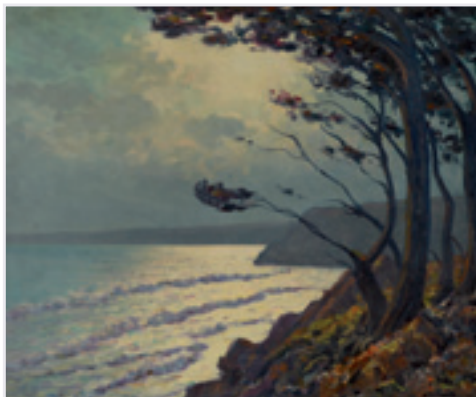
134



138



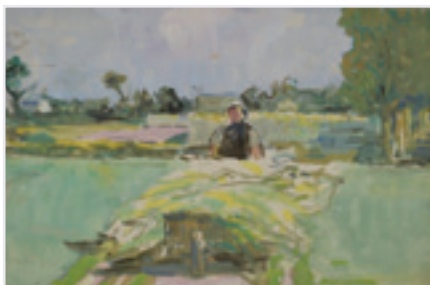
142



167



157 bis



137



215



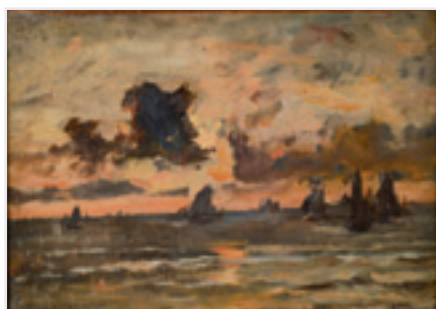
169



194



160



177



185



181



180



184



182



228



229



202



93



209



2



213
bis



207



213

232



233



242



244



324



234



238



252 bis



253



239



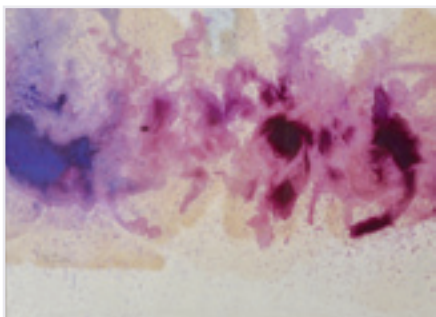
257



259



262



274



279



272



268



264



285



288



314



320



35



36



33



46



361



61



62



358



64



65



362



26 bis



322



338



63



98



103 bis

SIGNATURE :