



111 Mathurin MEHEUT (1882-1958) «Locronan la Grande Troménie»

Catalogue en ligne sur www.thierry-lannon.com

EXPOSITIONS

26 rue du Château, 29200 BREST

- Jeudi 2 mai de 15 H à 20 H
- Vendredi 3 mai de 10 H à 12 H de 14 H à 19 H
- Samedi 4 mai de 9 H à 10 H 30 précises

Me Philippe LANNON - Me Gilles GRANNEC - Commissaires Priseurs
Tél. + 33 (0)2 98 44 78 44 – Fax + 33 (0)2 98 44 80 20
Contact@thierry-lannon.com

BREST - FRANCE

TABLEAUX MODERNES

SAMEDI 4 MAI 2013

THIERRY - LANNON & Associés

Impression : CLOUTRE Imprimeurs 02 98 40 18 40 - Crédits photos : THIERRY LANNON & Associés

PONT-AVEN ECOLE BRETONNE TABLEAUX MODERNES

SAMEDI 4 MAI 2013
14 H 30

247 Paul SERUSIER (1864-1927)
«Le champ de blé d'or et de sarrasin» - Circa 1900

BREST - FRANCE



Henry MORET (1856-1913)



225 Henry MORET (1856-1913) «La houle à Pen Men, Ile de Groix»

Paul SERUSIER (1864-1927)



249 Paul SERUSIER (1864-1927) «La légende de Sainte Triphine»

Paul SERUSIER (1864-1927)



Jean Francis AUBURTIN (1866-1930)



85 «Iles Anglo-Normandes»



145 «Belle Ile Crique près de Donnant»

PONT-AVEN - ECOLES BRETONNES TABLEAUX MODERNES

SAMEDI 4 MAI 2013 à 14 h 30

à l'Hôtel des Ventes, 26 rue du Château, 29200 BREST - France

ECOLES BRETONNES dont :

AUBURTIN, BARNOIN, BEAUFRERE, de BELAY, Emile BERNARD, BOISSELIER, CHABAS, CHAMAILLARD, CLAIRIN, COMPARD, COTTET, DELAVALLEE, DELOBBE, Maurice DENIS, DEYROLLE, DEZAUNAY, FLOCH, GRANCHI TAYLOR, GUINIER, GUILLOU, GRÜN, JANSAUD, LA VILLETTE, LE BIHAN, LEGOUT GERARD, LE MERDY, LEMORDANT, LE RAY, LOISEAU, MAUFRA, MAXENCE, MEHEUT, MENARDEAU, MIDY, MORET, NOEL, O'CONOR, OSTERLIND, PEGOT OGIER, PERON, PIET, PUIGAUDEAU, SCHUFFENECKER, SEGUIN, SERUSIER, SEVELLEC, Lucien SIMON, VAILLANT, WAGNER, WILDER, ZINGG...

TABLEAUX MODERNES dont :

ACKERMAN, AMIET (attr.), Albert ANDRE, ANQUETIN, BARYE, BLANCHE, BRENET, CABIE, CARPENTRY, CASILE, CARL ROSA, CERNY, CHADWICK, CHAIGNEAU, CONDO, DAMOYE, DAUBIGNY, DEFAUX, HC DELPY, DOBRINSKY, DUMONT, ENJOLRAS, GAGLIARDINI, GALIEN LALOUÉ, GUERARD, GUILLONNET, HILAIRET, HOLY, IBELS, INNOCENTI, J.H. JOHNSTON, KIKOÏNE, LANDAU, LEBASQUE, MADELAIN, MONTEZIN, PESKE, QUENTIN, RAGIONE, RANSON, ROSA BONHEUR, I. SAFI, SURVAGE, STEIN, STEVENS, VERON, VOGLER, WILL...

CATALOGUE disponible sur demande, tél 02 98 44 78 44 (participation 10 €)
et intégralement reproduit sur www.thierry-lannon.com

Expert : Cabinet SCHOELLER, 15 rue Drouot, 75009 Paris-Tél 01 47 70 15 22
pour les œuvres suivies d'un astérisque *

BREST
THIERRY-LANNON & ASSOCIÉS

Email : contact@thierry-lannon.com
Société de Ventes aux Enchères Publiques
Agrément 2001/18 - Frais de vente : 20 % TTC

Me Philippe LANNON - Me Gilles GRANNEC
Commissaires Priseurs habilités

26 rue du Château – BP 21255 – 29212 BREST CEDEX 1 - FRANCE
Tél. + 33 (0)2 98 44 78 44 – Fax + 33 (0)2 98 44 80 20

EXPOSITIONS à l'Hôtel des Ventes, 26 rue du Château, 29200 BREST

- Jeudi 2 mai de 15 H à 20 H
- Vendredi 3 mai de 10 H à 12 H de 14 H à 19 H
- Samedi 4 mai de 9 H à 10 H 30 précises

John Peter RUSSELL (1858-1931)



132 «Belle Ile la régate»

Pierre de BELAY (1890-1947)



150 «Marins à Tréboul»

ESTAMPES

1 Adolphe BEAUFRERE (1876-1960)

«Maternité» eau forte datée 33 21x26

150/200

2 Adolphe BEAUFRERE (1876-1960)

«Paysage d'orage» burin réhaussé de crayons de couleurs non signé 9,5x12

150/200

3 Adolphe BEAUFRERE (1876-1960)

«En Provence Beausoleil» eau forte sbd N°12/60. Ref Morane 32-10. 28.1x23.3

200/300

4 Adolphe BEAUFRERE (1876-1960)

«Doélan» eau forte sbd tirage 8/30 11.5x19.5

100/150

5 Adolphe BEAUFRERE (1876-1960)

«Paysage et chaumières» trois eaux fortes

150/200

6 Pierre de BELAY (1890-1947)

«Au bar de la coupole» ef et aquatinte couleurs. Marcel GUIOT éditeur Epreuve d'artiste. 46x35

400/600

7 Albert CLOUARD (1866-1952)

«Coucher de lune sur l'oratoire St Guirec»

litho mbd 23.5x39

150/200

8 Albert CLOUARD (1866-1952)

«lever de soleil sur le Squewell Ploumanach»

litho mbg 23.5x39

150/200

9 Marie Renée CHEVALIER KERVERN (1902-1987)

«Le Baptême» bois en couleur 16x26 (non signé)

200/300

10 Marie Renée CHEVALIER-KERVERN (1902-1987)

«Pardon du Folgoët» bois réhaussé de gouache n° 28/50 sbd 29.5x23.5

200/300

11 Jean DEYROLLE (1911-1967)

«Imbre 1964» gaufrage sbd n° 2/30 23x37.5

200/300

12 Jean DEYROLLE (1911-1967)

«Ménérbes» gravure 2 couleurs sbg circa (1948) n° 6/20. 38.2x22.2

80/100

13 Jules GEOFFROY dit GEO (1853-1924)

«La Jeune bretonne» litho sbd 54x33.5

400/600

14 Charles LAPICQUE (1898-1988)

«L'escadre» litho sbd n°53/175 45x75

200/250

15 Charles LAPICQUE (1898-1988)

«Composition» litho sbd No 84/99 51x36

200/300

16 Fernand LEGOUT GERARD (1856-1924)

«L'attente du soir, Sein» aquatinte cabd 46x57

150/200

17 Enrique MARIN (1935)

«Perros al Toro» ef sbd datée 65 No II/Lx 37x48.5

200/300

18 Maxime MAUFRA (1861-1918)

«La chaumière» eau forte sbd datée (1906)
14.8x20

300/400

19 Maurice MILLIERE (1871-1946)

«Elégante au chien» Pointe sèche couleurs
sbd 30x56

200/300

20 Henri RIVIERE (1864-1951)

«Douarnenez» eau forte et vernis mou signé
et monogrammé bd, daté 1909, 27x39

300/400

21 Henri RIVIERE (1864-1951)

«les Aspects de la Nature la baie 1897»
litho sbg 55x83

400/600

22 Lucien SIMON (1861-1945)

«Bigoudènes au parapluie» eau forte sbd
40x33

200/300

BIBLIOPHILIE

23 Louis AUBERT

«Peintures et aquarelles de Lucien
Simon» Librairie Armand Colin Paris

100/150

24 Adolphe BEAUFRERE/Maurice GENEVOIX

«Forêt Voisine» Paris le livre Contemporain
1949 in 4 sous emboitage orné de 59 eaux
fortes originales de Beaufrère. Exempleaire
47.Maurice BOURDEL d'un tirage à 130
exemplaires sur velin d'Arches

600/800

25 Henry CHEFFER/Charles GENIAUX

«l'Océan» Paris 1928 exemplaire No 105 sur
vélin d'Arches (rousseurs)

300/400

26 Henry CHEFFER/Charles GENIAUX

«La passion d'Armelle Louanais» Paris
1933 exemplaire No 123 sur velin d'Arches

200/300

27 Mathurin MEHEUT/Roland DORGELES

«Les Croix de Bois» éditions du grand chêne
Lausanne exemplaire No 994

300/400

28 Mathurin MEHEUT/Anatole Le BRAZ

«Au pays des Pardons» 53 compositions
originales de Mathurin Méheut gravées sur
bois en couleurs par G. Beltrand - Albert
Richard 1937 exemplaire No 180

600/800

29 Mathurin MEHEUT/COLETTE

«Regarde» chez Deschamps Libraire,
Imprimerie Nationale 1929. Rare exemplaire
No 19 sur Japon Impérial

3000/5000

30 Mathurin MEHEUT

«Etude de la Forêt» Edition Albert Lévy 2
rue de l'Echelle à Paris 1927.Deux volumes.
Superbe état

1000/1500

31 Mathurin MEHEUT

«Etude de la Mer» deux volumes texte par
Mr Verneuil Emile Lévy Editeur (fêlé au dos,
mouillures et rousseurs)

600/800

32 Mathurin MEHEUT/Roger VERCEL

«Sous le pied de l'Archange» Au moulin de
Pen Mur Paris, exemplaire No 71 sur vélin pur
fil avec suite

800/1000

Emile BERNARD (1868-1941)



156 «Nature morte aux roses»



157 «Le mur du jardin des templiers»



91 «Les deux fumeurs»

33 Mathurin MEHEUT/Raymond HESSE

«Les artistes du livres Mathurin Méheut»
Henri Babou éditeur Paris 1929 préface de
Maurice Genevoix exemplaire No 45 dur Japon
contenant un dessin original de Mathurin
Méheut (pochoir)

600/800

34 Mathurin MEHEUT/Florian Le ROY

«Vieux métiers bretons» Paris Aux Horizons
de France 1944 état neuf non coupé

300/400

35 Roger VERCEL

«Pêcheurs des Quatre Mers» illustré par
Mathurin Méheut imprimé chez Beuchet et
Vanden Brugge Nantes Décembre 1957 état
neuf

300/400

36 Mathurin MEHEUT

«La Plante exotique» introduction par M.L
Plantefol, Ch Massin, rue des Ecoles Paris V
1931

400/600

37 Mathurin MEHEUT/Jean de La VARENDE

«Broderies en Bretagne» Le Minor éditeur
Pont l'Abbé 1947 exemplaire No 121 sur vélin
pur fil état neuf

200/300

38 Roger VERCEL

«Boulogne Grand Port de Pêche» illustré
par Mathurin Méheut imprimé chez Beuchet et
Vanden Brugge Nantes Février 1956 état neuf

200/300

39 Pierre GUEGUEN

«Bretagne types et coutumes» illustré par
Mathurin Méheut édition Horizons de France
Paris 1930

200/300

40 Charles SORLIER

«Chagall lithographe IV 1969-1979» édition
André Sauret 1974. Lithographie originale de
Chagall

150/200

41 Georges TOUDOUZE

«Henri Rivière Peintre et Imagier» Henri
Floury Libraire éditeur Paris 1907 exemplaire
No 466

400/600

42 Collectif

«Sonnets d'Amour» illustré de gravures
en taille douce dont Dunoyer de Ségonzac,
Frélaut, Marie Laurencin, de Waroquier,
Goerg, Dignimont, Brayer Paris 1943

300/400

SCULPTURES

43 Louis Antoine BARYE (1796-1875) *

«Lionne dévorant un crocodile» Bronze
signé cachet F. Barbedienne Fondateur au dos
586 gravé et marqué 9522 7.5 x 17

1000/1500

44 Louis Antoine BARYE (1795-1875) *

«Lionne dévorant un lièvre» Bronze signé
13.5 x 33.5

1500/2000

45 Louis Antoine BARYE (1796-1875) *

«Lion dévorant un serpent» Bronze signé
17 x 20

800/1000

46 Louis Antoine BARYE (1796-1875)*

«Lionne au repos» Bronze signé cachet F.
Barbedienne Fondateur au dos 24Z - 8174 14x28

800/1000

47 Victor DEMANET (1895-1964)

«Les haleurs» bronze signé L. 78 cm

400/600

48 Jan et Joël MARTEL (1896-1966)«l'Accordéoniste» terre cuite patinée
monogrammée No 5/8 H 37 cm (égrenures)

1800/2000

DESSINS**49 Adolphe BEAUFRERE (1876-1960)**

«La chaumière» crayolors mbd 12.5x16.5

200/300

50 Pierre de BELAY (1890-1947)

«Le marché» fusain sbd datée [1921] 25x32.5

300/500

51 Pierre de BELAY (1890-1947)«Le Square au jardin du Luxembourg
Paris» fusain sbd daté [1922] 24x18
(rousseurs)

400/600

52 Pierre de BELAY (1890-1947)

«Bruges la dentellière» lavis sbg 41x51

600/800

53 Emile BERNARD (1868-1941)

«étude tête» crayon non signé 8x6.5

200/300

54 Eugène CARRIERE (1849-1906)

«Femme en mouvement» crayon sbd 30x18

300/500

55 Jean Louis FORAIN (1852-1931)«Elégante» lavis sbd daté 1908 avec mention
«Croquis d'il y a 30 ans 30x19

400/600

56 Achille GRANCHI TAYLOR (1857-1921)«Couple de bretons» dessin au fusain cabd
20x24

200/250

57 Henri Gabriel IBELS (1867-1936)

«Le Jardin public» fusain signé au dos. 16x20.5

300/400

58 Jean Emile LABOUREUR (1877-1943)

«Les joies de Paris à la Tour Eiffel»

crayolors sbd 17x13

300/400

59 Henri LEBASQUE (1865-1937)

«Nu à la serviette» mine de plomb sbg 27x18

400/600

60 Henri LEBASQUE (1865-1937)

«Nu assis» crayon sbc (pli) 25x19

300/500

61 Maurice Le SCOUEZEC (1881-1940)«Femme jouant à la pelote basque»
plume sbd 15x11

200/300

62 Maurice Le SCOUEZEC (1881-1940)

«Le tennis» plume sbd 13x10

200/300

63 Albert MARQUET (1875-1947)

«La promenade»

encre de chine sur papier, signée des initiales
bas droite: am - 9,5 x 16. Provenance: Atelier
de l'artiste, puis par descendance à la famille
de l'artiste

300/500

64 Mathurin MEHEUT (1882-1958)

«La foire à Dinan» crayon sbg 24x26.5

400/600

Ernest Ponthier de CHAMAILLARD (1862-1930)



166 «Rivière dans la Vallée»



167 «Bord de l'Aven synthétiste»



168 «Phare et rochers en mer»



169 «Les Tas de Pois»

Maurice DENIS (1870-1943)



180 «Le pardon du Folgoët aux châles roses»

Alfred GUILLOU (1844-1926)

194 «Le partage de la pêche
soleil couchant»



195 «Concarneau, le ravau-
dage des filets»



196 «Le bain des enfants,
soleil couchant»



65 Mathurin MEHEUT (1882-1958)

«Les crinières» lavis et crayon mbd 19x29.5

400/600

66 Mathurin MEHEUT (1882-1958)

«La Vache bleue» crayolors cahd 12x20

400/600

67 Mathurin MEHEUT (1882-1958)«Le Tigre» crayon gras et craie cabd
33.5x14.5

400/600

68 Mathurin MEHEUT (1882-1958)

«Chevaux de cirque»

crayon gras monogrammé bd 23x30

400/600

69 Mathurin MEHEUT (1882-1958)«Marché en Bretagne» encre sur calque
mbd 14x24

300/400

70 Henry MORET (1856-1913)

«Pêcheurs à pieds» fusain cabd 22x31

400/600

71 Henri OTTMAN (1877-1927)

«Femme nue» fusain et sanguine shd 53x46

2000/3000

72 Jean Bertrand PEGOT-OGIER (1877-1915)

«le faucheur»

aquarelle et fusain non signée (tache) 21x13

300/400

73 Jean François RAFFAELLI (1850-1924)

«Paysan jouant avec son chien»

crayon sbd 38x24

300/350

74 Charles ROCHER (1890-1962)

«Intérieur Bigouden : La visite»

encre de Chine sbg 49x64

600/800

75 Charles ROCHER (1890-1962)

«Intérieur Bigouden : la présentation»

encre de Chine sbg 49x64

600/800

76 Paul SERUSIER (1864-1927)

«Les gerbes de blé»

période de Châteauneuf-du-Faou. Fusain et crayon de couleur sur papier sbd du monogramme: PS. 15,5 x 23, 5. Provenance: Henriette Boutaric Exposition: 1963 octobre-1964 janvier, Mannheim Kunsthalle, «Die Nabis und ihre Freunde» prêté par Mme Boutaric Cette oeuvre est incluse dans le catalogue raisonné du Comité Paul Sérusier sous la référence C-052. Pay Une attestation d'inclusion du Comité Serusier sera remise à l'acquéreur

2000/3000

77 Paul SERUSIER (1864-1927)

«Talus d'hiver aux arbres têtards» (recto)

«Etude de Femmes» (verso),

Fusain et crayon de couleur sur papier signé bas vers la droite du monogramme: PS. 16x21. Provenance: Henriette Boutaric Cette oeuvre (recto-verso) est incluse dans le catalogue raisonné du Comité Serusier sous la référence C-53. Pay (recto et verso) Une attestation d'inclusion du Comité Serusier sera remise à l'acquéreur

1500/2000

78 Léopold SURVAGE (1879-1968)

«Le coup d'oeil découvre le monde, tout s'enchaîne» crayon sbd daté 46 45x44

400/600

Gustave LOISEAU (1865-1935)



212bis «Maison à Pont-Aven»

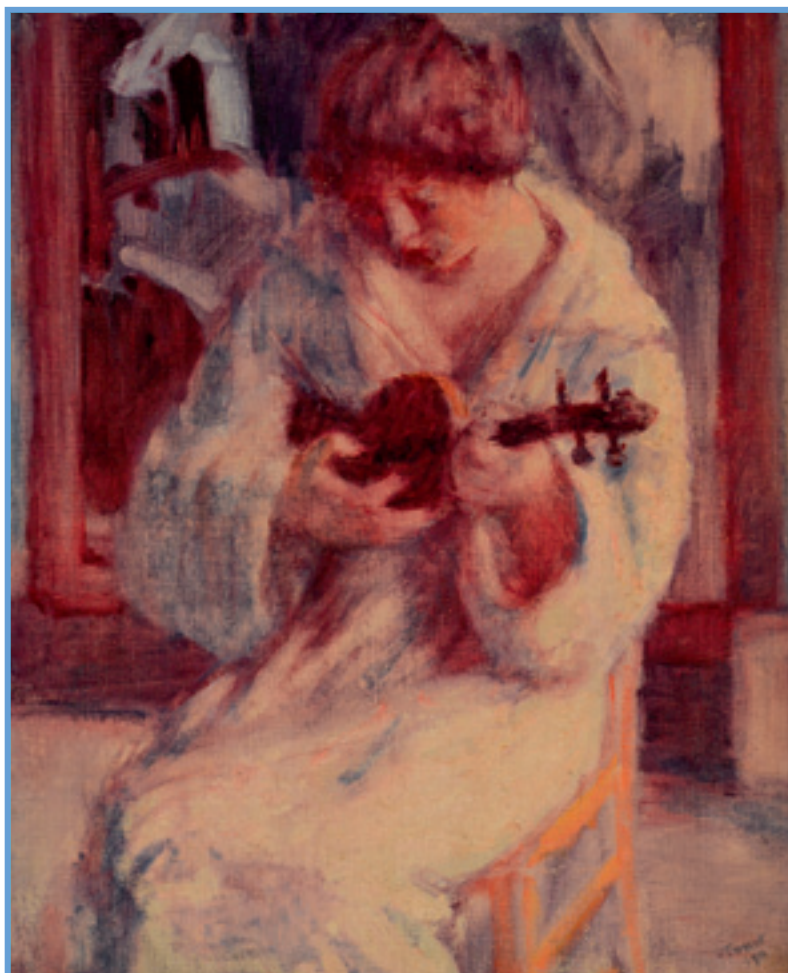
Maxime MAUFRA (1861-1918)



214 «Le Village de Locronan»

hst sbg datée 1898 - 81x100 Provenance : Galerie Durand Ruel, Paris, Collection particulière. Bibliographie : L'Impressionnisme dans l'Ecole de Pont-Aven - Bibliothèque des Arts, Paris 1983 - Charles Guy Le Paul, reproduit page 26. Documentation et bibliographie : - Exposé au Musée de Pont-Aven du 7 juillet au 8 septembre 1974. Exposition : Henry Moret - Maxime Maufra - Reproduit en couleurs page 125 du livre «Le Finistère des peintres» par André Cariou, Editions Ouest-France, Rennes 1993.

226 Henry MORET
(1856-1913)
«Brulage de goémon»



228 Roderic O'CONOR
(1860-1940)
«Femme au violon»

79 Jules Emile ZINGG (1882-1942)

«Calme plat, barque au repos» lavis cabd
32x47

400/500

80 Jules Emile ZINGG (1882-1942)

«Scène de moisson» lavis cabd 31.5x48

400/500

81 Jules Emile ZINGG (1882-1942)

«Paysage panoramique maritime»

lavis cabd 32x47.5

400/500

AQUARELLES, GOUACHES et PASTELS

82 Cuno AMIET (1868-1961) (attribué à)

«Village en Bretagne» pastel monogrammé
et daté 96. 49x64

1000/1500

83 Robert ANTRAL (1895-1940)

«Auray le port animé» aquarelle sbg datée
(1933) 27x45

500/600

84 Robert ANTRAL (1895-1940)

«Pêcheurs près des barques au sec»

aquarelle sbd 27x44

500/600

85 Jean Francis AUBURTIN (1866-1930)

«Iles Anglo-Normandes» gouache mbd
28x72

4000/5000

86 Adolphe BEAUFRERE (1876-1960)

«Confidences» aq sbd datée 35 25x20

1000/1200

87 Adolphe BEAUFRERE (1876-1960)

«Le phare de Monaco» monotype cabg
30x32

800/1000

88 Pierre de BELAY (1890-1947)

«Hélène au piano» aquarelle shd datée
(1938) 34x28

1500/2000

89 Pierre de BELAY (1890-1947)

«Monsieur et Madame sous la neige»

pastel shd 44x42

1000/1500

90 Léon BELLEMONT (1866-1961)

«le partage du poisson» pastel sbg 25x33

600/800

91 Emile BERNARD (1868-1941)

«Les deux fumeurs» aquarelle sur trait de
fusain cachet de la signature bd circa 1895.
préparation au tableau «Les Trois fumeurs
au bord du fleuve» ref 462 du catalogue
raisonné JJ-Luthi (pli) 29x22

2000/3000

92 Jacques Emile BLANCHE (1861-1942)

«Portrait de Catherine Lemoine» pastel
et fusain non signé 61x50. Au dos : Vente
Beaussant Lefevre No 600

3000/4000

93 Albert BRENET (1903-2005)

«Escadre au mouillage» gouache sbd 30x97

2000/3000

94 Pierre BRETTE (1905-1961)

«Chalutier en mer» aq sbd 14x18

600/800

95 Ernest Ponthier de CHAMAILLARD (1862-1930)

«Fougères» aquarelle sbd 14.5x21.5

300/400

96 Henri DELAVALLEE (1860-1943)

«Portrait de jeune bigoudène» pastel shc 34x27

2000/3000

97 Lucien Victor DELPY (1898-1967)

«Concarneau la plage des dames»

gouache sbd 35x52

800/1000

98 Delphin ENJOLRAS (1857-1945)

«Nu allongé au drapé transparent»

pastel sbg 36.5x52.5

2500/3000

99 Noël Dieudonné FINART (1797-1852)

«Les deux amazones»

aquarelle sbd datée (18)25 13x18.5

400/600

100 Georges GEO-FOURRIER (1898-1966)

exceptionnel ensemble de 131 gouaches au pochoir réunies en 13 livrets aux éditions Ets Artistiques parisiens : Normandie (2 séries), Alpes, Savoie, Limousin, Pyrénées (2 séries), Auvergne, Flandre Artois, Bourgogne, Provence, Alsace, Maroc. L'ensemble est de très grande fraîcheur.

2000/3000

101 Achille GRANCHI TAYLOR (1857-1921)

«Jeune femme en buste» aq cabg

250/300

102 Henri GUINIER (1867-1927)

«Maternité devant Camaret»

pastel sbg (petites rousseurs) 63x53

2500/3000

103 Henri GUINIER (1867-1927)

«Les mendiants» pastel et fusain sbg 59x45

600/800

104 Henri Gabriel IBELS (1867-1936)

«Le défilé des vétérans» pastel sbg 35x33

400/600

105 Mathurin JANSSAUD (1857-1940)

«Retour de pêche près du môle» pastel sbg 32x39

2500/3000

106 Mathurin JANSSAUD (1857-1940)

«Concarneau le déchargement du poisson» pastel sbg 31.5x49

1500/2000

107 Henri LEBASQUE (1865-1937)

«Nu allongé» aquarelle sbd 22x37

1000/1500

108 Fernand LEGOUT-GERARD 1856-1924

«Bretonnes sur les quais à Concarneau»

pastel sbd daté (99) 21x26

5000/6000

109 Jean Julien LEMORDANT (1878-1968)

«La danse» pastel sbd 33x43

1500/2000

110 Elisée MACLET (1881-1962) *

« Bal de Nice » Gouache sur papier SMG située 26 x 21

300/400

111 Mathurin MEHEUT (1882-1958)

«Locronan la Grande Troménie»

gouache trace de signature bd avec envoi 72x150

20000/30000



238 «La danse des enfants»



237 «Gardienne d'oies et sa fillette»



239 «L'été (allégorie)»



240 «L'hiver (allégorie)»

Ferdinand du PUIGAUDEAU (1864-1930)

Claude Emile SCHUFFENECKER (1851-1934)



244 «Paysage, Vallée de Chevreuse»

112 Mathurin MEHEUT (1882-1958)

«Loctudy (?) les ablutions à la fontaine sacrée» aquarelle sbd et mbg avec lettre manuscrite à Madame Lyon Caen 25x39

2000/3000

113 Mathurin MEHEUT (1882-1958)

«Pointe de PERN Ouessant, la tonte» gouache et lavis mbg dessin original des «Vieux métiers bretons» p 158 24.5x33.5

5000/6000

114 Mathurin MEHEUT (1882-1958)

«Les Poilus jouant aux cartes sous abris» aq sbg 40.5x27.5

1500/2000

115 Mathurin MEHEUT (1882-1958)

«La Pieuvre et le Calmar» gouache mbg 30x20

800/1000

116 Mathurin MEHEUT (1882-1958)

« L'exécution capitale »

aq gouachée et deux dessins préparatoires. Planche reproduite dans «Les Croix de Bois» Roland Dorgeles p. 160. Note : suite exceptionnelle sur la méthodologie de travail de Mathurin Méheut 20x14

1000/1500

117 Mathurin MEHEUT (1882-1958)

«Trois soldats cousant» aq gouachée mbg planche originale reproduite dans «Les Croix de Bois» Roland Dorgeles p232 20x14

800/1000

118 Mathurin MEHEUT (1882-1958)

«Deux soldats au combat sur la ligne de front» aq gouachée mbd planche originale reproduite dans «Les Croix de Bois» Roland Dorgeles p320 20x14

800/1000

119 Mathurin MEHEUT (1882-1958)

«Soldats sur la place du village» aq gouachée mbg planche originale reproduite dans «Les Croix de Bois» Roland Dorgeles p64 20x14

800/1000

120 Henry MORET (1856-1913)

«Campagne de Gourlizon» aquarelle cabd 24x28

2000/3000

121 Henry MORET (1856-1913)

«Peupliers près de la rivière» aquarelle cabd 30.5x21.5

1500/2000

122 Henry MORET (1856-1913)

«Ouessantine» aquarelle cabd 12x19

400/600

123 Jules NOEL (1815-1881)

«Les pêcheuses de crevettes» aquarelle gouachée sbg 14.3x23.2

1000/1500

124 Jules NOEL (1815-1881)

«Les barques sous voiles au sec» aquarelle gouachée sbd 29.5x23

2000/3000

125 Jules NOEL (1815-1881)

«Le port (Nantes ?)» aquarelle sbd datée [1874] 13.8x23.5

1000/1500

126 Roderic O'CONOR (1860-1940)

«Paysage avec batelier 1897»

gouache et pastel sbg et datée cabd 30x48

2000/3000

127 Jean Bertrand PEGOT-OGIER (1877-1915)

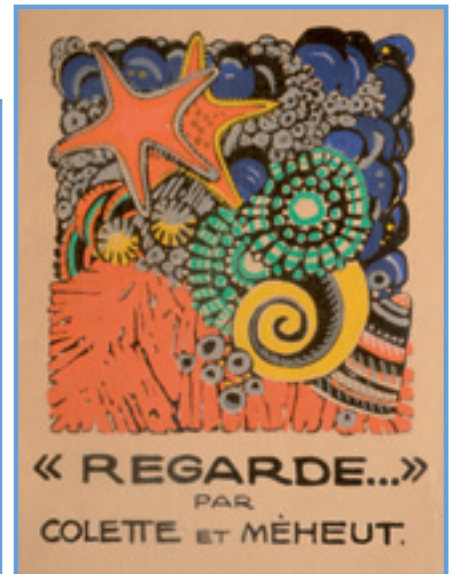
«Jeunes bretonnes d'Hennebont»

aquarelle sbg située 45x60

2500/3000

Mathurin MEHEUT (1882-1958)

29 Mathurin
MEHEUT/
COLETTE
«Regarde»



112 «Loctudy (?)
les ablutions à la
fontaine sacrée»



114 «Les Poilus
jouant aux
cartes sous
abris»



115 «La Pieuvre
et le Calmar»



113 «Pointe de PERN Ouessant, la tonte»

Henri BARNOIN (1882-1940)



146 «Concarneau le marché près du quai Pénéroff»



147 «Chapelle de la Trinité en Melgven»



148 «Marché en Bretagne»



183 Théophile DEYROLLE (1844-1923) «le Cabellou»

25



190 Emile GODCHAUX (1860-1938) [Attribué à] «Marine»

128 Jean Bertrand PEGOT-OGIER (1877-1915)
«Les retrouvailles» aquarelle et fusain sbd
19x29.5

800/1200

129 Jean Bertrand PEGOT-OGIER (1877-1915)
«route de la Colonie de Mettray près de
Tours» aquarelle et fusain sbd 13.5x18

300/400

130 Jean PESKE (1870-1949)
«Le parc fleuri» aquarelle sbd 62x48

1000/1500

131 Ferdinand du PUIGAUDEAU (1864-1930)
«Soleil couchant, bord de mer»
pastel sbd 22x26

1500/2000

131bis Paul RANSON (1861-1909)
«La Lectrice» Pastel sur toile sbd 40x29 Paul
Elie Ranson, Du symbolisme à l'art nouveau,
Exposition au Musée Maurice Denis en 1997,
n°82 du catalogue, reproduction p.157

20000/25000

132 John Peter RUSSELL (1858-1931)
«Belle Ile la régates» aquarelle gouachée sbd
datée (1907) avec envoi au dos «A mon cher
Compositeur Marcelle Soulage En souvenir
de l'Océan et avec ma profonde admiration
et toute mon affection» Jeanne Jouve fille de
John RUSSELL 38.5x48

10000/15000

**133 Claude Emile SCHUFFENECKER (1851-
1934)**
«Falaise normande» pastel cabd 28.5x46.5

1200/1500

**134 Claude Emile SCHUFFENECKER (1851-
1934)**
«Paysage de neige» pastel cachet bd 14x24

600/800

135 Georges STEIN (1870-1955)
«Paris les calèches» aquarelle sbg 33x24.5

800/1000

136 Georges STEIN (1870-1955)
«Paris boulevard animé près des
bouquinistes» aquarelle sbg 33x24

800/1000

137 FRANK WILL (1900-1951)*
« Le Port de Fécamp » Aquarelle et crayon
signé bas gauche situé 45,5 x 65

800/1000

138 Robert YAN (1901-1994)
«Le retour des pêcheurs»
aquarelle sbg 22x27.5

600/800

139 Jules Emile ZINGG (1882-1942)
«Le labour en Auvergne»
aquarelle sbd 48x63

3000/3500

140 Jules Emile ZINGG (1882-1942)
«Jour de moisson, le travail des blés»
aquarelle sbd 31x47.5

2500/3000

141 Jules Emile ZINGG (1882-1942)
«Le bouvier et son fils, paysage auvergnat»
aquarelle sbd 31x48

2000/2500

HUILES

142 Albert ANDRE (1869-1954)

«Femme regardant un catalogue»

hst shd titrée au dos et références Durand
Ruel 9690 et Ph 7065 65x65

10000/12000

143 Louis ANQUETIN (1861-1932)

«Elégante en buste» hst sbd 46x38

3000/4000

144 Louis ANQUETIN (1861-1932)

«Etude de jubé» hst sbc 31x52

1000/1500

145 Jean Francis AUBURTIN (1866-1930)

«Belle Ile Crique près de Donnant» hst
sbd 66x97 Exposition : «Les Bretons de Paris»
Galerie de la Bodinière 1897

4000/5000

146 Henri BARNAIN (1882-1940)

«Concarneau le marché près du quai
Pénéroff» hst sbd 54x65

6000/8000

147 Henri BARNAIN (1882-1940)

«Chapelle de la Trinité en Melgven»

hsp sbd 22x27

2500/3000

148 Henri BARNAIN (1882-1940)

«Marché en Bretagne» hst sbg 46x55

4000/6000

149 Pierre de BELAY (1890-1947)

«Barques sous voile près du môle»

hst sbd datée 1926 81x100

12000/15000

150 Pierre de BELAY (1890-1947)

«Marins à Tréboul» hst sbd 46x55

20000/25000

151 Pierre de BELAY (1890-1947)

«la fête boulevard Pasteur» hsc sbd 50x61

10000/12000

152 Pierre de BELAY (1890-1947)

«Maréchal ferrant» vers 1920/1923 Huile
sur toile signée bas droite 54x65 (Expert : Cabinet
SCHOELLER, 15 rue Drouot, 75009 Paris-Tél 01 47 70 15 22)

4000/5000

153 Pierre de BELAY (1890-1947)

«Le Clochard endormi» hsc shg datée 36.
50x61

1500/2000

154 Pierre de BELAY (1890-1947)

«Hélène à la lecture» hsp sgd datée 1939-
1940. 73x81

3000/5000

155 Pierre de BELAY (1890-1947)

«Confolens en Charente» hsc sbd datée 18
37.5x51

1500/2000

156 Emile BERNARD (1868-1941)

«Nature morte aux roses»

hsc signé haut droite : Emile Bernard. 49x34,5

2500/3000

157 Emile BERNARD (1868-1941)

«Le mur du jardin des templiers» hst
sbd circa (1921) ref catalogue raisonné Jean
Jacques Luthi n° 1023 reproduit p60 92x73

5000/6000

158 Antoine Félix BOISSELIER (1790-1857)

«Eponyme et Sabinus» hst sbg 41x58

2000/3000

Fernand LEGOUT-GERARD (1856-1924)



208 «Marché
à Landerneau»

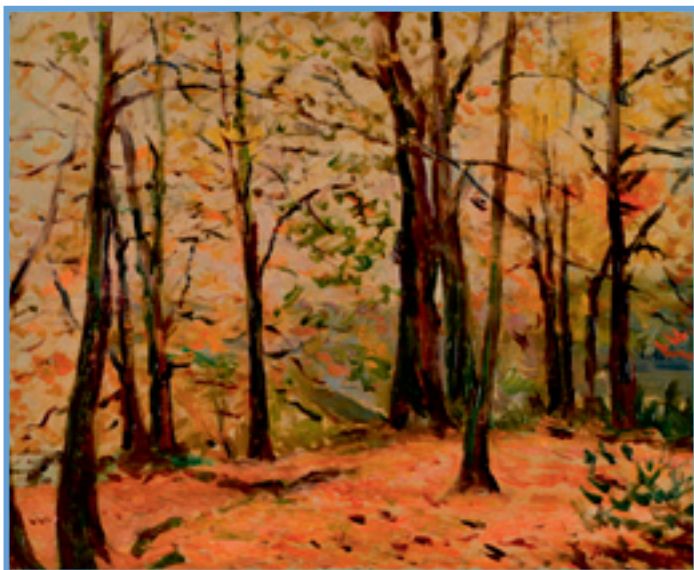


209 «Le marché
de Vérone»

Maxime MAUFRA (1861-1918)



215 «Travail au champ près des grands arbres»



216 «Automne en forêt de Quénécán (Morbihan)»



217 «Les Dunes»

159 Georges Alexandre Lucien BOISSELIER (1876-XX^e)

«Jeunes Bigoudènes à la cuisine» hst sbd
60x50

1000/1500

160 Louis CABIE (1854-1939)*

«Bord de mer, environs de Marseille»
Huile sur panneau signée bas droite Datée
1894 - 37.5 x 52

1500/2000

161 Alfred CASILE (1848-1909)*

«Femme sur le chemin en bord de mer»
Huile sur toile signée bas gauche 37.5 x 60.5

1500/2000

162 Charles CERNY (1892-1965)

«Douarnenez retour de la pêche»
hsi sbd située 45.5x55 datée 1931

2000/3000

163 Maurice CHABAS (1862-1947)

«Le parc du château de Versailles»
hst sbg 50x65

1000/1500

164 Francis Brook CHADWICK (1850-1943) *

«Portrait d'enfant» Huile sur toile signée
bas droite - porte une étiquette avec Chadwick
180 Bd St Germain Paris 6^e Durand Ruel N°
17- 46 x 38

1000/1500

165 Paul CHAIGNEAU (1879-1938)*

«Retour du troupeau, soleil couchant»
Huile sur toile signée bas gauche 46 x 55

2000/2500

166 Ernest Ponthier de CHAMAILLARD (1862-1930)

«Rivière dans la Vallée» hst sbg 50x61

3000/4000

167 Ernest Ponthier de CHAMAILLARD (1862-1930) (attribué à)

«Bord de l'Aven synthétiste» hst non signée
54x65 (sur châssis trace s'inscription «Pont
Aven Chamailard (?)»)

1500/2000

168 Ernest Ponthier de CHAMAILLARD (1862-1930)

«Phare et rochers en mer» hst sbg 60x73.5

6000/8000

169 Ernest Ponthier de CHAMAILLARD (1862-1930)

«Les Tas de Pois» hst non signée 73x92

4000/5000

170 Pierre Eugène CLAIRIN (1897-1980)

«Barques sur l'Aven» hst sbg 65x92

2000/3000

171 Pierre Eugène CLAIRIN (1897-1980)

«Les paveurs à Saint Loup de Maud»
hst sbd datée (65) 80x100

2000/3000

172 Emile COMPARD (1900-1977)

«Le port de Concarneau» hst sbg 46x55
titrée au dos

1500/2000

173 Charles COTTET (1863-1925)

«Jeune bretonne en coiffe» hst sbg datée
(18)83 38x55 rentoilée

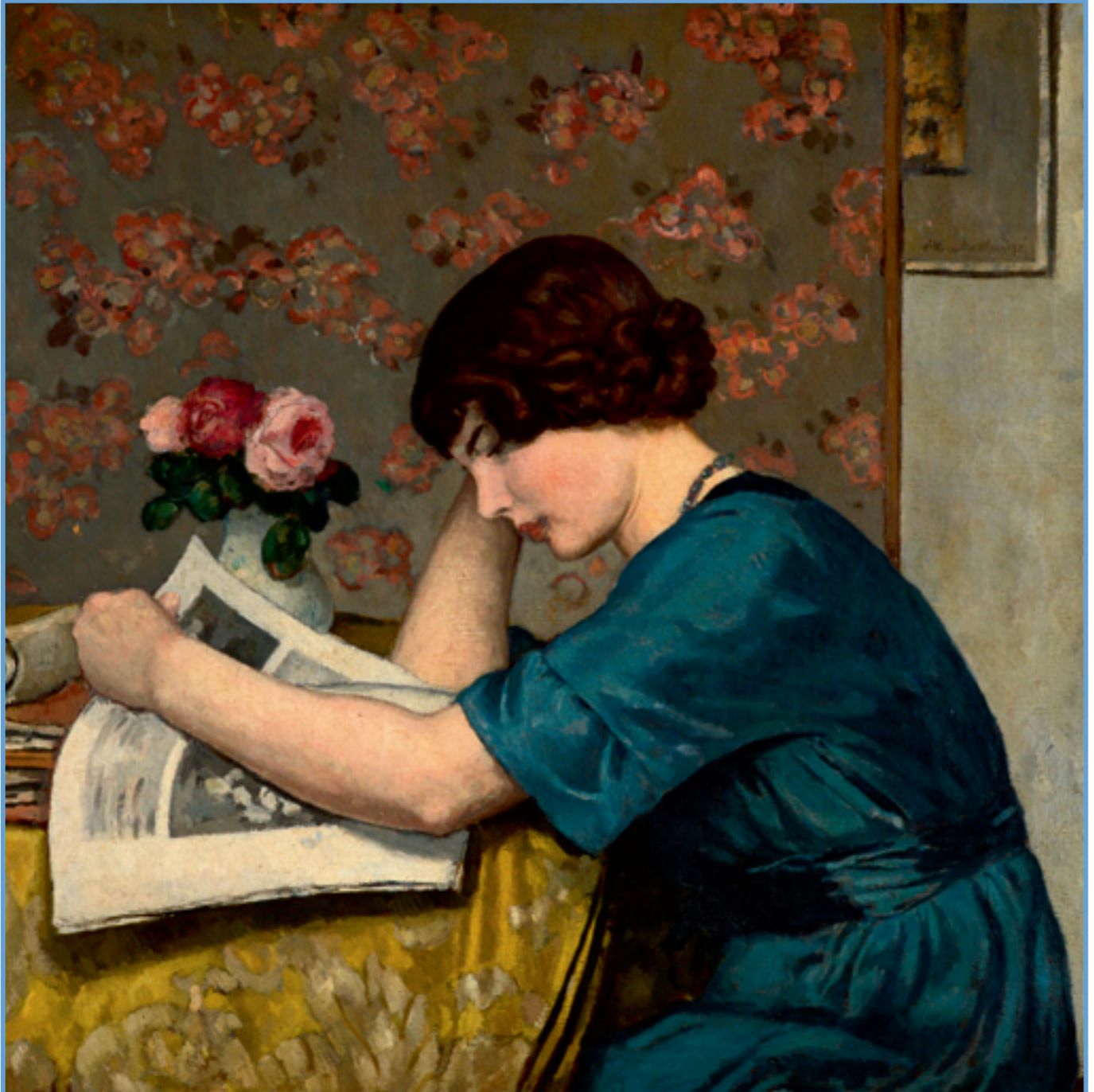
2000/3000

174 Charles COTTET (1863-1925)

«Ouessantine» hsc sbg 62x26

1500/2000

Albert ANDRE (1869-1954)



142 «Femme regardant un catalogue»

Pierre de BELAY (1890-1947)



149 «Barques sous voile près du môle»



151 «la fête boulevard Pasteur»

175 Emmanuel DAMOYE (1847-1916) *

«Paysage aux bruyères»

Huile sur toile signée bas gauche datée (18)99
50 x 72.5

1000/1500

176 Charles DAUBIGNY (1817-1878) *

«Auvers sur Oise»

Huile sur panneau non signée Vente Ader
19/11/73 N° 93 - 24.5 x 41

1500/2000

177 Alexandre DEFAUX (1826-1900) *

«Les poules au puits» Huile sur toile signée
bas droite 40 x 66

2000/3000

178 Alfred DELOBBE (1835-1915)

«Beg Meil, gardienne de poules» hst sbd
datée 1897. 38x55

1500/2000

179 Hippolyte Camille DELPY (1842-1910) *

«Paysage de rivière au crépuscule»

Huile sur panneau signée bas gauche
19.5x34.5

600/800

180 Maurice DENIS (1870-1943)

«Le pardon du Folgoët aux châles roses»

hsp sbd datée 1934 64x49 (rétrospective de
l'artiste à St Germain en Laye) figurera au
catalogue raisonné de l'oeuvre en préparation
par Claire Denis

15000/20000

181 Jean DEYROLLE (1911-1967)

«Abstraction» Tempera marouflée sur toile
sbg n°361 63x88

3000/4000

182 Jean DEYROLLE (1911-1967)

«Nature morte aux poissons» hsc shg 38x46

1800/2000

183 Théophile DEYROLLE (1844-1923)

«le Cabellou» hst non signé 134x220
(Décoration de l'Hôtel Atlantique)

6000/8000

184 Théophile DEYROLLE (1844-1923)

«La leçon de flûte» hst sbg 35x27

2500/3000

185 Emile DEZAUNAY (1854-1938)

«Ste- Marine, rivière de Quimper 1920»

hst sbg 60.5x73.5

4000/6000

186 Lionel FLOCH (1895-1972)

«Récolte de goémon» hsc sbd 38x61

3000/5000

187 Lionel FLOCH (1895-1972)

«Les grandes Voiles» hst sbd 52x53

3000/4000

188 Lionel FLOCH (1895-1972)

«Femme au goémon, Ouessant» hst sbg
datée 1927. 65x50

2000/3000

189 Julien Gustave GAGLIARDINI (1846-1927) *

«Paysage des Alpes, le lac» Huile sur toile
signée bas droite 59.5 x 72.5

800/1000

190 Emile GODCHAUX (1860-1938) (Attribué à)

«Marine» hst non signé 60x100

3000/5000

190bis Achille GRANCHI-TAYLOR (1857-1921)

«Le pêcheur de raies» hst sbd 106,5 x 79

2500/3000

191 Maurice GRÜN (1869-1947)

«Jour de marché en Bretagne» hst sbd
46x61

1500/2000

192 Henri Charles GUERARD (1846-1897)

«Honfleur la marchande de poissons»
hsp shg 17.5x13.5

800/1000

193 O.D.V. GUILLONNET (1872-1967) *

«Nu aux hortensias» Huile sur toile signée
bas droite 73 x 54

1200/1500

194 Alfred GUILLOU (1844-1926)

«Le partage de la pêche soleil couchant»
hst sbd 46x61

5000/6000

195 Alfred GUILLOU (1844-1926)

«Concarneau, le ravaudage des filets»
hst sbg 46x61

5000/6000

196 Alfred GUILLOU (1844-1926)

«Le bain des enfants, soleil couchant»
hst non signée 24x33. Note: sujet rare chez
l'artiste

4000/6000

197 Alfred GUILLOU (1844-1926)

«Les deux amies» hst sbd 61x50

2000/3000

198 Anatole Eugène HILLAIRET (1880-1928)*

«Boulevard parisien»
Huile sur toile signée haut droite (rentoilée)
50 x 65

1200/1500

199 John Humphreys JOHNSTON (1857-1941)

«Les falaises, vue de Belle Ile»
hsc sbg Envoi à Mlle Charpentier, 1892 44x34
2000/3000

200 Mathurin JANSSAUD (1857-1940)

«Concarneau, bretonnes à la Couture»
hsp non signée 21.5x27

2000/3000

201 Michel KIKOÏNE (1892-1968)

«Nature morte» hst sd 33x41 titré au dos
1500/2000

202 Sigmund LANDAU (1898-1962)

«Vierge à l'Enfant» hst sbg contresignée au
dos (manque au bd) 55x46

2000/3000

203 Robert LAROCHE (XIX^e-XX^e)

«Concarneau 1951» hst sbd 46x61

1000/1500

204 Elodie LA VILLETTE (1842-1917)

«Bord de mer, le pêcheur près d'une
nasse» hsp sbd 28.5x42.5

1200/1500

205 Elodie LA VILLETTE (1842-1917)

«Les pêcheurs à pieds» hsp sbd 28.5x43

1200/1500

206 Elodie LA VILLETTE (1842-1917)

«Deux personnages en bord de mer»
hsp sbd 28.5x40

800/1000

207 Alexandre Le BIHAN (1837/39-XX^e)

«La jeune fileuse et le joueur de
bombarde» hst sbd 78x142

3000/4000

208 Fernand LEGOUT-GERARD (1856-1924)

«Marché à Landerneau» hst sbg 50x61

6000/8000

209 Fernand LEGOUT-GERARD (1856-1924)

«Le marché de Vérone» hst sbg 38x46

5000/6000

210 Fernand LE GOUT-GERARD (1856-1924)

«Cotriade, retour de pêche» hsp sbd (petits manques) 21,5x27

2500/3000

211 Fernand LEGOUT-GERARD (1856-1924)

«Intérieur de l'église de Locronan»

hst sbg 42x50

1000/1500

212 Jean Julien LEMORDANT (1878-1968)

«La Bigoudène» hsc sbg 46x38

5000/6000

212bis Gustave LOISEAU (1865-1935)

«Maison à Pont-Aven» hst sbd 59x48

30000/40000

213 Gustave MADELAIN (1867-1944)*

«Saint Sulpice, Paris» (?)

Huile sur toile signée bas gauche (léger manque) 65 x 54

1000/1500

214 Maxime MAUFRA (1861-1918)

«Le Village de Locronan»

hst sbg datée 1898 - 81x100 Provenance : Galerie Durand Ruel, Paris, Collection particulière. Bibliographie : L'Impressionnisme dans l'Ecole de Pont-Aven - Bibliothèque des Arts, Paris 1983 - Charles Guy Le Paul, reproduit page 26. Documentation et bibliographie : - Exposé au Musée de Pont-Aven du 7 juillet au 8 septembre 1974. Exposition : Henry Moret - Maxime Maufra - Reproduit en couleurs page

125 du livre «Le Finistère des peintres» par André Cariou, Editions Ouest-France, Rennes 1993.

30000/40000

215 Maxime MAUFRA (1861-1918)

«Travail au champ près des grands arbres» hst non signée 60x73 - origine famille de l'artiste certificat Me Talandier Nantes du 20/11/1980

8000/10000

216 Maxime MAUFRA (1861-1918)*

«Automne en forêt de Quénécan (Morbihan)» hst sbd. Titrée au dos 60 x 73

5000/6000

217 Maxime MAUFRA (1861-1918)

«Les Dunes» hst sbd 54x65 (rentoilée)

4000/6000

218 Edgard MAXENCE (1871-1954)

«Jeune fille en prière» hsi shd 45x37

2000/3000

219 Mathurin MEHEUT (1882-1958)

«La falaise» hs papier marouflée sur toile mbg 53x81

8000/10000

220 Maurice MENARDEAU (1897-1977)

«Pardon Bigouden» hst sbd 50x61 datée 38

1500/2000

221 Maurice MENARDEAU (1897-1977)

«L'arrivée des pêcheurs» hs carton toilé sbg 38x46

1200/1500

222 Emile MESNAGER (XIX-XX)

«Nature morte à la coupe de fruits»

hst sbg datée (1916) 50x61 (rentoilée)

2000/3000

Lucien SIMON (1861-1945)



254 «Goémonier et son cheval»



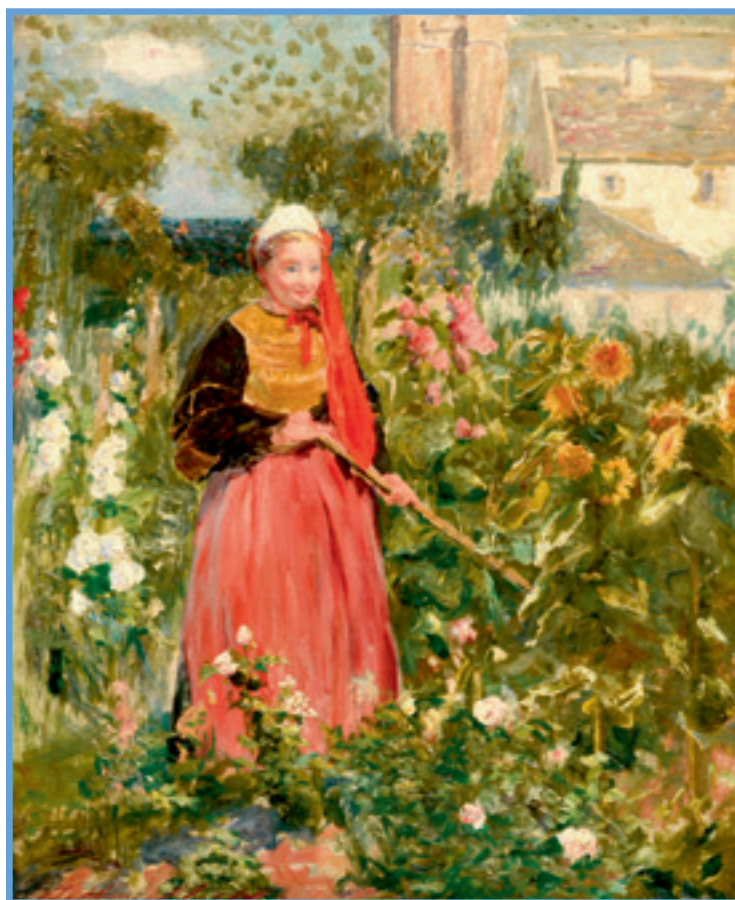
219 Mathurin MEHEUT (1882-1958) «La falaise»



243 Ibrahim SAFI (1898-1983) «Sainte Sophie, Istanbul»



212 Jean Julien LEMORDANT (1878-1968)
«La Bigoudène»



223 Arthur MIDY (1887-1944) «Bigoudène
dans un champ de tournesols»

223 Arthur MIDY (1887-1944)

«Bigoudène dans un champ de tournesols»

hst sbg 73x60

5000/6000

224 Pierre Eugène MONTEZIN (1874-1946)

«Chevrière et son enfant en Bretagne»

hsp sbg 15.5x23

1500/2000

225 Henry MORET (1856-1913)

«La houle à Pen Men, Ile de Groix» hst sbd datée 96. Reproduit dans le dictionnaire des peintres paysagistes Français au 19ème siècle page 261. Origine : Collection particulière, achat vente publique Brest 1981. 73x92. -figurera au catalogue raisonné de l'oeuvre en préparation par J-Y Rolland-

70000/80000

226 Henry MORET (1856-1913)

«Brulage de goémon» hst non signée (au dos étiquette de vente datée 1959) -figurera au catalogue raisonné de l'oeuvre en préparation par J-Y Rolland- 50x61

35000/45000

227 Jules NOEL (1815-1881)

«Voilier sur la grève» hst sbg datée (1876) 27.8x47

3000/5000

228 Roderic O'CONOR (1860-1940) *

«Femme au violon» Huile sur toile signée bas droite Datée 1911 Cachet et N° 45 en bleu au dos - toile d'origine - 60.5 x 50

25000/30000

229 Anders OSTERLIND (1887-1960)

«Paysage aux chaumières» hst toile marouflée sur carton sbg 50x50

800/1000

230 Jean Bertrand PEGOT-OGIER (1877-1915)

«Bretonne à la fleur» hst sbd 61x45.5

3000/4000

231 Jean Bertrand PEGOT OGIER (1877-1915)

«Bretonne devant la mer le retour des bateaux» hsc sbd 43x89 (mouillures et gondolé)

3000/5000

232 Léo PERNES (XIX-1960)

«Pardon en Bigoudénie» hst sbd 50x100

1000/1500

233 Pierre PERON (1905-1988)

«Brest Le Château» hs papier hsc sbd 50x65

2000/3000

234 Paul PHILIPPE (XIXe-XXe)

«Retour de pêche» hst sbg (petit accident) 46x38

1500/1800

235 Fernand PIET (1869-1942)

«Les lavandières» hsp sbd 56x42

1500/2000

236 Fernand PIET (1869-1942)

«Mère et fillette près de la rivière» hsp sbg 54x42

1000/1500

237 Ferdinand du PUIGAUEAU (1864-1930)

«Gardienne d'oies et sa fillette»

hsp cabd 107x43

4000/6000

238 Ferdinand du PUIGAUEAU (1864-1930)

«La danse des enfants» hsp cabd 107x42 (manques)

4000/6000

239 Ferdinand du PUIGAUDEAU (1864-1930)

«L'été (allégorie)»

hsp cabd 107x45 ref catalogue raisonné A. Laurentin N° 51 p.274

4000/6000

240 Ferdinand du PUIGAUDEAU (1864-1930)

«L'hiver (allégorie)»

hsp cabd 107x45 ref catalogue raisonné A. Laurentin N° 52 p.274

4000/6000

241 Raffaele RAGIONE (1851-1919) (attribué à)

« Les Crinolines sur la plage de Deauville »

hst sbd 38x55 (rentoilée)

1000/1500

242 Rosa BONHEUR (1822-1899) (attribué à)«Etude de deux biches» hst sbd (rentoilée)
50x65

2000/3000

243 Ibrahim SAFI (1898-1983)

«Sainte Sophie, Istanbul» hst-sbd 50x65

5000/6000

244 Claude Emile SCHUFFENECKER (1851-1934)

«Paysage, Vallée de Chevreuse»

hst signé en bas à gauche des initiales et de la fleur de Lotus : E lotus S 61 x 50 cm
L'authenticité a été confirmée par Mme Jill-Elyse Grossvogel (un certificat d'authenticité daté du 27 février 2013 sera remis à l'acquéreur)

15000/20000

245 Claude Emile SCHUFFENECKER (1851-1934)

«Nature morte à l'orange et au vase bleu»

hst cabd rentoilée 27x40

4000/5000

246 Armand SEGUIN (1869-1904)

«Bretonne dans la Prairie» hst sbg située et datée : Châteaulin 1902 avec envoi «A l'ami Léon» 80x100

4000/6000

247 Paul SERUSIER (1864-1927)

«Le champ de blé d'or et de sarrasin»

huile sur toile, 103x47 (N°88 cat raisonné Marcel Guicheteau, T II, reproduit pleine p. couleur 56) circa 1900

150000/200000

248 Paul SERUSIER (1864-1927)

«Le moulin» hst sbg datée 1919. 65x54

40000/60000

249 Paul SERUSIER (1864-1927)

«La légende de Sainte Triphine»

hst mbg circa 1904. Marcel Guicheteau catalogue raisonné de l'oeuvre n°176 p 235 également reproduit p126. 109x143

40000/60000

250 Jim SEVELLEC (1897-1971)«Le clocher sur l'Aber, Lanildut» hst sbd
55x46

1000/1500

251 Jim SEVELLEC (1897-1971)«L'envol au dessus des barques» hst sbd
46x55

1000/1500

252 Jim SEVELLEC (1897-1971)

«Trez Malaouen en baie de Douarnenez»

hst sbg 46x55

1000/1500

253 Jim SEVELLEC (1897-1971)

«Côte Rocheuse» hst sbg 54x46

1000/1500

254 Lucien SIMON (1861-1945)

«Goémonier et son cheval» hst sbd 73x100

10000/15000

255 Alfred STEVENS (1823-1906) *«Vapeur au large» Huile sur panneau signée
bas droite 32 x 42

2000/2500

256 Pierre VAILLANT (1878-1939)«Petite Bretonne au Pardon de Sainte
Anne de Palud» hst sbg 65x83

4000/5000

257 Alexandre VERON (1826-1897) *

«Bord de Seine animé»

Huile sur toile signée bas droite 43 x 72.5

4000/6000

258 Paul VOGLER (1852-1904) *

«Le Hameau sous la neige»

Huile sur toile signée bas gauche Datée 1903
(rentoilée) - 54 x 73

600/800

259 Pierre WAGNER (1897-1943)

«Douarnenez retour de pêche»

hst sbg (éclat) 54x65

1000/1500

260 André WILDER (1871-1965)

«Village en bord de rivière»

hst sbg datée 1904. 60x73

2000/3000

261 André WILDER (1871-1965)

«Le Port» hst sbg datée 1901. 65x81

2000/3000

262 Robert YAN (1901-1994)

«Brignogan» hst sbd 46x61

1000/1200

CONTEMPORAINS**263 Antonio ASIS (1932)**

«Rectangle» gouache sbd datée (78) 10x28

300/500

264 Antonio ASIS (1932)

«Carré» gouache sbd datée (79) 17.5x17.5

400/500

265 Hervé AVNER (1954)«Jour de marché près des halles au
Faouët» gouache sbg 48x63

1500/2000

266 Jacques BRENNER (1936)

«La ruelle au toit bleu» hst sbd 46x33

500/700

267 Jo CAREL (XX)

«Scène de plage» hst sbg 50x61

800/1000

268 Yves CHAIX (1936)«Vaisseau Fantôme» huile sur isorel sbg
33x41

400/600

269 Marie Jo CHAPATTE (XXe)

«Masques»

hst monogrammée bd 65x81

400/600

270 Marie Jo CHAPATTE (XXe)

«Monsieur Chat»

hst monogrammée bd 65x54

400/600

271 Marie Jo CHAPATTE (XXe)

«Le Bossu»

pastel monogrammé bd 40x35

400/600

272 Maurice CHAPUIS (1922-2010)

«Paisible rêverie 1999»

hst sbg titrée au dos 50x61

300/400

273 Maurice CHAPUIS (1922-2010)

«Paysage estival en Bourgogne 1994»

hst sbd 50x61

300/400

274 Maurice CHAPUIS (1922-2010)

«Les flamants roses» hst sbg 46x61

300/400

275 Georges CONDO (1957)

«Composition» pastel sbd daté 82 29x23

1500/2000

276 Alain CONGAR (1949-2001)

«Nu surréaliste» hsi sbd datée (75) 23.7x34.5

200/300

277 Francis CRISTAUX (1956)

«Personnages sur la plage» hst sbd 30x40

400/500

278 Patrice CUDENNEC (1952)

«L'arrivée des Pêcheurs» hst sbg 46x38

1000/1100

279 Patrice CUDENNEC (1952)

«Langoustines» hst shd 35x27

700/800

280 Patrice CUDENNEC (1952)

«Sur la route Quimper» hst sbg 35x27

700/800

281 Mathilda DE CARPENTRY (XXe)«Le duc de Berry» enluminure sous verre
mbg signée et datée au dos (1996) 22x17

1000/1500

282 Cristina DE MELO (1968)

«Tous les Noms in Genèse x3 (variation 3)»

(2008) Tissage typographique du texte intégral
de la Genèse. Oeuvre présélectionnée par le
Saint-Siège du Vatican en décembre 2009 pour
la Biennale de Venise. Estampe numérique
sur papier Arches, tirage n°2/12, Atelier Eric
Linard. 97.5x70

800/900

283 Cristina DE MELO (1968)

«Moonlight Adagio Sostenuto»

(2010) Tressage bande magnétique et partition
Piano Sonata in c# minor op. 27 no. 2 de
Ludwig van Beethoven. 120x35

900/1000

284 Marcel DEPRE (1919-1990)

«Le sémaphore»

gouache sbd 55x74

600/800

285 Jean Claude EDOUARD (1943)«Motifs Bretons» Technique mixte sur
carton mst sbd 110x110 (Prix Maxime JUAN
«Fondation TAYLOR» exposition+ au grand
palais Paris décembre 2012)

2000/2500

286 Jean EVEN (1910-1986)

«fillette aux yeux bleus» hst sbd 27x22

400/600

287 Marcel GONZALEZ (1928-2001)

«Trois nus sur la plage» hst sbd 50x65

1000/1200

288 Jeannine HERVE (1931-2009)«Violon et partition» aquatinte sbd n° 13/25
39.5x48.5

100/150



43 Louis Antoine BARYE (1796-1875)
«Lionne dévorant un crocodile»



44 Louis Antoine BARYE (1795-1875) «Lionne dévorant un lièvre»



45 Louis Antoine BARYE (1796-1875) « Lion dévorant un serpent »



46 Louis Antoine BARYE (1796-1875) «Lionne au repos»



48 Jan et Joël MARTEL (1896-1966) «l'Accordéoniste»



120 Henry MORET (1856-1913) «Campagne de Gourlizon»



127 Jean Bertrand PEGOT-OGIER (1877-1915)
«Jeunes bretonnes d'Hennebont»



139 Jules Emile ZINGG (1882-1942) «Le labour en Auvergne»



109 Jean Julien LEMORDANT (1878-1968) «La danse»



131 Ferdinand du PUIGAUDEAU (1864-1930) «Soleil couchant, bord de mer»



140 Jules Emile ZINGG (1882-1942) «Jour de moisson, le travail des blés»

289 Jeannine HERVE (1931-2009)

«Bouquet et partition»

aquatinte sbd n° 21/25 avec envoi 39x48.5

100/150

290 Robert JOSSET (XXe)«Village de pêche» hst sbg circa 1977.
répertoire 71078 60x73

200/300

291 Jouri KHOUKHROV (XXe)

«Parlovsk» hsc sbg 25x17

200/300

292 Stéphane LE GREC (1924)

«Le Port» hst sbd datée 61 60x73

300/500

293 Jean LE MERDY (1928)

«Structure arrière de chalutier»

hs papier sbd datée 82 74x54

3500/4000

294 Gérard LE NABASQUE (1948)

«Mané-vraz» hst sbg 33x41

300/350

295 Gérard LE NABASQUE (1948)

«Falaise» hst sbg 27x22

250/300

296 Lucie LUDWICZAK (1951)

«La tête dans le bocal» ast sbd 70x50

700/800

297 MALICOUTIS (1955)«Elle est pas belle la vie!» acrylique sbg
50x100

1000/1500

298 Pierre PENKOAT (1945)

«Bord de mer» hsc sbg 25.5x33

150/200

299 Guy PENNAMEN (1932)

«Lavandière, Garlodic» hst sbd 50x100

200/300

300 Guy PENNAMEN (1932)

«La croix dans les chardons» hst sbg 55x46

100/150

301 François PERHIRIN (1929-2004)

«La plage de La Gwisselier à Landunvez»

hst sbg 33x41 vente caritative sans frais au
profit de l'association des soins palliatifs ASP
IROISE

600/800

302 Guennady PETRIGINE RODIONOV (1928)

«Corbeille de bouquet champêtre»

hst sbd 65x70

600/800

303 Bernard QUENTIN (1923)

«Little Bang»

lettrisme sur toile sbg daté (89) 104x76

800/1000

304 Bernard QUENTIN (1923)

«Calligraphie Orientale»

technique mixte double face sbd datée (77)
56x76

300/500

305 Pavel SEMIATCHKINE (1929)

«la rue de Samarkand»

hst sd 31x37.5

200/300

306 Pavel YACHINE (XX)

«Place St Isaac à St Pétersbourg»

hsc sbd 45x59

400/600

HUILES

307 Paul ACKERMAN (1908-1981)

«La digue» hst cabd 38x61

400/600

308 Paul ACKERMAN (1908-1981)

«Personnages dans les roseaux»

hst sbd 80x40

400/600

309 Louis ANQUETIN (1861-1932)

«Nu de dos» hst sbd 84x52

800/1000

310 Jean ARNAVIELLE (1881-1961)

«Le pardon de Ste Anne La Palud»

hst sbd 35x46

400/600

311 Robert ARTAULT (1893-1972)

«Femme Nomade» hsc sbg 41x27 titrée au dos et située et datée «Biskra 1937»

200/300

312 René AUGERON (XXe)

«Bal populaire» hsc sbd 33x24

300/400

313 Ph.BASTIN (XXe)

«Coupe de Fruits» hst signée bg 50x61

200/300

314 Pierre de BELAY (1890-1947)«Portrait d'Hélène» hsc shd datée 1945.
53x40

1500/2000

315 Pierre de BELAY (attribué à)

«Nu de dos» hsc non signée 33x22 (origine carton dédoublé)

500/600

316 Yves BLOSSIER (XXe)

«l'oratoire St Guirec» hst sbg 38x55

200/300

317 Non présenté**318 Henri BURON (1880-1969)**

«Jour de marché» hsp sbg 9x11

400/500

319 Henri BURON (1880-1969)

«Bretonnes devant Notre Dame de la Joie» hsp sbd 9x11

300/400

320 Christian CAILLARD (1899-1985)

«paysage breton» hsp sbd 30x40

200/300

321 Jacques CANCARET (XIXe-XXe)

«Christ et pêcheur» hst shg 33x41

400/500

322 Jules CAYRON (1868-1940)

«Elégante au bouquet» hst sbg 92x65

500/600

323 Eugène CHIGOT (1860-1932)

«Moulin en Bretagne» hsp sbd avec envoi à l'ami Bernard 26.8x41.5

800/1000

324 Gérard COCHET (1888-1969)

«Tulipes» hst sd 61x50

100/150

325 Emile COMPARD (1900-1977)

«Jeune fille au bouquet» hst sbg 65x54

600/800

326 Johan Mongels CULVER HOUSE (1820-1891)

«Scènes galantes» deux hsp formant pendants 15x12

600/800

327 Karl DAUBIGNY (1846-1886) (attribué à)

«Femme de pêcheur au panier»

hst non signée 48x36

800/1000

328 Eugène DELAHOGUE (1867-1940)

«Le Loing à Glanvallou» hst 33x46

400/600

329 Eugène DELECLUZE (1882-1972)

«Retour du large, Finistère» hsc sbg 46x55

800/1000

330 Marie DIETERLE (1856-1935) *

«Paysage» Huile sur panneau Non signée 37.5 x 46

150/200

331 Marie DIETERLE (1856-1935) *

«Étang, vaches paissant» Huile sur toile marouflée sur carton Non signée 38 x 46

150/200

332 Marie DIETERLE (1856-1935) *

«Vaches près d'un ruisseau» Huile sur toile marouflée sur carton Non signée 36 x 48

150/200

333 Marie DIETERLE (1856-1935) *

«Chemin de campagne» Huile sur toile marouflée sur carton Non signée 36.5 x 49.5

150/200

334 Marie DIETERLE (1856-1935) *

«Paysage aux vaches» Huile sur toile non signée 38 x 50

150/200

335 Marie DIETERLE (1856-1935) *

«Vache près du bosquet» Huile sur toile marouflée sur carton non signée 36 x 49

150/200

336 Marie DIETERLE (1856-1935) *

«Paysage» Huile sur toile marouflée sur carton Non signée 38 x 49

150/200

337 Marie DIETERLE (1856-1935) *

«Paysage» Huile sur toile marouflée sur carton Signée bas gauche 38 x 50

150/200

338 Marie DIETERLE (1856-1935) *

«Paysage aux vaches» Huile sur toile marouflée sur carton Non signée (craquelures) 38 x 50

150/200

339 Isaac DOBRINSKY (1891-1973)

«Nature morte» hst sbg 38x46

600/800

340 Pierre DUMONT (1920-1987)

«L'étang de Saint Cucufa» hst sbg 73x92 (manques)

800/1000

341 Eugène DURENNE (1860-1944)

«La fermière» hsc sbd 22x27

400/600

342 Paul ESCHBACH (1881-1961)

«Rentrée des Sardiniers, port de Concarneau» hsc sbg 26.5x34.5

600/800

343 FORTUNE (XIX-XX)

«Le peintre sur le motif» hst sbd 32.5x46 (accident)

800/1000



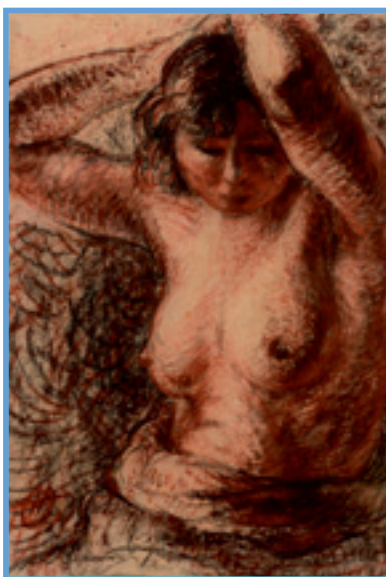
76 Paul SERUSIER (1864-1927) «Gerbes de blé»



77 Paul SERUSIER (1864-1927) «Talus d'hiver aux arbres têtards»



82 Cuno AMIET (1868-1961) (attribué à)
«Village en Bretagne»



71 Henri OTTMAN (1877-1927)
«Femme nue»



92 Jacques Emile BLANCHE (1861-1942) «Portrait de Catherine Lemoine»



96 Henri DELAVALLEE (1860-1943)
«Portrait de jeune bigoudène»

344 Anne FRANCAIS (1909-1995)

«La place des Vosges» hst sd titrée 35x27

300/400

345 J.FRITJ (XXe)

«Animaux dans la jungle» hst sbd 81x60

150/200

346 Julien Gustave GAGLIARDINI (1846-1927)*

«Le chemin» Huile sur toile signée bas gauche 38 x 55

300/500

347 Julien Gustave GAGLIARDINI (1846-1927)*

«Rue en Normandie» Huile sur toile signée bas droite 60.5 x 37.5

200/300

348 Julien Gustave GAGLIARDINI (1846-1927)*

«Paysage, la rivière» Huile sur toile signée bas droite Datée 90 - 43x 65

500/600

349 Julien Gustave GAGLIARDINI (1846-1927)*

«Village au bord de la rivière» Huile sur toile signée bas droite 38 x 55

500/600

350 Julien Gustave GAGLIARDINI (1846-1927)*

«Serres, Les Alpes» Huile sur toile signée bas droite située au dos 38.5 x 55.5

500/600

351 Julien Gustave GAGLIARDINI (1846-1927)*

«Le port» Huile sur panneau signée bas droite 26 x 35

300/400

352 Non présenté

353 Julien Gustave GAGLIARDINI (1846-1927)*

«Route de campagne»

Huile sur toile signée bas gauche (accident) 29.5 x 45.5

200/300

354 Julien Gustave GAGLIARDINI (1846-1927)*

«Chaumières» au dos «Etude de personnages» Huile sur panneau signée bas droite 41 x 32.5

200/300

355 Julien Gustave GAGLIARDINI (1846-1927)*

«Bord de mer en Provence» Huile sur toile signée bas droite 27.5 x 41

400/600

356 Julien Gustave GAGLIARDINI (1846-1927)*

«Pont en Provence» Huile sur toile signée bas droite 32 x 55

600/800

357 Eugène GALIEN-LALOUÉ (1854-1941) (attribué à)

«Paysanne sur le chemin de halage»

hst signature apocryphe bd (rentoilée) 21.5x32.5

300/500

358 LE GARDIEN (XXe)

«Les deux amies» hst sbd datée 1976 50x100

200/300



98 Delphin ENJOLRAS (1857-1945) «Nu allongé au drapé transparent»



102 Henri GUINIER (1867-1927) «Maternité devant Camaret»



105 Mathurin JANSSAUD (1857-1940) «Retour de pêche près du môle»



106 Mathurin JANSSAUD (1857-1940) «Concarneau le déchargement du poisson»



108 Fernand LEGOUT-GERARD 1856-1924 «Bretonnes sur les quais à Concarneau»



185 Emile DEZAUNAY (1854-1938) «Ste- Marine, rivière de Quimper 1920»



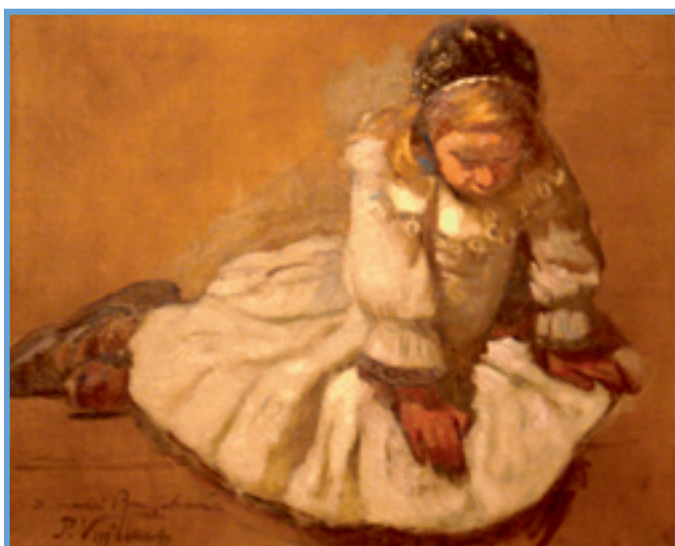
170 Pierre Eugène CLAIRIN (1897-1980) «Barques sur l'Aven»



231 Jean Bertrand PEGOT OGIER (1877-1915) «Bretonne devant la mer le retour des bateaux»



230 Jean Bertrand PEGOT-OGIER (1877-1915) «Bretonne à la fleur»

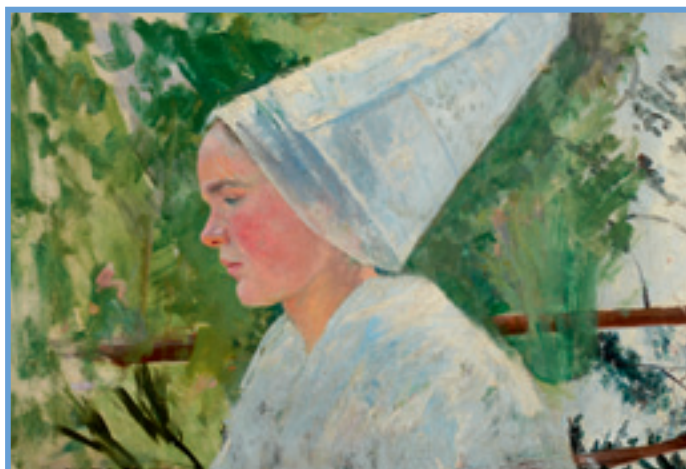


256 Pierre VAILLANT (1878-1939) «Petite Bretonne au Pardon de Sainte Anne de Palud»



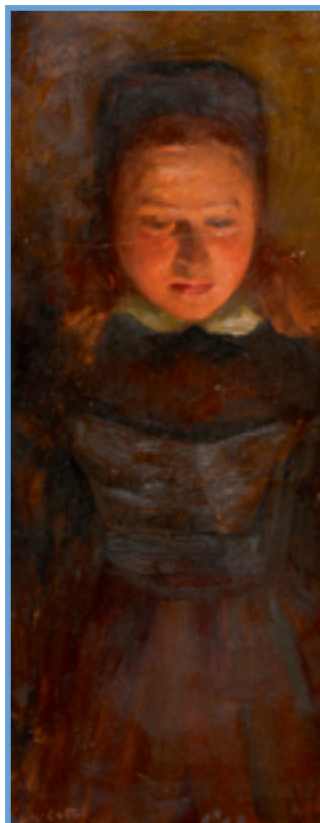
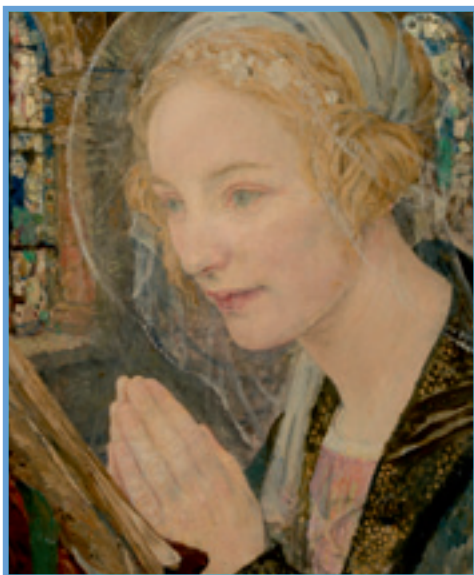
257 Alexandre VERON (1826-1897) «Bord de Seine animé»

143 Louis ANQUETIN (1861-1932)
«Elégante en buste»



173 Charles COTTET (1863-1925) «Jeune bretonne en coiffe»

218 Edgard MAXENCE (1871-1954)
«Jeune fille en prière»



174 Charles COTTET (1863-1925) «Quessantine»



222 Emile MESNAGER (XIX-XX) «Nature morte à la coupe de fruits»



245 Claude Emile SCHUFFENECKER (1851-1934) «Nature morte à l'orange et au vase bleu»

359 Emile GAUFFRIAUD (1877-1957)

«Eglise St Sauveur à Redon»

hsp sbg datée 1913. 56.5x42

500/600

360 Albert GAUTIER (XIX-1938)

«Marine barques au sec» hst sbd 50x75

500/600

361 Henri GUINIER (1867-1927)

«Le Breton» hsp sbd 27x35

200/300

362 Jules HENRIETTE (1879-XX)

«Concarneau» hst sbd 46x61

600/800

363 Emma HERLAND (1856-1957)

«Soleil couchant sur la baie»

hsc mbd dédicacée au dos 16x22

150/200

364 Emmy Leuze HIRSCHFELD (1884-1973)

«Dhalias» hsp sbd 75x70

300/500

365 Adrien HOLY (1898-1979)«Paris, Ile de la Cité» hsp sbg datée (47)
38x53

800/1200

366 Camillo INNOCENTI (1871-1961)*«Scène de taverne» Huile sur carton signée
bas droite 27 x 22

600/800

367 Louis Aimé JAPY (1840-1916) *«Paysage aux chèvres» Huile sur toile
signée bas droite 46 x 38

800/1200

368 Fernand JEANNEAU (XX)«Marécage sur l'Ellé» (Quimperlé) hst sbg
60x73

300/500

369 Jean Etienne KARNEC (1865-1934) *«Bord de mer, les falaises» Huile sur carton
signée bas droite 19 x 23.5

200/300

370 N.KIJMA (XXe)

«Au restaurant» hst sbd datée 83 50x50

400/600

371 Eugène LAVIEILLE (1820-1889)*«Paysage, château et église» Huile sur
papier marouflée sur toile Signée bas droite
datée 1858 bg 24.5 x 19

400/500

372 René LE BACCON (XXe)

«Chaumière aux Korrigans» hst sbd 41x33

300/400

373 André Raymond LEMAITRE (1909-1995)

«Village en campagne» hst sbd 38x46

400/600

374 Pierre LEMARCHAND (1906-1970)«Maison de pêcheur en bord de mer» hst-
sbg 38x46

300/400

375 Paul LEMASSON (1897-1971)

«Bord de rivière animé» hsp sbd 38x45

200/400

376 Théodore LEMONNIER (1815-1888)

«Cour de ferme animée» hsp sbd 20x34

600/800

377 Pierre LEPAGE (1906-1983)

«Port breton» hst sbg 50x65

500/600

378 Jules LE RAY (1875-1938)

«St Goustan, Auray» hst sbd 46x61

600/800

379 Non présenté**380 Lucie MALFILATRE (1871-XXe)**

«L'église de Taulé» hst sbd 50x65

100/150

381 Marcel MANGIN (1852-1915)

«Nature Morte» hst sbg 65x54

200/300

382 Alex MASSON (XXe)

«Treoul, Ile Tristan» hsp sbg 38x42

600/800

383 Edmond MATHON (1835-1891) *«Paysage, la cueillette» Huile sur panneau
signée bas droite datée [18]73 29.5 x 51.5

400/500

384 Charles MENNERET (1876-1946)

«Les chaumières» hsc sbg 43x68

100/150

385 Marcel MILES (XXe)

«Les Cargos» hsi sbg 50x61

300/500

386 Félix MOSCHELES (1883-1917)

«Elégante au chapeau 1906»

hst sbd 43x35.5

600/800

387 O. MOSSERMAN (XX)

«Retour de pêche» hst sbd datée 1947 59x79

200/300

388 Patrick MUSSA (1880-XX)

«Concarneau barques sardinières»

hst sbg 46x61

600/800

389 Paul PHILIPPE (1870-1930)

«Coucher de soleil sur Concarneau»

hst sbg (restauration) 50x61

600/800

390 André PLANSON (1898-1981)

«Paysage fluvial» hst sbg 46x61

400/600

391 George RASETTI (1889-1957)

«Roses et marguerites dans un pichet»

hsc sbd 29.5x18.5

600/800

392 Adrien RAVALLEC (XX)

«Le port de Concarneau sous la neige»

hst sbd 55x65

800/1000

393 Jean André RIXENS (1846-1924)«Matinée de gelée blanche à St Bertrand
de Comminges»

hst sbd datée [1905] titrée au dos 34x50

300/400

394 Charles ROCHER (1890-1962)

«Quimper rue Kérhéon sous la neige»

hst sbg 55x46 datée 1923

400/600

395 Claude ROGER (XXe)

«Le port de St Tropez» hst sbd 38x55

200/300

396 Mario CARL-ROSA (1855-1913) *

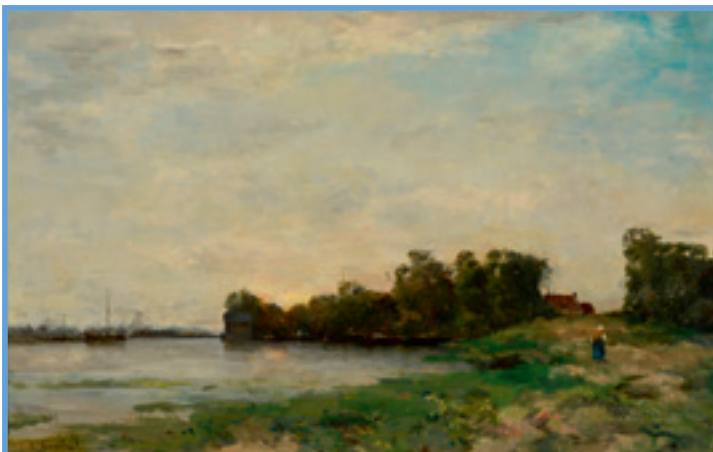
«Paysage à la rivière, le pêcheur»

Huile sur panneau signée bas droite 32 x 55

600/800



160 Louis CABIE (1854-1939) «Bord de mer, environs de Marseille»



161 Alfred CASILE (1848-1909) «Femme sur le chemin en bord de mer»



165 Paul CHAIGNEAU (1879-1938) «Retour du troupeau, soleil couchant»



177 Alexandre DEFAUX (1826-1900) «Les poules au puits»



242 Rosa BONHEUR (1822-1899) (attribué à) «Etude de deux biches»



255 Alfred STEVENS (1823-1906) «Vapeur au large»



227 Jules NOEL (1815-1881)
«Voilier sur la grève»



124 Jules NOEL (1815-1881)
«Les barques sous voiles au sec»



152 Pierre de BELAY (1890-1947)
«Maréchal ferrant»



154 Pierre de BELAY (1890-1947)
«Hélène à la lecture»



162 Charles CERNY (1892-1965)
«Douarnenez retour de la pêche»



260 André WILDER (1871-1965)
«Village en bord de rivière»



131bis Paul RANSON (1861-1909)
«La Lectrice»



246 Armand SEGUIN
(1869-1904) «Bretonne
dans la Prairie»



171 Pierre Eugène CLAIRIN (1897-1980)
«Les paveurs à Saint Loup de Maud»



172 Emile COMPARD (1900-1977)
«Le port de Concarneau»



186 Lionel FLOCH (1895-1972) «Récolte de goémon»



187 Lionel FLOCH (1895-1972)
«Les grandes Voiles»



188 Lionel FLOCH (1895-1972)
«Femme au goémon, Quessant»



190bis Achille GRANCHI-TAYLOR (1857-1921)
«Le pêcheur de raies»

397 Philippe ROUSSEAU (1816-1887) *

«Cour de ferme»

Huile sur panneau monogrammée bas gauche

Etiquette au dos 27 x 40.5

400/600

398 ROUSSEL-MASURE (1863-1919)

«Le Château en bord de rivière»

hst sbg 50x65

800/1000

399 Georges Hanna SABBAGH (1887-1951)

«Le port de Ploumanach» hst sbd 38x55

400/600

400 René de SAINT DELIS (1877-1958)

«Etretat Le jardin»

hst sbd contresignée et titrée au dos 24x35

600/800

401 Henri SCHAEFFER (1900-1975)

«Port Breton» hst sbg 46x61

800/1000

402 Lucien SEEVAGEN (1887-1959)

«Petit port de pêche» hsc 22x27

600/800

403 Lucien SEEVAGEN (1887-1959)

«Bouquet de marguerites» hst sbd 46x38

800/1000

404 Emile SIMON (1890-1976)

«Pont à Quimperlé»

hsp sbg 46x38

1000/1200

405 Joseph STANY-GAUTHIER (1883-1969)

«Le moulin à Guérande»

hsp sbd datée 1946. 37x47

200/300

406 Gilbert STER (XXe)

«Aber Ildut, la voile blanche» hst sbg 60x73

300/400

407 G TAPPENT (XIX-XX)

«La plage de Pouliguen»

hsp sbg datée 31 22.5x27

300/400

408 Henri VOLLET (1861-1945)

«Le Pouldu» hsp sbd 50x61

300/400

409 R.WILSON (XX)

«Scène de plage» hsp sbd 11x16

200/300

410 Robert YAN (1901-1994)

«Quimperlé» hs isorel sbd 24x19

200/300

411 Ecole du XIX porte une signature Charles DAUBIGNY *

«Pêcheurs en bord de rivière»

Huile sur panneau signée bas gauche 33 x 51.5

800/1000

412 Anonyme

«Revue navale»

huile sur cuivre 39x57 (copie d'ancien, école Portugaise)

500/600

413 Ecole Russe signature illisible bas droite

«Nature morte au Homard»

hst sbd datée (19)59 73x54

300/400

414 Ecole Bretonne vers 1920

«Bretons en prière» hst 53x69

600/800

415 Monogramme C.G.

«Beg Meil les filets bleus»

hst mbg datée (1906) 18x28

300/400

416 Ecole du (XVII)

«Christ en Croix» hsp 31x21

300/400

417 Monogramme AF fin (XIXe)

«Les dahlias»

hst mbd (rentoilée) 46x38.5

200/300

418 ECOLE (XIX)

«Nature morte aux raisins» hst 54x46

400/600

419 ANONYME

«Maternité au Bois d'Amour»

hst non signé 55x73

600/800

420 Trace de signature

«Guerrier Africain»

hsc sbd 60x45 datée 62

150/200

ŒUVRES SUR PAPIER**421 Hermann Van Den ANKER (1832-1883)**

«La gardienne de poules»

aquarelle sbg (mouillure et déchirure) 30x23

400/600

422 Robert ANTRAL (1895-1939)

«Port breton à marée basse»

aquarelle sbg 27x46 (rousseurs)

200/300

423 Charles BASTOGY (XXe)

«le retour des pêcheurs»

aquarelle un trait de fusain sbd 44x53

400/600

424 Abel BERTRAM (1871-1954)

«Paysanne sur le chemin» fusain sbg 19x23

100/150

425 Jacques BUREL (1922-2000)

«Fileuse à Sizun»

fusain et gouache sbd daté (15/8/41)

80/100

426 Henry Maurice CAHOURS (1889-1954)

«Procession en Bretagne» gouache sbd 15x21

200/300

427 Henry Maurice CAHOURS (1889-1954)

«Ruelle à Mortains» aq sbd située 32x41

200/300

428 Henry CHEFFER (1880-1957)

«Barques de pêcheurs à quai»

aq et fusain sbg avec envoi 20x20 (rousseurs)

300/400

429 Jules CHERET (1836-1933)

«étude de femme» fusain sbd 37x22

200/300

430 Pierre Eugène CLAIRIN (1897-1980)

«Pêcheurs en barque»

aq sbd datée 63. 27x36

400/600

431 COGNON (XIX-XX)

«La barque»

aquarelle sbd 14x23

100/150

432 Edward Théodore COMPTON (1849-1921)

«Promenade en ville» aq sbd

200/300

433 Hermine DAVID (1886-1970)

«Paysage St Jean d'Aulphe (Haute Savoie)» aq sbg 39.5x30

150/200

434 Hermine DAVID (1886-1970)

«Le Bouvier» aq sbg 42x33.5

150/200

435 NB DE FERSEN (XXe)

«Fleurs» pastel sbd 61x48

100/150

436 Philippe DAUCHEZ (1900-1984)

«Marine» aq sbd 23x33

200/250

437 Roland DUBUC (1924-1998)

«Vase de fleur»

pastel sbd daté 1968. 60x45

150/200

438 Roger FORISSIER (1924-2003)

«Notre Dame Paris» aq sbd 37x52

60/80

439 Joseph STANY GAUTHIER (1883-1969)

«Notre dame de la Joie»

aquarelle sbd située 30.5x47

400/600

440 Henri GUINIER (1867-1927)

«Nu lascif» sanguine et craie sbd 29x45

300/400

441 Henri GUINIER (1867-1927)

«Paysage de montagne»

fusain et craie sbd 47x31

200/300

442 HELEN (XXe)

«Couple marin»

gouache sbd 29x21

200/250

443 Emma HERLAND (1856-1957)

«Concarneau, voiles rouges devant la ville close» pastel sbg 23x37

400/600

444 Mathurin JANSSAUD (1857-1940)

«Les Pins en bord de mer»

pastel sbg 24x31

800/1000

445 Alexis Mérodack JEANNEAU (1873-1919)

«Paysage bord de mer»

gouache sbc 13x14.5

250/300

446 Jean Emile LABOUREUR (1877-1943)

«Jeune femme aux bras levés»

crayon sbg 25x16

200/300

447 Jean Emile LABOUREUR (1877-1943)

«Jeune femme de dos»

plume cabd 30x19

100/150

448 René LE BACCON (XXe)

«Korrigans» aq sbd 22x26

300/400

449 Paul Emile LECOMTE (1877-1950)

«Place de village animée»

aquarelle non signée 37x55

600/800

450 Pierre LEPAGE (1906-1983)

«Port de Concarneau»

aq 48x63

150/200

451 Henriette LOYEN (du Puigauveau) (XIXe-XXe)

«Coucher de lune sur le dolmen»

pastel sbg 57x42

600/800

452 Sylviane MAIGRET MONDRY (XXe)

«Ara sur une branche»

aq sbg 48x33.5

100/150

453 André MERIEL BUSSY (1902-1985)

«La fillette aux colombes»

gouache sbd 46x46

400/600

454 Charles MOOTZ (XIXe-XXe)

«Roscoff» aq et fusain sbd 35.5x55.5

200/300

455 Bernard MORINAY (XXe)

«Le Bidourik»

aquarelle sur toile sbd 16x22

200/300

456 PAILLET (XIXe)

«Royan 1880» aquarelle sbd 11x23

150/200

457 Jean PESKE (1870-1949)

«Village en bord de rivière»

lavis sbd 29x47

400/600

458 Fernand PIET (1869-1942)

«Lavandières à Quimperlé» fusain sbd 38x24 [1924]

200/300

459 Suzanne TOURTE (1904-1979)

«Denis et Hélène»

dessin sbg cachet bm 22x30

150/200

460 Joël TREVILLY (XXe)

«Saint Malo évêque priez pour nous».

Projet pour la ville de St Malo. gouache sbd 31x24

200/300

461 Signature illisible bd (XXe)

«La crise du charbon» encre 23x28

100/150

462 Anonyme

«Place du village» aquarelle 22x33

100/150

463 Anonyme (XX)

«Vieux gréements sous voiles»

aquarelle gouachée 42x52.5

150/200

464 Anonyme signature illisible bas droite

«Scène de plage» aquarelle 21x30

100/150

ESTAMPES**465 Pierre Eugène CLAIRIN (1897-1980)**

«Les barques»

eau forte sbg 20x26 n° 20/100

80/100

466 Charles COTTET (1863-1925)

«Ouessantine» bois sbg 21x20

80/100

467 André DAUCHEZ (1870-1948)

«L'anse de l'Odét» e.f sbd 32.5x45

100/150

181 Jean DEYROLLE
(1911-1967)
«Abstraction»



293 Jean LE MERDY (1928)
«Structure arrière de chalutier»



275 Georges CONDO (1957)
«Composition»



282 Cristina DE MELO (1968)
«Tous les Noms in Genèse x3
[variation 3]»



285 Jean Claude EDOUARD (1943)
«Motifs Bretons»



265 Hervé AVNER (1954)
«Jour de marché près des halles au Faouët»



199 John Humphreys JOHNSTON (1857-1941) «Les falaises, vue de Belle Ile»



202 Sigmund LANDAU (1898-1962) «Vierge à l'Enfant»



200 Mathurin JANSSAUD (1857-1940) «Concarneau, bretonnes à la Couture»



210 Fernand LE GOUT-GERARD (1856-1924) «Cotriade, retour de pêche»



207 Alexandre Le BIHAN (1837/39-XXe) «La jeune fileuse et le joueur de bombarde»



233 Pierre PERON (1905-1988) «Brest Le Château»

468 Mathurin MEHEUT (1882-1958)

«Le sabotier» bois sbd (rousseurs) 17.5x22

80/120

469 D'après Pablo PICASSO

«Bouquet de Fleurs» Litho sbd datée (21-04-58) 265x50

200/300

470 Félix VALLOTTON (1865-1925)

«Par ordre du Sultan» litho mbg 26x21

80/100

471 Félix VALLOTTON (1865-1925)

«Vive la liberté» litho mbg 26.5x20

80/100

472 Félix VALLOTTON (1865-1925)

«Bougeons pas c'est la femme du commissaire» lithographie mbg 29x21

100/150

473 Antoniucci VOLTI (1915-1989)

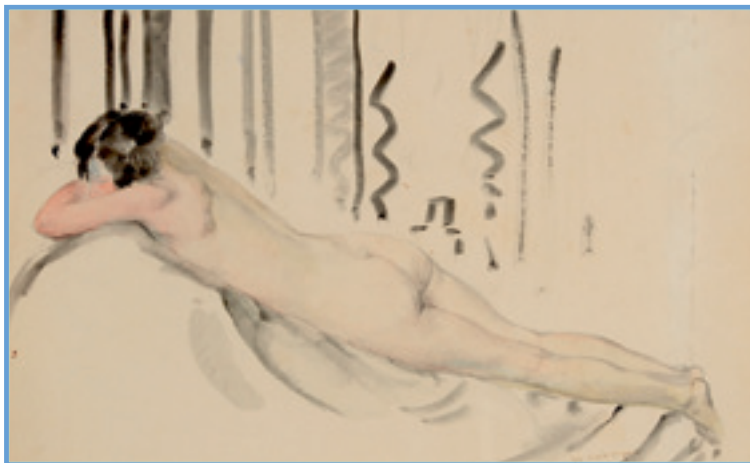
«Deux femmes nues allongées» impression en bas relief sur papier blanc sbd No 28/80 36x46

200/300



100 Georges GEO-FOURRIER (1898-1966) exceptionnel ensemble de 131 gouaches au pochoir réunies en 13 livrets aux éditions Ets Artistiques parisiens : Normandie (2 séries), Alpes, Savoie, Limousin, Pyrénées (2 séries), Auvergne, Flandre Artois, Bourgogne, Provence, Alsace, Maroc. L'ensemble est de très grande fraîcheur.

107 Henri
LEBASQUE
(1865-1937)
«Nu allongé»



116 Mathurin
MEHEUT (1882-
1958) «L'exé-
cution capitale»



118 Mathu-
rin MEHEUT
(1882-1958)
«Deux soldats
au combat
sur la ligne de
front»



117
Mathurin
MEHEUT
(1882-1958)
«Trois sol-
dats cou-
sant»



119
Mathurin
MEHEUT
(1882-1958)
«Soldats sur
la place du
village»

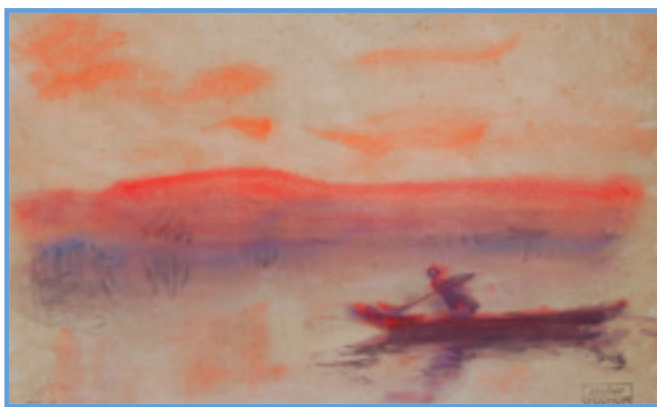




123 Jules NOEL (1815-1881) «Les pêcheuses de crevettes»



125 Jules NOEL (1815-1881) «Le port (Nantes ?)»

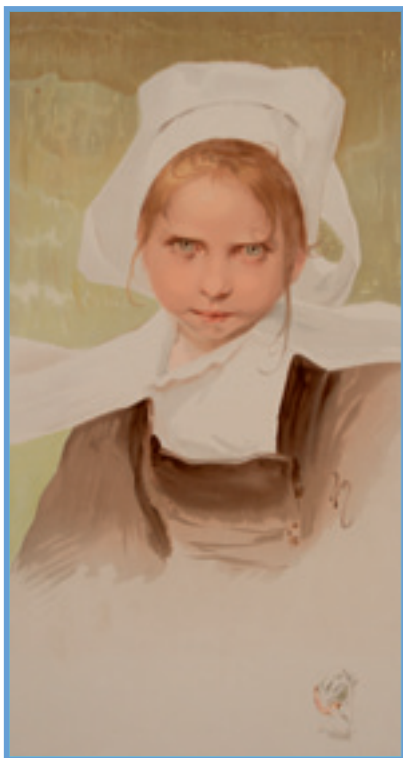


126 Roderic O'CONOR (1860-1940) «Paysage avec batelier 1897»

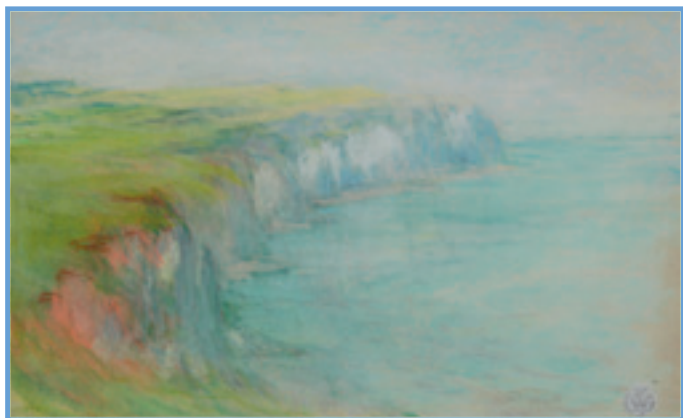


128 Jean Bertrand PEGOT-OGIER (1877-1915) «Les retrouvailles»

13 Jules GEOFFROY dit GEO (1853-1924)
«La Jeune bretonne»



130 Jean PESKE (1870-1949) «Le parc fleuri»



133 Claude Emile SCHUFFENECKER (1851-1934)
«Falaise normande»



144 Louis ANQUETIN (1861-1932) «Etude de jubé»



141 Jules Emile ZINGG (1882-1942)
«Le bouvier et son fils, paysage auvergnat»



137 FRANK WILL (1900-1951) « Le Port de Fécamp »



153 Pierre de BELAY (1890-1947)
«Le Clochard endormi»



155 Pierre de BELAY (1890-1947) «Confolens en Charente»



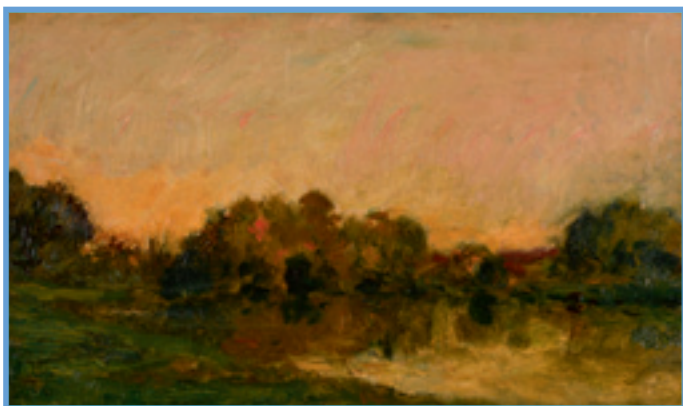
158 Antoine Félix BOISSELIER (1790-1857)
«Eponyme et Sabinius»



159 Georges Alexandre Lucien BOISSELIER (1876-XXe)
«Jeunes Bigoudènes à la cuisine»



163 Maurice CHABAS (1862-1947)
«Le parc du château de Versailles»



176 Charles DAUBIGNY (1817-1878) «Auvers sur Oise»



182 Jean DEYROLLE (1911-1967)
«Nature morte aux poissons»



178 Alfred DELOBBE (1835-1915)
«Beg Meil, gardienne de poules»

184 Théophile DEYROLLE (1844-1923) «La leçon de flûte»



191 Maurice GRÜN (1869-1947)
«Jour de marché en Bretagne»



97 Lucien Victor DELPY (1898-1967)
«Concarneau la plage des dames»



197 Alfred GUILLOU (1844-1926)
«Les deux amies»

192 Henri Charles GUERARD (1846-1897)
«Honfleur la marchande de poissons»



193 O.D.V. GUILLONNET (1872-1967)
«Nu aux hortensias»



201 Michel KIKOÏNE (1892-1968) «Nature morte»



203 Robert LAROCHE (XIXe-XXe) «Concarneau 1951»



204 Elodie LA VILLETTE (1842-1917)
«Bord de mer, le pêcheur près d'une nasse»



205 Elodie LA VILLETTE (1842-1917)
«Les pêcheurs à pieds»



220 Maurice MENARDEAU (1897-1977)
«Pardon Bigouden»



213 Gustave MADELAIN (1867-1944) «Saint Sulpice, Paris» (?)



221 Maurice MENARDEAU (1897-1977)
«L'arrivée des pêcheurs»



224 Pierre Eugène MONTEZIN (1874-1946)
«Chevrière et son enfant en Bretagne»



235 Fernand PIET (1869-1942)
«Les lavandières»



236 Fernand PIET (1869-1942) «Mère et fillette près de la rivière»



250 Jim SEVELLEC (1897-1971)
«Le clocher sur l'Aber, Lanildut»



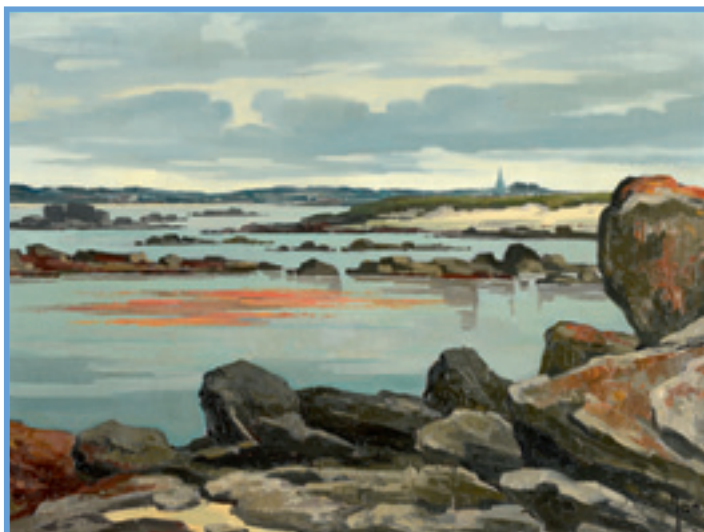
251 Jim SEVELLEC (1897-1971)
«L'envol au dessus des barques»



278 Patrice CUDENEC (1952)
«L'arrivée des Pêcheurs»



261 André WILDER (1871-1965) «Le Port»



262 Robert YAN (1901-1994)
«Brignogan»



281 Mathilda DE CARPENTRY (XXe)
«Le duc de Berry»



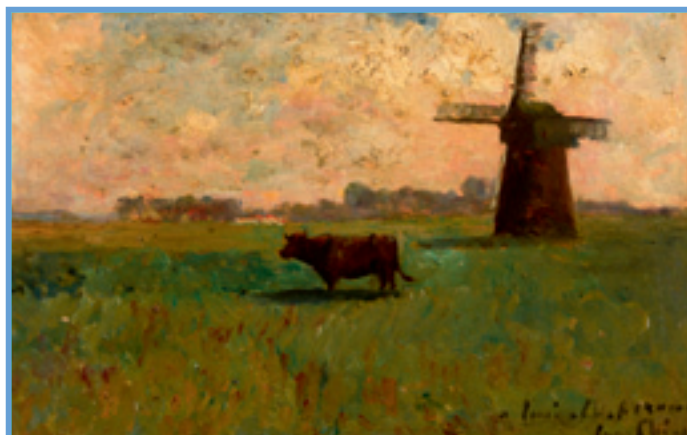
301 François PERHIRIN (1929-2004) «La plage de La Gwisselier à Landunvez»



303 Bernard
QUENTIN
(1923)
«Little Bang»



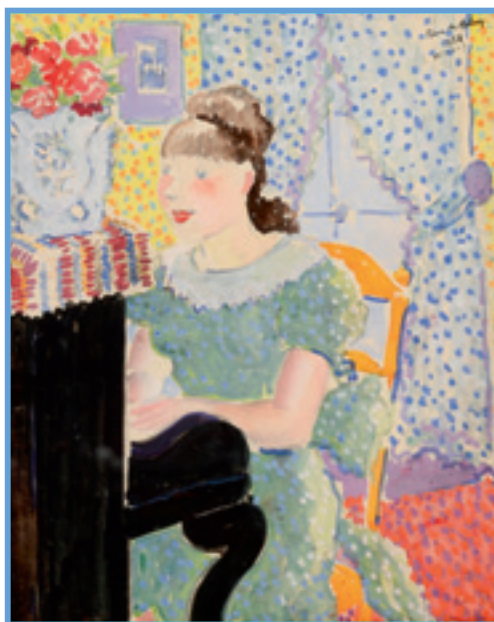
314 Pierre de
BELAY (1890-
1947) «Portrait
d'Hélène»



323 Eugène
CHIGOT (1860-
1932) «Moulin
en Bretagne»



404 Emile
SIMON
(1890-1976)
«Pont à
Quimperlé»



88 Pierre de BELAY (1890-1947)
«Hélène au piano»



90 Léon BELLEMONT (1866-1961)
«le partage du poisson»

CONDITIONS DE LA VENTE

Elle sera faite au comptant. Les acquéreurs paieront, en sus des enchères, les frais suivants : 20 % TTC linéaire.

Cette vente se fait avec garantie pour toutes les œuvres présentées, conformément aux indications portées au catalogue. Il sera délivré un certificat d'authenticité à tout adjudicataire qui en fera la demande.

D'éventuelles modifications aux descriptions du catalogue pourront être annoncées au moment de la vente et seront consignées au Procès-Verbal.

Une exposition préalable permettant aux acquéreurs de se rendre compte de l'état des objets mis en vente, il ne sera admis aucune réclamation une fois l'adjudication prononcée.

Les restaurations et les retouches des œuvres ne sont pas signalées.

Il est conseillé aux adjudicataires de faire procéder à l'enlèvement de leurs lots dans les meilleurs délais afin d'éviter les frais de manutention et de gardiennage qui sont à leur charge. Le magasinage n'engage pas la responsabilité de la société de vente à quelque titre que ce soit.

A défaut de paiement, une mise en demeure avec avis de réception sera adressée à l'adjudicataire.

A l'expiration d'un mois après cette mise en demeure et à défaut de paiement du bordereau, il sera exigé une pénalité de 10 % du prix de l'adjudication avec un minimum de 200 €.

Cette clause contractuelle ne préjuge pas de toute autre procédure de recouvrement ou de folle enchère.

ORDRES D'ACHAT : les commissaires-priseurs se chargent, gratuitement, de conseiller d'éventuels acheteurs et d'exécuter les ordres d'achat qui leur sont confiés : ces ordres sont tenus secrets jusqu'au moment de l'adjudication et sont exécutés au meilleur prix possible. Les ordres donnés par téléphone sont acceptés s'ils sont confirmés la veille de la vente par lettre, mail ou fax + 33 (0)2 98 44 80 20.

Les enchères par téléphone sont un service gracieux et dérogatoire pour les clients qui ne peuvent assister à la vente et ne seront pas suivies pour les œuvres estimées à moins de 800 €. La SVV THIERRY-LANNON et Associés ne peut être tenue pour responsable d'un problème de liaison téléphonique au moment de la vente et invite, le cas échéant, les adjudicataires potentiels à émettre parallèlement un éventuel ordre ferme pour parer tout défaut d'appel.

EXPORTATION : les commissaires-priseurs se tiennent à la disposition des acheteurs étrangers pour effectuer les formalités d'exportation.

Ils sont également à votre disposition pour dresser toutes expertises mobilières en vue de partages, assurances, après décès, séparation de corps et biens notamment :

Tableaux, bijoux, collections, livres, argenterie, armes anciennes, céramiques, mobiliers anciens et de style et, en général, de tous biens meubles, matériels et marchandises.

Dans le cadre des assurances, la SVV THIERRY-LANNON et Associés peut, avant le contrat, donner l'estimation des biens à garantir et, en cas de sinistre, défendre les intérêts de l'assuré ; connaissant le marché, peut également conseiller les acheteurs.

GARANTIE QUINQUÉNNALE : la société de ventes assure cette garantie qui n'existe dans aucun autre pays.



**93 Albert BRENET
(1903-2005) «Escadre
au mouillage»**



**297 MALICOUTIS
(1955) «Elle est pas
belle la vie!»**

