



THIERRY - LANNON & Associés

WWW.THIERRY-LANNON.COM

PONT-AVEN
ECOLE BRETONNES
TABLEAUX MODERNES

SAMEDI 20 JUILLET 2013

BREST - FRANCE

Henry MORET (1856-1913)



180 Henry MORET (1856-1913)
«Les Glénans, St Nicolas Août 1906»

Paul SERUSIER (1864-1927)



195 «Les Mimosas au pichet Bleu»
hst sbd 73x60 (Catalogue raisonné Guicheteau, T1, réf 248 p.273)

Albert BRENET (1903-2005)



70 «Cutty Sark »

Roger CHAPELET (1902-1995)



74 «Le voilier quatre mâts Antoinette en mer»



75 «Le trois mats cap Pilar au grand largue»

PONT-AVEN - ECOLES BRETONNES TABLEAUX MODERNES

SAMEDI 20 JUILLET 2013 à 14 h 30

à l'Hôtel des Ventes, 26 rue du Château, 29200 BREST - France

Ecoles Bretonnes, dont :

BARNOIN, BEAUFRERE, BERTRAND, BOUCHOR, BOUILLE, CARPENTIER, CAUSSADE, CLAIRIN, DARGOUGE, De BELAY, DELAVALLEE, DELPY, DESIRE LUCAS, DEYROLLE, DEZAUNAY, FLOCH, GAUGUIN, GEO FOURRIER, GONZALEZ, GOUDIE, GUERIN, GUILLOU, JACOB, JACQUIER, JANSAUD, LE BEAU, LE MERDY, LE ROUX, LE SCOUEZEC, LE SENECHAL, LEGOUT GERARD, LEONARDI, MEHEUT, MENARDEAU, MERIEL BUSSY, MICHEAU VERNEZ, MORCHAIN, MORET, NOEL, PARESSANT, PEGOT OGIER, PUIGAUDEAU, SCHUFFENECKER, SERUSIER, SEVELLEC, SIMON, SOULIE VAILLANT, VAUTHRIN...

Tableaux Modernes et Contemporains dont

ALTMANN, BENRATH, BLONDEL, BRENET, BRIDGMANN, BRUNEL DE NEUVILLE, BRUNERY, BUTLER, CAIN, CAMPBELL MACPHERSON, CHABAUD, CHAPELET, CHIGOT, COURDOUAN, DUBUC, DUFRESNE, DUMONT, ENJOLRAS, FIEBIG, FOUJITA, FUSARO, GEN PAUL, GRENIER, IBELS, ICART, KELLY, LANFANT DE METZ, LAPICQUE, LAPRADE, LE PHO, LEBASQUE, LEE HANKEY, LENORDEZ, LUCE, MARIN MARIE, H. MARTIN MAXENCE, Jean MOULIN, MONTEZIN, NAUDET, OTTMAN, PALMEIRO, PESKE, PISANO, RANSON, RATY, RAUMANN (10), ROY, SIGNAC, TAL COAT, TAPIES, VAN WYK, VILLEON, VINCIATA, WAROQUIER, ZINGG...

CATALOGUE disponible sur demande, tél 02 98 44 78 44 (participation 10 €)
et intégralement reproduit sur www.thierry-lannon.com

BREST
THIERRY-LANNON & ASSOCIÉS

Email: contact@thierry-lannon.com
Société de Ventes aux Enchères Publiques
Agrément 2001/18 - Frais de vente : 20 % TTC

Me Philippe LANNON - Me Gilles GRANNEC
Commissaires Priseurs habilités

26 rue du Château - BP 21255 - 29212 BREST CEDEX 1 - FRANCE
Tél. + 33 (0)2 98 44 78 44 - Fax + 33 (0)2 98 44 80 20

EXPOSITIONS à l'Hôtel des Ventes, 26 rue du Château, 29200 BREST

- Jeudi 18 juillet de 15 H à 19 H
- Vendredi 19 juillet de 10 H à 12 H de 14 H à 19 H
- Samedi 20 juillet de 9 H à 10 H 30 précises



78 Tsuguharu FOUJITA (1886-1968)
«Portrait de jeune femme aux yeux bleus»



154 Louis ICART (1888-1950) «Entre Amies» hsi sbg 50x61

Marin MARIE (1901-1987)



96 Marin MARIE (1901-1987) «Le Reder Mor croisant devant les Héaux de Bréhat»

Jean MOULIN (1899-1943)



Lot 23 «ARMOR» exceptionnelle suite de 8 eaux fortes de l'ouvrage de Tristan Corbière circa 1935. Avec envoi «A mon vieil et très cher ami Léonardi ROMANIN. chaque planche indiquée épreuve d'artiste et monogrammée R. papier 47x32.5 cuvette 28.4x21.6



67 Henri BARNOIN (1882-1940)
«Concarneau, arrière port, retour de la pêche»



93 Fernand LEGOUT-GERARD (1856-1924)
«Concarneau, le passeur à la godille»



68 Pierre de BELAY (1890-1947)
«Pêcheur près des barques, Banyuls»



69 Pierre de BELAY (1890-1947)
«Paris l'Ile de la Cité»



81 Ernest GUERIN (1887-1952) «Morbihan, Bretagne, bretonnes près de la chaumières»



83 Ernest GUERIN (1887-1952)
«Retour des pêcheurs en Bretagne»

ESTAMPES

1 Adolphe BEAUFRERE (1876-1960)

«Barques devant Saint Maurice» ef mbg datée 23 contresignée bd ref Morane 23-10 rare épreuve du 1er état n°5/6 avec un voilier à gauche. 14.3x16.9

150/200

2 Adolphe BEAUFRERE (1876-1960)

«Le repos des bûcherons» ef mbg datée 28 et cabd ref Morane 28-01 20x15.8

100/150

3 Adolphe BEAUFRERE (1876-1960)

«Berger Maure» estampe mbd datée 12 contresignée bd ex : n° 12/30 ref Morane 12-12 p60. 13.6x20.2

80/100

4 Adolphe BEAUFRERE (1876-1960)

«Barque dans la rivière de Merrien» ef mbg datée 24 et contresignée bd ex : 12/40 ref Morane 24-06 15.1x19

150/200

5 Adolphe BEAUFRERE (1876-1960)

«Le mendiant aux longs cheveux» ef mbd datée 28 et cabg ref Morane 28-6 reproduite pleine page 102 21.7x16.6

100/150

6 Adolphe BEAUFRERE (1876-1960)

«Le bain sous les ombrages» ef sbd n° 4/50 ref Morane 31-11 23.3x26.2

100/150

7 Adolphe BEAUFRERE (1876-1960)

«Quimperlé» ef cabd 19x20

100/150

8 Adolphe BEAUFRERE (1876-1960)

«Vallée de Brizeux Arzano» ef sbd n°3/50 23x26.8

80/100

9 Pierre De BELAY (1890-1947)

«La coupe de champagne» aquatinte en noir sbd datée 1935 18x13

100/150

10 Emile BERNARD (1868-1941)

«Les deux fumeurs» lithographie cachet de la signature bd 29X22

200/300

11 Marie Renée CHEVALIER-KERVERN (1902-1987)

«Banquet Breton» bois en couleurs sbd n°1/50 21x27

150/200

12 Adolphe BEAUFRERE (1876-1960)

«Le Pouldu, la digue» ef non signée 15.3x19.2

80/100

13 Henri DELAVALLEE (1862-1943)

«La vieille fumant sa pipe» aquatinte sbg ref Morane 48 30x24

80/100

14 Charles DUFRESNE (1876-1938)

«La partie de cartes» ef rehaussée d'aquarelle sbg circa 1921 cachet sec de l'éditeur Sagot n°3/40 32.5x43

1500/2000

15 Henri Gabriel IBELS (1867-1936)

«l'Amour s'amuse» lithographie épreuve d'essai sbd 27.3x18.7

1000/1200

16 Henri Gabriel IBELS (1867-1936)

«Jeune femme sur la berge» lithographie sbd No 2 27.8x17.6

400/600

17 Henri Gabriel IBELS (1867-1936)

«Les programmes du théâtre libre silhouette d'Antoine dans les tisserands» lithographie. Tirage avant la lettre à cent ex avec envoi pour Sacha Guitry affectueusement sbd justifié No 98 45x33

400/600

18 Henri Gabriel IBELS (1867-1936)
«Les Fossiles, le théâtre libre 29
Novembre 1892» lithographie sbg
23.5x32

400/600

19 Jean Emile LABOUREUR (1877-1943)
«Modiste aux quatre chapeaux» bois
sbg et mbd dans la planche No 1/35
25x15

400/500

20 Jean Julien LEMORDANT (1878-1968)
«Bretons sur la plage» ef non signée
17.5x24

80/100

21 Marin MARIE (1901-1987)
«Calme blanc» litho sbd avec envoi
42.5x55

300/400

22 Mathurin MEHEUT (1882-1958)
«Les arracheuses de pommes de terre»
bois gravé mbg (rousseurs) 31.5x38.5

150/200

23 Jean MOULIN (1899-1943)
«ARMOR» exceptionnelle suite de 8
eaux fortes de l'ouvrage de Tristan
Corbière circa 1935. Avec envoi «A
mon vieil et très cher ami Léonardi
ROMANIN. chaque planche indiquée
épreuve d'artiste et monogrammée R.
papier 47x32.5 cuvette 28.4x21.6

3000/4000

24 Paul Elie RANSON (1864-1909)
«La liseuse étendue» lithographie sbd
No 22 publié dans l'Album de la Revue
Blanche en 1895 13.5x22

800/1000

25 Paul Elie RANSON (1864-1909)
«La cloche engloutie» lithographie
épreuve avant la lettre 29x23.5

1500/1800

26 Paul Elie RANSON (1864-1909)
«Tristesse ou Jalousie» 1896
lithographie mbd petites marges
23.3x18.2

400/600

27 Ker Xavier ROUSSEL (1867-1944)
«Deux femmes conversant (La
Terrasse)» 1893 lithographie originale
impression sur vélin chamois du tirage
pour la Revue Blanche mbd 17.9x8.5

400/600

28 Paul SERUSIER (1864-1927)
«l'Oeuvre Hérakléa» 1896 lithographie
sbg 1er état avant la lettre 28.5x49

400/600

29 Antoni TAPIES (1923-2012)
«LHULL XVII» aquatinte sbd n° 11/45
46x49

1500/2000

SCULPTURES - BIBLIOPHILIE

30 «BAZAINE»
peintures récentes aquarelles, galerie
Adrien Maeght 21e plaquette 9 Juin
1984 couverture (déchirure) et 2
lithographies double page originales

200/300

31 Auguste Nicolas CAIN (1822-1894)
«Coq et poule» bronze argenté signé
maison Christofle et Cie H 22.5 cm

600/800

32 Roland DUBUC (1924-1998)
«Auguste le clown» bronze signé EA
n°II/IV H 19 cm

800/1200

33 Paul GAUGUIN (1848-1903)
«La petite parisienne» plâtre de
fonderie h 26.5

3000/5000

34 Pierre LENORDEZ (1815-1892)

«Le cheval Remus né en 1852»
bronze ancienne collection Rothschild
provenant de l'abbatiale de Royaumont
35.5x46

3000/5000

35 Jean LE MOAL (1909-2007)

«Nus» 21 dessins éditions du Sud ex
n°5/50 avec une gravure originale de
Le Moal

200/300

36 Giovanni LEONARDI (1876-1957)

«La danse» bronze 42x34

2000/2500

37 Françoise NAUDET (1928)

«Au point d'eau» bronze signé EA n° I/
IV fondeur Ducros à Paris H 26 cm

800/1000

38 François RATY (1928-1982)

«Tête stylisée» plâtre patiné signé daté
61 petits éclats H 35 cm

800/1000

40 Henry WEISSE (XIX-XX)

«Conversation galante en Bretagne»
Bronze patine brune signé H 42cm

1500/2000

DESSINS

41 Pierre De BELAY (1890-1947)

«Bretonne au parapluie» fusain shd
situé Concarneau et daté 1925 25x16

300/500

42 Emile BERNARD (1868-1941)

«Le Véco Fanthome» plume et lavis sbg
daté 1887 11x15

3500/4000

43 René Yves CRESTON (1898-1964)

«Personnage du Groenland» fusain sbd
32x23.5

300/400

43Bis Albert BRENET (1903-2005)

«Oiseaux marins» fusain cabd 41x25.5

250/300

44 Marcel GONZALEZ (1928-2001)

«Sortie de douche» encre sbd datée 78
24x32

200/250

45 Marcel GONZALEZ (1928-2001)

«Trois nus sur la plage» encre sbd
datée 27/6/76 24x32

200/250

46 Marcel GONZALEZ (1928-2001)

«Toilette du matin» encre sbd datée 78
24x32

200/250

47 Marcel GONZALEZ (1928-2001)

«Six nus sur la plage» encre sbd datée
93 24x32

200/250

48 Marcel GONZALEZ (1928-2001)

«Romance au féminin» encre sbd datée
84 29x21

150/200

49 Marcel GONZALEZ (1928-2001)

«Nu féminin sur un lit» encre sbd datée
83 29x21

150/200

50 Marcel GONZALEZ (1928-2001)

«Couple nu au ballon» encre sbd datée
95 24x32

200/250

51 André HAMBourg (1909-1999)

«Venise» plume et aquarelle sbg avec
envoi 15x23

400/600

52 Georges LACOMBE (1868-1916)

«Maternité» plume et crayon cabd
48x31

400/500

Mathurin JANSSAUD (1857-1940)



86 «Les lavandières»



87 «Cotriade»



88 «Concarneau, l'attente des femmes de pêcheurs»



89 «Concarneau retour de pêche»



94 Fernand LEGOUT-GERARD (1856-1924)
«Bretonnes à la couture devant la mer soleil couchant»

53 Maurice Le SCOUEZEC (1881-1940)
«Le Pacha» fusain cabd catalogue
raisonné n° 1749 28x37

400/600

54 Maurice Le SCOUEZEC (1881-1940)
«Femme à Cinzanna Soudan» fusain
cabd catalogue raisonné n° 719 41x53

400/600

55 Maurice LE SCOUEZEC (1881-1940)
«Un cargo américain au port de Dakar»
mine de plomb cabd catalogue raisonné
n° 1896 32x50

300/500

56 Maximilien LUCE (1858-1941)
«Camaret, la Pointe de Pen Hir» et
«Barques sous voiles» crayon gras
cabd 19x27.5

500/600

57 Maximilien LUCE (1858-1941)
«Le voilier en Bretagne» fusain sbd 26 x 34

800/1000

58 Maximilien LUCE (1858-1941)
«Discussion dans le parc» encre de
Chine sbg 18x27

400/600

59 Maximilien LUCE (1858-1941)
«Le fumeur de pipe» encre de Chine
cabd 11x11

350/400

60 Maxime MAUFRA (1861-1918)
«Concarneau barques à quai» fusain et
aq sbd daté 1910 8.5x12.5

300/400

61 Mathurin MEHEUT (1882-1958)
«Breton au chapeau» crayon cabd
14.5x8.5

200/250

62 Mathurin MEHEUT (1882-1958)
«Le buffle» crayon gras cabd 16.5x23

400/500

63 Henri OTTMAN (1877-1927)
«Femme nue» fusain et sanguine shd
53X46

1500/2000

64 Paul Elie RANSON (1862-1909)
«Cendrillon Valses 1899» fusain mbd
36x25. Exposition St Germain en Laye
«Ranson. Fantasmies et sortilèges»
2009/2010. Exposition Connaught
Brown et Antoine Laurentin

3000/3500

65 Paul SIGNAC (1863-1935)
«Voiliers, Concarneau» plume et encre
cabg 10,5 x 17

2000/2500

66 Jules Emile ZINGG (1882-1942)
«Barques au sec» lavis cabd 28x43

500/600

AQUARELLES - GOUACHES - PASTELS

67 Henri BARNAIN (1882-1940)
«Concarneau, arrière port, retour de la
pêche» pastel sbd 46x55

4000/5000

68 Pierre de BELAY (1890-1947)
«pêcheur près des barques, Banyuls»
gouache sbc datée 1941 38x55

1800/2000

69 Pierre de BELAY (1890-1947)
«Paris l'Ile de la Cité» aquarelle
treilliste sbc datée 1940 31x40

1000/1500

70 Albert BRENET (1903-2005)
«Cutty Sark» gouache sbd titrée 57x90

6000/8000

71 James BUTLER (1893-1977)
«Ruines en provence» aq sbd 34x43
(Expert : Schoeller-15 rue Drouot-75009
Paris - tél 01 47 70 15 22)

200/300



95 Marin MARIE (1901-1987) «Chausey, Voilier et barques à marée basse»



106 Alexandre ALTMANN (1885-1934)
«Côte Rocheuse»

Henri BARNOIN (1882-1940)



109 «Le marché d'Auray»



107 «Pardon de Notre Dame de la joie»



108 «Concarneau»



111 Adolphe BEAUFRERE (1876-1960)
«Le chemin rose et mauve»



111bis Beaufrère (1876-1960)
« Sieste à l'entrée du village »



113 Adolphe BEAUFRERE (1876-1960)
«Les terrasses de la Villa Abd El Tif à Alger»



114 Adolphe BEAUFRERE (1876-1960)
«Chaumière en bord de mer»



118 Pierre BERTRAND (1884-1975)
«Barque au sec près de l'anse»



117 Pierre BERTRAND (1884-1975)
«Port Joinville à l'Ile d'Yeu»

Lucien Victor DELPY (1898-1967)



139 «Concarneau, barques au sec»



140 «Ramassage du goémon»



141 «Ramassage du goémon sur la plage»



147 Pierre DUMONT (1884-1936) «Etretat»



149 Frédéric FIEBIG (1885-1953)
«La Mauldre à Beynes»



157 Charles LAPICQUE (1898-1988)
«Les buveurs»

72 James BUTLER (1893-1977)

«Arbres et barrière» aq sur papier
sbg 25x30 (Expert : Schoeller-15 rue
Drouot-75009 Paris - tél 01 47 70 15 22)

200/300

73 James BUTLER (1893-1977)

«Coucher de soleil à Giverny» aq
gouachée sur papier sbd 25x40 (Expert
: Schoeller-15 rue Drouot-75009 Paris
- tél 01 47 70 15 22)

200/300

74 Roger CHAPELET (1902-1995)

«Le voilier quatre mâts Antoinette en
mer» gouache sbd

2000/2500

75 Roger CHAPELET (1902-1995)

«Le trois mats cap Pilar au grand
largue» gouache sbg 31x43

2000/2500

76 Vincent COURDOUAN (1810-1893)

«Pêcheurs et filets sur la plage» aq sbd
datée 1883 18x28.5

600/800

77 Delphin ENJOLRAS (1857-1945)

«Nu au drapé devant son miroir» pastel
sbd 36x54

1000/1200

78 Tsuguharu FOUJITA (1886-1968)

«Portrait de jeune femme aux yeux
bleus» aq et crayon sbg datée 1930 avec
envoi «A mon cher Villar, mes amitiés».
Sera inclus dans le catalogue raisonné
de l'artiste en préparation par Sylvie
Buisson 27x19

6000/8000

79 Georges GEO-FOURRIER (1898-1966)

«Notre Dame de Tronöen» gouache sbd
datée 1950, exposition musée de Pont
Aven 2001-2002 26x34

1200/1500

80 Marcel GONZALEZ (1928-2001)

«L'homme au pyjama bleu, Hôpital de
Quimperlé» aq sbd datée 2/11/72 31x24

200/300

81 Ernest GUERIN (1887-1952)

«Morbihan, Bretagne, bretonnes près
de la chaumières» aq sbd 17.5x23

2000/3000

82 Ernest GUERIN (1887-1952)

«Contre le vent» aq sbd 26x18

2000/3000

83 Ernest GUERIN (1887-1952)

«Retour des pêcheurs en Bretagne» aq
et gouache sbd titrée (mouillure) 26x34

1500/2000

84 Fernand HERBO (1905-1995)

«Barques au port» aq sbd 36.5x51

300/400

85 Max JACOB (1876-1944)

«Le square» gouache et encre sbg
datée mars 19_ au revers croquis de
tête d'homme 34x27

800/1000

86 Mathurin JANSSAUD (1857-1940)

«Les lavandières» pastel sbg 36x52

2500/3000

87 Mathurin JANSSAUD (1857-1940)

«Cotriade» pastel sbd 33x41

2000/2500

88 Mathurin JANSSAUD (1857-1940)

«Concarneau, l'attente des femmes de
pêcheurs» pastel sbg 44x62

2500/3000

89 Mathurin JANSSAUD (1857-1940)

«Concarneau retour de pêche» pastel
sbd 26x40

2000/2500

90 Maurice LE SCOUEZEC (1881-1940)

«Le matelot aux yeux bleus» aq cabc
datée 20 octobre 25.5x19.5

600/800

Emile SIMON (1890-1976)



197 «La Procession à Tronoën»



199 «L'église de Penmarc'h, la Tour Carrée»



201 «Famille Bretonne en discussion devant les maisons à colombage»



198 «Quimper la rue Kérhéon»



200 «Les lavandières à Josselin»

91 Maurice Le SCOUEZEC (1881-1940)
«Ambatolampikely, Madagascar» aq
cabd catalogue raisonné n° 354 45x63
1000/1500

92 Maurice Le SCOUEZEC (1881-1940)
«Le village en haut» aq cabd catalogue
raisonné n° 562 53x41.5
1000/1500

93 Fernand LEGOUT-GERARD (1856-1924)
«Concarneau, le passeur à la godille»
pastel sbg datée (18)99 36x44
4000/5000

94 Fernand LEGOUT-GERARD (1856-1924)
«Bretonnes à la couture devant la mer
soleil couchant» pastel sbg 31x39
2000/3000

95 Marin MARIE (1901-1987)
«Chausey, Voilier et barques à marée
basse» gouache sbg avec envoi daté
août 75 - 36x53.5
6000/8000

96 Marin MARIE (1901-1987)
«Le Reder Mor croisant devant les
Héaux de Bréhat» gouache sbd 50.5x71
15000/20000

97 Marin MARIE (1901-1987)
«Le Reder Mor devant Jersey» gouache
sbd (Au dos croquis : «Trois Mats et
deux voiliers») 50.5x71
15000/20000

98 Mathurin MEHEUT (1882-1958)
«Femmes de Cnossos» aq cabd 18x12.5
400/600

99 Mathurin MEHEUT (1882-1958)
«Les glycines» gouache mbd 37x53
1200/1500

100 Paul Louis MESTRALLET (1886-XX)
«Camaret 1935» gouache sbd située
datée 37.5x62.5
500/600

101 Gen PAUL (1895-1975)
«L'attelage» gouache sbg 48x61.5
2500/3000

102 Jim SEVELLEC (1897-1971)
«Marins en discussion Argenton juillet
1932» gouache sbd 30x44.5
500/600

103 Alexis VOLLON (1865-1945)
«Femmes et fillette de Cornouaille
dans un intérieur» aq sbd 37.5x31
600/800

104 Jules Emile ZINGG (1882-1942)
«Scène de plage» aq cabd 30.5x46.5
2000/3000

105 Jules Emile ZINGG (1882-1942)
«Le fauchage des blés» aquarelle sbg
27x47
1500/2000

HUILES

106 Alexandre ALTMANN (1885-1934)
«Côte Rocheuse» hst sbg datée 1910
(rentoilée) 46x55
3000/5000

107 Henri BARNAIN (1882-1940)
«Pardon de Notre Dame de la joie» hsc
sbd 22x27
2500/3000

108 Henri BARNAIN (1882-1940)
«Concarneau» hsp sbg 58x77
3000/5000

109 Henri BARNAIN (1882-1940)
«Le marché d'Auray» hst sbg 54x65
8000/10000

110 Henri BARNAIN (1882-1940)
«Bretonnes à la couture ou retour des
pêcheurs» hsp sbd 23x33
1500/2000

SCULPTURES



31 Auguste Nicolas CAIN (1822-1894) «Coq et poule»



34 Pierre LENORDEZ (1815-1892) «Le cheval Remus né en 1852»



33 Paul GAUGUIN (1848-1903) «La petite parisienne»



36 Giovanni LEONARDI (1876-1957) «La danse»



38 François RATY (1928-1982) «Tête stylisée»



32 Roland DUBUC (1924-1998) «Auguste le clown»



40 Henry WEISSE (XIX-XX) «Conversation galante en Bretagne»



37 Françoise NAUDET (1928) «Au point d'eau»

111 Adolphe BEAUFRERE (1876-1960)

«Le chemin rose et mauve» hs carton
toilé sbg 36.3x45. Note : première
période de l'artiste à rapprocher du
tableau «bretonne et enfants dans
un jardin» N° 3 p.44 de l'exposition
Beaufrère, Musée de Pont-Aven 2005

2500/3000

111 bis Adolphe BEAUFRERE (1876-1960)

« Sieste à l'entrée du village » HSC
marouflée sur panneau, au dos certificat
de Jean-Noël Beaufrère 29x23

3000/5000

112 Adolphe BEAUFRERE (1876-1960)

«Le palmier» hsc cabd 32x32

1800/2000

113 Adolphe BEAUFRERE (1876-1960)

«Les terrasses de la Villa Abd El Tif
à Alger» hsp marouflée sur panneau
cabg 21x20 certificat au dos de Jean-
Noël BEAUFRERE

2800/3000

114 Adolphe BEAUFRERE (1876-1960)

«Chaumière en bord de mer» hs papier
mst sbd 17x27

2000/2500

115 Adolphe BEAUFRERE (1876-1960)

«Abreuvoir de Kerampellan» hsc sbd
vers 1925 Exposition Beaufrère Musée
de Pont Aven 2005 N°22 page 65 33x39

1800/2000

116 Abel BERTRAM (1871-1954)

«Village de Kerbel à Port Louis» hsc
sbd 45.3x54.8

800/1000

117 Pierre BERTRAND (1884-1975)

«Port Joinville à l'Ile d'Yeu» hst sbg
54x73

1500/2000

118 Pierre BERTRAND (1884-1975)

«Barque au sec près de l'anse» hst sbg
54x65

1500/2000

119 Emile BLONDEL (1893-1970)

«Partie de Campagne» hst sbg datée
(1961) 46x55

600/800

120 Emile BLONDEL (1893-1970)

«Paris, le Vert Galant» hst sbd datée
(1960) 46x55

600/800

121 Joseph Félix BOUCHOR (1853-1937)

«Audierne retour de pêche» hst sbd 65x81

2000/2500

122 Etienne BOUILLE (1858-1933)

«Camaret» hst sbg 49x65

1200/1500

123 Max BOUVET (XIX-XX)

«Barques sardinières dans le port de
Douarnenez, la voile jaune» hst sbd 46x55

800/1000

124 Frédéric Arthur BRIDGMAN (1847-1928)

«Bretonne près du puits aux environs
de Pont Aven» hst sbd (rentoilée) 24x34

1000/1500

125 Alfred BRUNEL de NEUVILLE (1852-1951)

«Asperges et groseilles» hst sbg 54x65
(petits manques)

1500/2000

126 François BRUNERY (1849-1926)

« La marchande de Citrouilles» hst sbg
53.5x38

3000/4000

127 James BUTLER (1893-1977)

«L'Arlésienne» hst sbg 80x65 Expert
Schoeller 01.47.70.15.22

1200/1500



185 Joseph RAUMANN (1908-1999)
«Les remorqueurs au Havre»



186 Joseph RAUMANN (1908-1999)
«La Guinguette»



187 Joseph RAUMANN (1908-1999)
«Jeunesse 1992»



189 Joseph RAUMANN (1908-1999)
«Venise III»



119 Emile BLONDEL (1893-1970)
«Partie de Campagne»



120 Emile BLONDEL (1893-1970)
«Paris, le Vert Galant»

128 James BUTLER (1893-1977)

«Maison à Giverny» hst sbd 50x65
Expert Schoeller 01.47.70.15.22

1000/1200

129 Margaret CAMPBELL MACPHERSON (1860-1931)

«La jeune puisatière bretonne» hst sbg
56x32

4000/6000

130 René CARPENTIER (1913-2003)

«Retour de la pêche» hst sbg 81x100

2500/3000

131 Charles CAUSSADE (XIX)

«Batz sur Mer, Bretonnes à la fontaine»
ref vente Blache 19/10/80 n° 115 du
catalogue 55x100

1500/2000

132 Ernest Ponthier De CHAMAILLARD (1862-1930)

«Le Château dans un parc (Clisson ?)»
hst sbg 65x81

2000/2500

133 Eugène CHIGOT (1860-1927)

«La lavandière» hsp sbg au dos «Les
bords du Moros Concarneau 1915»
33x41

800/1000

134 Eugène CHIGOT (1860-1923)

«Le pêcheur aux paniers sur la plage»
hst marouflée sur panneau sbg 60x81

1000/1500

135 Pierre Eugène CLAIRIN (1897-1980)

«Les trois collégiennes» hst sbm
95x130

1000/1500

136 Georges DARGOUGE (1897-1990)

«La Bénédiction de la Mer» hst sbd
50x65

3000/4000

138 Karl DAUBIGNY (1846-1886)

«Régate» hst sbg 21.5x29.5

800/1000

139 Lucien Victor DELPY (1898-1967)

«Concarneau, barques au sec» hst sbg
60x100

3000/5000

140 Lucien Victor DELPY (1898-1967)

«Ramassage du goémon» hst sbg
50x100 (faïençage)

2500/3000

141 Lucien Victor DELPY (1898-1967)

«Ramassage du goémon sur la plage»
hst sbg 45x100

4000/6000

142 Louis Marie DESIRE LUCAS (1869-1949)

«Falaises à Morgat» hst sbg 65x81

1500/1800

143 Louis Marie DESIRE-LUCAS (1869-1949)

«Les deux ponts à Espalion» hst sbg
38x46

1200/1500

144 Théophile DEYROLLE (1844-1923)

«La lavandière» hst sbd 65x54

2500/3000

145 Emile DEZAUNAY (1854-1938)

«Ste- Marine, rivière de Quimper 1920»
hst sbg 60.5x73.5

3000/4000

146 Emile DEZAUNAY (1854-1940)

«La côte de granit rose à Ploumanach»
hst sbg située au dos et datée 1915
38x46

1200/1500

147 Pierre DUMONT (1884-1936)

«Etretat» hst sbg 60x73

3000/5000



**129 Margaret CAMPBELL
MACPHERSON (1860-1931)**
«La jeune puisatière bretonne»



196 Paul SERUSIER
(1864-1927) «Etude
pour le baptême du
Christ du Baptisphère
de Châteauneuf»



155 Marcel JACQUIER (1877-1957)
«Femmes à la fontaine»



184 Ferdinand Loyer du PUIGAudeau (1864-1930)
«Barque sur la rivière, soleil couchant»

148 Alexandre Le BIHAN (1837/39-XX)

«La jeune fileuse et le joueur de bombarde» hst sbd 78X142

1500/2000

149 Frédéric FIEBIG (1885-1953)

«La Mauldre à Beynes» hsc sbg circa 1910 55x39 Ref : rétrospective FIEBIG musée de St Dié en 1990

4000/6000

150 Lionel FLOCH (1895-1972)

«Côte rocheuse, presqu'île de Crozon» hst sbg 60X81

2000/2500

151 Alfred GUILLOU (1844-1926)

«Le partage de la pêche soleil couchant» hst sbd 46x61

4000/5000

152 Alfred GUILLOU (1844-1926)

«Quai animé au crépuscule» hsp sbd 19x24

1000/1500

153 Alfred GUILLOU (1844-1926)

«Lavandières près de l'écluse» hst sbd 27x35

800/1000

154 Louis ICART (1888-1950)

«Entre Amies» hsi sbg 50x61

8000/10000

155 Marcel JACQUIER (1877-1957)

«Femmes à la fontaine» hsp sbd située au dos 61x50

1500/2000

156 François Louis LANFANT de METZ (1814-1892)

«La découverte du grand livre» hsp sbd 15x10.5

1000/1500

157 Charles LAPICQUE (1898-1988)

«Les buveurs» hst sbd 65x50 titrée au dos datée 1944 étiquette provenance Galerie Louis Carre ref n°D5061 et D6019

6000/8000

158 Henri LEBASQUE (1865-1937)

«Rue du village à Lagny» hsc non signée certificat de Denise BAZETOUX du 23 avril 2013 9.5x14.5

2000/3000

159 Alcide LE BEAU (1873-1943)

(attribué à) «Falaise Bretonne» hst cabd 27x35

2000/3000

160 R.LECLAIRE (XX)

«Marché en Bretagne» hst sbd 54x65

1500/2000

161 William LEE-HANKEY (1862-1952)

Britannique «Riding At Anchor Charente» hst sbd 63x76

2000/3000

162 Fernand LEGOUT-GERARD (1856-1924)

(attribué à) «Concarneau le retour des barques» hsp non signée 19x31

1000/1500

163 Fernand Legout GERARD (1856-1924)

«Femme au chapeau assise sur la grève» hsp cabg 17x27

800/1000

164 Maurice Le SCOUEZEC (1881-1940)

«Femme à la couture» hs papier marouflée sur panneau sbd 65x49.5

3000/4000

165 Maurice Le SCOUEZEC (1881-1940)

«L'oeuf sur le plat» hs papier marouflée st sbd cahg catalogue raisonné n° 2908 40x40

1200/1500



132 Ernest Ponthier De CHAMAILLARD (1862-1930)
«Le Château dans un parc (Clisson ?)»



136 Georges DARGOUGE (1897-1990)
«La Bénédiction de la Mer»



142 Louis Marie DESIRE LUCAS (1869-1949)
«Falaises à Morgat»



143 Louis Marie DESIRE-LUCAS (1869-1949)
«Les deux ponts à Espalion»



145 Emile DEZAUNAY (1854-1938)
«Ste-Marine, rivière de Quimper 1920»



146 Emile DEZAUNAY (1854-1940)
«La côte de granit rose à Ploumanach»

166 Maurice Le SCOUEZEC (1881-1940)

«La Comtesse de Lubersar» aq et huile. Située datée Montparnasse 23 Février 1918. Catalogue Raisoné No 936 57x42.5

2000/2500

167 Gustave LESENECHAL de KERDREORET (1840-1920)

«Falaise près le Tréport» hst sbd datée 1878 46x26

1800/2000

168 Emmanuel MARCEL-LAURENT (1892-1948)

«Procession au pardon de St Anne La Palud» hst sbg datée (19)38 36x73

1500/2000

169 Edgard MAXENCE (1871-1954)

«Composition florale» hsp sbd 37x30

1000/1500

170 Mathurin MEHEUT (1882-1958)

«La fileuse bretonne» caseïne cachet partage 2008 au dos 46.5xx32

2000/3000

171 Maurice MENARDEAU (1897-1977)

«Vue présumée de la baie d'Halong, barques à flots, la voile rouge» hst sbd 38x46

1000/1200

172 Maurice MENARDEAU (1897-1977)

«Vue présumée de la baie d'Halong, deux barques au sec» hst sbd 38x46

1000/1200

173 André MERIEL-BUSSY (1902-1985)

«Mère et fillette de Plougastel au bouquet» hst sbg 73x60

1500/2000

174 Robert MICHEAU-VERNEZ (1907-1989)

«Les bateaux» hst shg 50x65

1800/2200

175 Pierre Eugène MONTEZIN (1874-1946)

«Chevrière et son enfant en Bretagne» hsp sbg 15.5x23

1500/2000

176 Paul MORCHAIN (1876-1939)

«Déchargement du poisson au port» hst sbd 54x65

1500/2000

177 Paul MORCHAIN (1876-1939)

«La vieille cale Douarnenez, matin» hst sbd 50x65

1200/1500

178 Paul MORCHAIN (1876-1939)

«Camaret la voile rouge» hst (distendue) sbd 50x65
1200/1500

179 Paul MORCHAIN (1876-1939)

«Filets bleus en baie de Douarnenez» hst non signée 46x54.5

800/1000

180 Henry MORET (1856-1913)

«Les Glénans, St Nicolas Août 1906» hst sbg exposition Mairie de Pont Aven
«Gauguin et ses amis» 1961 38x55

15000/20000

181 Jules NOEL (1815-1881)

«Voilier sur la grève» hst sbg datée (1876) 27.8x47

2500/3000

182 Jean Bertrand PEGOT-OGIER (1877-1915)

«Marine impressionniste» hst sbg 46x65 (faïençage)

3000/3500

183 Jean PESKE (1870-1949)

«La plage dans le Var» hst non signée certificat de François Guibert petit fils de l'artiste 55x73

1500/2000

Maurice LE SCOUEZEC (1881-1940)



90 «Le matelot aux yeux bleus»



91 «Ambatolampikely, Madagascar»



92 «Le village en haut»



165 «L'oeuf sur le plat»



164 «Femme à la couture»



166 «La Comtesse de Lubersar»

- 184 Ferdinand Loyer du PUIGAUDEAU (1864-1930)**
«Barque sur la rivière, soleil couchant» hst sbd 60x90
8000/10000
- 185 Joseph RAUMANN (1908-1999)**
«Les remorqueurs au Havre» hst sbd 50x65
800/1000
- 186 Joseph RAUMANN (1908-1999)**
«La Guinguette» hst sbg 50x65
400/600
- 187 Joseph RAUMANN (1908-1999)**
«Jeunesse 1992» hst sbd 65x81
600/800
- 188 Joseph RAUMANN (1908-1999)**
«Le port du Havre» hst sbd 50x65
400/600
- 189 Joseph RAUMANN (1908-1999)**
«Venise III» hst sbg 50x65
400/600
- 190 Joseph RAUMANN (1908-1999)**
«Le port de Cherbourg» hst sbg 50x65
400/600
- 191 Gaston ROULLET (1847-1925)**
«Le port de Quimper» hsp sbd datée 1878 46x21.5
1800/2000
- 192 Victor ROUSSIN (1812-1904)**
«Pêche à pied en bord de Loire environs de Oudon. Champtoceaux (Loire Atlantique)» hsp mbd datée 1874. 37x61
2500/3000
- 193 Louis ROY (1862-1907)**
«Hommage à Paul Gauguin, le printemps en Franche Comté» hs toile marouflée sur carton cachet au dos 50x32.5
15000/20000

- 194 Claude Emile SCHUFFENECKER (1851-1934)**
«Scène animée : famille de pêcheurs sur la grève» hst cabd (réentoilée) [Etretat?] 135x87
25000/30000
- 195 Paul SERUSIER (1864-1927)**
«Les Mimosas au pichet Bleu» hst sbd 73x60 [Catalogue raisonné Guicheteau, T1, réf 248 p.273]
40000/50000
- 196 Paul SERUSIER (1864-1927)**
«Etude pour le baptême du Christ du Baptisphère de Châteauneuf» Circa 1915 hspapier marouflée sur toile 29,5x9
2500/3000
- 197 Emile SIMON (1890-1976)**
«La Procession à Tronoën» hsp sbg 60x81
4000/6000
- 198 Emile SIMON (1890-1976)**
«Quimper la rue Kérhéon» hsp sbg 61x50
3000/4000
- 199 Emile SIMON (1890-1976)**
«L'église de Penmarc'h, la Tour Carrée» hsp sbg 50x61
2500/3000
- 200 Emile SIMON (1890-1976)**
«Les lavandières à Josselin» hsp sbg 61x50
2500/3000
- 201 Emile SIMON (1890-1976)**
«Famille Bretonne en discussion devant les maisons à colombage» hst sbg 73x60
1500/2000

202 Pierre VAILLANT (1878-1939)

«Laveuses de Camaret» hsc sbd
Exposition Grand Palais 1926. 60x81

3000/5000

203 Henri VAN WYK (1833-XIX)

«La rue animée» hst sbg datée (18)72
40x32

1000/1500

204 Ernest VAUTHRIN (1878-1949)

«Barques sous voiles au port par temps
calme» hst sbd datée 1934 73x92
3000/4000

205 Emmanuel de la VILLEON (1858-1944)

«Rhododendrons en fleurs» hst sbg
N°650 petit manque 73x92

3000/4000

206 Robert YAN (1901-1994)

«Brignogan» hst sbd 46x61

900/1000

207 Monogramme AJ, Ecole de Pont Aven

fin XIX^e début XX^e «Composition aux
pommes et chandelier» hst mbg située
Pont Aven 73x94

4000/6000

207.A. Pierre BRUNE (1887-1956)

«Roses» hst sbg 41 x 33 au dos galerie
Druet n° 12549

400/600

207.B. Pierre BRUNE (1887-1956)

«Anémones et mandarines» hsc sbg 38
x 32 au dos galerie Druet n° 12218

400/600

207.C. Georges DUFRENOY (1870-1943)

«La Salute, Venise» hst sbd 72 x 84
(rentoilé) au dos galerie Druet n° 12751

1000/1500

207.D. Yvonne JEAN-HAFFEN (1835-1993)

«Travail au champ en bord de mer»
lavis sbd 24 x 31

300/400

207.E. Pierre LAPRADE (1835-1932)

«Roses jaunes, pot blanc» hst sbd 46 x
38 au dos galerie Druet n° 12242

1000/1500

207.F. Perre LAPRADE (1875-1932)

«Fenêtre à Gisors» aq et lavis sbd 46 x
30 référence Druet 12578

300/500

207.G. Pierre LAPRADE (1875-1932)

«Saint Pair, sous Vezelay» aq sbc 32 x
22 au dos exposition galerie Druet

200/300

207.H. LE PHO (1917-2001)

«Bouquet de fleurs» gouache sbg 26.5
x 15.5

3000/4000

207.I. LISLET XX^e

«Quatre mâts par mer formée» gouache
sbd 21 x 36

200/300

207.J. Mathurin MEHEUT (1882-1958)

«Brodeuses dans le vieux Saint-
Guénolé» aquarelle et lavis shd et mbd
titré et daté 1919 21.5 x 21.5

800/1000

207.K. Mathurin MEHEUT (1882-1958)

«Marin et deux bretonnes près du
moulin» Lavis sbd 21.5 x 21.5

400/600

207.L. PAULINI X^e

«Paysage lacustre» 27.5 x 25.5 «Marée
basse» 26.5 x 35 «Paysage animé» 26.5
x 35 Trois aquarelles formant pendant

200/300

207.M. Ernest VAUTHRIN (1878-1949)

«En mer» aq sbd (rousseurs) 15.5 x 21

200/300

207.N. Joseph Wallace King VINCIATA (1911-1996)

«Elégante en buste» hst sbg 46 x 33
600/800

207.O. Henry DE WAROQUIER (1881-1970)

«Etude» aq sbg catalogue n°869
33 x 37
500/600

CONTEMPORAINS**208 Pierre AMBROGIANI (1907-1985)**

«Portrait de femme» aq sbd 31x21
150/200

209 Frédéric BENRATH (1930-2007)

«Composition» hst sbd circa 1961 65x85
1000/1500

210 Jean Yves BOCHER (XX)

«Sans titre» technique mixte st sbd
40x41
150/200

211 Alain BONNEC (1952)

«Le peintre du dimanche» hst sbd
19x24
200/300

212 Daniel BONNEC (1962)

«Le chasseur à l'affût» hst sbg 19x24
200/300

213 Jacques BOSSER (1946)

«Sans titre» faïence sd provenance :
galerie La Navire 40.7x41
300/500

214 Jean Luc CHABAUD (1953)

«Pic-nic on the beach» hst sbg 130x130
3000/5000

215 Patrice CUDENNEC (1952)

«Figures au port de Brigneau» hst sbd
circa 1991 60x73
1000/1500

216 Patrice CUDENNEC (1952)

«Homard fond jaune» hst sbd 65x54
1500/1700

217 Patrice CUDENNEC (1952)

«La Grande Vigne à Dinan» hst sbg
46x38
1000/1100

218 Patrice CUDENNEC (1952)

«Maternité aux fleurs» hsb sbg 45x36
1000/1200

219 Marcel DEPRE (1919-1990)

«Marée basse à St Pierre» hst sbg
38x61
800/1000

220 François DIANA (1903-1993)

«Port de commerce Marseille» hsc sbd
54x73
300/400

221 François DILASSER (1926-2012)

«Composition» litho sbd au dos n° 3/3
32.5x25
200/300

222 Jean DUQUOC (XX)

«Le soleil rouge» technique mixte sbg
49x64
600/800

223 Robert FONTENE (1892-1980)

«Le miroir» hsp sbd 45x36.5
400/500

224 Christel FOURNIER (XX)

« St Pierre» pastel gras sbg 23x31.5
300/400

225 Christel FOURNIER (XX)

«Le Lompe» pastel gras sbd 23x31.5
300/400

226 Jean FUSARO (1925)

«Ciel de soufre à Amsterdam» hst sbd
27x35
1500/2000



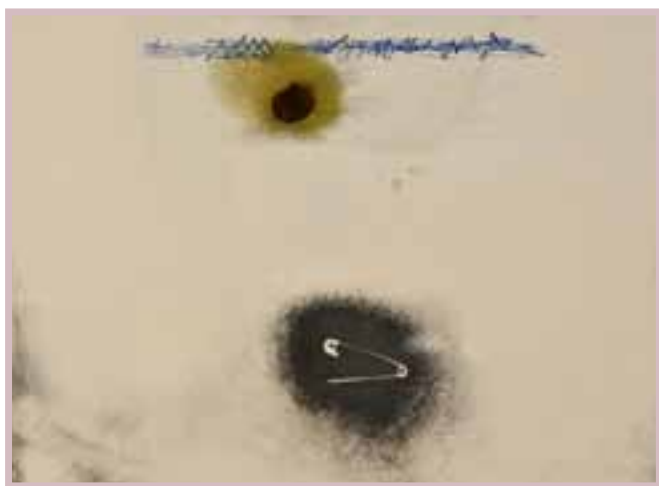
14 Charles DUFRESNE (1876-1938)

«La partie de cartes»



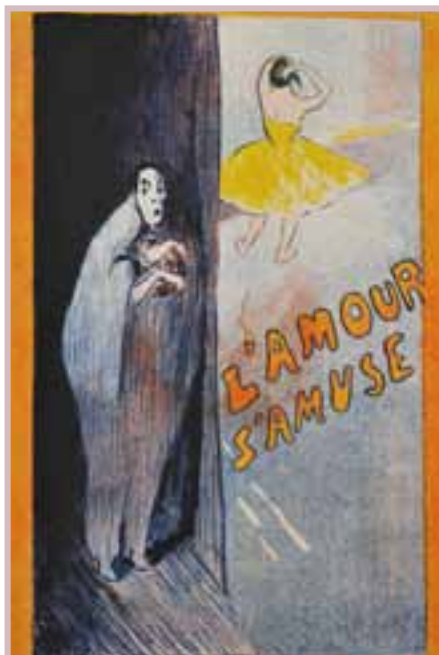
24 Paul Elie RANSON (1864-1909)

«La liseuse étendue»



29 Antoni TAPIES (1923-2012)

«LHULL XVII»



15 Henri Gabriel IBELS (1867-1936)

«L'Amour s'amuse»



25 Paul Elie RANSON (1864-1909)

«La cloche engloutie»



42 Emile BERNARD (1868-1941)

«Le Vélo Fantôme»

227 Marcel GONZALEZ (1928-2001)
 «Scène de plage» hst sbd datée (95)
 Provenance : Galerie Correlleau Pont
 Aven 65x50
 1500/2000

228 Marcel GONZALEZ (1928-2001)
 «Un dernier verre pour la route» huile
 sur plaque de fonte diam 71 cm smd
 datée 76
 1200/1500

229 Alexandre GOUDIE (1933-2004)
 «L'Autel» aq non signée 63x78
 1000/1500

230 Madeleine GRENIER (1929-1982)
 «L'aurore pointe» hst sbd datée 73.
 33x55
 600/800

231 François Marie GRIOT (1951)
 «Le Vaudou,série les Lieux et les Dieux»
 asp sbd 100x81
 400/600

232 Luis GUARDIOLA (XX)
 «Sin Titulo» hst sd 40x40
 50/100

233 Alain GUENOLE (XX)
 «Le Renard» technique mixte sp sbd
 33x92
 150/200

234 GWEN (1920)
 «La Bigoudène» hst sbd 61x46
 400/500

235 Alexandre HOLLAN (1933)
 «Nature morte» aq non signée
 Provenance : galerie La Navire 57x77
 800/1000

236 Monique JOURNOT (XX)
 «Petit port Breton» hst sbd 14x22
 50/100

237 Bernadette KELLY (1933)
 «Nature morte au raisin» hst sbd
 Provenance : Galerie St Sauveur Dinan
 61x50
 1000/1200

238 Bernadette KELLY (1933)
 «Nature morte aux pommes» hst sbg
 26.5x46
 400/500

239 Roger KERINEC (1917-2001)
 «Chalutier au sec» gouache sbd 49x35
 400/600

240 Xavier KREBBS (1923)
 «Jade» hst sbg datée (20)08 19x17
 200/300

241 Robert LP LAVOINE (1916-1999)
 «Quai animé à Bénodet» gouache sbd
 50x65
 500/700

242 Philippe LE CORRE (XX)
 «Colombage» hst sd 16x32
 100/200

243 Philippe LE CORRE (XX)
 «Colombage» hst sd 16x29.5
 100/200

244 Philippe LE CORRE (XX)
 «Colombage» hst sd 19x27
 100/200

245 Jean Le MERDY (1928)
 «Les Chardons Bleus» hst sbd datée 67
 100x50 (distendue)
 2000/2500

246 André LEOCAT (1949)
 «Etude de paysage» gouache mbd
 provenance : galerie Oniris 16x24
 200/300

247 André LEOCAT (1949)
 «Etude de paysage» gouache mbd
 provenance : galerie Oniris 16x24
 200/300



63 Henri OTTMAN (1877-1927)
«Femme nue»



64 Paul Elie RANSON (1862-1909)
«Cendrillon Valses 1899»



65 Paul SIGNAC (1863-1935)
«Voiliers, Concarneau»



76 Vincent COURDOUAN (1810-1893)
«Pêcheurs et filets sur la plage»



77 Delphin ENJOLRAS (1857-1945)
«Nu au drapé devant son miroir»



79 Georges GEO-FOURIER (1898-1966)
«Notre Dame de Tronöen»

248 Jean Michel LEROUX (1944)

«Standing female figure 1, Elégie 11,
tanding female figure 2» 1990 triptyque,
acrylique st sbd 157x180

1500/2000

249 Jean Michel LEROUX (1944)

«Petite Bretagne par la fenêtre II, 1994»
ast sbd 148x168

800/1000

250 Jean Michel LEROUX (1944)

«Black woman III 1990» acrylique sbg
48x48

400/600

251 Jean Michel LEROUX (1944)

«White woman II 1990» acrylique sbg
48x44

400/600

252 Jean Michel LEROUX (1944)

«Red woman I 1990» acrylique sbg
48x48

400/600

253 Jean Michel LEROUX (1944)

«White woman I 1990» pastel sbd 40x27

250/300

254 Thierry LE SAEC (1957)

«Composition» hs papier marouflé sur
panneau sd 44x34

300/400

255 Pierre LE TELLIER (1928-2000)

«Paysage campagnard, ciel d'orage»
hst sbg 79x99

1000/1500

256 Bengt LINDSTRÖM (1925-2008)

«Visage» litho gaufrée ea sbd 55x44

200/300

257 Alfred LOMBARD (1884-1973)

«La rue, le tourniquet» crayon noir sbd
circa 1907-1909 24.8x14.8

400/500

258 Jean LOMBARD (1895-1983)

«Clairière» hst sbd datée (59) 38x46

400/600

259 Bernard LOUEDIN (1938)

«Paysage» hst sbd 50x65

280/300

260 Richard MANDIN (1909-2002)

«Scène d'intérieur» hsp sbd 31x51

300/500

261 Richard MANDIN (1909-2002)

«Paysage provençal» hsp sbd 33x50

300/500

262 Manoussos MALICOUTIS (1955)

«Star Ty Jane, fille de son père» hst sbd
73x60

1000/1500

263 Jean Jacques MARCHADOUR (XX)

«Nostalgie d'un passé marin» aq en
polyptique signée 54x117

1000/1500

264 Zwy MILSHTEIN (1934)

«Composition aux quatre visages» hst
sbg 55x46

800/1000

265 Zwy MILSHTEIN (1934)

«Figure» aquatinte sd 40x30

80/100

266 Miléna MORIANI (1934)

«Ombrelles sur la plage» hst sbd
Provenance : galerie St Sauveur Dinan
49.5x70

400/600

267 Yves MORVAN (XX)

«Cherbourg» hst sb datée 59 73x92

400/600

268 Yves MORVAN (XX)

«Le goémonier» hst sbg datée 83 54x65

400/600

82 Ernest GUERIN
(1887-1952)
«Contre le vent»



85 Max JACOB
(1876-1944)
«Le square»



99 Mathurin MEHEUT (1882-1958)
«Les glycines»



100 Paul Louis MESTRALLET (1886-XX)
«Camaret 1935»



101 Gen PAUL (1895-1975)
«L'attelage»



102 Jim SEVELLEC (1897-1971)
«Marins en discussion Argenton juillet 1932»

269 Hannes MÜNZ (1940)

«Paysage» hsp sbd datée (92) 70x100
400/600

270 Robert NÜSSLE (1933)

«Du côté de Quimper Guézennec un été de chaleur» technique mixte datée (72)
Provenance : galerie La Navire 19x31
600/800

271 Jules PARESSANT (1917-2001)

«L'Angélus» hst signé au dos titré datée juillet 1992 60x81
2000/2500

272 Françoise PETION (1944)

«Deux Bretonnes en costume de fête» pastel sbg 29x10
150/200

273 Jean Pierre PINCEMIN (1944-2005)

«Poupée» ef sbg CR n° 213 p 146 13.8x10.4
150/200

274 Jean Pierre PINCEMIN (1944-2005)

«Femme en buste» ef sbg n° 7/36 CR n° 205 p 141 12x9
150/200

275 Daniel ROCQUELIN (1928)

«R 97, porte hélicoptère Jeanne d'Arc» aq sbd 15x19
150/200

276 Christophe RUIL (XX-XXI)

«Café Hugo» encre fusain et craie 120x169
300/500

277 Agathe SIMO (XX)

«La cicatrice» hst sbd circa 1990 100x100
150/200

278 Tony SOULIE (1955)

«Sans titre» technique mixte sd datée (19)96 100x100
1200/1500

279 Pierre TAL-COAT (1905-1985)

«Composition 1984» aq gouachée sbd 22x40
1500/2000

280 Jean TOTH (1899-1997)

«Jérusalem» plume sbd datée (96) 26x33
200/300

281 Jean TOTH (1899-1997)

«Le trésor de Loc-Mélar 1996» fusain sbd 42x55
100/150

282 Jacques VILLATTE (1937)

«Le marché» hst sbd 73x54
300/400

283 Jacques VILLATTE (1937)

«Soir» hst sbd 55x38
300/400

HUILES**284 Marius AILLAUD (1909-1972)**

«Nature morte au poisson» hs papier sbd 34x48
100/150

285 P.ARTAUD (XX)

«Côte rocheuse la voile rouge» hsp sbd 36x55
200/300

286 René AUGERON (XX)

«Bal populaire» hsc sbd 33x24
200/300

287 Francis BARSET (XX)

«Concarneau retour de pêche» hsp sbg 22x31
100/150

288 Wihlem BATAILLE (1867-1933)

«Paysage de Provence» hsi sbg 53x73
150/200

289 Emile BERNARD (1868-1941)

(attribué à) «Paysage d'Automne» hs panneau marouflé sur panneau sbd 70x100
600/800

- 290 Etienne BLANDIN (1903-1991)**
«L'accueil des marins en Polynésie» hsp non
signée annotation au dos 50x61
600/800
- 291 Pierre BOGDANOFF (XX)**
«Thoniers à quai, Port Louis (Morbihan)» hst
sbd 46x61
200/300
- 292 Eugène CADEL (1865-1940)**
«Famille paysanne devant la chaumière» hsp
sbd 21x27
300/400
- 293 John CALLOW (1822-1878)**
«Paysanne au bord de la rivière» hst sbd 46x38
600/800
- 294 P CARLIER (XX)**
«Devant l'église de Locronan» hst sbd 44x31
150/200
- 295 Renée CARPENTIER (1913-2003)**
«Chapelle Bretonne» hst cachet vente d'atelier
au dos 33x41
200/300
- 296 Eugène CHIGOT (1860-1932)**
«Moulin en Bretagne» hsp sbd avec envoi à
l'ami Bernard 26.8X41.5
500/600
- 297 Louis CLEMENT-CHASSAGNE (XIX-XX)**
«Paysage» hst sbd 13x19
100/150
- 298 Joseph Victor COMMUNAL (1876-1962)**
«Le lac noir, le Mont Granier, massif de la
Chartreuse, Chambéry» hsp sbg 46x38
500/600
- 299 Jacques CORTELLARI (1942-2002)**
«Le phare de l'île de Batz» hst sbd 27x35
200/300
- 300 Robert CROMMELYNCK (1895-1968)**
«Le Mont St Michel» hst sbg 61x48
300/400
- 301 Pascal DAGNAN BOUVERET (1852-1929)**
«Cérémonie religieuse et l'Enfant de Choeur»
hsp marouflée sbg 30x22
200/300
- 302 Georges DAYEZ (1907-1991)**
«Composition à la baigneuse» hst sbg 64x52
800/1000
- 303 Julius De JAEGER (XIX)**
«Paysage animée» hs papier marouflé sp sbg
datée [18]58 26x46
300/400
- 304 Marc DELAMORINIERE (1904)**
«Les lavandières» hst sbg 46x38
200/300
- 305 Jeanne DESMARCHIX (XIX-XX)**
«Bretonne en buste» plâtre peint pièce unique
signé daté 1939 h 42cm
300/400
- 306 Lucienne DOMBREVANE (1910)**
«Bretonne à St Pierre Eckmul» hst sbd 50x65
300/400
- 307 Henri DURINGER (1892-1980)**
«Le peintre Maurice MAZO» hsp cabg 55x37
200/300
- 308 André EVEN (1918-1996)**
«Le champ jaune» hst à la cire sbd (griffures)
54x73
400/600
- 309 Robert FARDEL (1867-1931)**
«Eglise du village Moncontour ?» hsp sbd
80x60
500/600
- 310 Lionel FLOCH (1895-1972)**
«Paysage» hst sbg 46x55
400/600
- 311 Emmanuel FOUGERAT (1869-1958)**
«Nu au drapé» hst sbg 27x41
300/400
- 312 Anne GAUDET (XX-XXI)**
«Elégante au café» hst sbd 50x60
300/500
- 313 Anne GAUDET (XX-XXI)**
«Femme à la couture» hst sbd 60x50
200/300
- 314 Emile GAUFFRIAUD (1877-1957)**
«Rivière en sous bois» hst sbd 73x92
400/600

315 Achille GRANCHI-TAYLOR (1857-1921)
«Pêcheur près des barques» hsc cabg 15x20
300/500

316 D'après Alfred GUILLOU
«Noce Bretonne» hst sbd 66x82
800/1000

317 M-Leroux GUIVARCH (XX)
«Fillette de Plougastel» hst sbd datée (1952)
46x33
200/300

318 Georges HANQUET (XX)
«Le phare» hst sbd datée 61 38x55
120/150

319 G.HAUCK (XX)
«Locronan» hst sbd datée 53 (accident) 61x50
150/200

320 Emma HERLAND (1856-1947)
«Côte rocheuse animée» hst sbg 27x41
400/600

321 René JOUHAN (1835-XX)
«Côte Rocheuse» hst sbg datée 1891 24x35
400/600

322 Charles KVAPIL (1884-1957)
«Bouquet de fleurs» hst sbg 46x38
300/500

323 J.LAURENT (XX)
«Danse bretonne» hst sbg 65x81
400/600

324 René LE FORESTIER (1903-1972)
«Intérieur Breton près de l'âtre» hsp sbg
50/100

325 Jean Le NEUTHIEC (XX)
«Retour de pêche» hsp sbg 22x27
400/600

326 Maurice LEONARD (1871-1954)
«Jeune fille sous les bois» hs papier mst sbd
circa 1954 60x73
400/600

327 Pierre LEPAGE (1906-1983)
«Port breton» hst sbg 50x65
400/500

328 Jules LERAY (1875-1938)
«Doélan» hst sbg 38x54
800/1000

329 Jules LERAY (1875-1938)
«Thonier au sec» hst sbd datée (18)97
600/800

330 LE TREUT (XX)
«Goélettes sous voiles» hst sbd 90x146
300/400

331 Vincent MANAGO (1880-1936)
«Cargo à quai» hst sbd 22x27
300/500

332 Emmanuel MARCEL-LAURENT (1892-1948)
«Bretonne près de l'âtre» hst sbg datée 1929
46x38
400/600

333 Georges MARCHOU (1898-1984)
«Les champs dorés» hst sbg (enfouissement)
38x55
200/300

334 Henri MARTIN (XIX-XX)
«Femme à la lecture sous la pergola» hst sbg
40.5x33
800/1000

335 Arthur MIDY (1887-1944)
«Un dimanche à Plogonnec» hsp sbd 30x23.5
600/800

335 Bis Marcel MILES (XX)
«Poisson exotique» hsp sbg 67x67
300/500

336 Robert MOGISSE (1933)
«Bouquet de fleurs sur vue marine» hst sbg
55x46
300/400

337 Robert MOGISSE (1933)
«Bouquet de fleurs au livre» hst sbd 55x46
300/400

338 Paul MORCHAIN (1876-1939)
«Eglise Bretonne» hsp sbd 24x35
400/500



103 Alexis VOLLON (1865-1945)
«Femmes et fillette de Cornouaille dans un intérieur»



112 Adolphe BEAUFRERE (1876-1960)
«Le palmier»



104 Jules Emile ZINGG (1882-1942)
«Scène de plage»



105 Jules Emile ZINGG (1882-1942)
«Le fauchage des blés»



110 Henri BARNAIN (1882-1940)
«Bretonnes à la couture ou retour des pêcheurs»



121 Joseph Félix BOUCHOR (1853-1937)
«Audierne retour de pêche»

- 339 Jean Charles MILLET (1892-1944)**
«Les voiles rouges à Douarnenez (?)» hst sbd 54x65
500/600
- 340 Jean MORDANT (1920-1979)**
«Paysage Breton» hsp shd 39x75.5
300/400
- 341 Félix MOSCHELES (1883-1917)**
«Elégante au chapeau 1906» hst sbd 43X35.5
400/500
- 342 Benjamin NETTER (1811-1881)**
«L'étang aux pêcheurs» hst sbd 27x40
300/500
- 343 José PALMEIRO (1903-1984)**
«Vase fleuri» hst sbg 73x60
800/1000
- 344 Ernest PERNELLE (1861-1950)**
«Port Breton» hsp sbg 44x55
600/800
- 345 Paul PHILIPPE (1870-1930)**
«Coucher de soleil sur Concarneau» hst sbg (restauration) 50X61
400/500
- 346 Eduardo PISANO (1912-1986)**
«Tauromachie» hst sbg 46x54
600/800
- 347 Georges PLANES (1897-1977)**
«Petit port» hst sbd 33x41
100/150
- 348 Pierre PLOUHINEC (XX)**
«Pardon de la Clarté à Combrit» hst sbg 38x46
300/500
- 349 Gaston POTTIER (XX)**
«Douarnenez, animation à la cale ronde» hst sbg 46x60
400/600
- 350 Joseph RAUMANN (1908-1999)**
«Marché Tunisien» hsi shd 38x55
400/600
- 351 Joseph RAUMANN (1908-1999)**
«Marché en Tunisie» hst shd 46x55
300/400
- 352 Joseph RAUMANN (1908-1999)**
«Paysage du Gers» hst sbd 54x65
500/600
- 353 Joseph RAUMANN (1908-1999)**
«Fleurs à la lampe pigeon» hst shg 54x65
300/400
- 354 Georges ROCHER (1927-1984)**
«Paysage soleil couchant» hst sbd datée 77 73x92
200/300
- 355 RODOMY école du XIX**
«Fleurs sur un entablement» hst sbd 46x55
400/600
- 356 Charles SAINT GEORGE (1907)**
«Canal St Martin, hôtel du Nord» hst sbg (accroc) 81x100
400/600
- 357 Paul SALVAN (1877-1962)**
«Bretonne sur le chemin, soleil couchant» hsp sbd 33x41
300/400
- 358 Franck SCHEIDECKER (XIX-XX)**
«le reflet de la maison rose» hst sbd 46x61
600/800
- 358 Bis S.SCHICK (XX)**
«bouquet de fleurs» hst sbd datée 48. 65x80
200/300
- 359 Emile SIMON (1890-1976)**
«Le bouquet de roses» hst sbd 55x38
1000/1500
- 360 Emile SIMON (1890-1976)**
«Bouquet de fleurs» hst sbg 55x45
800/1000
- 361 Emile SIMON (1890-1976)**
«Nature morte au pichet en faïence de Jersey» hsp sbg 54x45
600/800
- 362 Pierre SUDRE (1910-1976)**
«Les objets dans l'atelier de l'artiste» hsi sbd 65x54
280/300



122 Etienne BOUILLE (1858-1933)
«Camaret»



123 Max BOUVET (XIX-XX) «Barques sardinières dans le port de Douarnenez, la voile jaune»



124 Frédérick Arthur BRIDGMAN (1847-1928)
«Bretonne près du puits aux environs de Pont Aven»



125 Alfred BRUNEL de NEUVILLE (1852-1951)
«Asperges et groseilles»



126 François BRUNERY (1849-1926)
« La marchande de Citrouilles»



127 James BUTLER (1893-1977)
«L'Arlésienne»

363 E.VISCONTI (XIX)

«Animation dans un port fortifié» hst sbd 27x41
300/400

364 G.S.WARTH (XIX-XX)

«Marines» deux hst sbg formant pendants
46x55
300/400

365 Jean Joseph WEERTS (1847-1927)

(attribué à) «Pour l'humanité, pour la Patrie»
hst signée au dos sur le châssis datée 1895
27x21.5
300/400

366 Robert YAN (1901-1994)

«Notre Dame de la Joie» hsi sbd 33x41
600/800

367 Ecole du XIX

«Panier fleuri sur un entablement» hst
(rentoilée) sbd 27x35
300/500

368 Ecole orientaliste (XX)

«Cité Orientale» hsp 60x49.5
300/400

369 BOUDIN

(porte une signature de) «paysage» hst sbd
24x40
400/600

369Bis Signature illisible (XX)

«St Malo» hsp sbg 24x41
600/800

370 Anonyme (XX)

«Conversation nocturne» hst 33x41
150/200

371 Anonyme (XX)

«Brest le port militaire» hst 58x94
300/400

372 Ecole Bretonne fin XIX

«Promenade devant la ville close, Concarneau»
hsc toile monogramme TH.D bas droite
17x26
300/400

373 Ecole Française XIX

«Bouquet de fleurs» hsp 27x21
300/400

374 Ecole Française XIX

«Bouquet de fleurs» hsp 27x21
300/400

375 ANONYME

«Paysages animés en sous-bois» deux petites
huiles sur panneaux formant pendants
80/100

376 Ecole Russe (XX)

«St Pétersbourg, Promenade sur les bords de
la Neva» hst sbg 45x60
500/600

ŒUVRES SUR PAPIER**377 Pierre ABADIE-LANDEL (1896-1972)**

«Côte de Beuzec» aq sbd datée 35 30x46
150/200

378 Henri BARNOIN (1882-1940)

«Village des Audes dominé par le fort Vauban
(Alpes)» détrempe non signée 45.5x55
400/600

379 Adolphe BEAUFRERE (1876-1960)

«Paysage» plume 12x17
100/150

380 James BUTLER (1893-1977)

«Les mesures à Giverny» aq sbg 15x20 Expert
Schoeller 01.47.70.15.22
150/200

381 James BUTLER (1893-1977)

«Les oliviers» aq sur papier sbd 15x25 Expert
Schoeller 01.47.70.15.22
150/200

382 Arsène CHABANIAN

«Hérou-Chaban» [1864-1942] «Le Val St
Germain» aq sbg située, datée 33 28x45
200/300

383 Ernest Ponthier De CHAMAILLARD (1862-1930)

«Sous bois» pastel sbd 21x16
250/300

384 Raymond DAMAS (XX)

«Rivière de Belon» aq sbd datée 87 30x43
50/60



James BUTLER (1893-1977)
«Maison à Giverny»



130 René CARPENTIER (1913-2003)
«Retour de la pêche»



131 Charles CAUSSADE (XIX)
«Batz sur Mer, Bretonnes à la fontaine»



144 Théophile DEYROLLE (1844-1923)
«La lavandière»



134 Eugène CHIGOT (1860-1923)
«Le pêcheur aux paniers sur la plage»



135 Pierre Eugène CLAIRIN (1897-1980)
«Les trois collégiennes»

- 385 Henri DURINGER (1892-1980)**
«Nu posant dans l'atelier» fusain cabd 61x42
200/300
- 386 Georges GEO-FOURIER (1898-1966)**
«Le lys» aq et fusain sbd (plis) 30x25
200/300
- 387 Marcel GONZALEZ (1928-2001)**
«Bain de pieds» plume sbd datée 64 29x20
150/200
- 388 Marcel GONZALEZ (1928-2001)**
«Deux nus assis» encre sbd datée 29/6/76
20x29
100/150
- 389 Marcel GONZALEZ (1928-2001)**
«Couple lisant un journal» plume sbd datée
8/7/76 20x29
150/200
- 390 Marcel GONZALEZ (1928-2001)**
«Deux femmes orientales» encre sbd datée 53
20x26
150/200
- 391 Marcel GONZALEZ (1928-2001)**
«Deux nus sur la plage» encre sbd datée
29/6/76 20x29
100/150
- 392 Marcel GONZALEZ (1928-2001)**
«La mobylette» feutre sbd datée 17/5/78 31x24
150/200
- 393 Marcel GONZALEZ (1928-2001)**
«Femme nue assise de profil» plume sbd datée
17/8/81 31x24
150/200
- 394 Marcel GONZALEZ (1928-2001)**
«La bouteille renversée» encre sbd datée 53
20x26
150/200
- 395 Achille GRANCHI-TAYLOR (1857-1921)**
«Le Breton» plume cabg 23.5x17.5
200/300
- 396 Paul GUELPA (XX)**
«Calvaire à Landrevarezec» aq sbg datée
24/9/64 36x25
100/150
- 397 Paul GUELPA (XX)**
«Vieux pont de St Goustan» aq sbd datée (sept
1970) 30x40
150/200
- 398 Ernest GUERIN (1887-1952)**
«La meule» aq sbd 30x22
300/400
- 399 Julien HELGOUALCH (XIX-XX)**
«Port de Brest Liberty Ship à quai» aq sbd
datée (6 avril 1949) 27x37
300/400
- 400 Julien HELGOUALCH (XIX-XX)**
«Camaret le Veillach» aq sbg située 26x35
200/300
- 401 Jean-Louis HOUAL (XX)**
«Bigoudène et son enfant» aq sbg 17.5x15
100/150
- 402 Jean Louis HOUAL (XX)**
«Concarneau, barques sardinière» aq sbd
24x30
200/300
- 403 René LEFORESTIER (1903-1972)**
«Morlaix» fusain réhaussé sbg situé 38x29
150/200
- 404 René LEFORESTIER (1903-1972)**
«Concarneau, le port» aq sbg 22x30
200/300
- 405 Jean Julien LEMORDANT (1878-1968)**
«Vieux marin» lavis sbd 33x23
150/200
- 406 Mathurin MEHEUT (1882-1958)**
«Pêcheur aux filets» fusain cabd 12x12
100/150
- 407 André MERIEL BUSSY (1902-1985)**
«La fillette aux colombes» gouache sbd 46x46
200/300
- 408 Henri NOYEUX (1871-XX)**
«Concarneau» aq sbd 19x26
150/200
- 409 Pierre Gaston RIGAUX (XX)**
«Péniches à quai» pastel sbg datée 55 20x16
150/200



148 Alexandre Le BIHAN (1837/39-XX)
«La jeune fileuse et le joueur de bombarde»



150 Lionel FLOCH (1895-1972)
«Côte rocheuse, presqu'île de Crozon»



151 Alfred GUILLOU (1844-1926)
«Le partage de la pêche soleil couchant»



152 Alfred GUILLOU (1844-1926)
«Quai animé au crépuscule»



153 Alfred GUILLOU (1844-1926)
«Lavandières près de l'écluse»



158 Henri LEBASQUE (1865-1937)
«Rue du village à Lagny»

410 H.SCHNEIDER (XX)

«Le Goyen-Audierne» aq gouachée sbd 35x49
100/150

411 Claude Emile SCHUFFENECKER (1851-1934)

«Femme de face» fusain cabg 10.5x17.5
250/300

412 Claude Emile SCHUFFENECKER (1851-1934)

«Femme de profil» fusain et craie cabd (rousseurs) 12.5x17.5
250/300

413 Claude Emile SCHUFFENECKER (1851-1934)

«Coteaux» fusain non signé certificat M PORRO du 21/10/1991 10x10
150/200

414 Marguerite SERUSIER (1879-1950)

«Bretonne à la couture» pastel mbd 46x29
300/400

415 Marguerite SERUSIER (1879-1950)

«Portrait de Breton au chapeau» pastel mbd 39x28
300/400

416 Paul SERUSIER (1864-1927)

«Paysage» crayon mbg 3.5x8
150/200

417 Robert P.VILLARD (1903-1975)

«Portrait d'homme» fusain cabd 38x29
80/100

ESTAMPES**418 Signature illisible (XX)**

«Venise» aq sbd 37x54
300/400

419 Adolphe BEAUFRERE (1876-1960)

«Paysage Algérien au palmier» ef sbd n° 22/50 15x19.5
80/100

420 Adolphe BEAUFRERE (1876-1960)

«L'homme à l'écriture fenêtre ouverte» ef mbd datée 30 ex n° 10/65 contresignée bd 23x17
80/100

421 Adolphe BEAUFRERE (1876-1960)

«Mère et enfant» ef sbd 15.8x19
80/100

422 Emile BERNARD (1868-1941)

«Personnage» litho cabg 20x33.2
50/100

423 Louis BORGEX (1873-XX)

«L'attente des femmes de pêcheurs» litho sbg 30x23
100/150

424 Arsène CHABANIAN (1864-1949)

«Les lavandières» ef en couleurs sbd 39.5x60
150/200

425 Arsène CHABANIAN

«Herau-Chaban» (1864-1942) «Barques soleil couchant» aquatinte sbd 45x57
150/200

426 Henry CHEFFER (1880-1957)

«Discussion devant l'église» ef sbd (rousseurs) 27x32.5
50/60

427 Charles CORCUFF (XIX-XX)

«Lesneven» 3 litho signées 13x20 et 13x15
100/150

428 Charles COTTET (1863-1925)

«Douleur» ef non signée ref Morane 53 (rousseurs) 12.9x18
60/80

429 Alfred DEFOSSEZ (1932)

«Deux barques au sec» litho sbd n°45/100 35.5x49.5
30/40

430 André Dunoyer De SEGONZAC (1884-1974)

«St Triez» litho sbd n° 6/75 30x44
50/60

431 André EVEN (1918-1996)

«Village» litho en couleurs sbd 40x51
80/100

432 D'après Charles FILIGER

«Le Pouldu» pochoir 22x35
100/150

433 George GEO-FOURRIER (1898-1966)

«Femmes de Pont l'Abbé et de Guéméné» deux pochoirs mhg 12x8 chaque
150/200



156



169



170



173



159



161



162



168



171



176

434 Georges GOBO (1876-1958)

«Marins près du chalutier au sec» ef sbd n°
9/50 33.5x48.3

150/200

435 Henri Gabriel IBELS (1867-1936)

«Jeune femme sur la berge» lithographie
sbg dans la planche 27.8x17.6 ex No 19 au
compositeur

200/300

436 Henri Gabriel IBELS (1867-1936)

«Aubade à la lune» lithographie sbg 27x17.7
200/300

437 D'après Mathurin MEHEUT

«Le labour» pochoir mbd 23.5x30.5

100/150

438 André MINAUX (1923-1986)

«Le Minotaure» litho 30x23

30/50

439 Alphonse OSBERT (1857-1939)

«Vers l'avenir» aquatinte sbd 57x47 (déchirure
en marge)

100/200

440 René PINARD (1883-1938)

«Miroir d'eau, canal St Felix, Nantes» estampe
sbd 59x84

300/400

441 Gilbert STER (1939)

«L'île Vierge, la côte des légendes» litho sbd
48x35.5

30/40

442 Louis TOFFOLI (1907-1999)

«Le château» litho sbd n° 14/150 67x47

150/200



160



163



167



191



174



172



177



178



181



182



183



192



202



204



205



209



214



207 C



207 E



207 H



207 J



207 K



207



207 N



207 O



226



215



216



227



219



235



229



228



237



262



264



245



248



249



255



263



115



279

278

271



293



328



334



335



343



346



359



360

CONDITIONS DE LA VENTE

Elle sera faite au comptant. Les acquéreurs paieront, en sus des enchères, les frais suivants : 20 % TTC linéaire.

Cette vente se fait avec garantie pour toutes les œuvres présentées, conformément aux indications portées au catalogue. Il sera délivré un certificat d'authenticité à tout adjudicataire qui en fera la demande.

D'éventuelles modifications aux descriptions du catalogue pourront être annoncées au moment de la vente et seront consignées au Procès-Verbal.

Une exposition préalable permettant aux acquéreurs de se rendre compte de l'état des objets mis en vente, il ne sera admis aucune réclamation une fois l'adjudication prononcée.

Les restaurations et les retouches des œuvres ne sont pas signalées.

Il est conseillé aux adjudicataires de faire procéder à l'enlèvement de leurs lots dans les meilleurs délais afin d'éviter les frais de manutention et de gardiennage qui sont à leur charge. Le magasinage n'engage pas la responsabilité de la société de vente à quelque titre que ce soit.

A défaut de paiement, une mise en demeure avec avis de réception sera adressée à l'adjudicataire.

A l'expiration d'un mois après cette mise en demeure et à défaut de paiement du bordereau, il sera exigé une pénalité de 10 % du prix de l'adjudication avec un minimum de 200 €.

Cette clause contractuelle ne préjuge pas de toute autre procédure de recouvrement ou de folle enchère.

ORDRES D'ACHAT : les commissaires-priseurs se chargent, gratuitement, de conseiller d'éventuels acheteurs et d'exécuter les ordres d'achat qui leur sont confiés : ces ordres sont tenus secrets jusqu'au moment de l'adjudication et sont exécutés au meilleur prix possible. Les ordres donnés par téléphone sont acceptés s'ils sont confirmés la veille de la vente par lettre, mail ou fax + 33 (0)2 98 44 80 20.

Les enchères par téléphone sont un service gracieux et dérogatoire pour les clients qui ne peuvent assister à la vente et ne seront pas suivies pour les œuvres estimées à moins de 800 €. La SVV THIERRY- LANNON et Associés ne peut être tenue pour responsable d'un problème de liaison téléphonique au moment de la vente et invite, le cas échéant, les adjudicataires potentiels à émettre parallèlement un éventuel ordre ferme pour parer tout défaut d'appel.

EXPORTATION : les commissaires-priseurs se tiennent à la disposition des acheteurs étrangers pour effectuer les formalités d'exportation.

Ils sont également à votre disposition pour dresser toutes expertises mobilières en vue de partages, assurances, après décès, séparation de corps et biens notamment :

Tableaux, bijoux, collections, livres, argenterie, armes anciennes, céramiques, mobiliers anciens et de style et, en général, de tous



194 Claude Emile SCHUFFENECKER (1851-1934)

«Scène animée : famille de pêcheurs sur la grève»

biens meubles, matériels et marchandises.

Dans le cadre des assurances, la SVV THIERRY-LANNON et Associés peut, avant le contrat, donner l'estimation des biens à garantir et, en cas de sinistre, défendre les intérêts de l'assuré ; connaissant le marché, peut également conseiller les acheteurs.

GARANTIE QUINQUÉNNALE : la société de ventes assure cette garantie qui n'existe dans aucun autre pays.

Louis ROY (1862-1907)



193 « Hommage à Paul Gauguin, le printemps en Franche Comté »



97 Marin MARIE (1901-1987) «Le Reder Mor devant Jersey»

Catalogue en ligne sur www.thierry-lannon.com

EXPOSITIONS : 26 rue du Château, 29200 BREST

- Jeudi 18 juillet de 15 H à 19 H
- Vendredi 19 juillet de 10 H à 12 H de 14 H à 19 H
- Samedi 20 juillet de 9 H à 10 H 30 précises

Me Philippe LANNON - Me Gilles GRANNEC - Commissaires Priseurs

Tél. + 33 (0)2 98 44 78 44 – Fax + 33 (0)2 98 44 80 20 - contact@thierry-lannon.com

BREST - FRANCE