



D'un bel ensemble de vins fins dont exceptionnel MATHUSALEM de Champagne CRISTAL ROEDERER 2000 (cuvée 1990, n°28).



Table à la Tronchin acajou et placage époque Louis XVI 74x77x52 cm



Paire de vase opaline. Ép. 19^e



Paire de vases rouleau en verre émaillé à décor de muguet.

Imprimé sur papier carté PFC "promouvoir la gestion durable des forêts" - PFC/10-31-1288

Credit photos : THIERRY-LANNON & ASSOCIÉS - Impression : CLOIRE Imprimeurs 02 98 40 18 40

MERCREDI 25 SEPTEMBRE 2013

à 11 H et 14 H
(Espace Port de plaisance)



François VALENTIN (1738-1805)
Etude de têtes toile 49x58
Exposition François VALENTIN
musée de St Brieuc 1989 et
MBA de Quimper 1989/1990

Pierre Jules MENE (1810-1879)
Fauconier arabe à cheval bronze
signé sur terrasse au dos chiffré
n°279 [soudure ancienne
au faucon] 77x70x25

Grand vase sur piedouche en verre multicouche déposé à l'acide d'un paysage lacustre arboré.

Daum Nancy H. 72 cm.



Mercredi 25 Septembre 2013 à 11 H et 14 H

Sur place : Espace Port de plaisance de l'Hôtel des Ventes

250 rue Alain Colas (proximité Océanopolis) - Tél. Expositions 02 98 80 27 20

Tél. (Secrétariat) 02 98 44 78 44 - Fax 02 98 44 80 20

Objets d'art, Tableaux et Mobiliers Anciens, Bijoux, Orfèvrerie, Vins fins...



Ecole Flamande du XVII^e, suiveur de Sébastien VRANCX
«Village sous la neige animé de promeneurs et de chasseurs»
Panneau de chêne, trois planches, renforcé et entoilé,
50x60 cm (fentes et restaurations, sans cadre)
(Expert : Chantal Mauduit, 69 rue Ste Anne,
75002 Paris, tél 01 47 03 48 78)



Buste de jeune Bretonne par René QUILLIVIC en terre cuite (accidents)

Expositions sur place : Espace Port de plaisance

Mardi 24 septembre de 10 h à 12 h et de 14 h à 18 h

Mercredi 25 septembre de 9 h 30 à 11 h

Catalogue et listes complètes numérotées sur www.thierry-lannon.com

contact@thierry-lannon.com - Sié de Ventes aux Enchères Publiques / agr. 2001/18 - Frais : 20 % TTC (14,352 % TTC pour les tutelles)

Paul TEREZCZUK (1895-1925)
Jeune fille à la lecture
sujet en bronze chryséléphantin signé

M^e Philippe LANNON - M^e Gilles GRANNEC Commissaires-Priseurs habilités

26 rue du Château - BP 21255 - 29212 BREST Cedex 1 - FRANCE



Expositions sur place : Espace Port de plaisance

Mardi 24 septembre de 10 h à 12 h et de 14 h à 18 h

Mercredi 25 septembre de 9 h 30 à 11 h

Listes complètes numérotées, légendées et photographies sur www.thierry-lannon.com

M^e Philippe LANNON - M^e Gilles GRANNEC Commissaires-Priseurs

BREST FRANCE



Armoire vitrine en acajou et placage, marqueterie et filet de laiton époque Napoléon III.



D'un bel ensemble de bijoux et monnaies d'or



Coupe en verre moulé piétement métal argenté en forme de palmier.



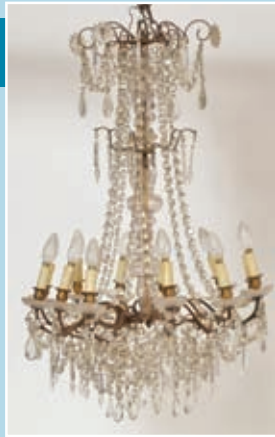
Scriban en chêne ouvrant par un abattant et quatre tiroirs en façade époque régional XVIII^e.



Coiffeuse psyché en acajou et placage. Époque Empire.



Secrétaire époque Louis XVI en acajou plateau marbre.



D'un ensemble de lustres à pampilles.



Glace ovale en bois doré à décor de rinceaux et guirlande de fleurs.



Vase en cristal de Bohême à fond vert et décor floral or.



Console murale en merisier piétement griffes en doucine.



Commode de style Louis XVI plateau marbre gris trois tiroirs en façade.

François BOUCHER (1703-1770) «Élégante au petit chien» dessin, sbg.



Ecole Française du XVIII^e Descente de croix exécuté par N. Coustou placée dans le cœur de N. Dame plume et lavis d'aquarelle à droite marque collection Beurdeley vente Destailleur mai 1896 n° 585 exposition universelle de 1900 ville de Paris n° 71.



Petite table à jeu formant bureau en acajou et placage. Époque Napoléon III.



Table bouillotte de style Louis XVI.



Fauteuil d'apparat en palissandre richement sculpté de feuillage, repose sur un piétement cannelé travail Napoleon III



Table guéridon tripode en noyer et placage, décor marqueté représentant la visite d'un voyageur. Ép. 19^e

WWW.THIERRY-LANNON.COM



Cartonnier double en acajou mouluré. Ép. Louis Philippe.



Anonyme travail français 1940 lit en placage de sycamore.



Enfilade en placage d'acajou à ressaut. Ép. fin XIX^e



Giuseppe CANELLA (1798-1847) «Village animé» Huile sur cuivre - Sbc 12,5x17



Ecole Anglaise vers 1830 «Barque animée près de l'écluse» toile 65x81 (Chantal MAUDUIT expert).



Petit meuble Arts Déco à deux vantaux 95x50x40 cm



Console en marbre jambage en doucine travail français 1940

D'un bel ensemble de faïences de Quimper

Piéta en granit sculpté travail populaire 18^e.

Listes complètes numérotées, légendées et photographies sur www.thierry-lannon.com