

Jeudi 10 octobre 2013 à 14 H

Sur place : Espace Port de plaisance de l'Hôtel des Ventes

250 rue Alain Colas (proximité Océanopolis) - Tél. Expositions 02 98 80 27 20

Tél. (Secrétariat) 02 98 44 78 44 - Fax 02 98 44 80 20

Mathurin MEHEUT (1882-1958)

Mathurin Méheut est un Breton né à Lamballe en 1882. Entré à 16 ans à l'Ecole des Beaux-Arts de Rennes, il y fait de brillantes études puis se fixe à Paris, revient souvent en Bretagne qu'il sillonne, Roscoff, Quimper, Auray, Douarnenez, Sainte-Anne-la-Palud, Paimpol ... mais il dessine et peint aussi en Provence, en Sologne et ailleurs dans le monde, en Egypte, Syrie, Crète, Turquie et - grâce à la Bourse Autour du Monde de la Fondation Albert Kahn - à New-York, Hawaï et au Japon avant la Grande Guerre.

Méheut, peintre prolifique, était fasciné par la vie, sous toutes ses formes et en tous lieux : vie des hommes, des animaux ou des plantes. Son oeuvre est celle d'un admirateur de la création, un témoignage respectueux de la chose vue, sans artifice ni facilité.

Méheut connaissait déjà le succès de son vivant : Peintre de la Marine, Membre de l'Académie de Marine, Peintre de l'Armée. Il a également illustré des oeuvres de Le Braz, Colette, Genevoix... décoré de la céramique, de la porcelaine et de la terre chamottée chez Henriot, à Sèvres et chez Villeroy & Boch. Il a fait un travail de décorateur, par exemple pour la Villa Miramar d'Albert Kahn et le Restaurant Prunier.

Ces œuvres proviennent de l'indivision Méheut suite au partage amiable, entre celle-ci et le Musée Mathurin Méheut de Lamballe, des donations de la fille du peintre, Maryvonne Méheut. Chaque oeuvre est marquée Partage 2008.

Récentes études consacrées à M. Méheut

1997 - Mathurin Méheut - Richesse et diversité - P. Jude, Ed. Ouest-France.

2001 - Mathurin Méheut - D. Delouche, A. de Stoop, P. Le Tiec, Ed. du Chasse-Marée.

2001 - Mathurin Méheut 1914-1918, des ennemis si proches - E et P. Jude, Ed. Ouest-France.

2004 - Voyage d'un peintre breton au Japon, Mathurin Méheut - E., H. et P. Jude, Ed. Ouest-France.

2008 - Mathurin Méheut et la Cornouaille - D. Delouche, Ed. Palantines.

Catalogue et listes complètes numérotées sur www.thierry-lannon.com

Email : contact@thierry-lannon.com - Sté de Ventes aux Enchères Publiques / agr. 2001/18 - Frais : 20 % TTC

M^e Philippe LANNON - M^e Gilles GRANNEC Commissaires-Priseurs habilités

BREST



170



172



173



185



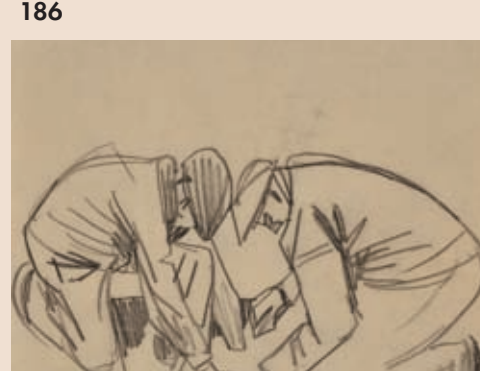
186



188



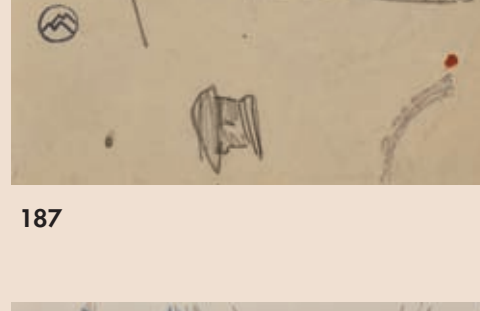
245



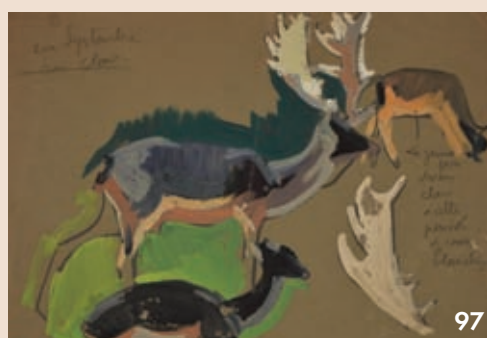
243



223



187



97



237

Expositions sur place :

**Espace
Port de plaisance**

Mercredi 9 octobre
de 10 h à 12 h
et de 14 h à 19 h
Jeudi 10 octobre
de 9 h 30 à 11 h

Catalogue et listes
complètes numérotées sur
www.thierry-lannon.com

Créati photos : THIERRY LANNON & ASSOCIÉS - Impression : CLOUTIER Impression 02 98 40 18 40 - Imprimé sur papier certifié FSC® (promouvoir la gestion durable des forêts) - PEF 010-31-1208

JEUDI 10 OCTOBRE 2013

à 14 H

BREST FRANCE

«Jeune femme
d'Ouessant»
gouache, encre
et crayon gras
monogrammé
bas droite 21x20
Partage 2008



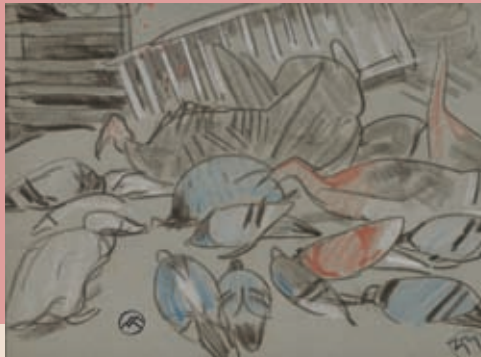
Mathurin MEHEUT
(1882-1958)



1



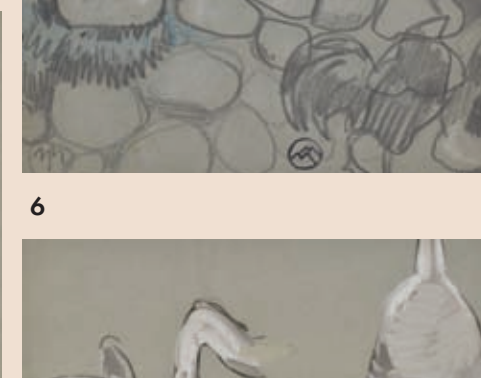
7



6



8



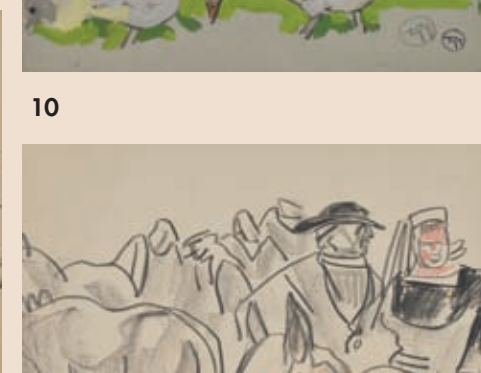
11



10



12



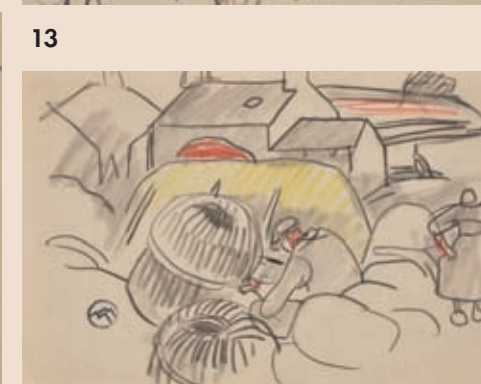
15



13



17



18



19



35



30



31



65



53



52



102



107



109



142



98



47



21



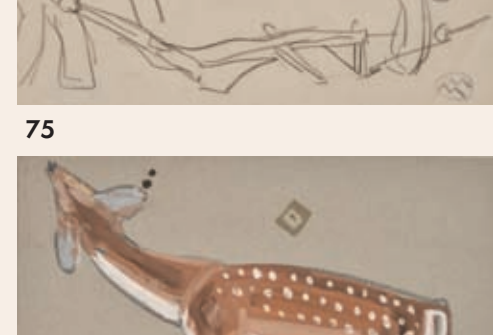
23



42



67



75



70



103



123



166



132



247



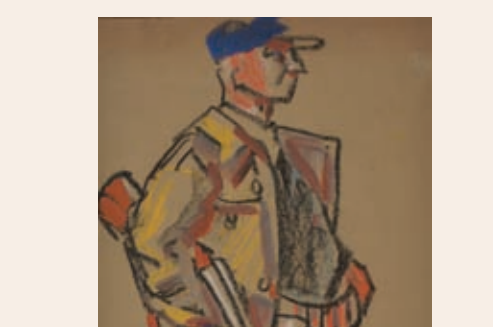
137



46



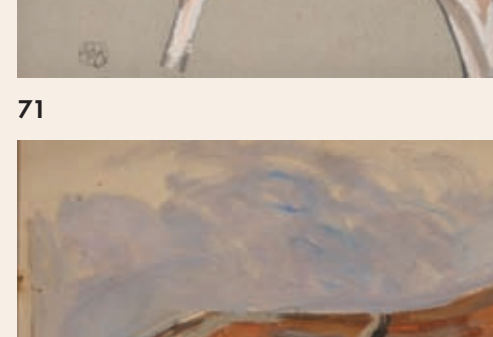
51



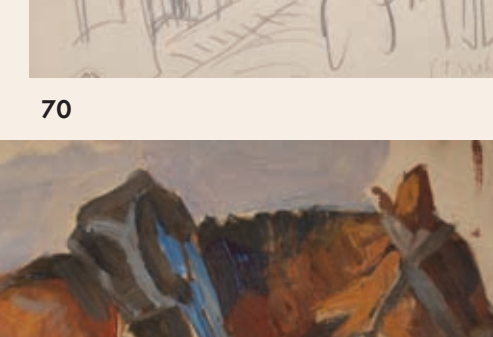
114



73



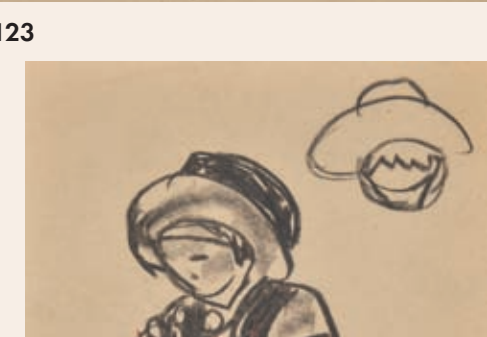
71



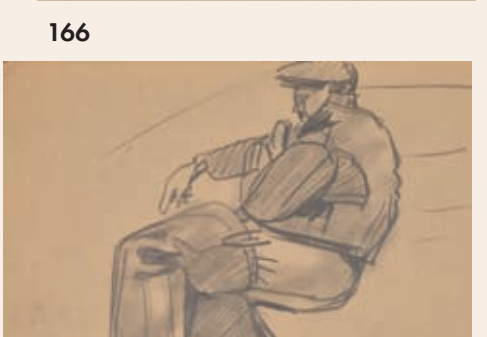
70



124



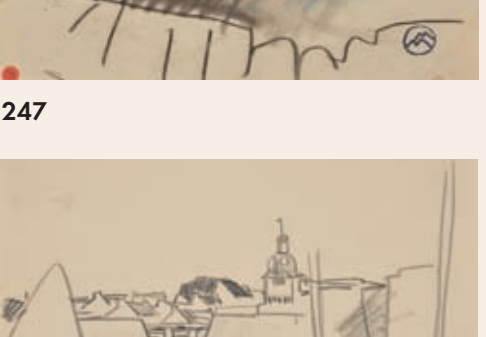
220



125



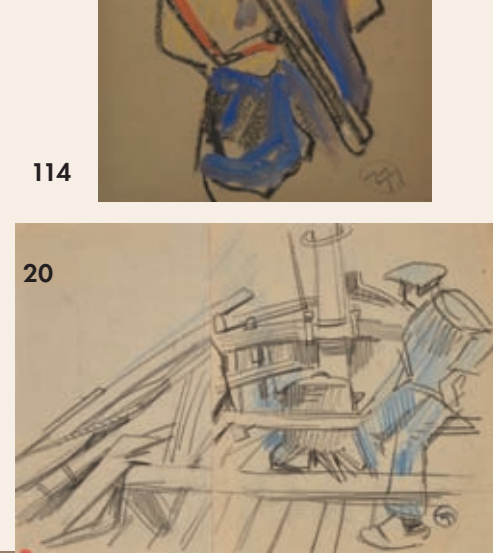
127



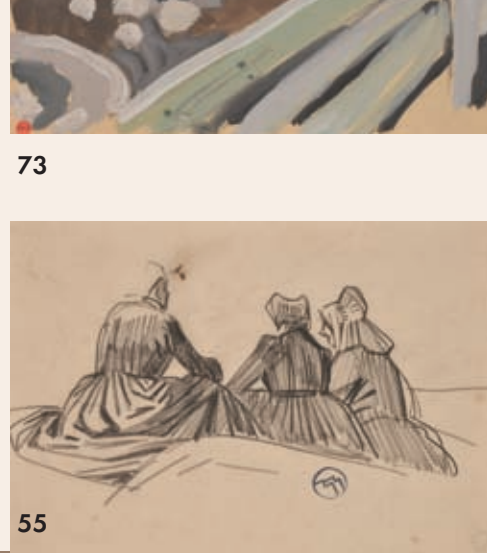
204



145



20



55



113



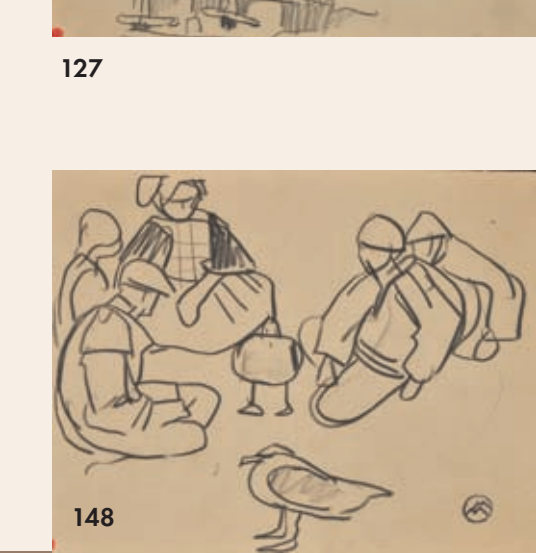
134



119



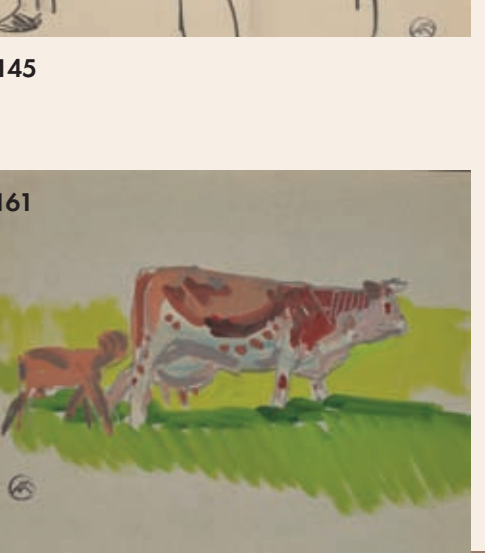
148



150



161



161