

**PONT-AVEN  
ECOLES BRETONNES  
TABLEAUX MODERNES**

14 décembre 2013

**EXPOSITIONS**

26 rue du Château, 29200 BREST

- Jeudi 12 décembre de 15 H à 20 H
- Vendredi 13 décembre  
de 10 H à 12 H de 14 H à 19 H
- Samedi 14 décembre  
de 9 H à 10 H 30 précises

Me Philippe LANNON  
Me Gilles GRANNEC  
Commissaires Priseurs

Tél. + 33 (0)2 98 44 78 44 – Fax + 33 (0)2 98 44 80 20



25 Honoré DAUMIER  
(1808-1879) «Ratapoil»

Catalogue en ligne sur

[www.thierry-lannon.com](http://www.thierry-lannon.com)

BREST - FRANCE



TABLEAUX MODERNES

14 DÉCEMBRE 2013

THIERRY - LANNON & Associés

Impression : CLOUTRE Imprimeurs 02 98 40 18 40 - Crédits photos : THIERRY-LANNON & Associés



**PONT-AVEN ET  
LES ECOLES BRETONNES  
TABLEAUX MODERNES  
ET CONTEMPORAINS**

SAMEDI 14 DECEMBRE 2013

183 David DELLEPIANE  
(1866-1932) «Barque  
sous voiles par temps  
calme»

BREST - FRANCE





## Alberto SAVINIO (1891-1952)

**Alberto Savinio**, de son vrai nom Andrea Francesco Alberto de Chirico, est né à Athènes en 1891, d'une famille noble Génoise.

Initié très tôt à la musique et notamment au piano, il s'oriente d'abord vers une carrière musicale. A Munich où sa famille s'installe après la mort de son père, il a pour professeur Max Reger, et compose son premier Opéra « Carmela » à seulement quinze ans.

En 1911 il décide de partir à Paris, suivi de son aîné Giorgio de Chirico, dont il était si proche qu'on les appelait les « Dioscures » (en référence à Castor et Pollux, mythe de leur pays natal). Il choisit néanmoins de changer son nom pour « Alberto Savinio », afin de se démarquer de lui.

Introduit par Apollinaire, il fréquente Picasso, Picabia, Cocteau, et beaucoup d'autres avant-gardistes qui l'influenceront (et reverso) dans sa façon de penser, écrire, peindre.

A leur retour en Italie en 1915, pour s'engager dans l'armée, les deux frères rencontrent le peintre futuriste Carlo Carrà. De leurs recherches picturales naît un nouveau mouvement, la « peinture métaphysique ». L'aspect philosophique aussi bien que le vocabulaire stylistique de ce nouveau mouvement, révélés par la peinture des de Chirico, en feront l'un des piliers du surréalisme.

Fuyant l'avancée du fascisme, Savinio retourne à Paris en 1926. Il se consacre entièrement à la peinture et exposera notamment à la Galerie Bernheim en 1927.

Au milieu des années trente, il rentre définitivement en Italie où il s'adonne à la littérature et au journalisme, puis après la seconde Guerre Mondiale, au théâtre. Sans toutefois négliger sa passion pour la peinture.

Il disparaît en 1952 après avoir composé son dernier Opéra « Cristoforo Colombo ».

Ainsi, Alberto Savinio fut aussi bien musicien compositeur qu'écrivain, critique littéraire, essayiste, et peintre. Cependant son nom est principalement lié à ses écrits littéraires, tandis que la production picturale de son frère Giorgio de Chirico a davantage été mise en avant.

Pourtant, lorsque l'on s'intéresse à sa peinture, il ne fait aucun doute que ces multiples facettes ont permis à Alberto Savinio d'élaborer une peinture puissante en références, enrichie par ses réflexions philosophiques et psychologiques.

Dans la constitution de cet univers onirique et ironique, la Grèce et notamment sa mythologie, qui l'inspire depuis l'enfance, est également un élément important.

« Fin d'une nuit d'amour », fait partie d'une suite de tableaux peints à son retour en France, qui dévoilent la recherche par Savinio d'un monde utopique lié à l'imaginaire enfantin, symbolisé par une île. Dans l'équilibre fragile de l'entre-deux-guerres qui fait naître le constat que l'Homme est un destructeur, cette terre vierge, tout comme l'enfance, demeure asile, car non dénaturée.



Le voyage d'Ulysse n'est pas sans nourrir cette exploration de Savinio, dont chaque tableau peut-être lu comme un épisode : Entre navigation (« Navire perdu », 1928 ou « Ulysse et Polyphème », 1929, puis la « Fin d'un voyage », en 1929, par naufrage) et découverte d'îles prometteuses (« Îles des charmes », 1928, « Île Coraline », 1928...).

Déserte en apparence, l'île laisse découvrir des traces d'humanité, d'animaux étranges ; tels les « monstres » ou « dinosaures » marins que l'on peut voir

dans la série de tableaux réalisés en 1930-1931, et dont « Fin d'une nuit d'amour » fait partie.

Si le décor se réfère au réel, les sujets qui le peuplent sont irréels ; dans cette hésitation, le cadre temporel est rendu flou, créant l'atmosphère onirique et intemporelle de la scène.

Ainsi, Savinio dispose ces mêmes créatures dans des lieux différents, comme la forêt (« La première lumière du Monde », 1930 ou « Les Forestiers », 1930).

Mais le paysage marin est largement choisi. L'on peut citer : « Bataille des centaures », 1930, « La famille », circa 1930, ou « Idylle marine », 1930.

Mais une œuvre est à rapprocher tout particulièrement de celle présentée ici : « Couple devant la mer, 1931 ». Les personnages sont disposés de la même manière ; la véritable différence réside dans le ciel, crépusculaire, qui diffuse une lumière et des teintes plus chaudes. Il est d'ailleurs intéressant de noter – bien qu'il ait été réalisé avant-, que notre tableau est titré « Fin d'une nuit d'amour », comme si, logiquement, après le crépuscule la nuit était tombée, et que fermée à l'intimité de la scène suivante, notre vision se ré-ouvrait à l'aube... La crinière en mouvement du personnage de gauche laisse ressentir le souffle frais de la brise matinale, sous les nuages que le soleil, encore en train de se lever, fera bientôt disparaître.

L'île si précieuse à Savinio, et les monstres qui l'habitent, disparaissent au milieu des années trente, coïncidant avec son retour en Italie.

Le thème du dinosaure marin réapparaîtra néanmoins sous la plume de Savinio en 1941, dans l'ouvrage « Infanzia di Nivasio Dolcemare », écrit aux allures autobiographiques. Il y raconte qu'un jour le jeune Nivasio (anagramme de Savinio), entend son père appeler leur domestique « Monstre marin » et dès lors, porté par son imagination, est persuadé qu'il en est vraiment un. Lorsqu'un jour le serviteur l'emmène chez lui, Nivasio pense être transporté au pays des monstres marins...

Quant à l'île, elle refait surface sur sa toile en 1950 mais sous une forme effrayante et calcinée, avec pour titre « L'Isola Morta ». Comme pour préfigurer la disparition du peintre et avec lui, son utopie.

\* Certificat de libre circulation N°148138 en date du 19/08/2013 sera remis à l'acquéreur.

Expert : Cabinet SCHOELLER, 15 rue Drouot, 75009 Paris-  
Tél 01 47 70 15 22

## Paul SERUSIER (1864-1927)



**253 Paul SERUSIER (1864-1927)** «Reflet de peupliers sur l'Aulne»





**249 Alberto SAVINIO (1891-1952)** «Fin d'une nuit d'amour» circa 1930, hst sbd (petites craquelures) portant l'inscription «Fin d'une nuit d'amour» et «Savinio 1930» à la craie sur le châssis, 45,5x54,5 cm. Provenance : Collection privée (Expert : Cabinet SCHOELLER, 15 rue Drouot, 75009 Paris-Tél 01 47 70 15 22)\* Certificat de libre circulation N°148138 en date du 19/08/2013 sera remis à l'acquéreur.

## Ferdinand LOYEN du PUIGAUDEAU (1864-1930)



242 «Le Manège, fête foraine en Bretagne»

## PONT-AVEN - ECOLES BRETONNES TABLEAUX MODERNES et CONTEMPORAINS

SAMEDI 14 DECEMBRE 2013 à 14h30

à l'Hôtel des Ventes, 26 rue du Château, 29200 BREST - France

### ECOLES BRETONNES dont :

ANQUETIN, AUBURTIN, BARNOIN, BEAUFRERE, BERNARD, DE BELAY, CHAMAILLARD, CLOUARD, COTTET, CRESTON, DARGOUGE, DAUCHEZ, DELPY, DESIRE LUCAS, DEYROLLE, DEZAUNAY, DILASSER, FRELAUT, GIRAUD, GONZALEZ, GREGOIRE, GUERIN, GUILLOU, JANSSAUD, JOBERT, KERGAROU, KOUSNETZOFF, LABITTE, LE BEAU, LEGOUT GERARD, LEMORDANT, LE SCOUEZEC, LOISEAU, MAUFRA, MEHEUT, MORET, PEGOT OGIER, POZIER, PUIGAUDEAU, QUILLIVIC, RIVIERE, ROY, SCHUFENECKER, SEGUIN, SERUSIER, SEVELLEC, SIMON, WILDER, WINTZ, ZINGG...

### TABLEAUX MODERNES ET CONTEMPORAINS dont :

ALDINE, ALTMANN, BALANDE, BLANCHE, BLOAS, BRENET, BRIANCHON, BRUNEL DE NEUVILLE, Lao CHENG, COMMERE, DAUMIER, DEARTH, DELLEPIANE, DEVILLE CHABROLLE, DINET, DUBOIS PILLET, DYF (6), ERNST, FOUJITA, FRIESZ, GOERG, ICART, GERMAIN, de KRISTO, LACOSTE, LANDAU, LAUGE, LHOTTE, LOUBCHANSKY, Dora MAAR, MACLET, MALFROY, MANGUIN, MARTIN, NAUDET, PAJOT, PICABIA, POURTAU, RIGAUD (17), ROCHEGROSSE, SAVINIO, SIEFFERT, SQUIRE, STEIN, VALTAT, VENARD, WEBER, YAN PEI MING, ZAO WOU KI,

CATALOGUE intégralement reproduit sur [www.thierry-lannon.com](http://www.thierry-lannon.com)

**BREST**  
THIERRY-LANNON & ASSOCIÉS

Email : [info@thierry-lannon.com](mailto:info@thierry-lannon.com)  
Société de Ventes aux Enchères Publiques  
Agrément 2001/18 - Frais de vente : 20 % TTC

**Me Philippe LANNON - Me Gilles GRANNEC**  
**Commissaires Priseurs habilités**

**26 rue du Château - BP 21255 - 29212 BREST CEDEX 1 - FRANCE**  
**Tél. + 33 (0)2 98 44 78 44 - Fax + 33 (0)2 98 44 80 20**

EXPOSITIONS à l'Hôtel des Ventes, 26 rue du Château, 29200 BREST

- Jeudi 12 décembre de 15 H à 20 H
- Vendredi 13 décembre de 10 H à 12 H de 14 H à 19 H
- Samedi 14 décembre de 9 H à 10 H 30 précises



# Jean Francis AUBURTIN (1866-1930)



77 «Soleil rose sur les bords du Trieux»



78 «Eclaircie sur Belle Ile»

## Mathurin MEHEUT (1882-1958)



118 «Douarnenez, les sardiniers»



119 «Jour de pardon à Notre Dame de la Joie»

## ESTAMPES

**1 Adolphe Marie BEAUFRERE (1876-1960)**

«La ferme où l'on bat le blé»

ef cabg ref Morane 7/10. 19.5x25

100/150

**2 Adolphe Marie BEAUFRERE (1876-1960)**

«L'Adieu du Marin»

ef sbd n° 13/50 ref Morane 26/04 24x20

150/200

**3 Albert CLOUARD (1866-1952)**

«Ploumanach, rochers du Squewel»

litho mbd 23.5x39

150/200

**4 Albert CLOUARD (1866-1952)**

«L'oratoire St Guirec» litho mbd 23.5x39

150/200

**5 Charles COTTET (1863-1925)**

«L'enterrement en Bretagne»

lithographie sbd Réf Morane n° 4. 33x49

200/300

**6 Sonia DELAUNAY (1885-1979)**

«Composition polychrome»

litho sbd n° 81/125 (rousseurs) 75x53

300/400

**7 Léonard Tsuguharu FOUJITA (1886-1968)**

«Le rêve 1947» litho avant lettre reproduit dans Sylvie et Dominique Buisson «Foujita» acr édition p 454 55x75

3000/4000

**8 André HAMBOURG (1909-1999)**

«Sur la plage» litho sbg n° 36/175 31x47

150/200

**9 André HAMBOURG (1909-1999)**

«Fête foraine» litho sbd n° 206/220 40x56

150/200

**10 André LANSKOY (1902-1976)**

«Composition fond noir»

litho sbd justifiée n° 133/150 65x50

700/800

**11 Maxime MAUFRA (1861-1918)**

«Le Chemin au bord de la mer» lithographie mbg dans la planche et sdb par l'artiste, numérotée 27, référence Morane n°9, Circa 1893, 20x29,2

800/1200

**12 Mathurin MEHEUT (1882-1958)**

«Potier Breton» Bois sbd 17x23

200/300

**13 Henri RIVIERE (1864-1951)**

«Le Cap» litho sbg 54x82

600/800

**14 Henri RIVIERE (1864-1951)**

«Les aspects de la nature, soir d'été 1897»

litho sbd 49x81

500/600

**15 Maud Hunt SQUIRE (1873-1955)**

«Buveurs au café» vers 1917-1918 eau forte et aquatinte en couleurs. Epreuve sur vélin crème un peu insolée, signée en bas à droite située à Paris. Infimes rousseurs. Feuillet à vue 25.5x18 (Expert : Sylvie Collignon, 45 rue Ste Anne, 75001 Paris, tél 01 42 96 12 17)

1500/2000

**16 Maud Hunt SQUIRE (1873-1955)**

«Petite Bretonne au panier» 1917 eau forte et aquatinte en couleurs. Epreuve sur vergé crème un peu insolée, signée en bas à droite datée et située à Paris. Feuillet à vue 33x22.5 (Expert : Sylvie Collignon, 45 rue Ste Anne, 75001 Paris, tél 01 42 96 12 17)

1000/1500

**17 Emile WERY (1868-1935)**

«La Belle Iloise 1897» litho sbd 26x33

200/300

**18 ZAO WOU KI (1921-2013)**

«Composition en vert et noir 1974» litho sbd n° 29/120 référence catalogue raisonné Agerup n° 262 73x54

3000/4000





141 Marc ALDINE (1917-1972) «Venise les gondoliers»



147 Adolphe Marie BEAUFRERE (1876-1960) «La fuite en Egypte au dattier»



148 Adolphe Marie BEAUFRERE (1876-1960) «Le bon Samaritain»

## Pierre de BELAY (1890-1947)



150 «Audierne le retour des pêcheurs»





151 «Déjeuner Glazik, au pardon de Sainte Anne La Palud»



153 «Barques sous voile près du môle»

# Pierre de BELAY (1890-1947)

**154** «Bretonnes à Pont-Croix 1939»



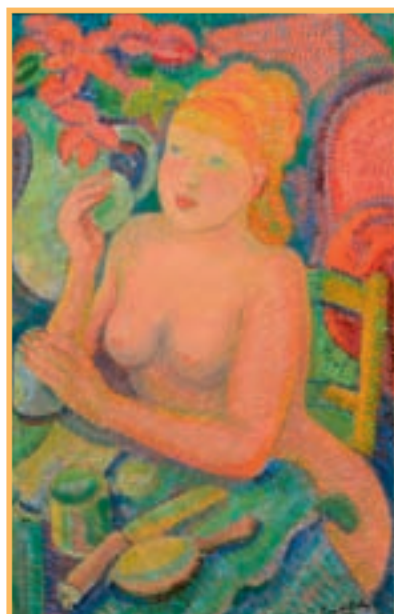
**155** «Nature morte, fauve et synthétiste»



**156** «Les deux amies»



**152** «La Roulotte, bords de l'Odet Quimper»



**158** «Hélène à la toilette»



**159** «Vue de Quimper sous la neige»



## 19 Pedro Skarpa et signature illisible

9 linoléums expressionnistes circa 1950

150/200

## 20 Ecole argentine, signature illisible, initiale R.Q.

5 pointes sèches surréalistes circa 1950 et deux gravures par Medardo Espinos Castro

150/200

## 21 J.Perez, H Gederlini R.Villegas, R. Guily Cestrol, Médardo Espinos Castro et signatures illisibles

ensemble de 32 gravures école argentine circa 1950

150/200

## SCULPTURES, BIBLIOPHILIE

## 22 Dominique ALONZO (XIX-XX)

«Elégante en pied» bronze chryséléphantin signé (bras recollé) H 25 cm

800/1000

## 23 François BAZIN (1897-1956)

«Bouchon de radiateur à la femme Mangbetu» métal H 14 cm

400/500

## 24 Gérard BOUDON (1946-2011)

«La belette» bronze signé n° 6/8 Deroy Aume fondeur L 21.5 cm

1500/1800

## 25 Honoré DAUMIER (1808-1879)

«Ratapoil» circa 1925 bronze patiné brun signé fondeur Alexis RUDIER justifié n° 6/20 Collection particulière 43.5x15.7x18.5

6000/8000

## 26 Marie-Paule DEVILLE-CHABROLLE (1952)

«Le monde flottant» bronze polychrome signé, ex n° 1/8, H 56 cm

4000/5000

## 27 Françoise NAUDET (1928-2008)

«Mémoire» bronze signé Delval fondeur n° 4/8 H 44.5 cm

2000/3000

## 28 Théophile François SOMME (1871-1952)

«Jeune Bretonne en prière»

bronze doré chryséléphantin 28 cm (accident)

1000/1200

## 29 Adolphe BEAUFREIRE/Maurice GENEVOIX

«Forêt Voisine» Paris le livre Contemporain 1949 in 4 sous emboitage orné de 59 eaux fortes originales de Beaufrière. Exemplaire 47. Maurice BOURDEL d'un tirage à 130 exemplaires sur velin d'Arches

400/600

## 30 Maxime MAUFRA (1861-1918)

«Paysages de guerre» 20 litho originales, préface de Charles LE GOFFIC EX n° 31/200 sur papier d'arches (Expert : Cabinet SCHOELLER, 15 rue Drouot, 75009 Paris-Tél 01 47 70 15 22)

300/400

## 31 Mathurin MEHEUT (1882-1958) et Florian LE ROY

«Vieux métiers bretons» Exceptionnel ouvrage de tête, n° 1 des trente exemplaires sur velin à la cuve des papeteries d'Arches. Enrichi d'une gouache originale : «Goémoniers Roscovites» mbd 27x22

4000/6000

## 32 Colette et MEHEUT

«Regarde» exemplaire n° 496/700 sur vélin de Viladon colorié au pochoir par Jean SAUDE

1500/2000

## 33 Roland DORGELES / Mathurin MEHEUT

«Les Croix de bois» Editions du livre Monte Carlo exemplaire n°1365/3000 sur grand vélin blanc Lausanne 1947

300/400

## 34 Anatole LE BRAZ / Mathurin MEHEUT

«Le gardien du feu» exemplaire n° 332 sur papier du Rives Paris 1923 chez Mornay

300/400

**35 Mathurin MEHEUT**

«La Plante Exotique» introduction par M.L Plantefol, chez Ch. Massin une des écoles Paris V° 24 planches

400/500

**36 Mathurin MEHEUT/Raymond HESSE**

«Les artistes du livres Mathurin Méheut» Henri Babou éditeur Paris 1929 préface de Maurice Genevoix exemplaire No 45 dur Japon contenant un dessin original de Mathurin Méheut (pochoir)

400/600

**37 Mathurin MEHEUT / Roger VERCEL**

«Sous le pied de l'Archange» Au moulin de Pen Mur Paris, exemplaire No 71 sur vélin pur fil avec suite

600/800

**DESSINS****38 Paul AÏZPIRI (1919)**

«Le cheval» lavis smd avec envoi 31.5x24.5 (Expert : Cabinet SCHOELLER, 15 rue Drouot, 75009 Paris-Tél 01 47 70 15 22)

300/400

**39 Etienne DINET (1861-1929)**

«Le Maure» crayon sbd (déchirures) 35x23

300/500

**40 Etienne DINET (1861-1929)**

«La Crécerelle» aq et crayon sbd datée [1872] 25x18

600/800

**41 Max ERNST (1891-1976)**

«Portrait d'André Breton» circa 1926 mine de plomb sbd avec envoi «à André Breton son ami affectueux» A rapprocher de «Max Ernest» L.DERENTHAL «portrait d'André Breton 1926» reproduit P 141 - 22x17 cm

6000/8000

**42 Jean Louis FORAIN (1852-1931)**

«L'audition» crayon gras sbd 25x39

400/600

**43 Jean Julien LEMORDANT (1878-1968)**

«Autoportrait sur le motif» crayon 26.5x21.5

200/300

**44 Jean-Julien LEMORDANT (1878-1968)**

«La Danse» lavis sbd 55x44

500/600

**45 Mathurin MEHEUT (1882-1958)**

«Femmes de Plougastel» crayolors mhd 30.5x42.5

1500/2000

**46 Mathurin MEHEUT (1882-1958)**

«Etude de cirque au pays bigouden» crayon gras et sanguine mbg partage 2008 24.5x33

500/600

**47 Mathurin MEHEUT (1882-1958)**

«La montée de l'artillerie vers Verdun»

crayon gras rehaut de gouache mbd 19x45

600/800

**48 Mathurin MEHEUT (1882-1958)**

«Station de la Troménie de Locronan»

crayon gras partage 2008 31x46

400/600

**49 Mathurin MEHEUT (1882-1958)**

«A Roscoff l'hiver, sept personnages de dos» aq et lavis mbc 27x20

400/600

**50 Mathurin MEHEUT (1882-1958)**

«Les goémonières» crayon gras et rehaut d'aquarelle mbd (pli) 17.5x22.3

300/500

**51 Mathurin MEHEUT (1882-1958)**

«Dimanche Roscoff quatre Bretonnes assises» crayon gras mbd 17.5x22

250/300

**52 Mathurin MEHEUT (1882-1958)**

«Matelot et femmes de Plougastel»

encre non signée (déchirure) 23x22

300/500

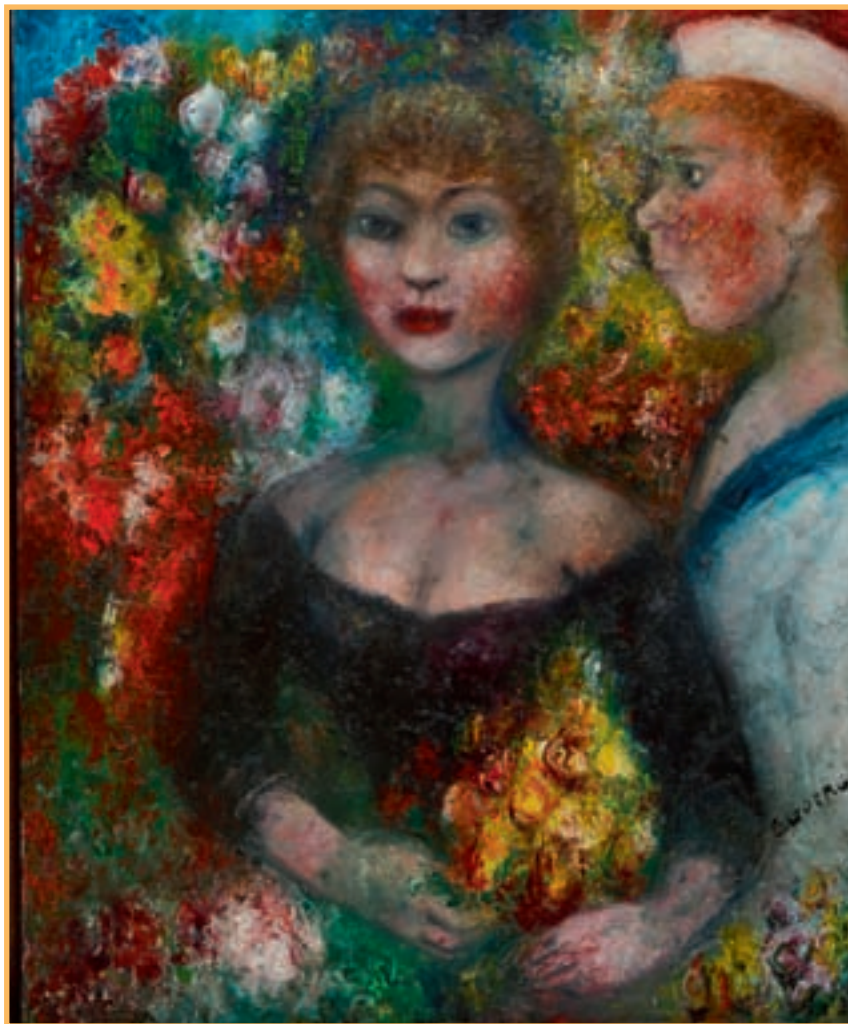




162 Maurice BRIANCHON (1899-1979) «Sur la plage»



177 René Yves CRESTON (1898-1964) «Les paludiers, région de Guérande»



205 Edouard  
GOERG (1893-  
1969) «Le marin  
aime les fleurs et  
la fleuriste»



197 Albert DUBOIS-  
PILLET (1846-1890)  
«Nature morte»



**53 Mathurin MEHEUT (1882-1958)**

«Trois joueurs de pétanque» crayon gras et sanguine partage 2008 22x22

300/400

**54 Mathurin MEHEUT (1882-1958)**

«Trois marins au travail sur le pont»  
crayon gras partage 2008 27x34

300/500

**55 Mathurin MEHEUT (1882-1958)**

«Etude de femmes de Boulogne»  
crayon gras mbg partage 2008 20x26

300/400

**56 Mathurin MEHEUT (1882-1958)**

«Croquis de quatre personnages au travail (Orléans)» crayon gras mbd partage 2008 31x43

300/500

**57 Mathurin MEHEUT (1882-1958)**

«Couple allongé sur une plage»  
crayolors mbg 20x29

300/500

**58 Mathurin MEHEUT (1882-1958)**

«Les mouettes» crayon gras mbd 10x20.5

300/500

**59 Mathurin MEHEUT (1882-1958)**

«Collier et coquillage»  
aq et crayon gras non signée 31x23.5

250/300

**60 Mathurin MEHEUT (1882-1958)**

«Le Rouget» crayon gras mbg 10.5x20.5

250/300

**61 Mathurin MEHEUT (1882-1958)**

«Le cerf couché»  
crayon gras et craie mbd partage 2008 29x41.5

300/500

**62 Mathurin MEHEUT (1882-1958)**

«Croquis de quatre femmes»  
crayon gras partage 2008 19x23

200/300

**63 Mathurin MEHEUT (1882-1958)**

«Etretat, Paysan et son cheval»  
crayon gras partage 2008 16x20

200/300

**64 Mathurin MEHEUT (1882-1958)**

«Les oies» crayons mbd partage 2008 30x45

300/500

**65 Mathurin MEHEUT (1882-1958)**

«Le chevalier» crayolors mbg partage 2008 23x30

300/400

**66 Jules NOEL (1810-1881)**

«Les bagnards actionnant la machine à mâter au port de Brest» crayon et mine de plomb cabd vers 1845. Exposition «Jules Noël» MBA de Quimper et Musée Château de Dieppe 2005/2006, n°74 reproduit p 82 dans l'ouvrage d'André Cariou et Michel Rodrique 22,8x29,3

600/800

**67 Francis PICABIA (1879-1953)**

«Masque» vers 1945-46 au recto et «Etude d'Ange et tête de chien» vers 1940 au verso 30,3x23,5 ref vente Calmels Cohen 21 Mars 2004 n° 79 (Expert : Cabinet SCHOELLER, 15 rue Drouot, 75009 Paris-Tél 01 47 70 15 22)

1500/2000

**68 John RECKNAGEL (1870-1940)**

«A l'usine» fusain rehaussé mbd daté 1900, 49x32

800/1000

**69 Paul SERUSIER (1864-1927)**

«Paysage de Châteauneuf»  
crayon gras, sanguine et craie mbg 24x15

1500/2000

**70 Léopold SURVAGE (1879-1968)**

«Le coup d'oeil découvre le monde, tout s'enchaîne» crayon sbd daté 46 45x44

300/400

**71 Louis VALTAT (1869-1925)**

«Femme au foulard» fusain cabg 27.5x17 (Expert : Cabinet SCHOELLER, 15 rue Drouot, 75009 Paris-Tél 01 47 70 15 22)

500/600

**72 Jules Emile ZINGG (1882-1942)**

«Le marché aux bestiaux» lavis cabd 30,5x47,5

500/600

**73 Jules Emile ZINGG (1882-1942)**

«Le labour» lavis cabg 31x47,5

500/600

**74 Jules Emile ZINGG (1882-1942)**

«Le retour des champs» lavis cabg 29,5x40

500/600

**75 Jules Emile ZINGG (1882-1942)**

«Attelage à l'entrée de la ferme» lavis cabd 30x47

500/600

**AQUARELLES, GOUACHES,  
PASTELS****76 Louis ANQUETIN (1861-1932)**

«Elégante au collier» pastel sbd 65x43

4000/5000

**77 Jean Francis AUBURTIN (1866-1930)**

«Soleil rose sur les bords du Trieux»

gouache mbg 54.5x71

6000/8000

**78 Jean Francis AUBURTIN (1866-1930)**

«Eclaircie sur Belle Ile» gouache mbg 44x55

5000/6000

**79 Adolphe BEAUFRERE (1876-1960)**

«Minaret en baie d'Alger» gouache (déchirures) 41x52

3000/4000

**80 Adolphe BEAUFRERE (1876-1960)**

«La chaumière» aq sbd datée 49 18x17

500/800

**81 Adolphe BEAUFRERE (1876-1960)**

«Repos au pied des arbres»

aq sbd situé Kermaguel datée [19]03 12x18

300/500

**82 Adolphe BEAUFRERE (1876-1960)**

«Chaumière près des arbres» aq cabg 17x13

300/500

**83 Adolphe BEAUFRERE (1876-1960)**

«Marins sur la proue d'un bateau»

plume et crayolors cabd 15.5x21.5

300/500

**84 Adolphe BEAUFRERE (1876-1960)**

«Paris, le parc Montsouris» aq sbd 19.5x15

300/500

**85 Adolphe BEAUFRERE (1876-1960)**

«Cassis» gouache cabd (plis) 13.5x21

300/500

**86 Adolphe BEAUFRERE (1876-1960)**

«Palmiers dans le parc» plume et crayons cabg 25.5x20

300/500

**87 Pierre De BELAY (1890-1947)**

«Marché à Concarneau» aquarelle et encre sbg 31.5x42

2000/3000

**88 Pierre de BELAY (1890-1947)**

«Bouquet patriotique» gouache sbd datée 1942 24x16

800/1000

**89 Pierre de BELAY (1890-1947)**

«Hélène à la lecture au jardin du Luxembourg» pastel sbd daté 1940 45x37

1000/1500

**90 Jacques Emile BLANCHE (1861-1942)**

«Portrait de Catherine Lemoine»

pastel et fusain non signé 61x50. Au dos Vente Beaussant Lefevre No 600

2000/3000

**91 Albert BRENET (1903-2005)**

«Ya-No-Ne, théâtre japonais» gouache sbd 50x72

2000/3000





203 Sébastien Charles GIRAUD (1819-1892) «Les Deux Bretonnes»



206 Paul GREGOIRE (XIX-XX) «Jour de fête en Bretagne, les danseurs»

## Alcide LE BEAU (1872-1943)



218 «Port Breton»



# Fernand LEGOUT-GERARD (1856-1924)



219 «Le Retour des pêcheurs»



220 «Bretonnes sur la grève au retour de la pêche»



221 «Le marché de Vérone»





224 Gustave LOISEAU (1865-1935) «Le Vieux Moulin sur l'Aven» ou «Le Moulin Simonou»



228 Maxime MAUFRA (1861-1918) «Le Village de Locronan»



**92 Lucien Victor DELPY (1898-1967)**

«L'Hôpital Camfrout 1935» gouache sbg située  
datée 48x64

1500/1800

**93 Emile DEZAUNAY (1854-1938)**

«Fête du 14 Juillet» aq sbd 24.5x31

800/1000

**94 Emile OTHON FRIESZ (1879-1949)**

«Paysage» aq et encre mbd 23.5x31.5 (Expert :  
Cabinet SCHOELLER, 15 rue Drouot, 75009 Paris-Tél 01 47 70  
15 22)

1000/1200

**95 Ernest GUERIN (1887-1952)**

«Locmaria Ker, Bretagne» aq sbd 36x44.5

3000/5000

**96 Ernest GUERIN (1887-1952)**

«Les pêcheurs, Bretagne» aq sbg 36x44.5

3000/5000

**97 Louis ICART (1888-1950)**

«Elégante au masque et à l'éventail»

crayon gras et crayolors sbg 44x33.5

2000/3000

**98 Mathurin JANSSAUD (1857-1940)**

«Ravaudage des filets bleus» pastel sbd 26x34

1500/2000

**99 Mathurin JANSSAUD (1857-1940)**

«Animation sur la grève» pastel sbd 38x56

2000/3000

**100 Mathurin JANSSAUD (1857-1940)**

«Port au couchant» pastel sbg 38x56

1500/2000

**101 Fernand JOBERT (1876-1949)**

«Les parcs à huîtres de Belon» aq sbd 22x33

400/600

**102 Fernand JOBERT (1876-1949)**

«Brigneau» aq mbd datée [24] 17.5x23

300/500

**103 Fernand JOBERT (1876-1949)**

«Pêcheurs relevant un filet»

aq mbd 21.5x23.5

300/500

**104 Fernand JOBERT (1876-1949)**

«Barques au repos, Merrien»

aq mbd datée (nov 34) 13.5x21

300/400

**105 Fernand JOBERT (1876-1949)**

«Vieux gréement La Trinité 34»

aq mbd 13.5x21

200/300

**106 Paul Emile LECOMTE (1877-1950)**

«La Rochelle» aq sbg 27x37

400/600

**107 Jean-Julien LEMORDANT (1878-1968)**

«Farandole de nus» pastel sbd 35x52

1200/1500

**108 Jean Julien LEMORDANT (1878-1968)**

«Le pêcheur» aq sbd 58x41

1200/1500

**109 Maurice Le SCOUEZEC (1881-1940)**

«Baigneurs» aq cabd Landivisiau Bretagne  
Catalogue n° 573 (Au dos «Homme aux bras  
croisés» fusain) 50x65 (Expert : Cabinet SCHOELLER, 15  
rue Drouot, 75009 Paris-Tél 01 47 70 15 22)

1200/1800

**110 Maurice Le SCOUEZEC (1881-1940)**

«Pêcheur dans l'Elorn» aq cabd Landivisiau  
Bretagne 1929 (Au dos «attelage» fusain)  
Catalogue n° 140 65x50 (Expert : Cabinet SCHOELLER, 15  
rue Drouot, 75009 Paris-Tél 01 47 70 15 22)

1000/1500

**111 Maurice Le SCOUEZEC (1881-1940)**

«Maison à Landivisiau» aq sbd Août 1928  
Catalogue n° 57 50x65 (Expert : Cabinet SCHOELLER, 15  
rue Drouot, 75009 Paris-Tél 01 47 70 15 22)

1000/1500

**112 Maurice Le SCOUEZEC (1881-1940)**

«Neige» aq cabd Catalogue n° 282 50x65  
 (Expert : Cabinet SCHOELLER, 15 rue Drouot, 75009 Paris-Tél 01 47 70 15 22)

1000/1500

**113 Maurice Le SCOUEZEC (1881-1940)**

«Femme d'Ajala au vêtement brun» aq cabd  
 circa 1925 Catalogue n° 1448 32x25 (Expert : Cabinet  
 SCHOELLER, 15 rue Drouot, 75009 Paris-Tél 01 47 70 15 22)

300/500

**114 Maurice Le SCOUEZEC (1881-1940)**

«La Mère» aq cabd circa 1925 Catalogue n° 1450  
 32x25 (Expert : Cabinet SCHOELLER, 15 rue Drouot, 75009  
 Paris-Tél 01 47 70 15 22)

300/500

**115 André LHOTE (1885-1962)**

«Vallée du Rhône» gouache sbg 31x41 (Expert :  
 Cabinet SCHOELLER, 15 rue Drouot, 75009 Paris-Tél 01 47 70  
 15 22)

3000/3500

**116 André LHOTE (1885-1962)**

«Promenade en forêt» aquarelle gouachée sbd  
 26x19

2000/3000

**117 Elisée MACLET (1881-1982)**

«Je vois le ciel» aq sbg 46.5x30.5 (Expert : Cabinet  
 SCHOELLER, 15 rue Drouot, 75009 Paris-Tél 01 47 70 15 22)

500/600

**118 Mathurin MEHEUT (1882-1958)**

«Douarnenez, les sardiniers»

gouache sbd 50,5x65

12000/15000

**119 Mathurin MEHEUT (1882-1958)**

«Jour de pardon à Notre Dame de la Joie»

gouache et lavis shd avec envoi à Madame  
 Mouchotte 46x64

10000/12000

**120 Mathurin MEHEUT (1882-1958)**

«La pointe de la torche» gouache mbg 24.5x32.5

1500/2000

**121 Mathurin MEHEUT (1882-1958)**

«Le repas des moissonneurs» gouache sbd 47x98

5000/6000

**122 Mathurin MEHEUT (1882-1958)**

«Hawaï, la langouste» aq et plume mbg 16x15

1500/1800

**123 Mathurin MEHEUT (1882-1958)**

«Etudes de mollusques marins»

aquarelle et crayon partage 2008 22x32

400/600

**124 Mathurin MEHEUT (1882-1958)**

«Deux agneaux» gouache et crayon gras partage  
 2008 24x32

400/600

**125 Henry MORET (1856-1913)**

«Campagne de Gourlizon» aquarelle cabd 24x28

1500/2000

**126 Henry MORET (1856-1913)**

«Peupliers près de la rivière» aquarelle cabd  
 30.5x21.5

1200/1500

**127 Paul Emile PAJOT (1870-1930)**

«Concarneau» aquarelle gouachée sbd 41x59

3000/4000

**128 Jean Bertrand PEGOT-OGIER (1877-1915)**

«Jeunes Bretonnes d'Hennebont»

aquarelle sbg située 45x60

2000/2500

**129 Jacinthe POZIER (1844-1915)**

«Bretonne au chapelet» aquarelle mbd 35x27

400/600

**130 Henri RIVIERE (1864-1951)**

«Morgat Juillet 1913, paysage campagnard»

aq cabd 26x41

2000/3000





**226 Henri MAN-  
GUIN (1874-1949)**  
«Nature morte à la  
nappe rouge»



**227 Henri MAR-  
TIN (1860-1943)**  
«Bouquet de  
fleurs»

**131 Louis ROY (1862-1907)**

«Jeux d'enfants» aq gouachée sbd datée (1902)  
13x40

1000/1500

**132 Franck SCHEIDECKER (XIX-XX)**

«Deux bretonnes sur les bords de l'Aulne  
Châteaulin» aq sbg 59x44

1500/2000

**133 Claude Emile SCHUFFENECKER (1851-1934)**

«Paysage de neige» pastel cachet bd 14x24

400/600

**134 Paul SERUSIER (1864-1927)**

«Deux têtes de femmes» aq et gouache cabd  
Vente Boutaric 20 Juin 1984 n° 399 du Catalogue  
34x32.5

12000/15000

**135 Lucien SIMON (1861-1945)**

«Au bon marché» gouache sbg 38x43

3500/4000

**136 Lucien SIMON (1861-1945)**

«Les demoiselles d'honneur» gouache sbc  
56.5x65

3000/5000

**137 Maud Hunt SQUIRE (1873-1955)**

«Deux bretonnes» aq sbg 16x12.5

1000/1500

**138 Georges STEIN (1870-1955)**

«Paris les calèches» aquarelle sbg 33x24.5

600/800

**139 Georges STEIN (1870-1955)**

«Paris boulevard animé près des  
bouquinistes» aquarelle sbg 33x24

600/800

**140 Jules Emile ZINGG (1882-1942)**

«Les cochons, paysage d'Auvergne»  
aquarelle sbd 31x47,5

1500/2000

**HUILES****141 Marc ALDINE (1917-1972)**

«Venise les gondoliers» hst sbd 60x81

6000/8000

**142 Alexandre ALTMANN (1885-1934)**

«Côte Rocheuse»

hst sbg datée 1910 (rentoilée) 46x55

2000/3000

**143 Louis ANQUETIN (1861-1932)**

«Elégante en buste» hst sbd 46x38

2000/3000

**144 Gaston BALANDE (1880-1971)**

«Le Bain» hsp sbg 49.5x65

3000/5000

**145 Henri BARNOIN (1882-1940)**

«Concarneau» hsp signée 26x31.5

2000/2500

**146 Adolphe BEAUFRERE (1876-1960)**

«Bretonne à la fontaine près de la chaumière»

hsc certificat au dos de Jean Noël Beaufrère  
[griffures] 32x27

2500/3000

**147 Adolphe Marie BEAUFRERE (1876-1960)**

«La fuite en Egypte au dattier» hs carton  
marouflée sur panneau sbg Exposition Beaufrère  
Musée de Pont Aven 2005 N°9 page 51 52x37

6000/8000

**148 Adolphe Marie BEAUFRERE (1876-1960)**

«Le bon Samaritain»

hst marouflée sur panneau sbd 45x43

4000/5000

**149 Pierre de BELAY (1890-1947)**

«L'art de bien faire»

hs papier msc sbc datée (19)26 54x65

1000/1500



## Henry MORET (1856-1913)



**233** «Brume d'été à Porspoder, Finistère»

## Henry MORET (1856-1913)



232 «Les pêcheurs»



**150 Pierre de BELAY (1890-1947)**

«Audierne le retour des pêcheurs»

hst sbd 81x100

**12000/15000****151 Pierre de BELAY (1890-1947)**«Déjeuner Glazik, au pardon de Sainte Anne  
La Palud» hst sbg 50x61**8000/10000****152 Pierre de BELAY (1890-1947)**

«La Roulotte, bords de l'Odet Quimper»

hst sbd datée (19)18 65x50

**8000/10000****153 Pierre de BELAY (1890-1947)**

«Barques sous voile près du môle»

hst-sbd datée 1926 81x100

**10000/12000****154 Pierre De BELAY (1890-1947)**

«Bretonnes à Pont-Croix 1939» hst sbd 61x50

**6000/8000****155 Pierre de BELAY (1890-1947)**

«Nature morte, fauve et synthétiste»

hst sbg datée (19)43 55x46

**2000/3000****156 Pierre de BELAY (1890-1947)**

«Les deux amies»

hs papier mst sbd datée (19)40 50x61

**3000/4000****157 Pierre de BELAY (1890-1947)**

«Discussion devant la maison à Colombage»

hst sbd 46x38

**2500/3000****158 Pierre de BELAY (1890-1947)**

«Hélène à la toilette»

hs papier mst sbd datée 1937 90x59

**3000/5000****159 Pierre DE BELAY (1890-1947)**

«Vue de Quimper sous la neige» hst sbd 45x26

**2500/3500****160 Emile BERNARD (1868-1941)**

«Le mur du jardin des templiers»

hst sbd circa (1921) ref catalogue raisonné Jean  
Jacques Luthi n° 1023 reproduit p60 92x73**4000/5000****161 Abel BOULINEAU (1839-1934)**

«Les sonneurs de Pontivy» hst shd 40.5x32.5

**1000/1500****162 Maurice BRIANCHON (1899-1979)**

«Sur la plage» hst sbd 46x61

**6000/8000****163 Alfred BRUNNEL De NEUVILLE (1852-1941)**«Bassine à confiture, panier de raisins et  
citron» hst sbd 46x55**1200/1500****164 Henri BURON (1880-1969)**

«Concarneau 1969» hsi sbd 46x61

**1200/1500****165 Eugène CADEL (1862-1942)**

«Récolte du goémon, Raguenes» hst sbd 50x73

**2500/3000****166 Charles CERNY (1892-1965)**

«Douarnenez retour de la pêche»

hsi sbd située 45.5x55 datée 1931

**1500/2000****167 Jean Laurent CHALLIE (1880-1943)**

«Côte Rocheuse» hst sbd 54x65

**1000/1500****168 Ernest Ponthier de CHAMAILLARD (1862-1930)**

«Neige» hst sbg datée (19)09 60x73

**3000/5000****169 Ernest Ponthier de CHAMAILLARD (1862-1930)**

«Phare et rochers en mer» hst sbg 60x73.5

**4000/6000**

**170 Ernest Ponthier de CHAMAILLARD (1862-1930)**

«Les Tas de Pois» hst non signée 73x92

2500/3000

**171 Albert CLOUARD (1866-1952)**

«La Sainte aux Maisons» hsc cachet de la signature bg répertoire de l'oeuvre peint d'Albert CLOUARD n° 31 p116 par Bruno BELLEIL 24x30

4000/5000

**172 Yves Jean COMMERE (1920-1986)**

«Nature morte aux poissons»

hst sbd datée 1946 54x65

1500/2000

**173 Emile COMPARD (1900-1977)**

«Doélan» hst sbg 65x54

1500/2000

**174 Charles COTTET (1863-1925)**

«La Côte de Penmarc'h»

hsp signée au dos Ancienne collection André Hambourg 49x64

2500/3000

**175 Charles COTTET (1863-1925)**

«Venise» hsc sbd 35.5x51.5

2500/3000

**176 Charles COTTET (1863-1925)**

«Jeune bretonne en coiffe»

hst sbg datée [18]83 38x55 rentoilée

1500/2000

**177 René Yves CRESTON (1898-1964)**

«Les paludiers, région de Guérande»

hst sbg datée [19]26 50x61

6000/8000

**178 Henri DABADIE (1867-1949)**

«Déroit de Ferlez à Bréhat» hst sbg 54x73

1000/1500

**179 Georges DARGOUGE (1897-1990)**

«La bénédiction de la mer» hst sbd 46x61

2000/2500

**180 André DAUCHEZ (1870-1948)**

«Bord de l'Odét» hst sbd 81x65

4000/5000

**181 Henry Golden DEARTH (1864-1918)**

«Le Pouldu» hsp sbd 33x41

1500/2000

**182 Henry Golden DEARTH (1864-1918)**

«Les voiliers, Concarneau»

hsp cachet de cire au dos et situé 38x61

1500/2000

**183 David DELLEPIANE (1866-1932)**

«Barque sous voiles par temps calme»

hst sbd avec envoi 72x53

10000/12000

**184 Lucien Victor DELPY (1898-1967)**

«Goémoniers sur la plage» hst sbg 50x100

3000/5000

**185 Lucien Victor DELPY (1898-1967)**

«Concarneau, thoniers à marée basse»

hst sbg (faïençage) 65x92

3000/4000

**186 Lucien Victor DELPY (1898-1967)**

«Locronan, le départ de la Troménie»

hst sbd 22x27

1200/1500

**187 Lucien Victor DELPY (1898-1967)**

«Pardon en Bretagne» situé au dos Kenan Cleden Morbihan hst sbd 22x27

1000/1200

**188 Lucien Victor DELPY (1898-1967)**

«Port militaire [Brest?]]» hs carton toilé sbg 22x27

800/1000

**189 Louis Marie DESIRE LUCAS (1869-1949)**

«Florence» hsc sbg 33x41

1500/2000

**190 Louis Marie DESIRE LUCAS (1869-1949)**

«Paysage animé au peupliers» hst sbg 45x37

1500/2000



**191 Louis Marie DESIRE LUCAS (1869-1949)**  
«Paysage de montagne, la vallée ensoleillée»  
hst sbg 38x46  
**2000/2500**

**192 Louis Marie DESIRE-LUCAS (1869-1949)**  
«Les deux ponts à Espalion» hst sbg 38x46  
**1000/1200**

**193 Théophile DEYROLLE (1844-1923)**  
«La fête du cidre» hst sbg 56x78  
**5000/6000**

**194 Théophile DEYROLLE (1844-1923)**  
«Trois lavandières» hst sbg 27x41  
**1500/2000**

**195 Théophile DEYROLLE (1844-1923)**  
«le Cabellou» hst non signé 134X220 (Décoration  
de l'Hôtel Atlantique)  
**4000/5000**

**196 Emile DEZAUNAY (1854-1938)**  
«Paysage aux bateaux»  
hst sbg 73x92  
**2000/3000**

**197 Albert DUBOIS-PILLET (1846-1890)**  
«Nature morte» hst sbd circa 1884 92x73  
Figurera au catalogue raisonné de l'oeuvre en  
préparation par Mr Patrick OFFENSTADT  
**6000/8000**

**198 Paul ESCHBACH (1881-1961)**  
«La voile rouge au port (Camaret?)»  
hst sbd (accroc / située au dos) 54x65  
**1000/1500**

**199 Richard FAXON (1816-circa 1875)**  
«Barques dans la tempête» et «Vieux  
gréements à quai» deux hsc sbg pour l'un et  
envoi au dos pour l'autre 19x24 et 19x27  
**2000/3000**

**200 Jean FRELAUT (1879-1954)**  
«Chapelle Bretonne» hst sbd datée 1920 54x81  
**3000/4000**

**201 Emile OTHON FRIESZ (1879-1949)**  
«Nu à la coupe de fruits» hst sbg (manques)  
Exposition Galerie Charpentier ver 1950 46.5x17.5  
[Expert : Cabinet SCHOELLER, 15 rue Drouot, 75009 Paris-Tél  
01 47 70 15 22]  
**3000/3500**

**202 Italo GIORDANI (1882-1956)**  
«Bord de mer» hst sbg 50x61  
**800/1000**

**203 Sebastien Charles GIRAUD (1819-1892)**  
«Les Deux Bretonnes» hst sbd 75x54  
**4000/6000**

**204 Georges GOBO ((1876-1958)**  
«La scierie sous la neige» hst sbd 65x81  
**1000/1500**

**205 Edouard GOERG (1893-1969)**  
«Le marin aime les fleurs et la fleuriste»  
hst sbd titrée au dos contresignée et datée (Nov  
1957) 65x54  
**5000/6000**

**206 Paul GREGOIRE (XIX-XX)**  
«Jour de fête en Bretagne, les danseurs»  
hst sbg 114x161  
**6000/8000**

**207 Pierre GUASTALLA (1891-1968)**  
«Jour de marché» hst sbg 46x61  
**1000/1200**

**208 Alfred GUILLOU (1844-1926)**  
«Bretonne à la couture devant la digue  
animée» hst sbg 35x27  
**3000/4000**

**209 Jean JULIEN (XX)**  
«La grande voile sur le port méridional»  
hst sbd 92x65  
**1000/1500**

**210 Charles de KERGARIOU (1899-1956)**  
«Carantec, vu de la pointe de Pen-Al-Lann»  
hsp mbg 86x96  
**2000/3000**

**211 Charles de KERGARIOU (1899-1956)**

«St Pol de Léon vu du puits de l'île Callot»

hsp sbg 90x100

1500/2000

**212 Constantin KOUSNETSOFF (1862-1936)**

«Tas de sable sur les quais du Pont des Arts, Paris» hst non signée 73x100

3000/4000

**213 Constantin KOUSNETSOFF (1863-1936)**

«Paysage de Bretagne» hst sbg datée 1918 81x100

1800/2000

**214 Eugène LABITTE (1858-1937)**

«Le ramassage du goémon» hst sbd 60x73

2000/2500

**215 Charles LACOSTE (1870-1959)**

«Le fiacre sur les bords présumés de la Gironde» hst sbg datée 1896 (restauration) 41x31.5

3000/4000

**216 Sigmund LANDAU (1898-1962)**

«Visage de femme» hst sbg 41x33

1500/2000

**217 Achille LAUGE (1861-1944)**

«Frise de fleurs sur fond bleu(étude pour les Gobelins)» hsp 17x51. figurera au catalogue raisonné de l'oeuvre en préparation par Mme Nicole TAMBURINI ref vente Artcurial 3/11/2009 n° 248

1500/2000

**218 Alcide LE BEAU (1872-1943)**

«Port Breton» hst sbg 60x73 - Oeuvre à rapprocher du N°33 de l'ouvrage «Alcide Le Beau» par Robert Hellebrandt et Anne Burdin, reproduit p.18

12000/15000

**219 Fernand LEGOUT-GERARD (1856-1924)**

«Le Retour des pêcheurs» hst sbg 50x61

10000/15000

**220 Fernand LEGOUT-GERARD (1856-1924)**

«Bretonnes sur la grève au retour de la pêche» hst sbd 38x46

5000/6000

**221 Fernand LEGOUT-GERARD (1856-1924)**

«Le marché de Vérone» hst sbg 38x46

5000/6000

**222 Maurice Le SCOUEZEC (1881-1940)**

«La Seine à Ivry» hs papier cabd datée 24 juin 1924 Catalogue n° 2603 50x65 (Expert : Cabinet SCHOELLER, 15 rue Drouot, 75009 Paris-Tél 01 47 70 15 22)

2000/3000

**223 Maurice Le SCOUEZEC (1881-1940)**

«Nu debout» hsp marouflée sur toile 45x17 (Expert : Cabinet SCHOELLER, 15 rue Drouot, 75009 Paris-Tél 01 47 70 15 22)

1000/1500

**224 Gustave LOISEAU (1865-1935)**«Le Vieux Moulin sur l'Aven» ou «Le Moulin Simonou» hst sbg vers 1927-1928 Référence inventaire Durand Ruel 12714. Exposition Loiseau Musée de Pont Aven 30 juin au 1<sup>er</sup> octobre 2001, N°34, du catalogue reproduit page 31 et page 62. 2007 : Musée de Pont Aven «Pont Aven du Paysage à l'œuvre» du 30 juin au 1<sup>er</sup> octobre. 60x73

40000/50000

**225 Henry MALFROY (1895-1944)**

«Cassis» hst sbd 33x55

2500/3000

**226 Henri MANGUIN (1874-1949)**

«Nature morte à la nappe rouge»

hst sbd 41x33

10000/15000

**227 Henri MARTIN (1860-1943)**

«Bouquet de fleurs» hst trace de signature bd attestation de Cyrille Martin du 18/12/2012 -Sera inclus au Catalogue raisonné de l'oeuvre 33x43.5

8000/10000

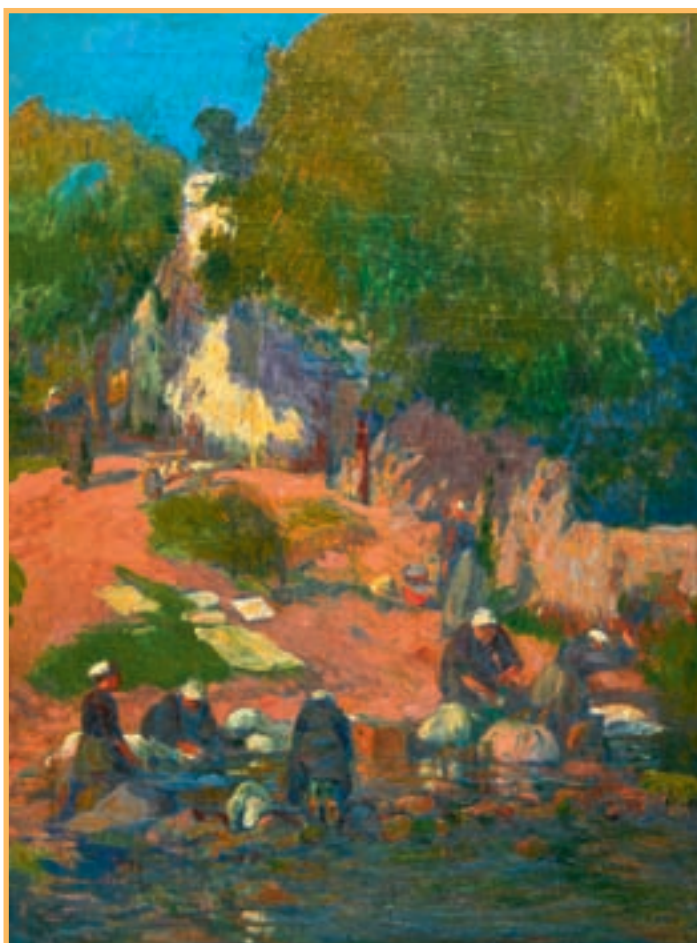


## Jean Bertrand PEGOT-OGIER (1877-1915)

235 «Doélan, jeune Bretonne devant la falaise»



236 «Les lavandières»



## Mathurin MEHEUT (1882-1958)



230 «Locronan, la Grande Troménie»



**228 Maxime MAUFRA (1861-1918)**

«Le Village de Locronan» hst sbg datée 1898 - 81x100 Provenance : Galerie Durand Ruel, Paris, Collection particulière. Bibliographie : L'Impressionnisme dans l'Ecole de Pont-Aven - Bibliothèque des Arts, Paris 1983 - Charles Guy Le Paul, reproduit page 26. Documentation et bibliographie : - Exposé au Musée de Pont-Aven du 7 juillet au 8 septembre 1974. Exposition : Henri Moret - Maxime Maufra - Reproduit en couleurs page 125 du livre «Le Finistère des peintres» par André Cariou, Editions Ouest-France, Rennes 1993.

25000/30000

**229 Maxime MAUFRA (1861-1918)**

«Travail au champ près des grands arbres» hst non signée 60x73 origine famille de l'artiste certificat Me Talandier Nantes du 20/11/1980

6000/8000

**230 Mathurin MEHEUT (1882-1958)**

«Locronan, la Grande Troménie» caséine sur toile sbd 100x137

15000/20000

**231 Mathurin MEHEUT (1882-1958)**

«Fontainebleau, forêt d'Automne» hsc mbd 57x33

2500/3000

**232 Henry MORET (1856-1913)**

«Les pêcheurs» hst sbd circa 1900 titrée au dos Figurera au catalogue raisonné de l'oeuvre en préparation par Jean Yves Rolland 50x61

50000/70000

**233 Henry MORET (1856-1913)**

«Brume d'été à Porspoder, Finistère» hst sbd datée 99 54x73 Figurera au catalogue raisonné de l'oeuvre en préparation par Jean Yves Rolland

40000/60000

**234 Alexandre NOZAL (1852-1929)**

«Les meules Etretat» hst sbg datée (1890) 33x41

1200/1500

**235 Jean Bertrand PEGOT-OGIER (1877-1915)**

«Doélan, jeune Bretonne devant la falaise» hst sbd située 81x57

8000/10000

**236 Jean Bertrand PEGOT-OGIER (1877-1915)**

«Les lavandières» hst 73x54

6000/8000

**237 Jean Bertrand PEGOT OGIER (1877-1915)**

«Bretonne devant la mer le retour des bateaux» hsc sbd 43x89 (mouillures et gondolé)

2000/3000

**238 G. PHILIP (XIX-XX)**

«Promenade sur les bords du lac» hst sbd (rentoilage) 73x100

2000/3000

**239 Paul PHILIPPE (1870-1930)**

«Cotriade, le retour de la pêche» hst sbg 50x65

1200/1500

**240 Léon POURTAU (1868-1898)**

«Côte rocheuse» collage sbd à rapprocher de Vente Millon Robert 25/03/91 «Vue de Fourvière Lyon» 45x68

2000/3000

**241 Jacinthe POZIER (1844-1915)**

«Pont Aven» hst sbd Exposition Salon des Beaux Arts de 1903 n° 567 46x33

2000/3000

**242 Ferdinand LOYEN du PUIGAUEAU (1864-1930)**

«Le Manège, fête foraine en Bretagne» hst sbg datée 1900 50x65

40000/60000

**243 Ferdinand LOYEN du PUIGAUEAU (1864-1930)**

«Bretonne devant la mer soleil couchant» hst sbg 60x73

20000/30000

# Ferdinand LOYEN du PUIGAUDEAU (1864-1930)

36



243 «Bretonne devant  
la mer soleil couchant»



244 «Kervaudu,  
les rosiers»



**244 Ferdinand LOYEN du PUIGAUDEAU (1864-1930)**

«Kervaudu, les rosiers» hst sbd 50x61

15000/20000

**245 Ferdinand LOYEN du PUIGAUDEAU (1864-1930)**

«La danse des enfants» hsp cabd 107x42 (manques) «Gardienne d'oies et sa fillette» hsp cabd 107x43

6000/8000

**246 Ferdinand LOYEN du PUIGAUDEAU (1864-1930)**

«Jeune fille au clair de lune» ref catalogue raisonné A. Laurentin N° 52 p274, «Jeune fille au printemps» hsp cabd 107x45 ref catalogue raisonné A. Laurentin N° 51 p274

6000/8000

**247 René QUILLIVIC (1879-1969)**

«Audierne» hst sbd datée (19)25, 54x73

3000/5000

**248 Georges ROCHEGROSSE (1859-1938)**

«Rendez-vous galant à l'antique»

hsp sbg datée 96 32x21

2000/3000

**249 Alberto SAVINIO (1891-1952)**

«Fin d'une nuit d'amour» circa 1930, hst sbd (petites craquelures) portant l'inscription «Fin d'une nuit d'amour» et «Savinio 1930» à la craie sur le châssis, 45,5x54,5 cm. Provenance : Collection privée (Expert : Cabinet SCHOELLER, 15 rue Drouot, 75009 Paris-Tél 01 47 70 15 22) \* Certificat de libre circulation N°148138 en date du 19/08/2013 sera remis à l'acquéreur.

150000/200000

**250 Claude Emile SCHUFFENECKER (1851-1934)**

«Les ramasseuses de fagots»

hst cabd circa 1895 59x68

30000/40000

**251 Lucien SEEVAGEN (1887-1959)**

«Plage du Ris à Douarnenez» hst sbd 81x100

3500/4000

**252 Armand SEGUIN (1869-1903)**

«Les lavandières» technique mixte sur toile sbd 34x42 (repeints et craquelures) (Expert : Cabinet SCHOELLER, 15 rue Drouot, 75009 Paris-Tél 01 47 70 15 22)

20000/25000

**253 Paul SERUSIER (1864-1927)**

«Reflet de peupliers sur l'Aulne» hst sbd, Circa 1909, réf. Catalogue Raisonné Marcel Guicheteau, Tome II n°130 reproduit page 111. Provenance : Galerie de Rohan Paris, Certificat Marcel Guicheteau du 4 Juin 1984, Collection Particulière, 65x40

30000/40000

**254 Paul SERUSIER (1864-1927)**

«Bretonne en forêt d'Huelgoat» hsc mbg (circa 1892) 38x34 (Certificat du Comité Sérusier) -Personnage verso, fusain-

25000/30000

**255 Paul SERUSIER (1864-1927)**

«Nature morte aux pommes vertes»

hst sbd datée 18 - 48x36.5 Ref catalogue raisonné Marcel Guicheteau Tome II N° 228

20000/30000

**256 Jim SEVELLEC (1897-1971)**

«Sortie de messe en Bretagne» hst sbd 122x245

3000/4000

**257 Jim SEVELLEC (1897-1971)**

«Douarnenez La Cale ronde» hst sbd et sbg 50x61

1200/1500

**258 Paul SIEFFERT (1874-1957)**

«Nu» hst sbg 46x55

2000/3000

**259 Emile SIMON (1890-1976)**

«Quimper la rue Kerheon» hsp sbg 61x50

2500/3000

**260 Emile SIMON (1890-1976)**

«L'église de Penmarc'h, la Tour Carrée»

hsp sbg 50x61

1500/2000

## Claude Emile SCHUFFENECKER (1851-1934)



250 «Les ramasseuses de fagots»



**261 Lucien SIMON (1861-1945)**

«Hommes à la messe»

hst smg vers 1904 52x64

3000/5000

**262 Lucien SIMON (1861-1945)**

«Le Bain des chevaux» hsp shg 22x28

1500/2000

**263 Lucien SIMON (1861-1945)**

«La ferme» hst sbg 38x55

1000/1500

**264 Louis SUE (1875-1968)**

«La Nappe rouge» hst sbg 33x41

600/800

**265 Louis VALTAT (1869-1952)**

«Paysage à la maison rouge» hs toile marouflée  
sur panneau sbd origine : achat galerie SCHEINDER  
Paris en 1971 27x35 (Expert : Cabinet SCHOELLER, 15 rue  
Drouot, 75009 Paris-Tél 01 47 70 15 22)

10000/15000

**266 Théodore WEBER (1838-1907)**

«Marine départ en barque, le vent dans les  
voiles» hst sbg 50x81

2000/2500

**267 André WILDER (1871-1965)**

«Village en bord de rivière»

hst sbg datée 1904. 60x73

1500/2000

**268 André WILDER (1871-1965)**

«Le Port» hst sbg datée 1901. 65x81

2000/2500

**269 Raymond WINTZ (1884-1956)**

«Discussion devant la buvette, voiles blanches  
au port» hst sbd 65x100

2000/3000

**270 Robert YAN (1901-1994)**

«La balise de Brignogan» hst sbg 33x41

800/1000

**271 Jules Emile ZINGG (1882-1942)**

«Travaux des Champs devant le Puy  
d'Ereigne» hst sbd 38x55 Circa 1921, réf : «Zingg»  
par Adrien MAEGHT, reproduit p.93, Exposition  
Mural 2005 n°8

20000/25000

**272 Ecole Vénitienne fin XIX dans le goût de GUARDI**

«Venise» hsp d'acajou 20x15

1500/2000

**HOMMAGE A JEAN RIGAUD****273 Jean RIGAUD (1912-1999)**

«Venise, le pont de l'Arsenal»

hst sbg 50x73

1500/2000

**274 Jean RIGAUD (1912-1999)**

«Ile d'Yeu, école de voile» hst sbg 50x73

3000/5000

**275 Jean RIGAUD (1912-1999)**

«Ile d'Yeu, le chalutier vert» hst sbg 38x55

2000/3000

**276 Jean RIGAUD (1912-1999)**

«Ile d'Yeu, plage de Ker Chaland, la barrière»

hst sbg 38x55

2000/3000

**277 Jean RIGAUD (1912-1999)**

«Ile d'Yeu, départ des Yachts»

hst sbg 27x35

1500/2000

**278 Jean RIGAUD (1912-1999)**

«Ile d'Yeu, le Belem» hst sbd 22x27

1000/1200

**279 Jean RIGAUD (1912-1999)**

«Belle Ile, port de Sauzon» hst sbd 50x73

3000/4000

**280 Jean RIGAUD (1912-1999)**

«Carnac, contre jour la plage Le Po»

hst sbg 38x55

1500/2000

**281 Jean RIGAUD (1912-1999)**

«Plouescat, la plage de Pors Guen»

hst sbd 27x35

1000/1200

**282 Jean RIGAUD (1912-1999)**

«Bordeaux, la Garonne, les Grands Voiliers»

hst sbg 38x55

1500/2000

**283 Jean RIGAUD (1912-1999)**

«Bordeaux, le Belem et le Tovaritch»

hst sbg 33x46

1200/1500

**284 Jean RIGAUD (1912-1999)**

«Bordeaux, le Kreulestein» hst sbg 38x55

1500/2000

**285 Jean RIGAUD (1912-1999)**

«Port de Goulée, Médoc, le vieux chaland»

hst sbg 50x73

2500/3000

**286 Jean RIGAUD (1912-1999)**

«Saint Yaguen (Landes), la route» hst sbg 38x55

1000/1200

**287 Jean RIGAUD (1912-1999)**

«Arès, les pinasses» hst sbg 27x35

1000/1200

**288 Jean RIGAUD (1912-1999)**

«Saint Christoly (Médoc), les roseaux»

hst sbg 27x35

1000/1200

**289 Jean RIGAUD (1912-1999)**

«Eygalières, le vieux Village» hst sbg 50x73

1200/1500

**CONTEMPORAINS****290 Henry d'ANTY (1910-1998)**

«La Calèche» hst sbg 33x41

400/600

**291 Henri d'ANTY (1910-1998)**

«Bretonne et bannières» hst sbg 27x22

300/400

**292 Hervé AVNER (1954)**

«Campagne bretonne» pastel sbd 23.5x31

500/600

**293 Eric BATTISTA (1933)**

«Marchande de poisson sur la plage»

hst sbd 27x35

400/600

**294 Fritz BERBERICH (1909-1990)**

«Femme mélancolique devant le manège»

hst sbd datée 51 73x54

1000/1500

**295 Paul BLOAS (1961)**

«Abeille Flandre» acrylique et gouache sbd titrée datée 96, suite de 12 compositions représentant l'équipage 48x67

3000/4000

**296 Paul BLOAS (1961)**

«Chez Habib, Beirut» gouache sbg datée 94, 29,5x22,5

500/700

**297 Paul BLOAS (1961)**

«Mada, barque sous voile» encre sbg 30x23

300/400

**298 Anne BOIVINEAU (XX)**

«Paysage» hst sbd Exposition Boivineau MBA de Quimper 1985/1986 60.5x92

1000/1200

**299 Anne BOIVINEAU (XX)**

«La Rade de Brest vue de Kernisy» aq sbd Exposition : Boivineau MBA de Quimper 1985/1986 17x25.5

150/200



## Armand SEGUIN (1869-1903)



252 «Les lavandières»

## Paul SERUSIER (1864-1927)



255 «Nature morte aux pommes vertes»



**300 Jean Louis BOURYE (1946-2010)**

«Souvenir du Chevalier Noir» hst sbd 50x61

**400/600****301 Maurice CHAPUIS (1922-2010)**

«Paysage à la rivière et aux maisons colorées» hst sbg 53x64

**500/600****302 Lao CHENG (1946)**

«Composition» hst sbg contre signée au dos 73x60

**4000/5000****303 James COIGNARD (1925-2008)**

«Still life, lamps and bowl of fruits» hst sbg 52.5x64 (Expert : Cabinet SCHOELLER, 15 rue Drouot, 75009 Paris-Tél 01 47 70 15 22)

**500/600****304 Georges CONDO (1957)**

«Composition» pastel sbd daté 82 29x23

**800/1000****305 Patrice CUDENNEC (1952)**

«Pêcheurs aux poissons» hst sbg 27x35

**500/600****306 Patrice CUDENNEC (1952)**

«L'Envie» hst sbc 33x41

**500/600****307 Patrice CUDENNEC (1952)**

«Sinagot près de l'île aux Moines» hst sbg 73x50

**1600/1800****308 Patrice CUDENNEC (1952)**

«Belles lumières après la pêche» hst shd 55x46

**1400/1600****309 Patrice CUDENNEC (1952)**

«Départ pour la Pêche» hst sbd 73x60

**1700/2000****310 Alain DELAFOSSE**

«Le De Grasse à quai, Brest»

aq gouachée 20x29

**200/300****311 Alain DELAFOSSE**

«Aviso, vue du Primanguet»

aq gouachée sbg 20x29

**200/300****312 Marcel DEPRE (1919-1990)**

«Trois marins en discussion» hst sbg 38x46

**600/800****313 Marcel DEPRE (1919-1990)**

«Barques aux sec» hst sbg 38x61

**800/1000****314 François DIANA (1903-1993)**

«Marseille la mairie» hst sbd 50x65

**300/400****315 François DILASSER (1926-2012)**

«Les planètes avec plumes de couleurs»

hst signée au dos et datée 2001, 106x95

**8000/12000****316 Jacques DURAND-HENRIOT (1922-1997)**

«Barques échouées, environs de Penmarc'h»

hst sbg (accroc) 54x73

**300/400****317 Marcel DYF (1899-1985)**

«Barques au sec près du pont paysage du midi» hst sbg 46x65

**4000/6000****318 Marcel DYF (1899-1985)**

«Village provençal en bord de mer»

hsp sbd 44x50

**3000/4000****319 Marcel DYF (1899-1985)**

«Village en bord de Rivière, les barques paysage du Midi» hst sbg 38x55

**3000/4000****320 Marcel DYF (1899-1985)**

«Jardin fleuri paysage du Midi»

hst non signée 39x46

**2000/3000**



**321 Marcel DYF (1899-1985)**

«Travail des champs, paysage provençal»

hst non signée (faïençage) 38x46

2000/3000

**322 Marcel DYF (1899-1985)**

«Village du Midi, ruelle animée» hsc sbd 24x33

1000/1500

**323 Jean Claude EDOUARD (1943)**«Matériel de pêche» technique mixte sbg  
120x120

2000/3000

**324 Pierre GAUTHIER (1958)**«Composition en noir» encre et brou de noir sbg  
et datée 73x51.5

400/500

**325 Jacques GERMAIN (1915-2001)**«Composition en rouge» encre et aquarelle sbd  
datée 19(77) 65x50

2000/3000

**326 Marcel GONZALEZ (1928-2001)**

«La Cène» hsp sbd datée (55) 170x85

3000/5000

**327 Marcel GONZALEZ (1928-2001)**

«La toilette» hsp sbd datée 75 65x50

600/800

**328 Marcel GONZALEZ (1928-2001)**

«Autoportrait» hst sbd datée (51) 73x60

400/600

**329 Marcel GONZALEZ (1928-2001)**«Descente de Croix» hsi sbg datée (53) (marque)  
54x65

400/600

**330 Guillaume GUINTRAND (XX)**

«Composition» hst en dyptique sd 50x81

300/500

**331 Xavier KREBS (1923-2013)**

«Composition» hst sbd datée (59) 46x61

400/600

**332 Bela De KRISTO (1920-2006)**

«Nature morte devant la fenêtre»

hsp sbg 65x81 (Expert : Cabinet SCHOELLER, 15 rue Drouot,  
75009 Paris-Tél 01 47 70 15 22)

2000/2500

**333 Gérard LE NABASQUE (1948)**

«Troménie de Locronan» hst sbd 73x60

450/500

**334 Gérard LE NABASQUE (1948)**

«La vallée» hst sbd 22x27

250/300

**335 Marcelle LOUBCHANSKY (1917-1988)**

«La Voie lactée» acrylique sbg 78x90

3000/4000

**336 Bernard LOUEDIN (1938)**

«Nu aux fleurs» hst sbd datée (68)

1000/1200

**337 Bernard LOUEDIN (1938)**

«Venise, Le Grand canal» hsp sbd 15x23

300/400

**338 Bernard LOUEDIN (1938)**«Paysage aux arbres en hiver» hst sbd datée  
(69) 64x91

600/800

**339 Céline LUST (1978)**

«New York» hst sbd 81x100

700/800

**340 Dora MAAR (1907-1997)**«Paysage 1957» hst sbg 38x46 Ref Vente Calmels  
Cohen 21 Mars 2004 n° 26 (Expert : Cabinet SCHOELLER,  
15 rue Drouot, 75009 Paris-Tél 01 47 70 15 22)

2000/3000

**341 Manoussos MALICOUTIS (1955)**

«La Pêche à pieds» hst sbd 104.5x58.5

1000/1500

**342 André Mériel BUSSY (1902-1985)**

«L'Allégorie des quatre saisons» hst sbd 73x92

600/800

## Paul SERUSIER (1864-1927)



254 «Bretonne en forêt d'Huelgoat»





134 Paul SERUSIER (1864-1927) «Deux têtes de femmes»



265 Louis VALTAT (1869-1952) «Paysage à la maison rouge»



**343 Micheline MEVEL ROUSSEL (1925)**

«Vase de tournesols» hst sbg 100x50

**600/800****344 Micheline MEVEL ROUSSEL (1925)**

«Nature morte à la caille» hst sbd datée 72 55x38

**600/800****345 Zwy MILSHTAIN (1934)**

«La voyageuse de nuit» hst sbg 65x46

**800/1000****346 Zwy MILSHTAIN (1934)**«Jeune femme blonde» hsp sbd double face  
30.5x18**500/600****347 Yan Pei MING (1960)**

«L'homme le plus doux (Le père de l'artiste)»

hst signée au dos située datée 96 92x73 (Expert :  
Cabinet SCHOELLER, 15 rue Drouot, 75009 Paris-Tél 01 47 70  
15 22)**45000/50000****348 Fanch MOAL (1948)**

«Voiles rouges sur le port» hst sbd 46x61

**1000/1500****349 Fanch MOAL (1948)**

«Poupees de chalutiers à quai» hst sbd 46x65

**1000/1500****350 Bernard MONTAGNANA (1943)**«L'Art nous fait triompher de l'art et de la  
mort» diptyque sur toile 27x35**500/600****351 Nikolaï OVTCHINNIKOV (1918)**

«Mère en enfant» hsc sbg datée 1952 55x38

**800/1000****352 Jules PARESSANT (1917-2001)**«Bruno à l'édredon rouge» hsp mbd datée 88  
38x61**1000/1500****353 Pierre PENKOAT (1945)**

«Composition, guitare et pipe sur une table»

hsp sbg 24.5x19.5 (Expert : Cabinet SCHOELLER, 15 rue  
Drouot, 75009 Paris-Tél 01 47 70 15 22)**500/600****354 Pierre PERON (1905-1988)**

«Brest Le Château» hs papier hsc sbd 50x65

**1500/2000****355 Victor QUIROGA (1955)**

«Un instant del familiar chien diable»

hst sbm datée 88, 240x194

**1000/1500****356 Victor QUIROGA (1955)**

«La entrada al otro lado»

hst sbg datée 88, 197x154

**1000/1500****357 Yi MYUNG RIM (1962) (école Franco-Coréenne)**«Le poulpe» encre et brou de noix sbg cachets  
50x50**600/800****358 Robert SAVARY (1920-2000)**

«Port Grimaud» hst sbg 60x73

**1000/1500****359 Maurice Marie Léonce SAVIN (1905-1978)**«La campagne à Moellan au gré du Belon, au  
Guily» hst sd titrée 22x27**600/800****360 Yvette SCHNEIDER (XX)**«Marie Françoise aux Deux Magots» hst sbg  
73x60**400/600****361 Loïc TUHAL (1968)**

«Régate» hst sbg 100x100

**700/800****362 Albert VAGH (1931)**

«Nature morte» hst shd 116x89

**1000/1500**

**363 Claude VENARD (1913-1999)**

«Paris, Pont et Grue» hst sbd 89x116

20000/30000

**364 Claude VENARD (1913-1999)**

«Nature morte aux poires» hst sbg 65x81

5000/6000

**365 Claude VENARD (1913-1999)**

«Nature morte au Citron» hst sbg 50x65

4000/5000

**366 Claude VENARD (1913-1999)**«Nature morte aux deux coupes et au verre»  
hst sbd 65x81

4000/5000

**367 Laurent VIALET (1967)**

«Trois bateaux dans la rade de Brest»

hst sbg 38x55

400/600

**368 Laurent VIALET (1967)**«Ciel sombre lourd et tourmenté en Bretagne» hst  
sbg 27x41

300/400

**369 Jean VIOLLIER (1896-1985)**«Conversation sur la plage» hst sbg titrée  
contre signée et datée 1962 au dos 48x66 (Expert :  
Cabinet SCHOELLER, 15 rue Drouot, 75009 Paris-Tél 01 47 70  
15 22)

300/400

**370 Macario VITALIS (1898-1960)**«Composition polychrome» hst sbg datée au  
dos 27x35

600/800

**HUILES****371 Robert Louis ANTRAL (1895-1939)**

«Le passage animé» hst sbg 53x63

400/600

**372 Joseph BAIL (1862-1921)**

«Dîner, breton près de l'âtre» hsp sbd 21x17.5

600/800

**373 Alfred BOISSON (1866-1947)**

«Bord de mer» hst sbd 50x61

500/600

**374 Etienne BOUILLE (1858-1933)**

«Camaret» hst sbg 49x65

800/1000

**375 Gaston BOUILLON (XX)**«Vieilles maisons près de l'église, Vieux  
Vannes (?)» hst sbg 41x33

600/800

**376 H. Laurent BRENTERC'H (XX)**«Nature morte au bouquet de coquelicot dans  
un vase chinois» hst sbd 130x97

600/800

**377 Henri BURON (1880-1969)**

«Bouquet de fleurs» hst sbg 54x73

400/600

**378 Lucie CARADEK (XIX-XX)**«Bretonne et son enfant» hst sbg 81x65  
(accidents) exposition 1884-1914, Trente ans d'art  
indépendant exposition rétrospective - Grand  
Palais Paris 1926 Champs Elysées

1000/1500

**379 Jean CAVENG (1905-1993)**

«Ruelle animée» hsp sbd 41x32

600/800

**380 Arsène CHABANIAN (1864-1949)**

«Marine au clair de Lune» hst sbg 81x60

1000/1500

**381 Maurice CHABAS (1862-1947)**

«Le parc du château de Versailles»

hst sbg 50x65

600/800

**382 Julien CHAPPEE (XIX-XX)**

«Paysage» hst sbc 65x50

400/600

## Jules Emile ZINGG (1882-1942)

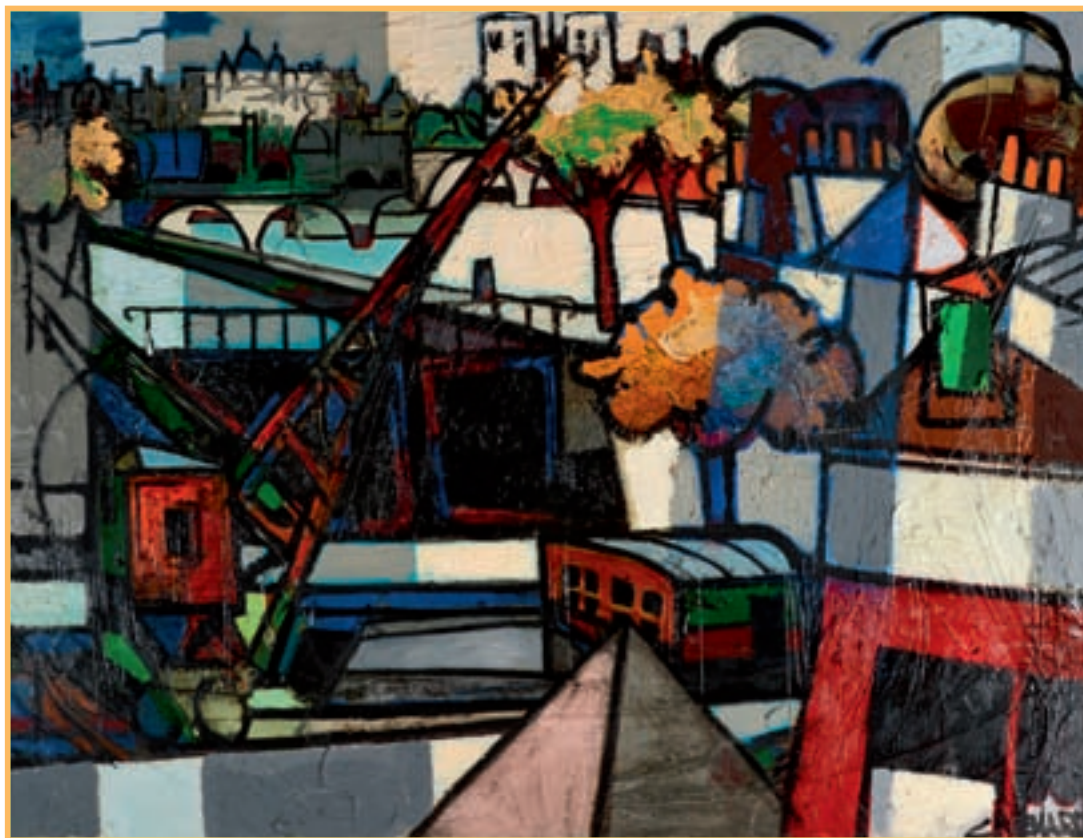


271 «Travaux des Champs devant le Puy d'Ereigne»





315 François DILAS-  
SER (1926-2012) «Les  
planètes avec plumes  
de couleurs»



363 Claude VENARD (1913-1999) «Paris, Pont et Grue»

**383 René Louis CHRETIEN (1867-1945)**

«Nature morte aux raisins» hst sbg 33x41

600/800

**384 Prosper Marie COLAT (XX)**

«Les tas de poids et le Toulinguet»

deux hsp sbg 21x27

200/300

**385 Eugène DABIT (1898-1936)**

«L'auberge rouge à Boisemont»

hst sbg datée (1926-1927) 72x60

600/800

**386 Georges DARGOUGE (1897-1990)**

«Intérieur breton» hst sbd 50x61

400/600

**387 Alfred Henri DARJOU (1832-1874)**

«Autour du cochon» hst sbd 33x41

800/1000

**388 Georges Léo DEGORCE (1894-1943)**

«La Rochelle, voiliers au port» hst sbg datée

1934 avec envoi au Cdt Gourdault 38x46

300/400

**389 Emile DEZAUNAY (1854-1938)**

«Troupeau s'abreuvant» hst sbd 50x65

800/1000

**390 Emile DEZAUNAY (1854-1938)**

«La côte de granit rose à Ploumanach»

hst sbg située au dos et datée 1915 38x46

1000/1200

**391 Madeleine DOILLON-TOULOUSE (XIX-1967)**

«Paysage synthétiste, hameau bord de mer»

hst sbd 54x73

800/1000

**392 Jean DREYFUS-STERN (1890-1980)**

«Primevères» hsp sbd «Drest» 55x46

300/400

**393 Jean DUFAIS (XX)**

«Bord de mer aux grand arbres» hst sbg 54x65

300/400

**394 Maurice EHLINGER (1896-1981)**

«Nu au drap rouge» hst sbg 54x65

800/1000

**395 Lionel FLOCH (1895-1972)**

«Africaine» hst sbg 65X50

600/800

**396 Pierre FOREST (1881-1971)**

«Le Port» hst sbd 46x54

400/600

**397 André GAGEY (1888-1964)**

«Nature morte» hsp sbg 55x45

400/600

**398 Eugène GALIEN-LALOUE (1854-1941)**

«Animation au port» hsp sbd (A Michel) 33.4x23.8

600/800

**399 Emile GAUFFRIAUD (1877-1957)**

«Ria bretonne» hst sbg 50x61

300/400

**400 Gaston GIRAULT (1913-1974)**

«La voile blanche» hst sbg datée (62) 38x46

200/300

**401 Ulysse GORRIN (1884-1965)**

«La pointe St Mathieu» hst sbg 27x46

400/600

**402 Jean Gabriel GOULINAT (1883-1972)**

«Le chemin dans la lande» hst sbd 65x81

600/800

**403 Jean Gabriel GOULINAT (1883-1972)**«La Terrasse» hsp sbd 38x46 (Expert : Cabinet  
SCHOELLER, 15 rue Drouot, 75009 Paris-Tél 01 47  
70 15 22)

500/600

**404 Marius GOURDAULT (1859-1935)**

«Douélan, maison de campagne»

hst sbd 33x46

400/600

**405 Marius GOURDAULT (1859-1935)**

«Reflet des arbres dans la rivière»

hst sbg 32.5x45.5

400/600

**406 Marius GOURDAULT (1859-1935)**

«Douélan, Kerlagat» hst sbd (accident) 38x55

400/600

**407 Robert GOY (XX)**

«Les Plomarc'h» hsi sbd 50x74

400/600

**408 Robert GOY (XX)**

«Pardon en Bretagne» hsi sbd 50x61

300/400

**409 Robert GOY (XX)**

«Douarnenez le port animé» hst sbd 60x73

400/600

**410 Robert GOY (XX)**

«Douarnenez la cale ronde» hsi sbd 50x65

300/400

**411 Edouard Louis GRENET (1857-1922)**

«Jeune bretonne» hst 27x15.3

800/1000

**412 Pierre GUASTALLA (1891-1968)**«Paysage sur la route» hst sbg 38x46 (Expert :  
Cabinet SCHOELLER, 15 rue Drouot, 75009 Paris-Tél 01 47 70  
15 22)

300/400

**413 Gabriel GUAY (1848-XX)**

«Portrait de bretonne» hsp sbg 22x16

500/600

**414 Jules René HERVE (1887-1981)**

«Animation près de la fontaine» hst sbg 26x34

400/600

**415 Fernand JEANNEAU (XX)**

«Marché au Faouët» hsi sbd 33x41

800/1000

**416 KOCHISTCHY (?) école russe (XX)**«Composition florale» hsi sbd datée 1942 située  
Paris 65x100

500/600

**417 Xavier de LANGLAIS (1906-1975)**

«Portrait de jeune fille» hst sbg datée [53] 46x38

300/400

**418 Roland LE FRANC (XX)**

«Port de pêche» hst sbg datée [64] 60x80

400/600

**419 Robert LEPARMENTIER (XX)**

«Sur les hauteurs de Locquirec» hsi sbd 81x65

300/400

**420 Jules LERAY (1875-1938)**

«Abbaye de Kergonan Carnac» hst sbg 24x35

500/600

**421 A. LESAGE (XIX-XX)**

«Le moulin» hst sbd 50x65

400/600

**422 André LEVEILLE (1880-1963)**«Fillette Bretonne» hsc cachet vente d'atelier au  
dos 35x27

200/300

**423 André LEVEILLE (1880-1963)**«Bretonne en buste» hsc cachet vente d'atelier  
au dos 35x27

200/300

**424 Vincent MANAGO (1880-1936)**

«Bord de mer méridional» hsp sbg 46x61

800/1000

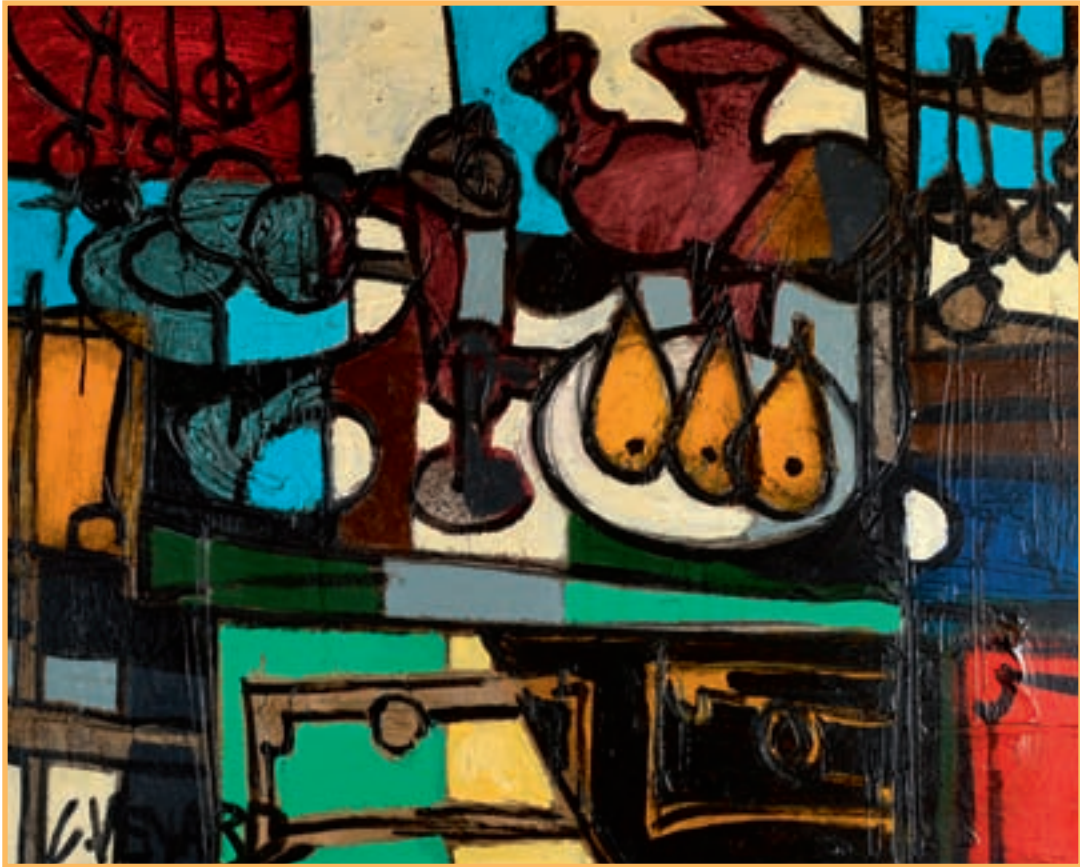
**425 Marcel MASSON (1910-1988)**

«Petit port Breton» hst sbd 54x65

600/800



## Claude VENARD (1913-1999)



364 «Nature morte aux poires»



365 «Nature morte au Citron»



## JEAN RIGAUD (1912-1999)



273 «Venise, le pont de l'Arsenal»



274 «Ile d'Yeu, école de voile»



275 «Ile d'Yeu, le chalutier vert»



276 «Ile d'Yeu, plage de Ker Chaland, la barrière»



277 «Ile d'Yeu, départ des Yachts»



280 «Carnac, contre jour la plage Le Po»

**426 Maurice MENARDEAU (1897-1877)**

«Le brûlage de goémon» hsp sbd 38x46

800/1000

**427 Maurice MENARDEAU (1897-1977)**

«Pardon Bigouden» hst sbd 50x61 datée 38

1000/1500

**428 Maurice MENARDEAU (1897-1977)**

«L'arrivée des pêcheurs» hs carton toilé sbg 38x46

800/1200

**429 Arthur MIDY (1887-1944)**

«Les lavandières» sp sbd 22x27

500/600

**430 Arthur MIDY (1887-1944)**

«Un dimanche à Plogonnec» hsp sbd 30x23.5

400/600

**431 Jean Charles MILLET (1892-1944)**

«St Jacut de la mer» hst sbd 50x61

300/400

**432 Paul MORCHAIN (1876-1939)**

«Douarnenez les Plomarc'h» hsp sbd 27x35

500/600

**433 Paul MORCHAIN (1876-1939)**

«Douarnenez deux marins sur le port à marée basse» hsp non signée 27x35

600/800

**434 Paul MORCHAIN (1876-1939)**

«Pêcheurs à Douarnenez» hsp sbd 16x22

300/500

**435 Paul MORCHAIN (1876-1939)**

«Marins sur le port» hsp non signée 27x35

500/600

**436 Charles MOOTZ (XIX-XX)**

«Clair de lune sur le port» hst sbd 50x61

300/400

**437 Joseph MOY (XX)**

«St Malo, plage de l'Eventail» hsi sbd 46x55

600/800

**438 Gaston NICOLET (XX)**

«Barques au repos» hst sbd 54x65

400/600

**439 E. NOURRY (XX)**

«Le retour de la Troménie, Locronan»

hst sbg 46x55

600/800

**440 Th. PACHET (XIX)**

«Perdreau, chien d'arrêt» hst sbd datée 1899 50x61

400/600

**441 Marcelle PAPILLAUD (1888-XX)**

«Paysage aux grands arbres» hst sbg 73x60

500/600

**442 Camille M.L.PASCAU-VIGNAL (XIX-XX)**

«Plage animée» hsp sbd 23x32

400/600

**443 Camille M.L.PASCAU-VIGNAL (XIX-XX)**

Fenêtre au pots fleuris» hst sbg 48x38

600/800

**444 Fernand PINAL (1881-1958)**

«St Cast, la Fissotte, plage des Callots»

hst 55x46

800/1000

**445 Raffaele RAGIONE (1851-1919) (attribué à)**

« Les Crinolines sur la plage de Deauville»

hst sbd 38x55 (rentoilée)

600/800

**446 Gaston RAKOTOVAO (XIX-XX)**

«Paysage malgache, personnages au bord du lac» hst sbg datée 1925 40x55

300/500



**447 Joseph RAUMANN (1908-1999)**

«Au bord de la Gironde à Bordeaux»

hsp sbg 38x46

300/400

**448 Joseph RAUMANN (1908-1999)**

«Le Bassin du Roy au Havre» hst sbd 61x73

400/600

**449 Joseph RAUMANN (1908-1999)**

«Le Port de Haïfa (Israël)» hsp sbd 46x61

400/600

**450 Joseph RAUMANN (1908-1999)**

«Nature morte au maïs» hst shd 46x55

300/400

**451 Adrien RAVALLEC (XX)**

«Le port de Concarneau sous la neige»

hst sbd 55x65

600/800

**452 Charles REAL (XIX-XX)**«Bains de Barège» hst sbg 46x55 (Expert : Cabinet  
SCHOELLER, 15 rue Drouot, 75009 Paris-Tél 01 47 70 15 22)

300/350

**453 Georges Dominique ROUAULT (1904-2002)**

«Quai animé» hst sbd 28x35

200/300

**454 ROUSSEL-MASURE (1863-1919)**

«Le Château en bord de rivière»

hst sbg 50x65

600/800

**455 René de SAINT DELIS (1877-1958)**

«Etretat Le jardin»

hst sbd contesignée et titrée au dos 24x35

400/600

**456 Henri SCHAEFFER (1900-1975)**

«Vase fleuri» hst sbd 33x24

300/400

**457 Lucien SEEVAGEN (1887-1959)**

«Petit port de pêche» hsc 22x27

400/600

**458 Emile SIMON (1890-1976)**

«Vieille rue animée» (fête) hsp sbg 55x46

1000/1500

**459 Emile SIMON (1890-1976)**«Procession à Tronoën» hst sbg (manques  
importants) 55x46

600/800

**460 Emile SIMON (1890-1976)**

«Vase de Roses» hsp sbg 73x60

1000/1500

**461 Emile SIMON (1890-1976)**«Nature morte au pichet en faïence de Jersey»  
hsp sbg 54x45

400/600

**462 Emile SIMON (1890-1976)**

«Le bouquet de roses» hst sbd 55x38

600/800

**463 Charles TCHERNIAWSKY (1900-1976)**

«Port breton» hsc sbg 20.5x26

200/300

**464 Raymond THOLER (1859-XX)**

«Les huitres» hst sbd datée 1880 24.5x35.2

400/600

**465 Ralph TODD (attribué à) (1856-1932)**

«Régate» hst sbd datée (18)96 24x33

400/600

**466 Henri VAN WYK (1833-XIX)**

«La rue animée» hst sbg datée (18)72 40x32

600/800

**467 Abel VILLARD (1871-1969)**

«Côte Rocheuse» hst sbg 65x81

800/1000

**468 Pierre WAGNER (1897-1943)**«Douarnenez retour de pêche» hst sbg (éclat)  
54x65

800/1000

# JEAN RIGAUD (1912-1999)



279 Jean RIGAUD (1912-1999) «Belle Ile, port de Sauzon»



282 «Bordeaux, la Garonne, les Grands Voiliers»



284 «Bordeaux, le Kreulestein» hst sbg 38x55



285 «Port de Goulée, Médoc, le vieux chaland»



283 «Bordeaux, le Belem et le Tovaritch» hst sbg 33x46



289 «Eygalières, le vieux Village» hst sbg 50x73



## Yan Pei MING (1960)



347 «L'homme le plus doux (Le père de l'artiste)»



**469 R.WILSON (XX)**

«Elégantes sur la plage» hsp sbd 18x39

**200/300****470 R.WILSON (XX)**

«Scène de plage, la cabine» hsp sbd 11x16

**250/300****471 R.WILSON (XX)**

«Scène de plage, l'ombrelle» hsp sbd 19x24

**250/300****472 Raymond WINTZ (1884-1956)**

«Bretonnes près du port à la voile rouge»

hst sbd 32x40

**600/800****473 Raymond WINTZ (1884-1956)**

«Hameau fleuri en bord de mer, bretonne au panier» hst sbd 33x41

**600/800****474 Alfred ZIMMERMANN (1854-1910)**

«Paysage» hst sbd 38x45.5

**300/400****475 Ecole début XX**

«femme en buste» hst 49x39

**200/300****476 Monogramme VB (XIX-XX)**

«Barques dans le port de Camaret»

hsc mbd avec envoi

**200/300****477 Ecole Française fin XIX**

«Soir à Coëtquidan» hsp sbd (illisible) 55x23.5

**800/1000****478 Signature illisible (XIX-XX)**

«Barques sous voiles dans le port de la Turbale» hst sbg datée 1903, 38x55 (accident)

**200/300****479 Ecole naïve fin XIX<sup>e</sup> début XX<sup>e</sup>**

«Cavaliers près de la fontaine orientale»

hst 54x65

**300/400****ŒUVRES SUR PAPIERS****480 Henri BARNOIN (1882-1940)**

«Retour de pêche» crayon shg daté 19, 15x18

**200/300****481 Roger BEZOMBES (1913-1994)**

«Portrait d'homme» aq signée avec envoi 37x29

**200/300****482 Henry BOUVET (1859-1945)**

«Bretonne en prière» sanguine, ca au dos, 40x24

**200/300****483 Renée COCHERIL (XX)**

«Bretonne à la couture» fusain et crayon mbd 29x21

**200/300****484 Edouard DEBOURG (1880-1939)**

«Le Vallon» aq 23x31

**200/300****485 Jean Louis FORAIN (1852-1931)**«Elégante» lavis sbd daté 1908 avec mention  
«Croquis d'il y a 30 ans 30x19**300/400****486 Emmanuel FOUJERAT (1869-1958)**

«Bigoudène du pays de Pleuvent»

aq smg titrée 39x29.5

**400/600****487 Georges GEO-FOURRIER (1898-1966)**«Etude botanique» encre et gouache sbc datée  
1922 38x29**150/200****488 Godefroy GEORGES (1899-1973)**

«Le Conquet» aq sbd titrée 35x50

**200/300****489 Emma HERLAND (1856-1947)**

«Rue de village» aq sbg 28x39 (rousseurs)

**300/400**

**490 Mathurin JANSSAUD (1857-1940)**

«Retour du troupeau» pastel sbd 24x32

300/500

**491 Maurice LE SCOUEZEC (1881-1940)**

«Femme au chapeau noir» aq sbg 27x19

400/600

**492 Maurice LE SCOUEZEC (1881-1940)**«Homme au parapluie» aq sbd datée [1919]  
26x18

400/600

**493 Henriette LOYEN (XIX-XX) (Epouse de Ferdinand Du PUIGAUDEAU)**«Femme en buste dans un parc» pastel sbd  
58x44

500/600

**494 Mathurin MEHEUT (1882-1958)**

«Deux lionnes» crayon gras partage 2008 15x18

150/200

**495 Ecole du XIX**«Paysages lacustres» deux hsc de forme ovale  
10x13

150/200

**496 Mathurin MEHEUT (1882-1958)**

«Le cheval» crayon gras mbd 20x27

200/300

**497 Mathurin MEHEUT (1882-1958)**«Cheval couché» crayon gras mbd partage 2008  
18.5x24

200/300

**498 Mathurin MEHEUT (1882-1958)**

«Etude de quatre chevaux»

crayon gras mbg partage 2008 21x28

200/300

**499 Mathurin MEHEUT (1882-1958)**«Le dromadaire» crayon gras et sanguine mbd  
22x22

150/200

**500 Mathurin MEHEUT (1882-1958)**«Croquis de chèvres» crayon gras et sanguine  
partage 2008 21x28

200/300

**501 Alexis MERODACK JEANNEAU (1873-1919)**«Pour le chantier» gouache et crayon sbd datée  
1897, deux dessins 16x12

250/300

**502 Jean Constant RENEFER (1879-1957)**

«Port breton les barques» aq sbd 37x55

300/500

**503 Henri ROYER (1869-1938)**

«Côte bretonne» aq sbg 21x26

200/300

**504 Claude Emile SCHUFFENECKER (1854-1934)**

«Etude de tête» rayon certificat au dos 10x9

150/200

**505 Joseph STANY-GAUTHIER (1883-1969)**

«Bretonne de Port Manech»

aquarelle gouachée sbg 51x33.5

400/500

**506 Signature illisible (XX)**

«Les marins» pastel sbd 36x46

200/300



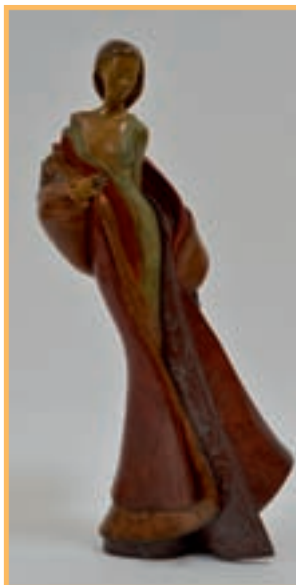
**11 Maxime MAUFRA (1861-1918)** «Le Chemin au bord de la mer»



**15 Maud Hunt SQUIRE (1873-1955)** «Buveurs au café»



**18 ZAO WOU KI (1921-2013)** «Composition en vert et noir 1974»



**26 Marie-Paule DEVILLE- (1952)** «Le monde flottant»



**27 Françoise NAUDET (1928-2008)** «Mémoire»

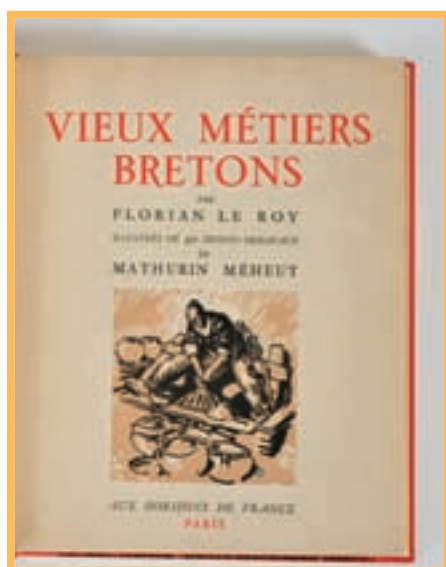


**24 Gérard BOUDON (1946-2011)** «La belette»



**7 Léonard Tsuguharu FOUJITA (1886-1968)** «Le rêve 1947»





31 Mathurin MEHEUT (1882-1958) et Florian Le Roy «Vieux métiers bretons»



32 Colette et MEHEUT «Regarde»



41 Max ERNST  
(1891-1976)  
«Portrait d'André Breton»



44 Jean-Julien LEMORDANT  
(1878-1968)  
«La Danse»



66 Jules NOËL  
(1810-1881)  
«Les bagnards actionnant la machine à mâter au port de Brest»



67 Francis PICABIA  
(1879-1953)  
«Masque»



76 Louis ANQUETIN (1861-1932)  
«Elégante au collier»



68 John RECKNAGEL (1870-1940)  
«A l'usine»



69 Paul SERUSIER (1864-1927)  
«Paysage de Châteauneuf»



80 Adolphe  
BEAUFRERE  
(1876-1960)  
«La chaumière»



90 Jacques  
Emile  
BLANCHE  
(1861-  
1942)  
«Portrait de  
Catherine  
Lemoine»



85 Adolphe BEAUFRERE (1876-1960) «Cassis»



79 Adolphe BEAUFRERE (1876-1960) «Minaret  
en baie d'Alger»





87 Pierre De BELAY (1890-1947) «Marché à Concarneau»



88 Pierre de BELAY (1890-1947) «Bouquet patriotique»



104 Fernand JOBERT (1876-1949) «Barques au repos, Merrien»



101 Fernand JOBERT (1876-1949) «Les parcs à huîtres de Belon»



107 Jean-Julien LEMORDANT (1878-1968) «Farandole de nus»



91 Albert BRENET (1903-2005) «Ya-No-Ne, théâtre japonais»





**92 Lucien Victor DELPY (1898-1967)** «L'Hôpital Camfrout 1935»



**93 Emile DEZAUNAY (1854-1938)** «Fête du 14 Juillet»



**95 Ernest GUERIN (1887-1952)** «Locmaria Ker, Bretagne»



**96 Ernest GUERIN (1887-1952)** «Les pêcheurs, Bretagne»



**108 Jean Julien LEMORDANT (1878-1968)** «Le pêcheur»



**97 Louis ICART (1888-1950)** «Elégante au masque et à l'éventail»



98 Mathurin JANSSAUD (1857-1940) «Ravaudage des filets bleus»



99 Mathurin JANSSAUD (1857-1940) «Animation sur la grève»



109 Maurice Le SCOUEZEC (1881-1940) «Baigneurs»



110 Maurice Le SCOUEZEC (1881-1940)  
«Pêcheur dans l'Elorn»



111 Maurice Le SCOUEZEC (1881-1940) «Maison à Landivisiau»



112 Maurice Le SCOUEZEC (1881-1940) «Neige»





115 André LHOTE (1885-1962) «Vallée du Rhône»



116 André LHOTE (1885-1962)  
«Promenade en forêt»



121 Mathurin  
MEHEUT  
(1882-1958)  
«Le repas des  
moissonneurs»



120 Mathurin MEHEUT (1882-1958) «La pointe de la torche»



122 Mathurin MEHEUT (1882-1958)  
«Hawaï, la langouste»





125 Henry MORET (1856-1913) «Campagne de Gourlizon»



126 Henry MORET (1856-1913) «Peupliers près de la rivière»



127 Paul Emile PAJOT (1870-1930) «Concarneau»



128 Jean Bertrand PEGOT-OGIER (1877-1915)  
«Jeunes Bretonnes d'Hennebont»



130 Henri RIVIERE (1864-1951) «Morgat Juillet 1913, paysage campagnard»



131 Louis ROY (1862-1907) «Jeux d'enfants»

**132 Franck SCHEIDEC-  
KER (XIX-  
XX) «Deux  
bretonnes  
sur les bords  
de l'Aulne  
Châteaulin»**



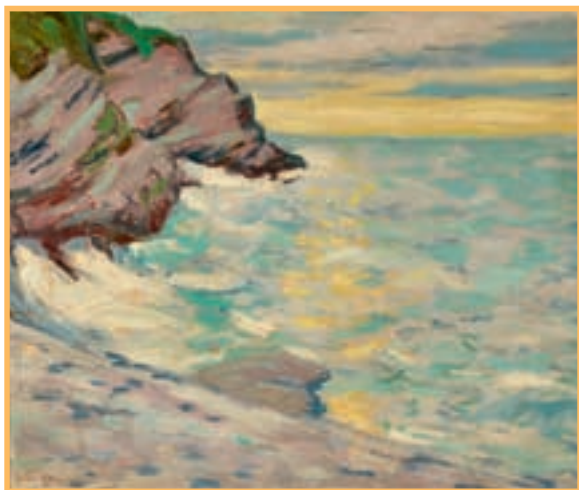
**135 Lucien SIMON (1861-1945) «Au bon marché»**



**136 Lucien SIMON (1861-1945) «Les demoiselles d'honneur»**



**140 Jules Emile ZINGG (1882-1942) «Les cochons, paysage d'Auvergne»**



**142 Alexandre ALTMANN (1885-1934) «Côte Rocheuse»**



**144 Gaston BALANDE (1880-1971) «Le Bain»**





145 Henri BARNOIN (1882-1940) «Concarneau»



146 Adolphe BEAUFRERE (1876-1960) «Bretonne à la fontaine près de la chaumière»



143 Louis ANQUETIN (1861-1932)  
«Elégante en buste»



149 Pierre de BELAY (1890-1947) «L'art de bien faire»



157 Pierre de BELAY (1890-1947)  
«Discussion devant la maison à Colombage»



160 Emile BERNARD (1868-1941)  
«Le mur du jardin des templiers»





165 Eugène CADEL (1862-1942) «Récolte du goémon, Raguenes»



168 Ernest Ponthier de CHAMAILLARD (1862-1930) «Neige»



163 Alfred BRUNNEL De NEUVILLE (1852-1941) «Bassine à confiture, panier de raisins et citron»



174 Charles COTTET (1863-1925) «La Côte de Penmarc'h»



161 Abel BOULINEAU (1839-1934)  
«Les sonneurs de Pontivy»



173 Emile COMPARD (1900-1977)  
«Doélan»





171 Albert CLOUARD (1866-1952) «La Sainte aux Maisons»



169 Ernest Ponthier de CHAMAILLARD (1862-1930) «Phare et rochers en mer»



172 Yves Jean COMMERE (1920-1986) «Nature morte aux poissons»



175 Charles COTTET (1863-1925) «Venise»



179 Georges DARGOUGE (1897-1990) «La bénédiction de la mer»



181 Henry Golden DEARTH (1864-1918) «Le Pouldu»



**184 Lucien Victor DELPY (1898-1967)** «Goémoniers sur la plage»



**185 Lucien Victor DELPY (1898-1967)**  
«Concarneau, thoniers à marée basse»



**180 André DAUCHEZ (1870-1948)**  
«Bord de l'Odet»



**186 Lucien Victor DELPY (1898-1967)** «Locronan, le départ de la Troménie»



**189 Louis Marie DESIRE LUCAS (1869-1949)** «Florence»



**191 Louis Marie DESIRE LUCAS (1869-1949)** «Paysage de montagne, la vallée ensoleillée»





193 Théophile DEYROLLE (1844-1923) «La fête du cidre»



194 Théophile DEYROLLE (1844-1923) «Trois lavandières»



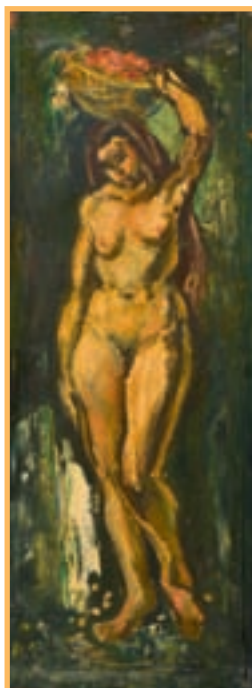
195 Théophile DEYROLLE (1844-1923) «le Cabellou»



196 Emile DEZAUNAY (1854-1938) «Paysage aux bateaux»



208 Alfred GUILLOU (1844-1926) «Bretonne à la couture devant la digue animée»



214 Eugène LABITTE (1858-1937) «Le ramassage du goémon»

201 Emile OTHON FRIESZ (1879-1949) «Nu à la coupe de fruits»





199 Richard FAXON (1816-circa 1875) «Barques dans la tempête»



200 Jean FRELAUT (1879-1954) «Chapelle Bretonne»



211 Charles de KERGARIOU (1899-1956) «St Pol de Léon vu du puits de l'Île Callot»



210 Charles de KERGARIOU (1899-1956) «Carantec, vu de la pointe de Pen-Al-Lann»



212 Constantin KOUSNETSOFF (1862-1936) «Tas de sable sur les quais du Pont des Arts, Paris»



213 Constantin KOUSNETSOFF (1863-1936) «Paysage de Bretagne»





223 Maurice Le SCOUZEC (1881-1940) «Nu debout»



215 Charles LACOSTE (1870-1959) «Le fiacre sur les bords présumés de la Gironde»



216 Sigmund LANDAU (1898-1962) «Visage de femme»



225 Henry MALFROY (1895-1944) «Cassis» hst sbd 33x55



222 Maurice Le SCOUZEC (1881-1940) «La Seine à Ivry»



217 Achille LAUGE (1861-1944) «Frise de fleurs sur fond bleu(étude pour les Gobelins)»



247 René QUILLI-  
VIC (1879-1969)  
«Audierne»



241 Jacinthe POZIER  
(1844-1915) «Pont Aven»



238 G. PHILIP (XIX-XX) «Promenade sur les bords du  
lac»



251 Lucien SEEVAGEN (1887-1959) «Plage du Ris à  
Douarnenez»



248 Georges ROCHEGROSSE  
(1859-1938) «Rendez-vous  
galant à l'antique»



# Jim SEVELLEC (1897-1971)



256 «Sortie de messe en Bretagne»



229 Maxime MAUFRA (1861-1918) «Travail au champ près des grands arbres»



261 Lucien SIMON (1861-1945) «Hommes à la messe»

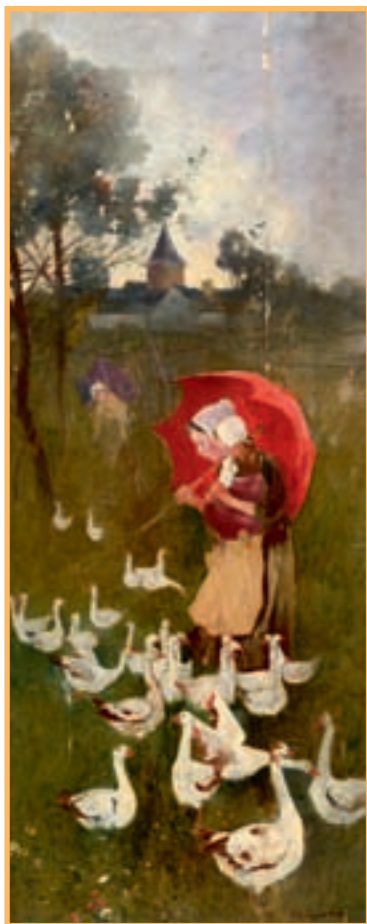


258 Paul SIEFFERT (1874-1957) «Nu»



257 Jim SEVELLEC (1897-1971) «Douarnenez La Cale ronde»





245 Ferdinand du PUIGAU-DEAU (1864-1930) «Gardiennne d'oies et sa fillette»



246 Ferdinand du PUIGAUDEAU (1864-1930) «Jeune fille au printemps»



294 Fritz BERBERICH (1909-1990) «Femme mélancolique devant le manège»



262 Lucien SIMON (1861-1945) «Le Bain des chevaux»



272 Ecole Vénitienne fin XIX dans le goût de GUARDI «Venise»



**269 Raymond WINTZ (1884-1956)** «Discussion devant la buvette, voiles blanches au port»



**266 Théodore WEBER (1838-1907)** «Marine départ en barque, le vent dans les voiles»



**270 Robert YAN (1901-1994)** «La balise de Brignogan»



**267 André WILDER (1871-1965)** «Village en bord de rivière»



**268 André WILDER (1871-1965)** «Le Port»



295 Paul BLOAS (1961) «Abeille Flandre»



298 Anne BOIVINEAU (XX) «Paysage»



302 Lao CHENG (1946) «Composition»



309 Patrice CUDENNEC (1952) «Départ pour la Pêche»



312 Marcel DEPRE (1919-1990) «Trois marins en discussion»



317 Marcel DYF (1899-1985) «Barques au sec près du pont paysage du midi»





**318 Marcel DYF (1899-1985)** «Village provençal en bord de mer»



**319 Marcel DYF (1899-1985)** «Village en bord de Rivière, les barques paysage du Midi»



**323 Jean Claude EDOUARD (1943)** «Matériel de pêche»



**325 Jacques GERMAIN (1915-2001)** «Composition en rouge»



**326 Marcel GONZALEZ (1928-2001)** «La Cène»



**332 Bela De KRISTO (1920-2006)** «Nature morte devant la fenêtre»



340 Dora MAAR (1907-1997) «Paysage 1957»



335 Marcelle LOUBCHANSKY (1917-1988) «La Voie lactée»



336 Bernard LOUEDIN (1938) «Nu aux fleurs»  
hst sbd  
datée (68)



341 Manoussos MALICOUTIS (1955) «La Pêche à pieds»



348 Fanch MOAL (1948) «Voiles rouges sur le port»





366 Claude VENARD (1913-1999) «Nature morte aux deux coupes et au verre»



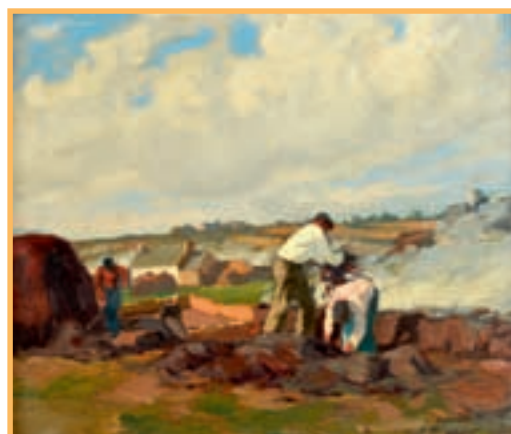
433 Paul MORCHAIN (1876-1939) «Douarnenez deux marins sur le port à marée basse»



391 Madeleine DOILLON-TOULOUSE (XIX-1967) «Paysage synthétiste, hameau bord de mer»



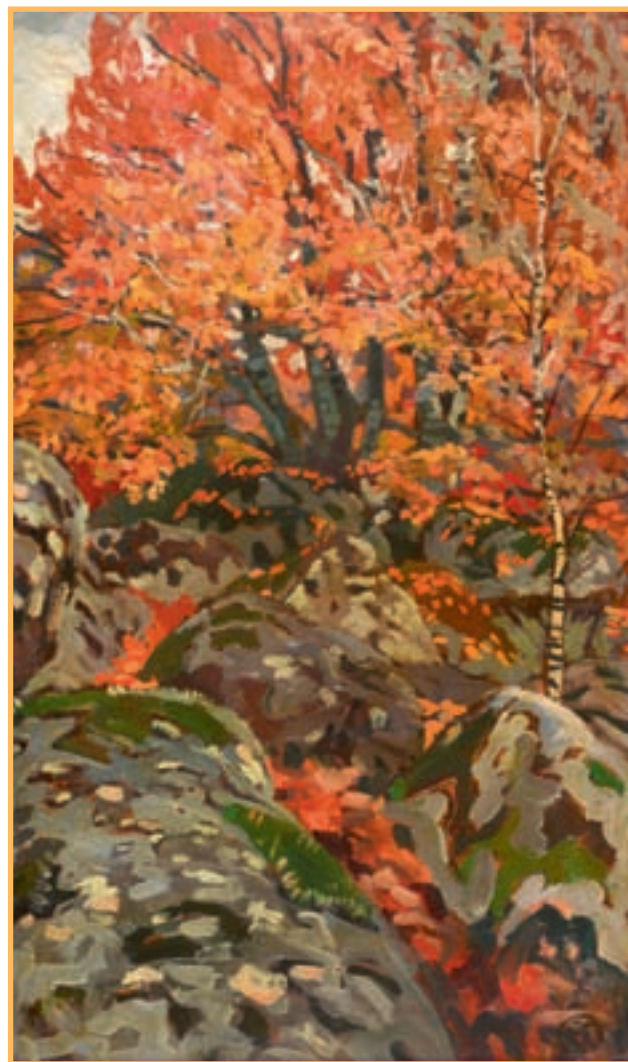
472 Raymond WINTZ (1884-1956) «Bretonnes près du port à la voile rouge»



426 Maurice MENARDEAU (1897-1877) «Le brûlage de goémon»



**355 Victor QUIROGA (1955)** «Un instant del familiar chien diable»



**231 Mathurin MEHEUT (1882-1958)**  
«Fontainebleau, forêt d'Automne»

## CONDITIONS DE LA VENTE

Elle sera faite au comptant. Les acquéreurs paieront, en sus des enchères, les frais suivants : 20 % TTC linéaire.

Cette vente se fait avec garantie pour toutes les œuvres présentées, conformément aux indications portées au catalogue. Il sera délivré un certificat d'authenticité à tout adjudicataire qui en fera la demande.

D'éventuelles modifications aux descriptions du catalogue pourront être annoncées au moment de la vente et seront consignées au Procès-Verbal.

Une exposition préalable permettant aux acquéreurs de se rendre compte de l'état des objets mis en vente, il ne sera admis aucune réclamation une fois l'adjudication prononcée.

Les restaurations et les retouches des œuvres ne sont pas signalées.

Il est conseillé aux adjudicataires de faire procéder à l'enlèvement de leurs lots dans les meilleurs délais afin d'éviter les frais de manutention et de gardiennage qui sont à leur charge. Le magasinage n'engage pas la responsabilité de la société de vente à quelque titre que ce soit.

A défaut de paiement, une mise en demeure avec avis de réception sera adressée à l'adjudicataire.

A l'expiration d'un mois après cette mise en demeure et à défaut de paiement du bordereau, il sera exigé une pénalité de 10 % du prix de l'adjudication avec un minimum de 200 €.

Cette clause contractuelle ne préjuge pas de toute autre procédure de recouvrement ou de folle enchère.

**ORDRES D'ACHAT** : les commissaires-priseurs se chargent, gratuitement, de conseiller d'éventuels acheteurs et d'exécuter les ordres d'achat qui leur sont confiés : ces ordres sont tenus secrets jusqu'au moment de l'adjudication et sont exécutés au meilleur prix possible. Les ordres donnés par téléphone sont acceptés s'ils sont confirmés la veille de la vente par lettre, mail ou fax + 33 (0)2 98 44 80 20.

Les enchères par téléphone sont un service gracieux et dérogatoire pour les clients qui ne peuvent assister à la vente et ne seront pas suivies pour les œuvres estimées à moins de 800 €. La SVV THIERRY- LANNON et Associés ne peut être tenue pour responsable d'un problème de liaison téléphonique au moment de la vente et invite, le cas échéant, les adjudicataires potentiels à émettre parallèlement un éventuel ordre ferme pour parer tout défaut d'appel.

**EXPORTATION** : les commissaires-priseurs se tiennent à la disposition des acheteurs étrangers pour effectuer les formalités d'exportation.

Ils sont également à votre disposition pour dresser toutes expertises mobilières en vue de partages, assurances, après décès, séparation de corps et biens notamment :

Tableaux, bijoux, collections, livres, argenterie, armes anciennes, céramiques, mobiliers anciens et de style et, en général, de tous biens meubles, matériels et marchandises.

Dans le cadre des assurances, la SVV THIERRY-LANNON et Associés peut, avant le contrat, donner l'estimation des biens à garantir et, en cas de sinistre, défendre les intérêts de l'assuré ; connaissant le marché, peut également conseiller les acheteurs.

**GARANTIE QUINQUENNALE** : la société de ventes assure cette garantie qui n'existe dans aucun autre pays.



