

JEUDI 20 FEVRIER 2014 à 11 H et 14 H

A l'espace Centre-Ville de l'Hôtel Des Ventes, 26 rue du Chateau, 29200 BREST

Tél. 02 98 44 78 44 - Fax 02 98 44 80 20



Bibliophilie : Expert M. SALMON, Le Roy de Toulon, 2 Allée des Aulnes, 56760 PENESTIN (mail : lethabor56@orange.fr)



Eugène FEUILLATRE (1879-1916) petit vase ovoïde à col annulaire en métal émaillé, décor cloisonné d'un chardon. Cachet au revers circa 1900 (accidents) H 10 cm



Valise VUITTON serrure marquée (043478) intérieur 727160

OBJETS D'ART, ORFÈVRERIE, TAPISSERIE, TABLEAUX ANCIENS, BIJOUX, NUMISMATIQUE...

principalement après successions G, L.B, et divers dont Bel ensemble provenant d'un Manoir du Finistère

OBJETS D'ART : Paperolle, Miniatures, Email de Limoges, Faïence de Quimper, Eventails, poupée et jouets, Verrerie Art Nouveau et Art Déco : Schneider, Clément Massier, Feuillatre - Valise Vuitton - NUMISMATIQUE ANTIQUE ET MODERNE - BIBLIOPHILIE - DESSINS ET GRAVURES du XVII^e, XVIII^e et XIX^e - TABLEAUX ANCIENS - ORFÈVRERIE ET BIJOUX - Tapisserie - Lustre Baccarat - Art de la Chine et du Japon ...



Banc aux quatre écoliers vers 1930 travail Allemand maison STEIFF [Expert : Jean-Claude CAZENAVE, 16 rue de la Grande Batelière, 75009 Paris, tél 01 45 23 19 42, mail jccatoy@club-internet.fr]

EXPOSITIONS :

Mercredi 19 février 10 h à 12 h et de 14 h à 18 h

Jeudi 20 février de 9 h à 11 h

Catalogue et listes complètes numérotées sur www.thierry-lannon.com

contact@thierry-lannon.com - Sté de Ventes aux Enchères Publiques / agr. 2001/18 - Frais : 20 % TTC (14,40 % TTC pour les tutelles)

M^e Philippe LANNON - M^e Gilles GRANNEC Commissaires-Priseurs habilités

26 rue du Château - BP 21255 - 29212 BREST Cedex 1 - FRANCE

THIERRY - LANNON & Associés

WWW.THIERRY-LANNON.COM

JEUDI 20 FÉVRIER 2014

à 11 H et 14 H



Partie de costume d'homme d'Epoque Louis XV tunique en satin brodé à fond jaune et polychrome complétée de deux gilets, culotte et une manche



BARYE Cavalier Arabe bronze H 68 cm



Exceptionnelle montre Rousseau à Paris et les Frères Huad vers 1700



Commode de port en acajou massif à trois rangs de tiroirs, époque XVIII^e



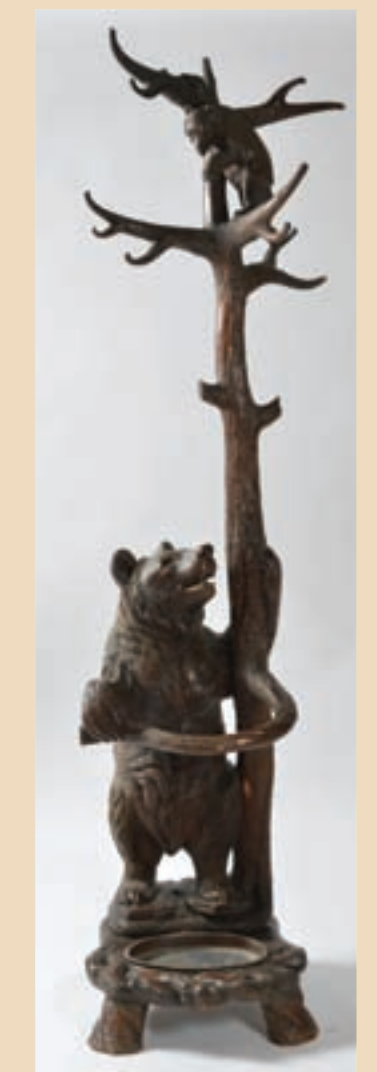
Tremis en or des Wisigoths en Gaule au nom de Sévère III (461-465) frappé à Toulouse ou Narbonne 1.4 gr TB (rare) (d'un ensemble de monnaies antiques)

THIERRY - LANNON & Associés
WWW.THIERRY-LANNON.COM

«La Chasse au lion d'Alexandre Le Grand»



Rare tapisserie de Bruxelles du début du XVIII^e, d'après un modèle du XVII^e de Pier Paul Rubens (1571-1640) tissée en laine et soie, 3,30x4,50 m [Expert : Mme Nicole de Pozzis-Chevalier, 17 quai Voltaire, 75007 Paris, tél 01 42 60 72 68]



Important porte manteau et parapluie en bois sculpté à décor d'Ours, travail région de BRIENZ (forêt noire) H 205 cm



Service art déco maison Ravinet DENFERT métal blanc comprenant : deux verseuses, un sucrier, un pot à lait et un plateau



Pendule JAEGER LECOULTRE modele Atmos



Pendule en bronze décor d'une scène à l'antique d'une femme près d'une fontaine et d'un amour ailé, mouvement marqué Chapin à Paris, H 37 cm L 40 cm



René Charles de SAINT-MARCEAUX (1845-1915) Arlequin bronze marqué F-Barbedienne fondeur Paris et Cachet réduction mécanique Collas H 41 cm



Service quatre pièces argent poinçon minerve 2 417 g



Nécessaire en bronze doré et laiton constitué de quatre gobelets dont trois intérieur amovible, petite coupe et plateau à anses, le tout feuillagé, signé A. Marionnet



Petit sujet en métal et bronze constituant une cave à liqueur d'un jeune africain tenant deux paniers de quatre verres chacun et tenant sur son dos une barrique en verre gravé, H 24 cm



Bronze à patine brune Femme à l'antique, Sapho H 43 cm et colonne stuc faon marbre

EXPOSITIONS :

Mercredi 19 février 10 h à 12 h et de 14 h à 18 h

Jeudi 20 février de 9 h à 11 h

Listes complètes numérotées, légendées et photographies sur www.thierry-lannon.com

M^e Philippe LANNON M^e Gilles GRANNEC Commissaires-Priseurs



Paire d'assiettes en porcelaine de la Compagnie des Indes décor armorié époque Kien Long Chine fin XVIII^e



Un chien noir et blanc en faïence époque 1930 émaillée et signé



Paire de vases en porcelaine à fond vert et or, réserve de fleurs polychromes, époque Restauration, H 46 cm

Modèle de Paul FOUILLEN. Paire de vases droits à décor d'un bigouden et d'une bigoudène en buste dans un médaillon HB Quimper Odetta marqué 631- 1413



Table piétement doré façon bambou, plateau garni d'un drap brodé à fond noir et décor polychrome, époque XIX^e



Joli vase à col évasé en verre multicouche dégaqué à l'acide au décor de Scarabées sur fond orange. Le verre Français attribuée à Charles Schneider H 21 cm D 31 cm



Vase Céladon à décor camaïeu bleu Chine moderne H 60 cm



Bergère à oreilles en bois doré, style Louis XVI



Important lustre en cristal de Baccarat à 23 bras de lumières. Hauteur 1.50 m (un manquant accidenté placé dans une boîte), hors chaîne 110 cm environ



Deux petites portes de cabinet flamand encadrées



J.E. SEVELLEC (Attribué à) Sept personnages de procession Henriot Quimper (une fête recollée)



Huile sur toile d'après Rembrandt «Les disciples d'Emmaüs» 72x86 (accidents, décollements et faïencage)



Anonyme Paysage lacustre au couchant hst trace de signature bas gauche 25x40



Henri Rivière (1864-1951) «Au vent de Noroit, le travail au champ» litho 38x50 (roussures)



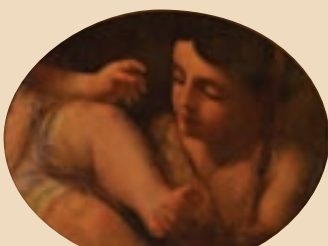
GANDJOLORI (?) Ecole début XIX «étude de personnages et chevaux» plume sbd 16x15



Giulio ROMANO «Combat des Horaces et Curiaces et Personnage du Théâtre grec» double face 19x30



Ecole fin XVII^e début XVIII^e Présentation de l'enfant Jésus hst 135x96 (accidents)



Ecole Italienne fin XVII^e «St Jean Baptiste» hst ovale marouflée sur panneau 31x39 (fragment, proviendrait de l'Eglise St Louis de Brest)



Anonyme «Paysage animé près de la rivière» lavis d'encre époque XVIII^e 17x24



A.Le Leuxhe «Paysannes et vaches sur le chemin» hst sbg 116x147



Ecole Française XIX^e «Scène pastorale» hst signée datée bas gauche (1859) 23x31 (accidents)



Ecole du XVIII «Cinq putti volants» plume et lavis 15x12

WWW.THIERRY-LANNON.COM



Exceptionnelle montre Rousseau à Paris et les Frères Huaud vers 1700 : Montre à coq émaillé, au décor d'un portrait de femme, attribuée aux émailleurs Huaud Frères. La montre en boîte argent est de André Rousseau, issu d'une importante dynastie d'horlogers que l'on localise très tôt à Giens, et à Genève, laquelle branche est l'ascendance directe de Jean Jacques Rousseau. André Rousseau à pour adresse, en 1705, la Rue Mazarine à Paris. (Expert : M. Marc Voisot, 11 rue de la Lainerie, 22100 DINAN, tél 02 96 87 69 35, horloger@pendulerie.com)



Collier en or deux tons agrémenté d'une broche coulissante diamantée centrée d'un diamant taille émeraude ancienne 0.5ct environ, de deux autres diamants principaux taille ancienne 0.5ct et de nombreux petits diamants poids brut 71g



Collier or jaune et un pendentif diamant, poids or brut 21 grs. Serti d'un diamant de forme poire couleur I, pureté piqué noir, surmonté en bélière de sept petits diamants. Poids diamant 2.88 crt I P1, poids or 21 gr, sept petits diamants.



Bracelet or gris pb 19.10g serti de 40 diamants d'un diamètre 28 pour 3.60ct



Montre dame or jaune sur pendentif broche or ; poids estimé 8-10 grs



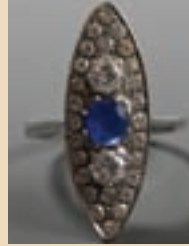
Bracelet de gourmette en or



Collier en or agrémenté de onze citrines pds 53.2 g



Bracelet en argent émaillé agrémenté de Corail serti clos, travail Berbère début XX^e H 6.5 cm, pds 120 grs



D'un ensemble de bijoux



Important Christ en ivoire sculpté 42x36 fixé sur une toile marouflée sur un panneau formant tabernacle représentant la résurrection du Christ époque XVIII^e 69x37



D'un ensemble de monnaies antiques



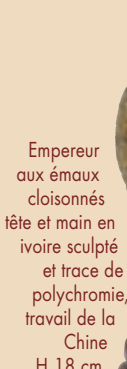
Femme assise tenant une bouteille en plaquettes d'ivoire, Chine début XX^e H 39 cm



Paire de sujets féminin assis sur un chien de Fô en ivoire sculpté et plaquette. Chine début XX^e 25x18x9 (petits accidents)



Important couple d'Empereur et Impératrice à cheval en ivoire sculpté et plaquettes, Chine début XX^e 41x27x9 (petits accidents)



Empereur aux émaux cloisonnés tête et main en ivoire sculpté et trace de polychromie, travail de la Chine H 18 cm



Rare médaillon en cire polychrome représentant «la scène» travail début XIX (Belge) restaurations anciennes dans un cadre à palmettes Empire 24.5x19



Ducat en or Espagne XVIII pds 7 grs



Une pièce en or 40 Lires Napoléon Imperator 1812 - 13 grs



Partie de costume d'homme d'Epoque Louis XV tunique en satin brodée à fond jaune et polychrome complétée d'un gilet et culotte

Listes complètes numérotées, légendées et photographies sur www.thierry-lannon.com