



EXPOSITIONS

26 rue du Château
29200 BREST

- Jeudi 1^{er} mai
de 15 h à 19 h
- Vendredi 2 mai
de 10 h à 12 h,
de 14 h à 19 h
- Samedi 3 mai
de 9 h à 10 h 30

Catalogue en ligne sur
www.thierry-lannon.com

121 Mathurin MEHEUT (1882-1958)
«Pardon de Ste Anne La Palud»

Me Philippe LANNON - Me Gilles GRANNEC
Commissaires Priseurs

Tél. + 33 (0)2 98 44 78 44 - Fax + 33 (0)2 98 44 80 20 - contact@thierry-lannon.com

■ BREST - FRANCE

PONT-AVEN - ECOLES BRETONNES TABLEAUX MODERNES ET CONTEMPORAINS



138 Lucien SIMON (1861-1945) «Comedia dell Arte dans le parc»

SAMEDI 3 MAI 2014 - 14 H 30

■ BREST - FRANCE

TABLEAUX MODERNES

SAMEDI 3 MAI 2014

THIERRY - LANNON & Associés

Réalisé par ctoitre 02 98 40 18 40 - Crédits photos : THIERRY LANNON & Associés

Henry MORET (1856-1913)



219 bis «Côte rocheuse aux grands arbres» hst sbg datée 96 -54x65

Eric FORBES-ROBERTSON (1865-1935)



193 «Enfant Breton» hst shd et mbd située Pont Aven et datée 91 - 35x27



243 Ecole impressionniste fin XIX début XX «Marine à Langland Swansea, Pays de Galles» porte une signature **Sisley** en bas à gauche, hst sbg, 65x53.5



43 François POMPON (1855-1933) «Le Condor»



93 Albert BRENET (1903-2005) «Trois mâts sous voiles»

PONT-AVEN - ECOLES BRETONNES TABLEAUX MODERNES et CONTEMPORAINS

SAMEDI 3 MAI 2014 à 14 h 30

à l'Espace centre-ville de l'Hôtel des Ventes, 26 rue du Château, 29200 BREST

ECOLES BRETONNES dont :

AUBURTIN, BARNOIN, BEAUFRERE, de BELAY, BELLEC, BELLION, Emile BERNARD, BLOAS, BRENET, CORNELIUS, CRESTON, DELAVALLEE, LV DELPY, DENIS, DESIRE LUCAS, DEZAUNAY, FORBES ROBERTSON, FRELAUT, GAUGUIN, GIRAUD, GUERIN, GUILLOU, IBELS, KOUSNETZOFF, LABITTE, Marcel LAURENT, LEGOUT GERARD, LEMORDANT, LE SCOUEZEC, MAUFRA MEHEUT, MORET, NOEL, OLIER, PEGOT OGIER, PUIGAUDEAU, RECKNAGEL, RIVIERE (28), SCHUFFENECKER, SERUSIER, Lucien SIMON, TRAYER, VAN HASSELT, VAUTHRIN, WAGNER, WINTZ, ZINGG ...

TABLEAUX MODERNES ET CONTEMPORAINS dont :

ALIX, ARMAN, BALANDE, Ben BELLA, BELLMER, BERTON, CHATEAU, DUFRESNE, DUMONT, Martin FERRIERES, FOUJITA, GOERG, GRISOT, HAWKINS, LAUTREC, LE BEAU, LEBOURG, Aubry LECOMTE, LEHMANN, LE PHO, MACLET, MARLY, PASCIN, POMPON, RAUMANN, RICHTER, ROMBERT DE VAUCORBEIL, Eisman SEMENOWSKI, SIGNAC, SISLEY (porte une signature), TUTUNDJIAN, VENARD, ...

CATALOGUE intégralement reproduit sur www.thierry-lannon.com

BREST
THIERRY-LANNON & ASSOCIÉS

Email : contact@thierry-lannon.com

OVV / Agr. 2001/18 - Frais de vente : 20 % TTC (14,40 pour les tutelles)

Me Philippe LANNON - Me Gilles GRANNEC
Commissaires Priseurs

26 rue du Château - CS 32815 - 29228 BREST Cedex 2 - FRANCE
Tél. + 33 (0)2 98 44 78 44 - Fax + 33 (0)2 98 44 80 20

EXPOSITIONS à l'Hôtel des Ventes, 26 rue du Château, 29200 BREST

- Jeudi 1^{er} mai de 15 h à 19 h • Vendredi 2 mai de 10 h à 12 h et de 14 h à 19 h
- Samedi 3 mai de 9 h à 10 h 30 précises

Henri RIVIERE (1864-1951)



9 «Féerie des heures, le calme plat»



13 «Féerie des heures, la neige»



10 «Féerie des heures, les derniers rayons»



11 «Féerie des heures, l'orage qui monte»



19 «Féerie des heures, la brume»



21 «Féerie des heures, le vent»



14 «Féerie de heures, la tempête»



17 «Féerie des heures, l'averse»

Henri RIVIERE (1864-1951)



22 «Féerie des heures, l'arc en ciel»



23 «Le port de Douarnenez vu des Plomarc'h»



25 «Le Beau pays de Bretagne, Loguivy le soir»



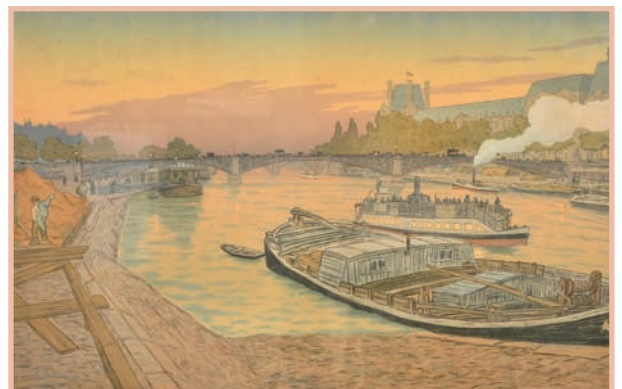
24 «Au vent de noroît, les Vieux»



27 «Les aspect de la nature, coucher de soleil»



28 «Les aspects de la nature, l'île»



30 «Paysages parisiens le pont des Saints Pères et Le Louvre»

ESTAMPES

1 Henri BARNOIN (1882-1940)

«Jour de marché» litho rehaussée sbg 33x43
300/400

2 Marie-Renée CHEVALIER-KERVERN (1902-1987)

«Pardon du Folgoët, le pique-nique»
bois gravé en couleurs sbd n° 1/50 12x15.5
150/200

3 Louis ICART (1888-1950)

«Gay Senorita»
e.f. et aquatinte sbd circa 1939 45x64
600/800

4 Fernand LEGOUT-GERARD (1856-1924)

«Audierne, l'attente des bretonnes»
aquatinte sbd 49x59
200/300

5 Fernand LEGOUT GERARD (1856-1924) et Manuel ROBBE (1872-1936)

«Cotriade» aquatinte sbd 45x60
200/300

6 Jean Julien LEMORDANT (1878-1968)

«Finistère, ses coutumes ses sites, la mer»
affiche lithographique sbg 69x100
400/600

7 Pablo PICASSO (1881-1973)

«Homme barbu et son modèle» litho sbd justifiée
n° 1101/1200 33x43 toutes marges 16.5x22 planche
600/800

8 Pablo PICASSO (1881-1973)

«Les deux amies» litho sbd justifiée n° 617/1200
43x33 toutes marges 22x16 planche
600/800

9 Henri RIVIERE (1864-1951)

«Féerie des heures, le calme plat»
litho sbd 24x60
600/800

10 Henri RIVIERE (1864-1951)

«Féerie des heures, les derniers rayons»
litho sbg 60x24
400/600

11 Henri RIVIERE (1864-1951)

«Féerie des heures, l'orage qui monte»
litho mbd 60x24
400/600

12 Henri RIVIERE (1864-1951)

«Féerie des heures, la nuit» litho sbg 24x60
200/300

13 Henri RIVIERE (1864-1951)

«Féerie des heures, la neige» litho sbg 24x60
300/400

14 Henri RIVIERE (1864-1951)

«Féerie de heures, la tempête» litho sbg 24x60
400/600

15 Henri RIVIERE (1864-1951)

«Féerie des heures, le crépuscule» litho sbd 60x24
400/600

16 Henri RIVIERE (1864-1951)

«Féerie des heures, la pleine lune»
litho mbd 60x24
400/600

17 Henri RIVIERE (1864-1951)

«Féerie des heures, l'averse» litho sbg 24x60
400/600

18 Henri RIVIERE (1864-1951)

«Féerie des heures, le premier quartier»
litho mbd 60x24
400/600

19 Henri RIVIERE (1864-1951)

«Féerie des heures, la brume» litho mbd 60x24
400/600

20 Henri RIVIERE (1864-1951)

«Féerie des heures, le soleil couchant»
litho mbd 24x60
300/500

21 Henri RIVIERE (1864-1951)

«Féerie des heures, le vent» litho sbd 60x24
400/600

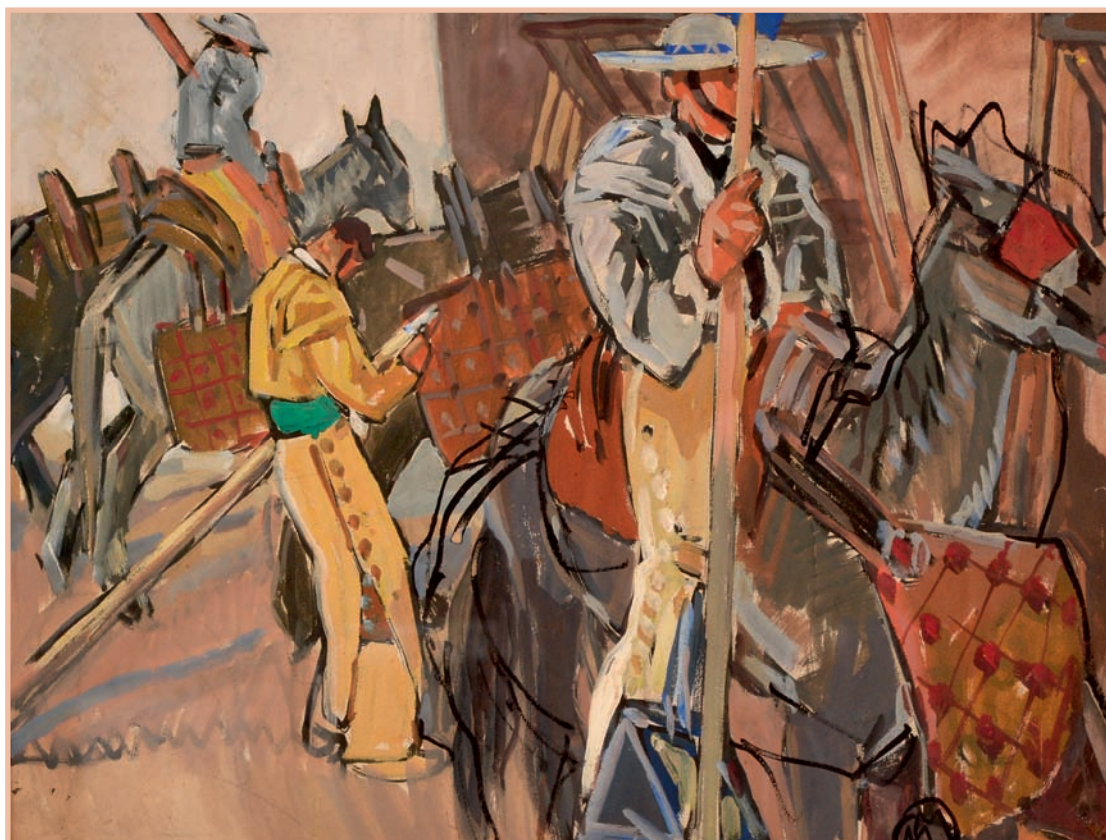
22 Henri RIVIERE (1864-1951)

«Féerie des heures, l'arc en ciel»
litho sbg 24x60
400/600

Mathurin MEHEUT (1882-1958)



125 «Ave Maria au Folgoët»



123 «Le Picador»

Mathurin MEHEUT (1882-1958)



122 «Les bigoudènes sardinières»

- 23 Henri RIVIERE (1864-1951)**
«Le port de Douarnenez vu des Plomarc'h»
litho 23x35.5
600/800
- 24 Henri RIVIERE (1864-1951)**
«Au vent de noroît, les Vieux»
litho sbg 37.5x50
600/800
- 25 Henri RIVIERE (1864-1951)**
«Le Beau pays de Bretagne, Loguivy le soir»
litho sbg 23x35
700/800
- 26 Henri RIVIERE (1864-1951)**
«Les aspects de la nature, le ruisseau»
litho 54x82
300/500
- 27 Henri RIVIERE (1864-1951)**
«Les aspect de la nature, coucher de soleil»
litho 54x83
600/800
- 28 Henri RIVIERE (1864-1951)**
«Les aspects de la nature, l'Ile» litho 54x83
600/800
- 29 Henri RIVIERE (1864-1951)**
«Les aspects de la nature le fleuve»
litho sbd 52.5x82
400/500
- 30 Henri RIVIERE (1864-1951)**
«Paysages parisiens le pont des Saints Pères
et Le Louvre» litho 52.5x82
500/600
- 31 Henri RIVIERE (1864-1951)**
«Publicité pour l'éditeur» litho
300/400
- 32 Henri RIVIERE (1864-1951)**
«Couverture pour la partition de Clair de
Lune» litho
100/150
- 33 Henri RIVIERE (1864-1951)**
«Couverture pour la partition de la Marche à
l'Etoile» litho
100/150
- 34 Henri RIVIERE (1864-1951)**
«La tentation de St Antoine» broché
100/150
- 35 Henri RIVIERE (1864-1951)**
«L'enfant prodigue» broché
100/150
- 36 Henri RIVIERE (1864-1951)**
«Clairs de Lune» broché avec envoi
100/150
- 37 Henri RIVIERE (1864-1951)**
«La marche à l'Etoile» broché
100/150
- 38 Maurice ROMBERG DE VAUCORBEIL (1861-1943)**
«Porte Bab Al Mansour à Meknes» et «Marrakech,
Bab Agnaou» deux aquatintes sbd 46x66
1000/1500
- 39 Henri de TOULOUSE-LAUTREC (1864-1901)**
«Elégante au chignon» estampe shg 28x23
600/800
- SCULPTURES**
- 40 Fernandez ARMAN (1928-2005)**
«David 1994» bronze signé, Romain Barlier
fondeur n° 485/1000 H 34 cm
2000/2500
- 41 Paul GAUGUIN (1848-1903)**
«La petite parisienne» plâtre de fonderie h 26.5
2500/3000
- 42 Giovanni LEONARDI (1876-1957)**
«La danse» bronze 42x34
1200/1500
- 43 François POMPON (1855-1933)**
«Le Condor» bronze signé cachet fondeur Cire
perdue Valsuani circa 1923 H 24 cm
6000/8000
- 43Bis La fondation Pierre Bergé-Yves Saint
Laurent**
«Yves Saint Laurent haute couture» l'oeuvre
intégrale 1962-2002. Edition de la Martinière d'un
tirage limité n°245/500 coffret sapin
800/1000

DESSINS

44 Hyacinthe Louis AUBRY-LECOMTE (1787-1858)

«Portrait de la fille de l'artiste» mine de plomb sbd datée 1834 25x19.5 Oeuvre à rapprocher du «portrait d'Eugénie Aubry-Lecomte» par Hyacinthe Aubry Lecomte département des Arts Graphiques du musée du Louvre référence inventaire 50350111008

1000/1200

45 Henri BARNOIN (1882-1940)

«Quimperlé» fusain et encre shd daté 1921 25x33

250/300

46 Adolphe BEAUFRERE (1876-1960)

«Maisons sur la plage» aq et fusain cabd 13.5x23

200/300

47 Adolphe BEAUFRERE (1876-1960)

«Portique sur la plage» crayolors cabd 12.5x20

200/300

48 Adolphe BEAUFRERE (1876-1960)

«Vue de Port Louis» aq et fusain sbd 15x15

200/300

49 Adolphe BEAUFRERE (1876-1960)

«Promenade sur le chemin Côtier» crayolors cabm 19.5x25

200/300

50 Adolphe BEAUFRERE (1876-1960)

«Paysage au lavoir» plume et crayolors cabg 12.5x12

200/300

51 Adolphe BEAUFRERE (1876-1960)

«Hameau provençal» plume et crayolors cabg 17x24

200/300

52 Pierre De BELAY (1890-1947)

«La guitariste» encre sbc datée 1939 24.5x19.5

200/300

53 Pierre De BELAY (1890-1947)

«Louise Balthy au chapeau» fusain et sanguine sbg daté 1926 18x12

200/300

54 Pierre De BELAY (1890-1947)

«Homme en buste» fusain sbc daté 1921 16x11

200/300

55 Pierre De BELAY (1890-1947)

«Portrait d'homme» fusain sbc daté 1924 30x24

300/400

56 Hans BELLMER (1902-1975)

«Tête de fillette» fusain et crayon trace de signature circa 1945 diamètre 19 cm

2000/3000

57 Hans BELLMER (1902-1975)

«Tête de femme» fusain et crayolors sbd daté 1944, 25x21.5

3000/4000

58 Tsuguharu FOUJITA (1886-1968)

«Deux petites filles» crayon sbd Provenance Succession Kimiyo Foujita 21x27

3000/4000

59 Tsuguharu FOUJITA (1886-1968)

«Portrait d'enfant» encre de chine sbc Provenance : succession Kimiyo Foujita 16x21

1200/1500

60 Tsuguharu FOUJITA (1886-1968)

«Petite poupée» encre sb Provenance : succession Kimiyo Foujita 10x6

500/600

61 Maurice Le SCOUEZEC (1881-1940)

«L'acrobate» crayon gras cabd 25x18.5

200/250

62 Maximilien LUCE (1858-1941)

«Le voilier en Bretagne» fusain sbd 26 x 34

600/800

63 Mathurin MEHEUT (1882-1958)

«Marins au travail» exceptionnelle suite de quatre triptyques au lavis d'encre représentant la vie des marins pêcheurs 2 monogrammés chaque planche 15x36

2500/3000

64 Mathurin MEHEUT (1882-1958)

«Le Chalut Avarié» encre crayon et sanguine mbd 29x23

1000/1500

Paul SERUSIER (1864-1927)



137 «Rocher en forêt»

- 65 Mathurin MEHEUT (1882-1958)**
«La fête du cidre» encre et crayon mmd 21x29
800/1000
- 66 Mathurin MEHEUT (1882-1958)**
«Le déchargement du poisson»
encre et crayon mbg 14x29
600/800
- 67 Mathurin MEHEUT (1882-1958)**
«Deux bateaux vapeurs»
crayon, encre sanguine mbd 31x24
500/600
- 68 Mathurin MEHEUT (1882-1958)**
«Concerto classique» crayon gras cabg 29x23
400/600
- 69 Mathurin MEHEUT (1882-1958)**
«Famille Gentil'homme» crayon gras mbd 27x27
400/600
- 70 Mathurin MEHEUT (1882-1958)**
«Le fauchage des blés» carte à gratter 13x22.5
300/400
- 71 Henry MORET (1856-1913)**
«Côte rocheuse» fusain cabd 13x16.5
200/300
- 72 Henry MORET (1856-1913)**
«La baie des Trépassés» fusain cabd 14.5x17
200/300
- 73 Jules NOEL (1815-1881)**
«Jeune Bretonne» encre mbd 13.5x19
250/400
- 74 Jules PASCIN (1885-1930)**
«La femme et le chien» encre cabd et cachet
de signature bg 40.5x25. Expert Cabinet Schoeller,
15 rue Drouot, 75009 Paris, tél 01 47 70 15 22
400/500
- 75 Jules PASCIN (1885-1930)**
«Scènes de vie» dessin sbd et cabd 23x32. Expert
Cabinet Schoeller, 15 rue Drouot, 75009 Paris,
tél 01 47 70 15 22
300/400
- 76 Jean Bertrand PEGOT-OGIER (1877-1915)**
«Kervignac, Morbihan» aq sbd 20x11.5
200/300

- 77 Paul SIGNAC (1863-1935)**
«Voiliers, Concarneau»
plume et encre cabg 10,5 x 17
1500/2000
- 78 Lucien SIMON (1861-1945)**
«Marché aux boeufs à Plonéour»
lavis et gouache sbg 30.5x40.5
1800/2000
- 79 Lucien SIMON (1861-1945)**
«Jeune fille de dos» crayon sbd 39x28.5
300/400
- 80 Lucien SIMON (1861-1945)**
«La bigoudène au Mantelet» lavis sbg (pli) 51x32
500/600
- AQUARELLES, GOUACHES, PASTELS**
- 81 Jean Francis AUBURTIN (1866-1930)**
«Belle Ile, un sinagot à l'entrée du Port
Goulphar» gouache mbd 36x102
3000/4000
- 82 Jean Francis AUBURTIN (1866-1930)**
«Belle Ile, Crique près de Donnant»
hst sbd 66X97 Exposition : «Les Bretons de Paris»
Galerie de la Bodinière 1897
4000/5000
- 83 Henri BARNAIN (1882-1940)**
«Retour de la pêche» pastel sbg 51.5x62.5
3000/4000
- 84 Henri BARNAIN (1882-1940)**
«Concarneau, barques au calme»
gouache sbg 21x26
800/1000
- 85 Adolphe BEAUFRERE (1876-1960)**
«Lavandière» aq cabg 13.5x15
400/500
- 86 Adolphe BEAUFRERE (1876-1960)**
«Ferme près des grands arbres»
aq et plume cabd 13x15
300/400
- 87 Adolphe BEAUFRERE (1876-1960)**
«Femme assise au Kerou»
aq sbd datée 07 19x12.5
500/600

- 88 Adolphe BEAUFRERE (1876-1960)**
«Port méridional» aq cabd 13x15
500/600
- 89 Adolphe BEAUFRERE (1876-1960)**
«Le lieu» aq sbd 22.5x17
300/400
- 90 Pierre De BELAY (1890-1947)**
«St Tropez 1940»
gouache treilliste sbd située datée 47x39
1000/1500
- 91 Pierre De BELAY (1890-1947)**
«Hélène en buste près d'un vase fleuri»
gouache treilliste sbg datée (1942) 50x61
1500/2000
- 92 Pierre De BELAY (1890-1947)**
«Lesconil» aq sbd datée (1945) 22x30
500/600
- 93 Albert BRENET (1903-2005)**
«Trois mâts sous voiles» gouache sbd 58x105.5
5000/6000
- 94 Albert BRENET (1903-2005)**
«Pêcheur et paysan breton»
gouache mbg 42.5x38.5
1000/1200
- 95 Albert BRENET (1903-2005)**
«Geisha à l'éventail» gouache mbg 33.5x28.5
1000/1200
- 96 Albert BRENET (1903-2005)**
«Le marché aux bestiaux» gouache sbg 39x46
1000/1200
- 97 Albert BRENET (1903-2005)**
«La danse antillaise» gouache mbg 33x28
600/800
- 98 Albert BRENET (1903-2005)**
«Pêcheur à la ligne devant le château
d'Amboise» gouache non signée 37.5x51
600/800
- 99 Albert BRENET (1903-2005)**
«Gardien de moutons»
gouache non signée 38x51
400/600

- 100 Paul CHABAS (1869-1937)**
«Bretonne en coiffe» pastel sbd 26x20
600/800
- 101 Maurice DENIS (1870-1943)**
«La Prière» aq mbg (déchirures) 23.5x17.5
2000/3000
- 102 Lucien Victor DELPY (1898-1967)**
«Concarneau 1938, Thonier à sec»
gouache sbg située datée 39x48
1000/1500
- 103 Lucien Victor DELPY (1898-1967)**
«Fort Bloqué à marée basse» aq sbg 50x65
1200/1500
- 104 Lucien Victor DELPY (1898-1967)**
«Echoué près du Trez» gouache sbd située et
avec envoi à mon ami Jean FLOCH 44x60
1000/1500
- 105 Lucien Victor DELPY (1898-1967)**
«Brest 1934» gouache sbd située et datée 44x63
1000/1500
- 106 Ernest GUERIN (1887-1952)**
«Maisons du Morbihan, Bretagne»
aq sbd 25.5x33.5
2000/3000
- 107 Ernest GUERIN (1887-1952)**
«Contre le vent» aq sbd 26x18
1500/2000
- 108 Mathurin JANSSAUD (1857-1940)**
«Concarneau le retour de la pêche»
pastel sbd 26x33
800/1000
- 109 Fernand LEGOUT-GERARD (1856-1924)**
«Bretonnes à la couture devant la mer soleil
couchant» pastel sbg 31x39
1500/2000
- 110 Jean Julien LEMORDANT (1878-1968)**
«Le ciré jaune» aq sbd 40x53
1500/2000
- 111 LE PHO (1917-2001)**
«Bouquet de fleurs» gouache sbg 26.5 x 15.5
2500/3000

112 Maurice Le SCOUEZEC (1881-1940)

«Archer, homme assis» aq et fusain cahg située Amjani (Madagascar) 1931. Catalogue raisonné n° 387 62x47. Expert Cabinet Schoeller, 15 rue Drouot, 75009 Paris, tél 01 47 70 15 22

2000/2500

113 Maurice Le SCOUEZEC (1881-1940)

«Jeune homme» aq cabd Rodier d'Ihosy (Madagascar) 1931. Catalogue raisonné N° 406 62x42. Expert Cabinet Schoeller, 15 rue Drouot, 75009 Paris, tél 01 47 70 15 22

2500/3000

114 Maurice Le SCOUEZEC (1881-1940)

«La Voûte» aq cabd Auvernier, Neufchâtel (Suisse) Août 1927. Catalogue raisonné n° 565 55x42. Expert Cabinet Schoeller, 15 rue Drouot, 75009 Paris, tél 01 47 70 15 22

1500/2000

115 Maurice Le SCOUEZEC (1881-1940)

«Paysage à la maison rouge» aq cabd située Madagascar. Catalogue raisonné n° 376 48x63. Expert Cabinet Schoeller, 15 rue Drouot, 75009 Paris, tél 01 47 70 15 22

1500/2000

116 Maurice LE SCOUEZEC (1881-1940)

«Noir aux mains jointes» aq situé Ségarr (Soudan) 1 Avril 1928 Catalogue Raisoné n° 2680 60x73

1500/2000

117 Maurice Le SCOUEZEC (1881-1940)

«La barque Mayonga» aq sbg située et datée 31 bd 48.5x63.5. Expert Cabinet Schoeller, 15 rue Drouot, 75009 Paris, tél 01 47 70 15 22

1000/1500

118 Maurice LE SCOUEZEC (1881-1940)

«Une table sur le pont» Mention poker (19)30 aq et fusain cabd catalogue raisonné n° 1538 24x40

1000/1200

119 Maurice LE SCOUEZEC (1881-1940)

«En cale sèche» aq cabd située et datée Anvers (Belgique) 25 mars 1924-catalogue raisonné n° 1622 42x31

600/800

120 Mathurin MEHEUT (1882-1958)

«Port de pêche animé» aq et lavis mmg 21.5x39
1000/1500

121 Mathurin MEHEUT (1882-1958)

«Pardon de Ste Anne La Palud»
gouache sbg 31.5x21

3000/5000

121 B Mathurin MEHEUT (1882-1958)

«Toulon 1953» crayolors mbg 19x30.5

2000/2500

122 Mathurin MEHEUT (1882-1958)

«Les bigoudènes sardinières»
gouache mbg 31.5x23.5

3000/5000

123 Mathurin MEHEUT (1882-1958)

«Le Picador» gouache mbd 46x61

4000/6000

124 Mathurin MEHEUT (1882-1958)

«Pèlerinage des Saintes Maries de la Mer»
gouache sbg 32x21

2000/3000

125 Mathurin MEHEUT (1882-1958)

«Ave Maria au Folgoët» gouache sbd située 53x76

5000/6000

126 Mathurin MEHEUT (1882-1958)

«Lettre de guerre, 31 décembre 1917»
aq et plume mbg 49x37

1500/2000

128 Mathurin MEHEUT (1882-1958)

«L'Ours» aq mhd 21x19

800/1000

129 Mathurin MEHEUT (1882-1958)

«La Roulotte» gouache sur trait de crayon mbd
partage 2008 19.5x25.5

600/800

130 Henry MORET (1856-1913)

«Paysage de campagne»
aquarelle cabd (pli) 35.5x24

2000/3000

131 Paul PASCAL (1832-1903)

«Cavaliers arabes»

aq gouachée datée (1894) 20x29

300/500

132 Paul PASCAL (1832-1903)

«Cavaliers dans un paysage en ruine»

aq gouachée sbg 20x29

300/500

133 Jean Bertrand PEGOT-OGIER (1817-1915)

«La lavandière» aq sbg 26x22

600/800

134 Maurice PELLERIER (1875-XX)

«Barques sous voiles près du môle»

aq sbd 45x55

400/600

135 Maurice PELLERIER (1875-XX)

«Barques sous voiles» aq sbd 45x55

400/600

136 John RECKNAGEL (1870-1940)

«Procession bigoudène» pastel mbg 33.5x43.5

1200/1500

137 Paul SERUSIER (1864-1927)

«Rocher en forêt» gouache mhd 47x31 circa 1902

ref Marcel Guicheteau catalogue raisonné Tome II
n° 94 p 103 Vente Boutaric n° 259

8000/10000

138 Lucien SIMON (1861-1945)

«Comedia dell Arte dans un parc»

aquarelle gouachée sbg 91x116

18000/20000

139 Lucien SIMON (1861-1945)

«Apprêt de mascarade, le masque»

aq gouachée shd 59x35

1500/2000

140 Lucien SIMON (1861-1945)

«Apprêt de mascarade, l'homme au turban»

aq gouachée shg 59x35

1500/2000

141 Lucien SIMON (1861-1945)

«Paysage de montagne» aq sbd 26x40

800/1000

142 Lucien SIMON (1861-1945)«Portrait d'Edouard Michaux Bellaire 1857-
1930» aq gouachée sbd avec envoi 43x59

1200/1500

143 Lucien SIMON (1861-1945)

«Breton de profil»

aq sur trait de crayon shd 54x35

1000/1200

144 Jules TRAYER (1824-1908)

«L'apprentissage de la lecture»

aq sbd datée 1884 42.5x33

1200/1500

145 Frank WILL (1900-1951)

«Crucifixion»

gouache sbg datée 1938 avec envoi 64x49

600/800

HUILES**146 Yves ALIX (1890-1969)**

«Ravaudage des filets 1956» hst sbg 65x92

2000/3000

147 Georg ARSENIUS (1818-1903)

«Le petit chien» hsp sbg datée 1882. 22.5x35

800/1000

148 Gaston BALANDE (1880-1971)

«Neige, village animé» hst sbg 54x65

3000/4000

149 Henri BARNOIN (1882-1940)«Le marché aux étoffes au Faouët» hst sbd. A
rapprocher du tableau de couverture de l'ouvrage
de Jean Marc Michaud «Henri Barnoin» 65x81

8000/10000

150 Henri BARNOIN (1882-1940)

«Le port de Saint-Goustan, Auray»

hst sbd 50x61 reproduit double pleines pages 56 et
57 dans «Henri Barnoin» par Jean Jacques MICHAUD

6000/8000

151 Henri BARNOIN (1882-1940)

«Dans le port de Concarneau»

hst sbd titrée au dos 60x73

6000/8000

Henri BARNOIN (1882-1940)



149 «Le marché aux étoffes au Faouët»



152 «Thoniers sous voiles»

Henri BARNOIN (1882-1940)



150 «Le port de Saint-Goustan, Auray»



151 «Dans le port de Concarneau»

Pierre De BELAY (1890-1947)



159 «Marins sur le port de Douarnenez»



161 «Audierne, barques sardinières au port»

Pierre De BELAY (1890-1947)



158 «Au marché, fillette à la veste rouge»



160 «Paris, porte St Martin, la calèche et le vendeur de journaux»

152 Henri BARNOIN (1882-1940)

«Thoniers sous voiles» hst sbd 54x65
4000/6000

153 Henri BARNOIN (1882-1940)

«Retour de pêche à Concarneau»
hsp sbd 22x27
2000/3000

154 Adolphe BEAUFRERE (1876-1960)

«L'Algérienne»
hs papier ms panneau sbd 28x24.5
2500/3000

155 Adolphe BEAUFRERE (1876-1960)

«Menton» hs papier msp sbg 37x26
2000/3000

156 Adolphe BEAUFRERE (1876-1960)

«Le parasol rouge» hs papier msp sbg 28x25
1500/2000

157 Adolphe BEAUFRERE (1876-1960)

«Descente de Croix» hst non signée certificat au
dos Jean Noël Beaufrère 38x46
1000/1500

158 Pierre De BELAY (1890-1947)

«Au marché, fillette à la veste rouge»
hsc sbd datée (19)25 50x61
8000/10000

159 Pierre de BELAY (1890-1947)

«Marins sur le port de Douarnenez»
hst sbd (rentoilée) 50x61
10000/12000

160 Pierre De BELAY (1890-1947)

«Paris, porte St Martin, la calèche et le
vendeur de journaux»
hst sbd circa 1920-1923 50x61
5000/6000

161 Pierre De BELAY (1890-1947)

«Audierne, barques sardinières au port»
hst sbg 38x46
5000/6000

162 Pierre De BELAY (1890-1947)

«La plage» hsc sbd 19.5x24.5
2000/3000

163 Pierre DE BELAY (1890-1947)

«Confolens en Charente»
hsc sbd datée (19)18 37.5x51
2000/3000

164 Pierre De BELAY (1890-1947)

«Espallion, deux nus sous les arbres»
hst sbg datée (1945) 46x55
2000/3000

165 Pierre De BELAY (1890-1947)

«Nu assis» hsc sbd datée (1942) 81x60
2000/3000

166 Pierre De BELAY (1890-1947)

«Paris, Notre Dame»
hst sbd datée 1947 38x54.5
2000/3000

167 Pierre De BELAY (1890-1947)

«Coupe de fruits et Coq en faïence»
hs papier mst sbg datée 1940 38x46
1000/1500

168 Emile BERNARD (1868-1941)

«Scène d'intérieur» hsc sbd datée (18)84 et
située Lille. Au dos, certificat Mme Saluden
Septembre 1947 26x20
3000/4000

169 Emile BERNARD (1868-1941)

«La baigneuse» et «Femme nue debout»
hsc double face smg sur l'une datée 1932.
Réf. catalogue raisonné n° 1356 et 1357 125x79
6000/8000

170 Emile BERNARD (1868-1941)

«Femme nue au Perroquet» hsc sbg datée 1930
Catalogue raisonné n° 1300 (double face) 73x92
3000/5000

171 Emile BERNARD (1868-1941)

«Tonnerre» hsc sbd datée 1931 Catalogue
raisonné n° 1313 75x104.5
3000/5000

172 Armand BERTON (1854-1927)

«Portrait de Madeleine Royer fille de Lionel
Royer» hst sbd avec envoi 41x33
6000/8000

173 Paul Henri BREHAM (1850-1933)

«Trois bretonnes en discussion sur les bords
de la Laïta près du Pouldu»

hsp sbd située au dos 72x37

1500/2000

174 Henri BURON (1880-1969)

«Douarnenez, pluie sur le port»

hsc sbd datée 1965 27x35

800/1000

175 Christian CAILLARD (1899-1985)

«Poulhan à l'Automne» hsi sbd 73x92

2000/3000

176 Edmond CERIA (1884-1955)

«Le port de pêche» hsp sbd 50x61

2000/3000

177 Alfred CHATAUD (1833-1908)

«Ruelle animée dans la casbah d'Alger»

hst sbd 65x43

3000/4000

178 Pierre Eugène CLAIRIN (1897-1980)

«Le Jardin au printemps» hst sbg 54x64.5

1000/1200

179 Jean Georges CORNELIUS (1880-1963)

«Vision symboliste» hsc shd 69x69

1500/2000

181 René Yves CRESTON (1898-1964)

«Bretonne le vent dans le dos (Ouessant?)»

hst sbd datée [19]20 27x22

1000/1200

182 Georges Edmond DARGOUGE (1897-1990)

«Douarnenez animation sur les quais»

hst sbd 81x65

2000/3000

183 Henri DELAVALLEE (1862-1943)

«Le champ vert» hst sbg datée 86 36x54

3000/3500

184 Lucien Victor DELPY (1898-1967)

«Jour de marché à Hennebont»

hst sbg datée 62 50x65

2000/2500

185 Lucien Victor DELPY (1898-1967)

«Concarneau, la Chapelle de la Croix»

hsc sbd 21x26

1000/1500

186 Louis Marie DESIRE-LUCAS (1869-1949)

«Sur la route du Ménez hom»

hst sbg datée 1938 81x100

3000/4000

188 Louis Marie DESIRE-LUCAS (1869-1949)

«Quimperlé la ville basse» hsc sbg 41x33

1000/1200

189 Emile DEZAUNAY (1854-1938)

«Nu au drap blanc»

hst cachet de la vente d'atelier au dos 150x100

1000/1500

189 bis Charles DUFRESNE (1876-1938)

« Scène de chasse » hst sd 97x130

10000/15000

190 Pierre DUMONT (1884-1936)

«Etretat» hst sbg 60x73

2000/3000

191 Emile EISMAN-SEMENOWSKI (1857-1911)

«Danseuse au bouquet»

hs panneau d'acajou sbd 55x32

2000/3000

192 Frédéric FIEBIG (1885-1953)

«La Mauldre à Beynes»

hsc sbd Cachet atelier Fiebig au dos 34x44

3500/4000

193 Eric FORBES-ROBERTSON (1865-1935)

«Enfant Breton»

hst shd et mbd située Pont Aven et datée 91 35x27

8000/10000

194 Jean FRELAUT (1879-1954)

«Chapelle Bretonne, St Philibert, Morbihan»

hst sbd datée 1920 54x81

2000/2500

195 Charles GIRAUD (1819-1892)

«Fileuse bretonne près de l'âtre» hst sbd 30x51

1000/1500

196 Edouard GOERG (1893-1969)

«Bouquet blanc, bouquet rouge, il n'y a pas que le blanc qui convienne aux jeunes filles»
hst sbg 65x54

5000/6000

197 Pierre GRISOT (1911-1995)

«Les Jeunes Ballerines» hst sbg 38x46

1500/2000

198 Ernest GUERIN (1887-1952)

«Ty Santez Anna, Quiberon»

hst sbd titrée au dos (petits manques) 65x81

5000/6000

199 Alfred GUILLOU (1844-1926)

«Marin à la godille près des barques sous voiles» hst sbd 23.5x33

1500/2000

200 Henri Gabriel IBELS (1867-1936)

«Camaret» hsc sbg datée 1906 33x41

2500/3000

201 Constantin KOUSNETZOFF (1863-1936)

«Voiles rouges au port»

hst signée au dos 37x45

1500/2000

202 Eugène LABITTE (1858-1937)

«Bretonne et son troupeau devant la mer»

hst sbd 59.5x72.5

2000/3000

203 Eugène LABITTE (1858-1937)

«Séduction dans les foins» hst sbd 35x46

1200/1500

204 Alcide LE BEAU (1873-1943)

«La chevauchée fantastique, la Walkyrie» hst sbg Expositions : «Le Beau» galerie Louis Le Grand Paris 1914 -Pontoise musée Tavet Pissarro 1992 - Pont Aven 1992/1993 n° 38 au catalogue 92x73

8000/10000

205 Albert LEBOURG (1849-1928)

«Allée d'arbres à Haudouville un été»

hst sbd (craquelures) Réf. : collection Jouve n° 455 ventes du 4/11/2012 60x45.5

5000/6000

206 Albert LEBOURG (1849-1928)

«Bord de Seine» hsc sbd 16x25

1200/1500

207 G.LEHMANN (XIX-XX)

«Elégante à l'ombrelle, portrait présumé d'Edith Louise Collins»

hst shd datée 1884 137x91

1500/2000

208 Gustave LOISEAU (1865-1935)

«La chaumière sous les arbres» hst sbd 27 x 41

3000/4000

209 Edouard MACAVOY (1905-1991)

«Marché à Pont-Aven» hst sd 40x55

2000/2500

210 Elisée MACLET (1881-1982)

«Maison de Mimi Pinson à Montmartre»

hst sbg titrée et signée au dos 27x35 Expert Cabinet Schoeller

1000/1200

211 Emmanuel MARCEL-LAURENT (1892-1948)

«Ramassage du goémon devant Notre Dame de la Joie» hst sbd 35x72

1500/2000

212 Jac MARTIN-FERRIERES (1893-1972)

«Port méridional les barques sur la plage»

hsp sbd 38x46

2000/3000

213 Maxime MAUFRA (1861-1918)

«Matinée à Beg Meil 1892» hsc sbg titrée et datée Provenance: Anciennes référence Durand Ruel au dos 22x33

6000/8000

214 Mathurin MEHEUT (1882-1958)

«Le ramendage du filet à St Guénolé»

caséine sbg 60x81

10000/15000

215 Mathurin MEHEUT (1882-1958)

«L'arrivée du cirque à Notre Dame de la Joie»

caséine sbg datée 1949. 60x73

10000/15000

Emile BERNARD (1868-1941)



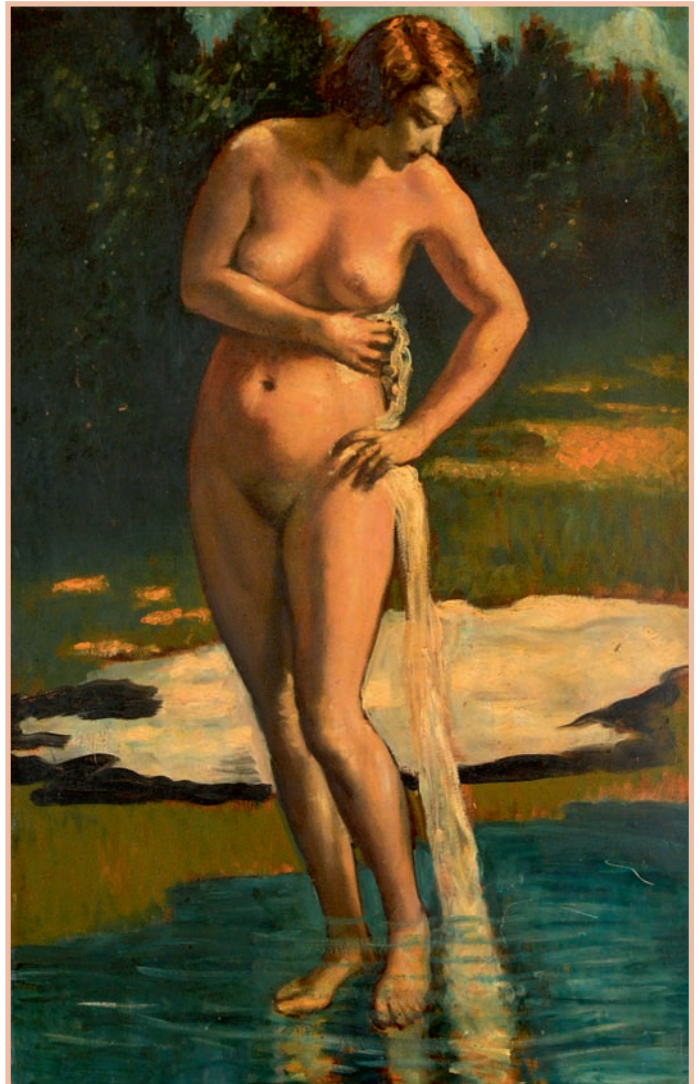
168 «Scène d'intérieur»



171 «Tonnerre»



170 «Femme nue au Perroquet»

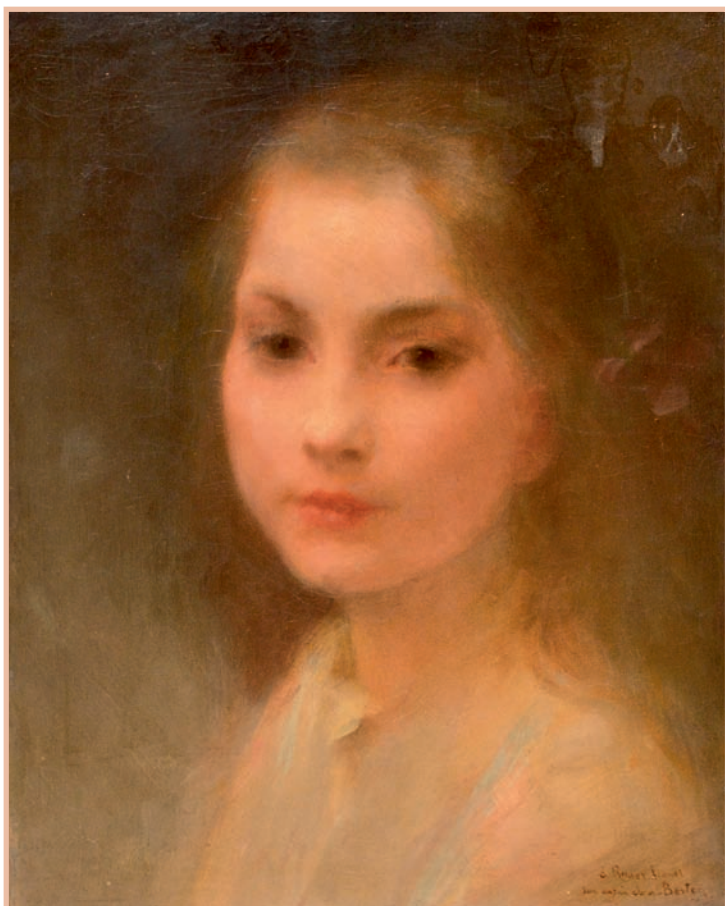


169 «La baigneuse»



44 Hyacinthe Louis AUBRY-LECOMTE (1787-1858)

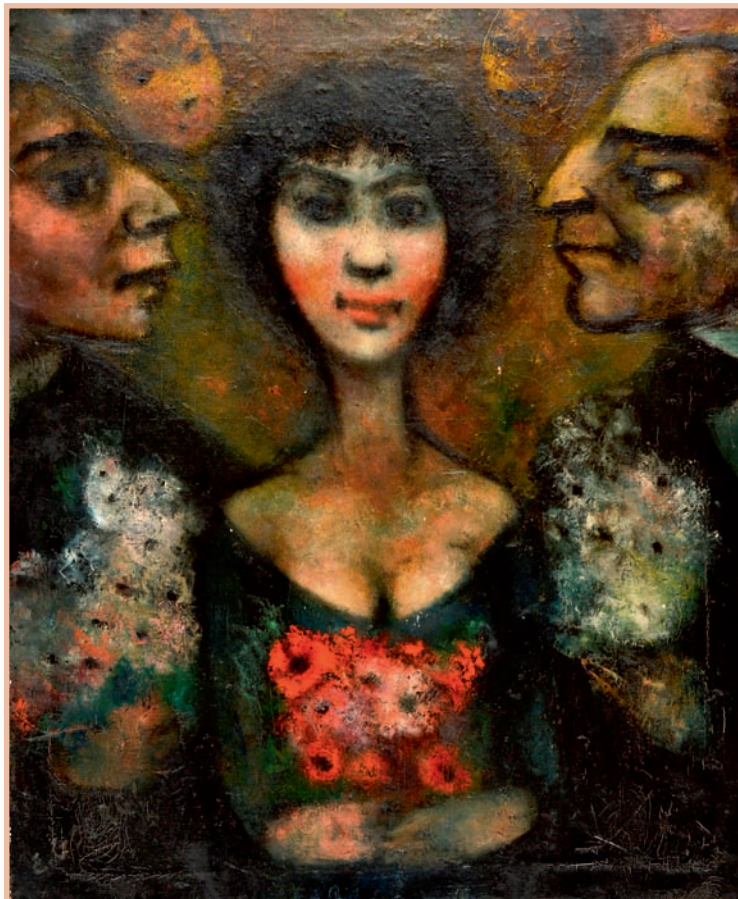
«Portrait de la fille de l'artiste»



172 Armand BERTON (1854-1927) «Portrait de Madeleine Royer fille de Lionel Royer»

196 Edouard GOERG (1893-1969)

«Bouquet blanc, bouquet rouge,
il n'y a pas que le blanc qui
convienne aux jeunes filles»



198 Ernest
GUERIN (1887-
1952) «Ty Santez
Anna, Quiberon»

216 Mathurin MEHEUT (1882-1958)
 «Moules et Etoiles de Mer, étude de fond marin» caséine cabg 57x121.5
 6000/8000

217 Charles MENNERET (1876-1946)
 «Bord de mer, la lande rose»
 hst sbg datée 1904 60x92
 1000/1200

218 Marcel METTENHOVEN (1891-1979)
 «Village breton, voile rouge sur la rivière»
 hst sbd datée 1927 50x73
 1000/1500

219 Paul MORCHAIN (1876-1939)
 «Goélette au mouillage» hst sbd 55x81
 1200/1500

219 B Henry MORET (1856-1913)
 «Côte rocheuse aux grands arbres»
 hst sbg datée 96 (rentoilage) 54x65
 Note : figurera au catalogue raisonné de l'œuvre en préparation par Jean-Yves Rolland
 25000/30000

220 Jules NOEL (1810-1881)
 «Barque au sec, marée basse»
 hsp sbd 31.5x48.5
 4000/5000

221 Jean-Bertrand PEGOT-OGIER (1877-1915)
 «Goélette calme plat» hs carton toilé sbg 33x41
 2000/3000

222 Ferdinand Loyen Du PUIGAUDEAU (1864-1930)
 «Chaumière en Brière, barque sous voile au clair de lune»
 hst sbd 60x81 exposition : Du PUIGAUDEAU Musée de Pont Aven 1998, Musée des Jacobins Morlaix 1998-1999
 15000/20000

223 Ferdinand Loyen du PUIGAUDEAU (1864-1930)
 «Nature morte aux pommes et soucis»
 hst sbg 46x55 (sujet rare chez l'artiste)
 12000/15000

224 Victor ROUSSIN (1812-1904)
 «Pêche à pied en bord de Loire environs de Oudon. Champtoceaux (Loire Atlantique)»
 hsp mbd datée 1874. 37x61
 1500/2000

225 Claude Emile SCHUFFENECKER (1851-1934)
 «Scène animée : famille de pêcheurs sur la grève» hst cabd (réentoilée) (Etretat?) 135x87
 15000/20000

226 Paul SERUSIER (1864-1927)
 «Paysage aux peupliers»
 hst sbg datée 1920 46x65
 15000/20000

227 Emile SIMON (1890-1976)
 «Procession en Bretagne» hst sbd 40x80
 3000/4000

228 Emile SIMON (1890-1976)
 «Les lavandières à Josselin» hsp sbg 61x50
 2000/3000

229 Emile SIMON (1890-1976)
 «La pointe du Van» hst sbg 60x73
 1500/2000

230 Lucien SIMON (1861-1945)
 «Fête foraine» hst sbg 60x92
 10000/12000

231 Lucien SIMON (1861-1945)
 «Pêcheur au coup de pied» hsp sbd double face au dos esquisse de scène de Mascarade 33x41
 3000/4000

232 Lucien SIMON (1861-1945)
 «Sortie de la messe de l'église des Carmes à Pont l'Abbé» hsc sbg 17x25.5
 2000/3000

233 Lucien SIMON (1861-1945)
 «Procession en Bretagne» hst sbg 47x55.5
 3000/5000

233 B Louis TOFFOLI (1907-1999)
 «La lampe» hst sbd 55x38
 2500/3000

234 Willem VAN HASSELT (1882-1963)

«Paysage à Bréhat»

hsc sbd titrée au dos 46x54.5

1200/1500

235 Willem VAN HASSELT (1882-1963)

«Ile de Bréhat, Orage»

hst sbd titrée au dos 46.5x55.5

1200/1500

236 Ernest VAUTHRIN (1878-1949)

«Barques sous voiles au port par temps calme» hst sbd datée 1934 73x92

2500/3000

237 Claude VENARD (1913-1999)

«Le port» hst sbd 54x65

5000/6000

238 Claude VENARD (1913-1999)

«Vase et lampe, fond rouge»

hst shd datée 91 54x46

3000/4000

239 Pierre WAGNER (1897-1943)

«Les Trois Pêcheurs» hst sbg 65x50

800/1200

240 Pierre WAGNER (1897-1943)

«Retour de pêche» hst sbg 38x61

800/1200

241 Raymond WINTZ (1884-1956)

«Discussion bigoudène sur le port»

hst sbd 54x65

1000/1500

242 Jules Emile ZINGG (1882-1942)

«La mer à Trégastel, côtes du Nord»

hst sbg titrée au dos 50x65

6000/8000

243 Ecole impressionniste fin XIX début XX

«Marine à Langland Swansea, Pays de Galles»

hst sbg, porte une signature Sisley en bas à gauche. 65x53.5 Au dos : cachet de cire famille POST, branche américaine de la famille TROBRIAND (dont Adolphe TROBRIAND Consul Général de France présent à Cardiff en 1897). Deuxième cachet de cire: Léon OROSDI (collectionneur de tableaux

impressionnistes dont une collection de 22 SISLEY vendus à Drouot le 25 Mai 1923). Nota : Ne figurera pas dans la nouvelle édition du catalogue raisonné de l'oeuvre de Sisley en préparation par le Comité Sisley

30000/40000

CONTEMPORAINS**244 Béatrice APPIA (1899-1999)**

«Composition» gouache sbd 12x19

200/300

245 Anna De BANGUY (XX)

«Jeune fille blonde à la rose» hst sbg 54x45

400/500

246 François BELLEC (1934)

«Brest, le Château» hst sbd 96x130

4000/6000

247 Marc BENLOK (1964)

«Paysage rose» aq gouachée sbg 18x41

100/150

248 Michel BELLION (1946)

«Les casiers de Roscoff» gouache sbg 32x58

1000/1500

249 Michel BELLION (1946)

«Du côté de Dingle, Ireland» gouache sbd 29x39

800/1000

250 Michel BELLION (1946)

«Intérieur du Bélem» gouache sbd 31x49

800/1000

251 Makjoub BEN BELLA (1946)

«Les deux mains» hst non signée 50x40

1200/1500

252 Georges BESCOND (1938)

«Deux marins débarquent» hst msp mbd 62x62

400/500

253 Georges BESCOND (1938)

«Argoat, arborescence II» hst msp mbd 62x54

400/500

254 Georges BESCOND (1938)

«Matelot accroupi» hst msp mbd 55x46

350/400

255 Paul BLOAS (1961)

«Terminus Bordeaux 97»

technique mixte sbd titrée datée 57x41.5

1500/2000

256 Jean BOULAIS (XX)

«Barques au sec» aq sbd 33x55

120/150

257 Ghislaine CAPRIN (1951)

«Femme au vase bleu» hst sbd 44x54

400/500

258 Alain CONGAR (1947-2000)

«Les portiques»

technique mixte sbd datée 2/10/73. 28.5x45

150/200

259 Alain CONGAR (1947-2000)

«Volupté» hsp sbg datée 77. 34.2x47

150/200

260 Alain CONGAR (1947-2000)

«Nu dévoilé» hs papier sbg daté 74. 30x22

150/200

261 Jacques CORTELLARI (1942-2002)

«Le Bain» hst sbd datée 1971 146x114

1000/1500

262 Jacques CORTELLARI (1942-2002)

«Nu» hst sbd datée 1972 116x89

400/600

263 Jacques CORTELLARI (1942-2002)

«Le modèle devant Venise»

hst sbd datée 1973 60x73

300/400

264 Patrice CUDENNEC (1952)

«Joyeux retour de pêche» hst shd 81x54

1800/2000

265 Patrice CUDENNEC (1952)

«Le pêcheur de maquereaux» hst shd 35x27

700/800

266 Patrice CUDENNEC (1952)

«Près de Pont Aven, les arbres rouges»

hst sbg 46x38

900/1000

267 Patrice CUDENNEC (1952)

«Langoustines» hst shg 20x40

600/700

268 Guy DEMUN (1938)

«L'équilibriste» hst sbg 53x44

400/500

269 François DILASSER (1926-2012)

«Planètes» suite de quatre sérigraphies sbd justifiées n° 15/99 avec le Portfolio et envoi 37x27.5

1000/1500

270 Jean-Claude EDOUARD (1943)

«Bonnet Rouge» technique mixte sbg 80x80

1800/2000

271 Jean EVEN (1910-1986)

«Brest, le Château»

gouache sbd titrée datée (19)54 41x57

800/1000

272 Marcel GONZALEZ (1927-2001)

«La Baignade» hst sbd datée (19)88 73x60

600/800

273 Marcel GONZALEZ (1928-2001)

«Dans le wagon» hsp sbd datée 82 25x33

400/600

274 Patrick JOANIN (XX)

«Village, paysage de Bretagne»

hst sbd Salon des Indépendants 1985 73x92

600/800

275 Patrick JOANIN (XX)

«Les chalutiers» hst sbg 12x18

100/150

276 Emile LE GUEN (XX)

«Abstraction n°7» hst sbd 50x73

200/300

277 Fanch LEL (XX)

«Marché breton à Quimper», «La grande Troménie à travers la campagne», «Danse bretonne à Dol de Bretagne»

3 acryliques sur carton sbg 16.5x22

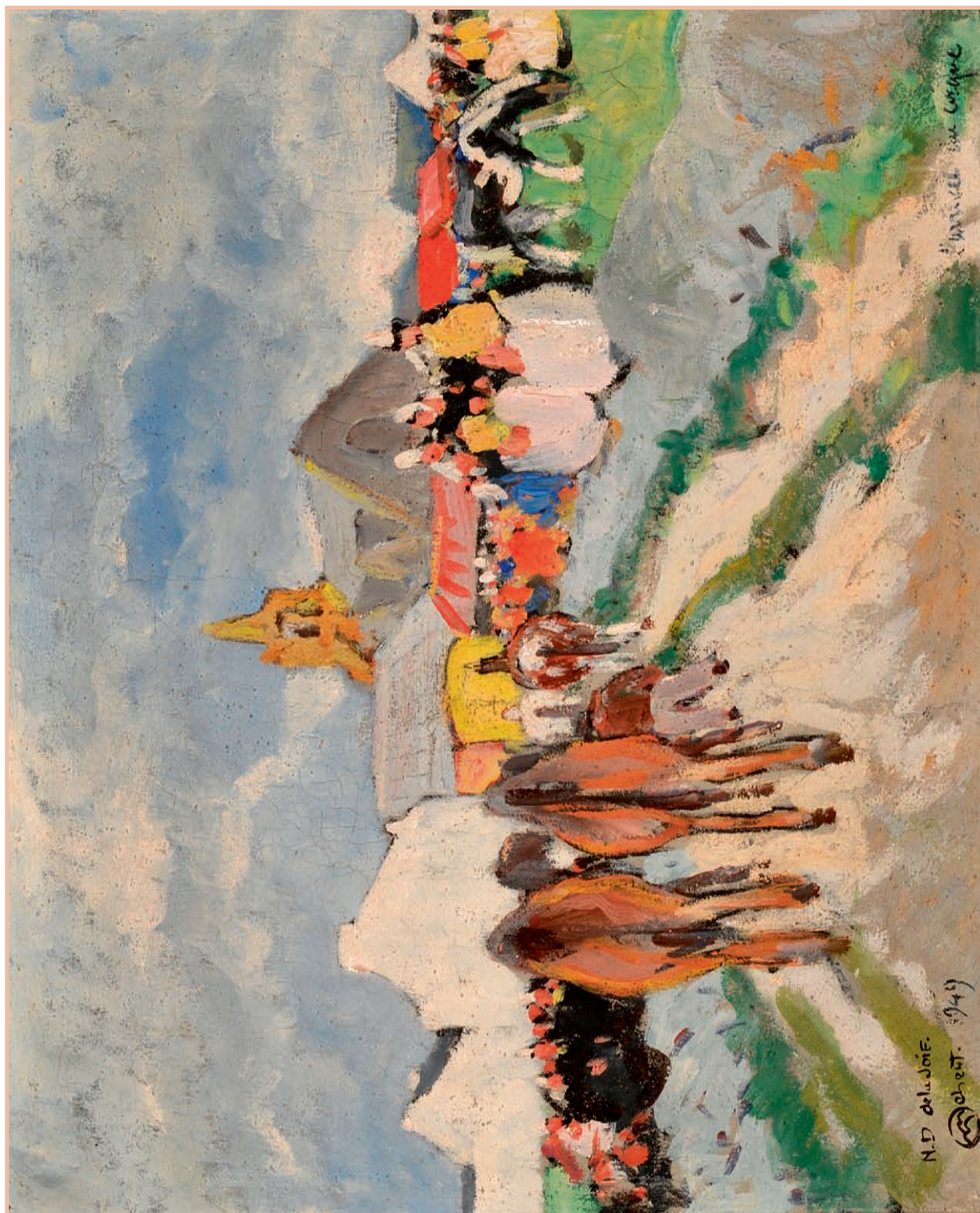
150/200

Mathurin MEHEUT (1882-1958)



214 «Le ramendage du filet à St Guénolé»

Mathurin MEHEUT (1882-1958)



215 «L'arrivée du cirque à Notre Dame de la Joie»

278 Bertrand LEMOINE (XX)

«Odalisque à l'éventail» hst sbg 130x163
800/1000

279 Bertrand LEMOINE (XX)

«Nature morte aux fleurs, fruits et oeufs»
hst sbg 100x81
500/600

280 Bertrand LEMOINE (XX)

«Portrait de Lady Violet» hst sbd 92x74
300/400

281 Bertrand LEMOINE (XX)

«Les chevaux» hst sbg 89x116 (accroc au centre)
200/400

282 Gérard Le NABASQUE (1948)

«Le petit lac» hst sbg 40x40
300/350

283 Gérard Le NABASQUE (1948)

«Laiïta d'automne» hst sbg 33.5x40.5
300/350

284 Georges LE NONSEC (XX)

«Fond marin» ivoire sculpté sur fond gouaché
sbg datée 79 23x18
200/300

285 William Mac KENDREE (1948)

«Brest le port» sérigraphie sbg n° 51/99 16x40
150/200

286 William Mac KENDREE (1948)

«Brest le port»
sérigraphie sbg EA, justifiée III/XX 16x40
150/200

287 Manoussos MALICOUTIS (1955)

«Ho Madoue!» ast sbd 65x100
1000/1500

288 Georges MARCHOU (1898-1984)

«Les fleurs soleil» hst sbg 65x54
200/300

289 Jacques MARLY (1885-1965)

«Composition cubiste, fragile Diva»
gouache sbg 64.5x47
1500/2000

290 Jacques MARLY (1885-1965)

«Composition aux cercles»
gouache sbd 64.5x47
1500/2000

291 Blasco MENTOR (1919-2003)

«Femme aux noeuds rouges» hst sbd 55x33.5
800/1000

291 Bis Yves MERIEL-BUSSY (1934)

«Soleil couchant» hst sbd 38x55
1000/1500

292 Ronan OLIER (1949)

«La Jeanne d'Arc, Arsenal de Brest»
gouache sbd titrée peintre officiel de la Marine en
2001 58x79
1500/1800

293 Jean Pierre PINCEMIN (1944-2005)

«Vitrail» sérigraphie sbd n° 7/50 datée 1998 78x27
300/500

294 Jean Pierre PINCEMIN (1944-2005)

«Vitrail» sérigraphie sbd n° 7/50 datée 1998 73x29
300/500

295 Joseph RAUMANN (1908-1999)

«La plage d'Yport» hst shg 60x73
500/600

296 Joseph RAUMANN (1908-1999)

«La fête» hst sbg 60x73
500/600

297 Joseph RAUMANN (1908-1999)

«Les forgerons d'art à Tunis» hst sbg 55x46
400/500

298 Joseph RAUMANN (1908-1999)

«Gros temps sur la plage, le Havre»
hst sbg 38x55
300/400

299 Joseph RAUMANN (1908-1999)

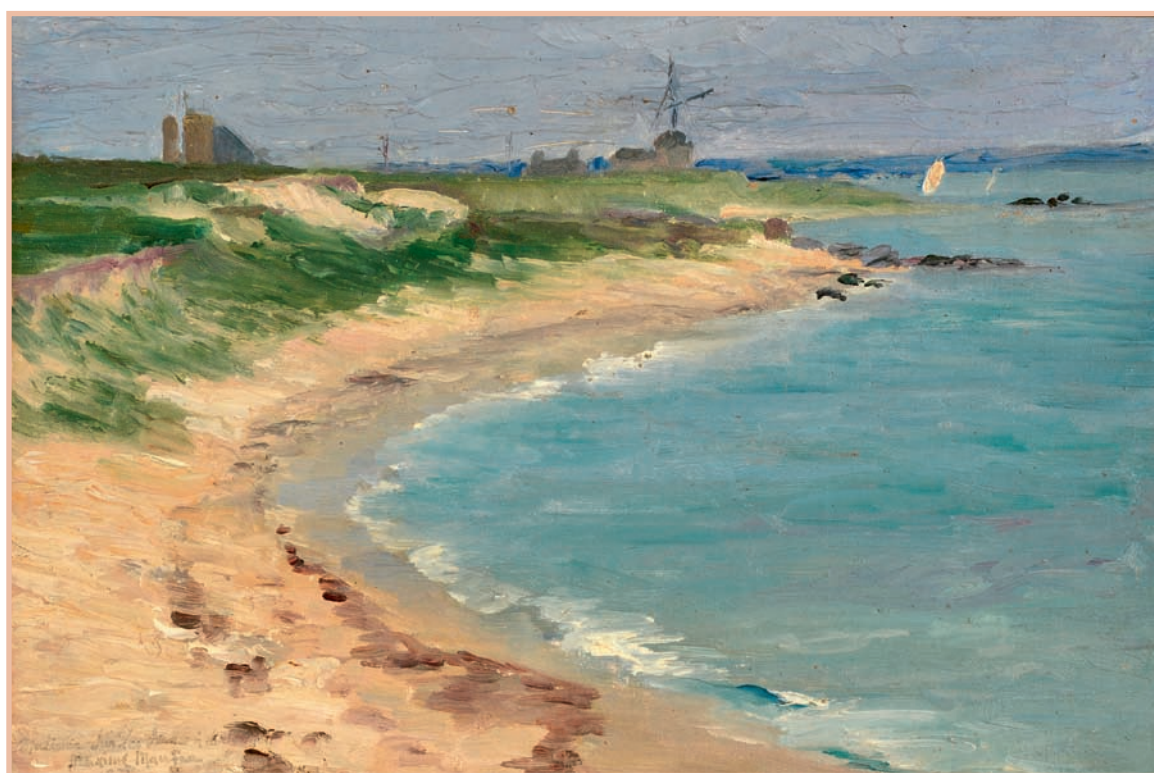
«La Seine à Rouen» hsi sbd 46x55
400/500

Alcide LE BEAU (1873-1943)





205 Albert **LEBOURG**
(1849-1928) «Allée
d'arbres à Haudouville
un été»



213 Maxime **MAUFRA** (1861-1918) «Matinée à Beg Meil 1892»



216 Mathurin MEHEUT (1882-1958) «Moules et Etoiles de Mer, étude de fond marin»



124 Mathurin MEHEUT (1882-1958)
«Pèlerinage des Saintes Maries de la Mer»



126 Mathurin MEHEUT (1882-1958)
«Lettre de guerre, 31 décembre 1917»

300 Hans RICHTER (1888-1976)

«Variation sur le thème des labyrinthes»
fusain et craie circa 1960. timbre sec bd. inventaire
succession GB 14-2. 22x14

400/600**301 Alain RONAN (1950)**

«Les Joueurs de polo» aq sbd 54x74

300/500**302 Pierre SCHOLLA (1928)**

«Ferme à Beaugency»
hst sbd (ciel faïencé) circa 1980 50x61

300/400**303 Anne SMITH (1947)**

«Les lilas» hst sbd 40x40

400/600**304 Léon Arthur TUTUNDJIAN (1905-1968)**

«Composition surréaliste à la pomme et à la
poire» hst sbd 81x116

25000/30000**305 Claude VENARD (1913-1999)**

«Nature morte» aq sbd 34x30

400/500**306 Claude VENARD (1913-1999)**

«Femme à la mandoline»
monotype non signé 21x16

500/600**HUILES****307 José ALGUERO (1926)**

«Le Port de Camaret» hst sbd 65x81

300/500**308 Adolphe BEAUFRERE (1876-1960)**

«Etude pour la Vague»
hs papier cabg 17.5x9.5

400/600**309 Armand Joseph BONAMY (XIX-XX)**

«Village breton en bord de mer»
hst sbd datée (19)20 50x61

1000/1500**310 Henri BURON (1880-1969)**

«Barque sardinière au mouillage»
hs carton toilé sbg datée 1931 27x35

400/600**311 Henri Maurice CAHOURS (1889-1974)**

«Bord de mer, bretonne sur le chemin»
hsp sbd 27x35

400/600**312 Gustave CARIOT (1872-1950)**

«Saint Malo, Fort des Bés»
hsp mbd datée 1915 13.5x22

600/800**313 René CARPENTIER (1913-2003)**

«Scène de marché» hsc sbd 28.5x47

400/600**314 Jean CAVENG (1905-1993)**

«Le Vieux Quimper» hst msp sbg 55x46

800/1000**315 Pierre Eugène CLAIRIN (1897-1980)**

«Nu sur canapé gris» hst shg datée 78 65x81

800/1000**316 Louis COMPANYO (1870-1958)**

«Les Lavandières» hs papier non signé 44x54

300/400**317 CORAN D'YS (1877-1954)**

«Le Ramassage du goémon»
hst sbd (rentoilée) 50x100

400/600**318 CORAN D'YS (1877-1954)**

«Barques sous voiles à Concarneau»
hst sbg (rentoilée) 50x100

400/600**319 André DAUCHEZ (1870-1948)**

«Les remparts de Concarneau»
hsp sbd titré au dos 20x30

300/400**320 Emile DEZAUNAY (1854-1940)**

«Portrait d'une femme en coiffe»
hst non signé 38x46

1000/1500

321 Geo DORIVAL (1879-1968)

«Paysage Automnal» hst sbd 73x60
200/300

322 Henri Du VERNE (XIX-XX)

«Concarneau, retour de pêche» hst sbg 46x55
800/1000

323 Jean EVEN (1910-1986)

«Paysage Tibidy» hst sbd titré au dos 40x55
400/500

324 Adolphe FAUGERON (1866-1944)

«Le port de Tréboul 1921» hsp sbg 19x26.5
300/400

325 Suzanne Camille Desirée FREMONT (1876-1962)

«Bretonne près de la Chapelle»
hst sbd datée (1904) 97x145
800/1000

326 Alexandre GAILLARD-DESCHAMPS (1903-1984)

«Thoniers ancrés aux aurores devant la Tour Solidor (St Malo)» hst sbg 54x81
800/1000

327 Alexandre GARBELL (1903-1970)

«Scène animée de personnages»
hst sbg datée 54 50x65
1000/1500

328 Emile GAUFFRIAUD (1877-1957)

«Camaret» hst sbg 38x46
400/600

329 Emille GAUFFRIAUD (1877-1957)

«Le port du Pouliguen» hst sbd 38x46
400/600

330 Emile GAUFFRIAUD (1877-1957)

«Côte rocheuse» hst sbg 65x81
400/600

331 Emile GAUFFRIAUD (1877-1957)

«Barques sous voiles» hsp sbg 33x41
200/300

332 Elie GREKOFF (1914-1985)

«Les amoureux» hst non signée (rentoilée) 81x54
500/600

333 Pierre GUASTALLA (1891-1968)

«Paysage aux meules» hst sbg 33x55
300/400

334 Louis Welden HAWKINS (1849-1910)

«Côte rocheuse» hsc sbd datée (19)09 32.5x41
600/800

335 Albert HIRTZ (XIX-XX)

«Bretonnes près du Calvaire en bord de mer»
hst sbd 46x55
200/300

336 Marius HUBERT-ROBERT (1895-1947)

«Animation devant le mas» hst sbg 46x61
600/800

337 Léonie HUMBERT-VIGNOT (1878-1960)

«Bretonne devant la mer» hst sbd 60x73
1000/1500

338 Emmanuel JANSSENS (1870-1936)

«Concarneau, retour de pêche» hst sbg 46x55
800/1000

339 Fernand JEANNEAU (XX)

«Jour de marché» hsp sbg 38x46
400/500

340 Fernand JEANNEAU (XX)

«Quimperlé, la ville basse»
hst sbg datée 1936 38x33
300/400

341 Fernand JEANNEAU (XX)

«Nature morte aux pommes et à la motte de beurre» deux hst sbg 24x41
400/500

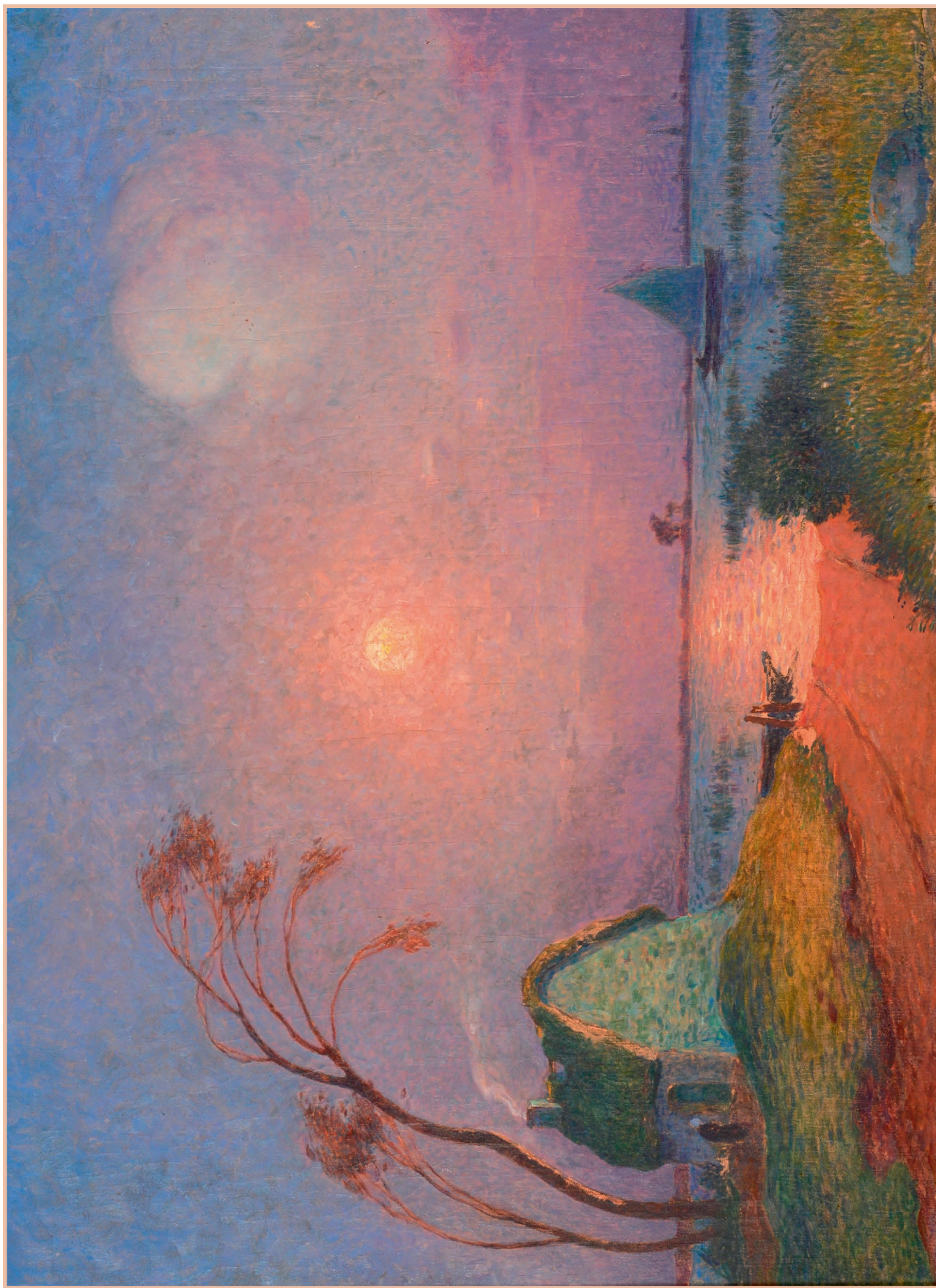
342 Paul JOBERT (1863-1942)

«Lever de lune à Pornic» hst sbg 60x73
1000/1500

343 Mie KOCK (XIX-XX) école allemande fin XIX

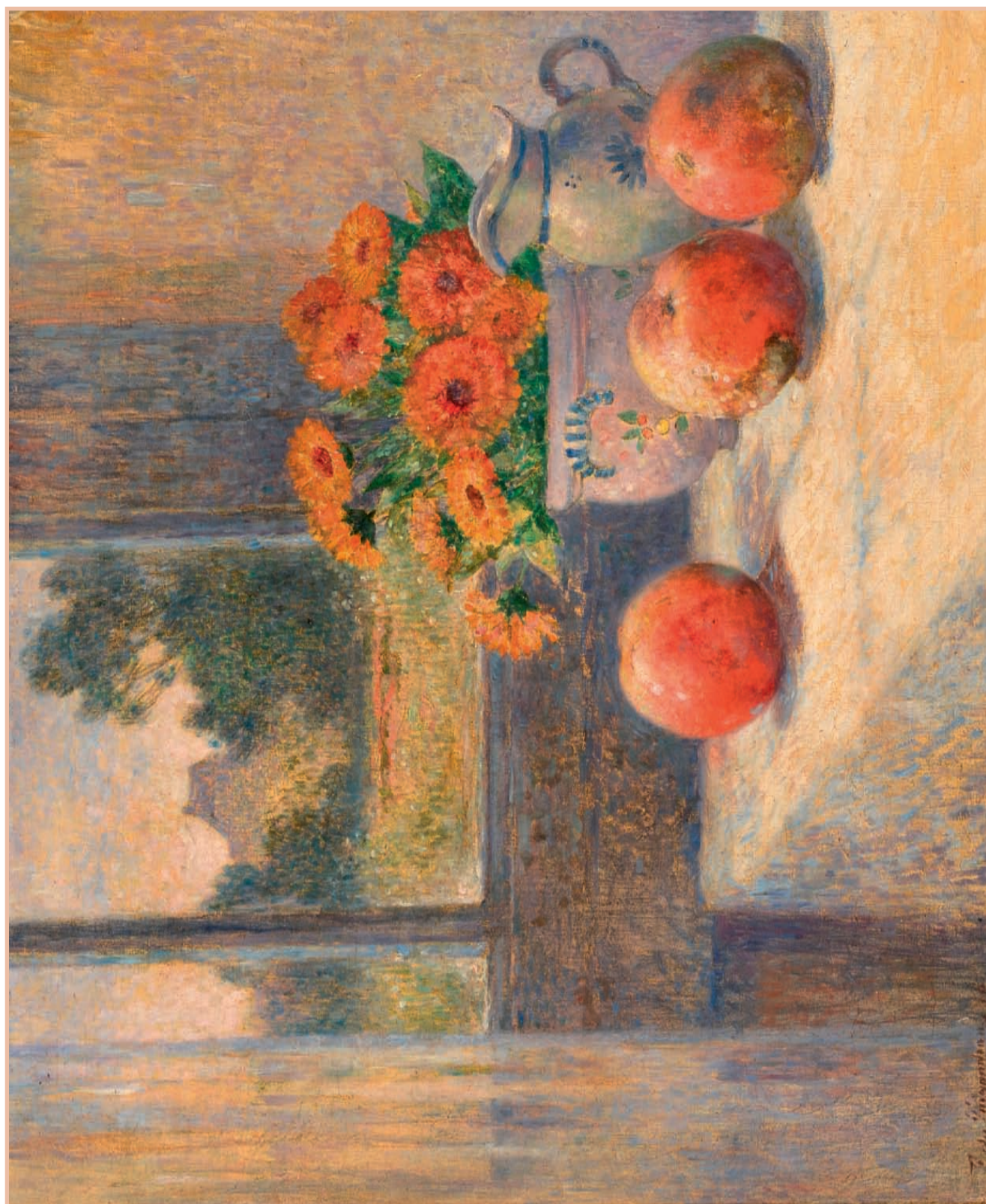
«Vase de lilas» hst sbd 92x73
1000/1500

Ferdinand Loyer Du PUIGAUDEAU (1864-1930)



222 «Chaumière en Brière, barque sous voile au clair de lune»

Ferdinand Loyer du PUIGAUDEAU (1864-1930)





Claude Emile
SCHUFFENECKER
(1851-1934)

225 «Scène animée :
famille de pêcheurs sur
la grève»

Paul SERUSIER
(1864-1927)

226 «Paysage aux peupliers»



Lucien SIMON (1861-1945)



230 «Fête foraine»

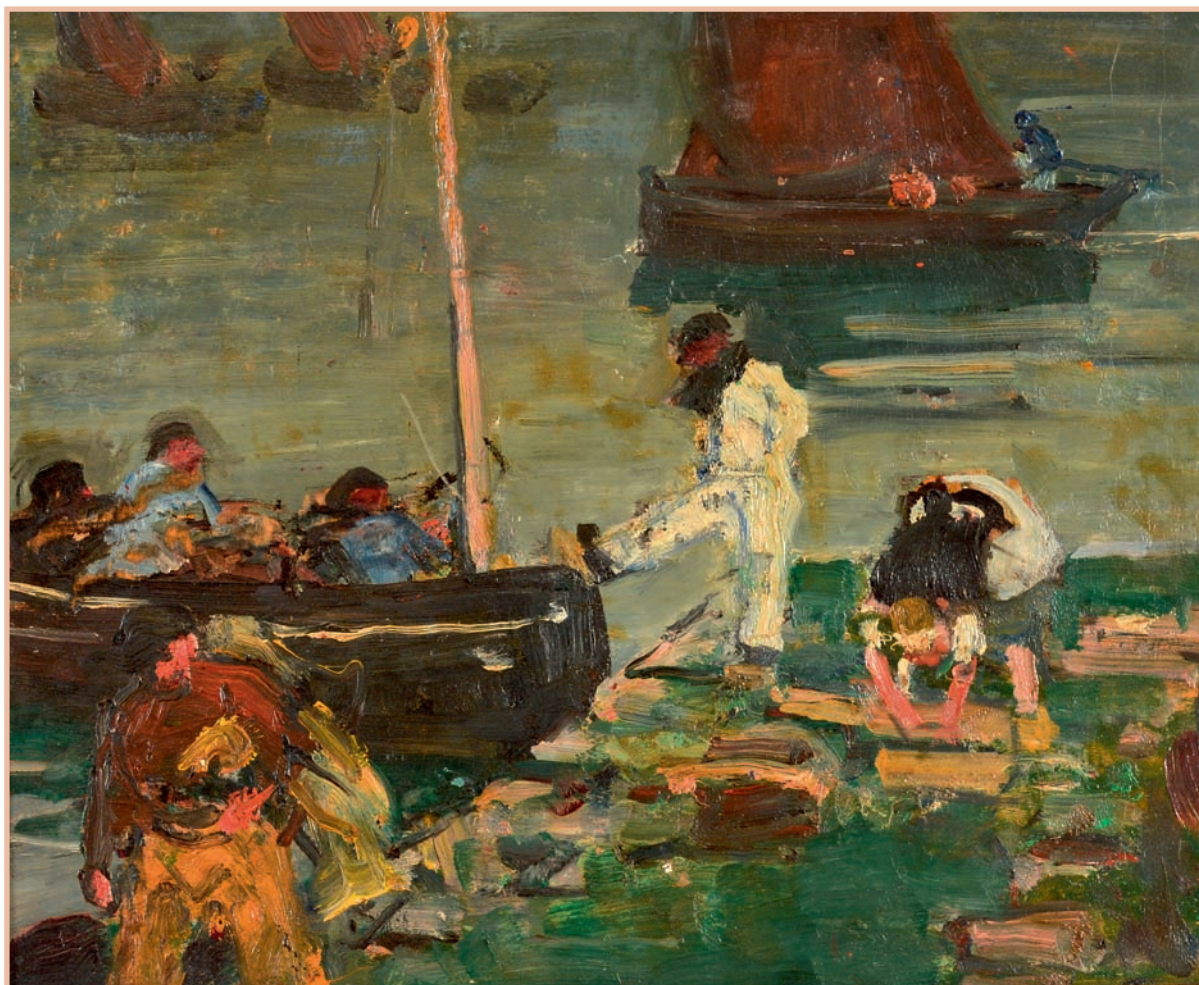
Lucien SIMON (1861-1945)



232 «Sortie de la messe de l'église des Carmes à Pont l'Abbé»



233 «Procession en Bretagne»



231 «Pêcheur au coup de pied»

344 Charles KVAPIL (1884-1957)

«Villiers sur Morin, la résidence de l'artiste»
hst sbg datée 1927 46x55

800/1000

345 Jean LACHAUD (1882-1952)

«Les Aiguillettes» hsc sbd 49.5x59.5

300/400

346 Fernand LAMBERT (1868-1935)

«Conversation provençale» hst sbd 61x50

1000/1500

347 René LE FORESTIER (1903-1972)

«Bateau en construction à Concarneau»

hsp sbg 50x61

400/600

348 Maurice LEONARD (1899-1971)

«Maison en bord de mer»

hs papier mst sbg 50x65

100/120

349 Auguste LEROUX (1871-1954)

«Pique nique de deux bretonnes» hsp sbd 19x23

300/400

350 Auguste LEROUX (1871-1954)

«Bretonne à la Couture» hsp sbd 19x24

300/400

351 Ghislaine LESOURT-RUTTINGER (1961)

«Vers la source» hst sbd 54x65

200/300

352 Jean Louis LE TOULLEC (1908-1999)

«Départ pour la pêche» hst sbd 41x33

200/300

353 Emmy LEUZE-HIRSCHFELD (1884-1973)

«Venise, Santa Maria de la Salute»

hsp sbg datée 1939 14x27

200/300

354 Paul MARZIN (1904-1996)

«Concarneau 1947» hst sbg 65x81

600/800

355 André MERIEL-BUSSY (1902-1985)

«La danse des nymphes» hst sbg 81x130

800/1000

356 Paul PASCAL (1864-XX)

«Concarneau» hs carton toilé sbd 27x35

500/600

357 Léopold PASCAL (1900-1957)

«Fleurs» hsc sbd 26.5x22

300/400

358 Paul PHILIPPE (1870-1930)

«Retour de pêche animé» hst sbg 50x65

800/1000

359 Oswald POREAU (1877-1955)

«Le Diben, Finistère» hsp sbd 38x46

300/400

360 Gaston POTTIER (XX)

«Le port de Douarnenez» hst sbd 60x92

500/600

361 Gaston POTTIER (XX)

«Douarnenez, allée de hêtres» hst sbg 55x46

300/400

362 Gaston POTTIER (XX)

«Bouquet d'anémones» hst sbd 46x61

200/300

363 Gaston POTTIER (XX)

«Côte Rocheuse» hst sbg 19x33

100/150

364 Georges RASETTI (fils) (1889-1957)

«Les grands arbres» hsc sbd 31x39

200/300

365 Vitali RENATO (XX)

«Vague de Roses» hst sbd 38x55

400/600

366 Georges ROBIN (1873-1943)

«Neige à Carennac-lot» hsc sbd 24x16

300/400

367 Paul SAVIGNY (1858-1916)

«Barques sous voiles» hsc sbd 32x41

300/400

368 Adrien SCHULZ (1851-1931)

«La mare en sous-bois» hsc sbd 20.5x25

400/600

369 Adrien SCHULZ (1851-1931)

«Ramasseuse de fagots» hsc sbd 18x22.5
400/600

370 Jim E.SEVELLEC (1897-1971)

«Morgat, côte rocheuse» hsp sbd 33x41
600/800

371 Emile SIMON (1890-1976)

«Vase de fleurs» hst sbg 46x33
200/300

372 Emmanuel de la VILLEON (1858-1944)

«Chaumière au printemps» hsc mbd 8.5x13
300/400

373 Robert YAN (1901-1994)

«Morgat» hsi sbd 33x41
400/600

374 Robert YAN (1901-1994)

«Entrée de port, Concarneau (?)» hsc sbd 19x24
300/400

375 Ecole impressionniste début XX^e dans le goût de GILLOT

«Vapeur, bord de Seine» hsc 18.9x25.2
300/400

376 Anonyme

«Paysage urbain» hsc 15x31
50/80

377 Ecole Française début XX

«Femme au tricot, bord de mer»
hsp monogramme A.C.E.R. 21x41
300/400

ŒUVRES SUR PAPIER**378 Paul ACKERMAN (1908-1981)**

«Montagne blanche»
technique mixte sbg 32.5x48.5
100/150

379 Adolphe BEAUFRERE (1876-1960)

«Rue Dom Morice à Quimperlé»
fusain sbg daté 30 17x13.5
100/150

380 Adolphe BEAUFRERE (1876-1960)

«Hameau bord de mer» fusain cabg 12.5x16
100/150

381 Adolphe BEAUFRERE (1876-1960)

«Bord de mer» fusain cabg 14x18
100/150

382 Adolphe BEAUFRERE (1876-1960)

«Paysage algérien» plume cabd 13x18
100/150

383 Adolphe BEAUFRERE (1876-1960)

«Personnage au pied du rocher»
fusain cabg 17.5x14
100/150

384 Philippe CARA COSTEA (1925-2006)

«La plage» aq sbg datée (19)76 44x58
200/300

385 Salvador DALI (1904-1989)

«Composition surréaliste»
itho sbd n° 227/250 39x24.5
50/80

386 Isaac DOBRINSKY (1891-1973)

«Homme au chapeau» fusain sbd daté 26
31x23.5 Expert Cabinet Schoeller
150/200

387 Isaac DOBRINSKY (1891-1973)

«Portrait de femme» fusain sbd daté 24 30.5x22
Expert Cabinet Schoeller
150/200

388 Suzanne GUEGUEN (XX)

«Bretonnes au pardon de plougastel»
gouache sbd 15x11
200/300

389 Ernest GUERIN (1887-1952)

«Etudes d'enluminure»
aq et crayon sbg 31x11 et 5x11
200/300

390 Emile GUILLAUME (XX)

«Breton et Bretonne»
deux gouaches sbd 20x13
150/200



237 Claude VENARD (1913-1999) «Le port»



242 Jules Emile ZINGG (1882-1942) «La mer à Trégastel, côtes du Nord»

391 Charles GUILLOUX (1866-1946)

«Village breton» aq sbg datée 1905 23x31.5

400/600

392 Paul LECOMTE (1842-1920)

«Paysage de neige»

aq sbd (rousseurs) 26.5x38

200/300

393 Maurice LEONARD (1899-1971)

«Balade en bord de mer» aq 30x47

60/80

394 André MERIEL-BUSSY (1902-1985)

«Fillette de Plougastel de dos»

gouache sbg 26x21.5

300/400

395 Marcel PARTURIER (1901-1976)

«Maison aux grands arbres»

gouache sbd 16.5x21

100/150

396 Alain RONAN (1950)

«Le Buste» litho sbd 9/50 64x49

50/60

397 Alain RONAN (1950)

«Le Couple» litho sbd 5/50 64x49

50/60

398 Alain RONAN (1950)

«Adam et ève» litho sbd 7/50 49x64

50/60

399 Georges Dominique ROUAULT (1904-2002)

«Les quais à Paris» aq sbd 39x48

200/300

400 Lucien SIMON (1861-1945)

«Etude de Nu» crayon mbd 32.5x18

200/250

401 Anonyme XX

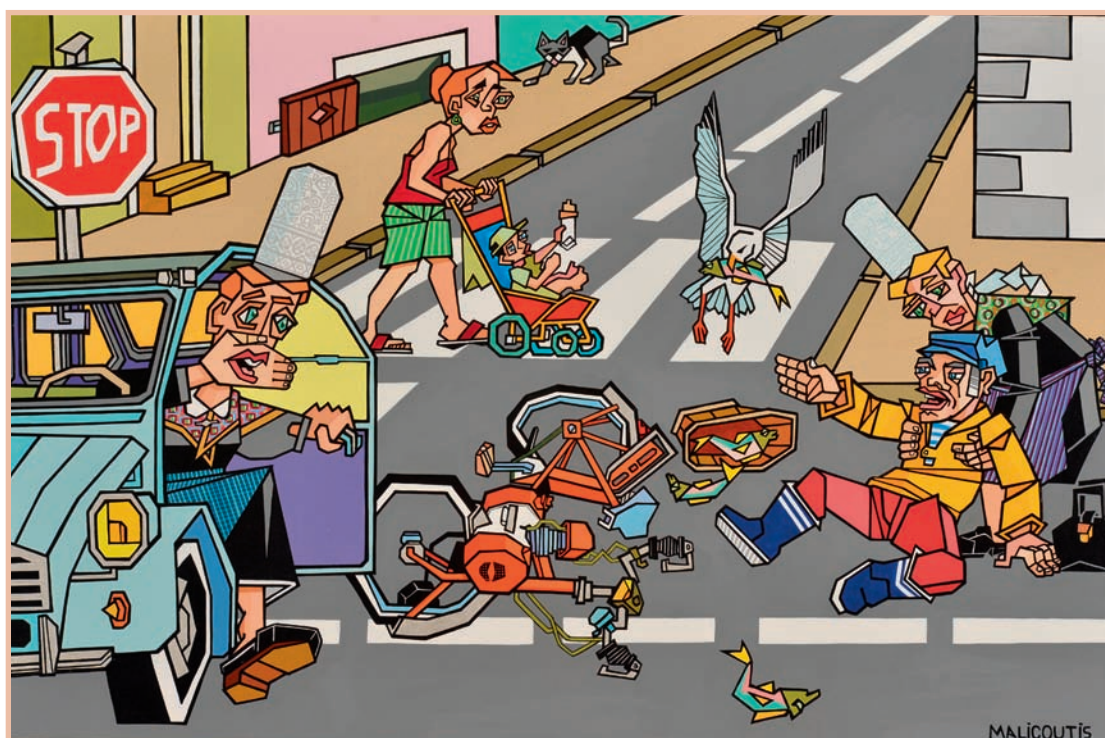
«Promenade bretonne sur le chemin de halage» aq 28x37.5

100/150

402 Anonyme école du XIX porte une signature Jules Noël

«Côte rocheuse» aq sbc 16x26.5

100/150



287 Manoussos MALICOUTIS (1955) «Ho Madoue!»



238 Claude VENARD (1913-1999)
«Vase et lampe, fond rouge»



246 François BELLEC
(1934)
«Brest, le Château»



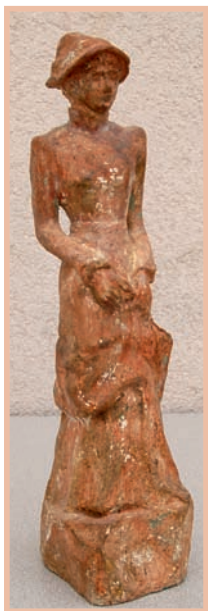
56 Hans BELLMER (1902-1975)
«Tête de fillette»



57 Hans BELLMER (1902-1975)
«Tête de femme»



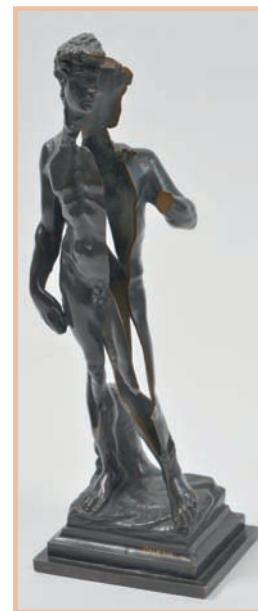
38 Maurice ROMBERG DE VAUCORBEIL (1861-1943) «Porte Bab Al Mansour à Meknes» et «Marrakech, Bab Agnaou»



41 Paul GAUGUIN (1848-1903)
«La petite parisienne»



3 Louis ICART (1888-1950) «Gay Senorita»



40 Fernandez ARMAN (1928-2005)
«David 1994»



63 Mathurin MEHEUT (1882-1958) «Marins au travail»



58 Tsuguharu FOUJITA (1886-1968)
«Deux petites filles»



64 Mathurin MEHEUT (1882-1958)
«Le Chalut Avarié»



59 Tsuguharu FOUJITA (1886-1968)
«Portrait d'enfant»



78 Lucien SIMON (1861-1945)
«Marché aux boeufs à Plonéour»

Jean Francis AUBURTIN (1866-1930)



81 «Belle Ile, un sinagot à l'entrée du Port Goulphar»



82 «Belle Ile, Crique près de Donnant»



83 Henri BARNOIN (1882-1940) «Retour de la pêche»



84 Henri BARNOIN (1882-1940)
«Concarneau, barques au calme»



153 Henri BARNOIN (1882-1940)
«Retour de pêche à Concarneau»



96 Albert BRENET (1903-2005)
«Le marché aux bestiaux»



95 Albert BRENET (1903-2005)
«Geisha à l'éventail»



94 Albert BRENET (1903-2005)
«Pêcheur et paysan breton»



105 Lucien Victor DELPY (1898-1967)
«Brest 1934»



102 Lucien Victor DELPY (1898-1967)
«Concarneau 1938, Thonier à sec»



103 Lucien Victor DELPY (1898-1967)
«Fort Bloqué à marée basse»



104 Lucien Victor DELPY (1898-1967)
«Echoué près du Trez»



101 Maurice DENIS (1870-1943)
«La Prière»



106 Ernest GUERIN (1887-1952)
«Maisons du Morbihan, Bretagne»



115 Maurice Le SCOUZEC (1881-1940)
«Paysage à la maison rouge»



110 Jean Julien LEMORDANT (1878-1968)
«Le ciré jaune»



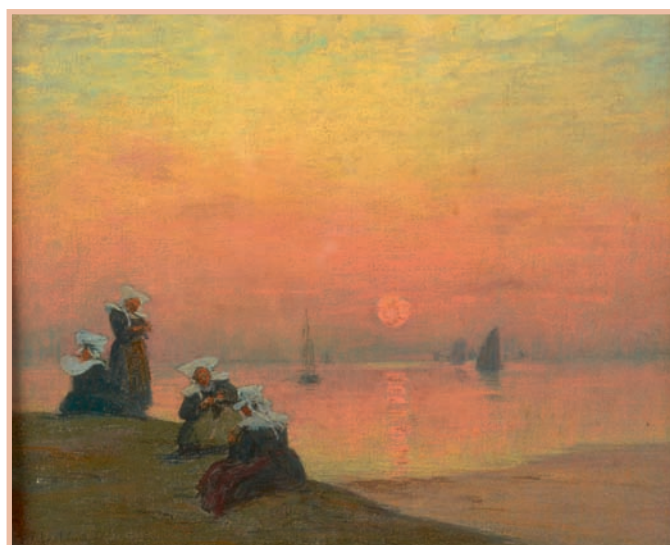
112 Maurice Le SCOUZEC (1881-1940) «Archer, homme assis»



111 LE PHO (1917-2001)
«Bouquet de fleurs»



113 Maurice Le SCOUZEC (1881-1940) «Jeune homme»



109 Fernand LEGOUT-GERARD (1856-1924)
«Bretonnes à la couture devant la mer soleil couchant»



116 Maurice LE SCOUEZEC (1881-1940)
«Noir aux mains jointes»



118 Maurice LE SCOUEZEC (1881-1940)
«Une table sur le pont»



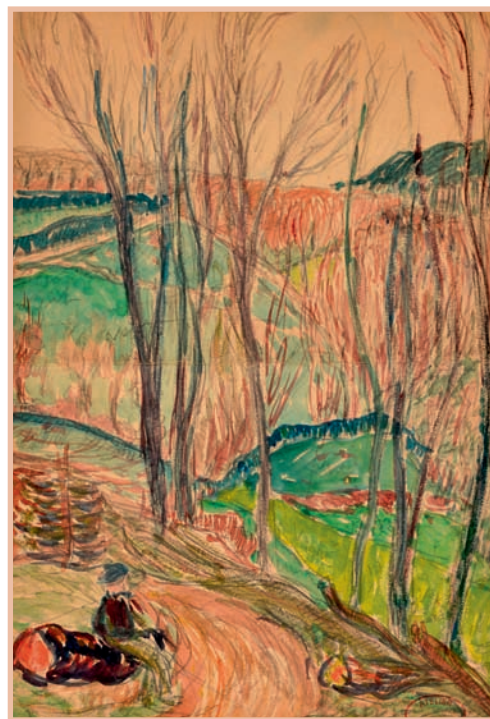
121 B Mathurin MEHEUT (1882-1958) «Toulon 1953»



120 Mathurin MEHEUT (1882-1958)
«Port de pêche animé»



117 Maurice Le SCOUEZEC (1881-1940)
«La barque Mayonga»



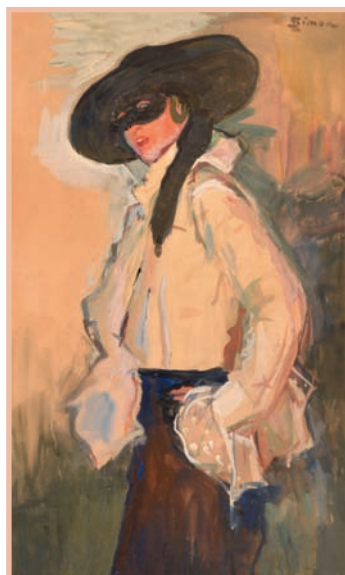
130 Henry MORET
(1856-1913)
«Paysage de campagne»



136 John RECKNAGEL (1870-1940) «Procession bigoudène»



144 Jules TRAYER (1824-1908)
«L'apprentissage de la lecture»



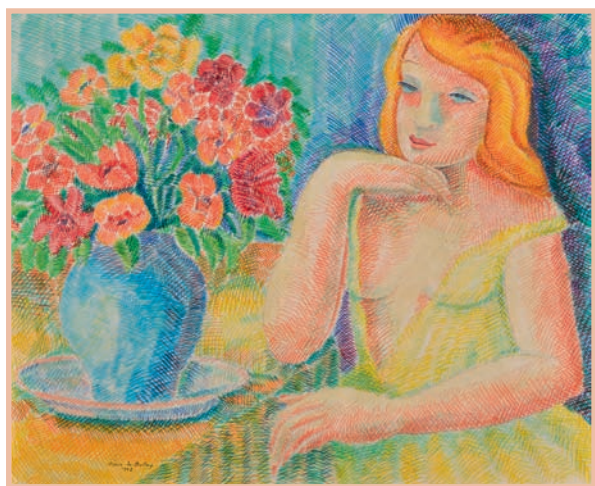
139 Lucien SIMON (1861-1945) «Apprêt de mascarade, le masque»



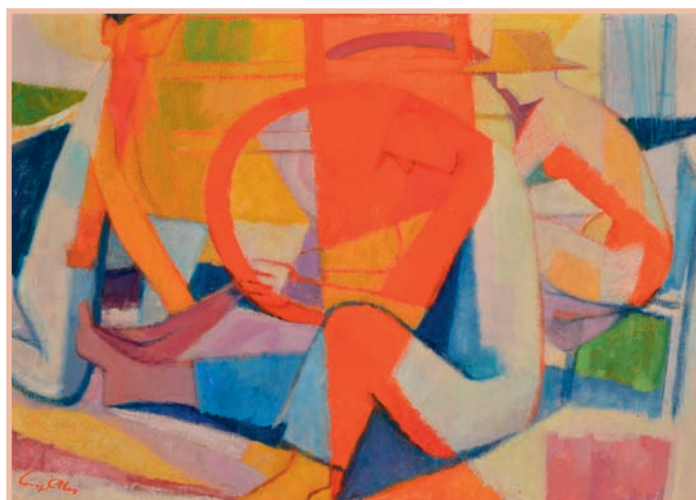
140 Lucien SIMON (1861-1945) «Apprêt de mascarade, l'homme au turban»



142 Lucien SIMON (1861-1945)
«Portrait d'Edouard Michaux Bellaire 1857-1930»

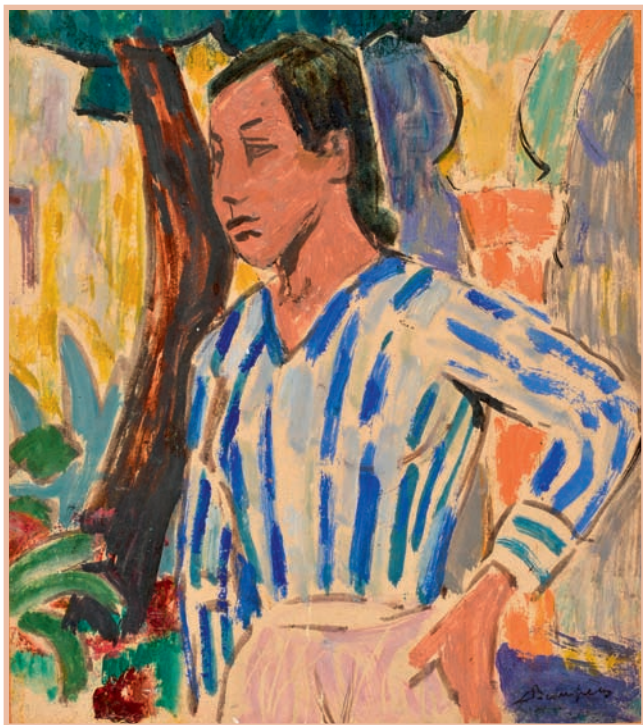


91 Pierre De BELAY (1890-1947)
«Hélène en buste près d'un vase fleuri»

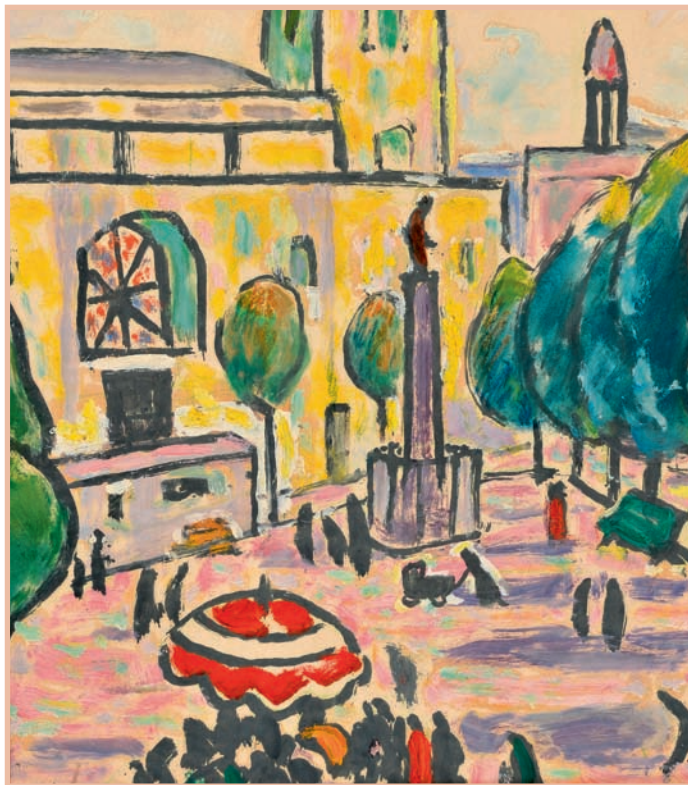


146 Yves ALIX (1890-1969) «Ravaudage des filets 1956»

Adolphe BEAUFRERE (1876-1960)



154 «L'Algérienne»



156 «Le parasol rouge»



155 «Menton»



157 «Descente de Croix»

Pierre De BELAY (1890-1947)



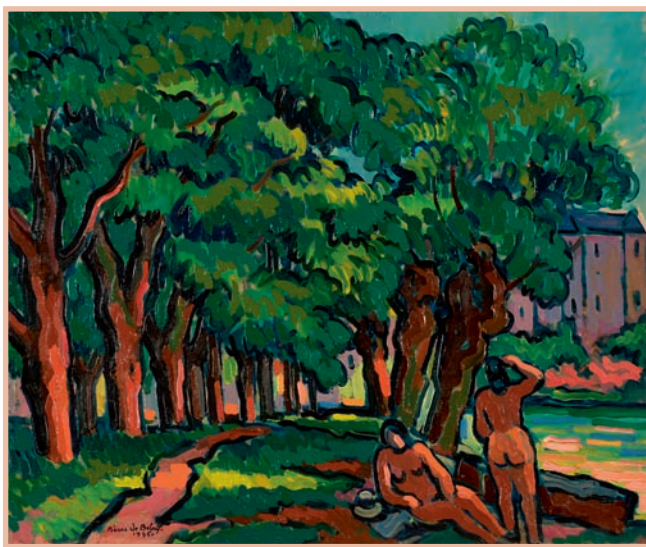
167 Pierre De BELAY (1890-1947)
«Coupe de fruits et Coq en faïence»



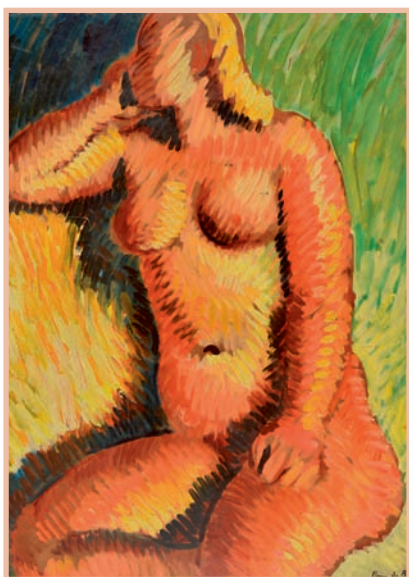
166 Pierre De BELAY (1890-1947)
«Paris, Notre Dame»



163 Pierre DE BELAY (1890-1947)
«Confolens en Charente»



164 Pierre De BELAY (1890-1947)
«Espallion, deux nus sous les arbres»

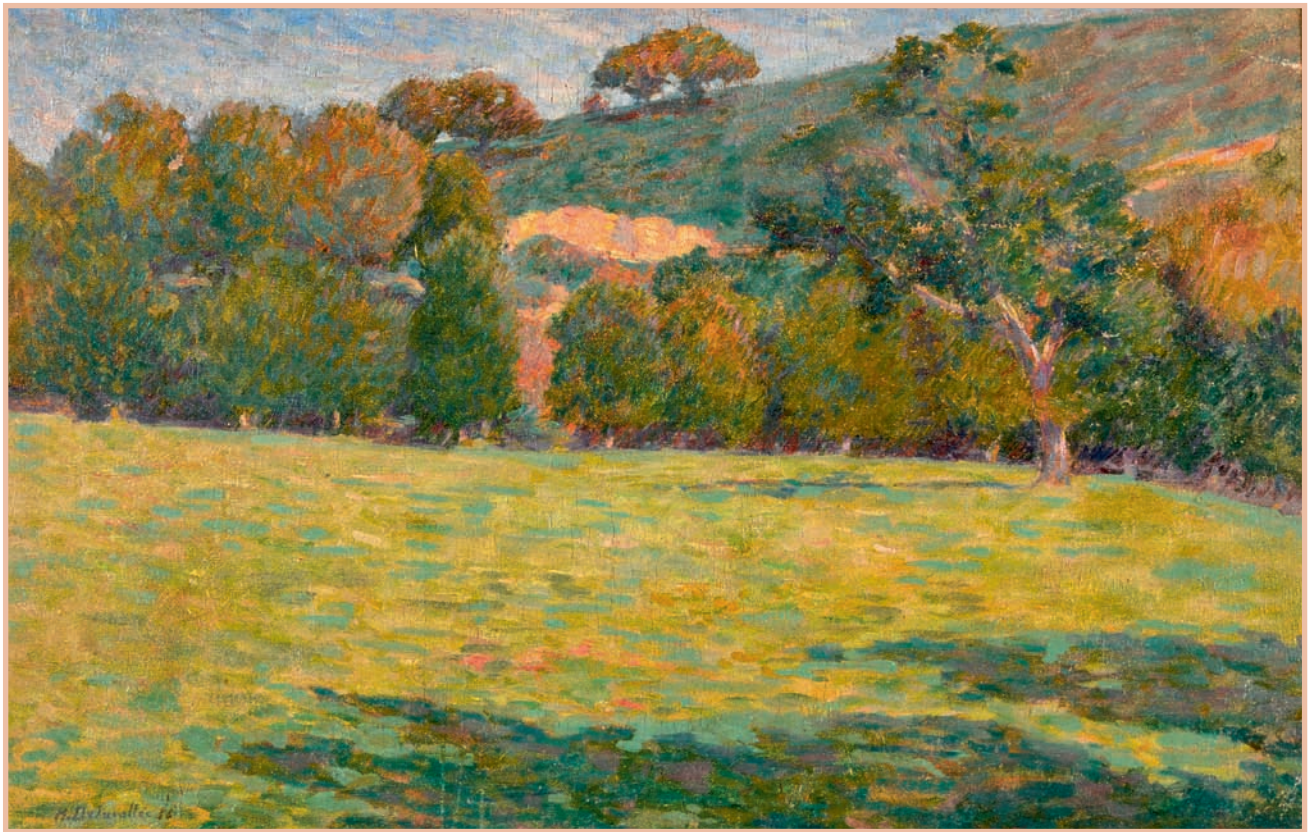


162 Pierre De
BELAY (1890-
1947)
«La plage»

165 Pierre
De BELAY
(1890-1947)
«Nu assis»



Henri DELAVALLEE (1862-1943)



183 Henri DELAVALLEE (1862-1943) «Le champ vert»



175 Christian CAILLARD (1899-1985)
«Poulhan à l'Automne»



176 Edmond CERIA (1884-1955)
«Le port de pêche»

177 Alfred CHATAUD (1833-1908)
«Ruelle animée dans la casbah d'Alger»



179 Jean Georges CORNELIUS (1880-1963)
«Vision symboliste»



181 René Yves CRESTON (1898-1964)
«Bretonne le vent dans le dos (Ouessant?)»



182 Georges Edmond DARGOUGE (1897-1990)
«Douarnenez animation sur les quais»



173 Paul Henri BREHAM (1850-1933) «Trois bretonnes en discussion sur les bords de la Laïta près du Pouldu»



184 Lucien Victor DELPY (1898-1967)
«Jour de marché à Hennebont»

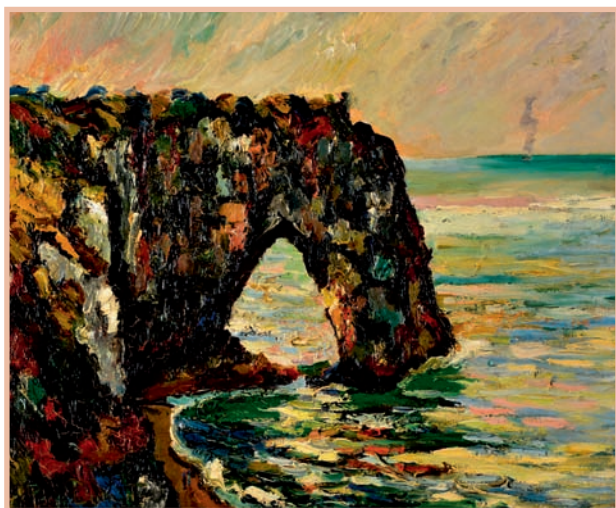




186 Louis Marie DESIRE-LUCAS (1869-1949)
«Sur la route du Ménez hom»



188 Louis Marie DESIRE-LUCAS (1869-1949)
«Quimperlé la ville basse»



190 Pierre DUMONT (1884-1936) «Etretat»



191 Emile EISMAN-SE-MENOWSKI (1857-1911)
«Danseuse au bouquet»



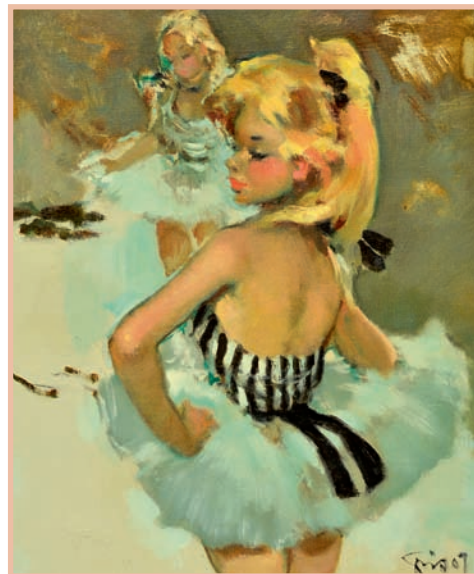
192 Frédéric FIEBIG (1885-1953)
«La Mauldre à Beynes»



194 Jean FRELAUT (1879-1954)
«Chapelle Bretonne, St Philibert, Morbihan»



201 Constantin KOUSNETZOFF (1863-1936)
«Voiles rouges au port»



197 Pierre GRISOT
(1911-1995)
«Les Jeunes
Ballerines»



199 Alfred GUILLOU (1844-1926)
«Marin à la godille près des barques sous voiles»



200 Henri Gabriel IBELS (1867-1936)
«Camaret»



202 Eugène LABITTE (1858-1937)
«Bretonne et son troupeau devant la mer»



203 Eugène LABITTE (1858-1937)
«Séduction dans les foin's»



195 Charles GIRAUD (1819-1892)
«Fileuse bretonne près de l'âtre»



207
G. LEHMANN
(XIX-XX)
«Elégante à l'ombrelle,
portrait
présumé
d'Edith Louise
Collins»



210 Elisée MACLET (1881-1982)
«Maison de Mimi Pinson à Montmartre»



208 Gustave LOISEAU (1865-1935)
«La chaumière sous les arbres»



211 Emmanuel MARCEL-LAURENT (1892-1948)
«Ramassage du goémon devant Notre Dame de la Joie»



212 Jac MARTIN-FERRIERES (1893-1972)
«Port méridional les barques sur la plage»



227 Emile
SIMON
(1890-1976)
«Procession
en Bretagne»



221 Jean-Bertrand PEGOT-OGIER (1877-1915)
«Goélette calme plat»



218 Marcel METTENHOVEN (1891-1979)
«Village breton, voile rouge sur la rivière»



220 Jules
NOEL
(1810-1881)
«Barque au
sec, marée
basse»



228 Emile SIMON (1890-1976)
«Les lavandières à Josselin»



229 Emile SIMON (1890-1976) «La pointe du Van»



355 André MERIEL-BUSSY (1902-1985)
«La danse des nymphes»



233 Blouis
TOFFOLI
(1907-1999)
«La lampe»



234 Willem VAN HASSELT (1882-1963)
«Paysage à Bréhat»



235 Willem VAN HASSELT (1882-1963)
«Ile de Bréhat, Orage»



236 Ernest VAUTHRIN (1878-1949)
«Barques sous voiles au port par temps calme»



240 Pierre WAGNER (1897-1943) «Retour de pêche»



239 Pierre WAGNER (1897-1943)
«Les Trois Pêcheurs»



241 Raymond WINTZ (1884-1956)
«Discussion bigoudène sur le port»



248 Michel BELLION (1946)
«Les casiers de Roscoff»



249 Michel BELLION (1946)
«Du côté de Dingle, Ireland»



255 Paul BLOAS (1961)
«Terminus Bordeaux 97»



251 Makjoub BEN BELLA (1946)
«Les deux mains»



261 Jacques CORTELLARI (1942-2002) «Le Bain»



266 Patrice CUDENNEC (1952)
«Près de Pont Aven, les arbres rouges»



264 Patrice CUDENNEC (1952)
«Joyeux retour de pêche»



270 Jean-Claude EDOUARD (1943)
«Bonnet Rouge»



269 François DILASSER (1926-2012)
«Planètes»



271 Jean EVEN (1910-1986)
«Brest, le Château»



358 Paul PHILIPPE (1870-1930)
«Retour de pêche animé»



148 Gaston BALANDE (1880-1971)
«Neige, village animé»



224 Victor ROUSSIN (1812-1904)
«Pêche à pied en bord de Loire environs de Oudon.
Champtoceaux (Loire Atlantique)»



343 Mie KOCK (XIX-XX) école allemande fin XIX
«Vase de lilas»



346 Fernand LAMBERT (1868-1935)
«Conversation provençale»



289 Jacques
MARLY
(1885-1965)
«Composition
cubiste, fragile
Diva»



290 Jacques
MARLY
(1885-1965)
«Composition
aux cercles»



291 Bis Yves MERIEL-BUSSY (1934)
«Soleil couchant»



292 Ronan OLIER (1949)
«La Jeanne d'Arc, Arsenal de Brest»



295 Joseph RAUMANN (1908-1999) «La plage d'Yport»



296 Joseph RAUMANN (1908-1999) «La fête»



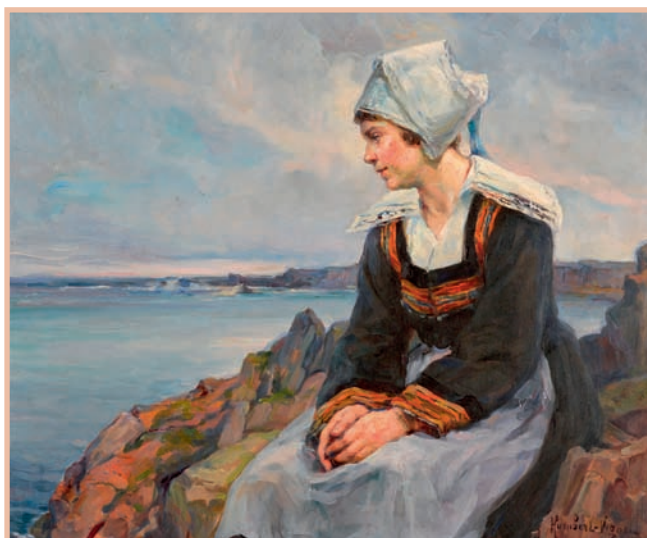
309 Armand Joseph BONAMY (XIX-XX)
«Village breton en bord de mer»



326 Alexandre GAILLARD-DESCHAMPS (1903-1984)
«Thoniers ancrés aux aurores devant la Tour Solidor (St Malo)»



327 Alexandre GARBELL (1903-1970)
«Scène animée de personnages»



337 Léonie HUMBERT-VIGNOT (1878-1960)
«Bretonne devant la mer»



338 Emmanuel JANSSENS (1870-1936)
«Concarneau, retour de pêche»



147 Georg ARSENIUS (1818-1903)
«Le petit chien»

CONDITIONS DE LA VENTE

Elle sera faite au comptant. Les acquéreurs paieront, en sus des enchères, les frais suivants : 20 % TTC linéaire.

Cette vente se fait avec garantie pour toutes les œuvres présentées, conformément aux indications portées au catalogue. Il sera délivré un certificat d'authenticité à tout adjudicataire qui en fera la demande.

D'éventuelles modifications aux descriptions du catalogue pourront être annoncées au moment de la vente et seront consignées au Procès-Verbal.

Une exposition préalable permettant aux acquéreurs de se rendre compte de l'état des objets mis en vente, il ne sera admis aucune réclamation une fois l'adjudication prononcée.

Les restaurations et les retouches des œuvres ne sont pas signalées.

Il est conseillé aux adjudicataires de faire procéder à l'enlèvement de leurs lots dans les meilleurs délais afin d'éviter les frais de manutention et de gardiennage qui sont à leur charge. Le magasinage n'engage pas la responsabilité de la société de vente à quelque titre que ce soit.

A défaut de paiement, une mise en demeure avec avis de réception sera adressée à l'adjudicataire.

A l'expiration d'un mois après cette mise en demeure et à défaut de paiement du bordereau, il sera exigé une pénalité de 10 % du prix de l'adjudication avec un minimum de 200 €.

Cette clause contractuelle ne préjuge pas de toute autre procédure de recouvrement ou de folle enchère.

ORDRES D'ACHAT : les commissaires-priseurs se chargent, gratuitement, de conseiller d'éventuels acheteurs et d'exécuter les ordres d'achat qui leur sont confiés : ces ordres sont tenus secrets jusqu'au moment de l'adjudication et sont exécutés au meilleur prix possible. Les ordres donnés par téléphone sont acceptés s'ils sont confirmés la veille de la vente par lettre, mail ou fax + 33 (0)2 98 44 80 20.

Les enchères par téléphone sont un service gracieux et dérogatoire pour les clients qui ne peuvent assister à la vente et ne seront pas suivies pour les œuvres estimées à moins de 800 €. La SVV THIERRY-LANNON et Associés ne peut être tenue pour responsable d'un problème de liaison téléphonique au moment de la vente et invite, le cas échéant, les adjudicataires potentiels à émettre parallèlement un éventuel ordre ferme pour parer tout défaut d'appel.

Toute demande d'enchère téléphonique vaut acceptation de l'estimation basse portée sur le catalogue ; à défaut il est conseillé de laisser un ordre d'achat ferme.

EXPORTATION : les commissaires-priseurs se tiennent à la disposition des acheteurs étrangers pour effectuer les formalités d'exportation.

Ils sont également à votre disposition pour dresser toutes expertises mobilières en vue de partages, assurances, après décès, séparation de corps et biens notamment :

Tableaux, bijoux, collections, livres, argenterie, armes anciennes, céramiques, mobiliers anciens et de style et, en général, de tous biens meubles, matériels et marchandises.

GARANTIE QUINQUENNALE : la société de ventes assure cette garantie qui n'existe dans aucun autre pays.

-WWW.THIERRY-LANNON.COM

26 rue du Château – BP 21255 – 29212 BREST CEDEX 1 – FRANCE
Tél. + 33 (0)2 98 44 78 44 – Fax + 33 (0)2 98 44 80 20

NOM :

Adresse :

Code postal : Tél.

vous prie d'acquérir pour son compte, à la vente du 3 mai à 14 h 30, les lots désignés ci-dessous.

[illegible]

DATE :

SIGNATURE :

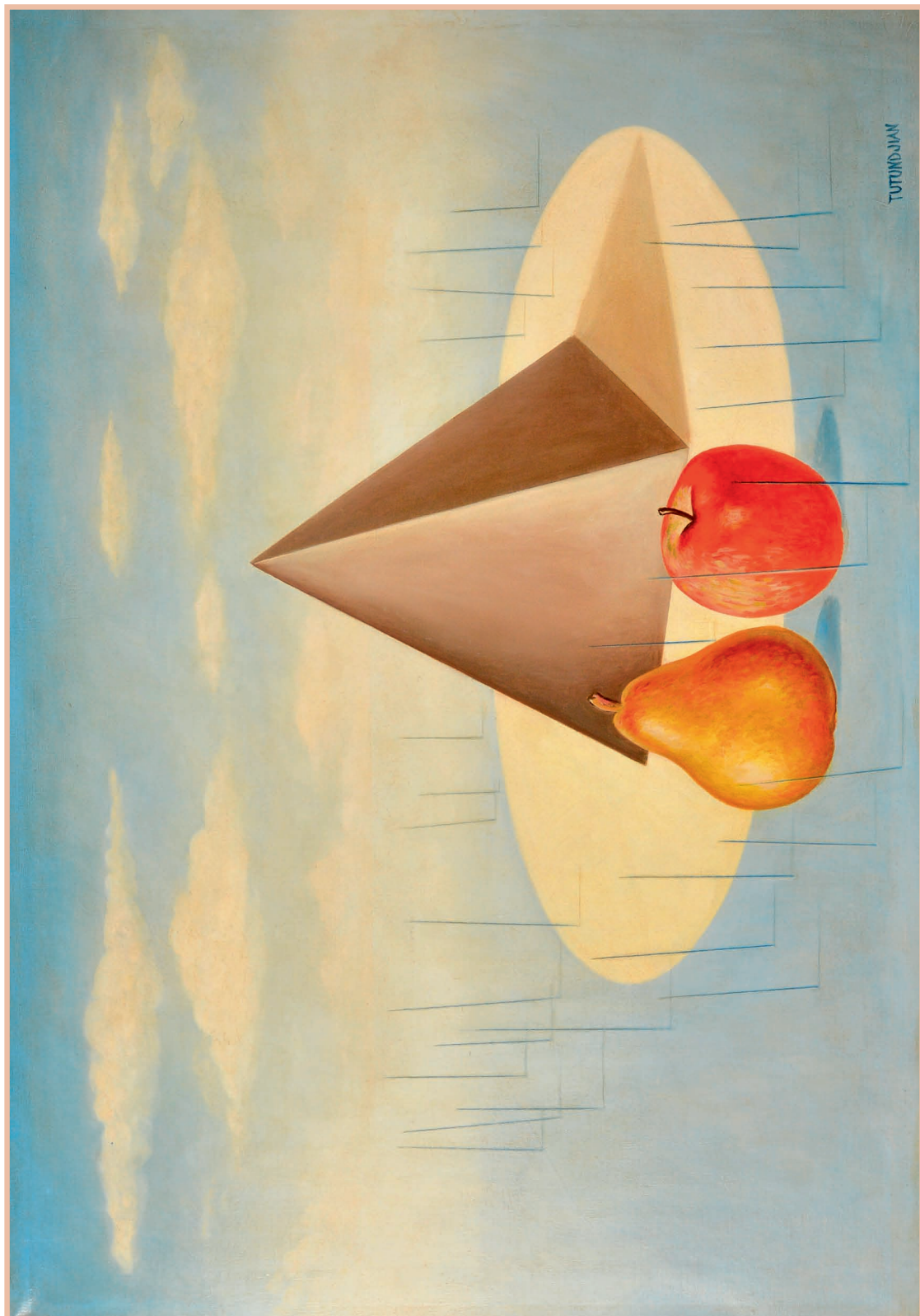


Charles DUFRESNE (1876-1938)



189 bis « Scène de chasse »

Léon Arthur TUTUNDJIAN (1905-1968)



304 «Composition surréaliste à la pomme et à la poire»