

JEUDI 10 AVRIL 2014 à 11 H et 14 H

A l'espace Centre-Ville de l'Hôtel Des Ventes,
26 rue du Chateau, 29200 BREST
Tél. 02 98 44 78 44 – Fax 02 98 44 80 20

BREST

**Orfèvrerie, Bijoux, Faïences De Quimper, Objets
D'art, Bronzes, Numismatique, Arts Premiers,
Véhicules de collections, Grands Vins, Tableaux
Anciens, Mobilier XVIII^e et XIX^e...**



École FLORENTINE vers 1395-1400, suiveur d'Agnolo GADDI
« Vierge à l'Enfant entourée de saint François et de saint Julien ».
Peinture à l'œuf et fond d'or sur panneau, une planche, renforcée;
panneau unique de dévotion. 72 x 51 cm. Restaurations anciennes

La Vierge est assise devant une riche draperie ornée de fleurons dorés sur fond noir, rouge et or; elle est vêtue d'une robe blanche à motifs dorés et d'un manteau bleu et tient l'Enfant sur son genou gauche. Ce dernier placé frontalement porte une robe cintrée à la taille et un manteau rouge. Il bénit de la main droite et serre un oiseau dans sa main gauche. Les deux saints, vus en pied encadrent ce groupe central. Il faut replacer l'exécution de ce panneau, inédit jusqu'ici, dans l'entourage d'Agnolo Gaddi (Florence vers 1351-1396) lors des travaux de ce dernier au Dôme de Prato entre 1392-1395 pour lesquels celui-ci s'entoura d'aides.

L'artiste responsable de notre tableau a dû travailler dans le sillage d'Agnolo Gaddi et dans celui de ses assistants dont l'un d'eux, le maître de la Chapelle Manassei fut responsable des fresques de la vie de sainte Marguerite et saint Jacques dans ce même Dôme : les deux saints de notre tableau en reprennent la physionomie et le caractère sérieux ainsi que le graphisme appuyé des personnages (cf. M. Boskovits, Pittura alla vigilia

del Rinascimento, Florence 1975, figs. 419-421); quant au groupe marial il dérive directement de la fresque d'Agnolo Gaddi au Palazzo del Bacchino de Prato représentant la Madone et l'Enfant dont ce suiveur reprend la présentation et l'iconographie (cf. M. Boskovits, « Due secoli di pittura murale a Prato » in Arte Illustrata, anno III, n° 25/26, Janvier-février 1970, p. 35-36, fig. 7). (Expert: Cabinet TURQUIN, 69 rue Ste Anne, 75002 PARIS - Tél. 01 47 03 48 78)

EXPOSITIONS:

Mercredi 9 avril 10 h à 12 h et de 14 h à 18 h

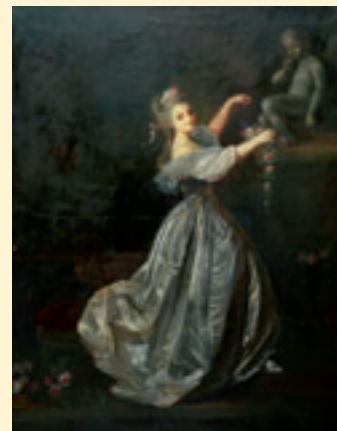
Jeudi 10 avril de 9 h à 11 h

Catalogue et photographies sur www.thierry-lannon.com

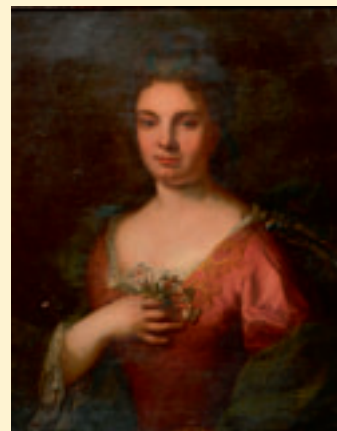
contact@thierry-lannon.com - Sté de Ventes aux Enchères Publiques / agr. 2001/18 - Frais: 20 % TTC (14,40 % TTC pour les tutelles)

M^e Philippe LANNON - M^e Gilles GRANNEC Commissaires-Priseurs habilités

26 rue du Château - BP 21255 - 29212 BREST Cedex 1 - FRANCE



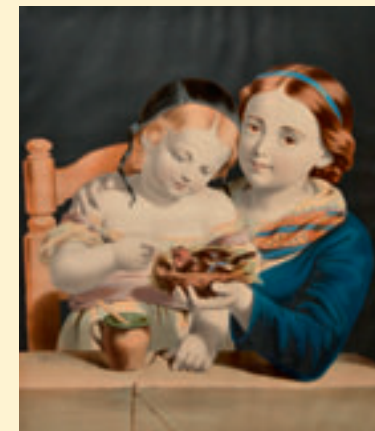
Ecole Française début XIX^e « Élégante à l'amour et à la guirlande de fleurs » hst 80x65



Ecole Française fin XVIII^e « Élégante en buste au bouquet » hst 73x59



Godfrey KNELLER (1646-1723) attribué à « Portrait de gentil'homme » hst 93x75



Ecole Française fin XIX^e « L'enfant et l'oiseau » litho gouachée 55x45



Notre Dame du Rosaire Quimper XIX (accident) H 40 cm



Ste Anne Henriot Quimper 155 H 35 cm



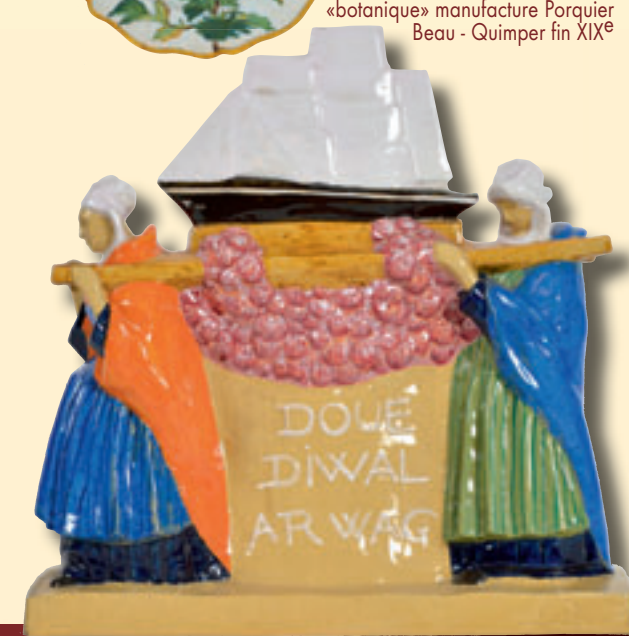
Rare Ecce Homo en faïence Rennes XVIII (restauration) H 34 cm



Rare Ecce Homo en faïence HB Quimper H 27 cm



Fernand JEANNEAU (XX) « Lavandières à Quimperle » trumeau sbg 43x79



Rare groupe des porteuses Ex Voto MM, Mathurin Méheut Henriot Quimper - « Doué Diwal Ar Vag » Dieu guide le bateau. Réf. Encyclopédie des Céramiques de Quimper, B. Verlingue Tome V, p. 158) - 145 H 35.5x35 cm (Égrenure, petit fêle de cuisson)



Achille BLOT (1855-1926) « Bretonne près du berceau » terre cuite émaillée - Manufacture de Desvres. H 30 cm



Rare grande bigoudène en costume ancien, R. Micheau-Vernez Henriot Quimper (légères égrenures) H 61 cm (réf. Encyclopédie des Céramiques de Quimper, B. Verlingue, p. 175)

EXPOSITIONS:

Mercredi 9 avril 10 h à 12 h

et de 14 h à 18 h

Jeudi 10 avril de 9 h à 11 h

Catalogue et photographies sur www.thierry-lannon.com

M^e Philippe LANNON M^e Gilles GRANNEC Commissaires-Priseurs



JEUDI 10 AVRIL 2014 à 11 H et 14 H

BREST FRANCE



Paire de bergères et paire de chaises, travail français 1940



Lustre Murano quatre lumières



Fauteuil de bureau en acajou, dossier bandeau, époque Restauration



Tapis de laine et de soie décor de volutes florales sur fond vert attribué à Nain 184x123

Lampe champignon en verre multicouche dégagé à l'acide à décor floral d'Argenthal H 42 cm

Paire de coupes sur talon en pâte de verre à dominantes ocre et jaune Daum Nancy H 8 cm D 14

LEGRAS vase en verre multicouche dégagé à l'acide décor d'un paysage lacustre H 18 cm



Commode acajou massif à trois rangs de tiroirs, époque XVIIIe, travail de port



Commode en acajou sur quatre rangs de tiroirs, plateau marbre, fin d'époque Louis XVI

WWW. THIERRY-LANNON. COM

GRANDS VINS dont Mouton Rothschild, Cheval Blanc, Lafite, Léoville Las Cases, Lynch Bages, Haut Brion, Angélus...



D'UN ENSEMBLE DE BIJOUX ET ORFÈVRE



Montre bracelet or jaune poids brut 47.80 grs poids estimé 40 grs



Montre Cartier modèle PASHA en or n° 1020C11322

Monnaie de 100 F or au Génie par Dupré 1881-Paris- percée et montée sur chaînette dorée et tissu 43,8 g brut



Citroën Traction type 11B de 1950



Jaguar Sovereign 4.0 automatique - 1996

AUTOMOBILES ANCIENNES ET DE COLLECTION



Antoine Louis BARYE (1795-1875) «Le lion des Tuileries No 4» Tirage posthume. H 16.5 cm



D'après Clodion « Bacchante » groupe en bronze H 40 cm (petit manque)

Ecole Chinoise du XIXe «Paysage montagneux architecturé» encre sbd 134x65.5 [Expert Cabinet Portier, 26 Bd Poissonnière, 75009 Paris, tél 01 48 00 03 45]



Deux défenses d'éléphant d'Afrique poids 9.4 kg suivant certificats CITES



Défense d'éléphant 6.8 kg suivant certificat CITES



Sous ce numéro sera présentée une collection de plus de 40 masques, statuettes et fétiches des ethnies Bakota, Baoulé, Ba-Kongo, Kifwebe, Punu, Vili, N'Gil, Fang, Bambara, Senufo, Dogon, Mumuyé, Songyé (travail africain XXe) la pièce



Deux vases en porcelaine craquelée de Nankin décor de scènes guerrières Chine XIXe H 23,5 cm



Vase en porcelaine celadon décor d'un chien de Fô Chine fin XIXe H 61 cm



Vase en faïence de Delft à décor de scènes animées



Vase à col en porcelaine camaïeu décor calligraphique-Chine XIXe H 42 cm



Sujet en Granit sculpté représentant un couple et l'enfant endormi XVIII H 44 cm



Piéta en Granit XIX H 55 cm



Fernand JEANNEAU (XXe) « Marine, retour de pêche » hsp sbg 33x41



Léon HAFFNER « Deux mâts sous voiles » gouache au pochoir sbg 38x79