

THIERRY - LANNON & Associés

WWW.THERRY-LANNON.COM

EXPOSITIONS 26 rue du Château - 29200 BREST

Jeudi 17 juillet 15 h-19 h • Vendredi 18 juillet 10 h-12 h et 14 h-19 h
• Samedi 19 juillet de 9 h à 10 h 30 précises



272 François DILASSER (1926-2012)
«Composition Février, Mars 1985»

Me Philippe LANNON - Me Gilles GRANNEC - Commissaires Priseurs

Tél. + 33 (0)2 98 44 78 44 - Fax + 33 (0)2 98 44 80 20 - contact@thierry-lannon.com

■ BREST - FRANCE

THIERRY - LANNON & Associés

WWW.THERRY-LANNON.COM

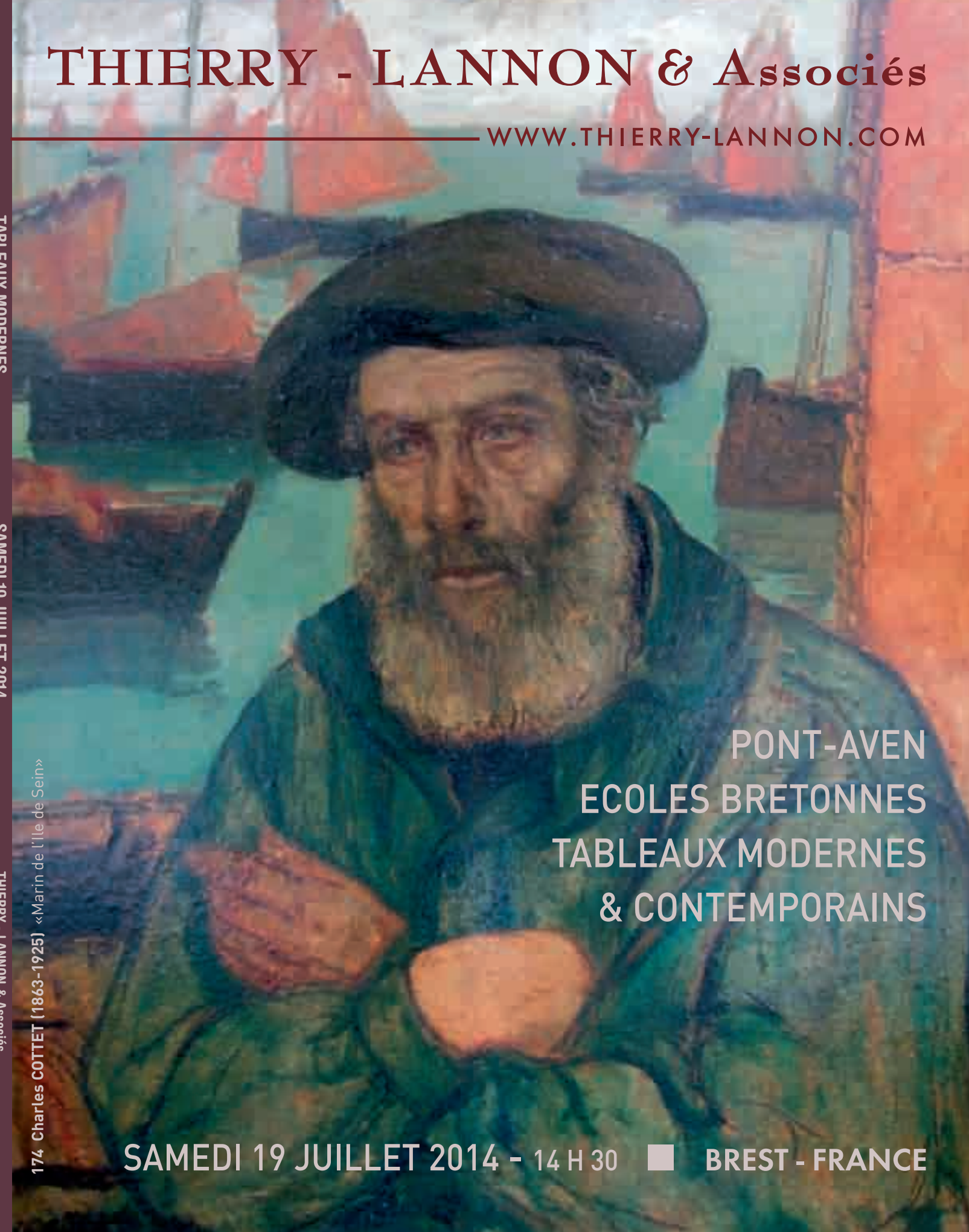
TABLEAUX MODERNES

SAMEDI 19 JUILLET 2014

THIERRY - LANNON & Associés

Réalisé par ctoître 02 98 40 18 40 - Crédits photos : THIERRY LANNON & Associés

174 Charles COTTET (1863-1925) «Marin de l'île de Sein»



PONT-AVEN
ECOLES BRETONNES
TABLEAUX MODERNES
& CONTEMPORAINS

SAMEDI 19 JUILLET 2014 - 14 H 30 ■ BREST - FRANCE

Emile JOURDAN (1860-1931)



207 - Emile JOURDAN (1860-1931) «Place du marché à Pont Aven, effet de lumière»



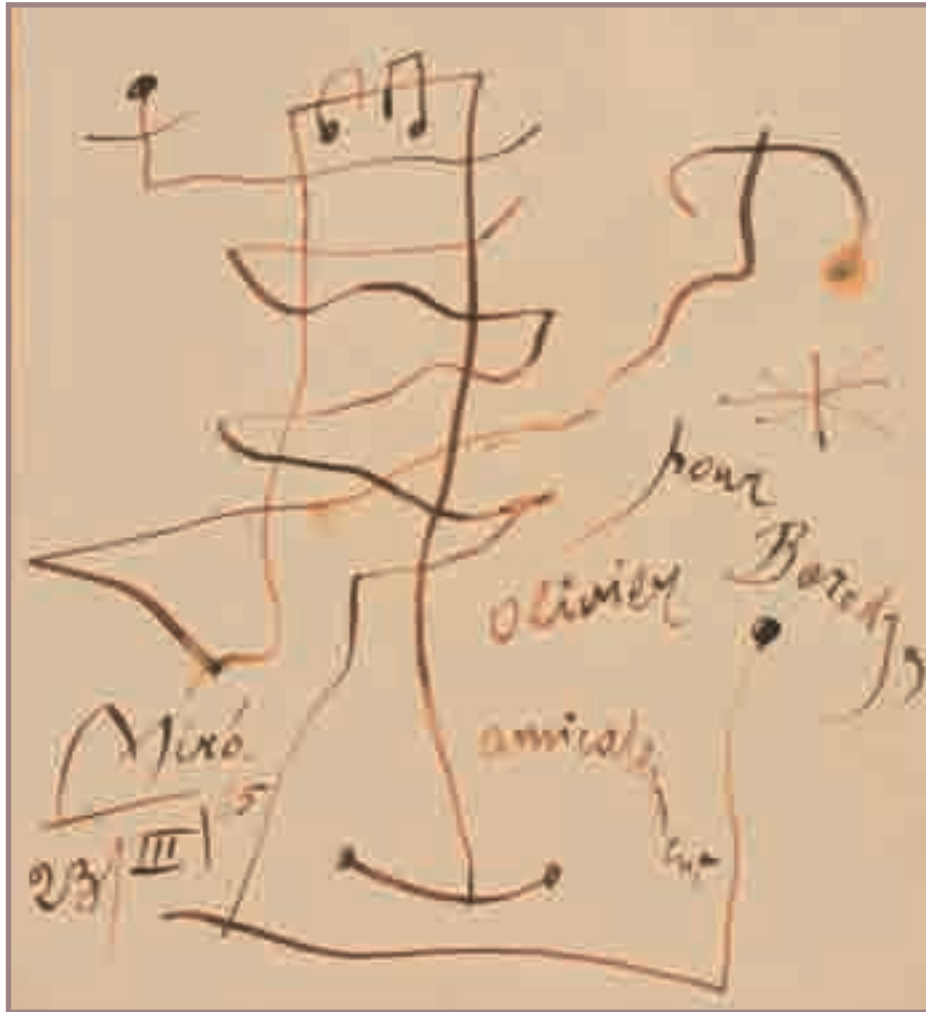
168 Antoni CLAVE (1913-2005) «Arlequin musicien au cheval et petit chat»



157 Roger BISSIERE (1886-1964) «Abstraction»

Joan MIRO (1893-1983)

72 «Composition musicale pour Olivier Borody 25 III 65»



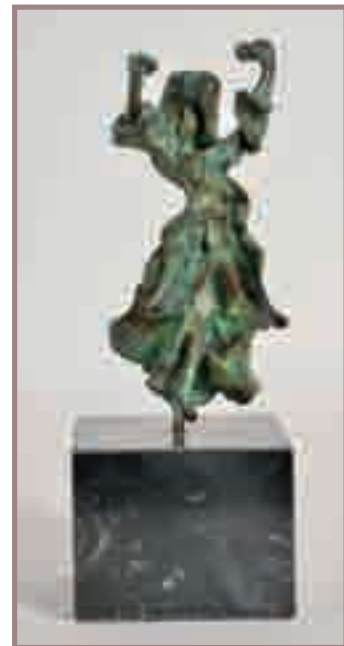
Salvador DALI (1904-1989)



270 «Madone de Port Lligat»



91) «The High Priest»



271 «Carmen aux crotals 1970»

Henri ROUSSEAU (1844-1910)

dit Le Douanier ROUSSEAU



240 «L'attaque des ours» Peinture à l'huile sur papier marouflé sur carton-toile sbd 20.2x24.7 Un certificat de M.Yann Le Pichon en date du 10 juin 2014 accompagne cette oeuvre, qui sera incluse dans le Catalogue Raisoné en préparation. (Expert : Cabinet SCHOELLER, 15 rue Drouot, 75009 Paris-Tél 01 47 70 15 22)

PONT-AVEN - ECOLES BRETONNES TABLEAUX MODERNES & CONTEMPORAINS

SAMEDI 19 JUILLET 2014 à 14 h 30

Espace centre-ville de l'Hôtel des Ventes, 26 rue du Château, 29200 BREST

ECOLES BRETONNES dont :

AUBURTIN, BARNOIN, BEAUFRERE, BERNARD, BRENET, CAILLARD, CHAMAILLARD, CLOUARD, COTTET, DAUCHEZ, DE BELAY, DELPY, DESIRE LUCAS, DEYROLLE, DILASSER, FLOCH, FRELAUT, GUERIN, GUILLOU, HANICOTTE, HERLAND, JOURDAN, KOUSNETZOFF, LA VILLETTE, LECOMTE, LEMORDANT, LE SCOUEZEC, MEHEUT, Jules NOEL, O'CONOR, PEGOT OGIER, POZIER, PUIGAUDEAU, RANSON, RIGAUD, RIVIERE, SCHUFFENECKER, SEGUIN, SERUSIER, SIMON, VERKADE, ZINGG...

TABLEAUX MODERNES dont :

ALTMANN, BALTHUS, BARNETT, BISSIERE, CALS, CAUCHOIS, CAVAILLES, CLAVE, DALI, DELLEPIANE, DESHAYES, DUBOIS PILLET, DYF, FAUTRIER, FIEBIG, FOUJITA, GALLARD LEPINAY, GEO, GOENEUTTE, GODCHAUX, HAMBOURG, HARTUNG, LANSKOY, LEBASQUE, LHOE, LORJOU, MAC EWEN, Henri MARTIN, MOULY, RENOIR, ROMBERG DE VAUCORBEIL, Henri ROUSSEAU, ERNST, HERBIN, MIRO, PASCIN, DE LA SERNA, SURVAGE, TOFFOLI, VAN DONGEN...

CATALOGUE intégralement reproduit et photographies sur www.thierry-lannon.com

Email : contact@thierry-lannon.com

OVV / Agr. 2001/18 - Frais de vente : 20 % TTC (14,40 pour les tutelles)

Me Philippe LANNON - Me Gilles GRANNEC
Commissaires Priseurs

26 rue du Château – CS 32815 – 29228 BREST Cedex 2 - FRANCE
Tél. + 33 (0)2 98 44 78 44 – Fax + 33 (0)2 98 44 80 20

EXPOSITIONS à l'Hôtel des Ventes, 26 rue du Château, 29200 BREST

- JEUDI 17 JUILLET de 15 h à 19 h - VENDREDI 18 JUILLET DE 10 h à 12 h et de 14 h à 19 h - SAMEDI 19 JUILLET de 9 h à 10 h 30 précises

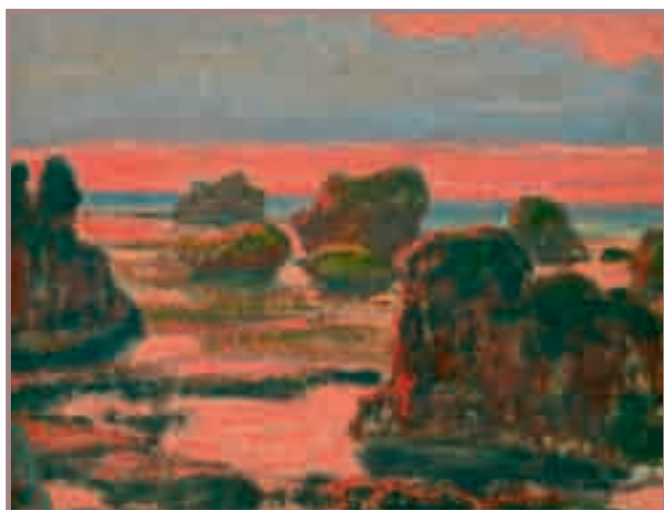
Jean Francis AUBURTIN (1866-1930)



78 «Soleil au Trieux à travers les pins»



77 «Belle Ile»



79 «Les Rochers à Ploumanac'h»



80 «Sortie du Golfe du Morbihan, la voile rouge»

ESTAMPES

1 BALTHUS (1908-2001)

«Jeune femme assise» litho sbd Epreuve d'artiste 70x55

800/1000

2 Adolphe BEAUFRERE (1876-1960)

«La chèvre broutant l'olivier» e.f sbd - ex n°14/50 ref Morane 33-09 reproduit p 125 - 24x30

100/150

3 Adolphe BEAUFRERE (1876-1960)

«La campagne de Baptistin» e.f cabd - Ref morane 31-08 reproduit p 116 - 25.1x22.4

80/100

4 Adolphe BEAUFRERE (1876-1960)

«Café maure à Maison Carrée»

e.f mbg et cabd ref Morane 12-23 24.1x30.6

100/150

5 Adolphe BEAUFRERE (1876-1960)

«Le Bestouan et le phare, Cassis» e.f sbd n° 10/50 - Ref Morane 31-07 reproduit p 115 - 24.5x23.7

100/150

6 Adolphe BEAUFRERE (1876-1960)

«A Bel, Respiro» e.f sbd n° 3/55 - Ref Morane 33-12 - 25.8x30.7

100/150

7 Adolphe BEAUFRERE (1876-1960)

«La vallée de Brizeux Arzano» e.f sbd n° 8/50 - ref Morane 34-07 reproduit p 139 - 22.8x27.1

80/100

8 Adolphe BEAUFRERE (1876-1960)

«Vaches sur la dune» e.f cabd - ref Morane 30-03 reproduit p 108 - 17.3x21.3

80/100

9 Adolphe BEAUFRERE (1876-1960)

«Le bras de mer de Merrien» e.f cabd -ref Morane 42-04 - 23.6x17.8

80/100

10 Adolphe BEAUFRERE (1876-1960)

«Sainte Dévote, Monaco» e.f sbd n° 12/60 ref Morane 33-18 reproduit p 131 23.8x16.5

80/100

11 Adolphe BEAUFRERE (1876-1960)

«Hersage à Larmor» ef sbd n° 1/55 ref Morane 47-01 reproduit p 178 16.4x21.1

100/150

12 Adolphe BEAUFRERE (1876-1960)

«La moisson près des dunes»

e.f sbd n° 11/35 ref Morane 41-03 18.1x21.2

100/150

13 Adolphe BEAUFRERE (1876-1960)

«La ferme avec le chien» ou «le village silencieux» e.f cabd ref Morane 37-07 18.1x20.2

80/100

14 Adolphe BEAUFRERE (1876-1960)

«La rivière d'Etel» e.f cabd ref Morane 48-03 17.5x18

80/100

15 Adolphe BEAUFRERE (1876-1960)

«Le Trio» e.f sbd n° 9/60 ref Morane 28-28 reproduit p 103 25.6x19

100/150

16 Adolphe BEAUFRERE (1876-1960)

«Hommage à ma ville natale» e.f cabd et sbg ref Morane 34-06 reproduit p 139 23.3x28.8

100/150

17 Marie Renée CHEVALIER-KERVERN (1902-1987)

«Pardon du Folgoët, le pique-nique»

bois gravé en couleurs sbd n° 1/50 12x15.5

100/150

18 Charles COTTET (1863-1925)

«Au pays de la mer,celles qui restent»

aquatinte-Ref Morane 51-54.5x39.5

400/600

19 Charles COTTET (1863-1925)

«Au pays de la mer,ceux qui partent»

aquatinte-Ref Morane 51-54.5x39.5

400/600

20 Charles COTTET (1863-1925)

«Au pays de la mer» triptyque d'après Charles COTTET gravé par Daniel Mordant-chalcographie du Louvre-Ref Morane 51bis-33x90.5

600/800

- | | |
|--|---|
| <p>21 Léonard Tsuguharu FOUJITA (1886-1968)
«Le rêve 1947» litho non signée reproduite dans Sylvie et Dominique Buisson «Foujita» acr édition p 454 55x75
1000/1500</p> <p>22 Georges GOBO (1876-1958)
«Le sabotier» eau forte cabd 1er état n° 2/2 38x42
200/300</p> <p>23 Norbert GOENEUTTE (1854-1894)
«L'ombrelle» ef sbd datée 1884 32x20 (Expert : Cabinet SCHOELLER, 15 rue Drouot, 75009 Paris-Tél 01 47 70 15 22)
150/200</p> <p>24 Norbert GOENEUTTE (1854-1894)
«La promenade» ef sbg 15x9.5 (Expert : Cabinet SCHOELLER, 15 rue Drouot, 75009 Paris-Tél 01 47 70 15 22)
150/200</p> <p>25 Norbert GOENEUTTE (1854-1894)
«Pont d'Austerlitz» ef sbg datée 1888 9.7x21.4 (Expert : Cabinet SCHOELLER, 15 rue Drouot, 75009 Paris-Tél 01 47 70 15 22)
150/200</p> <p>26 André LANSKOY (1902-1976)
«Composition fond noir»
litho sbd justifiée n° 133/150 65x50
500/600</p> <p>27 Fernand LEGOUT GERARD (1856-1924)
«Baie d'Audierne, l'attente des femmes de pêcheurs» litho n°193 sbd 48x59
200/300</p> <p>28 Jean Julien LEMORDANT (1878-1968)
«Finistère, ses Costumes, ses Sites, la Mer»
affiche lithographique (accident) 69x100
300/400</p> <p>29 Mathurin MEHEUT (1882-1958)
«Le chasseur, Raboliot» bois sbd n° 56/59 contresigné de Maurice Genevoix (rousseurs) 26x21
200/300</p> <p>30 Mathurin MEHEUT (1882-1958)
«Le Sabotier» bois monogramme hd
150/200</p> | <p>31 D'après RENOIR procédé VILLON
«Nu de trois quart» 62.5x48 (Expert : Cabinet SCHOELLER, 15 rue Drouot, 75009 Paris-Tél 01 47 70 15 22)
500/600</p> <p>32 Jean Paul RIOPELLE (1923-2002)
«Les oies» lithographie hc sbd 65x77 (Expert : Cabinet SCHOELLER, 15 rue Drouot, 75009 Paris-Tél 01 47 70 15 22)
300/400</p> <p>33 Henri RIVIERE (1864-1951)
«La féerie des heures, le soleil couchant»
litho sbg 24x60
400/600</p> <p>34 Henri RIVIERE (1864-1951)
«La féerie des heures, la tempête»
litho sbg 24x60
400/600</p> <p>35 Henri RIVIERE (1864-1951)
«Féerie des heures, la brume» litho mbd 58x23
300/500</p> <p>36 Henri RIVIERE (1864-1951)
«Féerie des heures, l'orage qui monte»
litho mbd 60x24
300/400</p> <p>37 Henri RIVIERE (1864-1951)
«Féerie des heures, le premier quartier»
litho mbd 60x24
300/400</p> <p>38 Henri RIVIERE (1864-1951)
«Le port de Douarnenez vu des Plomarc'h»
litho 23x35.5
400/600</p> <p>39 Maurice ROMBERG DE VAUCORBEIL (1861-1943)
«Porte Bab Al Mansour à Meknes» et «Marrakech, Bab Agnaou» deux aquarelles sbd 46x66
600/800</p> <p>40 Georges ROUAULT (1871-1958)
«Ubu» ef mbg datée 1918 29x18.5 (Expert : Cabinet SCHOELLER, 15 rue Drouot, 75009 Paris-Tél 01 47 70 15 22)
300/400</p> |
|--|---|



102 B Henri LEBASQUE (1865-1937) «Après-midi sur la plage du Cannet»



118 Mathurin MEHEUT (1882-1958) «Jour de pardon à Notre Dame de la Joie»

41 Georges ROUAULT (1871-1958)
«Le paradis terrestre» ef mbd 29.5x19.5 (Expert : Cabinet SCHOELLER, 15 rue Drouot, 75009 Paris-Tél 01 47 70 15 22)

300/400

42 Théophile STEINLEN (1859-1923)
«Chanson de route» litho épreuve d'artiste signée et contresignée avec envoi sur Vieux Japon 55x38

200/300

43 Monogramme JD
«Deux petites hollandaises jouant à la poupée» e.f. en couleurs mbd 50x62

150/200

44 Adolphe BEAUFRERE (1876-1960)
«Paysage vallonné» aq cabg 13x19

200/250

DESSINS

45 Adolphe BEAUFRERE (1876-1960)
«Village méditerranéen»
plume et crayolors cabd double face 20.5x26.5

150/200

46 Adolphe BEAUFRERE (1876-1960)
«Paysage de tempête» encre cabd 16x26

150/200

47 Pierre De BELAY (1890-1947)
«Paris, au café et au jardin du Luxembourg»
deux fusains sbg datée 1936 20x27

500/600

48 Pierre De BELAY (1890-1947)
«Nu allongé, de dos» encre et crayon sbd datée 1923 25x19

200/300

49 Pierre De BELAY (1890-1947)
«Au cirque le clown, mains dans les poches»
crayon gras et sanguine shd daté 1925 32x24

300/500

50 Pierre De BELAY (1890-1947)
«La lecture dans le transat»
crayon gras sbd datée 1926 22x29

300/400

51 Pierre De BELAY (1890-1947)
«Le guitariste de rue» crayon gras sbc daté 1930 25.5x19

200/300

52 Pierre De BELAY (1890-1947)
«12 Place Dauphine Paris»
crayon gras sbd daté 1924 21.5x26.5

200/300

53 Pierre De BELAY (1890-1947)
«Honfleur 1926 le Mendiant, où c'est'y que vous aller planquer ce soir» crayon gras shg 32.5x21.5

300/400

54 Pierre De BELAY (1890-1947)
«Les Avocats au palais de justice»
fusain sbc daté 1928 31.5x41

300/400

55 Pierre De BELAY (1890-1947)
«Avocat de profil» fusain shd daté 36 situé Bruxelles 30.5x26

200/300

56 Pierre De BELAY (1890-1947)
«L'élégant au canotier» crayon gras sbd daté 1926 33x25.5

200/300

57 Albert BRENET (1903-2005)
«Seville, la Féria» et «Croquis de cavaliers»
deux fusains et crayolors sbd daté 1956 pour l'un 40x31 et 40x25

400/600

58 Albert BRENET (1903-2005)
«Les élégants, centenaire des chemins de fer Suisse» et «Péniche et personnages hollandais»
deux fusains et crayolors sbg et sbd 25x31

400/600

59 André DERAÏN (1880-1954)
«Paysage» plume cabd 20x26 (Expert : Cabinet SCHOELLER, 15 rue Drouot, 75009 Paris-Tél 01 47 70 15 22)

400/600

60 Max ERNST (1891-1976)
«Portrait d'André Breton» circa 1926 mine de plomb sbd avec envoi «à André Breton son

ami affectueux» A rapprocher de «Max Ernest»
L.DERENTHAL «portrait d'André Breton 1926»
reproduit P 141

3000/4000

61 Leon FAUCHE (1868-1950)

«Personnages» deux monotypes 26x21.5 shg et
18.5x18 sbg

200/300 P.

62 Tsuguharu FOUJITA (1886-1968)

«Quatre perruches» encre et crayon signé au
milieu de la planche 27.5x17.5

2000/2500

63 Tsuguharu FOUJITA (1886-1968)

«Jeune garçon» lavis réhaussé de gouache sbd
22.5x15

2000/2500

64 Auguste HERBIN (1882-1960)

«Composition» mine de plomb sbd 22x14 (Expert :
Cabinet SCHOELLER, 15 rue Drouot, 75009 Paris-
Tél 01 47 70 15 22)

400/600

65 Auguste HERBIN (1882-1960)

«Composition» mine de plomb sbm et sbd
11.5x15.5 (Expert : Cabinet SCHOELLER, 15 rue
Drouot, 75009 Paris-Tél 01 47 70 15 22)

300/500

66 Fernand LEGOUT-GERARD (1878-1968)

«Concarneau le port» fusain cabd 43x55

300/500

67 Mathurin MEHEUT (1882-1958)

«Retour du pêcheur de Thon» carte à gratter
mbd 22x15

200/300

68 Mathurin MEHEUT (1882-1958)

«Les oies» crayon gras mbd 23.5x31.5

300/500

69 Mathurin MEHEUT (1882-1958)

«Etude de femmes de Boulogne»
crayon gras mbg partage 2008 20x26

300/400

70 Mathurin MEHEUT (1882-1958)

«Les mouettes» crayon gras mbd 10x20.5

300/500

71 Mathurin MEHEUT (1882-1958)

«Collier et coquillage»

aq et crayon gras non signée 31x23.5

250/300

72 Joan MIRO (1893-1983)

«Composition musicale pour Olivier Borody
25 III 65» encre sbg 17x15.5 (Expert : Cabinet
SCHOELLER, 15 rue Drouot, 75009 Paris-Tél 01 47
70 15 22)

12000/15000

73 Roderic O'CONOR (1860-1940)

«Nu de dos» crayon gras cabd 47x28

300/500

74 Jules PASCIN (1885-1930)

«Femme au bain» plume et rehauts d'aquarelle
cabd 23x19.5 (Expert : Cabinet SCHOELLER, 15
rue Drouot, 75009 Paris-Tél 01 47 70 15 22)

1200/1500

75 Ismaël De La SERNA (1897-1968)

«Composition» aq non signée Cachet vente de
la succession 2002 26.5x17 - (Expert : Cabinet
SCHOELLER, 15 rue Drouot, 75009 Paris-Tél 01 47
70 15 22)

300/400

76 Léopold SURVAGE (1879-1968)

«Les femmes drapées» mine de plomb cabd
datée 30 26.5x21 - (Expert : Cabinet SCHOELLER,
15 rue Drouot, 75009 Paris-Tél 01 47 70 15 22)

400/500

**AQUARELLES - GOUACHES -
PASTELS**

77 Jean Francis AUBURTIN (1866-1930)

«Belle Ile» gouache sbd 41.5x72.5

4000/6000

78 Jean Francis AUBURTIN (1866-1930)

«Soleil au Trieux à travers les pins»
gouache mbg 40x74.5

6000/8000

79 Jean Francis AUBURTIN (1866-1930)

«Les Rochers à Ploumanac'h»
gouache mbg 26x35

4000/5000

Maurice LE SCOUEZEC (1881-1940)

113 «Archer,
homme
assis»



108 «Madagascar»



109
«Grands
arbres»



110 «Versailles»



111 «Travaux des champs»



112 «Jeune homme»

Mathurin MEHEUT (1882-1958)



116 «Pardon de Penhors»



117 «Le Homard»

- 80 Jean Francis AUBURTIN (1866-1930)**
«Sortie du Golfe du Morbihan, la voile rouge»
gouache 27x37
4000/5000
- 81 Henri BARNAIN (1882-1940)**
«Retour de la pêche» pastel sbg 51.5x62.5
2500/3000
- 82 Adolphe BEAUFRERE (1876-1960)**
«Cassis» aq et crayon sbg 25x20
800/1000
- 83 Adolphe BEAUFRERE (1876-1960)**
«Chaumière» aq cabg (pli) 13x20
300/400
- 84 Adolphe BEAUFRERE (1876-1960)**
«Loc'Houarn, la chaumière»
eau forte gouachée sbd datée 41 18x19
500/600
- 85 Adolphe BEAUFRERE (1876-1960)**
«Le retour à la ferme» crayons cabd 14x23
400/500
- 86 Pierre De BELAY (1890-1947)**
«French Cancan» deux gouaches sbd datée 1930
24x16 chaque
2500/3000
- 87 Pierre de BELAY (1890-1947)**
«Bouquet patriotique»
gouache sbd datée 1942 24x16
600/800
- 88 Albert BRENET (1903-2005)**
«Le Contre Torpilleur Albatros» gouache sbg
et mhm Note: Couverture de l'ouvrage «Carènes»
de Roger Vercel illustré par Brenet dont un
exemplaire sera remis à l'adjudicataire. 36.5x48.5
3000/4000
- 89 Albert BRENET (1903-2005)**
«Ya-No-Ne, théâtre japonais» gouache sbd 50x72
1500/2000
- 90 Albert BRENET (1903-2005)**
«Le marché aux bestiaux» gouache sbg 39x46
600/800
- 91 Salvador DALI (1904-1989)**
«The High Priest»
collage et aquarelle gouachée sbd 30x19
12000/15000
- 92 Lucien Victor DELPY (1898-1967)**
«L'Hôpital Camfrout 1935»
gouache sbg située datée 48x64
1000/1500
- 93 Emile DEZAUNAY (1854-1938)**
«La danse à la Forêt Fouesnant»
aq sbd située 30x42,5
1000/1200
- 94 Jean FAUTRIER (1898-1964)**
«Nu allongé» circa 1942, encre brune sur papier
(petites taches de rousseur) sb milieu, 24.5x31.7.
Provenance Galerie Michel Couturier & Cie, Paris.
(Expert : Cabinet SCHOELLER, 15 rue Drouot, 75009 Paris-
Tél 01 47 70 15 22)
2000/2500
- 95 Jean FRELAUT (1879-1954)**
«Le clocher de Béléan» aq sbg titrée 29.5x23.5
300/400
- 96 Jean FRELAUT (1879-1954)**
«Le remorqueur et la goélette» aq sbg datée
1935 15x21
200/300
- 97 Henry GEOFFROY dit GEO (1853-1924)**
«Jeune fille blonde» aq sbd datée 87 25x18
(ovale)
400/500
- 98 Ernest GUERIN (1887-1952)**
«La maison du pêcheur Bretagne»
aq sbd titrée 21x26
2500/3000
- 99 Ernest GUERIN (1887-1952)**
«Bretagne aux quatre grands pins» aq sbd 18x23
2500/3000
- 100 Ernest GUERIN (1887-1952)**
«Bretagne, deux Bigoudènes devant deux
Bigoudens» aq sbd 13.5x23
2500/3000
- 101 Georges Pierre GUINEGAULT (1893-XX)**
«Pêcheurs à Concarneau» aq et pastel sbd 55x83
600/800
- 102 Georges Pierre GUINEGAULT (1893-XX)**
«Pardon de Notre Dame de la Joie à
Penmarc'h» aq gouachée sbd 42x90
600/800

102 B Henri LEBASQUE (1865-1937)

«Après-midi sur la plage du Cannet»
circa 1925 Aquarelle traits de crayon sbg 31x40
6000/8000

103 Paul Emile LECOMTE (1877-1950)

«La plage à St-Quay» aquarelle sbd 33x49
800/1000

104 Paul Emile LECOMTE (1877-1950)

«Vue présumée du Conquet» aquarelle sbd
33x50
800/1000

105 Jean Julien LEMORDANT (1878-1968)

«Pêcheur breton au béret» aq sbd 58x48
800/1000

106 Jean-Julien LEMORDANT (1878-1968)

«Farandole de nus» pastel sbd 35x52
800/1000

107 André LHOTE (1885-1962)

«Vallée du Rhône» gouache sbg 31x41 (Expert :
Cabinet SCHOELLER, 15 rue Drouot, 75009 Paris-
Tél 01 47 70 15 22)

2000/3000**108 Maurice LE SCOUEZEC (1881-1940)**

«Madagascar» aq et fusain cabd catalogue
raisonné n°12 47x62 (Expert : Cabinet SCHOELLER,
15 rue Drouot, 75009 Paris-Tél 01 47 70 15 22)

1000/1500**109 Maurice LE SCOUEZEC (1881-1940)**

«Grands arbres» aq et fusain cabd catalogue
raisonné n° 490 61x47 (Expert : Cabinet
SCHOELLER, 15 rue Drouot, 75009 Paris-Tél 01 47
70 15 22)

1000/1500**110 Maurice LE SCOUEZEC (1881-1940)**

«Versailles» aq sbd datée April 24 45x61 (Expert :
Cabinet SCHOELLER, 15 rue Drouot, 75009 Paris-
Tél 01 47 70 15 22)

1000/1500**111 Maurice LE SCOUEZEC (1881-1940)**

«Travaux des champs» aq cabd située Dioura
(Soudan) 1928 Catalogue raisonné n° 2685
(rousseurs) 49x72

1200/1500**112 Maurice LE SCOUEZEC (1881-1940)**

«Jeune homme» aq cabd Rodier d'Ihosy
(Madagascar) 1931. Catalogue raisonné N° 406
62x42. Expert Cabinet Schoeller, 15 rue Drouot,
75009 Paris, tél 01 47 70 15 22

1500/2000**113 Maurice LE SCOUEZEC (1881-1940)**

«Archer, homme assis» aq et fusain cahg située
Amjani (Madagascar) 1931. Catalogue raisonné
n° 387 62x47. Expert Cabinet Schoeller, 15 rue
Drouot, 75009 Paris, tél 01 47 70 15 22

1500/2000**114 Madeleine LUCAS (1894-1989)**

«Le défilé au petit chien» gouache sbd 41x31
300/400

115 Walter Mac EWEN (1860-1943)

«La fillette à la poupée» aq sbg 28x22
1000/1500

116 Mathurin MEHEUT (1882-1958)

«Pardon de Penhors» gouache sbg avec envoi
et titrée 39x57

6000/8000**117 Mathurin MEHEUT (1882-1958)**

«Le Homard» gouache mbd du rare monogramme
de peintre de la marine (1921) mouillure 39x49
8000/10000

118 Mathurin MEHEUT (1882-1958)

«Jour de pardon à Notre Dame de la Joie»
gouache et lavis shd avec envoi à Madame
Mouchotte 46x64

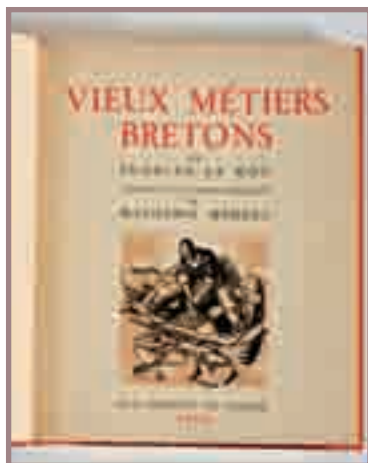
8000/10000**119 Mathurin MEHEUT (1882-1958) et Florian Le Roy**

«Vieux métiers bretons» Exceptionnel ouvrage
sur velin à la cuve des papeteries d'Arches.
Enrichi d'une gouache originale : «Goémoniers
Roscovites» mbd 27x22

3500/4000**120 Mathurin MEHEUT (1882-1958)**

«Paris place de la Concorde»
gouache mbd (pli) 36.5x47.5
4000/5000

Mathurin MEHEUT (1882-1958)



119 Mathurin MEHEUT (1882-1958) et Florian Le Roy «Vieux métiers bretons»

120 «Paris place de la Concorde»



121 «Le repas des moissonneurs, en Beauce près de Chartres»



122 B «La forêt»



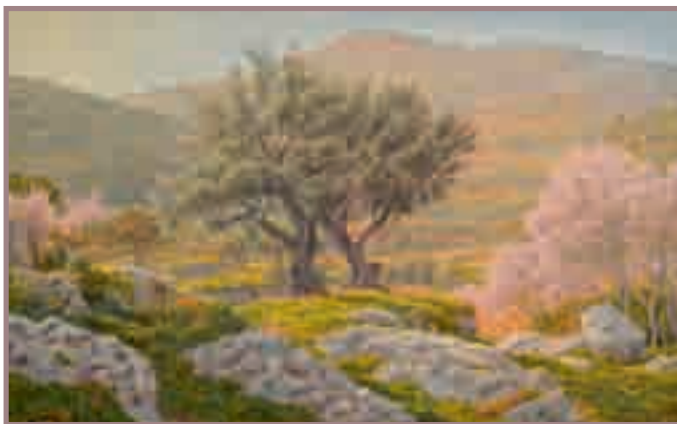
122 «Hawaï, la langouste»



125 «Etude de chevaux»



129 Paul Elie RANSON (1862-1909) «Paysage, Châtaigneraie, Corrèze»



130 Henri RIVIERE (1864-1951) «Paysage provençal»



131 Claude Emile SCHUFFENECKER (1851-1934)
«Rochers sur la plage, Yport»



132 Claude Emile SCHUFFENECKER (1851-1934) «Au pied des falaises»

134 Paul SERUSIER (1864-1927)
«Rocher en forêt»



136 Jan VERKADE (1868-1946) «Etude de tronc d'arbre»



143 Henri BARNOIN (1882-1940) «Vue présumée du port de Camaret à marée basse»



144 Henri BARNOIN (1882-1940) «Le pardon de St Guénolé»



145 Adolphe BEAUFRERE (1876-1960) «La gardienne de vaches» hsc double face, au revers «Le chemin rose»



147 Adolphe Marie BEAUFRERE (1876-1960) «Le cavalier»



148 Pierre DE BELAY (1890-1947) «Vue de Quimper sous la neige»



149 Pierre de BELAY (1890-1947) «La fileuse de Pontivy»

121 Mathurin MEHEUT (1882-1958)

«Le repas des moissonneurs, en Beauce près de Chartres» gouache sbd 47x98

4500/5000

122 Mathurin MEHEUT (1882-1958)

«Hawaï, la langouste»

aq et plume mbg 16x15

1200/1500

122 B Mathurin MEHEUT (1882-1958)

«La forêt»

gouache cachet dos 43x30.5

2000/3000

123 Mathurin MEHEUT (1882-1958)

«Projet de broderie pour l'atelier le Minor»

aq gouachée mbd 43.5x29

1500/1800

124 Mathurin MEHEUT (1882-1958)

«Les oies»

gouache mbd 23.5x31.5

800/1000

125 Mathurin MEHEUT (1882-1958)

«Etude de chevaux» gouache mbd 23.5x31.5

1000/1500

126 Mathurin MEHEUT (1882-1958)

«Les pintades» gouache mbg 23.5x31.5

800/1000

127 André MERIEL-BUSSY (1902-1985)

«Fillette de Plougastel aux colombes»

gouache sbd 48x48

400/600

128 Jules NOEL (1810-1881)

«Maisons bretonnes et barques de pêche»

aq sbg 23x18

600/800

129 Paul Elie RANSON (1862-1909)

«Paysage, Châtaigneraie, Corrèze»

pastel sbd 29x46

2500/3000

130 Henri RIVIERE (1864-1951)

«Paysage provençal» aq mbd datée 1932
25x40

1500/2000

131 Claude Emile SCHUFFENECKER (1851-1934)

«Rochers sur la plage, Yport»

pastel cabg Ancienne collection Rolan ROBERT
Nice, Fond Schuffenecker Meudon 1954 16x20

800/1000

132 Claude Emile SCHUFFENECKER (1851-1934)

«Au pied des falaises» pastel préparatoire
pour le tableau référence 31 du catalogue
raisonné Jill Elyse Grossvogel cabg circa 1888.
Ancienne collection Rolan ROBERT Nice, Fond
Schuffenecker Meudon 23x29

1000/1500

133 Claude Emile SCHUFFENECKER (1851-1934)

«Le Pont» pastel cabg Ancienne collection Rolan
ROBERT Nice, Fond Schuffenecker Meudon 1954.
21x25.5

800/1000

134 Paul SERUSIER (1864-1927)

«Rocher en forêt» gouache mhd 47x31 circa 1902
ref Marcel Guicheteau catalogue raisonné Tome II
n° 94 p 103 Vente Boutaric n° 259

6000/8000

135 Lucien SIMON (1861-1945)

«Carriole en pays bigouden» gouache sbg
70x92

4000/6000

136 Jan VERKADE (1868-1946)

«Etude de tronc d'arbre» pastel sur trait de
crayon signé à gauche et au revers «Tête de
bretonne» crayon gras 6.5x7.5

600/800

137 Jules Emile ZINGG (1882-1942)

«Paysage de montagne»

aq sbd 30x46 (Expert : Cabinet SCHOELLER, 15
rue Drouot, 75009 Paris-Tél 01 47 70 15 22)

1500/2000

HUILES

138 Alexander ALTMANN (1885-1934)

«Les meules de blé» hs carton et toile sbd 37x47
(Expert : Cabinet SCHOELLER, 15 rue Drouot, 75009 Paris-Tél 01 47 70 15 22)

1000/1500

139 Robert ANTRAL (1895-1940)

«Nature morte au pichet en faïence de Quimper» hst sbg 46x38

800/1000

140 Herbert Philip BARNETT (1910-1972)

«Scène de plage» hst sbg 76x92

1000/1200

141 Henri BARNOIN (1882-1940)

«Marché aux étoffes à Quimperlé» hst sbd 54x65

8000/10000

142 Henri BARNOIN (1882-1940)

«Marché aux faïences et aux étoffes place Saint Corentin à Quimper» hst sbd 46x55

6000/8000

143 Henri BARNOIN (1882-1940)

«Vue présumée du port de Camaret à marée basse» hst sbd 60x73

4000/6000

144 Henri BARNOIN (1882-1940)

«Le pardon de St Guénolé» hst sbd 22x27

3000/4000

145 Adolphe BEAUFRERE (1876-1960)

«La gardienne de vaches» hsc double face, au revers «Le chemin rose» 21.5x24.5

1500/2000

146 Adolphe BEAUFRERE (1876-1960)

«Chaumière et voile rouge»
hs papier marouflée sur Isorel non signée 30x27

1500/2000

147 Adolphe Marie BEAUFRERE (1876-1960)

«Le cavalier» hsc sbd datée 40 27x29 (Expert : Cabinet SCHOELLER, 15 rue Drouot, 75009 Paris-Tél 01 47 70 15 22)

1500/2000

148 Pierre DE BELAY (1890-1947)

«Vue de Quimper sous la neige» hst sbd 45x26
2000/2500

149 Pierre de BELAY (1890-1947)

«La fileuse de Pontivy» hsc sbd 40x31.5
3000/4000

150 Pierre De BELAY (1890-1947)

«La Capenne» hs papier marouflée sur toile shd datée 43 41x33

1500/2000

151 Pierre de BELAY (1890-1947)

«Nature morte, fauve et synthétiste»
hst sbg datée (19)43 55x46

1500/2000

152 Pierre De BELAY (1890-1947)

«Espallion, deux nus sous les arbres»
hst sbg datée (1945) 46x55

1500/2000

153 Emile BERNARD (1868-1941)

«Trois baigneuses» hs papier marouflée sur panneau 50x60 - Reproduit dans l'amateur d'art n° 638, 15 janvier 1979 p 29 - Ancienne collection Bernard Fort - ref catalogue raisonné Jean Jacques Luthi n° 263 p 43 - Circa 1890 - Note: cette oeuvre est à rapprocher des «Cinq baigneuses» de Paul Cézanne réalisées vers 1885/1887 et conservées au Kunstmuseum de Bâle

18000/20000

154 Emile BERNARD (1868-1941)

«Paysage ensoleillé» hsc sbd 39x58

2500/3000

155 Emile BERNARD (1868-1941)

«Nature morte aux grenades» hst shd 30x35

2500/3000

156 Emile BERNARD (1868-1941)

«Tonnerre» hsc sbd datée 1931 Catalogue raisonné n° 1313 75x104.5

2000/3000

157 Roger BISSIERE (1886-1964)

«Abstraction» hs papier sbd datée 56 32x41
(Expert : Cabinet SCHOELLER, 15 rue Drouot, 75009 Paris-Tél 01 47 70 15 22)

8000/10000

Emile BERNARD (1868-1941)



153 «Trois baigneuses» hs papier marouflée sur panneau 50x60 - Reproduit dans l'amateur d'art n° 638, 15 janvier 1979 p 29 - Ancienne collection Bernard Fort - ref catalogue raisonné Jean Jacques Luthi n° 263 p 43 - Circa 1890 - Note: cette oeuvre est à rapprocher des «Cinq baigneuses» de Paul Cézanne réalisées vers 1885/1887 et conservées au Kunstmuseum de Bâle

Lucien SIMON (1861-1945)



135 «Carriole en pays bigouden»



244 «Procession en Bretagne»



245 «Hommes à la messe»

Henri BARNOIN (1882-1940)



141 «Marché aux étoffes
à Quimperlé»



142 «Marché aux
faïences et aux étoffes
place Saint Corentin à
Quimper»

158 Paul Henri BREHAM (1850-1933)
 «Trois Bretonnes en discussion sur les bords
 de la Laïta près du Pouldu» hsp sbd située au
 dos 72x37
1200/1500

159 Henri BURON (1880-1969)
 «Douarnenez, pluie sur le port»
 hsc sbd datée 1965 27x35
600/800

160 Christian CAILLARD (1899-1985)
 «Poulhan à l'Automne» hsi sbd 73x92
1500/2000

161 Adolphe Félix CALS (1810-1880)
 «La rupture» hst shg datée 1853 41x33
3000/4000

162 Charles de CASABIANCA (1864-XX)
 «Pardon de St Anne La Palud» hst sbg. Salon
 des artistes français 1913 n° 351. Dans un
 exceptionnel cadre doré et sculpté 162x130
6000/8000

163 Henri CAUCHOIS (1850-1911)
 «Nature morte à la jardinière en faïence»
 hst sbd (rentoilage) 64x80
1500/2000

164 Henri CAUCHOIS (1850-1911)
 «Nature morte sur un entablement au bol
 renversé» hst sbd 64.5x80
1500/2000

165 Jules CAVAILLES (1901-1977)
 «Bénodet» hst sbd titrée au dos 81x60
2500/3000

166 Edmond CERIA (1884-1955)
 «Le port de pêche» hsp sbd 50x61
1500/2000

167 Ernest Ponthier de CHAMAILLARD (1862-1930)
 «Phare et rochers en mer» hst sbg 60x73.5
3000/4000

168 Antoni CLAVE (1913-2005)
 «Arlequin musicien au cheval et petit chat»
 hsi sbd 22.5x33 (Expert : Cabinet SCHOELLER, 15
 rue Drouot, 75009 Paris-Tél 01 47 70 15 22)
6000/8000

169 Albert CLOUARD (1866-1952)
 «Rocher synthétiste» hsc cabd 15x25
2000/3000

170 Jo COAT (1897-1969)
 «Le Rosmeur, déchargement des poissons»
 hsc sbd 26.5x34.5
600/800

171 Emile COMPARD (1900-1977)
 «Abstraction» hst sbg contresignée au dos datée
 1957 65.5x55 (Expert : Cabinet SCHOELLER, 15
 rue Drouot, 75009 Paris-Tél 01 47 70 15 22)
1000/1500

172 Yves Jean COMMERE (1920-1986)
 «Nature morte aux poissons»
 hst sbd datée 1946 54x65
1000/1500

173 Ernest CORELLEAU (1892-1936)
 «Femme à la cigarette» hst mbd 41x60 (Expert :
 Cabinet SCHOELLER, 15 rue Drouot, 75009 Paris-
 Tél 01 47 70 15 22)
1200/1500

174 Charles COTTET (1863-1925)
 «Marin de l'Ile de Sein» hsc sbg Variante de
 l'oeuvre reproduite dans «Charles Cottet» par
 Aubert p 28 85x62
12000/15000

175 Charles COTTET (1863-1925)
 «La Côte de Penmarc'h» hsp signée au dos
 Ancienne collection André Hambourg 49x64
2000/3000

176 André DAUCHEZ (1870-1948)
 «Le Moulin de Kernizan»
 hst sbd (composition existant en gravure) 35x73
1500/2000

177 André DAUCHEZ (1870-1948)
 «Belle Ile, ravin de Bangor» hst sbd 54x81
1000/1500

178 Thérèse DEBAINS (1907-1975)
 «Nature morte aux pommes» hst sbd 49.5x61
600/800

179 David DELLEPIANE (1866-1932)

«Barque sous voiles par temps calme»
hst sbd avec envoi 72x53

6000/8000**180 Lucien Victor DELPY (1898-1967)**

«Soleil sur la mer, hiver, Concarneau»
hst sbd (accroc) datée 1944. 73x92

2000/3000**181 Lucien Victor DELPY (1898-1967)**

«Concarneau, thoniers à marée basse»
hst sbg (faïençage) 65x92

2000/3000**182 Lucien Victor DELPY (1898-1967)**

«Pardon en Bretagne» situé au dos Kenan
Cleden Morbihan hst sbd 22x27

800/1000**183 Lucien Victor DELPY (1898-1967)**

«Chemin près de Concarneau»
hst sbg 22x27 vers 1946

600/800**184 Eugène DESHAYES (1868-1969)**

«Côte méditerranéenne»
hst sbd datée (19)04 100x130

2000/3000**185 Louis Marie DESIRE-LUCAS (1869-1949)**

«Vue panoramique de la baie de Douarnenez,
animation sur le chemin» hst sbg 73x92

4000/5000**186 Louis Marie DESIRE-LUCAS (1869-1949)**

«Intérieur de pêcheur» hst sbg circa 1912 ref:
Marie Paule PIRIOU «Désiré Lucas» autre version
page 34 . 38x46

3000/4000**187 Louis Marie DESIRE-LUCAS (1869-1949)**

«La porte de la Combe» hst sbg 38x46

2500/3000**188 Louis Marie DESIRE LUCAS (1869-1949)**

«Paysage de montagne, la vallée ensoleillée»
hst sbg 38x46

1500/2000**189 Théophile DEYROLLE (1844-1923)**

«La fête du cidre» hst sbg 56x78

4000/5000**190 Albert DUBOIS-PILLET (1846-1890)**

«Nature morte» hst sbd circa 1884 92x73
Figurera au catalogue raisonné de l'oeuvre en
préparation par Mr Patrick OFFENSTADT

5000/6000**191 Marcel DYF (1899-1985)**

«Village en bord de Rivière, les barques
paysage du Midi» hst sbg 38x55

1500/2000**192 Marcel DYF (1899-1985)**

«Jardin fleuri paysage du Midi»
hst non signée 39x46

1500/2000**193 Marcel DYF (1899-1985)**

«Travail des champs, paysage provençal»
hst non signée (faïençage) 38x46

1500/2000**194 Paul ESCHBACH (1881-1961)**

«Retour de la pêche» hst sbd 46x61

1200/1500**195 Frédéric FIEBIG (1885-1953)**

«La Mauldre à Beynes»
hsc sbd Cachet atelier Fiebig au dos 34x44

3000/3500**196 Lionel FLOCH (1895-1972)**

«Marché aux étoffes au pays Bigouden» hst
sbg 75x90

6000/8000**197 Paul Charles Emmanuel GALLARD-LEPINAY (1842-1885)**

«Trois Mâts voiles à la sortie du port» hst sbd
46x65

1500/2000**198 Emile GODCHAUX (1860-1938) (attribué à)**

«Marine pêcheurs sur la grève» hst non signée
60x100

3000/4000**199 Pierre GUASTALLA (1891-1968)**

«Jour de marché» hst sbg 46x61

800/1000

Charles de CASABIANCA (1864-XX)



162 «Pardon de St Anne La Palud» hst sbg. Salon des artistes français 1913 n° 351. Dans un exceptionnel cadre doré et sculpté 162x130

200 Alfred GUILLOU (1844-1926)

«Marin à la godille près des barques sous voiles» hst sbd 23.5x33

1200/1500

201 Alfred GUILLOU (1844-1923)

«Le regard attendri» hst sbd 73x60

1000/1500

202 André HAMBOURG (1909-1999)

«Ruelle bretonne animée»

hsc sbg datée 1930 45.5x55.5

1500/2000

203 Augustin HANICOTTE (1870-1957)

«Enfants au bateau» hsp sbd 50x72 (Expert : Cabinet SCHOELLER, 15 rue Drouot, 75009 Paris-Tél 01 47 70 15 22)

2000/3000

204 Hans HARTUNG (1904-1989)

«Composition P1967-128» Technique mixte sur carton sbd datée, référencée au dos et datée 26/11/1967 - 72x49 (Expert : Cabinet SCHOELLER, 15 rue Drouot, 75009 Paris-Tél 01 47 70 15 22)

30000/40000

205 Emma HERLAND (1856-1947)

«Petit garçon à la lecture» hst sbg (rentoilée) 40x50

1500/1800

206 Emma HERLAND (1856-1947)

«L'heure du souper près de l'âtre»

hst sbg 40.5x50.5

1500/1800

207 Emile JOURDAN (1860-1931)

«Place du marché à Pont Aven, effet de lumière» hst sbd datée 94 (?) avec envoi A mon Ami C Mo... 54x81

30000/50000

208 Constantin KOUSNETSOFF (1862-1936)

«Tas de sable sur les quais du Pont des Arts, Paris» hst non signée 73x100

2500/3000

209 Eugène LABITTE (1858-1937)

«Bretonne et son troupeau devant la mer»

hst sbd 59.5x72.5

1500/2000

210 Charles LACOSTE (1870-1959)

«Le fiacre sur les bords présumés de la Gironde» hst sbg datée 1896 (restauration) 41x31.5

2500/3000

211 Elodie LA VILLETTE (1843-1917)

«Tempête à Villiers Calvados» hst sbd 60x81

2000/3000

212 Elodie LA VILLETTE (1843-1917)

«Rue animée sous la neige»

hst sbg datée 1889 41x55

800/1000

213 Paul Emile LECOMTE (1877-1950)

«Dinard, sur la plage l'enfant à la veste rouge» hsp sbd. Reproduit page de couverture de la revue 303 Arts Recherches et Créations, Consacrée à l'artiste 33x41

2000/2500

214 Jules LE RAY (1875-1938)

«Doélan» hst sbg 54x65

600/800

215 Maurice LE SCOUEZEC (1881-1940)

«Femme au chapeau» hst cabd 80.5x64 (Expert : Cabinet SCHOELLER, 15 rue Drouot, 75009 Paris-Tél 01 47 70 15 22)

3000/5000

216 Maurice LE SCOUEZEC (1881-1940)

«Paysage Corse» hs papier mst cabd située datée April 1923 48x63 (Expert : Cabinet SCHOELLER, 15 rue Drouot, 75009 Paris-Tél 01 47 70 15 22)

2000/3000

217 Maurice LE SCOUEZEC (1881-1940)

«Nu en buste» hs papier mst cabd datée 29/1/18 catalogue raisonné n° 905 63x47 (Expert : Cabinet SCHOELLER, 15 rue Drouot, 75009 Paris-Tél 01 47 70 15 22)

1500/2000

218 André LHOTE (1885-1962)

«Paysage cubiste» hst shd, au dos : toile achetée rue Boulard chez André LHOTE en 46 (toile signée avec son stylo) 38x46 (Expert : Cabinet SCHOELLER, 15 rue Drouot, 75009 Paris-Tél 01 47 70 15 22)

8000/10000

219 Bernard LORJOU (1908-1986)

«Le lion» technique mixte sbd 54.5x76 (Expert : Cabinet SCHOELLER, 15 rue Drouot, 75009 Paris-Tél 01 47 70 15 22)

2000/2500**220 Emmanuel MARCEL-LAURENT (1892-1948)**

«Ramassage du goémon devant Notre Dame de la Joie» hst sbd 35x72

1200/1500**221 Henri MARTIN (1860-1943)**

«Le labour» hsp, au dos croquis de personnages plus indication «donné par Henry Martin à son ami William Viennot» a été peint à la Pacaudière (Indre) chez Viennot 27x35 (Expert : Cabinet SCHOELLER, 15 rue Drouot, 75009 Paris-Tél 01 47 70 15 22)

15000/20000**222 Maxime MAUFRA (1861-1918)**

«Le torrent dans la vallée de la Romanche en Isère» hst sbg datée 1904 81x60

8000/10000**223 André MERIEL-BUSSY (1902-1985)**

«Elégante au bouquet de jonquilles»
hst sbd 46x38

600/800**224 Yannis MITARAKIS (1898-1962)**

«Côte rocheuse» hst sbd 50x65 (Expert : Cabinet SCHOELLER, 15 rue Drouot, 75009 Paris-Tél 01 47 70 15 22)

1000/1200**225 Paul MORCHAIN (1876-1939)**

«Goélette au mouillage» hst sbd 55x81

1000/1200**226 Lucien NEUQUELMAN (1909-1988)**

«Promenade au bord de l'étang» hst sbd 38x55 (Expert : Cabinet SCHOELLER, 15 rue Drouot, 75009 Paris-Tél 01 47 70 15 22)

500/600**227 Jules NOEL (1810-1881)**

«Barques au sec au Tréport»
hst sbd (rentoilée) 44x58

2000/3000**228 Jean Bertrand PEGOT-OGIER (1877-1915)**

«Bretonne à la fleur» hst sbd 61x45.5

3000/4000**229 Jean PESKE (1870-1949)**

«Le paysan et son cheval» hst en grisaille sbd 65x54

800/1000**230 Jacinthe POZIER (1844-1915)**

«Le port de Pont Aven sous la neige»
hst sbd (rentoilée) 44.5x92

2000/3000**231 Jacinthe POZIER (1844-1915)**

«Pont Aven» hst Exposition salon des Beaux Art 1903 n° 567 46x33

1000/1200**232 Jacinthe POZIER (1844-1915)**

«Chemin en lisière de forêt» hst sbd 60x81

1000/1500**233 Ferdinand LOYEN DU PUIGAUDEAU (1864-1930)**

«La route par temps d'orage» hsp sbd circa 1886 à rapprocher du tableau «Le Jardin» première oeuvre connue de l'artiste référence catalogue raisonné n°248 et reproduit en couleurs page 20. Ancienne vente : Brest du 14 décembre 1980 n°254 du catalogue 32x50

3000/5000**234 Joseph RAUMANN (1908-1999)**

«Bonheur de vivre» hst sbg 73x92

500/600**235 Joseph RAUMANN (1908-1999)**

«Le monde du travail» hst sbg 73x100

500/600**236 Marie Marguerite REOL (1880-1963)**

«Village de montagne» hst sbg 46.5x62

800/1000**237 Jean RIGAUD (1912-1999)**

«Bordeaux, la Garonne, les Grands Voiliers»
hst sbg 38x55

1200/1500**238 Jean RIGAUD (1912-1999)**

«Eygalières, le vieux Village» hst sbg 50x73

1000/1200

Hans HARTUNG (1904-1989)



204 «Composition P1967-128» Technique mixte sur carton sbd datée, référencée au dos et datée 26/11/1967 - 72x49 (Expert : Cabinet SCHÖELLER, 15 rue Drouot, 75009 Paris-Tél 01 47 70 15 22)

239 Henri RIVIERE (1864-1951) (attribué à)

«Effet de bleu sur les pins Japonisants»

hsp non signée 73x53.5

2000/3000**240 Henri ROUSSEAU dit Le Douanier ROUSSEAU (1844-1910)**

«L'attaque des ours» peinture à l'huile sur papier marouflé sur carton-toile sbd 20.2x24.7

Un certificat de M.Yann Le Pichon accompagne cette oeuvre en date du 10 juin 2014, l'oeuvre sera incluse dans le Catalogue Raisonné en préparation par M.Yann Le Pichon. (Expert : Cabinet SCHOELLER, 15 rue Drouot, 75009 Paris-Tél 01 47 70 15 22)

40000/60000**241 Armand SEGUIN (1869-1904)**

«Bretonne dans la Prairie» hst sbg située et datée : Chateaulin 1902 avec envoi «A l'ami Léon» 80X100

3000/4000**242 Jim SEVELLEC (1897-1971)**

«La barque verte sur la grève» hst sbg 61x46

1500/2000**243 Emile SIMON (1890-1976)**

«Les lavandières à Josselin» hsp sbg 61x50

1500/2000**244 Lucien SIMON (1861-1945)**

«Procession en Bretagne» hst sbg 47x55.5

2500/3000**245 Lucien SIMON (1861-1945)**

«Hommes à la messe» hst smg vers 1904 52x64

2500/3000**246 Kees VAN DONGEN (1877-1968)**

«Cheval et charretier» hsc sbd contresigné au dos plus références «Exp Vollard n° 66» 25x31 (Expert : Cabinet SCHOELLER, 15 rue Drouot, 75009 Paris-Tél 01 47 70 15 22)

20000/30000**247 Théodore WEBER (1838-1907)**

«Marine départ en barque, le vent dans les voiles» hst sbg 50x81

1500/2000**248 Frank WILL (1900-1951)**

«Camaret» hst datée 1929 65x81

1000/1500**249 Raymond WINTZ (1884-1956)**

«Discussion devant la buvette, voiles blanches au port» hst sbd 65x100

1500/2000**250 Ecole Vénitienne fin XIX dans le goût de GUARDI**

«Venise» hsp d'acajou 20x15

1000/1500**CONTEMPORAINS****251 Pierre AMBROGIANI (1907-1985)**

«Le maquis Corse» gouache au pochoir sbd 23.5x18.5

150/200**252 Pierre ANTONIUCCI (1943)**

«Deux personnages» aq et dessin sbd daté 99 21x29

200/300**253 Laure BAILLY (XX)**

«Marché exotique aux fruits et légumes» hst sbd datée 93 65x92

300/600**254 Michel BELLION (1946)**

«Les casiers de Roscoff» gouache sbg 32x58

800/1000**255 N.BENOIT (école de Paris XX^e)**

«Montmartre le Sacré Coeur» hsp sbg 61x50

400/600**256 Georges BESCOND (1938)**

«Marin assis» hst msp mbc 30x30

250/300**257 Georges BESCOND (1938)**

«Arborescence Ecllosion» hst msp mbd 41x33

350/400**258 Enki BILAL (1951)**

«La femme piège» sérigraphie sbd 60x60

100/150**259 BILLS (XX)**

«Port méditerranéen les barques» hst sbd 61x50

200/300

- 260 Jacques BOSSER (1946)**
2 assiettes en faïence polychrome diam. e
25 cm 100/150
- 261 Pierre CARO (1952)**
«Les musiciens» pastel sbd 42x49 (petites
rousseurs)
200/300
- 262 Michel CHAPUIS (1925-2004)**
«Personnages au clair de lune»
Technique mixte sbd 64x50
300/400
- 263 Lao CHENG (1946)**
«Composition» hst sbg contre signée au dos
73x60
2000/2500
- 264 André Eugène Louis CHOCHON (1910-
2005)**
«Nature morte au fleurs sèches»
hst sbd 54x73
200/300
- 265 Jacques CORTELLARI (1942-2002)**
«Nu» hst sbd datée 1972 116x89
300/400
- 266 Jacques CORTELLARI (1942-2002)**
«Le Bain» hst sbd datée 1971 146x114
600/800
- 267 Francis CRISTAUX (1956)**
«Enfants sur la plage» hst sbg 30x60
300/400
- 268 Patrice CUDENNEC (1952)**
«Moments Bleus» hst sbd 27x35
700/800
- 269 Patrice CUDENNEC (1952)**
«Village au champs jaune» hst shd 27x35
700/800
- 270 Salvador DALI (1904-1989)**
«Madone de Port Lligat» bronze patiné vert
signé socle marbre ex n° 216/350 H 22 cm hors
tout, sculpture 12 cm
2000/2500
- 271 Salvador DALI (1904-1989)**
«Carmen aux crotals 1970» bronze patiné vert
signé socle marbre ex: n° 252/350 H 23.5 cm hors
tout, 16.5 cm sculpture
2000/2500
- 272 François DILASSER (1926-2012)**
«Composition Février, Mars 1985» hst sd
160x160
10000/15000
- 273 Marco Di NAPOLI (XX)**
«Deux personnages» encre et gouache sbd
23x26
150/200
- 274 Pierre DINER (XX)**
«Les deux marins» hsi sbd 65x50
200/300
- 275 Jacques DURAND-HENRIOT (1922-1997)**
«La plage» hst sbd 26.5x41
300/400
- 276 Ecole Cubiste 1933 signature illisible**
«Le sculpteur» technique mixte sbg datée
70x50
800/1000
- 277 Jean-Claude EDOUARD (1943)**
«Composition Urbaine»
technique mixte sur toile sbg 80x80
1800/2000
- 278 Jean EVEN (1910-1986)**
«Brest, le Château» gouache sbd titrée datée
[19]54 41x57
600/800
- 279 GALIS (XX)**
«Méditerranée» hst sbd titrée au dos 73x92
300/400
- 280 Pierre GAUTHIER (1958)**
«Composition en noir» encre et brou de noir sbg
et datée 73x51.5
300/400
- 281 Jacques GERMAIN (1915-2001)**
«Composition en rouge» encre et aquarelle sbd
datée [19]77 65x50
1500/2000



179 David DELLEPIANE (1866-1932)
«Barque sous voiles par temps calme»



315 Louis TOFFOLI (1907-1999) «Le potier»



190 Albert DUBOIS-PILLET (1846-1890)
«Nature morte»

Louis Marie DESIRE-LUCAS (1869-1949)



185 Louis Marie DESIRE-LUCAS (1869-1949) «Vue panoramique de la baie de Douarnenez, animation sur le chemin»



186 Louis Marie DESIRE-LUCAS (1869-1949) «Intérieur de pêcheur»



186 Louis Marie DESIRE-LUCAS (1869-1949) «Intérieur de pêcheur»

282 Marcel GONZALEZ (1928-2001)

«Déjeuner sur l'herbe» hst sbd datée 89
50x65

800/1000

283 Marcel GONZALEZ (1928-2001)

«La Baignade» hst sbd datée (19)88 73x60

400/600

284 Lothar GUDERIAN (1939)

«Motif tressé» carton polychrome sbd daté 03
29.5x18

200/300

285 Jacques GUEGUEN (XX)

«Abstraction» asc sbd datée 91 33x24.5

150/200

286 Patrick JOANIN (XX)

«Village, paysage de Bretagne» hst sbd Salon
des Indépendants 1985 73x92

400/600

287 Françoise KERINEC (1948)

«Vision sous marine» aq et encre sbd 73x54

600/800

288 Roger KERINEC (1917-2001)

«La Tricoteuse» hst sbd datée octobre (19)52
65x81 Note : Chevalier de l'Ordre des Arts et des
Lettres 1997

2000/3000

289 Roger KERINEC (1917-2001)

«Nature morte aux poires» hst sbg datée (19)65
65x54

1000/1500

290 KRIJAC (XX)

«Concert de violon à l'arlequin» hst sbd 89x116

400/600

291 Maryse LANTOINE (1949)

«Judith au golf» technique mixte sbg 100x73

1800/2000

292 Maryse LANTOINE (1949)

«A l'approche» technique mixte sbg 100x73

1800/2000

293 Stéphane LE GREC (1924-1998)

«Le Port 1961» hst sbd datée 60x73

100/200

294 Fanch LEL (XX)

«Pardon de St Yves à Tréguier (les Avocats)»,
«Sardiniers au port», «Pardon de St Yves
à Tréguier», «Challenge de la dérobee à
Guingamp», «Goémoniers» et «Retour de
marée Erquy» six acryliques sur carton sbg 22x16

300/500

295 Bertrand LEMOINE (XX)

«Fleurs et fruits» hst sbg 100x81

300/500

296 Marc Le PETIT (XX)

«Scène de ferme au toit rouge»
aquarelle gouachée non signée 36x53

100/150

297 Jean Louis LE TOULLEC (1908-1999)

«Chalutier au port de Douélan» hst sbg 54x46

300/400

298 Céline LUST (1978)

«New York» hst sbd 100x81

600/800

299 Céline LUST (1978)

«Brigitte Bardot» hst sbg 100x100

600/800

300 Manoussos MALICOUTIS (1955)

«Le tour de France» hst sbd 116x81

1200/1500

301 André MERIEL-BUSSY (1902-1985)

«La danse des nymphes» hst sbg 81x130

600/800

302 François MIELVAQUE (1934)

«La femme et l'oiseau» hst sbd 35x27

200/300

303 François MIELVAQUE (1934)

«Le Chapeau bleu» hst sbd 35x27

200/300

304 Jean MINGAM (XX)

«Tête cubiste» gouache non signée 18x12

200/250

305 Bernard MONTAGNANA (1943)

«Composition en rose et gris»
diptyque sur toile (2 hst) 27x35

400/500

306 Marcel MOULY (1918-2008)

«Le peintre et le modèle»
hst sbd datée 94 73x100

8000/10000**307 Yi MYUNG RIM (1962) (école Franco-Coréenne)**

«Le poulpe» encre et brou de noix sbg cachets
50x50

400/500**308 Irina IONESCO (1935)**

«Yakusas» tirage argentique noir et blanc épreuve
signée tirage cinq exemplaires 15x22

300/500**309 Ronan OLIER (1949)**

«Maisons bretonnes en bord de mer»
hst sbd 46x55

300/500**310 Antonio PALMIERI (1946)**

«Régates» hst sbd 90x120

400/500**311 Hugo PRATT (1927-1995)**

«Aurélia» lithographie sbd n° 089/200 46x46

150/200**312 René QUERE (1932)**

«Les marins» hs carton toilé sbg 27x29

800/1000**313 Vitali RENATO (XX)**

«Vague de Roses» hst sbd 38x55

300/400**314 Hippolyte ROMAIN (1947)**

«Jérusalem, le souk» aq non signée 28x41

200/300**315 Louis TOFFOLI (1907-1999)**

«Le potier» hst sbd 55x38

4000/6000**316 Loïc TUHAL (1968)**

«Régates» hst sbg 100x100

400/500**317 Chris VALAIN (XX)**

«Gourin sur le chemin du château»
hsc sbd 48x60

600/1000**318 Bram VAN VELDE (1895-1981)**

«Abstraction» lithographie-Epreuve d'Artiste sbd
57x56

400/600**319 Charles VIAUD (1920-1975)**

«Goélette sous voile» hst sbg 50x65

1000/1500**320 ZAO WOU KI (1921-2013)**

«Composition en vert et noir 1974» litho sbd
n° 29/120 référence catalogue raisonné Agerup n°
262 73x54

1500/2000**HUILES****321 Maurice ASSELIN (1882-1947)**

«Femme à la lecture» hsp mbg 24.5x19

400/600**322 BARTON (XX)**

«Femmes de pêcheurs sur la plage»

hst sbg 60x90

400/600**323 G.BERTRAND (XX)**

«La Tour Solidor à St Malo» hst sbd 53x80

200/300**324 Pierre De BELAY (1890-1947)**

«Paris, Notre Dame» hst sbd datée 1947 38x54.5

1500/2000**325 Pierre De BELAY (1890-1947)**

«Nu assis» hsc sbd datée (1942) 81x60

1500/2000**326 Armand BOUVIER (1913-1997)**

«La place du tertre» hst sbg 50x61 (Expert :
Cabinet SCHOELLER, 15 rue Drouot, 75009 Paris-Tél 01
47 70 15 22)

400/500**327 Henry Maurice CAHOURS (1889-1974)**

«La gardienne de chèvre en bord de mer»

hsp sbd 16x22

400/600**328 Pierre Eugène CLAIRIN (1897-1980)**

«Paysage campagnard» hst sbd datée 43
Provenance: galerie Charpentier Paris 65x54

600/800



196 Lionel FLOCH (1895-1972) «Marché aux étoffes au pays Bigouden»



189 Théophile DEYROLLE (1844-1923) «La fête du cidre»



218 André LHOTE (1885-1962) «Paysage cubiste»



306 Marcel MOULY (1918-2008) «Le peintre et le modèle»

- 329 Pierre Eugène CLAIRIN (1897-1980)**
«Le Jardin au printemps» hst sbg 54x64.5
600/800
- 330 Prosper Marie COLAT (XX)**
«Côte rocheuse» hsp sbd 19x24
200/300
- 331 Jean Yves COMMERE (1920-1986)**
«Le phare de Sauzon» hst sbg datée 1953
32.5x18.5
300/400
- 332 Thérèse DEBAINS (1907-1975)**
«Côte rocheuse» hst cabg 50x73
400/600
- 333 Louis Marie DESIRE-LUCAS (1869-1949)**
«Village méridional» hst sbg 38x46
1000/1500
- 334 Louis Marie DESIRE LUCAS (1869-1949)**
«Paysage animé aux peupliers» hst sbg 45x37
1000/1500
- 335 Théophile DEYROLLE (1844-1923)**
«Portrait d'enfant» hst sbg datée 1915 54.5x38
500/600
- 336 Constantin FONT (1890-1954)**
«Barques sous voiles» hst sbg 47x55
400/600
- 337 Emile GAUFFRIAUD (1877-1957)**
«La Laïta près de Le Toulin»
hsp ovale sbd 45x77
300/400
- 338 Emile GAUFFRIAUD (1877-1957)**
«Côte rocheuse» hst sbg 65x81
300/400
- 339 Edward Louis GRENET (1857-1922)**
«Jeune Bretonne» hst 27x15
600/800
- 340 Pierre GUASTALLA (1891-1968)**
«Les toits rouges» hst sbd datée 1926 65x92
(Expert : Cabinet SCHOELLER, 15 rue Drouot,
75009 Paris-Tél 01 47 70 15 22)
300/400
- 341 Louis Welden HAWKINS (1849-1910)**
«Côte rocheuse» hsc sbd datée (19)09 32.5x41
500/600

- 342 Emmanuel JANSSENS (1870-1930)**
«Scène de port, la cotriade» hst sbd 54X65
400/600
- 343 Fernand JEANNEAU (XIX-XX)**
«Crique à Doelan» hsi sbg 27x35
300/400
- 344 Albert JOSEPH (1868-1952)**
«Chaumières au Pouldu» hst ca au dos 53x63
400/800
- 345 Charles KVAPIL (1884-1957)**
«Villiers sur Morin, la résidence de l'artiste»
hst sbg datée 1927 46x55
500/600
- 346 Elodie LA VILLETTE (1843-1917)**
«Bretonne à la cueillette dans les champs»
hst sbd 29x44
600/800
- 347 Robert LAROCHE (XIX-XX)**
«Dundee en pêche» hsc sbd 46x61
500/600
- 348 Jean Louis LE TOULLEC (1908-1999)**
«Sortie de messe au pays bigouden»
hst sbd 46x55
400/600
- 349 Georges LHERMITTE (1882-XX)**
«Le Thonier» hsc sbd 26x22
150/200
- 350 Georges LHERMITTE (1882-XX)**
«Pêcheur à quai» hsc sbd 26x22
200/300
- 351 Maurice LEONARD (1899-1971)**
«Nu au drap bleu» hs papier mst sbd 73x54
400/600
- 352 Maurice LEONARD (1899-1971)**
«La grande colline» hspapier mst sbg 38x46
150/200
- 353 Maurice LEONARD (1899-1971)**
«Le campement» hspapier mst sbd 46x33
150/200
- 354 Fernand MAILLAUD (1863-1948)**
«Moisson en Bretagne» hsp sbg 19x23.5
200/300

355 Jules MASURE (1819-?)

«Marée basse à Wimereux» hsp sbg 28x39
600/800

356 Simon MINAGE (XX)

«Les foins» et «Bretonne sur le chemin»
deux hsp sbd 21x26 et 12x17
150/200

357 Jules Louis MORETEAU (1886-XX)

«Village africain animé» hst sbd 54x65 (Expert :
Cabinet SCHOELLER, 15 rue Drouot, 75009 Paris-
Tél 01 47 70 15 22)
400/600

358 Jules Louis MORETEAU (1886-XX)

«La case sous l'abri» hst sbg 54x65 (Expert :
Cabinet SCHOELLER, 15 rue Drouot, 75009 Paris-
Tél 01 47 70 15 22)
400/600

359 Maurice ORANGE (1867-1916)

«Pêcheuse de crevettes près de la barque au
sec» hst sbg (rentoilage) 49x65
600/800

360 Paul PERBOYRE (1850-1920)

«Prise du village de Hem» hsp sbg 38x46
500/600

361 Léo PERNES (1912-1980)

«Concarneau» hst sbg 38x46
600/800

362 Pierre PERON (XX)

«Guerrier Africain» hsc toilé sbd datée 62 61x50
200/300

363 H. PERRET (XX)

«L'aurore aux pêcheurs» hst sbg 35x46
200/300

364 Gaston POTTIER (XIX-XX)

«Côte Rocheuse» hst sbg 46x54
200/300

365 Joseph RAUMANN (1908-1999)

«Plage à Deauville» hst sbd 50x61
300/400

366 Joseph RAUMANN (1908-1999)

«Pont Jean Jacques Rousseau» hst sbd 50x73
300/400

367 Joseph RAUMANN (1908-1999)

«Nature morte au chapeau et fusil de chasse»
hst sbg datée 59 100x73
500/600

368 Georges REGNAULT (1898-1979)

«Paris, la Cité, Ile Saint Louis»
hst sbg titrée au dos datée 1961 60x73
400/600

369 SCHMAL (XX)

«Paris péniches en bord de Seine» hst sbd
46x55
200/300

370 Ernest VAUTHRIN (1878-1949)

«Moulin en bord de mer» hst sbg 38x46
400/600

371 VIDAL (école provençale)

«Fréjus barque au sec» hst sbg 45x80
200/250

372 Jules Emile ZINGG (1882-1942)

«Paysage à la cabane» hsc cabd 11x18
500/600

373 Ecole fin XIX début XX

«Composition florale» hst cadre marqueté
65x54
300/500

ŒUVRES SUR PAPIER**374 Marcel ARNAUD (1877-1956)**

«Paysage» aq au dos n°1140 du catalogue
29.5x46.5 (Expert : Cabinet SCHOELLER, 15 rue
Drouot, 75009 Paris-Tél 01 47 70 15 22)
300/400

375 Marcel ARNAUD (1877-1956)

«La lecture» aq sbg 23.5x31 (Expert : Cabinet
SCHOELLER, 15 rue Drouot, 75009 Paris-Tél 01 47
70 15 22)
200/300

376 Yann D'ARGENT (1824-4899)

«Paysage à l'étang et aux deux hérons» et
«Paysage de rivière animé» deux fusains mbd
et sbg 5.5x14.5
200/300

Henri MARTIN (1860-1943)



221 «Le labour» hsp, au dos croquis de personnages plus indication «donné par Henry Martin à son ami William Viennot» a été peint à la Pacaudière (Indre) chez Viennot 27x35 (Expert : Cabinet SCHOELLER, 15 rue Drouot, 75009 Paris-Tél 01 47 70 15 22)



221 Dos du
tableau



222 Maxime MAUFRA (1861-1918)
«Le torrent dans la vallée de la Romanche en Isère»



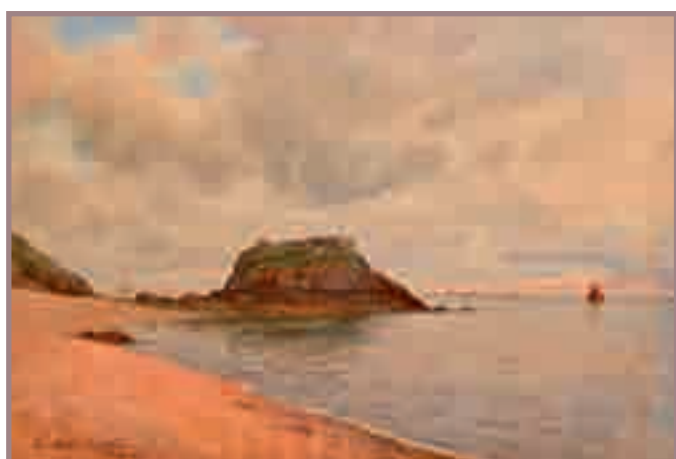
233 Ferdinand LOYEN DU PUIGAUDEAU (1864-1930) «La route par temps d'orage»



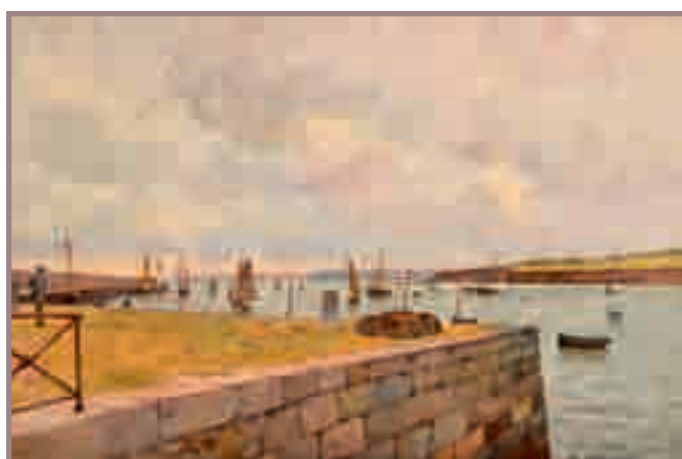
241 Armand SEGUIN (1869-1904) «Bretonne dans la Prairie»



102 Georges Pierre GUINEGAULT (1893-XX) «Pardon de Notre Dame de la Joie à Penmarc'h»



103 Paul Emile LECOMTE (1877-1950) «La plage à St-Quay»



104 Paul Emile LECOMTE (1877-1950) «Vue présumée du Conquet»



105 Jean Julien LEMORDANT (1878-1968)
«Pêcheur breton au béret»



106 Jean-Julien LEMORDANT (1878-1968) «Farandole de nus»



101 Georges Pierre GUINEGAULT (1893-XX) «Pêcheurs à Concarneau»



115 Walter Mac EWEN (1860-1943) «La fillette à la poupée»



123 Mathurin MEHEUT (1882-1958)
«Projet de broderie pour l'atelier le Minor»



133 Claude Emile SCHUFFE-NECKER (1851-1934)
«Le Pont»



126 Mathurin MEHEUT (1882-1958) «Les pintades»



124 Mathurin MEHEUT (1882-1958) «Les oies» gouache
mbd 23.5x31.5

- 377 Adolphe BEAUFRERE (1876-1960)**
«Nu debout» aq et fusain 29x14
150/200
- 378 Adolphe BEAUFRERE (1876-1960)**
«Chevaux dans la prairie» crayolors cabd (plis)
13x21
100/150
- 379 Adolphe BEAUFRERE (1876-1960)**
«Eglise de campagne» lavis et gouache cabg
16x17.5
100/150
- 380 Adolphe BEAUFRERE (1876-1960)**
«Promenade sur le chemin» lavis sbd daté 14
13x16
100/150
- 381 Albert BRENET (1903-2005)**
«Pêcheur à la ligne devant le château
d'Amboise» gouache non signée 37.5x51
400/600
- 382 Albert BRENET (1903-2005)**
«Gardien de moutons» gouache non signée
38x51
300/400
- 383 Henri BURON (1880-1969)**
«Jour de marché» ef en couleurs sbd 35x29
80/100
- 384 Paul CHABAS (1869-1937)**
«Bretonne en coiffe» pastel sbd 26x20
500/600
- 385 Henry CHEFFER (1880-1957)**
«Pêcheuses de roussettes» aq sbd 20x25
200/300
- 386 Henri DURINGER (1892-1980)**
«Fabrication et dégustation du lambic»
ensemble de sept dessins et une aq ca 21x28
200/300
- 387 DUVAL GOSLAN (XX)**
«Marché breton près des halles» aq sbg
29.5x23.5
200/300
- 388 D.ENJOLRAS (XX)**
«Village bord de rivière» aq sbg 31.5x22.5
200/250

- 389 Georges FRAIPONT (1873-1912)**
«Retour de pêche»
gravure forme éventail sbg 17x34
100/150
- 390 André FRAYE (1887-1963)**
«Barque sous voiles» aq sbg 19x35
200/300
- 391 Jean FRELAUT (1879-1954)**
«Calvaire de Guéhenn, Morbihan»
eau forte sbg datée 1930 18x14
80/100
- 392 Louis GARIN (1888-1959)**
«Ste Anne La Palud» aquatinte sbd 11x14
100/150
- 393 Georges GEO FOURRIER (1898-1966)**
«Visages bretons : Cap Sizun, Concarneau,
Plougastel et Guéméné» 4 tirages 9x13
80/100
- 394 Georges GEO FOURRIER (1898-1966)**
«Femmes de Plougastel» pochoir mbd 9x13
80/100
- 395 Georges GEO FOURRIER (1898-1966)**
«Femmes de Pont-l'Abbé» pochoir mhd 9x13
80/100
- 396 Ernest GUERIN (1887-1952)**
«Le phare» aq sbg datée Aout 1906 32.5x18
200/300
- 397 Ernest GUERIN (1887-1952)**
«Paysage de campagne» aq cabd 25.5x36.5
200/300
- 398 Georges Pierre GUINEGAULT (1893-XX)**
«Village breton, bord de mer» hst sbd 60x102
400/600
- 399 Léon HAFFNER (1881-1972)**
«Combat naval» pochoir sbd 42.5x80
300/400
- 400 Julien HELGOUALCH (XIX-XX)**
«St Anne du Portzic» aq sbg 30x39
150/200
- 401 Julien HELGOUALCH (XIX-XX)**
«Camaret le Veillach» aq sbd située 25x35
150/200

402 Mathurin JANSSAUD (1857-1940)

«Concarneau le retour de la pêche»
pastel sbd 26x33

600/800

403 René LE BACCON (XX)

«Les korrigans, folle farandole»
aq gouachée sbd 14.5x29

150/200

404 René LE BACCON (XX)

«Les korrigans, visite à l'improviste»
aq gouachée sbd 14.5x29

150/200

405 Paul MARZIN (1904-1996)

«Village breton» aq sbg 30x39

120/150

406 Mathurin MEHEUT (1882-1958)

«Cheval couché»
crayon gras mbd partage 2008 18.5x24

200/300

407 Mathurin MEHEUT (1882-1958)

«Deux lionnes» crayon gras partage 2008 15x18

150/200

408 Paul PASCAL (1832-1903)

«Cavaliers dans un paysage en ruine»
aq gouachée sbg 20x29

200/300

409 Adrien RAVALLEC (XX)

«Thoniers à quai» aq gouachée sbd 34x41

150/200

410 Henri RIVIERE (1864-1951)

«Les aspects de la nature le fleuve»
litho sbd 52.5x82

200/300

411 Henri RIVIERE (1864-1951)

«Féerie des heures, la nuit» litho sbg 24x60

100/150

412 Manuel ROBBE (1872-1936)

«Pêcheurs bretons» aquatinte sbd 45x62

120/150

413 Elisabeth SONREL (1874-1953)

«Guénola» et «Deux soeurs» deux impressions
réhaussées à la gouache sbd 12x15

200/300

414 Gaston VAUDOU (1891-1957)

«La maison de l'artiste» gouache mbd 26x47.5

200/300

415 Ernest VAUTHRIN (attribué à) (1878-1949)

«Concarneau» plaque de cuivre 50x60

120/150

416 Robert YAN (1901-1994)

«La Route près du Canal» aq sbd 22x28

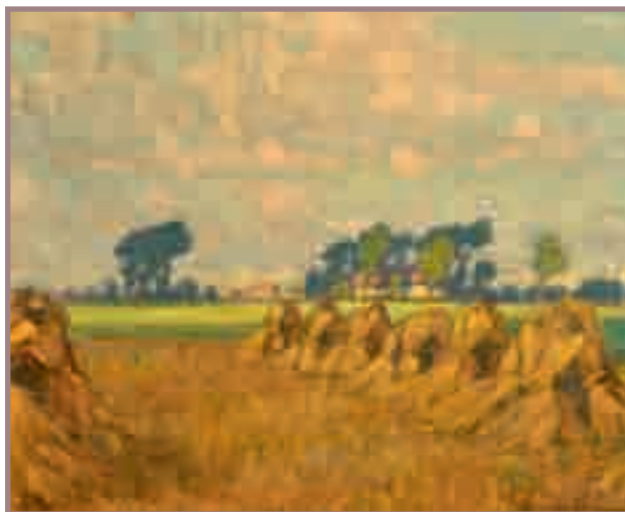
150/200



227 Jules NOEL (1810-1881)
«Barques au sec au Tréport»



137 Jules Emile ZINGG (1882-1942) «Paysage de montagne»



138 Alexander ALTMANN (1885-1934) «Les meules de blé»



139 Robert ANTRAL (1895-1940)
«Nature morte au pichet en faïence de Quimper»



140 Herbert Philip BARNETT (1910-1972) «Scène de plage»



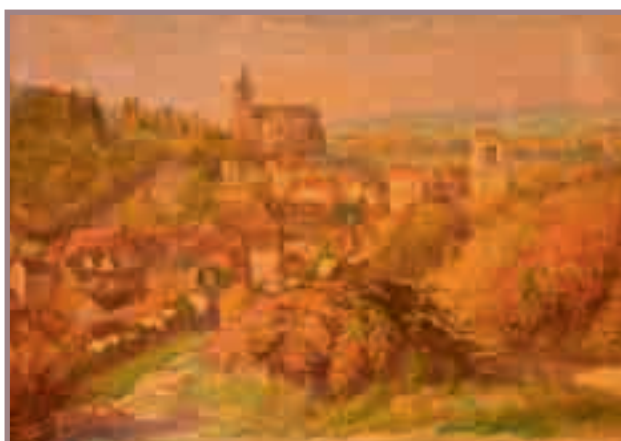
146 Adolphe BEAUFRERE (1876-1960)
«Chaumière et voile rouge»



150 Pierre De BELAY (1890-1947) «La Capenne»



154 Emile BERNARD (1868-1941) «Paysage ensoleillé»



156 Emile BERNARD (1868-1941) «Tonnerre»



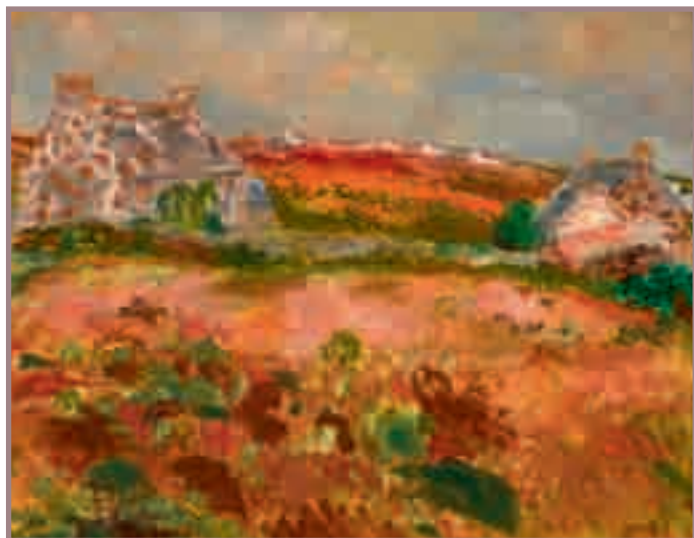
155 Emile BERNARD (1868-1941)
«Nature morte aux grenades»



152 Pierre De BELAY (1890-1947) «Espallion, deux nus sous les arbres»



151 Pierre de BELAY (1890-1947)
«Nature morte, fauve et synthétiste»



160 Christian CAILLARD (1899-1985) «Poulhan à l'Automne»



166 Edmond CERIA (1884-1955) «Le port de pêche»



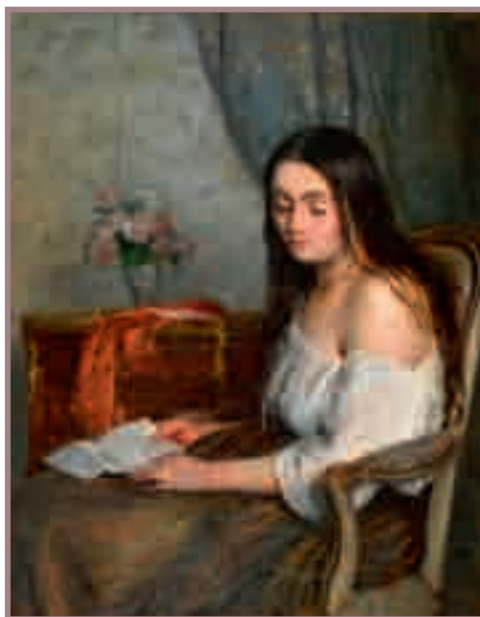
163 Henri CAUCHOIS (1850-1911)
«Nature morte à la jardinière en faïence»



164 Henri CAUCHOIS (1850-1911)
«Nature morte sur un entablement au bol renversé»



165 Jules CAVAILLES (1901-1977)
«Bénodet»



161 Adolphe Félix CALS (1810-1880)
«La rupture»



167 Ernest Ponthier de CHAMAILLARD (1862-1930)
«Phare et rochers en mer»



169 Albert CLOUARD (1866-1952) «Rocher synthétiste»



170 Jo COAT (1897-1969) «Le Rosmeur, déchargement des poissons»



171 Emile COMPARD (1900-1977) «Abstraction»



172 Yves Jean COMMERE (1920-1986) «Nature morte aux poissons»

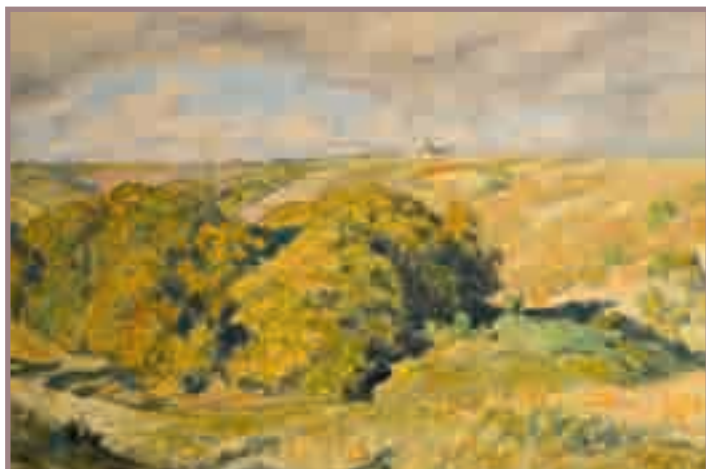


173 Ernest CORELLEAU (1892-1936) «Femme à la cigarette»



176 André DAUCHEZ (1870-1948) «Le Moulin de Kernizan»

19 Charles COTTET (1863-1925) «Au pays de la mer, ceux qui partent»



177 André DAUCHEZ (1870-1948) «Belle Ile, ravin de Bangor»



18 Charles COTTET (1863-1925) «Au pays de la mer, celles qui restent»



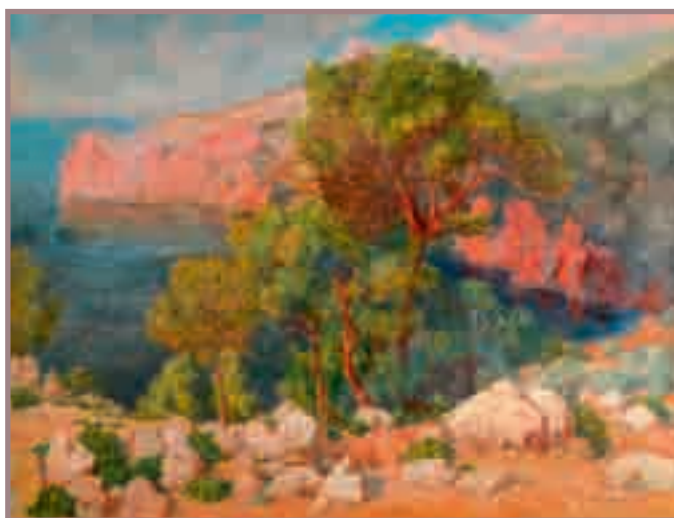
180 Lucien Victor DELPY (1898-1967) «Soleil sur la mer, hiver, Concarneau»



181 Lucien Victor DELPY (1898-1967) «Concarneau, thonniers à marée basse»



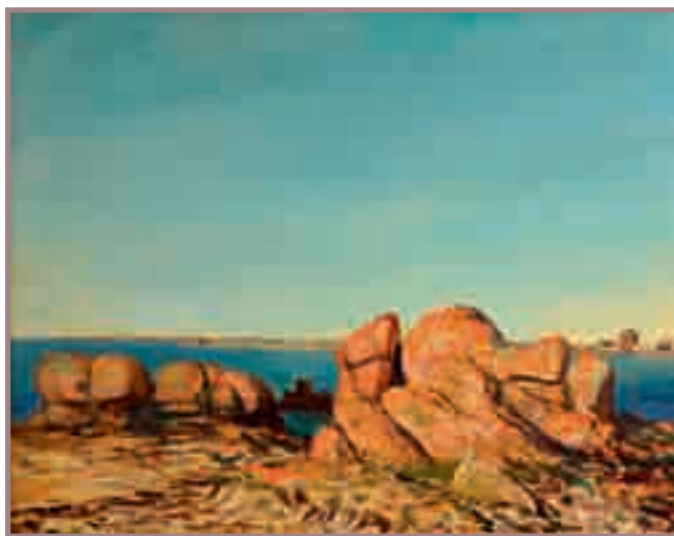
182 Lucien Victor DELPY (1898-1967) «Pardon en Bretagne»



184 Eugène DESHAYES (1868-1969) «Côte méditerranéenne»



188 Louis Marie DESIRE LUCAS (1869-1949) «Paysage de montagne, la vallée ensoleillée»



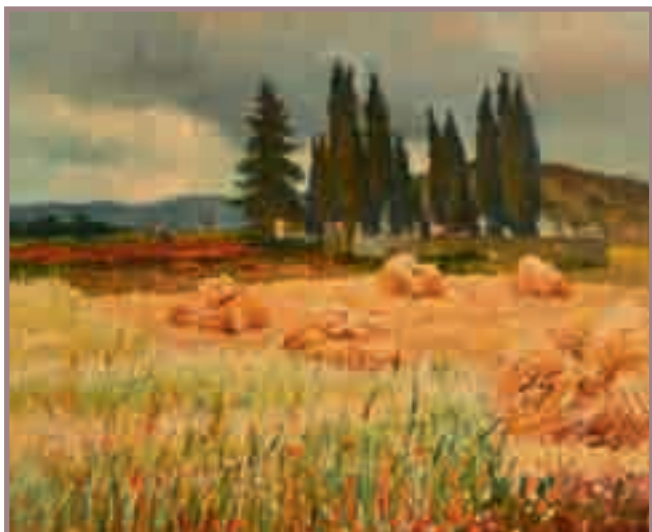
175 Charles COTTET (1863-1925) «La Côte de Penmarc'h»



192 Marcel DYF (1899-1985) «Jardin fleuri paysage du Midi»



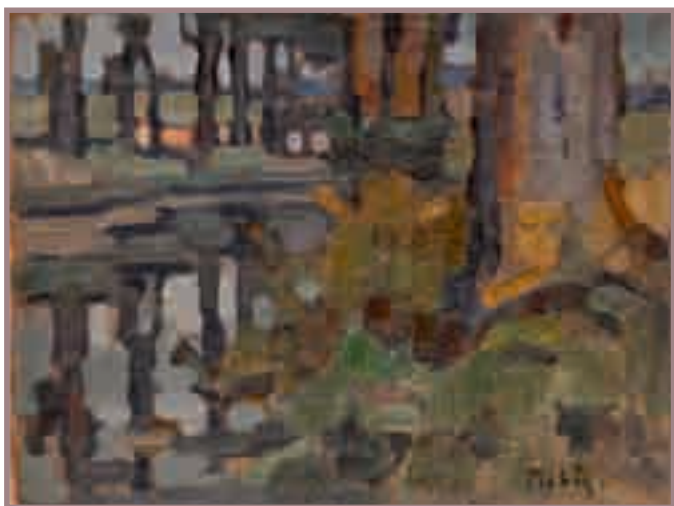
191 Marcel DYF (1899-1985) «Village en bord de Rivière, les barques paysage du Midi»



193 Marcel DYF (1899-1985) «Travail des champs, paysage provençal»



194 Paul ESCHBACH (1881-1961) «Retour de la pêche»



195 Frédéric FIEBIG (1885-1953) «La Mauldre à Beynes»



197 Paul Charles Emmanuel GALLARD-LEPINAY (1842-1885) «Trois Mâts voiles à la sortie du port»



199 Pierre GUASTALLA (1891-1968) «Jour de marché»



200 Alfred GUILLLOU (1844-1926) «Marin à la godille près des barques sous voiles»



201 Alfred GUILLOU (1844-1923) «Le regard attendri»



202 André HAMBOURG (1909-1999) «Ruelle bretonne animée»



203 Augustin HANICOTTE (1870-1957) «Enfants au bateau»



205 Emma HERLAND (1856-1947) «Petit garçon à la lecture»



206 Emma HERLAND (1856-1947) «L'heure du souper près de l'âtre»



208 Constantin KOUSNETSOFF (1862-1936) «Tas de sable sur les quais du Pont des Arts, Paris»



209 Eugène LABITTE (1858-1937)
«Bretonne et son troupeau devant la mer»



210 Charles LACOSTE (1870-1959)
«Le fiacre sur les bords présumés de la Gironde»



21 Léonard Tsuguharu FOUJITA (1886-1968) «Le rêve 1947»



211 Elodie LA VILLETTE (1843-1917) «Tempête à Viliers Calvados»



212 Elodie LA VILLETTE (1843-1917) «Rue animée sous la neige»



213 Paul Emile LECOMTE (1877-1950) «Dinard, sur la plage l'enfant à la veste rouge»

**215 Maurice
LE SCOUEZEC
(1881-1940)**
«Femme au
chapeau»



**217 Maurice
LE SCOUEZEC
(1881-1940)**
«Nu en buste»



216 Maurice LE SCOUEZEC (1881-1940) «Paysage Corse»



214 Jules LE RAY (1875-1938) «Doélan»



219 Bernard LORJOU (1908-1986) «Le lion»



107 André LHOTÉ (1885-1962) «Vallée du Rhône»

220 Emmanuel MARCEL-LAURENT (1892-1948)

«Ramassage du goémon devant Notre Dame de la Joie»



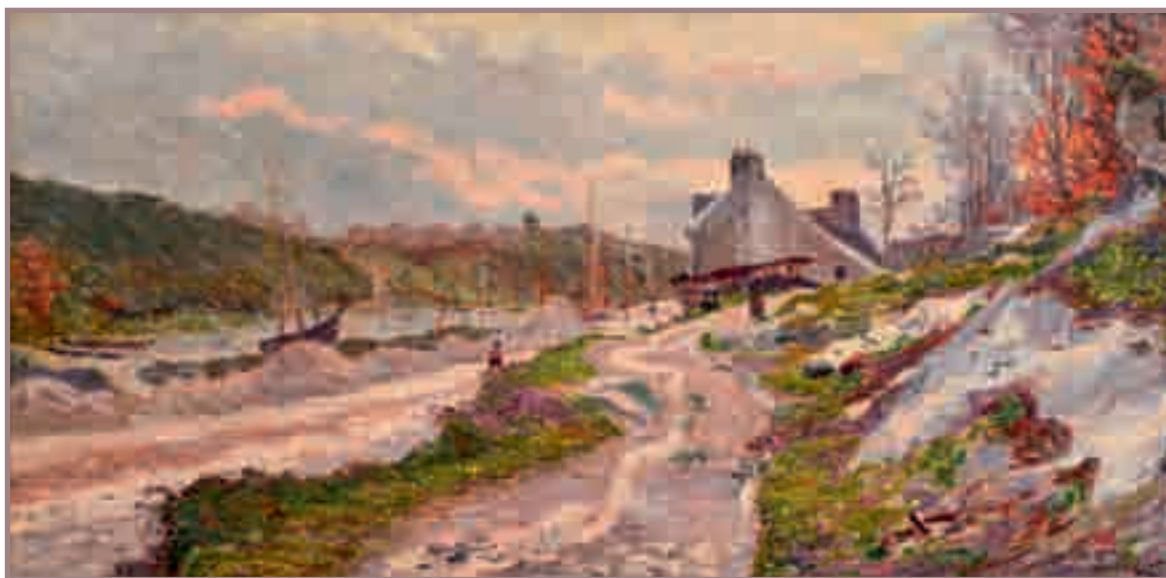
228 Jean Bertrand PEGOT-OGIER (1877-1915) «Bretonne à la fleur»



229 Jean PESKE (1870-1949) «Le paysan et son cheval»



231 Jacinthe POZIER (1844-1915) «Pont Aven»



230 Jacinthe POZIER (1844-1915) «Le port de Pont Aven sous la neige»



234 Joseph RAUMANN (1908-1999) «Bonheur de vivre»



236 Marie Marguerite REOL (1880-1963) «Village de montagne»



237 Jean RIGAUD (1912-1999) «Bordeaux, la Garonne, les Grands Voiliers»



238 Jean RIGAUD (1912-1999) «Eygalières, le vieux Village»

239 Henri RIVIERE (1864-1951) (attribué à) «Effet de bleu sur les pins Japonaisants»



242 Jim SEVELLEC (1897-1971) «La barque verte sur la grève»



247 Théodore WEBER (1838-1907) «Marine départ en barque, le vent dans les voiles»



249 Raymond WINTZ (1884-1956) «Discussion devant la buvette, voiles blanches au port»



92 Lucien Victor DELPY (1898-1967) «L'Hôpital Camfrout 1935»



333 Louis Marie DE-SIRE-LUCAS (1869-1949)
«Village méridional»



158 Paul Henri BREHAM (1850-1933)
«Trois Bretonnes en discussion sur les bords de la Laïta près du Pouldu»

**276 Ecole
Cubiste
1933**
signature
illisible
«Le sculp-
teur»



**263 Lao
CHENG
(1946)**
«Composi-
tion»



277 Jean-Claude EDOUARD (1943) «Composi-
tion Urbaine» technique mixte sur toile sbg
80x80



**89 Albert
BRENET
(1903-2005)**
«Ya-No-Ne,
théâtre japo-
nais»



**281 Jacques
GERMAIN
(1915-2001)**
«Composition
en rouge»



282 Marcel GONZALEZ (1928-2001) «Déjeuner sur l'herbe» hst
sbd datée 89 50x65



289 Roger KERINEC (1917-2001) «Nature morte aux poires» hst sbg daté



288 Roger KERINEC (1917-2001) «La Tricoteuse»



287 Françoise KERINEC (1948)
«Vision sous marine»



292 Maryse LANTOINE (1949) «A l'approche»



300 Manoussos MALICOUTIS (1955) «Le tour de France»



324 Pierre De BELAY (1890-1947) «Paris, Notre Dame»



86 Pierre De BELAY (1890-1947) «French Cancan»



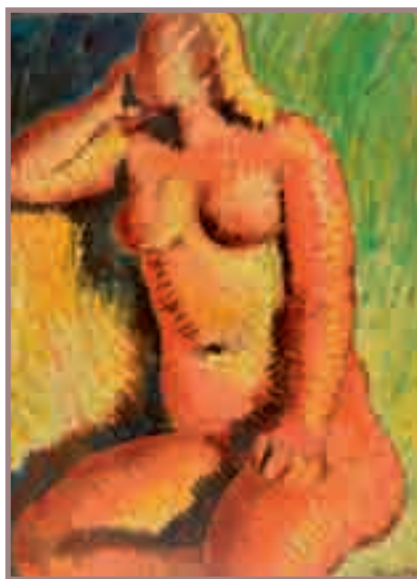
320 ZAO WOU KI (1921-2013)
«Composition en vert et noir 1974»



319 Charles VIAUD (1920-1975) «Goélette sous voile»



**31 D'après RENOIR
procédé VILLON «Nu
de trois quart»**



**325 Pierre De
BELAY (1890-
1947) «Nu
assis»**



334 Louis Marie DESIRE LUCAS (1869-1949) «Paysage animé aux peupliers»



328 Pierre Eugène CLAIRIN (1897-1980) «Paysage campagnard»



62 Tsuguharu FOUJITA (1886-1968) «Quatre per- ruches»



60 Max ERNST (1891-1976) «Por- trait d'André Breton»



63 Tsuguharu FOUJITA (1886-1968) «Jeune garçon»



100 Ernest GUERIN (1887-1952) «Bretagne, deux Bigou- dènes devant deux Bigoudens»

CONDITIONS DE LA VENTE

Elle sera faite au comptant. Les acquéreurs paieront, en sus des enchères, les frais suivants : 20 % TTC linéaire.

Cette vente se fait avec garantie pour toutes les œuvres présentées, conformément aux indications portées au catalogue. Il sera délivré un certificat d'authenticité à tout adjudicataire qui en fera la demande.

D'éventuelles modifications aux descriptions du catalogue pourront être annoncées au moment de la vente et seront consignées au Procès-Verbal.

Une exposition préalable permettant aux acquéreurs de se rendre compte de l'état des objets mis en vente, il ne sera admis aucune réclamation une fois l'adjudication prononcée.

Les restaurations et les retouches des œuvres ne sont pas signalées.

Il est conseillé aux adjudicataires de faire procéder à l'enlèvement de leurs lots dans les meilleurs délais afin d'éviter les frais de manutention et de gardiennage qui sont à leur charge. Le magasinage n'engage pas la responsabilité de la société de vente à quelque titre que ce soit.

A défaut de paiement, une mise en demeure avec avis de réception sera adressée à l'adjudicataire.

A l'expiration d'un mois après cette mise en demeure et à défaut de paiement du bordereau, il sera exigé une pénalité de 10 % du prix de l'adjudication avec un minimum de 200 €.

Cette clause contractuelle ne préjuge pas de toute autre procédure de recouvrement ou de folle enchère.

ORDRES D'ACHAT : les commissaires-priseurs se chargent, gratuitement, de conseiller d'éventuels acheteurs et d'exécuter les ordres d'achat qui leur sont confiés : ces ordres sont tenus secrets jusqu'au moment de l'adjudication et sont exécutés au meilleur prix possible. Les ordres donnés par téléphone sont acceptés s'ils sont confirmés la veille de la vente par lettre, mail ou fax + 33 (0)2 98 44 80 20.

Les enchères par téléphone sont un service gracieux et dérogatoire pour les clients qui ne peuvent assister à la vente et ne seront pas suivies pour les œuvres estimées à moins de 800 €. La SVV THIERRY-LANNON et Associés ne peut être tenue pour responsable d'un problème de liaison téléphonique au moment de la vente et invite, le cas échéant, les adjudicataires potentiels à émettre parallèlement un éventuel ordre ferme pour parer tout défaut d'appel.

Toute demande d'enchère téléphonique vaut acceptation de l'estimation basse portée sur le catalogue ; à défaut il est conseillé de laisser un ordre d'achat ferme.

EXPORTATION : les commissaires-priseurs se tiennent à la disposition des acheteurs étrangers pour effectuer les formalités d'exportation.

Ils sont également à votre disposition pour dresser toutes expertises mobilières en vue de partages, assurances, après décès, séparation de corps et biens notamment :

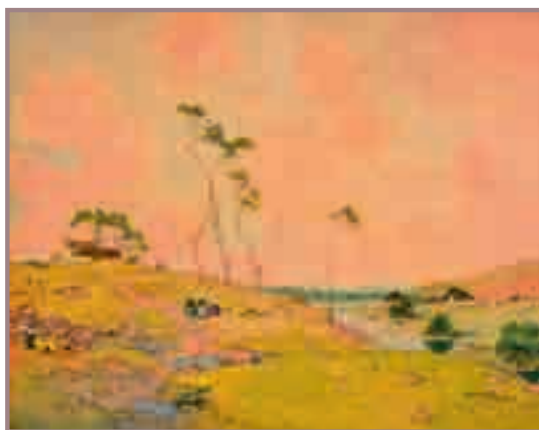
Tableaux, bijoux, collections, livres, argenterie, armes anciennes, céramiques, mobiliers anciens et de style et, en général, de tous biens meubles, matériels et marchandises.

GARANTIE QUINQUENNALE : la société de ventes assure cette garantie qui n'existe dans aucun autre pays.

98 Ernest GUERIN (1887-1952) «La maison du pêcheur Bretagne»



99 Ernest GUERIN (1887-1952) «Bretagne aux quatre grands pins»



-WWW.THIERRY-LANNON.COM

26 rue du Château – BP 21255 – 29212 BREST CEDEX 1 - FRANCE
Tél. + 33 (0)2 98 44 78 44 – Fax + 33 (0)2 98 44 80 20

NOM :

Adresse :

Code postal : Tél.

vous prie d'acquérir pour son compte, à la vente du 19 juillet à 14 h 30, les lots désignés ci-dessous.

[illegible]

DATE :

SIGNATURE :





74 Jules PASCIN (1885-1930) **94 Jean FAUTRIER (1898-1964)** «Nu allongé»
«Femme au bain»



81 Henri BARNOIN (1882-1940) «Retour de la pêche»

82 Adolphe BEAUFRERE (1876-1960)
«Cassis»



312 René QUERE (1932) «Les marins»

88 Albert BRENET (1903-2005) «Le Contre
Torpilleur Albatros»

Kees VAN DONGEN (1877-1968)



246 «Cheval et charretier» hsc sbd contresigné
au dos plus références «Exp Volland n° 66» 25x31
(Expert : Cabinet SCHOELLER, 15 rue Drouot, 75009
Paris-Tél 01 47 70 15 22)



246 Dos du
tableau